



Vlaanderen
is water



WATERINFO.be

Nieuwsgierig naar de (water)stand van zaken?

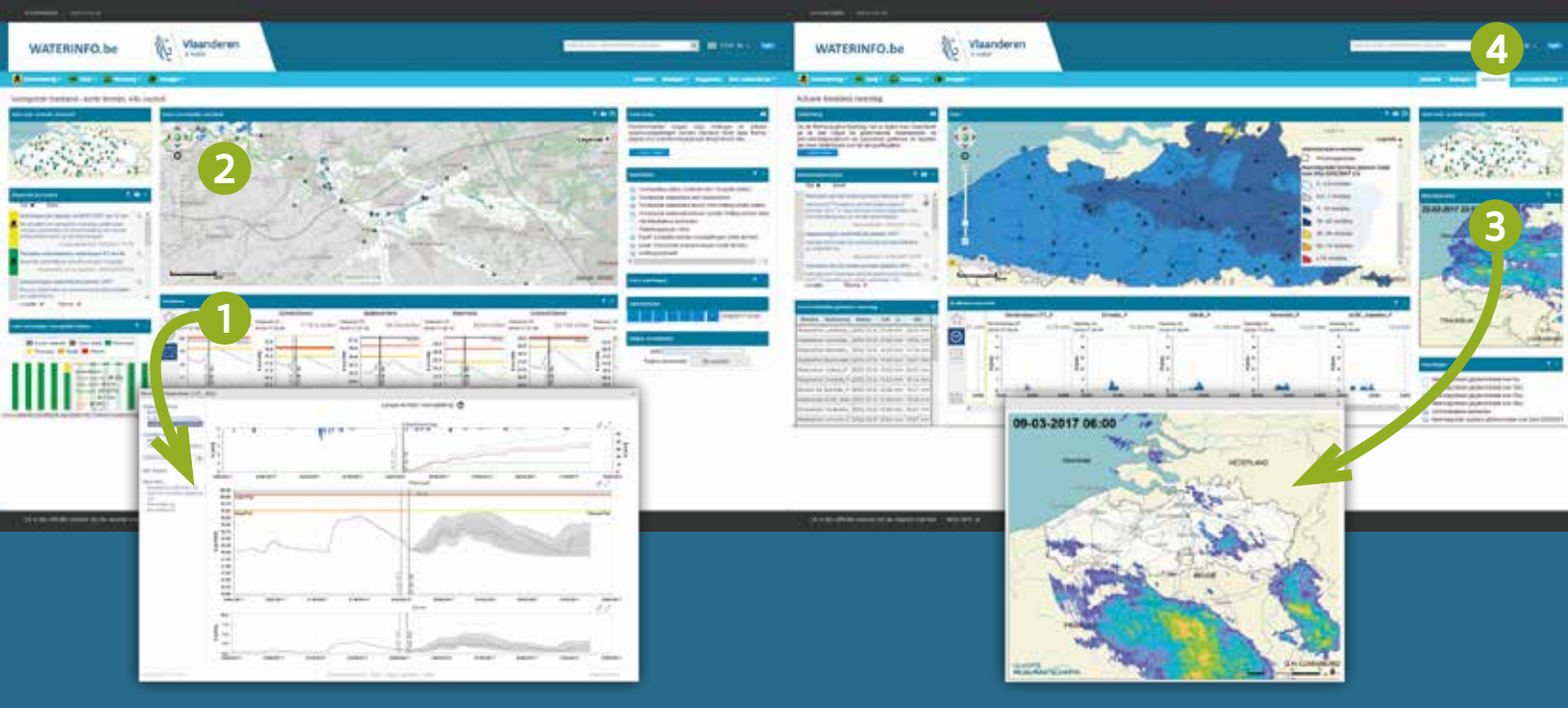
OP ZOEK NAAR DATA?

The image displays four screenshots of the WATERINFO.be website interface, illustrating different data access and visualization features:

- 1**: A screenshot showing a data table with a green arrow pointing to a detailed bar chart visualization.
- 2**: A screenshot showing a GIS map interface with various layers and a search bar.
- 3**: A screenshot showing a list of reports or publications.
- 4**: A screenshot showing a search results page with a list of items.

Ben je op zoek naar data?

- 1** Je kan alle **metingen downloaden**. Klik rechts bovenaan op metingen > downloaden en volg de stappen op de pagina van links naar rechts.
- 2** Via **geoloket** kan je onder meer de watertoetskaarten, overstromingsgevaar- en risicokaarten en de Vlaamse Hydrografische Atlas bekijken
 - Je kan hier extra kaartlagen aan- of uitvinken
- 3**
 - Je kan zoeken op o.a. kadastraal perceelnummer en vervolgens een pdf-rapport afdrukken
 - Je beschikt over meerdere opties om de kaarten te bevragen
- 4**
 - Je kan alle kaarten hergebruiken in je eigen GIS via:
<http://inspirepub.waterinfo.be/arcgis/rest/services>



Worden er overstromingen voorspeld?

- 1** Klik op de **grafiek** om die te **maximaliseren**.
 - Je kan nu de huidige meting en de voorspelling bekijken.
 - Voor de gebiedsneerslag of het waterpeil kan je de verwachte evolutie en de rode alarmdrempellijn aflezen.
 - Voor wachtbekkens in je buurt kan je opvolgen of deze al gevuld zijn en hoeveel.
- 2** Navigeer onder '**Overstroming**' op de **voorspelde overstromingskaarten** en bekijk tot waar er overstromingsgevaar is.
- 3** Volg hoeveel neerslag er in Vlaanderen valt via de **geanimeerde neerslagradarbeelden**.
- 4** Wil je op waterinfo.be altijd onmiddellijk jouw informatie zien (locatie, kaart en kaartlagen)? **Log je** in en personaliseer waterinfo of maak als professional een dashboard aan.

The screenshot shows the WATERINFO.be website interface. At the top, there is a navigation bar with the logo and 'Vlaanderen is water'. Below this, there are several panels and a central map. Callout 1 points to the 'Mijn locatie' button in the top right. Callout 2 points to the search bar. Callout 3 points to the 'Kaartlagen' (Map layers) panel on the right. Callout 4 points to a data point on the map. Callout 5 points to a 'waterlopen' (watercourse) on the map. Callout 6 points to the 'geoloket' (geoloket) button. Callout 7 points to the 'Legende' (Legend) panel. Callout 8 points to the 'Wegwijs op de website' button in the bottom right.

Snel aan de slag


- 1 De real-time informatie over Vlaanderen zie je bij 'Snel naar'.
 Navigeer met de pijltjes of klik in de navigatie bovenaan op **overstromingen**, **getij**, **neerslag** en **droogte**.
- 2 Deel jouw locatie via de 'Mijn locatie'-knop 📍. Of geef een adres of locatie op in de **zoekbalk**. Je kan ook een waterloop, een wachtbekken,... intypen.
- 3 Vink de **kaartlagen** aan die je wil zien.
- 4 Klik op een bolletje of een ander icoon op de kaart en je ziet eronder een **grafiek** met metingen en/of

voorspellingen op die locatie. Je kan ook klikken op waterlopen of kunstwerken als die kaartlaag aangevinkt is.

- 5 Hoe je de actuele metingen en voorspellingen moet interpreteren, lees je in de **waterinfo-berichten**.
- 6 Klik op **geoloket** om overstromingsgevaar- en risico-kaarten te bekijken.
- 7 Op de kaart kan je de **legende** openklikken voor uitleg over wat je ziet.
- 8 Bekijk ook eens de filmpjes 'Wegwijs op de website' of de FAQ's.



Contact

Voor een dringende vraag, contacteer de technische dienst van je gemeentebestuur of de lokale brandweer. Die diensten coördineren alle hulpverlening in je gemeente. Voor niet-dringende vragen of meldingen, neem contact op via het contactformulier  op de website. Voor algemene vragen, kan je bellen naar 1700.

VLAAMSE
MILIEUMAATSCHAPPIJ

 De Vlaamse
Waterweg™


agentschap
Maritieme Dienstverlening
en Kust


waterbouwkundig
LABORATOR IUM