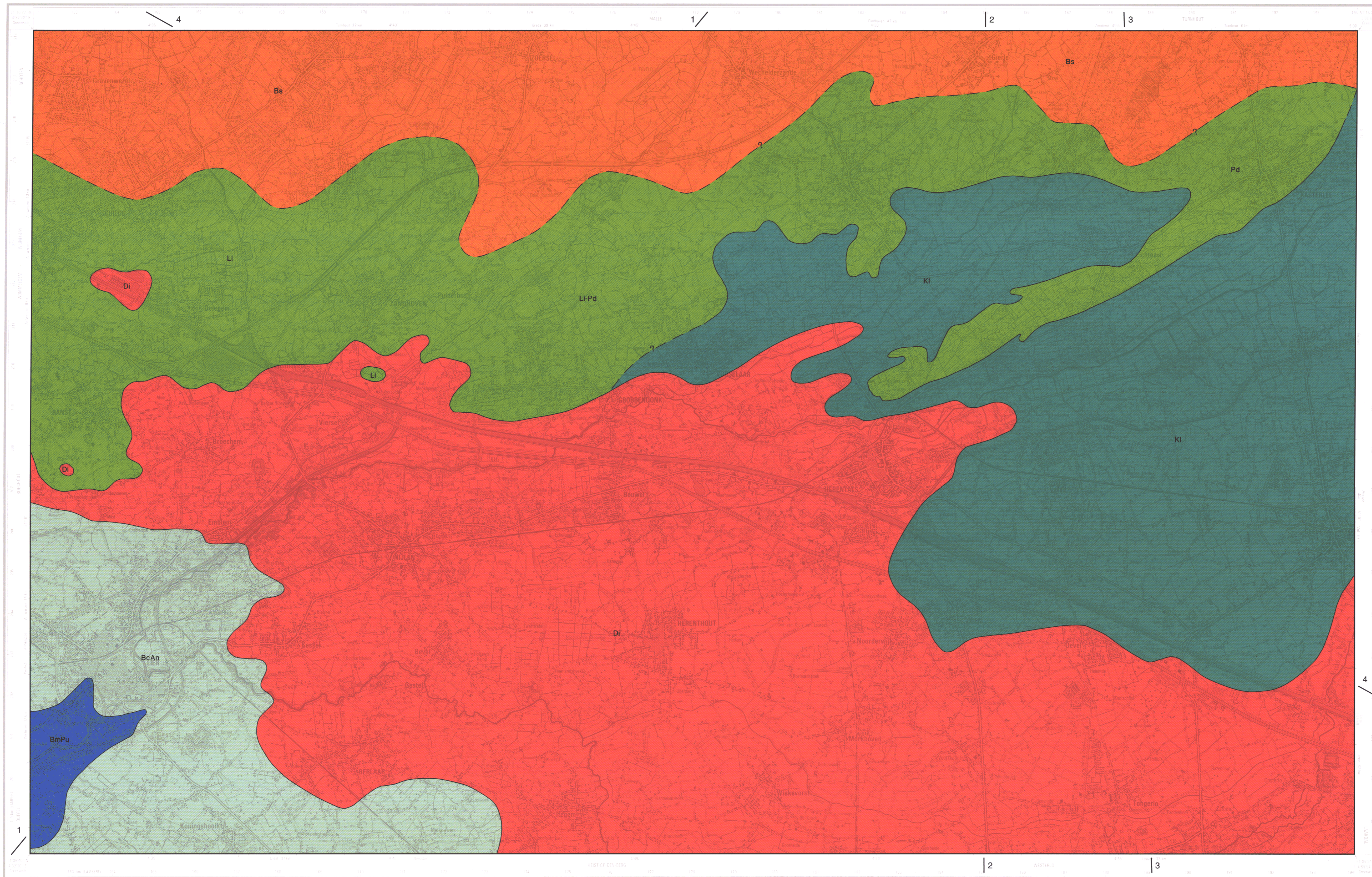


GEOLOGISCHE KAART VAN BELGIE
VLAAMS GEWEST

KAARTBLAD (16)
LIER



LEGENDE

De Kwartaire afzettingen werden niet voorgesteld, maar de dikte van het Kwartair is aangeduid op een afzonderlijke kaart en ook op de profielen.

Formatie van Brasschaat (overgangstijd Pliocene-Pleistoceen)

Bs Grove en homogene fijne witgrijs kwartzanden, zonder fossielen. De maximale dikte bedraagt een 15-tal m.

Formatie van Lillo (Pliocene)

Li Groene en grijsbruine, licht glauconiethoudende fijne zanden met schelpen aan de basis. De dikte bedraagt maximaal een 15-tal m.

Formatie van Poederlee (Pliocene)

Pd Bleke licht glauconiethoudende fijne zanden met limonietbanken die schelpafdrukken bevatten. De maximale dikte bedraagt een 10-tal m.

Formatie van Kasterlee (Onder Pliocene)

Ki Bleekgroene tot bruine kleihoudende fijne zanden, micahoudend en licht glauconiethoudend en met enkele paarze kleihorizonten. Een basisgrint kan voorkomen. De maximale dikte bedraagt een 20-tal m.

Formatie van Diest (Boven Mioceen)

Di Groene tot limonietbruine zanden, glauconietrijk en doorgaans grofkorrelig. De zanden bevatten limonietbanken, kleiëkers en micarieke horizonten. De basis van deze zanden is eroderend en heeft daardoor een onduidelijk verloop. De dikte kan tot 90 m bedragen.

Formatie van Berchem (Onder Mioceen)

BcAn Lid van Antwerpen
Zwartgroene glauconietrijke en kleiëke middelzand met mica en schelpen. Er komen ook grovere zanden voor in het Lid van Antwerpen en ook beenderresten worden erin gevonden. De dikte bedraagt een 10 tot 15 m.

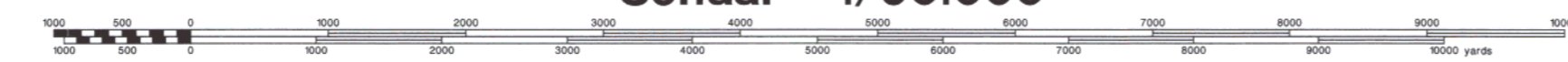
Formatie van Boom (Onder Oligoceen)

BmPu Lid van Putte
Donkere tot zwartgrijze silthoudende klei met veel organisch materiaal.

De totale dikte van de Formatie neemt toe naar het noorden waar de klei van Boom tot 100 m dik kan zijn. In het zuiden bedraagt de dikte eerder een 45-tal meter. De dikte is ook afhankelijk van de inschuring van de Zanden van Diest in de top van de Formatie van Boom. De nauwkeurige dikte van het Lid van Putte is niet gekend.

HOOGSTELLENINTERVAAL
EQUIDISTANTIE
CONTOUR INTERVAL
2,5 METER
2,5 METRES

Schaal : 1/50.000



Kaart opgemaakt in 1991 door M. SCHILTZ
N. VANDENBERGHE, F. GULLENTOPS
Afdeling Historische Geologie
Katholieke Universiteit Leuven.

Ministerie van Economische Zaken
Administratie van het Mijwезen
BELGISCHE GEOLOGISCHE DIENST
Afdeling Vlaanderen
Jennerstraat 13
B-1040 BRUSSEL

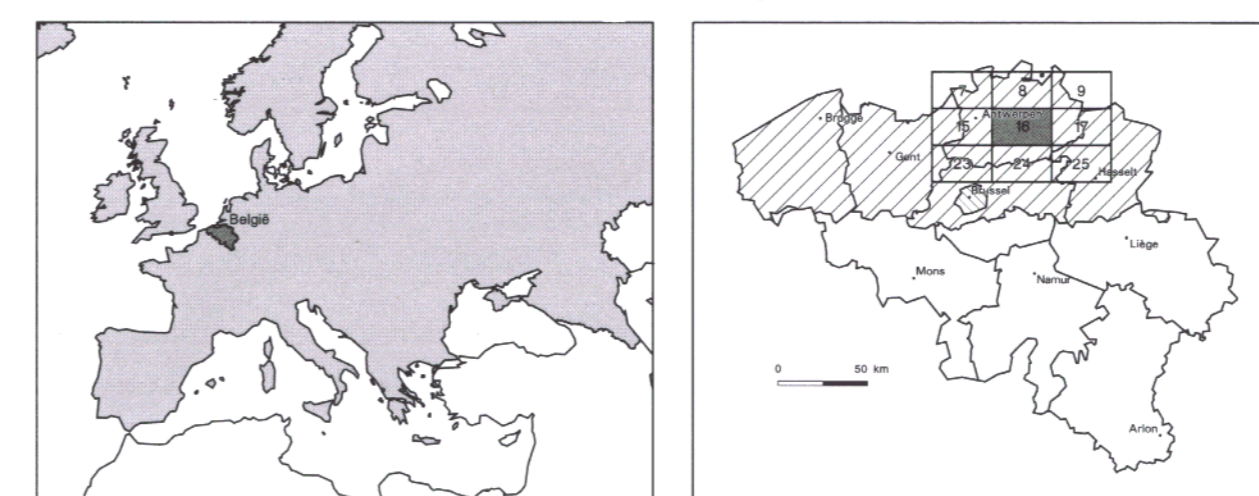
In opdracht van :

Ministerie van de Vlaamse Gemeenschap
Departement Economie, Werkgelegenheid
en Binnenlandse Aangelegenheden
Administratie Economie
BESTUUR NATUURLIJKE RIJKDOMMEN EN ENERGIE
Markiesstraat 1
B-1000 BRUSSEL

Topografische kaart nr 16 van het
Nationaal Geografisch Instituut, met toelating A1359

Kaartrealisatie : Cartography De Schutter

Jaar van uitgave 1993



In bijlage : Tekst met toelichting; twee kaartbladen met vier geologische profielen; vier overlegfolies op schaal 1/50000