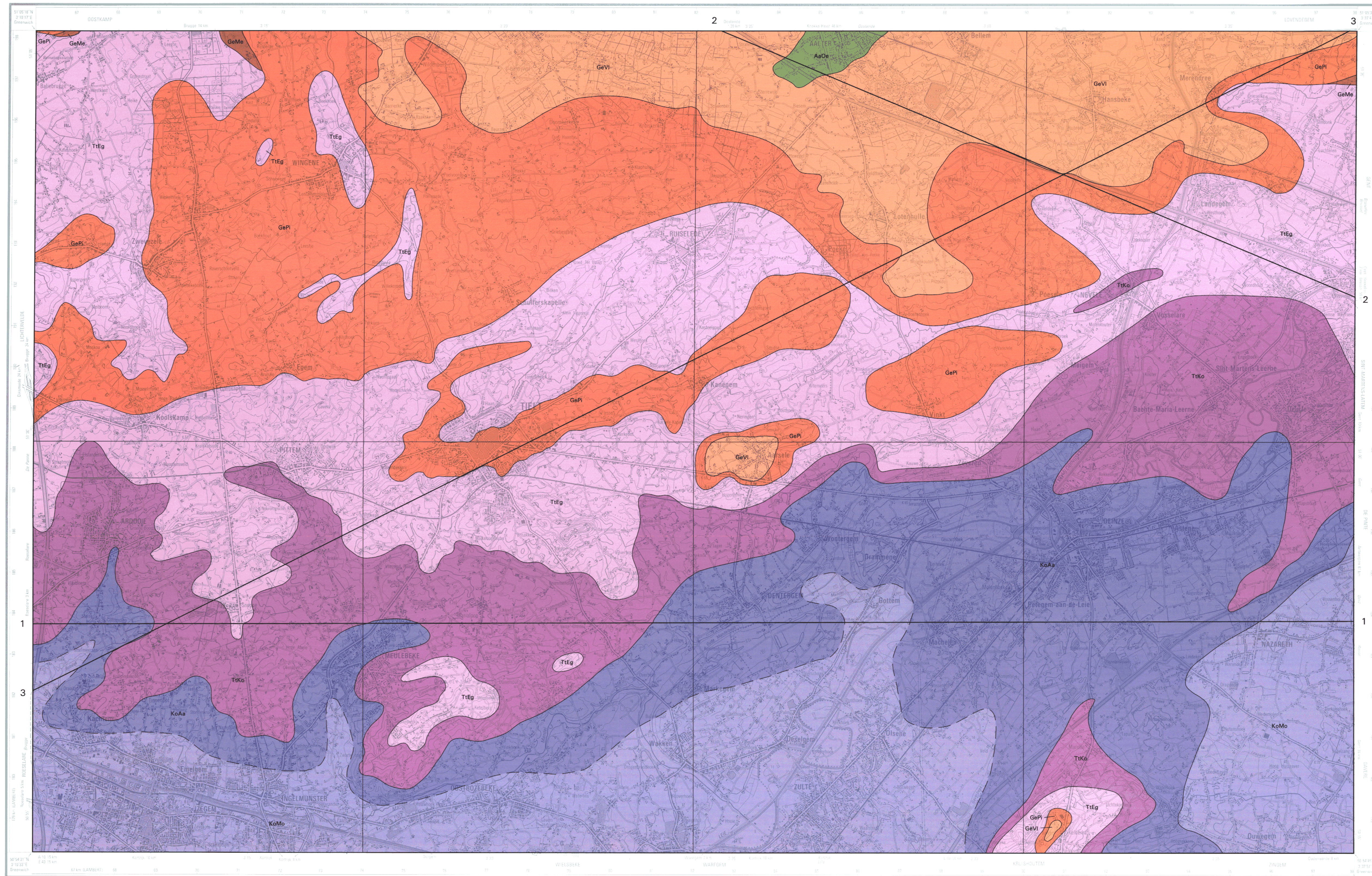


GEOLOGISCHE KAART VAN BELGIE
VLAAMS GEWEST

KAARTBLAD (21)
TIELT



LEGENDE

(De Kwartaire afzettingen werden niet voorgesteld, maar de dikte van het Kwartair is aangeduid op een afzonderlijke kaart en ook op de profielen.)

Aa Formatie van Aalter (Midden Eoceen)

AaOa Lid van Oedelem
Bleekgrise matig fijn tot fijn zand, met kalkzandsteenbanken, kalkhoudend, soms zeer fossielrijk.

Ge Formatie van Gent (Onder Eoceen)

GeVi Lid van Vierzele
Grijsgroen glauconiethoudend fijn zand, duidelijk horizontaal of kruisgewijs gelaagd, met kleilagen; bovenaan humeuze tussenlagen; plaatselijk dunne zandsteenbanken; naar onder toe overgaand in homogeen kleig zeer fijn zand; gemiddeld 15 m dik.

GePi Lid van Pitten
Grijsgroen glauconiethoudend kleig zeer fijn zand afgewisseld met zandige klei; plaatselijk zandsteenbanken ("veldsteen"); gemiddeld 12 m dik.

GeMa Lid van Mereebeke
Donkergrise klei, bevat dunne zandlensjes met organisch materiaal en pyrietachtige concretes.

Tt Formatie van Tielt (Onder Eoceen)

TtEg Lid van Egem
Glimmer- en glauconiethoudend zeer fijn zand, afgewisseld met dunne kleilagen; gemiddeld 16 m dik.

TtKo Lid van Kortemark
Klei houdende silt, met zandsteenbanken en kleilagen; gemiddeld 17 m dik.

Ko Formatie van Kortrijk (Onder Eoceen)

KoAa Lid van Aalbeke
Homogeen blauwe zware klei.

KoMo Lid van Moen
Kleinige grove silt, met kleilagen.

HOOGTELIJNENINTERVAL
EQUIDISTANTZ
CONTOUR INTERVAL
2,5 METRES
2,5 METER

Schaal : 1/50.000

Kaart opgemaakt in 1994 door:
P. JACOBS, M. DE CEUKELAIRE,
W. DE BREUCK en G. DE MOOR
Geologisch Instituut
Universiteit Gent
Eindredactie:
G. DE GEYTER
Belgische Geologische Dienst

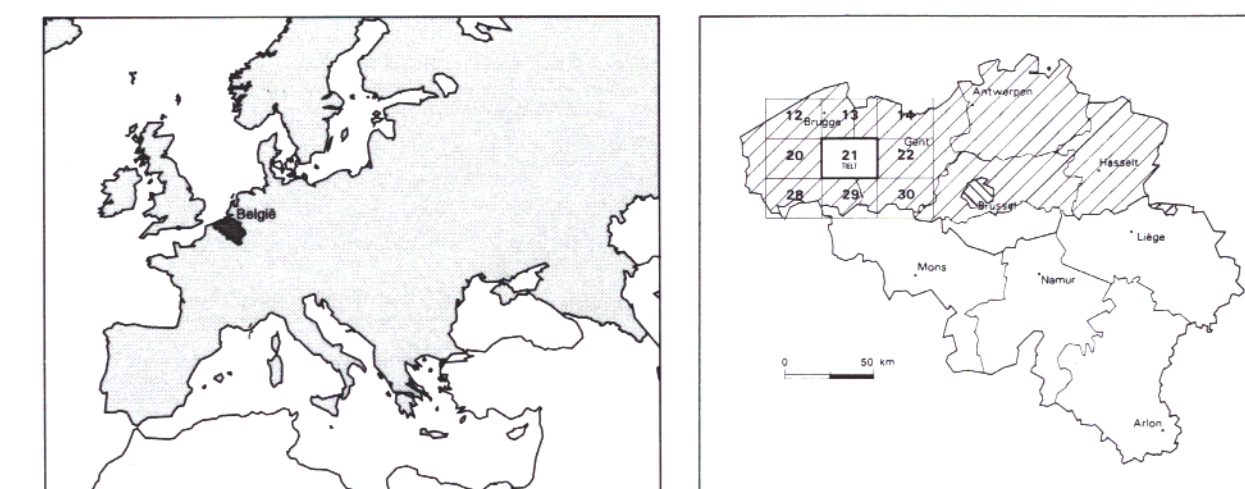
Topografische kaart nr 21 van het
Nationaal Geografisch Instituut, met toelating A1359

Ministerie van Economische Zaken
Administratie van het Mijwезen
BELGISCHE GEOLOGISCHE DIENST
Afdeling Vlaanderen
Jennestraat 13
B-1040 BRUSSEL

In opdracht van :

Ministerie van de Vlaamse Gemeenschap
Departement Economie, Werkgelegenheid
en Binnenlandse Aangelegenheden
ADMINISTRATIE ECONOMIE
Markiesstraat 1
B-1000 BRUSSEL

Jaar van uitgave 1995



In bijlage : Tekst met toelichting; drie geologische profielen op twee kaartbladen; vier overlegfolies op schaal 1/50.000

Kaartrealisatie: Eurosense Belfotop N.V., Wemmel