

BEHEERPLAN

De afdeling Natuur beheert delen van het gebied met het oog op herstel van droge struisgras - en heidevegetaties. Ook het inheemse loofbos, voornamelijk eiken-berkenbossen, zal in zijn ontwikkeling gestimuleerd worden en de exoten worden bestreden.

Kleine landschappen zoals holle wegen houtkanten en mantel - en zoomvegetaties zullen met zorg omgeven worden. In het noordwesten moeten de vochtige, heischrale graslanden zich kunnen uitbreiden.

Op langere termijn krijgen we zo een soortenrijk en zeer gevarieerd landschap met verbindingen naar de rest van de Wingevallei en een buffering naar de autosnelweg.

Om dit doel te bereiken wordt onder andere een extensief begrazingsbeheer toegepast. Hierbij worden zowel paarden, runderen als schapen ingezet.

kaartje

BEZOEK AAN HET GEBIED

Landschapswandelingen zijn een ideale recreatievorm voor deze omgeving. Op de hoek van de Appelweg en de Blauwmolenstraat in Nieuwrode, vind je een parkeerplaats met een informatiebord en een kaartje met toegankelijkheidsregels. Vanaf de parkeerplaats kan via een veldweg en de Sint Jobsweg, een oude bedevaartsweg, een wandellus gemaakt worden.

Boven volgt het wandelpad de Hellegatstraat, die dwars over de heuvelkam loopt en dan overgaat in een diepe holle weg, met in de flank opvallende ijzerzandsteenbanken. De oostelijke ingang situeert zich ter hoogte van het begin van deze holle weg. Bij enkele woningen aan het einde van de holle weg kronkelt een smalle veldweg langs de beboste noordflank van de Beninksberg, die na 1,5 km weer aansluit op de Sint - Jobsweg.

Wie dat wil, mag het begrazingsblok doorkruisen op voorwaarde dat hij geen hond meeneemt en de nodige afstand tot de grazers bewaart.

Wie een wandelkalender wil ontvangen of meer wil weten over het beheerplan, kan informatie opvragen bij de afdeling Natuur, provinciale dienstverlening Vlaams - Brabant.

Toegang????

Informatie:

Afdeling Natuur
Waaistraat 1, bus 7
3000 Leuven
016 - 21 11 82
natuur.vbr@lin.vlaanderen.be
<http://www.mina.vlaanderen.be/natuur>

Ministerie van de Vlaamse Gemeenschap
afdeling Natuur

Welkom in het
Vlaamse
Natuurreservaat

Beninksberg

Verantwoordelijke Uitgever: Jean-Pierre Heirman, Directeur-Generaal AMINAL



NATUUR
daar zorgen we voor

Ministerie van de
Vlaamse Gemeenschap



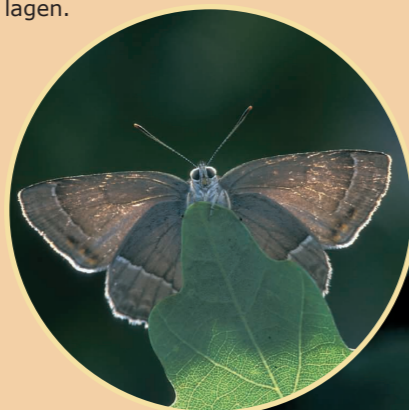
LANDSCHAPSBEPALLENDE ELEMENTEN EN HISTORISCHE ACHTERGROND

De Beninksberg vormt één van de meest uitgesproken voorbeelden van de voor het Hageland typische Diestiaanheuvels. Die heuvels zijn zandbanken uit de voormalige Diestiaanzee die zijn achtergebleven toen de zee zich zeven miljoen jaar geleden terugtrok. De ijzerrijke zanden zijn in de loop van miljoenen jaren verweerd tot de typische roestbruine zanden en kleien, en zijn samengeklit tot sterk weerstandbiedende lagen.

De omringende valleigebieden zijn in de loop van de tijd geërodeerd, terwijl de sterke ijzerzandsteenlagen boven het landschap bleven uitsteken. De Beninksberg steekt meer dan 50 meter boven de omgeving uit en biedt zo prachtige panorama's over de aangrenzende Wingevallei.

Talrijke vondsten van handslagwerktuigen wijzen erop dat de Beninksberg al vroeg en intensief door de mens gebruikt werd.

Tijdens de middeleeuwen werd op de zuidflank aan wijnbouw gedaan. Tot voor een paar decennia waren de vruchtbaarste delen van de heuvel in gebruik als akker. Later werden ze beplant met perzikboomgaarden. Op de zuidhellingen zijn nu nog terrassen zichtbaar die herinneren aan een vroeger landbouwgebruik.



Grote delen van de onvruchtbare en stenige gronden op de heuvel zijn vermoedelijk van oudsher begroeid met schrale bos – en heidevegetaties die gebruikt werden voor het grazen van vee en het kappen van brandhout. De heuvel werd regelmatig afgebrand. Tijdens de tweede wereldoorlog werd de noordoostzijde van de heuvel sterk vergraven voor krijgsverrichtingen.

In het begin van de jaren 70 werd een groot deel van de heuvel beploegd en bebost met fijnspar en douglas. Waar de aanplantingen mislukten of achterwege bleven, ontstond een meer gevarieerde vegetatie van heide en loofbos.

De Beninksberg ligt grotendeel in natuur - en groengebied, met aansluitend landschappelijk waardevol agrarisch gebied. Het reservaat ligt in het habitatrictlijngebied 12 "Valleien van de Winge en de Motte met valleihellingen" en is landschappelijke beschermd sinds 1977.

In 1991 is de overheid er gestart met de aankopen van gronden en in 1993 werd een deel van het gebied opgericht als Vlaams Natuurreservaat. Dat deel zal uitgebreid worden in het kader van de uitvoering van het natuurbeheerplan. Momenteel heeft het een oppervlakte van 50 ha.

FLORA

De noord- en zuidflank verschillen vrij sterk. De droge en schrale zuidhelling wordt gedomineerd door struikheide en pijpenstro. In de boomlaag overheersen ruwe berk en zomereik, dit in successie naar beuken – eikenbos. Op de open plekken zijn zandblauwtje, bosdroogbloem, mannetjesereprijs, fraai hertshooi, pilzegge, gewone brem, schapezuring en gaspeldoorn aanwezig. Op de koelere noordflank wordt de kruidlaag gedomineerd door blauwe bosbes. Op de vochtigste plaatsen komen zeldzame planten als gewone dopheide, koningsvaren en liggende vleugeltjesbloem voor. Door verdere vrijstelling van deze waardevolle stukken zou de grote wolfsklauw, een zeer zeldzame sporenplant, opnieuw terrein moeten winnen.

De holle wegen rondom het reservaat bieden een afwisseling van schaduwrijke bosachtige begroeiing en zonbeschenen soortenrijke ruigtes. Zeldzame soorten als eikvaren, grasklokje, rapunzelklokje, blauwe knoop en grote veldbies krijgen hier een groeiplaats. De houtkanten zijn ideale nest – en schuilplaatsen voor steenmarter en geelgors. Andere kleine landschapselementen zijn een oude zandgroeve en een veedrinkpoel.

FAUNA



Los van enkele losse waarnemingen werden er op en in de omgeving van de Beninksberg broedvogelgegevens vergaard en waarnemingen gedaan in het kader van het opstellen van het beheerplan, maar diepgaand onderzoek naar de verschillende diersoorten is nog niet voorhanden.

Wat de ongewervelden betreft, vinden we er heel wat algemene vlindersoorten, maar ook de eikenpage werd hier gesignaleerd. Verder treffen we op de warmere zuidhelling heel wat thermofiele soorten aan zoals de sikkelsprinkhaan, mierenleeuw, groene zandloopkever en tijgerspin.

De levendbarende hagedis is eveneens warmteminnend en ook de hazelworm vindt hier een geschikt biotoop. In het poeltje treffen we de alpenwater - , de vinpoot - , en de kleine watersalamander aan. Zeer algemene soorten zoals bruine kikker vinden we ook in de omgeving.

Konijnen, hazen, vossen en reeën worden regelmatig waargenomen naast kleinere zoogdieren zoals de bosmuis, hermelijn, steenmarter, bunzing, rode eekhoorn en eikelmuis.

Op de broedvogellijst van 2000 zijn vier rodelijstsoorten van belang voor de Beninksberg: de boompieper, gekraagde roodstaart, geelgors en tortel.

