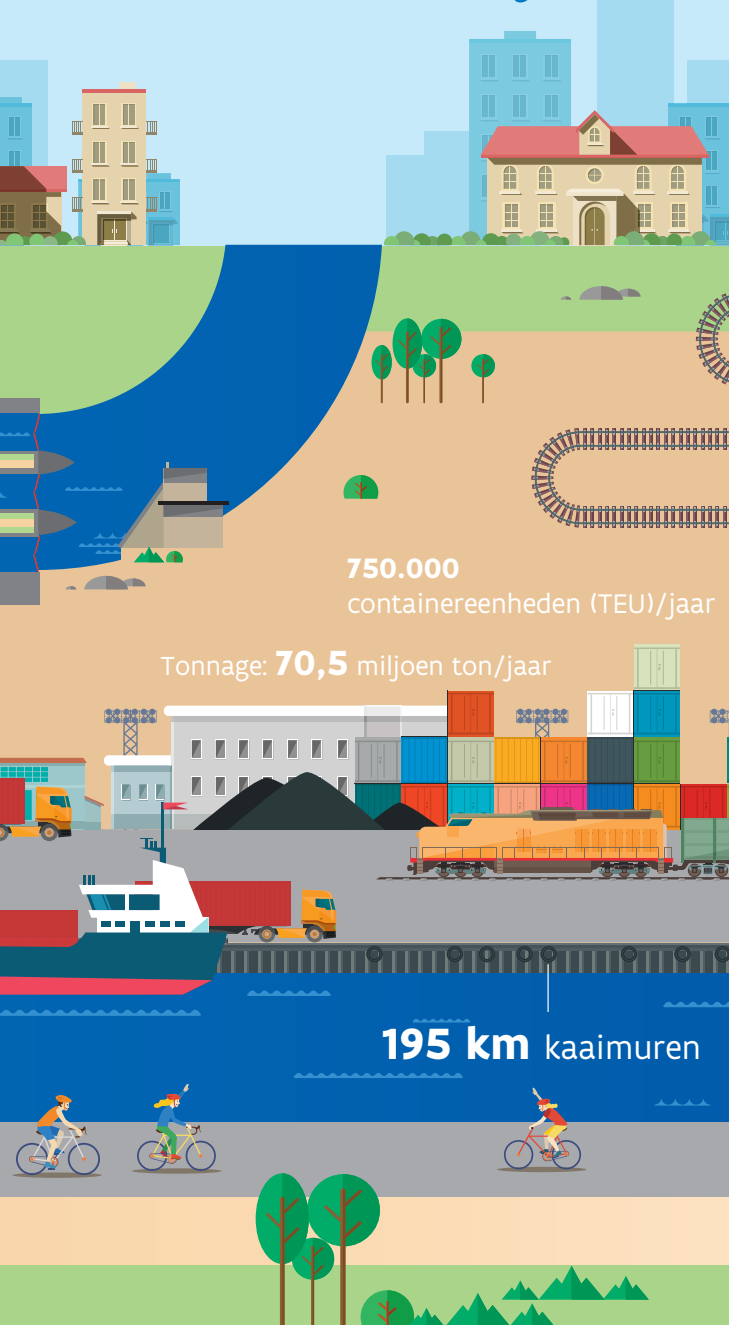


182 steden/gemeenten worden doorkruist door een waterweg



## DE VLAAMSE WATERWEG NV, AANGENAME KENNISMAKING!

In 2017 stromen de twee Vlaamse waterwegbeheerders naar elkaar toe. nv De Scheepvaart is op 10 februari 2017 'herdoopt' tot De Vlaamse Waterweg nv. Uiterlijk op 1 januari 2018 sluit Waterwegen en Zeekanaal NV aan en vormen wij samen De Vlaamse Waterweg nv.

Maar het gaat niet alleen om een naamswijziging... De fusie heeft een positieve invloed op de gebruiker én op de burger. Onze opdrachten en ons werktein reiken verder dan het beheren en realiseren van infrastructuur op en langs onze waterwegen. Met De Vlaamse Waterweg nv versterken wij het vervoer via de binnenvaart, zorgen we voor waterbeheersing en vergroten we de aantrekkelijkheid van onze waterwegen voor recreatie, toerisme en natuurbeleving. Zo ambiëren we, naast de 3,5 miljoen vrachtwagens die de binnenvaart nu van de weg houdt, een groei van de binnenvaart met 2,8 % per jaar.

Door onze krachten te bundelen, gaan we de toekomst waterproof tegemoet. Door de handen in elkaar te slaan en visie, expertise en kennis te delen zal De Vlaamse Waterweg nv nog sterker bijdragen aan de welvaart in Vlaanderen.

Onze missie drukt meteen ook onze ambitie uit:

"De Vlaamse Waterweg nv: uw betrouwbare partner voor een slim, veelzijdig en welvend waterwegennet."

ir. **Chris Danckaerts**  
gedelegeerd bestuurder

Vlaanderen fuseert haar waterwegbeheerders tot een slagkrachtige, efficiënte en toekomstgerichte organisatie met een grote economische en maatschappelijke impact.

nv De Scheepvaart is nu al De Vlaamse Waterweg nv. Vanaf 1 januari 2018 maakt ook Waterwegen en Zeekanaal NV integraal deel uit van De Vlaamse Waterweg nv.

## WAT BETEKENT DIT VOOR U?

- nv De Scheepvaart werd De Vlaamse Waterweg nv met maatschappelijke zetel in Hasselt, contact- en facturatiegegevens blijven ongewijzigd.
- Waterwegen en Zeekanaal NV blijft tot einde 2017 als vennootschap bestaan, met behoud van maatschappelijke zetel in Willebroek. De contact- en facturatiegegevens blijven ongewijzigd.
- Al onze regionale zetels blijven operationeel, uw contactpunt dus ook. Op die manier blijft de lokale aanspreekbaarheid verzekerd!

nv De Scheepvaart

10 februari 2017



1 januari 2018



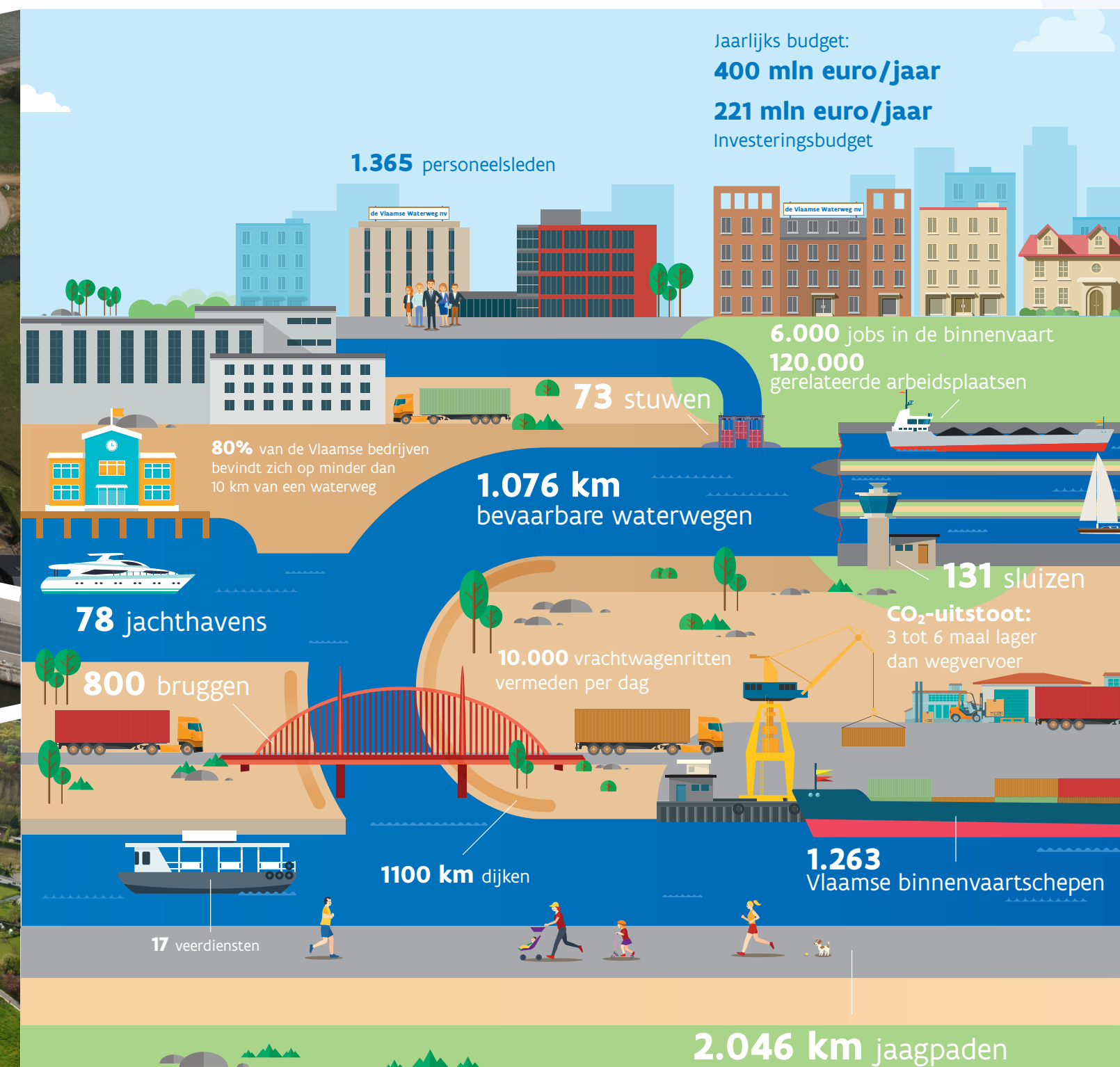
## ONZE COÖRDINATEN:

**De Vlaamse Waterweg nv**  
Havenstraat 44, 3500 Hasselt  
Tel. +32 11 29 84 00  
[www.vlaamsewaterweg.be](http://www.vlaamsewaterweg.be) • [info@vlaamsewaterweg.be](mailto:info@vlaamsewaterweg.be)

**Waterwegen en Zeekanaal NV**  
Oostdijk 110, 2830 Willebroek  
Tel. +32 03 860 62 11  
[www.wenz.be](http://www.wenz.be) • [info@wenz.be](mailto:info@wenz.be)



## DE VLAAMSE WATERWEG NV IN ÉÉN OOGOPSLAG





# ÉÉN WATERWEGBEHEERDER VOOR VLAANDEREN: VOLLE VAART VOORUIT

Waterwegen en Zeekanaal NV en nv De Scheepvaart varen de toekomst tegemoet onder de gezamenlijke vlag van De Vlaamse Waterweg nv. De fusie van de twee Vlaamse waterwegbeheerders gaat vanaf 2017 volle vaart vooruit met een ambitieuze missie en een vooruitstrevende visie waarbij wij samenwerking en partnership uitdragen.



## MISSIE

“Wij beheren en ontwikkelen onze waterwegen als een krachtig netwerk dat bijdraagt aan de economie, de welvaart en de leefbaarheid van Vlaanderen.”

## VISIE

“Uw betrouwbare partner voor een slim, veelzijdig en welvend waterwegennet”.

Onze ambities zijn helder:

### Meer binnenvaart voor een vlotter Vlaanderen.

We schuiven de waterweg prominent naar voren als een volwaardige en aantrekkelijke vervoersmodus. De binnenvaart houdt jaarlijks maar liefst 3,5 miljoen vrachtwagens van de weg, dat cijfer willen we elk jaar met 100.000 vrachtwagens ambitieus zien groeien. We optimaliseren het waterwegennetwerk tot een naadloze schakel in een alles-in-één logistiek netwerk via de weg, het spoor én het water! Zo vindt de klant een optimale combinatie van op elkaar aansluitende transporten.

### Toekomstgericht investeren en innoveren.

Door investeringen in infrastructuur en in watergebonden bedrijventerreinen geven we perspectief en ruimte aan ondernemerschap op en langs het water. We zetten volop in op innovatieve vervoers- en overslagconcepten en op partnerships met toegevoegde waarde. We investeren en innoveren voor een slim, veelzijdig en welvend waterwegennet.

### Waterbeheersing voor een veilig Vlaanderen.

We investeren verder in de duurzame beveiliging tegen overstromingen en bieden ook bij watertekorten oplossingen voor scheepvaart, drinkwaterproductie en proces- of koelwater.

### Water(wegen), bron van leven én beleving.

We zetten volop in op de multifunctionaliteit van onze waterwegen. We produceren energie uit waterkracht, bieden ruimte aan recreatie en toerisme en hebben bij onze projecten voortdurend aandacht voor ecologie en landschappelijke impact.

## “80% van de Vlaamse bedrijven ligt op minder dan 10 km van een altijd filevrije waterweg. Profiteer ervan!”

Ben Weyts, Vlaams minister van Mobiliteit en Openbare Werken



## EEN GREEP UIT ONZE PROJECTEN

### PROJECT SEINE-SCHELDE

Het Seine- en het Scheldebekken zijn twee van Europa's belangrijkste industriële regio's. Daarom willen we met dit internationale project een vernieuwde vaarweg voor container- en duwvaartschepen met een groter laadvermogen tussen deze twee regio's realiseren. Vlaanderen wordt zo via de waterwegen verbonden met Le Havre, Rouen en Parijs. Een indrukwekkend economisch project, dat ook het leven op en langs de waterweg wil stimuleren! Het project situeert zich voornamelijk rond het Leiegebied richting Gent en sluit daar aan op de Schelde.

### OPWAARDERING ALBERTKANAAL

Om het Albertkanaal - met 40 miljoen ton de belangrijkste economische vaaras in Vlaanderen - bevaarbaar te maken voor vierlaagscontainervaart, verhogen we de doorvaarthoogte van alle bruggen tot 9,10 meter. We verbreden het kanaal tussen Antwerpen en Wijnegem om de doorvaart van en naar Antwerpen te verbeteren.

### VERSTERKEN WATERGEBONDEN ECONOMIE

We ontwikkelen watergebonden bedrijventerreinen en leggen kaaimuren aan zodat bedrijven de stap naar de binnenvaart kunnen zetten. Innovatieve vervoers- en overslagconcepten vinden bij ons een vruchtbare voedingsbod. We versterken de watergebonden economie en logistiek door vergroening van de binnenvaart.

### HET JAAGPAD IS ER VOOR IEDEREEN

Het jaagpad is een dienstweg voor de waterwegbeheerder maar wordt ook gebruikt voor recreatie door fietsers, wandelaars, rolschaatsers, enzovoort. De Vlaamse Waterweg nv investeert voortdurend in het onderhoud van deze jaagpaden. Onder het motto 'Het jaagpad is er voor iedereen' schakelen we onze jaagpaden in in fietsnetwerken en sensibiliseren we alle gebruikers tot wederzijds respect.

### SIGMAPLAN

Het Sigmaplan situeert zich langs de Vlaamse getijdenrivieren: Schelde, Durme, Rupel, Dijle, Demer, Zenne, Grote Nete en Kleine Nete. Vlaanderen beter beschermen tegen overstromingen van de Schelde en haar zijrivieren en tegelijk de waardevolle Scheldenatuur een boost geven, mét oog voor de recreatieve troeven en economische functie van de waterweg. Dat is het doel van het Sigmaplan. Verschillende overstromingsgebieden bewijzen vandaag al hun nut.

