

Vlaamse reffectatiecommissie





Eindredactie
Patricia Van Reet
Voorzitter Vlaamse reffectatiecommissie
(vanaf 1 september 2016)
Peggy Michiels
Secretaris Vlaamse reffectatiecommissie

Met medewerking van
Coen Bruyneel
Johan Lasuy
AgODi, Afdeling ICT

Depotnummer
D/2017/3241/291

Verantwoordelijke uitgever
Patricia Van Reet
Voorzitter Vlaamse reffectatiecommissie
Koning Albert II-laan 15
1210 Brussel

HOOFDSTUK I	TERBESCHIKKINGGESTELDEN, REAFFECTATIES EN WEDERTEWERKSTELLINGEN	4
1.	AANTAL WEGENS ONTSTENTENIS VAN BETREKKING TERBESCHIKKINGGESTELDE PERSONEELSLEDEN – SCHOOLJAAR 2015-16, GEBASEERD OP DE ELEKTRONISCHE ZENDINGEN	5
1.1.	<i>Vergelijkingsbasis: aantal terbeschikkinggestelde personeelsleden – schooljaren 2014-15, 2013-14, 2012-13, 2011-12, 2010-11, 2009-10, 2008-09, 2007-08, 2006-07 en 2005-06 gebaseerd op de elektronische zendingen</i>	6
1.2.	<i>Evolutie van TBSOB</i>	11
2.	AANTAL GEREFFECTEERDEN, WEDERTEWERKGESTELDEN EN WEDERTEWERKGESTELDEN ALS ADMINISTRatieve ONDERSTEUNING – SCHOOLJAAR 2015-2016, GEBASEERD OP DE ELEKTRONISCHE ZENDINGEN.	12
2.1.	<i>Vergelijkingsbasis: schooljaren 2015-16, 2013-14, 2012-13, 2011-12, 2010-11, 2009-10, 2008-09, 2007-08, 2006-07 en 2005-06</i>	14
2.2.	<i>Evolutie van reffectatie, wedertewerkstelling en wedertewerkstelling als administratieve ondersteuning in een niet organiek ambt</i>	25
2.3.	<i>Conclusies</i>	28
HOOFDSTUK II	DE RESTGROEP	30
1.	NIET GEREFFECTEERDE EN/OF WEDERTEWERKGESTELDE PERSONEELSLEDEN	30
1.1.	<i>Inleiding</i>	30
1.2.	<i>Bevragingsmethode</i>	31
1.3.	<i>2015-16: Niet gereffecteerde/wedertewerkgestelde personeelsleden – voltijdse equivalenten (VTE)</i>	32
1.4.	<i>2014-15: Niet gereffecteerde/wedertewerkgestelde personeelsleden – voltijdse equivalenten (VTE)</i>	33
1.5.	<i>2013-14: Niet gereffecteerde/wedertewerkgestelde personeelsleden – voltijdse equivalenten (VTE)</i>	34
1.6.	<i>2012-13: Niet gereffecteerde/wedertewerkgestelde personeelsleden – voltijdse equivalenten (VTE)</i>	35
1.7.	<i>2011-12: Niet gereffecteerde/wedertewerkgestelde personeelsleden – voltijdse equivalenten (VTE)</i>	36
1.8.	<i>2010-11: Niet gereffecteerde/wedertewerkgestelde personeelsleden – voltijdse equivalenten (VTE)</i>	37
1.9.	<i>Vóór 2010-11: Vergelijkingsbasis: niet gereffecteerde/wedertewerkgestelde personeelsleden – VTE</i>	38
1.10.	<i>Niet gereffecteerde of wedertewerkgestelde personeelsleden</i>	43
1.11.	<i>Voltijds equivalenten t.o.v. aantallen betrokken personeelsleden</i>	44
2.	WERKING VAN DE VLAAMSE REAFFECTATIECOMMISSIE	46
2.1.	<i>Resultaten geboekt door de Vlaamse reffectatiecommissie voor het schooljaar 2015-2016</i>	46
2.2.	<i>Evolutie van reffectatie en wedertewerkstelling over de schooljaren heen</i>	47
2.3.	<i>Vergelijkingsbasis: resultaten Vlaamse reffectatie-commissie sinds 2006-2007</i>	49

INLEIDING

De cijfers over de schooljaren 2010-11, 2011-12, 2012-13, 2013-14 en 2014-15 zijn niet meer één op één te vergelijken met de cijfers van de 5 voorgaande schooljaren. Vanaf het schooljaar 2010-11 zijn de zonale en interprovinciale reffectatiecommissies immers afgeschaft en wordt de werking van de interprovinciale reffectatiecommissies overgenomen door de Vlaamse reffectatiecommissie.

De nieuwe cijfers in dit rapport zijn de eerste cijfers sinds de werking van de Vlaamse reffectatiecommissie opgeschort werd voor scholen en instellingen die tot een scholengemeenschap behoren op 1 september 2015..

Dit rapport bevat cijfers over de aantallen personeelsleden die ter beschikking werden gesteld wegens ontstentenis van betrekking, gereffecteerd en/of wedertewerkgesteld in een organieke betrekking of als administratieve ondersteuning in een niet organiek ambt. Het bevat ook cijfergegevens over de personeelsleden die niet gereffecteerd of wedertewerkgesteld werden.

Daarnaast worden, zoals elk jaar, ook de bemerkingen van de leden van de Vlaamse reffectatiecommissie weergegeven over de werking van de commissie.

SITUERING

Omdat het voor een lezer die niet beslagen is in het onderwerp, noodzakelijk is om de ter beschikkingstelling wegens ontstentenis van betrekking te kunnen duiden in het onderwijslandschap en in de tijd, nemen we net zoals in de vorige rapporten onderstaande tekst opnieuw op.

In **1992** werd het huidige systeem van ter beschikkingstelling wegens ontstentenis van betrekking¹(TBSOB), reffectatie en wedertewerkstelling vastgelegd in het Onderwijsdecreet III van 9 april 1992 en het Besluit van de Vlaamse Regering van 29 april 1992 betreffende de verdeling van betrekkingen, de terbeschikkingstelling wegens ontstentenis van betrekking, de reffectatie, de wedertewerkstelling en de toekenning van een wachtgeld of wachtgeldtoelage.

De in het besluit vastgelegde complexe regeling werd door de jaren heen meerdere keren aangepast en verfijnd. Het veranderde onderwijslandschap – de huidige scholengemeenschappen en scholengroepen bestonden in 1992 niet – en het groeiend lerarentekort noopten tot ingrijpende wijzigingen aan het besluit. Die wijzigingen gingen in vanaf het schooljaar 2005-06.

¹ Om de leesbaarheid te bevorderen werd in dit verslag 'terbeschikkingstelling wegens ontstentenis van betrekking' vaak afgekort tot: 'terbeschikkingstelling'. In het onderwijs zijn er echter meerdere vormen van 'terbeschikkingstelling'. Deze komen echter niet aan bod in dit verslag.

Vanaf het **schooljaar 2005-06** veranderden een aantal zaken:

- de werking van de interprovinciale reffectatiecommissies werd opgeschort;
- voor leerkrachten van wie de instelling NIET tot een scholengemeenschap behoorde, met uitzondering van de instellingen van het Gemeenschapsonderwijs, werd de Vlaamse reffectatiecommissie de eerstbevoegde commissie. De Vlaamse reffectatiecommissie zocht voor deze personeelsleden een reffectatie of wedertewerkstelling in een instelling van het net waartoe de instelling van TBSOB van dat personeelslid behoorde. Daarbij zocht de commissie telkens in eerste instantie naar een reffectatie of wedertewerkstelling in instellingen die eveneens niet tot een scholengemeenschap behoorden en pas daarna in instellingen die wel tot een scholengemeenschap behoorden.

Vanaf het **schooljaar 2010-2011** veranderde de werkwijze opnieuw: de interprovinciale reffectatiecommissies worden afgeschaft en de Vlaamse reffectatiecommissie neemt de werkzaamheden van die commissies over.

Dat bracht met zich dat voor personeelsleden die niet gereffecteerd of wedertewerkgesteld kunnen worden door de reffectatiecommissie van hun scholengemeenschap (of scholengroep), door de Vlaamse reffectatiecommissie een toewijzing wordt gezocht.

Voor de herinschakeling van vastbenoemde personeelsleden die definitief arbeidsongeschikt zijn, geldt **vanaf 1 september 2014** een nieuwe werkwijze. Het doel is om door meer overleg tussen het schoolbestuur, het personeelslid en eventueel de preventieadviseur-arbeidsgeneesheer en door deskundig advies, de mogelijkheden tot tewerkstelling van het personeelslid na te gaan en tot een overeenkomst over tewerkstelling te komen.

Vanaf het **schooljaar 2015-2016** veranderde de werkwijze opnieuw:

Voor de scholen en instellingen die tot een scholengemeenschap behoren wordt de werking van de Vlaamse reffectatiecommissie en van de reffectatiecommissie van de scholengroep opgeschort. Ter beschikking gestelde personeelsleden die na de werking van de reffectatiecommissie van de scholengemeenschap niet konden worden gereffecteerd of weder tewerkgesteld, worden door deze reffectatiecommissie toegewezen in een niet-organieke betrekking aan bij voorkeur één of meerdere scholen van de scholengemeenschap, in het ambt waarin het personeelslid ter beschikking werd gesteld.

Deze opschorting heeft tot gevolg dat ook alle verplichtingen worden opgeschort voor de betrokken personeelsleden, scholen en instellingen en de reffectatiecommissies van de scholengemeenschap tegenover hogervermelde reffectatiecommissies. Dat betekent o.a. dat de Vlaamse reffectatiecommissie en de reffectatiecommissie van de scholengroep geen toewijzingen meer kunnen doen naar een school of instelling die behoort tot een scholengemeenschap.

Om de leesbaarheid van de cijfers te vergemakkelijken nog deze verduidelijking:

Aangezien het DKO nooit tot een scholengemeenschap behoort, is het evident dat de tabellen m.b.t. DKO en behorende tot een scholengemeenschap enkel nullen bevatten.

HOOFDSTUK I TERBESCHIKKINGGESTELDEN, REAFFECTATIES EN WEDERTEWERKSTELLINGEN

Op de volgende pagina's vindt u tabellen met de gegevens over het aantal TBSOB-gestelden, het aantal gereffecteerden en wedertewerkgestelden en het aantal wedertewerkgestelden als administratieve ondersteuning².

De bevragingen voor elk schooljaar werden in de regel uitgevoerd met als referentiedatum 30 juni van dat schooljaar. Voor het schooljaar 2015-16 is dat dus 30 juni 2016. Dat betekent dat u in de hierna afgedrukte tabellen en grafieken het aantal personeelsleden en het aantal voltijdse equivalenten terugvindt dat als TBSOB, gereffecteerd of wedertewerkgesteld gemeld werd op 30 juni van elk schooljaar.

De totalen in de tabellen en de grafieken wijken licht af van elkaar. Dat komt omdat we in de grafieken de cijfers van die instellingen die tot het gesubsidieerd vrij onderwijs behoren, maar niet tot het Katholiek Onderwijs Vlaanderen (voorheen VSKO), niet hebben opgenomen, en in de tabellen wél. Die aantallen waren immers te klein om in een grafische weergave betekenisvol te zijn.

De bevraging op 30 juni 2016 heeft als consequentie dat een aantal wél doorgevoerde reffectaties of wedertewerkingen niet vermeld zijn. Indien aan de reffectatie of wedertewerking van een personeelslid vóór 30 juni 2016 een einde gekomen is, wordt die reffectatie of wedertewerking immers niet geregistreerd. Anderzijds is het mogelijk dat, ondanks het feit dat onderstaande redenen de TBSOB niet opheffen, een aantal gereffecteerde of wedertewerkgestelde personeelsleden niet meer gemeld zijn als TBSOB indien:

- een personeelslid om medische redenen wedertewerkgesteld werd als administratieve ondersteuning;
- aan de TBSOB in de loop van het schooljaar door een nieuwe vaste benoeming geheel of gedeeltelijk een einde gekomen is;
- een schoolbestuur een TBSOB-gesteld personeelslid niet meer als TBSOB meldt omdat dit personeelslid een reffectatie of wedertewerking in een vacant ambt, of zelfs slechts een reffectatie of wedertewerking in een niet vacant ambt of een wedertewerking in een niet-organiek ambt heeft gekregen.
- ...

² Bevraging uitgevoerd door de Afdeling ICT van het Agentschap voor Onderwijsdiensten (AgOD)

1. Aantal wegens ontstentenis van betrekking terbeschikkinggestelde personeelsleden – schooljaar 2015-16, gebaseerd op de elektronische zendingen

Schooljaar 2015-2016

TBSOB (30-06-16)

Scholengemeenschappen & scholengroepen

ko_im_net_code	Aantal				FTE's			
	Bas	Sec	DKO	CVO ³	Bas	Sec	DKO	CVO
Gemeenschapsonderwijs	669	822	18	161	190,53	307,29	3,05	72,92
Gesubsidieerd vrij onderwijs	1392	2242	0	0	411,85	813,23	0	0
Gesubsidieerd officieel onderwijs	598	295	0	0	148,37	109,29	0	0
Andere	0	8	0	0	0	4,59	0	0
	2659	3367	18	161	750,76	1234,41	3,05	72,92
				6205				2061,14

Niet scholengemeenschappen & scholengroepen

ko_im_net_code	Aantal				FTE's			
	Bas	Sec	DKO	CVO	Bas	Sec	DKO	CVO
Gemeenschapsonderwijs	0	0	0	0	0	0	0	0
Gesubsidieerd vrij onderwijs	69	115	9	261	32,56	63,72	1,17	92,78
Gesubsidieerd officieel onderwijs	17	60	396	160	9,02	18,22	62,46	68,34
Andere	0	0	0	0	0	0	0	0
	86	175	405	421	41,59	81,94	63,63	161,12
				1087				348,29

³ Tot en met het schooljaar 2014-2015 werden de cijfers van het volwassenenonderwijs steeds collectief ondergebracht onder 'scholengemeenschappen en scholengroepen'. Dit was te wijten aan het feit dat de 'Consortia volwassenenonderwijs' in de elektronische databanken (fictief) waren ingedeeld als 'scholengemeenschap'. Gezien de afschaffing van de consortia zijn vanaf het schooljaar 2015-2016 de cijfers van de CVO ondergebracht binnen 'niet scholengemeenschappen'. Enkel voor het gemeenschapsonderwijs, waar de CVO's onder een scholengroep vallen, zijn de cijfers nog ondergebracht bij de categorie 'scholengemeenschappen en scholengroepen'.

1.1. Vergelijkingsbasis: aantal terbeschikkinggestelde personeelsleden – schooljaren 2014-15, 2013-14, 2012-13, 2011-12, 2010-11, 2009-10, 2008-09, 2007-08, 2006-07 en 2005-06 gebaseerd op de elektronische zendingen

Schooljaar 2014-2015

TBSOB (30-06-15)

Scholengemeenschappen & scholengroepen

ko_im_net_code	Aantal				FTE's			
	Bas	Sec	DKO	CVO	Bas	Sec	DKO	CVO
Gemeenschapsonderwijs	529	706	19	151	150,57	273,84	2,90	68,65
Gesubsidieerd vrij onderwijs	1098	1711	0	215	318,61	623,04	0	72,18
Gesubsidieerd officieel onderwijs	513	273	0	154	115,76	98,71	0	65,44
Andere	0	7	0	0	0	3,27	0	0
	2140	2697	19	520	584,94	998,87	2,90	206,26
				5376				1792,97

Niet scholengemeenschappen & scholengroepen

ko_im_net_code	Aantal				FTE's			
	Bas	Sec	DKO	CVO	Bas	Sec	DKO	CVO
Gemeenschapsonderwijs	0	0	0	0	0	0	0	0
Gesubsidieerd vrij onderwijs	59	81	11	0	30,57	35,118	2,35	0
Gesubsidieerd officieel onderwijs	10	67	358	0	4,73	20,07	61,12	0
Andere	0	0	0	0	0	0	0	0
	69	148	369	0	35,30	55,19	63,46	0
				586				153,95

Schooljaar 2013-2014

TBSOB (30-06-14)

Scholengemeenschappen & scholengroepen

ko_im_net_code	Aantal				FTE's			
	Bas	Sec	DKO	CVO	Bas	Sec	DKO	CVO
Gemeenschapsonderwijs	481	738	17	137	138,04	291,54	2,99	66,09
Gesubsidieerd vrij onderwijs	1113	1769	0	210	337,80	650,38	0	75,57
Gesubsidieerd officieel onderwijs	520	257	0	145	127,22	89,40	0	57,01
Andere	0	6	0	0	0	4,22	0	0
	2114	2770	17	492	603,06	1035,53	2,99	198,67
				5393				1840,24

Niet scholengemeenschappen & scholengroepen

ko_im_net_code	Aantal				FTE's			
	Bas	Sec	DKO	CVO	Bas	Sec	DKO	CVO
Gemeenschapsonderwijs	0	0	0	0	0	0	0	0
Gesubsidieerd vrij onderwijs	71	61	10	0	34,01	24,37	2,22	0
Gesubsidieerd officieel onderwijs s	13	69	324	0	6,77	20,52	51,30	0
Andere	0	0	0	0	0	0	0	0
	84	130	334	0	40,77	44,88	53,52	0
				548				139,18

Schooljaar 2012-2013

TBSOB (30-06-13)

Scholengemeenschappen & scholengroepen

ko_im_net_code	Aantal				FTE's			
	Bas	Sec	DKO	CVO	Bas	Sec	DKO	CVO
Gemeenschapsonderwijs	482	685	17	69	142,38	269,32	2,99	31,49
Gesubsidieerd vrij onderwijs	1187	1654	0	182	371,2	599,43	0	59,73
Gesubsidieerd officieel onderwijs	526	245	0	130	138,19	95,43	0	47,52
Andere	0	5	0	0		4,18		
	2195	2589	17	381	651,77	968,36	2,986	138,73
				5182				1761,85

Niet scholengemeenschappen & scholengroepen

ko_im_net_code	Aantal				FTE's			
	Bas	Sec	DKO	CVO	Bas	Sec	DKO	CVO
Gemeenschapsonderwijs	0	0	0	0	0	0	0	0
Gesubsidieerd vrij onderwijs	73	52	3	0	39,68	21,11	0,69	0
Gesubsidieerd officieel onderwijs	19	79	272	0	9,28	22,54	41,16	0
Andere	0	0	0	0	0	0	0	0
	92	131	275	0	48,96	43,66	41,85	0
				498				134,47

Schooljaar 2011-2012

TBSOB (30-06-12)

Scholengemeenschappen & scholengroepen

ko_im_net_code	Aantal				FTE's			
	Bas	Sec	DKO	CVO	Bas	Sec	DKO	CVO
Gemeenschapsonderwijs	406	543	14	38	126,07	239,31	2,69	17,82
Gesubsidieerd vrij onderwijs	1138	1290	0	38	367,44	502,33	0	39,49
Gesubsidieerd officieel onderwijs	499	210	0	84	129,23	84,26	0	29,95
Andere	0	13	0	2	0	0	0	1,10
	2043	2056	14	162	622,74	825,90	2,69	88,36
				4275				1539,69

Niet scholengemeenschappen & scholengroepen

ko_im_net_code	Aantal				FTE's			
	Bas	Sec	DKO	CVO	Bas	Sec	DKO	CVO
Gemeenschapsonderwijs	0	0	0	0	0	0	0	0
Gesubsidieerd vrij onderwijs	77	48	2	0	42,38	19,94	0,11	0
Gesubsidieerd officieel onderwijs	12	62	262	0	6,29	19,21	39,79	0
Andere	0	0	0	0	0	0	0	0
	89	110	264	0	48,67	39,15	39,90	0
				463				127,72

Schooljaar 2010-2011

TBSOB (30-06-11)

Scholengemeenschappen & scholengroepen

NET	Aantal				FTE's			
	Bas	Sec	DKO	VWO	Bas	Sec	DKO	VWO
Gemeenschapsonderwijs	437	656	16	34	141,78	284,82	3,97	13,22
Gesubsidieerd vrij onderwijs	1192	1062	0	97	384,66	424,47	0	32,24
Gesubsidieerd officieel onderwijs	537	217	0	62	135,49	84,68	0	21,92
Andere	0	15	0	1	0	5,60	0	0,43
	2166	1950	16	194	661,93	799,57	3,97	67,82
				4326				1533,28

Niet scholengemeenschappen & scholengroepen

NET	Aantal				FTE's			
	Bas	Sec	DKO	VWO	Bas	Sec	DKO	VWO
Gemeenschapsonderwijs	0	0	0	0	0	0	0	0
Gesubsidieerd vrij onderwijs	63	42	1	0	40,66	19,46	0,45	0
Gesubsidieerd officieel onderwijs	3	52	223	0	1,25	18,57	36,63	0
Andere	0	0	0	0	0	0	0	0
	66	94	224	0	41,91	38,03	37,08	0,00
				384				117,01

Schooljaar 2009-2010

TBSOB (30-06-10)

Scholengemeenschappen & scholengroepen

NET	Aantal				FTE's			
	Bas	Sec	DKO	VWO	Bas	Sec	DKO	VWO ⁴
Gemeenschapsonderwijs	439	670	16	57	143,08	302,77	3,73	24,10
Gesubsidieerd vrij onderwijs	1004	883	0	104	306,33	390,76	0	30,77
Gesubsidieerd officieel onderwijs	456	192	0	66	120,13	78,54	0	21,65
Andere	0	10	0	1	0	7,04	0	0,38
	1899	1755	16	228	569,54	779,11	3,73	76,90
				3898				1429,28

Niet scholengemeenschappen & scholengroepen

NET	Aantal				FTE's			
	Bas	Sec	DKO	VWO	Bas	Sec	DKO	VWO ⁵
Gemeenschapsonderwijs	0	0	0	0	0	0	0	0
Gesubsidieerd vrij onderwijs	61	54	1	0	36,15	27,20	0,45	0
Gesubsidieerd officieel onderwijs	4	36	174	0	1,29	13,63	28,74	0
Andere	0	0	0	0	0	0	0	0
	65	90	175	0	37,44	40,83	29,19	0,00
				330				107,46

⁴ Vanaf het schooljaar 2008-09 beschikken we over volledig elektronisch bevroegde cijfers m.b.t. het volwassenenonderwijs.

⁵ Ibidem

Schooljaar 2008-2009

TBSOB (30-06-09)

Scholengemeenschappen & scholengroepen

NET	Aantal				FTE's			
	Bas	Sec	DKO	VWO	Bas	Sec	DKO	VWO ⁶
Gemeenschapsonderwijs	450	685	21	36	137,74	310,28	5,20	14,88
Gesubsidieerd vrij onderwijs	970	909	0	93	320,26	392,73	0	27,36
Gesubsidieerd officieel onderwijs	458	196	0	64	128,39	76,27	0	20,17
Andere	0	12	0	1		7,00	0	0,9
	1878	1802	21	194	586,39	786,28	5,20	63,31
				3895				1441,18

Niet scholengemeenschappen & scholengroepen

NET	Aantal				FTE's			
	Bas	Sec	DKO	VWO	Bas	Sec	DKO	VWO ⁷
Gemeenschapsonderwijs	0	0	0	0	0	0	0	0
Gesubsidieerd vrij onderwijs	57	54	0	0	36,08	25,10	0	0
Gesubsidieerd officieel onderwijs	3	37	148	0	1,25	14,79	26,00	0
Andere	0	1	0	0	0	0,5	0	0
	60	92	148	0	37,33	40,39	26,00	0
				300				103,71

Schooljaar 2007-2008

TBSOB (27-06-08⁸)

Scholengemeenschappen & scholengroepen

code	NET	Aantal			FTE's		
		Bas	Sec	DKO	Bas	Sec	DKO
01	Gemeenschapsonderwijs	452	784	28	141,584	362,108	6,429
02	Gesubsidieerd vrij onderwijs	988	1004	0	346,986	443,325	0
03	Gesubsidieerd officieel onderwijs	469	214	0	149,31	87,09	0
04	Andere	0	15	0	0	7,607	0
		1909	2017	28	637,88	900,13	6,429
				3954			1544,439

Niet scholengemeenschappen & scholengroepen

code	NET	Aantal			FTE's		
		Bas	Sec	DKO	Bas	Sec	DKO
01	Gemeenschapsonderwijs	0	0	0	0	0	0
02	Gesubsidieerd vrij onderwijs	59	57	2	37,962	28,15	0,25
03	Gesubsidieerd officieel onderwijs	8	43	168	2,374	16,604	31,186
04	Andere	0	0	0	0	0	0
		67	100	170	40,336	44,754	31,436
				337			116,526

⁶ Vanaf het schooljaar 2008-09 beschikken we over volledig elektronisch bevroegde cijfers m.b.t. het volwassenenonderwijs.

⁷ Ibidem

⁸ 30 juni 2008 was een vrije dag. Om die reden werd 27 juni 2008 als 'laatste werkdag' toegepast in de bevraging.

Schooljaar 2006-2007

TBSOB (30-06-07)

Scholengemeenschappen & scholengroepen

code	NET	Aantal			FTE's		
		Bas	Sec	DKO	Bas	Sec	DKO
01	Gemeenschapsonderwijs	460	775	30	140,1	354,9	6,9
02	Gesubsidieerd vrij onderwijs	1008	1041	0	365,0	444,6	0
03	Gesubsidieerd officieel onderwijs	474	197	0	153,2	78,6	0
04	Andere	0	18	0	0	9,4	0
		1942	2031	30	658,3	887,5	6,9
				4003			1552,6

Niet scholengemeenschappen & scholengroepen

code	NET	Aantal			FTE's		
		Bas	Sec	DKO	Bas	Sec	DKO
01	Gemeenschapsonderwijs	0	0	0	0	0	0
02	Gesubsidieerd vrij onderwijs	61	88	1	39,5	47,0	0,2
03	Gesubsidieerd officieel onderwijs	6	52	169	2,2	20,9	31,1
04	Andere	0	2	0	0	1,4	0
		67	142	170	41,7	69,3	31,3
				379			142,3

Schooljaar 2005-2006

TBSOB (30-06-06)

Scholengemeenschappen & scholengroepen

Im_net_code	NET	Aantal			FTE's		
		Bas	Sec	DKO	Bas	Sec	DKO
01	Gemeenschapsonderwijs	491	862	36	157,02	403,76	8,19
02	Gesubsidieerd vrij onderwijs	747	1153	0	294,05	499,87	0
03	Gesubsidieerd officieel onderwijs	361	226	0	130,17	87,64	0
04	Andere	0	23	0	0	11,34	0
		1599	2264	30	581,24	1002,61	8,19
				3899			1592

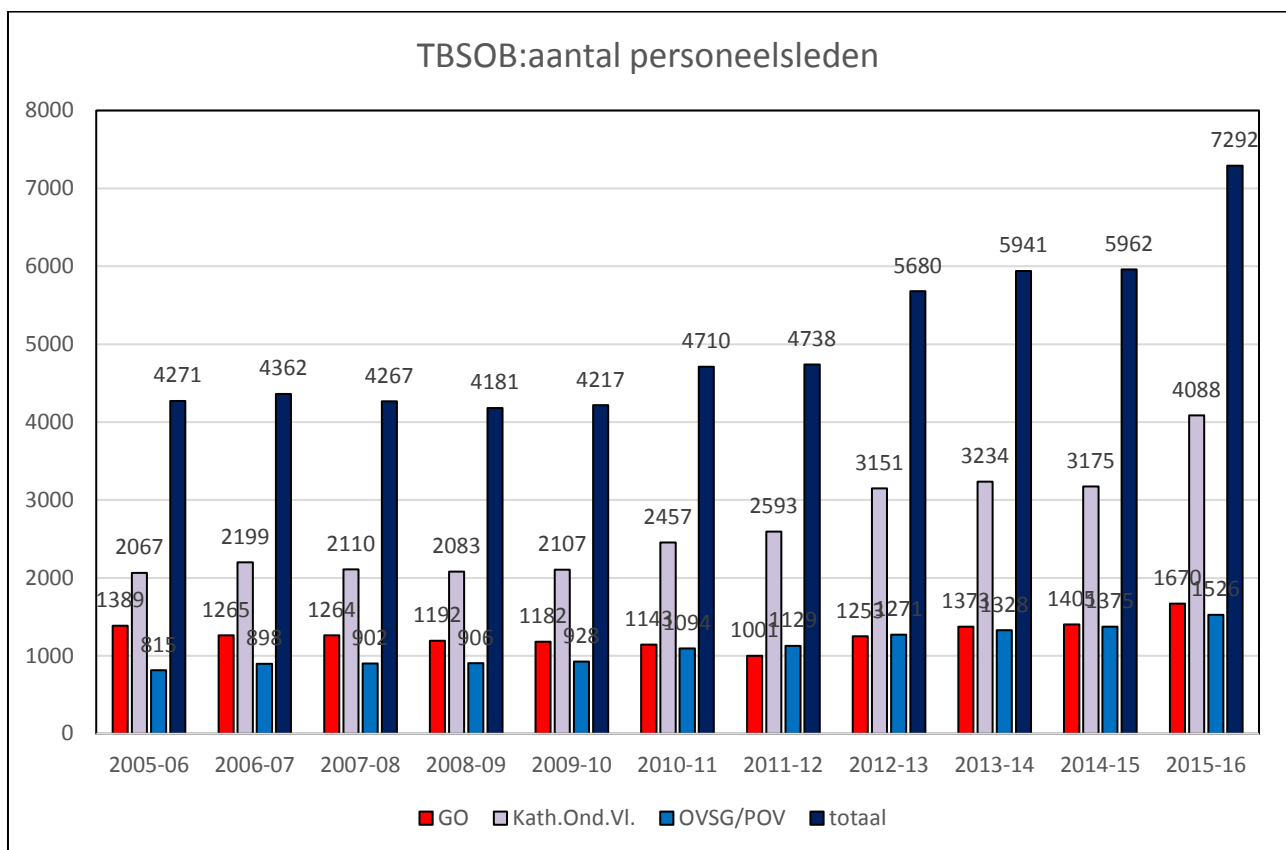
Niet scholengemeenschappen & scholengroepen

code	NET	Aantal			FTE's		
		Bas	Sec	DKO	Bas	Sec	DKO
01	Gemeenschapsonderwijs	0	0	0	0	0	0
02	Gesubsidieerd vrij onderwijs	63	102	2	40,27	49,97	0,28
03	Gesubsidieerd officieel onderwijs	9	55	214	3,07	24,81	35,62
04	Andere	0	0	0	0	0	0
		72	157	216	43,34	74,78	35,90
				445			154,02

1.2. Evolutie van TBSOB⁹

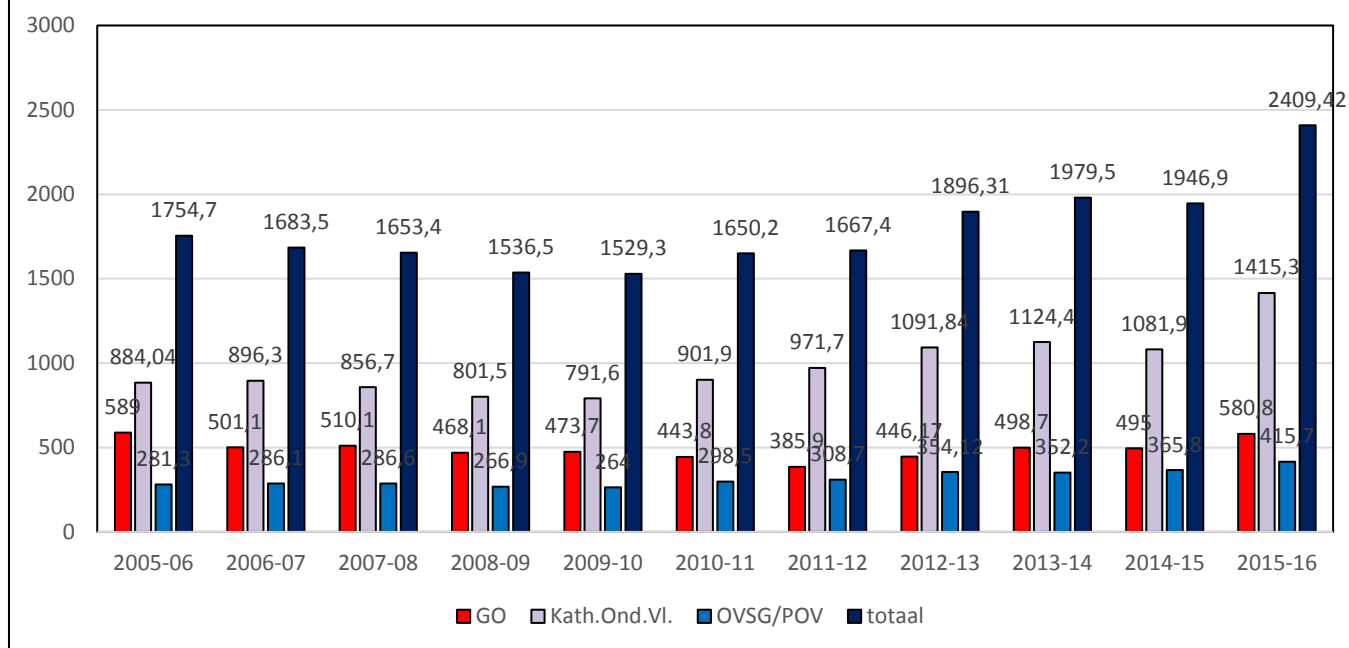
Om het grafische overzicht zo overzichtelijk mogelijk te maken, worden enkele gegevens vereenvoudigd weergegeven:

- de resultaten van instellingen die zich binnen of buiten scholengemeenschappen bevinden, werden samengeteld;
- TBSOB-gestelden van instellingen die niet tot een net behoren, werden verwerkt in het totaal, maar zijn, gelet op het geringe aantal, niet afzonderlijk benoemd in de grafische weergave (de som van de getallen van de verschillende netten is dus kleiner dan de vermelde totalen).
- TBSOB-gestelden van instellingen die tot het gesubsidieerd vrij onderwijs behoren, werden aan het totaal van het Katholiek Onderwijs Vlaanderen (voorheen VSKO en nu afgekort als Kath.Ond.Vl.) toegevoegd, ook indien zij geen lid zijn van deze organisatie.
- TBSOB-gestelden van het stedelijk én het provinciaal onderwijs werden samengevoegd onder 'OVSG/POV'.



⁹ De cijfers voor "andere" (scholen die niet behoren tot een groot onderwijsnet), die u wél terugvindt in de tabellen op de vorige pagina's, werden niet opgenomen in de grafieken.

TBSOB: aantal voltijdse equivalenten



2. Aantal gereffecteerden, wedertewerkgestelden en wedertewerkgestelden als administratieve ondersteuning – schooljaar 2015-2016, gebaseerd op de elektronische zendingen.

Schooljaar 2015-2016

Situatie op 30/6/16 per net & niveau

Scholengemeenschappen & scholengroepen

Reaffectatie (R)	Aantal				FTE's			
	Bas	Sec	DKO	CVO	Bas	Sec	DKO	CVO
NET								
Gemeenschapsonderwijs	578	633	7	90	145,65	201,67	0,77	41,53
Gesubsidieerd vrij onderwijs	1154	1779	0	106	317,63	602,07	0	32,77
Gesubsidieerd officieel onderwijs	488	202	0	67	117,71	74,35	0	28,34
Andere	0	5	0	0	0	2,50	0	0
	2220	2619	7	263	580,99	880,59	0,77	102,64
					5109			1564,99

Wedertewerkstelling (W)	Aantal				FTE's			
	Bas	Sec	DKO	CVO	Bas	Sec	DKO	CVO
NET								
Gemeenschapsonderwijs	131	200	14	76	68,22	82,78	2,50	28,56
Gesubsidieerd vrij onderwijs	215	510	0	107	118,76	193,51	0	26,88
Gesubsidieerd officieel onderwijs	108	104	0	64	39,44	29,23	0	30,56
Andere	0	3	0	0	0	1,36	0	0
	454	817	14	247	226,43	306,88	2,50	85,70
					1532			621,50

Waarvan wedertewerkstelling in een niet organiek ambt

NET	Aantal				FTE's			
	Bas	Sec	DKO	CVO	Bas	Sec	DKO	CVO
Gemeenschapsonderwijs	56	41	7	29	50,83	32,22	1,58	12,31
Gesubsidieerd vrij onderwijs	94	63	0	23	82,78	52,78	0	6,062
Gesubsidieerd officieel onderwijs	31	9	0	23	19,47	6,67	0	8,77
Andere	0	0	0	0	0	0	0	0
	181	113	7	75	153,08	91,66	1,58	27,15
					376			273,47

Niet scholengemeenschappen & scholengroepen

Reaffectatie (R)

NET	Aantal				FTE's			
	Bas	Sec	DKO	CVO	Bas	Sec	DKO	CVO
Gemeenschapsonderwijs	0	0	0	0	0	0	0	0
Gesubsidieerd vrij onderwijs	39	61	2	3	11,86	28,09	0,4	0,66
Gesubsidieerd officieel onderwijs	15	33	178	31	8,42	9,70	31,05	7,57
Andere	0	0	0	0	0	0	0	0
	54	94	180	34	20,28	37,79	31,45	8,23
					362			97,75

Wedertewerkstelling (W)

NET	Aantal				FTE's			
	Bas	Sec	DKO	CVO	Bas	Sec	DKO	CVO
Gemeenschapsonderwijs	0	0	0	0	0	0	0	0
Gesubsidieerd vrij onderwijs	14	36	4	36	6,53	16,24	0,65	21,81
Gesubsidieerd officieel onderwijs	3	30	159	12	0,21	8,59	24,52	5,76
Andere	0	0	0	0	0	0	0	0
	17	66	163	48	6,74	24,83	25,17	27,57
					294			84,31

Waarvan wedertewerkstelling in een niet organiek ambt

NET	Aantal				FTE's			
	Bas	Sec	DKO	CVO	Bas	Sec	DKO	CVO
Gemeenschapsonderwijs	0	0	0	0	0	0	0	0
Gesubsidieerd vrij onderwijs	5	14	2	7	3,83	5,97	0,24	5,56
Gesubsidieerd officieel onderwijs	0	4	54	3	0	2,39	6,89	2,03
Andere	0	0	0	0	0	0	0	0
	5	18	56	10	8,83	8,36	7,13	6,59
					89			25,92

2.1. Vergelijkingsbasis: schooljaren 2015-16, 2013-14, 2012-13, 2011-12, 2010-11, 2009-10, 2008-09, 2007-08, 2006-07 en 2005-06

Situatie op 30/6/15 per net & niveau

Scholengemeenschappen & scholengroepen

Reaffectatie (R)

NET	Aantal				FTE's			
	Bas	Sec	DKO	CVO	Bas	Sec	DKO	CVO
Gemeenschapsonderwijs	466	559	7	86	114,79	181,17	0,55	38,78
Gesubsidieerd vrij onderwijs	898	1310	0	91	229,46	438,73	0	26,86
Gesubsidieerd officieel onderwijs	423	182	0	88	91,33	60,98	0	30,53
Andere	0	2	0	0	0	0,18	0	0
	1787	2053	7	265	435,58	681,07	0,55	96,17
				4112				1213,37

Wedertewerkstelling (W)

NET	Aantal				FTE's			
	Bas	Sec	DKO	CVO	Bas	Sec	DKO	CVO
Gemeenschapsonderwijs	103	203	14	75	64,84	86,32	2,23	25,86
Gesubsidieerd vrij onderwijs	210	464	0	110	120,34	190,04	0	34,48
Gesubsidieerd officieel onderwijs	105	100	0	69	43,95	31,94	0	31,78
Andere	0	3	0	0	0	2,27	0	0
	418	770	14	254	229,13	310,57	2,23	92,12
				1456				634,05

Waarvan wedertewerkstelling in een niet organiek ambt

NET	Aantal				FTE's			
	Bas	Sec	DKO	CVO	Bas	Sec	DKO	CVO
Gemeenschapsonderwijs	63	50	9	22	55	38,19	1,29	7,47
Gesubsidieerd vrij onderwijs	104	67	0	27	90,75	55,53	0	10,06
Gesubsidieerd officieel onderwijs	36	14	0	28	21,72	7,36	0	12,67
Andere	0	0	0	0	0	0	0	0
	203	131	9	77	167,47	101,08	1,29	30,20
				419				300,04

Niet scholengemeenschappen & scholengroepen

Reaffectatie (R)

NET	Aantal				FTE's			
	Bas	Sec	DKO	CVO	Bas	Sec	DKO	CVO
Gemeenschapsonderwijs	0	0	0	0	0	0	0	0
Gesubsidieerd vrij onderwijs	32	49	4	0	10,34	17,28	0,93	0
Gesubsidieerd officieel onderwijs	6	32	175	1	2,96	10,71	30,08	0,25
Andere	0	0	0	0	0	0	0	0
	38	81	179	1	13,30	27,98	31,01	0,25
				299				72,54

Wedertewerkstelling (W)

NET	Aantal				FTE's			
	Bas	Sec	DKO	CVO	Bas	Sec	DKO	CVO
Gemeenschapsonderwijs	0	0	0	0	0	0	0	0
Gesubsidieerd vrij onderwijs	14	28	6	0	6,27	10,87	0,93	0
Gesubsidieerd officieel onderwijs	1	31	159	0	0,03	8,81	24,88	0
Andere	0	0	0	0	0	0	0	0
	15	59	165	0	6,30	19,68	25,81	0
				239				51,79

Waarvan wedertewerkstelling in een niet organiek ambt

NET	Aantal				FTE's			
	Bas	Sec	DKO	CVO	Bas	Sec	DKO	CVO
Gemeenschapsonderwijs	0	0	0	0	0	0	0	0
Gesubsidieerd vrij onderwijs	3	1	2	0	3	0,81	0,24	0
Gesubsidieerd officieel onderwijs	0	5	48	0	0	3,06	6,55	0
Andere	0	0	0	0	0	0	0	0
	3	6	50	0	3	3,86	6,79	0
				59				13,65

Situatie op 30/6/14 per net & niveau

Scholengemeenschappen & scholengroepen

NET	Aantal				FTE's			
	Bas	Sec	DKO	CVO	Bas	Sec	DKO	CVO
Gemeenschapsonderwijs	422	582	6	88	96,82	186,83	0,46	42,51
Gesubsidieerd vrij onderwijs	910	1358	0	76	246,45	447,97	0	21,73
Gesubsidieerd officieel onderwijs	419	168	0	86	97,56	54,18	0	27,88
Andere	0	4	0	0	0	1,93	0	0
	1751	2112	6	250	440,83	690,90	0,46	92,12
				4119				1224,31

NET	Aantal				FTE's			
	Bas	Sec	DKO	CVO	Bas	Sec	DKO	CVO
Gemeenschapsonderwijs	122	210	16	60	70,67	91,90	2,01	21,15
Gesubsidieerd vrij onderwijs	233	481	0	119	131,69	198,85	0	38,65
Gesubsidieerd officieel onderwijs	120	91	0	64	46,69	28,69	0	27,17
Andere	0	6	0	0	0	2,65	0	0
	475	788	16	243	249,06	322,09	2,01	86,96
				1522				660,12

Waarvan wedertewerkstelling in een niet organiek ambt

NET	Aantal				FTE's			
	Bas	Sec	DKO	CVO	Bas	Sec	DKO	CVO
Gemeenschapsonderwijs	85	68	12	18	73,75	52,5	1,47	7,09
Gesubsidieerd vrij onderwijs	131	87	0	26	110,75	70,61	0	8,94
Gesubsidieerd officieel onderwijs	50	16	0	26	28,75	7,89	0	13,29
Andere	0	1	0	0	0	1	0	0
	266	172	12	70	213,25	132	1,47	29,31
				520				376,01

Niet scholengemeenschappen & scholengroepen

NET	Aantal				FTE's			
	Bas	Sec	DKO	CVO	Bas	Sec	DKO	CVO
Gemeenschapsonderwijs	0	0	0	0	0	0	0	0
Gesubsidieerd vrij onderwijs	35	38	3	0	10,90	13,94	1,2	0
Gesubsidieerd officieel onderwijs	8	35	170	0	4,34	10,34	25,65	0
Andere	0	0	0	0	0	0	0	0
	43	73	173	0	15,24	24,29	26,85	0
				289				66,37

Wedertewerkstelling (W)

NET	Aantal				FTE's			
	Bas	Sec	DKO	CVO	Bas	Sec	DKO	CVO
Gemeenschapsonderwijs	0	0	0	0	0	0	0	0
Gesubsidieerd vrij onderwijs	13	28	4	0	7,05	8,84	0,54	0
Gesubsidieerd officieel onderwijs	2	33	125	0	1,27	9,96	19,98	0
Andere	0	0	0	0	0	0	0	0
	15	61	129	0	8,32	18,81	20,53	0
					205			47,648

Waarvan wedertewerkstelling in een niet organiek ambt

NET	Aantal				FTE's			
	Bas	Sec	DKO	CVO	Bas	Sec	DKO	CVO
Gemeenschapsonderwijs	0	0	0	0	0	0	0	0
Gesubsidieerd vrij onderwijs	3	6	2	0	3	3,19	0,21	0
Gesubsidieerd officieel onderwijs	0	5	44	0	0	3,47	5,68	0
Andere	0	0	0	0	0	0	0	0
	3	11	46	0	3	6,67	5,68	0
					60			15,35

Situatie op 30/6/13 per net & niveau**Scholengemeenschappen & scholengroepen****Reaffectatie (R)**

NET	Bas	Sec	DKO	CVO	Bas	Sec	DKO	CVO
Gemeenschapsonderwijs	414	539	5	41	100,80	168,45	0,70	16,15
Gesubsidieerd vrij onderwijs	984	1257	0	61	271,75	417,17		17,43
Gesubsidieerd officieel onderwijs	438	169	0	59	110,43	55,20		19,52
Andere	0	2	0	0		1,09		
	1836	1967	5	161	482,97	641,91	0,70	53,1
					3969			1178,69

Wedertewerkstelling (W)

NET	Aantal				FTE's			
	Bas	Sec	DKO	CVO	Bas	Sec	DKO	CVO
Gemeenschapsonderwijs	124	178	14	45	79,05	84,10	2,13	19,56
Gesubsidieerd vrij onderwijs	245	452	0	106	143,29	177,93	0	31,47
Gesubsidieerd officieel onderwijs	111	74	0	65	49,71	28,04	0	26,37
Andere	0	5	0	0	0	2,57	0	0
	480	709	14	216	272,03	292,64	2,13	77,40
					1419			644,20

Waarvan wedertewerkstelling in een niet organiek ambt

NET	Aantal				FTE's			
	Bas	Sec	DKO	CVO	Bas	Sec	DKO	CVO
Gemeenschapsonderwijs	94	64	11	13	70,56	43,36	1,29	5,89
Gesubsidieerd vrij onderwijs	136	88	1	27	111,94	68,19	0,05	8,31
Gesubsidieerd officieel onderwijs	48	19	41	20	29,31	11,05	4,95	8,23
Andere	0	2	0	0	0	1,17	0	0
	278	173	53	60	211,81	121,41	6,29	22,43
					564			364,30

Niet scholengemeenschappen & scholengroepen

Reaffectatie (R)	Aantal				FTE's				
	NET	Bas	Sec	DKO	CVO	Bas	Sec	DKO	CVO
Gemeenschapsonderwijs	0	0	0	0	0	0	0	0	0
Gesubsidieerd vrij onderwijs	33	33	0	0	17,72	13,01	0	0	0
Gesubsidieerd officieel onderwijs	15	48	121	0	7,11	14,29	17,57	0	0
Andere	0	0	0	0	0	0	0	0	0
	48	81	121	0	24,83	27,29	17,57	0	0
					250				69,69

Wedertewerkstelling (W)	Aantal				FTE's				
	NET	Bas	Sec	DKO	CVO	Bas	Sec	DKO	CVO
Gemeenschapsonderwijs	0	0	0	0	0	0	0	0	0
Gesubsidieerd vrij onderwijs	13	17	1	0	5,5	7,04	0,05	0	0
Gesubsidieerd officieel onderwijs	2	29	128	0	1,18	8,70	19,43	0	0
Andere	0	0	0	0	0	0	0	0	0
	15	46	129	0	6,66	15,74	19,49	0	0
					190				41,89

Situatie op 30/6/12 per net & niveau

Scholengemeenschappen en scholengroepen

Reaffectatie (R)	Aantal				FTE's				
	NET	Bas	Sec	DKO	CVO	Bas	Sec	DKO	CVO
Gemeenschapsonderwijs	320	377	2	15	79,93	114,97	0,57	6,12	
Gesubsidieerd vrij onderwijs	941	938	0	52	269,68	323,27	0	15,62	
Gesubsidieerd officieel onderwijs	402	132	0	33	102,42	47,84	0	11,95	
Andere	0	7	0	0	0	0,72	0	0,00	
	1663	1454	2	100	452,03	486,80	0,57	33,69	
					3219				973,08

Wedertewerkstelling (W)	Aantal				FTE's				
	NET	Bas	Sec	DKO	CVO	Bas	Sec	DKO	CVO
Gemeenschapsonderwijs	140	195	11	34	85,25	100,67	1,48	15,31	
Gesubsidieerd vrij onderwijs	238	380	0	74	150,27	168,00	0	20,27	
Gesubsidieerd officieel onderwijs	115	63	0	49	51,96	23,68	0	19,94	
Andere	0	7	0	3	0	3,27	0	1,12	
	493	645	11	160	287,49	295,62	1,48	56,64	
					1309				641,22

Waarvan wedertewerkstelling in een niet organiek ambt

	Aantal				FTE's				
	NET	Bas	Sec	DKO	CVO	Bas	Sec	DKO	CVO
Gemeenschapsonderwijs	105	74	9	8	74,97	51,33	0,92	5,69	
Gesubsidieerd vrij onderwijs	145	82	1	21	120,36	65,19	0,05	6,50	
Gesubsidieerd officieel onderwijs	55	13	40	12	31,51	7,11	5,32	5,84	
Andere	0	2	0	1	0	2,00	0	0,91	
	305	171	50	42	226,84	125,64	6,29	18,94	
					568				377,70

Niet scholengemeenschappen & scholengroepen

Reaffectatie (R)

NET	Aantal				FTE's			
	Bas	Sec	DKO	CVO	Bas	Sec	DKO	CVO
Gemeenschapsonderwijs	0	0	0	0	0	0	0	0
Gesubsidieerd vrij onderwijs	44	23	1	0	20,91	8,55	0,05	0
Gesubsidieerd officieel onderwijs	5	37	114	0	2,28	11,75	15,85	0
Andere	0	0	0	0	0	0	0	0
	49	60	115	0	23,19	20,30	15,90	0
					224			59,39

Wedertewerkstelling (W)

NET	Aantal				FTE's			
	Bas	Sec	DKO	CVO	Bas	Sec	DKO	CVO
Gemeenschapsonderwijs	0	0	0	0	0	0	0	0
Gesubsidieerd vrij onderwijs	14	17	1	0	5,39	6,99	0,05	0
Gesubsidieerd officieel onderwijs	2	22	124	0	2,00	4,47	19,12	0
Andere	0	0	0	0	0	0	0	0
	16	39	125	0	7,39	11,46	19,17	0
					180			38,02

Situatie op 30/6/11 per net & niveau

Scholengemeenschappen & scholengroepen

Reaffectatie (R)

NET	Aantal				FTE's			
	Bas	Sec	DKO	CVO	Bas	Sec	DKO	CVO
Gemeenschapsonderwijs	357	449	3	18	94,493	146,502	0,686	6,881
Gesubsidieerd vrij onderwijs	1012	716	0	25	292,34	250,459	0	7,495
Gesubsidieerd officieel onderwijs	418	123	0	21	106,26	43,319	0	5,494
Andere	0	10	0	1	0	2,173	0	0,13
	1787	1298	3	65	493,093	442,453	0,686	20
					3153			956,232

Wedertewerkstelling (W)

NET	Aantal				FTE's			
	Bas	Sec	DKO	CVO	Bas	Sec	DKO	CVO
Gemeenschapsonderwijs	144	206	11	26	93,0	100,4	2,1	12,6
Gesubsidieerd vrij onderwijs	244	368	0	67	149,9	161,2	0	19,9
Gesubsidieerd officieel onderwijs	126	69	0	44	52,0	26,5	0	20,2
Andere	0	5	0	2	0	2,8	0	0,6
	514	648	11	139	294,9	290,9	2,1	53,2
					1312			641,1

Waarvan wedertewerkstelling in een niet organiek ambt

NET	Aantal				FTE's			
	Bas	Sec	DKO	CVO	Bas	Sec	DKO	CVO
Gemeenschapsonderwijs	107	70	7	5	81,8	48,8	1,3	3,7
Gesubsidieerd vrij onderwijs	140	74	0	18	113,7	55,2	0,0	5,8
Gesubsidieerd officieel onderwijs	57	14	38	13	33,2	8,3	4,7	7,3
Andere	0	2	0	1	0,0	2,0	0,0	0,3
	304	160	45	37	228,7	114,3	6,1	17,1
					546			366,1

Niet scholengemeenschappen & scholengroepen

Reaffectatie (R)	Aantal				FTE's				
	NET	Bas	Sec	DKO	CVO	Bas	Sec	DKO	CVO
Gemeenschapsonderwijs		0	0	0	0	0	0	0	0
Gesubsidieerd vrij onderwijs		37	14	0	0	18,4	6,4	0	0
Gesubsidieerd officieel onderwijs		2	18	98	0	0,9	4,7	15,2	0
Andere		0	0	0	0	0	0	0	0
		39	32	98	0	19,4	11,1	15,2	0,0
						169			45,7

Wedertewerkstelling (W)	Aantal				FTE's				
	NET	Bas	Sec	DKO	CVO	Bas	Sec	DKO	CVO
Gemeenschapsonderwijs		0	0	0	0	0	0	0	0
Gesubsidieerd vrij onderwijs		7	13	0	0	3,5	4,3	0	0
Gesubsidieerd officieel onderwijs		1	33	104	0	1,0	13,0	17,2	0
Andere		0	0	0	0	0	0	0	0
		8	46	104	0	4,5	17,3	17,2	0,0
						158			39,0

Situatie op 30/06/2010, per net en niveau

Scholengemeenschappen & scholengroepen

	Aantal				FTE's			
	Bas	Sec	DKO	VWO	Bas	Sec	DKO	VWO
Gemeenschapsonderwijs	360	463	2	19	94,5	160,3	0,8	6,1
Gesubsidieerd vrij onderwijs	828	546	0	37	223,8	208,4	0	10,0
Gesubsidieerd officieel onderwijs	343	103	0	21	87,6	35,7	0	5,8
Andere	0	3	0	1	0	1,0	0	0,2
	1531	1115	2	78	405,9	405,5	0,8	22,1
					2726			834,2

	Aantal				FTE's			
	Bas	Sec	DKO	VWO	Bas	Sec	DKO	VWO
Gemeenschapsonderwijs	131	173	11	42	95,3	85,3	1,9	19,8
Gesubsidieerd vrij onderwijs	213	435	0	69	134,5	131,3	0	19,2
Gesubsidieerd officieel onderwijs	103	49	0	46	54,2	18,7	0	16,7
Andere	0	7	0	1	0	1,8	0	0,2
	447	664	11	158	284,0	237,1	1,9	55,9
					1280			578,9

waarvan wedertewerkstelling in een niet-organiek ambt

	Aantal				FTE's			
	Bas	Sec	DKO	VWO	Bas	Sec	DKO	VWO
Gemeenschapsonderwijs	101	34	6	5	83,2	32,0	1,0	3,3
Gesubsidieerd vrij onderwijs	125	40	1	13	103,3	35,9	0,4	3,3
Gesubsidieerd officieel onderwijs	49	3	16	0	34,0	2,1	1,8	0,0
Andere	0	0	0	1	0,0	0,0	0,0	0,2
	275	77	23	19	220,4	70,0	3,2	6,8
					394			300,5

Niet scholengemeenschappen & scholengroepen

	Aantal				FTE's			
	Bas	Sec	DKO	VWO	Bas	Sec	DKO	VWO
Gemeenschapsonderwijs	0	0	0	0	0	0	0	0
Gesubsidieerd vrij onderwijs	34	21	0	0	16,1	9,6	0	0
Gesubsidieerd officieel onderwijs	3	20	61	0	0,9	7,3	9,2	0
Andere	0	0	0	0	0	0	0	0
	37	41	61	0	17,0	16,9	9,2	0,0
					139			43,1

	Aantal				FTE's			
	Bas	Sec	DKO	VWO	Bas	Sec	DKO	VWO
Gemeenschapsonderwijs	0	0	0	0	0	0	0	0
Gesubsidieerd vrij onderwijs	4	16	1	0	1,9	4,4	0,4	0
Gesubsidieerd officieel onderwijs	1	15	77	0	1,0	4,3	13,2	0
Andere	0	0	0	0	0	0	0	0
	5	31	78	0	2,9	8,7	13,7	0,0
					114			25,3

Situatie op 30/6/09 per net & niveau

Scholengemeenschappen & scholengroepen

Reaffectatie (R)	Aantal				FTE's			
	Bas	Sec	DKO	VWO	Bas	Sec	DKO	VWO
Gemeenschapsonderwijs	387	485	4	19	100,31	175,564	1,404	7,235
Gesubsidieerd vrij onderwijs	799	590	0	29	239,18	213,806	0	8,735
Gesubsidieerd officieel onderwijs	358	95	0	17	96,986	33,986	0	6,819
Andere	0	3	0	0		0,669	0	0
	1544	1173	4	65	436,476	424,025	1,404	22,789
				2721				861,905

Wedertewerkstelling (W)	Aantal				FTE's			
	Bas	Sec	DKO	VWO	Bas	Sec	DKO	VWO
Gemeenschapsonderwijs	120	183	5	18	86,947	82,363	0,887	8,071
Gesubsidieerd vrij onderwijs	208	282	0	64	138,159	126,722	0	15,157
Gesubsidieerd officieel onderwijs	106	70	0	32	57,105	27,538	0	11,012
Andere	0	4	0	1	0	0,64	0	0,9
	434	539	5	115	282,211	237,263	0,887	35,14
				978				520,361

waarvan wedertewerkstelling in een niet organiek ambt

	Aantal				FTE's			
	Bas	Sec	DKO	VWO	Bas	Sec	DKO	VWO
Gemeenschapsonderwijs	92	20	2	2	77,75	18,138	0,342	0,312
Gesubsidieerd vrij onderwijs	117	30	0	13	99,361	26,722		3,281
Gesubsidieerd officieel onderwijs	49	2	0	0	33,951	1,055		
Andere	0	1	0	0		0,166		
	258	53	2	15	211,062	46,081	0,342	3,593
				328				261,078

Niet scholengemeenschappen & scholengroepen

Reaffectatie (R)	Aantal				FTE's			
	Bas	Sec	DKO	VWO	Bas	Sec	DKO	VWO
Gemeenschapsonderwijs	0	0	0	0	0	0	0	0
Gesubsidieerd vrij onderwijs	25	21	0	0	11,834	9,341	0	0
Gesubsidieerd officieel onderwijs	1	13	63	0	0,727	4,445	10,081	0
Andere	0	0	0	0	0	0	0	0
	26	34	63	0	12,561	13,786	10,081	0
				123				36,428

Wedertewerkstelling (W)	Aantal				FTE's			
	Bas	Sec	DKO	VWO	Bas	Sec	DKO	VWO
Gemeenschapsonderwijs	0	0	0	0	0	0	0	0
Gesubsidieerd vrij onderwijs	3	14	0	0	1,767	3,133	0	0
Gesubsidieerd officieel onderwijs	1	18	59	0	1	6,931	10,721	0
Andere	0	2	0	0	0	0,772	0	0
	4	34	59	0	2,767	10,836	10,721	0
				97				24,324

Situatie op 27/6/08 per net & niveau
Scholengemeenschappen & scholengroepen

Reaffectatie (R)

code	NET	Aantal			FTE's		
		Bas	Sec	DKO	Bas	Sec	DKO
01	Gemeenschapsonderwijs	378	579	6	107,973	227,71	1,104
02	Gesubsidieerd vrij onderwijs	840	653	0	284,095	245,555	0
03	Gesubsidieerd officieel onderwijs	361	107	0	118,509	40,041	0
04	Andere	0	3	0	0	0,674	0
		1579	1342	6	510,577	513,98	1,104
				2927			1025,7

Wedertewerkstelling (W)

code	NET	Aantal			FTE's		
		Bas	Sec	DKO	Bas	Sec	DKO
01	Gemeenschapsonderwijs	117	187	11	85,105	81,173	1,69
02	Gesubsidieerd vrij onderwijs	208	289	0	139,028	126,816	0
03	Gesubsidieerd officieel onderwijs	118	75	0	63,476	29,736	0
04	Andere	0	6	0	0	1,013	0
		443	557	11	287,609	238,738	1,69
				1011			528,04

waarvan wedertewerkstelling in een niet organiek ambt

code	NET	Aantal			FTE's		
		Bas	Sec	DKO	Bas	Sec	DKO
01	Gemeenschapsonderwijs	92	12	0	86,444	9,944	0
02	Gesubsidieerd vrij onderwijs	118	19	0	95,194	17,111	0
03	Gesubsidieerd officieel onderwijs	52	2	0	38,069	1,055	0
04	Andere	0	0	0	0	0	0
		262	33	0	219,707	28,11	0
				295			247,82

Niet scholengemeenschappen & scholengroepen

Reaffectatie (R)

code	NET	Aantal			FTE's		
		Bas	Sec	DKO	Bas	Sec	DKO
01	Gemeenschapsonderwijs	0	0	0	0	0	0
02	Gesubsidieerd vrij onderwijs	26	28	0	11,306	13,211	0
03	Gesubsidieerd officieel onderwijs	4	25	69	1,029	7,53	13,383
04	Andere	0	0	0	0	0	0
		30	53	69	12,335	20,741	13,383
				152			46,459

Wedertewerkstelling (W)

code	NET	Aantal			FTE's		
		Bas	Sec	DKO	Bas	Sec	DKO
01	Gemeenschapsonderwijs	0	0	0	0	0	0
02	Gesubsidieerd vrij onderwijs	4	11	3	1,291	2,537	0,377
03	Gesubsidieerd officieel onderwijs	3	14	72	1,545	5,689	11,062
04	Andere	0	1	0	0	0,181	0
		7	26	75	2,836	8,407	11,439
				108			22,682

Situatie op 30/6/07 per net & niveau

Scholengemeenschappen & scholengroepen

Reaffectatie (R)

code	NET	Aantal			FTE's		
		Bas	Sec	DKO	Bas	Sec	DKO
01	Gemeenschapsonderwijs	400	576	4	115,13	216,03	0,70
02	Gesubsidieerd vrij onderwijs	904	682	0	314,00	253,55	0
03	Gesubsidieerd officieel onderwijs	381	94	0	128,11	30,97	0
04	Andere	0	1	0	0,00	0,38	0
		1685	1353	4	557,24	500,93	0,70
				3042			1058,87

Wedertewerkstelling (W)

code	NET	Aantal			FTE's		
		Bas	Sec	DKO	Bas	Sec	DKO
01	Gemeenschapsonderwijs	117	182	12	82,05	84,95	1,01
02	Gesubsidieerd vrij onderwijs	219	289	0	139,60	118,69	0
03	Gesubsidieerd officieel onderwijs	115	92	0	63,83	38,80	0
04	Andere	0	8	0	0	1,72	0
		451	571	12	285,48	244,16	1,01
				1034			530,65

waarvan wedertewerkstelling in een niet organiek ambt (W)

code	NET	Aantal			FTE's		
		Bas	Sec	DKO	Bas	Sec	DKO
01	Gemeenschapsonderwijs	90	6	0	71,53	5,50	0
02	Gesubsidieerd vrij onderwijs	118	10	0	95,07	9,78	0
03	Gesubsidieerd officieel onderwijs	58	1	0	39,70	1,00	0
04	Andere	0	0	0	0	0	0
		266	17	0	206,29	16,28	0,00
				283			222,57

Niet scholengemeenschappen & scholengroepen

Reaffectatie (R)

code	NET	Aantal			FTE's		
		Bas	Sec	DKO	Bas	Sec	DKO
01	Gemeenschapsonderwijs	0	0	0	0	0	0
02	Gesubsidieerd vrij onderwijs	23	40	0	10,36	17,66	0
03	Gesubsidieerd officieel onderwijs	5	22	72	1,40	5,73	13,92
04	Andere	0	2	0	0	1,27	0
		28	64	72	11,76	24,66	13,92
				164			50,34

Wedertewerkstelling (W)

code	NET	Aantal			FTE's		
		Bas	Sec	DKO	Bas	Sec	DKO
01	Gemeenschapsonderwijs	0	0	0	0	0	0
02	Gesubsidieerd vrij onderwijs	2	15	2	0,55	8,42	0,38
03	Gesubsidieerd officieel onderwijs	1	23	71	1,00	9,49	11,46
04	Andere	0	2	0	0	0,18	0
		3	40	73	1,55	18,09	11,84
				116			31,48

Situatie op 30/6/06 per net & niveau

Scholengemeenschappen & scholengroepen

Reaffectatie (R)

code	NET	Aantal			FTE's		
		Bas	Sec	DKO	Bas	Sec	DKO
01	Gemeenschapsonderwijs	417	669	10	122,84	261,38	1,27
02	Gesubsidieerd vrij onderwijs	651	786	0	247,33	310,41	0
03	Gesubsidieerd officieel onderwijs	300	129	0	107,84	45,25	0
04	Andere	0	5	0	0	0,57	0
		1368	1589	10	478,01	617,61	1,27
				2967			1096,89

Wedertewerkstelling (W)

code	NET	Aantal			FTE's		
		Bas	Sec	DKO	Bas	Sec	DKO
01	Gemeenschapsonderwijs	34	211	12	12,61	94,56	1,17
02	Gesubsidieerd vrij onderwijs	109	312	0	51,47	118,60	0
03	Gesubsidieerd officieel onderwijs	70	81	0	29,39	38,82	0
04	Andere	0	10	0	0	3,46	0
		213	614	12	93,47	255,45	1,17
				839			350,08

Wedertewerkstelling als administratieve ondersteuning in het basisonderwijs

code	NET	Aantal			FTE's		
		Bas	Sec	DKO	Bas	Sec	DKO
01	Gemeenschapsonderwijs	112	0	0	81,11	0	0
02	Gesubsidieerd vrij onderwijs	128	0	0	96,96	0	0
03	Gesubsidieerd officieel onderwijs	51	0	0	33,12	0	0
04	Andere	0	0	0	0	0	0
		291	0	0	211,19	0	0,00
				291			211,19

Niet scholengemeenschappen & scholengroepen

Reaffectatie (R)

code	NET	Aantal			FTE's		
		Bas	Sec	DKO	Bas	Sec	DKO
01	Gemeenschapsonderwijs	0	0	0	0	0	0
02	Gesubsidieerd vrij onderwijs	19	39	0	7,39	17,13	0
03	Gesubsidieerd officieel onderwijs	6	27	87	1,54	8,66	14,71
04	Andere	0	0	0	0	0	0
		25	66	87	8,93	25,79	14,71
				178			49,43

Wedertewerkstelling (W)

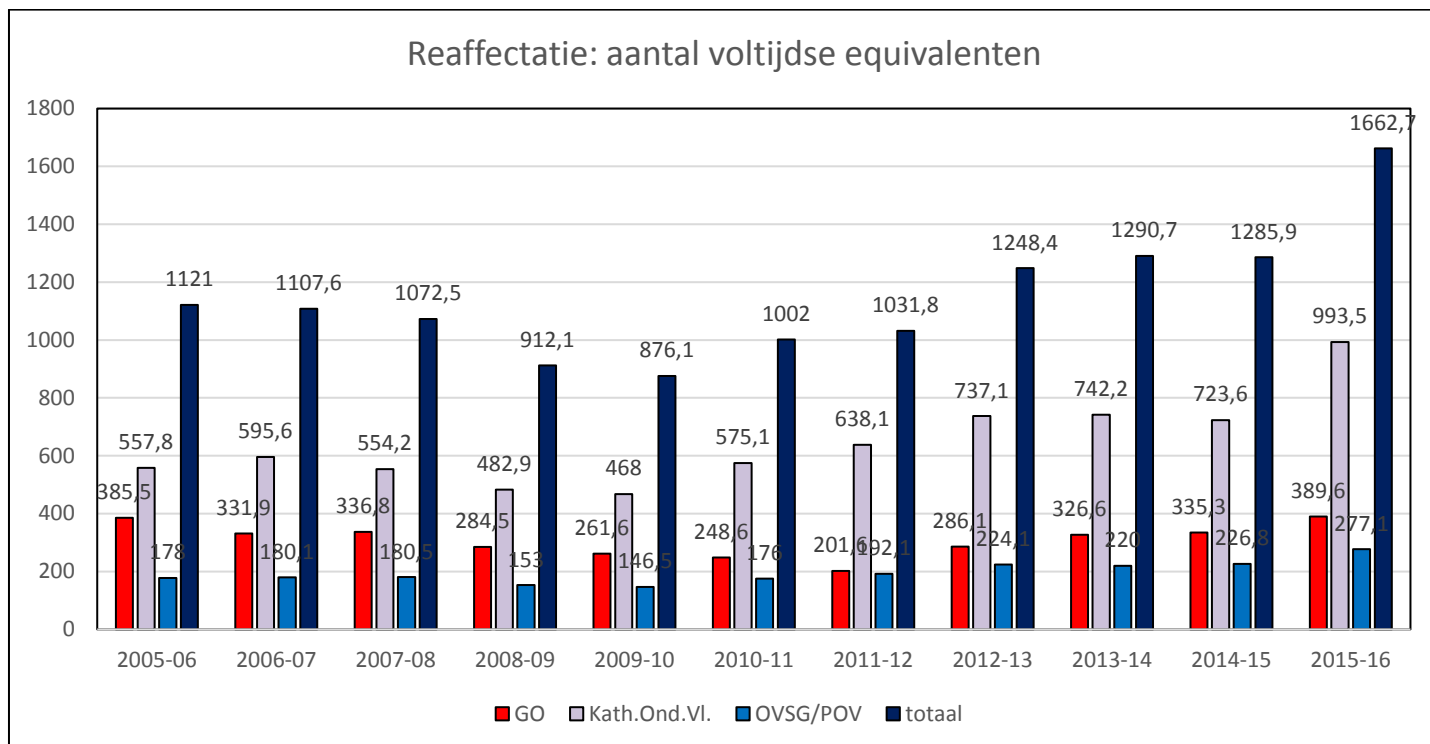
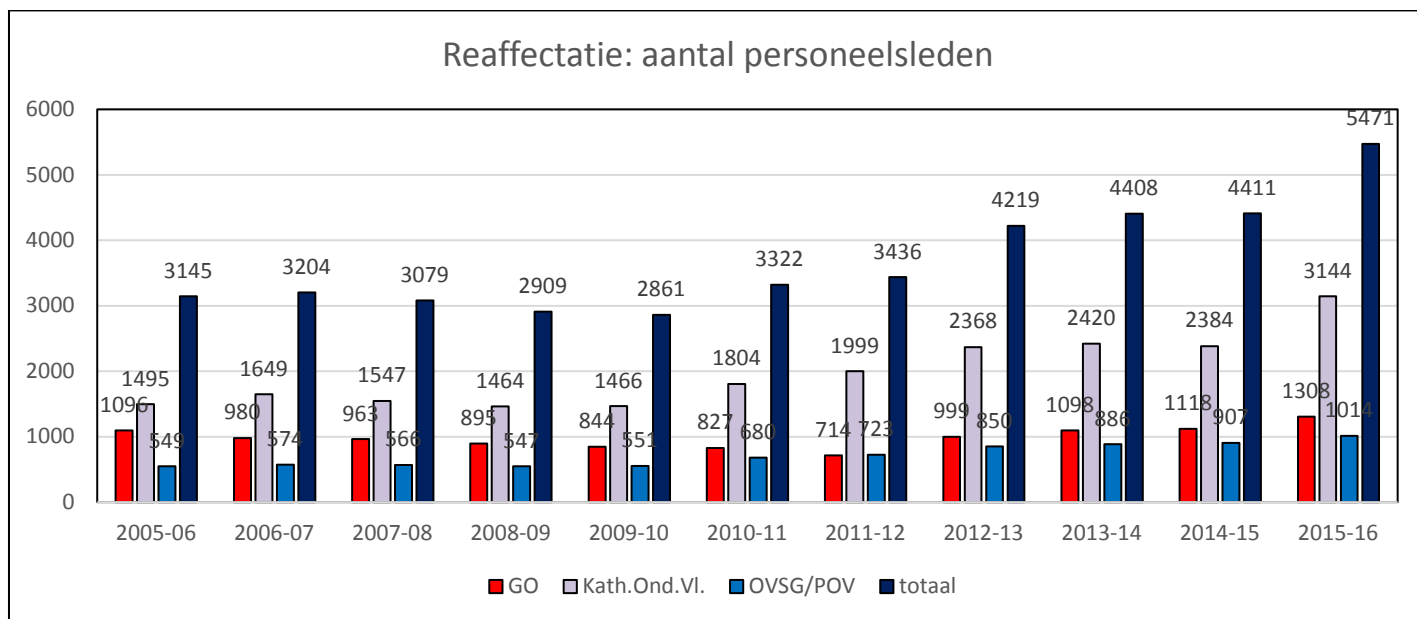
code	NET	Aantal			FTE's		
		Bas	Sec	DKO	Bas	Sec	DKO
01	Gemeenschapsonderwijs	0	0	0	0	0	0
02	Gesubsidieerd vrij onderwijs	5	31	1	2,58	11,82	0,18
03	Gesubsidieerd officieel onderwijs	3	19	90	1,47	7,97	13,36
04	Andere	0	0	0	0	0	0
		8	50	91	4,06	19,78	13,54
				149			37,38

2.2. Evolutie van reffectatie, wedertewerkstelling en wedertewerkstelling als administratieve ondersteuning in een niet organiek ambt

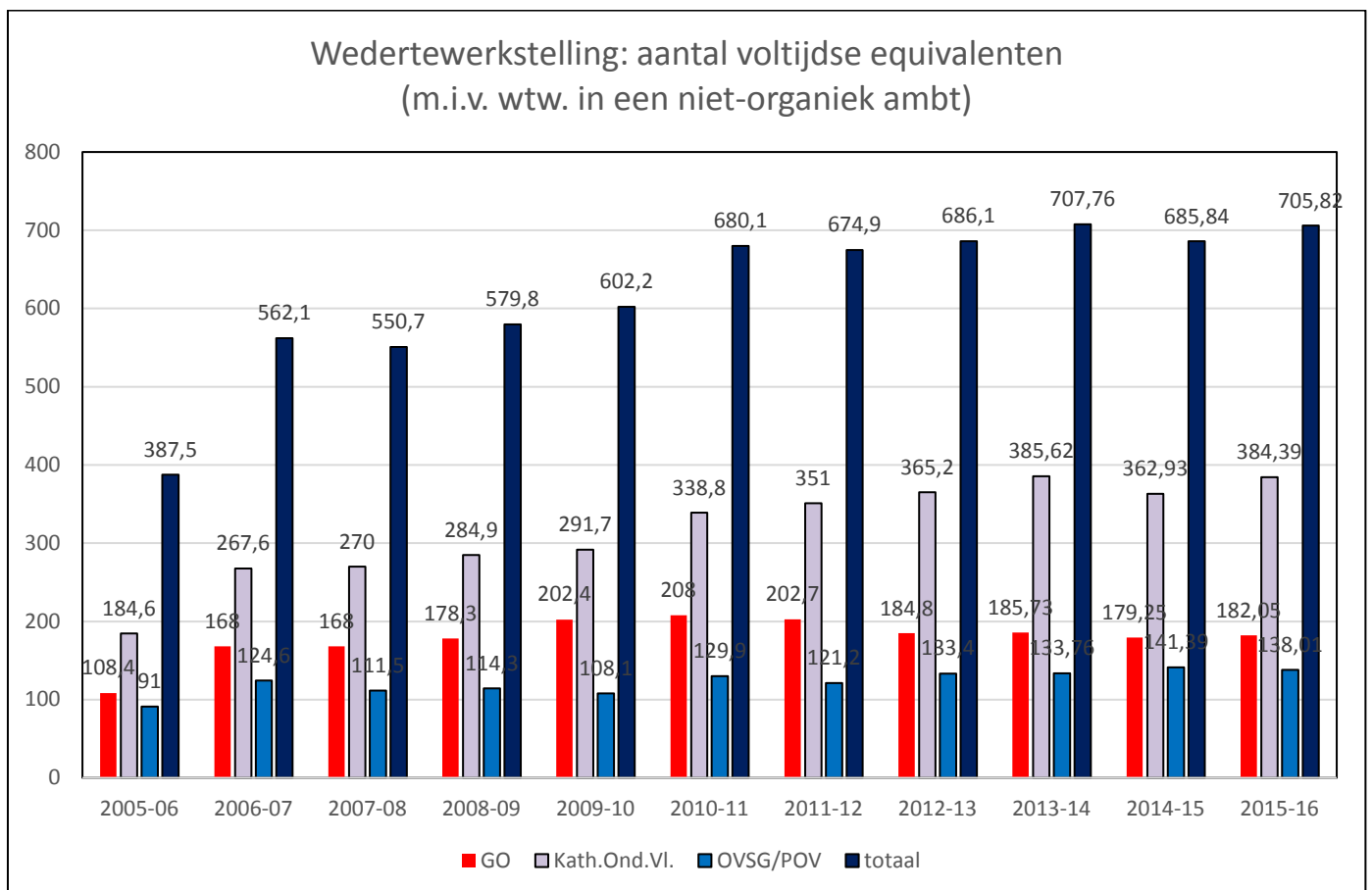
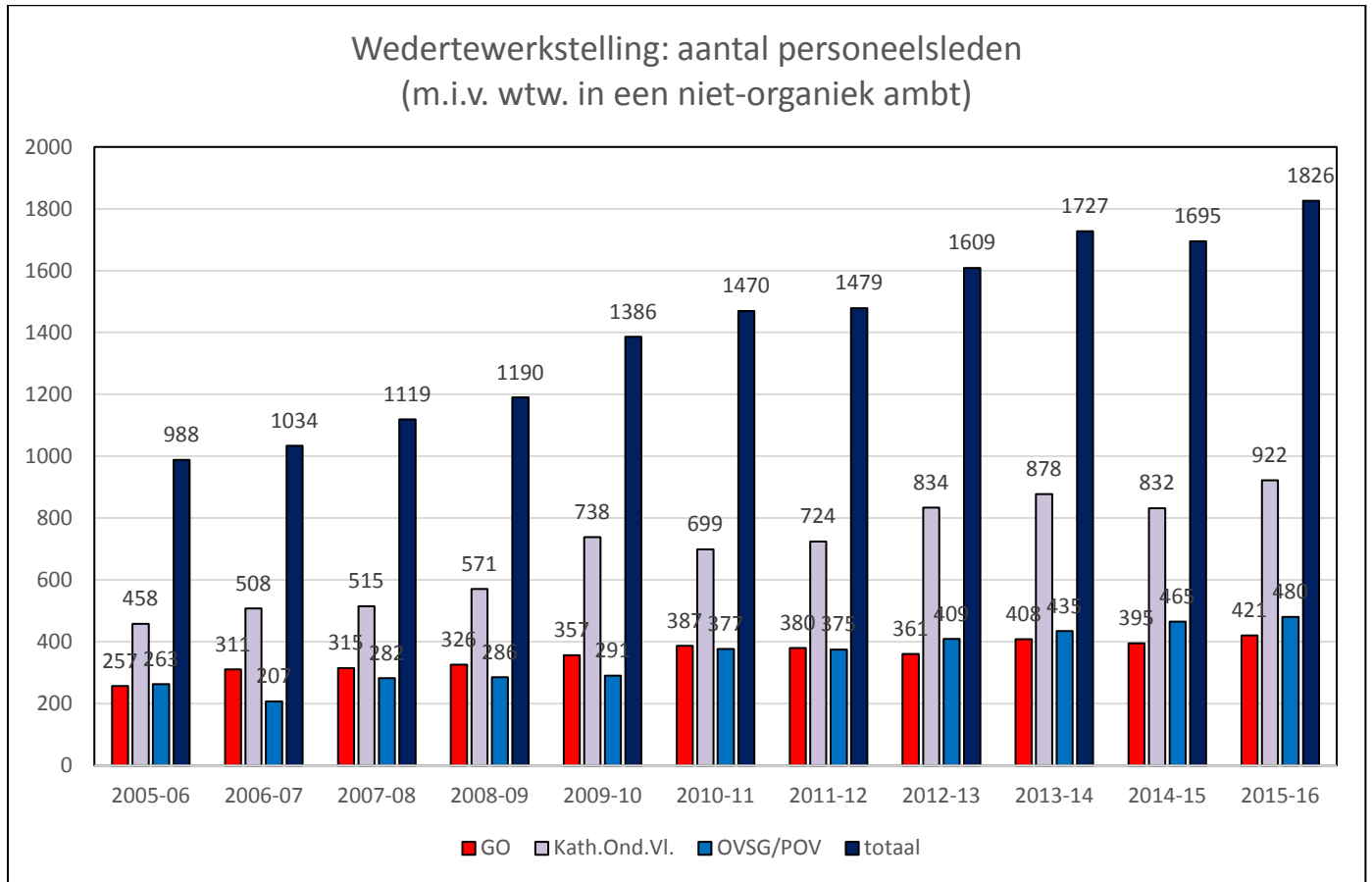
Om het grafische overzicht zo overzichtelijk mogelijk te maken, worden enkele gegevens vereenvoudigd weergegeven:

- de resultaten van instellingen die al dan niet behoren tot een scholengemeenschap, werden samengeteld;
- de resultaten van instellingen die behoren tot de kleine onderwijsverstrekkers, werden verwerkt in het totaal, maar zijn, gelet op het geringe aantal, niet afzonderlijk benoemd in de grafische weergave.

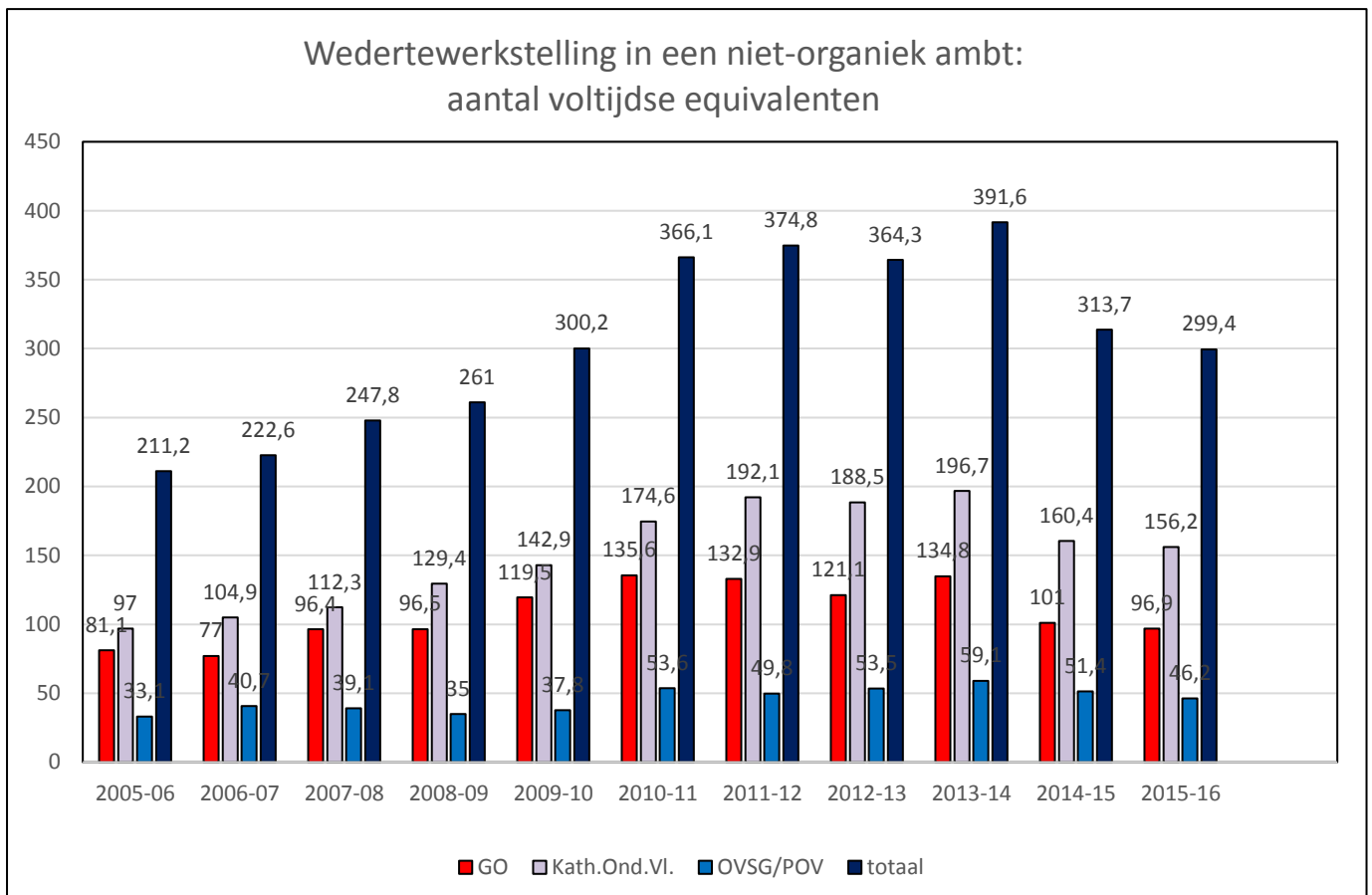
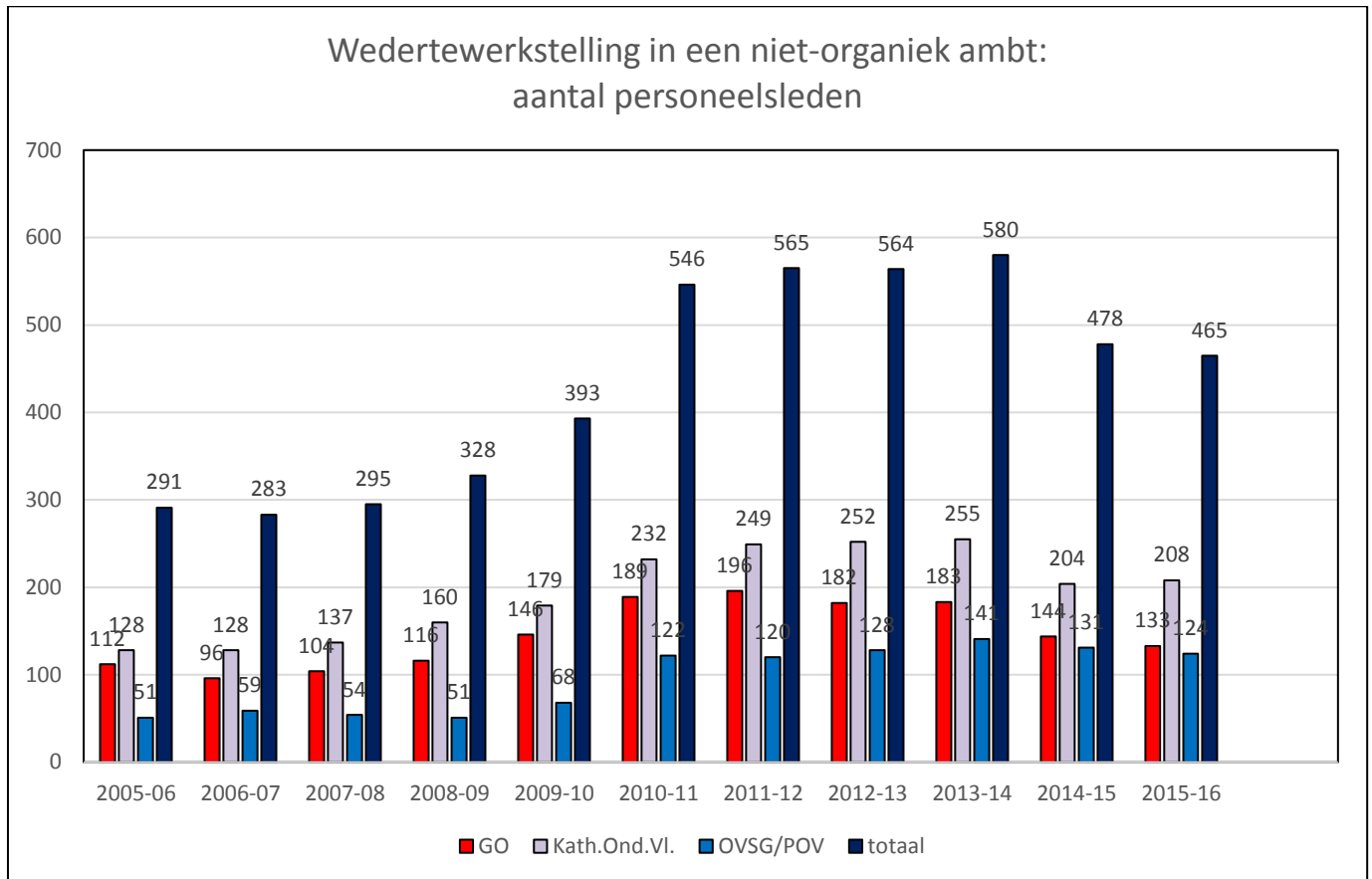
2.2.1. Reffectatie



2.2.2. Wedertewerkstelling



2.2.3. Wedertewerkstelling als administratieve ondersteuning in een niet-organiek ambt



2.3. Conclusies

Reaffectaties

Het aantal gereffecteerde personeelsleden nam in 2015-2016 t.o.v. 2014-15 toe met ongeveer 1000. Het aantal voltijdse equivalenten volgt in dezelfde grootteorde met bijna 400 eenheden. De gemiddelde omvang van een reffectatie is licht gestegen.

Gemiddelde omvang van een reffectatie

Daar waar er uit deze parameter blijkt dat er sinds het schooljaar 2005-06 zich langzaam maar zeker een daling voordeed is er in 2015-16 opnieuw een lichte stijging waar te nemen naar het niveau van 2008-09 en 2009-10:

- 2015-16: een reffectatie bedraagt gemiddeld 0,31 VTE/personeelslid
- 2014-15: een reffectatie bedraagt gemiddeld 0,29 VTE/personeelslid
- 2013-14: een reffectatie bedraagt gemiddeld 0,29 VTE/personeelslid
- 2012-13: een reffectatie bedraagt gemiddeld 0,30 VTE-personeelslid
- 2011-12: een reffectatie bedraagt gemiddeld 0,30 VTE/personeelslid
- 2010-11: een reffectatie bedraagt gemiddeld 0,30 VTE/personeelslid
- 2009-10: een reffectatie bedraagt gemiddeld 0,31 VTE/personeelslid
- 2008-09: een reffectatie bedraagt gemiddeld 0,31 VTE/personeelslid
- 2007-08: een reffectatie bedraagt gemiddeld 0,35 VTE/personeelslid
- 2006-07: een reffectatie bedraagt gemiddeld 0,35 VTE/personeelslid
- 2005-06: een reffectatie bedraagt gemiddeld 0,36 VTE/personeelslid

Wedertewerkstellingen

Voor 2015-16 zien we een lichte stijging van het aantal wedertewerkgestelden, zowel in aantal als in voltijdse equivalenten.

Gemiddelde omvang van een WTW

De gemiddelde omvang van een wedertewerkstelling blijft ongeveer status-quo:

- 2015-16: een wtw bedraagt gemiddeld 0,38 VTE/personeelslid
- 2014-15: een wtw bedraagt gemiddeld 0,4 VTE/personeelslid
- 2013-14: een wtw bedraagt gemiddeld 0,4 VTE/personeelslid
- 2012-13: een wtw bedraagt gemiddeld 0,4 VTE/personeelslid
- 2011-12: een wtw bedraagt gemiddeld 0,3 VTE/personeelslid
- 2010-11: een wtw bedraagt gemiddeld 0,46 VTE/personeelslid
- 2009-10: een wtw bedraagt gemiddeld 0,43 VTE/personeelslid
- 2008-09: een wtw bedraagt gemiddeld 0,49 VTE/personeelslid
- 2007-08: een wtw bedraagt gemiddeld 0,49 VTE/personeelslid
- 2006-07: een wtw bedraagt gemiddeld 0,52 VTE/personeelslid

- 2005-06: een wtw bedraagt gemiddeld 0,39 VTE/personeelslid

Wat de gemiddelde omvang van een wedertewerkstelling betreft zitten we al een aantal jaren opnieuw op het niveau van het schooljaar 2005-06.

WTW in niet organieke ambten

In de jaren '90 werd deze categorie vooral bevolkt door personeelsleden die TBSOB waren in gesloten scholen, en die beperkt inzetbaar waren. De reden hiervoor was dat ze geen of weinig gevraagde studiebewijzen hadden én omdat ze geografisch geconcentreerd woonden (cfr. gesloten mijnscholen in Limburg).

In het voorbije decennium, en tot het schooljaar 2009-10, groeide de categorie praktisch exclusief aan door de instroom van personeelsleden die door de administratieve gezondheidsdienst ongeschikt worden bevonden om hun gewone taken uit te voeren voor hun volledige opdracht.

Sinds 2010-11 wijst de Vlaamse reffectatiecommissie consequent personeelsleden die TBSOB zijn, en voor wie geen (volledige) reffectatie of wedertewerkstelling kan worden gevonden voor het restant van de TBSOB, toe als administratieve ondersteuning in een niet organiek ambt.

Na een daling in 2012-13 en een stijging in 2013-14, zien we in 2014-15 opnieuw een daling in VTE bijna gelijk aan het niveau van 2009-10. In 2015-16 wordt de daling verder doorgezet, al moet deze laatste daling wel genuanceerd worden in het licht van de stijging van de niet-inge vulde TBSOB (zie Hoofdstuk II – de restgroep).

Een vastbenoemd personeelslid dat gebruik maakt van het recht op een procedure tot re-integratie en dat door de preventieadviseur-arbeidsgeneesheer geschikt wordt geacht voor een andere functie, kon tot en met het schooljaar 2013-2014 door zijn schoolbestuur ter beschikking gesteld worden wegens ontstentenis van betrekking. Voor de herinschakeling van vastbenoemde personeelsleden die definitief arbeidsongeschikt zijn, geldt vanaf 1 september 2014 een nieuwe werkwijze. Het doel is om door meer overleg tussen het schoolbestuur, het personeelslid en eventueel de preventieadviseur-arbeidsgeneesheer, en door deskundig advies, de mogelijkheden tot tewerkstelling van het personeelslid na te gaan en tot een overeenkomst over tewerkstelling te komen en dat binnen de mogelijkheden van zowel het personeelslid als de onderwijsinstelling. Die regeling biedt een kader waarbinnen de werkgevers in het onderwijs, gesteund door de expertise van de betrokken artsen, een zorgzaam en sociaal personeelsbeleid kunnen voeren, waarbij ook de personeelsleden geresponsabiliseerd worden. Met de nieuwe regeling komt er ook een einde aan de periode waarin de onderwijswetgeving de terbeschikkingstelling wegens ontstentenis van betrekking als middel voorschreef waarmee een personeelslid na een beslissing van MEDEX of in een re-integratieprocedure ander of aangepast werk moest kunnen krijgen.

1. Niet gereffecteerde en/of wedertewerkgestelde personeelsleden

1.1. Inleiding

Uit de cijfers blijkt dat vanaf het schooljaar 2010-11 tot het schooljaar 2014-15 het aantal niet gereffecteerde of wedertewerkgestelde personeelsleden fors gedaald is t.o.v. de schooljaren daarvoor.

In 2015-16 is dat aantal echter opnieuw sterk gestegen in vergelijking met 2014-15. In punt 1.10. van dit rapport bekijken we mogelijke verklaringen hiervoor.

In vorige edities van dit rapport argumenteerden we telkens dat het niet mogelijk is alle TBSOB-gestelde personeelsleden te reffecteren en/of weder tewerk te stellen. De belangrijkste redenen hiervoor zijn de volgende:

- Een deel van dat aantal voltijdse equivalenten bestaat uit personeelsleden die voor minder dan drie lesuren TBSOB zijn.
- Een meting wordt steeds op een gegeven tijdstip uitgevoerd. In dit geval is dat 30 juni van elk schooljaar. TBSOB-gestelde personeelsleden die voor een gedeelte van dat jaar een reffectatie of wedertewerkstelling hadden, staan op dat ogenblik opnieuw TBSOB-gemeld. Lees hierover meer op pagina 43.
- Voor een aantal personeelsleden liep een procedure bij de pensioendienst van Medex, of voor re-integratie. Vanaf 1 september 2014 wordt er in die gevallen echter geen terbeschikking meer uitgesproken en geldt een andere werkwijze voor herinschakeling na definitieve arbeidsongeschiktheid.
- Deze lijst van niet gereffecteerde of wedertewerkgestelde personeelsleden bevat ook de personeelsleden die hun pensioen hebben aangevraagd en dus, conform de regelgeving, niet gereffecteerd of wedertewerkgesteld moeten worden.
- De lijst bevat personeelsleden die een vak geven waarin niet kan gereffecteerd worden, enerzijds omdat er binnen hun vak geen ruimte is voor reffectatie, anderzijds omdat de personeelsleden zélf niet over een studiebewijs beschikken dat een alternatieve wedertewerkstelling toelaat.
- De lijst bevat personeelsleden die TBSOB zijn als leraar in een levensbeschouwelijk vak en die voor minstens 80% van een volledige opdracht aan het werk zijn in méér dan 3 scholen. Conform de regelgeving kunnen deze dus niet bijkomend gereffecteerd of wedertewerkgesteld worden.
- In het volwassenenonderwijs kent men het modulair systeem waardoor er ook bij de start van het tweede semester nog (bijkomend) TBSOB-stellingen zijn. Zij blijven TBSOB zonder invulling omdat op dat moment de Vlaamse reffectatiecommissie haar werkzaamheden al heeft beëindigd.
- Sinds 1 september 2015 worden de personeelsleden van instellingen en scholen die tot een scholengemeenschap behoren, indien zij niet gereffecteerd konden worden in een organiek ambt, binnen de scholengemeenschap door de scholengemeenschap zelf toegewezen in een niet-organiek ambt. Deze toewijzingen worden niet gemeld aan de administratie. Zij kunnen dan ook niet gedetecteerd worden en komen in de lijst van de niet gereffecteerde en/of wedertewerkgestelde personeelsleden terecht.
- Tenslotte: de foutieve zendingen.

1.2. Bevragingmethode

Om na te gaan hoeveel personeelsleden na afloop van de reffectatieverrichtingen nog TBSOB blijven, werd het Elektronisch Personeels Dossier (EPD) bevroagd¹⁰.

Er werd nagegaan hoeveel personeelsleden die op 30 juni van het gegeven schooljaar nog TBSOB waren, geen reffectatie, wedertewerkstelling of wedertewerkstelling als administratieve ondersteuning hadden.

Op de volgende bladzijden vinden we de gegevens over de niet gereffecteerde of wedertewerkgestelde personeelsleden zoals die opgehaald werden uit het EPD.

¹⁰ Bevraging uitgevoerd door de Afdeling ICT van het Agentschap voor Onderwijsdiensten (AgODi)

1.3. 2015-16: Niet gereffecteerde/wedertewerkgestelde personeelsleden – voltijdse equivalenten (VTE)

SCHOLEN NIET AANGESLOTEN BIJ EEN SCHOLENGEMEENSCHAP					
30/06/2016 - voltijdse equivalenten	BaO	SO	DKO	VWO	Totalen
Gemeenschapsonderwijs	14,68	0,41	0,13	0,04	15,26
Gesubsidieerd vrij onderwijs	0,16	3,49	0,12	1,82	5,59
Gesubsidieerd officieel onderwijs	0,12	0,47	7,32	0,81	8,72
andere	0	0	0	0	0
totalen	14,96	4,37	7,57	2,67	29,57
SCHOLEN AANGESLOTEN BIJ EEN SCHOLENGEMEENSCHAP					
30/06/2016 - voltijdse equivalenten	BaO	SO	DKO	VWO	Totalen
Gemeenschapsonderwijs	4,03	22,14	0	3,08	29,25
Gesubsidieerd vrij onderwijs	8,43	48,21	0	3,23	59,87
Gesubsidieerd officieel onderwijs	6,11	6,97	0	1,17	14,25
andere	0	0	0	0	0
Totalen	18,57	77,32	0	7,48	103,37
TOTAAL: AANGESLOTEN EN NIET AANGESLOTEN BIJ EEN SCHOLENGEMEENSCHAP					
30/06/2016 - voltijdse equivalenten	BaO	SO	DKO	VWO	Totalen
Gemeenschapsonderwijs	18,71	22,55	0,13	3,12	44,51
Gesubsidieerd vrij onderwijs	8,59	51,7	0,12	5,05	65,46
Gesubsidieerd officieel onderwijs	6,23	7,44	7,32	1,98	22,97
andere	0	0	0	0	0
Totalen	33,53	81,69	7,57	10,15	132,94

1.4. 2014-15: Niet gereffecteerde/wedertewerkgestelde personeelsleden – voltijdse equivalenten (VTE)

SCHOLEN NIET AANGESLOTEN BIJ EEN SCHOLENGEMEENSCHAP					
30/06/2015 - voltijdse equivalenten	BaO	SO	DKO	VWO	Totalen
Gemeenschapsonderwijs	0,01	0	0,25	0,08	0,34
Gesubsidieerd vrij onderwijs	0,78	3,22	0,67	0	4,67
Gesubsidieerd officieel onderwijs	0,50	0,97	4,39	0	5,86
andere	0	0	0	0	0
totalen	1,29	4,19	5,31	0,08	10,87
SCHOLEN AANGESLOTEN BIJ EEN SCHOLENGEMEENSCHAP					
30/06/2015 - voltijdse equivalenten	BaO	SO	DKO	VWO	Totalen
Gemeenschapsonderwijs	3,21	7,07	0	5,71	15,99
Gesubsidieerd vrij onderwijs	3,26	17,67	0	5,48	26,41
Gesubsidieerd officieel onderwijs	1,83	4,43	0	1,72	7,98
andere	0	0,09	0	0	0,09
totalen	8,30	29,26	0	12,91	50,47
TOTAAL: AANGESLOTEN EN NIET AANGESLOTEN BIJ EEN SCHOLENGEMEENSCHAP					
30/06/2015 - voltijdse equivalenten	BaO	SO	DKO	VWO	Totalen
Gemeenschapsonderwijs	3,22	7,07	0,25	5,79	16,33
Gesubsidieerd vrij onderwijs	4,04	20,89	0,67	5,48	31,08
Gesubsidieerd officieel onderwijs	2,33	5,40	4,39	1,72	13,84
andere	0	0,09	0	0	0,09
totalen	9,59	33,45	5,31	12,99	61,34

1.5. 2013-14: Niet gereffecteerde/wedertewerkgestelde personeelsleden – voltijdse equivalenten (VTE)

SCHOLEN NIET AANGESLOTEN BIJ EEN SCHOLENGEMEENSCHAP					
30/06/2014 - voltijdse equivalenten	BaO	SO	DKO	VWO	Totalen
Gemeenschapsonderwijs	0,05	0	0,19	0,04	0,28
Gesubsidieerd vrij onderwijs	1,07	2,08	0,03	0	3,18
Gesubsidieerd officieel onderwijs	0	0,26	3,53	0	3,79
andere	0	0	0	0	0
totalen	1,12	2,34	3,75	0,04	7,25
SCHOLEN AANGESLOTEN BIJ EEN SCHOLENGEMEENSCHAP					
30/06/2014 - voltijdse equivalenten	BaO	SO	DKO	VWO	Totalen
Gemeenschapsonderwijs	1,45	9,11	0	5,32	15,88
Gesubsidieerd vrij onderwijs	2,16	16,35	0	6,78	25,29
Gesubsidieerd officieel onderwijs	0,71	2,75	0	4,40	7,86
andere	0	0	0	0	0
totalen	4,32	28,21	0	16,50	49,03
TOTAAL: AANGESLOTEN EN NIET AANGESLOTEN BIJ EEN SCHOLENGEMEENSCHAP					
30/06/2014 - voltijdse equivalenten	BaO	SO	DKO	VWO	Totalen
Gemeenschapsonderwijs	1,50	9,11	0,19	5,36	16,16
Gesubsidieerd vrij onderwijs	3,23	18,43	0,03	6,78	28,47
Gesubsidieerd officieel onderwijs	0,71	3,01	3,53	4,40	11,65
andere	0	0	0	0	0
totalen	5,44	30,55	3,75	16,54	56,28

1.6. 2012-13: Niet gereffecteerde/wedertewerkgestelde personeelsleden – voltijdse equivalenten (VTE)

SCHOLEN NIET AANGESLOTEN BIJ EEN SCHOLENGEMEENSCHAP					
30/06/2013 - voltijdse equivalenten	BaO	SO	DKO	VWO	Totalen
Gemeenschapsonderwijs	0,84	0,62	0,17	0,07	1,70
Gesubsidieerd vrij onderwijs	0,95	1,66	0,64	0	3,25
Gesubsidieerd officieel onderwijs	0	0,31	2,49	0	2,80
andere	0	0	0	0	0
totalen	1,79	2,59	3,30	0,07	7,75
SCHOLEN AANGESLOTEN BIJ EEN SCHOLENGEMEENSCHAP					
30/06/2013 - voltijdse equivalenten	BaO	SO	DKO	VWO	Totalen
Gemeenschapsonderwijs	1,54	8,05	0	2,91	12,50
Gesubsidieerd vrij onderwijs	2,72	16,87	0	3,88	23,47
Gesubsidieerd officieel onderwijs	1,70	3,85	0	3,87	9,42
andere	0	0,02	0	0	0,02
totalen	5,96	28,79	0	10,66	45,41
TOTAAL: AANGESLOTEN EN NIET AANGESLOTEN BIJ EEN SCHOLENGEMEENSCHAP					
30/06/2013 - voltijdse equivalenten	BaO	SO	DKO	VWO	Totalen
Gemeenschapsonderwijs	2,38	8,67	0,17	2,98	14,20
Gesubsidieerd vrij onderwijs	3,67	18,53	0,64	3,88	26,72
Gesubsidieerd officieel onderwijs	1,70	4,16	2,49	3,87	12,22
andere	0	0,02	0	0	0,02
totalen	7,75	31,38	3,30	10,73	53,16

1.7. 2011-12: Niet gereffecteerde/wedertewerkgestelde personeelsleden – voltijdse equivalenten (VTE)

SCHOLEN NIET AANGESLOTEN BIJ EEN SCHOLENGEMEENSCHAP					
30/06/2012 - voltijdse equivalenten	BaO	SO	DKO	VWO	Totalen
Gemeenschapsonderwijs	0,60	0,54	0,73	0,01	1,88
Gesubsidieerd vrij onderwijs	0,63	3,36	0,01	0	4
Gesubsidieerd officieel onderwijs	0	0,34	2,94	0	3,28
andere	0	0	0	0	0
totalen	1,23	4,24	3,69	0,01	9,16
SCHOLEN AANGESLOTEN BIJ EEN SCHOLENGEMEENSCHAP					
30/06/2012 - voltijdse equivalenten	BaO	SO	DKO	VWO	Totalen
Gemeenschapsonderwijs	1,67	12,35	0	0,95	14,97
Gesubsidieerd vrij onderwijs	5,39	16,13	0	2,21	23,73
Gesubsidieerd officieel onderwijs	0,53	3,14	0	0,35	4,02
andere	0	0,12	0	0	0
totalen	7,59	31,74	0	3,51	42,84
TOTAAL: AANGESLOTEN EN NIET AANGESLOTEN BIJ EEN SCHOLENGEMEENSCHAP					
30/06/2012 - voltijdse equivalenten	BaO	SO	DKO	VWO	Totalen
Gemeenschapsonderwijs	2,27	12,89	0,73	0,96	16,85
Gesubsidieerd vrij onderwijs	6,02	19,49	0,01	2,21	27,73
Gesubsidieerd officieel onderwijs	0,53	3,48	2,94	0,35	7,3
andere	0	0,12	0	0	0,12
totalen	8,82	35,98	3,68	3,52	52

1.8. 2010-11: Niet gereffecteerde/wedertewerkgestelde personeelsleden – voltijdse equivalenten (VTE)

SCHOLEN NIET AANGESLOTEN BIJ EEN SCHOLENGEMEENSCHAP					
30/06/2011 - voltijdse equivalenten	BaO	SO	DKO	VWO	Totalen
Gemeenschapsonderwijs	1,61	1,55	0,96	0	4,12
Gesubsidieerd vrij onderwijs	0,60	3,65	0	0	4,25
Gesubsidieerd officieel onderwijs	0	0,20	2,76	0	2,96
andere	0	0	0	0	0
totalen	2,21	5,40	3,73	0	11,33
SCHOLEN AANGESLOTEN BIJ EEN SCHOLENGEMEENSCHAP					
30/06/2011 - voltijdse equivalenten	BaO	SO	DKO	VWO	Totalen
Gemeenschapsonderwijs	1,65	17,05	0	0,57	19,27
Gesubsidieerd vrij onderwijs	9,53	23,75	0	2,56	35,84
Gesubsidieerd officieel onderwijs	2,44	2,82	0	1,26	6,52
andere	0	0,17	0	0	0,17
totalen	13,62	43,78	0	4,39	61,80
TOTAAL: AANGESLOTEN EN NIET AANGESLOTEN BIJ EEN SCHOLENGEMEENSCHAP					
30/06/2011 - voltijdse equivalenten	BaO	SO	DKO	VWO	Totalen
Gemeenschapsonderwijs	3,26	18,6	0,96	0,57	23,39
Gesubsidieerd vrij onderwijs	10,13	27,4	0	2,56	40,09
Gesubsidieerd officieel onderwijs	2,44	3,02	2,76	1,64	9,86
andere	0	0,17	0	0	0,17
totalen	15,83	49,19	3,73	4,39	73,14

1.9. Vóór 2010-11: Vergelijkingsbasis: niet gereffecteerde/wedertewerkgestelde personeelsleden – VTE

SCHOLEN NIET AANGESLOTEN BIJ EEN SCHOLENGEMEENSCHAP

30/06/2010 - voltijdse equivalenten	BaO	SO	DKO	VWO	totalen
Gemeenschapsonderwijs	1,52	1,64	0,63	0	3,79
Gesubsidieerd vrij onderwijs	0,10	4,32	0	0	4,42
Gesubsidieerd officieel onderwijs	0	0,22	4,49	0	4,71
andere	0	0	0	0	0
totalen	1,62	6,18	5,12	0	12,92

SCHOLEN AANGESLOTEN BIJ EEN SCHOLENGEMEENSCHAP

30/06/2010 - voltijdse equivalenten	BaO	SO	DKO	VWO	totalen
Gemeenschapsonderwijs	7,93	46,38	0	1,26	55,57
Gesubsidieerd vrij onderwijs	11,46	63,91	0	2,89	78,26
Gesubsidieerd officieel onderwijs	8,45	18,31	0	0,55	27,31
andere	0	4,07	0	0	4,07
totalen	27,84	132,67	0	4,70	165,21

TOTAAL: AANGESLOTEN EN NIET AANGESLOTEN BIJ EEN SCHOLENGEMEENSCHAP

30/06/2010 - voltijdse equivalenten	BaO	SO	DKO	VWO	totalen
Gemeenschapsonderwijs	9,45	48,02	0,63	1,26	59,36
Gesubsidieerd vrij onderwijs	11,56	68,23	0	2,89	82,68
Gesubsidieerd officieel onderwijs	8,45	18,53	4,49	0,55	32,02
andere	0	4,07	0	0	4,07
totalen	29,46	138,85	5,12	4,7	178,13

TOTAAL OP 30 JUNI 2005

	BaO	SO	DKO	totalen
totalen	21,51	122,29	10,65	154,45

TOTAAL OP 30 JUNI 2006

	BaO	SO	DKO	totalen
totalen	22,24	170,77	8,31	201,32

TOTAAL OP 30 JUNI 2007

	BaO	SO	DKO	totalen
totalen	24,35	164,59	4,90	193,84

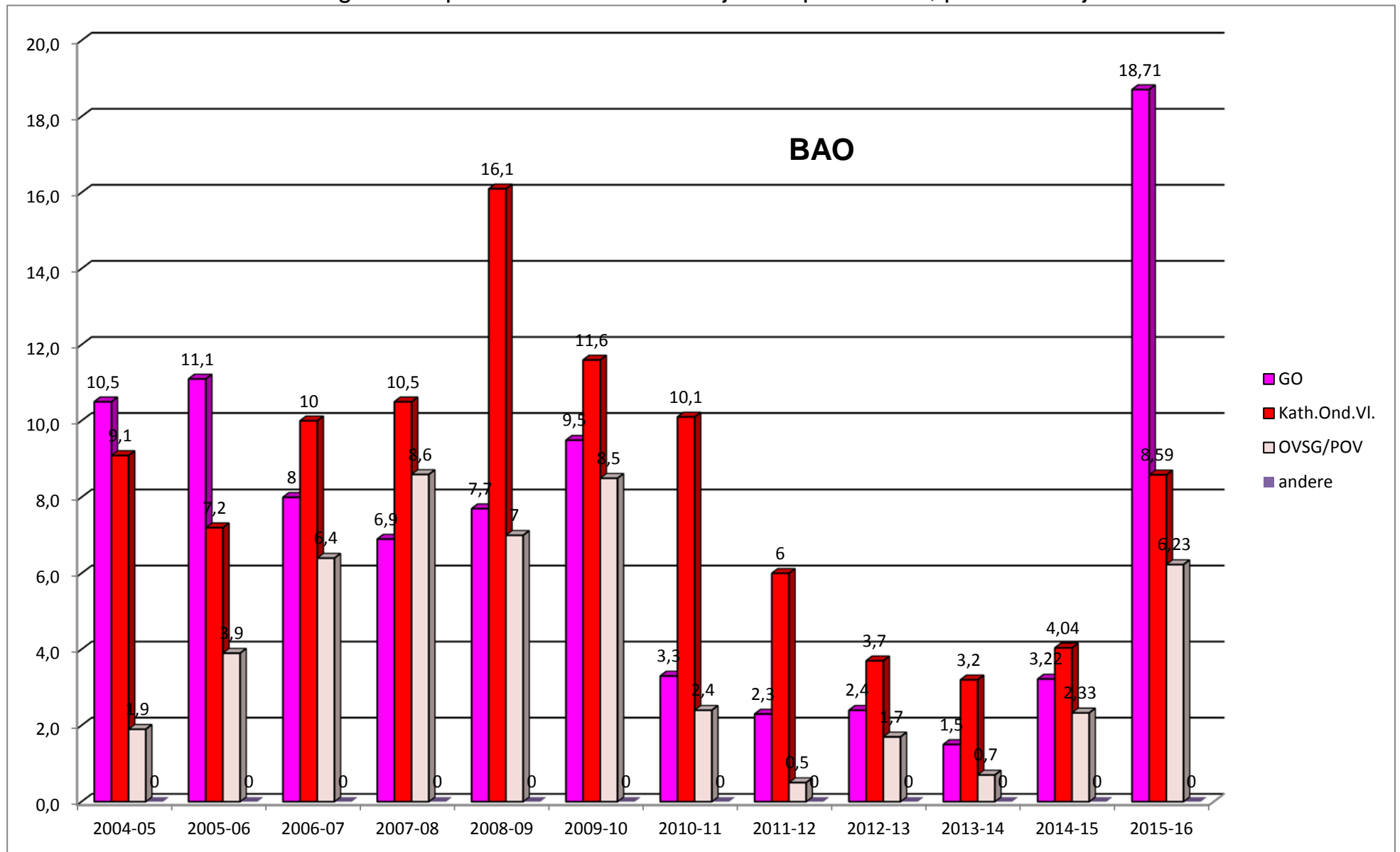
TOTAAL OP 27 JUNI 2008

	BaO	SO	DKO	VWO	totalen
totalen	26,05	158,98	4,45	4,89	194,37

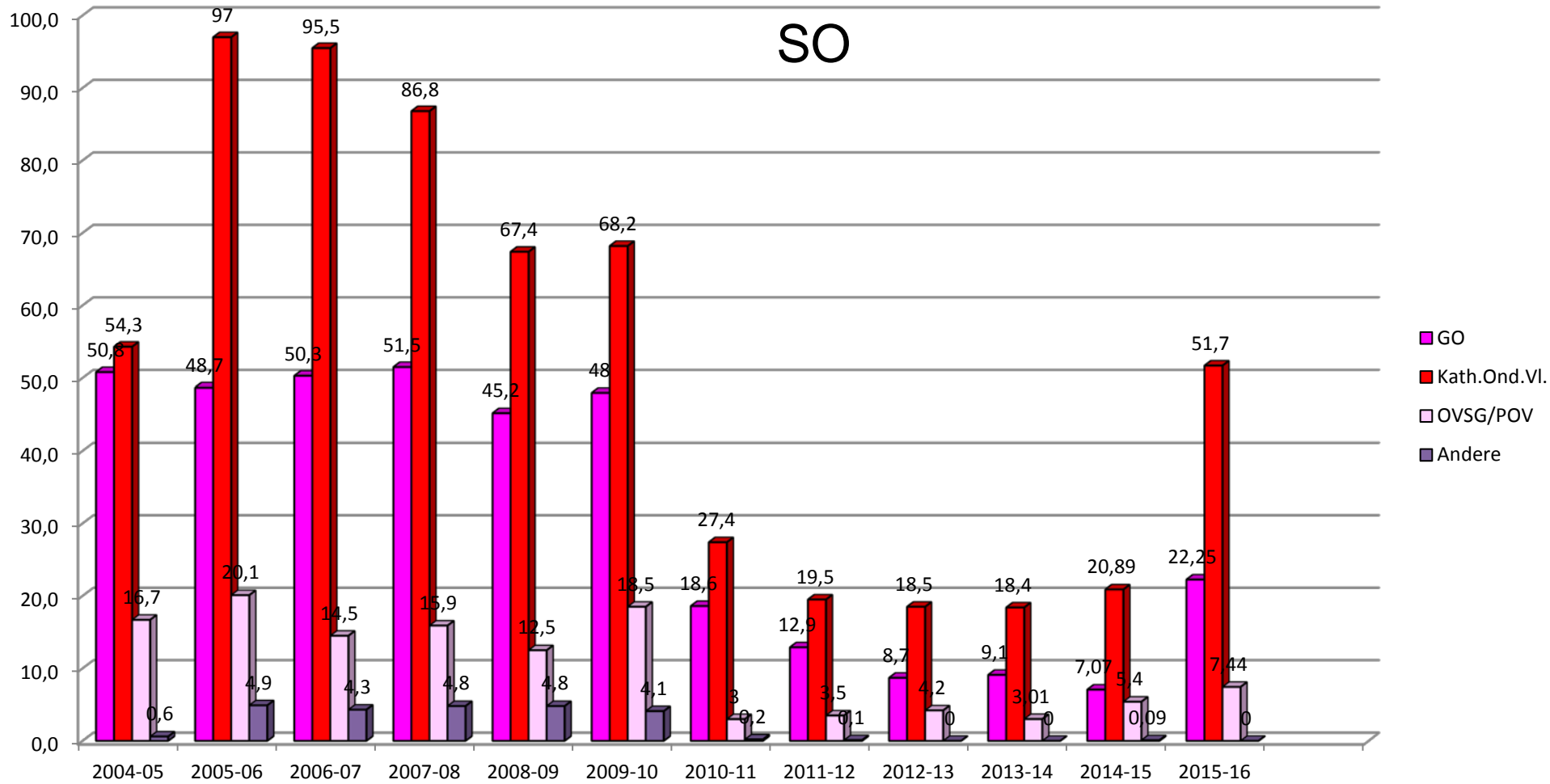
TOTAAL OP 30 JUNI 2009

	BaO	SO	DKO	VWO	totalen
totalen	7,71	45,21	1,21	1,23	55,36
totalen	16,06	67,35	0	4,73	88,14
totalen	7,00	12,48	3,25	0,63	23,36
totalen	0	4,83	0	0	4,83
totalen	30,77	129,86	4,73	6,59	171,68

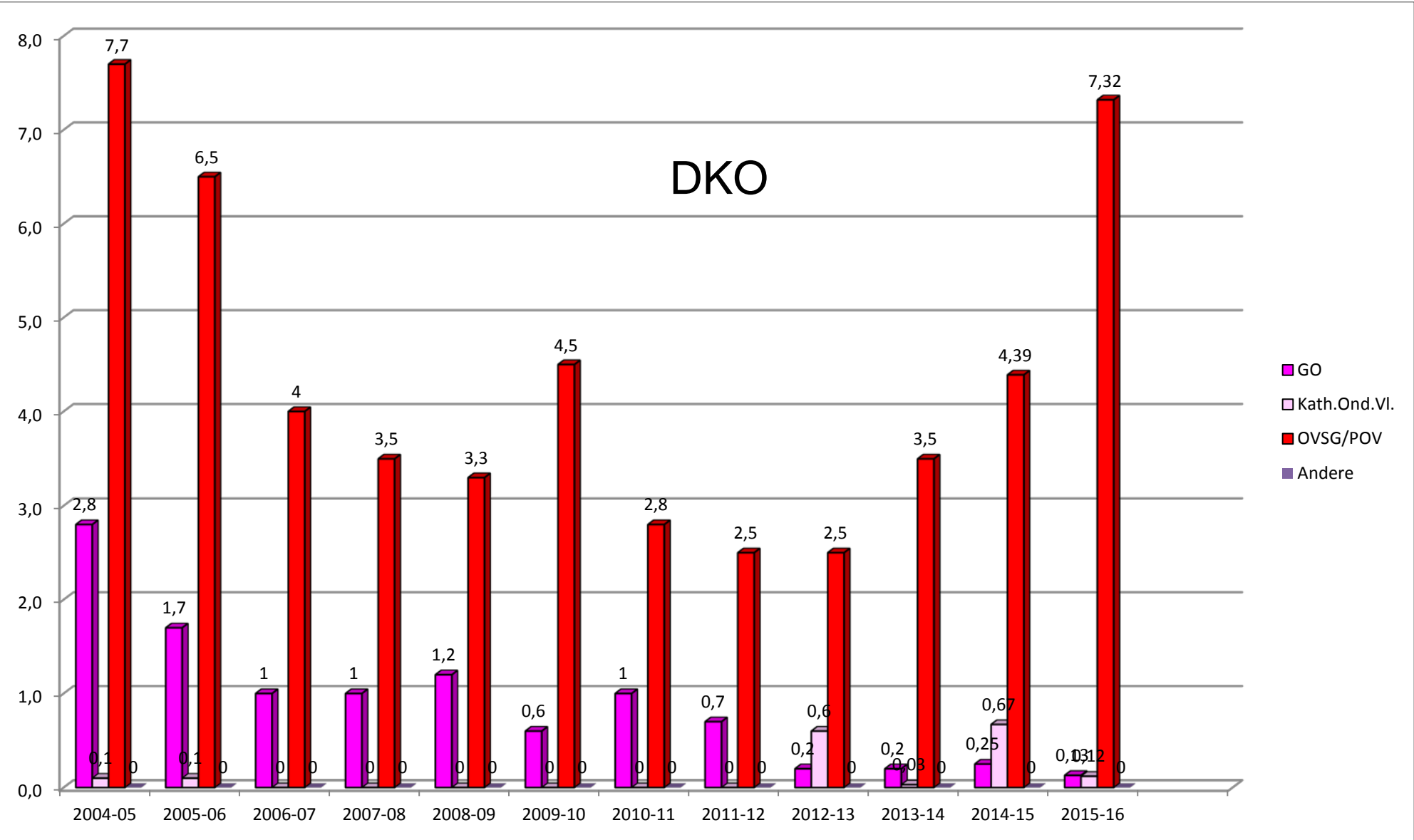
Grafieken: niet wedertewerkgestelde personeelsleden in voltijdse equivalenten, per onderwijsniveau



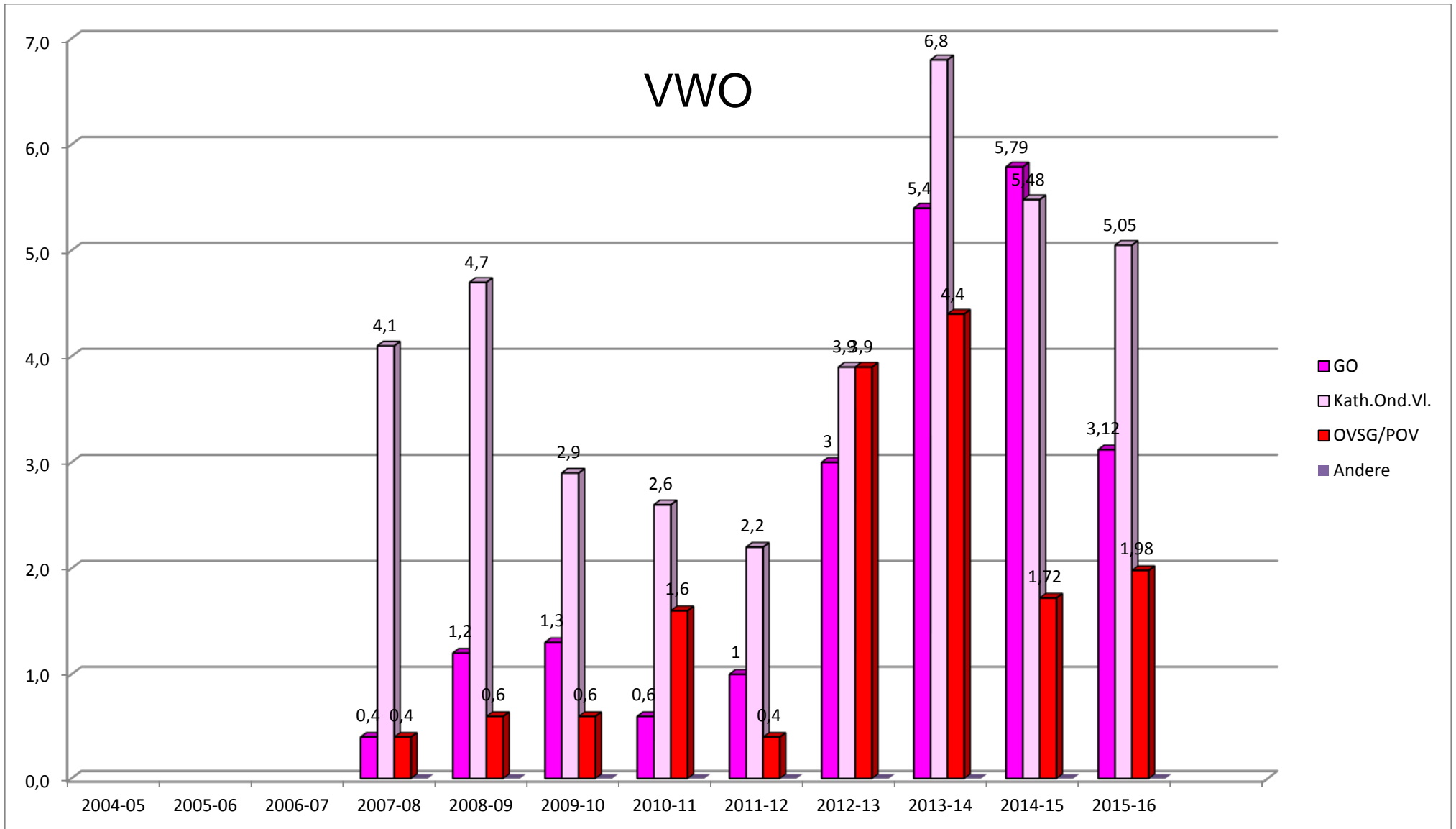
SO



DKO



VWO



1.10. Niet gereffecteerde of wedertewerkgestelde personeelsleden

Comparatieve analyse van niet gereffecteerde/wedertewerkgestelde VTE¹¹

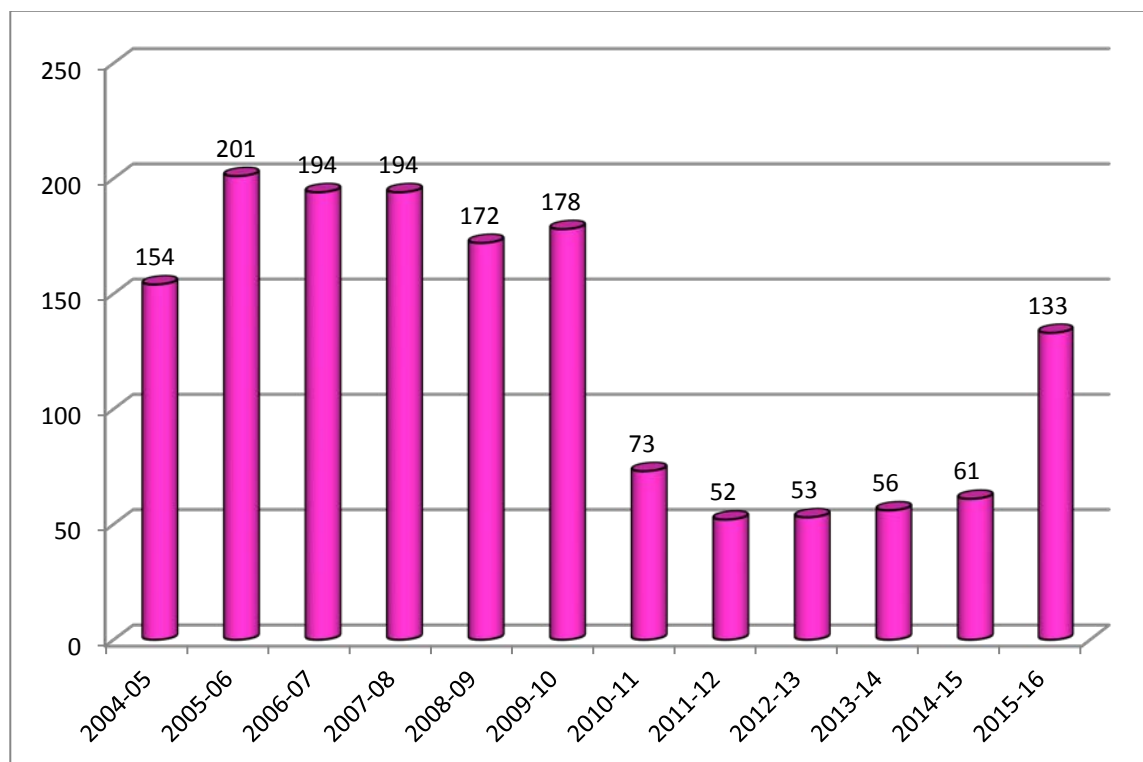
Als we de laatste 5 schooljaren voor het schooljaar 2015-16 vergelijken met de eraan voorafgaande schooljaren, is de evolutie spectaculair: van 178 niet gereffecteerde voltijds equivalenten in 2009-10, gaan we naar 73 VTE in 2010-11, 52 VTE in 2011-12, 53 VTE in 2012-13, 56 VTE in 2013-14 en 61 VTE in 2014-15. In de schooljaren van 2004-05 tot en met 2009-10 schommelde dit cijfer tussen 154 en 178 VTE. Zoals de volgende grafiek toont is er in het schooljaar 2015-16 echter opnieuw een felle stijging waar te nemen, namelijk tot 133 VTE's.

Voor die stijging kunnen drie mogelijke redenen gevonden worden:

1. De Vlaamse reffectatiecommissie beperkt haar toewijzingen tot die personeelsleden die meer dan 2 uren TBSOB zijn. Door niet op zoek te gaan naar een reffectatie of wedertewerkstelling voor deze personeelsleden blijft er automatisch een restgroep bestaan zonder invulling van de TBSOB. De Vlaamse reffectatiecommissie hanteert dat principe echter sinds het schooljaar 2014-15. Aangezien de stijging van de restgroep zonder invulling in dat schooljaar niet blijkt uit de cijfers van het afgelopen schooljaar, lijkt het ons dan ook niet waarschijnlijk dat deze werkwijze de aanleiding is van de spectaculaire stijging qua niet-ingevulde TBSOB in het schooljaar 2015-16.
2. In het basisonderwijs is de stijging in hoge mate te wijten aan de omvorming van de opvangcentra van het GO! naar internaten met permanente openstelling (IPO), waardoor 10,95 VTE personeelsleden niet gereffecteerd konden worden.
3. Voor de scholen en instellingen die tot een scholengemeenschap behoren werd de werking van de Vlaamse reffectatiecommissie en van de reffectatiecommissie van de scholengroep vanaf het schooljaar 2015-16 opgeschort. Ter beschikking gestelde personeelsleden die na de werking van de reffectatiecommissie van de scholengemeenschap niet konden worden gereffecteerd of weder tewerkgesteld, worden sindsdien door deze reffectatiecommissie toegewezen in een niet-organieke betrekking aan bij voorkeur één of meerder scholen van de scholengemeenschap, in het ambt waarin het personeelslid ter beschikking werd gesteld. Deze niet-organieke reffectaties/wedertewerkstellingen worden niet gemeld aan het Ministerie van Onderwijs en Vorming. De sterke stijging van niet-ingevulde TBSOB lijkt ons dan ook te verklaren door de toename aan niet-organieke wedertewerkstellingen op het niveau van de scholengemeenschappen. Het feit dat de cijfers in het DKO en VWO (waarde Vlaamse reffectatiecommissie wel verder haar werkzaamheden heeft voortgezet) niet in grote mate verschillen van de voorgaande jaren, lijkt deze conclusie te bevestigen. Als deze conclusie klopt, is de vraag in

¹¹ Bij de analyse van deze cijfers moet steeds rekening gehouden worden met de beperking dat het hier steeds gaat over kleine aantallen, gemeten t.a.v. het totale aantal personeelsleden in het onderwijs. Een anomalie in één school kan daarom een stijging teweegbrengen van méér dan 100 % als we de cijfers bekijken op het niveau van een onderwijsniveau binnen één net. Fluctuaties wijzen dus vaker op incidenten dan op een betekenisvolle evolutie.

welke mate deze evolutie zich de komende jaren zal verderzetten. Een stijging met 61 VTE op één schooljaar tijd is immers significant.



Eenzijds moet onderstreept worden dat deze aantallen beperkt blijven in verhouding tot het totaal aan personeelsleden in het onderwijs. Anderzijds mag er evenwel niet worden aan voorbijgegaan dat 133 VTE op het einde van een schooljaar geen organieke invulling hebben gekregen. Voegen we daarbij de 299,4 VTE die aangesteld zijn in niet-organieke betrekkingen (zie p.27.) dan komen we tot ongeveer 433 VTE die buiten de organieke omkadering worden bezoldigd.

Op pagina 30 van dit rapport duiden we de redenen die veroorzaken dat dat aantal nooit volledig tot 0 kan herleid worden.

1.11. Voltijds equivalenten t.o.v. aantallen betrokken personeelsleden

We nemen deze cijfers op in dit verslag omdat het relevant is te weten hoe groot de terbeschikkingstelling wegens ontstentenis van betrekking gemiddeld nog is, nadat alle reffectatiecommissies hun werk gedaan hebben.

2015-2016	Aantal personeelsleden	Aantal VTE	VTE/P (gemiddelde grootte van de overblijvende TBSOB, per personeelslid)
BaO	189	33,59	1777/10.000
SO	532	81,69	1535/10.000

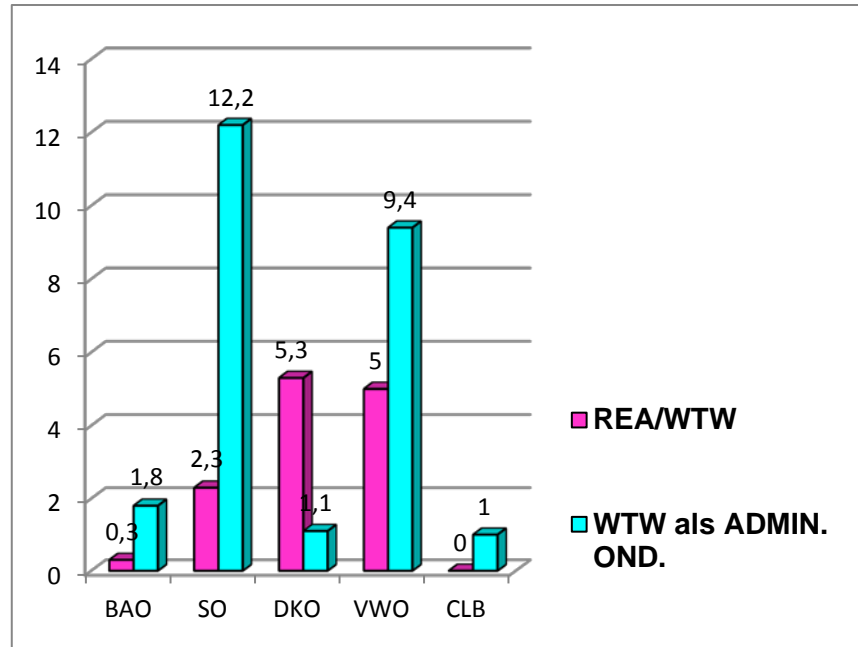
DKO	115	7,57	658/10.000
VWO	112	10,15	906/10.000

- "Aantal personeelsleden": het absolute aantal personeelsleden dat op 30/06/2016 gemeld was als TBSOB, en geen reffectatie of wedertewerkstelling had.
- "Aantal VTE": het totaal aan voltijdse equivalenten dat op 30/06/2016 gemeld was als TBSOB, en geen reffectatie of wedertewerkstelling had.

2. Werking van de Vlaamse reffectatiecommissie

2.1. Resultaten geboekt door de Vlaamse reffectatiecommissie voor het schooljaar 2015-2016¹²

	REA/ WTW	WTW als ADMIN. OND.
BAO	0,3	1,8
SO	2,3	12,2
DKO	5,3	1,1
VWO	5	9,4
CLB	0	1
TOTAAL	12,9	25,5



2015-2016 - Vlaamse reffectatiecommissie	GO		VSKO		OVSG/POV		andere		TOTAAL	
	aantal	VTE	aantal	VTE	aantal	VTE	aantal	VTE	aantal	VTE
Basisonderwijs	0	0	2	0,3	0	0	0	0	2	0,3
Secundair onderwijs	0	0	5	2,3	0	0	0	0	5	2,3
Deeltijds Kunstonderwijs	1	0,2	0	0	19	5,1	0	0	20	5,3
Centra Volwassenenonderwijs	4	1,4	16	1,2	7	2,4	0	0	27	5,0
CLB	0	0	0	0	0	0	0	0	0	0
Administratieve Ondersteuning (van alle niveaus samen)	14	6,8	37	16,3	14	2,4	0	0	65	25,5
TOTAAL	19	8,4	60	20,1	40	9,9	0	0	119	38,4

¹²De cijfers in VTE (voltijdse equivalenten) werden aangepast tot één cijfer na de komma. Hierdoor kunnen samenvattende cijfers in VTE een kleine afwijking vertonen t.o.v. de individuele cijfers.

2.2. Evolutie van reffectatie en wedertewerkstelling over de schooljaren heen

Vanaf het schooljaar 2010-2011 nam de Vlaamse reffectatiecommissie de verplichtingen tot reffectatie en wedertewerkstelling over, die tot dan toe een bevoegdheid waren van de interprovinciale reffectatiecommissies (I.P.R.C.'s).

De cijfers leren ons dat die wijziging, vergeleken met de periode hiervoor, aanleiding gaf tot een toename van reffectatie en wedertewerkstelling uitgesproken door de Vlaamse reffectatiecommissie.

Vanaf het schooljaar 2015-16 veranderde de werkwijze opnieuw. Vanaf 1 september 2015 werd de werking van de Vlaamse reffectatiecommissie opgeschort voor scholen en instellingen die tot een scholengemeenschap behoren. Dat heeft tot gevolg dat er opnieuw een duidelijke afname is van het aantal reffectaties en wedertewerkstellingen uitgesproken door de Vlaamse reffectatiecommissie.

2.2.1. Reffectatie en wedertewerkstelling

- 54 personeelsleden voor 12,9 VTE in 2015-16
- 91 personeelsleden voor 28,8 VTE in 2014-15
- 137 personeelsleden voor 30,8 VTE in 2013-14
- 153 personeelsleden voor 31,2 VTE in 2012-13
- 163 personeelsleden voor 33,2 VTE in 2011-12
- 171 personeelsleden voor 42,1 VTE in 2010-11
- 64 personeelsleden voor 13,4 VTE in 2009-10
- 42 personeelsleden voor 10,7 VTE in 2008-09
- 68 personeelsleden voor 20,3 VTE in 2007-08
- 34 personeelsleden voor 11,5 VTE in 2006-07

Sinds het schooljaar 2011-12 is er een merkbare evolutie. Er werden in 2013-14 nog 30,8 VTE personeelsleden gereffecteerd of wedertewerkgesteld. Dit is méér dan 10 VTE minder dan in het schooljaar 2010-11. Dat komt vooral omdat er, na de werking van de voorgaande commissies, veel minder TBSOB-gestelde personeelsleden overbleven die niet gereffecteerd of wedertewerkgesteld werden. Sinds het schooljaar 2014-15 heeft de Vlaamse reffectatiecommissie haar toewijzingen beperkt tot die personeelsleden die meer dan 2 uren TBSOB zijn. Vandaar vermoedelijk de daling in vergelijking met 2013-14. Sinds de opschorting van de Vlaamse reffectatiecommissie voor sommige instellingen of scholen op 1 september 2015, is er een enorme daling van het aantal reffectaties. In VTE is er een daling waar te nemen van bijna 45 %.

We zien ook dat er in 2015-16 bijkomend slechts 25,5 VTE moesten wedertewerkgesteld worden als administratieve ondersteuning in een niet organiek ambt.

In het schooljaar 2010-11 moesten nog 89,4 VTE wedertewerkgesteld worden als administratieve ondersteuning in een niet organiek ambt (de personeelsleden die ingevolge een beslissing van Medex of van de arbeidsgeneesheer moesten wedertewerkgesteld worden, zijn hier niet bijgerekend) !

2.2.2. Wedertewerkstelling als administratieve ondersteuning (niet organieke betrekking)

Het aantal personeelsleden dat bijkomend moest wedertewerkgesteld worden als administratieve ondersteuning in een niet organiek ambt, daalt t.o.v. de voorgaande jaren. Tegenover 2014-15 bedraagt de daling ca. 18 %.

In omgekeerde chronologische volgorde geeft dit volgende resultaten:

- 65 personeelsleden voor 25,5 VTE in 2015-16
- 79 personeelsleden voor 25,8 VTE in 2014-15
- 97 personeelsleden voor 27,6 VTE in 2013-14
- 94 personeelsleden voor 34,8 VTE in 2012-13
- 204 personeelsleden voor 79,9 VTE in 2011-12
- 281 personeelsleden voor 123,1 VTE in 2010-11
- 60 personeelsleden voor 58,1 VTE in 2009-10
- 80 personeelsleden voor 49,6 VTE in 2008-09
- 59 personeelsleden voor 38,7 VTE in 2007-08
- 59 personeelsleden voor 43,8 VTE in 2006-07

In het schooljaar 2011-12 deed zich wél een belangrijke stijging voor van het aantal VTE dat, na een beslissing van Medex of van de arbeidsgeneesheer/preventieadviseur, toegewezen werd als administratieve ondersteuning in een niet organiek ambt. Van 34 personeelsleden, en 33,6 VTE in 2010-11, steeg dit naar 60 personeelsleden, en 53,8 VTE in 2011-12.

De verklaring daarvoor ligt waarschijnlijk besloten in de omstandigheid dat na 31 augustus 2012 de regelgeving wijzigde: na die datum beslissen de werkgevers zélf of ze een personeelslid, na een beslissing van Medex of van de arbeidsgeneesheer/preventieadviseur, ter beschikking stellen wegens ontstentenis van betrekking. Indien ze dat doen, moeten ze dit personeelslid wedertewerkstellen in organieke uren, indien die beschikbaar zijn. Allicht heeft dat ertoe geleid dat zoveel mogelijk dossiers vóór 31 augustus 2012 werden voorgelegd aan de Vlaamse reffectatiecommissie.

Een opvallende daling in het aantal Medex- en arbeidsgeneesheer/preventieadviseur-dossiers deed zich voor in 2012-2013 naar 9,02 VTE. Deze daling werd in 2013-14 nog verdergezet naar 3,8 VTE.

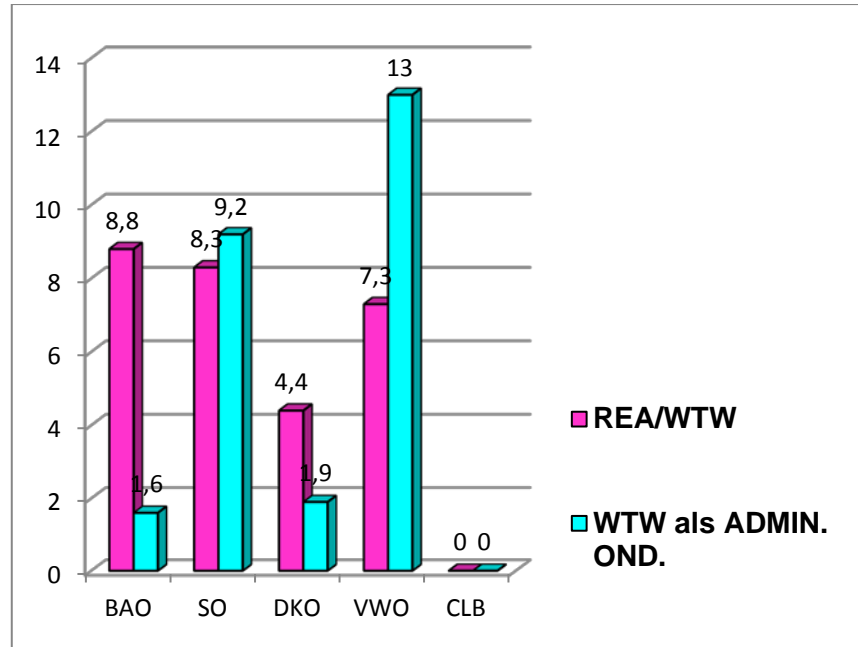
Sinds 1 september 2014 is de regelgeving gewijzigd. Tot dan kon een personeelslid dat na uitputting van zijn ziekteverlof door MEDEX definitief ongeschikt werd verklaard, maar wel nog geschikt bevonden was voor een specifieke functie, aan zijn schoolbestuur vragen om ter beschikking te worden gesteld wegens ontstentenis van betrekking. Sinds 1 september 2014 kan die terbeschikkingstelling niet meer en geldt een andere werkwijze voor de herinschakeling na definitieve arbeidsongeschiktheid.

Het gevolg hiervan is dat er tijdens het schooljaar 2014-15 geen Medex-dossier meer behandeld werden door de Vlaamse reffectatiecommissie.

2.3. Vergelijkingsbasis: resultaten Vlaamse reffectatie-commissie sinds 2006-2007

Schooljaar 2014-2015

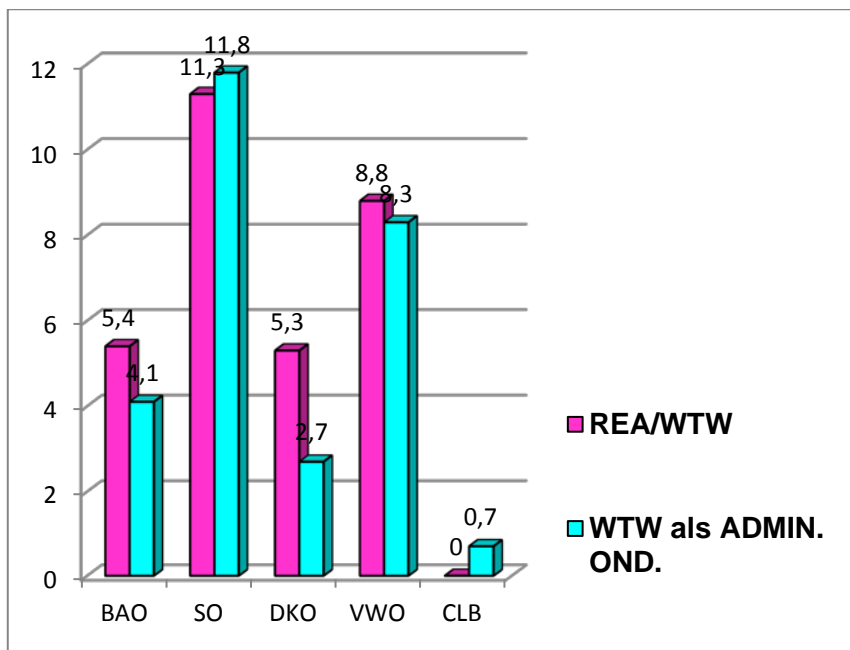
	REA/ WTW	WTW als ADMIN. OND.
BAO	8,8	1,6
SO	8,3	9,2
DKO	4,4	1,9
VWO	7,3	13,0
CLB	0	0
TOTAAL	28,8	25,8



2014-2015 - Vlaamse reffectatiecommissie	GO		VSKO		OVSG/POV		andere		TOTAAL	
	aantal	VTE	aantal	VTE	aantal	VTE	aantal	VTE	aantal	VTE
Basisonderwijs	1	0,3	7	2,4	11	6,1	0	0	19	8,8
Secundair onderwijs	6	3,0	17	4	6	1,3	0	0	29	8,4
Deeltijds Kunstonderwijs	1	0,4	0	0	17	4,0	0	0	18	4,4
Centra Volwassenenonderwijs	3	0,7	12	4,2	10	2,5	0	0	25	7,3
Administratieve Ondersteuning	20	7,4	22	7,9	37	10,5	0	0	79	25,8
TOTAAL	31	11,8	58	18,5	81	24,3	0	0	170	54,6

Schooljaar 2013-2014

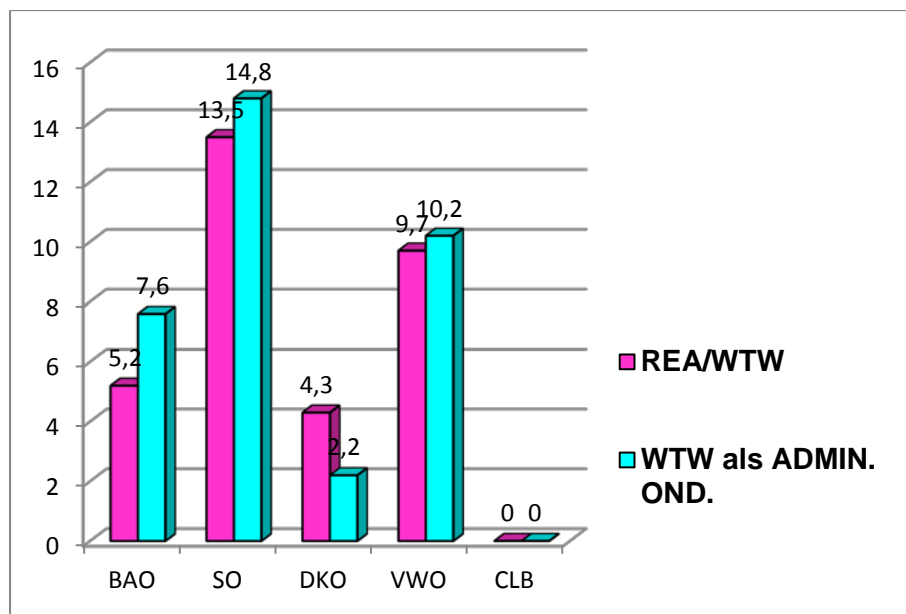
	REA/ WTW	WTW als ADMIN. OND.
BAO	5,4	4,1
SO	11,3	11,8
DKO	5,3	2,7
VWO	8,8	8,3
CLB	0	0,7
TOTAAL	30,8	27,6



2013-2014 - Vlaamse reffectatiecommissie	GO		VSKO		OVSG/POV		andere		TOTAAL	
	aantal	VTE	aantal	VTE	aantal	VTE	aantal	VTE	aantal	VTE
Basisonderwijs	7	1,6	17	2,3	7	1,5	0	0	31	5,4
Secundair onderwijs	15	4,4	19	6,7	2	0,2	0	0	36	11,3
Deeltijds Kunstonderwijs	1	0,1	0	0	40	5,3	0	0	41	5,3
Centra Volwassenenonderwijs	6	1	10	2,5	13	5,3	0	0	29	8,8
Administratieve Ondersteuning	27	7,9	35	11,7	35	8	0	0	97	27,6
waarvan admin. ond. wegens MEDEX beslissing of ingevolge reïntegratie	1	0,8	2	2	2	1	0	0	5	3,8
TOTAAL	56	14,9	81	23,2	97	20,3	0	0	234	58,4

Schooljaar 2012-2013

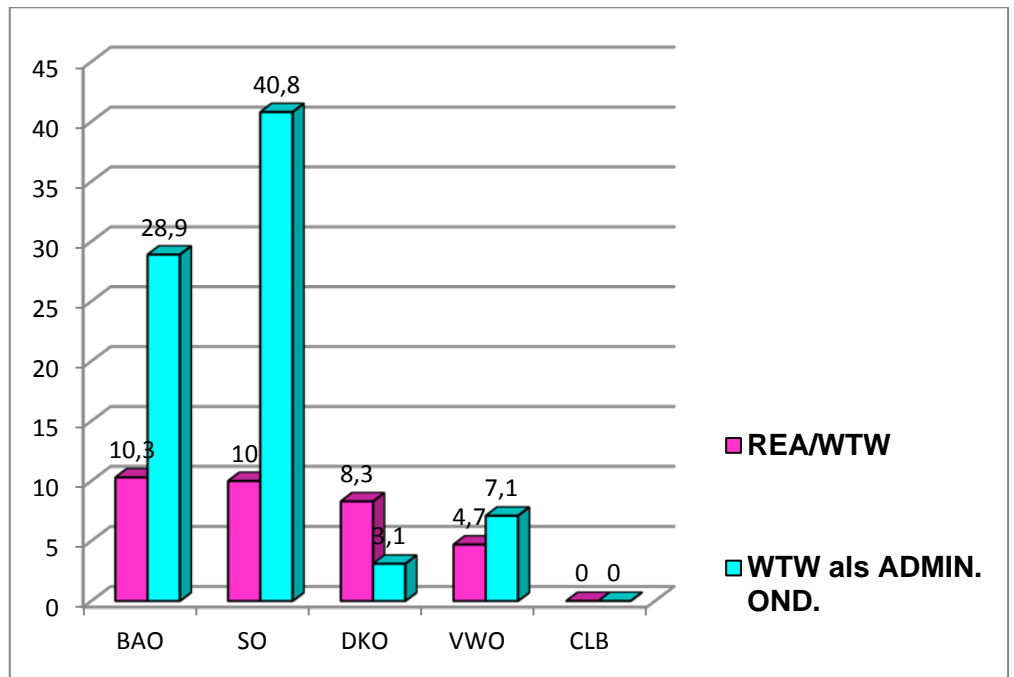
	REA/ WTW	WTW als ADMIN. OND.
BAO	5,2	7,6
SO	13,5	14,8
DKO	4,3	2,2
VWO	9,7	10,2
CLB	0	0
TOTAAL	32,7	34,8



2012-2013 - Vlaamse reffectatiecommissie	GO		VSKO		OVSG/POV		andere		TOTAAL	
	aantal	VTE	aantal	VTE	aantal	VTE	aantal	VTE	aantal	VTE
Basisonderwijs	4	0,66	22	3,66	9	0,89	0	0	33	5,2
Secundair onderwijs	14	4,3	18	7,2	7	1,7	1	0,5	40	13,5
Deeltijds Kunstonderwijs	3	0,15	0	0	38	3,9	0	0	41	4,3
Centra Volwassenenonderwijs	7	1,8	25	4,41	12	3,4	0	0	39	9,7
Administratieve Ondersteuning	28	11,9	34	13,1	32	9,8	0	0	94	34,8
waarvan admin. ond. wegens MEDEX beslissing of ingevolge reïntegratie	2	2	5	5	3	2,02	0	0	10	9,02
TOTAAL	56	18,71	99	28,27	68	18,49	1	0,5	247	66

Schooljaar 2011-2012

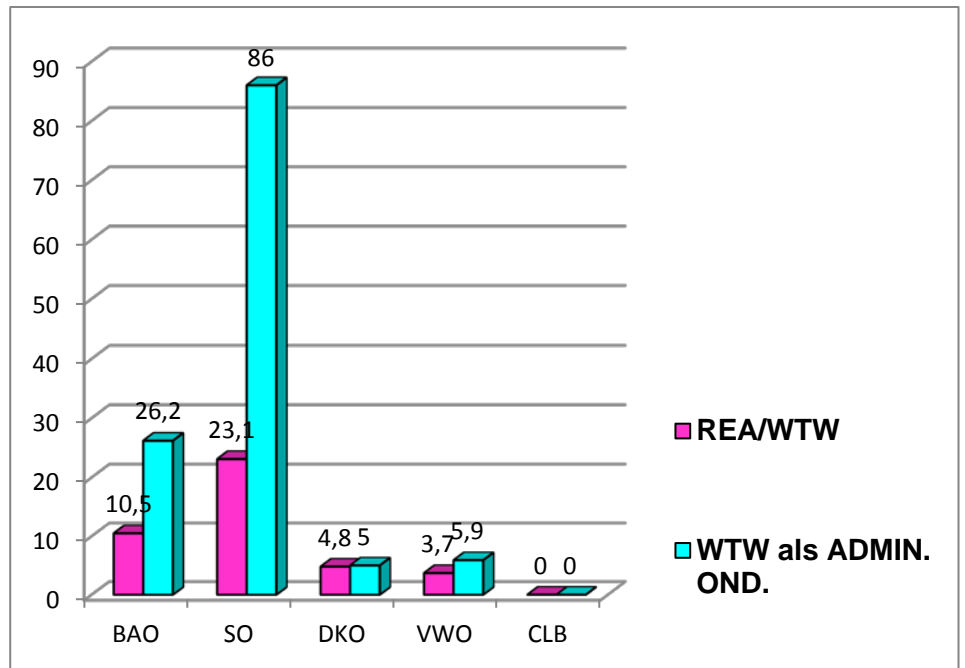
	REA/ WTW	WTW als ADMIN. OND.
BAO	10,3	28,9
SO	10	40,8
DKO	8,3	3,1
VWO	4,7	7,1
CLB	0	0
TOTAAL	33,3	79,9



2011-2012 - Vlaamse reffectatiecommissie	GO		VSKO		OVSG/POV		andere		TOTAAL	
	aantal	VTE	aantal	VTE	aantal	VTE	aantal	VTE	aantal	VTE
Basisonderwijs	4	1,08	29	6,89	11	2,32	0	0	44	10,3
Secundair onderwijs	21	3,5	16	3,5	6	1,5	3	1,5	46	10
Deeltijds Kunstonderwijs	1	0,4	0	0	49	7,9	0	0	50	8,3
Centra Volwassenenonderwijs	1	0,1	19	3,6	3	0,9	0	0	23	4,6
Administratieve Ondersteuning	74	27,4	73	39	55	11,6	2	1,8	204	79,9
waarvan admin. ond. wegens MEDEX beslissing of ingevolge reïntegratie	17	15,7	40	35,1	3	3	0	0	60	53,8
TOTAAL	101	31,1	137	53	124	24,2	5	3,3	367	111,6

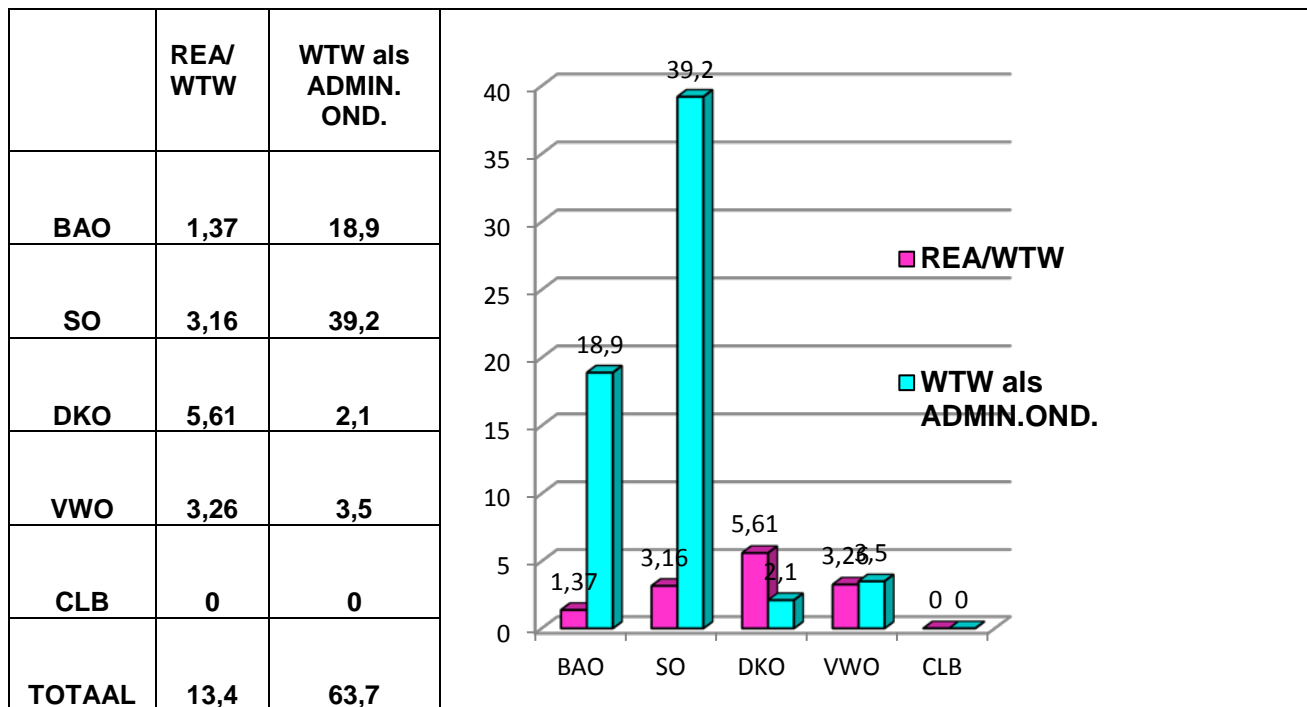
Schooljaar 2010-2011

	REA/ WTW	WTW als ADMIN. OND.
BAO	10,5	26,2
SO	23,1	86
DKO	4,8	5
VWO	3,7	5,9
CLB	0	0
TOTAAL	42,1	123



2010-2011 - Vlaamse reffectatiecommissie	GO		VSKO		OVSG/POV		andere		TOTAAL	
	aantal	VTE	aantal	VTE	aantal	VTE	aantal	VTE	aantal	VTE
Basisonderwijs	4	0,3	36	8,1	17	2,1	0	0	57	10,5
Secundair onderwijs	19	6,1	32	13,8	7	3,3	0	0	58	23,2
Deeltijds Kunstonderwijs	2	0,2	3	0,5	33	4,1	0	0	38	4,8
Centra Volwassenenonderwijs	0	0	14	3	2	0,5	1	0,2	17	3,7
Administratieve Ondersteuning	98	46,3	104	51,2	78	24,5	1	1	281	123
waarvan admin. ond. wegens MEDEX beslissing of ingevolge reïntegratie	11	11	16	15,6	6	6	1	1	34	33,6
TOTAAL	123	52,9	191	76,6	137	34,5	2	1,2	454	165,2

Schooljaar 2009-2010



2009-2010 - Vlaamse reffectatiecommissie	GO		VSKO		OVSG/POV		andere		TOTAAL	
	aantal	VTE	aantal	VTE	aantal	VTE	aantal	VTE	aantal	VTE
Basisonderwijs	0	0	5	1,2	0	0	1	0,17	6	1,37
Secundair onderwijs	0	0	5	2,49	5	0,67	0	0	10	3,16
Deeltijds Kunstonderwijs	1	0,2	0	0	32	5,41	0	0	33	5,61
Centra Volwassenenonderwijs	2	0,45	10	2,19	3	0,62	0	0	15	3,26
Administratieve Ondersteuning	31	27,3	33	27,5	19	8,59	2	0,39	85	63,78
waarvan admin. ond. wegens MEDEX beslissing	25	25	26	25,11	7	7	0	0	58	57,11
TOTAAL	34	52,95	53	58,49	59	15,29	3	0,56	149	77,18

Schooljaren 2008-09; 2007-08; 2006-07

2008-2009 - Vlaamse reffectatiecommissie	GO		VSKO		OVSG/POV		andere		TOTAAL	
	aantal	VTE	aantal	VTE	aantal	VTE	aantal	VTE	aantal	VTE
Basisonderwijs	0	0	2	0,14	0	0	0	0	2	0,14
Secundair onderwijs	6	2,1	3	0,95	4	1,11	3	1,25	16	5,41
Deeltijds Kunstonderwijs	1	0,1	0	0	12	1,82	0	0	13	1,92
Centra Volwassenenonderwijs	3	0,9	3	0,43	5	1,9	0	0	11	3,23
Administratieve Ondersteuning	32	23,99	25	14,98	18	7,85	5	2,78	80	49,61
waarvan admin. ond. wegens MEDEX beslissing	19	18,81	14	12,62	3	2,18	1	0,49	37	34,1
TOTAAL	42	27,09	33	16,5	39	12,68	8	4,03	122	60,3

2007-2008 - Vlaamse reffectatiecommissie	GO		VSKO		OVSG/POV		andere		TOTAAL	
	aantal	VTE	aantal	VTE	aantal	VTE	aantal	VTE	aantal	VTE
Basisonderwijs	1	0,25	2	0,58	3	0,71	2	0,25	8	1,79
Secundair onderwijs	6	1,51	15	6,84	7	2,61	8	3,36	36	14,32
Deeltijds Kunstonderwijs	1	0,17	0	0	16	2,61	0	0	17	2,78
Centra Volwassenenonderwijs	1	0,4	4	0,62	2	0,37	0	0	7	1,39
Administratieve Ondersteuning.	21	14,37	30	20,9	6	2,94	2	0,53	59	38,74
waarvan admin. ond. wegens MEDEX beslissing	7	6	16	15,5	3	2,25	0	0	26	23,75
TOTAAL	30	16,7	51	28,94	34	9,24	12	4,14	127	59,02

2006-2007 - Vlaamse reffectatiecommissie	GO		VSKO		OVSG/POV		andere		TOTAAL	
	aantal	VTE	aantal	VTE	aantal	VTE	aantal	VTE	aantal	VTE
Basisonderwijs	2	0,63	2	0,14	3	0,53			7	1,29
Secundair onderwijs	2	0,60	13	5,93	6	2,66			21	9,19
Deeltijds Kunstonderwijs	1	0,09			3	0,23			4	0,32
Centra Volwassenenonderwijs			2	0,67					2	0,67
Administratieve Ondersteuning.	15	11,97	18	14,97	17	8,89	9	7,94	59	43,78
waarvan admin. ond. wegens MEDEX beslissing	7	6,58	6	5,78	3	3,00	5	5,00	21	20,36
waarvan admin. ond. Franstaligen			7	7,00					7	7,00
TOTAAL	27	19,87	35	34,48	29	15,31	9	7,94	93	55,25

Dave Bonte
Plaatsvervangend Voorzitter
van de Vlaamse reffectatiecommissie

Peggy Michiels
Secretaris van de Vlaamse reffectatiecommissie

Adjunct van de directeur
Afdeling Hoger en Volwassenenonderwijs
AHOVOKS

Adjunct van de directeur
Afdeling Advies en Ondersteuning onderwijs-
personeel