



INTERNATIONALE LUCHTHAVEN

OOSTENDE-BRUGGE

STATISTISCH JAARBOEK 2010



departement
Mobiliteit en
Openbare Werken



Inhoudstafel		Blz.
voorwoord		2
samenvattende tabel 1990 - 2010		3 - 6
overzicht 2010		7
vracht		8 - 9
passagiers		10 - 18
bewegingen		19 - 27
evolutie 2009 - 2010		28
vracht		29
passagiers		30 - 38
bewegingen		39 - 47
evolutie 1950 - 2010		48
vracht		49
passagiers		50
bewegingen		51
evolutie nachtvluchten 1995 - 2010		52 - 55
verklaring		56 - 59

Voorwoord

Dit statistisch jaarboek 2010 bevat de gedetailleerde gegevens van de vracht, het aantal passagiers en de bewegingen op de Internationale Luchthaven Oostende-Brugge.

Passagiers

In 2010 steeg het aantal passagiers met 10,8% in vergelijking met 2009: van 192 776 passagiers in 2009 tot 213 638 in 2010. Deze stijging is grotendeels te danken aan de nieuwe bestemming Malaga van Jetairfly. Ook was er in 2010 een betere bezetting van de vliegtuigen. In vergelijking met december 2009 noteerde de luchthaven in december 2010 een uitzonderlijke stijging van de passagierstrafiek met 82% door de afhandeling van afgeleide vluchten uit Luik, Brussel en Charleroi. Die luchthavens waren kort voor Kerstmis gesloten door hevige sneeuwval.

Vracht

Minder goed verging het de vrachtdivisie. Er werd 64 041 ton goederen verscheept, een daling met 13,6% in vergelijking met 2009. Deze daling met 13,6% is te verklaren door het wegvallen van de belangrijkste klant, MK Airlines, in het voorjaar. De tweede helft van het jaar klom de luchthaven procent na procent uit het dal.

Het wegvallen van MK Airlines en het vliegverbod van Meridian Airways boven Europa heeft de luchthaven in 2010 parten gespeeld: enerzijds werd de vracht van MK Airlines slechts gedeeltelijk overgenomen door andere klanten van de luchthaven, anderzijds vliegen deze maatschappijen met kleinere toestellen, wat een lagere vrachtcapaciteit met zich meebrengt.

Bewegingen

In 2010 waren er 37 875 bewegingen. Dit is een lichte stijging van 1,4 procent in vergelijking met 2009. De general aviation bewegingen (touring- en trainingsvluchten) nemen nog steeds het grootste gedeelte voor hun rekening. Daarnaast steeg het aantal zakenvluchten vanuit Oostende.

Bijkomende exemplaren kunnen aangevraagd worden op volgend adres :

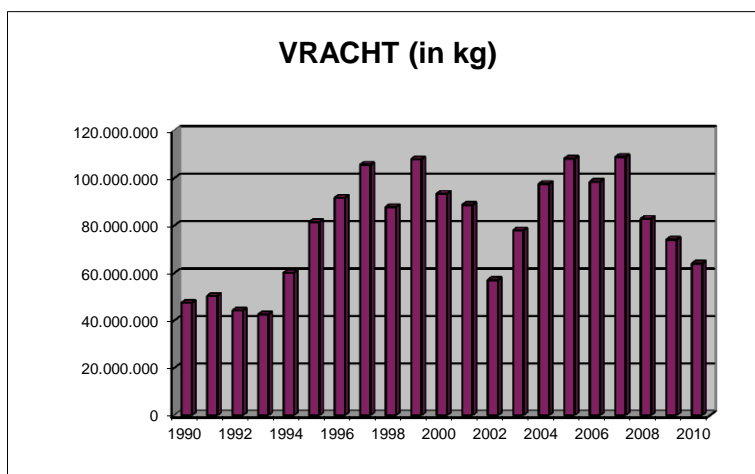
Vlaamse Overheid - Departement MOW
Internationale Luchthaven Oostende-Brugge
Mevr. Els Jaques
Nieuwpoortsesteenweg 887 bus 5
8400 Oostende
Tel. +32 59 55 12 18
Fax. +32 59 55 12 13
email : els.jaques@mow.vlaanderen.be

De overname van statistische gegevens is toegelaten mits bronvermelding.

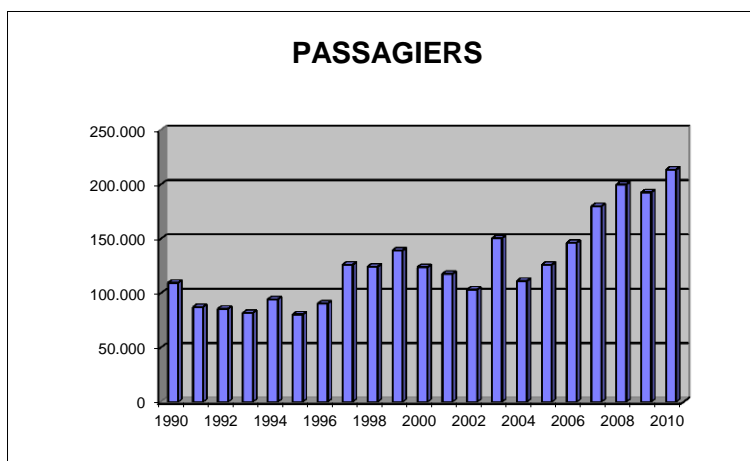
Gino Vanspauwen,
Algemeen Directeur
Internationale Luchthaven Oostende-Brugge

Samenvattende tabel 1990 - 2010

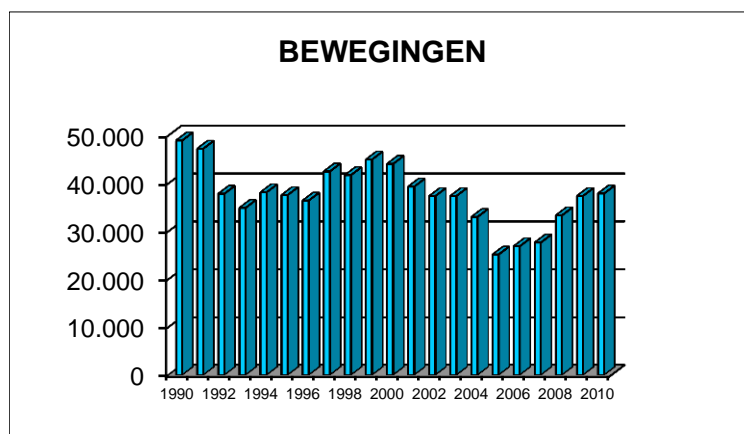
JAAR	VRACHT (in KG)
1990	47.521.000
1991	50.363.000
1992	44.283.022
1993	42.576.516
1994	60.165.125
1995	81.514.272
1996	91.768.660
1997	105.699.223
1998	87.868.252
1999	107.984.945
2000	93.471.742
2001	88.777.848
2002	57.130.734
2003	78.066.394
2004	97.582.050
2005	108.260.075
2006	98.525.162
2007	108.953.365
2008	82.919.882
2009	74.148.036
2010	64.041.198



JAAR	TOTAAL AANTAL PASSAGIERS
1990	109.607
1991	87.302
1992	85.731
1993	81.902
1994	94.368
1995	80.532
1996	90.474
1997	126.196
1998	124.385
1999	139.333
2000	123.984
2001	117.775
2002	103.375
2003	150.529
2004	111.275
2005	126.144
2006	146.355
2007	180.063
2008	199.958
2009	192.776
2010	213.638

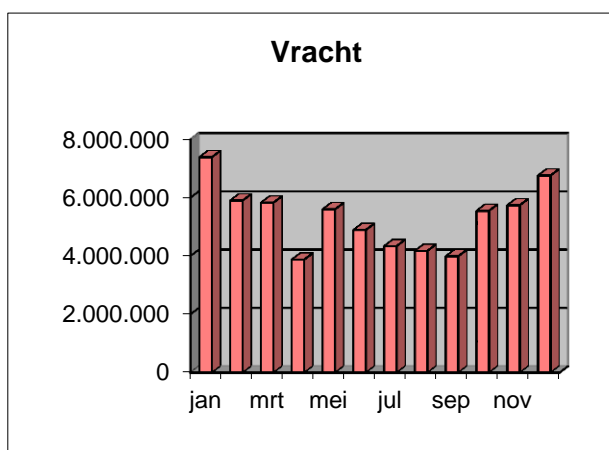


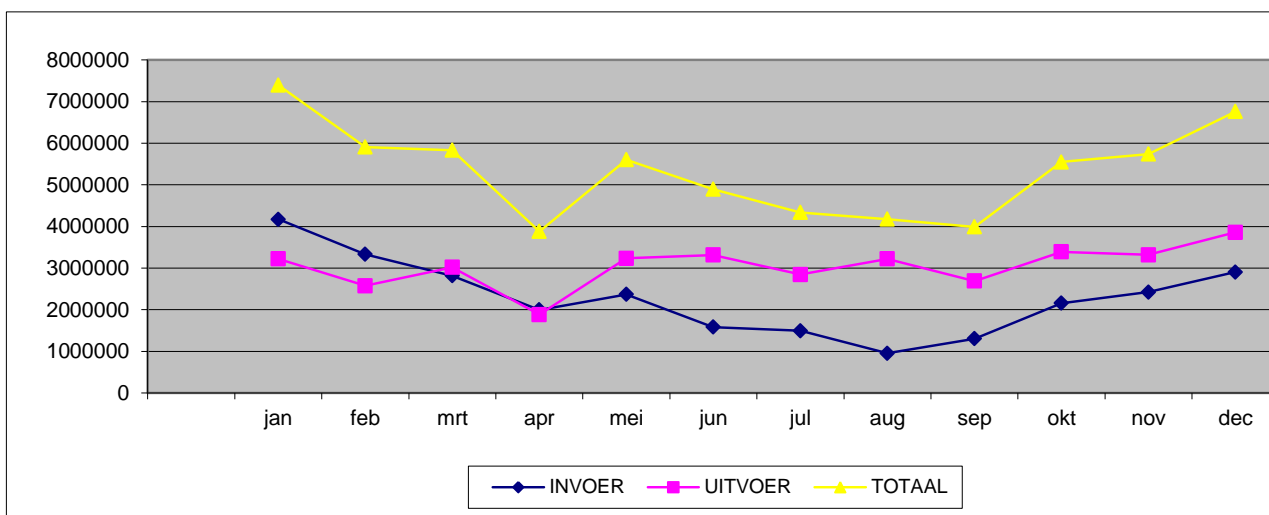
JAAR	TOTAAL AANTAL BEWEGINGEN
1990	48.939
1991	47.223
1992	37.826
1993	34.858
1994	38.120
1995	37.554
1996	36.400
1997	42.474
1998	41.702
1999	44.966
2000	44.060
2001	39.306
2002	37.336
2003	37.354
2004	32.982
2005	25.132
2006	26.850
2007	27.632
2008	33.298
2009	37.356
2010	37.875



Overzicht 2010

2010 maand	vracht (in kg)
januari	7.390.787
februari	5.903.956
maart	5.829.240
april	3.877.380
mei	5.600.795
juni	4.891.667
juli	4.337.562
augustus	4.174.374
september	3.988.691
oktober	5.547.437
november	5.739.130
december	6.760.179
totaal 2010	64.041.198

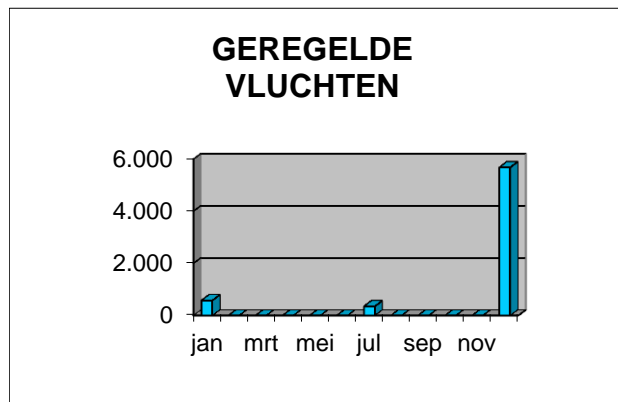




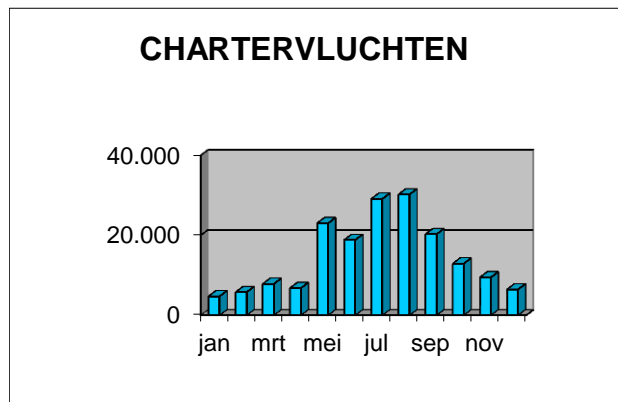
2010	INVOER	UITVOER	TOTAAL
jan	4.170.184	3.220.603	7.390.787
feb	3.328.625	2.575.331	5.903.956
mrt	2.813.799	3.015.441	5.829.240
apr	1.995.700	1.881.680	3.877.380
mei	2.367.481	3.233.314	5.600.795
jun	1.579.883	3.311.784	4.891.667
jul	1.492.330	2.845.232	4.337.562
aug	952.009	3.222.365	4.174.374
sep	1.302.303	2.686.388	3.988.691
okt	2.157.631	3.389.806	5.547.437
nov	2.422.451	3.316.679	5.739.130
dec	2.902.676	3.857.503	6.760.179
	27.485.072	36.556.126	64.041.198

]

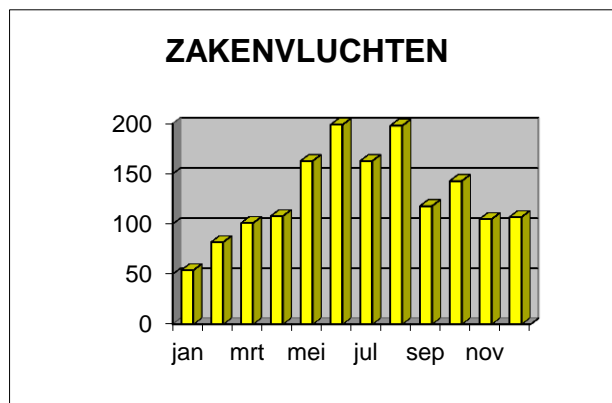
2010 maand	passagiers geregelde vluchten
januari	578
februari	0
maart	0
april	0
mei	0
juni	0
juli	350
augustus	0
september	0
oktober	0
november	0
december	5.682
totaal 2010	6.610



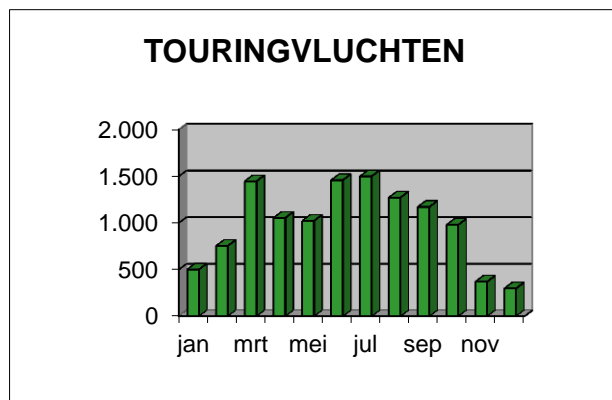
2010 maand	passagiers chartervluchten
januari	4.762
februari	5.800
maart	7.876
april	6.810
mei	23.022
juni	18.845
juli	29.119
augustus	30.217
september	20.296
oktober	12.923
november	9.491
december	6.474
totaal 2010	175.635



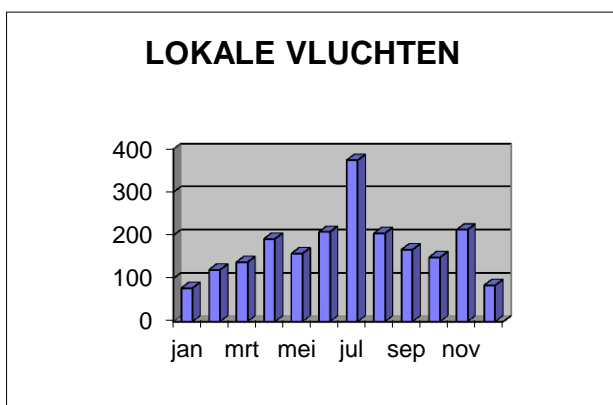
2010 maand	passagiers zakenvluchten
januari	54
februari	82
maart	101
april	108
mei	163
juni	199
juli	163
augustus	198
september	118
oktober	143
november	105
december	107
totaal 2010	1.541



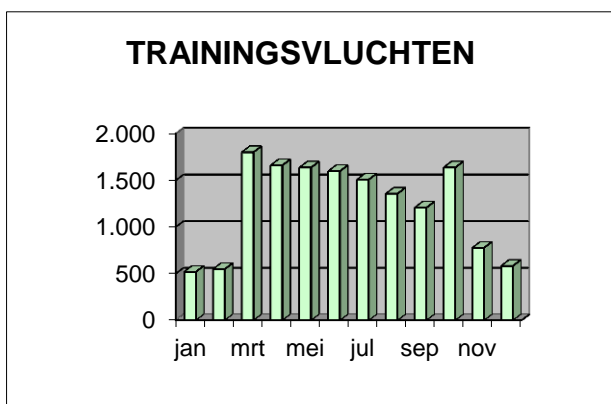
2010 maand	passagiers touringvluchten
januari	502
februari	754
maart	1.449
april	1.056
mei	1.025
juni	1.461
juli	1.502
augustus	1.274
september	1.173
oktober	981
november	371
december	298
totaal 2010	11.846



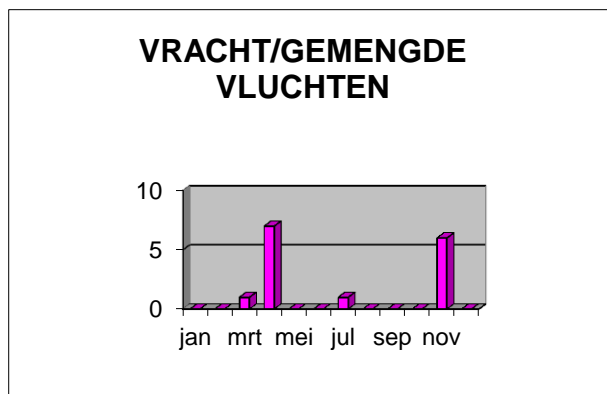
2010 maand	passagiers lokale vluchten
januari	78
februari	120
maart	138
april	192
mei	158
juni	208
juli	374
augustus	205
september	167
oktober	149
november	213
december	84
totaal 2010	2.086



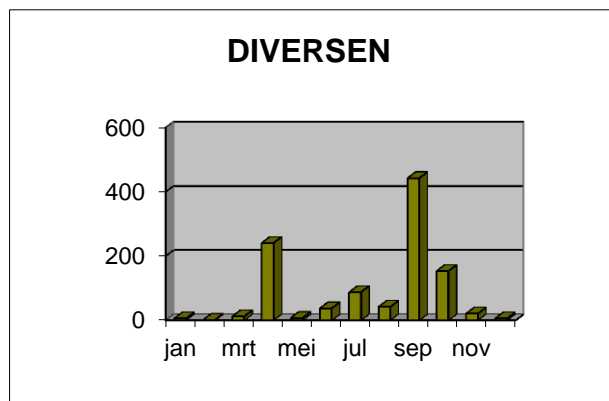
2010 maand	passagiers trainingsvluchten
januari	520
februari	548
maart	1.802
april	1.661
mei	1.638
juni	1.599
juli	1.509
augustus	1.358
september	1.208
oktober	1.638
november	778
december	584
totaal 2010	14.843



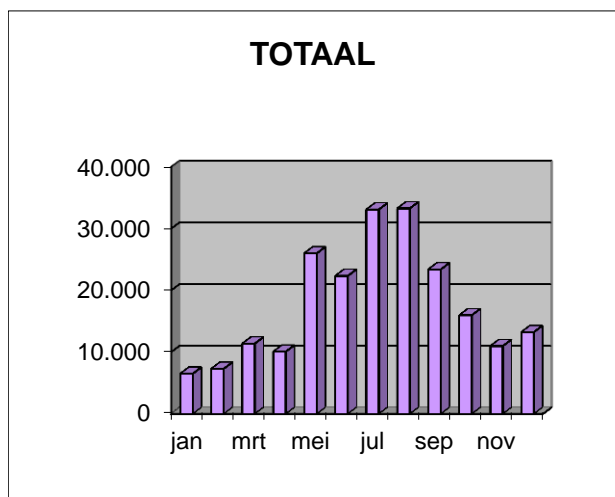
2010 maand	passagiers vracht/gemengd
januari	0
februari	0
maart	1
april	7
mei	0
juni	0
juli	1
augustus	0
september	0
oktober	0
november	6
december	0
totaal 2010	15



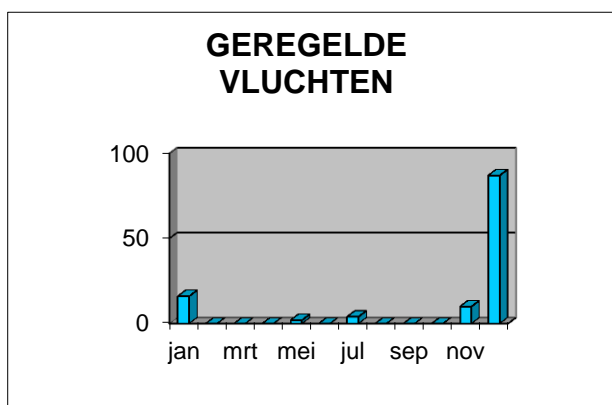
2010 maand	passagiers diversen
januari	6
februari	2
maart	13
april	241
mei	8
juni	38
juli	88
augustus	42
september	443
oktober	154
november	21
december	6
totaal 2010	1.062



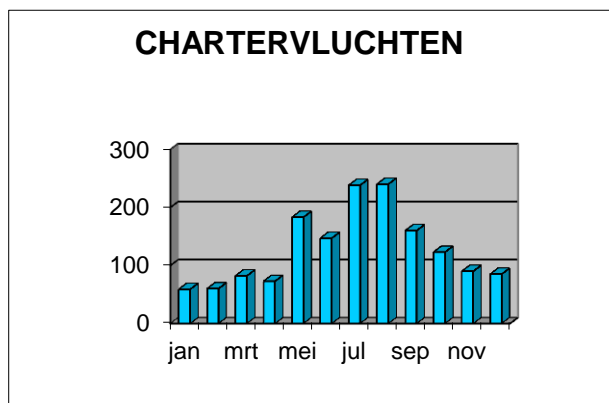
2010 maand	passagiers totaal
januari	6.500
februari	7.306
maart	11.380
april	10.075
mei	26.014
juni	22.350
juli	33.106
augustus	33.294
september	23.405
oktober	15.988
november	10.985
december	13.235
totaal 2010	213.638



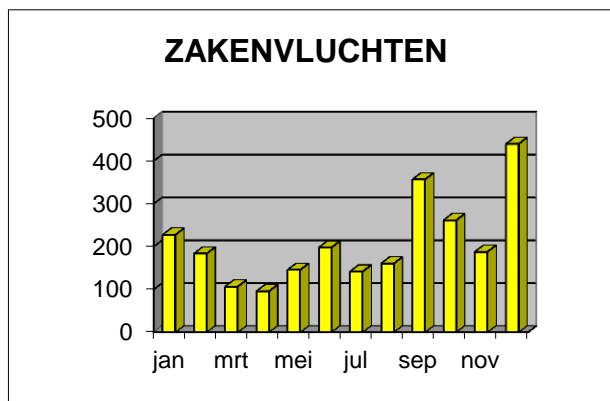
2010 maand	bewegingen geregelde vluchten
januari	16
februari	0
maart	0
april	0
mei	2
juni	0
juli	4
augustus	0
september	0
oktober	0
november	10
december	87
totaal 2010	119



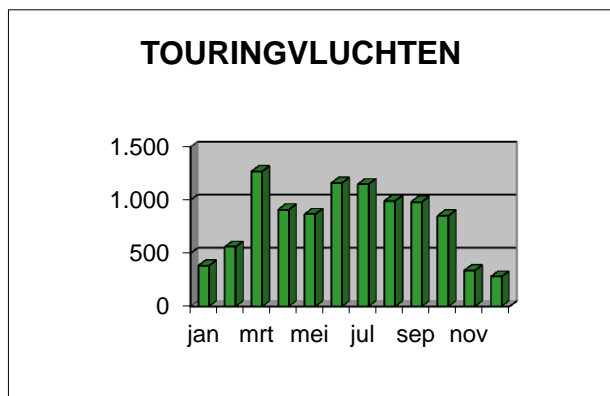
2010 maand	bewegingen chartervluchten
januari	59
februari	60
maart	82
april	73
mei	183
juni	147
juli	238
augustus	240
september	160
oktober	123
november	90
december	85
totaal 2010	1.540



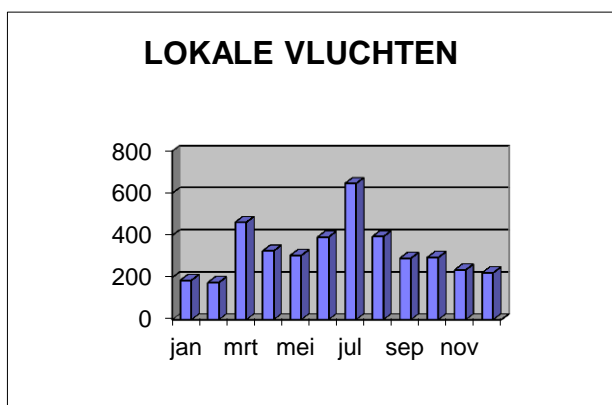
2010 maand	bewegingen zakenvluchten
januari	228
februari	184
maart	107
april	96
mei	146
juni	198
juli	142
augustus	161
september	357
oktober	262
november	188
december	440
totaal 2010	2.509



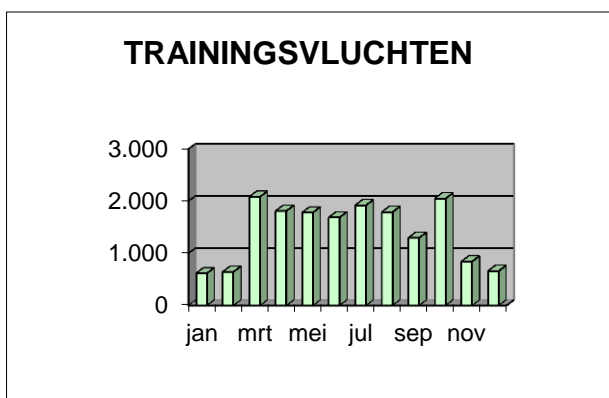
2010 maand	bewegingen touringvluchten
januari	384
februari	561
maart	1.270
april	910
mei	869
juni	1.161
juli	1.150
augustus	993
september	983
oktober	854
november	339
december	281
totaal 2010	9.755



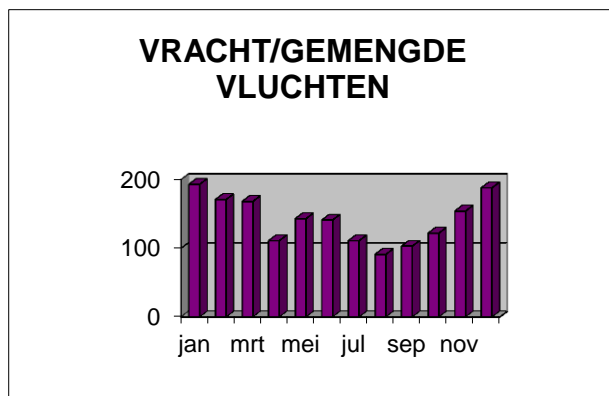
2010 maand	bewegingen lokale vluchten
januari	187
februari	176
maart	462
april	326
mei	304
juni	392
juli	646
augustus	394
september	291
oktober	295
november	236
december	222
totaal 2010	3.931



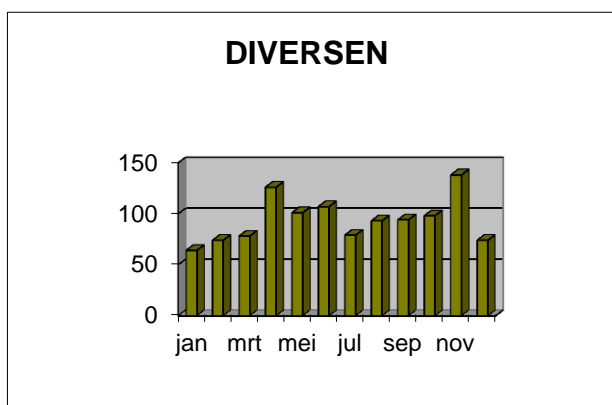
2010 maand	bewegingen trainingsvluchten
januari	618
februari	646
maart	2.083
april	1.814
mei	1.784
juni	1.688
juli	1.922
augustus	1.792
september	1.297
oktober	2.051
november	844
december	660
totaal 2010	17.199



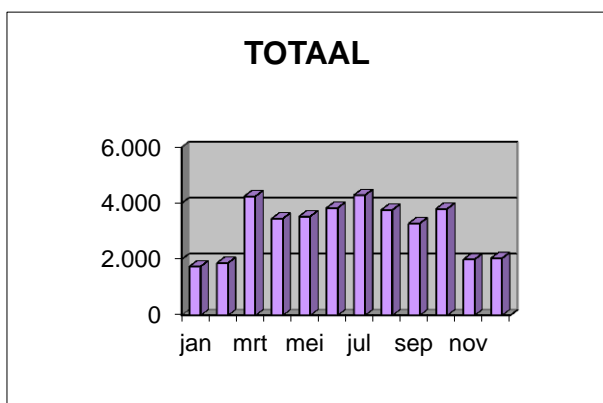
2010 maand	bewegingen vracht/gemengd
januari	193
februari	171
maart	168
april	111
mei	143
juni	141
juli	111
augustus	91
september	103
oktober	122
november	154
december	188
totaal 2010	1.696



2010 maand	bewegingen diversen
januari	64
februari	74
maart	78
april	126
mei	101
juni	107
juli	79
augustus	93
september	94
oktober	98
november	138
december	74
totaal 2010	1.126

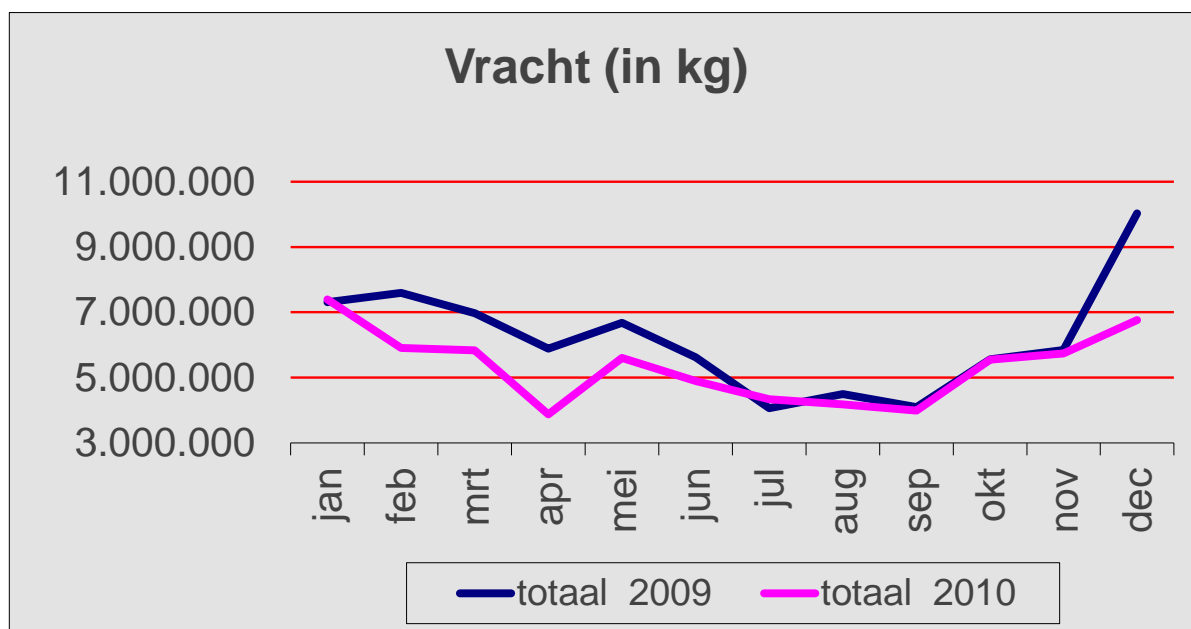


2010 maand	bewegingen totaal
januari	1.749
februari	1.872
maart	4.250
april	3.456
mei	3.532
juni	3.834
juli	4.292
augustus	3.764
september	3.285
oktober	3.805
november	1.999
december	2.037
totaal 2010	37.875

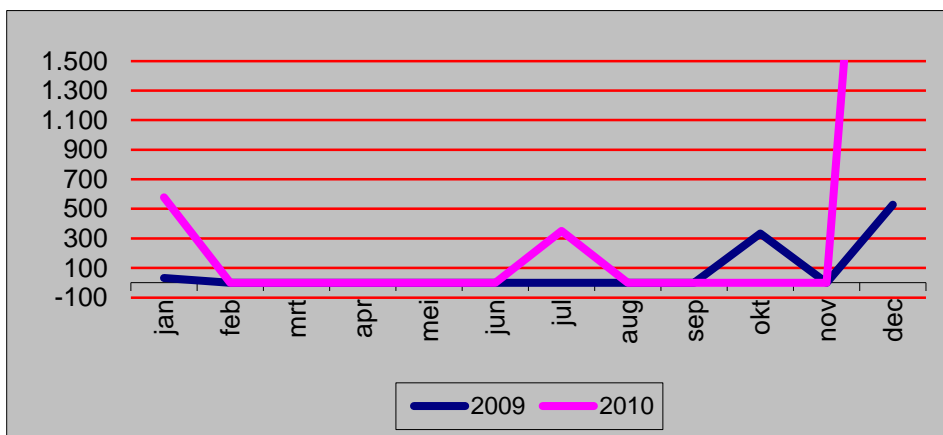


Evolutie 2009 - 2010

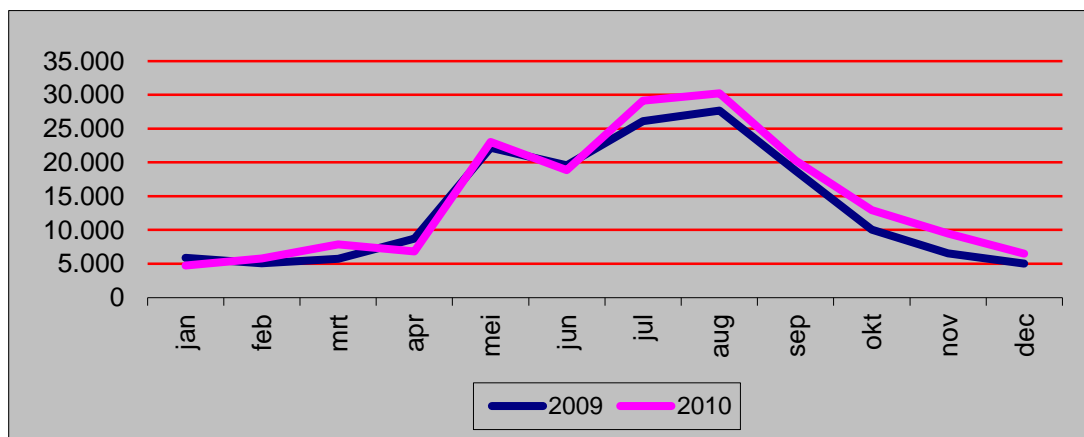
maand	vracht in kg
januari	7.313.074
februari	7.592.287
maart	6.972.781
april	5.885.209
mei	6.675.785
juni	5.619.498
juli	4.062.928
augustus	4.495.345
september	4.096.955
oktober	5.561.079
november	5.846.830
december	10.026.265
totaal 2009	74.148.036
januari	7.390.787
februari	5.903.956
maart	5.829.240
april	3.877.380
mei	5.600.795
juni	4.891.667
juli	4.337.562
augustus	4.174.374
september	3.988.691
oktober	5.547.437
november	5.739.130
december	6.760.179
totaal 2010	64.041.198
verschil	-10.106.838



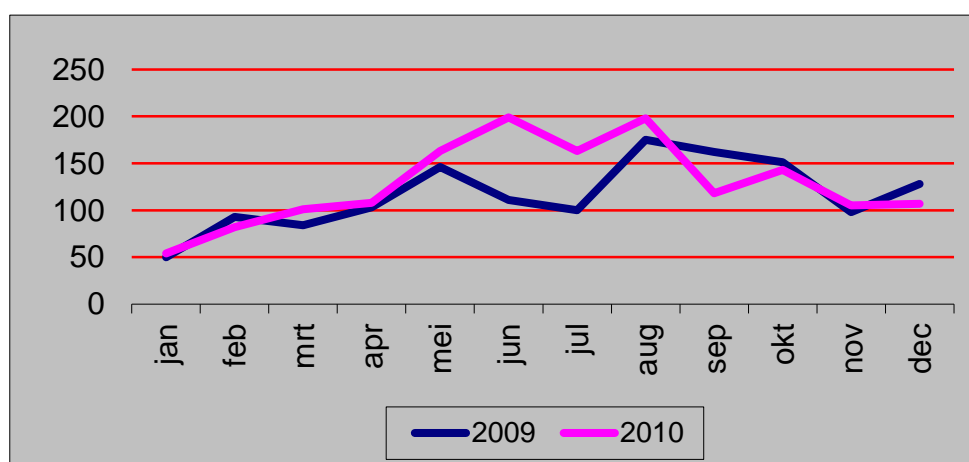
maand	passagiers geregelde vluchten
januari	32
februari	0
maart	0
april	0
mei	0
juni	0
juli	0
augustus	0
september	0
oktober	334
november	0
december	527
totaal 2009	893
januari	578
februari	0
maart	0
april	0
mei	0
juni	0
juli	350
augustus	0
september	0
oktober	0
november	0
december	5.682
totaal 2010	6.610
verschil	5.717



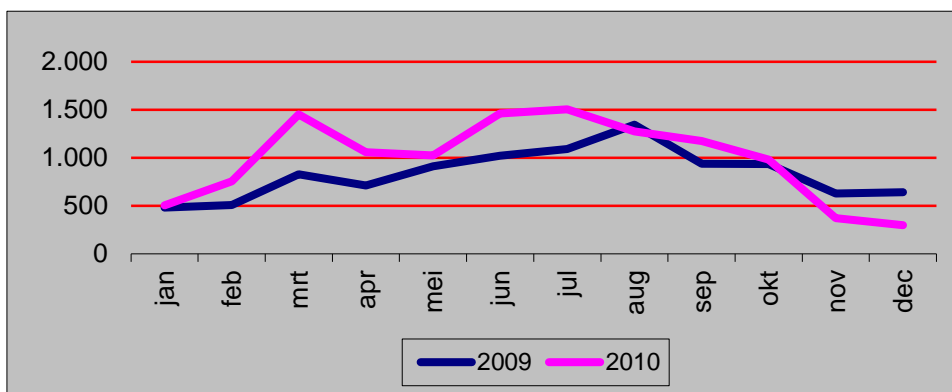
maand	passagiers chartervluchten
januari	5.862
februari	5.095
maart	5.733
april	8.734
mei	22.145
juni	19.584
juli	26.092
augustus	27.684
september	18.756
oktober	10.043
november	6.560
december	5.025
totaal 2009	161.313
januari	4.762
februari	5.800
maart	7.876
april	6.810
mei	23.022
juni	18.845
juli	29.119
augustus	30.217
september	20.296
oktober	12.923
november	9.491
december	6.474
totaal 2010	175.635
verschil	14.322



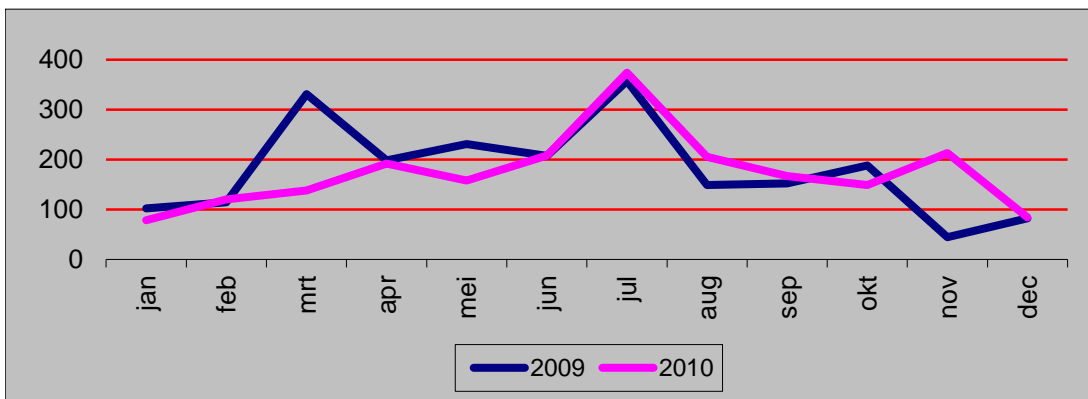
maand	passagiers zakenvluchten
januari	50
februari	93
maart	84
april	103
mei	146
juni	111
juli	100
augustus	175
september	162
oktober	151
november	98
december	128
totaal 2009	1.401
januari	54
februari	82
maart	101
april	108
mei	163
juni	199
juli	163
augustus	198
september	118
oktober	143
november	105
december	107
totaal 2010	1.541
verschil	140



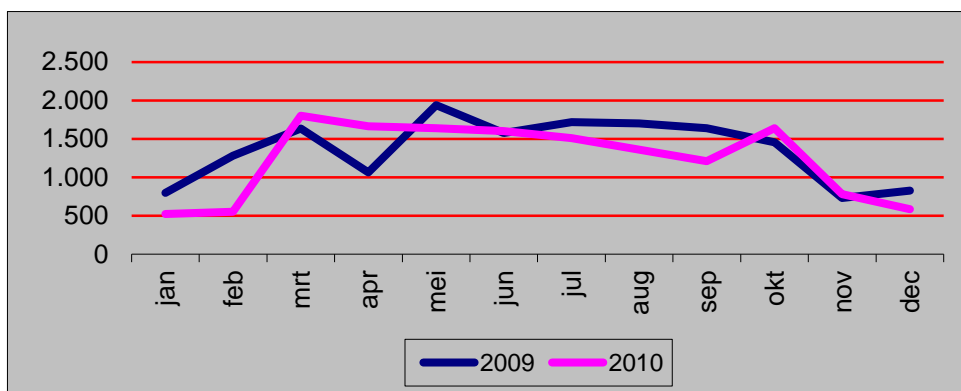
maand	passagiers touringvluchten
januari	480
februari	508
maart	826
april	710
mei	909
juni	1.019
juli	1.089
augustus	1.342
september	936
oktober	935
november	626
december	640
totaal 2009	10.020
januari	502
februari	754
maart	1.449
april	1.056
mei	1.025
juni	1.461
juli	1.502
augustus	1.274
september	1.173
oktober	981
november	371
december	298
totaal 2010	11.846
verschil	1.826



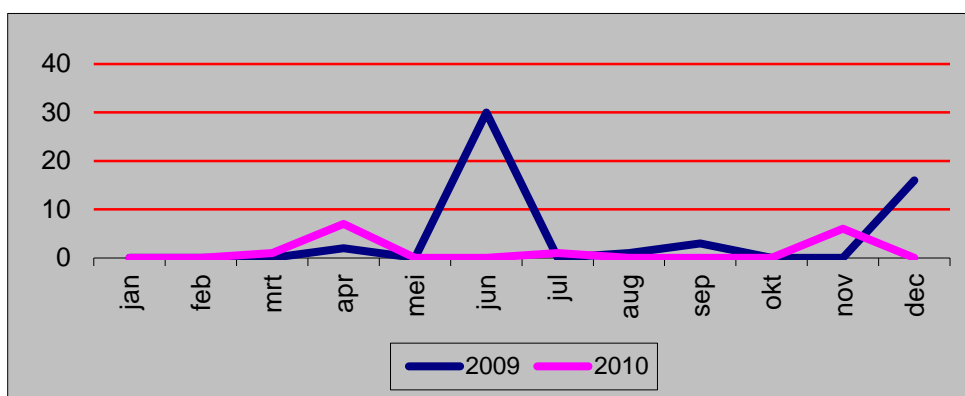
maand	passagiers lokale vluchten
januari	102
februari	114
maart	331
april	198
mei	231
juni	207
juli	357
augustus	149
september	152
oktober	188
november	44
december	82
totaal 2009	2.155
januari	78
februari	120
maart	138
april	192
mei	158
juni	208
juli	374
augustus	205
september	167
oktober	149
november	213
december	84
totaal 2010	2.086
verschil	-69



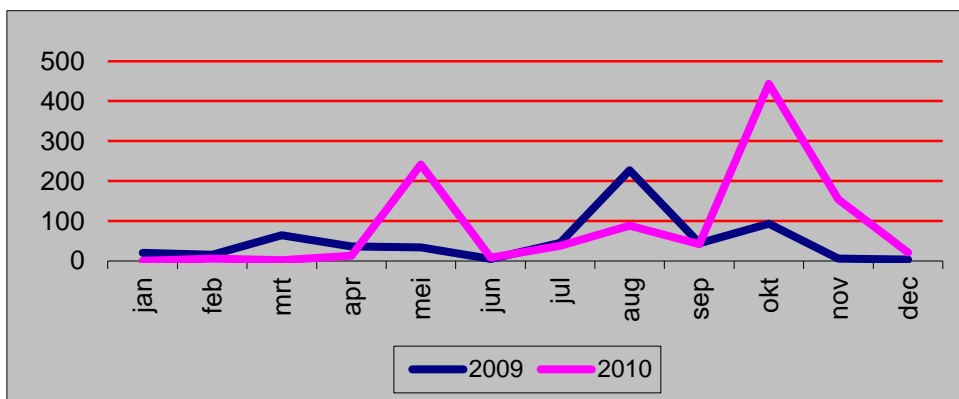
maand	passagiers trainingsvluchten
januari	797
februari	1.281
maart	1.633
april	1.062
mei	1.936
juni	1.577
juli	1.718
augustus	1.701
september	1.639
oktober	1.453
november	728
december	825
totaal 2009	16.350
januari	520
februari	548
maart	1.802
april	1.661
mei	1.638
juni	1.599
juli	1.509
augustus	1.358
september	1.208
oktober	1.638
november	778
december	584
totaal 2010	14.843
verschil	-1.507



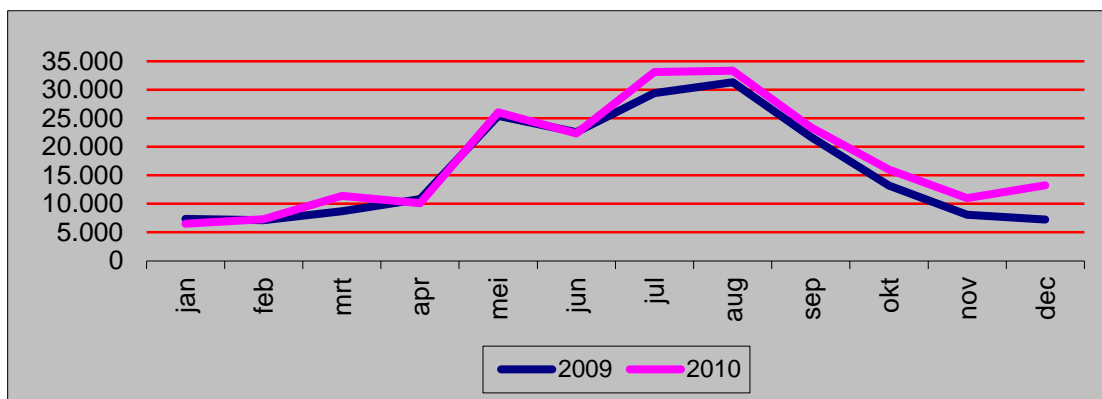
maand	passagiers vracht/gemengd
januari	0
februari	0
maart	0
april	2
mei	0
juni	30
juli	0
augustus	1
september	3
oktober	0
november	0
december	16
totaal 2009	52
januari	0
februari	0
maart	1
april	7
mei	0
juni	0
juli	1
augustus	0
september	0
oktober	0
november	6
december	0
totaal 2010	15
verschil	-37



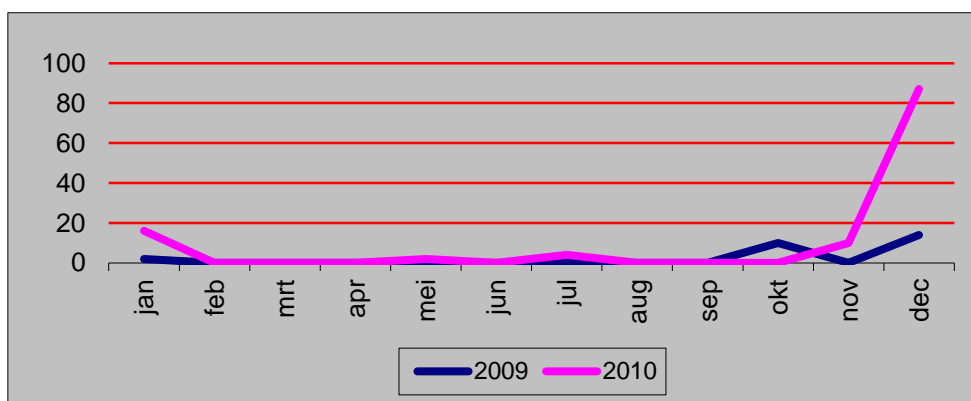
maand	passagiers diversen
januari	20
februari	15
maart	64
april	36
mei	34
juni	5
juli	45
augustus	227
september	44
oktober	93
november	6
december	3
totaal 2009	592
januari	
februari	6
maart	2
april	13
mei	241
juni	8
juli	38
augustus	88
september	42
oktober	443
november	154
december	21
totaal 2010	1.056
verschil	464



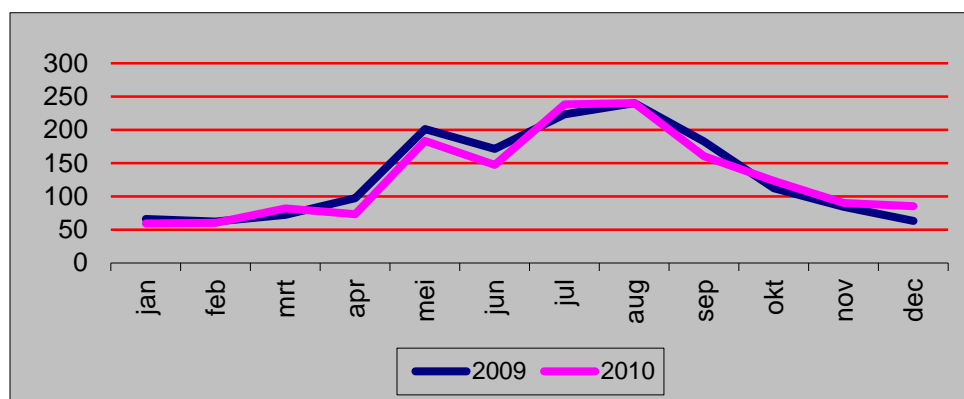
maand	passagiers totaal
januari	7.343
februari	7.106
maart	8.671
april	10.845
mei	25.401
juni	22.533
juli	29.401
augustus	31.279
september	21.692
oktober	13.197
november	8.062
december	7.246
totaal 2009	192.776
januari	6.500
februari	7.306
maart	11.380
april	10.075
mei	26.014
juni	22.350
juli	33.106
augustus	33.294
september	23.405
oktober	15.988
november	10.985
december	13.235
totaal 2010	213.638
verschil	20.862



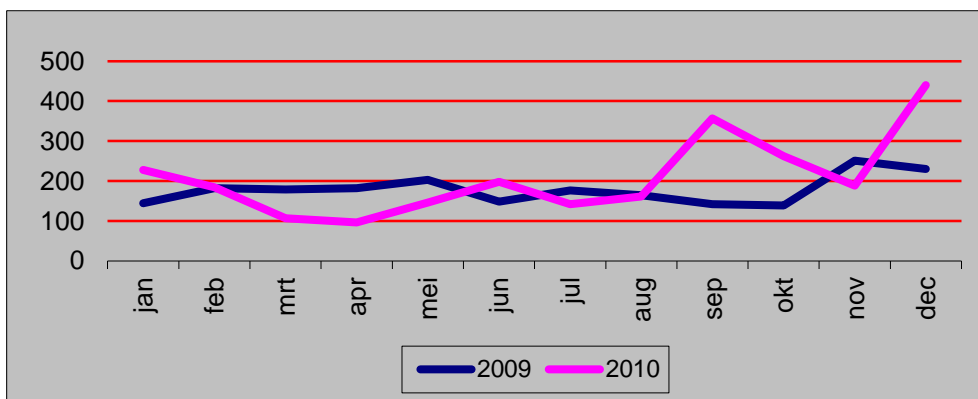
maand	bewegingen geregelde vluchten
januari	2
februari	0
maart	0
april	0
mei	0
juni	0
juli	0
augustus	0
september	0
oktober	10
november	0
december	14
totaal 2009	26
januari	16
februari	0
maart	0
april	0
mei	2
juni	0
juli	4
augustus	0
september	0
oktober	0
november	10
december	87
totaal 2010	119
verschil	93



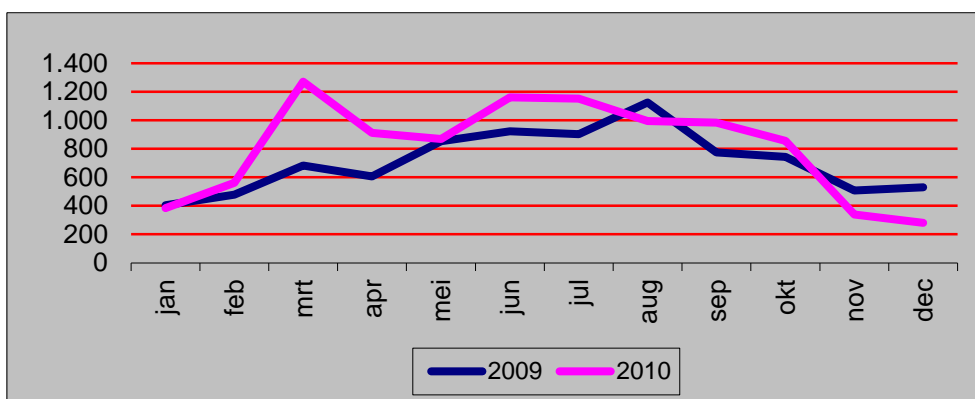
maand	bewegingen chartervluchten
januari	66
februari	62
maart	72
april	97
mei	201
juni	171
juli	223
augustus	240
september	182
oktober	112
november	84
december	63
totaal 2009	1.573
januari	59
februari	60
maart	82
april	73
mei	183
juni	147
juli	238
augustus	240
september	160
oktober	123
november	90
december	85
totaal 2010	1.540
verschil	-33



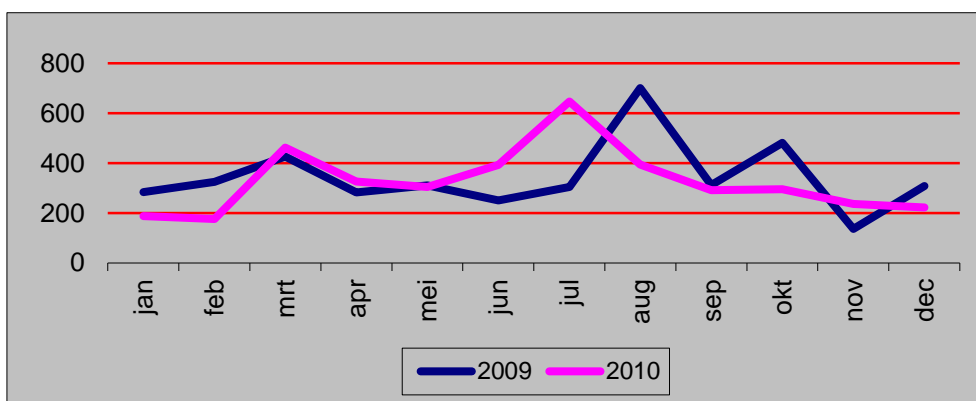
maand	bewegingen zakenvluchten
januari	144
februari	182
maart	179
april	182
mei	203
juni	148
juli	176
augustus	164
september	142
oktober	139
november	251
december	230
totaal 2009	2.140
januari	228
februari	184
maart	107
april	96
mei	146
juni	198
juli	142
augustus	161
september	357
oktober	262
november	188
december	440
totaal 2010	2.509
verschil	369



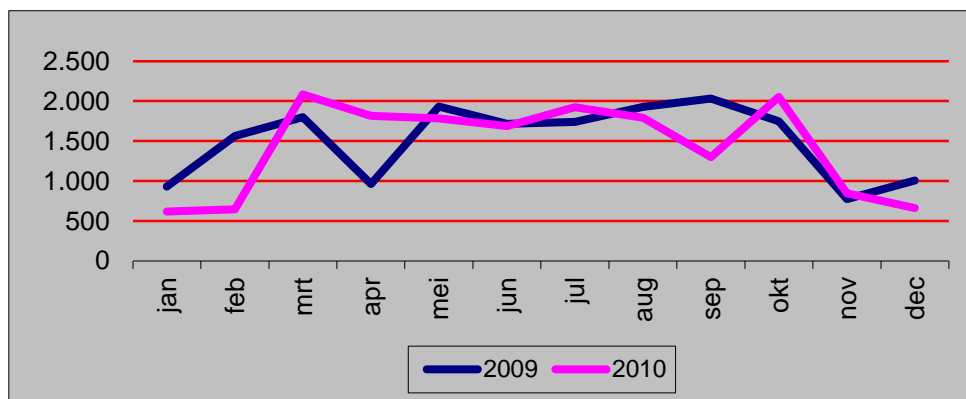
maand	bewegingen touringvluchten
januari	403
februari	479
maart	683
april	606
mei	853
juni	922
juli	901
augustus	1.124
september	775
oktober	742
november	508
december	529
totaal 2009	8.525
januari	384
februari	561
maart	1.270
april	910
mei	869
juni	1.161
juli	1.150
augustus	993
september	983
oktober	854
november	339
december	281
totaal 2010	9.755
verschil	1.230



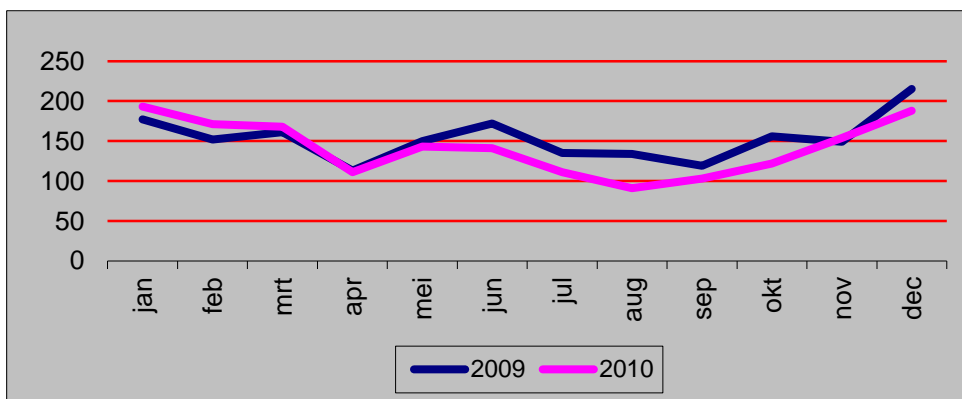
maand	bewegingen lokale vluchten
januari	284
februari	324
maart	426
april	282
mei	310
juni	250
juli	304
augustus	700
september	312
oktober	481
november	136
december	308
totaal 2009	4.117
januari	187
februari	176
maart	462
april	326
mei	304
juni	392
juli	646
augustus	394
september	291
oktober	295
november	236
december	222
totaal 2010	3.931
verschil	-186



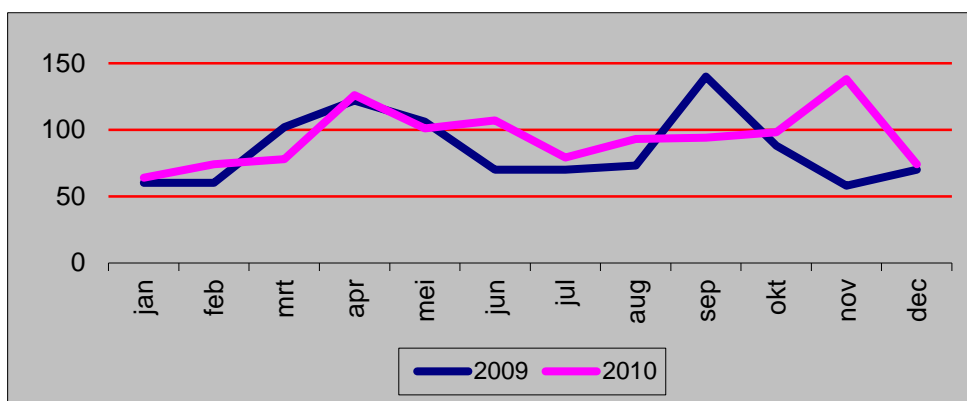
maand	bewegingen trainingsvluchten
januari	930
februari	1.563
maart	1.798
april	962
mei	1.932
juni	1.714
juli	1.737
augustus	1.929
september	2.032
oktober	1.748
november	774
december	1.004
totaal 2009	18.123
januari	618
februari	646
maart	2.083
april	1.814
mei	1.784
juni	1.688
juli	1.922
augustus	1.792
september	1.297
oktober	2.051
november	844
december	660
totaal 2010	17.199
verschil	-924



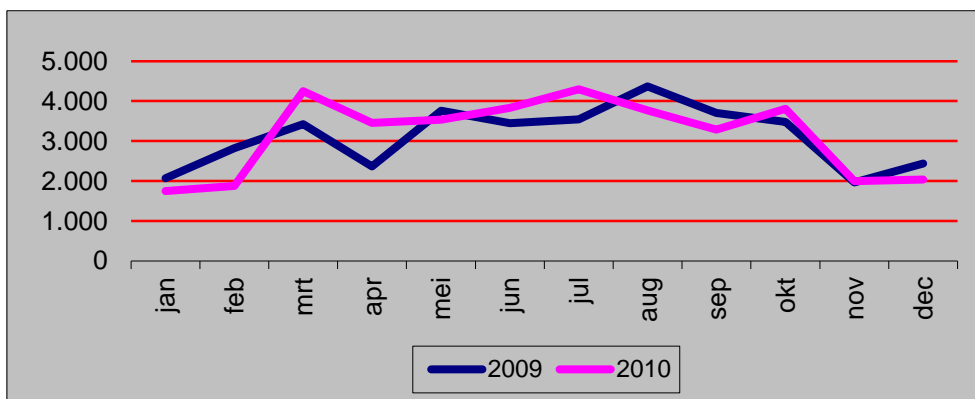
maand	bewegingen vracht/gemengd
januari	177
februari	152
maart	161
april	113
mei	150
juni	172
juli	135
augustus	134
september	119
oktober	156
november	149
december	215
totaal 2009	1.833
januari	193
februari	171
maart	168
april	111
mei	143
juni	141
juli	111
augustus	91
september	103
oktober	122
november	154
december	188
totaal 2010	1.696
verschil	-137



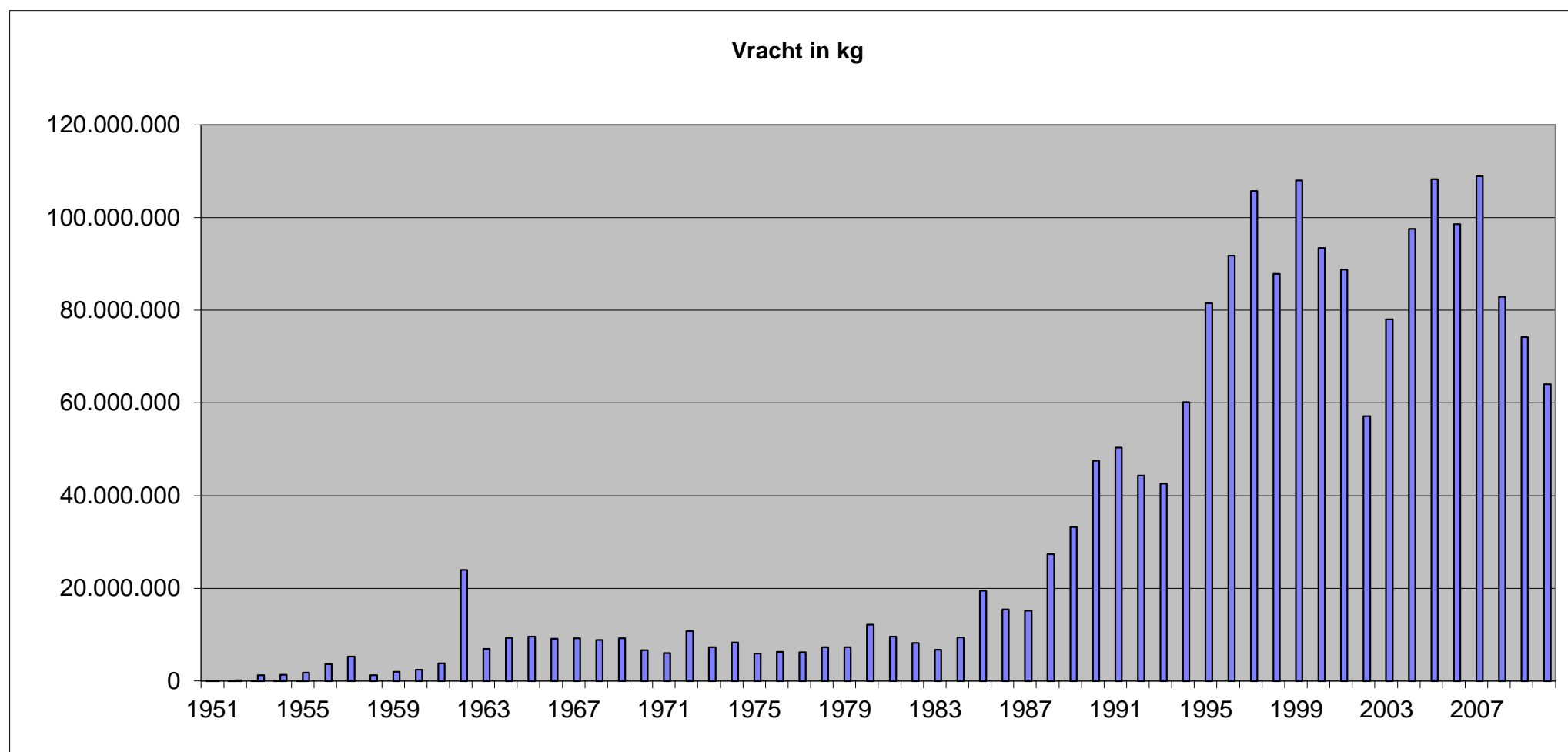
maand	bewegingen diversen
januari	60
februari	60
maart	102
april	122
mei	106
juni	70
juli	70
augustus	73
september	140
oktober	88
november	58
december	70
totaal 2009	1.019
januari	64
februari	74
maart	78
april	126
mei	101
juni	107
juli	79
augustus	93
september	94
oktober	98
november	138
december	74
totaal 2010	1.126
verschil	107



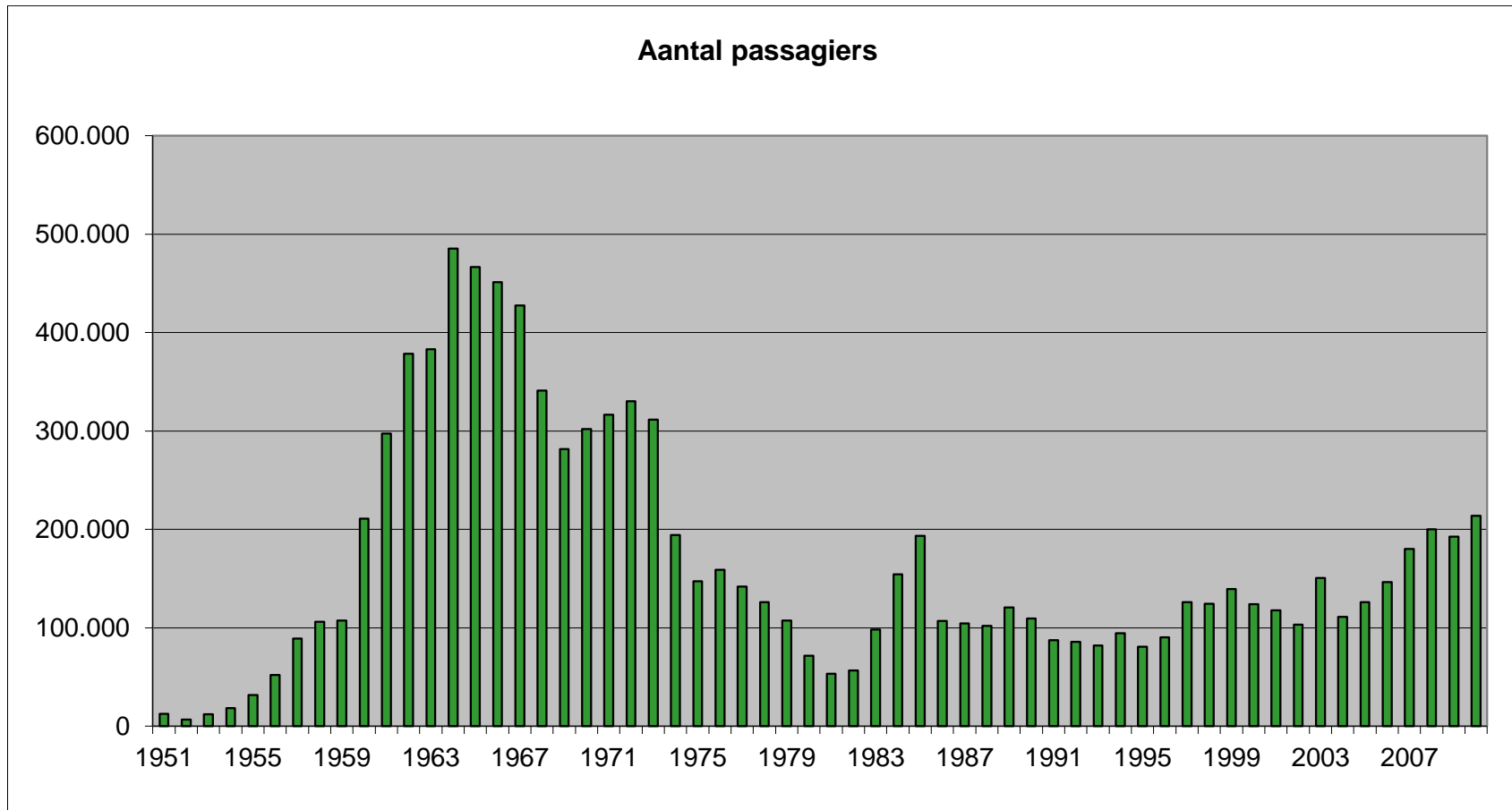
maand	bewegingen totaal
januari	2.066
februari	2.822
maart	3.421
april	2.364
mei	3.755
juni	3.447
juli	3.546
augustus	4.364
september	3.702
oktober	3.476
november	1.960
december	2.433
totaal 2009	37.356
januari	1.749
februari	1.872
maart	4.250
april	3.456
mei	3.532
juni	3.834
juli	4.292
augustus	3.764
september	3.285
oktober	3.805
november	1.999
december	2.037
totaal 2010	37.875
verschil	519



Evolutie 1951 - 2010

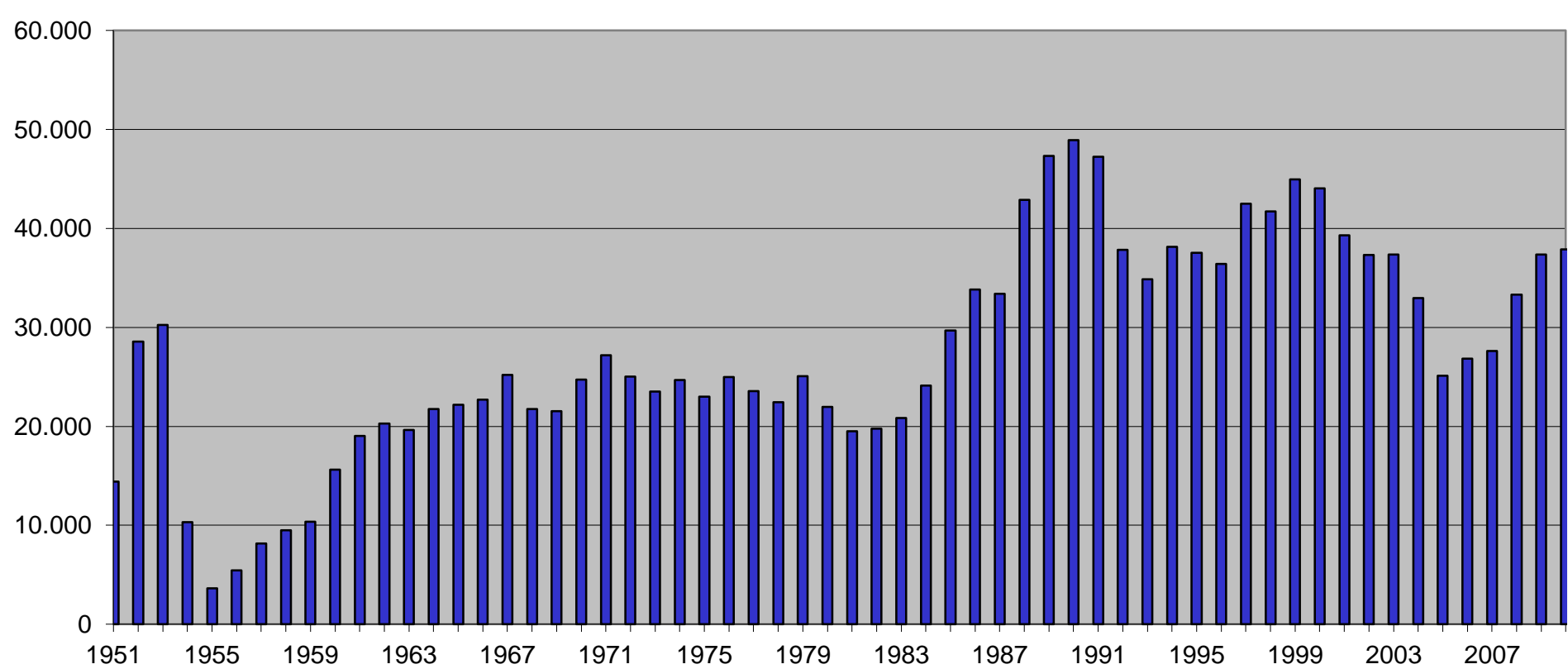


Jaar	vracht in kg	Jaar	vracht in kg	Jaar	vracht in kg	Jaar	vracht in kg	Jaar	vracht in kg	Jaar	vracht in kg
1951	76.000	1961	3.798.622	1971	6.665.896	1981	9.588.615	1991	50.363.000	2001	88.777.848
1952	170.000	1962	24.004.000	1972	6.052.442	1982	8.256.224	1992	44.283.022	2002	57.130.734
1953	1.215.000	1963	6.962.433	1973	10.755.795	1983	6.711.647	1993	42.576.516	2003	78.066.394
1954	1.298.000	1964	9.301.672	1974	7.330.990	1984	9.366.305	1994	60.165.125	2004	97.582.050
1955	1.762.000	1965	9.573.719	1975	8.301.178	1985	19.439.436	1995	81.514.272	2005	108.260.075
1956	3.661.000	1966	9.154.541	1976	5.935.065	1986	15.488.001	1996	91.768.660	2006	98.525.162
1957	5.240.000	1967	9.261.970	1977	6.288.119	1987	15.197.589	1997	105.699.223	2007	108.953.365
1958	1.203.275	1968	8.879.237	1978	6.159.697	1988	27.331.000	1998	87.868.252	2008	82.919.882
1959	1.942.720	1969	9.261.379	1979	7.281.513	1989	33.204.000	1999	107.984.945	2009	74.148.036
1960	2.438.032	1970	6.665.896	1980	12.185.913	1990	47.521.000	2000	93.471.742	2010	64.041.198



Jaar	Passagiers	Jaar	Passagiers	Jaar	Passagiers	Jaar	Passagiers	Jaar	Passagiers	Jaar	Passagiers
1951	12.572	1961	297.224	1971	316.401	1981	53.190	1991	87.302	2001	117.775
1952	6.522	1962	378.377	1972	330.119	1982	56.465	1992	85.731	2002	103.375
1953	12.049	1963	382.863	1973	311.598	1983	97.975	1993	81.902	2003	150.529
1954	18.276	1964	485.534	1974	194.437	1984	154.453	1994	94.368	2004	111.275
1955	31.497	1965	466.427	1975	147.255	1985	193.240	1995	80.532	2005	126.144
1956	52.175	1966	451.044	1976	158.851	1986	106.837	1996	90.474	2006	146.355
1957	89.201	1967	427.682	1977	141.854	1987	104.342	1997	126.196	2007	180.063
1958	106.158	1968	341.025	1978	125.975	1988	101.725	1998	124.385	2008	199.958
1959	107.391	1969	281.415	1979	107.397	1989	120.606	1999	139.333	2009	192.776
1960	210.725	1970	301.770	1980	71.600	1990	109.607	2000	123.984	2010	213.638

Aantal bewegingen

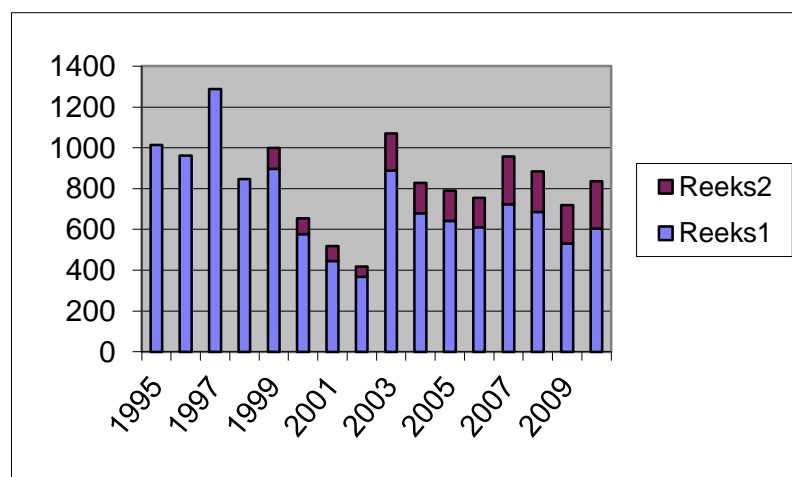


Jaar	Bewegingen	Jaar	Bewegingen	Jaar	Bewegingen	Jaar	Bewegingen	Jaar	Bewegingen	Jaar	Bewegingen
1951	14.419	1961	19.051	1971	27.186	1981	19.489	1991	47.223	2001	39.306
1952	28.553	1962	20.302	1972	25.024	1982	19.761	1992	37.826	2002	37.336
1953	30.252	1963	19.635	1973	23.508	1983	20.844	1993	34.858	2003	37.354
1954	10.334	1964	21.763	1974	24.703	1984	24.113	1994	38.120	2004	32.982
1955	3.633	1965	22.191	1975	23.019	1985	29.686	1995	37.554	2005	25.132
1956	5.436	1966	22.693	1976	24.975	1986	33.810	1996	36.400	2006	26.850
1957	8.165	1967	25.205	1977	23.578	1987	33.399	1997	42.474	2007	27.632
1958	9.515	1968	21.764	1978	22.426	1988	42.885	1998	41.702	2008	33.298
1959	10.348	1969	21.535	1979	25.060	1989	47.343	1999	44.966	2009	37.356
1960	15.619	1970	24.733	1980	21.980	1990	48.939	2000	44.060	2010	37.875

Evolutie nachtvluchten 1996 - 2010

	23 - 0		0 - 1		1 - 2		2 - 3		3 - 4		4 - 5		5 - 6		6 - 7	
	V	A	V	A	V	A	V	A	V	A	V	A	V	A	V	A
1996	74	86	98	57	109	51	87	51	85	48	76	25	69	45		
1997	154	102	136	80	128	77	96	56	91	59	60	71	87	91		
1998	90	74	83	50	95	43	72	40	64	49	51	49	45	41		
1999	98	94	80	60	77	64	67	49	66	46	57	44	54	40	43	61
2000	58	57	41	49	44	62	29	32	33	48	21	38	29	36	28	50
2001	50	35	42	42	23	38	24	31	20	34	17	30	19	39	35	40
2002	35	25	42	20	35	27	32	38	26	12	19	21	12	24	16	34
2003	71	80	110	75	82	94	46	57	60	30	38	46	41	58	116	66
2004	65	57	50	55	48	56	63	39	34	49	34	40	46	43	108	52
2005	34	61	37	63	67	52	57	50	37	41	36	31	34	42	104	44
2006	48	68	44	71	47	29	33	40	32	36	49	27	51	36	115	29
2007	51	69	41	86	69	43	40	60	49	55	43	34	45	39	202	32
2008	34	54	29	68	47	62	53	59	40	33	42	40	73	52	150	49
2009	49	38	58	77	44	46	30	38	17	20	28	14	50	21	136	53
2010	31	70	50	93	42	65	32	47	35	30	29	19	39	20	190	43

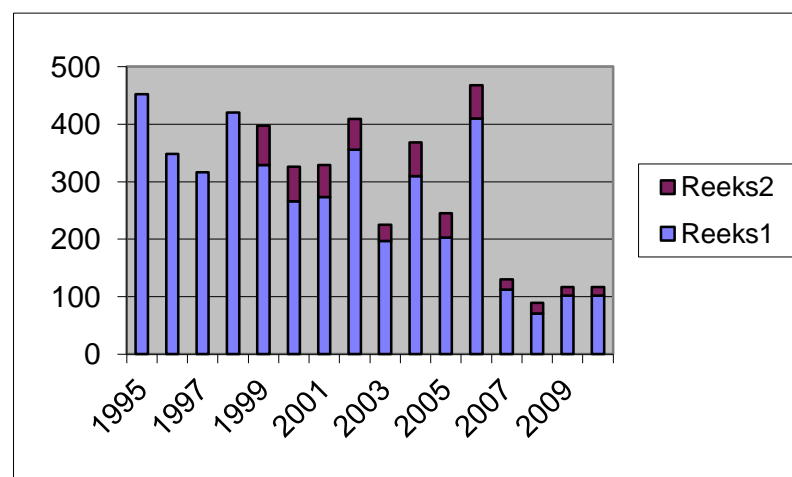
Vanaf 1/04/1999 werd de nachtperiode uitgebreid met 1 uur : "van 23u tot 07u" i.p.v. "van 23u tot 06u"



	Bewegingen			Gemiddelde	
	Totaal	23-06	06-07	23 - 06	23 - 07
1995	1014			2,78	
1996	961			2,63	
1997	1288			3,53	
1998	846			2,32	
1999	1000	896	104	2,48	2,74
2000	655	577	78	1,58	1,79
2001	519	444	75	1,22	1,42
2002	418	368	50	1,01	1,15
2003	1070	888	182	2,43	2,93
2004	839	679	160	1,86	2,29
2005	790	642	148	1,76	2,16
2006	755	611	144	1,67	2,07
2007	958	724	234	1,98	2,62
2008	885	686	199	1,87	2,42

	23 - 0		0 - 1		1 - 2		2 - 3		3 - 4		4 - 5		5 - 6		6 - 7	
	V	A	V	A	V	A	V	A	V	A	V	A	V	A	V	A
1995	9	18	5	14	4	4	4	41	81	163	62	20	17	10		
1996	3	10	3	1	3	3	2	13	75	122	63	19	23	8		
1997	15	10	6	10	6	7	5	36	69	59	49	19	12	13		
1998	17	23	10	9	11	6	6	6	40	108	103	53	22	6		
1999	33	41	19	26	25	25	22	14	19	21	18	21	27	18	34	34
2000	18	20	22	25	22	17	13	21	16	17	15	22	24	14	28	32
2001	19	31	20	22	21	18	20	22	15	18	14	13	21	19	29	27
2002	33	43	25	21	30	26	25	21	24	24	21	19	21	23	30	23
2003	22	30	19	22	11	13	10	6	12	14	10	9	10	9	14	14
2004	32	34	18	24	18	19	14	21	23	24	20	21	21	21	37	21
2005	16	19	16	17	16	12	14	15	11	16	13	16	12	10	19	23
2006	37	30	35	38	29	35	33	29	23	29	18	23	32	19	26	32
2007	18	16	9	12	7	6	3	7	5	5	5	3	8	8	8	10
2008	10	16	3	5	1	3	5	5	5	4	3	2	6	3	13	5
2009	8	21	7	10	3	6	9	6	6	8	4	6	6	2	8	7
2010	12	20	7	7	7	8	6	8	1	3	5	4	8	6	9	6

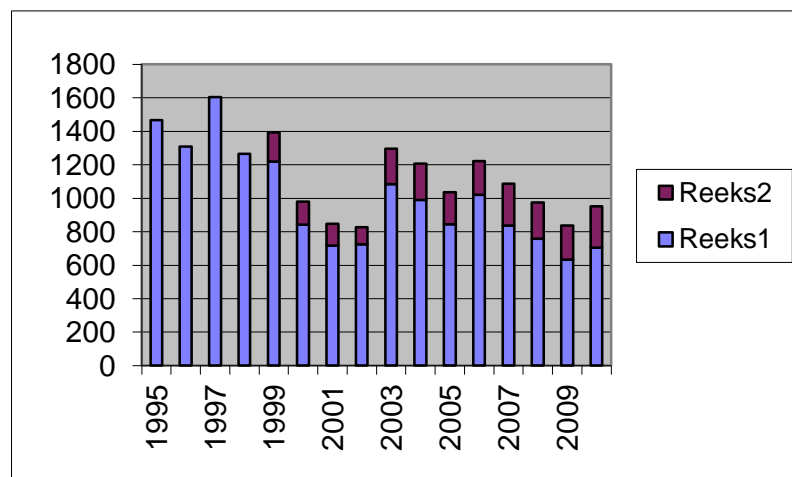
Vanaf 1/04/1999 werd de nachtperiode uitgebreid met 1 uur : "van 23u tot 07u" i.p.v."van 23u tot 06u"



	Bewegingen			Gemiddelde	
	Totaal	23-06	06-07	23 - 06	23 - 07
1995	452			1,24	
1996	348			0,95	
1997	316			0,87	
1998	420			1,15	
1999	397	329	68	0,90	1,09
2000	291	266	60	0,73	0,89
2001	329	273	56	0,75	0,90
2002	409	356	53	0,98	1,12
2003	225	197	28	0,54	0,62
2004	368	310	58	0,85	1,01
2005	245	203	42	0,22	0,35
2006	468	410	58	1,12	1,28
2007	130	112	18	0,31	0,36
2008	89	71	18	0,19	0,24
2009	117	102	15	0,27	0,31
2010	117	102	15	0,28	0,32

	23 - 0		0 - 1		1 - 2		2 - 3		3 - 4		4 - 5		5 - 6		6 - 7	
	V	A	V	A	V	A	V	A	V	A	V	A	V	A	V	A
1995	114	85	91	80	82	59	102	102	203	226	138	61	76	47		
1996	78	95	100	59	112	54	89	64	160	170	144	39	92	53		
1997	169	112	142	90	134	84	101	92	160	118	109	90	99	104		
1998	107	97	93	59	106	49	78	46	104	157	154	102	67	47		
1999	132	134	99	86	102	84	89	63	82	70	76	64	77	62	77	95
2000	76	76	61	74	65	79	45	53	52	65	34	60	53	50	55	82
2001	69	66	62	63	44	57	44	53	35	52	31	43	40	58	64	67
2002	68	68	67	41	65	53	57	59	50	36	40	40	33	47	46	57
2003	93	110	129	97	93	107	56	63	72	44	48	55	51	67	130	80
2004	97	91	68	79	66	75	77	60	57	73	54	61	67	64	145	73
2005	50	80	53	80	83	64	71	65	48	57	49	47	46	52	123	67
2006	85	98	79	109	76	64	66	69	55	65	67	50	83	55	141	61
2007	69	85	50	98	76	49	43	67	54	60	48	37	53	47	210	42
2008	44	70	32	73	48	65	58	64	45	37	45	42	79	55	163	54
2009	57	59	65	87	47	52	39	44	23	28	32	20	56	23	144	60
2010	43	90	57	100	49	73	38	55	36	33	34	23	47	26	199	49

Vanaf 1/04/1999 werd de nachtperiode uitgebreid met 1 uur : "van 23u tot 07u" i.p.v. "van 23u tot 06u"



	Bewegingen			Gemiddelde	
	Totaal	23-06	06-07	23 - 06	23 - 07
1995	1466			4,02	
1996	1309			3,58	
1997	1604			4,39	
1998	1266			3,46	
1999	1392	1220	172	3,34	3,81
2000	867	843	137	2,30	2,68
2001	848	717	131	1,96	2,32
2002	827	724	103	1,98	2,27
2003	1295	1085	210	2,97	3,55
2004	1207	989	218	2,70	3,30
2005	1035	845	190	2,32	2,84
2006	1223	1021	202	2,80	3,35
2007	1088	836	252	2,29	2,98
2008	974	757	217	2,07	2,66

VERKLARING

1. GEREDELDE VLUCHTEN

- 1.1 Regelmatische vlucht
Passagiers- of vrachttransportdienst uitgevoerd volgens een regelmatig uurrooster
- 1.2 Ontdubbelingsvlucht
Vervoerdienst van passagiers of vracht ingelegd ten gevolge van een verkeerstoename op een regelmatige lijn

2. VRACHTVLUCHTEN EN/OF GEMENGDE VLUCHTEN

- 2.1 Ad hoc vrachtvluchten en/of gemengde vluchten als regelmatig voorzien op een uurrooster

3. CHARTERVLUCHTEN

- 3.1 Gedecommercialiseerde regelmatige vlucht
Vlucht als regelmatig voorzien op een uurrooster, vervolgens tot charter omgevormd en als dusdanig uitgevoerd
- 3.2 Luchtvervoer van personen die een groepsreis (met verblijf tegen vastgestelde prijs) ondernemen waarvoor de biljetten openbaar te koop worden gesteld
- 3.3 Luchtvervoer van personen behorende tot een bepaalde organisatie die een groepsreis (met verblijf inbegrepen) ondernemen
- 3.4 idem 3.3 zonder verblijf

4. ZAKENVLUCHTEN

- 4.1 Luchttaxi
Commerciële vlucht door een gehuurd toestel uitgevoerd voor het vervoer van minder dan 7 personen en waarvan de bestemming door de huurder wordt vastgesteld.
- 4.2 Zakenvlucht
Verplaatsing per vliegtuig om een zakenreis te ondernemen

5. TRAININGSVLUCHTEN

- 5.1 Opleidingsvlucht
Vlucht door één of meerdere leerling-piloten uitgevoerd met het oog op het verwerven van een vergunning of een hogere kwalificatie

- 5.2 Proefvlucht
- Vlucht om de gedraging/de uitrusting van een toestel te controleren alvorens het in dienst te stellen of na een gebeurlijke herstelling/montage of onderhoudswerken
- Vlucht ter nazicht van de grondinstallaties der luchtvaartterreinen
- 5.3 Oefenvlucht
Vlucht uitgevoerd door één of meerdere gebrevetteerde piloten om hen toe te laten hun bekwaamheden vereist voor het besturen van een toestel te onderhouden

6. TOURINGVLUCHTEN

- 6.1 Touring vlucht of pleziervlucht
Vluchten uitgevoerd door een vliegtuig dat met een toeristisch doel een plezierreis onderneemt

7. LOKALE VLUCHTEN

- 7.1 Publiciteitsvlucht : propaganda- of publiciteitsvlucht met als doel de aandacht van het publiek te trekken
- 7.2 Demonstratievlucht : vlucht met als doel het voorstellen van een vliegtuig
- 7.3 Fotovlucht : vlucht bestemd voor het maken van luchtopnamen
- 7.4 Luchtvaartdoop : vlucht uitgevoerd met een beperkt aantal passagiers op basis van een vooraf bepaald tarief
- 7.5 Vlucht voor valschermspringers : vlucht om één of meerdere valschermspringers neer te laten

8. DIVERSEN

- 8.1 Af- en omleidingsvluchten
- 8.2 Leveringsvlucht
vlucht uitgevoerd door een vliegconstructeur met het oog op het leveren van een toestel
- 8.3 Positioneringsvlucht
- 8.4 Militaire vlucht
vlucht uitgevoerd met een vliegtuig met een militaire inschrijving of met een vliegtuig bestuurd door een lid van de luchtmacht in bevolen dienst
- 8.5 Vlucht voor het exclusieve transport van staatshoofden of leden van de regering in functie

Samenstelling :
Vlaamse Overheid
Departement Mobiliteit en Openbare Werken
Verantwoordelijke uitgever :
Gino Vanspauwen
Algemeen Directeur
Internationale Luchthaven Oostende - Brugge

Depotnummer :
D/2011/3241/212