



# INTERNATIONALE LUCHTHAVEN

## OOSTENDE-BRUGGE

### STATISTISCH JAARBOEK 2013



*departement*  
*Mobiliteit en*  
*Openbare Werken*



<b>Inhoudstafel</b>	Blz.
<b>voorwoord</b>	2
<b>samenvattende tabel 1993 - 2013</b>	3 - 6
<b>overzicht 2013</b>	7
vracht	8 - 9
passagiers	10 - 18
bewegingen	19 - 27
<b>evolutie 2012 - 2013</b>	28
vracht	29
passagiers	30 - 38
bewegingen	39 - 47
<b>evolutie 1954 - 2013</b>	48
vracht	49
passagiers	50
bewegingen	51
<b>evolutie nachtvluchten 1999 - 2013</b>	52 - 55
<b>verklaring</b>	56 - 59

# Voorwoord

Het statistisch jaarboek 2013 bevat de gedetailleerde gegevens van de vracht, het aantal passagiers en de bewegingen op de Internationale Luchthaven Oostende-Brugge.

## Passagiers

Met betrekking tot de passagierstrafiek noteren we een stijging van 6,5% ten opzichte van 2012 : 247 669 passagiers in 2013 tegenover 232 651 in 2012.

## Vracht

In vergelijking met het jaar 2012 daalde het vrachtvervoer in 2013 met 12,6% tot 46 485 ton.

## Bewegingen

In 2013 noteerde de luchthaven een daling van het aantal bewegingen met 10,5% : van 28 689 bewegingen in 2012 naar 25 674 bewegingen in 2013.

Bijkomende exemplaren kunnen aangevraagd worden op volgend adres :

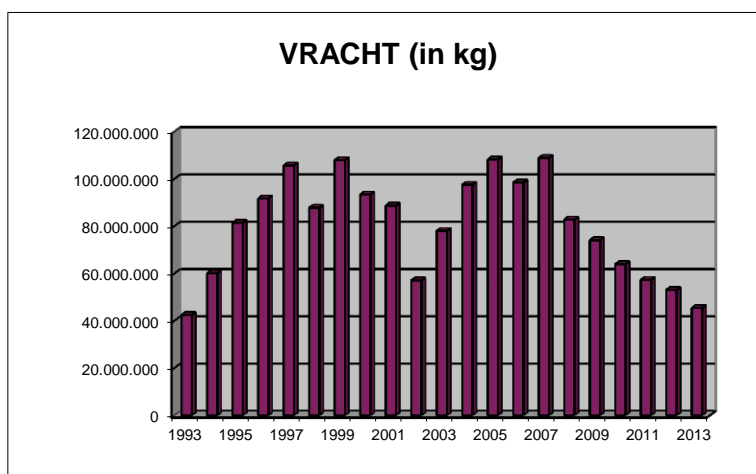
Vlaamse Overheid - Departement MOW  
Internationale Luchthaven Oostende-Brugge  
Mevr. Els Jaques  
Nieuwpoortsesteenweg 887 bus 5  
8400 Oostende  
Tel. +32 59 55 12 18  
Fax. +32 59 55 12 13  
email : els.jaques@mow.vlaanderen.be

De overname van statistische gegevens is toegelaten mits bronvermelding.

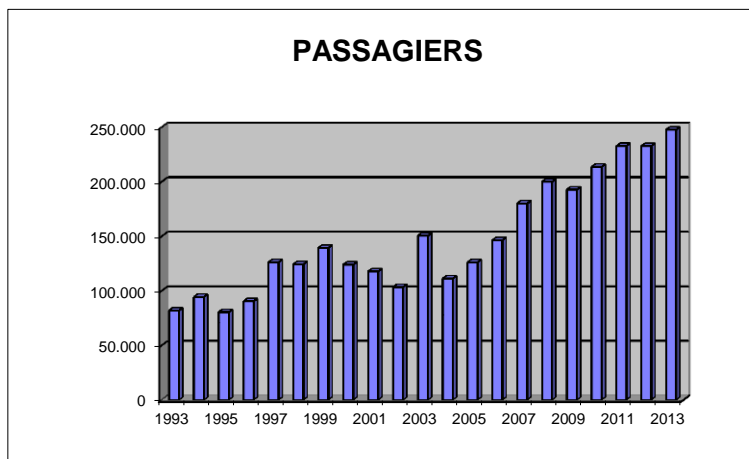
Gino Vanspauwen,  
Algemeen Directeur  
Internationale Luchthaven Oostende-Brugge

## **Samenvattende tabel 1993- 2013**

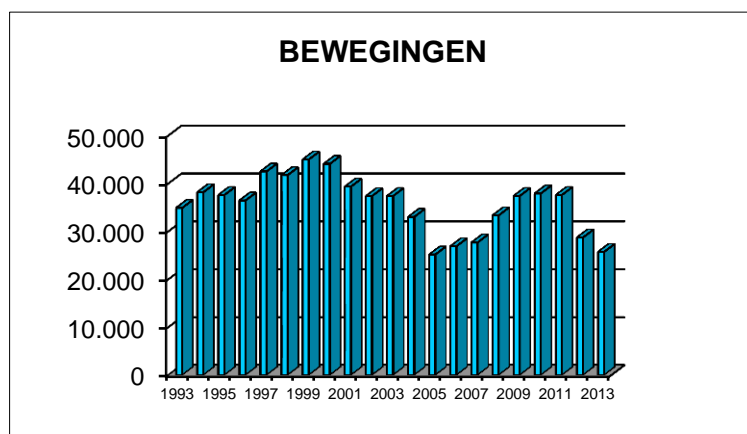
JAAR	VRACHT (in KG)
1993	42.576.516
1994	60.165.125
1995	81.514.272
1996	91.768.660
1997	105.699.223
1998	87.868.252
1999	107.984.945
2000	93.471.742
2001	88.777.848
2002	57.130.734
2003	78.066.394
2004	97.582.050
2005	108.260.075
2006	98.525.162
2007	108.953.365
2008	82.919.882
2009	74.148.036
2010	64.041.198
2011	57.380.667
2012	53.166.187
2013	45.484.860



JAAR	TOTAAL AANTAL PASSAGIERS
1993	81.902
1994	94.368
1995	80.532
1996	90.474
1997	126.196
1998	124.385
1999	139.333
2000	123.984
2001	117.775
2002	103.375
2003	150.529
2004	111.275
2005	126.144
2006	146.355
2007	180.063
2008	199.958
2009	192.776
2010	213.638
2011	232.682
2012	232.651
2013	247.669



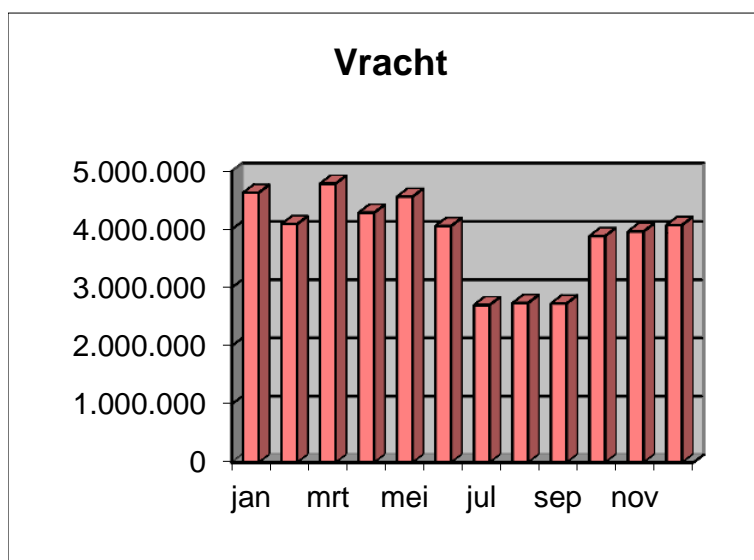
JAAR	TOTAAL AANTAL BEWEGINGEN
1993	34.858
1994	38.120
1995	37.554
1996	36.400
1997	42.474
1998	41.702
1999	44.966
2000	44.060
2001	39.306
2002	37.336
2003	37.354
2004	32.982
2005	25.132
2006	26.850
2007	27.632
2008	33.298
2009	37.356
2010	37.875
2011	37.555
2012	28.689
2013	25.674

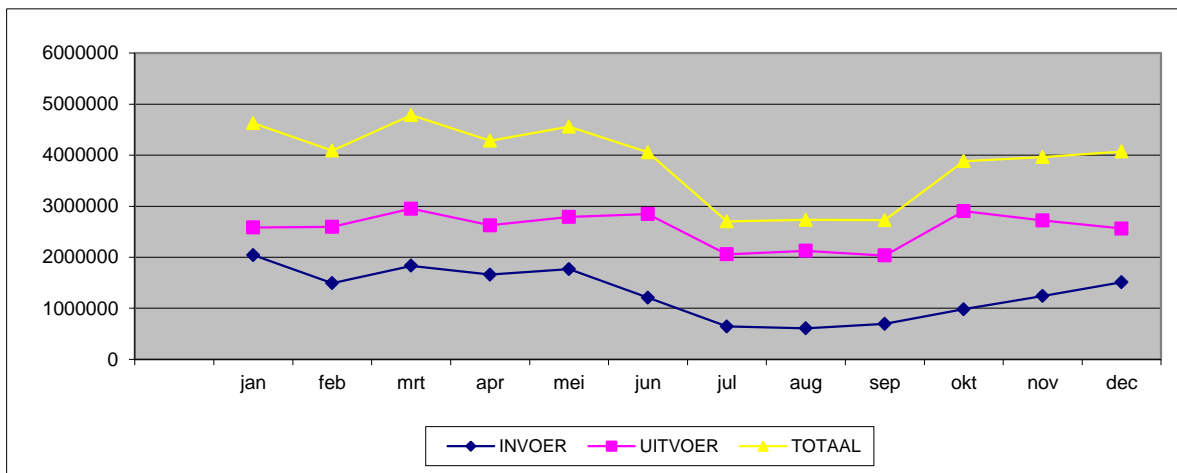


# **Overzicht 2013**



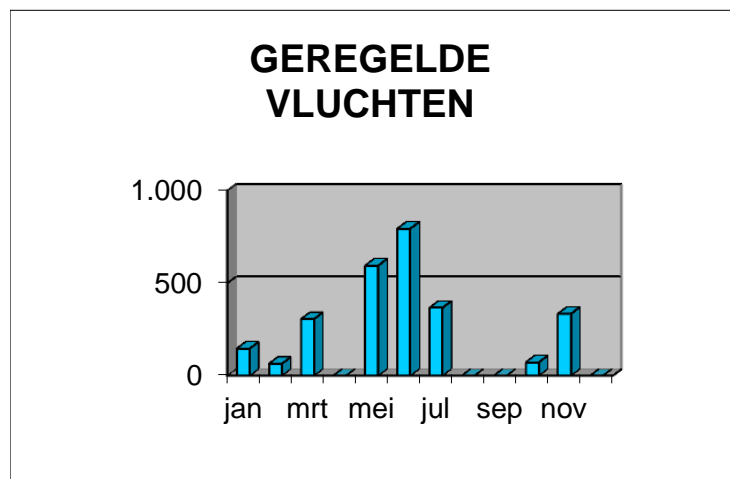
<b>2013 maand</b>	<b>vracht (in kg)</b>
januari	4.626.563
februari	4.089.799
maart	4.784.688
april	4.284.322
mei	4.560.768
juni	4.056.493
juli	2.701.712
augustus	2.734.969
september	2.726.725
oktober	3.883.269
november	3.962.880
december	4.072.672
<b>totaal 2013</b>	<b>46.484.860</b>



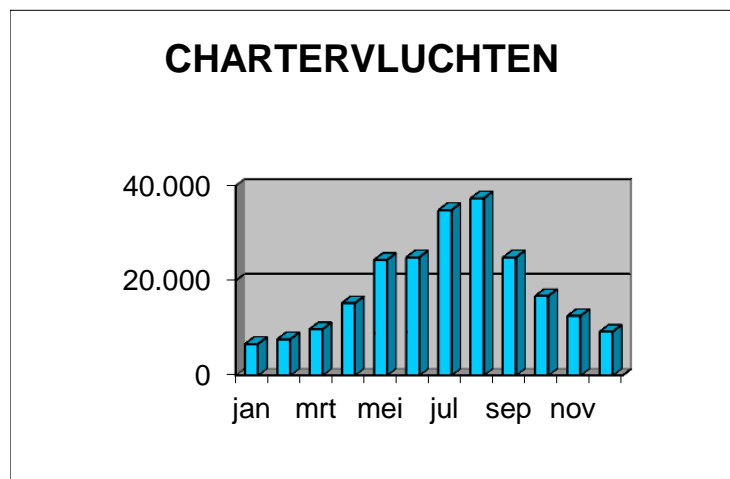


2013	INVOER	UITVOER	TOTAAL
jan	2.043.695	2.582.868	4.626.563
feb	1.491.987	2.597.812	4.089.799
mrt	1.833.859	2.950.829	4.784.688
apr	1.660.047	2.624.275	4.284.322
mei	1.770.050	2.790.718	4.560.768
jun	1.209.623	2.846.870	4.056.493
jul	645.177	2.056.535	2.701.712
aug	606.603	2.128.366	2.734.969
sep	692.741	2.033.984	2.726.725
okt	982.107	2.901.162	3.883.269
nov	1.243.918	2.718.962	3.962.880
dec	1.509.595	2.563.077	4.072.672
	15.689.402	30.795.458	46.484.860

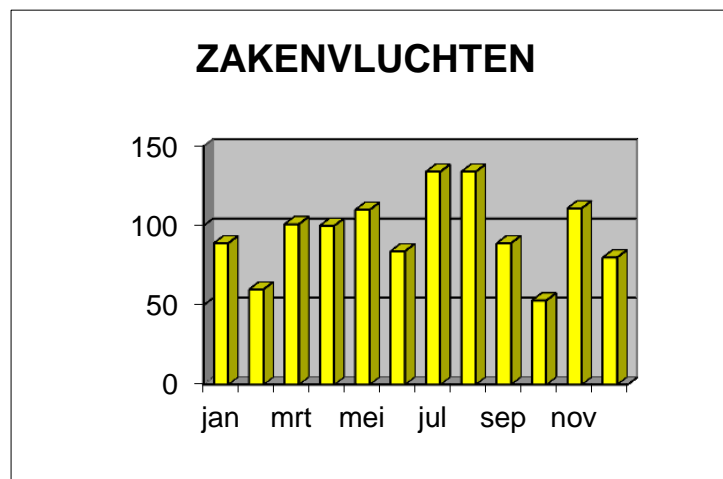
2013 maand	passagiers geregelde vluchten
januari	147
februari	65
maart	306
april	0
mei	595
juni	794
juli	367
augustus	0
september	0
oktober	73
november	335
december	0
<b>2013</b>	<b>2.682</b>



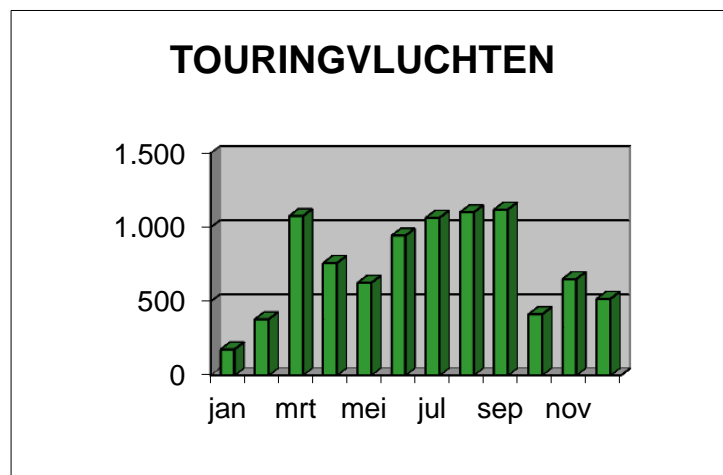
2013 maand	passagiers chartervluchten
januari	6.681
februari	7.684
maart	9.782
april	15.272
mei	24.374
juni	24.939
juli	34.895
augustus	37.372
september	24.918
oktober	16.775
november	12.593
december	9.277
<b>totaal 2013</b>	<b>224.562</b>



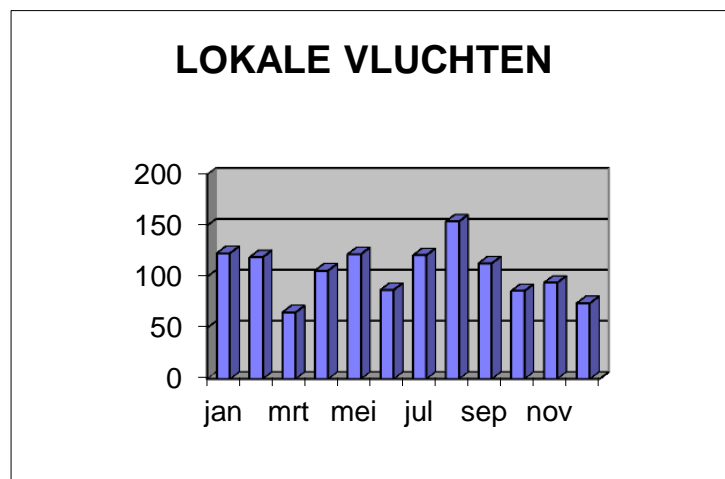
2013 maand	passagiers zakenvluchten
januari	89
februari	60
maart	101
april	100
mei	110
juni	84
juli	134
augustus	134
september	89
oktober	53
november	111
december	80
<b>totaal 2013</b>	<b>1.145</b>



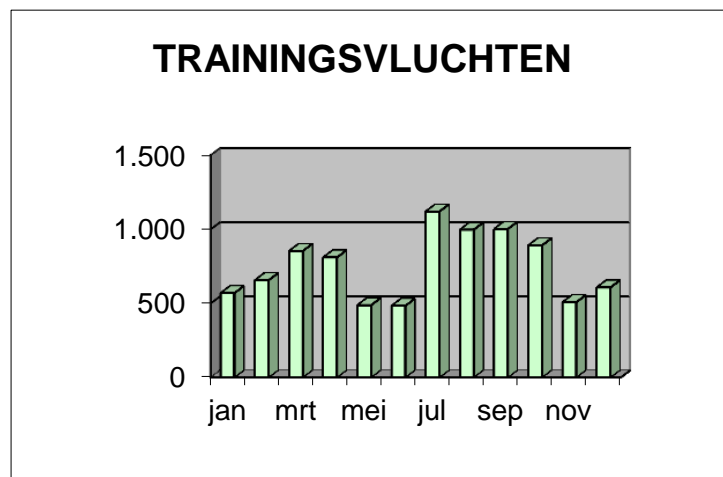
2013 maand	passagiers touringvluchten
januari	177
februari	380
maart	1.076
april	760
mei	625
juni	944
juli	1.065
augustus	1.101
september	1.121
oktober	413
november	652
december	518
<b>totaal 2013</b>	<b>8.832</b>



<b>2013 maand</b>	<b>passagiers lokale vluchten</b>
januari	123
februari	119
maart	65
april	106
mei	122
juni	87
juli	121
augustus	154
september	113
oktober	86
november	94
december	74
<b>totaal 2013</b>	<b>1.264</b>

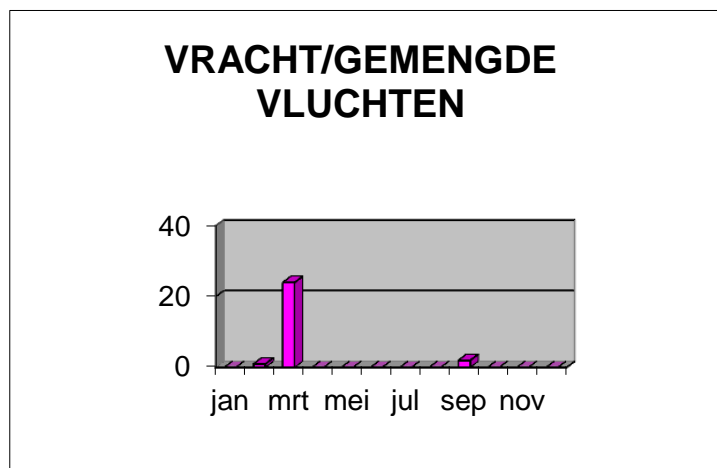


2013 maand	passagiers trainingsvluchten
januari	570
februari	657
maart	854
april	811
mei	489
juni	484
juli	1.121
augustus	998
september	1.003
oktober	892
november	508
december	608
<b>totaal 2013</b>	<b>8.995</b>

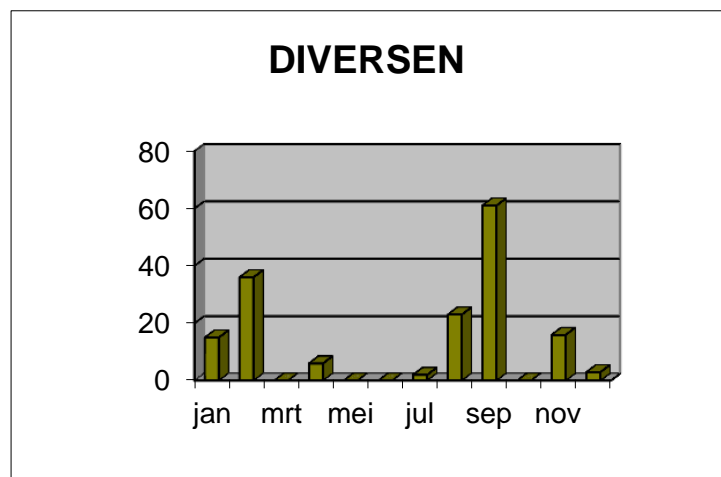




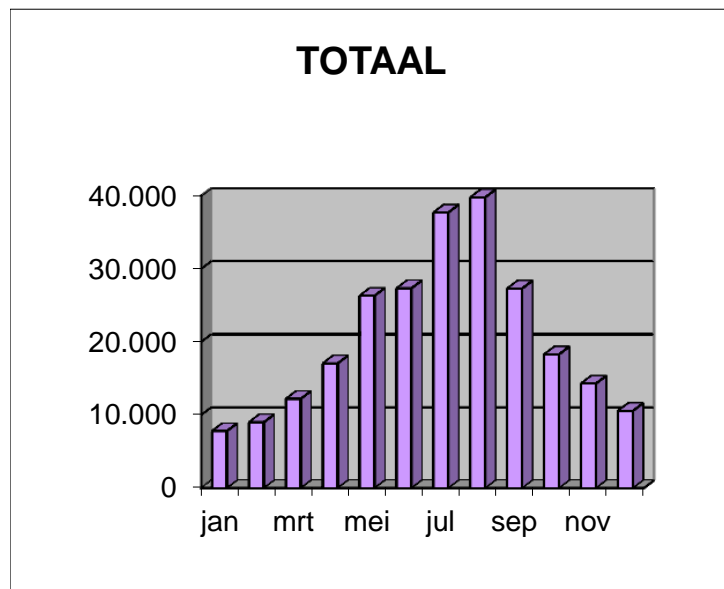
2013 maand	passagiers vracht/gemengd
januari	0
februari	1
maart	24
april	0
mei	0
juni	0
juli	0
augustus	0
september	2
oktober	0
november	0
december	0
<b>totaal 2013</b>	<b>27</b>



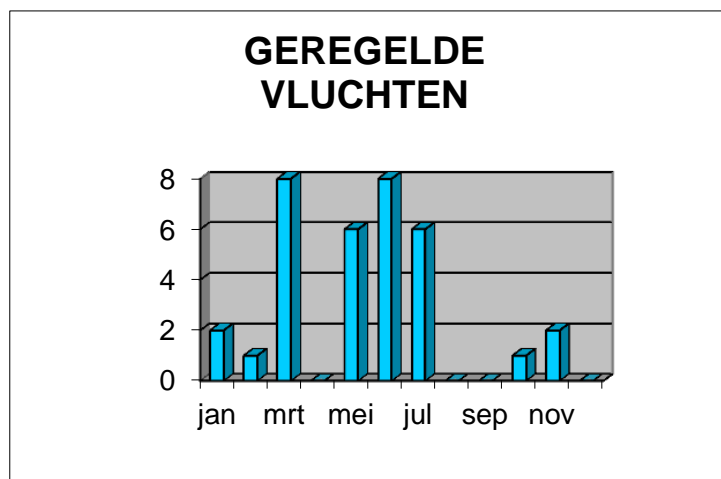
2013 maand	passagiers diversen
januari	15
februari	36
maart	0
april	6
mei	0
juni	0
juli	2
augustus	23
september	61
oktober	0
november	16
december	3
<b>totaal 2013</b>	<b>162</b>



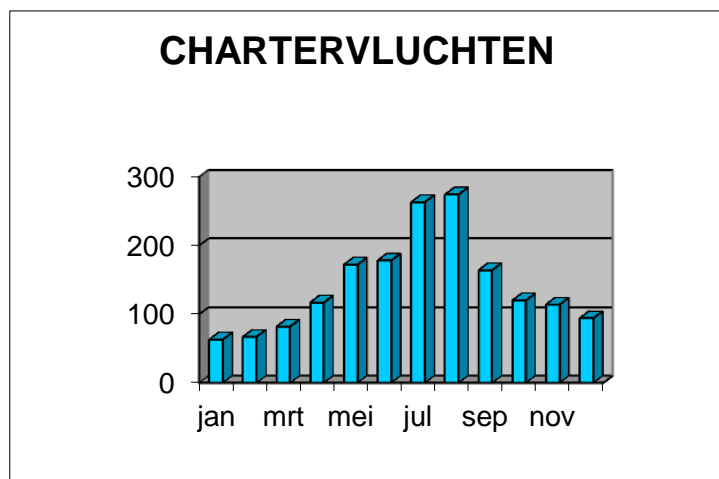
2013 maand	passagiers totaal
januari	7.802
februari	9.002
maart	12.208
april	17.055
mei	26.315
juni	27.332
juli	37.705
augustus	39.782
september	27.307
oktober	18.292
november	14.309
december	10.560
<b>totaal 2013</b>	<b>247.669</b>



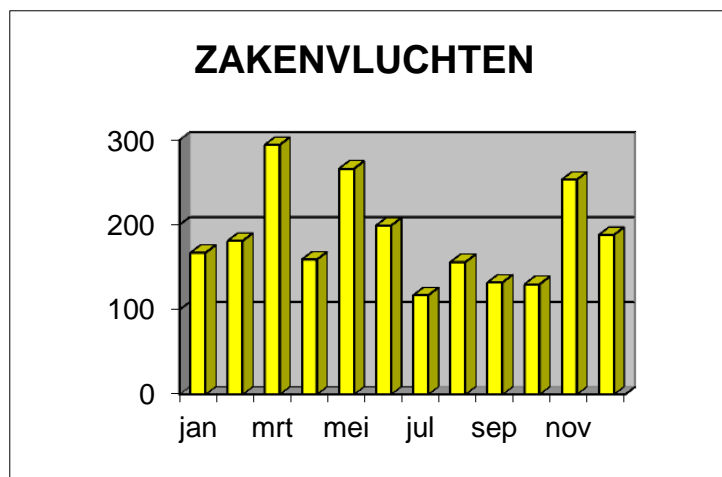
2013 maand	bewegingen geregelde vluchten
januari	2
februari	1
maart	8
april	0
mei	6
juni	8
juli	6
augustus	0
september	0
oktober	1
november	2
december	0
<b>totaal 2013</b>	<b>34</b>



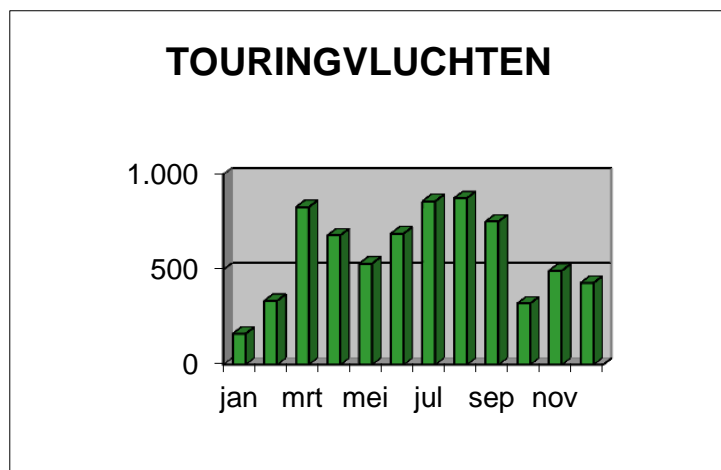
2013 maand	bewegingen chartervluchten
januari	63
februari	67
maart	82
april	117
mei	172
juni	178
juli	263
augustus	274
september	164
oktober	120
november	114
december	94
<b>totaal 2013</b>	<b>1.708</b>



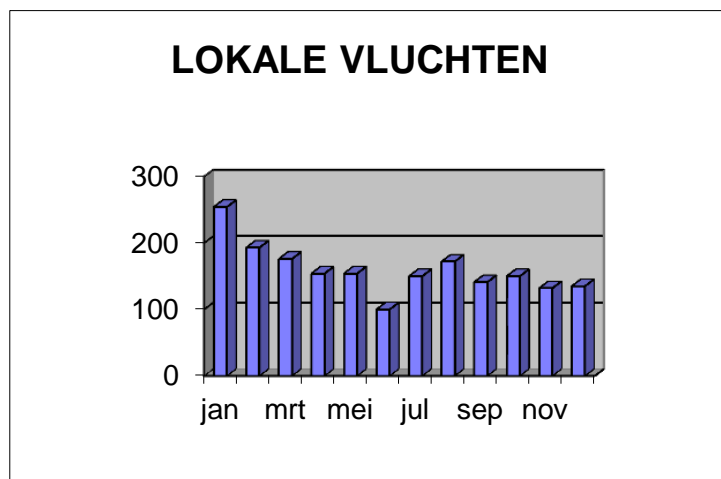
2013 maand	bewegingen zakenvluchten
januari	167
februari	181
maart	294
april	159
mei	266
juni	199
juli	117
augustus	156
september	132
oktober	130
november	253
december	188
<b>totaal 2013</b>	<b>2.242</b>



2013 maand	bewegingen touringvluchten
januari	163
februari	336
maart	828
april	680
mei	531
juni	689
juli	859
augustus	875
september	753
oktober	322
november	494
december	430
<b>totaal 2013</b>	<b>6.960</b>

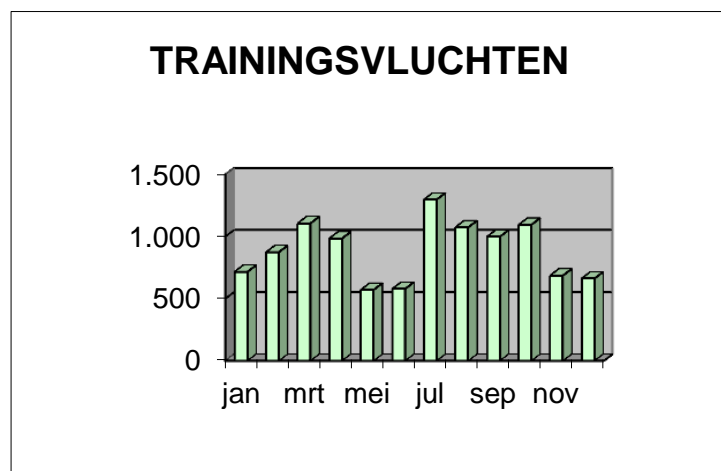


2013 maand	bewegingen lokale vluchten
januari	254
februari	193
maart	176
april	154
mei	154
juni	100
juli	150
augustus	172
september	141
oktober	150
november	132
december	135
<b>totaal 2013</b>	<b>1.911</b>

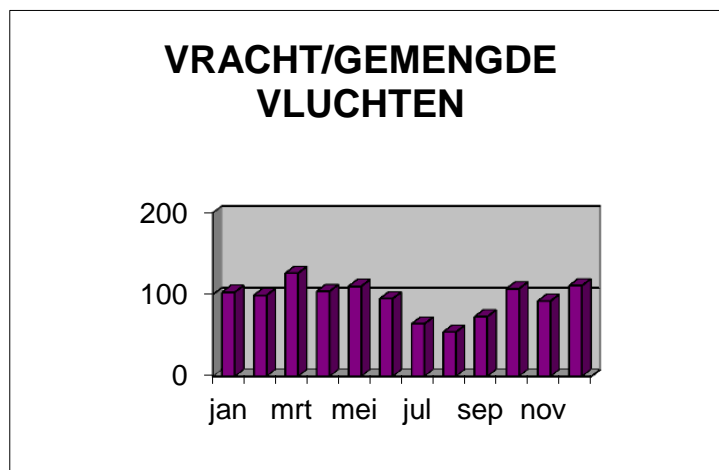




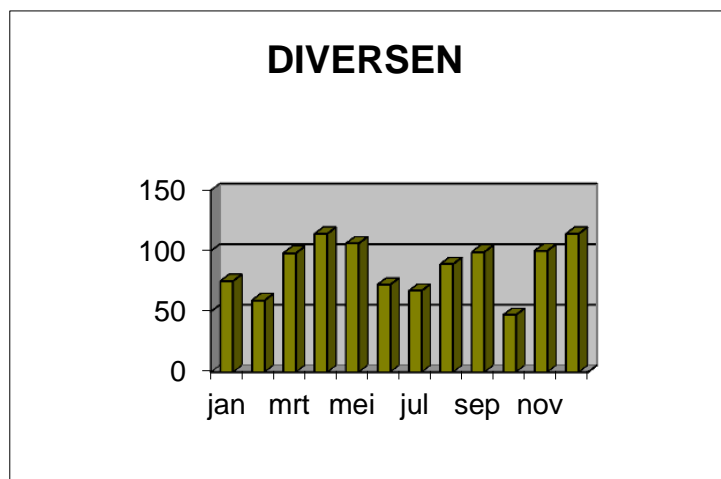
2013 maand	bewegingen trainingsvluchten
januari	716
februari	874
maart	1.106
april	984
mei	571
juni	579
juli	1.297
augustus	1.074
september	998
oktober	1.094
november	686
december	662
<b>totaal 2013</b>	<b>10.641</b>



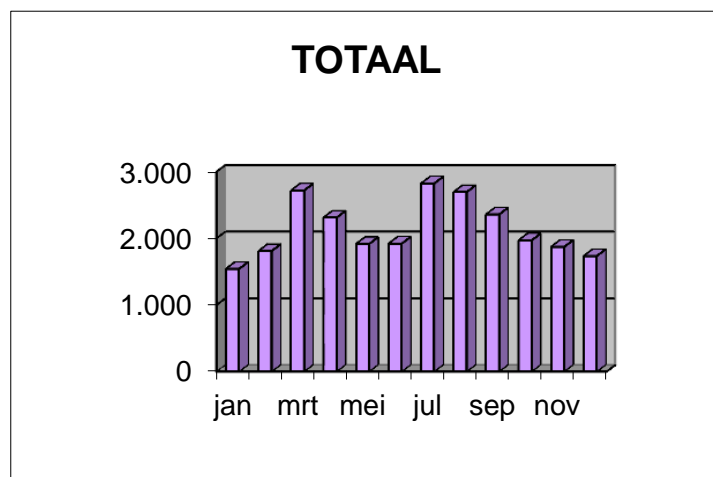
2013 maand	bewegingen vracht/gemengd
januari	103
februari	99
maart	126
april	104
mei	110
juni	95
juli	64
augustus	54
september	73
oktober	107
november	92
december	111
<b>totaal 2013</b>	<b>1.138</b>



2013 maand	bewegingen diversen
januari	75
februari	59
maart	98
april	114
mei	106
juni	72
juli	67
augustus	89
september	99
oktober	47
november	100
december	114
<b>totaal 2013</b>	<b>1.040</b>

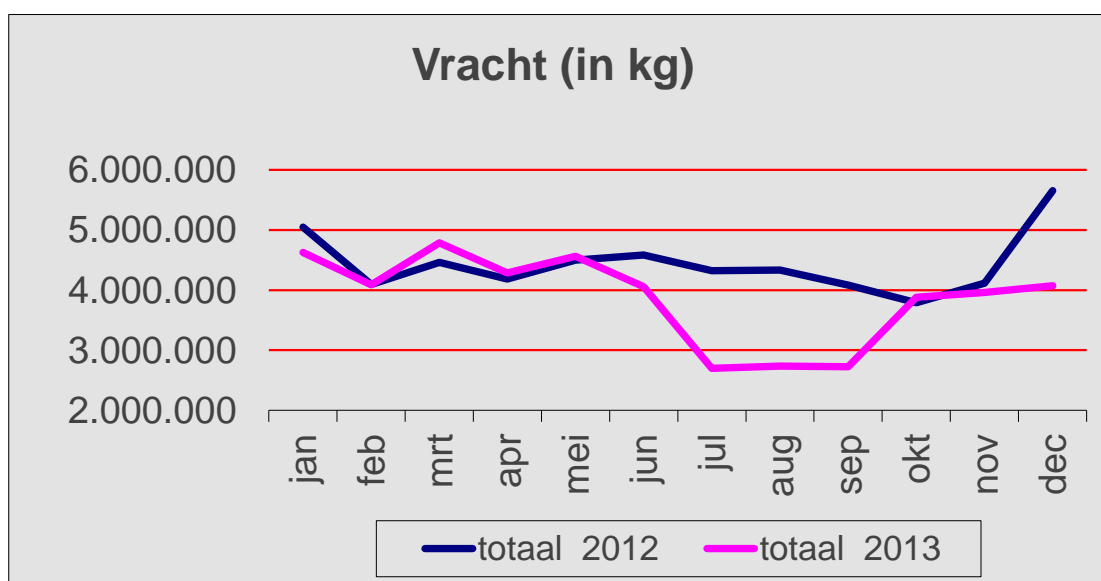


2013 maand	bewegingen totaal
januari	1.543
februari	1.810
maart	2.718
april	2.312
mei	1.916
juni	1.920
juli	2.823
augustus	2.694
september	2.360
oktober	1.971
november	1.873
december	1.734
<b>totaal 2013</b>	<b>25.674</b>

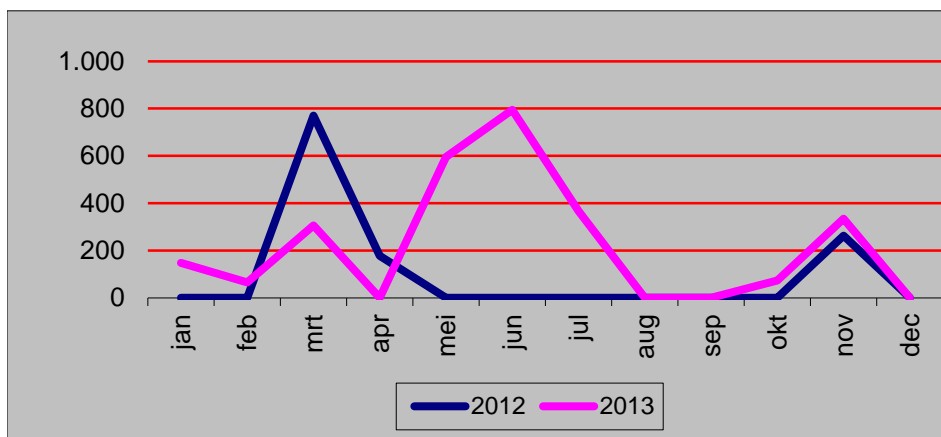


## **Evolutie 2012- 2013**

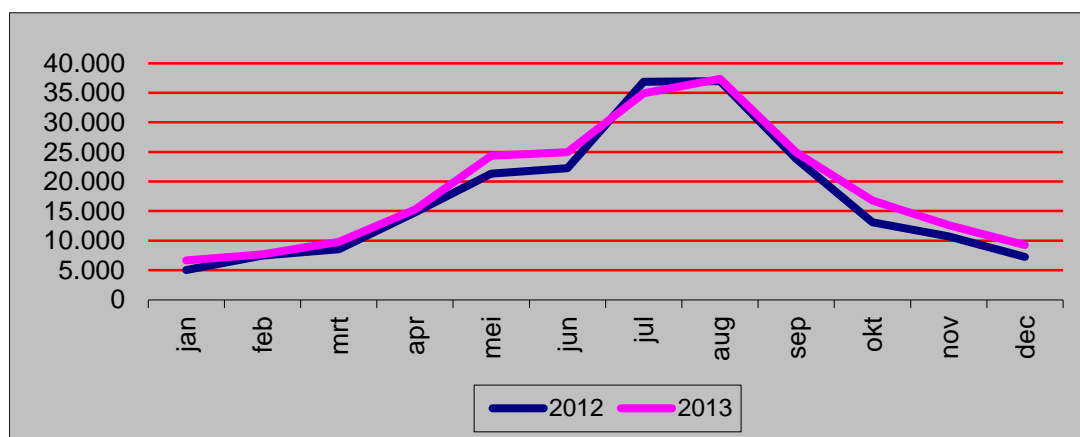
maand	vracht in kg
januari	5.048.785
februari	4.093.539
maart	4.462.908
april	4.185.659
mei	4.498.191
juni	4.581.550
juli	4.323.421
augustus	4.333.403
september	4.081.824
oktober	3.790.755
november	4.113.714
december	5.652.438
<b>totaal 2012</b>	<b>53.166.187</b>
januari	4.626.563
februari	4.089.799
maart	4.784.688
april	4.284.322
mei	4.560.768
juni	4.056.493
juli	2.701.712
augustus	2.734.969
september	2.726.725
oktober	3.883.269
november	3.962.880
december	4.072.672
<b>totaal 2013</b>	<b>46.484.860</b>
<b>verschil</b>	<b>-6.681.327</b>



maand	passagiers geregelde vluchten
januari	0
februari	0
maart	770
april	177
mei	0
juni	0
juli	0
augustus	0
september	0
oktober	0
november	262
december	0
<b>totaal 2012</b>	<b>1.209</b>
januari	147
februari	65
maart	306
april	0
mei	595
juni	794
juli	367
augustus	0
september	0
oktober	73
november	335
december	0
<b>totaal 2013</b>	<b>2.682</b>
<b>verschil</b>	<b>1.473</b>

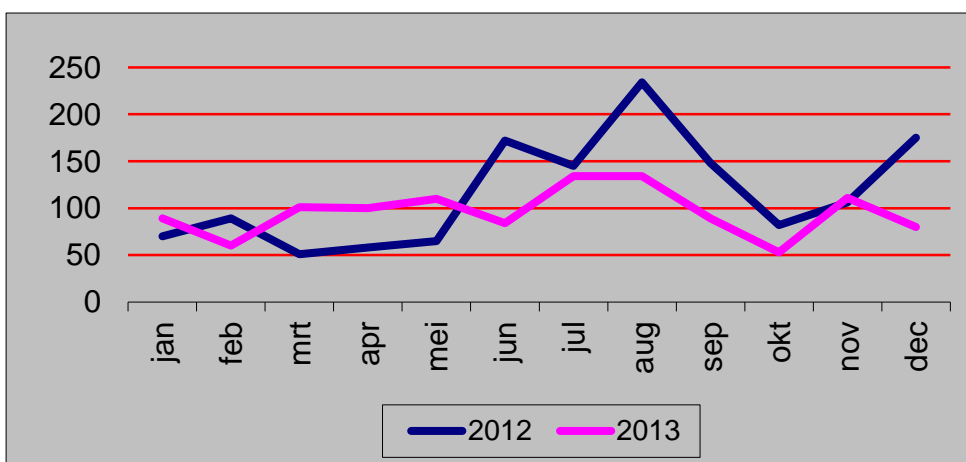


maand	passagiers chartervluchten
januari	5.065
februari	7.500
maart	8.579
april	14.807
mei	21.316
juni	22.276
juli	36.865
augustus	36.985
september	23.842
oktober	13.119
november	10.708
december	7.233
<b>totaal 2012</b>	<b>208.295</b>
januari	6.681
februari	7.684
maart	9.782
april	15.272
mei	24.374
juni	24.939
juli	34.895
augustus	37.372
september	24.918
oktober	16.775
november	12.593
december	9.277
<b>totaal 2013</b>	<b>224.562</b>
<b>verschil</b>	<b>16.267</b>

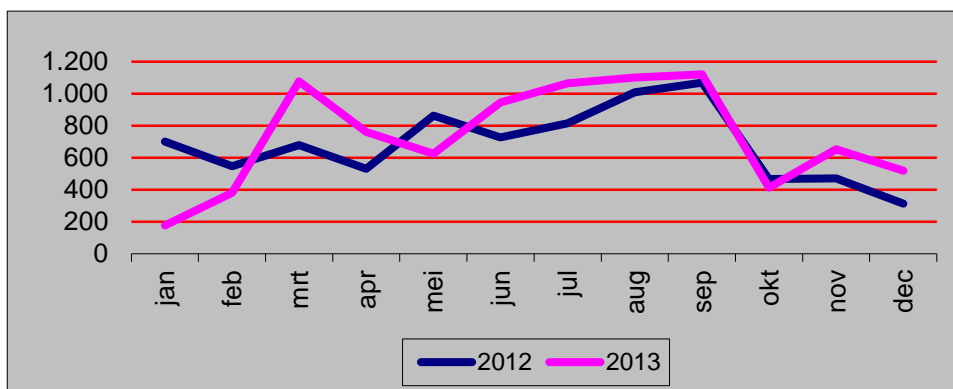




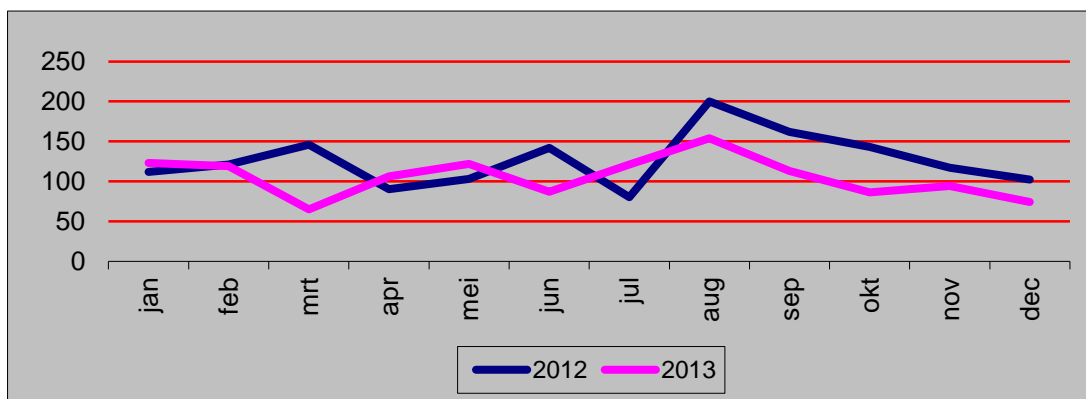
maand	passagiers zakenvluchten
januari	70
februari	89
maart	51
april	58
mei	65
juni	172
juli	145
augustus	234
september	148
oktober	82
november	106
december	175
<b>totaal 2012</b>	<b>1.395</b>
januari	89
februari	60
maart	101
april	100
mei	110
juni	84
juli	134
augustus	134
september	89
oktober	53
november	111
december	80
<b>totaal 2013</b>	<b>1.145</b>
<b>verschil</b>	<b>-250</b>



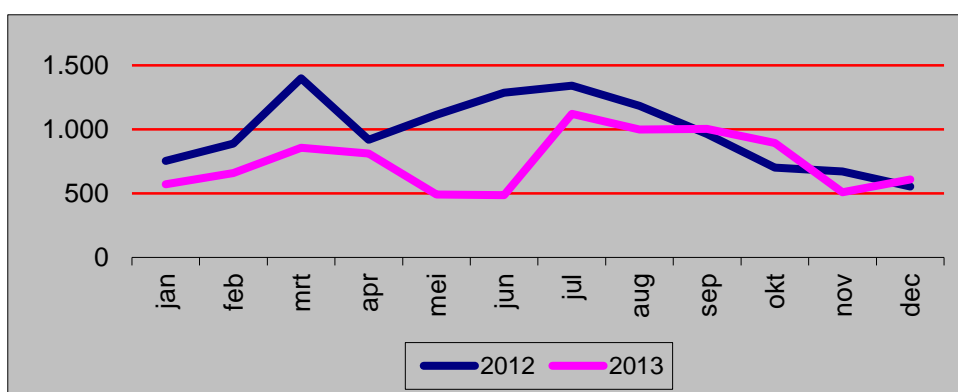
maand	passagiers touringvluchten
januari	701
februari	546
maart	678
april	531
mei	863
juni	727
juli	815
augustus	1.009
september	1.068
oktober	467
november	471
december	313
<b>totaal 2012</b>	<b>8.189</b>
januari	177
februari	380
maart	1.076
april	760
mei	625
juni	944
juli	1.065
augustus	1.101
september	1.121
oktober	413
november	652
december	518
<b>totaal 2013</b>	<b>8.832</b>
<b>verschil</b>	<b>643</b>



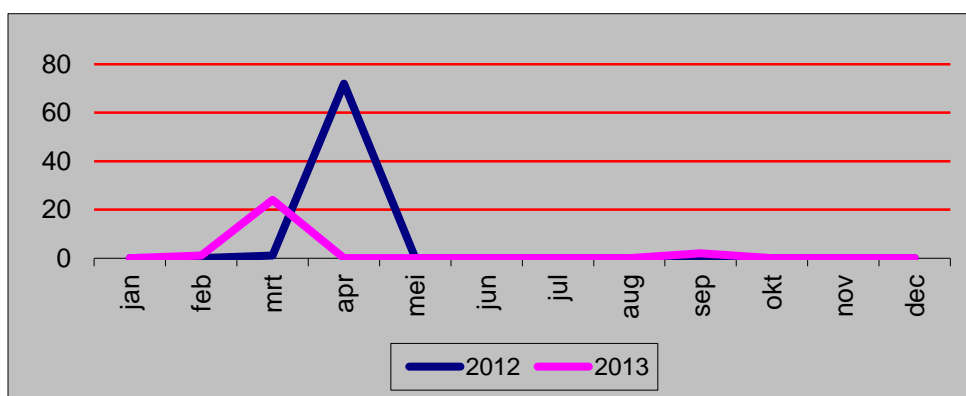
maand	passagiers lokale vluchten
januari	112
februari	121
maart	146
april	90
mei	103
juni	142
juli	80
augustus	200
september	162
oktober	143
november	117
december	102
<b>totaal 2012</b>	<b>1.518</b>
januari	123
februari	119
maart	65
april	106
mei	122
juni	87
juli	121
augustus	154
september	113
oktober	86
november	94
december	74
<b>totaal 2013</b>	<b>1.264</b>
<b>verschil</b>	<b>-254</b>



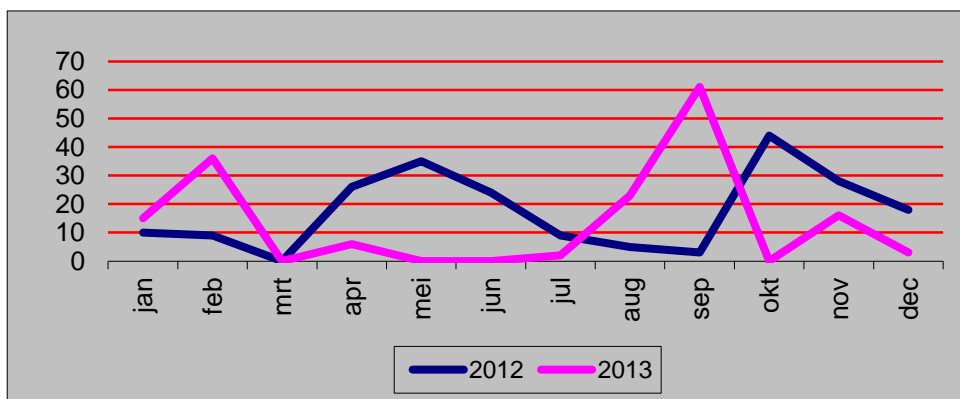
maand	passagiers trainingsvluchten
januari	752
februari	888
maart	1.398
april	917
mei	1.113
juni	1.286
juli	1.339
augustus	1.182
september	962
oktober	700
november	671
december	553
<b>totaal 2012</b>	<b>11.761</b>
januari	570
februari	657
maart	854
april	811
mei	489
juni	484
juli	1.121
augustus	998
september	1.003
oktober	892
november	508
december	608
<b>totaal 2013</b>	<b>8.995</b>
<b>verschil</b>	<b>-2.766</b>



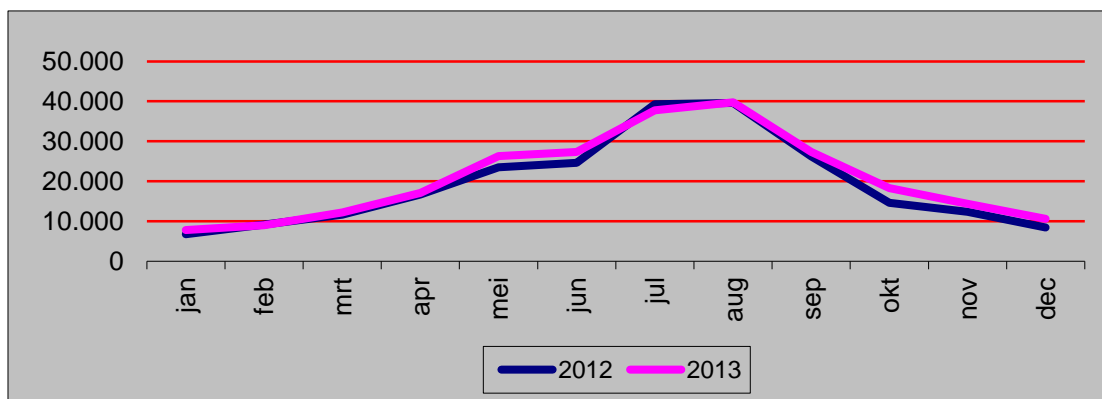
maand	passagiers vracht/gemengd
januari	0
februari	0
maart	1
april	72
mei	0
juni	0
juli	0
augustus	0
september	0
oktober	0
november	0
december	0
<b>totaal 2012</b>	<b>73</b>
januari	0
februari	1
maart	24
april	0
mei	0
juni	0
juli	0
augustus	0
september	2
oktober	0
november	0
december	0
<b>totaal 2013</b>	<b>27</b>
<b>verschil</b>	<b>-46</b>



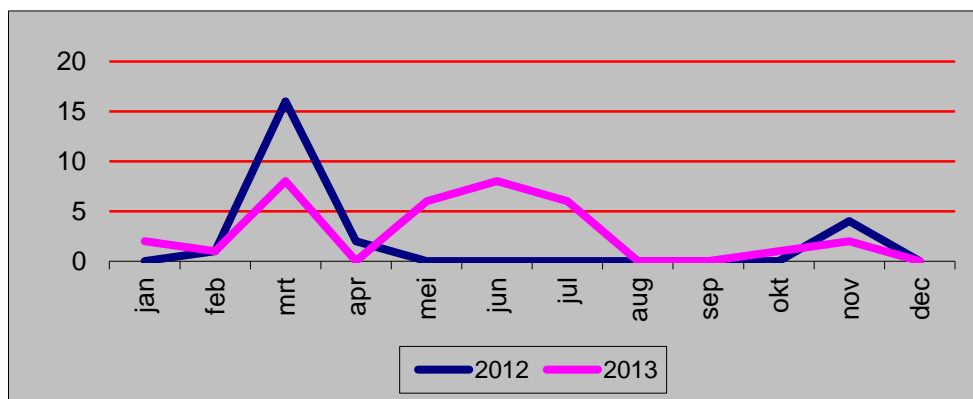
maand	passagiers diversen
januari	10
februari	9
maart	0
april	26
mei	35
juni	24
juli	9
augustus	5
september	3
oktober	44
november	28
december	18
<b>totaal 2012</b>	<b>211</b>
januari	15
februari	36
maart	0
april	6
mei	0
juni	0
juli	2
augustus	23
september	61
oktober	0
november	16
december	3
<b>totaal 2013</b>	<b>162</b>
<b>verschil</b>	<b>-49</b>



maand	passagiers totaal
januari	6.710
februari	9.153
maart	11.623
april	16.678
mei	23.495
juni	24.627
juli	39.253
augustus	39.615
september	26.185
oktober	14.555
november	12.363
december	8.394
<b>totaal 2012</b>	<b>232.651</b>
januari	7.802
februari	9.002
maart	12.208
april	17.055
mei	26.315
juni	27.332
juli	37.705
augustus	39.782
september	27.307
oktober	18.292
november	14.309
december	10.560
<b>totaal 2013</b>	<b>247.669</b>
<b>verschil</b>	<b>15.018</b>

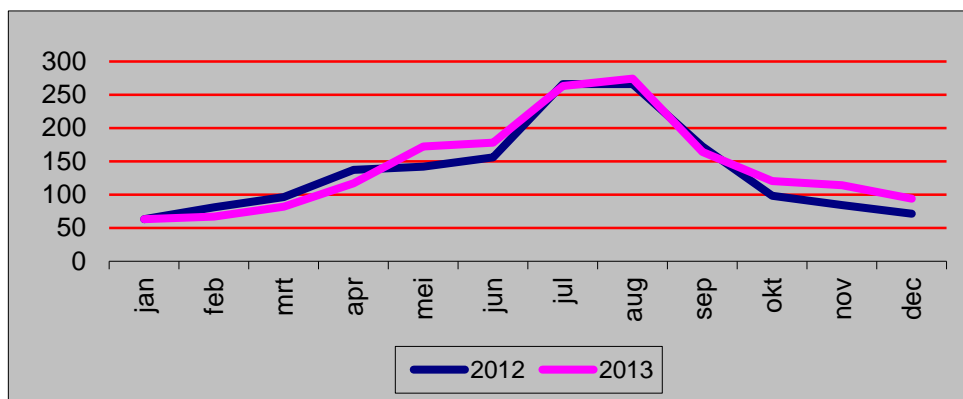


maand	bewegingen geregelde vluchten
januari	0
februari	1
maart	16
april	2
mei	0
juni	0
juli	0
augustus	0
september	0
oktober	0
november	4
december	0
<b>totaal 2012</b>	<b>23</b>
januari	2
februari	1
maart	8
april	0
mei	6
juni	8
juli	6
augustus	0
september	0
oktober	1
november	2
december	0
<b>totaal 2013</b>	<b>34</b>
<b>verschil</b>	<b>11</b>

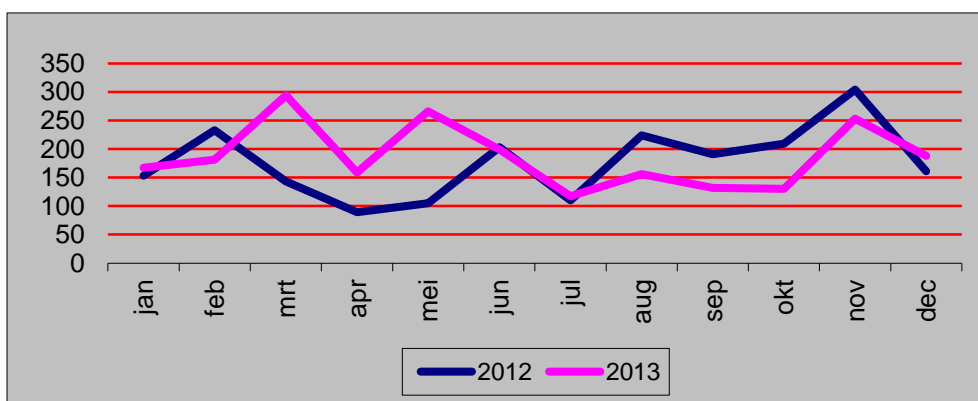




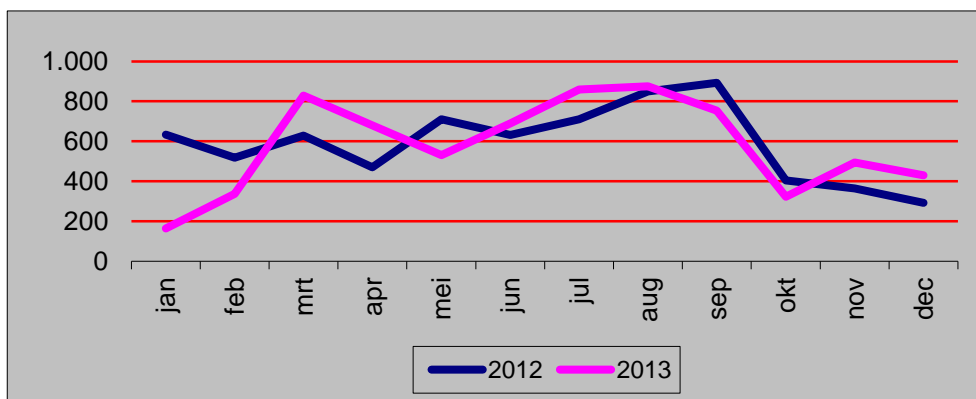
maand	bewegingen chartervluchten
januari	63
februari	81
maart	96
april	137
mei	142
juni	156
juli	266
augustus	266
september	172
oktober	98
november	84
december	71
<b>totaal 2012</b>	<b>1.632</b>
januari	63
februari	67
maart	82
april	117
mei	172
juni	178
juli	263
augustus	274
september	164
oktober	120
november	114
december	94
<b>totaal 2013</b>	<b>1.708</b>
<b>verschil</b>	<b>76</b>



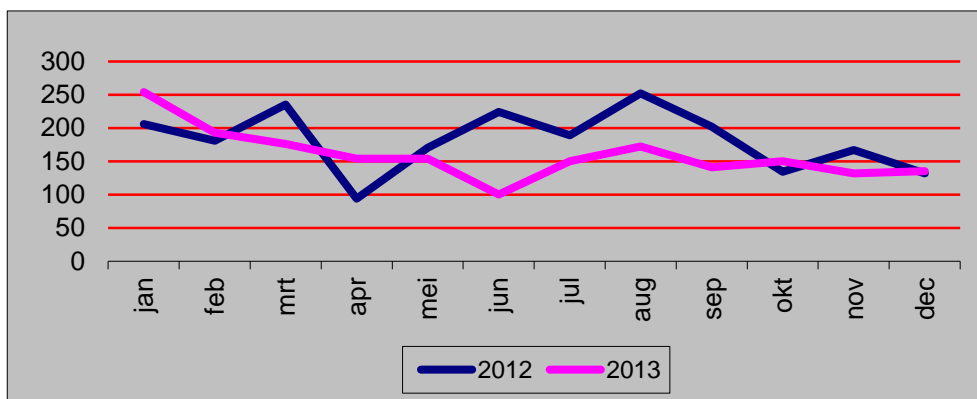
maand	bewegingen zakenvluchten
januari	153
februari	233
maart	143
april	89
mei	105
juni	203
juli	110
augustus	224
september	191
oktober	209
november	304
december	161
<b>totaal 2012</b>	<b>2.125</b>
januari	167
februari	181
maart	294
april	159
mei	266
juni	199
juli	117
augustus	156
september	132
oktober	130
november	253
december	188
<b>totaal 2013</b>	<b>2.242</b>
<b>verschil</b>	<b>117</b>



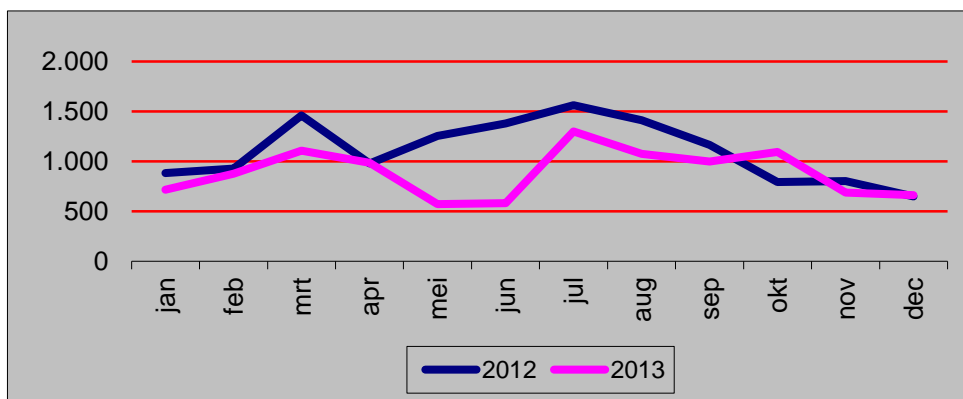
maand	bewegingen touringvluchten
januari	633
februari	517
maart	628
april	469
mei	710
juni	631
juli	710
augustus	849
september	893
oktober	404
november	364
december	291
<b>totaal 2012</b>	<b>7.099</b>
januari	163
februari	336
maart	828
april	680
mei	531
juni	689
juli	859
augustus	875
september	753
oktober	322
november	494
december	430
<b>totaal 2013</b>	<b>6.960</b>
<b>verschil</b>	<b>-139</b>



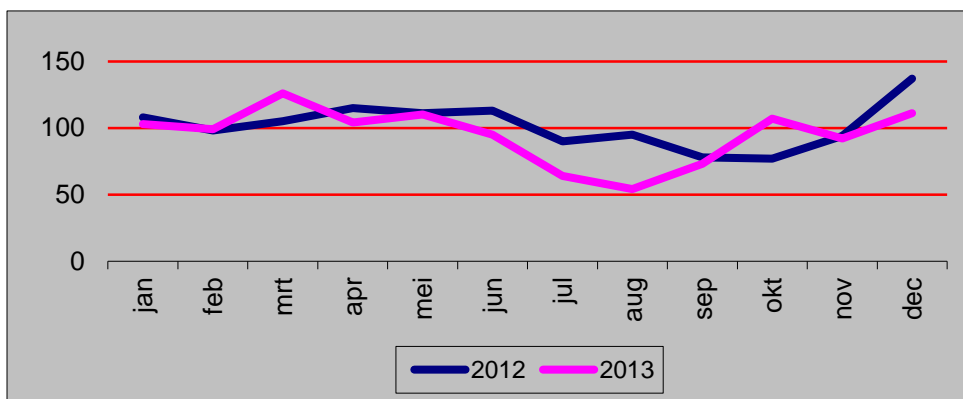
maand	bewegingen lokale vluchten
januari	206
februari	181
maart	235
april	94
mei	170
juni	224
juli	189
augustus	252
september	202
oktober	134
november	167
december	132
<b>totaal 2012</b>	<b>2.186</b>
januari	254
februari	193
maart	176
april	154
mei	154
juni	100
juli	150
augustus	172
september	141
oktober	150
november	132
december	135
<b>totaal 2013</b>	<b>1.911</b>
<b>verschil</b>	<b>-275</b>



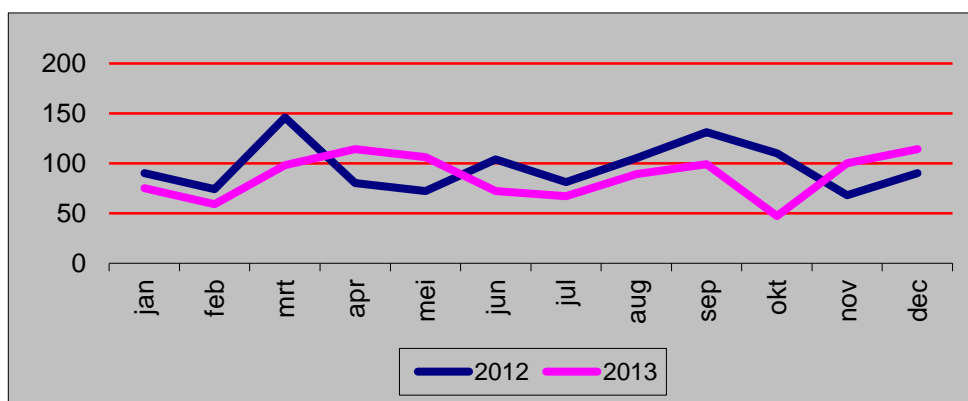
maand	bewegingen trainingsvluchten
januari	882
februari	925
maart	1.460
april	978
mei	1.252
juni	1.378
juli	1.560
augustus	1.412
september	1.165
oktober	792
november	800
december	648
<b>totaal 2012</b>	<b>13.252</b>
januari	716
februari	874
maart	1.106
april	984
mei	571
juni	579
juli	1.297
augustus	1.074
september	998
oktober	1.094
november	686
december	662
<b>totaal 2013</b>	<b>10.641</b>
<b>verschil</b>	<b>-2.611</b>



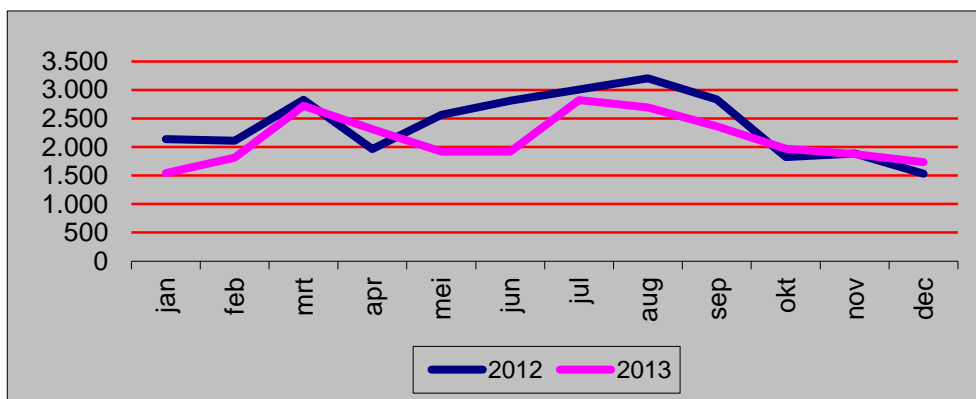
maand	bewegingen vracht/gemengd
januari	108
februari	98
maart	105
april	115
mei	111
juni	113
juli	90
augustus	95
september	78
oktober	77
november	94
december	137
<b>totaal 2012</b>	<b>1.221</b>
januari	103
februari	99
maart	126
april	104
mei	110
juni	95
juli	64
augustus	54
september	73
oktober	107
november	92
december	111
<b>totaal 2013</b>	<b>1.138</b>
<b>verschil</b>	<b>-83</b>



maand	bewegingen diversen
januari	90
februari	74
maart	146
april	80
mei	72
juni	104
juli	81
augustus	105
september	131
oktober	110
november	68
december	90
<b>totaal 2012</b>	<b>1.151</b>
januari	75
februari	59
maart	98
april	114
mei	106
juni	72
juli	67
augustus	89
september	99
oktober	47
november	100
december	114
<b>totaal 2013</b>	<b>1.040</b>
<b>verschil</b>	<b>-111</b>

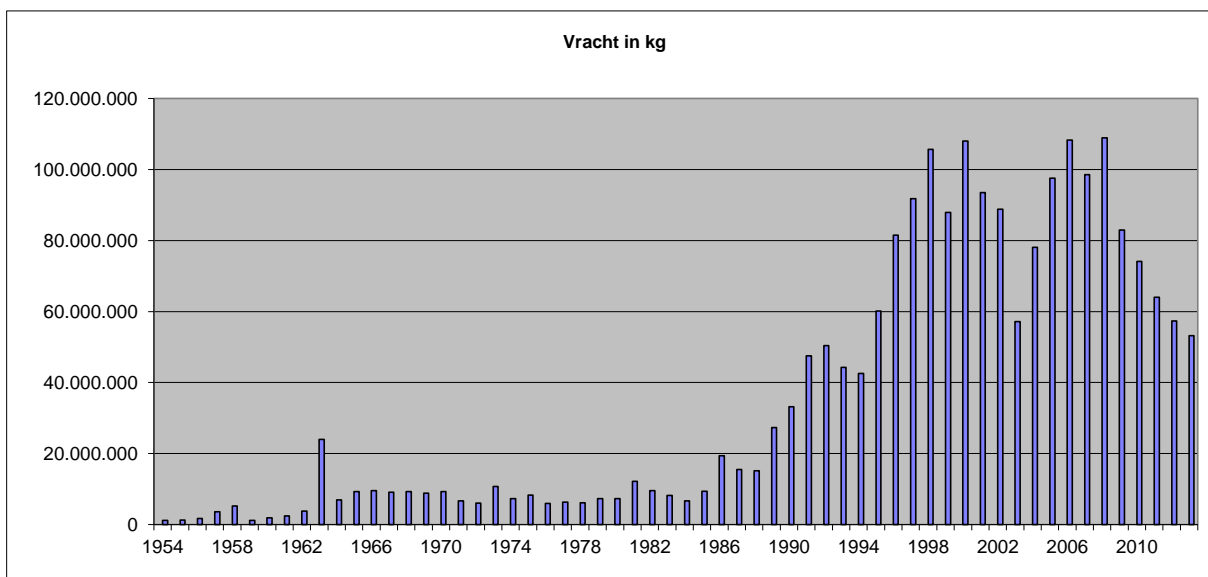


maand	bewegingen totaal
januari	2.135
februari	2.110
maart	2.829
april	1.964
mei	2.562
juni	2.809
juli	3.006
augustus	3.203
september	2.832
oktober	1.824
november	1.885
december	1.530
<b>totaal 2012</b>	<b>28.689</b>
januari	1.543
februari	1.810
maart	2.718
april	2.312
mei	1.916
juni	1.920
juli	2.823
augustus	2.694
september	2.360
oktober	1.971
november	1.873
december	1.734
<b>totaal 2013</b>	<b>25.674</b>
<b>verschil</b>	<b>-3.015</b>

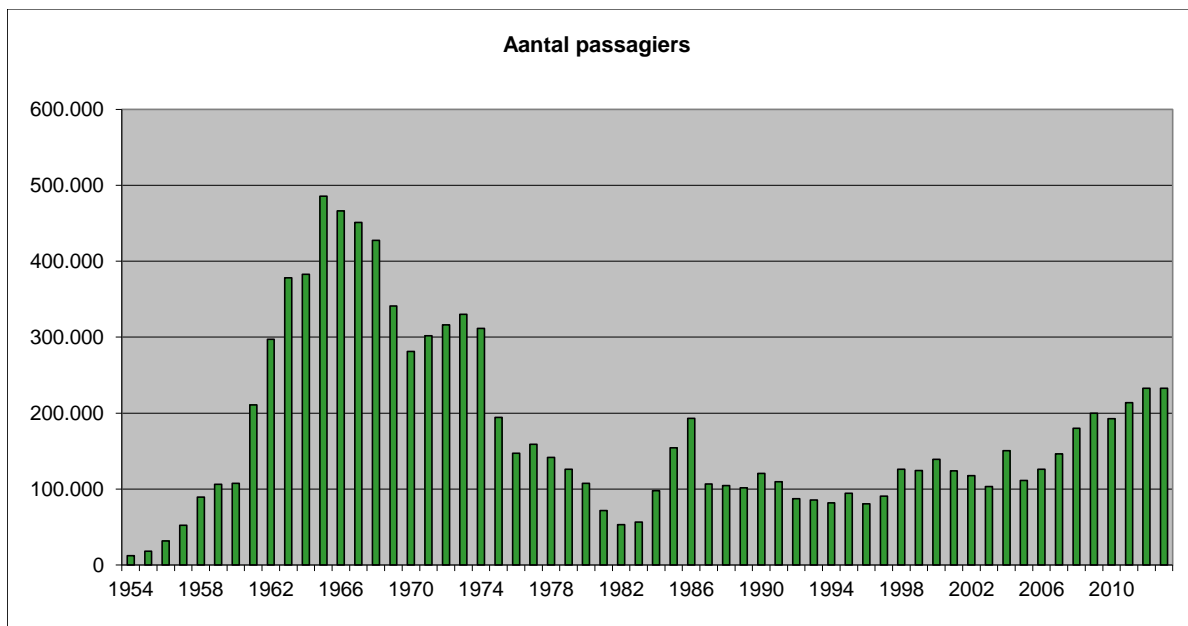




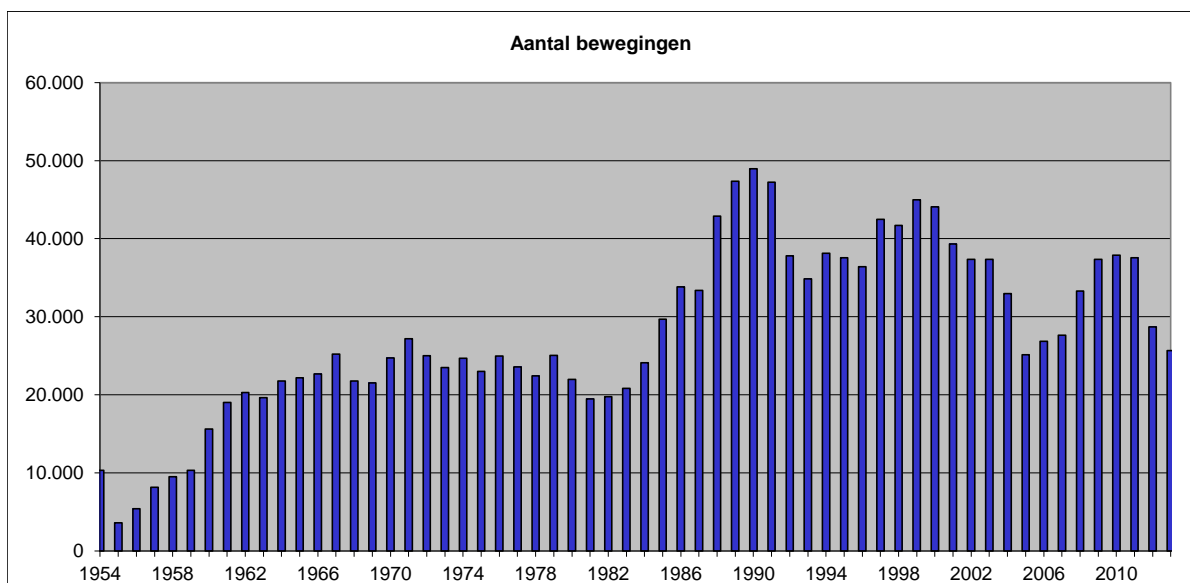
## **Evolutie 1954 - 2013**



Jaar	vracht in kg	Jaar	vracht in kg	Jaar	vracht in kg	Jaar	vracht in kg	Jaar	vracht in kg	Jaar	vracht in kg
1954	1.298.000	1964	9.301.672	1974	7.330.990	1984	9.366.305	1994	60.165.125	2004	97.582.050
1955	1.762.000	1965	9.573.719	1975	8.301.178	1985	19.439.436	1995	81.514.272	2005	108.260.075
1956	3.661.000	1966	9.154.541	1976	5.935.065	1986	15.488.001	1996	91.768.660	2006	98.525.162
1957	5.240.000	1967	9.261.970	1977	6.288.119	1987	15.197.589	1997	105.699.223	2007	108.953.365
1958	1.203.275	1968	8.879.237	1978	6.159.697	1988	27.331.000	1998	87.868.252	2008	82.919.882
1959	1.942.720	1969	9.261.379	1979	7.281.513	1989	33.204.000	1999	107.984.945	2009	74.148.036
1960	2.438.032	1970	6.665.896	1980	12.185.913	1990	47.521.000	2000	93.471.742	2010	64.041.198
1961	3.798.622	1971	6.665.896	1981	9.588.615	1991	50.363.000	2001	88.777.848	2011	57.380.667
1962	24.004.000	1972	6.052.442	1982	8.256.224	1992	44.283.022	2002	57.130.734	2012	53.166.187
1963	6.962.433	1973	10.755.795	1983	6.711.647	1993	42.576.516	2003	78.066.394	2013	46.484.860



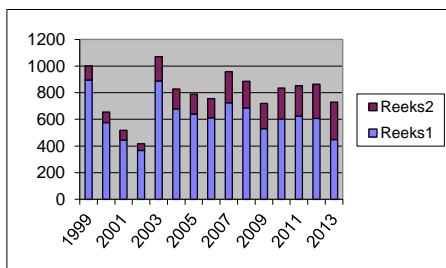
Jaar	Passagiers	Jaar	Passagiers	Jaar	Passagiers	Jaar	Passagiers	Jaar	Passagiers	Jaar	Passagiers
1954	18.276	1964	485.534	1974	194.437	1984	154.453	1994	94.368	2004	111.275
1955	31.497	1965	466.427	1975	147.255	1985	193.240	1995	80.532	2005	126.144
1956	52.175	1966	451.044	1976	158.851	1986	106.837	1996	90.474	2006	146.355
1957	89.201	1967	427.682	1977	141.854	1987	104.342	1997	126.196	2007	180.063
1958	106.158	1968	341.025	1978	125.975	1988	101.725	1998	124.385	2008	199.958
1959	107.391	1969	281.415	1979	107.397	1989	120.606	1999	139.333	2009	192.776
1960	210.725	1970	301.770	1980	71.600	1990	109.607	2000	123.984	2010	213.638
1961	297.224	1971	316.401	1981	53.190	1991	87.302	2001	117.775	2011	232.682
1962	378.377	1972	330.119	1982	56.465	1992	85.731	2002	103.375	2012	232.651
1963	382.863	1973	311.598	1983	97.975	1993	81.902	2003	150.529	2013	247.669



Jaar	Bewegingen	Jaar	Bewegingen	Jaar	Bewegingen	Jaar	Bewegingen	Jaar	Bewegingen	Jaar	Bewegingen
1954	10.334	1964	21.763	1974	24.703	1984	24.113	1994	38.120	2004	32.982
1955	3.633	1965	22.191	1975	23.019	1985	29.686	1995	37.554	2005	25.132
1956	5.436	1966	22.693	1976	24.975	1986	33.810	1996	36.400	2006	26.850
1957	8.165	1967	25.205	1977	23.578	1987	33.399	1997	42.474	2007	27.632
1958	9.515	1968	21.764	1978	22.426	1988	42.885	1998	41.702	2008	33.298
1959	10.348	1969	21.535	1979	25.060	1989	47.343	1999	44.966	2009	37.356
1960	15.619	1970	24.733	1980	21.980	1990	48.939	2000	44.060	2010	37.875
1961	19.051	1971	27.186	1981	19.489	1991	47.223	2001	39.306	2011	37.555
1962	20.302	1972	25.024	1982	19.761	1992	37.826	2002	37.336	2012	28.689
1963	19.635	1973	23.508	1983	20.844	1993	34.858	2003	37.354	2013	25.674

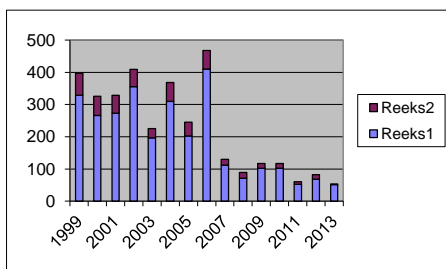
## **Evolutie nachtvluchten 1999 - 2013**

	23 - 0		0 - 1		1 - 2		2 - 3		3 - 4		4 - 5		5 - 6		6 - 7		TOTAAL	GEMIDDELDE 23 - 06	GEMIDDELDE 23 - 07
	V	A	V	A	V	A	V	A	V	A	V	A	V	A	V	A			
1999	98	94	80	60	77	64	67	49	66	46	57	44	54	40	43	61	1000	2,48	2,74
2000	58	57	41	49	44	62	29	32	33	48	21	38	29	36	28	50	655	1,58	1,79
2001	50	35	42	42	23	38	24	31	20	34	17	30	19	39	35	40	519	1,22	1,42
2002	35	25	42	20	35	27	32	38	26	12	19	21	12	24	16	34	418	1,01	1,15
2003	71	80	110	75	82	94	46	57	60	30	38	46	41	58	116	66	1070	2,43	2,93
2004	65	57	50	55	48	56	63	39	34	49	34	40	46	43	108	52	839	1,86	2,29
2005	34	61	37	63	67	52	57	50	37	41	36	31	34	42	104	44	790	1,76	2,16
2006	48	68	44	71	47	29	33	40	32	36	49	27	51	36	115	29	755	1,67	2,07
2007	51	69	41	86	69	43	40	60	49	55	43	34	45	39	202	32	958	1,98	2,62
2008	34	54	29	68	47	62	53	59	40	33	42	40	73	52	150	49	885	1,87	2,42
2009	49	38	58	77	44	46	30	38	17	20	28	14	50	21	136	53	719	1,45	1,97
2010	31	70	50	93	42	65	32	47	35	30	29	19	39	20	190	43	835	1,65	2,29
2011	40	62	56	87	55	49	43	27	28	33	32	27	69	16	187	42	853	1,71	2,34
2012	56	76	55	78	47	40	25	64	25	32	37	17	32	23	205	51	863	1,66	2,36
2013	46	65	44	74	41	31	24	26	20	13	20	16	11	17	229	52	729	1,23	2



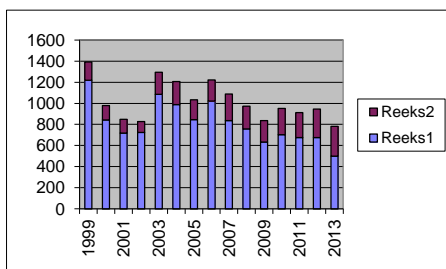
	Bewegingen			Gemiddelde 23 - 06	Gemiddelde 23 - 07
	Totaal	23-06	06-07		
1999	1000	896	104	2,48	2,74
2000	655	577	78	1,58	1,79
2001	519	444	75	1,22	1,42
2002	418	368	50	1,01	1,15
2003	1070	888	182	2,43	2,93
2004	839	679	160	1,86	2,29
2005	790	642	148	1,76	2,16
2006	755	611	144	1,67	2,07
2007	958	724	234	1,98	2,62
2008	885	686	199	1,87	2,42
2009	719	530	189	1,45	1,97
2010	835	602	233	1,65	2,29
2011	853	624	229	1,71	2,34
2012	863	607	256	1,66	2,36
2013	729	448	281	1,23	2,00

	23-0		0-1		1-2		2-3		3-4		4-5		5-6		6-7		TOTAAL	GEMIDDELDE 23-06	GEMIDDELDE 23-07
	V	A	V	A	V	A	V	A	V	A	V	A	V	A	V	A			
1999	33	41	19	26	25	25	22	14	19	21	18	21	27	18	34	34	397	0,9	1,09
2000	18	20	22	25	22	17	13	21	16	17	15	22	24	14	28	32	326	0,73	0,89
2001	19	31	20	22	21	18	20	22	15	18	14	13	21	19	29	27	329	0,75	0,9
2002	33	43	25	21	30	26	25	21	24	24	21	19	21	23	30	23	409	0,98	1,12
2003	22	30	19	22	11	13	10	6	12	14	10	9	10	9	14	14	225	0,54	0,62
2004	32	34	18	24	18	19	14	21	23	24	20	21	21	21	37	21	368	0,85	1,01
2005	16	19	16	17	16	12	14	15	11	16	13	16	12	10	19	23	245	0,22	0,35
2006	37	30	35	38	29	35	33	29	23	29	18	23	32	19	26	32	468	1,12	1,28
2007	18	16	9	12	7	6	3	7	5	5	5	3	8	8	8	10	130	0,31	0,36
2008	10	16	3	5	1	3	5	5	5	4	3	2	6	3	13	5	89	0,19	0,24
2009	8	21	7	10	3	6	9	6	6	8	4	6	6	2	8	7	117	0,27	0,31
2010	12	20	7	7	7	8	6	8	1	3	5	4	8	6	9	6	117	0,28	0,32
2011	6	13	0	7	1	5	2	2	2	5	4	2	1	2	5	3	60	0,17	0,20
2012	9	13	4	10	4	3	5	3	4	0	4	4	2	3	6	8	82	0,19	0,22
2013	9	19	2	6	2	2	1	2	0	2	2	1	1	2	0	53	0,14	0,15	



	Bewegingen			Gemiddelde 23-06	Gemiddelde 23-07
	Totaal	23-06	06-07		
1999	397	329	68	0,90	1,09
2000	291	266	60	0,73	0,89
2001	329	273	56	0,75	0,90
2002	409	356	53	0,98	1,12
2003	225	197	28	0,54	0,62
2004	368	310	58	0,85	1,01
2005	245	203	42	0,22	0,35
2006	468	410	58	1,12	1,28
2007	130	112	18	0,31	0,36
2008	89	71	18	0,19	0,24
2009	117	102	15	0,27	0,31
2010	117	102	15	0,28	0,32
2011	60	52	8	0,17	0,2
2012	82	68	14	0,19	0,22
2013	53	51	2	0,14	0,15

	23-0		0-1		1-2		2-3		3-4		4-5		5-6		6-7		TOTAAL	GEMIDDELDE 23-06	GEMIDDELDE 23-07
	V	A	V	A	V	A	V	A	V	A	V	A	V	A					
1999	132	134	99	86	102	84	89	63	82	70	76	64	77	62	77	95	1392	3,34	3,81
2000	76	76	61	74	65	79	45	53	52	65	34	60	53	50	55	82	980	2,30	2,68
2001	69	66	62	63	44	57	44	53	35	52	31	43	40	58	64	67	848	1,96	2,32
2002	68	68	67	41	65	53	57	59	50	36	40	40	33	47	46	57	827	1,96	2,27
2003	93	110	129	97	93	107	56	63	72	44	48	55	51	67	130	80	1295	2,97	3,55
2004	97	91	68	79	66	75	77	60	57	73	54	61	67	64	145	73	1207	2,70	3,3
2005	50	80	53	80	83	64	71	65	48	57	49	47	46	52	123	67	1035	2,32	2,84
2006	85	98	79	109	76	64	66	69	55	65	67	50	83	55	141	61	1223	2,80	3,35
2007	69	85	50	98	76	49	43	67	54	60	48	37	53	47	210	42	1088	2,29	2,98
2008	44	70	32	73	48	65	58	64	45	37	45	42	79	55	163	54	974	2,07	2,66
2009	57	59	65	87	47	52	39	44	23	28	32	20	56	23	144	60	836	1,73	2,29
2010	43	90	57	100	49	73	38	55	36	33	34	23	47	26	199	49	952	1,93	2,61
2011	46	75	56	94	56	54	45	29	30	38	36	29	70	18	192	45	913	1,85	2,5
2012	65	89	59	88	51	43	30	67	29	32	41	21	34	26	211	59	945	1,85	2,59
2013	55	84	46	80	43	33	25	28	20	15	22	17	12	19	231	52	782	1,37	2,14



	Bewegingen			Gemiddelde	
	Totaal	23-06	06-07	23-06	23-07
1999	1392	1220	172	3,34	3,81
2000	867	843	137	2,30	2,68
2001	848	717	131	1,96	2,32
2002	827	724	103	1,98	2,27
2003	1295	1085	210	2,97	3,55
2004	1207	989	218	2,70	3,30
2005	1035	845	190	2,32	2,84
2006	1223	1021	202	2,80	3,35
2007	1088	836	252	2,29	2,98
2008	974	757	217	2,07	2,66
2009	836	632	204	1,73	2,29
2010	952	704	248	1,93	2,61
2011	913	676	237	1,85	2,50
2012	945	675	270	1,85	2,59
2013	782	499	283	1,37	2,14



# **VERKLARING**

## 1. GEREGELDE VLUCHTEN

- 1.1 Regelmatische vlucht  
Passagiers- of vrachttransportdienst uitgevoerd volgens een regelmatig uurrooster
- 1.2 Ontdubbelingsvlucht  
Vervoerdienst van passagiers of vracht ingelegd ten gevolge van een verkeerstoename op een regelmatige lijn

## 2. VRACHTVLUCHTEN EN/OF GEMENGDE VLUCHTEN

- 2.1 Ad hoc vrachtvluchten en/of gemengde vluchten als regelmatig voorzien op een uurrooster

## 3. CHARTERVLUCHTEN

- 3.1 Gedecommercialiseerde regelmatige vlucht  
Vlucht als regelmatig voorzien op een uurrooster, vervolgens tot charter omgevormd en als dusdanig uitgevoerd
- 3.2 Luchtvervoer van personen die een groepsreis (met verblijf tegen vastgestelde prijs) ondernemen waarvoor de biljetten openbaar te koop worden gesteld
- 3.3 Luchtvervoer van personen behorende tot een bepaalde organisatie die een groepsreis (met verblijf inbegrepen) ondernemen
- 3.4 idem 3.3 zonder verblijf

## 4. ZAKENVLUCHTEN

- 4.1 Luchttaxi  
Commerciële vlucht door een gehuurd toestel uitgevoerd voor het vervoer van minder dan 7 personen en waarvan de bestemming door de huurder wordt vastgesteld.
- 4.2 Zakenvlucht  
Verplaatsing per vliegtuig om een zakenreis te ondernemen

## 5. TRAININGSVLUCHTEN

- 5.1 Opleidingsvlucht  
Vlucht door één of meerdere leerling-piloten uitgevoerd met het oog op het verwerven van een vergunning of een hogere kwalificatie

- 5.2 Proefvlucht  
- Vlucht om de gedraging/de uitrusting van een toestel te controleren alvorens het in dienst te stellen of na een gebeurlijke herstelling/montage of onderhoudswerken  
- Vlucht ter nazicht van de grondinstallaties der luchtvaartterreinen
- 5.3 Oefenvlucht  
Vlucht uitgevoerd door één of meerdere gebrevetteerde piloten om hen toe te laten hun bekwaamheden vereist voor het besturen van een toestel te onderhouden

## 6. TOURINGVLUCHTEN

- 6.1 Touring vlucht of pleziervlucht  
Vluchten uitgevoerd door een vliegtuig dat met een toeristisch doel een plezierreis onderneemt

## 7. LOKALE VLUCHTEN

- 7.1 Publiciteitsvlucht : propaganda- of publiciteitsvlucht met als doel de aandacht van het publiek te trekken
- 7.2 Demonstratievlucht : vlucht met als doel het voorstellen van een vliegtuig
- 7.3 Fotovlucht : vlucht bestemd voor het maken van luchtopnamen
- 7.4 Luchtvaartdoop : vlucht uitgevoerd met een beperkt aantal passagiers op basis van een vooraf bepaald tarief
- 7.5 Vlucht voor valschermspringers : vlucht om één of meerdere valschermspringers neer te laten

## 8. DIVERSEN

- 8.1 Af- en omleidingsvluchten
- 8.2 Leveringsvlucht  
vlucht uitgevoerd door een vlieg constructeur met het oog op het leveren van een toestel
- 8.3 Positioneringsvlucht
- 8.4 Militaire vlucht  
vlucht uitgevoerd met een vliegtuig met een militaire inschrijving of met een vliegtuig bestuurd door een lid van de luchtmacht in bevolen dienst
- 8.5 Vlucht voor het exclusieve transport van staatshoofden of leden van de regering in functie

**Samenstelling :**  
Vlaamse Overheid  
Departement Mobiliteit en Openbare Werken  
**Verantwoordelijke uitgever :**  
Gino Vanspauwen  
Algemeen Directeur  
Internationale Luchthaven Oostende - Brugge

**Depotnummer :**  
**D/2014/3241/041**