



STATISTISCH JAARBOEK 2008



Vlaamse overheid

Departement Mobiliteit en Openbare Werken

Luchthaven Antwerpen

INHOUD

<u>VOORWOORD</u>	3
<u>EVOLUTIE 1998-2008</u>	5
PASSAGIERS	5
BEWEGINGEN	5
VRACHT (IN TON)	5
<u>INDELING VOLGENS TYPE 2006-2008</u>	6
PASSAGIERS	6
BEWEGINGEN	6
VRACHT (IN TON)	7
<u>EVOLUTIE PER MAAND 1998-2008</u>	8
PASSAGIERS	8
BEWEGINGEN	9
VRACHT (IN TON)	10
<u>MAANDELIJKS PER TYPE 2006-2008</u>	11
LIJNVLUCHTEN	11
CHARTERVLUCHTEN	12
AD HOC-VLUCHTEN + 3 TON	13
AD HOC-VLUCHTEN – 3 TON	14
LOKALE VLUCHTEN	15
TRAININGSVLUCHTEN	16
ANDERE VLUCHTEN	17
<u>VERKLARING</u>	18

(blanco)

Voorwoord

De Luchthaven Antwerpen wordt beheerd door de Vlaamse overheid, Departement Mobiliteit en Openbare Werken als een “Dienst met Afzonderlijk Beheer”. Dit “Statistisch Jaarboek 2008” bevat de gedetailleerde gegevens met betrekking tot het aantal passagiers, het aantal bewegingen en de vracht op de Luchthaven Antwerpen.

Na enkele jaren van dalende cijfers, werd deze trend in 2006 doorbroken met een groei van 3,6% tot 147.849 passagiers. Het jaar 2007 werd afgesloten met een totaal van 174.858 passagiers, zodat met een stijging van ruim 18% ten opzichte van het voorgaande jaar, de groei voortgezet werd. In 2008 werden 176.971 passagiers genoteerd. Dit is een toename van 1,2%. Het aantal vliegbewegingen steeg in 2008 met 8,7% tot 56.072.

Ruim 107.000 passagiers maakten gebruik van de lijnvluchten naar London City en Manchester die uitgevoerd worden door VLM Airlines. Dit is een daling van 6,4% ten opzichte van 2007. Ook de groei van de zakenluchtvaart in de eerste jaarhelft (ad hoc-vluchten + 3 ton), met een stijging van 7% in de passagiersaantallen en ruim 12% in de bewegingen, werd in het najaar compleet weggevaagd door de economische en financiële crisis.

Bijkomende exemplaren van dit Statistisch Jaarboek 2008 kunnen aangevraagd worden bij:

Vlaamse Overheid
Departement Mobiliteit en Openbare Werken
Luchthaven Antwerpen
Luchthavenlei z/n
2100 Antwerpen

Tel: 03-285 65 11
Fax: 03-285 65 01

De overname van statistische gegevens is toegelaten mits bronvermelding.

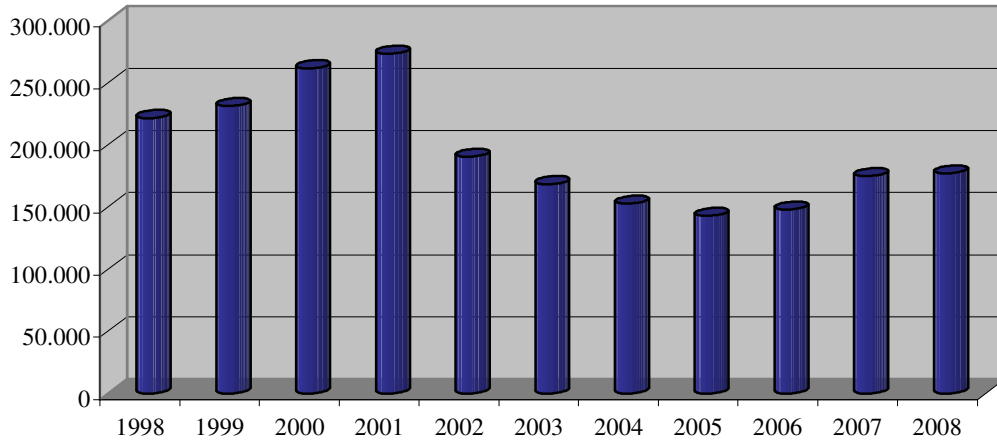
Januari 2009
English version available

(blanco)

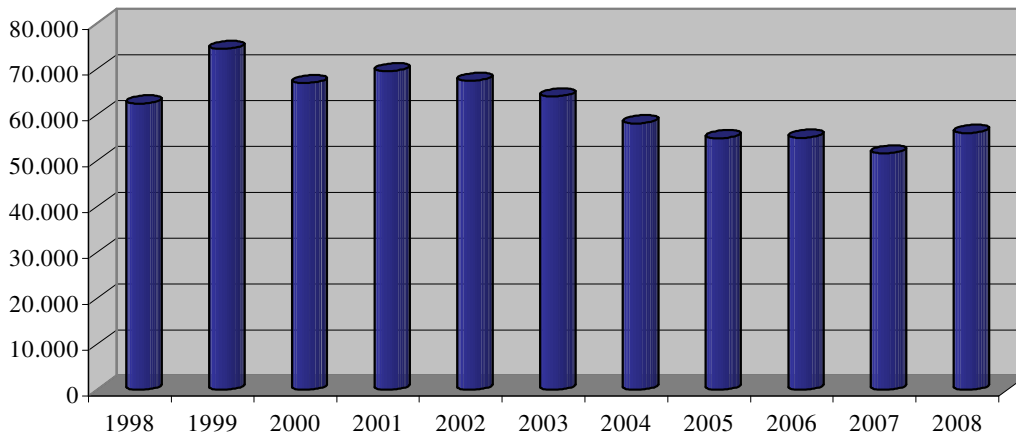
Evolutie 1998-2008

	1998	1999	2000	2001	2002	2003	2004	2005	2006	2007	2008
Passagiers	221.523	231.113	261.576	273.208	190.362	168.283	152.682	142.737	147.849	174.858	176.971
Bewegingen	62.462	74.370	66.909	69.515	67.435	64.000	58.132	54.871	55.023	51.589	56.072
Vracht (in ton)	6.860	7.281	7.997	6.684	5.240	4.903	4.281	4.664	6.825	5.312	5.562

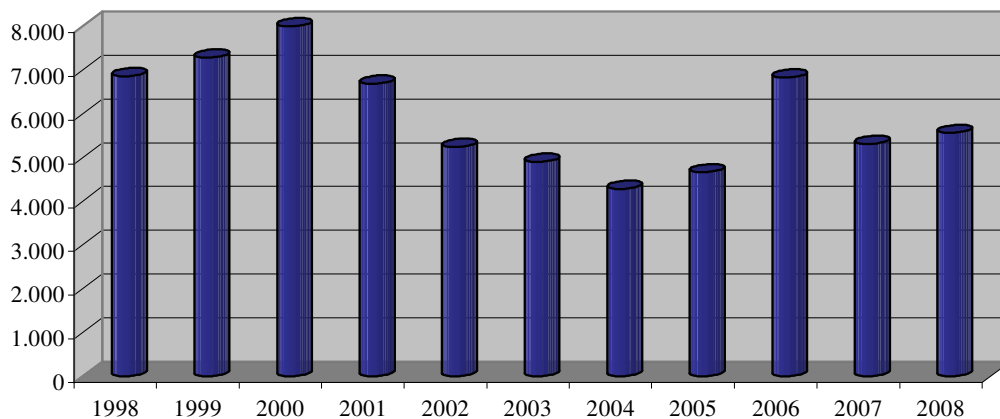
Passagiers



Bewegingen



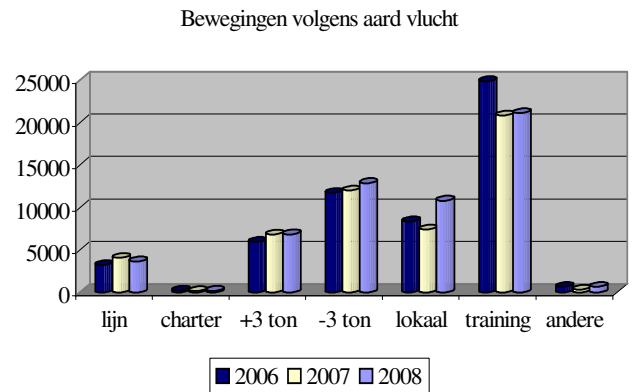
Vracht (in ton)



Indeling volgens type 2006-2008

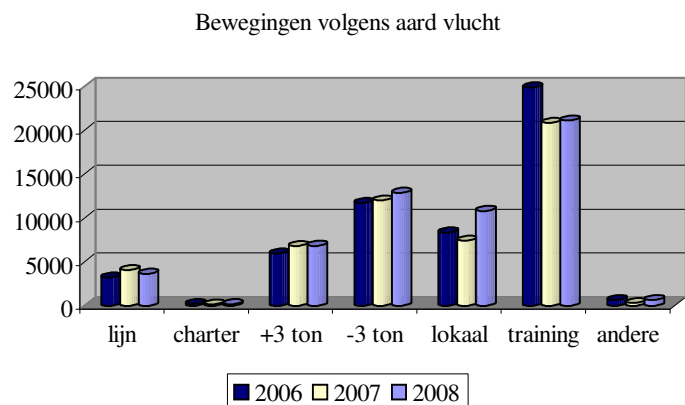
Passagiers

	2006	2007	2008
Lijnvluchten	85.099	114.427	107.071
Chartervluchten	4.242	2.718	3.483
Ad hoc +3 ton	10.412	11.717	11.756
Ad hoc -3 ton	12.612	12.678	15.138
Lokale vluchten	9.798	12.365	17.612
Trainingsvluchten	25.559	20.627	21.178
Andere vluchten	127	326	733
Totaal	147.849	174.858	176.971



Bewegingen

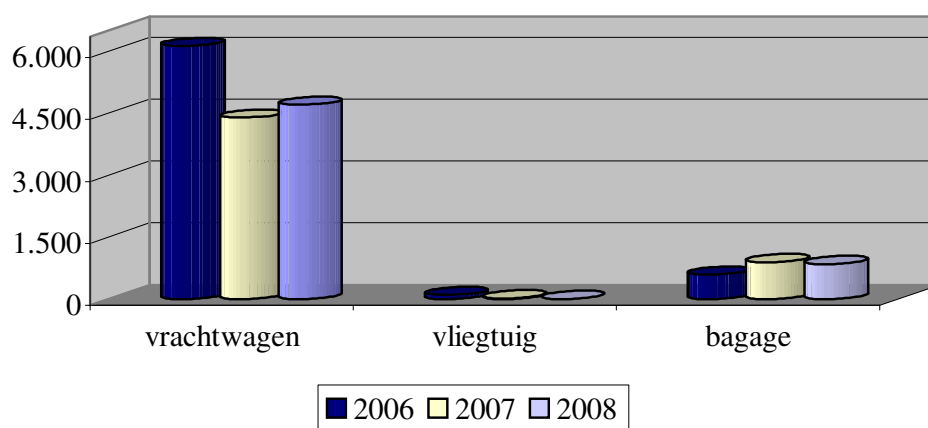
	2006	2007	2008
Lijnvluchten	3.228	4.077	3.648
Chartervluchten	198	140	178
Ad hoc +3 ton	5.982	6.821	6.834
Ad hoc -3 ton	11.737	12.010	12.863
Lokale vluchten	8.340	7.426	10.799
Trainingsvluchten	24.870	20.813	21.110
Andere vluchten	668	302	640
Totaal	55.023	51.589	56.072



Vracht (in ton)

	2006	2007	2008
Vrachtwagen	6.133	4.396	4.704
Vliegtuig	101	20	7
Bagage	591	896	851
Totaal	6.825	5.312	5.562

Vracht (in ton) per type

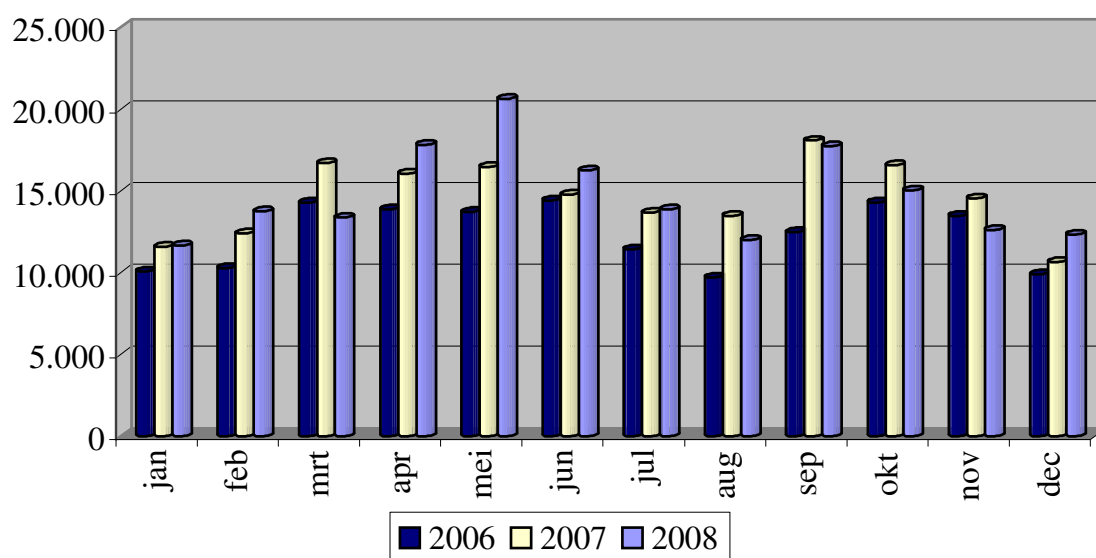


Evolutie per maand 1998-2008

Passagiers

	1998	1999	2000	2001	2002	2003	2004	2005	2006	2007	2008
Januari	16.445	14.458	17.848	20.203	15.169	13.190	10.045	10.057	10.066	11.572	11.651
Februari	18.135	13.594	19.592	20.450	15.846	13.196	11.549	10.900	10.269	12.380	13.735
Maart	20.311	17.814	21.092	23.083	20.927	15.826	13.767	11.771	14.279	16.692	13.360
April	19.029	20.235	20.899	21.738	18.273	14.733	12.434	11.992	13.870	16.052	17.818
Mei	20.804	21.811	25.890	26.766	22.538	16.307	13.116	11.933	13.695	16.459	20.613
Juni	18.993	21.439	24.965	25.280	15.596	15.703	14.211	14.504	14.420	14.761	16.231
Juli	21.250	21.393	22.225	22.574	14.034	14.589	12.266	11.727	11.424	13.654	13.862
Augustus	19.614	19.831	20.977	22.729	11.366	12.043	12.602	11.477	9.704	13.480	12.004
September	18.077	20.468	22.897	21.378	14.861	15.057	15.714	13.578	12.464	18.068	17.734
Oktober	17.679	21.080	22.785	22.902	15.149	14.053	13.742	11.555	14.301	16.560	15.034
November	17.190	21.600	22.769	24.989	13.577	12.698	12.745	11.846	13.464	14.530	12.609
December	13.996	17.390	19.637	21.116	13.026	10.888	10.491	11.397	9.893	10.650	12.320
Totaal	221.523	231.113	261.576	273.208	190.362	168.283	152.682	142.737	147.849	174.858	176.971

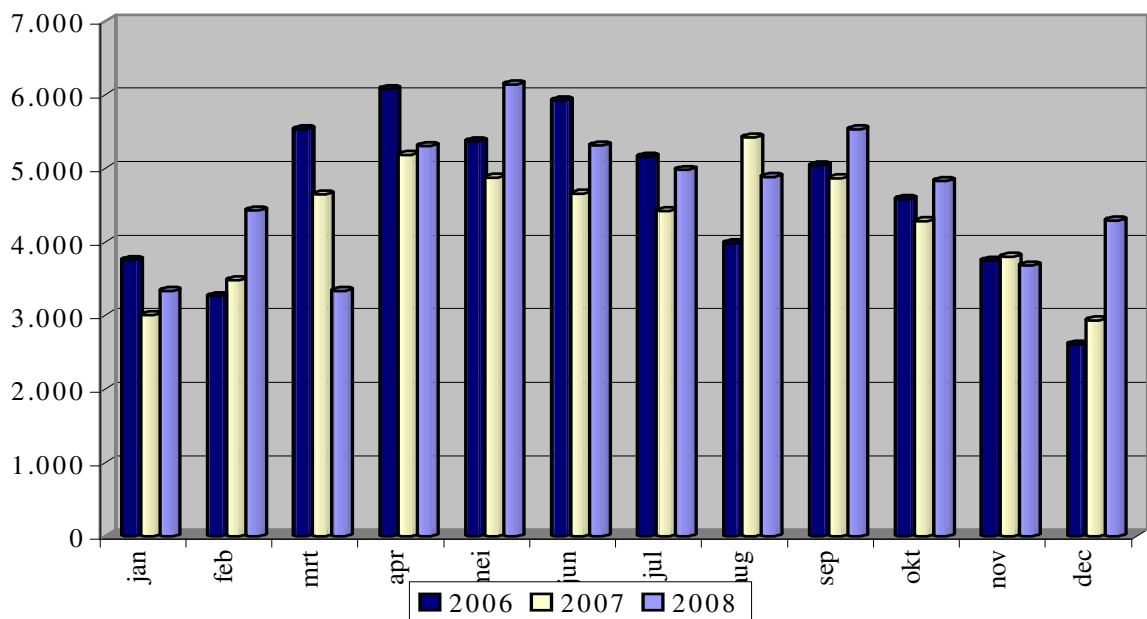
Passagiers per maand



Bewegingen

	1998	1999	2000	2001	2002	2003	2004	2005	2006	2007	2008
Januari	4.138	4.594	4.902	5.746	4.249	3.871	3.758	3.972	3.752	3.006	3.336
Februari	4.546	3.986	6.106	5.263	4.098	5.107	3.816	3.494	3.262	3.482	4.430
Maart	5.046	6.512	5.444	4.857	6.899	6.232	5.640	4.570	5.532	4.646	3.337
April	5.244	7.216	6.207	6.218	6.906	4.888	5.384	4.634	6.078	5.190	5.302
Mei	6.538	7.868	6.142	7.194	7.196	6.534	5.796	4.714	5.364	4.880	6.147
Juni	5.560	7.814	6.741	6.788	6.052	5.996	5.330	5.200	5.922	4.657	5.314
Juli	6.482	8.047	6.136	6.424	6.083	6.107	5.306	5.029	5.158	4.418	4.981
Augustus	7.438	6.852	6.296	6.804	5.500	5.782	5.978	6.218	3.980	5.419	4.885
September	5.596	6.128	5.336	5.408	6.176	5.715	5.462	5.178	5.038	4.870	5.530
Oktober	3.868	5.838	4.849	6.156	5.086	5.030	5.064	4.530	4.586	4.281	4.833
November	4.864	5.982	5.416	4.685	4.994	4.648	3.668	3.622	3.748	3.805	3.683
December	3.142	3.533	3.334	3.972	4.196	4.090	2.930	3.710	2.603	2.935	4.294
Totaal	62.462	74.370	66.909	69.515	67.435	64.000	58.132	54.871	55.023	51.589	56.072

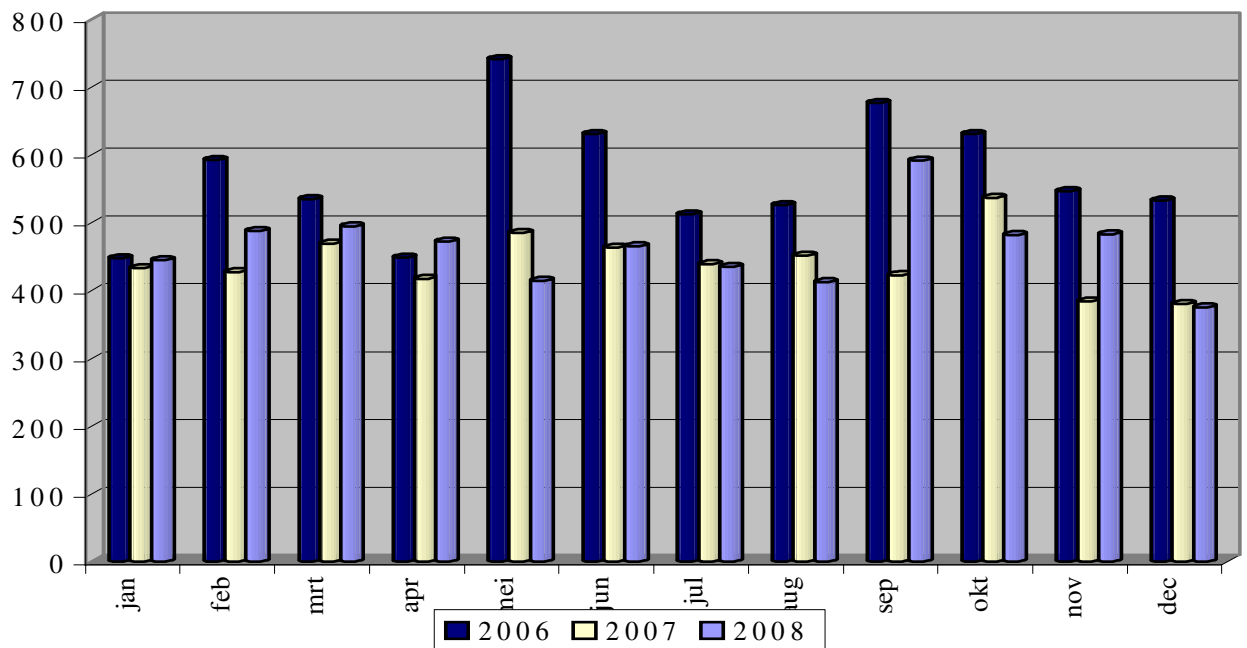
Bewegingen per maand



Vracht (in ton)

	1998	1999	2000	2001	2002	2003	2004	2005	2006	2007	2008
Januari	536	531	681	626	517	471	263	372	448	433	445
Februari	577	541	526	630	540	413	334	409	593	427	488
Maart	544	454	561	596	454	307	334	471	535	470	495
April	590	546	573	500	292	308	416	382	449	418	472
Mei	554	540	828	600	445	389	309	417	742	485	415
Juni	547	503	820	559	483	377	334	405	631	464	466
Juli	770	737	584	634	545	521	350	410	513	439	435
Augustus	604	622	742	645	355	420	337	357	526	452	413
September	619	621	709	423	370	413	277	360	677	423	592
Oktober	569	633	649	464	372	384	439	329	631	537	482
November	489	898	619	502	422	466	433	359	547	384	483
December	461	655	705	505	445	434	455	393	533	380	376
Totaal	6.860	7.281	7.997	6.684	5.240	4.903	4.281	4.664	6.825	5.312	5.562

Vracht (in ton) per maand



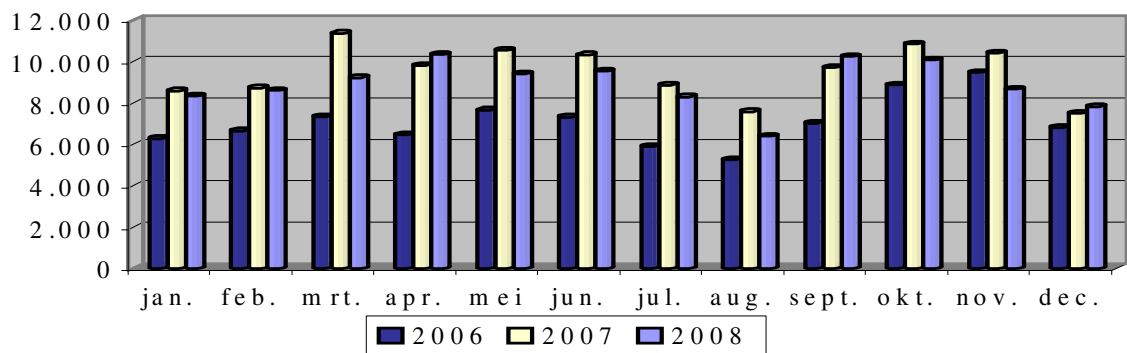
Maandelijks per type 2006-2008

Lijnvluchten

Passagiers

	jan.	feb.	mrt.	apr.	mei	jun.	jul.	aug.	sept.	okt.	nov.	dec.	totaal
2006	6.285	6.655	7.331	6.468	7.653	7.330	5.907	5.257	7.029	8.885	9.477	6.822	85.099
2007	8.595	8.738	11.380	9.831	10.560	10.336	8.872	7.598	9.713	10.858	10.430	7.516	114.427
2008	8.344	8.623	9.238	10.350	9.415	9.550	8.301	6.405	10.251	10.082	8.683	7.829	107.071

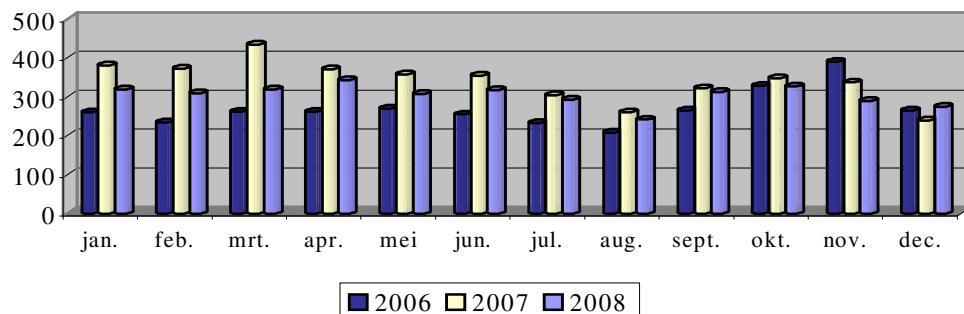
Passagiers lijnvluchten



Bewegingen

	jan.	feb.	mrt.	apr.	mei	jun.	jul.	aug.	sept.	okt.	nov.	dec.	totaal
2006	260	234	262	262	270	254	232	208	264	328	390	264	3.228
2007	380	372	434	370	358	354	304	260	321	348	337	239	4.077
2008	319	308	319	343	307	316	293	241	312	326	289	275	3.648

Bewegingen lijnvluchten

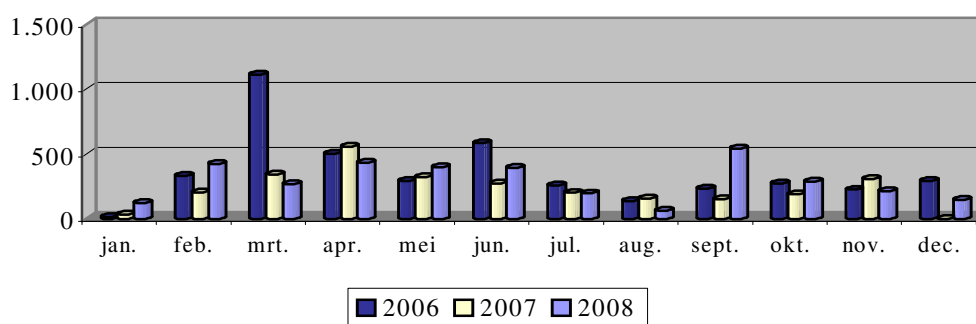


Chartervluchten

Passagiers

	jan.	feb.	mrt.	apr.	mei	jun.	jul.	aug.	sept.	okt.	nov.	dec.	totaal
2006	14	330	1.112	499	292	584	258	136	232	270	225	290	4.242
2007	31	202	342	556	320	270	201	153	148	188	307	0	2.718
2008	122	423	266	432	400	392	196	62	541	288	215	146	3.483

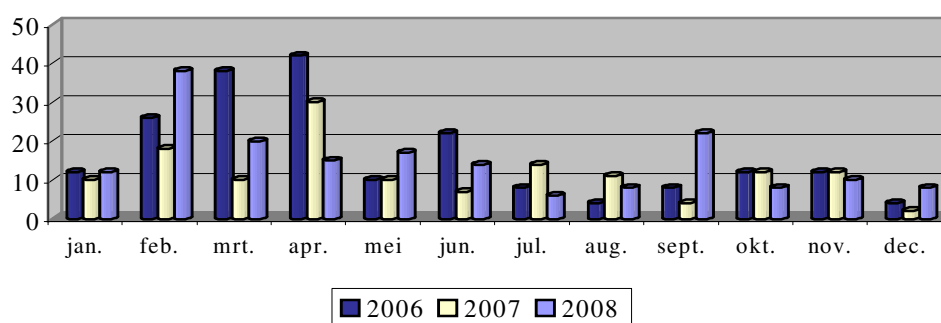
Passagiers chartervluchten



Bewegingen

	jan.	feb.	mrt.	apr.	mei	jun.	jul.	aug.	sept.	okt.	nov.	dec.	totaal
2006	12	26	38	42	10	22	8	4	8	12	12	4	198
2007	10	18	10	30	10	7	14	11	4	12	12	2	140
2008	12	38	20	15	17	14	6	8	22	8	10	8	178

Bewegingen chartervluchten

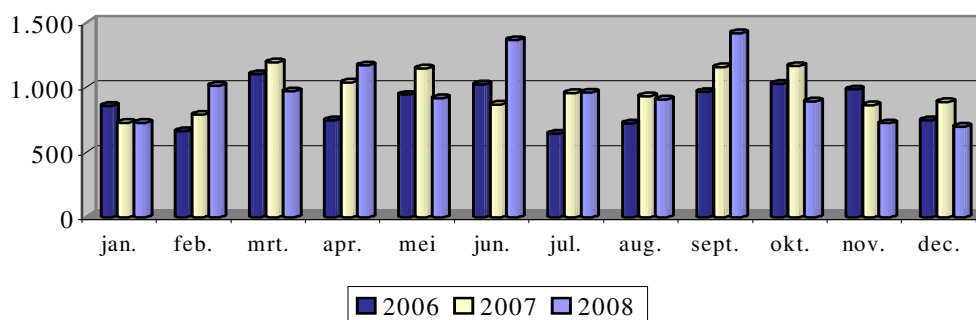


Ad hoc-vluchten + 3 ton

Passagiers

	jan.	feb.	mrt.	apr.	mei	jun.	jul.	aug.	sept.	okt.	nov.	dec.	totaal
2006	858	660	1.102	744	943	1.023	642	719	966	1.027	984	744	10.412
2007	725	788	1.196	1.037	1.147	869	957	930	1.154	1.164	863	887	11.717
2008	725	1.013	968	1.170	915	1.366	961	908	1.419	891	723	697	11.756

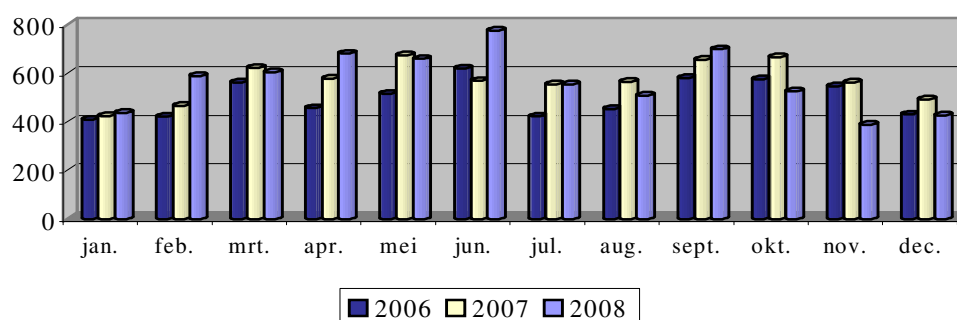
Passagiers ad hoc-vluchten + 3 ton



Bewegingen

	jan.	feb.	mrt.	apr.	mei	jun.	jul.	aug.	sept.	okt.	nov.	dec.	totaal
2006	408	420	562	456	514	618	422	452	580	574	546	430	5.982
2007	424	464	622	578	674	568	553	564	656	665	562	491	6.821
2008	437	588	602	680	659	775	553	506	698	525	386	425	6.834

Bewegingen ad hoc-vluchten + 3 ton

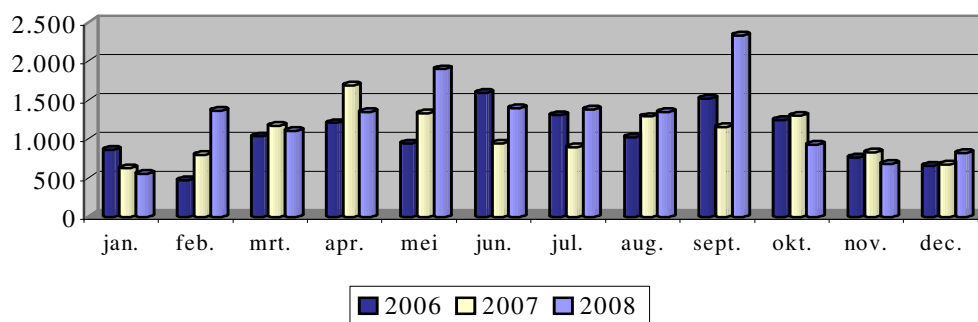


Ad hoc-vluchten – 3 ton

Passagiers

	jan.	feb.	mrt.	apr.	mei	jun.	jul.	aug.	sept.	okt.	nov.	dec.	totaal
2006	863	471	1.034	1.205	943	1.589	1.305	1.019	1.521	1.243	764	655	12.612
2007	623	793	1.170	1.692	1.330	938	894	1.287	1.152	1.302	824	673	12.678
2008	548	1.367	1.106	1.347	1.897	1.395	1.377	1.351	2.331	921	680	818	15.138

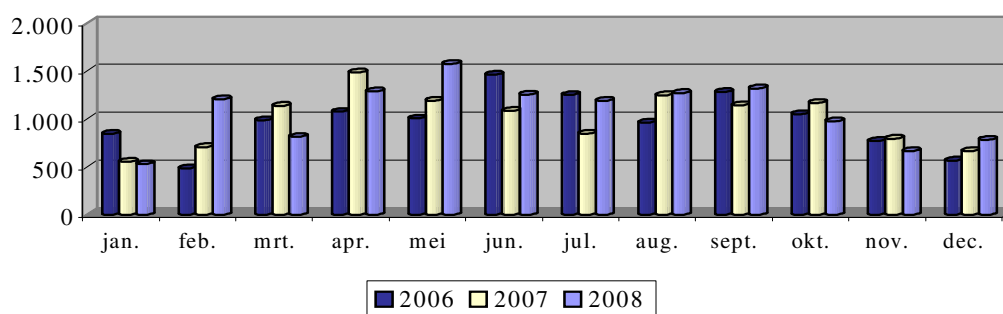
Passagiers ad hoc-vluchten - 3 ton



Bewegingen

	jan.	feb.	mrt.	apr.	mei	jun.	jul.	aug.	sept.	okt.	nov.	dec.	totaal
2006	844	484	986	1.076	1.006	1.462	1.250	962	1.282	1.050	770	565	11.737
2007	554	704	1.136	1.484	1.190	1.082	846	1.246	1.141	1.166	796	665	12.010
2008	529	1.206	814	1.287	1.575	1.255	1.187	1.268	1.318	975	665	784	12.863

Bewegingen ad hoc-vluchten - 3 ton

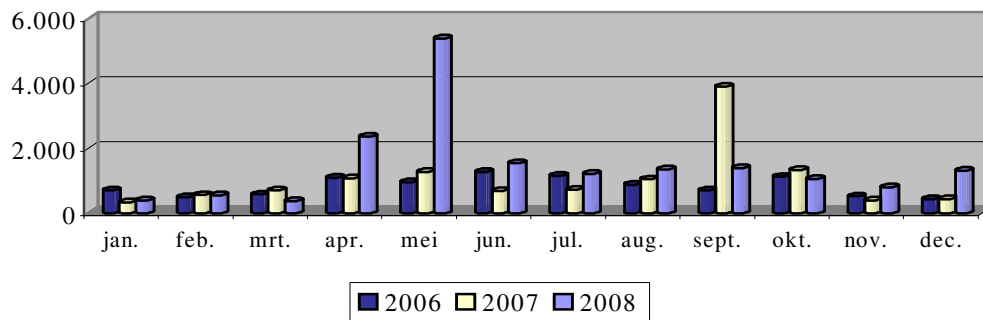


Lokale vluchten

Passagiers

	jan.	feb.	mrt.	apr.	mei	jun.	jul.	aug.	sept.	okt.	nov.	dec.	totaal
2006	688	478	568	1.088	958	1.256	1.142	874	700	1.116	510	420	9.798
2007	324	550	702	1.062	1.258	683	722	1.038	3.894 ¹	1.316	388	428	12.365
2008	378	536	356	2.364	5.376	1.532	1.212	1.346	1.374	1.050	788	1.300	17.612

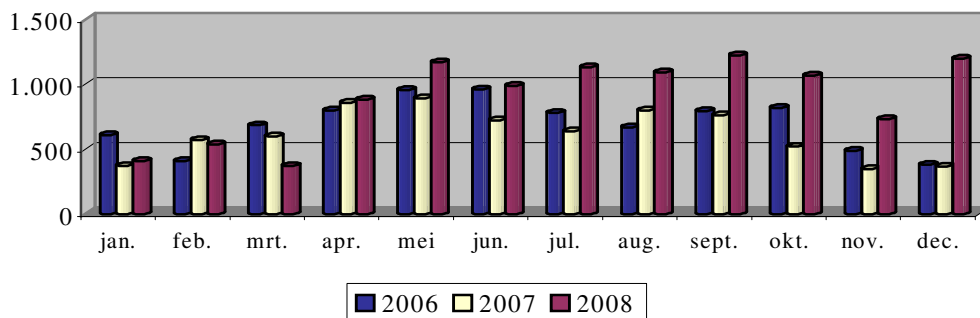
Passagiers lokale vluchten



Bewegingen

	jan.	feb.	mrt.	apr.	mei	jun.	jul.	aug.	sept.	okt.	nov.	dec.	totaal
2006	608	408	684	798	954	962	780	666	794	818	488	380	8.340
2007	370	568	600	856	890	720	638	798	758	518	344	366	7.426
2008	410	534	370	880	1.171	990	1.132	1.090	1.224	1.068	732	1.198	10.799

Bewegingen lokale vluchten



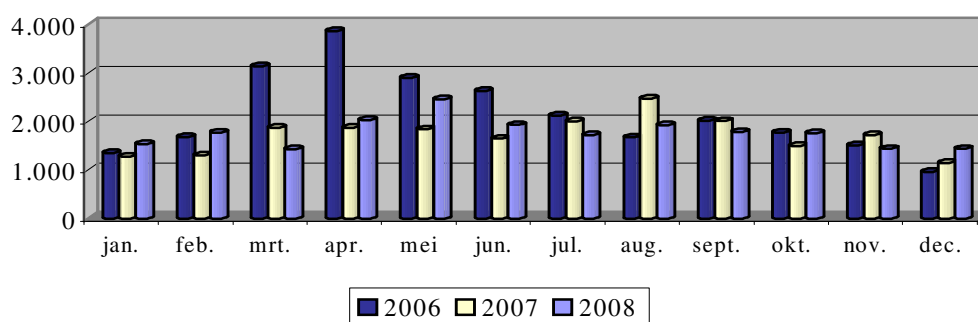
¹ Op 18 september 2007 vond de 27^e Luchtvaartdag plaats waarbij ruim 1.400 mindervalide kinderen een luchtdoop maakten, gespreid over een 40-tal vluchten.

Trainingsvluchten

Passagiers

	jan.	feb.	mrt.	apr.	mei	jun.	jul.	aug.	sept.	okt.	nov.	dec.	totaal
2006	1.350	1.673	3.128	3.864	2.898	2.628	2.112	1.668	2.016	1.760	1.500	962	25.559
2007	1.266	1.302	1.872	1.868	1.838	1.642	2.004	2.474	2.007	1.490	1.718	1.146	20.627
2008	1.530	1.768	1.426	2.028	2.456	1.928	1.710	1.926	1.784	1.754	1.434	1.434	21.178

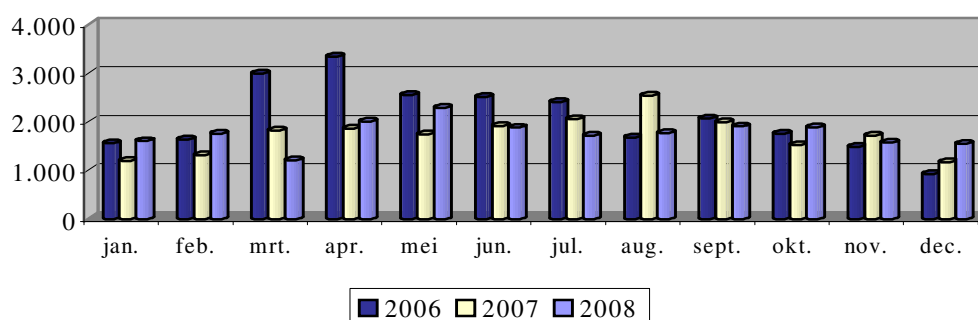
Passagiers trainingsvluchten



Bewegingen

	jan.	feb.	mrt.	apr.	mei	jun.	jul.	aug.	sept.	okt.	nov.	dec.	totaal
2006	1.554	1.640	2.994	3.340	2.546	2.512	2.400	1.672	2.064	1.748	1.480	920	24.870
2007	1.196	1.314	1.818	1.860	1.736	1.914	2.053	2.538	1.986	1.516	1.712	1.170	20.813
2008	1.603	1.752	1.210	1.997	2.291	1.877	1.712	1.764	1.902	1.882	1.570	1.550	21.110

Bewegingen trainingsvluchten



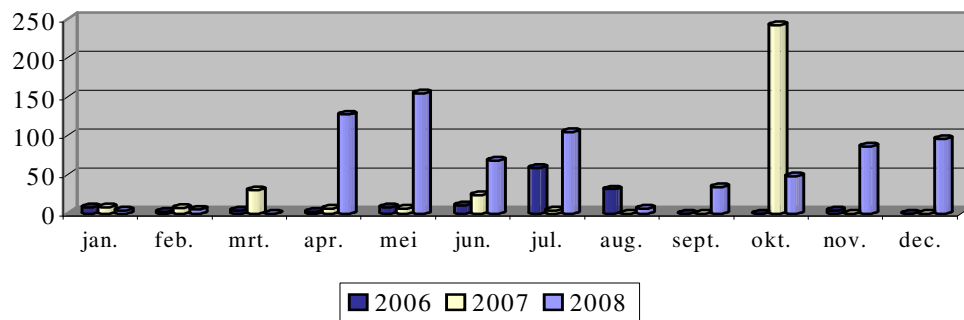
Andere vluchten

(= militaire vluchten, fotovluchten, uitwijkingen)

Passagiers

	jan.	feb.	mrt.	apr.	mei	jun.	jul.	aug.	sept.	okt.	nov.	dec.	totaal
2006	8	2	4	2	8	10	58	31	0	0	4	0	127
2007	8	7	30	6	6	23	4	0	0	242 ²	0	0	326
2008	4	5	0	127 ³	154	68	105	6	34	48	86	96	733

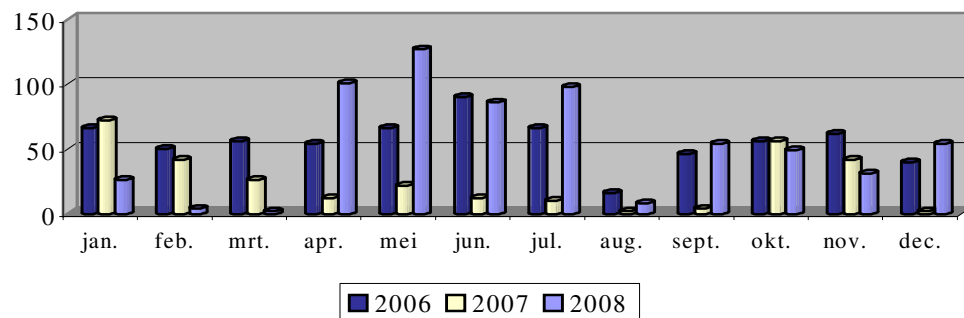
Passagiers andere vluchten



Bewegingen

	jan.	feb.	mrt.	apr.	mei	jun.	jul.	aug.	sept.	okt.	nov.	dec.	totaal
2006	66	50	56	54	66	90	66	16	46	56	62	40	668
2007	72	42	26	12	22	12	10	2	4	56	42	2	302
2008	26	4	2	101 ⁴	127	86	98	8	54	49	31	54	640

Bewegingen andere vluchten



² Op 8 oktober 2007 startte een vierdaagse legeroefening met de landing van 8 C-130's op de Luchthaven Antwerpen. Hierbij werden manschappen en voertuigen ontscheept voor de verdere oefening in de Antwerpse regio.

³ Vanaf april 2008 worden foto- en afleidingsvluchten als een aparte categorie opgenomen in de maandstatistieken; voordien werden deze bij de ad-hoc vluchten geteld.

Verklaring

1. LIJNVLUCHTEN

Passagiers- of vrachttransportdienst uitgevoerd volgens regelmatig uurrooster.

2. CHARTERVLUCHTEN

Voorbehouden aan leden van een organisatie die in groep een reis “vervoer en verblijf inbegrepen” ondernemen of die een reis ondernemen waarbij enkel het vervoer in groep is voorzien.

3. AD HOC-VLUCHTEN (-3 TON EN +3 TON)

Verplaatsing met een luchtvaartuig om een zakenreis te ondernemen of een vlucht uitgevoerd door een luchtvaartuig voor het vervoer van minder dan 7 personen en waarvan de bestemming wordt vastgesteld, met één of meerdere landingen buiten de luchthaven van vertrek.

4. LOKALE VLUCHTEN

- 4.1. Verplaatsing met een luchtvaartuig waarbij de luchthaven van vertrek als bestemming wordt vastgesteld, dus zonder landingen buiten de luchthaven van vertrek.
- 4.2. Luchtdoop: vlucht uitgevoerd in gesloten kring met passagiers aan boord op basis van een vooraf bepaald tarief.

5. TRAININGSVLUCHTEN

- 5.1. Opleidingsvlucht: vlucht door een of meerdere leerling-piloten uitgevoerd met het oog op het verwerven van een vergunning of een hogere kwalificatie.
- 5.2. Proefvlucht: vlucht voor het nazien van
 - de gedraging, de uitrusting van een luchtvaartuig alvorens het in dienst te stellen of na een gebeurlijke herstelling en montage of onderhoudswerken;
 - de grondinstallaties van de luchthaventerreinen.
- 5.3. Oefenvlucht: vlucht uitgevoerd door een of meerdere gebrevetteerde piloten om hen toe te laten hun bekwaamheden vereist voor het besturen van een luchtvaartuig te onderhouden.

6. ANDERE VLUCHTEN

- 6.1. Af- en omleidingsvlucht.
- 6.2. Leverantievlucht: vlucht door een vliegtuigconstructeur uitgevoerd met het oog op het leveren van een luchtvaartuig.
- 6.3. Terplaatsestellingsvlucht: verplaatsing van een leeg luchtvaartuig van of naar een ander luchtvaarterrein dan zijn thuishaven en beschouwd als vertrekpunt van een regelmatige of onregelmatige vervoerdienst van passagiers of goederen.
- 6.4. Militaire vlucht: vlucht uitgevoerd door een luchtvaartuig voorzien van een militaire inschrijving of bestuurd door een lid van de luchtmacht in bevolen dienst.
- 6.5. Vlucht van een staatsluchtvaartuig.

Logo Vlaamse overheid

Samenstelling

Departement Mobiliteit en Openbare Werken
Luchthaven Antwerpen
Katleen Pittevils

Verantwoordelijke uitgever

Ir. Fernand Desmyter
Secretaris-generaal

Druk

Agentschap voor Facilitair Management
Digitale Drukkerij

Depot nummer

D/2009/3241/043

Uitgave januari 2009

(achterkant kaart)