



departement
Mobiliteit en
Openbare Werken

STATISTISCH JAARBOEK 2009



Vlaamse overheid



INHOUD

<u>VOORWOORD</u>	3
<u>EVOLUTIE 1999-2009</u>	5
PASSAGIERS	5
BEWEGINGEN.....	5
VRACHT (IN TON)	5
<u>INDELING VOLGENS TYPE 2007-2009</u>	6
PASSAGIERS	6
BEWEGINGEN.....	6
VRACHT (IN TON)	6
<u>EVOLUTIE PER MAAND 1999-2009</u>	7
PASSAGIERS	7
BEWEGINGEN.....	8
VRACHT (IN TON)	9
<u>MAANDELIJKS PER TYPE 2007-2009</u>	10
LIJNVLUCHTEN.....	10
CHARTERVLUCHTEN.....	11
AD HOC-VLUCHTEN + 3 TON	12
AD HOC-VLUCHTEN – 3 TON	13
LOKALE VLUCHTEN	14
TRAININGSVLUCHTEN.....	15
ANDERE VLUCHTEN	16
<u>VERKLARING</u>	17

Voorwoord

De Luchthaven Antwerpen wordt beheerd door de Vlaamse overheid, Departement Mobiliteit en Openbare Werken als een “Dienst met Afzonderlijk Beheer”. Dit “Statistisch Jaarboek 2009” bevat de gedetailleerde gegevens met betrekking tot het aantal passagiers, het aantal bewegingen en de vracht op de Luchthaven Antwerpen.

In 2009 maakten 169.446 passagiers gebruik van de Luchthaven Antwerpen. Met deze kleine daling van 4,3% blijft de terugval beperkt in vergelijking met andere luchthavens. Bovendien tonen de statistieken van het laatste kwartaal een duidelijke heropleving. Terwijl de eerste jaarhelft gekenmerkt werd door een terugloop van de passagiersaantallen met bijna 9%, doet de tweede jaarhelft het dus duidelijk beter met zelfs stijgende passagiersaantallen in de 3 laatste maanden.

Op de verbinding Antwerpen-London City werden de laatste 3 maanden van 2009 evenveel passagiers vervoerd als in 2008. De vlucht naar Manchester kende van oktober tot en met december 2009 zelfs een toename van het aantal passagiers met ruim 17%. Ook de zakenvluchten kennen een heropleving sinds oktober 2009, met een toename van 4,5% in passagiersaantallen tijdens het laatste kwartaal.

Bijkomende exemplaren van dit Statistisch Jaarboek 2009 kunnen aangevraagd worden bij:

Vlaamse Overheid
Departement Mobiliteit en Openbare Werken
Luchthaven Antwerpen
Luchthavenlei z/n
2100 Antwerpen

Tel: 03-285 65 11
Fax: 03-285 65 01

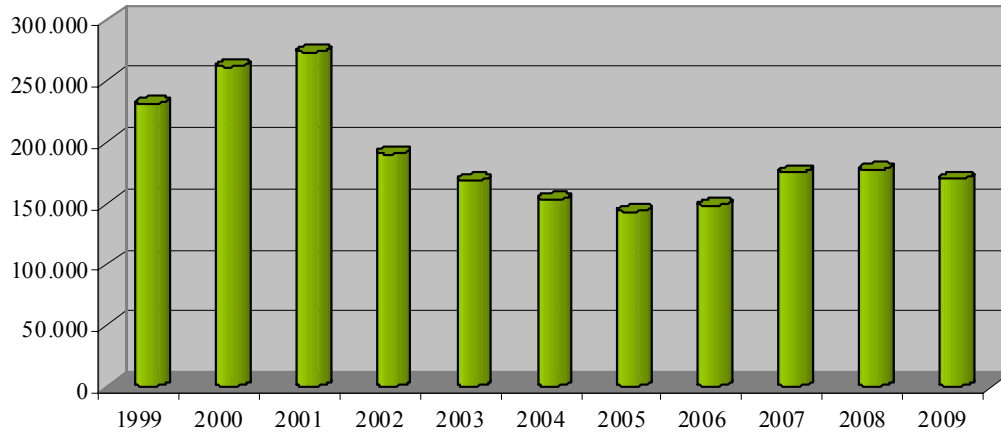
De overname van statistische gegevens is toegelaten mits bronvermelding.

Januari 2010
English version available

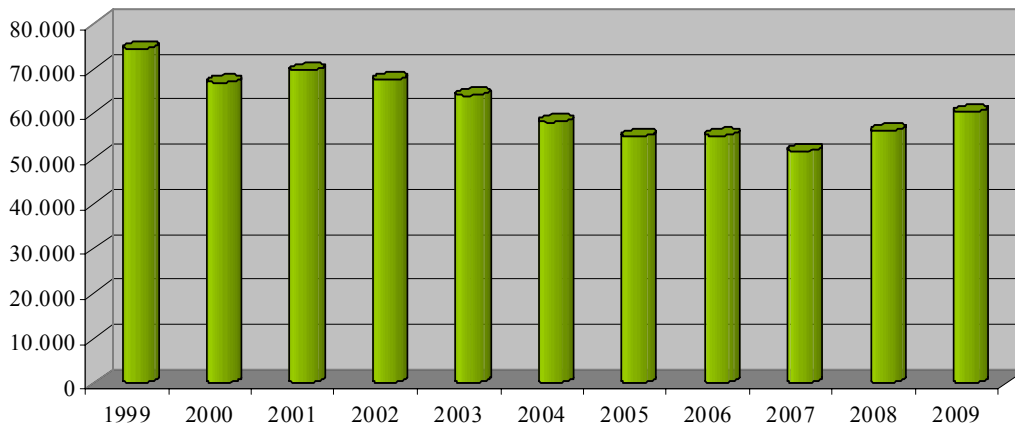
Evolutie 1999-2009

	1999	2000	2001	2002	2003	2004	2005	2006	2007	2008	2009
Passagiers	231.113	261.576	273.208	190.362	168.283	152.682	142.737	147.849	174.858	176.971	169.446
Bewegingen	74.370	66.909	69.515	67.435	64.000	58.132	54.871	55.023	51.589	56.072	60.266
Vracht (in ton)	7.281	7.997	6.684	5.240	4.903	4.281	4.664	6.825	5.312	5.562	4.592

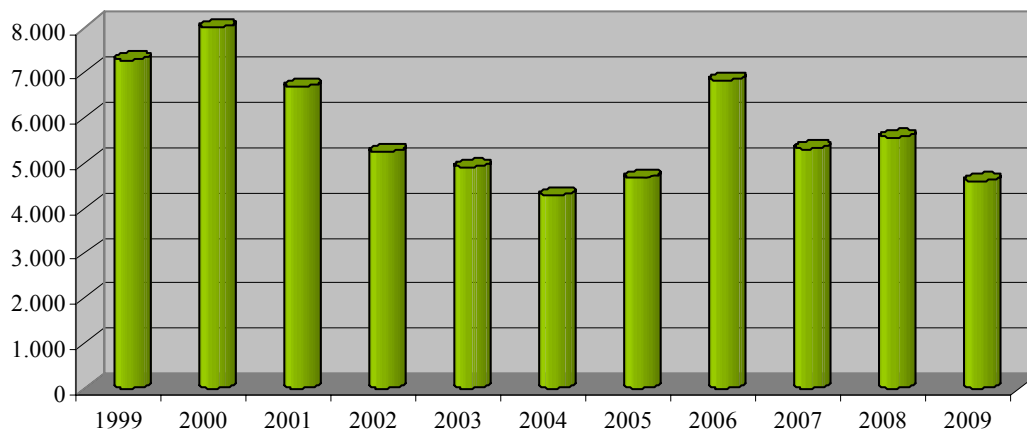
Passagiers



Bewegingen



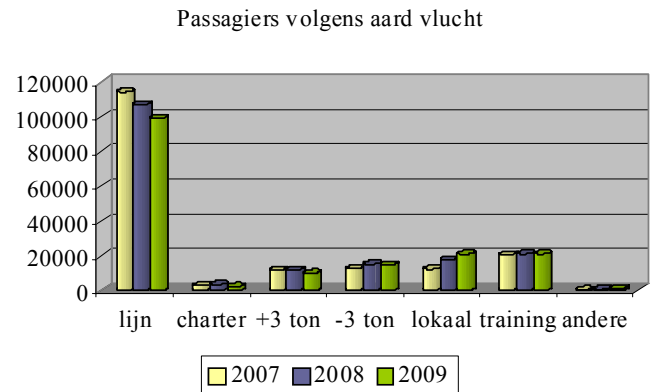
Vracht (in ton)



Indeling volgens type 2007-2009

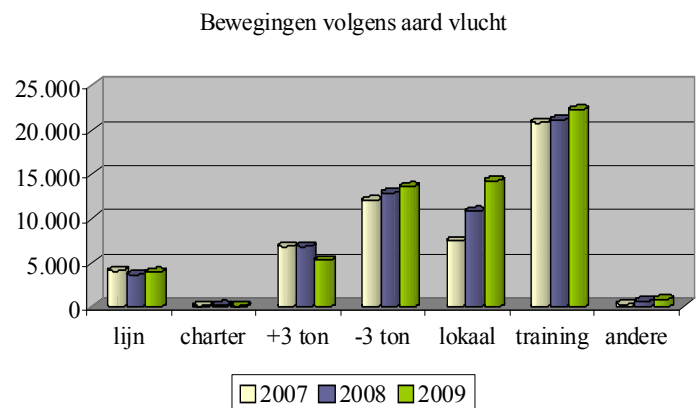
Passagiers

	2007	2008	2009
Lijnvluchten	114.427	107.071	99.254
Chartervluchten	2.718	3.483	2.247
Ad hoc +3 ton	11.717	11.756	9.978
Ad hoc -3 ton	12.678	15.138	14.696
Lokale vluchten	12.365	17.612	21.018
Trainingsvluchten	20.627	21.178	21.082
Andere vluchten	326	733	1.171
Totaal	174.858	176.971	169.446



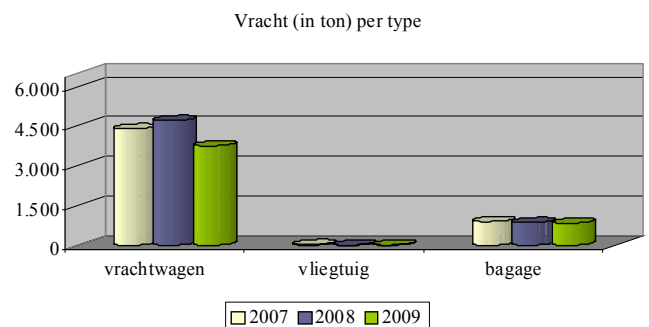
Bewegingen

	2007	2008	2009
Lijnvluchten	4.077	3.648	3.930
Chartervluchten	140	178	143
Ad hoc +3 ton	6.821	6.834	5.260
Ad hoc -3 ton	12.010	12.863	13.585
Lokale vluchten	7.426	10.799	14.250
Trainingsvluchten	20.813	21.110	22.267
Andere vluchten	302	640	831
Totaal	51.589	56.072	60.266



Vracht (in ton)

	2007	2008	2009
Vrachtwagen ¹	4.396	4.704	3.752
Vliegtuig	20	7	10
Bagage	896	851	830
Totaal	5.312	5.562	4.592



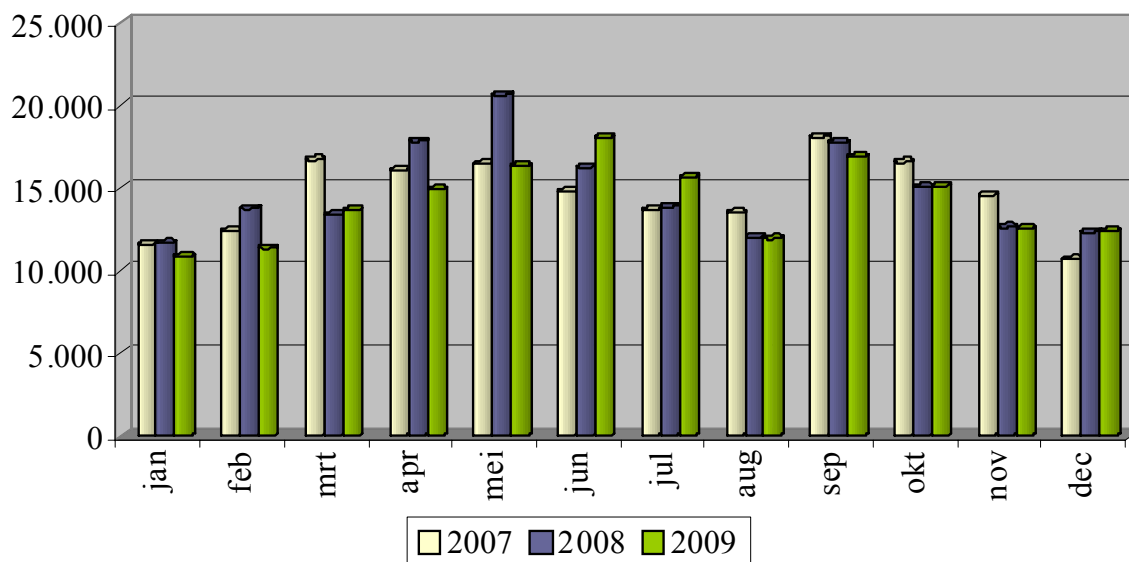
¹ Het betreft hier wegvracht onder luchtvrachtbrief.

Evolutie per maand 1999-2009

Passagiers

	1999	2000	2001	2002	2003	2004	2005	2006	2007	2008	2009
Januari	14.458	17.848	20.203	15.169	13.190	10.045	10.057	10.066	11.572	11.651	10.833
Februari	13.594	19.592	20.450	15.846	13.196	11.549	10.900	10.269	12.380	13.735	11.350
Maart	17.814	21.092	23.083	20.927	15.826	13.767	11.771	14.279	16.692	13.360	13.648
April	20.235	20.899	21.738	18.273	14.733	12.434	11.992	13.870	16.052	17.818	14.890
Mei	21.811	25.890	26.766	22.538	16.307	13.116	11.933	13.695	16.459	20.613	16.325
Juni	21.439	24.965	25.280	15.596	15.703	14.211	14.504	14.420	14.761	16.231	18.045
Juli	21.393	22.225	22.574	14.034	14.589	12.266	11.727	11.424	13.654	13.862	15.616
Augustus	19.831	20.977	22.729	11.366	12.043	12.602	11.477	9.704	13.480	12.004	11.926
September	20.468	22.897	21.378	14.861	15.057	15.714	13.578	12.464	18.068	17.734	16.855
Oktober	21.080	22.785	22.902	15.149	14.053	13.742	11.555	14.301	16.560	15.034	15.083
November	21.600	22.769	24.989	13.577	12.698	12.745	11.846	13.464	14.530	12.609	12.520
December	17.390	19.637	21.116	13.026	10.888	10.491	11.397	9.893	10.650	12.320	12.355
Totaal	231.113	261.576	273.208	190.362	168.283	152.682	142.737	147.849	174.858	176.971	169.446

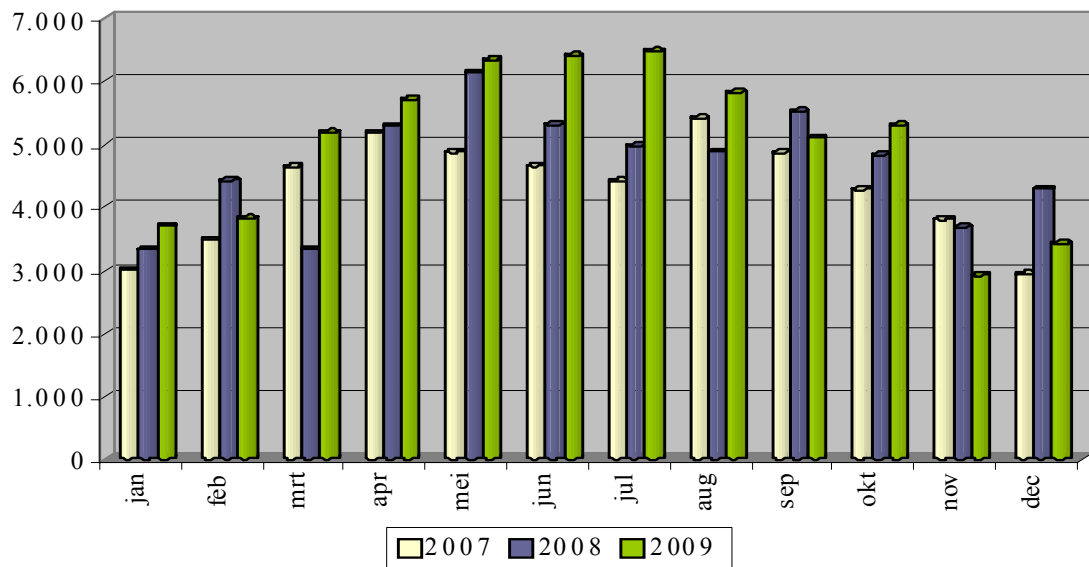
Passagiers per maand



Bewegingen

	1999	2000	2001	2002	2003	2004	2005	2006	2007	2008	2009
Januari	4.594	4.902	5.746	4.249	3.871	3.758	3.972	3.752	3.006	3.336	3.703
Februari	3.986	6.106	5.263	4.098	5.107	3.816	3.494	3.262	3.482	4.430	3.827
Maart	6.512	5.444	4.857	6.899	6.232	5.640	4.570	5.532	4.646	3.337	5.194
April	7.216	6.207	6.218	6.906	4.888	5.384	4.634	6.078	5.190	5.302	5.714
Mei	7.868	6.142	7.194	7.196	6.534	5.796	4.714	5.364	4.880	6.147	6.347
Juni	7.814	6.741	6.788	6.052	5.996	5.330	5.200	5.922	4.657	5.314	6.416
Juli	8.047	6.136	6.424	6.083	6.107	5.306	5.029	5.158	4.418	4.981	6.492
Augustus	6.852	6.296	6.804	5.500	5.782	5.978	6.218	3.980	5.419	4.885	5.831
September	6.128	5.336	5.408	6.176	5.715	5.462	5.178	5.038	4.870	5.530	5.104
Oktober	5.838	4.849	6.156	5.086	5.030	5.064	4.530	4.586	4.281	4.833	5.304
November	5.982	5.416	4.685	4.994	4.648	3.668	3.622	3.748	3.805	3.683	2.914
December	3.533	3.334	3.972	4.196	4.090	2.930	3.710	2.603	2.935	4.294	3.420
Totaal	74.370	66.909	69.515	67.435	64.000	58.132	54.871	55.023	51.589	56.072	60.266

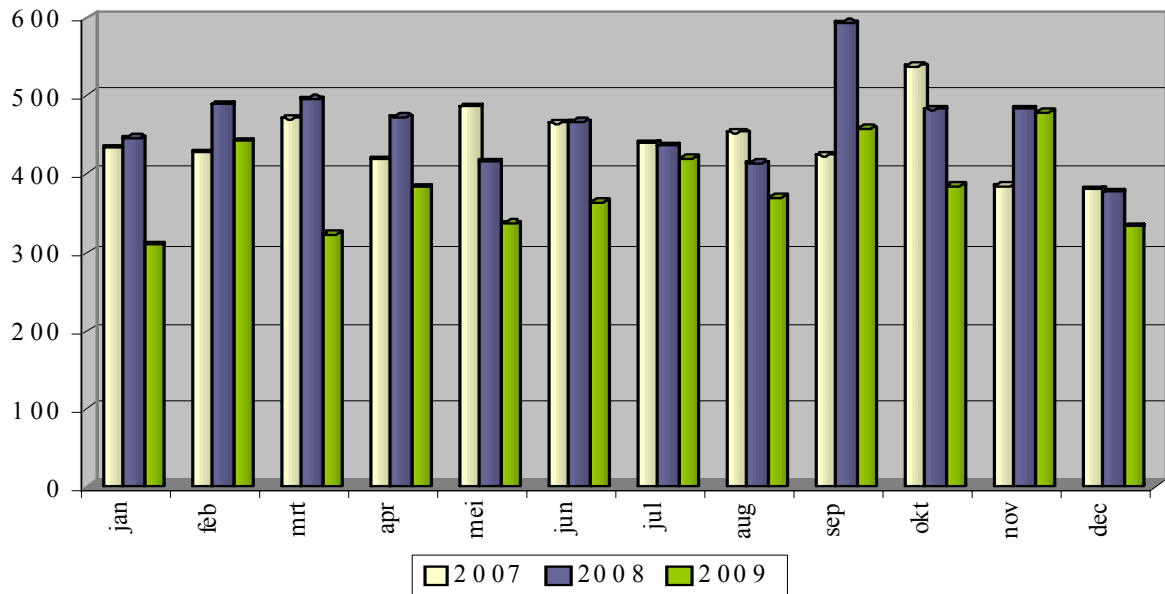
Bewegingen per maand



Vracht (in ton)

	1999	2000	2001	2002	2003	2004	2005	2006	2007	2008	2009
Januari	531	681	626	517	471	263	372	448	433	445	309
Februari	541	526	630	540	413	334	409	593	427	488	441
Maart	454	561	596	454	307	334	471	535	470	495	322
April	546	573	500	292	308	416	382	449	418	472	382
Mei	540	828	600	445	389	309	417	742	485	415	336
Juni	503	820	559	483	377	334	405	631	464	466	363
Juli	737	584	634	545	521	350	410	513	439	435	419
Augustus	622	742	645	355	420	337	357	526	452	413	369
September	621	709	423	370	413	277	360	677	423	592	457
Oktober	633	649	464	372	384	439	329	631	537	482	384
November	898	619	502	422	466	433	359	547	384	483	478
December	655	705	505	445	434	455	393	533	380	376	332
Totaal	7.281	7.997	6.684	5.240	4.903	4.281	4.664	6.825	5.312	5.562	4.592

Vracht (in ton) per maand



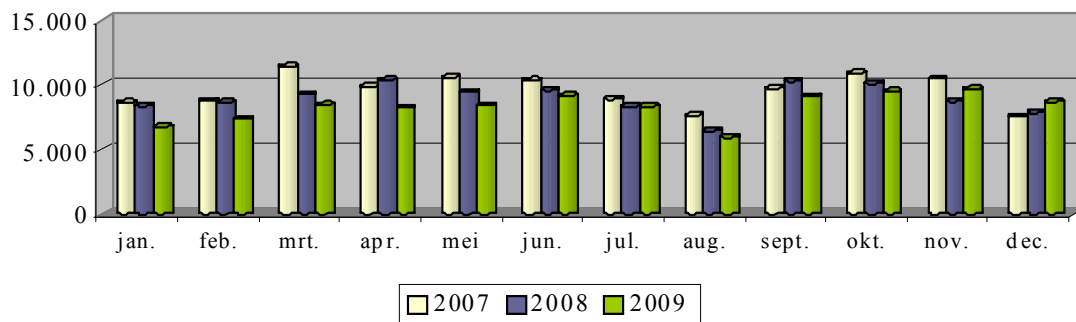
Maandelijks per type 2007-2009

Lijnvluchten

Passagiers

	jan.	feb.	mrt.	apr.	mei	jun.	jul.	aug.	sept.	okt.	nov.	dec.	totaal
2007	8.595	8.738	11.380	9.831	10.560	10.336	8.872	7.598	9.713	10.858	10.430	7.516	114.427
2008	8.344	8.623	9.238	10.350	9.415	9.550	8.301	6.405	10.251	10.082	8.683	7.829	107.071
2009	6.712	7.354	8.402	8.211	8.377	9.133	8.301	5.932	9.080	9.459	9.647	8.646	99.254

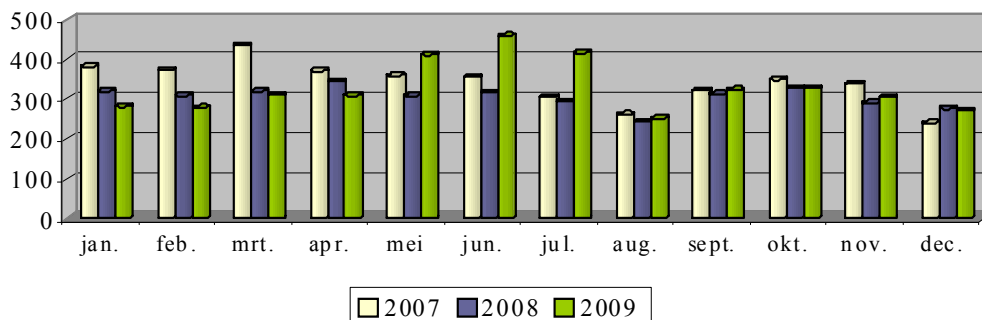
Passagiers lijnvluchten



Bewegingen

	jan.	feb.	mrt.	apr.	mei	jun.	jul.	aug.	sept.	okt.	nov.	dec.	totaal
2007	380	372	434	370	358	354	304	260	321	348	337	239	4.077
2008	319	308	319	343	307	316	293	241	312	326	289	275	3.648
2009	280	277	310	308	410	457	415	251	322	326	304	270	3.930

Bewegingen lijnvluchten

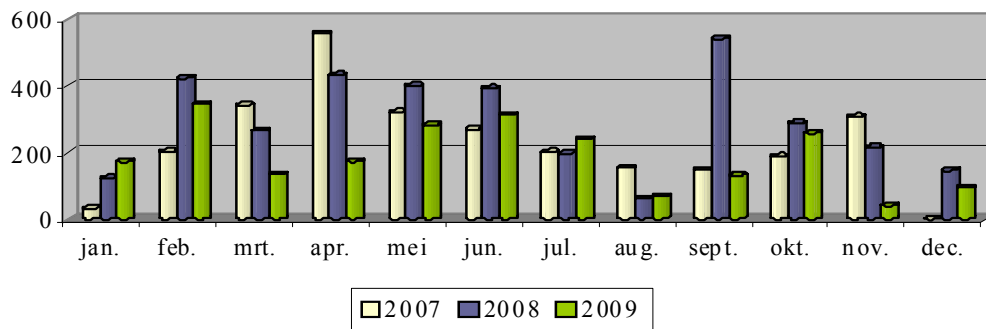


Chartervluchten

Passagiers

	jan.	feb.	mrt.	apr.	mei	jun.	jul.	aug.	sept.	okt.	nov.	dec.	totaal
2007	31	202	342	556	320	270	201	153	148	188	307	0	2.718
2008	122	423	266	432	400	392	196	62	541	288	215	146	3.483
2009	172	345	134	172	282	312	240	68	130	258	40	94	2.247

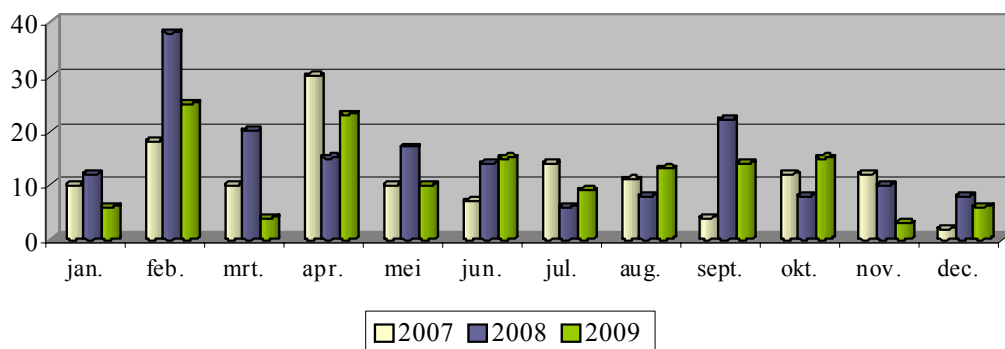
Passagiers chartervluchten



Bewegingen

	jan.	feb.	mrt.	apr.	mei	jun.	jul.	aug.	sept.	okt.	nov.	dec.	totaal
2007	10	18	10	30	10	7	14	11	4	12	12	2	140
2008	12	38	20	15	17	14	6	8	22	8	10	8	178
2009	6	25	4	23	10	15	9	13	14	15	3	6	143

Bewegingen chartervluchten

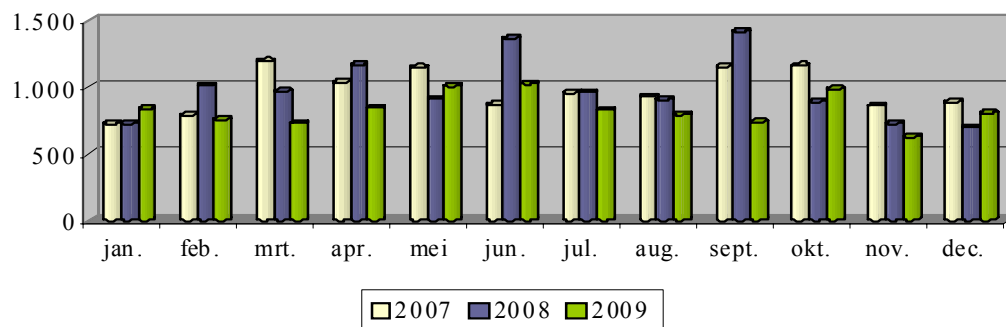


Ad hoc-vluchten + 3 ton

Passagiers

	jan.	feb.	mrt.	apr.	mei	jun.	jul.	aug.	sept.	okt.	nov.	dec.	totaal
2007	725	788	1.196	1.037	1.147	869	957	930	1.154	1.164	863	887	11.717
2008	725	1.013	968	1.170	915	1.366	961	908	1.419	891	723	697	11.756
2009	838	756	728	846	1.008	1.025	828	794	739	985	627	804	9.978

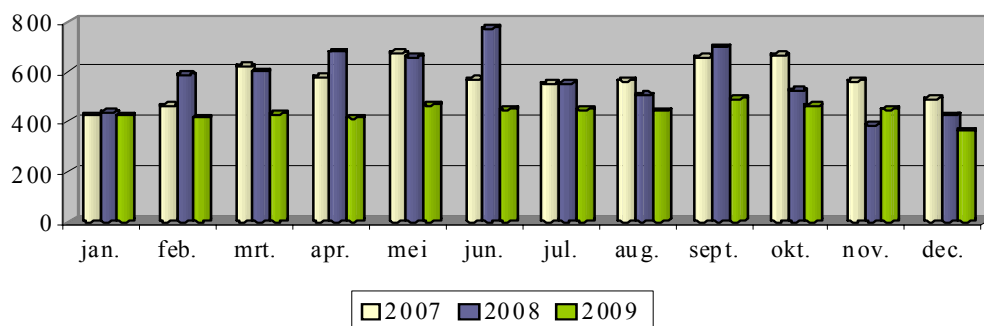
Passagiers ad hoc-vluchten + 3 ton



Bewegingen

	jan.	feb.	mrt.	apr.	mei	jun.	jul.	aug.	sept.	okt.	nov.	dec.	totaal
2007	424	464	622	578	674	568	553	564	656	665	562	491	6.821
2008	437	588	602	680	659	775	553	506	698	525	386	425	6.834
2009	424	415	430	414	467	450	448	442	493	463	450	364	5.260

Bewegingen ad hoc-vluchten + 3 ton

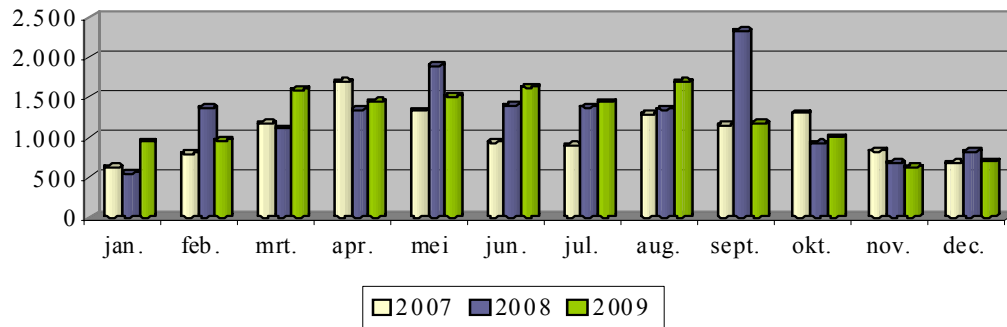


Ad hoc-vluchten – 3 ton

Passagiers

	jan.	feb.	mrt.	apr.	mei	jun.	jul.	aug.	sept.	okt.	nov.	dec.	totaal
2007	623	793	1.170	1.692	1.330	938	894	1.287	1.152	1.302	824	673	12.678
2008	548	1.367	1.106	1.347	1.897	1.395	1.377	1.351	2.331	921	680	818	15.138
2009	939	961	1.596	1.445	1.511	1.623	1.439	1.690	1.174	999	624	695	14.696

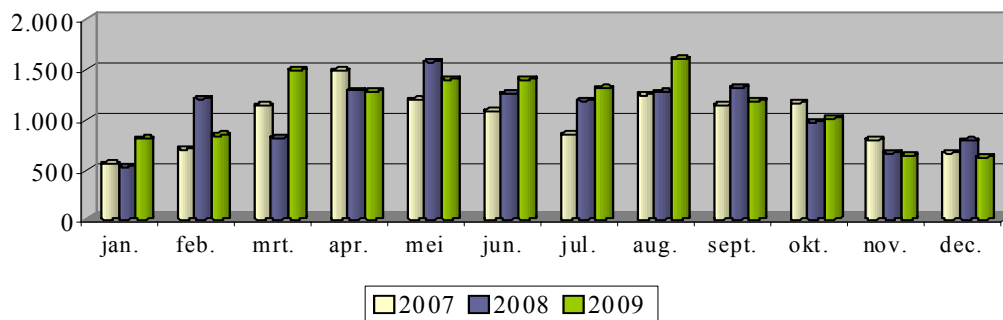
Passagiers ad hoc-vluchten - 3 ton



Bewegingen

	jan.	feb.	mrt.	apr.	mei	jun.	jul.	aug.	sept.	okt.	nov.	dec.	totaal
2007	554	704	1.136	1.484	1.190	1.082	846	1.246	1.141	1.166	796	665	12.010
2008	529	1.206	814	1.287	1.575	1.255	1.187	1.268	1.318	975	665	784	12.863
2009	805	840	1.492	1.279	1.403	1.400	1.309	1.603	1.185	1.010	636	623	13.585

Bewegingen ad hoc-vluchten - 3 ton

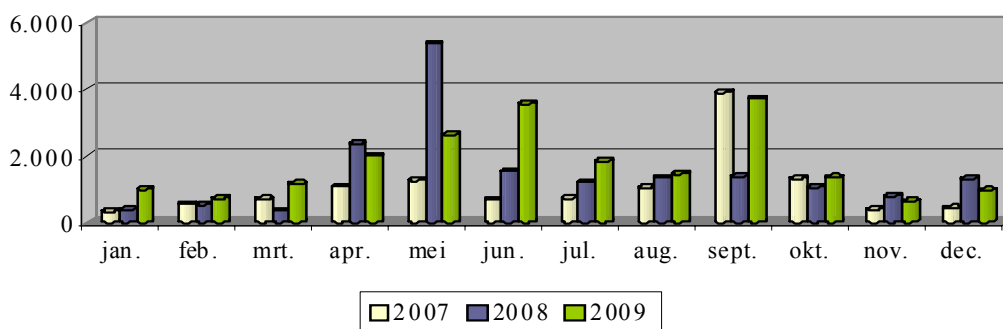


Lokale vluchten

Passagiers

	jan.	feb.	mrt.	apr.	mei	jun.	jul.	aug.	sept.	okt.	nov.	dec.	totaal
2007	324	550	702	1.062	1.258	683	722	1.038	3.894 ²	1.316	388	428	12.365
2008	378	536	356	2.364	5.376	1.532	1.212	1.346	1.374	1.050	788	1.300	17.612
2009	988	728	1.158	1.998	2.628	3.566	1.840	1.458	3.714 ³	1.354	638	948	21.018

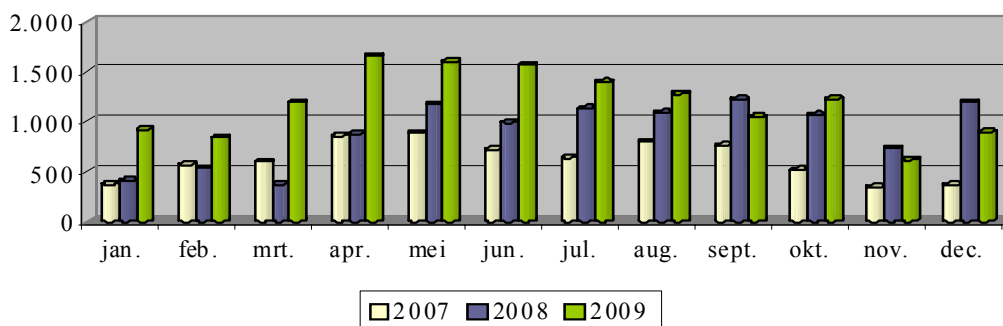
Passagiers lokale vluchten



Bewegingen

	jan.	feb.	mrt.	apr.	mei	jun.	jul.	aug.	sept.	okt.	nov.	dec.	totaal
2007	370	568	600	856	890	720	638	798	758	518	344	366	7.426
2008	410	534	370	880	1.171	990	1.132	1.090	1.224	1.068	732	1.198	10.799
2009	924	840	1.195	1.656	1.601	1.567	1.396	1.280	1.048	1.228	619	896	14.250

Bewegingen lokale vluchten



² Op 18 september 2007 vond de 27^e Luchtvaartdag plaats waarbij ruim 1.400 mindervalide kinderen een luchtdoop maakten, gespreid over een 40-tal vluchten.

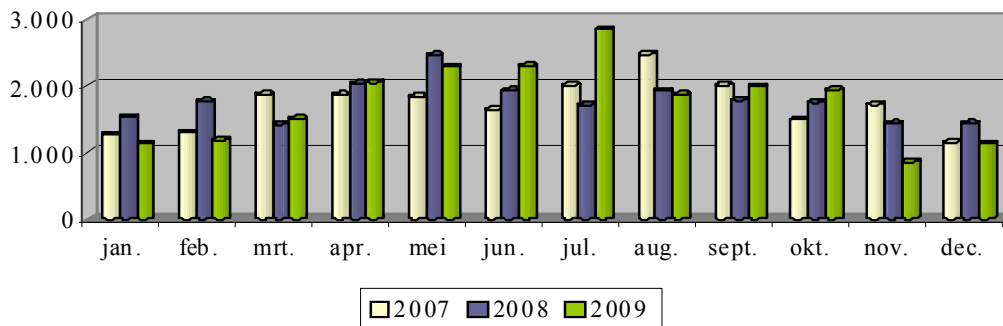
³ Op 29 september 2009 vond de 28^e Luchtvaartdag plaats waarbij ruim 1.500 mindervalide kinderen een luchtdoop maakten, gespreid over een 50-tal vluchten.

Trainingsvluchten

Passagiers

	jan.	feb.	mrt.	apr.	mei	jun.	jul.	aug.	sept.	okt.	nov.	dec.	totaal
2007	1.266	1.302	1.872	1.868	1.838	1.642	2.004	2.474	2.007	1.490	1.718	1.146	20.627
2008	1.530	1.768	1.426	2.028	2.456	1.928	1.710	1.926	1.784	1.754	1.434	1.434	21.178
2009	1.130	1.186	1.504	2.050	2.284	2.300	2.846	1.870	1.986	1.938	858	1.130	21.082

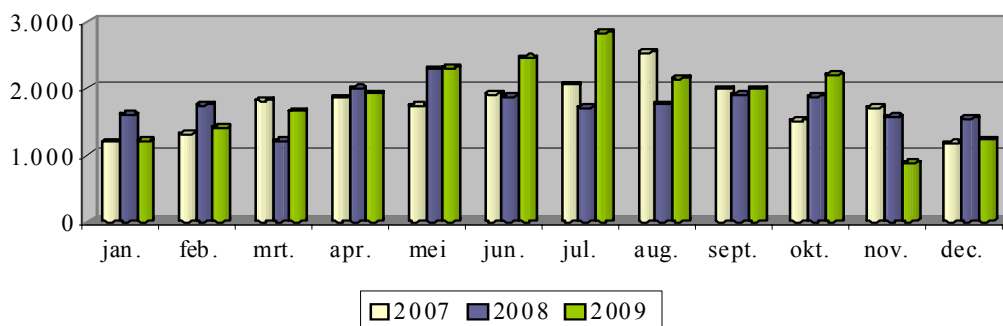
Passagiers trainingsvluchten



Bewegingen

	jan.	feb.	mrt.	apr.	mei	jun.	jul.	aug.	sept.	okt.	nov.	dec.	totaal
2007	1.196	1.314	1.818	1.860	1.736	1.914	2.053	2.538	1.986	1.516	1.712	1.170	20.813
2008	1.603	1.752	1.210	1.997	2.291	1.877	1.712	1.764	1.902	1.882	1.570	1.550	21.110
2009	1.215	1.410	1.659	1.923	2.310	2.455	2.839	2.150	1.990	2.206	880	1.230	22.267

Bewegingen trainingsvluchten



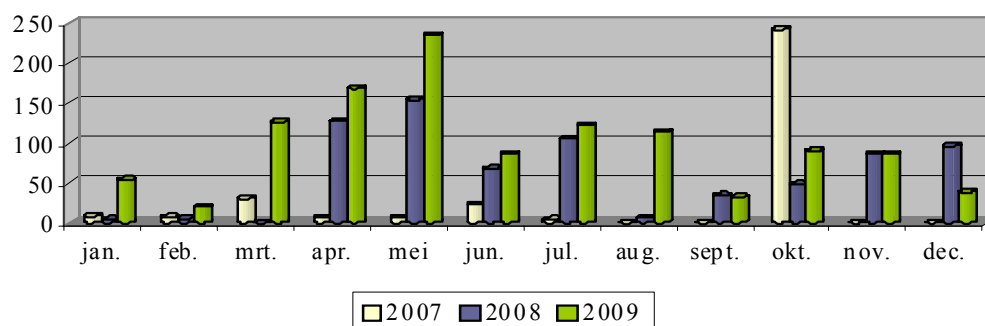
Andere vluchten

(= vrachtvluchten, militaire vluchten, fotovluchten, uitwijkingen)

Passagiers

	jan.	feb.	mrt.	apr.	mei	jun.	jul.	aug.	sept.	okt.	nov.	dec.	totaal
2007	8	7	30	6	6	23	4	0	0	242 ⁴	0	0	326
2008	4	5	0	127 ⁵	154	68	105	6	34	48	86	96	733
2009	54	20	126	168	235	86	122	114	32	90	86	38	1.171

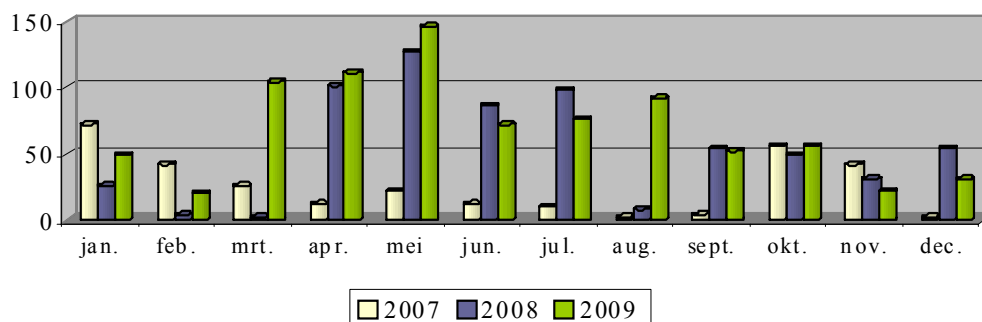
Passagiers andere vluchten



Bewegingen

	jan.	feb.	mrt.	apr.	mei	jun.	jul.	aug.	sept.	okt.	nov.	dec.	totaal
2007	72	42	26	12	22	12	10	2	4	56	42	2	302
2008	26	4	2	101 ⁴	127	86	98	8	54	49	31	54	640
2009	49	20	104	111	146	72	76	92	52	56	22	31	831

Bewegingen andere vluchten



⁴ Op 8 oktober 2007 startte een vierdaagse legeroefening met de landing van 8 C-130's op de Luchthaven Antwerpen. Hierbij werden manschappen en voertuigen ontscheept voor de verdere oefening in de Antwerpse regio.

⁵ Vanaf april 2008 worden foto- en afleidingsvluchten als een aparte categorie opgenomen in de maandstatistieken; voordien werden deze bij de ad-hoc vluchten geteld.

Verklaring

1. LIJNVLUCHTEN

Passagiers- of vrachttransportdienst uitgevoerd volgens regelmatig uurrooster.

2. CHARTERVLUCHTEN

Voorbehouden aan leden van een organisatie die in groep een reis “vervoer en verblijf inbegrepen” ondernemen of die een reis ondernemen waarbij enkel het vervoer in groep is voorzien.

3. AD HOC-VLUCHTEN (-3 TON EN +3 TON)

Verplaatsing met een luchtvaartuig om een zakenreis te ondernemen of een vlucht uitgevoerd door een luchtvaartuig voor het vervoer van minder dan 7 personen en waarvan de bestemming wordt vastgesteld, met één of meerdere landingen buiten de luchthaven van vertrek.

4. LOKALE VLUCHTEN

- 4.1. Verplaatsing met een luchtvaartuig waarbij de luchthaven van vertrek als bestemming wordt vastgesteld, dus zonder landingen buiten de luchthaven van vertrek.
- 4.2. Luchtdoop: vlucht uitgevoerd in gesloten kring met passagiers aan boord op basis van een vooraf bepaald tarief.

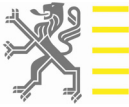
5. TRAININGSVLUCHTEN

- 5.1. Opleidingsvlucht: vlucht door een of meerdere leerling-piloten uitgevoerd met het oog op het verwerven van een vergunning of een hogere kwalificatie.
- 5.2. Proefvlucht: vlucht voor het nazien van
 - de gedraging, de uitrusting van een luchtvaartuig alvorens het in dienst te stellen of na een gebeurlijke herstelling en montage of onderhoudswerken;
 - de grondinstallaties van de luchthaventerreinen.
- 5.3. Oefenvlucht: vlucht uitgevoerd door een of meerdere gebrevetteerde piloten om hen toe te laten hun bekwaamheden vereist voor het besturen van een luchtvaartuig te onderhouden.

6. ANDERE VLUCHTEN

- 6.1. Af- en omleidingsvlucht.
- 6.2. Leverantievlucht: vlucht door een vliegtuigconstructeur uitgevoerd met het oog op het leveren van een luchtvaartuig.
- 6.3. Terplaatsestellingsvlucht: verplaatsing van een leeg luchtvaartuig van of naar een ander luchtvaartterrein dan zijn thuishaven en beschouwd als vertrekpunt van een regelmatige of onregelmatige vervoerdienst van passagiers of goederen.
- 6.4. Militaire vlucht: vlucht uitgevoerd door een luchtvaartuig voorzien van een militaire inschrijving of bestuurd door een lid van de luchtmacht in bevolen dienst.
- 6.5. Vlucht van een staatsluchtvaartuig.

Vlaamse overheid



Samenstelling

Departement Mobiliteit en Openbare Werken
Luchthaven Antwerpen
Katleen Pitteviels

Verantwoordelijke uitgever

Ir. Fernand Desmyter
Secretaris-generaal

Druk

Agentschap voor Facilitair Management
Digitale Drukkerij

Depot nummer

D/2010/3241/034

Uitgave januari 2010

