



## STATISTISCH JAARBOEK 2011



Vlaamse Overheid

Departement Mobiliteit en Openbare Werken  
Luchthaven Antwerpen



<b>Inhoudstafel</b>	<b>Blz</b>
<b>Voorwoord</b>	<b>3</b>
<b>Samenvattende tabel 2001 - 2011</b>	<b>4</b>
passagiers	<b>5</b>
bewegingen	<b>6</b>
zakenvluchten	<b>7</b>
vracht	<b>8</b>
<b>Overzicht en evolutie totaal 2010 - 2011</b>	<b>9</b>
passagiers/bewegingen/vracht	<b>10</b>
passagiers/bewegingen volgens aard vlucht	<b>11</b>
<b>Overzicht en evolutie 2010 - 2011</b>	<b>12</b>
maatschappijen	<b>13</b>
charters	<b>15</b>
zakenvluchten	<b>16</b>
lokale vluchten	<b>17</b>
trainingsvluchten	<b>18</b>
andere	<b>19</b>
<b>Verklaring</b>	<b>20</b>

## INTERNATIONALE LUCHTHAVEN ANTWERPEN

### Statistisch jaarboek 2011

Dit statistisch jaarboek 2011 bevat de gedetailleerde gegevens van het aantal passagiers, de vracht en de bewegingen op de luchthaven Antwerpen.

De luchthaven van Antwerpen werd vanaf 1989 overgeheveld van de Regie der Luchtwegen naar het Vlaamse gewest.

Tijdens de overgangperiode van 3 jaar (1989 - 1991) heeft de R.L.W deze luchthaven verder geëxploiteerd onder de verantwoordelijkheid van de Vlaamse regering.

Vanaf 1992 is de exploitatie overgenomen door het Ministerie van de Vlaamse Gemeenschap.

Aldus zijn de statistische gegevens voor de jaren 1986 tot en met 1991 opgemaakt door de Regie der Luchtwegen deze vanaf 1992 door de Vlaamse Overheid.

Bijkomende exemplaren kunnen aangevraagd worden op de volgende adressen.

Ministerie van de Vlaamse Gemeenschap  
Internationale Luchthaven Antwerpen  
Luchthavenlei  
2100 Antwerpen (Deurne)  
tel. 03/285.65.00  
fax.03/285.65.01

Ministerie van de Vlaamse Gemeenschap  
Departement Mobiliteit en Openbare Werken  
Personenvervoer Luchthavens  
Graaf de Ferraris-gebouw  
Koning Albert II laan 20 Bus 2  
1000 Brussel  
tel. 02/553.78.11  
fax.02/553.78.65

De overname van statistische gegevens is toegelaten mits bronvermelding.

januari 2012  
English version available.



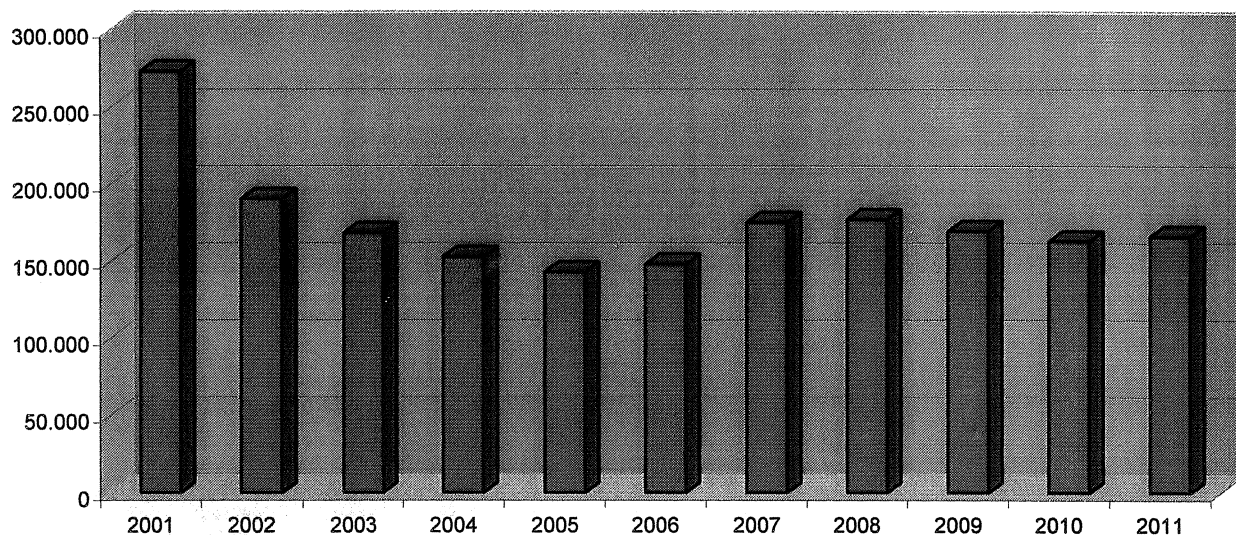
**Samenvattende tabel 2001 - 2011**



**Samenvattende tabel : passagiers**

Jaar >	2001	2002	2003	2004	2005	2006	2007	2008	2009	2010	2011
<i>maand</i>											
januari	20.203	15.169	13.190	10.045	10.057	10.066	11.572	11.651	10.833	10.854	12.038
februari	20.450	15.846	13.196	11.549	10.900	10.269	12.380	13.735	11.350	13.137	11.989
maart	23.083	20.927	15.826	13.767	11.771	14.279	16.692	13.360	13.648	16.123	15.019
april	21.738	18.273	14.733	12.434	11.992	13.870	16.052	17.818	14.890	11.452	14.451
mei	26.766	22.538	16.307	13.116	11.933	13.695	16.459	20.613	16.325	16.105	17.215
juni	25.280	15.596	15.703	14.211	14.504	14.420	14.761	16.231	18.045	17.328	16.752
juli	22.574	14.034	14.589	12.266	11.727	11.424	13.654	13.862	15.616	15.061	14.151
augustus	22.729	11.366	12.043	12.602	11.477	9.704	13.480	12.004	11.926	11.702	12.626
september	21.378	14.861	15.057	15.714	13.578	12.464	18.068	17.734	16.855	14.313	15.440
oktober	22.902	15.149	14.053	13.742	11.555	14.301	16.560	15.034	15.083	15.010	13.485
november	24.989	13.577	12.698	12.745	11.846	13.464	14.530	12.609	12.520	12.079	12.125
december	21.116	13.026	10.888	10.491	11.397	9.893	10.650	12.320	12.355	9.676	10.787
<b>Totaal :</b>	<b>273.208</b>	<b>190.362</b>	<b>168.283</b>	<b>152.682</b>	<b>142.737</b>	<b>147.849</b>	<b>174.858</b>	<b>176.971</b>	<b>169.446</b>	<b>162.840</b>	<b>166.078</b>

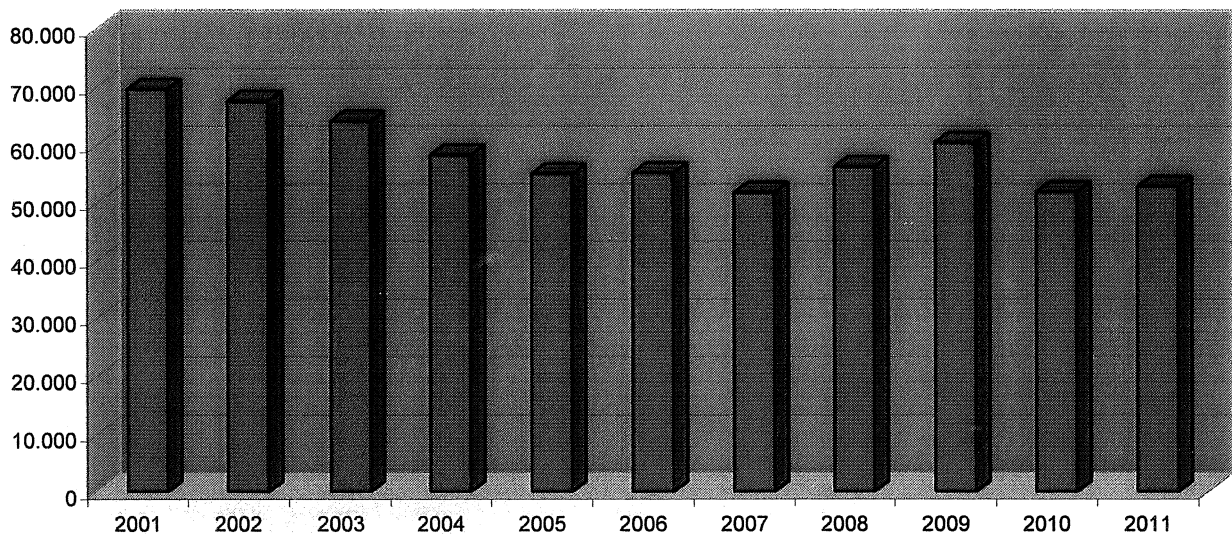
Tabel : passagiers



Samenvattende tabel : bewegingen

Jaar >	2001	2002	2003	2004	2005	2006	2007	2008	2009	2010	2011
maand											
januari	5.746	4.249	3.871	3.758	3.972	3.752	3.006	3.336	3.703	2.882	3.923
februari	5.263	4.098	5.107	3.816	3.494	3.262	3.482	4.430	3.827	3.064	3.198
maart	4.857	6.899	6.232	5.640	4.570	5.532	4.646	3.337	5.194	5.102	5.237
april	6.218	6.906	4.888	5.384	4.634	6.078	5.190	5.302	5.714	4.644	5.384
mei	7.194	7.196	6.534	5.796	4.714	5.364	4.880	6.147	6.347	5.296	5.443
juni	6.788	6.052	5.996	5.330	5.200	5.922	4.657	5.314	6.416	5.607	4.876
juli	6.424	6.083	6.107	5.306	5.029	5.158	4.418	4.981	6.492	5.925	4.696
augustus	6.804	5.500	5.782	5.978	6.218	3.980	5.419	4.885	5.831	4.949	4.828
september	5.408	6.176	5.715	5.462	5.178	5.038	4.870	5.530	5.104	4.638	4.971
oktober	6.156	5.086	5.030	5.064	4.530	4.586	4.281	4.833	5.303	4.575	3.995
november	4.685	4.994	4.648	3.668	3.622	3.748	3.805	3.683	2.914	2.745	3.370
december	3.972	4.196	4.090	2.930	3.710	2.603	2.935	4.294	3.420	2.276	2.780
<b>Totaal :</b>	<b>69.515</b>	<b>67.435</b>	<b>64.000</b>	<b>58.132</b>	<b>54.871</b>	<b>55.023</b>	<b>51.589</b>	<b>56.072</b>	<b>60.265</b>	<b>51.703</b>	<b>52.701</b>

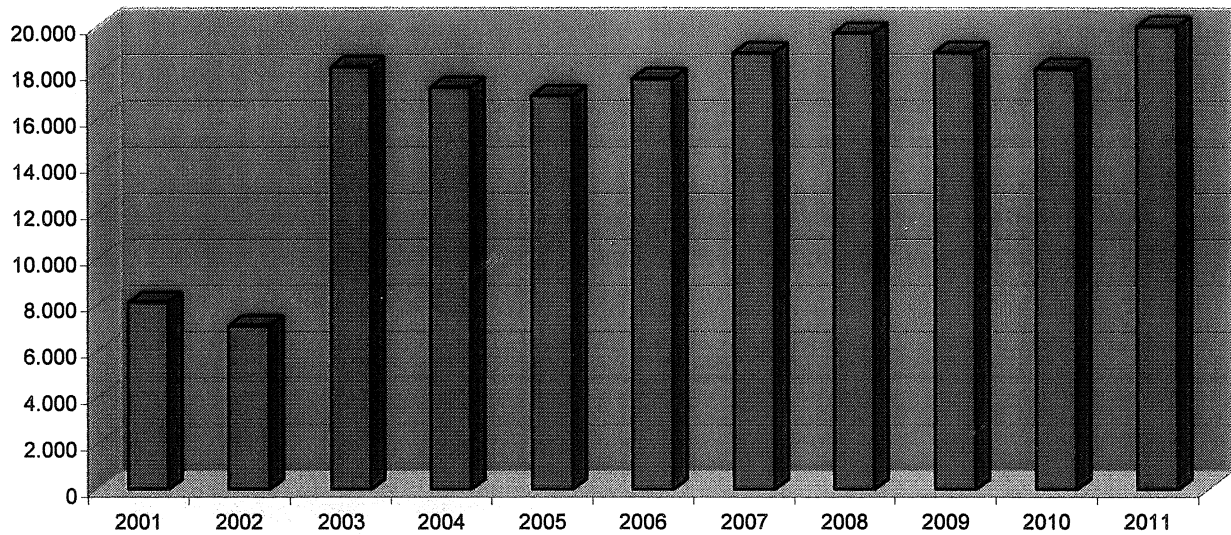
Tabel : bewegingen



**Samenvattende tabel : bewegingen zakenvluchten**

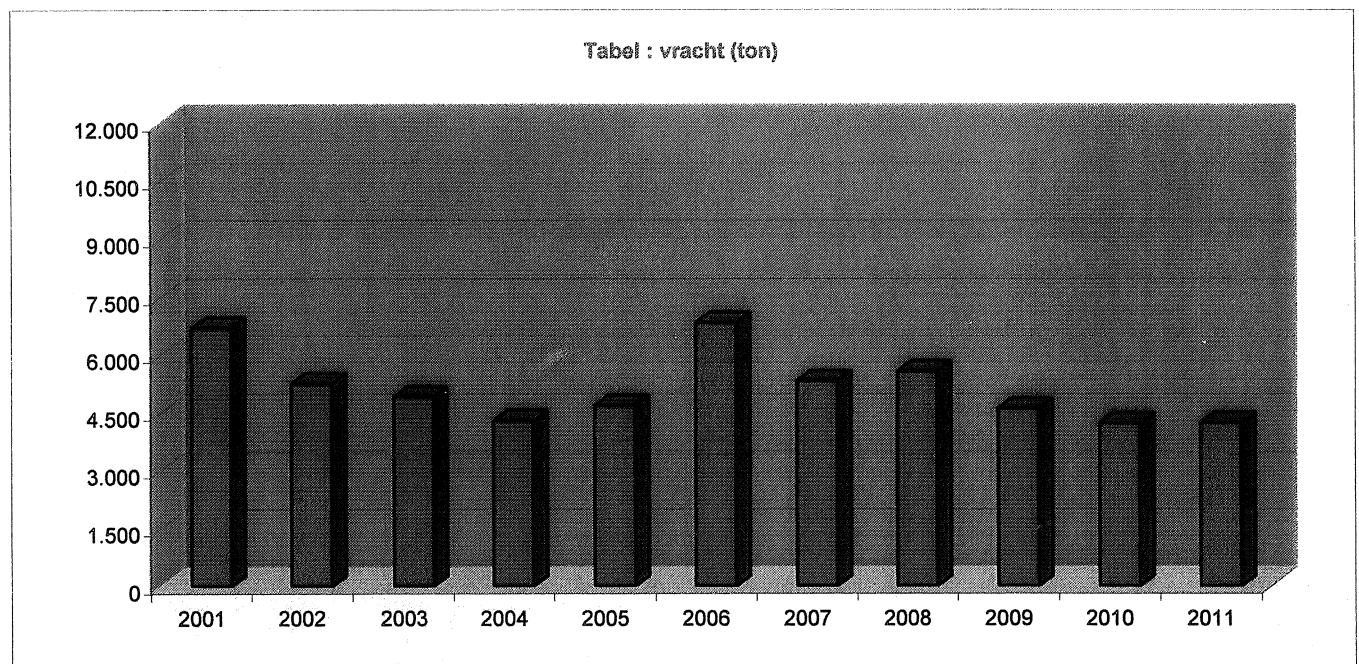
Jaar >	2001	2002	2003	2004	2005	2006	2007	2008	2009	2010	2011
maand											
januari	457	365	1.148	880	940	1.252	978	966	1.229	957	1.089
februari	429	443	1.432	1.118	968	904	1.168	1.794	1.255	1.033	1.205
maart	740	740	1.938	1.674	1.328	1.548	1.758	1.416	1.922	1.897	1.901
april	548	721	917	1.664	1.652	1.532	2.062	1.967	1.693	1.760	1.982
mei	693	687	1.728	1.794	1.708	1.520	1.864	2.234	1.870	1.850	2.204
juni	1.046	621	1.956	1.798	1.736	2.080	1.650	2.030	1.850	2.003	2.018
juli	630	553	1.718	1.672	1.542	1.672	1.399	1.740	1.757	1.744	1.773
augustus	493	423	1.676	1.678	1.736	1.414	1.810	1.774	2.045	1.753	1.839
september	715	645	1.845	1.648	1.746	1.862	1.797	2.016	1.678	1.711	1.975
oktober	668	730	1.528	1.458	1.338	1.624	1.831	1.500	1.473	1.696	1.752
november	644	536	1.264	1.130	1.132	1.316	1.358	1.051	1.086	976	1.298
december	989	572	1.088	834	1.160	995	1.156	1.209	987	759	948
<b>Totaal :</b>	<b>8.052</b>	<b>7.036</b>	<b>18.238</b>	<b>17.348</b>	<b>16.986</b>	<b>17.719</b>	<b>18.831</b>	<b>19.697</b>	<b>18.845</b>	<b>18.139</b>	<b>19.984</b>

Tabel : zakenvluchten



**Samenvattende tabel : vracht (ton)**

Jaar >	2001	2002	2003	2004	2005	2006	2007	2008	2009	2010	2011
maand											
januari	626	517	471	263	372	448	433	445	309	387	291
februari	630	540	413	334	409	593	427	488	441	356	312
maart	596	454	307	334	471	535	470	495	322	368	393
april	500	292	308	416	382	449	418	472	382	335	355
mei	600	445	389	309	417	742	485	415	336	327	363
juni	559	483	377	334	405	631	464	466	363	366	400
juli	634	545	521	350	410	513	439	435	419	301	302
augustus	645	355	420	337	357	526	452	413	369	313	373
september	423	370	413	277	360	677	423	592	457	365	417
oktober	464	372	384	439	329	631	537	482	384	424	350
november	502	422	466	433	359	547	384	483	478	385	355
december	505	445	434	455	393	533	380	376	332	286	321
<b>Totaal :</b>	<b>6.684</b>	<b>5.240</b>	<b>4.903</b>	<b>4.281</b>	<b>4.664</b>	<b>6.825</b>	<b>5.312</b>	<b>5.562</b>	<b>4.592</b>	<b>4.213</b>	<b>4.232</b>



**Algemeen totaal vracht (gesplitst volgens aard)**

**Vracht per vliegtuig**

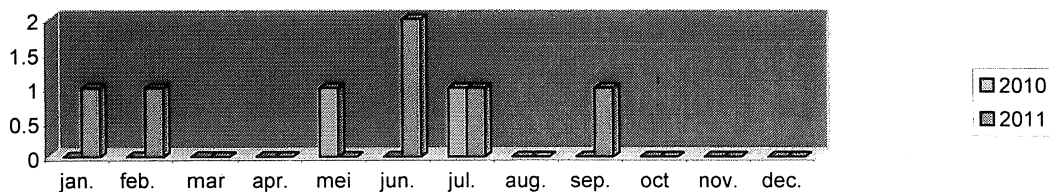
	jan.	feb.	mar.	apr.	mei	jun.	jul.	aug.	sep.	oct.	nov.	dec.
2010	0	0	0	0	1	0	1	0	0	0	0	0
2011	1	1	0	0	0	2	1	0	1	0	0	0

Totaal
2
6

Vershil :

-4
----

Per vliegtuig (ton)



**Vracht per vrachtwagen**

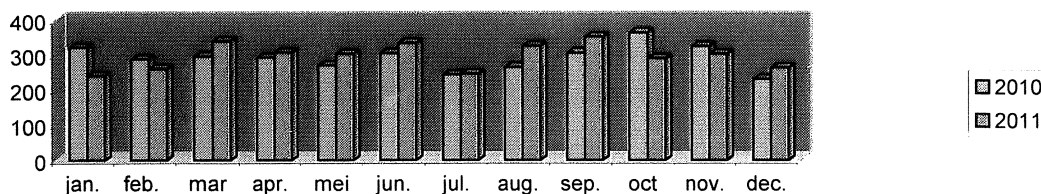
	jan.	feb.	mar.	apr.	mei	jun.	jul.	aug.	sep.	oct.	nov.	dec.
2010	321	287	295	292	269	304	243	264	305	363	324	230
2011	239	259	338	306	302	333	245	325	351	289	302	263

Totaal
3.497
3.552

Vershil :

-55
-----

Per vrachtwagen (ton)



**Bagage**

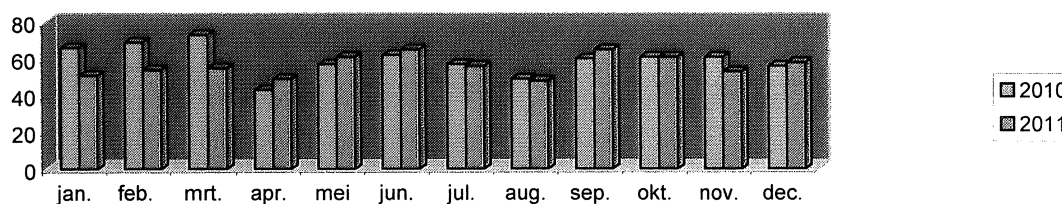
	jan.	feb.	mar.	apr.	mei	jun.	jul.	aug.	sep.	okt.	nov.	dec.
2010	66	69	73	43	57	62	57	49	60	61	61	56
2011	51	54	55	49	61	65	56	48	65	61	53	58

Totaal
714
676

Vershil :

38
----

Bagage (ton)







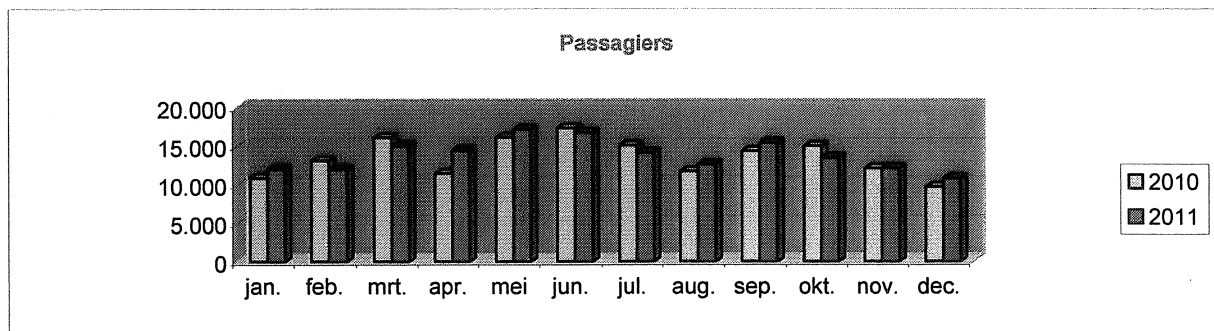
Overzicht en evolutie totaal

2010 - 2011

Algemeen totaal - Passagiers - Bewegingen - Vracht 2010/2011

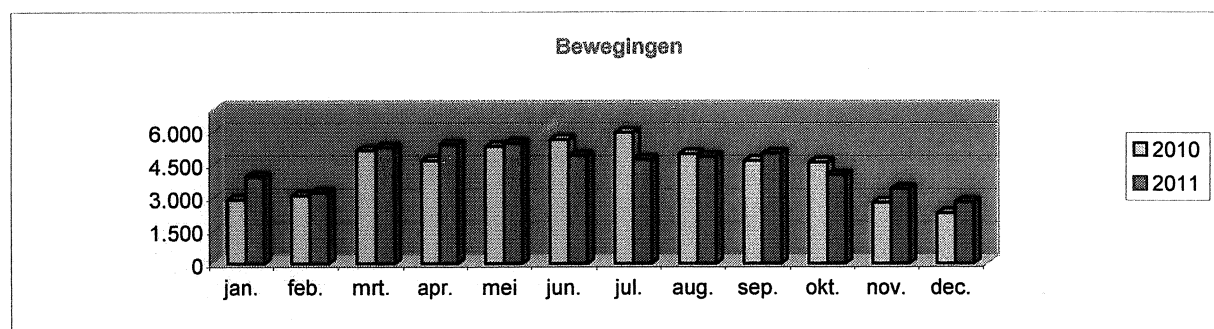
Passagiers totaal :

	jan.	feb.	mrt.	apr.	mei	jun.	jul.	aug.	sep.	okt.	nov.	dec.	Totaal
2010	10.854	13.137	16.123	11.452	16.105	17.328	15.061	11.702	14.313	15.010	12.079	9.676	162.840
2011	12.038	11.989	15.019	14.451	17.215	16.752	14.151	12.626	15.440	13.485	12.125	10.787	166.078
Verschil :													3.238



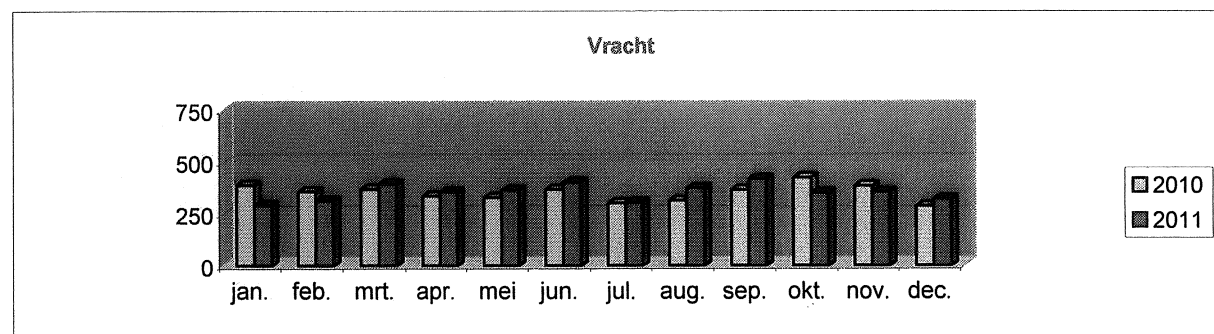
Bewegingen totaal

	jan.	feb.	mrt.	apr.	mei	jun.	jul.	aug.	sep.	okt.	nov.	dec.	Totaal
2010	2.882	3.064	5.102	4.644	5.296	5.607	5.925	4.949	4.638	4.575	2.745	2.276	51.703
2011	3.923	3.198	5.237	5.384	5.443	4.876	4.696	4.828	4.971	3.995	3.370	2.780	52.701
Verschil :													998



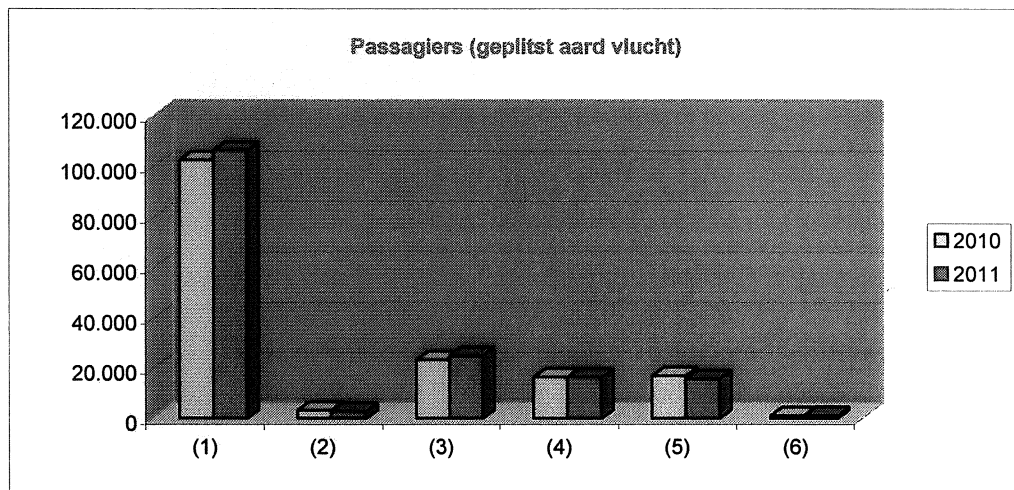
Vracht totaal (ton)

	jan.	feb.	mrt.	apr.	mei	jun.	jul.	aug.	sep.	okt.	nov.	dec.	Totaal
2010	387	356	368	335	327	366	301	313	365	424	385	286	4.213
2011	291	312	393	355	363	400	302	373	417	350	355	321	4.232
Verschil :													19



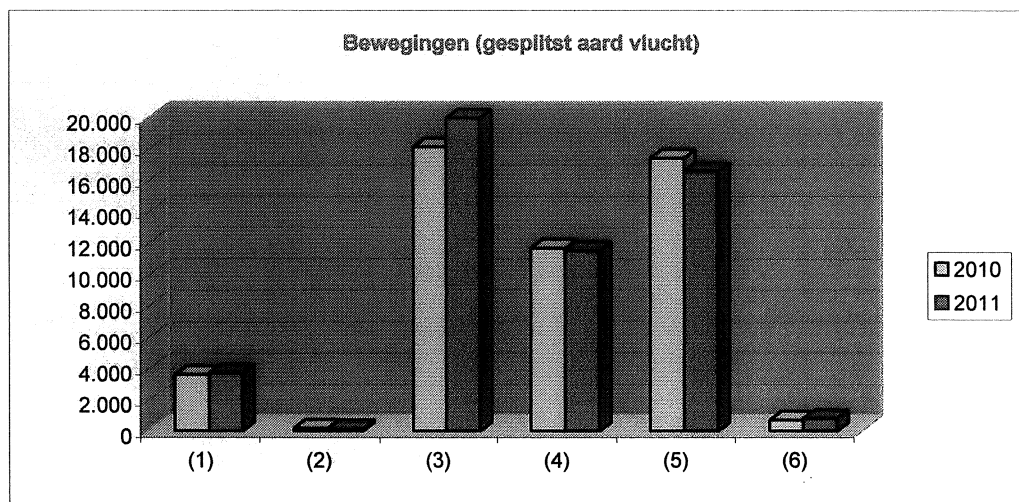
**Algemeen totaal - Passagiers (gesplitst volgens aard vlucht) 2010/2011**

	(1) Passagiers lijnvluchten	(2) Passagiers charters	(3) Passagiers zakenvl.	(4) Passagiers lokale vl.	(5) Passagiers trainingsvl.	(6) Passagiers andere vl.	(7) Passagiers totaal
<b>2010</b>	102.472	3.118	23.165	16.334	16.824	927	<b>162.840</b>
<b>2011</b>	106.321	2.705	24.813	16.336	15.717	1.041	<b>166.933</b>
<b>Vershil :</b>	<b>3.849</b>	<b>-413</b>	<b>1.648</b>	<b>2</b>	<b>-1.107</b>	<b>114</b>	<b>4.093</b>



**Algemeen totaal - Bewegingen (gesplitst volgens aard vlucht) 2009/2010**

	(1) Aantal lijnvluchten	(2) Aantal charters	(3) Aantal zakenvl.	(4) Aantal lokale vl.	(5) Aantal trainingsvl.	(6) Aantal andere vl.	(7) Bewegingen totaal
<b>2010</b>	3.597	178	18.139	11.685	17.420	684	<b>51.703</b>
<b>2011</b>	3.691	148	19.984	11.516	16.572	795	<b>52.706</b>
<b>Vershil :</b>	<b>94</b>	<b>-30</b>	<b>1.845</b>	<b>-169</b>	<b>-848</b>	<b>111</b>	<b>1.003</b>



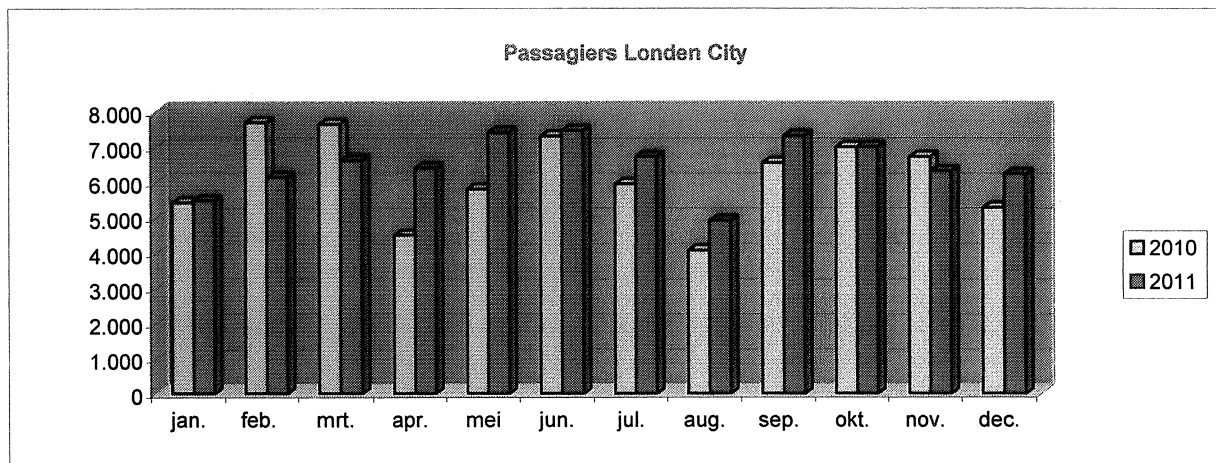




Overzicht en evolutie 2010 - 2011

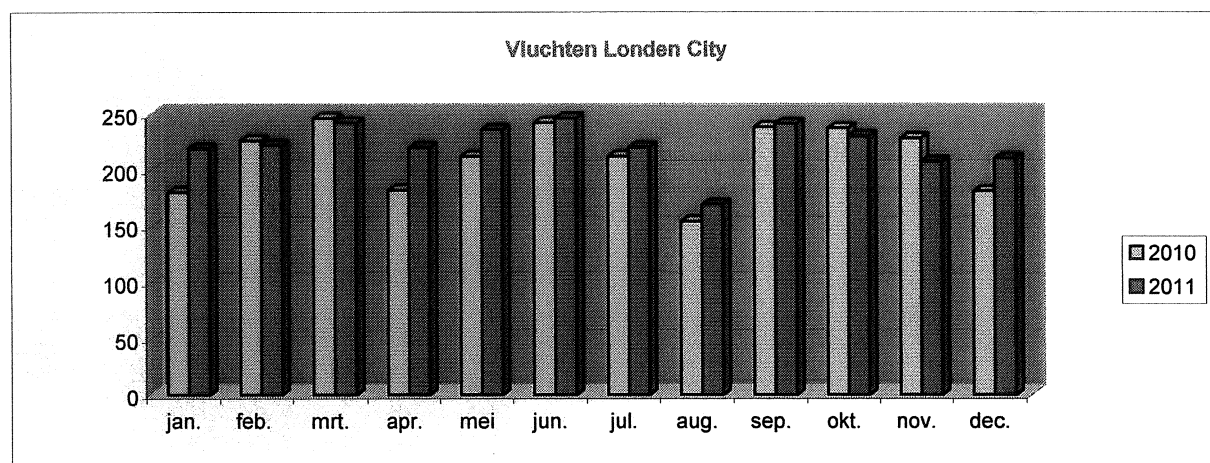
Passagiers van en naar Londen City

	jan.	feb.	mrt.	apr.	mei	jun.	jul.	aug.	sep.	okt.	nov.	dec.	Totaal
2010	5.422	7.693	7.643	4.500	5.801	7.303	5.947	4.069	6.553	6.996	6.722	5.276	73.925
2011	5.487	6.143	6.621	6.406	7.418	7.467	6.736	4.917	7.318	7.002	6.313	6.245	78.073
Verschil :													4.148



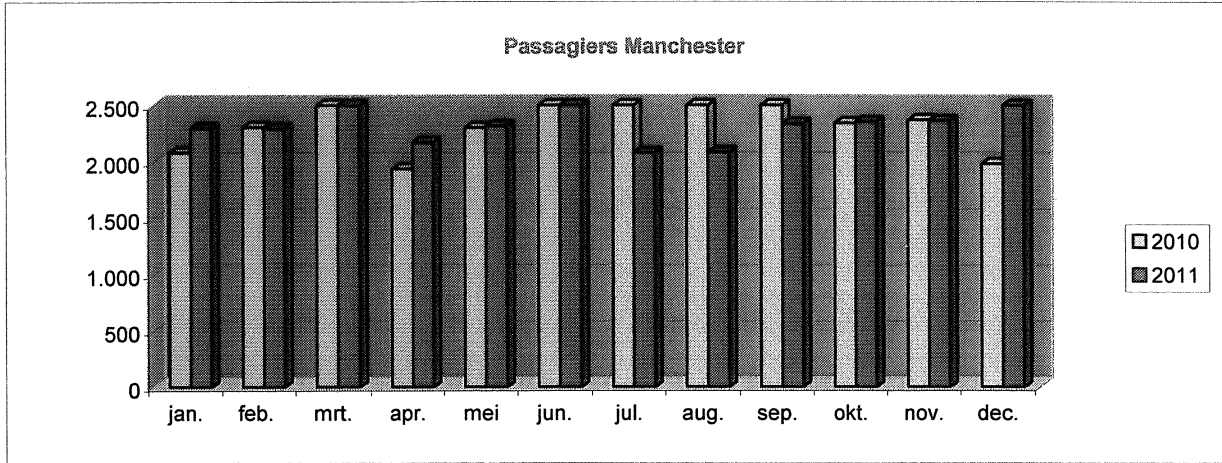
Vluchten van en naar Londen City

	jan.	feb.	mrt.	apr.	mei	jun.	jul.	aug.	sep.	okt.	nov.	dec.	Totaal
2010	180	226	246	182	212	242	212	154	238	237	228	181	2.538
2011	219	222	242	220	236	246	220	169	241	230	207	210	2.662
Verschil :													124



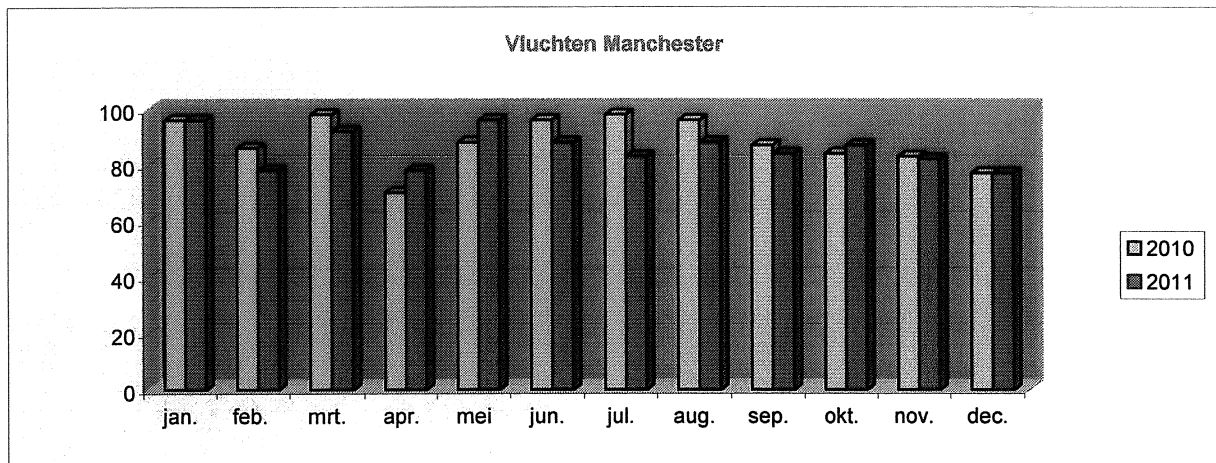
**Passagiers van en naar Manchester**

	jan.	feb.	mrt.	apr.	mei	jun.	jul.	aug.	sep.	okt.	nov.	dec.	Totaal
2010	2.081	2.307	2.798	1.935	2.301	2.680	2.715	2.506	2.535	2.340	2.367	1.982	28.547
2011	2.298	2.292	2.658	2.172	2.318	2.522	2.079	2.084	2.334	2.351	2.360	2.780	28.248
Verschil :													-299



**Vluchten van en naar Manchester**

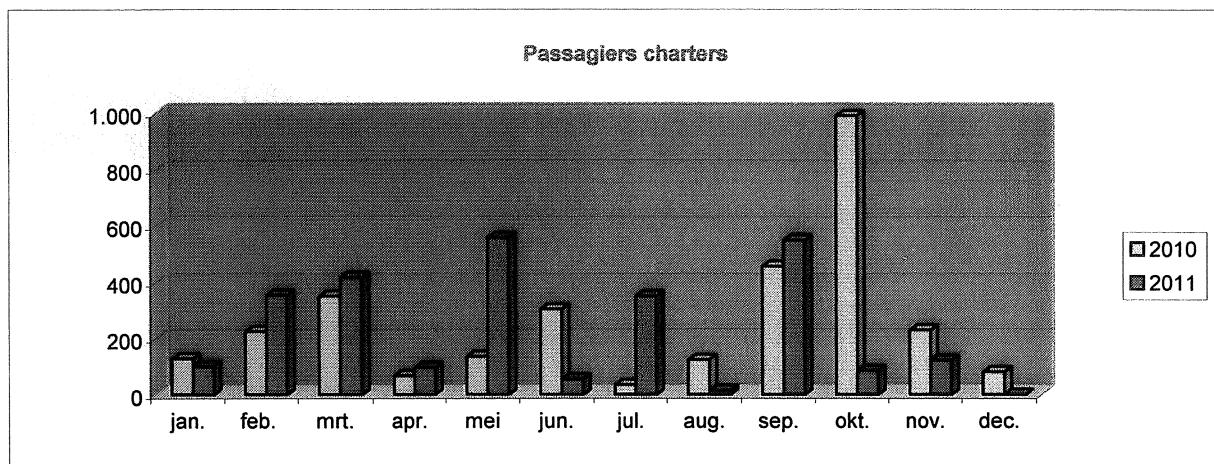
	jan.	feb.	mrt.	apr.	mei	jun.	jul.	aug.	sep.	okt.	nov.	dec.	Totaal
2010	96	86	98	70	88	96	98	96	87	84	83	77	1.059
2011	96	78	92	78	96	88	83	88	84	87	82	77	1.029
Verschil :													-30



**Chartervluchten van en naar Antwerpen 2010/2011**

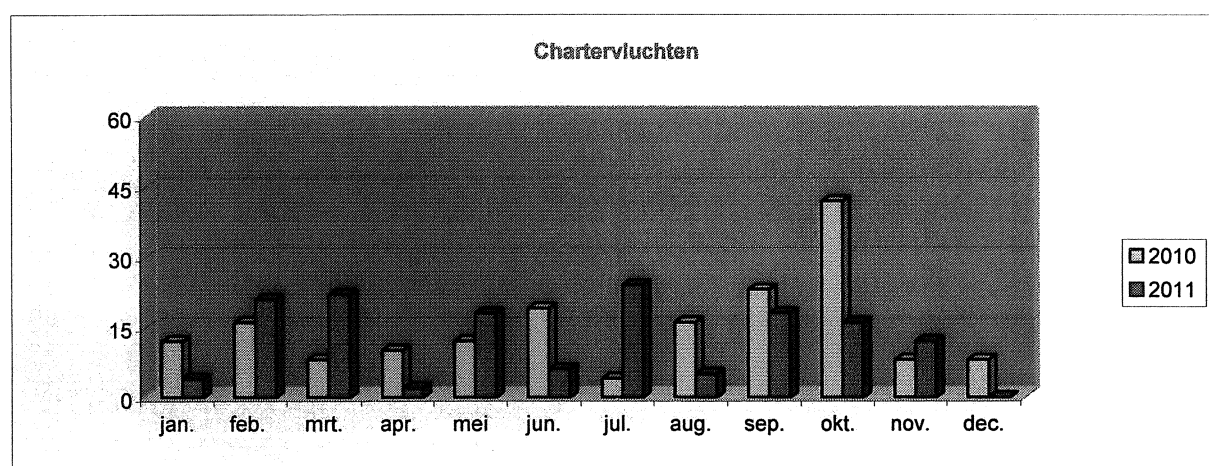
**Passagiers chartervluchten**

	jan.	feb.	mrt.	apr.	mei	jun.	jul.	aug.	sep.	okt.	nov.	dec.	Totaal
2010	128	224	350	66	134	304	34	123	456	990	229	80	3.118
2011	100	355	418	96	558	54	352	15	550	85	122	0	2.705
Verschil :													-413



**Chartervluchten**

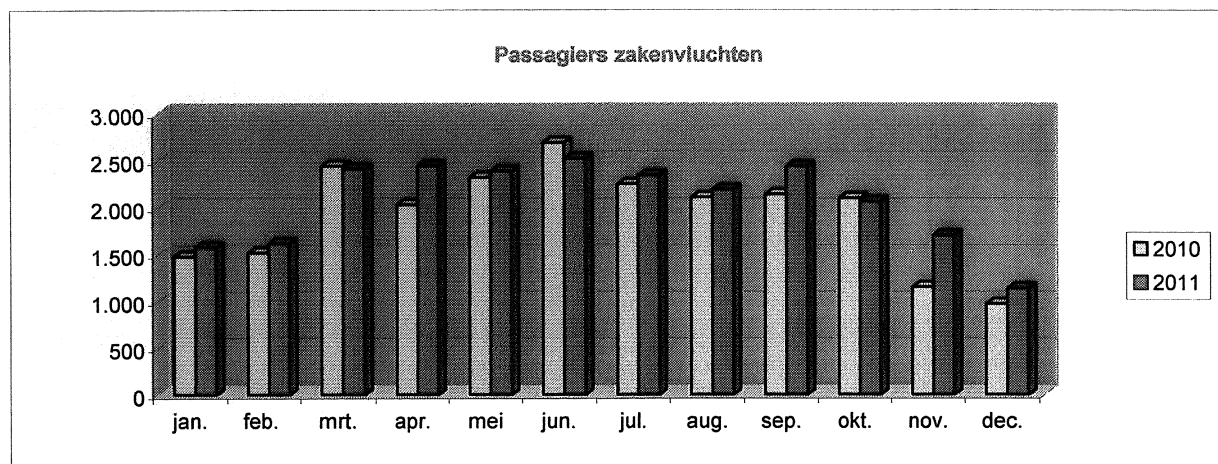
	jan.	feb.	mrt.	apr.	mei	jun.	jul.	aug.	sep.	okt.	nov.	dec.	Totaal
2010	12	16	8	10	12	19	4	16	23	42	8	8	178
2011	4	21	22	2	18	6	24	5	18	16	12	0	148
Verschil :													-30



**Zakenvluchten van/naar Antwerpen 2010/2011**

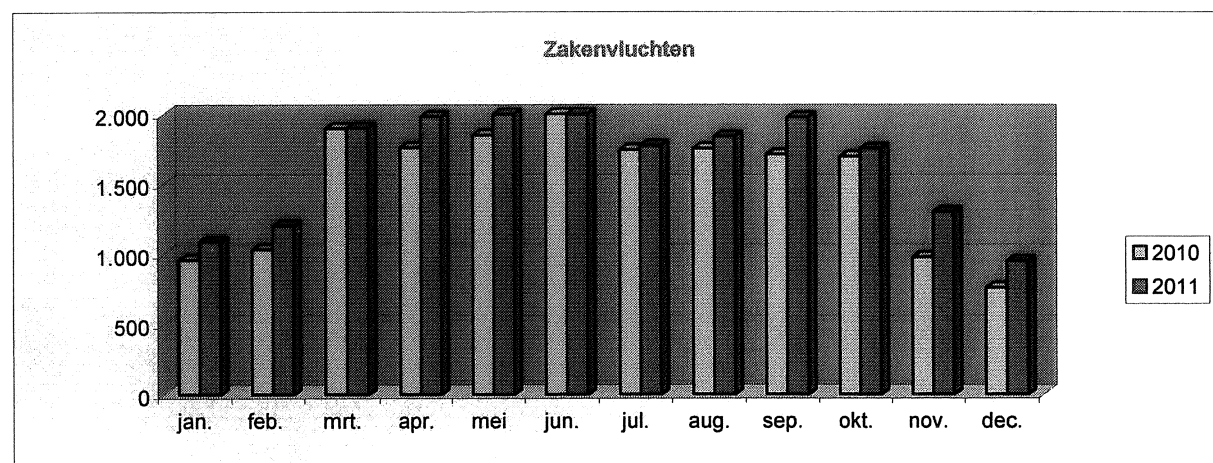
**Passagiers zakenvluchten totaal**

	jan.	feb.	mrt.	apr.	mei	jun.	jul.	aug.	sep.	okt.	nov.	dec.	Totaal
2010	1.473	1.514	2.439	2.027	2.317	2.687	2.247	2.106	2.137	2.096	1.151	971	23.165
2011	1.572	1.613	2.413	2.446	2.388	2.521	2.341	2.186	2.438	2.060	1.699	1.136	24.813
<i>Verschil :</i>													1.648



**Zakenvluchten totaal**

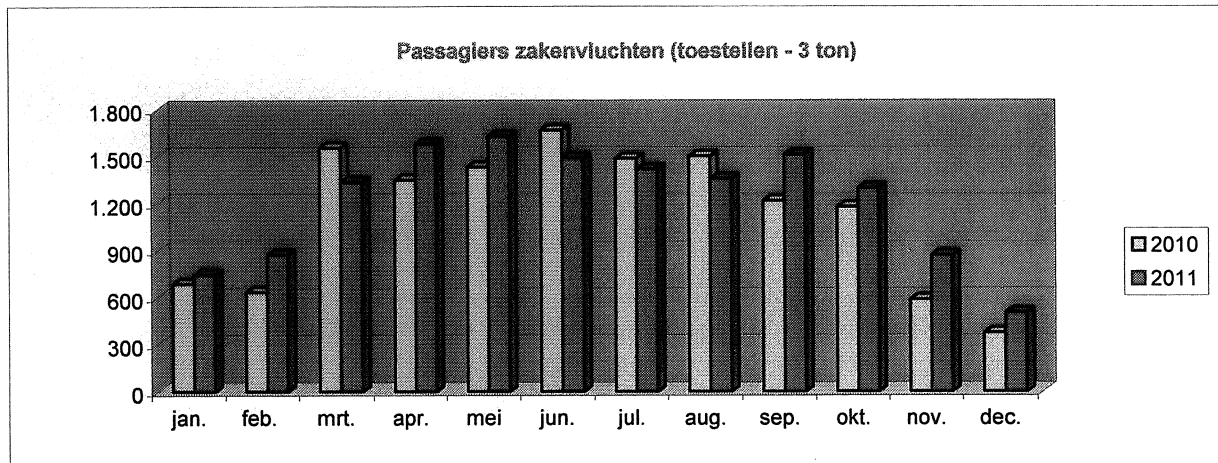
	jan.	feb.	mrt.	apr.	mei	jun.	jul.	aug.	sep.	okt.	nov.	dec.	Totaal
2010	957	1.033	1.897	1.760	1.850	2.003	1.744	1.753	1.711	1.696	976	759	18.139
2011	1.089	1.205	1.901	1.982	2.204	2.018	1.773	1.839	1.975	1.752	1.298	948	19.984
<i>Verschil :</i>													1.845



**Zakenvluchten van/naar Antwerpen (toestellen - 3 ton)**

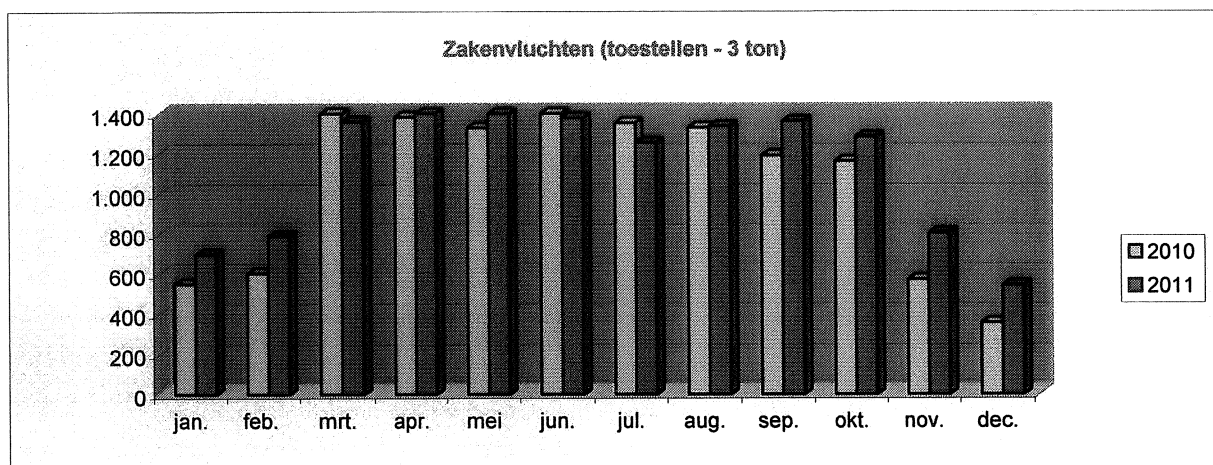
**Passagiers zakenvluchten**

	jan.	feb.	mrt.	apr.	mei	jun.	jul.	aug.	sep.	okt.	nov.	dec.	Totaal
2010	686	633	1.553	1.349	1.430	1.666	1.486	1.500	1.217	1.177	586	373	13.656
2011	747	873	1.337	1.579	1.627	1.488	1.418	1.357	1.510	1.298	871	503	14.608
<i>Vershil :</i>													952



**Zakenvluchten**

	jan.	feb.	mrt.	apr.	mei	jun.	jul.	aug.	sep.	okt.	nov.	dec.	Totaal
2010	548	602	1.417	1.382	1.328	1.505	1.352	1.329	1.190	1.162	569	353	12.737
2011	696	788	1.358	1.523	1.595	1.378	1.255	1.336	1.362	1.284	803	541	13.919
<i>Vershil :</i>													1.182

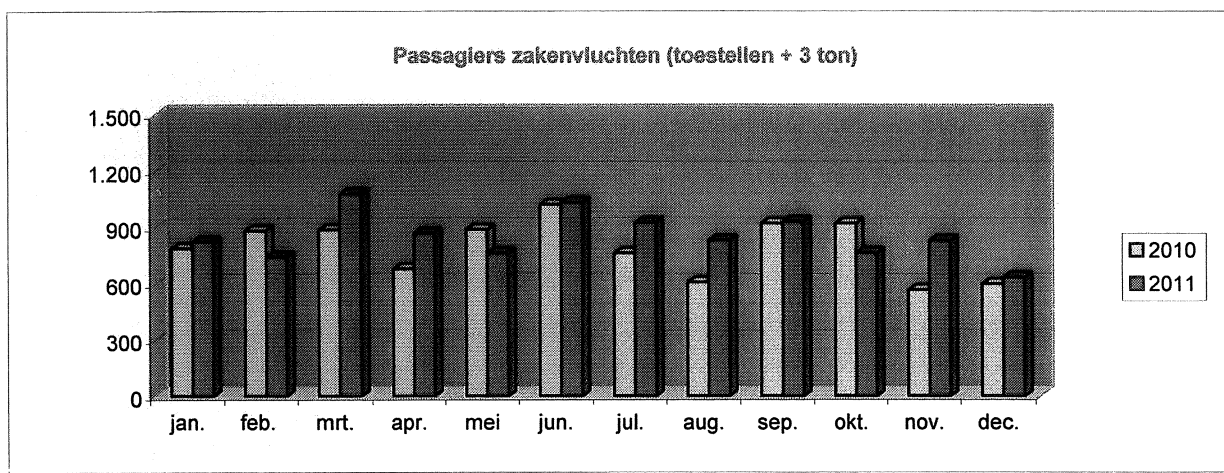




**Zakenvluchten van/naar Antwerpen (toestellen + 3 ton)**

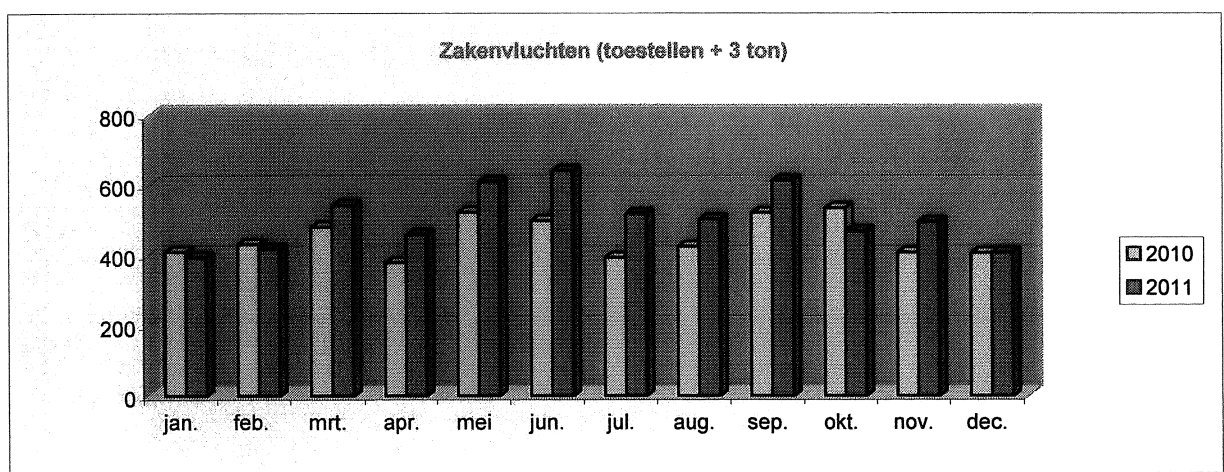
**Passagiers zakenvluchten**

	jan.	feb.	mrt.	apr.	mei	jun.	jul.	aug.	sep.	okt.	nov.	dec.	Totaal
2010	787	881	886	678	887	1.021	761	606	920	919	565	598	9.509
2011	825	740	1.076	867	761	1.033	923	829	928	762	828	633	10.205
Verschil :													696



**Zakenvluchten**

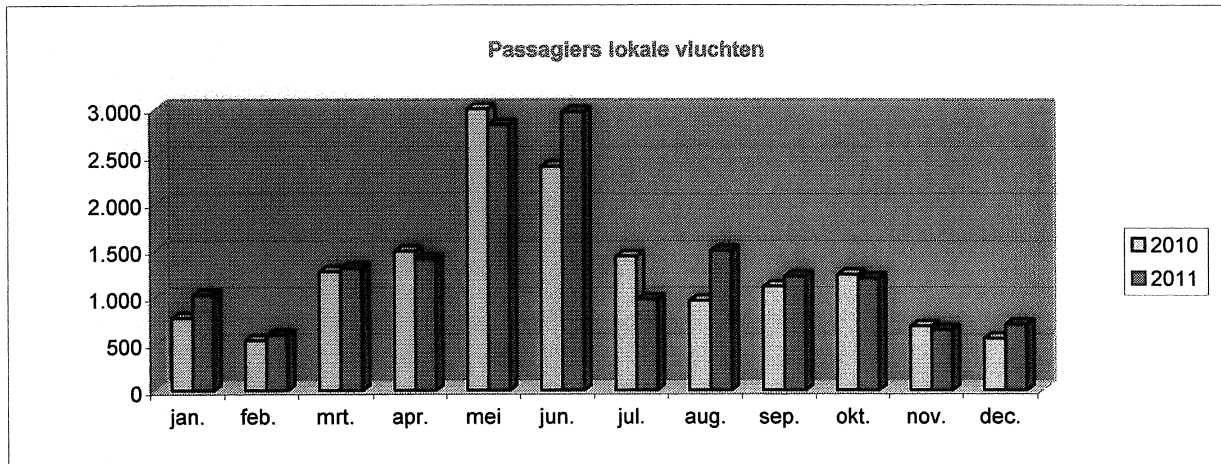
	jan.	feb.	mrt.	apr.	mei	jun.	jul.	aug.	sep.	okt.	nov.	dec.	Totaal
2010	409	431	480	378	522	498	392	424	521	534	407	406	5.402
2011	393	417	543	459	609	640	518	503	613	468	495	407	6.065
Verschil :													663



**Lokale vluchten in Antwerpen 2010/2011**

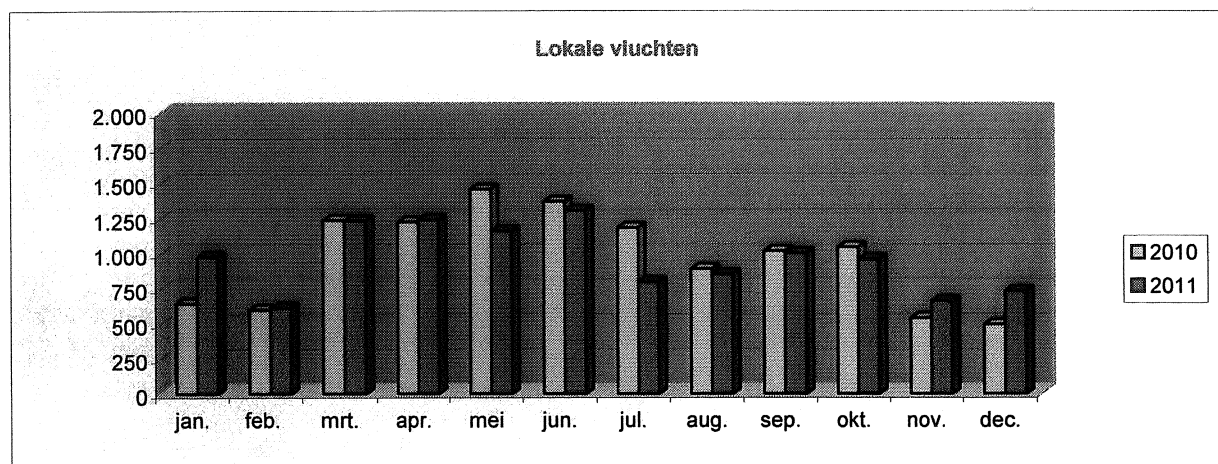
**Passagiers lokale vluchten**

	jan.	feb.	mrt.	apr.	mei	jun.	jul.	aug.	sep.	okt.	nov.	dec.	Totaal
2010	772	532	1.270	1.488	3.914	2.390	1.434	956	1.110	1.236	682	550	16.334
2011	1.016	590	1.306	1.404	2.832	2.968	970	1.492	1.218	1.196	644	700	16.336
Verschil :													2



**Lokale vluchten**

	jan.	feb.	mrt.	apr.	mei	jun.	jul.	aug.	sep.	okt.	nov.	dec.	Totaal
2010	643	596	1.236	1.224	1.455	1.368	1.182	890	1.017	1.045	538	491	11.685
2011	978	610	1.234	1.240	1.158	1.304	794	852	1.002	957	658	729	11.516
Verschil :													-169

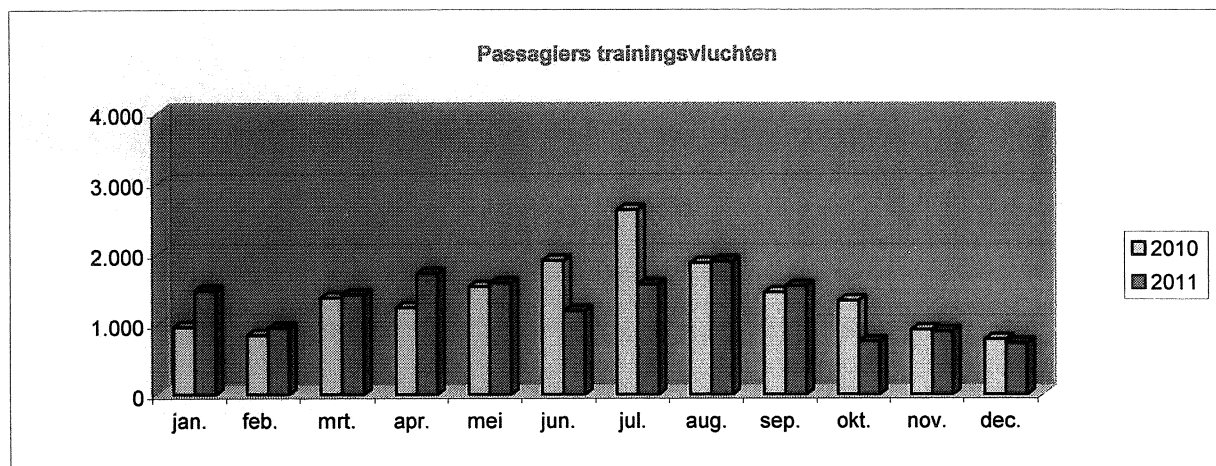




**Trainingsvluchten in Antwerpen 2010/2011**

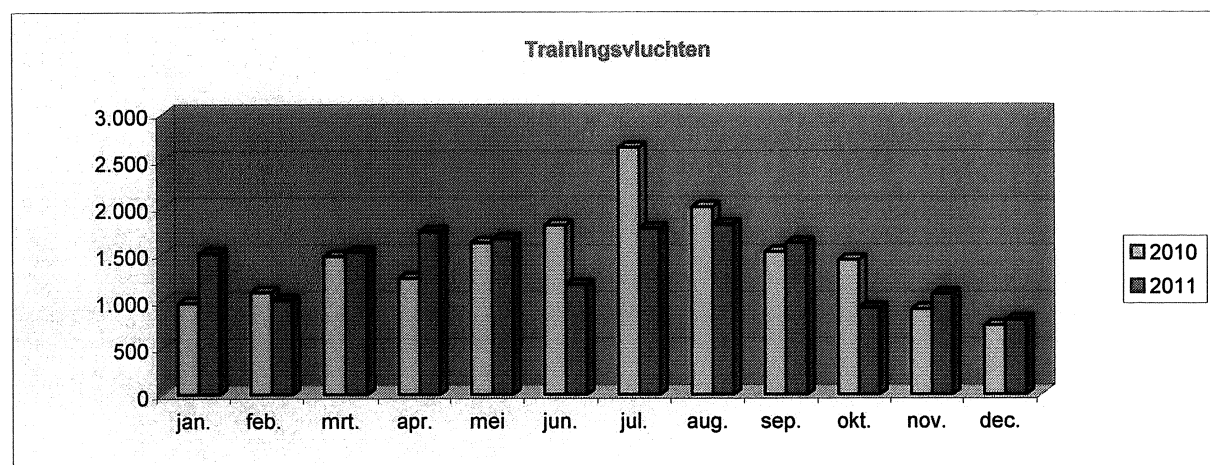
**Passagiers trainingsvluchten**

	jan.	feb.	mrt.	apr.	mei	jun.	jul.	aug.	sep.	okt.	nov.	dec.	Totaal
2010	956	842	1.376	1.234	1.532	1.904	2.620	1.872	1.450	1.334	922	782	16.824
2011	1.476	942	1.422	1.720	1.583	1.190	1.568	1.894	1.544	754	896	728	15.717
<b>Verschil :</b>													<b>-1.107</b>



**Trainingsvluchten**

	jan.	feb.	mrt.	apr.	mei	jun.	jul.	aug.	sep.	okt.	nov.	dec.	Totaal
2010	974	1.090	1.473	1.237	1.617	1.807	2.635	1.998	1.519	1.434	904	732	17.420
2011	1.504	1.003	1.517	1.737	1.659	1.170	1.772	1.814	1.614	918	1.071	793	16.572
<b>Verschil :</b>													<b>-848</b>

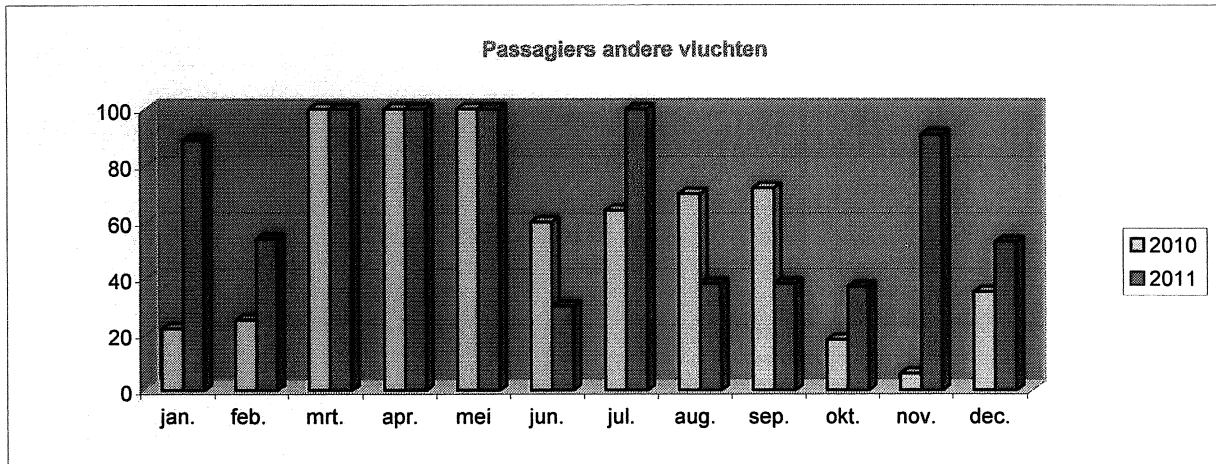


**Andere vluchten van/naar Antwerpen 2010/2011**

\* (vrachtluchten - militair - fotovluchten - uitwijkingen )

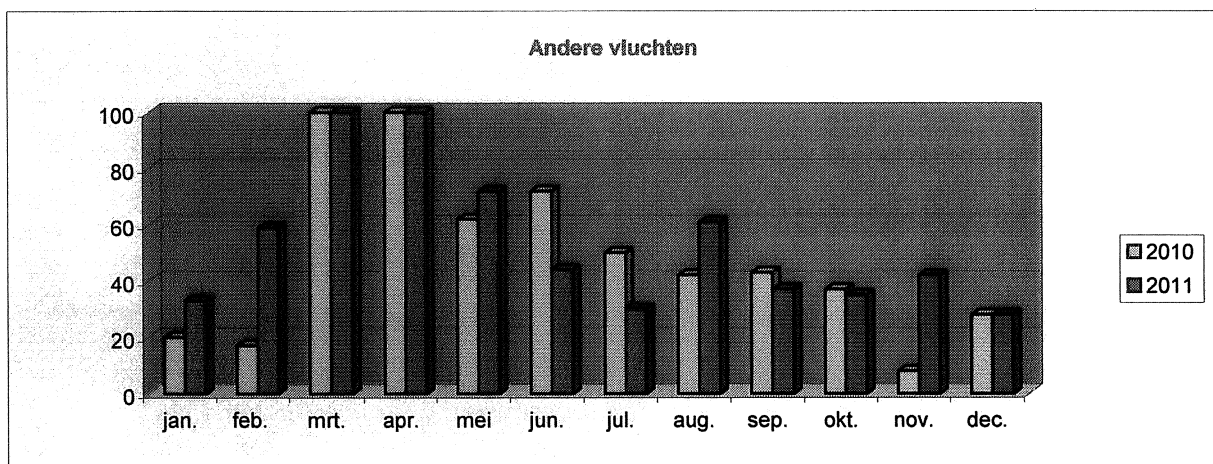
**Passagiers andere vluchten**

	jan.	feb.	mrt.	apr.	mei	jun.	jul.	aug.	sep.	okt.	nov.	dec.	Totaal
2010	22	25	247	202	106	60	64	70	72	18	6	35	927
2011	89	54	181	207	118	30	105	38	38	37	91	53	1.041
<b>Vershil :</b>													114



**Andere vluchten**

	jan.	feb.	mrt.	apr.	mei	jun.	jul.	aug.	sep.	okt.	nov.	dec.	Totaal
2010	20	17	144	161	62	72	50	42	43	37	8	28	684
2011	33	59	229	125	72	44	30	61	37	35	42	28	795
<b>Vershil :</b>													111





Verklaring

## VERKLARING

### 1 GEREDELDE VLUCHTEN

- 1.1 Regelmatige vlucht: passagiers- of vrachttransportdienst uitgevoerd volgens regelmatig uurrooster
- 1.2 Ontdubbelingsvlucht: vervoerdienst van passagiers of vracht ingelegd ten gevolge van een verkeersstoename op een regelmatige lijn

### 2 VRACHT- EN/OF GEMENGDE VLUCHT

- 2.1 Niet regelmatige vracht- en/of gemengde vlucht als regelmatig voorzien op een uurrooster

### 3 CHARTERVLUCHTEN

- 3.1 Gedecommercialiseerde regelmatige vlucht, vlucht als regelmatig voorzien op een uurrooster, vervolgens tot charter omgevormd en als dusdanig uitgevoerd
- 3.2 Luchtvervoer van personen die in groep een reis met verblijf tegen vastgestelde prijs ondernemen waarvoor de biljetten openbaar te koop worden gesteld
- 3.3 Voorbehouden aan leden van een organisatie die in groep een reis “-vervoer en verblijf inbegrepen” ondernemen
- 3.4 Voorbehouden aan leden van een organisatie die een reis ondernemen waarbij enkel het vervoer in groep is voorzien

### 4 ZAKENVLUCHTEN

- 4.1 Zakenvlucht :  
Verplaatsing met een luchtvaartuig om een zakenreis te ondernemen of een vlucht uitgevoerd door een vlucht uitgevoerd door een luchtvaartuig voor het vervoer van minder dan 7 personen en waarvan de bestemming wordt vastgesteld , met één of meerdere landingen buiten de luchthaven van vertrek.

**Verklaring :** om beter overeen te stemmen met de internationale definities, werd het begrip “zakenvluchten” in 2003 geherdefinieerd, en werden de voorheen gebruikte begrippen taxi-, touring- en zakenvluchten onder één noemer gebracht. Deze herdefinitie verklaart het opmerkelijke verschil in het aantal zakenvluchten ten overstaan van de voorgaande jaren.

### 5 TRAININGSVLUCHTEN

- 5.1 Opleidingsvlucht: vlucht door een of meerdere leerlingpiloten uitgevoerd met het oog op het verwerven van een vergunning of een hogere kwalificatie
- 5.2 Proefvlucht: vlucht voor het nazien van
  - de gedraging, de uitrusting van een luchtvaartuig alvorens het in dienst te stellen of na een gebeurlijke herstelling en montage of onderhoudswerken
  - de grondinstallaties der luchtvaartterreinen
- 5.3 Oefenvlucht  
vlucht uitgevoerd door een of meerdere gebrevetteerde piloten om hen toe te laten hun bekwaamheden vereist voor het besturen van een luchtvaartuig te onderhouden

## **6 LOKALE VLUCHTEN**

- 6.1 Publiciteitsvlucht:  
propaganda- of publiciteitsvlucht om de aandacht van het publiek te trekken
- 6.2 Demonstratievlucht:  
vlucht uitgevoerd om een luchtvaartuig voor te stellen ten publicitairen titel
- 6.3 Fotovlucht:  
vlucht bestemd voor het maken van luchtopnamen
- 6.4 Vulgarisatievlucht of luchtdoop  
vlucht uitgevoerd in gesloten kring met passagiers aan boord op basis van een vooraf bepaald tarief
- 6.5 Vlucht voor valschermspringen:  
vlucht om een of meerdere valschermspringers neer te laten

## **7 ANDERE VLUCHTEN**

- 7.1 Af- en omleidingsvlucht
- 7.2 Leverantievlucht:  
vlucht door een vliegtuigconstructeur uitgevoerd met het oog op het leveren van een luchtvaartuig
- 7.3 Terplaatsestellingsvlucht:  
verplaatsing van een leeg luchtvaartuig van of naar een ander luchtvaartterrein dan zijn thuishaven en beschouwd als vertrekpunt van een regelmatige of onregelmatige vervoerdienst van passagiers of goederen
- 7.4 Militaire vlucht:  
vlucht uitgevoerd door een luchtvaartuig voorzien van een militaire inschrijving of bestuurd wordt door een lid van de luchtmacht in bevolen dienst
- 7.5 Vlucht van een staatsluchtvaartuig
- 7.6 Vrachtlucht

**Samenstelling:**  
Vlaamse Overheid  
Departement Mobiliteit en Openbare Werken

**Verantwoordelijke uitgever:**  
Ir.Fernand Desmyter  
Secretaris-generaal

**Depotnummer : D/2012/3241/329**