



departement
Mobiliteit en
Openbare Werken

LUCHTHAVEN ANTWERPEN

STATISTISCH JAARBOEK 2012



INHOUD

VOORWOORD	5
EVOLUTIE 2002-2012	7
PASSAGIERS	7
BEWEGINGEN	7
VRACHT (IN TON)	7
PASSAGIERS	8
BEWEGINGEN	8
VRACHT (IN TON)	8
EVOLUTIE PER MAAND 2002-2012	9
PASSAGIERS	9
BEWEGINGEN	10
VRACHT (IN TON)	11
MAANDELIJKS PER TYPE 2010-2012	12
LIJNVLUCHTEN	12
CHARTERVLUCHTEN	13
AD HOC-VLUCHTEN + 3 TON	14
AD HOC-VLUCHTEN – 3 TON	15
LOKALE VLUCHTEN	16
TRAININGSVLUCHTEN	17
ANDERE VLUCHTEN	18
VERKLARING	19

Voorwoord

De Luchthaven Antwerpen wordt beheerd door de Vlaamse overheid, Departement Mobiliteit en Openbare Werken als een “Dienst met Afzonderlijk Beheer”. Dit “Statistisch Jaarboek 2012” bevat de gedetailleerde gegevens met betrekking tot het aantal passagiers, het aantal bewegingen en de vracht op de Luchthaven Antwerpen.

In 2012 maakten 140.139 passagiers gebruik van de Luchthaven Antwerpen. Deze daling van ruim 15% ten opzichte van het voorgaande jaar is vooral het gevolg van de tijdelijke stopzetting van de route naar Manchester en de aanhoudende economische recessie. Positief is echter dat de nieuwe luchtvaartmaatschappij bmi regional kon aangetrokken worden om de route opnieuw op te starten.

De lijnvluchten naar London City , de lokale vluchten en de trainingsvluchten daalden elk met gemiddeld 10%, terwijl de daling van passagiersaantallen op zakenvluchten beperkt bleef tot minder dan 3%. De passagiersaantallen op chartervluchten stegen met 30% in 2012 door de groeiende activiteit van air broker The Aviation Factory voor het vervoer van groepen zakenreizigers.

De lijnvluchten zijn goed voor zo'n 60% van de passagiersaantallen, de lokale vluchten, trainingsvluchten en zakenvluchten elk voor zo'n 10% en de chartervluchten voor bijna 3%.

Deze publicatie wordt enkel elektronisch beschikbaar gesteld en kan aangevraagd worden bij:

Vlaamse Overheid
Departement Mobiliteit en Openbare Werken
Luchthaven Antwerpen
Luchthavenlei z/n
2100 Antwerpen

Tel: 03-285 65 11
Fax: 03-285 65 01

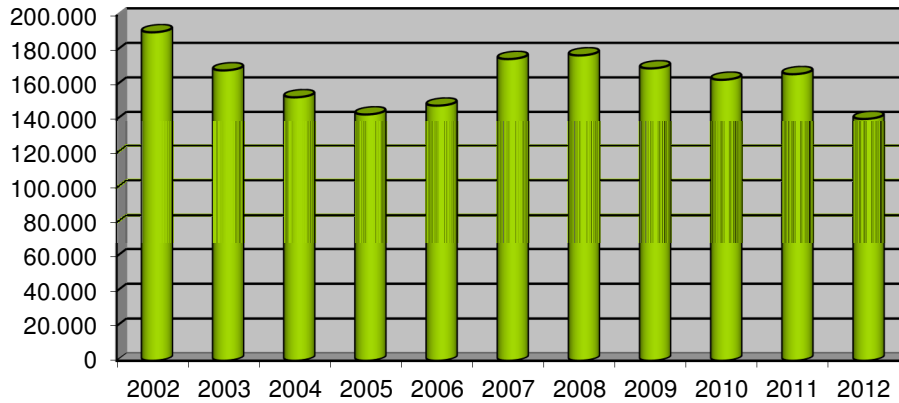
De overname van statistische gegevens is toegelaten mits bronvermelding.

Maart 2013
English version available

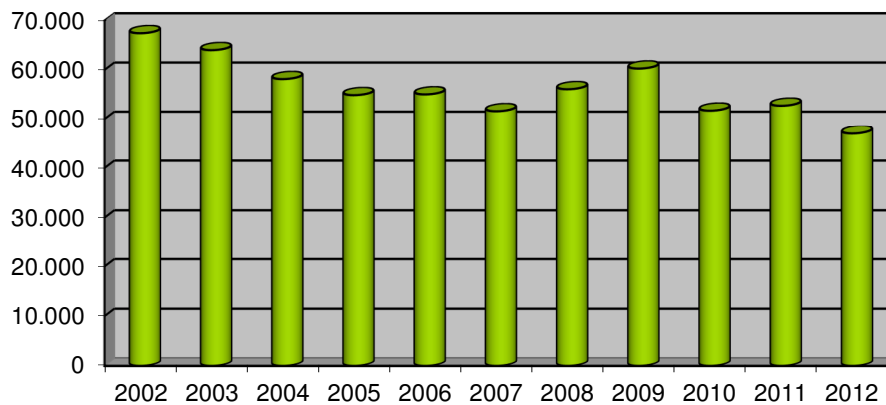
Evolutie 2002-2012

	2002	2003	2004	2005	2006	2007	2008	2009	2010	2011	2012
Passagiers	190.362	168.283	152.682	142.737	147.849	174.858	176.971	169.446	162.840	166.078	140.139
Bewegingen	67.435	64.000	58.132	54.871	55.023	51.589	56.072	60.266	51.703	52.701	46.962
Vracht (in ton)	5.240	4.903	4.281	4.664	6.825	5.312	5.562	4.592	4.213	4.232	4.286

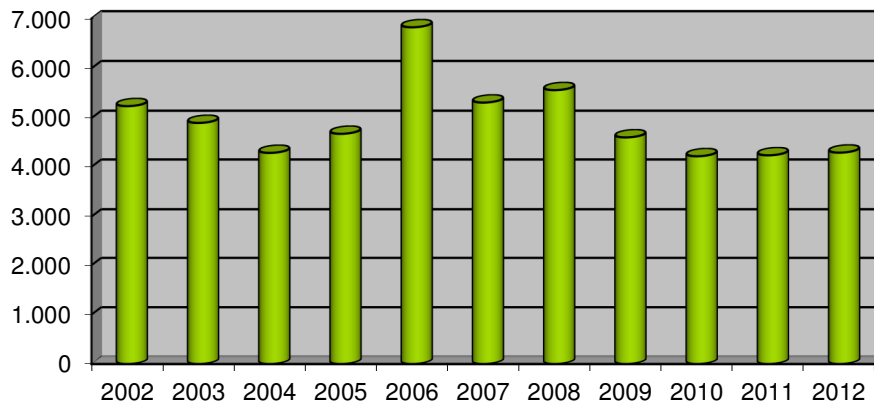
Passagiers



Bewegingen



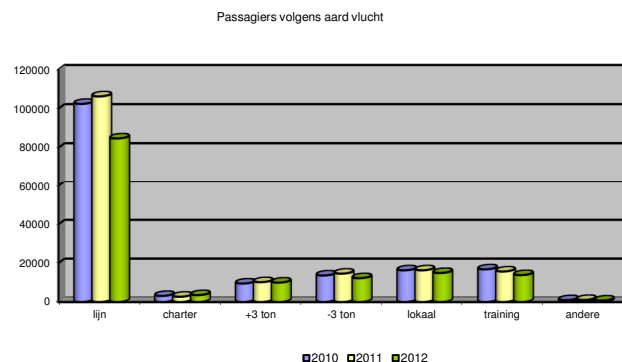
Vracht (in ton)



Indeling volgens type 2010-2012

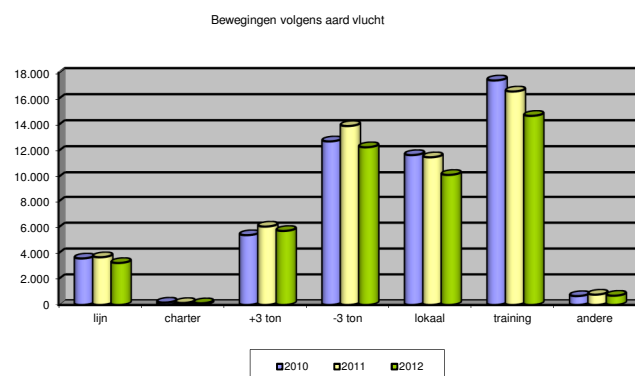
Passagiers

	2010	2011	2012
Lijnvluchten	102.472	106.321	84.808
Chartervluchten	3.118	2.705	3.533
Ad hoc +3 ton	9.509	10.205	9.989
Ad hoc -3 ton	13.656	14.608	12.267
Lokale vluchten	16.334	16.336	14.934
Trainingsvluchten	16.824	15.717	13.840
Andere vluchten	927	1.041	768
Totaal	162.840	166.933	140.139



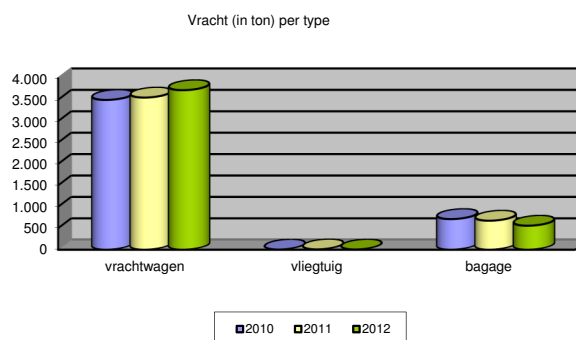
Bewegingen

	2010	2011	2012
Lijnvluchten	3.597	3.691	3.246
Chartervluchten	178	148	127
Ad hoc +3 ton	5.402	6.065	5.729
Ad hoc -3 ton	12.737	13.919	12.287
Lokale vluchten	11.685	11.516	10.163
Trainingsvluchten	17.420	16.572	14.699
Andere vluchten	684	795	711
Totaal	51.703	52.706	46.962



Vracht (in ton)

	2010	2011	2012
Vrachtwagen ¹	3.497	3.552	3.724
Vliegtuig	2	6	3
Bagage	714	676	559
Totaal	4.213	4.234	4.286



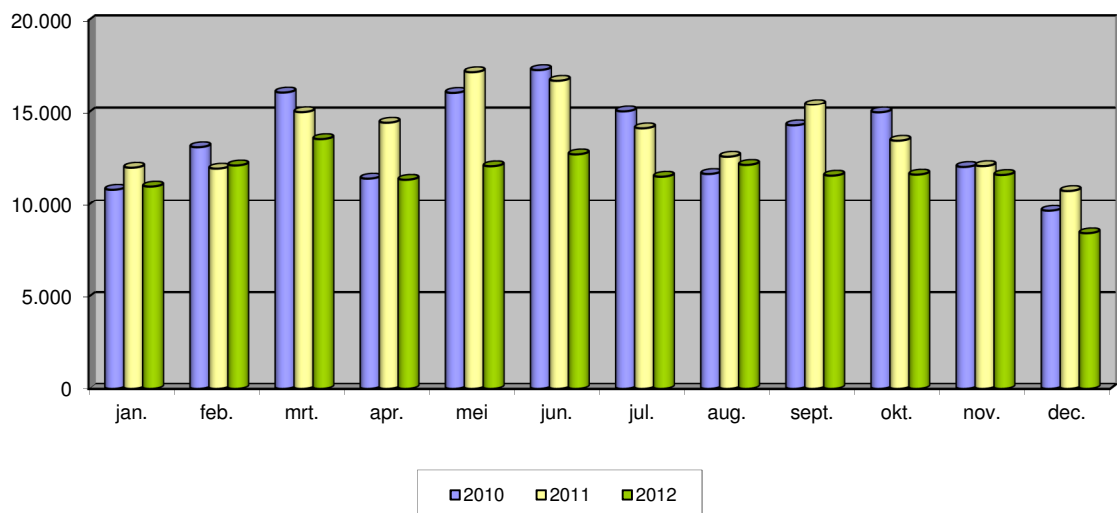
¹ Het betreft hier wegvracht onder luchtvrachtbrief.

Evolutie per maand 2002-2012

Passagiers

	2002	2003	2004	2005	2006	2007	2008	2009	2010	2011	2012
Januari	15.169	13.190	10.045	10.057	10.066	11.572	11.651	10.833	10.854	12.038	11.026
Februari	15.846	13.196	11.549	10.900	10.269	12.380	13.735	11.350	13.137	11.989	12.158
Maart	20.927	15.826	13.767	11.771	14.279	16.692	13.360	13.648	16.123	15.019	13.572
April	18.273	14.733	12.434	11.992	13.870	16.052	17.818	14.890	11.452	14.451	11.390
Mei	22.538	16.307	13.116	11.933	13.695	16.459	20.613	16.325	16.105	17.215	12.117
Juni	15.596	15.703	14.211	14.504	14.420	14.761	16.231	18.045	17.328	16.752	12.753
Juli	14.034	14.589	12.266	11.727	11.424	13.654	13.862	15.616	15.061	14.151	11.555
Augustus	11.366	12.043	12.602	11.477	9.704	13.480	12.004	11.926	11.702	12.626	12.188
September	14.861	15.057	15.714	13.578	12.464	18.068	17.734	16.855	14.313	15.440	11.611
Oktober	15.149	14.053	13.742	11.555	14.301	16.560	15.034	15.083	15.010	13.485	11.668
November	13.577	12.698	12.745	11.846	13.464	14.530	12.609	12.520	12.079	12.125	11.648
December	13.026	10.888	10.491	11.397	9.893	10.650	12.320	12.355	9.676	10.787	8.453
Totaal	190.362	168.283	152.682	142.737	147.849	174.858	176.971	169.446	162.840	166.078	140.139

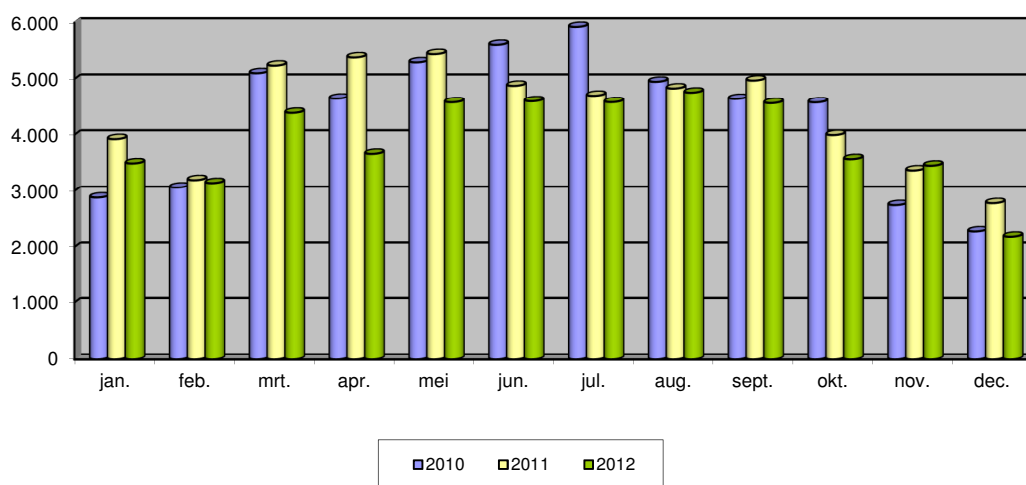
Passagiers per maand



Bewegingen

	2002	2003	2004	2005	2006	2007	2008	2009	2010	2011	2012
Januari	4.249	3.871	3.758	3.972	3.752	3.006	3.336	3.703	2.882	3.923	3.494
Februari	4.098	5.107	3.816	3.494	3.262	3.482	4.430	3.827	3.064	3.198	3.145
Maart	6.899	6.232	5.640	4.570	5.532	4.646	3.337	5.194	5.102	5.237	4.387
April	6.906	4.888	5.384	4.634	6.078	5.190	5.302	5.714	4.644	5.384	3.664
Mei	7.196	6.534	5.796	4.714	5.364	4.880	6.147	6.347	5.296	5.443	4.577
Juni	6.052	5.996	5.330	5.200	5.922	4.657	5.314	6.416	5.607	4.876	4.596
Juli	6.083	6.107	5.306	5.029	5.158	4.418	4.981	6.492	5.925	4.696	4.579
Augustus	5.500	5.782	5.978	6.218	3.980	5.419	4.885	5.831	4.949	4.828	4.753
September	6.176	5.715	5.462	5.178	5.038	4.870	5.530	5.104	4.638	4.971	4.562
Oktober	5.086	5.030	5.064	4.530	4.586	4.281	4.833	5.304	4.575	3.995	3.570
November	4.994	4.648	3.668	3.622	3.748	3.805	3.683	2.914	2.745	3.370	3.454
December	4.196	4.090	2.930	3.710	2.603	2.935	4.294	3.420	2.276	2.780	2.181
Totaal	67.435	64.000	58.132	54.871	55.023	51.589	56.072	60.266	51.703	52.701	46.962

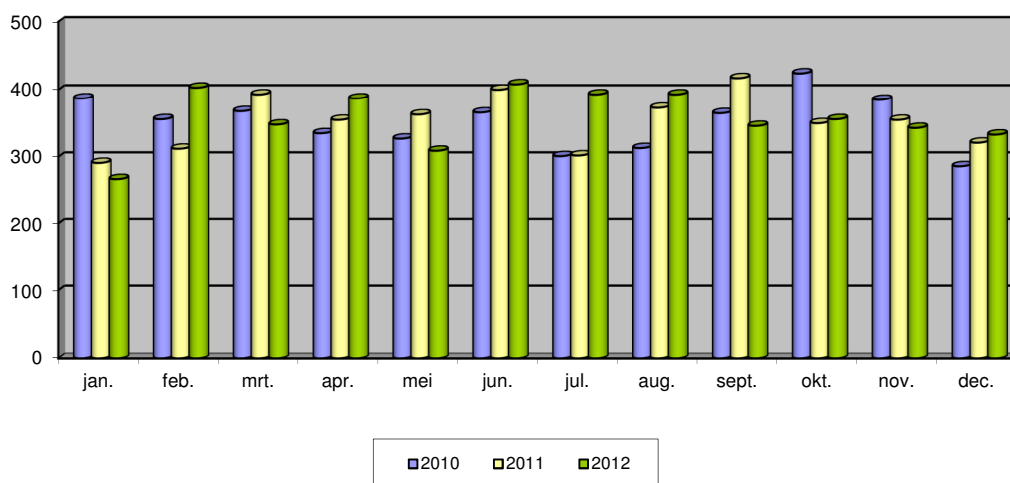
Bewegingen per maand



Vracht (in ton)

	2002	2003	2004	2005	2006	2007	2008	2009	2010	2011	2012
Januari	517	471	263	372	448	433	445	309	387	291	267
Februari	540	413	334	409	593	427	488	441	356	312	403
Maart	454	307	334	471	535	470	495	322	368	393	348
April	292	308	416	382	449	418	472	382	335	355	387
Mei	445	389	309	417	742	485	415	336	327	363	309
Juni	483	377	334	405	631	464	466	363	366	400	408
Juli	545	521	350	410	513	439	435	419	301	302	393
Augustus	355	420	337	357	526	452	413	369	313	373	393
September	370	413	277	360	677	423	592	457	365	417	346
Oktober	372	384	439	329	631	537	482	384	424	350	356
November	422	466	433	359	547	384	483	478	385	355	343
December	445	434	455	393	533	380	376	332	286	321	333
Totaal	5.240	4.903	4.281	4.664	6.825	5.312	5.562	4.592	4.213	4.232	4.286

Vracht (in ton) per maand



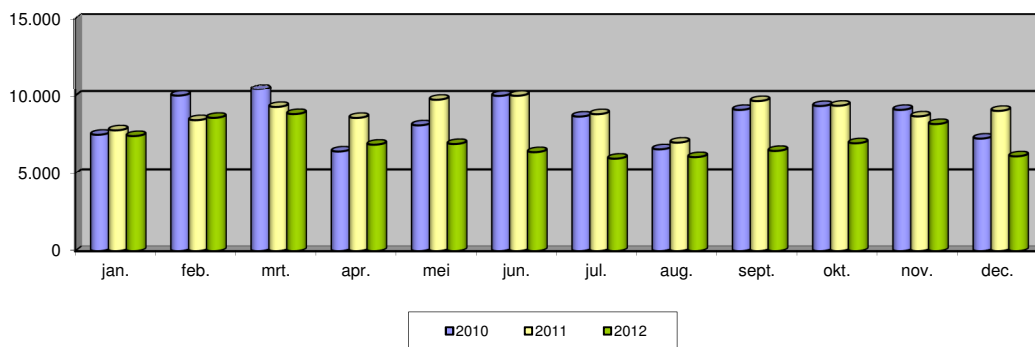
Maandelijks per type 2010-2012

Lijnvluchten

Passagiers

	jan.	feb.	mrt.	apr.	mei	jun.	jul.	aug.	sept.	okt.	nov.	dec.	totaal
2010	7.503	10.000	10.441	6.435	8.102	9.983	8.662	6.575	9.088	9.336	9.089	7.258	102.472
2011	7.785	8.435	9.279	8.578	9.736	9.989	8.815	7.001	9.652	9.353	8.673	9.025	106.321
2012	7.420	8.583	8.824	6.870	6.914	6.395	5.978	6.076	6.472	6.962	8.187	6.127	84.808

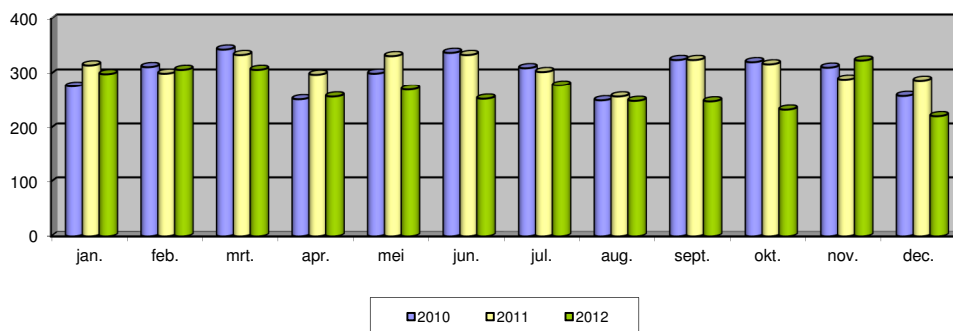
Passagiers lijnvluchten



Bewegingen

	jan.	feb.	mrt.	apr.	mei	jun.	jul.	aug.	sept.	okt.	nov.	dec.	totaal
2010	276	312	344	252	300	338	310	250	325	321	311	258	3.597
2011	315	300	334	298	332	334	303	257	325	317	289	287	3.691
2012	299	307	307	257	270	253	278	249	248	233	324	221	3.246

Bewegingen lijnvluchten

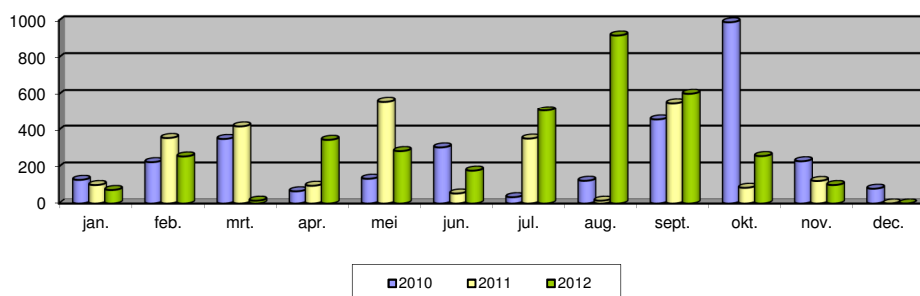


Chartervluchten

Passagiers

	jan.	feb.	mrt.	apr.	mei	jun.	jul.	aug.	sept.	okt.	nov.	dec.	totaal
2010	128	224	350	66	134	304	34	123	456	990	229	80	3.118
2011	100	355	418	96	558	54	352	15	550	85	122	0	2.705
2012	73	255	15	345	284	178	506	918	602	257	100	0	3.533

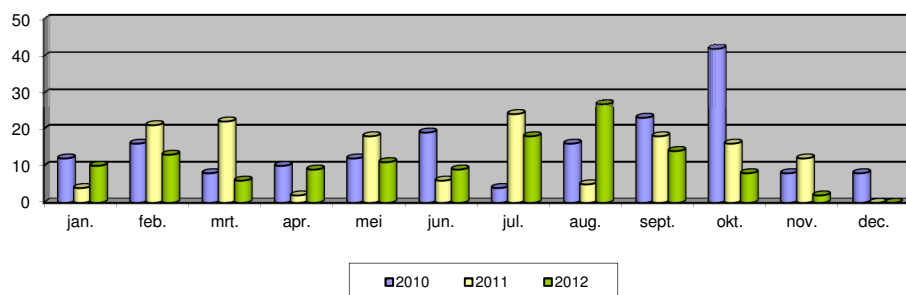
Passagiers chartervluchten



Bewegingen

	jan.	feb.	mrt.	apr.	mei	jun.	jul.	aug.	sept.	okt.	nov.	dec.	totaal
2010	12	16	8	10	12	19	4	16	23	42	8	8	178
2011	4	21	22	2	18	6	24	5	18	16	12	0	148
2012	10	13	6	9	11	9	18	27	14	8	2	0	127

Bewegingen chartervluchten

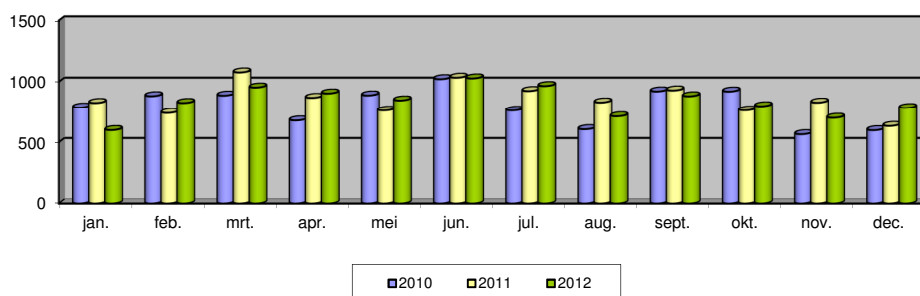


Ad hoc-vluchten + 3 ton

Passagiers

	jan.	feb.	mrt.	apr.	mei	jun.	jul.	aug.	sept.	okt.	nov.	dec.	totaal
2010	787	881	886	678	887	1.021	761	606	920	919	565	598	9.509
2011	825	740	1.076	867	761	1.033	923	829	928	762	828	633	10.205
2012	599	825	952	903	846	1.027	964	712	880	798	700	783	9.989

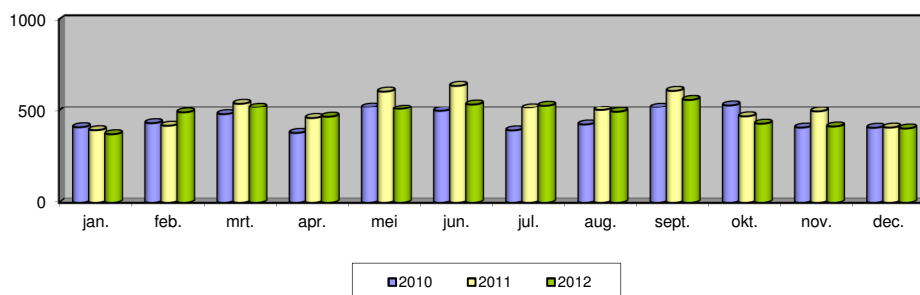
Passagiers ad hoc-vluchten +3 ton



Bewegingen

	jan.	feb.	mrt.	apr.	mei	jun.	jul.	aug.	sept.	okt.	nov.	dec.	totaal
2010	409	431	480	378	522	498	392	424	521	534	407	406	5.402
2011	393	417	543	459	609	640	518	503	613	468	495	407	6.065
2012	371	490	521	466	510	539	532	493	564	428	413	402	5.729

Bewegingen ad hoc-vluchten +3 ton

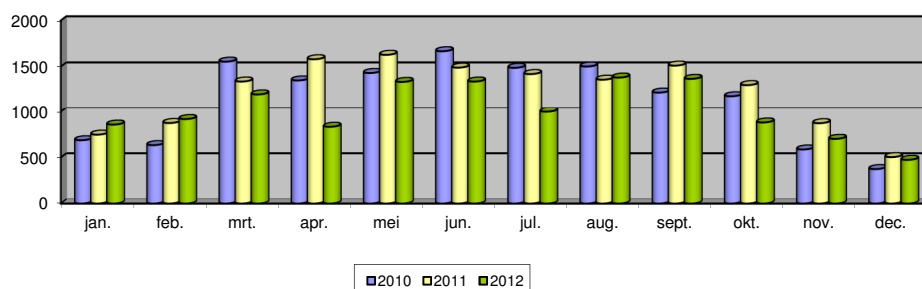


Ad hoc-vluchten – 3 ton

Passagiers

	jan.	feb.	mrt.	apr.	mei	jun.	jul.	aug.	sept.	okt.	nov.	dec.	totaal
2010	686	633	1.553	1.349	1.430	1.666	1.486	1.500	1.217	1.177	586	373	13.656
2011	747	873	1.337	1.579	1.627	1.488	1.418	1.357	1.510	1.298	871	503	14.608
2012	856	916	1.197	832	1.333	1.337	997	1.380	1.366	879	701	473	12.267

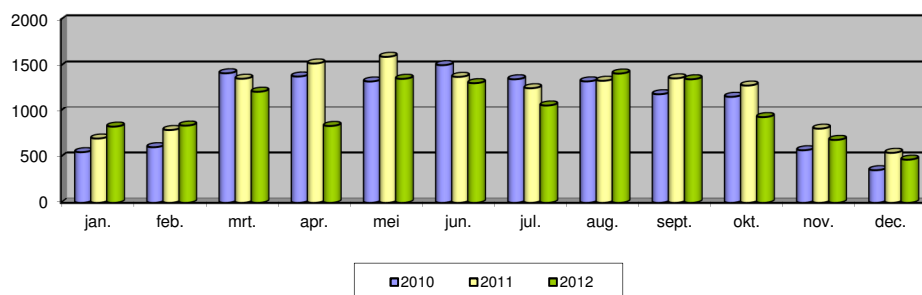
Passagiers ad hoc-vluchten -3 ton



Bewegingen

	jan.	feb.	mrt.	apr.	mei	jun.	jul.	aug.	sept.	okt.	nov.	dec.	totaal
2010	548	602	1.417	1.382	1.328	1.505	1.352	1.329	1.190	1.162	569	353	12.737
2011	696	788	1.358	1.523	1.595	1.378	1.255	1.336	1.362	1.284	803	541	13.919
2012	825	836	1.217	832	1.357	1.310	1.068	1.414	1.352	928	681	467	12.287

Bewegingen ad hoc-vluchten -3 ton

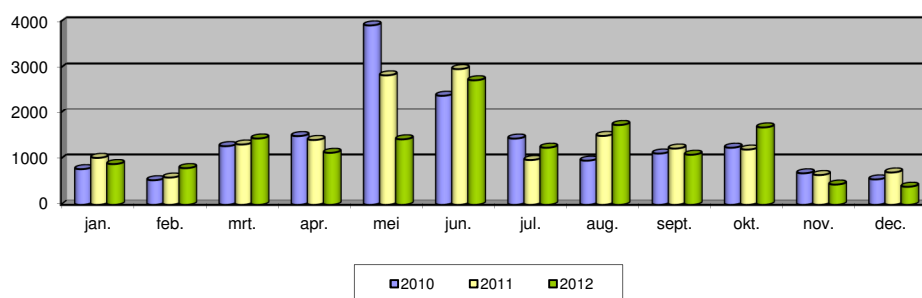


Lokale vluchten

Passagiers

	jan.	feb.	mrt.	apr.	mei	jun.	jul.	aug.	sept.	okt.	nov.	dec.	totaal
2010	772	532	1.270	1.488	3.914	2.390	1.434	956	1.110	1.236	682	550	16.334
2011	1.016	590	1.306	1.404	2.832	2.968	970	1.492	1.218	1.196	644	700	16.336
2012	882	794	1.436	1.126	1.418	2.726	1.236	1.728	1.084	1.676	438	390	14.934

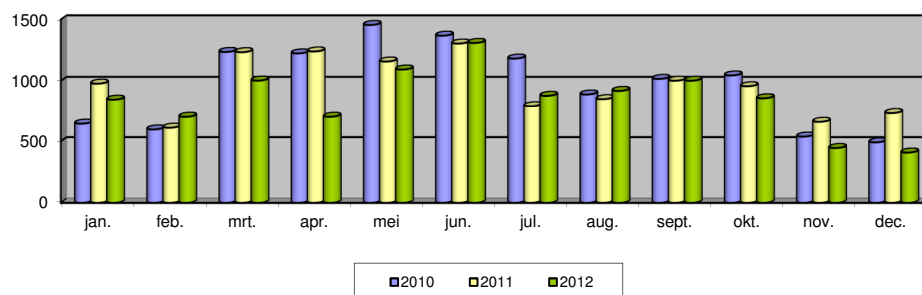
Passagiers lokale vluchten



Bewegingen

	jan.	feb.	mrt.	apr.	mei	jun.	jul.	aug.	sept.	okt.	nov.	dec.	totaal
2010	643	596	1.236	1.224	1.455	1.368	1.182	890	1.017	1.045	538	491	11.685
2011	978	610	1.234	1.240	1.158	1.304	794	852	1.002	957	658	729	11.516
2012	848	699	1.003	699	1.093	1.309	879	919	1.002	859	445	408	10.163

Bewegingen lokale vluchten

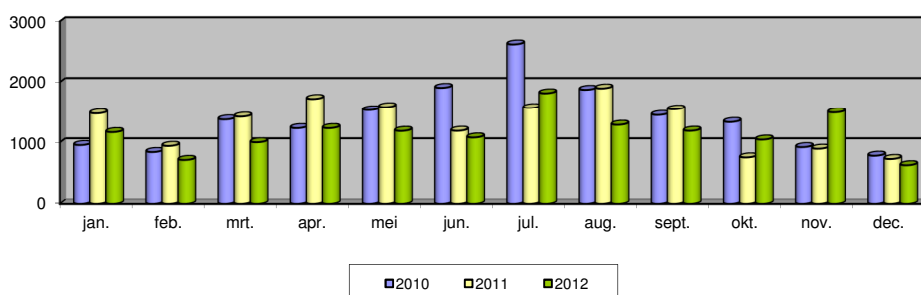


Trainingsvluchten

Passagiers

	jan.	feb.	mrt.	apr.	mei	jun.	jul.	aug.	sept.	okt.	nov.	dec.	totaal
2010	956	842	1.376	1.234	1.532	1.904	2.620	1.872	1.450	1.334	922	782	16.824
2011	1.476	942	1.422	1.720	1.583	1.190	1.568	1.894	1.544	754	896	728	15.717
2012	1.168	712	1.002	1.234	1.188	1.080	1.814	1.288	1.190	1.046	1.492	626	13.840

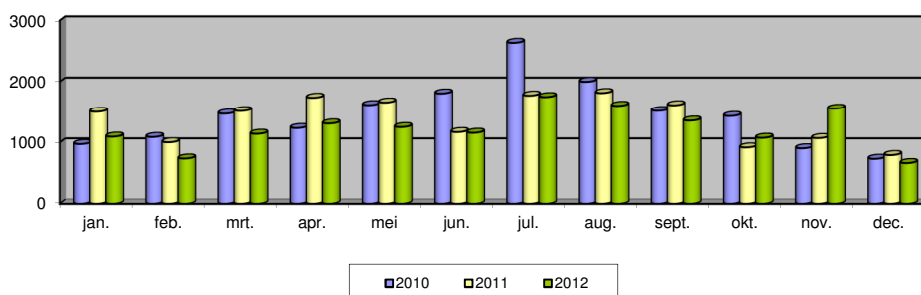
Passagiers trainingsvluchten



Bewegingen

	jan.	feb.	mrt.	apr.	mei	jun.	jul.	aug.	sept.	okt.	nov.	dec.	totaal
2010	974	1.090	1.473	1.237	1.617	1.807	2.635	1.998	1.519	1.434	904	732	17.420
2011	1.504	1.003	1.517	1.737	1.659	1.170	1.772	1.814	1.614	918	1.071	793	16.572
2012	1.095	737	1.142	1.311	1.252	1.158	1.748	1.604	1.358	1.076	1.556	662	14.699

Bewegingen trainingsvluchten



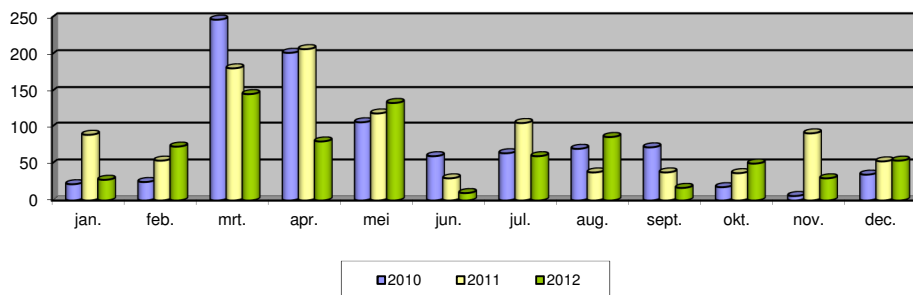
Andere vluchten

(= vrachtluchten, militaire vluchten, fotovluchten, uitwijkingen)

Passagiers

	jan.	feb.	mrt.	apr.	mei	jun.	jul.	aug.	sept.	okt.	nov.	dec.	totaal
2010	22	25	247	202	106	60	64	70	72	18	6	35	927
2011	89	54	181	207	118	30	105	38	38	37	91	53	1.041
2012	28	73	146	80	134	10	60	86	17	50	30	54	768

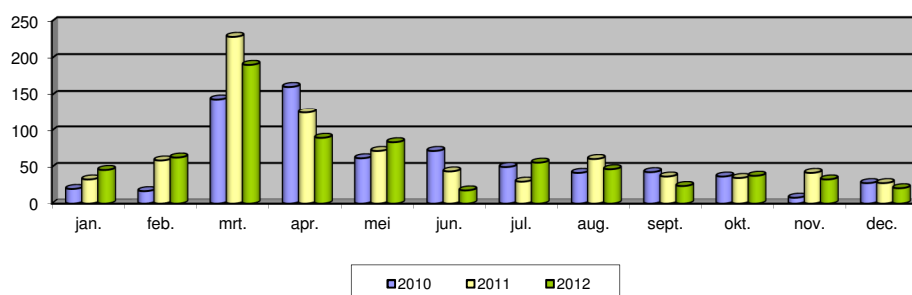
Passagiers andere vluchten



Bewegingen

	jan.	feb.	mrt.	apr.	mei	jun.	jul.	aug.	sept.	okt.	nov.	dec.	totaal
2010	20	17	144	161	62	72	50	42	43	37	8	28	684
2011	33	59	229	125	72	44	30	61	37	35	42	28	795
2012	46	63	191	90	84	18	56	47	24	38	33	21	711

Bewegingen andere vluchten



Verklaring

1. LIJNVLUCHTEN

Passagiers- of vrachttransportdienst uitgevoerd volgens regelmatig uurrooster.

2. CHARTERVLUCHTEN

Voorbehouden aan leden van een organisatie die in groep een reis “vervoer en verblijf inbegrepen” ondernemen of die een reis ondernemen waarbij enkel het vervoer in groep is voorzien.

3. AD HOC-VLUCHTEN (-3 TON EN +3 TON)

Verplaatsing met een luchtvaartuig om een zakenreis te ondernemen of een vlucht uitgevoerd door een luchtvaartuig voor het vervoer van minder dan 7 personen en waarvan de bestemming wordt vastgesteld, met één of meerdere landingen buiten de luchthaven van vertrek.

4. LOKALE VLUCHTEN

- 4.1. Verplaatsing met een luchtvaartuig waarbij de luchthaven van vertrek als bestemming wordt vastgesteld, dus zonder landingen buiten de luchthaven van vertrek.
- 4.2. Luchtdoop: vlucht uitgevoerd in gesloten kring met passagiers aan boord op basis van een vooraf bepaald tarief.

5. TRAININGSVLUCHTEN

- 5.1. Opleidingsvlucht: vlucht door een of meerdere leerling-piloten uitgevoerd met het oog op het verwerven van een vergunning of een hogere kwalificatie.
- 5.2. Proefvlucht: vlucht voor het nazien van
 - de gedraging, de uitrusting van een luchtvaartuig alvorens het in dienst te stellen of na een gebeurlijke herstelling en montage of onderhoudswerken;
 - de grondinstallaties van de luchthaventerreinen.
- 5.3. Oefenvlucht: vlucht uitgevoerd door een of meerdere gebrevetteerde piloten om hen toe te laten hun bekwaamheden vereist voor het besturen van een luchtvaartuig te onderhouden.

6. ANDERE VLUCHTEN

- 6.1. Af- en omleidingsvlucht.
- 6.2. Leverantievlucht: vlucht door een vliegtuigconstructeur uitgevoerd met het oog op het leveren van een luchtvaartuig.

- 6.3. Terplaatsestellingsvlucht: verplaatsing van een leeg luchtvaartuig van of naar een ander luchtvaartterrein dan zijn thuishaven en beschouwd als vertrekpunt van een regelmatige of onregelmatige vervoerdienst van passagiers of goederen.
- 6.4. Militaire vlucht: vlucht uitgevoerd door een luchtvaartuig voorzien van een militaire inschrijving of bestuurd door een lid van de luchtmacht in bevolen dienst.
- 6.5. Vlucht van een staatsluchtvaartuig.

Vlaamse overheid



Samenstelling

Departement Mobiliteit en Openbare Werken
Luchthaven Antwerpen
Katleen Pittevils

Verantwoordelijke uitgever

Ir. Fernand Desmyter
Secretaris-generaal

Depot nummer

D/2013/3241/037

Uitgave maart 2013

