



departement
Mobiliteit en
Openbare Werken

LUCHTHAVEN ANTWERPEN

STATISTISCH JAARBOEK 2013



INHOUD

VOORWOORD	5
EVOLUTIE 2003-2013	7
PASSAGIERS	7
BEWEGINGEN	7
VRACHT (IN TON)	7
PASSAGIERS	8
BEWEGINGEN	8
VRACHT (IN TON)	8
EVOLUTIE PER MAAND 2003-2013	9
PASSAGIERS	9
BEWEGINGEN	10
VRACHT (IN TON)	11
MAANDELIJKS PER TYPE 2011-2013	12
LIJNVLUCHTEN	12
CHARTERVLUCHTEN	13
AD HOC-VLUCHTEN + 3 TON	14
AD HOC-VLUCHTEN – 3 TON	15
LOKALE VLUCHTEN	16
TRAININGSVLUCHTEN	17
ANDERE VLUCHTEN	18
VERKLARING	19

Voorwoord

De Luchthaven Antwerpen wordt beheerd door de Vlaamse overheid, Departement Mobiliteit en Openbare Werken als een “Dienst met Afzonderlijk Beheer”. Dit “Statistisch Jaarboek 2013” bevat de gedetailleerde gegevens met betrekking tot het aantal passagiers, het aantal bewegingen en de vracht op de Luchthaven Antwerpen.

In 2013 maakten 137.015 passagiers gebruik van de Luchthaven Antwerpen. Deze daling van 2 % ten opzichte van het voorgaande jaar is vooral het gevolg van de stopzetting van de route naar Manchester en de aanhoudende economische recessie.

Deze publicatie wordt enkel elektronisch beschikbaar gesteld en kan aangevraagd worden bij:

Vlaamse Overheid
Departement Mobiliteit en Openbare Werken
Luchthaven Antwerpen
Luchthavenlei z/n
2100 Antwerpen

Tel: 03-285 65 11
Fax: 03-285 65 01

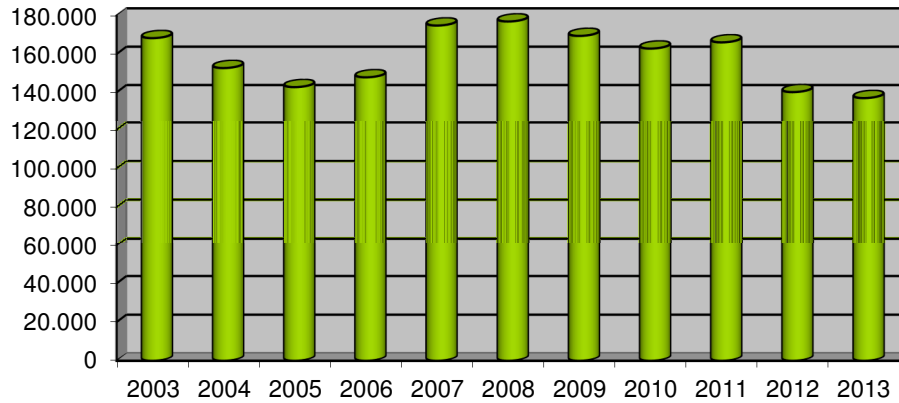
De overname van statistische gegevens is toegelaten mits bronvermelding.

Maart 2014
English version available

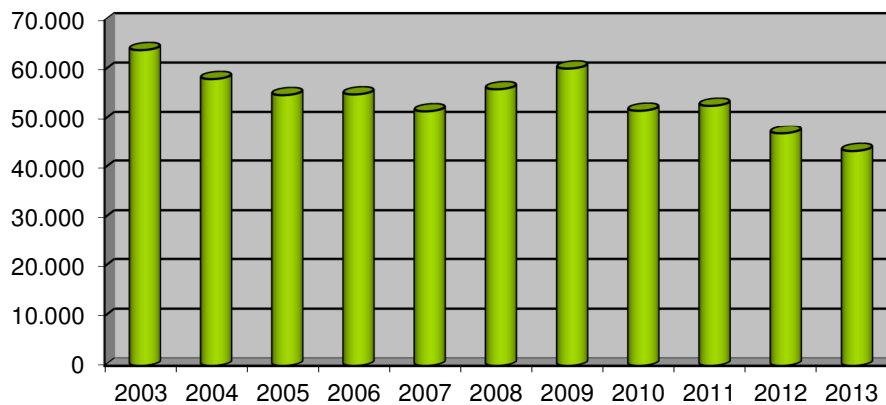
Evolutie 2003-2013

	2003	2004	2005	2006	2007	2008	2009	2010	2011	2012	2013
Passagiers	168.283	152.682	142.737	147.849	174.858	176.971	169.446	162.840	166.078	140.139	137.015
Bewegingen	64.000	58.132	54.871	55.023	51.589	56.072	60.266	51.703	52.701	46.962	43.390
Vracht (in ton)	4.903	4.281	4.664	6.825	5.312	5.562	4.592	4.213	4.232	4.286	3.570

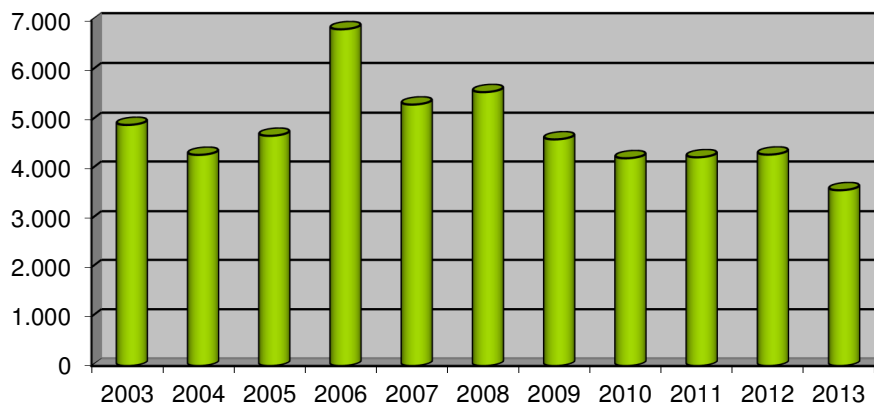
Passagiers



Bewegingen



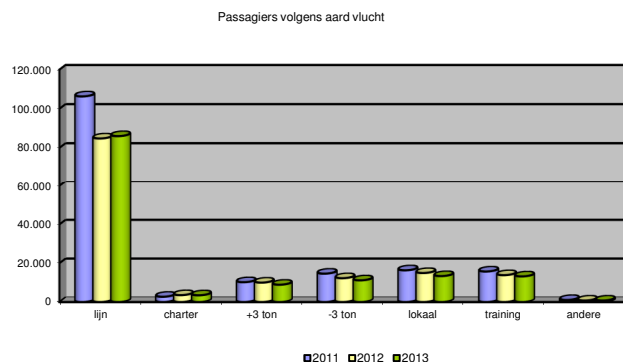
Vracht (in ton)



Indeling volgens type 2011-2013

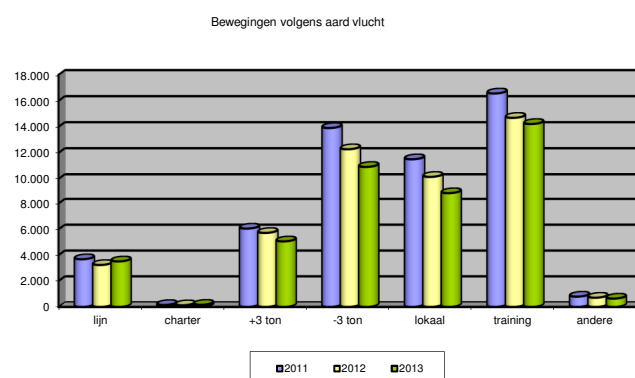
Passagiers

	2011	2012	2013
Lijnvluchten	106.321	84.808	86.002
Chartervluchten	2.705	3.533	3.452
Ad hoc +3 ton	10.205	9.989	8.902
Ad hoc -3 ton	14.608	12.267	11.163
Lokale vluchten	16.336	14.934	13.354
Trainingsvluchten	15.717	13.840	13.196
Andere vluchten	1.041	768	946
Totaal	166.933	140.139	137.015



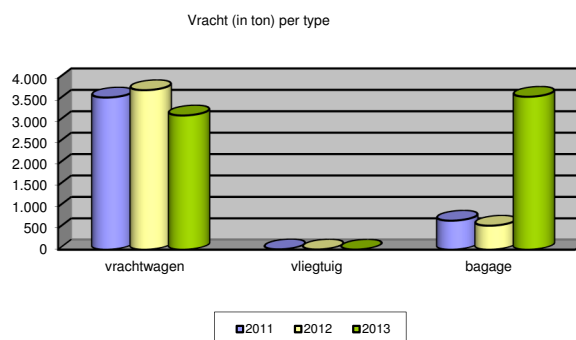
Bewegingen

	2011	2012	2013
Lijnvluchten	3.691	3.246	3.523
Chartervluchten	148	127	164
Ad hoc +3 ton	6.065	5.729	5.075
Ad hoc -3 ton	13.919	12.287	10.929
Lokale vluchten	11.516	10.163	8.809
Trainingsvluchten	16.572	14.699	14.228
Andere vluchten	795	711	643
Totaal	52.706	46.962	43.371



Vracht (in ton)

	2011	2012	2013
Vrachtwagen ¹	3.552	3.724	3.133
Vliegtuig	6	3	1
Bagage	676	559	436
Totaal	4.234	4.286	3.570



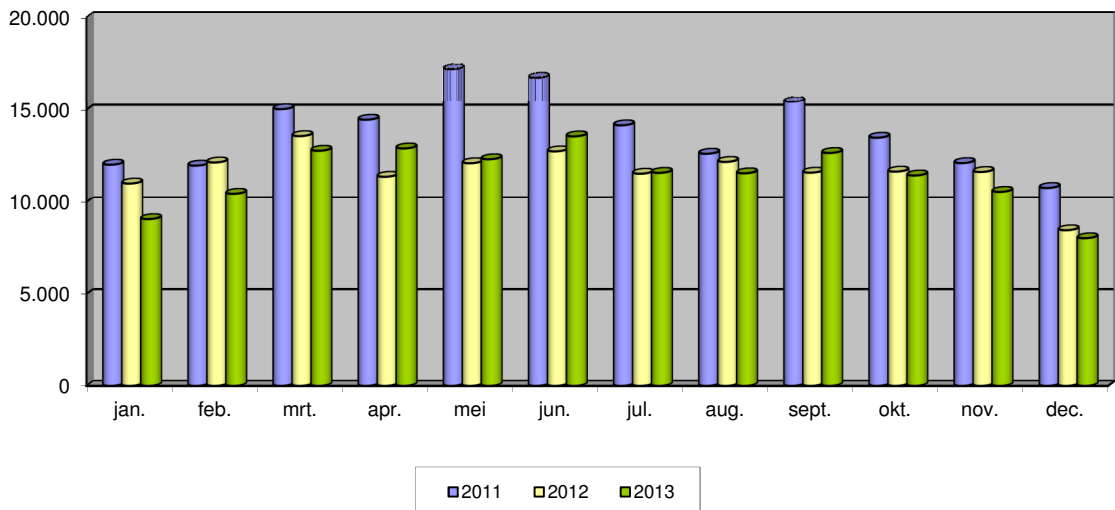
¹ Het betreft hier wegvracht onder luchtvrachtbrief.

Evolutie per maand 2003-2013

Passagiers

	2003	2004	2005	2006	2007	2008	2009	2010	2011	2012	2013
Januari	13.190	10.045	10.057	10.066	11.572	11.651	10.833	10.854	12.038	11.026	9.058
Februari	13.196	11.549	10.900	10.269	12.380	13.735	11.350	13.137	11.989	12.158	10.474
Maart	15.826	13.767	11.771	14.279	16.692	13.360	13.648	16.123	15.019	13.572	12.785
April	14.733	12.434	11.992	13.870	16.052	17.818	14.890	11.452	14.451	11.390	12.910
Mei	16.307	13.116	11.933	13.695	16.459	20.613	16.325	16.105	17.215	12.117	12.330
Juni	15.703	14.211	14.504	14.420	14.761	16.231	18.045	17.328	16.752	12.753	13.558
Juli	14.589	12.266	11.727	11.424	13.654	13.862	15.616	15.061	14.151	11.555	11.601
Augustus	12.043	12.602	11.477	9.704	13.480	12.004	11.926	11.702	12.626	12.188	11.576
September	15.057	15.714	13.578	12.464	18.068	17.734	16.855	14.313	15.440	11.611	12.667
Oktober	14.053	13.742	11.555	14.301	16.560	15.034	15.083	15.010	13.485	11.668	11.459
November	12.698	12.745	11.846	13.464	14.530	12.609	12.520	12.079	12.125	11.648	10.578
December	10.888	10.491	11.397	9.893	10.650	12.320	12.355	9.676	10.787	8.453	8.019
Totaal	168.283	152.682	142.737	147.849	174.858	176.971	169.446	162.840	166.078	140.139	137.015

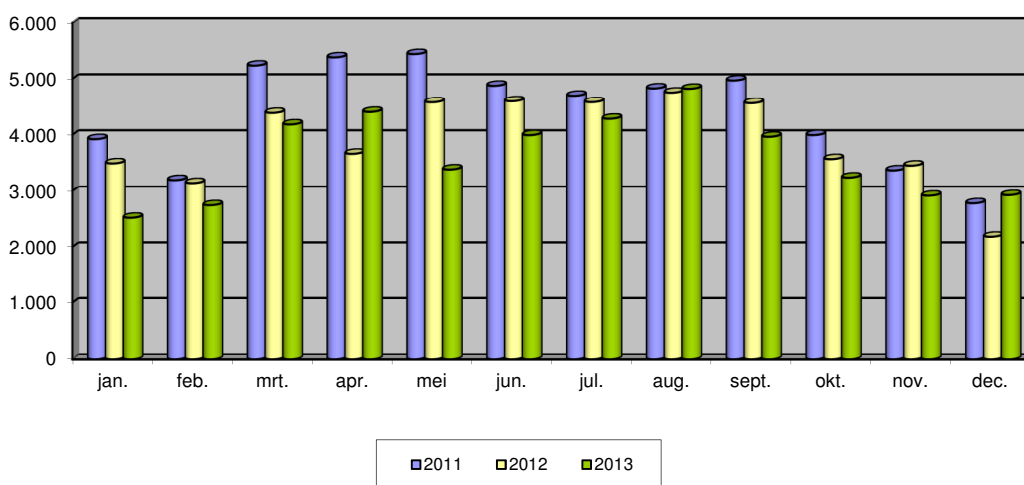
Passagiers per maand



Bewegingen

	2003	2004	2005	2006	2007	2008	2009	2010	2011	2012	2013
Januari	3.871	3.758	3.972	3.752	3.006	3.336	3.703	2.882	3.923	3.494	2.520
Februari	5.107	3.816	3.494	3.262	3.482	4.430	3.827	3.064	3.198	3.145	2.745
Maart	6.232	5.640	4.570	5.532	4.646	3.337	5.194	5.102	5.237	4.387	4.183
April	4.888	5.384	4.634	6.078	5.190	5.302	5.714	4.644	5.384	3.664	4.405
Mei	6.534	5.796	4.714	5.364	4.880	6.147	6.347	5.296	5.443	4.577	3.386
Juni	5.996	5.330	5.200	5.922	4.657	5.314	6.416	5.607	4.876	4.596	3.994
Juli	6.107	5.306	5.029	5.158	4.418	4.981	6.492	5.925	4.696	4.579	4.284
Augustus	5.782	5.978	6.218	3.980	5.419	4.885	5.831	4.949	4.828	4.753	4.822
September	5.715	5.462	5.178	5.038	4.870	5.530	5.104	4.638	4.971	4.562	3.965
Oktober	5.030	5.064	4.530	4.586	4.281	4.833	5.304	4.575	3.995	3.570	3.243
November	4.648	3.668	3.622	3.748	3.805	3.683	2.914	2.745	3.370	3.454	2.916
December	4.090	2.930	3.710	2.603	2.935	4.294	3.420	2.276	2.780	2.181	2.927
Totaal	64.000	58.132	54.871	55.023	51.589	56.072	60.266	51.703	52.701	46.962	43.390

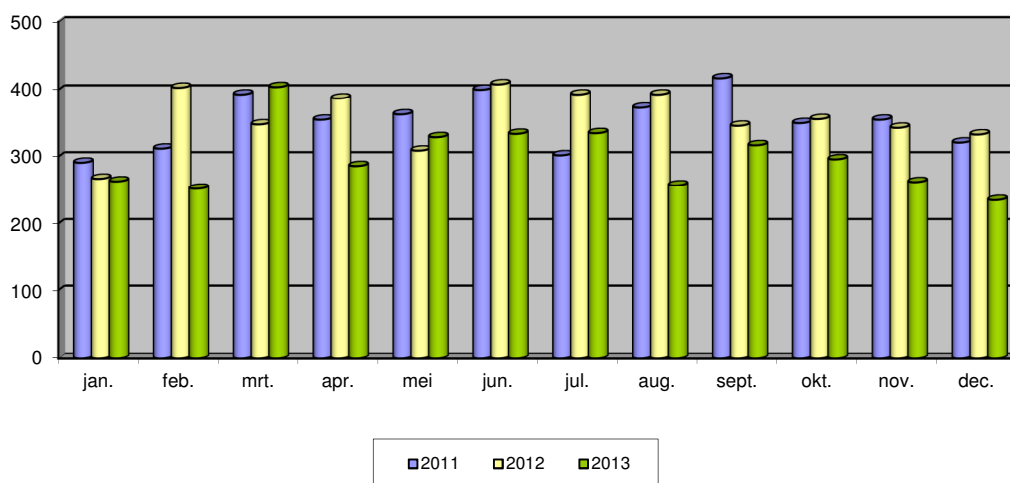
Bewegingen per maand



Vracht (in ton)

	2003	2004	2005	2006	2007	2008	2009	2010	2011	2012	2013
Januari	471	263	372	448	433	445	309	387	291	267	263
Februari	413	334	409	593	427	488	441	356	312	403	252
Maart	307	334	471	535	470	495	322	368	393	348	404
April	308	416	382	449	418	472	382	335	355	387	286
Mei	389	309	417	742	485	415	336	327	363	309	329
Juni	377	334	405	631	464	466	363	366	400	408	334
Juli	521	350	410	513	439	435	419	301	302	393	335
Augustus	420	337	357	526	452	413	369	313	373	393	257
September	413	277	360	677	423	592	457	365	417	346	317
Oktober	384	439	329	631	537	482	384	424	350	356	296
November	466	433	359	547	384	483	478	385	355	343	262
December	434	455	393	533	380	376	332	286	321	333	235
Totaal	4.903	4.281	4.664	6.825	5.312	5.562	4.592	4.213	4.232	4.286	3.570

Vracht (in ton) per maand

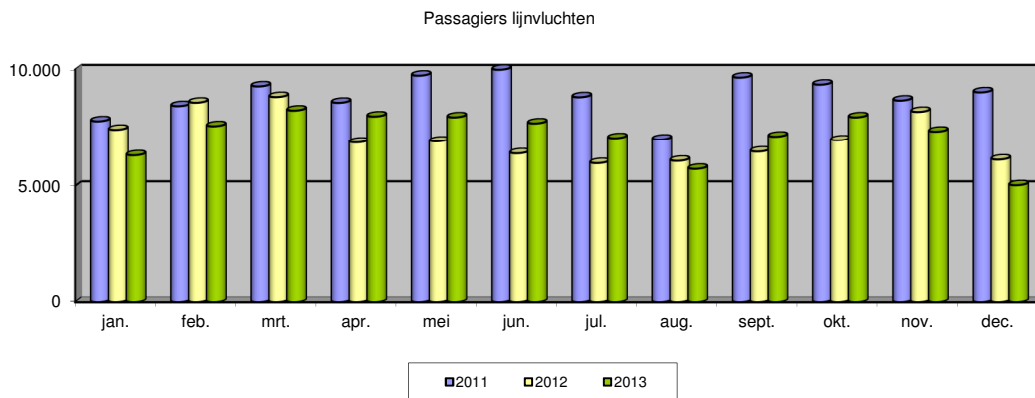


Maandelijks per type 2011-2013

Lijnvluchten

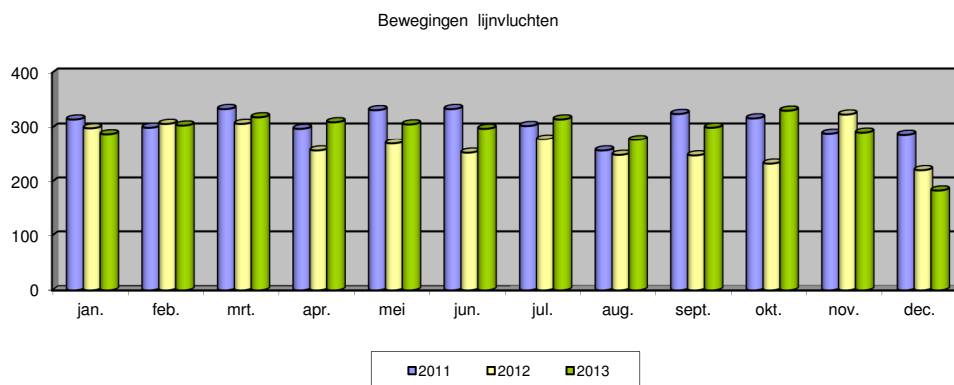
Passagiers

	jan.	feb.	mrt.	apr.	mei	jun.	jul.	aug.	sept.	okt.	nov.	dec.	totaal
2011	7.785	8.435	9.279	8.578	9.736	9.989	8.815	7.001	9.652	9.353	8.673	9.025	106.321
2012	7.420	8.583	8.824	6.870	6.914	6.395	5.978	6.076	6.472	6.962	8.187	6.127	84.808
2013	6.309	7.575	8.244	7.989	7.954	7.693	7.059	5.731	7.127	7.953	7.341	5.027	86.002



Bewegingen

	jan.	feb.	mrt.	apr.	mei	jun.	jul.	aug.	sept.	okt.	nov.	dec.	totaal
2011	315	300	334	298	332	334	303	257	325	317	289	287	3.691
2012	299	307	307	257	270	253	278	249	248	233	324	221	3.246
2013	288	304	319	310	306	298	315	277	300	331	291	184	3.523

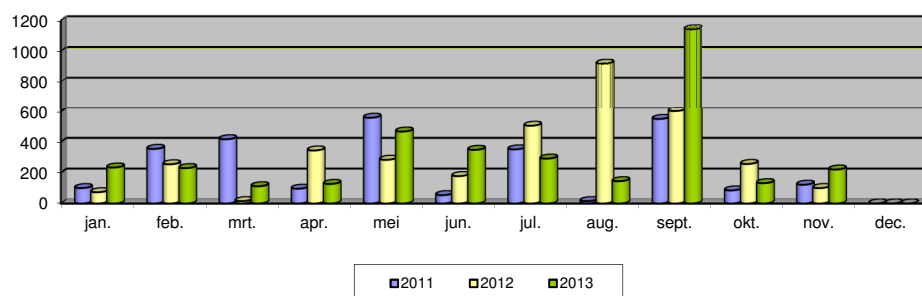


Chartervluchten

Passagiers

	jan.	feb.	mrt.	apr.	mei	jun.	jul.	aug.	sept.	okt.	nov.	dec.	totaal
2011	100	355	418	96	558	54	352	15	550	85	122	0	2.705
2012	73	255	15	345	284	178	506	918	602	257	100	0	3.533
2013	234	230	112	127	468	349	292	145	1142	132	221	0	3.452

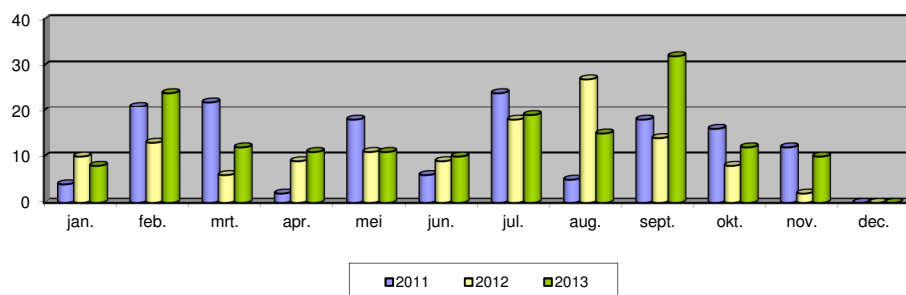
Passagiers chartervluchten



Bewegingen

	jan.	feb.	mrt.	apr.	mei	jun.	jul.	aug.	sept.	okt.	nov.	dec.	totaal
2011	4	21	22	2	18	6	24	5	18	16	12	0	148
2012	10	13	6	9	11	9	18	27	14	8	2	0	127
2013	8	24	12	11	11	10	19	15	32	12	10	0	164

Bewegingen chartervluchten

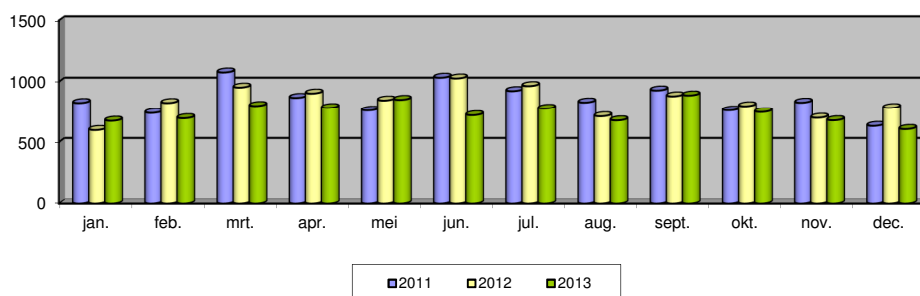


Ad hoc-vluchten + 3 ton

Passagiers

	jan.	feb.	mrt.	apr.	mei	jun.	jul.	aug.	sept.	okt.	nov.	dec.	totaal
2011	825	740	1.076	867	761	1.033	923	829	928	762	828	633	10.205
2012	599	825	952	903	846	1.027	964	712	880	798	700	783	9.989
2013	675	696	800	783	851	721	777	678	887	748	679	607	8.902

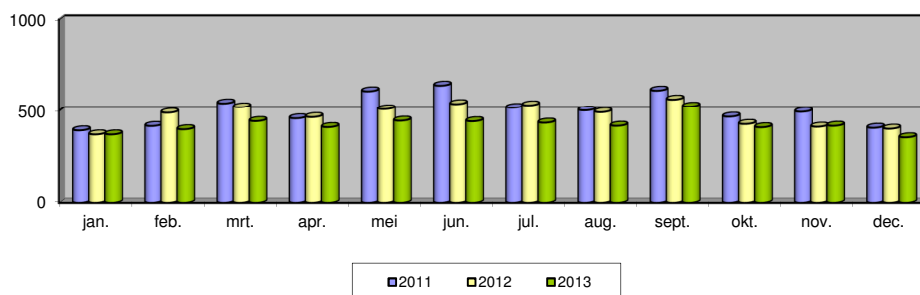
Passagiers ad hoc-vluchten +3 ton



Bewegingen

	jan.	feb.	mrt.	apr.	mei	jun.	jul.	aug.	sept.	okt.	nov.	dec.	totaal
2011	393	417	543	459	609	640	518	503	613	468	495	407	6.065
2012	371	490	521	466	510	539	532	493	564	428	413	402	5.729
2013	371	399	444	411	446	443	435	418	525	410	418	355	5.075

Bewegingen ad hoc-vluchten +3 ton

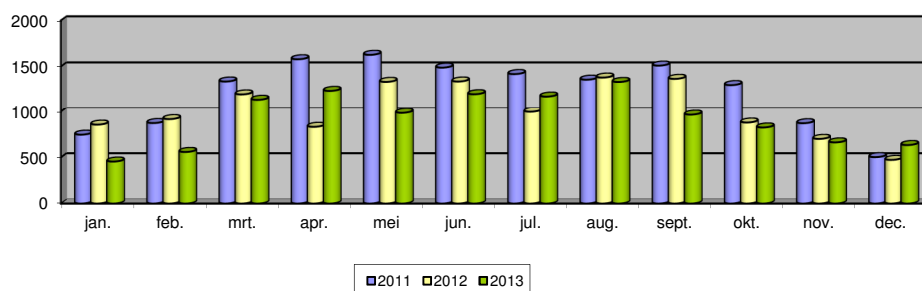


Ad hoc-vluchten – 3 ton

Passagiers

	jan.	feb.	mrt.	apr.	mei	jun.	jul.	aug.	sept.	okt.	nov.	dec.	totaal
2011	747	873	1.337	1.579	1.627	1.488	1.418	1.357	1.510	1.298	871	503	14.608
2012	856	916	1.197	832	1.333	1.337	997	1.380	1.366	879	701	473	12.267
2013	455	559	1.138	1.235	985	1.199	1.173	1.332	965	825	663	634	11.163

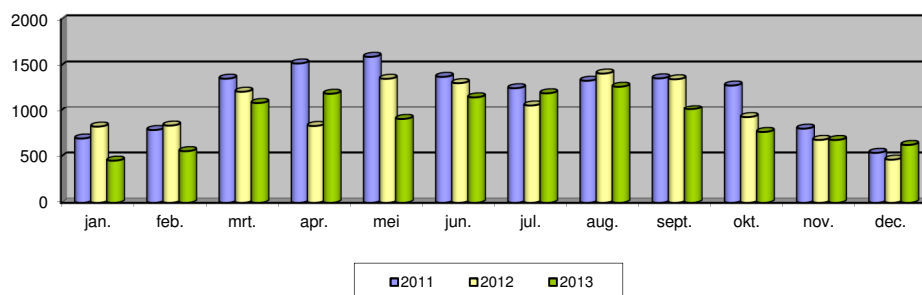
Passagiers ad hoc-vluchten -3 ton



Bewegingen

	jan.	feb.	mrt.	apr.	mei	jun.	jul.	aug.	sept.	okt.	nov.	dec.	totaal
2011	696	788	1.358	1.523	1.595	1.378	1.255	1.336	1.362	1.284	803	541	13.919
2012	825	836	1.217	832	1.357	1.310	1.068	1.414	1.352	928	681	467	12.287
2013	456	559	1.095	1.195	908	1.156	1.200	1.271	1.016	767	680	626	10.929

Bewegingen ad hoc-vluchten -3 ton

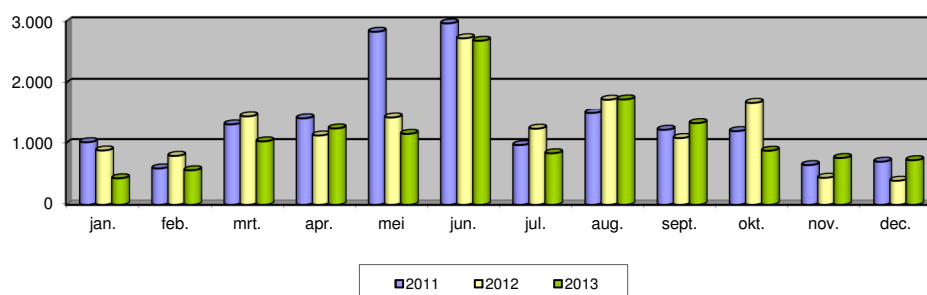


Lokale vluchten

Passagiers

	jan.	feb.	mrt.	apr.	mei	jun.	jul.	aug.	sept.	okt.	nov.	dec.	totaal
2011	1.016	590	1.306	1.404	2.832	2.968	970	1.492	1.218	1.196	644	700	16.336
2012	882	794	1.436	1.126	1.418	2.726	1.236	1.728	1.084	1.676	438	390	14.934
2013	430	560	1.030	1.240	1.152	2.686	836	1.732	1.326	878	760	724	13.354

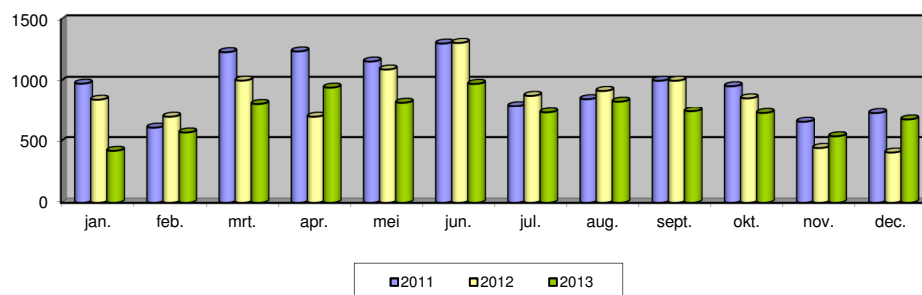
Passagiers lokale vluchten



Bewegingen

	jan.	feb.	mrt.	apr.	mei	jun.	jul.	aug.	sept.	okt.	nov.	dec.	totaal
2011	978	610	1.234	1.240	1.158	1.304	794	852	1.002	957	658	729	11.516
2012	848	699	1.003	699	1.093	1.309	879	919	1.002	859	445	408	10.163
2013	422	571	813	946	823	976	735	832	744	730	540	677	8.809

Bewegingen lokale vluchten

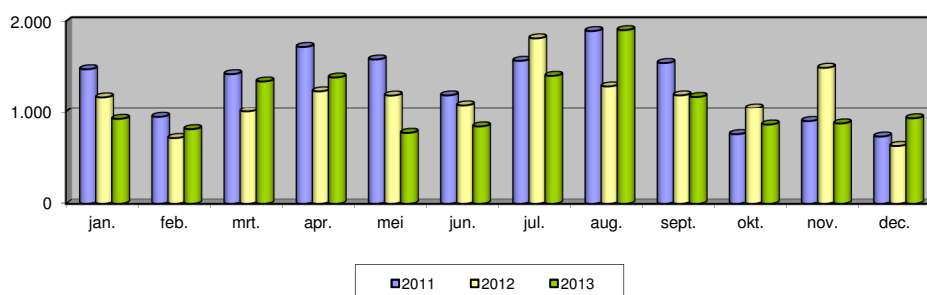


Trainingsvluchten

Passagiers

	jan.	feb.	mrt.	apr.	mei	jun.	jul.	aug.	sept.	okt.	nov.	dec.	 totaal
2011	1.476	942	1.422	1.720	1.583	1.190	1.568	1.894	1.544	754	896	728	15.717
2012	1.168	712	1.002	1.234	1.188	1.080	1.814	1.288	1.190	1.046	1.492	626	13.840
2013	920	808	1.342	1.386	768	838	1.404	1.904	1.172	858	870	926	13.196

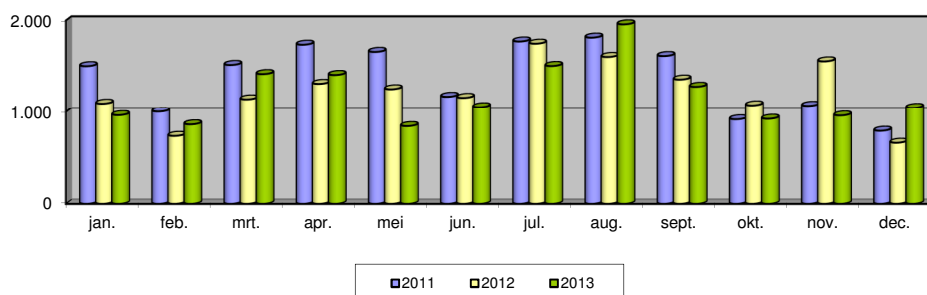
Passagiers trainingsvluchten



Bewegingen

	jan.	feb.	mrt.	apr.	mei	jun.	jul.	aug.	sept.	okt.	nov.	dec.	 totaal
2011	1.504	1.003	1.517	1.737	1.659	1.170	1.772	1.814	1.614	918	1.071	793	16.572
2012	1.095	737	1.142	1.311	1.252	1.158	1.748	1.604	1.358	1.076	1.556	662	14.699
2013	964	863	1.418	4.408	844	1.056	1.506	1.958	1.279	924	960	1.048	14.228

Bewegingen trainingsvluchten



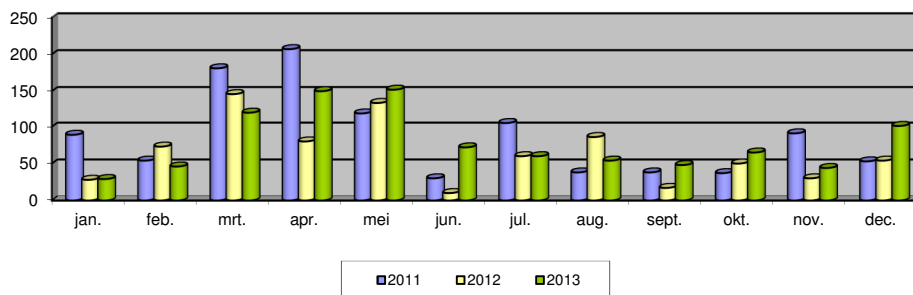
Andere vluchten

(= vrachtluchten, militaire vluchten, fotovluchten, uitwijkingen)

Passagiers

	jan.	feb.	mrt.	apr.	mei	jun.	jul.	aug.	sept.	okt.	nov.	dec.	totaal
2011	89	54	181	207	118	30	105	38	38	37	91	53	1.041
2012	28	73	146	80	134	10	60	86	17	50	30	54	768
2013	29	46	119	150	152	72	60	54	48	65	44	101	940

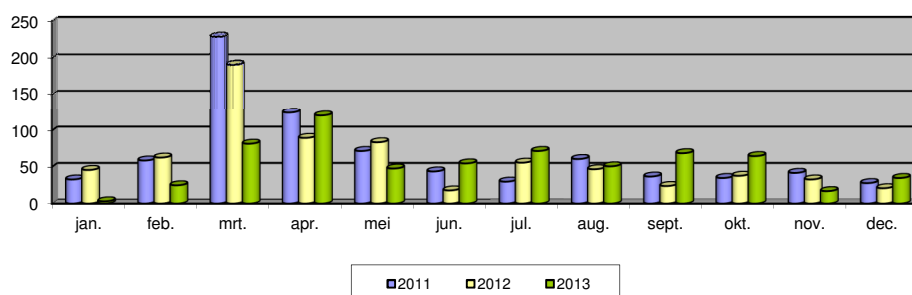
Passagiers andere vluchten



Bewegingen

	jan.	feb.	mrt.	apr.	mei	jun.	jul.	aug.	sept.	okt.	nov.	dec.	totaal
2011	33	59	229	125	72	44	30	61	37	35	42	28	795
2012	46	63	191	90	84	18	56	47	24	38	33	21	711
2013	3	25	82	121	48	55	72	51	69	65	17	35	643

Bewegingen andere vluchten



Verklaring

1. LIJNVLUCHTEN

Passagiers- of vrachttransportdienst uitgevoerd volgens regelmatig uurrooster.

2. CHARTERVLUCHTEN

Voorbehouden aan leden van een organisatie die in groep een reis “vervoer en verblijf inbegrepen” ondernemen of die een reis ondernemen waarbij enkel het vervoer in groep is voorzien.

3. AD HOC-VLUCHTEN (-3 TON EN +3 TON)

Verplaatsing met een luchtvaartuig om een zakenreis te ondernemen of een vlucht uitgevoerd door een luchtvaartuig voor het vervoer van minder dan 7 personen en waarvan de bestemming wordt vastgesteld, met één of meerdere landingen buiten de luchthaven van vertrek.

4. LOKALE VLUCHTEN

- 4.1. Verplaatsing met een luchtvaartuig waarbij de luchthaven van vertrek als bestemming wordt vastgesteld, dus zonder landingen buiten de luchthaven van vertrek.
- 4.2. Luchtdoop: vlucht uitgevoerd in gesloten kring met passagiers aan boord op basis van een vooraf bepaald tarief.

5. TRAININGSVLUCHTEN

- 5.1. Opleidingsvlucht: vlucht door een of meerdere leerling-piloten uitgevoerd met het oog op het verwerven van een vergunning of een hogere kwalificatie.
- 5.2. Proefvlucht: vlucht voor het nazien van
 - de gedraging, de uitrusting van een luchtvaartuig alvorens het in dienst te stellen of na een gebeurlijke herstelling en montage of onderhoudswerken;
 - de grondinstallaties van de luchthaventerreinen.
- 5.3. Oefenvlucht: vlucht uitgevoerd door een of meerdere gebrevetteerde piloten om hen toe te laten hun bekwaamheden vereist voor het besturen van een luchtvaartuig te onderhouden.

6. ANDERE VLUCHTEN

- 6.1. Af- en omleidingsvlucht.
- 6.2. Leverantievlucht: vlucht door een vliegtuigconstructeur uitgevoerd met het oog op het leveren van een luchtvaartuig.

- 6.3. Terplaatsestellingsvlucht: verplaatsing van een leeg luchtvaartuig van of naar een ander luchtvaartterrein dan zijn thuishaven en beschouwd als vertrekpunt van een regelmatige of onregelmatige vervoerdienst van passagiers of goederen.
- 6.4. Militaire vlucht: vlucht uitgevoerd door een luchtvaartuig voorzien van een militaire inschrijving of bestuurd door een lid van de luchtmacht in bevolen dienst.
- 6.5. Vlucht van een staatsluchtvaartuig.

Vlaamse overheid



Samenstelling

Departement Mobiliteit en Openbare Werken
Luchthaven Antwerpen
Katleen Pittevils

Verantwoordelijke uitgever

Ir. Fernand Desmyter
Secretaris-generaal

Depot nummer

D/2013/3241/037

Uitgave maart 2014

