



LUCHTHAVEN ANTWERPEN  
STATISTISCH JAARBOEK 2014





# INHOUD

<b>VOORWOORD</b> .....	<b>5</b>
<b>EVOLUTIE 2004-2014</b> .....	<b>7</b>
PASSAGIERS .....	7
BEWEGINGEN .....	7
VRACHT (IN TON) .....	7
PASSAGIERS .....	8
BEWEGINGEN .....	8
VRACHT (IN TON) .....	8
<b>EVOLUTIE PER MAAND 2004-2014</b> .....	<b>9</b>
PASSAGIERS .....	9
BEWEGINGEN .....	10
VRACHT (IN TON) .....	11
<b>MAANDELIJKS PER TYPE 2012-2014</b> .....	<b>12</b>
LIJNVLUCHTEN .....	12
CHARTERVLUCHTEN .....	13
AD HOC-VLUCHTEN + 3 TON .....	14
AD HOC-VLUCHTEN – 3 TON .....	15
LOKALE VLUCHTEN .....	16
TRAININGSVLUCHTEN .....	17
ANDERE VLUCHTEN .....	18
<b>VERKLARING</b> .....	<b>19</b>



## Voorwoord

De Luchthaven Antwerpen werd tot 26 oktober 2014 beheerd door de Vlaamse overheid, Departement Mobiliteit en Openbare Werken als een “Dienst met Afzonderlijk Beheer”. Vanaf 27 oktober werd het beheer overgenomen door de Franse groep Egis die hiervoor beschikt over een concessie van 25 jaar. Dit “Statistisch Jaarboek 2014” bevat de gedetailleerde gegevens met betrekking tot het aantal passagiers, het aantal bewegingen en de vracht op de Luchthaven Antwerpen.

In 2014 maakten 121.357 passagiers gebruik van de Luchthaven Antwerpen. Deze daling van 11,4% ten opzichte van het voorgaande jaar is vooral te wijten aan een daling bij de lijnvluchten met onder andere het stopzetten van de route naar Manchester eind 2013. De lijnvluchten zijn goed voor zo’n 55% van de passagiersaantallen, de lokale vluchten, trainingsvluchten en zakenvluchten elk voor zo’n 10 à 15% en de chartervluchten voor ruim 3%.

Deze publicatie wordt enkel elektronisch beschikbaar gesteld en kan aangevraagd worden bij:

LEM Antwerpen nv  
**Luchthaven Antwerpen**  
Luchthavenlei z/n  
2100 Antwerpen

Tel: 03-285 65 11  
Fax: 03-285 65 01

De overname van statistische gegevens is toegelaten mits bronvermelding.

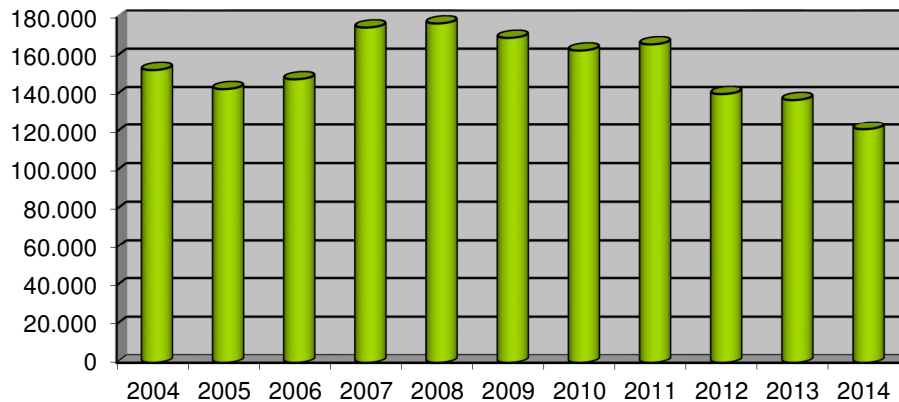
Maart 2015  
English version available



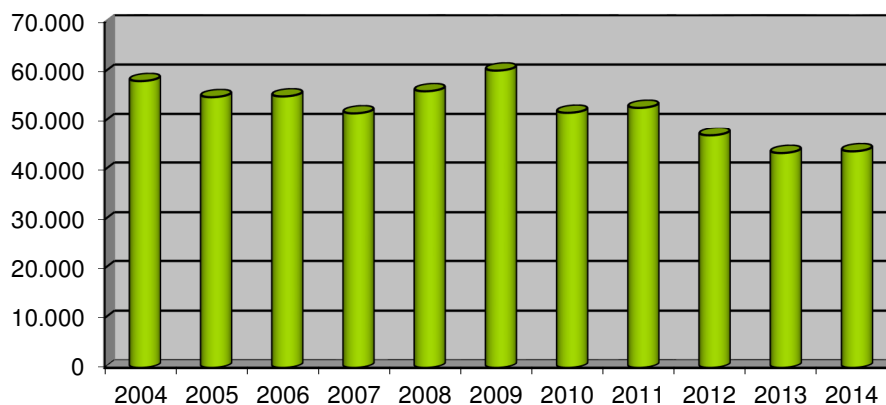
## Evolutie 2004-2014

	2004	2005	2006	2007	2008	2009	2010	2011	2012	2013	2014
<b>Passagiers</b>	152.682	142.737	147.849	174.858	176.971	169.446	162.840	166.078	140.140	137.015	<b>121.357</b>
<b>Bewegingen</b>	58.132	54.871	55.023	51.589	56.072	60.266	51.703	52.701	46.962	43.390	<b>43.732</b>
<b>Vracht (in ton)</b>	4.281	4.664	6.825	5.312	5.562	4.592	4.213	4.232	4.286	3.570	<b>3.388</b>

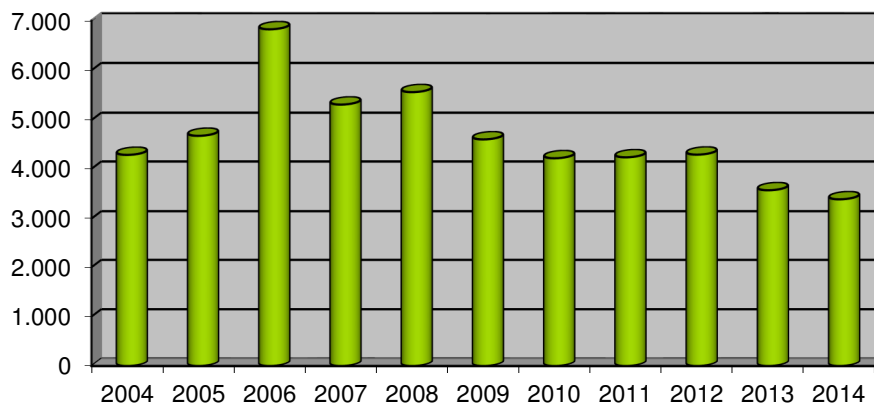
### Passagiers



### Bewegingen



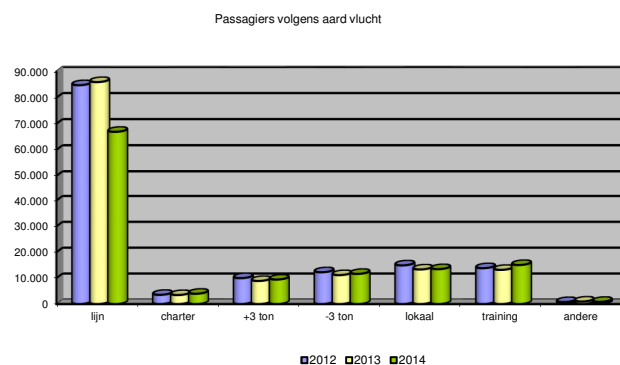
### Vracht (in ton)



## Indeling volgens type 2012-2014

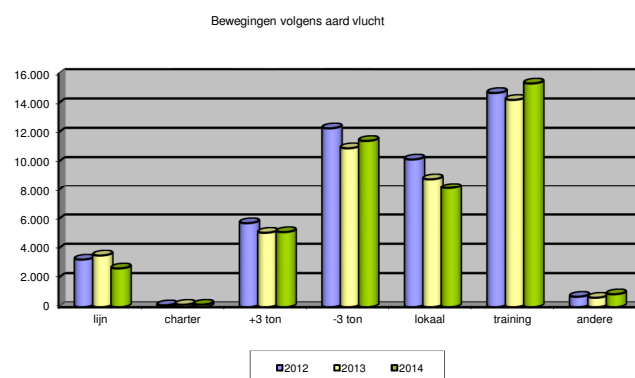
### Passagiers

	2012	2013	2014
Lijnvluchten	84.808	86.002	66.919
Chartervluchten	3.533	3.452	3.963
Ad hoc +3 ton	9.989	8.902	9.452
Ad hoc -3 ton	12.267	11.163	11.642
Lokale vluchten	14.934	13.354	13.473
Trainingsvluchten	13.840	13.196	15.075
Andere vluchten	768	946	833
<b>Totaal</b>	<b>140.139</b>	<b>137.015</b>	<b>121.357</b>



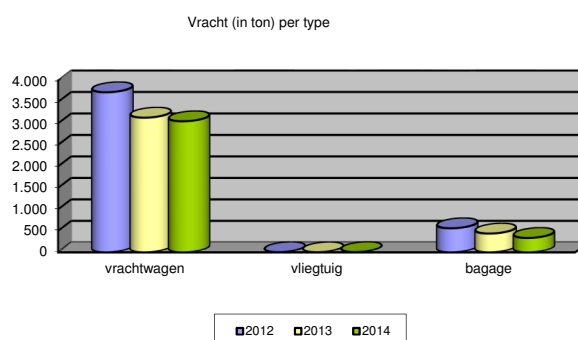
### Bewegingen

	2012	2013	2014
Lijnvluchten	3.246	3.523	2.642
Chartervluchten	127	164	170
Ad hoc +3 ton	5.729	5.075	5.121
Ad hoc -3 ton	12.287	10.929	11.427
Lokale vluchten	10.163	8.809	8.145
Trainingsvluchten	14.699	14.228	15.347
Andere vluchten	711	643	880
<b>Totaal</b>	<b>46.962</b>	<b>43.371</b>	<b>43.732</b>



### Vracht (in ton)

	2012	2013	2014
Vrachtwagen <sup>1</sup>	3.724	3.133	3.049
Vliegtuig	3	1	5
Bagage	559	436	334
<b>Totaal</b>	<b>4.286</b>	<b>3.570</b>	<b>3.388</b>



<sup>1</sup> Het betreft hier wegvracht onder luchtvrachtbrief.

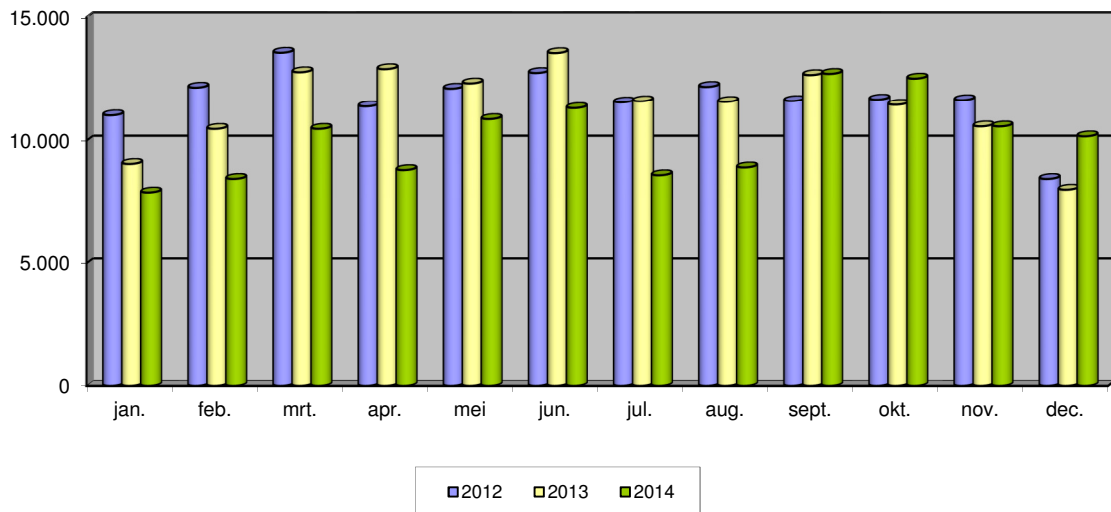


## Evolutie per maand 2004-2014

### Passagiers

	2004	2005	2006	2007	2008	2009	2010	2011	2012	2013	2014
Januari	10.045	10.057	10.066	11.572	11.651	10.833	10.854	12.038	11.026	9.058	7.905
Februari	11.549	10.900	10.269	12.380	13.735	11.350	13.137	11.989	12.158	10.474	8.455
Maart	13.767	11.771	14.279	16.692	13.360	13.648	16.123	15.019	13.572	12.785	10.476
April	12.434	11.992	13.870	16.052	17.818	14.890	11.452	14.451	11.390	12.910	8.812
Mei	13.116	11.933	13.695	16.459	20.613	16.325	16.105	17.215	12.117	12.330	10.872
Juni	14.211	14.504	14.420	14.761	16.231	18.045	17.328	16.752	12.753	13.558	11.322
Juli	12.266	11.727	11.424	13.654	13.862	15.616	15.061	14.151	11.555	11.601	8.604
Augustus	12.602	11.477	9.704	13.480	12.004	11.926	11.702	12.626	12.188	11.576	8.920
September	15.714	13.578	12.464	18.068	17.734	16.855	14.313	15.440	11.611	12.667	12.717
Oktober	13.742	11.555	14.301	16.560	15.034	15.083	15.010	13.485	11.668	11.459	12.525
November	12.745	11.846	13.464	14.530	12.609	12.520	12.079	12.125	11.648	10.578	10.576
December	10.491	11.397	9.893	10.650	12.320	12.355	9.676	10.787	8.453	8.019	10.173
<b>Totaal</b>	<b>152.682</b>	<b>142.737</b>	<b>147.849</b>	<b>174.858</b>	<b>176.971</b>	<b>169.446</b>	<b>162.840</b>	<b>166.078</b>	<b>140.139</b>	<b>137.015</b>	<b>121.357</b>

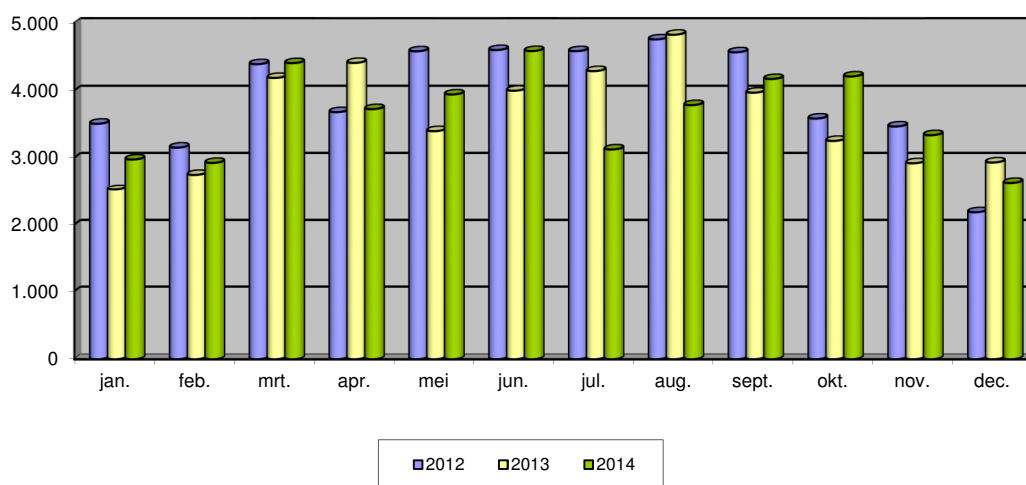
Passagiers per maand



## Bewegingen

	2004	2005	2006	2007	2008	2009	2010	2011	2012	2013	2014
Januari	3.758	3.972	3.752	3.006	3.336	3.703	2.882	3.923	3.494	2.520	2.971
Februari	3.816	3.494	3.262	3.482	4.430	3.827	3.064	3.198	3.145	2.745	2.921
Maart	5.640	4.570	5.532	4.646	3.337	5.194	5.102	5.237	4.387	4.183	4.402
April	5.384	4.634	6.078	5.190	5.302	5.714	4.644	5.384	3.664	4.405	3.708
Mei	5.796	4.714	5.364	4.880	6.147	6.347	5.296	5.443	4.577	3.386	3.938
Juni	5.330	5.200	5.922	4.657	5.314	6.416	5.607	4.876	4.596	3.994	4.581
Juli	5.306	5.029	5.158	4.418	4.981	6.492	5.925	4.696	4.579	4.284	3.118
Augustus	5.978	6.218	3.980	5.419	4.885	5.831	4.949	4.828	4.753	4.822	3.767
September	5.462	5.178	5.038	4.870	5.530	5.104	4.638	4.971	4.562	3.965	4.167
Oktober	5.064	4.530	4.586	4.281	4.833	5.304	4.575	3.995	3.570	3.243	4.205
November	3.668	3.622	3.748	3.805	3.683	2.914	2.745	3.370	3.454	2.916	3.327
December	2.930	3.710	2.603	2.935	4.294	3.420	2.276	2.780	2.181	2.927	2.627
<b>Totaal</b>	<b>58.132</b>	<b>54.871</b>	<b>55.023</b>	<b>51.589</b>	<b>56.072</b>	<b>60.266</b>	<b>51.703</b>	<b>52.701</b>	<b>46.962</b>	<b>43.390</b>	<b>43.732</b>

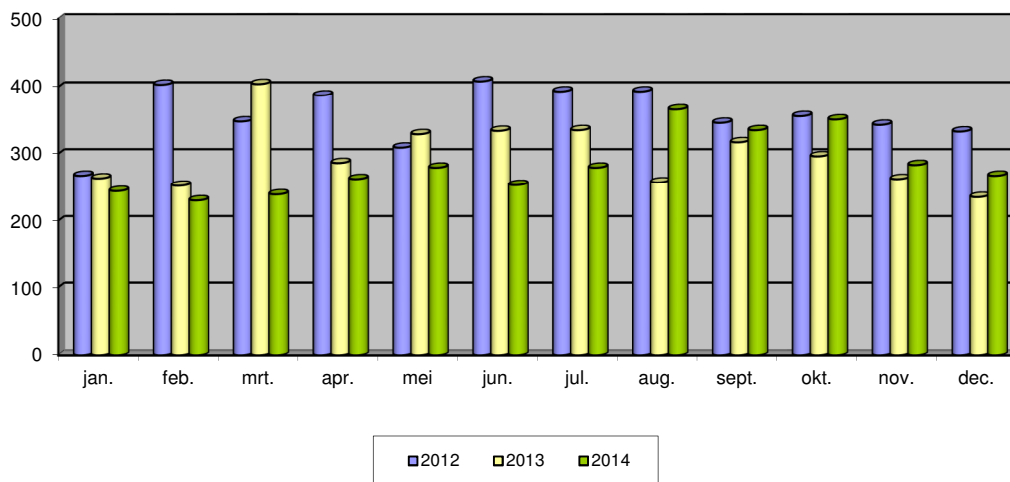
Bewegingen per maand



## Vracht (in ton)

	2004	2005	2006	2007	2008	2009	2010	2011	2012	2013	2014
Januari	263	372	448	433	445	309	387	291	267	263	244
Februari	334	409	593	427	488	441	356	312	403	252	230
Maart	334	471	535	470	495	322	368	393	348	404	239
April	416	382	449	418	472	382	335	355	387	286	262
Mei	309	417	742	485	415	336	327	363	309	329	279
Juni	334	405	631	464	466	363	366	400	408	334	253
Juli	350	410	513	439	435	419	301	302	393	335	279
Augustus	337	357	526	452	413	369	313	373	393	257	366
September	277	360	677	423	592	457	365	417	346	317	335
Oktober	439	329	631	537	482	384	424	350	356	296	351
November	433	359	547	384	483	478	385	355	343	262	283
December	455	393	533	380	376	332	286	321	333	235	267
<b>Totaal</b>	<b>4.281</b>	<b>4.664</b>	<b>6.825</b>	<b>5.312</b>	<b>5.562</b>	<b>4.592</b>	<b>4.213</b>	<b>4.232</b>	<b>4.286</b>	<b>3.570</b>	<b>3.388</b>

Vracht (in ton) per maand

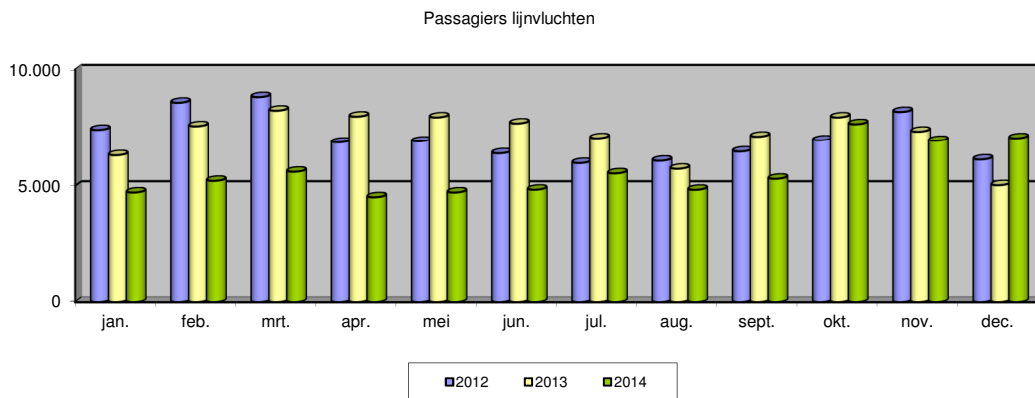


# Maandelijks per type 2012-2014

## Lijnvluchten

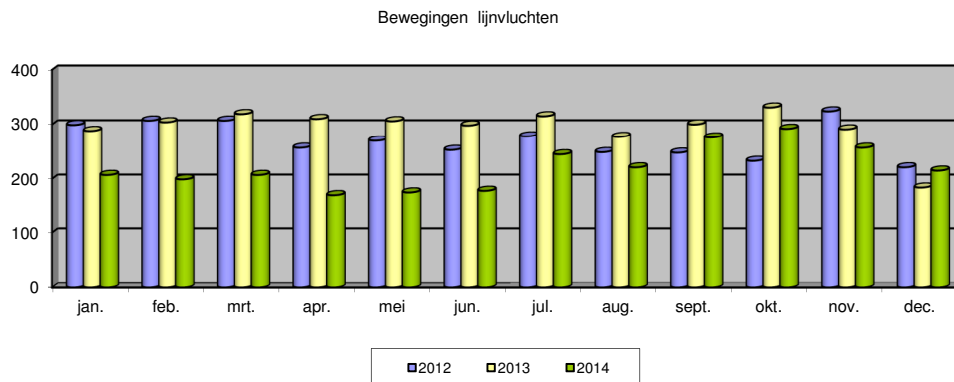
### Passagiers

	jan.	feb.	mrt.	apr.	mei	jun.	jul.	aug.	sept.	okt.	nov.	dec.	totaal
2012	7.420	8.583	8.824	6.870	6.914	6.395	5.978	6.076	6.472	6.962	8.187	6.127	<b>84.808</b>
2013	6.309	7.575	8.244	7.989	7.954	7.693	7.059	5.731	7.127	7.953	7.341	5.027	<b>86.002</b>
2014	4.715	5.213	5.604	4.510	4.714	4.835	5.534	4.831	5.302	7.662	6.942	7.057	<b>66.919</b>



### Bewegingen

	jan.	feb.	mrt.	apr.	mei	jun.	jul.	aug.	sept.	okt.	nov.	dec.	totaal
2012	299	307	307	257	270	253	278	249	248	233	324	221	<b>3.246</b>
2013	288	304	319	310	306	298	315	277	300	331	291	184	<b>3.523</b>
2014	207	199	207	170	175	178	245	221	276	292	257	215	<b>2.642</b>

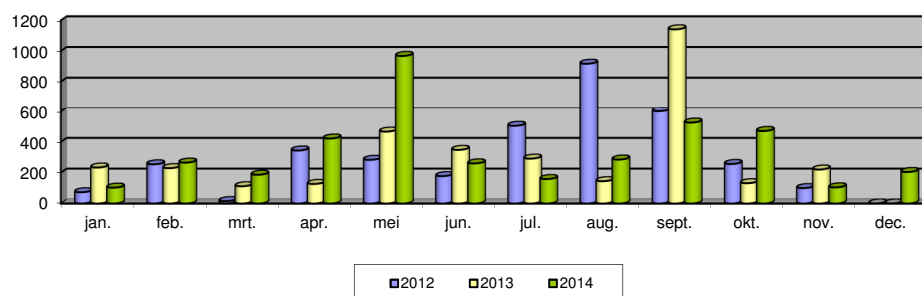


## Chartervluchten

### Passagiers

	jan.	feb.	mrt.	apr.	mei	jun.	jul.	aug.	sept.	okt.	nov.	dec.	totaal
2012	73	255	15	345	284	178	506	918	602	257	100	0	3.533
2013	234	230	112	127	468	349	292	145	1142	132	221	0	3.452
2014	103	266	187	423	969	261	159	286	527	472	105	205	3.963

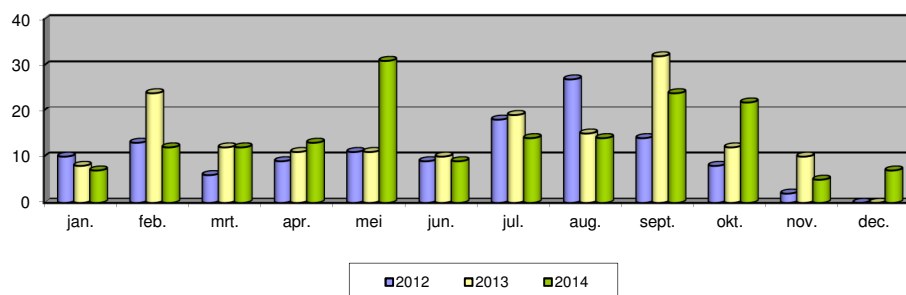
Passagiers chartervluchten



### Bewegingen

	jan.	feb.	mrt.	apr.	mei	jun.	jul.	aug.	sept.	okt.	nov.	dec.	totaal
2012	10	13	6	9	11	9	18	27	14	8	2	0	127
2013	8	24	12	11	11	10	19	15	32	12	10	0	164
2014	7	12	12	13	31	9	14	14	24	22	5	7	170

Bewegingen chartervluchten

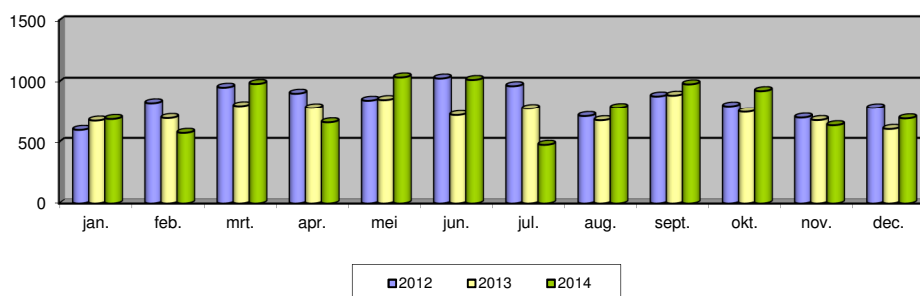


## Ad hoc-vluchten + 3 ton

### Passagiers

	jan.	feb.	mrt.	apr.	mei	jun.	jul.	aug.	sept.	okt.	nov.	dec.	totaal
2012	599	825	952	903	846	1.027	964	712	880	798	700	783	9.989
2013	675	696	800	783	851	721	777	678	887	748	679	607	8.902
2014	688	575	982	661	1.036	1.015	477	785	979	924	637	693	9.452

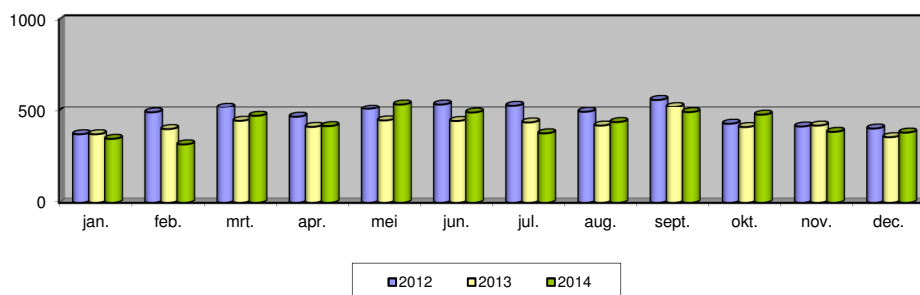
Passagiers ad hoc-vluchten +3 ton



### Bewegingen

	jan.	feb.	mrt.	apr.	mei	jun.	jul.	aug.	sept.	okt.	nov.	dec.	totaal
2012	371	490	521	466	510	539	532	493	564	428	413	402	5.729
2013	371	399	444	411	446	443	435	418	525	410	418	355	5.075
2014	346	316	471	415	539	489	376	437	491	477	384	380	5.121

Bewegingen ad hoc-vluchten +3 ton

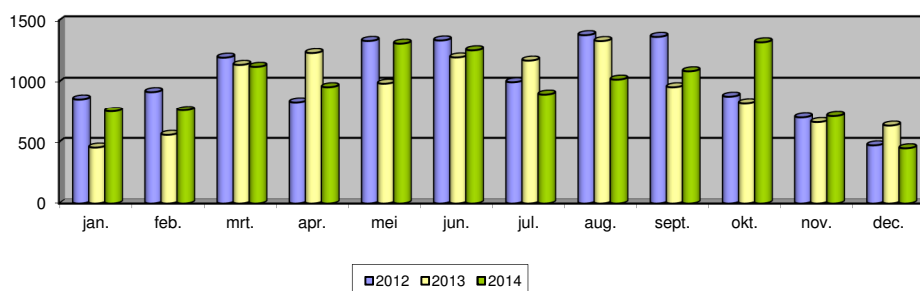


## Ad hoc-vluchten – 3 ton

### Passagiers

	jan.	feb.	mrt.	apr.	mei	jun.	jul.	aug.	sept.	okt.	nov.	dec.	totaal
2012	856	916	1.197	832	1.333	1.337	997	1.380	1.366	879	701	473	<b>12.267</b>
2013	455	559	1.138	1.235	985	1.199	1.173	1.332	965	825	663	634	<b>11.163</b>
2014	752	761	1.122	956	1.311	1.257	896	1.018	1.086	1.322	712	449	<b>11.642</b>

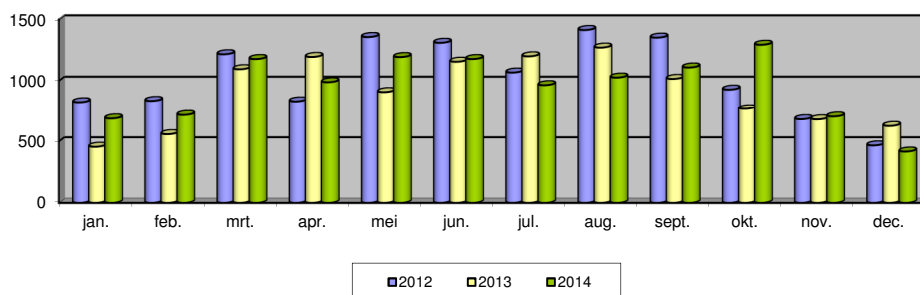
Passagiers ad hoc-vluchten -3 ton



### Bewegingen

	jan.	feb.	mrt.	apr.	mei	jun.	jul.	aug.	sept.	okt.	nov.	dec.	totaal
2012	825	836	1.217	832	1.357	1.310	1.068	1.414	1.352	928	681	467	<b>12.287</b>
2013	456	559	1.095	1.195	908	1.156	1.200	1.271	1.016	767	680	626	<b>10.929</b>
2014	687	716	1.178	989	1.194	1.178	965	1.027	1.109	1.294	703	417	<b>11.427</b>

Bewegingen ad hoc-vluchten -3 ton

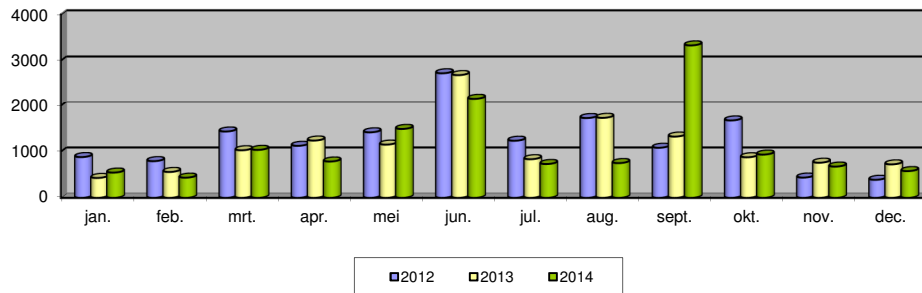


## Lokale vluchten

### Passagiers

	jan.	feb.	mrt.	apr.	mei	jun.	jul.	aug.	sept.	okt.	nov.	dec.	totaal
<b>2012</b>	882	794	1.436	1.126	1.418	2.726	1.236	1.728	1.084	1.676	438	390	<b>14.934</b>
<b>2013</b>	430	560	1.030	1.240	1.152	2.686	836	1.732	1.326	878	760	724	<b>13.354</b>
<b>2014</b>	546	436	1.038	786	1.492	2.171	732	752	3.330	936	676	578	<b>13.473</b>

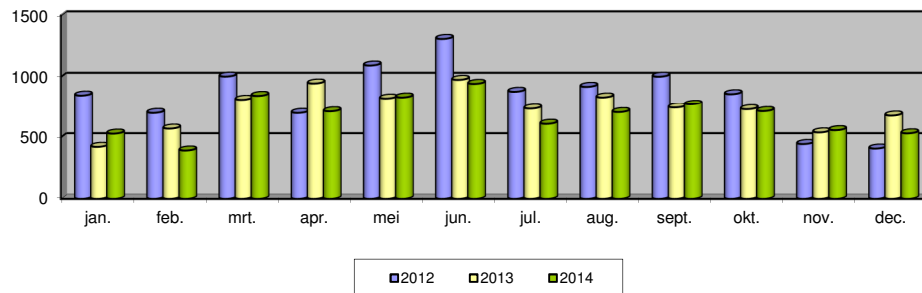
Passagiers lokale vluchten



### Bewegingen

	jan.	feb.	mrt.	apr.	mei	jun.	jul.	aug.	sept.	okt.	nov.	dec.	totaal
<b>2012</b>	848	699	1.003	699	1.093	1.309	879	919	1.002	859	445	408	<b>10.163</b>
<b>2013</b>	422	571	813	946	823	976	735	832	744	730	540	677	<b>8.809</b>
<b>2014</b>	530	392	845	712	832	943	610	706	771	714	558	532	<b>8.145</b>

Bewegingen lokale vluchten



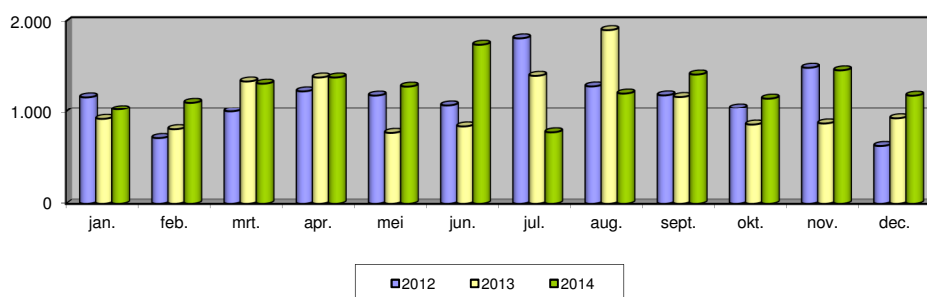


## Trainingsvluchten

### Passagiers

	jan.	feb.	mrt.	apr.	mei	jun.	jul.	aug.	sept.	okt.	nov.	dec.	totaal
2012	1.168	712	1.002	1.234	1.188	1.080	1.814	1.288	1.190	1.046	1.492	626	13.840
2013	920	808	1.342	1.386	768	838	1.404	1.904	1.172	858	870	926	13.196
2014	1.026	1.108	1.318	1.386	1.286	1.744	774	1.210	1.418	1.154	1.464	1.187	15.075

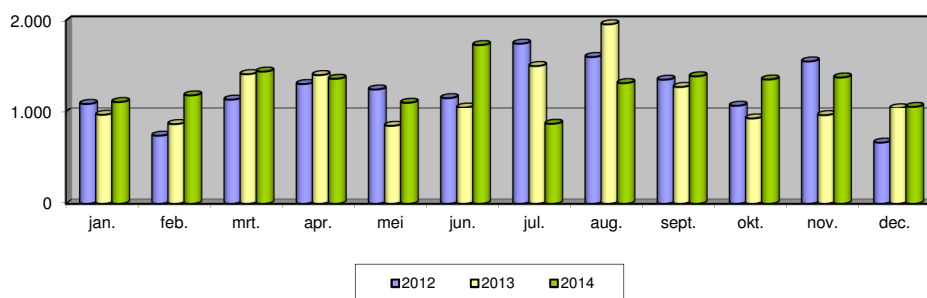
Passagiers trainingsvluchten



### Bewegingen

	jan.	feb.	mrt.	apr.	mei	jun.	jul.	aug.	sept.	okt.	nov.	dec.	totaal
2012	1.095	737	1.142	1.311	1.252	1.158	1.748	1.604	1.358	1.076	1.556	662	14.699
2013	964	863	1.418	4.408	844	1.056	1.506	1.958	1.279	924	960	1.048	14.228
2014	1.116	1.188	1.446	1.368	1.108	1.733	866	1.321	1.396	1.360	1.382	1.063	15.347

Bewegingen trainingsvluchten



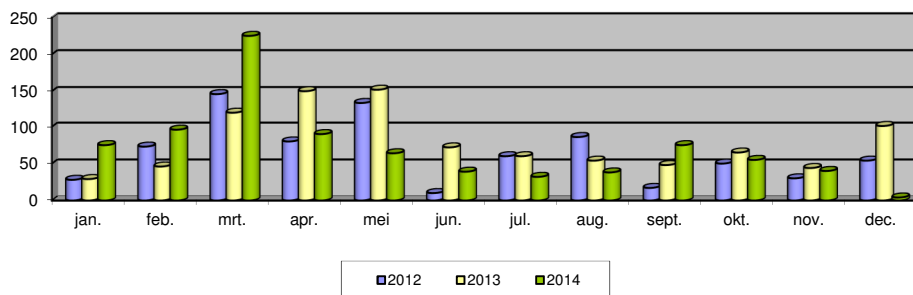
## Andere vluchten

(= vrachtluchten, militaire vluchten, fotovluchten, uitwijkingen)

### Passagiers

	jan.	feb.	mrt.	apr.	mei	jun.	jul.	aug.	sept.	okt.	nov.	dec.	totaal
<b>2012</b>	28	73	146	80	134	10	60	86	17	50	30	54	<b>768</b>
<b>2013</b>	29	46	119	150	152	72	60	54	48	65	44	101	<b>940</b>
<b>2014</b>	75	96	225	90	64	39	32	38	75	55	40	4	<b>833</b>

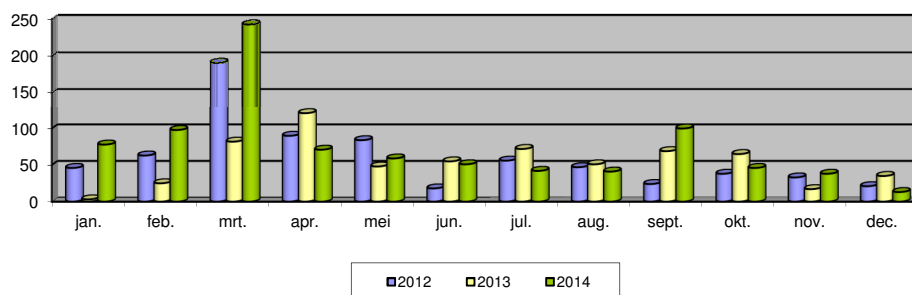
Passagiers andere vluchten



### Bewegingen

	jan.	feb.	mrt.	apr.	mei	jun.	jul.	aug.	sept.	okt.	nov.	dec.	totaal
<b>2012</b>	46	63	191	90	84	18	56	47	24	38	33	21	<b>711</b>
<b>2013</b>	3	25	82	121	48	55	72	51	69	65	17	35	<b>643</b>
<b>2014</b>	78	98	243	71	59	51	42	41	100	46	38	13	<b>880</b>

Bewegingen andere vluchten



# Verklaring

## 1. LIJNVLUCHTEN

Passagiers- of vrachttransportdienst uitgevoerd volgens regelmatig uurrooster.

## 2. CHARTERVLUCHTEN

Voorbehouden aan leden van een organisatie die in groep een reis “vervoer en verblijf inbegrepen” ondernemen of die een reis ondernemen waarbij enkel het vervoer in groep is voorzien.

## 3. AD HOC-VLUCHTEN (-3 TON EN +3 TON)

Verplaatsing met een luchtvaartuig om een zakenreis te ondernemen of een vlucht uitgevoerd door een luchtvaartuig voor het vervoer van minder dan 7 personen en waarvan de bestemming wordt vastgesteld, met één of meerdere landingen buiten de luchthaven van vertrek.

## 4. LOKALE VLUCHTEN

- 4.1. Verplaatsing met een luchtvaartuig waarbij de luchthaven van vertrek als bestemming wordt vastgesteld, dus zonder landingen buiten de luchthaven van vertrek.
- 4.2. Luchtdoop: vlucht uitgevoerd in gesloten kring met passagiers aan boord op basis van een vooraf bepaald tarief.

## 5. TRAININGSVLUCHTEN

- 5.1. Opleidingsvlucht: vlucht door een of meerdere leerling-piloten uitgevoerd met het oog op het verwerven van een vergunning of een hogere kwalificatie.
- 5.2. Proefvlucht: vlucht voor het nazien van
  - de gedraging, de uitrusting van een luchtvaartuig alvorens het in dienst te stellen of na een gebeurlijke herstelling en montage of onderhoudswerken;
  - de grondinstallaties van de luchthaventerreinen.
- 5.3. Oefenvlucht: vlucht uitgevoerd door een of meerdere gebrevetteerde piloten om hen toe te laten hun bekwaamheden vereist voor het besturen van een luchtvaartuig te onderhouden.

## 6. ANDERE VLUCHTEN

- 6.1. Af- en omleidingsvlucht.
- 6.2. Leverantievlucht: vlucht door een vliegtuigconstructeur uitgevoerd met het oog op het leveren van een luchtvaartuig.

- 6.3. Terplaatsestellingsvlucht: verplaatsing van een leeg luchtvaartuig van of naar een ander luchtvaartterrein dan zijn thuishaven en beschouwd als vertrekpunt van een regelmatige of onregelmatige vervoerdienst van passagiers of goederen.
- 6.4. Militaire vlucht: vlucht uitgevoerd door een luchtvaartuig voorzien van een militaire inschrijving of bestuurd door een lid van de luchtmacht in bevolen dienst.
- 6.5. Vlucht van een staatsluchtvaartuig.

