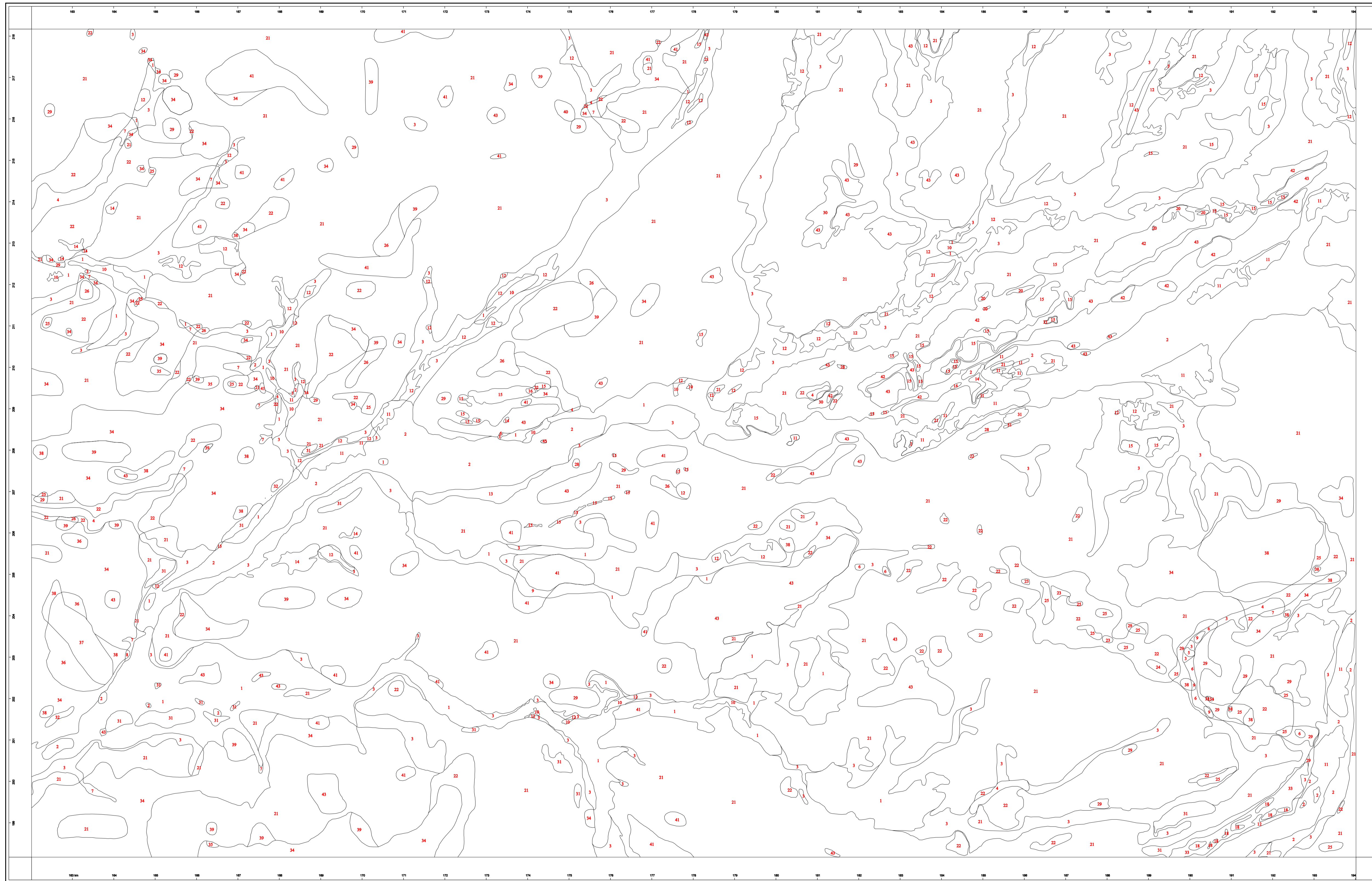


Kaartblad 16 Lier- Quartairgeologische Kaart



- A** Formatie van Singraven (SIGR)
- B** Formatie van Singraven (venig) (SIGR)
- C** Bedekt alluvium (Nb&A)
- D** Duinzand (D)
- E** Formatie van Wildert (WILD)
- F** Formatie van Zammel (ZAMM)
- G** Lemige deklagen op zandige deklagen (Ldek op Zdek)
- H** Fluvio-lacustriene klei op zandige deklagen (Kl op Zdek)
- I** Veen en veerrijke sedimenten (V)
- J** Fluviale zanden (Zl)
- K** Herwerkt Tertiair (Sh)
- L** Tertiair (S)

| Ouderdom | | Fluviaal en organoegen | Eolisch | | Lokaal |
|--------------------|--|------------------------|---------------------|-------------------------|-------------------|
| HOLOCEEN | | | | | |
| Laat-Pleistoocen | | Tardi-Weichsel | Bedekt alluvium | | Duinzanden |
| | | Brabant | Formatie van Zammel | | |
| Midden-Pleistoocen | | Vroeg-Weichsel | V | Fluvio-lacustriene klei | Lemige deklagen |
| | | | | | |
| | | EEM | alluvium | | Herwerkt Tertiair |
| Vroeg-Pleistoocen | | SAALE | | | |
| | | HOLSTEIN | | | |
| | | ELSTER | | | |
| | | CROMER | | | |

| | | | | | | | | | | | | | | | | | | | | | | | | | | | | | | | | | | | | | | | | | | | | | | | |
|---|---|---|---|---|---|---|---|---|----|----|----|----|----|----|----|----|----|----|----|----|----|----|----|----|----|----|----|----|----|----|----|----|----|----|----|----|----|----|----|----|----|----|--|--|--|--|--|
| 1 | 2 | 3 | 4 | 5 | 6 | 7 | 8 | 9 | 10 | 11 | 12 | 13 | 14 | 15 | 16 | 17 | 18 | 19 | 20 | 21 | 22 | 23 | 24 | 25 | 26 | 27 | 28 | 29 | 30 | 31 | 32 | 33 | 34 | 35 | 36 | 37 | 38 | 39 | 40 | 41 | 42 | 43 | | | | | |
| A | A | A | A | A | A | A | A | A | B | B | C | | | | | | | | | | | | | | | | | | | | | | | | | | | | | | | | | | | | |
| | | | | | | | | | | | | | | | | | | | | | | | | | | | | | | | | | | | | | | | | | | | | | | | |
| | | | | | | | | | | | | | | | | | | | | | | | | | | | | | | | | | | | | | | | | | | | | | | | |

De kilometerisch genummerde aanzetstreepsjes duiden het LAMBERT-ruitenmet aan. Belgische Lambert projectie (Belgian Datum 1972 en ellipsoïde van Hayford 1924)

Kaart opgemaakt in 2001 door: Stijn Goolberts en Koen Beerten o.l.v. F. Gulentops, E. Paulissen en N. Vandenberghe Katholieke Universiteit Leuven

In opdracht van:
Vlaamse overheid
Dienst Natuurlijke Rijksdommen
Koning Albert II-laan 20 bus 20
B-1000 BRUSSEL

Depotnummer: D/2006/3241/078
Isbn: 90-403-0246-4
Nur: 905

Kaartblad (16) LIER
Quartairgeologische Profieltypenkaart
Schaal: 1/50.000

