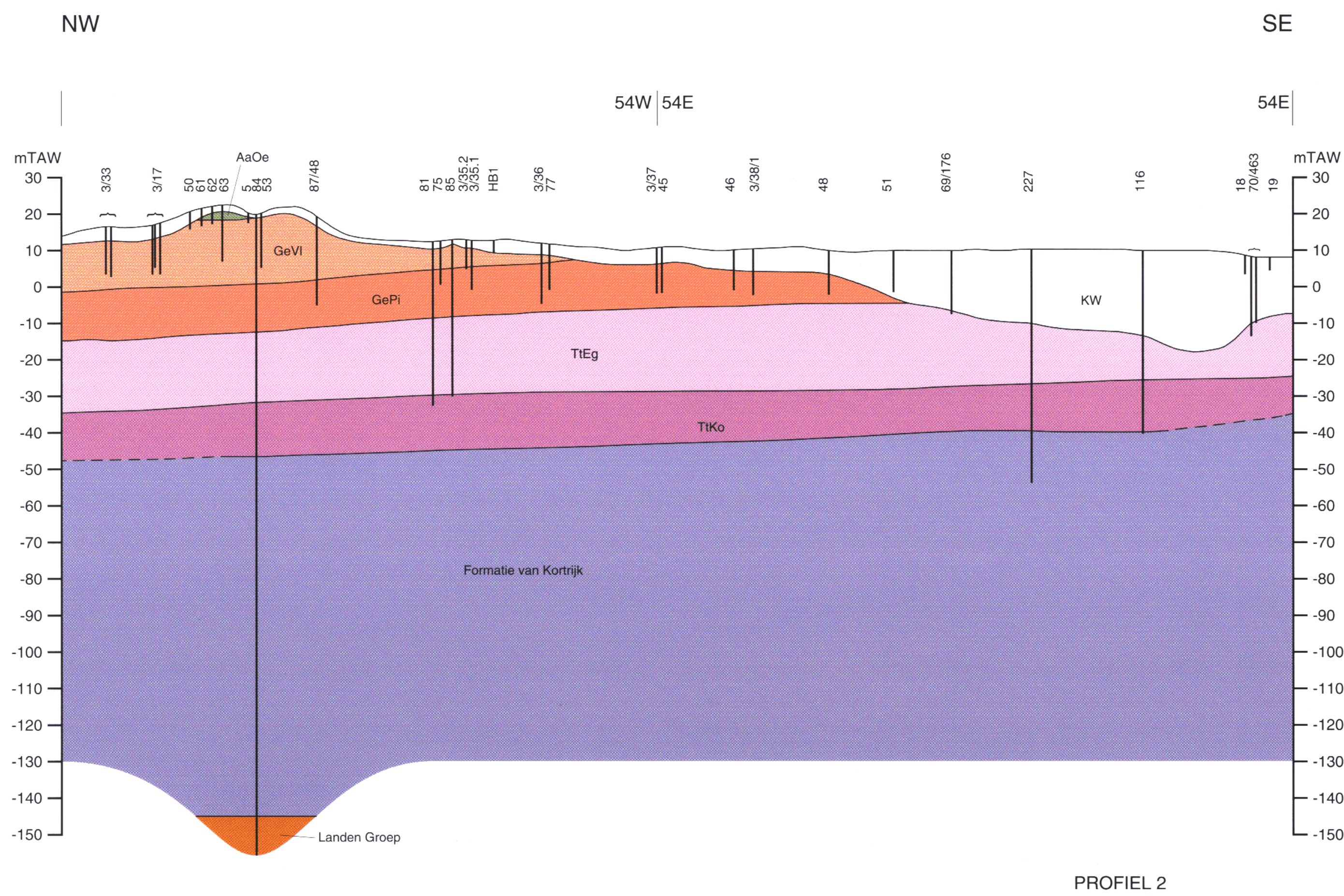
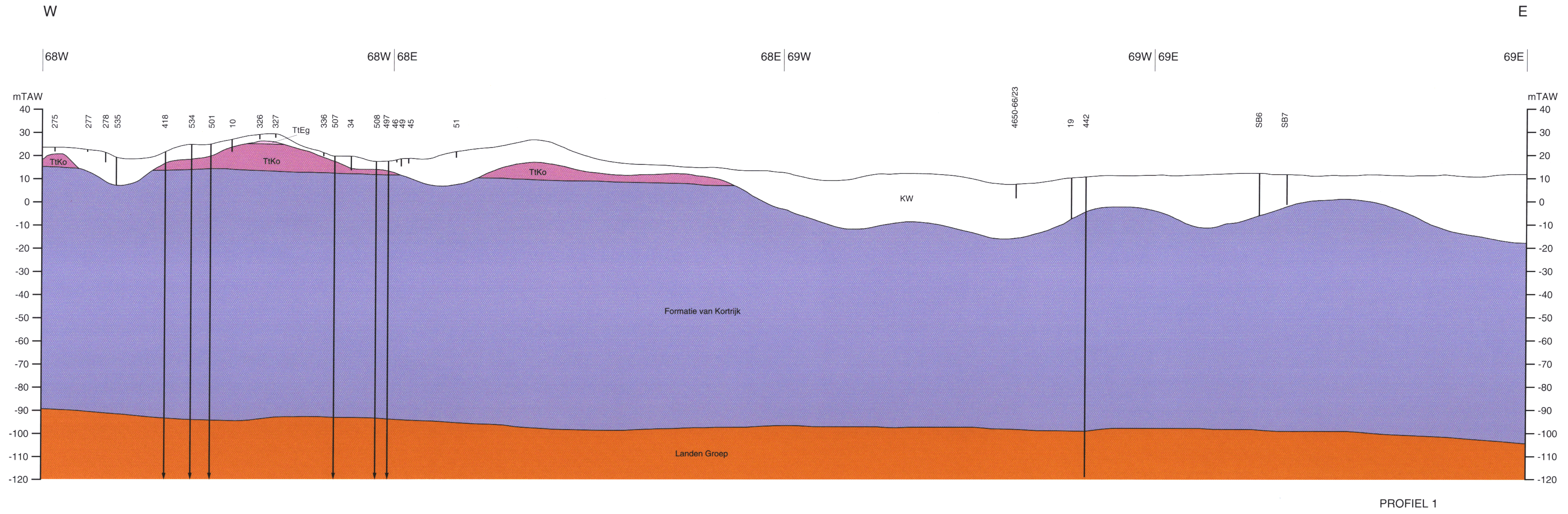


GEOLOGISCHE KAART VAN BELGIE
VLAAMS GEWEST

PROFIELEN 1 EN 2 BIJ KAARTBLAD (21)
TIELT



LEGENDE

- KW Kwartaire afzettingen

- Aa** **Formatie van Aalter (Midden Eoceen)**
- AaOe Lid van Oedelem
Bleekgrnis matig fijn tot fijn zand, met kalkzandsteenbanken, kalkhoudend, soms zeer fossielrijk.

- Ge** **Formatie van Gent (Onder Eoceen)**
- GeVI Lid van Vierzele
Grijsgroen glauconiethoudend fijn zand, duidelijk horizontaal of kruisgewijs gelaagd, met kleilagen; bovenaan humeuze tussenslagen; plaatselijk dunne zandsteenbanken, naar onder toe overgaand in homogeen kleig zeer fijn zand; gemiddeld 15 m dik.
- GePI Lid van Pittem
Grijsgroen glauconiethoudend kleig zeer fijn zand afgewisseld met zandige klei; plaatselijk zandsteenbanken ('veidsteen'); gemiddeld 12 m dik.

- Tt** **Formatie van Tielt (Onder Eoceen)**
- TIEg Lid van Egem
Glimmer- en glauconiethoudend zeer fijn zand, afgewisseld met dunne kleilagen; gemiddeld 16 m dik.
- TIKo Lid van Kortemark
Klei houdende silt, met zandsteenbanken en kleilagen; gemiddeld 17 m dik.

- Ko** **Formatie van Kortrijk (Onder Eoceen)**
- Ko Klei tot kleilige silt, gemiddeld 100 m dik.

- LA** **Landen Groep (Boven Paleoceen)**
- LA Groen, glauconiethoudend fijn zand overgaand naar donkergrnis groenachtig tot zwartgrnis kleig zand of klei; lokaal met schelpen of zandsteenbanken; tot 40 m dik.

Lengteschaal : 1/50.000



TIELT 21