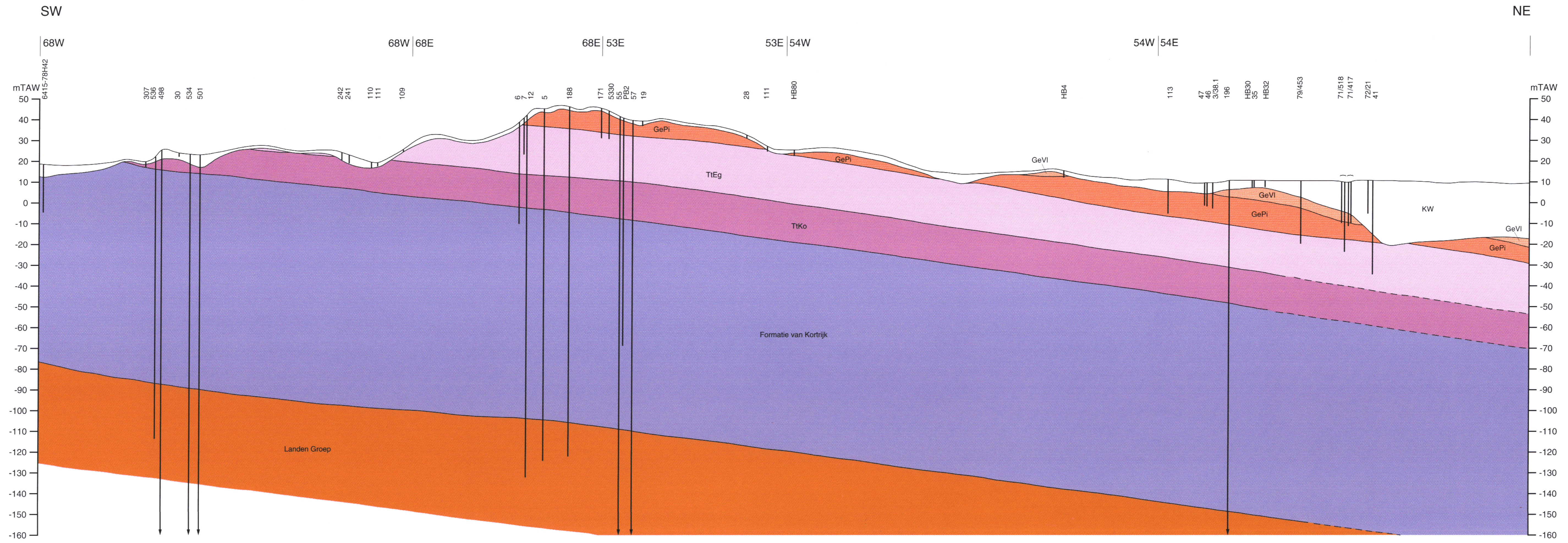


GEOLOGISCHE KAART VAN BELGIE
VLAAMS GEWEST

PROFIEL 3 BIJ KAARTBLAD (21)
TIELT



PROFIEL 3

LEGENDE

KW Kwartaire afzettingen

Aa Formatie van Aalter (Midden Eoceen)

AaOe Lid van Oedelem
Bleekgrijs matig fijn tot fijn zand, met kalkzandsteenbanken, kalkhoudend, soms zeer fossielrijk.

Ge Formatie van Gent (Onder Eoceen)

GeVI Lid van Vlierzele
Grijsgroen glauconiethoudend fijn zand, duidelijk horizontaal of kruisgewijs gelaagd, met kleilagen, bovenaan humeuze tussenlagen; plaatselijk dunne zandsteenbankjes; naar onder toe overgaand in homogeen kleig zeer fijn zand, gemiddeld 15 m dik.

GePi Lid van Pittem
Grijsgroen glauconiethoudend kleig zeer fijn zand afgewisseld met zandige klei; plaatselijk zandsteenbanken ("veldsteen"); gemiddeld 12 m dik.

Tt Formatie van Tiel (Onder Eoceen)

TtEg Lid van Egem
Glimmen- en glauconiethoudend zeer fijn zand, afgewisseld met dunne kleilagen; gemiddeld 16 m dik.

TtKo Lid van Kortemark
Klei houdende silt, met zandsteenbanken en kleilagen; gemiddeld 17 m dik.

Ko Formatie van Kortrijk (Onder Eoceen)

Ko Klei tot kleigie silt, gemiddeld 100 m dik.

LA Landen Groep (Boven Paleoceen)

LA Groen, glauconiethoudend fijn zand overgaand naar donkergrijs groenachtig tot zwartgrijs kleig zand of klei, lokaal met schelpen of zandsteenbanken; tot 40 m dik.

Lengteschaal : 1/50.000

