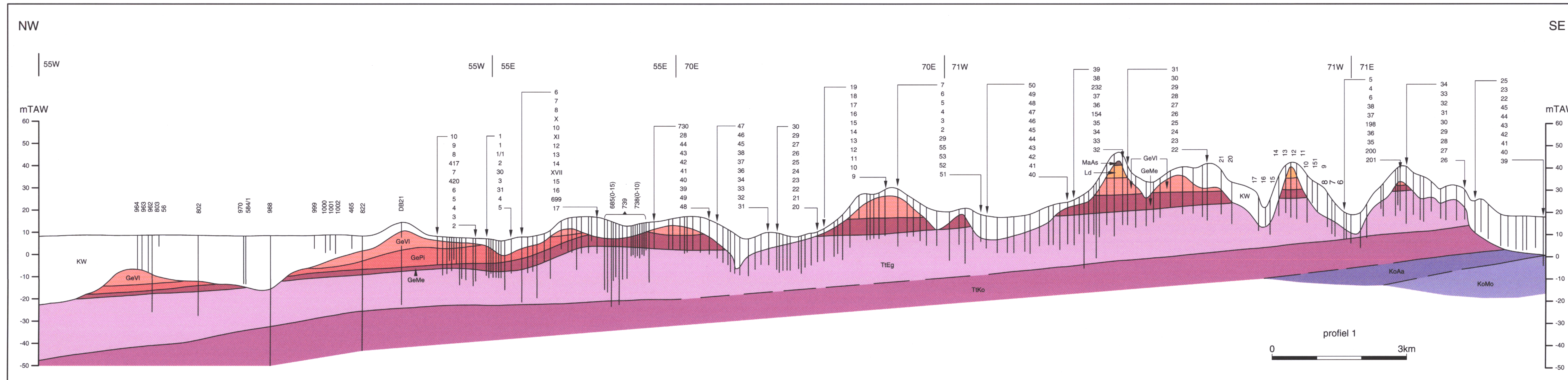


PROFIELEN 1 EN 2 BIJ KAARTBLAD (22)
GENT



LEGENDE

- KW** Kwartaire afzettingen
- Ma** **Formatie van Maldegem (Midden Eoceen)**
Lid van Ursel
Homogene grijsblauwe tot blauwe klei, weinig of niet kalkhoudend, niet glauconiethoudend.
Lid van Asse
Sterk glauconiethoudende zandige klei, naar boven toe geleidelijk overgaand naar het Lid van Ursel; plaatselijk, vooral aan de basis, grof glauconietzand ("bande noire"); gemiddeld 1 m dik.
- Ld** **Formatie van Lede (Midden Eoceen)**
Ld
Grijs, matig fijn tot fijn zand, kalkhoudend met *Nummulites variolaris*; soms met drie kalksteenbanken en een basigrind; gemiddeld 5 m dik.
- Aa** **Formatie van Aalter (Midden Eoceen)**
Lid van Oedelem
Bleekgrijs, matig fijn tot fijn zand, kalkhoudend, soms zeer fossielrijk; gemiddeld 4 m dik.
- Ge** **Formatie van Gent (Onder Eoceen)**
Lid van Vlierzele
Grijsgroen glauconiethoudend fijn zand, duidelijk horizontaal of kussigewijs gelaagd, met kleilagen; bovenaan humeuze zusslagen; plaatselijk dunne zandsteenbankjes; naar onder toe overgaand in homogeen kleilig zeer fijn zand; in het noorden 15-20 m dik, op de heuveltoppen in het zuiden van het kaartblad 8-10 m dik.
Lid van Pittem
Grijsgroen glauconiethoudend kleilig zeer fijn zand afgewisseld met zandige klei; plaatselijk zandsteenbanken ("veldsteen"); gemiddeld 7 m dik.
Lid van Merelbeke
Donkergrijze klei, bevat dunne zandlensjes met organisch materiaal en pyritachtige concretes; gemiddeld 4 m dik.
- Tt** **Formatie van Tielt (Onder Eoceen)**
Lid van Eggen
In het noorden van het kaartblad: Glimmer- en glauconiethoudend zeer fijn zand, afgewisseld met dunne kleilagen; gemiddeld 19 m dik.
In het zuiden van het kaartblad: Glauconiethoudend, kleihoudend zand tot zandige klei met zandsteenbanken; bevat een meer kleilig middendeel; gemiddeld 27 m dik.
Lid van Kortemark
Kleihoudende silt met zandsteenbanken en kleilagen; gemiddeld 12 m dik.
- Ko** **Formatie van Kortrijk (Onder Eoceen)**
Lid van Aalbeke
Homogene blauwe zware klei; gemiddeld 9 m dik.
Lid van Moon
Kleiige grove silt met kleilagen.

