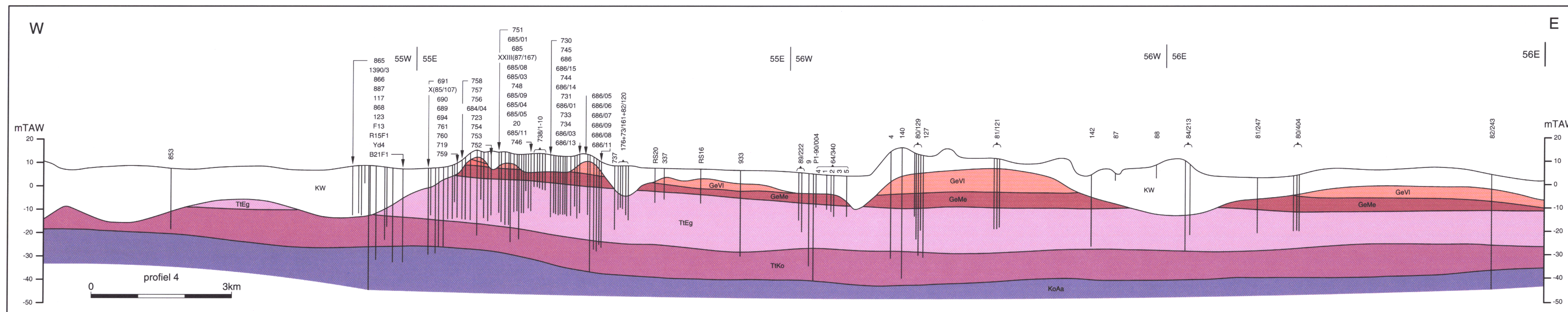
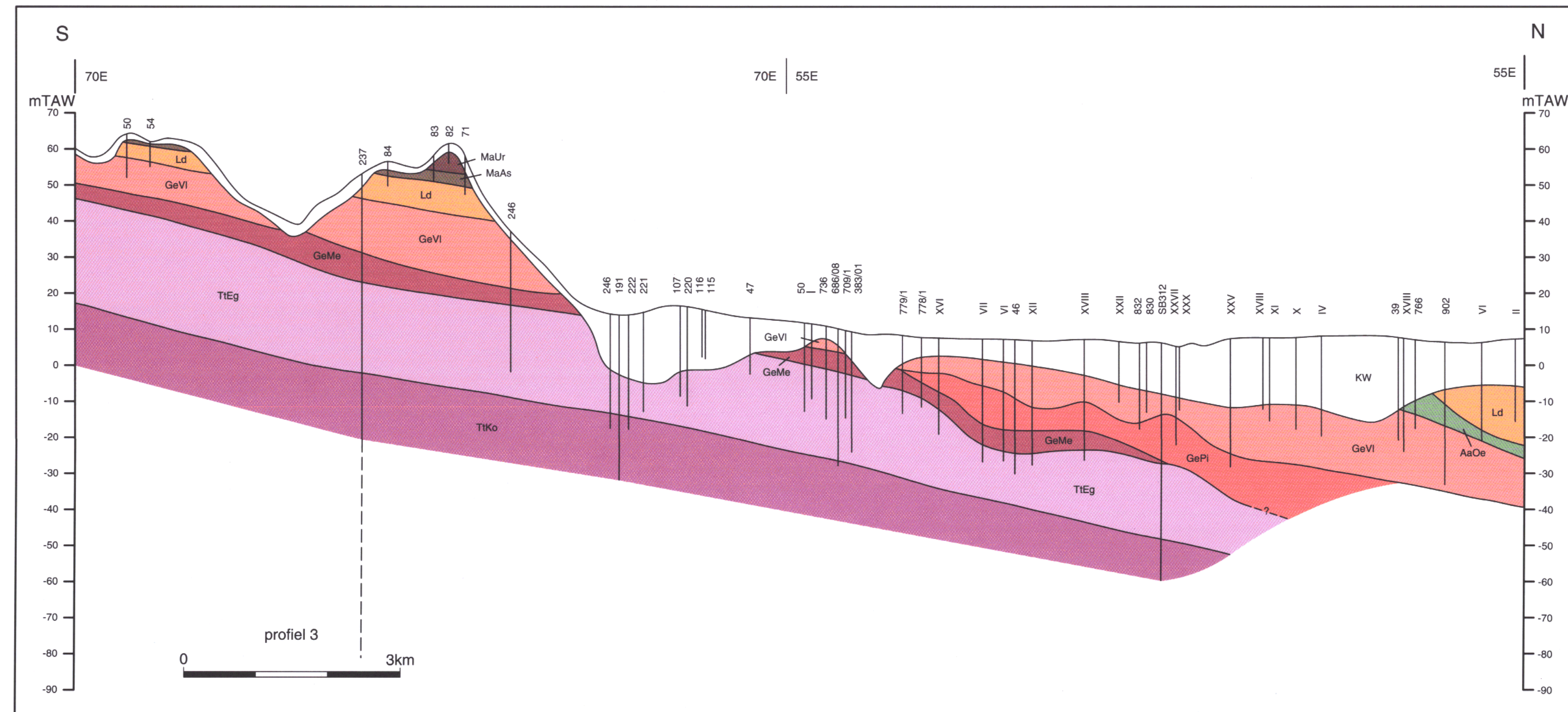


PROFIELEN 3 EN 4 BIJ KAARTBLAD (22)
GENT



LEGENDE

- KW** Kwartaire afzettingen
- Ma** **Formatie van Maldegem (Midden Eoceen)**
Lid van Ursel
Homogene grijsblauwe tot blauwe klei, weinig of niet kalkhoudend, niet glauconiethoudend.
Lid van Asse
Sterk glauconiethoudende zandige klei, naar boven toe geleidelijk overgaand naar het Lid van Ursel; plaatselijk, vooral aan de basis, grof glauconietzand ("bande noire"); gemiddeld 1 m dik.
- Ld** **Formatie van Lede (Midden Eoceen)**
Ld
Grijs, matig fijn tot fijn zand, kalkhoudend met *Ammulites variolaris*; soms met drie kalkzandsteenbanken en een basagrind; gemiddeld 6 m dik.
- Aa** **Formatie van Aalter (Midden Eoceen)**
Lid van Oedelem
Bleekgrijs, matig fijn tot fijn zand, kalkhoudend, soms zeer fossielrijk; gemiddeld 4 m dik.
- Ge** **Formatie van Gent (Onder Eoceen)**
Lid van Vierzele
Grijsgroen glauconiethoudend fijn zand, duidelijk horizontaal of kruisgewijs getlaagd, met kleilagen; bovenaan enorme tusselagen; plaatselijk dunne zandsteenbanken; naar onder toe overgaand in homogene kleilig zeer fijn zand; in het noorden 15-20 m dik, op de heuveltoppen in het zuiden van het kaartblad 6-10 m dik.
Lid van Pitten
Grijsgroen glauconiethoudend kleilig zeer fijn zand afgewisseld met zandige klei, plaatselijk zandsteenbanken ("veldsteen"); gemiddeld 7 m dik.
Lid van Merelbeke
Donkergrijze klei, bevat dunne zandlensjes met organisch materiaal en pyrietachtige concretes; gemiddeld 4 m dik.
- Tt** **Formatie van Tielt (Onder Eoceen)**
Lid van Egem
In het noorden van het kaartblad: Glimmen- en glauconiethoudend zeer fijn zand, afgewisseld met dunne kleilagen; gemiddeld 19 m dik.
In het zuiden van het kaartblad: Glauconiethoudend, kleihoudend zand tot zandige klei met zandsteenbanken; bevat een meer kleilig middendeel; gemiddeld 21 m dik.
Lid van Kortemark
Kleihoudende silt met zandsteenbanken en kleilagen; gemiddeld 12 m dik.
- Ko** **Formatie van Kortrijk (Onder Eoceen)**
Lid van Aalbeke
Homogene blauwe zware klei; gemiddeld 9 m dik.
Lid van Moen
Kleilige grove silt met kleilagen.