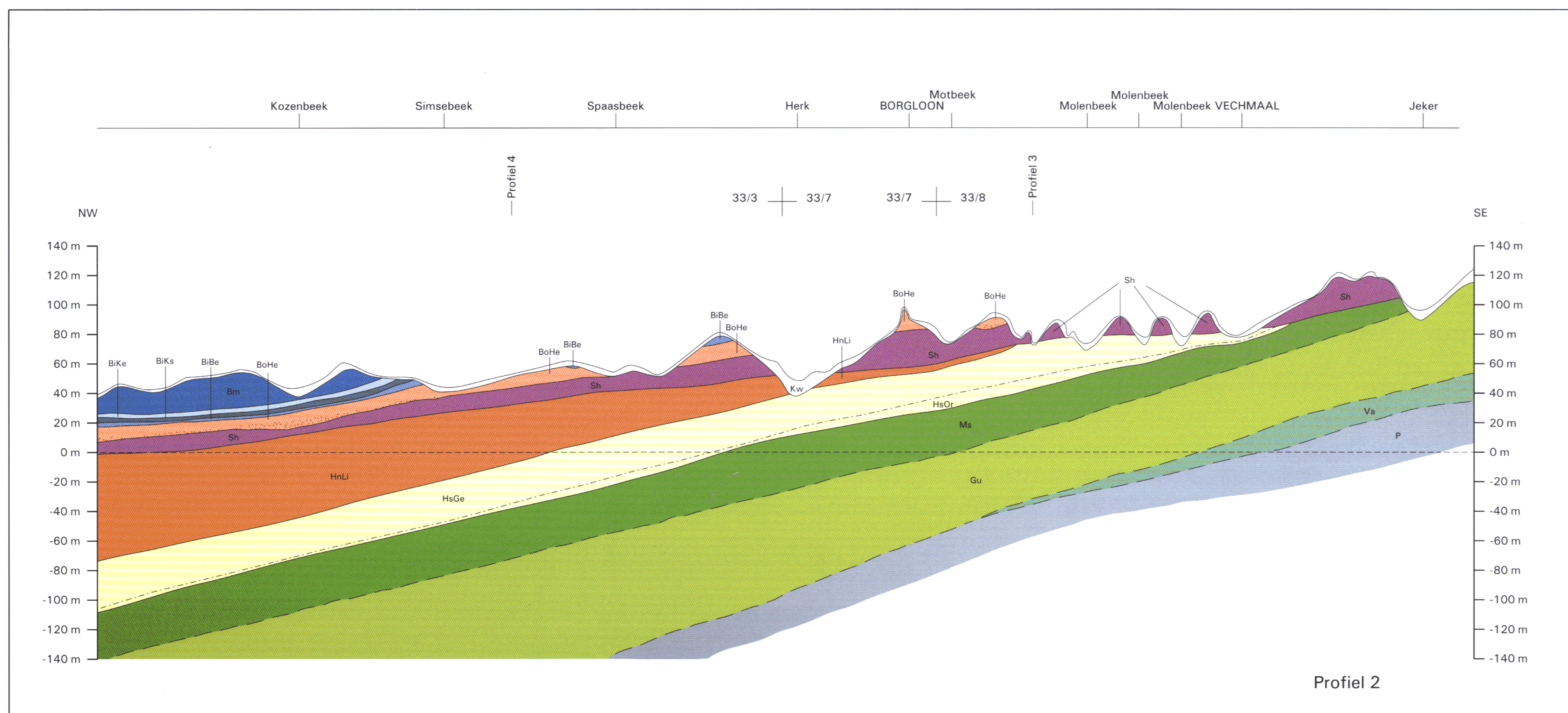
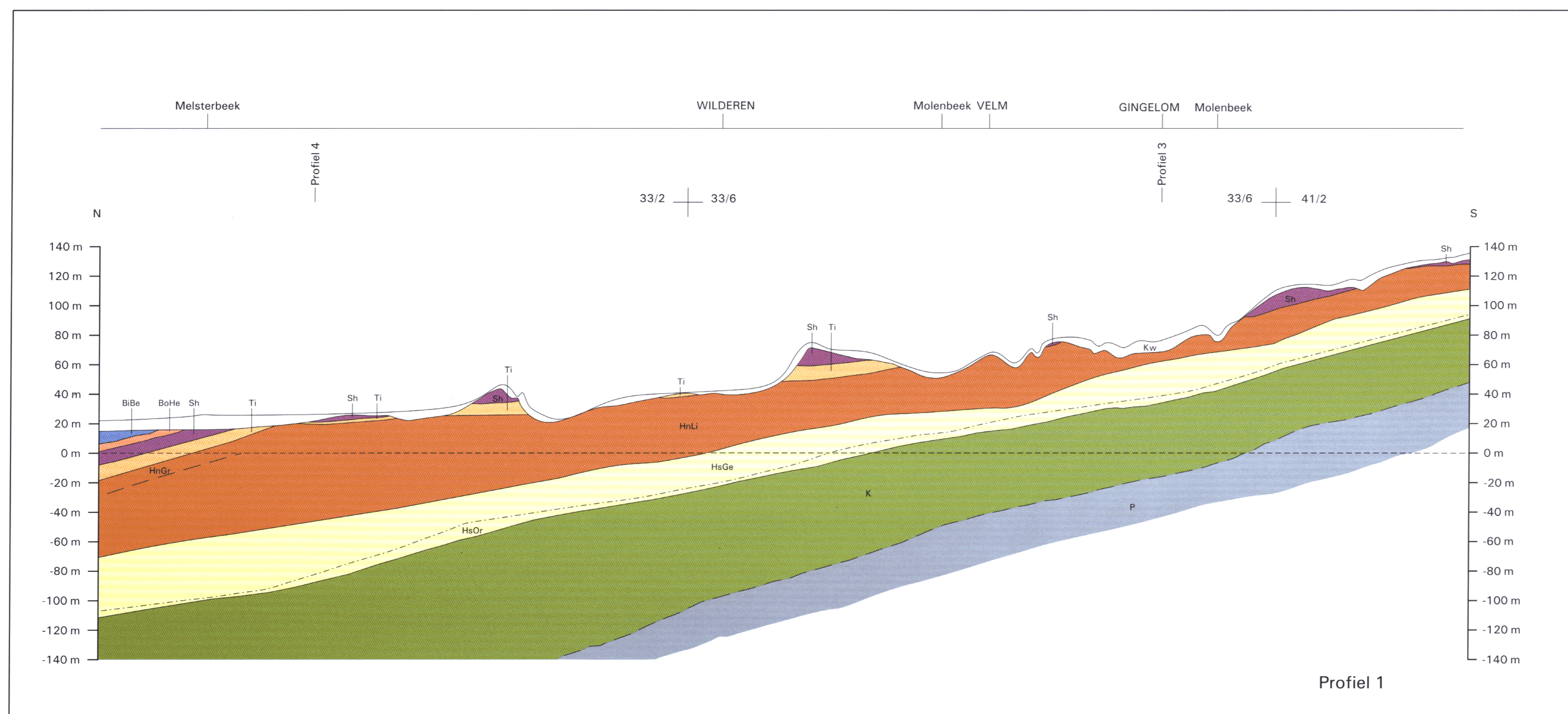


GEOLOGISCHE KAART VAN BELGIE  
VLAAMS GEWEST

PROFIELEN 1 EN 2 BIJ KAARTBLAD (33)  
SINT-TRUIDEN



LEGENDE

**Kw** Kwartaire afzettingen

Kw

**Bb** Formatie van Bolderberg (Midden Mioceen - Onder Mioceen)

Bb

**Bm** Formatie van Boom (Onder Oligoceen)

Bm

**Bi** Formatie van Bilzen (Onder Oligoceen)

Bi

**Lid van Kerniel**

BiKe

**Lid van Kleine Spouwen**

BiKg

**Lid van Berg**

BiBe

**Bo** Formatie van Borgloon (Onder Oligoceen)

Bo

**Lid van Oude Biezen**

BoOb

**Lid van Henis**

BoHe

**Sh** Formatie van Sint-Huibrechts-Hern (Boven Eoceen)

Sh

**Lid van Neerrepn**

Sh

**Lid van Grimmeringen**

Sh

**Ti** Formatie van Tienen (Boven Paleoceen)

Ti

**Hn** Formatie van Hannut (Boven Paleoceen)

Mariene zeer fijne glauconiethoudende sedimenten, soms zandig, silig, kleerijk en kalkrijk en dikwijls aaneengekit, met volgende leden:

**Lid van Grandglise**

Grijsgroen licht glauconiethoudend fijn tot middelmatig zand. Naar onder toe kleier.

**Lid van Lincet**

Orijs tot grijsgroen zeer fijn zand of silt met siltesteen of zandsteen (tuffeau) en intercalaties van bleek grijsgroene zandhoudende klei. Het sediment is licht glauconiethoudend en bevat glimmers en soms schelppresten. Naar onder toe groengrijze mergelige tot grijze kalkhoudende harde compacte klei.

De maximale dikte bedraagt 60m.

**Hs** Formatie van Heers (Midden Paleoceen)

Bleekgrijze mergel met aan de basis glauconietzand.

**Lid van Gelinden**

Grijze fijnkorrelige mergel met bladafdrukken van ingevote flora. Tot 40m dik.

**Lid van Orp**

Groen fijnkorrelig glauconietzand. Maximaal 5m dik.

**K** KRIJST

**Ms** Formatie van Maastrecht (Maastrichtiaan)

Grove gele en witte kalkarenieten met verschillende silexbanken, meerdere hardgronden en veel fossielen.

**Gu** Formatie van Gulpen (Maastrichtiaan - Campaniaan)

Grof krijt met regelmatig grijsbruine silex.

**Va** Formatie van Vaals (Campaniaan)

Glauconiethoudend kleiig zand met donkergroene kleinsten en gerode kwartskorrels aan de basis. Binnen de formatie komen kalknollen en zelfs onregelmatige kalksteenbanken voor.

**P** PALEOZOICUM

Intens geplooid gesteente behorend tot het Caledonisch Massief van Brabant.

middelmatig zand (bedekt door Klei van Henis)

vermoedelijke grens tussen twee lithostratigrafische eenheden

Hoogteoverdrijving: 25x

Schaal : 1/50.000

