

## De eerste resultaten

In het eerste jaar (2017) van PARTRIDGE hebben we in acht van de tien demonstratiegebieden minimaal 7% van het oppervlak ingericht als hoogwaardig leefgebied. In alle gebieden wordt bijvoeding in de winter toegepast. We zien nu al een toename van patrijzen en hazen. Grote groepen overwinterende zangvogels maken gebruik van onze speciale PARTRIDGE bloemenblokken.

We hebben al meer dan 500 bezoekers in onze demonstratiegebieden mogen ontvangen, waaronder de Deense en Belgische Ministers van Leefmilieu en de EU Commissaris voor Landbouw en Plattelandsontwikkeling.

De belangrijkste bezoekers zijn de boeren en bewoners uit de naaste omgeving van de demonstratiegebieden. PARTRIDGE maakt mensen trots dat ze bijdragen aan de beweging naar een meer natuurvriendelijke landbouw. Lees meer over het project op de internationale website: [www.northsearegion.eu/partridge](http://www.northsearegion.eu/partridge)

## Samenwerking

Internationale samenwerking en kennisuitwisseling staan centraal in PARTRIDGE. Er worden over en weer regelmatig bezoeken en excursies voor alle deelnemers, boeren en betrokken organisaties georganiseerd, waarin kennis, ervaringen en enthousiasme worden gedeeld. De volgende partners zijn bij PARTRIDGE betrokken:

### In het Verenigd Koninkrijk

The Game and Wildlife Conservation Trust  
(Algehele projectleiding)  
Natural England (Lid van de Stuurgroep)  
Scottish Natural Heritage (Lid van de Stuurgroep)  
The South Downs National Park  
(Belanghebbende partij)

### In Nederland

Vogelbescherming Nederland  
(Coördinerende partner)  
Brabants Landschap (Partner)  
Stichting Landschapsbeheer Zeeland  
(Partner)  
Het Zeeuwse Landschap (Partner)  
BoerenNatuur.nl (Lid van de Stuurgroep)  
Provincie Noord-Brabant (Lid van de Stuurgroep)

### In België

Vlaamse Land Maatschappij (VLM)  
(Coördinerende partner)  
Instituut voor Natuur- en Bosonderzoek  
(INBO) (Coördinerende partner)  
Inagro (Partner)  
Agroheercentrum Eco<sup>2</sup> (Partner)  
Hubertus Vereniging Vlaanderen (HVV)  
(Partner)



### From Germany

Georg-August-Universität Göttingen  
(Coördinerende partner)  
Deutscher Jagdverband (Lid van de Stuurgroep)  
Staatliche Vogelschutzwerke  
Niedersachsen (Lid van de Stuurgroep)  
Deutsche Wildtier Stiftung (Lid van de Stuurgroep)  
Manfred Hermsen Stiftung (Lid van de Stuurgroep)

### Internationaal

Institute for European Environmental Policy (IEEP), (Lid van de Stuurgroep)  
European Landowners' Organisation,  
Wildlife Estates Label (ELO), (Lid van de Stuurgroep)  
The European Associations of Federations of Hunting and Conservation (FACE), (Lid van de Stuurgroep)  
International Association of Falconers (IAF), (Lid van de Stuurgroep)

Voor meer informatie kunt u contact opnemen met Francis Buner [fbuner@gwct.org.uk](mailto:fbuner@gwct.org.uk)  
Voor Nederland met Frans van Alebeek [frans.vanalebeek@vogelbescherming.nl](mailto:frans.vanalebeek@vogelbescherming.nl)  
Voor Vlaanderen met Frank Stubbe (VLM) [frank.stubbe@vlm.be](mailto:frank.stubbe@vlm.be)

Rechts: Phil Hogan, de Europese Commissaris voor Landbouw en Plattelandsontwikkeling en de (toenmalige) Nederlandse Staatssecretaris voor Economische Zaken, Martijn van Dam, bezoeken het demonstratiegebied "Oude Doorn" (NL) in 2017. © PARTRIDGE



In de tien PARTRIDGE demonstratiegebieden hebben al zo'n 100 boeren hoog-kwalitatief patrijzenhabitat aangelegd. Hier bewonderen boer Meeuwis Millenaar en zijn zoon Bart een nieuw aangelegd bloemenblok in het demonstratiegebied "Oude Doorn" (NL). © Francis Buner

## Hoe verbeteren we het agrarisch natuurbeheer?

De landen van de EU proberen om de achteruitgang van biodiversiteit in de landbouw te stoppen door maatregelen op het gebied van agrarisch natuurbeheer via het Europese Gemeenschappelijke Landbouwbeleid te subsidiëren. Maar het lukt nog steeds niet om dat beleid effectief te maken en de voortgaande achteruitgang van planten- en diersoorten te stoppen.

Het is nog een hele uitdaging om het agrarisch natuurbeheer voldoende effectief te maken. Er zijn plaatselijk successen geboekt daar waar minstens 7% van het oppervlak voor natuur werd ingericht en de maatregelen nauwgezet en vakkundig werden beheerd. Willen we het agrarisch natuurbeheer op grotere schaal succesvol laten zijn, dan zullen boeren en andere gebiedspartijen moeten samenwerken en kennis en ervaringen uitwisselen. Binnen PARTRIDGE onderzoeken we waarom het agrarisch natuurbeheer tot dusver niet succesvol is en doen we voorstellen om tot werkbare oplossingen te komen.

## Communicatie en kennis delen

De demonstratiegebieden van PARTRIDGE zijn ons visitekaartje, waar we graag belangstellenden ontvangen en rondleiden. In de loop van het project zullen we meer dan 100 veldexcursies voor tenminste 1500 belangstellenden organiseren.

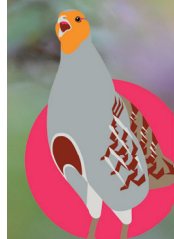
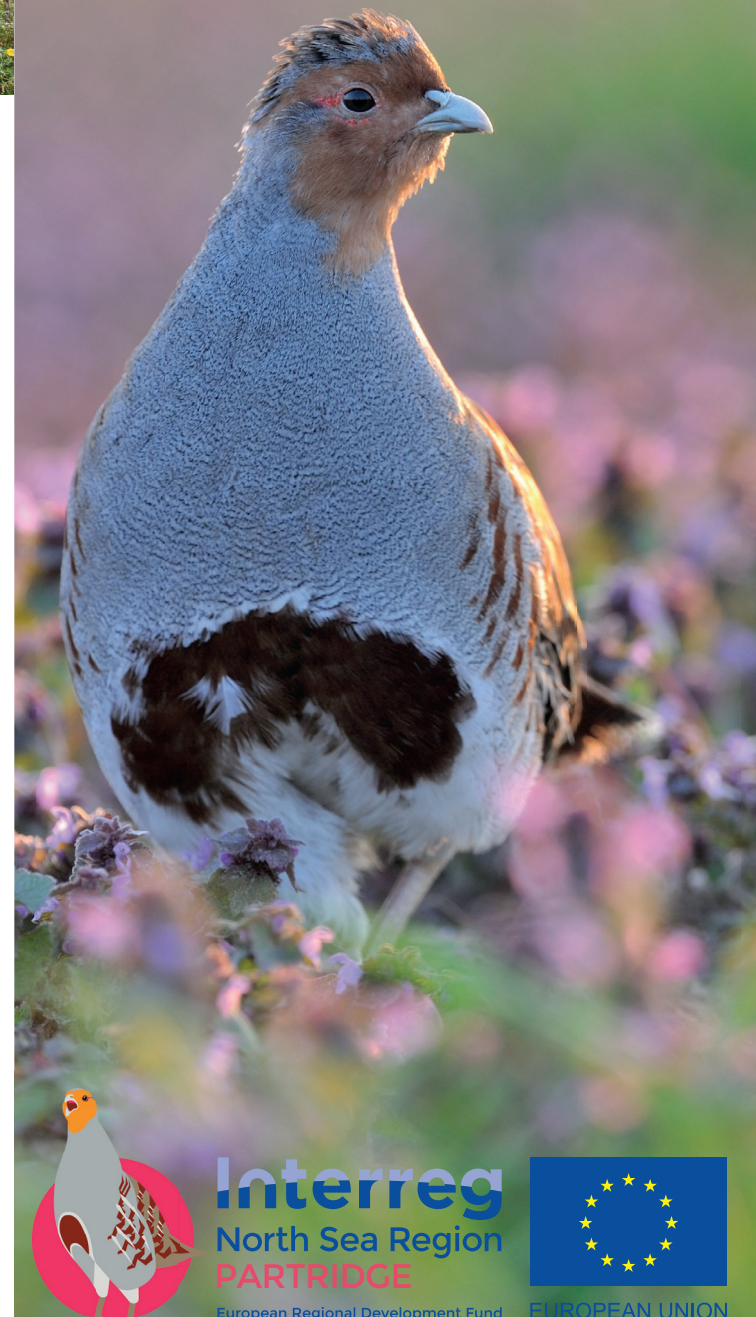
Via sociale media, vakbladen, tijdschriften en andere kanalen zullen we meer dan een miljoen mensen informeren over onze resultaten. Bovendien verwachten we dat in elk land minstens één van de PARTRIDGE maatregelen onderdeel gaat uitmaken van het agrarische natuurbeheer.



WORKING ACROSS BORDERS TO SAVE THE

PATRIJS **PARTRIDGE** REBHUHN

AND RESTORE FARMLAND WILDLIFE



**Interreg**  
North Sea Region  
**PARTRIDGE**

European Regional Development Fund



EUROPEAN UNION





Een klucht patrijzen in het demonstratiegebied "Oude Doorn" (NL). © Jos Schenkeveld

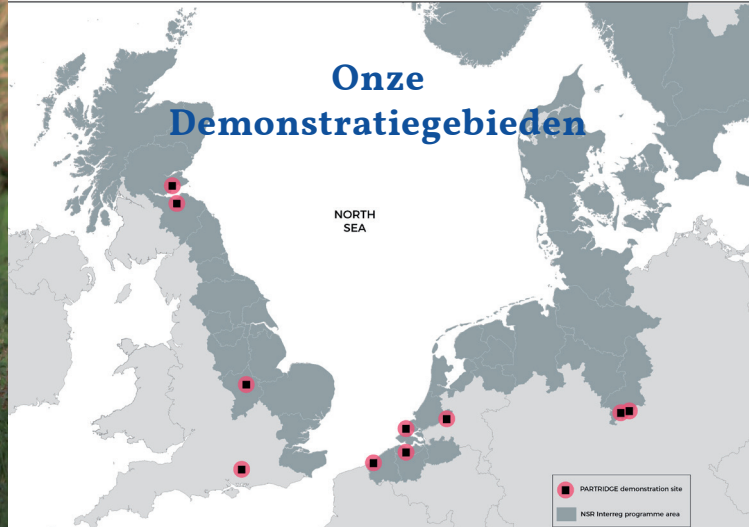
## Wat is PARTRIDGE?

- PARTRIDGE is een innovatief, internationaal project dat mede gefinancierd wordt door het INTERREG North Sea Region programma van de EU.
- PARTRIDGE wordt uitgevoerd door elf partner-organisaties in Engeland, Schotland, Duitsland, België en Nederland.
- Met PARTRIDGE laten we in 10 demonstratiegebieden van elk 500 ha zien hoe we verdere achteruitgang van natuur in het agrarisch gebied kunnen stoppen en weer kunnen herstellen
- PARTRIDGE richt zich op de patrijs als boegbeeld van akkernatuur. Ons doel is om de biodiversiteit in onze demonstratiegebieden tot 2020 met 30% te laten toenemen.
- PARTRIDGE neemt maatregelen speciaal voor het leefgebied van de patrijs, aangevuld met bijvoeding in de winter en, waar van toepassing, beheer van predatoren.
- Via PARTRIDGE willen we het agrarisch natuurbeheer verbeteren en laten zien hoe lokale en regionale organisaties en belanghebbenden hierbij betrokken kunnen worden en geïnspireerd raken.

## Waarom is PARTRIDGE nodig?

Ondanks alle beleidsvoornemens om de natuur in het agrarisch gebied te herstellen, zien we in heel Europa een voortdurende achteruitgang daarvan. De biodiversiteitsstrategie van de Europese Unie voor 2020 heeft als doel 'de bijdrage van de landbouw aan het behouden en versterken van de biodiversiteit te verhogen'.

Niettemin gaat er bijna geen week voorbij zonder een nieuwsbericht over het nog altijd doorgaande verlies van natuur in het agrarisch gebied. Terwijl we de oorzaken van de achteruitgang prima kennen: een afname van de oppervlakte en de kwaliteit van geschikt leefgebied in combinatie met een toegenomen predatie.



## Onze oplossing

PARTRIDGE heeft tot doel om in tien landbouwgebieden de natuur op het boerenland te herstellen op basis van wetenschappelijk onderbouwde en effectieve maatregelen. In deze demonstratiegebieden van elk 500 ha creëren we 7% hoogwaardig leefgebied voor de patrijs, passen we winterbijvoeding toe en bestrijden we waar nodig predatoren.

We stimuleren lokaal maatwerk door samenwerking met meer dan 100 boeren, agrarische natuurverenigingen, wildbeheereenheden, natuurorganisaties, vrijwilligersgroepen en overheidsdiensten. En we wisselen kennis en ervaringen uit tussen de vijf betrokken landen.



De partners in het PARTRIDGE project bezoeken een bloemenblok in demonstratiegebied "Diemarden"(D). © Francis Buner

## Waarom de patrijs?

De patrijs is een goede indicator van de gezondheid van het landbouwecosysteem. De maatregelen die het herstel van de patrijs bevorderen, zijn ook goed voor veel andere plant- en diersoorten van het akkerland. Daar waar de patrijzen het goed doen, is de biodiversiteit hoog en blijven ecosystemendiensten (bestuiving, plaagbeheersing, enz.) in stand. In gebieden waar de patrijs is verdwenen, is het landbouwecosysteem verarmd.

