

# TOERISME IN KERNCIJFERS

editie 2019



# TOERISME IN KERNCIJFERS editie 2019



“Toerisme in kerncijfers” is het kleine broertje van onze jaarlijkse publicatie “Toerisme in cijfers XL”. In één oogopslag kunt u hierin de belangrijkste trends en bevindingen over het internationale toerisme en de toerismestromen van, naar en in onze regio bij elkaar vinden.

In 2018 kende Vlaanderen 33,1 miljoen overnachtingen en 14 miljoen aankomsten. In deze publicatie kom je te weten waar deze toeristen logeerden, wanneer ze onze bestemming bezochten, waarom ze naar Vlaanderen komen en wie ze zijn. Dit jaar voegen we de gemiddelde ratings toe voor onze attracties en accommodaties die op de meest gebruikte reviewkanalen gegeven worden. Je vindt in dit rapport een paar resultaten als uitsmijter.

Toerisme Vlaanderen voert regelmatig nieuwe onderzoeken uit en publiceert de nieuwste aankomst- en overnachtingscijfers online.

Via [www.toerismevlaanderen.be/cijfers](http://www.toerismevlaanderen.be/cijfers) blijf je steeds op de hoogte van de laatste nieuwe toerismecijfers en -onderzoeken.

Ik wens je een inspirerende lectuur toe.

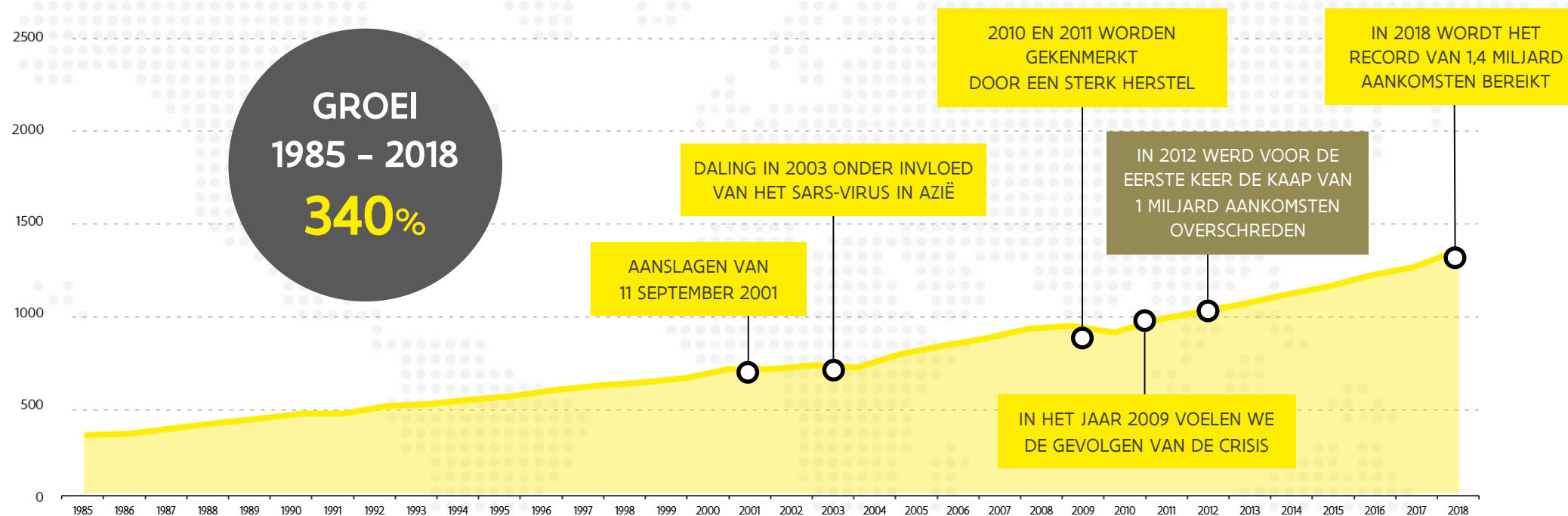
**Peter De Wilde**

administrateur-generaal  
Toerisme Vlaanderen



# EVOLUTIE VAN HET INTERNATIONAAL TOERISME 1980-2018 (in miljoen aankomsten)

Toerisme is en blijft een groeiende sector, met enkele periodes van vertraagde groei:

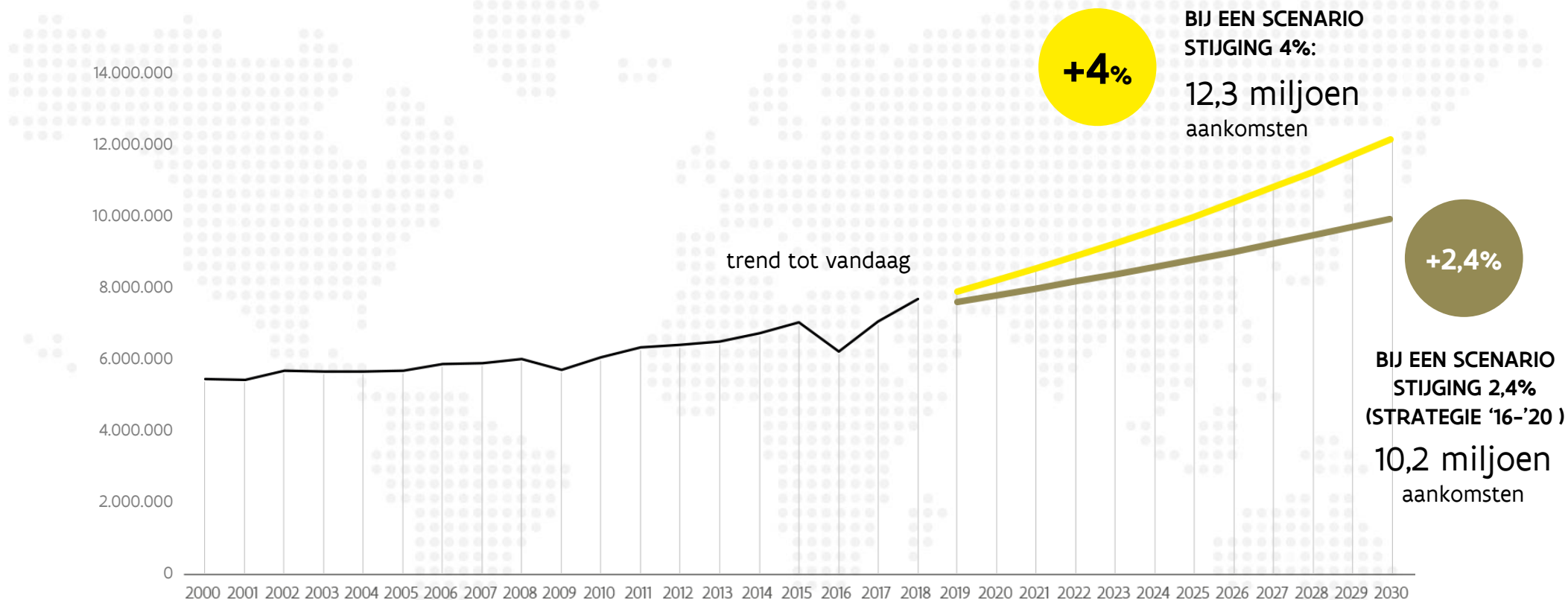


Enkel buitenlandse aankomsten exclusief reizen in eigen land.



# LANGE TERMIJN TREND

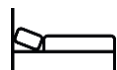
## BUITENLANDSE AANKOMSTEN IN VLAANDEREN (TOT 2030)





# 2018 \ AANTAL AANKOMSTEN EN OVERNACHTINGEN IN VLAANDEREN

|                   | Overnachtingen    | %           | Aankomsten        | %           | Gemiddelde<br>verblijfsduur (nachten) |
|-------------------|-------------------|-------------|-------------------|-------------|---------------------------------------|
| Vlaams Gewest     | 26.126.619        | 79%         | 10.322.116        | 74%         | 2,5                                   |
| Brussels Gewest   | 6.993.061         | 21%         | 3.712.055         | 26%         | 1,9                                   |
| <b>Vlaanderen</b> | <b>33.119.680</b> | <b>100%</b> | <b>14.034.171</b> | <b>100%</b> | <b>2,4</b>                            |
| België            | 41.320.284        |             | 17.559.915        |             | 2,4                                   |



## OVERNACHTINGEN

25%

**KUST**  
8,3 MILJOEN

40%

**KUNSTSTEDEN**  
13,4 MILJOEN

35%

**VLAAMSE REGIO'S**  
11,5 MILJOEN

VLAANDEREN 100%: **33,1 MILJOEN**



## AANKOMSTEN

16%

**KUST**  
2,2 MILJOEN

52%

**KUNSTSTEDEN**  
7,3 MILJOEN

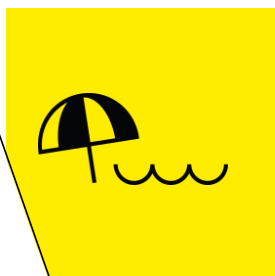
33%

**VLAAMSE REGIO'S**  
4,6 MILJOEN

VLAANDEREN 100%: **14 MILJOEN**



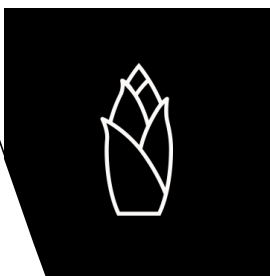
# 2018 \ VERDELING VAN DE OVERNACHTINGEN VLAANDEREN



## KUST

TOTAAL:  
8,3 miljoen

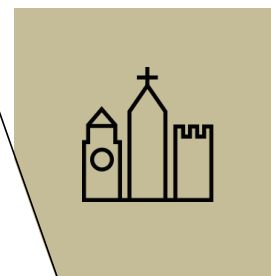
GEMIDDELDE  
VERBLIJFSDUUR  
3,7 nachten



## VLAAMSE REGIO'S

TOTAAL  
11,5 miljoen

GEMIDDELDE  
VERBLIJFSDUUR  
2,5 nachten



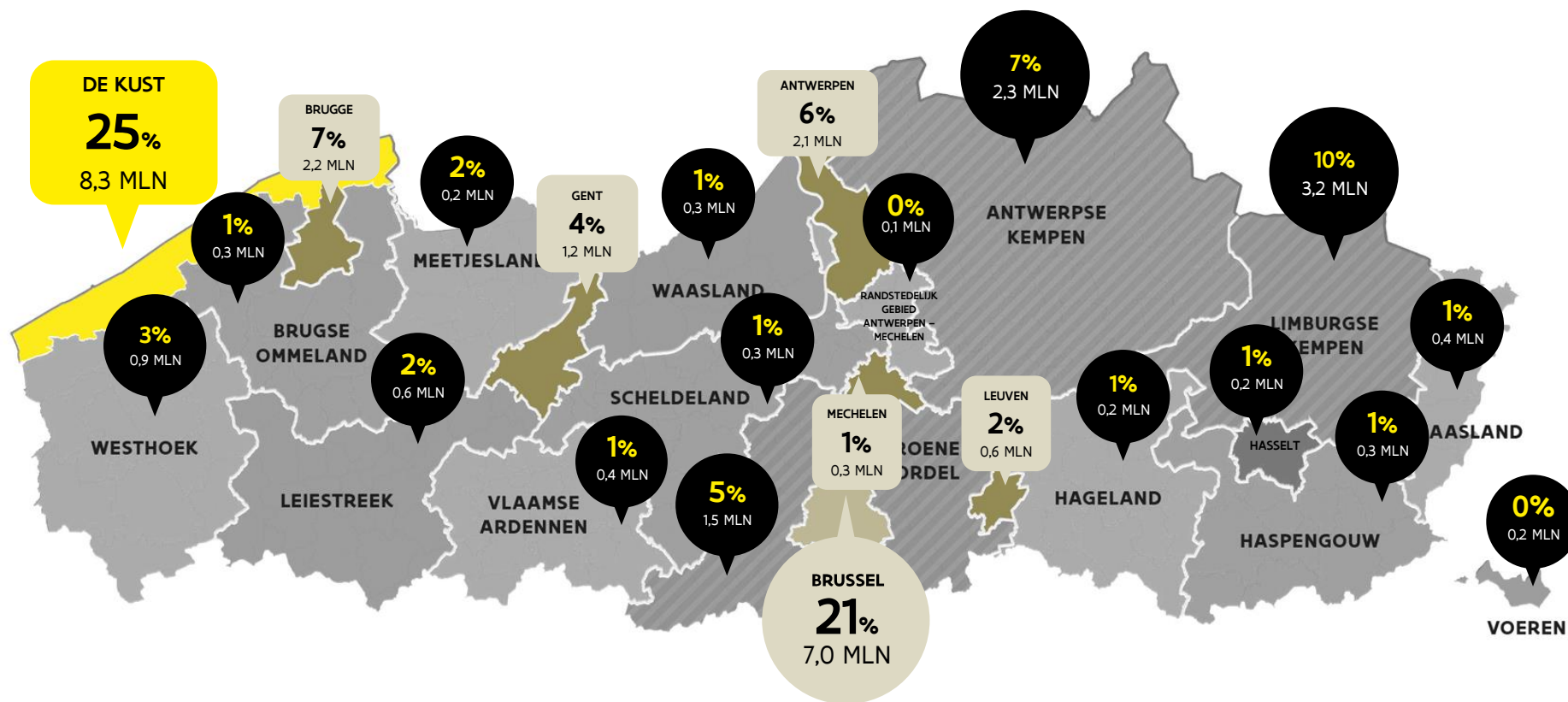
## KUNST STEDEN

TOTAAL  
13,4 miljoen

GEMIDDELDE  
VERBLIJFSDUUR  
1,8 nachten

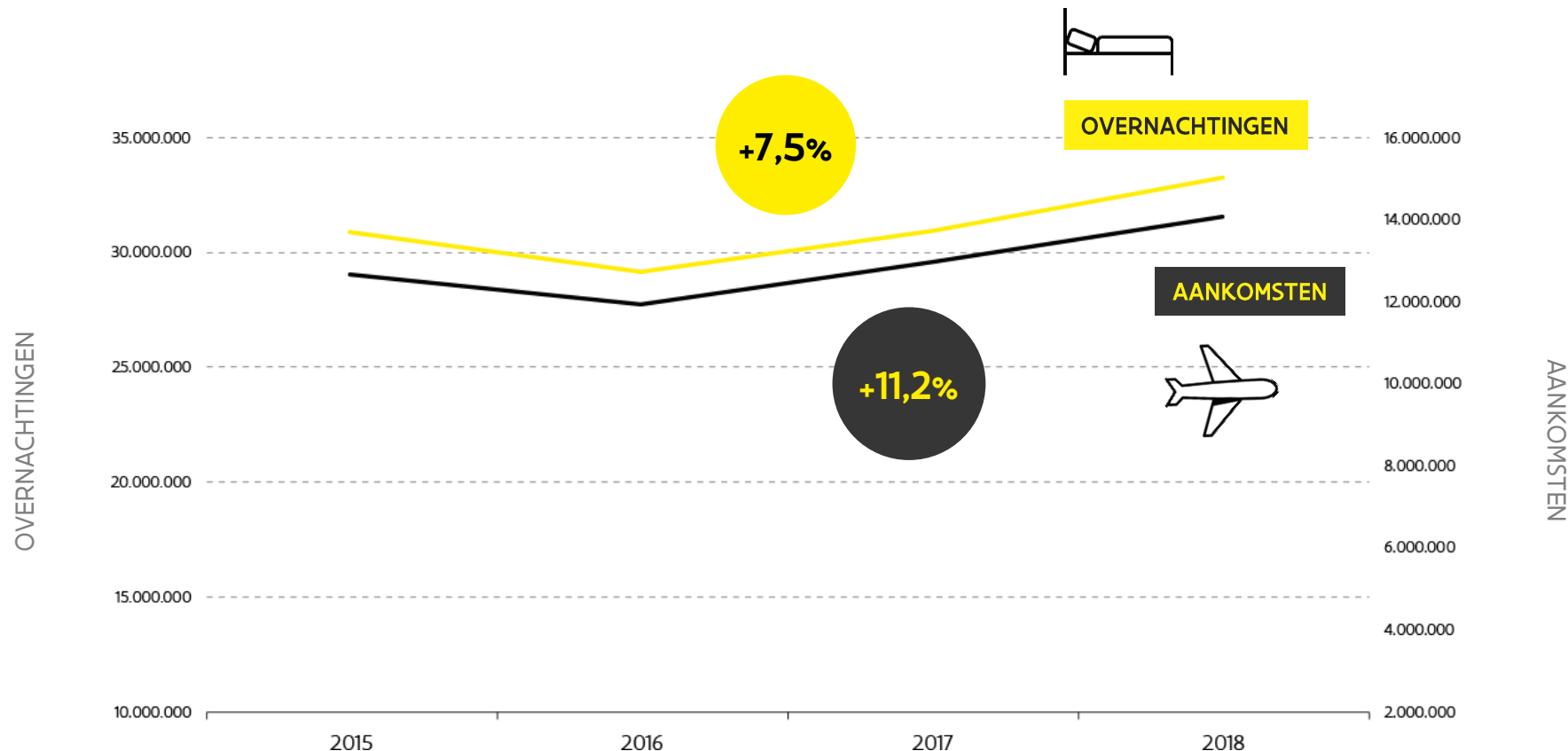


# 2018 \ VERDELING VAN DE OVERNACHTINGEN VLAANDEREN



[www.toerismevlaanderen.be/toerisme-cijfers-2018-xl](http://www.toerismevlaanderen.be/toerisme-cijfers-2018-xl)

# 2015 - 2018 \ EVOLUTIE AANKOMSTEN EN OVERNACHTINGEN IN ALLE LOGIESVORMEN IN VLAANDEREN

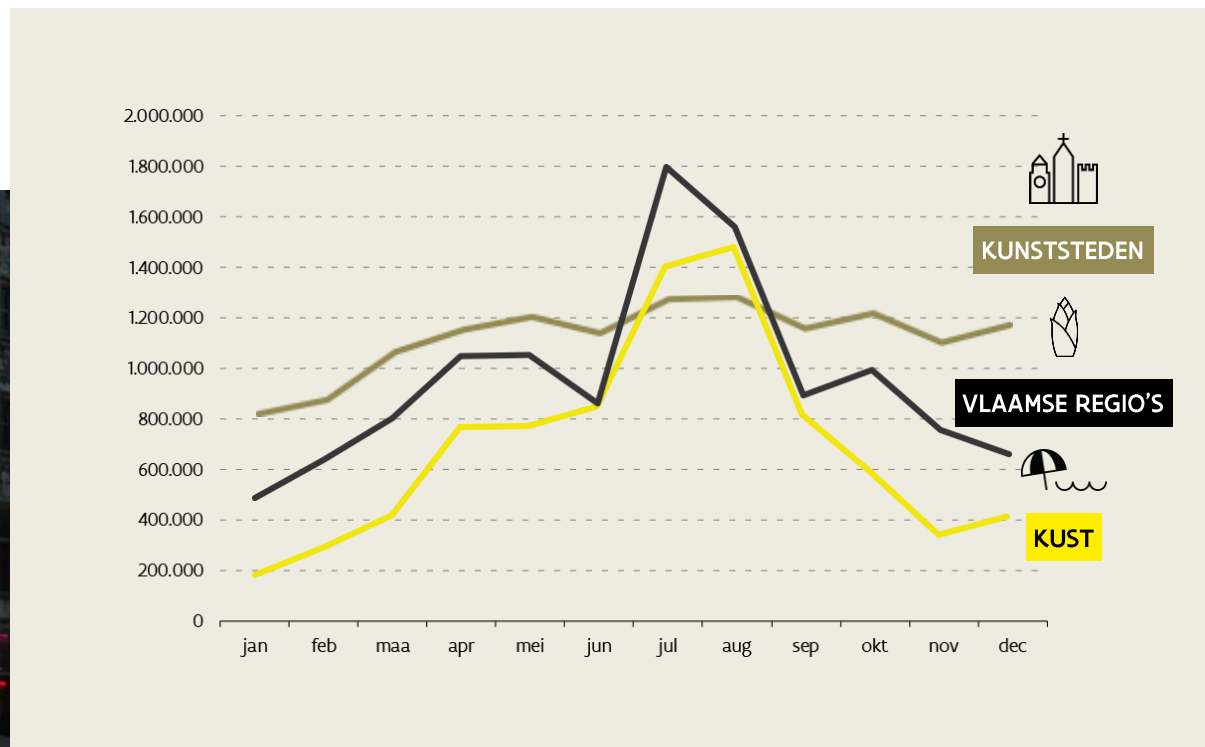


[www.toerismevlaanderen.be/toerisme-cijfers-2018-xl](http://www.toerismevlaanderen.be/toerisme-cijfers-2018-xl)





# 2018 \ SEIZOENSPREIDING VAN DE OVERNACHTINGEN IN VLAANDEREN

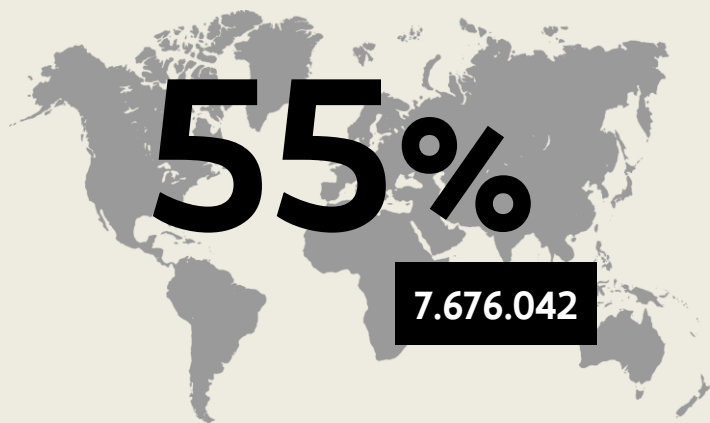


Toerisme aan de kust en in de Vlaamse regio's is erg seizoensgebonden, de bezetting in de kunststeden is eerder stabiel doorheen het jaar. Aan de kust vindt 35% van alle overnachtingen plaats in de maanden juli en augustus, in de Vlaamse regio's is dat 29%. In de kunststeden zijn de twee zomermaanden goed voor 19% van het jaartotaal. Vooral in de wintermaanden is het commerciële verblijftoerisme aan zee beperkt, terwijl in de Vlaamse regio's wel nog redelijk wat overnachtingen plaatsvinden.

# 2018 \ AANKOMSTEN IN VLAANDEREN

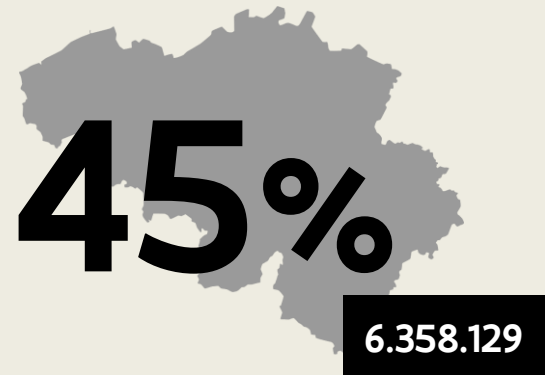
**ALGEMEEN TOTAAL: 14.034.171**

**BUITENLAND**



Buitenlandse toeristen maken 55% uit van alle aankomsten in Vlaanderen in 2018.

**BINNENLAND**

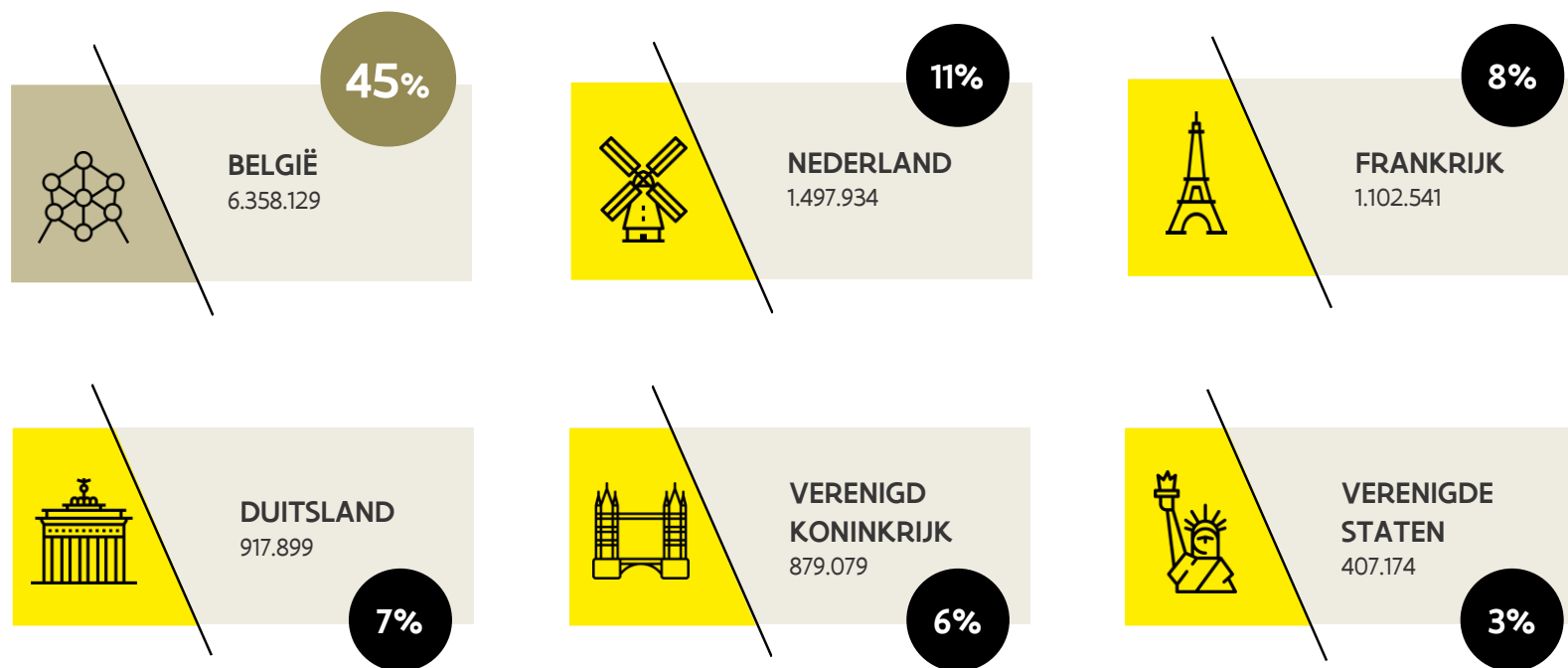


Belgen nemen 45% voor hun rekening.

[www.toerismevlaanderen.be/toerisme-cijfers-2018-xl](http://www.toerismevlaanderen.be/toerisme-cijfers-2018-xl)

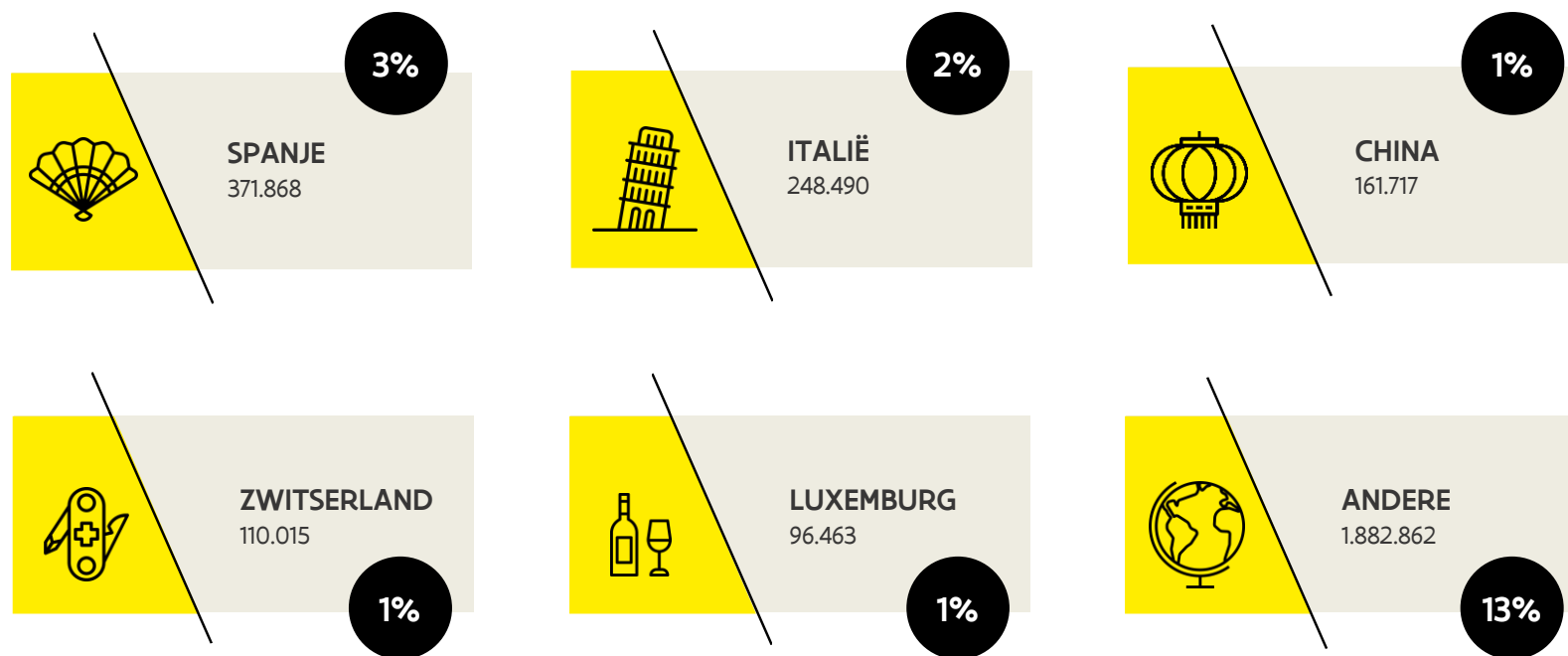


# 2018 \ TOP BUITENLANDSE AANKOMSTEN IN VLAANDEREN NAAR HERKOMSTLAND



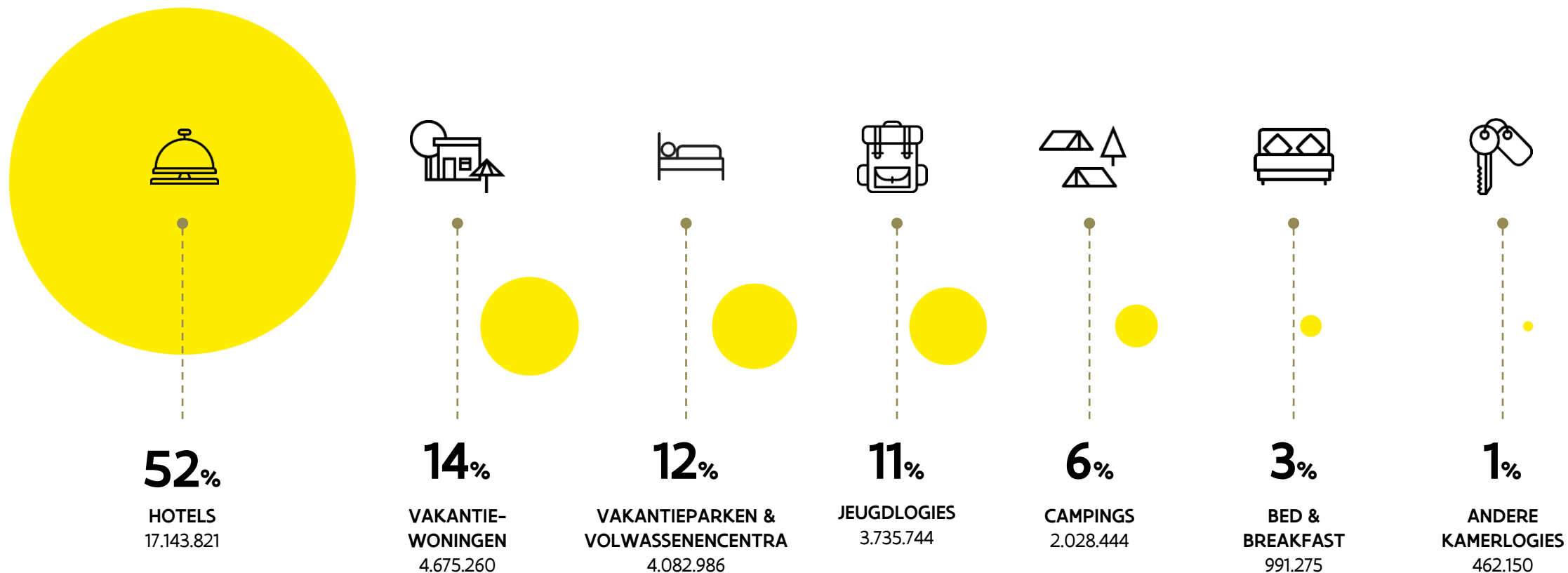


# 2018 \ TOP BUITENLANDSE AANKOMSTEN IN VLAANDEREN NAAR HERKOMSTLAND





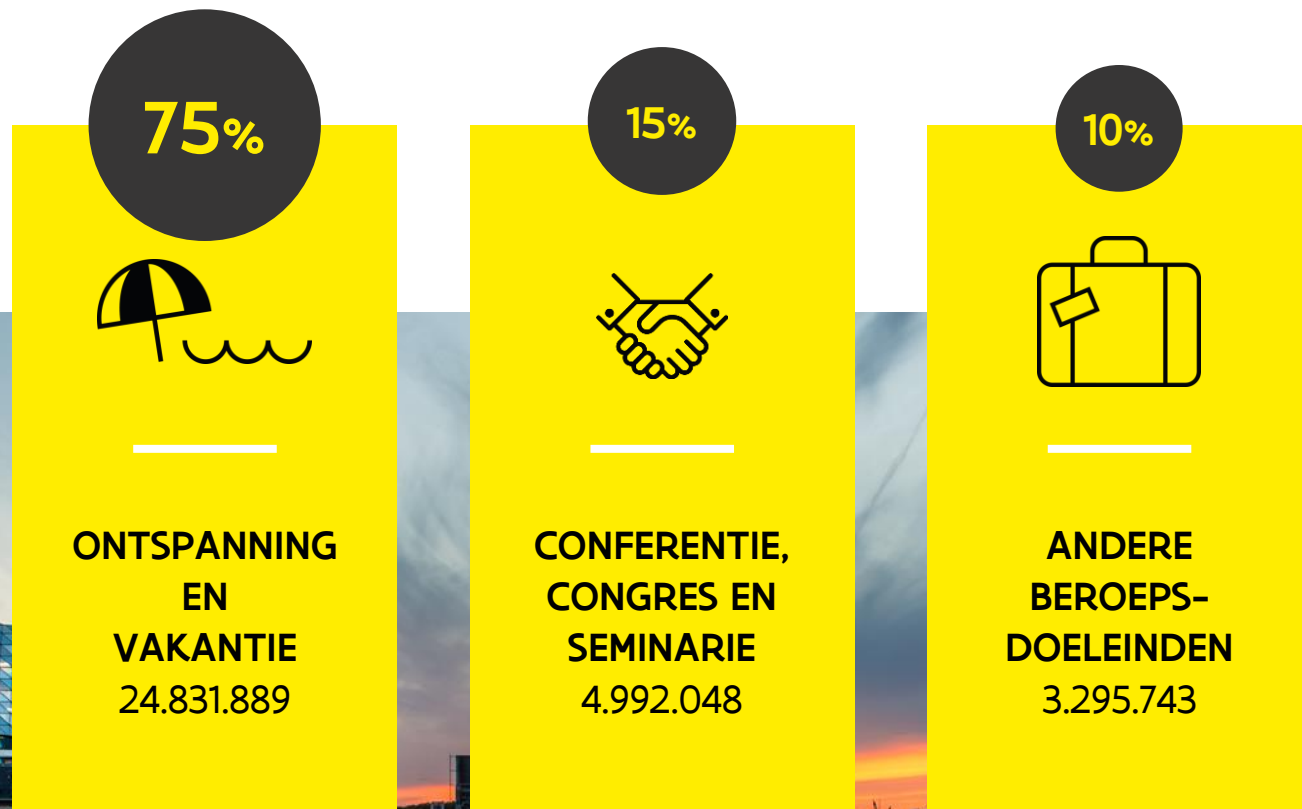
# 2018 / OVERNACHTINGEN IN VLAANDEREN NAAR LOGIESVORM



VLAANDEREN 100% - 33,1 MILJOEN



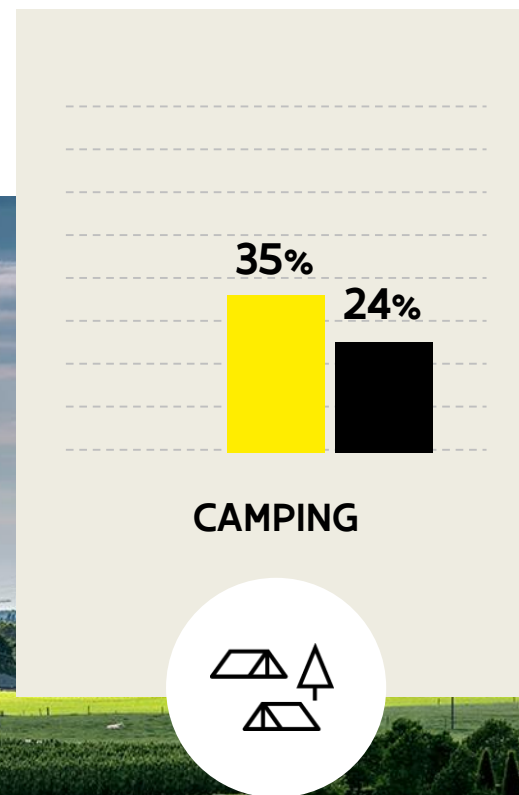
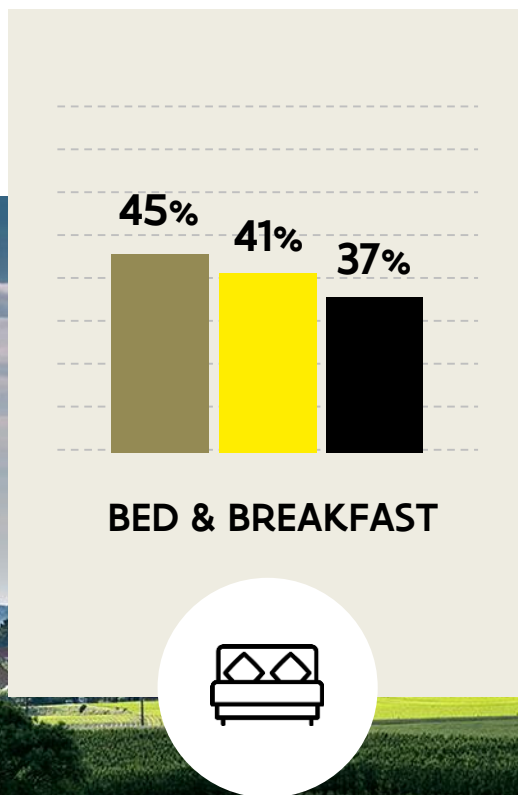
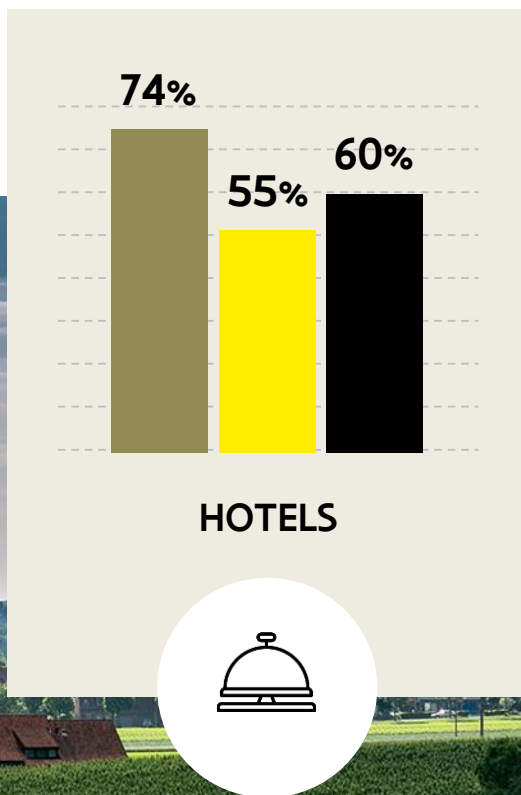
# 2018 / OVERNACHTINGEN IN VLAANDEREN NAAR MOTIEF



VLAANDEREN 100% – 33,1 MILJOEN



# 2018 / TOTALE BRUTO BEZETTINGSGRAAD IN HET VLAAMS GEWEST



- Kunststeden
- Kust
- Vlaamse regio's

# 2018 / TOTAAL TOERISTISCH LOGIESAANBOD

## ALLE LOGIESVORMEN

### TOERISTISCH LOGIESAANBOD IN VLAANDEREN (AANTAL INRICHTINGEN)



| KAMERGEbondEN                                | 2018   | AANDEEL 2018 |
|--|--------|--------------|
| Hotel  | 908    | 4%           |
| B&B (+ gastenkamer)                          | 2.071  | 10%          |
| Vakantiewoning                               | 16.864 | 79%          |
| Hostel                                       | 47     | 0%           |
| Vakantielogies<br>(+ kamergelateerde logies) | 1.250  | 6%           |



| TERREINGEBONDEN                              | 2018          | AANDEEL 2018 |
|--|---------------|--------------|
| Camping (+ minicamping)                      | 109           | 1%           |
| Camperterein<br>(+ kampeerauto)              | 50            | 0%           |
| Vakantiepark                                 | 6             | 0%           |
| Terreingerelateerd logies +<br>Verblijfspark | 146           | 1%           |
| <b>VLAANDEREN</b>                            | <b>21 451</b> | <b>100%</b>  |

### TOERISTISCH LOGIESAANBOD IN VLAANDEREN (CAPACITEIT, IN PERSONEN)





| KAMERGEbondEN                                | 2018   | AANDEEL 2018 |
|--|--------|--------------|
| Hotel  | 67.229 | 17%          |
| B&B (+ gastenkamer)                          | 13.657 | 3%           |
| Vakantiewoning                               | 92.557 | 23%          |
| Hostel                                       | 4.013  | 1%           |
| Vakantielogies<br>(+ kamergelateerde logies) | 15.687 | 4%           |

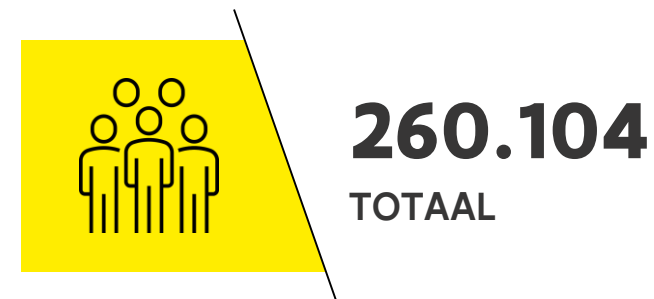


| TERREINGEBONDEN                              | 2018           | AANDEEL 2018 |
|--|----------------|--------------|
| Camping (+ minicamping)                      | 98.109         | 24%          |
| Camperterein<br>(+ kampeerauto)              | 2.368          | 1%           |
| Vakantiepark                                 | 12.434         | 3%           |
| Terreingerelateerd logies +<br>Verblijfspark | 100.689        | 25%          |
| <b>VLAANDEREN</b>                            | <b>406.743</b> | <b>100%</b>  |



# 2018 / TOTALE TEWERKSTELLING IN DE TOERISTISCHE SECTOR IN JOBS IN VLAANDEREN

|   | <br>LOONTREKKENDEN | <br>ZELFSTANDIGEN |
|---|---|--|
| Accommodatie  | 19.540  |  |
| Accommodatie mbt 2de verblijven (enkel kust)                                    | 1.004   | 41.275   |
| Voeding en drankverstrekkers  | 79.562  |  |
| Personenvervoer   | 54.309  |  |
| Reisbureaus, reisorganisatoren, reserveringsbureaus en aanverwante activiteiten | 6.170   |  |
| Diensten voor cultuur   | 15.977  | 20.740   |
| Diensten voor sport- en recreatie   | 15.721  |  |
| Kleinhandel van landspecifieke, karakteristieke toerismegoederen                | 3.612   |  |
| Niet-toerismekarakteristieke bedrijven  | 2.194   |  |
| <b>TOTAAL</b>   | <b>198.089</b>  | <b>62.015</b>  |



De brede toeristische sector (inclusief personenvervoer) is goed voor:

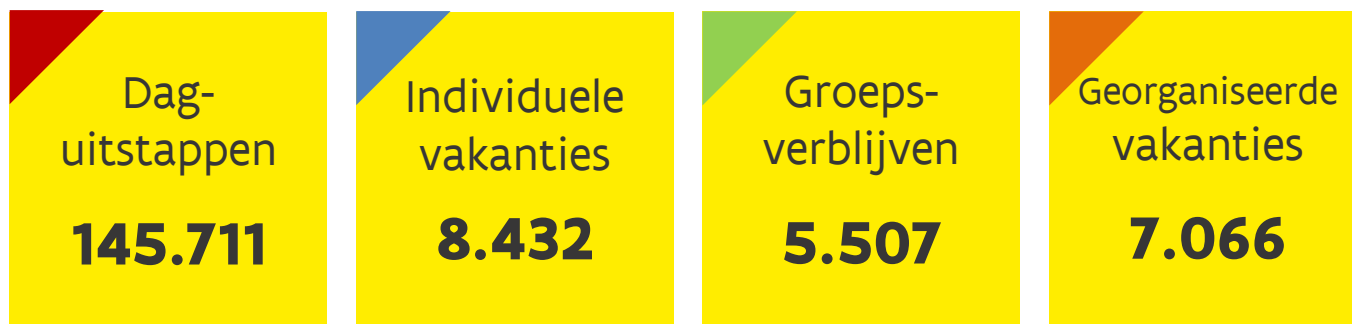
**6,9%** van de **totale** tewerkstelling

**7,8%** van de **zelfstandige** tewerkstelling

**6,7%** van de **loontrekkende** tewerkstelling

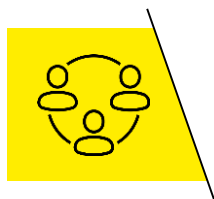


# BEVORDEREN VAN VAKANTIEPARTICIPATIE



TOTAAL **166.716**

In 2018 maakten 167.000 Vlamingen met financiële beperkingen gebruik van het Steunpunt Vakantieparticipatie om op uitstap of vakantie te gaan.



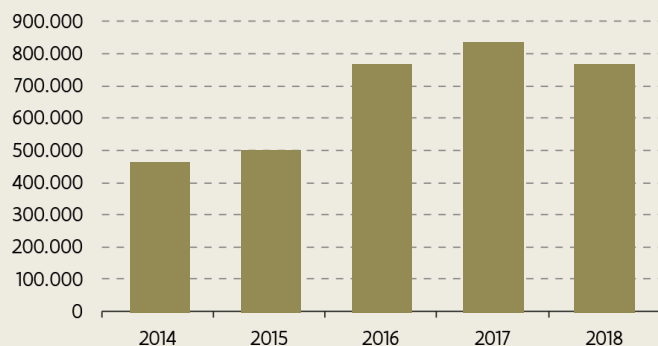
Vakantieparticipatie bestaat uit een netwerk van meer dan 2.400 partners.



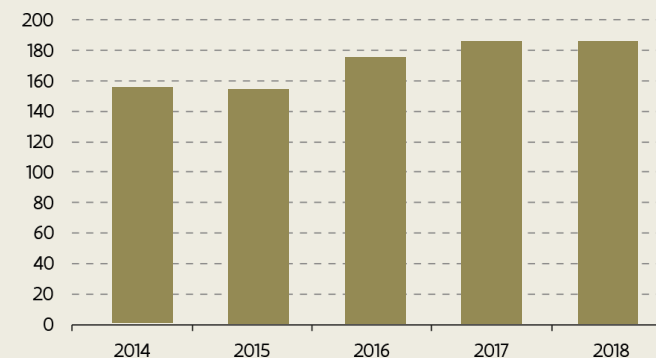
# CRUISES IN VLAANDEREN



## EVOLUTIE AANTAL PASSAGIERSBEWEGINGEN CRUISES ANTWERPEN, ZEEBRUGGE, OOSTENDE

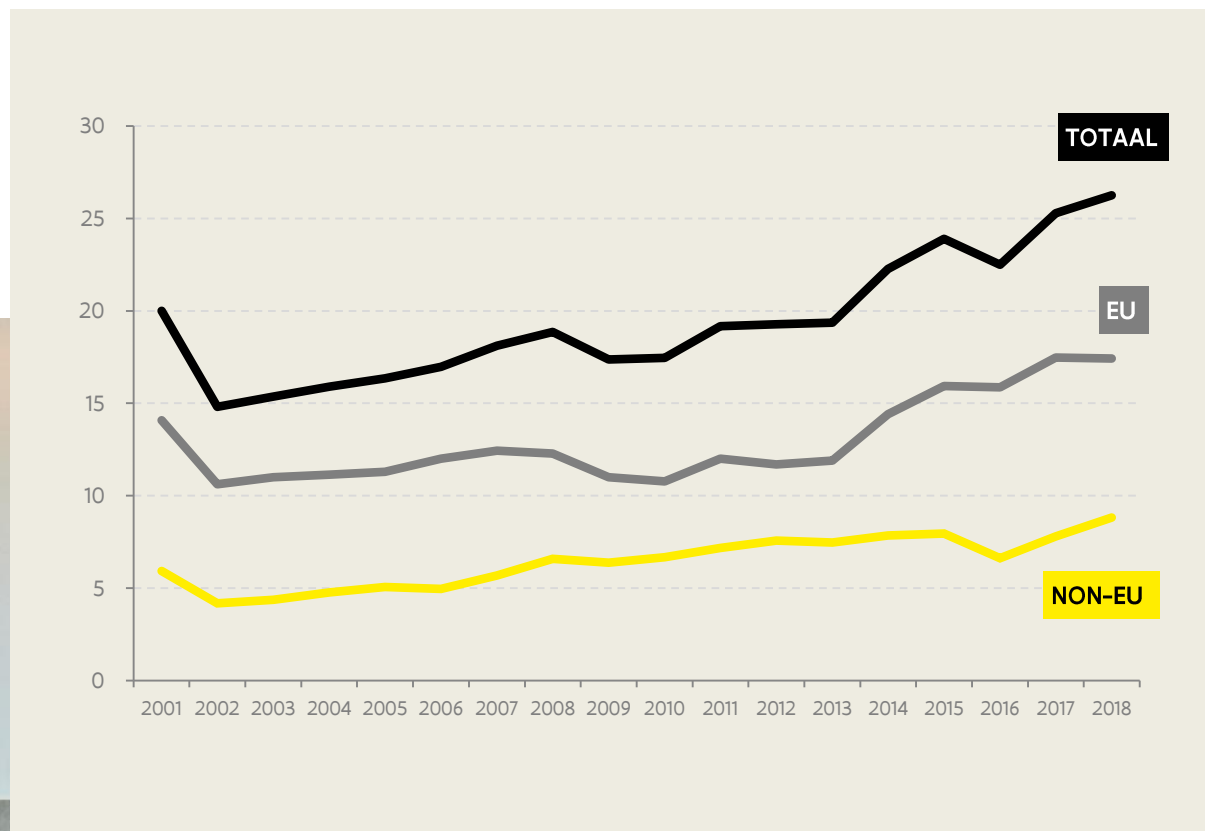


## EVOLUTIE AANTAL CRUISES ANTWERPEN, ZEEBRUGGE, OOSTENDE



In 2018 meerden 188 schepen aan in de havens van Antwerpen, Zeebrugge en Oostende, met in totaal een passagiersbeweging (zowel vertrekkend als aankomend) van ongeveer 780.000 passagiers

# LUCHTVAART IN VLAANDEREN



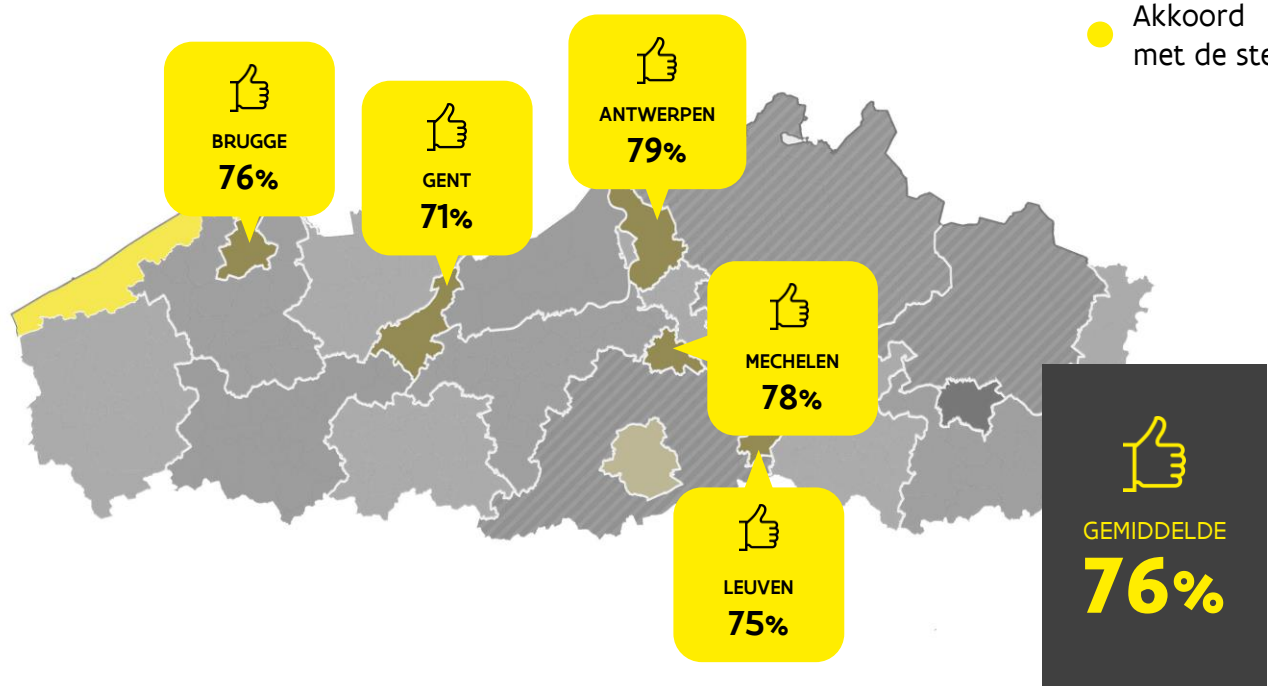
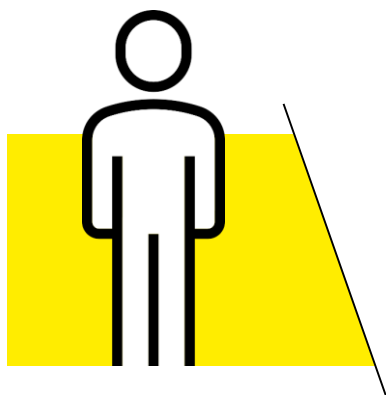
De drie luchthavens in Brussel, Antwerpen en Oostende verwelkomden in 2018 26,3 miljoen commerciële passagiers. Dit is een stijging met 3,9% t.o.v. van 2017

17,4 miljoen van deze passagiers hadden een bestemming binnen de Europese unie, 8,8 miljoen een bestemming in de rest van Europa of een overzeese bestemming.



# DRAAGKRACHT VAN DE VIJF VLAAMSE KUNSTSTEDEN VANUIT HET BEWONERSSTANDPUNT \ \ STEUN AAN TOERISME

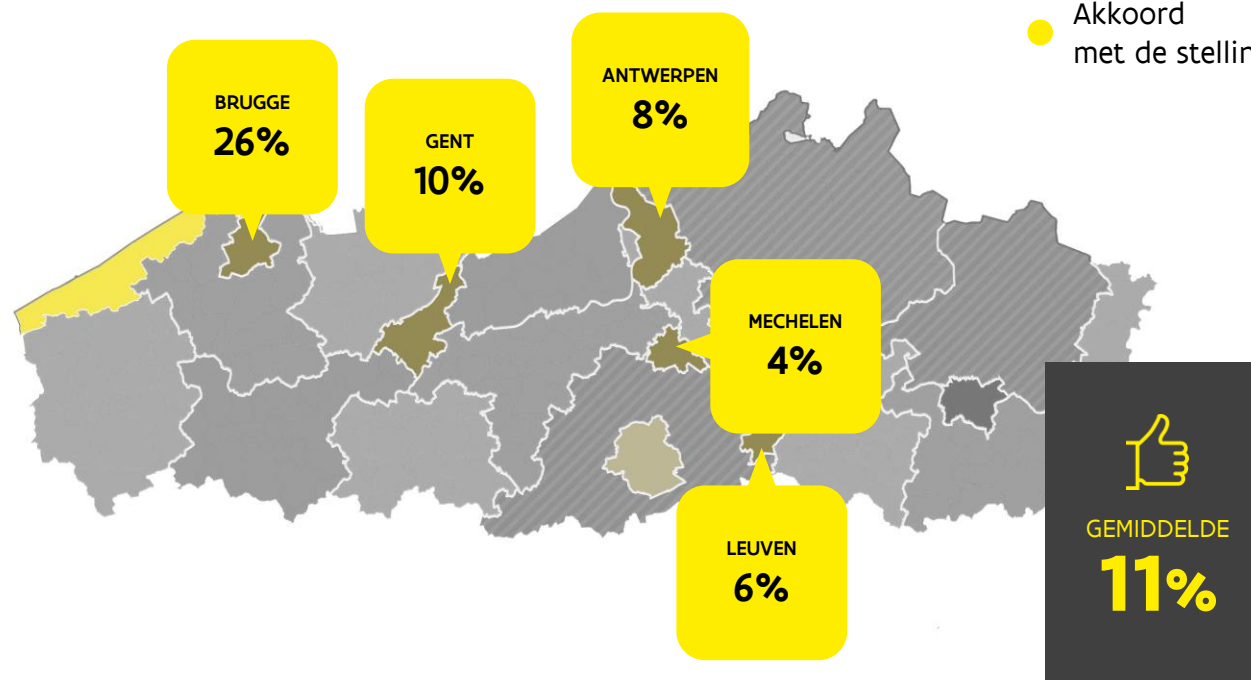
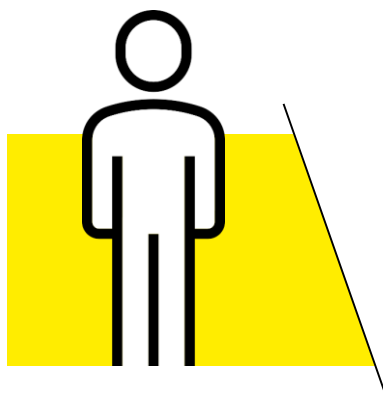
Ik steun toerisme en ik wil dat het belangrijk blijft in ...



[www.toerismevlaanderen.be/kunststeden#bewonersonderzoek](http://www.toerismevlaanderen.be/kunststeden#bewonersonderzoek)

# DRAAGKRACHT VAN DE VIJF VLAAMSE KUNSTSTEDEN VANUIT HET BEWONERSSTANDPUNT \ \ IMPACT

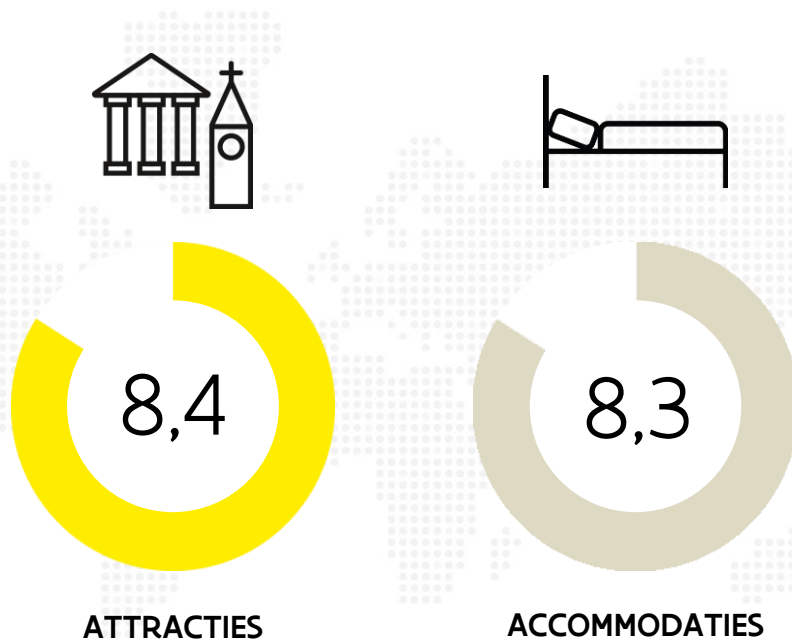
Toeristen in mijn stad  
zorgen voor overlast ...



[www.toerismevlaanderen.be/kunststeden#bewonersonderzoek](http://www.toerismevlaanderen.be/kunststeden#bewonersonderzoek)

# GEMIDDELDE WAARDERING VOOR ATTRACTIES EN ACCOMMODATIES VIA REVIEWKANALEN

De tien landen die de meeste reviews schrijven geven een gemiddelde score (op 10):



## TOP 3 REVIEWKANALEN

The table compares scores for attractions and accommodations across three review channels. Above the table are two circular icons: a yellow one with a building icon for 'ATTRACTIES SCORE' and a beige one with a bed icon for 'ACCOMMODATIE SCORE'.

|             | ATTRACTIES SCORE | ACCOMMODATIE SCORE |
|-------------|------------------|--------------------|
| Booking.com | 8,2              | 8,3                |
| Google      | 8,6              | 8,2                |
| TripAdvisor | 8,5              | 8,3                |



# DEFINITIES

**1** Vlaanderen = Vlaams + Brussels Gewest

**2** Gegevens met betrekking tot het verblijfstoerisme zijn geteld door de Federale Overheidsdienst Economie – Algemene Directie Statistiek, in commerciële logiesinrichtingen (hotels, gastenkamers, campings, vakantieparken, jeugd- en sociaal logies voor volwassenen, vakantie-logies), inclusief commercieel huurlogies aan de kust. Huurlogies (vakantiewoningen) in het binnenland zijn sinds 2015 door middel van steekproef opgenomen in de cijfers.

Niet inbegrepen zijn: niet-commercieel huurlogies, tweede verblijven en vaste staanplaatsen op campings.

Het aantal aankomsten komt grosso modo overeen met het aantal verblijfstoeristen. Met dat verschil dat elke toerist als een 'aankomst' wordt geteld telkens hij of zij een nieuwe logiesaccommodatie benut.

Het aantal **overnachtingen** is gelijk aan de som van alle verblijfsnachten die met deze aankomsten gepaard gaan. De weergegeven aankomsten en overnachtingen betreffen elk verblijfsmotief (zowel vakantie als zakelijk motief).

**3** De **bruto bezettingsgraad** wordt berekend op basis van het aantal verhuurde kamers ten opzichte van het aantal te huur gestelde kamers. Een bruto bezettingsgraad houdt geen rekening met sluitingsdagen van hotels of tijdelijk niet-verhuurbare kamers.

**4** **Zelfstandigen** gaat om de categorieën horeca, vermakelijkheden, foorkramers en vrije beroepen in de kunst.

**5** **Jobs** heeft hier de betekenis van aantal arbeidsplaatsen, ongeacht of deze voltijds, half- of deeltijds worden ingevuld.







**MEER  
INFO?**

---



**Vlaanderen**  
is toerisme



## MAIL

[kennisbeheer@toerismevlaanderen.be](mailto:kennisbeheer@toerismevlaanderen.be)



## TEL

02 504 03 00



## MEER ONDERZOEKEN, STATISTIEKEN EN UITGEBREIDE DEFINITIES

[www.toerismevlaanderen.be/cijfers](http://www.toerismevlaanderen.be/cijfers)