



Vlaanderen
is toerisme

TOERISME IN KERNCIJFERS

editie 2018

TOERISMEVLAANDEREN

TOERISME IN KERNCIJFERS editie 2018

“Toerisme in kerncijfers” is het kleine broertje van onze jaarlijkse publicatie “Toerisme in cijfers XL”. In één oogopslag kunt u hierin de belangrijkste trends en bevindingen over het internationale toerisme en de toerismestromen van, naar en in onze regio bij elkaar vinden.

In 2017 kende Vlaanderen 30,8 miljoen overnachtingen en 12,9 miljoen aankomsten. In deze publicatie kom je te weten waar deze toeristen logeerden, wanneer ze onze bestemming bezochten, waarom ze naar Vlaanderen komen en wie ze

zijn. In de loop van 2017 en 2018 werd opnieuw het kunststedenonderzoek gevoerd, waarbij bijna 7000 bezoekers naar hun tevredenheid en ervaring in de Vlaamse kunststeden gepeild werd. Je vindt een paar resultaten als uitsmijter.

Toerisme Vlaanderen voert regelmatig nieuwe onderzoeken uit en publiceert de nieuwste aankomst- en overnachtingscijfers online.

Via www.toerismevlaanderen.be/cijfers blijf je steeds op de hoogte van de laat-

ste nieuwe toerismecijfers en -onderzoeken.

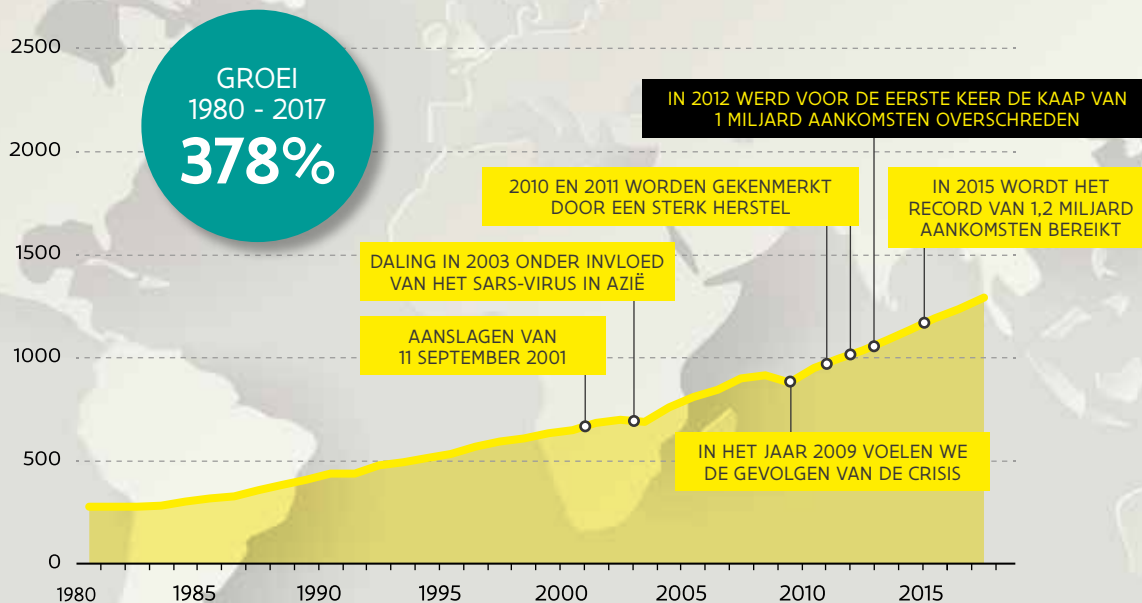
Ik wens je een inspirerende lectuur toe.



PETER DE WILDE
administrateur-generaal
Toerisme Vlaanderen

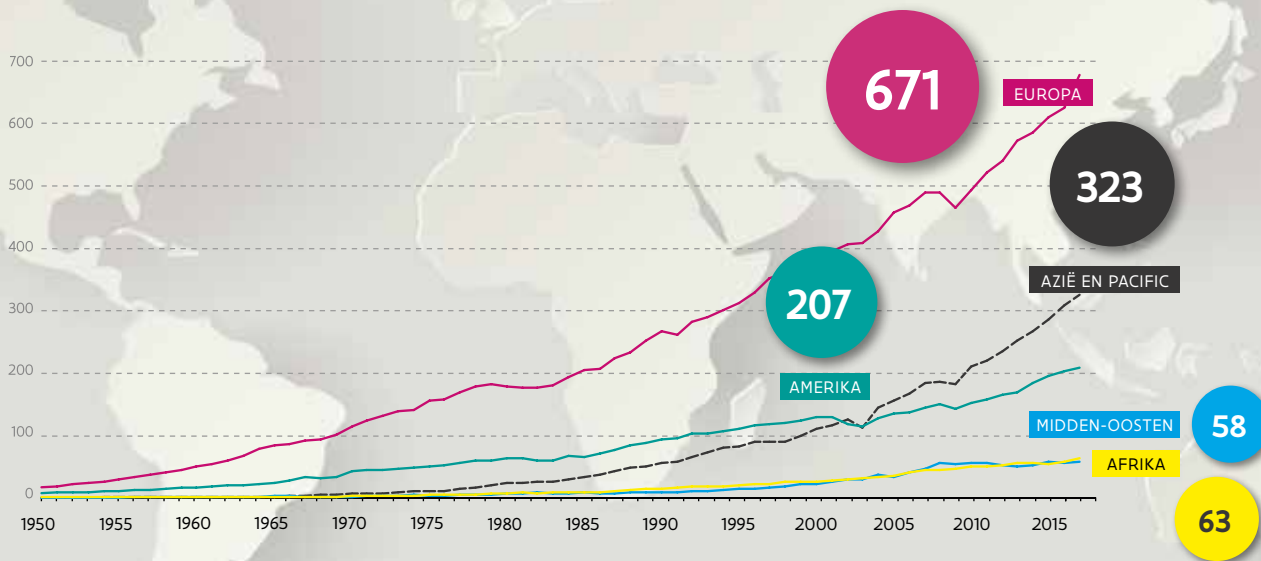
Evolutie van het internationaal toerisme 1980-2017 (in miljoen aankomsten)

Toerisme is en blijft een groeiende sector, met enkele periodes van vertraagde groei:



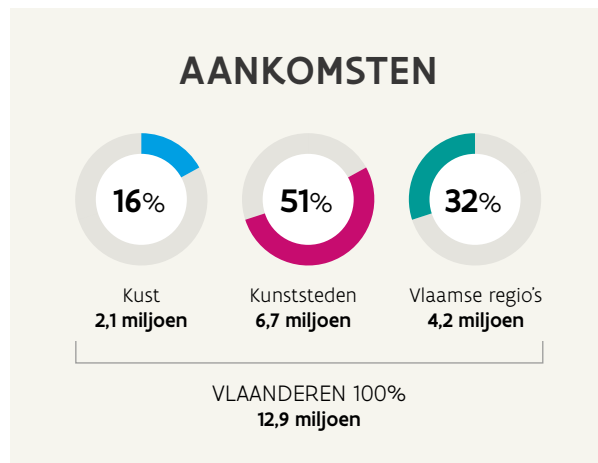
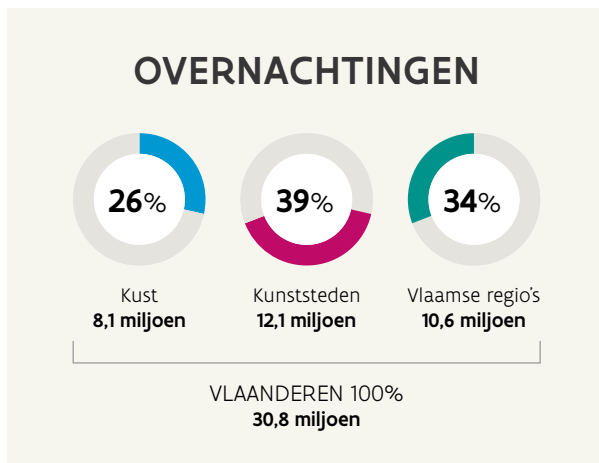
Evolutie van het internationaal toerisme 1950-2017 opgesplitst naar continent

(in miljoen aankomsten)



2017 / Aantal aankomsten en overnachtingen in Vlaanderen

	overnachtingen	%	aankomsten	%	gemiddelde verblijfsduur (nachten)
Vlaams Gewest	24.511.335	79%	9.510.003	76%	2,6
Brussels Gewest	6.335.177	21%	3.416.094	24%	1,9
Vlaanderen	30.846.512	100%	12.926.097	100%	2,4
België	38.677.308		16.319.275		2,4

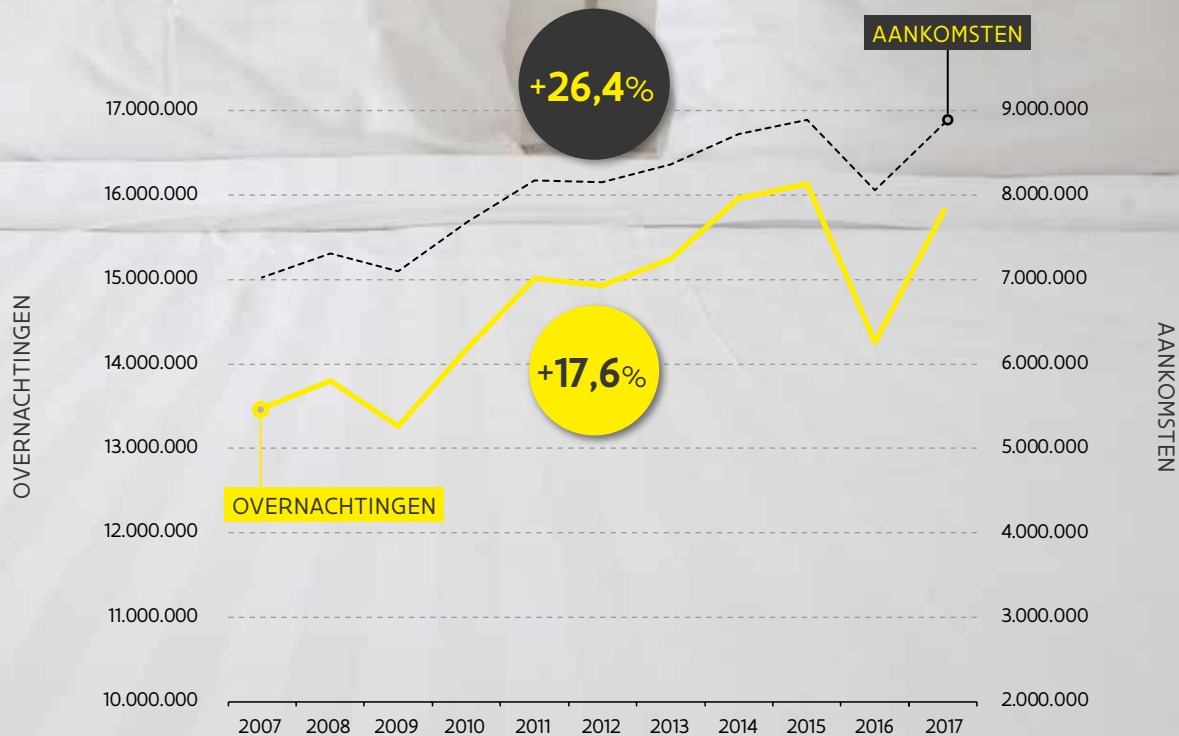


2017 / Verdeling van de overnachtingen in de kunststeden

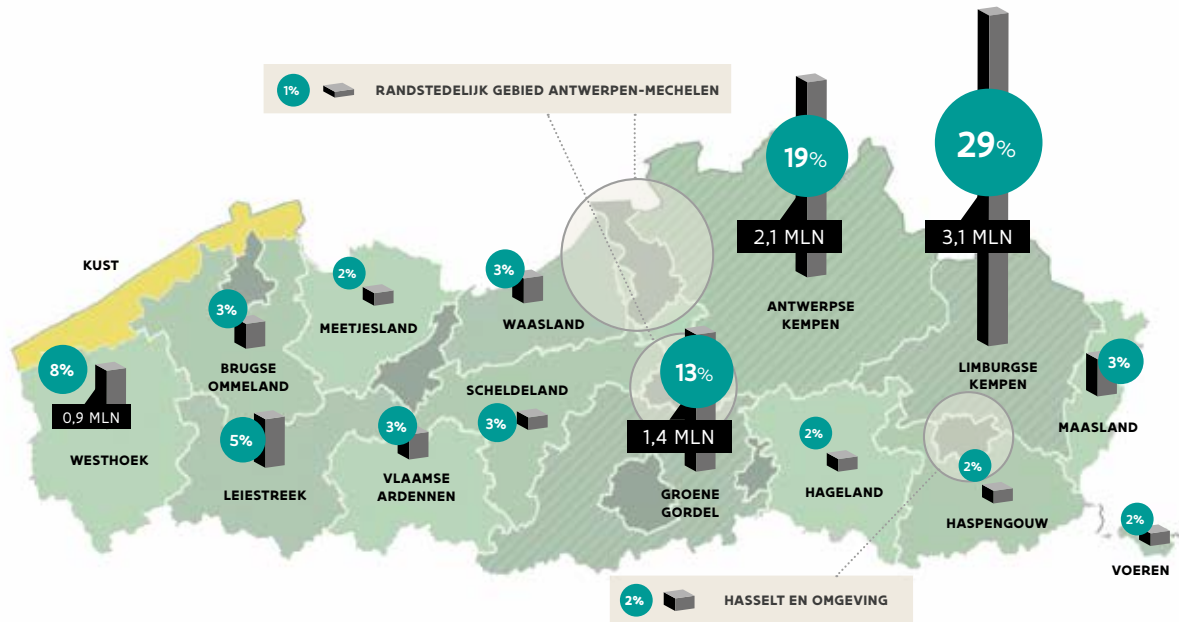


TOTAAL 12,1 miljoen
GEMIDDELDE VERBLIJFSDUUR 1,8 nachten

2007 - 2017 / Evolutie aankomsten en overnachtingen in hotels in Vlaanderen



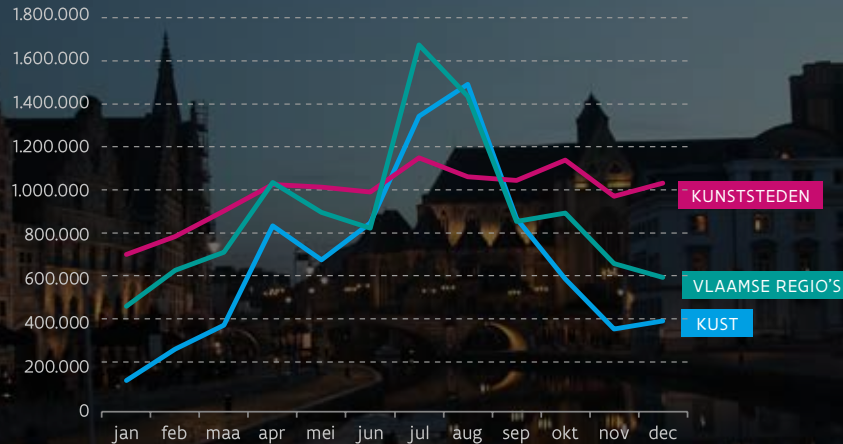
2017 / Verdeling van de overnachtingen in de Vlaamse regio's



TOTAAL VLAAMSE REGIO'S: 10,6 miljoen
GEMIDDELDE VERBLIJFSDUUR: 2,5 nachten

TOTAAL KUST: 8,1 miljoen
GEMIDDELDE VERBLIJFSDUUR: 3,9 nachten

2017 / Seizoenspreiding van de overnachtingen in Vlaanderen



Toerisme aan de kust en in de Vlaamse regio's is erg seizoensgebonden, de bezetting in de kunststeden is eerder stabiel doorheen het jaar. Aan de kust vindt 35% van alle overnachtingen plaats in de maanden juli en augustus, in de Vlaamse regio's is dat 29%. In de kunststeden zijn de twee zomermaanden goed voor 19% van

het jaartotaal. Vooral in de wintermaanden is het commerciële verblijftoerisme aan zee beperkt, terwijl in de Vlaamse regio's wel nog redelijk wat overnachtingen plaatsvinden.

2017 / Top 10 van de buitenlandse aankomsten naar herkomstland





3%

ITALIË

218.160



2%

CHINA

136.130



1%

ZWITSERLAND

95.195



1%

LUXEBURG

92.011



25%

ANDERE

1.790.933

Buitenlandse toeristen maken 54% uit van alle aankomsten in Vlaanderen in 2017. Belgen nemen 46% voor hun rekening.

2017 / Overnachtingen in Vlaanderen naar logies



51%

HOTELS



3%

GASTENKAMERS



6%

CAMPINGS



13%

VAKANTIEPARKEN &
VOLWASSENENCENTRA



14%

VAKANTIE-
WONINGEN



12%

JEUGDLOGIES

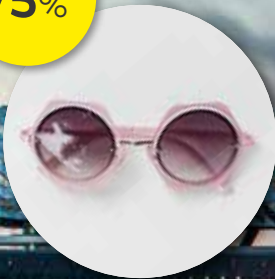


1%

VAKANTIELOGIES

2017 / Overnachtingen in Vlaanderen naar motief

75%



**ONTSPANNING
EN VAKANTIE**

23.094.084

15%



**CONFERENTIE,
CONGRES EN SEMINARIE**

4.724.612

10%

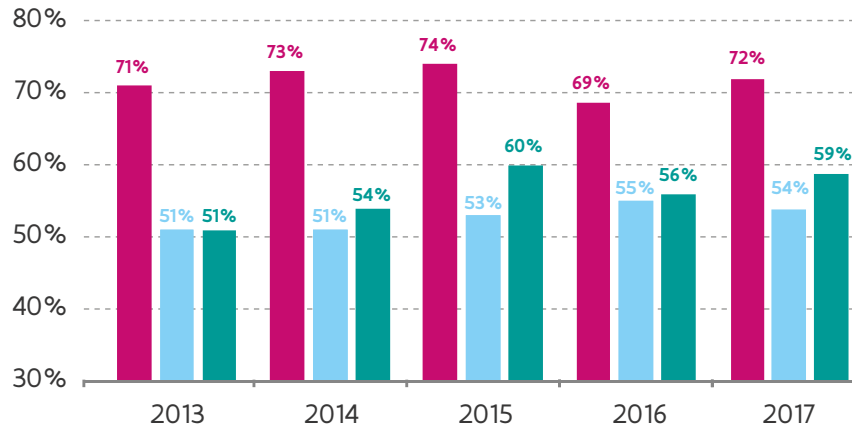


**ANDERE BEROEPS-
DOELENDEINEN**

3.027.816

VLAANDEREN 100% - **30,1 miljoen**

2017 / Totale bruto bezettingsgraad hotels



RESPONSGRAAD IN KAMERS



2013: 67% **2017:** 73%



2013: 78% **2017:** 79%



2013: 40% **2017:** 74%

(responsgraad op basis van aantal hotels dat maandelijks cijfers invulde zonder alle maanden te moeten invullen
- de responsgraad geeft aan hoeveel % van de hotelkamers meedoen met deze barometer)

Evolutie toeristisch logiesaanbod in Vlaanderen

AANTAL INRICHTINGEN - NAAR LOGIESVORM

	2017	AANDEEL 2017
Hotels	1.065	26%
gastenkamers	1.978	47%
Campings	174	4%
Vakantieparken en volwassenencentra	53	1%
Jeugdlogies	480	12%
Vakantielogies	418	10%
VLAANDEREN	4.168	100%

CAPACITEIT, IN PERSONEN - NAAR LOGIESVORM

	2017	AANDEEL 2017
Hotels	104.606	43%
Gastenkamers	13.013	5%
Campings	50.785	21%
Vakantieparken en volwassenencentra	26.672	11%
Jeugdlogies	46.408	19%
Vakantielogies	4.294	2%
VLAANDEREN	245.778	100%

AANTAL INRICHTINGEN - NAAR BESTEMMING

	2016	2017	Trend 2016-2017	Aandeel 2017
Kust	506	507	+0,2%	12%
Vlaamse regio's	2.229	2.358	+5,8%	57%
Kunststeden	1.117	1.303	+16,7%	31%
- Antwerpen	211	251	+19,0%	6%
- Brugge	334	374	+12,0%	9%
- Brussel	282	306	+8,5%	7%
- Gent	204	258	+26,5%	6%
- Leuven	55	71	+29,1%	2%
- Mechelen	31	43	+38,7%	1%
VLAANDEREN	33.852	4.168	+8,2%	100%

CAPACITEIT, IN PERSONEN - NAAR BESTEMMING

	2016	2017	Trend 2016-2017	Aandeel 2017
Kust	50.165	50.183	+0,0%	20%
Vlaamse regio's	118.039	119.824	+1,5%	49%
Kunststeden	74.565	75.771	+1,6%	31%
- Antwerpen	12.663	13.175	+4,0%	5%
- Brugge	10.761	11.110	+3,2%	5%
- Brussel	38.908	38.578	-0,8%	16%
- Gent	7.332	7.769	+6,0%	3%
- Leuven	3.308	3.501	+5,8%	1%
- Mechelen	1.593	1.638	+2,8%	1%
VLAANDEREN	242.769	245.778	+1,2%	100%

2016 / Totale tewerkstelling in de toeristische sector in jobs in Vlaanderen

TOTAAL
250.581

	Loontrekkenden	Zelfstandigen
Accommodatie	17.958	
Accommodatie mbt 2de verblijven (enkel kust)	1.020	41.771
Voeding en drankverstrekkers	74.073	
Personenvervoer	54.954	
Reisbureaus, reisorganisatoren, reserveringsbureaus en aanverwante activiteiten	6.306	
Diensten voor cultuur	15.799	
Diensten voor sport- en recreatie	15.057	18.101
Kleinhandel van landspecifieke, karakteristieke toerismegoederen	3.547	
Niet-toerismekarakteristieke bedrijven	1.995	
TOTAAL	190.709	59.872

De brede toeristische sector (inclusief personenvervoer) is goed voor 6,9% van de totale tewerkstelling, 8,2% van de zelfstandige tewerkstelling en 6,6% van de loontrekkende tewerkstelling.

2017 / Steunpunt Vakantieparticipatie



Dag-
uitstappen

134.488

Individuele
vakanties

8.920


Groeps-
verblijven

6.097

Georganiseerde
vakantie

7.513

TOTAAL: 157.018

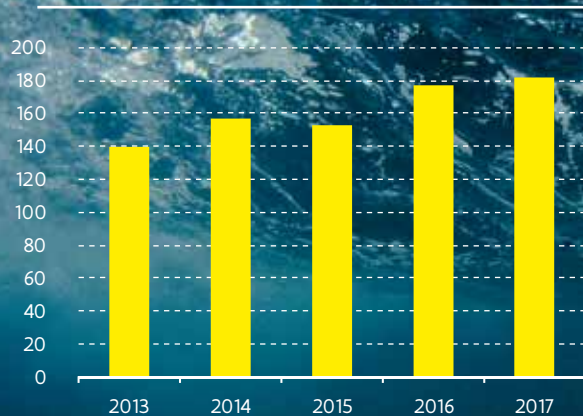


In 2017 maakten ruim 157.000 Vlamingen gebruik van het Steunpunt Vakantieparticipatie om op uitstap of vakantie te gaan.

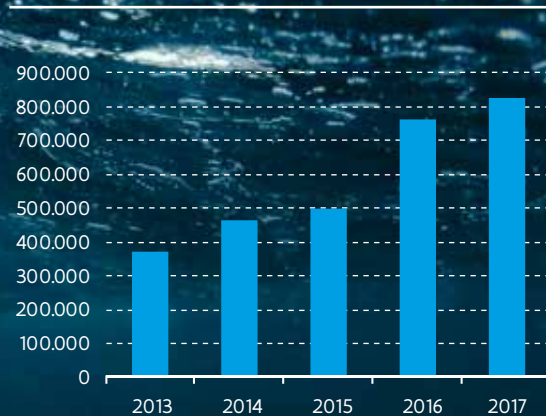


2017 / Cruises in Vlaanderen

Evolutie aantal cruises Antwerpen, Zeebrugge, Oostende



Evolutie aantal passagiers cruises Antwerpen, Zeebrugge, Oostende

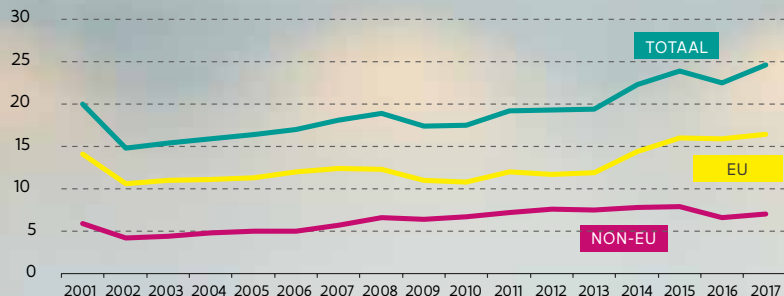


In 2016 meerden 177 schepen aan in de havens van Antwerpen, Zeebrugge en Oostende, met in totaal ongeveer 800.000 passagiers

39 A39



2017 / Luchtvaart in Vlaanderen



De drie luchthavens in Brussel, Antwerpen en Oostende verwelcomden in 2017 25,3 miljoen commerciële passagiers. Dit is een stijging met 13% t.o.v. van 2016

15,9 miljoen van deze passagiers hadden een bestemming binnen de Europese unie, 6,6 miljoen een bestemming in de rest van Europa of een overzeese bestemming.

Definities

1 Vlaanderen = Vlaams + Brussels Gewest

2 Gegevens met betrekking tot het verblijfstoerisme zijn geteld door de Federale Overheidsdienst Economie – Algemene Directie Statistiek, in commerciële logiesinrichtingen (hotels, gastenkamers, campings, vakantieparken, jeugd- en sociaal logies voor volwassenen, vakantielogies), inclusief commercieel huurlogies aan de kust. Huurlogies (vakantiewoningen) in het binnenland zijn sinds 2015 door middel van steekproef opgenomen in de cijfers.

Niet inbegrepen zijn: niet-commercieel huurlogies, tweede verblijven en vaste staanplaatsen op campings.

Het aantal **aankomsten** komt grosso modo overeen met het aantal verblijfstoeristen. Met dat verschil dat elke toerist als

een 'aankomst' wordt geteld telkens hij of zij een nieuwe logiesaccommodatie benut.

Het aantal **overnachtingen** is gelijk aan de som van alle verblijfsnachten die met deze aankomsten gepaard gaan. De weergegeven aankomsten en overnachtingen betreffen elk verblijfsmotief (zowel vakantie als zakelijk motief).

3 De **bruto bezettingsgraad** wordt berekend op basis van het aantal verhuurde kamers ten opzichte van het aantal te huur gestelde kamers. Een bruto bezettingsgraad houdt geen rekening met sluitingsdagen van hotels of tijdelijk niet-verhuurbare kamers.

4 **Zelfstandigen** gaat om de categorieën horeca, vermakelijkheden, foorkramers en vrije beroepen in de kunst.



Vlaanderen
is toerisme

TOERISMEVLAANDEREN

kennisbeheer@toerismevlaanderen.be | 02 504 03 00

Meer onderzoeken, statistieken en uitgebreide definities vind je op www.toerismevlaanderen.be/cijfers.

Verantwoordelijke uitgever: Peter De Wilde, Toerisme Vlaanderen, Grasmarkt 61, 1000 Brussel

Wettelijk Depot: D/2018/5635/23/1