



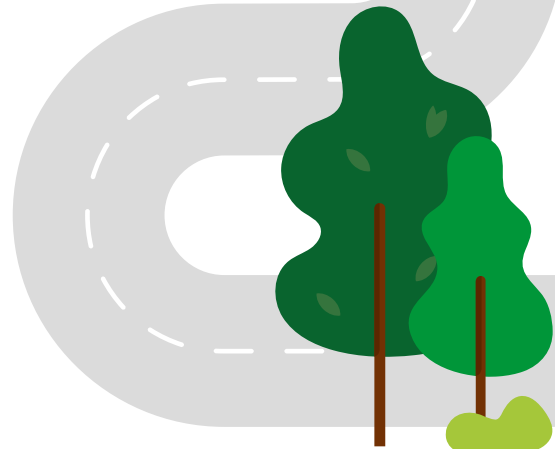
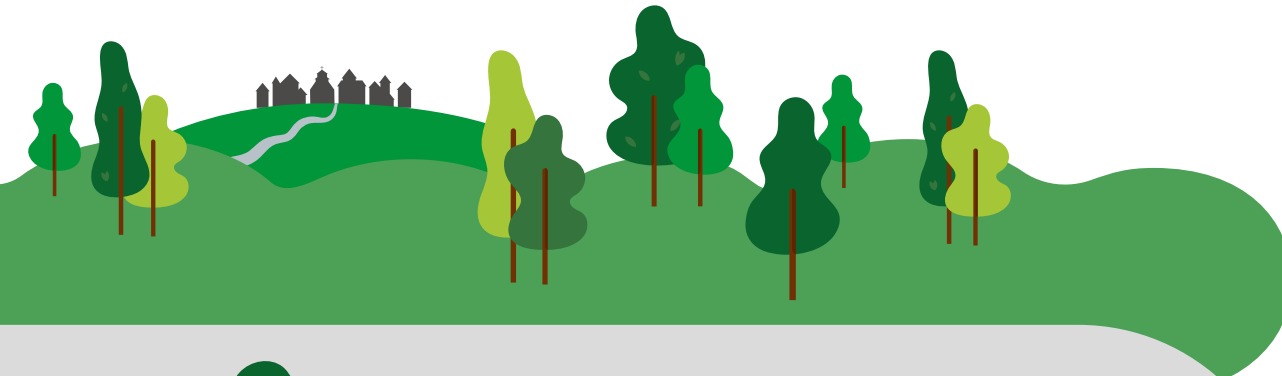
Vervoerregio Kempen

Op weg naar een
betere mobiliteit



Inhoud

1. Inleiding
 - a. Waarover gaat deze gids?
 - b. Mobiliteitsuitdagingen voor Vlaanderen
2. Basisbereikbaarheid
 - a. Wat verandert er?
 - b. Acht basisprincipes van basisbereikbaarheid
3. Vervoerregio Kempen: een kennismaking
 - a. Wat is een vervoerregio?
 - b. Over vervoerregio Kempen
4. Doelstellingen voor de Kempen
5. Vervoerregio Kempen in cijfers
6. Algemene uitdagingen voor de Kempen



1. Inleiding

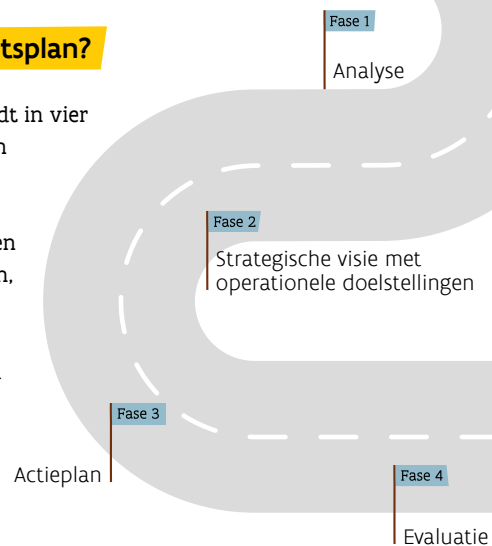
Waarover gaat deze gids?

In deze gids leggen we uit wat er verandert in Vlaanderen en in de Kempen op vlak van mobiliteit. We helpen je wegwijs te maken met termen zoals basisbereikbaarheid, vervoerregio's of modal shift, en we geven toelichting over de uitdagingen in jouw regio.



Hoe ontstaat een mobiliteitsplan?

Een regionaal mobiliteitsplan wordt in vier stappen gemaakt. Eerst analyseren we de omgeving. Waar liggen de problemen? Wat kan er beter? Op basis van die analyse wordt een visie voor de toekomst beschreven, wat we vormgeven in een actieplan. Achteraf worden de aanpassingen geëvalueerd en bijgestuurd waar nodig.



Mobiliteitsuitdagingen voor Vlaanderen

In het kader van de toekomstvisie voor 2050 van de Vlaamse Regering wordt de omschakeling gemaakt van **basismobiliteit naar basisbereikbaarheid**. Op woensdag 26 april 2019 werd het ontwerp van **decreet basisbereikbaarheid** aangenomen door de plenaire vergadering van het Vlaams Parlement en in juni 2019 trad het decreet in werking.

Vlaanderen legt de krijtlijnen vast, maar de individuele vervoerregio's en lokale overheden beslissen nu mee over mobiliteit. Zo kan het vervoersaanbod beter aansluiten bij de noden van de reizigers in elke regio. De **wisselwerking tussen mobiliteit, infrastructuur en ruimtelijke ordening** staat hierbij centraal. Basisbereikbaarheid heeft tot doel om gedragsverandering bij burgers te stimuleren om zo de **modal shift** te realiseren. Samen met de burgers en het middenveld kan de overheid dit waarmaken.

Om dat mogelijk te maken werd Vlaanderen verdeeld in 15 **vervoerregio's**. Deze vervoerregio's werken samen met de gemeenten om tot een regionaal **mobiliteitsplan** te komen. In deze gids bekijken we de uitdagingen en plannen van **vervoerregio Kempen**.

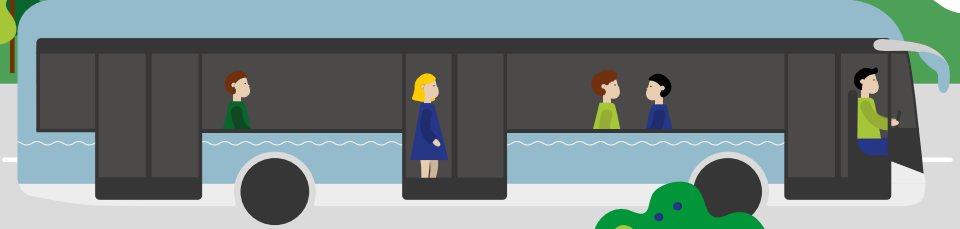
Modal shift

De modal shift is de ambitie om een aanzienlijk deel van de verplaatsingen die vandaag nog met de (eigen) wagen gebeuren te vervangen door andere, meer duurzame mobiliteitsoplossingen. De modal shift mikt dus op een groter aandeel voor het openbaar vervoer, voor de fiets, voor deelvervoer, ... in het totale aantal verplaatsingen. Voor heel Vlaanderen moet het aandeel van de duurzame vervoersmodi in de totale verplaatsingen toenemen tot minstens 40 procent. Voor de vervoerregio's Vlaamse Rand, Antwerpen en Gent ligt de lat nog hoger, zij mikken op 50 procent.

2. Basisbereikbaarheid

Basisbereikbaarheid gaat verder dan het openbaar vervoer stimuleren. Basisbereikbaarheid **optimaliseert het netwerk en de infrastructuur voor alle vervoersmogelijkheden**, zowel voor personenvervoer als voor goederenvervoer.

Belangrijke maatschappelijke locaties, zoals scholen, ziekenhuizen, bedrijventerreinen, en winkelcentra, ... **moeten vlot bereikbaar zijn voor alle reizigers**. En dat voor iedereen: mensen die gaan werken of winkelen, scholieren, ondernemers die zich bevoorraden, toeristen die onze cultuursteden bezoeken, ... Dat is het overkoepelende idee achter basisbereikbaarheid.



Wat verandert er?

Basisbereikbaarheid heeft als doelstelling om zoveel mogelijk Vlamingen openbaar vervoer aan te bieden, waarbij je sneller en efficiënter op je bestemming raakt.



Vroeger: basismobiliteit

- Het aanbod aan openbaar vervoer als uitgangspunt
- Vervoersnetwerk van openbaar (personen)vervoer
- Één operator, De Lijn
- Vormgegeven door Vlaamse overheid
- Focus op mobiliteit

Nu: basisbereikbaarheid

- Het uitgangspunt is de vraag van de mensen. Welke trajecten worden veel afgelegd? Waar is betere infrastructuur nodig? Naar welke bestemmingen willen mensen gaan?
- Uitgebreid vervoersnetwerk van openbaar personenvervoer en andere transportmiddelen
- Verschillende operatoren
- Vormgegeven door Vlaamse overheid, lokale overheden en andere stakeholders
- Wisselwerking tussen mobiliteitsbeleid en ruimtelijk beleid

Acht principes van basisbereikbaarheid

Op Vlaams niveau worden een aantal **basisprincipes** vastgelegd, die de vervoerregio's naar doelstellingen kunnen vertalen voor hun eigen regio.

01. Vraaggericht investeren in bereikbaarheid

We bekijken op welke manier mensen zich willen verplaatsen in de Kempen en hoe we het aanbod kunnen aanpassen aan die noden. Er wordt rekening gehouden met het volledige traject, dus ook het voor- en natraject. Overstappen zal gemakkelijker worden door **hoppinpunten** te plaatsen op belangrijke knooppunten.

02. Vervoersmiddelen combineren

We sluiten de **vier vervoersnetwerken** - openbaar vervoer, wegnnet, fietsroutes en waterwegen - op elkaar aan en creëren **één groot vervoersnetwerk**. We beginnen bij het openbaar vervoer, waar we de verschillende vervoerslagen beter verbinden. Reizigers kunnen rekenen op vlotte overstapmogelijkheden en op geïntegreerde informatie. De vier vervoerslagen in het openbaar vervoer zijn: het treynet, het kernnet, het aanvullend net en het vervoer op maat.

03. Een sterk netwerk

We versterken het openbaar vervoer op de drukke assen en zorgen ervoor dat die assen ook goed bereikbaar zijn. Reizigers moeten **vlot kunnen overstappen** van het ene vervoersmiddel op het andere: van de bus, de tram of de trein op de fiets, de deelfiets of deelstep, de (deel)auto, de taxi, ... Die combimobiliteit moet natuurlijk in twee richtingen werken.

04. De verkeersveiligheid verhogen

De verkeersveiligheid in Vlaanderen moet omhoog. Een veiliger verkeer vraagt een mix van **kordate handhaving**, investeringen in **infrastructuur** en **verkeerseducatie**.

05. Meer duurzame mobiliteit

Het nieuwe mobiliteitsplan is de uitgelezen kans voor de vervoerregio's om **duurzame vervoersmiddelen** en mobiliteit in eigen regio een boost te geven.

06. Innovatie inzetten

De Vlaamse overheid wil innovatieve informatie- en communicatietechnologieën inzetten om verplaatsingen **veiliger, efficiënter en milieuvriendelijker** te maken.

07. Basisbereikbaarheid regionaal en integraal aanpakken

Mobiliteit overstijgt de gemeentegrenzen. De vijftien gloednieuwe vervoerregio's worden aangestuurd door **vervoerregioraden** die instaan voor de regionale mobiliteitsplannen. Lokale besturen zitten mee aan het stuur en geven zo gehoor aan de noden en vragen van de lokale gebruikers.

08. Zorgen voor een vlotte doorstroming

Door **mobiliteit, infrastructuur en ruimtelijke ordening** beter op elkaar af te stemmen, moet de doorstroming van auto's, bussen, trams, fietsen, ... verbeteren.

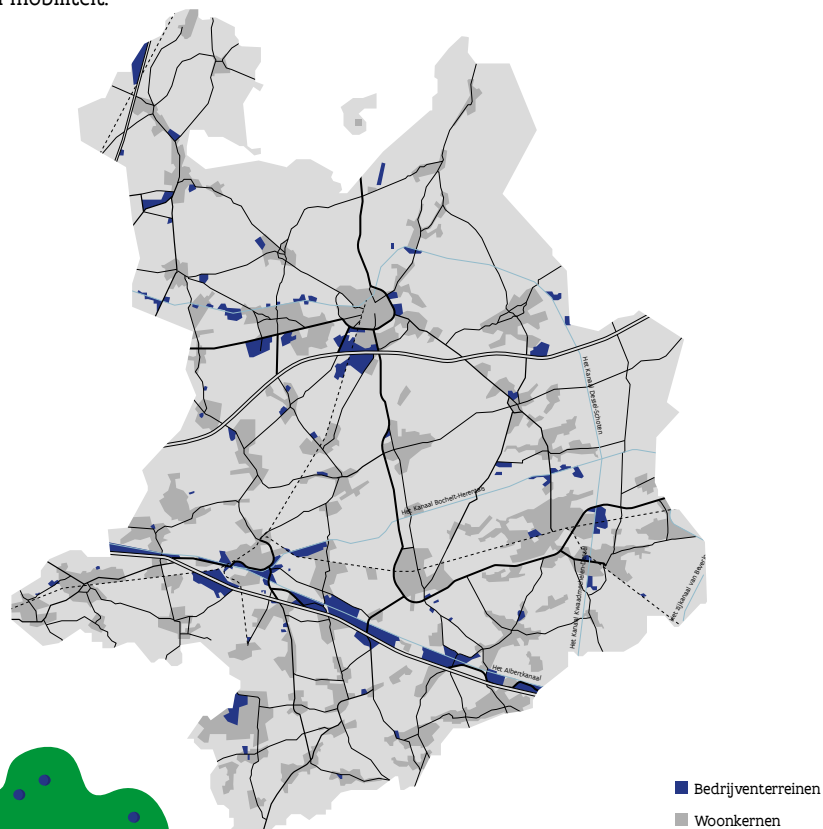
Om de doorstroming te verbeteren, gaan grote **infrastructuurwerken** hand in hand met **andere doorstromingsmaatregelen** zoals slimme verkeerslichten, wachtverzachters en oranje startlichten.



3. Vervoerregio Kempen: een kennismaking

Wat is een vervoerregio?

Mobiliteit houdt niet op aan de gemeentegrenzen. Met de inrichting van **vervoerregio's, vervoerregioraden en regionale mobiliteitsplannen** versterkt de Vlaamse overheid de regionale aanpak van mobiliteit. De gemeenten krijgen een kader en een platform om samen te werken aan beter, vlotter, veiliger en duurzamer vervoer. Vlaanderen is ingedeeld in vijftien vervoerregio's. Die indeling gebeurde op basis van gelijkaardige noden op het vlak van mobiliteit.



Over vervoerregio Kempen

De Kempen is een uitgebreide regio waar men nog veel open ruimte en groen kan vinden, en waar steden naast kleinere woonkernen liggen. Om die open ruimte te bewaken en om de leefbaarheid van de woonkernen te optimaliseren, moeten **wonen, handel, diensten en voorzieningen** gebundeld worden in die kernen. De **relatie tussen de kernen en de open ruimte** moet versterkt worden.

Wonen

Wonen is een uitdaging in de Kempen. De meeste grote **woonuitbreidingsprojecten** bevinden zich in stedelijke omgeving, daarnaast zijn er ook kleinere woonuitbreidingsprojecten gepland in de gehele regio. Een goed geregeld openbaar vervoer tussen deze verschillende woongebieden is een opportuniteit.

Werken

De hoofdmoot van bedrijventerreinen concentreert zich langs het Albertkanaal, de Kempische **kanalen** en ten zuiden van Turnhout. Verder zorgt de (historische) spreiding van kleinere terreinen op verschillende plekken voor **mobiliteitsproblemen** door vrachtverkeer in de woonkernen. Een langetermijnvisie voor het verder **clusteren** is een opportuniteit.

Open ruimte en natuur

De Kempen hebben een divers natuur- en openruimtebeeld. Verschillende landschapsparken zitten in de pijplijn, zoals De Merode en de noordrand van Turnhout en Arendonk. De verschillende natuurlijke en cultuurlandschappen hebben meerdere onthaalpoorten, verspreid over de regio en elk met hun eigen karakter.



4. Doelstellingen voor de Kempen

De gemeenten van de vervoerregio Kempen hebben de ambitie om de vervoerregio in te zetten als hefboom voor een gebiedsgericht strategisch beleid rond mobiliteit én ruimtelijke ordening.

Ze stellen daarom een aantal ambitieuze doelen voorop.



Bereikbaar & slim

De Kempen bereik je makkelijk op verschillende manieren. Je vindt er een mix van leefbare kernen en fietsvriendelijk landelijk gebied. Dankzij het **STOP-principe** verlagen we het aantal voertuigkilometers. De verschillende transportmethodes zijn mooi op elkaar afgestemd, waardoor de economische bereikbaarheid van de verschillende bedrijventerreinen in de regio groot is. Dat komt natuurlijk door onze sterke inzet op trein- en watertransport.

Fietsen & veranderend

De Kempen is dé fietsregio van Vlaanderen. Het woon-werkverkeer, schoolverkeer en andere verplaatsingen gebeuren steeds meer met de fiets.



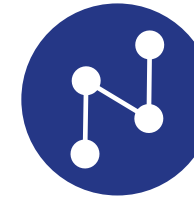
Het STOP-principe

Het STOP-principe stelt prioriteiten wat betreft de keuze voor een vervoermiddel. Het principe zegt eerst en vooral STOP tegen de auto.

Stappen krijgt de voorkeur, daarna Trappen (fietsen), vervolgens het Openbaar vervoer en tot slot pas Privévervoer (auto).

Veilig & ambitieus

De Kempen is voor elke weggebruiker veilig. Door alle zwarte punten weg te werken, wil de Kempen naar een vision zero (geen verkeersslachtoffers).



Naadloos & ondersteunend

In de Kempen verplaats je je naadloos dankzij een samenhangend multimodaal netwerk. De verschillende mobiliteitsnetwerken zijn slim op elkaar afgestemd. De knopen en hoppinpunten zijn niet enkel overstap-punten, maar zijn de ruggengraat van kernen waar elke Kempenaar graag leeft.

Klimaatneutraal & daadkrachtig

De Kempen wil een klimaatneutrale regio worden. Daarom beperken we de negatieve impact van het verkeer structureel.



Connectie & verbindend

In de Kempen vormen de inwoners en het bestuur één geheel. Mobiliteit brengt mensen samen. Hierbij heeft de Kempen bijzondere aandacht voor de sociale dimensie en dat voel je ook in het beleid. We hebben veel en sterke samenwerkingen tussen de overheid, de privésector en het middenveld.

Groen & inclusief

De Kempen is een gezonde groene regio voor iedereen. Zowel fysiek als mentaal is het de ideale regio om te wonen, te werken en te leven.

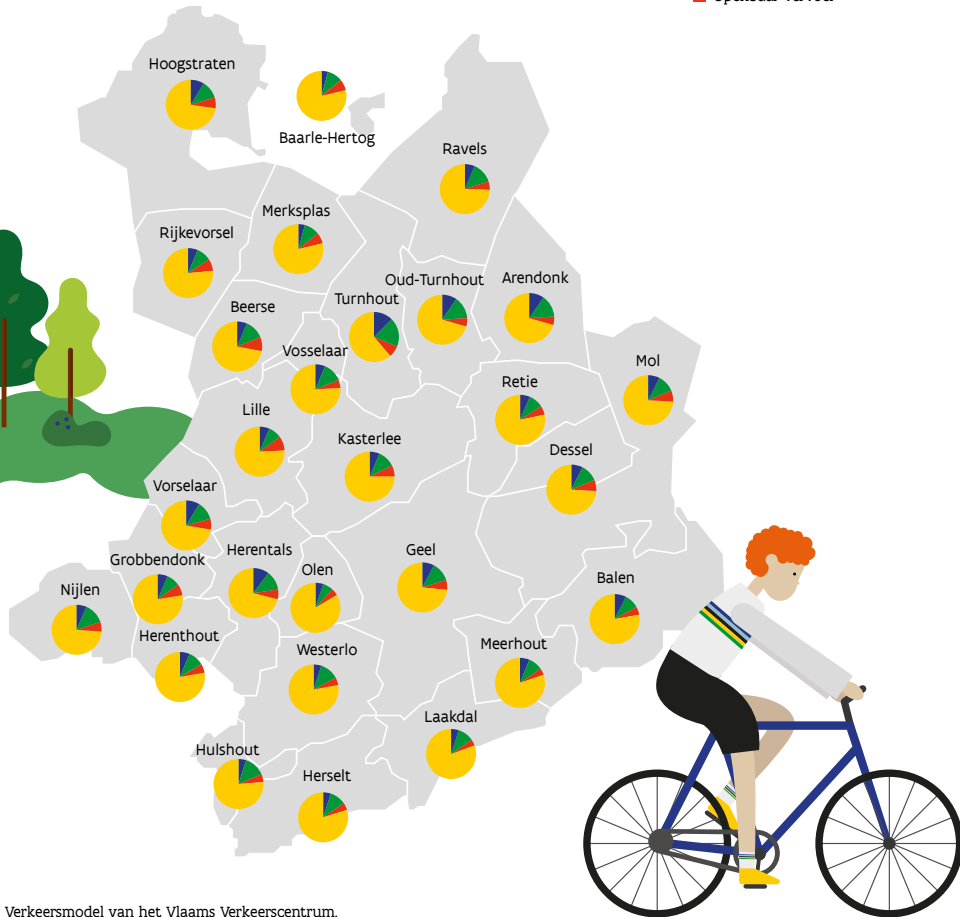


5. Vervoerregio Kempen in cijfers

Modal split

Modal split: hoe verplaatsten we ons van en naar gemeenten binnen Vervoerregio Kempen?

- Auto
- Te Voet
- Fiets
- Openbaar vervoer

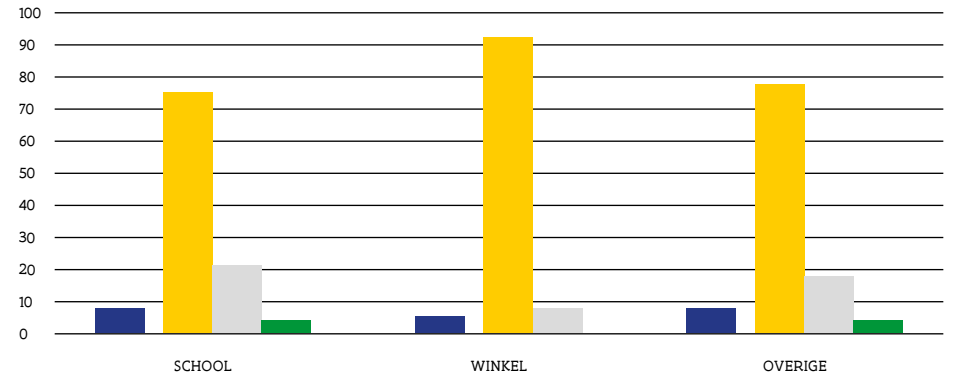


Bron: Verkeersmodel van het Vlaams Verkeerscentrum.

Lengte verplaatsingen

Hoe ver zijn de verplaatsingen van kinderen voor welk doeleinde?

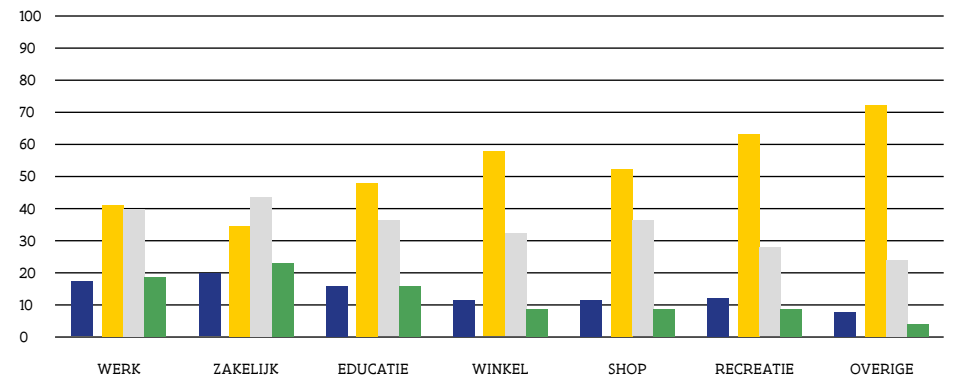
- Gem. lengte
- % < 10 km
- % 10-30 km
- % > 30 km



Bron: Verkeersmodel van het Vlaams Verkeerscentrum.

Hoe ver zijn de verplaatsingen van volwassenen voor welk doeleinde?

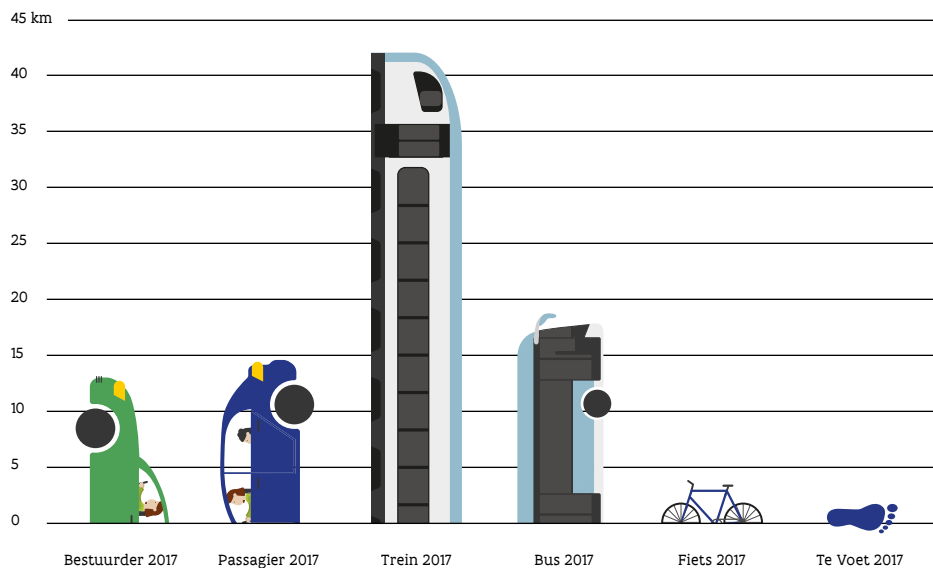
- Gem. lengte
- % < 10 km
- % 10-30 km
- % > 30 km



Bron: Verkeersmodel van het Vlaams Verkeerscentrum.

Verplaatsingen per transportmiddel (enkel 2017)

Hoe ver is de gemiddelde verplaatsing, per transportmiddel?

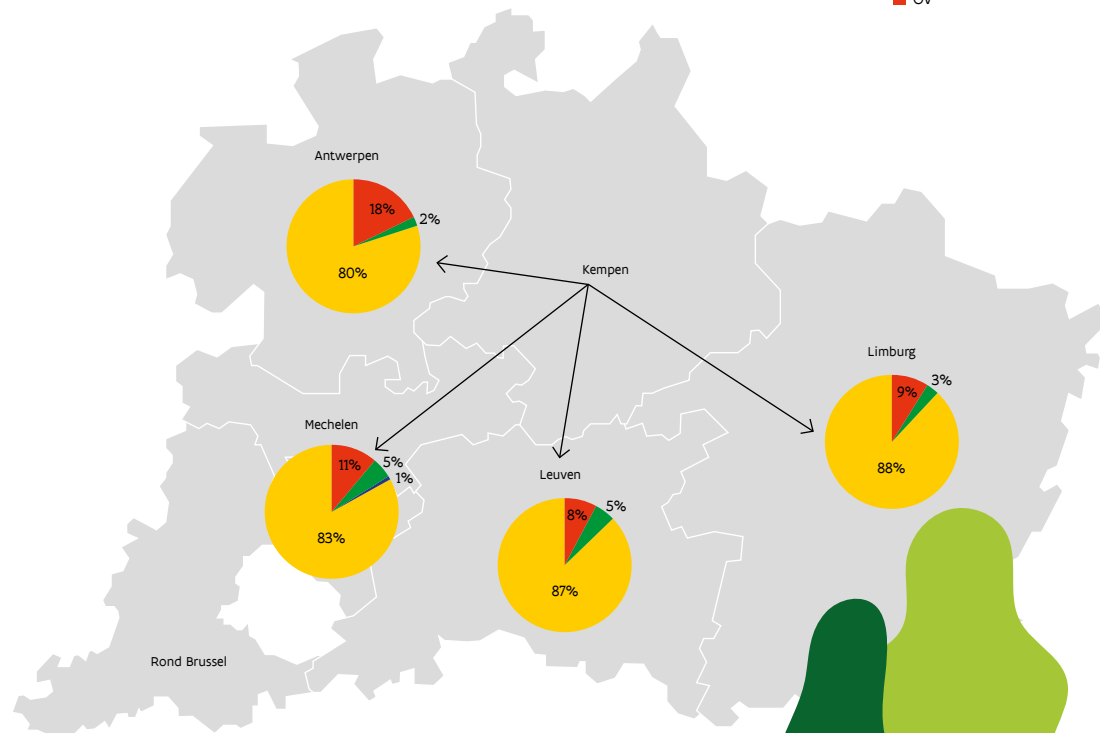


Bron: Verkeersmodel van het Vlaams Verkeerscentrum.

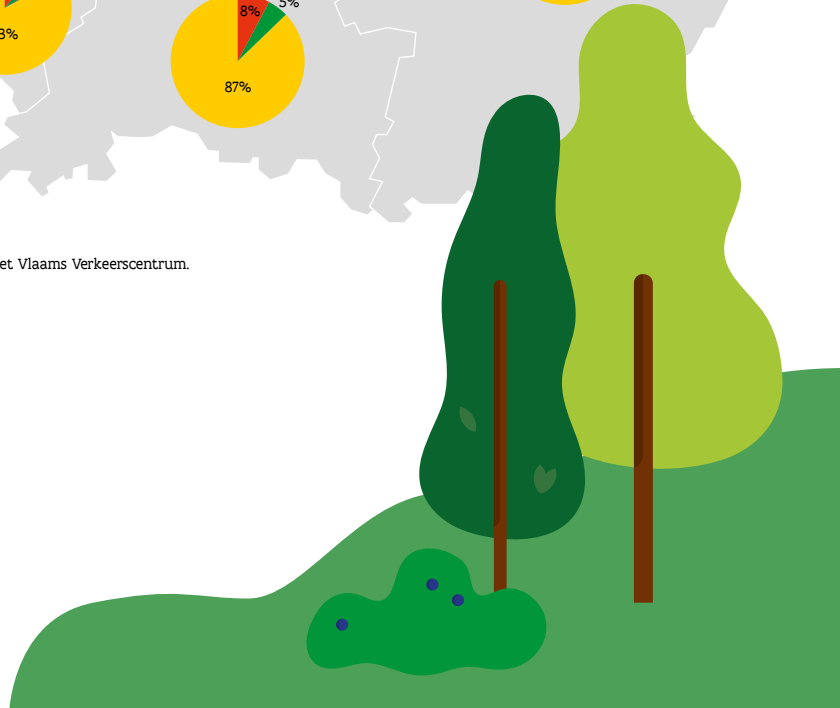


Welk vervoersmiddel wordt gebruikt om naar omliggende vervoerregio's te reizen?

- Auto
- Te Voet
- Fiets
- OV



Bron: Verkeersmodel van het Vlaams Verkeerscentrum.



6. Algemene uitdagingen voor de Kempen

Om de basisbereikbaarheid in de Kempen te realiseren moeten we kijken naar de ruimtelijke en mobiliteitskenmerken van de regio. Enkele voorbeelden:

- De Kempen is een uitgebreide regio waar je nog veel open ruimte en groen kan vinden, en waar naast één regionaalstedelijk gebied, kleinstedelijke gebieden en kleinere woonkernen liggen.
- De fietsinfrastructuur heeft nog heel wat ontwikkelingsmogelijkheden op het vlak van veiligheid, aansluitingen naar attractiepolen zoals ziekenhuizen en recreatie-domeinen. Bovendien zijn er vaak nog barrières tussen de verschillende groengebieden, wat de duurzame fietsrecreatie bemoeilijkt.
- De lintbebouwing zorgt voor sluipverkeer in de Kempen.
- We gebruiken vaak de auto, ook voor korte verplaatsingen en zeker voor verplaatsingen naar omliggende regio's.
- Er zijn weinig treinen.
- De bedrijventerreinen bevinden zich hoofdzakelijk langs de kanalen.
- We zijn vaak – en tegelijkertijd – op de weg.

- De vrachtontsluiting van de bedrijventerreinen zorgt voor een grote verkeersdruk,

bijvoorbeeld op de autostrades in de Kempen, maar ook in en rond de kernen.

Dit zijn mogelijke oplossingen voor de toekomst in de Kempen:

- We streven ernaar om voor korte verplaatsingen vooral de fiets te nemen: hierdoor kunnen we druk verkeer in de kernen voorkomen.
- We breiden de fietsinfrastructuur uit en vervolledigen het met aansluitingen op het fietsroutenetwerk waar nodig.
- In en/of rond de kernen kunnen we wonen, werken, handel, diensten en voorzieningen bundelen, zodat we ons makkelijker met de fiets of te voet kunnen verplaatsen.
- Op lange termijn kunnen we kleinere bedrijventerreinen clusteren.
- Verkeerssturing om vrachtwagens weg te halen waar ze niet horen.
- Het stimuleren van vrachtverkeer over het water, langs de Kempense kanalen.
- Het verder versterken en uitbouwen van een goed functionerend OV in een multi-modaal net.



Meer weten over basisbereikbaarheid?

Zie www.basisbereikbaarheid.be
of neem contact op met
vervoerregio.kempen@vlaanderen.be.

