



Vlaanderen
is natuur

Natuurinrichting Wellemeersen en omgeving Oude Dender

Het projectgebied Wellemeersen (316 ha) ligt langs de linker- en rechteroever van de Dender op het grondgebied van de stad Aalst en gemeenten Affligem, Denderleeuw en Liedekerke. Het ligt grotendeels binnen de groene gewestplanbestemmingen, het randstedelijk groengebied. Een deel van het gebied is aangeduid als Speciale beschermingszone (SBZ).

In de Wellemeersen willen we bijkomende kansen geven aan het leefgebied van specifieke plantengemeenschappen en soorten die van groot belang zijn voor de Europese biodiversiteit.



dotterbloem



© Katrien Blyss



tureluur

Wat doen we in het natuurinrichtingsproject?

- Herstel van kwetsbare, Europees beschermde leefgebieden zoals structureel elzenbroekbos, grote zeggenvetaties, moerassen en hooilanden
- Kwaliteitsverbetering van de structuur van de bossen
- Versterking van de leefomgeving voor weidevogels, moerasvogels, vleermuizen ...

Hoe doen we dit?

We zorgen voor een juiste stand en doorstroming van het (grond)water. Zo realiseren we ideale omstandigheden voor de ontwikkeling van waardevolle moerasplanten en broekbossen.

Steile randen van sloten en poelen graven we af om zo een meer geleidelijke overgang van nat naar droog te maken. Uit een aantal sloten willen we het slib weghalen. Hier en daar rooien we populieren en struiken zodat er een bos kan groeien met een grotere variatie aan planten en dieren.

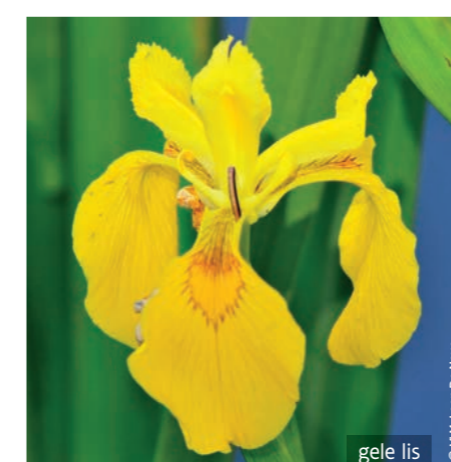
Ook de relatie tussen mens en natuur zetten we in de kijker. Ontdekken, genieten en beleven in een natuurlijk en prachtig landschap staat centraal. We gaan voor een recreatieve infrastructuur met oog voor eenheid en duidelijkheid. Natuur moet toegankelijk zijn voor iedereen, zonder de meest kwetsbare zones al te veel te verstoren.



© VLM, Kyril Boelens



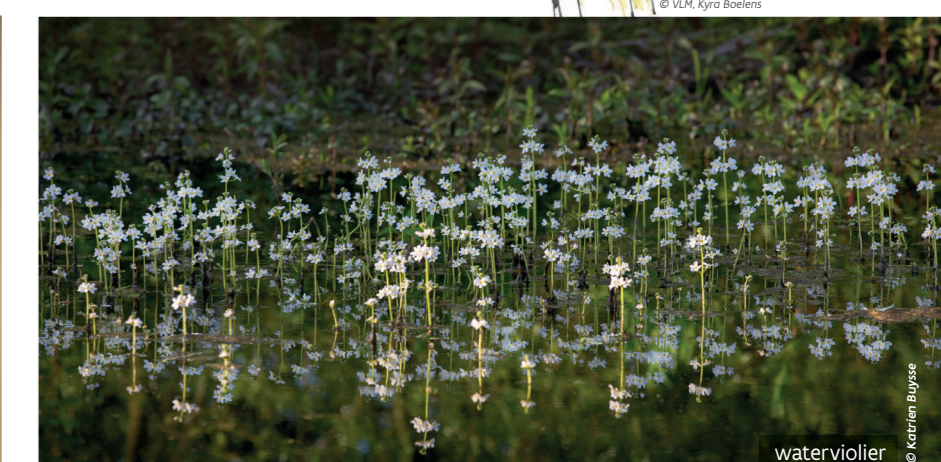
moeraszone



gele lis



blauwborst



waterviolier

Onze partners

De realisatie van dit project gebeurt in overleg en samenwerking met verschillende organisaties. De partners in het project zijn Natuur en Bos, de Vlaamse Milieumaatschappij, het Agentschap Wegen en Verkeer, de NMBS, de Vlaamse Waterweg, de stad Aalst, de gemeenten Affligem, Denderleeuw en Liedekerke, de provincies Oost-Vlaanderen en Vlaams-Brabant, Natuurpunt en de eigenaars en gebruikers. De Vlaamse Landmaatschappij coördineert het project en volgt in overleg met Natuur en Bos het natuurinrichtingsproject op.

Nog vragen? Neem dan contact op met het projectteam via NIR.wellemeersen@vlm.be of ovl.anb@vlaanderen.be

Vlaamse Landmaatschappij Regio West www.vlm.be
09 244 85 00
Ria De Dyn, projectleider ria.dedyn@vlm.be
Els Seghers, communicatieverantwoordelijke els.seghers@vlm.be

Natuur en Bos www.natuurenbos.be
02 553 81 02
Hannelore Van de Wiele, coördinator natuurinrichting anb@vlaanderen.be

Vlaamse
overheid



AALST
VERGEET
JE NOOIT



Denderleeuw
Vertrouwde schakel



Natuurinrichting Wellemeersen en omgeving Oude Dender

De komende jaren werken we via een natuurinrichtingsproject aan meer en betere natuur. We willen de kwetsbare, biologisch waardevolle en Europees beschermde natuur in het gebied in ere herstellen.

We streven hierbij 3 grote doelstellingen na:

- Ontwikkelen en uitbreiden van een halfopen landschap met natte hooilanden, waterplanten en elzenbroekbossen.
- Zorgen voor en werken aan een meer gevarieerd boslandschap.
- Uitbreiden en verbeteren van grasland- en moerasgebieden voor weide- en moerasvogels.

Door het verbeteren van de waterhuishouding zorgen we voor een goede uitgangssituatie voor waardevolle moerasplanten en broekbossen. Met plaatselijke afgravingen vergroten we de oppervlakte moeras en geven we de oevers van een aantal waterlopen een natuurvriendelijker profiel. Hier en daar zullen we bos en struiken rooien zodat meer structureel bos zich kan ontwikkelen.

Naast natuurherstel hebben we ook aandacht voor ontdekken, genieten en beleven in een natuurlijk en prachtig landschap. We willen de natuur toegankelijk maken voor iedereen, maar zonder de meest kwetsbare zones al te veel te verstoren.



Meer weten
over het project?
www.vlm.be/wellemeersen

WERKEN AAN WATER

Waterhuishoudingswerken moeten voor een betere afvoer van oppervlaktewater zorgen en moeten kwelwater opnieuw laten opborrelen en doorstromen.

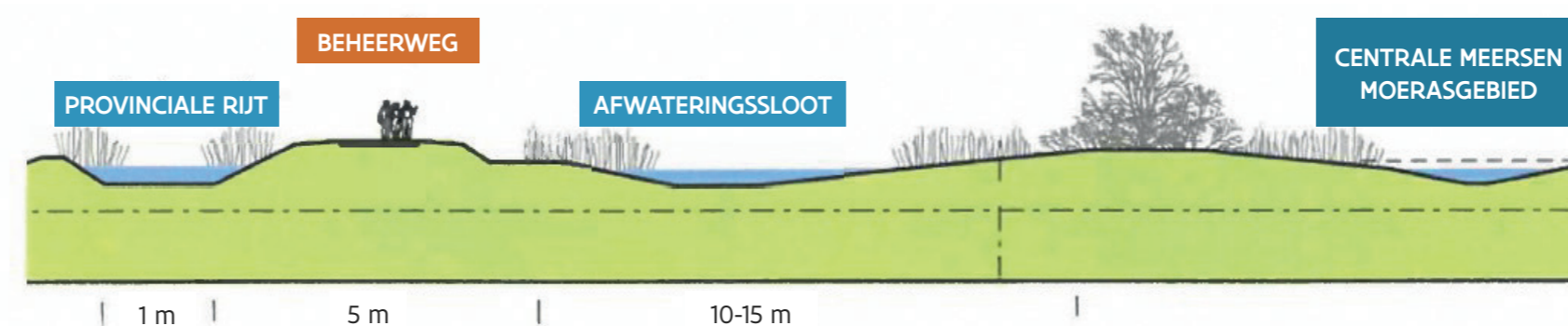
Waterpeil

Om het gebied voldoende lang vochtig te houden voor voldoende insecten, wordt het waterniveau hier opgestuwd. Hiervoor worden regelbare stuwen gebruikt zodat de hoogte van het water op elk moment aanpasbaar is.

Ruimingswerken

De dikke sliblaag in de sloten verstoort het natuurlijk watersysteem en verhindert de ontwikkeling van plant- en diersoorten die in en rond het water leven. Door deze sliblaag te verwijderen en nieuwe slibvorming te voorkomen, is een beter waterpeil mogelijk en verbetert de kwaliteit van de onderwaterbodem. Op die manier kan zich een stabiel ecosysteem ontwikkelen.

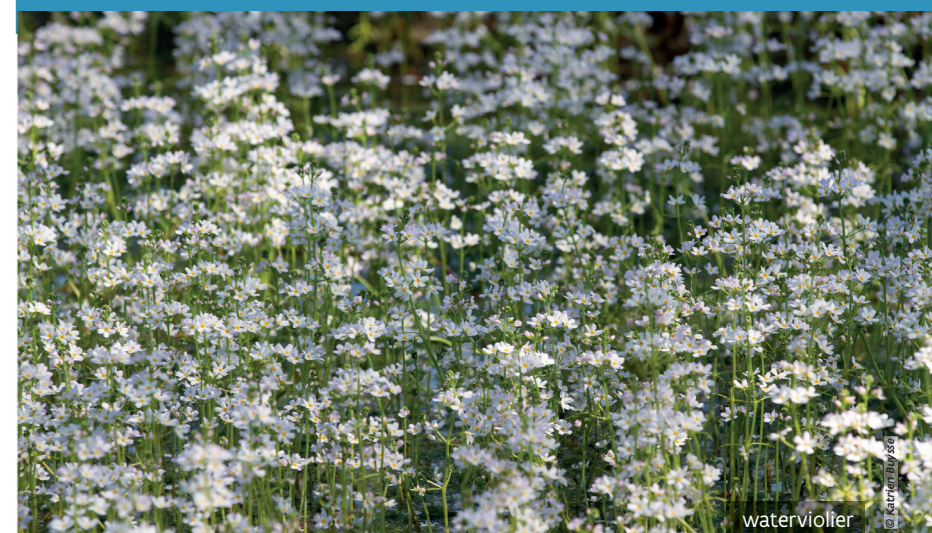
(Verhoogde) beheerweg



De provinciale Rijt moet regelmatig geruimd worden. Een beheerweg naast de beek is hiervoor noodzakelijk, zodat de kraan gemakkelijk bij de beek kan en een vrachtwagen het slib kan afvoeren. Het water van de provinciale Rijt heeft bovendien een slechte waterkwaliteit. Door de beheerweg plaatselijk iets hoger te leggen (20 à 30 cm), zal er minder vervuild water in de Wellemeersen terechtkomen. Bij grote overstromingen kunnen de Wellemeersen nog steeds als bufferbekken dienen.

KWELWATER

Kwelwater is grondwater dat vanuit de bodem terug aan de oppervlakte opborrelt. Hier groeien vaak specifieke planten (kwelvegetatie) zoals waterviolier en dotterbloem. Een studie die de relatie tussen het grondwater en de natuur onderzocht, bracht in de Wellemeersen de achteruitgang van deze begroeiing aan het licht. Kwelplanten zijn erg gevoelig aan schommelingen in grond- en oppervlaktewater. Ze groeien ook niet wanneer het gebied overstromt met vervuild water. Het natuurinrichtingsproject wil dit verbeteren zodat deze waardevolle planten opnieuw alle kansen krijgen.





Vlaanderen
is natuur

Natuurinrichting Wellemeersen en omgeving Oude Dender

De komende jaren werken we via een natuurinrichtingsproject aan meer en betere natuur. We willen de kwetsbare, biologisch waardevolle en Europees beschermde natuur in het gebied in ere herstellen.

We streven hierbij 3 grote doelstellingen na:

- Ontwikkelen en uitbreiden van een halfopen landschap met natte hooilanden, waterplanten en elzenbroekbossen.
- Zorgen voor en werken aan een meer gevarieerd boslandschap.
- Uitbreiden en verbeteren van grasland- en moerasgebieden voor weide- en moerasvogels.

Door het verbeteren van de waterhuishouding zorgen we voor een goede uitgangssituatie voor waardevolle moerasplanten en broekbossen. Met plaatselijke afgravingen vergroten we de oppervlakte moeras en geven we de oevers van een aantal waterlopen een natuurvriendelijker profiel. Hier en daar zullen we bos en struiken rooien zodat meer structureel bos zich kan ontwikkelen.

Naast natuurherstel hebben we ook aandacht voor ontdekken, genieten en beleven in een natuurlijk en prachtig landschap. We willen de natuur toegankelijk maken voor iedereen, maar zonder de meest kwetsbare zones al te veel te verstoren.



ijsvogel



watersnip



rietzanger

Meer weten
over het project?
[www.vlm.be/
wellemeersen](http://www.vlm.be/wellemeersen)

ALLEMAAL BEESTJES

Watervogels voelen zich kiplekker in het water, weidevogels vertoeven het liefst in een open weidelandschap. Steltlopers zijn verlekkerd op modderige of drassige plekjes. Ze vinden hier hun voedsel tijdens de trek of brengen er hun jongen groot.

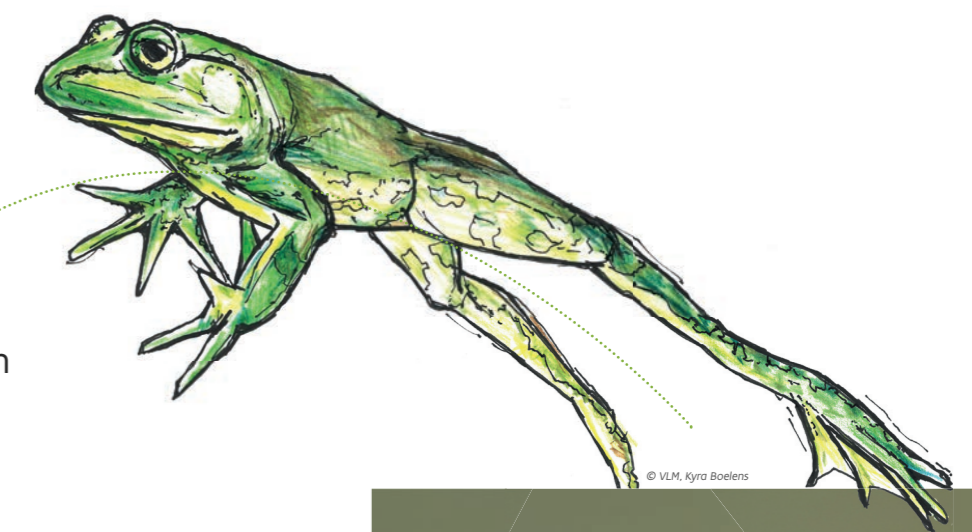
Natuurinrichting wil elk van hen een stevig duwtje in de rug geven. Maar ook insecten en amfibieën zullen mee profiteren van de inrichting van het gebied.

Vogels

De ontwikkeling van enkele grote grasland- en moeraskernen moet een geschikt leefgebied vormen voor moeras- en watervogels in het algemeen en voor specifieke soorten zoals sprinkhaanzanger, blauwborst of rietgors in het bijzonder.

Plaatselijk graven we hiervoor de bovenste grondlaag af. Hierdoor komt het grondwater gedurende een lange periode van het jaar vlak onder, boven of tot aan het maaiveld. Deze heel vochtige weides stellen moeras- en weidevogels in staat voedsel te vinden. Ze kunnen zo met hun snavel gemakkelijk wormen en insecten in de bodem zoeken. Aan de rand van de afgraving ontwikkelt zich moeras of soortenrijk grasland waar de vogels voedsel en beschutting kunnen zoeken, komen slapen, kunnen broeden en kuikens laten opgroeien.

Uitbreiding van moerasgebied en het extra ophouden van water moet soorten als wintertaling, kraakeend, zomertaling, tureluur, kievit, watersnip en waterral naar het gebied lokken. Het gebied wordt hierdoor ook nog belangrijker voor overwinteraars en trekvogels zoals kemphaan, goudplevier, witgat of porseleinhoen.



© VLM, Kyra Boelens



kievit



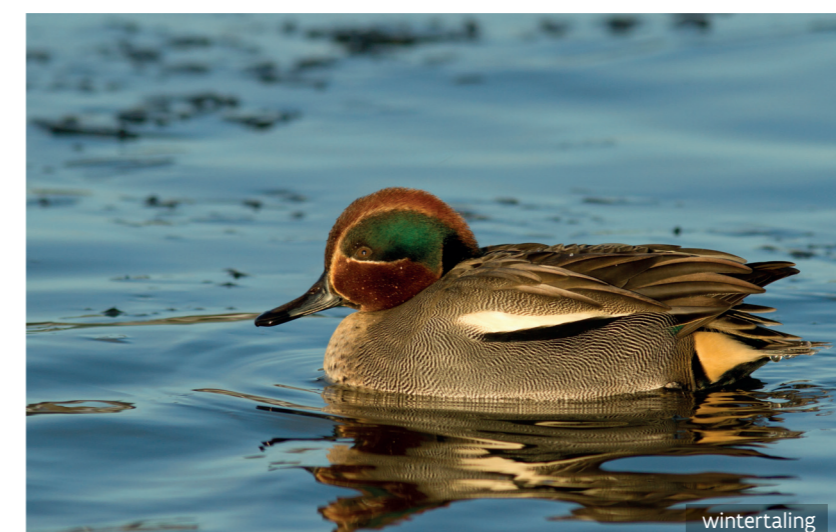
glassnijder



tureluur



kleine watersalamander



wintertaling

Vlaamse
overheid



Stad Aalst



Denderleeuw
Vertrouwde schakel

Liedekerke
doet ontmoeten

GEMEENTE AFFLIGEM

provincie
Oost-Vlaanderen



VLAAMS-
BRABANT



Vlaanderen
is natuur

Natuurinrichting Wellemeersen en omgeving Oude Dender

De komende jaren werken we via een natuurinrichtingsproject aan meer en betere natuur. We willen de kwetsbare, biologisch waardevolle en Europees beschermde natuur in het gebied in ere herstellen.

We streven hierbij 3 grote doelstellingen na:

- Ontwikkelen en uitbreiden van een halfopen landschap met natte hooilanden, waterplanten en elzenbroekbossen.
- Zorgen voor en werken aan een meer gevarieerd boslandschap.
- Uitbreiden en verbeteren van grasland- en moerasgebieden voor weide- en moerasvogels.

Door het verbeteren van de waterhuishouding zorgen we voor een goede uitgangssituatie voor waardevolle moerasplanten en broekbossen. Met plaatselijke afgravingen vergroten we de oppervlakte moeras en geven we de oevers van een aantal waterlopen een natuurvriendelijker profiel. Hier en daar zullen we bos en struiken rooien zodat meer structureel bos zich kan ontwikkelen.

Naast natuurherstel hebben we ook aandacht voor ontdekken, genieten en beleven in een natuurlijk en prachtig landschap. We willen de natuur toegankelijk maken voor iedereen, maar zonder de meest kwetsbare zones al te veel te verstoren.



glassnijder



watersalamander



groene kikker

Meer weten
over het project?
www.vlm.be/wellemeersen

ALLEMAAL BEESTJES

Watervogels voelen zich kiplekker in het water, weidevogels vertoeven het liefst in een open weidelandschap. Steltlopers zijn verlekkerd op modderige of drassige plekjes. Ze vinden hier hun voedsel tijdens de trek of brengen er hun jongen groot.

Natuurinrichting wil elk van hen een stevig duwtje in de rug geven. Maar ook insecten en amfibieën zullen mee profiteren van de inrichting van het gebied.

Vogels

De ontwikkeling van enkele grote grasland- en moeraskernen moet een geschikt leefgebied vormen voor moeras- en watervogels in het algemeen en voor specifieke soorten zoals sprinkhaanzanger, blauwborst of rietgors in het bijzonder. Plaatselijk graven we hiervoor de bovenste grondlaag af. Hierdoor komt het grondwater gedurende een lange periode van het jaar vlak onder, boven of tot aan het maaiveld. Deze heel vochtige weides stellen moeras- en weidevogels in staat voedsel te vinden. Ze kunnen zo met hun snavel gemakkelijk wormen en insecten in de bodem zoeken. Aan de rand van de afgraving ontwikkelt zich moeras of soortenrijk grasland waar de vogels voedsel en beschutting kunnen zoeken, komen slapen, kunnen broeden en kuikens laten opgroeien.

Uitbreiding van moerasgebied en het extra ophouden van water moet soorten als wintertaling, kraakeend, zomertaling, tureluur, Kievit, watersnip en waterral naar het gebied lokken. Het gebied wordt hierdoor ook nog belangrijker voor overwinteraars en trekvogels zoals kempfaan, goudplevier, witgat of porseleinhoen.

Kikkers, padden, salamanders

We leggen nieuwe poelen aan en halen de dikke sliblaag uit bestaande poelen of bomputten weg. Op deze manier willen we het leefgebied en de voortplantingsplaats van amfibieën herstellen. Bomputten zijn de overgebleven littekens van ingeslagen bommen, maar vormen nu waardevolle, natuurlijke schatkamers in het landschap.



KWARTEL-KONING

De Oude Dendermeersen is op Europees niveau van betekenis omdat de kwartelkoning in 2012 in de buurt van het studiegebied, net ten zuiden van de Oude Dendermeersen, waargenomen werd.

Kwartelkoning als doelsoort halen, is een wensbeeld op langere termijn. We zullen het beheer hierop afstemmen met voldoende open, aaneengesloten hooilanden met een gevarieerde structuur. Horen we langs de Dender binnenkort weer de typische roep van deze prachtige soort?



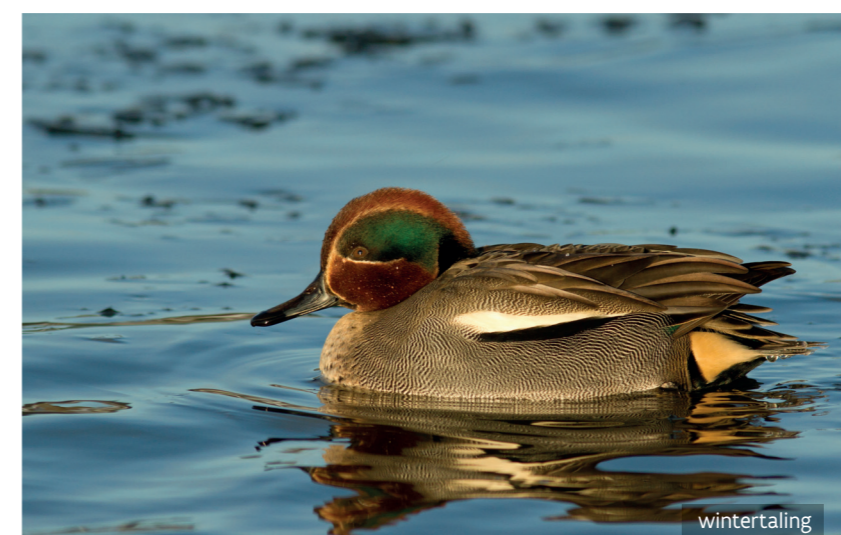
ijsvogel



tureluur



watersnip



wintertaling

Vlaamse
overheid



Stad Aalst

AALST
VERGEET
JE NOOIT

Denderleeuw
Vertrouwde schakel

Liedekerke
doet ontmoeten

GEMEENTE AFFLIGEM

provincie
Oost-Vlaanderen

VLAAMS-
BRABANT



Vlaanderen
is natuur

Natuurinrichting Wellemeersen en omgeving Oude Dender

De komende jaren werken we via een natuurinrichtingsproject aan meer en betere natuur. We willen de kwetsbare, biologisch waardevolle en Europees beschermde natuur in het gebied in ere herstellen.

We streven hierbij 3 grote doelstellingen na:

- Ontwikkelen en uitbreiden van een halfopen landschap met natte hooilanden, waterplanten en elzenbroekbossen.
- Zorgen voor en werken aan een meer gevarieerd boslandschap.
- Uitbreiden en verbeteren van grasland- en moerasgebieden voor weide- en moerasvogels.

Door het verbeteren van de waterhuishouding zorgen we voor een goede uitgangssituatie voor waardevolle moerasplanten en broekbossen. Met plaatselijke afgravingen vergroten we de oppervlakte moeras en geven we de oevers van een aantal waterlopen een natuurvriendelijker profiel. Hier en daar zullen we bos en struiken rooien zodat meer structureel bos zich kan ontwikkelen.

Naast natuurherstel hebben we ook aandacht voor ontdekken, genieten en beleven in een natuurlijk en prachtig landschap. We willen de natuur toegankelijk maken voor iedereen, maar zonder de meest kwetsbare zones al te veel te verstoren.



overstroming langs de Dender



jonge snoek



kleine landschapselementen



graafwerken



Meer weten
over het project?

[www.vlm.be/
wellemeersen](http://www.vlm.be/wellemeersen)

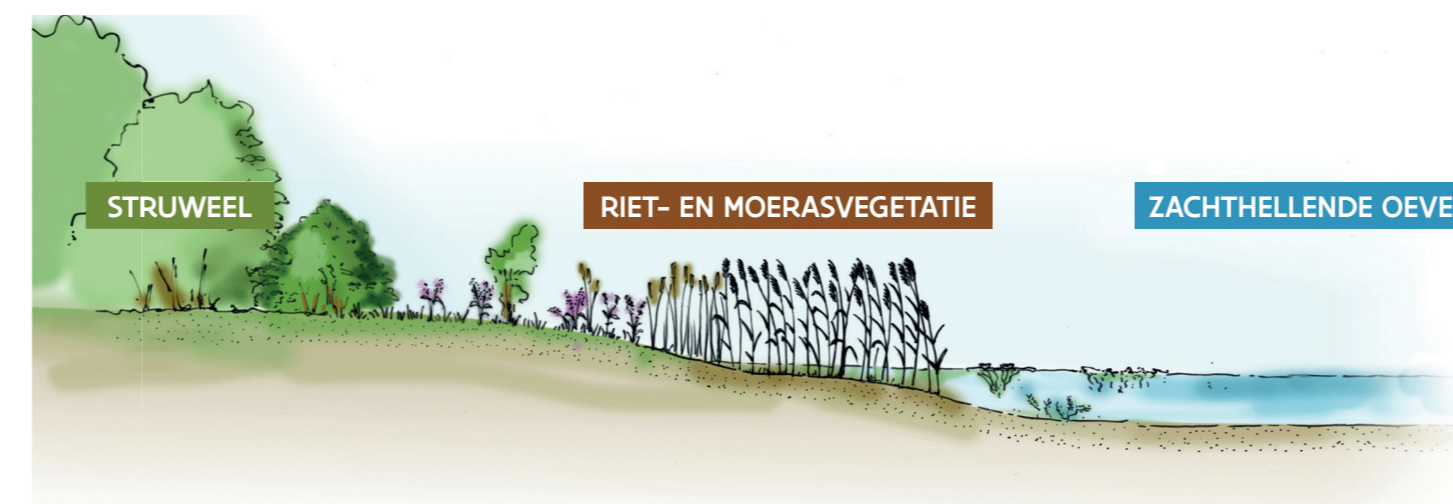
NATUUR OP KRUISSNELHEID

In het deelgebied Wellemeersen-Kapellemeersen wil het natuurinrichtingsproject de kwaliteit van het boslandschap verbeteren en een halfopen landschap met grasland- en moerasvegetaties ontwikkelen.

Bosomvorming

Op verschillende beboste percelen in het projectgebied zullen we selectief bomen verwijderen. In de eerste plaats halen we bomen weg die niet thuishoren in het gebied, anderzijds zullen we ook een aantal bomen kappen om open plekken te maken. Na de kapwerken mag het gebied spontaan terug verbossen. Hierdoor zal zich op een natuurlijke manier een meer gevarieerd bos ontwikkelen. De scherpe grenzen tussen bos en water of open vegetaties worden zo goed mogelijk weggewerkt. Een mooie overgang van bos naar struikgewas (struweel), moeras of open water, sloot of grasland zal extra kansen bieden aan veel planten en dieren.

Afgravingen



Oevers van grachten en waterlopen maken we breder en geven we een zachte helling. Daarmee willen we extra lichtinval creëren zodat er meer verschillende soorten planten kunnen groeien. De combinatie van deze maatregelen zal de gracht of waterloop bovendien landschappelijk accentueren en de structuur van de waterloop ook interessanter maken voor vele ongewervelden, insecten en vissen.

INFRASTRUCTUUR- WERKEN

Een aantal percelen werden niet meer onderhouden omdat ze moeilijk bereikbaar zijn. Door het plaatsen van beperkte infrastructuur zoals perceelsovergangen, veeroosters of de aanleg van beheerwegen zorgen we ervoor dat we de terreinen in de toekomst kunnen maaien of laten begrazen.



veerooster

Vlaamse
overheid



Stad Aalst



AALST
VERGEET
JE NOIT

Denderleeuw
Vertrouwde schakel

Liedekerke
doet ontmoeten

GEMEENTE AFFLIGEM

provincie
Oost-Vlaanderen

VLAAMS-
BRABANT



Vlaanderen
is natuur

Natuurinrichting Wellemeersen en omgeving Oude Dender

De komende jaren werken we via een natuurinrichtingsproject aan meer en betere natuur. We willen de kwetsbare, biologisch waardevolle en Europees beschermde natuur in het gebied in ere herstellen.

We streven hierbij 3 grote doelstellingen na:

- Ontwikkelen en uitbreiden van een halfopen landschap met natte hooilanden, waterplanten en elzenbroekbossen.
- Zorgen voor en werken aan een meer gevarieerd boslandschap.
- Uitbreiden en verbeteren van grasland- en moerasgebieden voor weide- en moerasvogels.

Door het verbeteren van de waterhuishouding zorgen we voor een goede uitgangssituatie voor waardevolle moerasplanten en broekbossen. Met plaatselijke afgravingen vergroten we de oppervlakte moeras en geven we de oevers van een aantal waterlopen een natuurvriendelijker profiel. Hier en daar zullen we bos en struiken rooien zodat meer structureel bos zich kan ontwikkelen.

Naast natuurherstel hebben we ook aandacht voor ontdekken, genieten en beleven in een natuurlijk en prachtig landschap. We willen de natuur toegankelijk maken voor iedereen, maar zonder de meest kwetsbare zones al te veel te verstoren.



gele lis



vlonderpad in broekbos



bosanemoon

Meer weten
over het project?
www.vlm.be/wellemeersen

NATUUR OP KRUISSNELHEID

In het deelgebied Wellemeersen-Kapellemeersen wil het natuurinrichtingsproject de kwaliteit van het boslandschap verbeteren en een halfopen landschap met grasland- en moerasvegetaties ontwikkelen.

Bosomvorming

Op verschillende beboste percelen in het projectgebied worden bomen selectief verwijderd. Het betreft in eerste instantie het kappen van niet standplaatsgeschikte bomen. Daarnaast kan selectief worden gekapt in functie van het creëren van open plekken. Na de kapwerken mag spontane verbossing plaatsvinden en kan er zich op natuurlijke wijze een meer structureel bos ontwikkelen.

De scherpe grenzen tussen bos en water of open vegetaties worden zo goed mogelijk weggewerkt. Een mooie overgang van bos naar struweel, moeras of open water, sloot of grasland zal extra kansen bieden aan veel planten en dieren.



© VLM, Agria Bodeliers

Natuurbeheerplan en subsidies

Het beheer van natuur wil Vlaanderen vanaf nu regelen via één soort plan, namelijk het natuurbeheerplan. Zo'n natuurbeheerplan is een constructief hulpmiddel om de doelstelling voor de ontwikkeling van de natuur voor lange termijn te plannen.

Voordelen van één natuurbeheerplan:

- Eén goedkeuringsprocedure voor alle soorten natuur (bos, open plekken, moerassen ...)
- Transparant en overzichtelijk
- Gekoppeld aan subsidies
- Natuurbeheerplan is 24 jaar geldig - evaluatie elke zes jaar
- Overheden, verenigingen en privé-eigenaars werken volgens hetzelfde systeem en krijgen dezelfde kansen

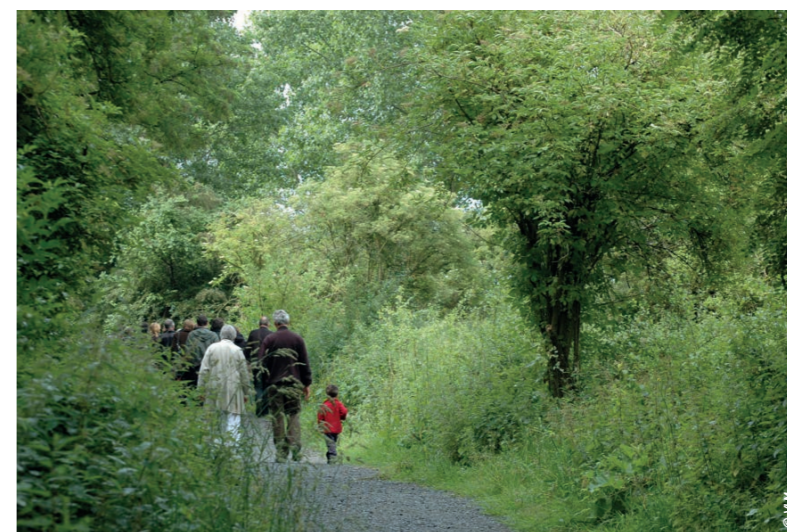
Vragen over het natuurbeheerplan?

AVES - Natuur en Bos
02 553 81 02

- Oost-Vlaanderen: aves.ovl.anb@lne.vlaanderen.be
- Vlaams-Brabant: aves.vbr.anb@lne.vlaanderen.be



paarse schubwortel



Vlaamse
overheid



Stad Aalst



Denderleeuw
Vertrouwde schakel

Liedekerke
doet ontmoeten

GEMEENTE AFFLIGEM

provincie
Oost-Vlaanderen

VLAAMS-
BRABANT