

Analyse Vacatures 2005

Knelpuntberoepen

Deel 2: Bijlagen

VDAB Studiedienst
keizerslaan 11, 1000 Brussel
Tel. 02 506 15 70
www.vdab.be

*Het overnemen van gegevens
uit deze studie mag mits bronvermelding.*

VDAB
samen sterk voor werk

Inhoud

<i>Bijlage 1 - Evolutie knelpuntberoepen 1996 - 2005</i>	5
<i>Bijlage 2 - Overzicht regionale knelpuntberoepen 2005</i>	20
<i>Bijlage 3 - Vergelijking karakteristieken knelpuntberoepen met overige beroepen - 2005</i>	46

Bijlage 1 - Evolutie knelpuntberoepen 1996 - 2005

In bijlage 1 wordt een overzicht gegeven van de knelpuntberoepen voor de laatste tien jaar.

De gegevens voor de periode 1990-1995 kunnen teruggevonden worden in de analyse van 2001.

Het vakje met het aantal afgehandelde jobs is gekleurd bij een knelpunt.

In 2000 werden belangrijke wijzigingen aangebracht aan de codering van de beroepen, waarbij voornamelijk beroepen gegroepeerd werden. Dit bemoeilijkt natuurlijk de vergelijking met de voorgaande periode. Daarom werd voor de jaren 1995-1999 de oude beroepscodering omgezet naar de huidige code. Wanneer bij de oude codes de knelpunten een belangrijk aandeel hadden, werd het overeenstemmende vakje bij de nieuwe code gekleurd als knelpunt.

Voor beroepscodes, waar het aantal jobs over meerdere opeenvolgende jaren gelijk is aan 0, betekent dit dat deze code tijdens die jaren niet bestond

Tabel 1: Vacatures voor de vaste circuits volgens beroep

VACATURES VOOR DE VASTE CIRCUITS VOLGENS BEROEP (gekleurd=knelpunt)

AMI beroepscode + omschrijving	AANTAL AFGEHANDELDE JOBS IN										
	1996	1997	1998	1999	2000	2001	2002	2003	2004	2005	
00120 Architect	24	39	35	62	86	68	60	39	65	57	
00160 Interieur - vormgeving	29	33	51	40	64	33	39	37	39	43	
00202 Ingenieur bouwkunde	147	192	252	335	321	252	222	165	164	135	
00225 Ingenieur elektriciteit	69	86	101	87	116	133	97	50	51	40	
00227 Ingenieur elektronica	254	435	489	372	441	247	42	23	36	41	
00231 Ingenieur informatica (p)	171	140	15	6	1	1	0	0	0	0	
00239 Ingenieur mechanica	133	168	189	158	118	103	102	88	43	40	
00257 Ingenieur elektromechanica	414	469	585	447	455	279	193	173	169	133	
00260 Ingenieur scheikunde	99	156	89	75	88	45	36	28	49	15	
00265 Ingenieur kunststoffen	4	4	15	18	21	23	7	2	0	2	
00280 Ingenieur	0	0	0	16	325	440	274	198	245	201	
00286 Veiligheidsingenieur	20	20	20	38	39	31	33	13	9	11	
00291 Bio-ingenieur of landbouwkundig ingenieur	36	40	48	46	86	54	35	39	45	17	
00292 Ingenieur voeding	13	19	23	14	12	11	10	10	14	0	
00293 Ingenieur bodemkunde	0	1	2	9	12	4	13	10	16	14	
00294 Ingenieur textiel	9	17	22	13	9	5	1	2	0	6	
00295 Ingenieur milieu (ecologie)	0	12	28	32	17	16	20	9	17	16	
00297 Ingenieur biochemie	16	25	21	23	31	14	11	9	2	2	
03310 Apotheker	20	19	29	36	36	36	124	18	17	15	
03520 Kinesitherapeut	114	78	139	176	185	206	205	169	150	253	
03535 Ergotherapeut	77	82	123	204	250	202	161	157	162	129	
03550 Logopedist	65	47	77	110	133	144	143	156	182	196	
03560 Apothekersassistent	35	42	57	64	86	82	150	51	51	51	
03600 Hoofdverpleegkundige	48	45	44	81	88	90	87	61	74	78	
03610 Ziekenhuisverpleegkundige - gebrevetteerde/gediplomeerde	555	544	601	628	729	900	931	763	736	643	
03612 Ziekenhuisverpleegkundige - gegradueerde	290	271	321	398	430	379	351	255	254	279	
03620 Psychiatrisch verpleegkundige - gebrevetteerde/gediplomeerde	16	13	18	21	26	25	27	22	32	30	
03621 Geriatrisch verpleegkundige - gegradueerde	9	19	20	32	60	57	33	47	41	64	
03622 Psychiatrisch verpleegkundige - gegradueerde	25	24	35	35	55	46	30	23	22	39	
03623 Verpleegkundige palliatieve zorgen - gegradueerde	0	0	0	9	7	5	17	1	8	9	
03630 Kinderverpleegkundige - gegradueerde	8	4	5	9	18	17	5	13	8	6	
03635 Verpleegkundige dringende hulpverlening	2	2	1	9	7	2	6	3	2	3	

VACATURES VOOR DE VASTE CIRCUITS VOLGENS BEROEP (gekleurd=knelpunt)

AMi beroepscode + omschrijving	AANTAL AFGEHANDELDE JOBS IN										
	1996	1997	1998	1999	2000	2001	2002	2003	2004	2005	
03640 Vroedkundige - gegradueerde	8	11	7	5	8	8	4	9	7	25	
03650 Thuisverpleegkundige	85	78	113	145	206	193	138	222	135	145	
03655 Bedrijfsverpleegkundige	4	5	5	16	15	5	7	10	6	6	
03685 Sociaal verpleegkundige - gegradueerde	61	95	101	119	110	70	60	49	43	37	
03686 Verpleegassistente	52	47	31	21	32	25	14	20	19	18	
03821 Ziekenverzorgster	27	28	29	28	53	38	36	69	71	90	
03825 Gewalificeerd verzorgende	800	802	851	903	1.138	991	934	785	666	553	
03831 Kinderverzorgster	158	180	103	172	226	306	183	212	194	199	
03940 Kinderoppas - kindermid - gouvernante	79	60	143	135	173	142	136	122	127	70	
03950 Chauffeur-ambulancier	23	27	12	45	64	36	41	27	42	35	
04110 Leraar-docent in de wetenschappen - hoger onderwijs	4	37	59	67	100	66	68	94	185	232	
04601 Lesgever autorijsschool - praktijk	0	1	2	3	7	12	21	21	14	8	
04602 Lesgever autorijsschool - theorie	12	7	7	10	7	1	2	6	0	0	
06180 Jurist	90	104	100	149	181	158	115	66	79	65	
07155 Ontwerper - productdesigner - industrieel vormgever	22	24	24	42	63	37	21	23	33	34	
07270 Technisch redacteur	6	20	15	20	14	15	5	2	7	9	
08101 Architectuutkenaar	13	12	16	29	27	34	25	15	31	21	
08102 Bouwkundig tekenaar	125	155	160	252	255	167	193	85	112	119	
08103 Betontekenaar	18	8	16	10	35	6	3	2	5	8	
08107 Tekenaar bouwfysische voorzieningen	15	23	30	29	22	23	15	8	6	18	
08115 Tekenaar mechanica	121	139	179	139	178	111	68	42	36	33	
08117 Tekenaar metaalconstructies	46	49	50	54	62	31	38	26	24	26	
08118 Tekenaar piping	53	54	39	48	37	22	8	7	9	21	
08120 Tekenaar elektriciteit	78	71	75	77	118	66	47	14	16	27	
08122 Tekenaar elektronica	15	12	29	21	41	11	5	3	6	4	
08130 Tekenaar hout en meubelen	14	20	8	9	13	10	12	5	12	16	
08160 Tekenaar textiel, mode en decoratie	16	12	9	21	16	19	10	6	5	9	
08180 Tekenaar	34	55	69	103	159	137	89	39	66	48	
08904 Technicus elektromechanica	990	1.179	1.239	1.263	1.380	1.092	761	865	542	435	
08905 Technicus mechanica	365	427	385	345	351	377	406	220	168	179	
08920 Technicus bouw - werfleder	198	234	266	338	464	357	303	276	329	325	
08921 Technicus hout	38	41	27	20	23	22	13	5	33	30	

VACATURES VOOR DE VASTE CIRCUITS VOLGENS BEROEP (gekleurd=kneelpunt)

AMI beroepscode + omschrijving	AANTAL AFGEHANDELDE JOBS IN											
	1996	1997	1998	1999	2000	2001	2002	2003	2004	2005		
09311 Assistent-dienstleider in de bibliotheek	1	8	5	15	37	10	3	1	4	10		
09420 Economist	44	78	91	108	93	127	129	43	24	23		
09426 Adviseur bedrijfsorganisatie	5	16	12	17	24	9	14	12	23	28		
09440 Marktanalist	23	31	22	21	38	13	5	8	6	22		
09501 Opvoeder klasse 1 - orthopedagoog	170	209	247	451	372	393	313	263	242	180		
09502 Opvoeder klasse 2	213	227	248	342	300	246	207	198	177	176		
09527 Begeleider buitenschoolse kinderopvang	0	0	34	89	115	146	128	101	108	164		
09528 Psycho-sociale begeleider	0	0	0	0	44	98	85	78	82	76		
09541 Monitor beschutte werkplaats	0	2	10	24	27	28	24	31	30	48		
09542 Buurtwerker - migrantenwerker	0	0	22	28	24	22	16	20	21	25		
09605 E.D.P. (electronic data processing) manager	20	24	22	38	22	37	17	15	13	10		
09607 Auditor - informatica	34	30	8	22	17	13	9	3	0	2		
09611 Projectleider - informatica	220	222	253	222	302	321	227	116	99	98		
09612 Databeheerder - informatica	0	34	58	80	86	64	29	27	31	45		
09613 Netwerkbheerder - informatica	0	66	316	228	213	139	99	76	82	120		
09614 Systeembeheerder - informatica	0	67	176	225	190	153	45	48	64	81		
09633 Analist - informatica	499	564	217	175	185	140	80	39	61	93		
09634 Toepassingsprogrammeur - informatica	712	960	884	459	566	421	216	162	223	310		
09635 Analist-programmeur - informatica	0	353	801	694	645	411	177	93	120	153		
09636 Systeemprogrammeur - informatica	135	158	217	177	130	181	98	75	40	51		
09640 Support - informatica	0	199	527	645	750	458	202	182	239	227		
09641 Netwerkspecialist - informatica	0	61	143	185	217	72	48	33	27	29		
09642 PC-technieker	0	73	194	237	231	140	82	46	89	194		
09644 Computeroperator	136	98	95	76	95	34	24	71	12	17		
09645 Instructeur - informatica	0	23	72	99	102	67	22	9	9	30		
09646 Instructeur - bureautica	0	10	20	17	18	5	3	3	3	6		
09725 Consultant uitzendarbeid	0	13	17	66	259	85	62	73	50	144		
09820 Projectleider (project in matrixverband)	0	22	48	80	149	130	105	62	84	232		
09840 Kwaliteitscontroleur	0	23	65	119	182	123	65	49	96	129		
09850 Veiligheidsverantwoordelijke	0	11	25	39	156	52	34	38	81	87		
13030 Aankoopverantwoordelijke	10	38	61	66	102	83	56	50	54	46		
13035 Inkoper	42	42	37	41	74	61	35	33	38	34		

VACATURES VOOR DE VASTE CIRCUITS VOLGENS BEROEP (gekleurd=kneelpunt)

AM I beroepscode + omschrijving	AANTAL AFGEHANDELDE JOBS IN										
	1996	1997	1998	1999	2000	2001	2002	2003	2004	2005	
13040 Verantwoordelijke logistiek	0	25	59	85	130	83	70	44	85	94	
13080 Directieassistent aankoop en bevoorrading	62	79	49	59	75	42	33	24	22	31	
13100 Verkoopverantwoordelijke - salesmanager	58	59	72	81	132	148	142	129	182	205	
13105 Publiciteitsverantwoordelijke	1	9	11	6	17	12	7	3	3	12	
13110 District verkoopmanager-area salesmanager	50	78	60	85	130	68	46	33	46	69	
13120 Productmanager	44	84	82	100	196	108	76	62	75	48	
13130 Verantwoordelijke verkoop (en marketing) buitenland	16	21	36	31	35	19	14	9	17	16	
13140 Verantwoordelijke verkoop binnendienst	55	48	71	85	147	89	34	48	93	65	
13150 Marketingsverantwoordelijke, -manager	7	18	29	59	92	65	40	51	43	74	
13160 Verantwoordelijke marketing - planning en prognose	27	32	45	50	63	52	21	30	18	34	
13170 Verantwoordelijke exportmarketing	8	12	15	15	15	5	4	4	3	3	
13200 Algemeen verantwoordelijke profit sector	7	20	23	84	47	58	52	45	35	26	
13220 Public relations verantwoordelijke	20	23	50	31	40	22	30	24	17	15	
13225 Verantwoordelijke interne communicatie	0	3	13	28	48	35	40	18	21	26	
13230 Kwaliteitsverantwoordelijke	6	0	0	2	20	76	59	52	51	94	
13280 Directieassistent van de algemene directie	161	140	157	167	244	123	89	99	86	98	
13300 Financieel en/of administratief verantwoordelijke	41	47	56	101	160	123	97	75	76	99	
13310 Eindverantwoordelijke boekhouding - hoofdboekhouder	22	18	36	31	54	24	30	11	16	16	
13380 Directieassistent van de boekhoudingsadministratie	45	40	39	43	71	25	21	8	17	11	
13400 Personeelsverantwoordelijke	6	7	25	49	71	51	43	32	30	53	
13410 Verantwoordelijke vorming en opleiding	56	110	82	150	114	94	62	52	39	46	
13420 Verantwoordelijke rekrutering en selectie	57	45	26	30	40	22	20	15	30	26	
13430 Verantwoordelijke loon-, salaris- en personeelsadministratie	13	23	23	35	61	75	31	25	29	43	
13500 Productieverantwoordelijke	38	63	130	171	234	174	171	110	184	217	
13600 Verantwoordelijke R en D (onderzoek en ontwikkeling)	7	23	37	49	89	56	51	52	42	48	
21010 Directiesecretaris	141	161	220	211	182	153	122	106	71	73	
21020 Secretaris	749	813	1.058	960	1.049	798	522	305	302	241	
21205 Call center medewerker	0	0	0	0	243	439	340	344	321	407	
23120 Commercieel bediende	307	354	367	378	608	837	657	691	915	1.102	
23125 Technisch-administratief bediende	20	12	16	24	174	276	269	280	283	230	
23130 Bediende planning en logistiek	158	228	469	681	690	308	184	137	233	246	
23140 Bediende kostprijsberekening	66	76	102	126	121	105	81	58	104	110	

VACATURES VOOR DE VASTE CIRCUITS VOLGENS BEROEP (gekleurd=kneelpunt)

AMI beroepscode + omschrijving	AANTAL AFGEHANDELDE JOBS IN										
	1996	1997	1998	1999	2000	2001	2002	2003	2004	2005	
23151 Hulpboekhouder	0	0	0	0	0	66	86	74	59	94	
23241 Notarisclerk	6	13	15	12	21	18	39	10	12	14	
23510 Bankbediende - financiële transacties	230	236	232	277	238	240	135	82	99	79	
23550 Verzekeringsbediende in de binnendienst	347	414	384	447	503	226	160	147	171	298	
23600 Uitvoerend expeditiebediende	150	153	130	156	174	128	173	100	74	72	
23630 Kantoorexpediteur	55	76	75	55	85	65	40	36	45	40	
23631 Hulpkantoorexpediteur	31	57	46	53	63	47	30	18	24	34	
23642 Bediende containertransport	15	17	20	14	17	11	4	2	12	5	
23660 Waterclerk	6	7	10	4	5	4	9	9	10	9	
23664 Dispatcher - transportplanner	107	105	126	126	207	143	101	89	93	103	
23670 Douanedeclarant	13	29	28	27	37	19	19	19	45	35	
23675 Manifestbediende	19	63	50	28	50	45	27	15	17	20	
23680 Expeditiebediende - transport	57	96	119	123	176	117	91	46	72	68	
23720 Magazijnverantwoordelijke	96	147	120	123	163	197	167	124	115	142	
23721 Magazijnbediende	368	318	383	378	408	506	406	332	305	417	
23810 Bediende reisbureau	112	133	161	187	207	197	115	75	93	97	
23826 Bediende ticketing - vliegtuigen	37	17	45	12	23	16	23	3	10	42	
23850 Hotelreceptionist - nacht	28	24	34	65	71	53	65	42	41	45	
23851 Hotelreceptionist - dag	47	76	111	133	178	132	117	108	104	86	
23880 Medewerker toeristische sector	34	23	45	76	69	24	29	22	39	28	
34010 Vertegenwoordiger	2.203	2.556	1.936	1.983	1.872	1.484	1.431	1.445	1.991	2.033	
34060 Accountmanager	9	36	40	78	220	185	159	140	148	192	
34080 Handelsagent	137	116	58	32	34	31	14	19	43	32	
35060 Marktverkoper - standwerker	43	25	45	26	29	31	46	49	40	31	
35065 Verkoper huis aan huis - leurder	28	49	25	51	17	14	24	48	61	62	
35070 Televerkoper	258	376	393	354	370	257	249	311	174	167	
36000 Enquêteur - marktonderzoeker	71	37	62	38	213	58	56	40	44	72	
36020 Demonstrateur	83	50	57	53	68	43	29	43	69	43	
36040 Reclame- en publiciteitsmedewerker-promoteam	47	29	17	24	42	60	40	70	64	132	
36060 Klantendienstmedewerker - verkoopsassistent	526	778	991	1.242	1.480	696	349	389	443	490	
37000 Filiaalhouder of handelszaakbeheerder	255	345	291	309	388	225	285	181	389	422	
37010 Filiaalassistent - eerste verkoper - rayon verantwoordelijke	0	0	0	0	73	234	238	221	362	300	

VACATURES VOOR DE VASTE CIRCUITS VOLGENS BEROEP (gekleurd=kneelpunt)

AMI beroepscode + omschrijving	AANTAL AFGEHANDELDE JOBS IN											
	1996	1997	1998	1999	2000	2001	2002	2003	2004	2005		
40121 Serrearbeider	68	99	93	74	83	69	66	80	50	35		
40165 Tuinier	80	96	115	97	119	126	116	109	162	179		
40170 Tuinaanlegger - bosaanlegger	258	183	216	229	270	171	123	125	152	178		
40180 Tuin- en landbouwmachinebestuurder	16	16	25	15	21	38	12	16	26	23		
40190 Arbeider in de land- en tuinbouw	175	176	226	242	289	319	420	321	280	230		
40191 Fruitplukker hardfruit	0	5	1	3	0	0	31	10	27	25		
40192 Fruitplukker zachtfruit	3	2	0	7	6	6	3	159	71	94		
43122 Matroos - visserij	202	276	196	247	234	185	108	105	60	26		
43123 Motorist - visserij	114	114	128	129	143	84	56	58	26	22		
43150 Matroos-motorist - visserij	30	34	38	15	21	12	12	7	4	2		
43158 Scheepsjongen voor de visserij	32	15	18	20	24	19	16	7	4	4		
50300 Natuursteenbewerker	131	98	150	95	103	114	106	117	110	114		
60170 Stuurman - scheepvaart	4	5	7	2	3	5	9	6	4	54		
61161 Matroos (binnenscheepvaart)	23	10	23	20	14	20	28	57	42	99		
64120 Taxichauffeur	97	101	97	105	123	109	111	107	108	119		
64130 Autobusbestuurder (lijndienst - openbaar vervoer)	119	115	70	65	84	115	122	97	289	46		
64132 Autocarbestuurder	126	106	111	124	114	103	73	72	120	66		
64134 Bestuurder kleine bus (maximum 9 meter)	24	16	20	32	27	19	18	22	15	14		
64135 Autobusbestuurder (lijndienst - privé-vervoer)	166	144	130	109	112	73	143	83	127	73		
64141 Vrachtwagenbestuurder (nijverheidswerven, bouwerven)	135	163	185	205	227	171	161	150	163	135		
64143 Bestuurder lichte vrachtwagen - vaste wagen (max. 7,5 ton)	261	336	408	347	315	327	250	221	249	218		
64144 Bestuurder zware vrachtwagen - vaste wagen (+ 7,5 ton)	573	565	650	598	664	517	510	538	433	348		
64161 Bestuurder van trekker met oplegger	1.005	1.184	1.277	972	922	757	718	682	750	618		
64162 Bestuurder van zware vrachtwagen met aanhangwagen	190	160	188	180	192	197	192	192	247	279		
64175 Chauffeur distributie	327	483	577	455	615	475	501	526	482	597		
68110 Postbode	21	24	48	69	131	7	127	102	69	175		
70300 Tufter	38	54	42	35	39	32	22	17	29	39		
70305 Scheerder - bandscheerder	12	21	14	2	7	4	2	3	8	1		
70314 Aankoper - aandraaier - boomoplegger	37	32	21	14	37	60	5	7	7	14		
70325 Wever op platgetouw	26	41	45	20	13	18	7	13	6	11		
70335 Wever op jacquarweefmachines	12	52	35	21	18	14	14	25	16	7		
70356 Tapjijwever dubbelstuk	12	15	14	15	26	18	2	6	7	4		

VACATURES VOOR DE VASTE CIRCUITS VOLGENS BEROEP (gekleurd=knelpunt)

AMI beroepscode + omschrijving	AANTAL AFGEHANDELDE JOBS IN											
	1996	1997	1998	1999	2000	2001	2002	2003	2004	2005		
70362 Bobijnopzetter fluweel- en tapijgetouwen	26	33	29	28	51	23	4	4	15	11		
70380 Regelaar van weefgetouwen	9	9	8	6	5	2	3	5	1	2		
70390 Arbeider in de weverij	260	191	171	142	157	76	42	34	28	35		
70460 Breier op automatische vlakbreimachine	23	24	19	19	31	22	20	8	7	3		
70470 Linkster op halfautomaatmachine	10	9	12	8	6	5	11	2	2	0		
71010 Productieverantwoordelijke confectie	31	20	30	25	14	10	9	7	10	4		
71105 Kleermaker - kleermaakster maatwerk	22	25	17	22	11	14	6	10	12	11		
71107 Retoucheuse kleding (pompwerker)	61	40	45	40	40	36	30	19	43	43		
71405 Garneerder - stoffeerder	75	74	79	52	66	83	47	35	50	28		
71505 Patroonmaker (zware en lichte confectie)	35	26	30	37	37	33	25	24	27	17		
71515 Snijder confectie	47	31	48	33	38	33	25	9	8	18		
71645 Slikster - confectiekleding	380	290	260	201	163	172	97	36	33	57		
71656 Triplockster breigoed	20	20	25	8	14	11	12	4	3	1		
71675 Modellenstikster confectie	0	6	13	7	3	7	8	10	7	6		
71685 Slikster woningdecoratie	0	0	0	0	0	5	19	20	29	33		
71686 Slikster met automatische machine	26	59	30	28	32	39	8	11	12	8		
72110 Schoenhersteller	11	7	7	7	1	1	3	7	5	1		
73390 Arbeider in de walseerij	60	80	35	82	67	18	146	102	92	64		
73501 Arbeider in de metaalgietery	8	9	8	6	36	41	40	19	52	20		
73590 Helper in de metaalgietery	19	23	22	14	39	18	19	16	13	5		
74140 Mecaniciens van precisie-instrumenten	14	23	15	18	38	22	22	8	10	1		
74210 Opticien voor brilglazen	27	37	30	22	23	34	27	22	27	23		
74220 Tandtechnicus	35	26	36	45	67	53	44	41	67	37		
74510 Edelsmid (goud, zilver, platina)	15	7	9	13	11	13	12	10	11	10		
74706 Diamantsorteerder (geslepen diamant)	8	5	6	5	10	3	6	4	6	5		
74730 Diamantslijper - kruiswerker	12	7	3	12	5	2	10	12	11	1		
74735 Diamantslijper - briljanteerder	21	19	13	25	22	15	21	23	20	7		
75005 Aftekenaar-traceerder - metaal	0	1	0	0	3	0	0	2	2	0		
75010 Bankwerker - metaal	54	35	48	44	41	86	109	145	66	18		
75020 Bankwerker-gereedschapsmaker - metaal	26	21	15	9	12	7	8	4	3	2		
75030 Bankwerker-matrijzenmaker - metaal	19	24	11	17	24	22	22	23	18	12		
75090 Helper bankwerker - metaal	14	6	9	9	6	5	4	0	8	13		

VACATURES VOOR DE VASTE CIRCUITS VOLGENS BEROEP (gekleurd=kneelpunt)

AMI beroepscode + omschrijving	AANTAL AFGEHANDELDE JOBS IN										
	1996	1997	1998	1999	2000	2001	2002	2003	2004	2005	
75105 Insteller-bediener van metaalfreesmachine	83	95	109	76	130	94	38	58	44	31	
75115 Insteller-bediener van kottelbank - alleseur	3	4	8	3	1	1	2	1	4	0	
75137 Slijper voor machinereedschap	11	18	5	15	13	22	19	12	16	15	
75150 Insteller-bediener van metaaldraaibank - draaier	176	155	188	112	173	143	87	112	101	83	
75170 Insteller-bediener automatische of cnc gestuurde metaalwerktuigmachines	84	167	77	70	99	172	145	223	223	219	
75180 Insteller- edieneer van metaalwerktuigmachine	68	117	148	135	157	194	138	137	91	48	
75190 Bediener van metaalwerktuigmachines (productie)	290	338	300	304	312	182	116	78	108	129	
75200 Monteerder in het atelier van machines en industriële installaties	148	206	170	145	120	202	187	300	204	82	
75210 Installateur-afsteller van machines en industriële installaties	0	0	0	0	18	55	41	46	50	31	
75290 Helper-monteerder van machines en industriële installaties	0	0	0	0	6	25	35	27	78	46	
75300 Onderhoudsmecanici en hersteller machines en industriële installaties	458	522	471	377	527	588	468	439	472	475	
75306 Hydraulicus	20	10	13	11	11	17	8	13	22	11	
75312 Onderhoudsmecanici van landbouwmachines	22	39	26	26	32	32	41	27	26	52	
75316 Onderhoudsmecanici van textielmachines	52	42	33	45	22	28	17	12	15	12	
75318 Onderhoudsmecanici van grondwerk- en bouwmachines	46	36	51	47	60	26	44	34	45	31	
75350 Mecanicien-installateur en hersteller van lpg-installaties motorvoertuigen	2	1	6	6	22	22	4	0	3	9	
75351 Automecanicien-hersteller van voertuigen met benzinemotoren	284	261	312	373	346	374	347	297	356	324	
75352 Automecanicien-hersteller van voertuigen met dieselmotoren	108	113	86	101	117	112	87	94	115	89	
75353 Mecanicien-hersteller van motorrijwielen en bromfietsen	12	13	22	15	19	21	27	20	18	16	
75354 Mecanicien-hersteller van fietsen	36	32	24	29	24	29	29	35	40	49	
75356 Monteerder van voertuigonderdelen	62	101	88	88	78	54	73	97	73	51	
75360 Mecanicien-hersteller schepen	3	5	6	3	10	7	8	18	14	12	
75370 Onderhoudsmecanici van heftrucks, tractoren, ...	32	50	53	68	64	57	35	23	35	47	
75371 Onderhoudsmecanici van vrachtwagens, autobussen, ...	140	124	118	116	118	135	152	115	134	164	
75410 Industriel plaatwerker	126	148	113	148	90	85	40	93	50	36	
75415 Plaatwerker voor carrosserie	146	145	230	239	243	184	175	146	139	144	
75440 Insteller van plaatbewerkingsmachines	40	30	67	36	41	61	16	16	18	23	
75490 Helper plaatwerker	48	57	32	20	45	17	11	13	7	3	
75505 Sanitair installateur - loodgieter	113	122	104	121	211	204	195	208	231	351	

VACATURES VOOR DE VASTE CIRCUITS VOLGENS BEROEP (gekleurd=knelpunt)

AMI beroepscode + omschrijving	AANTAL AFGEHANDELDE JOBS IN											
	1996	1997	1998	1999	2000	2001	2002	2003	2004	2005		
75510 Zinkwerker - metalen dakbedekking	142	134	104	119	57	61	39	34	49	36		
75525 Monteur centrale verwarming	281	274	293	256	289	331	281	292	312	339		
75527 Brandtechniker	93	97	77	97	68	45	46	34	31	28		
75530 Sanitair installateur gasverwarming - gasfitter	4	25	5	3	10	19	16	27	13	23		
75531 Instrumentfitter (meet- en regelapparatuur) (p)	12	18	6	15	7	0	0	0	0	0		
75610 Autoeenlasser (lasser met chalumau)	39	26	27	27	25	27	19	19	8	4		
75620 Elektrisch lasser (vlamboog, electrode, baguette)	123	72	64	63	60	56	44	41	57	40		
75623 Lasser met inerte gassen	124	158	116	120	81	84	85	57	65	58		
75624 Half-automaatlasser	472	485	572	477	538	439	296	313	284	270		
75630 Insteller bediener van vlambooglasmaschine	11	0	0	6	1	0	0	1	1	0		
75651 Snijder met brander - vlamboog - plasma	15	5	10	10	11	4	1	4	4	0		
75680 Lasser - metaal	30	101	88	114	214	277	233	296	203	264		
75685 Insteller-bediener van volautomatische las- en snijmachines - cnc-lasser	20	18	7	7	42	29	22	12	38	19		
75750 Arbeider in metaalconstructie	298	262	300	385	391	449	352	229	235	203		
75770 Ketelmaker (dik plaatstaal)	4	0	1	3	2	2	4	1	13	3		
75775 Buizenfitter	119	148	88	89	63	85	70	63	99	96		
75776 Voorbereider buizenfitter (fabriceur)	38	64	25	28	23	42	21	14	9	8		
75815 Arbeider elektrolytische behandeling van metalen	33	49	28	14	99	8	14	20	3	5		
76105 Residentieel elektrotechnisch installateur (bouwelektriciens)	313	200	210	238	305	439	372	343	353	276		
76120 Auto-elektrotechnicus	29	49	52	24	43	33	41	15	10	23		
76125 Industrieel elektrotechnisch installateur (industriële elektriciens)	210	256	272	267	283	330	233	227	183	219		
76135 Onderhoudselektricien	143	134	222	181	248	245	140	117	182	296		
76140 Monteerder-kableerder - schakelkasten	76	30	76	46	81	120	70	25	38	123		
76145 Monteerder van elektromechanische apparaten	122	128	206	143	88	60	79	63	70	71		
76150 Wikkelaar	11	5	7	7	11	6	5	2	4	3		
76190 Hulpelektricien	360	413	320	551	460	237	136	72	92	88		
76400 Onderhoudstechnicus van telecommunicatienetten	0	0	0	3	12	17	5	7	4	7		
76405 Installateur-plaatser van gestructureerde databekabeling in gebouwen	0	0	0	1	21	14	15	10	11	32		
76410 Installateur-plaatser van kabeltelevisienetten	0	0	0	0	36	13	3	42	10	21		
76411 Lasser van glasvezels voor dataverbindingen	0	8	9	8	17	14	4	22	9	38		
76420 Installateur van telecommunicatie centrales	0	0	0	1	12	6	1	3	25	76		
76425 Installateur van bedrijfscommunicatiesystemen	0	0	0	5	3	13	4	2	6	4		

VACATURES VOOR DE VASTE CIRCUITS VOLGENS BEROEP (gekleurd=knelpunt)

AM I beroepscode + omschrijving	AANTAL AFGEHANDELDE JOBS IN										
	1996	1997	1998	1999	2000	2001	2002	2003	2004	2005	
76430 Installateur van draadloze en mobiele communicatiesystemen	0	0	0	0	2	1	2	3	18	9	
77100 Schrijnwerker - timmerman: buitenschrijnwerk	826	735	639	684	511	394	298	338	423	323	
77104 Standen- en decorbouwer	12	5	10	4	37	30	21	23	24	94	
77105 Schrijnwerker-timmerman: interieurbouw	114	131	127	128	263	313	303	328	482	526	
77110 Schrijnwerker-timmerman: dak-timmer	52	57	56	48	60	83	71	69	78	65	
77155 Trappenmaker	13	23	16	17	11	12	15	12	18	17	
77160 Parketvloerlegger	22	30	44	29	31	45	42	32	39	51	
77178 Schrijnwerker - aluminium	214	255	218	153	284	206	155	140	203	179	
77180 Schrijnwerker - kunststoffen	64	52	37	36	96	71	59	67	43	54	
77205 Meubelmaker	196	186	175	145	166	151	120	115	126	127	
77213 Meubelmaker - interieur	12	5	6	1	59	78	81	84	117	94	
77935 Insteller bediener van houtbewerkingsmachines	78	77	87	115	80	112	84	88	79	92	
78100 Schilder - decorateur	409	472	418	468	421	341	314	272	330	354	
78106 Schilder - decorateur / wandbekleding	3	4	4	9	72	143	125	119	138	173	
78107 Plaatser vloerbedekking	31	37	21	45	36	51	19	31	33	40	
78165 Industrieel schilder	120	175	114	168	125	93	86	70	71	78	
78261 Carrosserieschilder	37	50	47	40	96	69	129	76	55	64	
78263 Pistoolschilder hout (meubelen)	53	42	47	46	54	65	60	49	54	43	
78265 Operator poedercoating	0	0	0	0	7	25	18	20	28	20	
79100 Metselaar	1.347	1.119	926	1.126	1.016	1.105	991	1.108	1.117	1.242	
79130 Plaatser natuursteen	8	16	9	14	11	16	5	5	16	16	
79155 Dekvloerlegger - chappist	26	25	29	20	48	56	52	48	66	61	
79160 Vloerder - tegelzetter	234	194	157	187	209	233	213	244	292	265	
79170 Cementvoeger	86	97	81	80	79	90	85	87	88	68	
79176 Prefabmonteerder	16	48	51	29	49	37	24	9	10	15	
79200 Stukadoor - natte bepleistering	264	288	252	262	283	252	228	236	298	352	
79220 Plaatser van gipskartonplaten - droge bepleistering	48	70	59	75	69	107	76	94	85	93	
79230 Cementeerder	23	15	29	17	11	10	3	5	3	1	
79240 Stukadoor - buitenbepleistering	0	0	0	3	23	42	55	40	94	73	
79250 Stukadoor - plaatser van gipsblokken	0	0	0	0	6	3	5	2	7	8	
79450 Industrieel isolateur	34	40	39	17	16	29	69	70	40	82	
79600 Dakdekker schuine daken (inclusief lood- en zinkwerk)	292	196	216	244	249	324	298	338	324	413	

VACATURES VOOR DE VASTE CIRCUITS VOLGENS BEROEP (gekleurd=kneelpunt)

AMI beroepscode + omschrijving	AANTAL AFGEHANDELDE JOBS IN											
	1996	1997	1998	1999	2000	2001	2002	2003	2004	2005	2006	2007
82641 Poelier	15	4	2	0	0	1	7	1	29	0		
82655 Vleesbewerker	382	119	200	104	142	176	124	155	105	71		
82671 Visfileerder	23	21	59	29	23	15	32	37	14	14		
82675 Visbewerker	55	19	19	41	34	14	16	16	15	8		
82690 Helper vlees- of visverwerking	65	53	73	43	54	50	44	24	30	57		
82990 Behandelaar van voedingswaren	70	76	53	37	68	112	173	135	116	63		
83970 Chemievakman - controlekamer	55	60	73	41	50	40	4	22	7	9		
83975 Chemievakman - productie	315	326	248	179	197	104	87	68	56	62		
83999 Chemie-arbeider (p)	0	0	0	0	20	0	0	0	0	0		
85320 Plastiekvormmachinebediener - injectie	26	42	95	39	26	18	10	12	17	14		
85325 Plastiekextrusiemachinebediener	96	88	106	54	54	22	29	23	34	22		
87210 Torenkraanbestuurder	49	14	30	37	38	42	63	62	59	53		
87230 Bestuurder mobiele kraan	52	59	95	83	109	112	103	79	89	112		
87410 Bouwplaatsmachinist - grondverzet	166	188	161	240	166	145	194	110	130	160		
87460 Betonnerings- en asfalteringsmachinebediener - wegenbouw	34	14	11	22	27	31	13	25	16	34		
88205 Magazijnarbeider onderdelen en wisselstukken - opslag- en stapelplaatsen	2.139	1.989	2.246	2.296	2.895	1.720	1.259	1.335	1.425	915		
88207 Orderpicker - distributiesector	0	0	0	0	53	154	410	479	378	590		
88212 Bediener van heftruck	214	244	294	364	352	282	229	179	269	233		
88285 Verhuizer	36	28	70	40	67	54	67	42	97	52		
90100 Brandweerman (pompiër)	8	7	12	10	24	31	15	60	39	44		
91200 Keukenchef-gerant	0	0	0	16	37	35	28	27	21	47		
91205 Keukenverantwoordelijke - chef-kok	65	51	67	77	78	201	204	205	289	276		
91220 Kok traiteurdienst - onderchef keuken - sous-chef	496	510	512	553	539	435	443	434	272	194		
91229 Kok (vreemde gerechten)	61	36	46	49	39	39	68	64	46	55		
91241 Chef de partie - hulpkok	681	675	656	587	514	513	481	449	560	512		
91244 Frituurbakker	37	48	64	49	49	45	53	53	52	69		
91280 Keukenmedewerker fastfood - sneldienstrestauratie	813	418	412	261	275	208	181	175	297	305		
91805 Kamerpersoneel	265	300	224	261	295	281	277	227	197	216		
91906 Nachtportier	12	13	17	11	29	39	27	21	25	16		
92100 Restaurantkeizer	718	785	747	760	784	652	539	511	553	459		
92110 Drankkeizer brasserie, taverne, bistro, cafe, tea-room	442	482	487	501	522	707	768	610	587	527		
92123 Zaalmeisje - zaaljongen	162	157	118	126	128	168	148	154	145	132		

VACATURES VOOR DE VASTE CIRCUITS VOLGENS BEROEP (gekleurd=knelpunt)

AMI beroepscode + omschrijving	AANTAL AFGEHANDELDE JOBS IN										
	1996	1997	1998	1999	2000	2001	2002	2003	2004	2005	
92131 Buffetmedewerker	128	119	128	128	154	115	109	147	87	62	
92140 Hotelmeester - maitre d'hôtel	21	22	31	22	33	26	29	36	49	44	
92150 Rangkelner	10	20	12	16	16	21	15	30	14	4	
92152 Hulpkelner	71	111	73	101	78	82	84	98	83	54	
92175 Barman	120	143	129	181	206	152	163	163	170	138	
92180 Zaalmedewerker fast-food, sneldienstrestaurantie	358	301	243	274	239	154	97	110	204	194	
93200 Klassieke (professionele) schoonmaker	0	0	0	0	0	0	762	1.186	1.315	1.396	
93205 Particuliere Schoonmaker	3.631	3.768	4.068	4.676	4.914	4.588	3.118	2.930	3.748	7.491	
93210 Glasramenwasser	68	73	82	70	78	112	105	104	136	105	
93250 Industrieel schoonmaker	2	5	2	39	73	192	308	316	348	359	
93320 Huisknecht - huismeid (inwonend)	21	6	10	9	14	13	12	8	6	17	
94105 Schoonheidsspecialist(e)	68	59	79	67	91	141	140	105	151	210	
94115 Kapper voor dames	181	166	135	145	137	117	93	74	84	70	
94120 Kapper voor heren	16	17	18	5	5	6	8	4	4	4	
94125 Kapper voor dames en heren	235	284	316	293	324	373	372	327	416	430	
95135 Strijkster met de hand	74	73	86	90	103	101	62	46	80	245	
96140 Redder (strand en zwembad)	27	43	39	63	52	58	79	56	82	34	
TOTAAL ALLE BEROEPEN	74.973	81.842	93.468	97.206	110.040	93.518	78.310	70.345	77.015	78.403	

Bijlage 2 - Overzicht regionale knelpuntberoepen 2005

In bijlage 2 wordt een overzicht gegeven van de knelpunten per lokaal klantencentrum (lkc) op basis van de regionale besprekingen. Het vakje is gekleurd bij een knelpunt.

Gebruikte afkortingen:

VLA	Vlaanderen
LKC	Lokaal klantencentrum
AAL	Aalst - Oudenaarde
ANT	Antwerpen - Boom
BRU	Brugge
CD	Centrale Dienst
GEN	Gent
HAS	Hasselt
KOR	Kortrijk - Roeselare
LEU	Leuven
MEC	Mechelen
OOS	Oostende - Westhoek
SNI	Sint-Niklaas - Dendermonde
TON	Tongeren
TUR	Turnhout
VIL	Vilvoorde

Tabel 2: Afgehandelde vacatures per LKC (vaste circuits uit AMI) - 2005

AFGEHANDELDE VACATURES PER LKC (vaste circuits uit AMI) – 2005 (gekleurd = knelpuntberoep)															
AMI beroepscode + omschrijving	Totaal	ANT	MEC	TUR	LEU	VIL	BRU	KOR	OOS	AAL	GEN	SNI	HAS	TON	Cd/service lijn
00120 Architect	57	4	1	3	3	2	7	3	5		3	1		4	21
00130 Stedenbouwkunde	36	8	1	5	3	2		1	2	1	8		2	2	1
00160 Interieur - vormgeving	43	5	1	2		1				1	4		3	2	24
00170 Tuin- en landschapsarchitect	15	3			1	1	1	1	1	1	1		1	1	4
00202 Ingenieur bouwkunde	135	8	13	5	8	10		12	2	3	10	8	13	6	37
00225 Ingenieur elektriciteit	40	5	2	2	3	5		2	1	1			4	1	14
00227 Ingenieur elektronica	41	1	1		6	1		2	1	2	3	5	4		15
00239 Ingenieur mechanica	40	9	2	2	4	2	1	2		3	2	2	4		7
00257 Ingenieur elektromechanica	133	54	3	4	3	3	5	2	4	9	3	4	11	1	27
00260 Ingenieur scheikunde	15	3	1	3								4		1	3
00265 Ingenieur kunststoffen	2	1				1									
00266 Ingenieur metallurgie	2										1				1
00269 Ingenieur kernfysica	8				7										1
00280 Ingenieur	201	20	4	7	7	7	1	4	2	4	4	4	18		119
00286 Veiligheidsingenieur	11	3			1	3			1						3
00291 Bio-ingenieur of landbouwkundig ingenieur	17				2										13
00293 Ingenieur bodemkunde	14	1	1				1	4			6			2	1
00294 Ingenieur textiel	6	1	1					1			1	3			
00295 Ingenieur milieu (ecologie)	16	1		6	1						1		2		5
00297 Ingenieur biochemie	2														2
00340 Meetkundig-schatter van onroerende goederen - landmeter	12	3	1	1	1						2	4			
01100 Scheikundige	2						1	1							
01200 Natuurkundige	5				2										3
01930 Geoloog	1					1									
01940 Meteoroloog	1								1						
02200 Bioloog	8	1			2					1					4
02240 Farmacoloog	2										2				
02250 Bacterioloog	1					1									
02270 Specialist milieustudie	47	1		1	1		1			3	13	3	2		23
03110 Arts	16	6			3					1	5			1	
03130 Arts - specialist	19	1		1		1			1		4			1	10
03170 Veearts	9	1		3						3	1				1
03210 Tandarts	2										1		1		
03310 Apotheker	15	3		1	4	2				2	1			2	
03315 Ziekenhuisapotheker	4	1		1						1	1				
03320 Industrieapotheker	3	1								2					
03520 Kinesitherapeut	253	5	1	2	4	7		6	103			3	3		119

AFGEHANDELDE VACATURES PER LKC (vaste circuits uit AMI) – 2005 (gekleurd = knelpuntberoep)

AMI beroepscode + omschrijving	Totaal	ANT	MEC	TUR	LEU	VIL	BRU	KOR	OOS	AAL	GEN	SNI	HAS	TON	Cd/service lijn
03535 Ergotherapeut	129	11	2	4	6	4		6	2	6	2	5	2	1	78
03540 Operator van medische apparatuur	2	1									1				
03550 Logopedist	196	12	4	4	9	6	6	4	2	2	8	4	6	5	128
03555 Audioloog	4	2			1						1				
03556 Optometrist	1												1		
03560 Apothekersassistent	51	14	1	5	4	2	3	2	2	1	3	1	3	3	10
03566 Medisch assistent	72	18	2	10	1	3	2	2	8	1	8	4	4	4	9
03570 Diëtist	35		1	2	3	3	2		2	1	2		8	11	
03575 Orthopedist	1							1							
03576 Pedicure	5														5
03577 Podoloog	1														1
03580 Paramedische technicus	5	2								1		2			
03600 Hoofoverpleegkundige	78	11	7	7	4	7		2	2	8	9	6	1	7	7
03610 Ziekenhuisverpleegkundige - gebrevetteerde/gediplomeerde	643	73	13	24	13	43	3	17	32	26	23	30	20	32	294
03612 Ziekenhuisverpleegkundige - geograueerde	279	29	7	1	8	12	1	10	11	21	9	24	29	2	115
03620 Psychiatrisch verpleegkundige - gebrevetteerde/gediplomeerde	30	11	1		2			6		1	7	2			
03621 Geriatrisch verpleegkundige - geograueerde	64	14	2	6	11	12			1	7	2	1	2	3	3
03622 Psychiatrisch verpleegkundige - geograueerde	39	20						5	3	2	5	1		2	1
03623 Verpleegkundige palliatieve zorgen - geograueerde	9	2	2							2	1				2
03630 Kinderverpleegkundige - geograueerde	6	1		1	2			1			1				
03635 Verpleegkundige dringende hulpverlening	3	1						1					1		
03640 Vroedkundige - geograueerde	25	1				3		1		1	5		3		11
03650 Thuisverpleegkundige	145	16	8	6	12	5	14	7	14	3	14	9	15	5	17
03655 Bedrijfsverpleegkundige	6	2				1	1				2				
03685 Sociaal verpleegkundige - geograueerde	37	13			2	2	1	4	1	3	2	2	1	1	5
03686 Verpleegassistente	18			1	5	4	1	1	1	2	3				
03821 Ziekenverzorger	90				5	8	2		1		2		4		68
03825 Gekwalificeerd verzorgende	553	55	9	18	41	22	4	2	2	21	2	24	13	1	339
03831 Kinderverzorger	199	13	4	2	11	7	4		2	7	4	3	4	1	137
03910 Logistieke hulp - afdelingshulp in zieken & rusthuizen	192	3	4	5	2	1	2	6	9	8	20	5	3	40	84
03920 Zieken, bejaarden of gehandicapten begeleider	199	7	5	2	3	3	1	103	1		5	3	6	60	
03930 Bejaardenhelpster - niet gebrevetteerde	42				1	6						1	1	2	31
03940 Kinderoppas - kindermeid - gouvernante	70	3	1	1	1	4	6	2	1	4	4	5	4	2	32
03950 Chauffeur - ambulancier	35	2			1	7		4	3	2	5	6	3	3	2
04105 Leraar-docent in de letteren - hoger onderwijs	24	12	2	2	1			1					2	4	
04110 Leraar-docent in de wetenschappen - hoger onderwijs	232	157		33	14			7		2	17	1	1		
04115 Kunstleraar-docent - hoger onderwijs	31	1	1								7	22			
04260 Leraar 3de graad secundair onderwijs - ASO-KSO-TSO	173	81	5	6	6	3		9	10	3	1	11	18	1	19

AFGEHANDELDE VACATURES PER LKC (vaste circuits uit AMI) – 2005 (gekleurd = knelpuntberoep)

AMI beroepscode + omschrijving	Totaal	ANT	MEC	TUR	LEU	VIL	BRU	KOR	OOS	AAL	GEN	SNI	HAS	TON	Cd/service lijn
04265 Leraar 3de en 4de graad secundair onderwijs - BSO	45	19	2	2	1	1	1	2	3	1	2	4	3		5
04355 Leraar 1ste graad secundair onderwijs	174	118	3	3	1	9	3	6	6	1	1	5	11	4	3
04360 Leraar 2de graad secundair onderwijs - ASO-KSO-TSO	117	54	3	2	10	3	2	5	5	7	5	9	6	1	5
04365 Leraar 2de graad secundair onderwijs - BSO	49	26	1	2	1	1		2	3	3			8	1	1
04460 Leerkracht basisonderwijs	201	71	11	5	1	26	2	12	6	18	5	12	12	5	15
04560 Leraar buitengewoon secundair onderwijs	49	24	1		5	1	1	1	1	2	1	8	3		2
04601 Lesgever autorijkschool - praktijk	8	2		2							3		1		
04603 Examinator autorijkschool	1	1													
04660 Onderwijzend personeel voor volwassenenonderwijs	195	58	5	8	5	16	1	11	2	2	3	16	9	2	57
04905 Pedagoog	37	3	1		4		2	1			3				23
04910 Specialist inzake onderwijsmiddelen	14	1		1	7						1				4
04915 Schooldirecteur	20	2	1	4		3		2			1	1	3	2	1
04925 Huismeesteres	3						1					1			1
04930 Studiemeester	23	11	3		2	2		1	2	1		1			
04935 Studiemeester-opvoeder (inslapend - internaat)	6	2		1								3			
04980 Niet onderwijzend pedagogisch personeel	69	21	1	6	3	9	2		2	1	13	4	3		4
06120 Advocaat	6				5										1
06180 Jurist	65	5	2	1	6	4			1	2	2	2	2	1	37
07125 Publiciteitsontwerper	11				2		1	1	1	1	1	1			3
07135 Beeldhouwer-boetseerder-keramieker-vormenmaker-gieter	5								2				2		1
07151 Decor-, standenontwerper	7	1								1	2				3
07155 Ontwerper - productdesigner - industrieel vormgever	34	3							1	1		1	4	1	24
07156 Modeontwerper (modelist) - kostuumontwerper	14	4			1			1	1	1		1			6
07160 Etalagiste	11			1		1	1								8
07165 Publiciteits- of decorschilder	3	1			1	1									
07166 Letterschilder	1							1							
07170 Restaurateur kunstwerken	2		1					1							
07180 Illustreerder - striptekenaar	4														4
07181 Ontwerper animatie / multimedia toepassingen	21	3			2	2			1	1	5		2		6
07182 Webmaster	37	4			1	2	2	1	1	1	15		2		11
07183 Webdesigner	111	7		1	6	6	2	4			8		9	1	67
07230 Auteur	4														4
07231 Tekstcorrector	4														4
07240 Redacteur	25	1	1		2	1	1	1		1	1		1		15
07245 Redactiesecretaris	3														3
07250 Journalist	15					1				7	1				6
07260 Publiciteitsredacteur / copywriter	13					6					2		1		4

AFGEHANDELDE VACATURES PER LKC (vaste circuits uit AMI) – 2005 (gekleurd = knelpuntberoep)

AMI beroepscode + omschrijving	Totaal	ANT	MEC	TUR	LEU	VIL	BRU	KOR	OOS	AAL	GEN	SNI	HAS	TON	Cd/service lijn
07270 Technisch redacteur	9		3		2	1					2	1			
07305 Productieleider - producer	12	1	1		1			2		1			4		2
07306 Programmamaker - radio, TV, film, variété	3									1	2				
07307 Researchmedewerker - radio, TV, film, variété	7					1							2		4
07310 Regisseur - realisator - radio, TV, film, variété	2				2										
07325 Instrumentalist - muzikant	7														7
07351 Scenarioschrijver	1														1
07380 Variétémedewerker	1												1		
08101 Architectuurtekenaar	21		3	1				2	6		2	1	2		4
08102 Bouwkundig tekenaar	119	12	10	6	2	2	1	5		4	7	1	6	5	58
08103 Betontekenaar	8		4					2					2		
08104 Tekenaar wegeniswerken	3		1							1	1				
08107 Tekenaar bouwfysische voorzieningen	18	1	3				2			5	3	2	2		
08115 Tekenaar mechanica	33	3	1	2	2	1	1	5	3	2	1		3	1	8
08117 Tekenaar metaalconstructies	26		2	2		2	1		1	3		9	3	1	2
08118 Tekenaar piping	21	3	2												16
08120 Tekenaar elektriciteit	27	1	7			5	3			2	6		2		1
08122 Tekenaar elektronica	4	1											3		
08130 Tekenaar hout en meubelen	16		1		2		1	2		3		4	3		
08140 Tekenaar aardkundige studies	2							1			1				
08150 Kaarttekenaar	2	1					1								
08160 Tekenaar textiel, mode en decoratie	9							5				1			3
08180 Tekenaar	48	10	7	2	3	4		4	1	3	2	1	4	4	3
08904 Technicus elektromechanica	435	67	3	24	29	17	6	14	18	35	75	11	36	1	99
08905 Technicus mechanica	179	29	3	7	34	6	5	13	7	7	6	9	6	17	30
08920 Technicus bouw - werfleider	325	30	11	12	14	11	5	17	10	21	24	8	21	10	131
08921 Technicus hout	30	1	2	1	5			1	3		2	1	14		
08925 Technicus metallurgie	1	1													
08930 Technicus elektriciteit	237	25	6	6	55	8		6	7	5	11	1	43	1	63
08932 Technicus spinkunde	1							1							
08933 Technicus textielveredeling	26						1	3				2	20		
08934 Technicus breigoed	3								1			2			
08936 Technicus kleding - confectie	4	2								1		1			
08937 Technicus weefkunde	1							1							
08939 Technicus kunststoffen	5							1					4		
08940 Technicus industriële scheikunde	16	1	1			1			1	1	1			1	9

AFGEHANDELDE VACATURES PER LKC (vaste circuits uit AMI) – 2005 (gekleurd = knelpuntberoep)

AMI beroepscode + omschrijving	Totaal	ANT	MEC	TUR	LEU	VIL	BRU	KOR	OOS	AAL	GEN	SNI	HAS	TON	Cd/service lijn
08941 Technicus biochemie en voeding	25			2	2	2	1		9		3			1	5
08942 Technicus land-, tuin- en bosbouw	18	2	2	1	4			3			1	3	2		
08946 Technicus milieubeheer	24	1			1			1			6	1	6		8
08951 Technicus klimatisatie, koel- en verwarmingstechnieken	186	36	5	3	15	16	5	13	7	14	14	10	15	3	30
08955 Technicus autotechniek	79	3	2	3	5	1	3	6	22	3	2	1	1	7	20
08956 Automobilexpert	9				2						1				6
08957 Verkeersdeskundige	13	4	1		2	1	2				1		2		
08961 Laborant	157	6	1	7	19	5	2		2	9	4	4	4		94
08962 Technicus klinische scheikunde	22	1			1					1		3	1		15
08965 Technicus elektronica	235	39	4	7	7	12	4	3	7	11	13	6	19	24	79
08966 Technicus domotica en gebouwenautomatisering	26	5		1	3		5	4				4	1		3
08967 Technicus datatransmissie en numerieke commutatie	52	8			1	2		38			1				
08968 Technicus netwerkbekabeling	90	39	1									1	39	1	9
08969 Beeld- en/of geluidstechnicus	88	17	2		1	18	1	3		16	3	1	1	1	24
08975 Technicus meet- en regeltechniek en automatisatie	58	10	2	1	3	1		2		2	4		8	11	14
08976 Technicus horeca en aanverwante	8	2		2	1				1				1		1
08980 Technicus	244	32		13	9	13		14	9	17	18	5	21	2	91
08981 Technicus - productieoperator	416	51	4	27	4	8		24	10	5	31	21	108	6	117
08982 Topograaf	24	7		5	3			1			2	2	3	1	
08985 Technicus grafische bedrijven	9					1		2			2	1	2		1
09110 Boekhouder	399	57	2	5	10	13	6	17	15	18	9	13	22	3	209
09120 Accountant	32	4		2				2	1	3	2	1	2		15
09130 Fiscaal adviseur	102	61	1	3					15			3		2	17
09140 Bedrijfsrevisor	6	1					1			4					
09150 Specialist kostprijsberekenaar (kostaccountant)	22	1		6		1		3	1	2			6	2	
09160 Kredietanalist	4	2								2					
09170 Auditor (boekhouding - interne controle)	37	9		2		7					1		1		17
09200 Maatschappelijk assistent - personeelszaken	67	4		3	2					3		5	2		48
09210 Maatschappelijk assistent-individuele problemen	278	2	2	3	4	7		3	2	1	4	4	12	4	230
09220 Maatschappelijk assistent - vormingswerk	104	17		3	3	1		1		2	1	1	6		72
09230 Maatschappelijk adviseur	22	2				1		1	4		1				13
09310 Bibliotheecaris	22	6	2	2	3								1		8
09311 Assistent-dienstleider in de bibliotheek	10	3		2	1				1	1		1	1		
09312 Bibliotheekassistent	20	1		2	4			1	1	1		1	1	1	8
09313 Bibliotheekbediende	7				3				1						3
09315 Documentalist	6	1			1								1		3
09320 Archivaris	10	2			1					1	1			1	4

AFGEHANDELDE VACATURES PER LKC (vaste circuits uit AMI) – 2005 (gekleurd = knelpuntberoep)

AMI beroepscode + omschrijving	Totaal	ANT	MEC	TUR	LEU	VIL	BRU	KOR	OOS	AAL	GEN	SNI	HAS	TON	Cd/service lijn
09330 Museumconservator	10	4	1		2										3
09420 Economist	23	3		2	2	2	1					1			12
09425 Adviseur bedrijfsbeheer	8				2					2	1		1		2
09426 Adviseur bedrijfsorganisatie	28	3	2		2	1							5		15
09430 Actuaris	1														1
09440 Marktanalist	22			1		7		2			1				11
09460 Specialist public relations	8										1		1		6
09501 Opvoeder klasse 1 - orthopedagoog	180	8	3	2	5	1	6	2	11	1	3	4	6	1	127
09502 Opvoeder klasse 2	176	10	1	2	1	2		1	5		9	3		1	141
09503 Opvoeder klasse 3	12	1	1		1								1	2	6
09510 Eerste opvoeder (opvoeder groepschef)	6	1	1								3			1	
09511 Hoofdopvoeder	17	1			1	4			2		4	1	2		2
09525 Monitor opvoeder - spelleider	43	2											25	4	12
09526 Bejaardenanimator	38		1	1		1		1	2			4	1	3	24
09527 Begeleider buitenschoolse kinderopvang	164	9		1	9	16	2	3	1	2	2	2	4		113
09528 Psycho-sociale begeleider	76	2	1				1	1	1	1		2	5		62
09541 Monitor beschutte werkplaats	48	15		6	4	4	2	2	1	1	3		2		8
09542 Buurtwerker - migrantenwerker	25	3						2				1	3		16
09605 E.D.P. (electronic data processing) manager	10	1			1				1		2	1			4
09607 Auditor - informatica	2						1				1				
09611 Projectleider - informatica	98	12			8	25	1	6		1	3	1	1	3	37
09612 Databeheerder - informatica	45	2	1		4	12	1	1					6		18
09613 Netwerkbearbeider - informatica	120	27		2	7	10	1	2	3	2	5	2	4	2	53
09614 Systeembeheerder - informatica	81	17			9	4		2	1		3		6	1	38
09633 Analist - informatica	93	5		2	1	17	2	1		2	1	8	2		52
09634 Toepassingsprogrammeur - informatica	310	61		8	27	60	2	2	9		14	13	23		91
09635 Analist-programmeur - informatica	153	44	1	3	10	13		6	2	3	5	5	3	4	54
09636 Systeemprogrammeur - informatica	51	6		1	3	6	2	6	1	1	2		10	2	11
09640 Support - informatica	227	36	4	3	13	36		4	3	10	6	4	17		91
09641 Netwerkspecialist - informatica	29	4	2	3	3		1					1		2	13
09642 PC-techniker	194	24	1	3	2	59	1	10	9	2	7	5	7	1	63
09644 Computer-operator	17	2				1		1		3					10
09645 Instructeur - informatica	30	14			2	6			1		1		4		2
09646 Instructeur - bureautica	6								1	3					2
09711 Consulent sociaal secretariaat	46	3				4	1	4		3	2		2		27
09719 Hygieneconsulent voor de horeca- en voedingssector	4					1		1				2			
09720 Consulent werving en rekrutering van personeel	73			2		1	1	2			4	2			61

AFGEHANDELDE VACATURES PER LKC (vaste circuits uit AMI) – 2005 (gekleurd = knelpuntberoep)

AMI beroepscode + omschrijving	Totaal	ANT	MEC	TUR	LEU	VIL	BRU	KOR	OOS	AAL	GEN	SNI	HAS	TON	Cd/service lijn
09721 Consultant training en advies personeelszaken	15	5			1			1	1						7
09725 Consultant uitzendarbeid	144	14	5	5	1	1		16	6	1	9	6	11	2	67
09730 Consultant fiscaliteit	1										1				
09735 Consultant financiële aangelegenheden	39	2		14				1					2		20
09740 Consultant marketing en publiciteit	57	3	2		2	2	1	4					5	12	26
09750 Consultant	133	10	1	1	5	2		4	2		8	10	12		78
09770 Consultant welzijnswerk	71	2		4		1	2		4			1			57
09775 Pastor / pastoraal medewerker	5		2								1		1		1
09780 Intercultureel bemiddelaar	7							1			2		2		2
09810 Coördinator / functionaris (cultuur, sport, jeugdwerking, ...)	413	17	1	7	16	2	2	3	16	4	6	5	11	3	320
09820 Projectleider (project in matrixverband)	232	14	4	14	11	8	1	4	9	6	11	4	12	2	132
09830 Organisator evenementen - beurzen - tentoonstellingen - popconcerten, ...	23	1	1			1		2			1	1	3		13
09840 Kwaliteitscontroleur	129	16	2	9	2	4	1	3	2	2	6	2	13	2	65
09850 Veiligheidsverantwoordelijke	87	35	1	2	2	6	1			1	7	3	1	4	24
09905 Socioloog	10	3			2										5
09906 Criminoloog	1														1
09915 Geschiedkundige - historicus	1														1
09916 Kunsthistoricus - kunstgeschiedkundige	3	1													2
09917 Archeoloog	3				1								1		1
09920 Deskundige in de politieke wetenschappen	4												2		2
09925 Geograaf	11			1	1	4				3	1				1
09930 Wiskundige - mathematicus	9			3	6										
09935 Psycholoog	34				4		1		1						28
09936 Bedrijfspsycholoog	3		1												2
09937 Klinisch psycholoog	20				1				1			1	1	2	14
09945 Psycholoog in studie- en beroepsoriëntering	3	1			1			1							
09946 Assistent in de psychologie	5	1				1				1					2
09951 Agoog	4										2	1			1
09955 Filoloog - taalkundige	3				1										2
09960 Vertaler	17				1	3				1	1		3		8
09965 Tolk	5	1											2		2
09971 Psychotherapeut	12	1			1							1	2		7
09972 Muziktherapeut	3	2		1											
09982 Theoloog - godgeleerde	2														
10100 Administratief kaderpersoneel niveau 1 openbaar bestuur	152	25	3	7	36	2				3	2	2	3	3	66
13030 Aankoopverantwoordelijke	46	8	2	5		8	1	3	2			1	1	1	15

AFGEHANDELDE VACATURES PER LKC (vaste circuits uit AMI) – 2005 (gekleurd = knelpuntberoep)

AMI beroepscode + omschrijving	Totaal	ANT	MEC	TUR	LEU	VIL	BRU	KOR	OOS	AAL	GEN	SNI	HAS	TON	Cd/service lijn
13035 Inkoper	34	3	7			2	1			1	4		5		11
13040 Verantwoordelijke logistiek	94	9	3	6	3	5	1	3	2	2	2	7	4		47
13080 Directieassistent aankoop en bevoorrading	31	5	3		1	2		2		1	3	1	2		11
13100 Verkoopverantwoordelijke - sales-manager	205	22	4	5	12	9		20	4	5	2	4	6	5	107
13105 Publiciteitsverantwoordelijke	12	2										1		1	8
13110 District verkoopsmanger-area salesmanager	69	1	2			13		3	1		3	3	1		42
13120 Productmanager	48	6			4	2				2	7	2	2		23
13130 Verantwoordelijke verkoop (en marketing) buitenland	16			2	1	1		2		4	1	1			4
13140 Verantwoordelijke verkoop binnendienst	65	8		1	1	15			3	4	1		5	3	24
13150 Marketingsverantwoordelijke, -manager	74	25		3	3	1	1	5	1	3		2	4	1	28
13160 Verantwoordelijke marketing - planning en prognose	34		1			5			1		5	2	3		17
13170 Verantwoordelijke exportmarketing	3										1				2
13180 Directie-assistent verkoop - marketing - publiciteit	104	6			5	7		4		4	3	3	2		70
13200 Algemeen verantwoordelijke profit sector	26	4							2	1		1	3		15
13210 Algemeen verantwoordelijke non profit sector	89	3	1	2	5	6		2	3		1	4	1		61
13220 Public relations verantwoordelijke	15	1	1		2			1		2	1				7
13225 Verantwoordelijke interne communicatie	26	6				1		1							13
13230 Kwaliteitsverantwoordelijke	94	6		6	3	6		5	4	1	4	3	5	3	48
13280 Directieassistent van de algemene directie	98	9	1	1	3	1				2	14	4	7		56
13300 Financieel en/of administratief verantwoordelijke	99	11	1		6	6	1	4	2	9	3	2	1		53
13310 Eindverantwoordelijke boekhouding - hoofdboekhouder	16	3			2				2					1	7
13380 Directie-assistent van de boekhoudingsadministratie	11	1			1	2		1			1		2		3
13400 Personeelsverantwoordelijke	53	5		2	1	1		1	1	1			4	1	36
13410 Verantwoordelijke vorming en opleiding	46	7	2	1	5			1			1		4		25
13420 Verantwoordelijke rekrutering en selectie	26	10			2	1		2		1	2		1		7
13430 Verantwoordelijke loon-, salaris- en personeelsadministratie	43	4	1	2	6		1		1		1	1	2	1	24
13480 Directieassistent personeelszaken - hrm	35	5		1	3	2		1	1	1	1	1			19
13500 Productieverantwoordelijke	217	16	1	17	2	8	3	18	11	7	15	10	16	1	92
13600 Verantwoordelijke R en D (onderzoek en ontwikkeling)	48	5		4	6			1			1	1			29
13610 Verantwoordelijke studiedienst	14	2			5	1			1		1				4
21010 Directiesecretaris	73	5	1	1	3	3				4	9	2	2	1	42
21020 Secretaris	241	14	6	1	19	12	3	7	2	7	9	1	9	4	147
21030 Medisch secretaresse	81	1		3	4	1	2	4		4		5	3	2	52
21100 Typist - gegevensinbrenger	26		1			2	1				1		2	3	16
21201 Telephonist	107	9	7		1	7	2	2	1	2	1		7	5	63
21202 Receptionist	331	23	2	1	11	24	4	4	6	2	7	5	14	19	209
21205 Call center medewerker	407	43	15	7	7	24	5	32	21	6	3	4	19	40	181

AFGEHANDELDE VACATURES PER LKC (vaste circuits uit AMI) – 2005 (gekleurd = knelpuntberoep)

AMI beroepscode + omschrijving	Totaal	ANT	MEC	TUR	LEU	VIL	BRU	KOR	OOS	AAL	GEN	SNI	HAS	TON	Cd/service lijn
23101 Uitvoerend bediende	251	13	9	4	9	6	6	5	6	14	34	6	16	4	119
23110 Administratieve bediende	2.290	203	19	49	76	86	34	58	54	54	72	100	127	34	1.324
23120 Commercieel bediende	1.102	192	16	19	23	38	22	46	24	27	73	27	58	18	519
23125 Technisch-administratief bediende	230	33	5	15	9	6	5	13	7	9	12	12	19	8	77
23130 Bediende planning en logistiek	246	19	8	12	8	10	3	10	2	12	10	8	11	5	128
23140 Bediende kostprijsberekening	110	11	3	4	1	1		2	4	1	7	6	15	5	50
23150 Bediende in de boekhouding	188	25	8	10	4	5	1	5	5	4	9	4	12	5	91
23151 Hulpboekhouder	94	13	4	1	3	4		3	3	1	3	5	6		48
23190 Hulpbediende	31	8				2	1	2	2	3	1	1	4		7
23210 Bediende juridische dienst	52	4			2	1	4		2	1	2	1	2	5	28
23241 Notarislerk	14			1			1			2	3	2	4		1
23510 Bankbediende - financiële transacties	79	3	2	2	4	2		3		7	8	2	10	6	30
23512 Loketbediende - financiële instellingen	83	8	1	2		2			4	2	7	5	6		46
23520 Loketbediende - mutualiteit, vakverenigingen	19	3			3			1	1	1	5		1	1	3
23521 Loketbediende - weddenshappen, kansspelen	7	3					1				3				
23540 Beursmakelaar	2								1						1
23550 Verzekeringsbediende in de binnendienst	298	24	2	2	45	9	4	9	3	1	6	11	16	2	166
23553 Bediende maritieme verzekeringen	2	2													
23600 Uitvoerend expeditiebediende	72	32	1				1	2				1	2		33
23630 Kantoorexpediteur	40	37									1		1		1
23631 Hulpkantoorexpediteur	34	34													
23635 Kaaiexpediteur	16	14				1					1				
23642 Bediende containertransport	5	3							2						
23655 Scheepsafrekenaar	6	5										1			
23660 Waterklerk	9	7					2								
23662 Bediende operations	5	4										1			
23664 Dispatcher - transportplanner	103	29	4	2	2	5	14	8		2	1	5	5	5	26
23669 Bevrachter (groupage)	1	1								1					
23670 Douanedecarant	35	29				1	2					1			1
23671 Hulpdouanedecarant	19	19													
23675 Manifestbediende	20	10				1									9
23680 Expeditiebediende -transport	68	11	1	1		7	6	2		2	1	1	4		32
23710 Econoom (onderwijs, openbare instellingen, hotel)	4							1			2				1
23720 Magazijnverantwoordelijke	142	12	7	7	3	1	7	6	2	2	8	7	6	8	66
23721 Magazijnbediende	417	49	5	13	5	44	5	13	6	15	25	8	22	2	205
23810 Bediende reisbureau	97	8	2	1	6	6	2	2	3		7		5		55
23820 Reisorganisator	9					1				5			1		2

AFGEHANDELDE VACATURES PER LKC (vaste circuits uit AMI) – 2005 (gekleurd = knelpuntberoep)

AMI beroepscode + omschrijving	Totaal	ANT	MEC	TUR	LEU	VIL	BRU	KOR	OOS	AAL	GEN	SNI	HAS	TON	Cd/service lijn
23821 Toeristische gids - plaatselijk	2														2
23822 Onthaalhostess - toerisme	29			1				10			1		2	1	14
23823 Airhostess - steward	30		30												
23824 Reisgids	28	25													3
23825 Bediende ticketing - reisbureau	10										2				8
23826 Bediende ticketing - vliegtuigen	42														42
23828 Bediende ticketing - zeereizen	1								1						
23830 Bediende - begeleider op trein, tram, bus	48	16	1	2	1	1	1	2	2			1	1	1	19
23850 Hotelreceptionist - nacht	45	13			2	1	8	3	5	2	1		3		7
23851 Hotelreceptionist - dag	86	13		1	1	2	13		5		4		8	1	38
23861 Animator toeristische centra	110	97						13							
23880 Medewerker toeristische sector	28							3			3				22
34010 Vertegenwoordiger	2.033	189	15	111	77	71	74	82	19	53	194	37	125	52	934
34060 Accountmanager	192	38	8	4	9	27	3	4		1	4	8	2	2	82
34080 Handelsagent	32			2				3				7			20
35010 Verkoper	3.633	763	47	56	133	184	93	116	90	129	118	98	176	46	1.584
35050 Winkelverkoper - aanvuller - kassier	2.700	236	46	137	70	811	57	116	78	108	112	60	130	30	709
35055 Kassier	221	17	1	2	24	26	8	4	2	4	5	6	3	2	117
35060 Marktverkoper - standwerker	31	1	2	3	2	1	1	1	3	4	3	3	7		
35065 Verkoper huis aan huis - leurder	62	2		9	10	1		7	6	1	6	5	3		12
35070 Televerkoper	167	20	5	17	5	12	2	3	3	3	12	2	18	3	65
35090 Helper-verkoper	36	2	1	7	5		1	3	4		3	2	3	1	4
36000 Enquêteur - marktonderzoeker	72	5				1		2		12	7		1		44
36010 Merchandiser	92	7	3		1	2		29		6		5	4	1	34
36020 Demonstrateur	43	4		4		5		1		1	3				25
36040 Reclame- en publiciteitsmedewerker - promoteam	132	2				3	10	2	1		7		2	4	101
36060 Klantendienstmedewerker - verkoopsassistent	490	58	21	8	20	34	2	45	4	3	16	14	8	5	252
37000 Filiaalhouder of handelszaakbeheerder	422	114	1	25	12	21	7	18	8	33	14	24	11	6	128
37010 Filiaalassistent - eerste verkoper - rayonverantwoordelijke	300	100	5	27	14	29	6	17	4	13	18	32	12	2	21
40100 Landbouwer	6						1		1				1	3	
40113 Groentekweker	2							1				1			
40115 Kweker fruitbomen, heesters, sierplanten, enz.	21	1		1		1		5	2	1	1	4	4	1	
40120 Fruitkweker	2													2	
40121 Serrearbeider	35	5	10	2			1	2	5		7		1		2
40150 Bloemenkweker - snijbloemen en/of bloembollen	16		3		1	2	3		4		2			1	
40165 Tuinier	179	17	1	8	22	10	6	13	6	15	11	4	8	1	57
40170 Tuinaanlegger - bosaanlegger	178	20	7	16	2	13	4	18	8	13	5	11	8	7	46

AFGEHANDELDE VACATURES PER LKC (vaste circuits uit AMI) – 2005 (gekleurd = knelpuntberoep)

AMI beroepscode + omschrijving	Totaal	ANT	MEC	TUR	LEU	VIL	BRU	KOR	OOS	AAL	GEN	SNI	HAS	TON	Cd/service lijn
40180 Tuin- en landbouwmachinebestuurder	23	1	3	2	1		1	1		2	1		10		1
40190 Arbeider in de land- en tuinbouw	230	33	14	19	16	19	12	17	16	8	29	12	13	15	7
40191 Fruitplukker hardfruit	25	5			5									15	
40192 Fruitplukker zachtfruit	94	16		34	5			7	8			15	3	6	
40193 Fruitsorteerder	44	1		1	8									34	
40194 Arbeider in de groentenoogst	121	2	18	28	4		5	23	6		1	15	19		
41120 Vee-en dierenhouder/fokker	6				1			4		1					
41136 Hondentrimmer	1	1													
41137 Dierenverzorgder - stalknecht	37	1	2	2	2	4	1	2	3	2				2	16
41190 Arbeider veeteelt	13	6		3	2			1				1			
42105 Jachtwachter - boswachter	1	1													
42190 Verdeler van ongedierte	13	4				3		1	1				1		3
43105 Schipper ter visserij	14						14								
43115 Stuurman zeevisserij	5						3		2						
43121 Matroos-roerganger - zeevisserij	103	1					94		8						
43122 Matroos - visserij	26						5		21						
43123 Motorist - visserij	22						21		1						
43150 Matroos-motorist - visserij	2	2					2								
43157 Lichtmatroos (alle sectoren - visserij)	5	5					3		2						
43158 Scheepsjongen voor de visserij	4	4					3		1						
44100 Houthakker in het algemeen	3	3													3
44116 Boomsnoeier	5	1		3											
44125 Bosbouwer (herbebossing)	4	4			1		2			1					
44190 Arbeider in de bosbouw	35		11	13	9	1				1					
50300 Natuursteenbewerker	114	7	10	12	16	5	5	10	4	6	2	7	18	12	
50350 Beeldhouwer natuursteen	1	1													
50390 Helper natuursteenbewerker	16		1	2	1	1	1		2	2	2	2		2	
51100 Grondborder (petroleum en gasputten)	4	4			2	1							1		
51190 Helper grond- en putboringen	15		1	7				4				1	1		1
60105 Scheepskapitein (lange omvaart)	6	6													
60120 Scheepskapitein (kustvaart)	8	6					2								
60126 Officier werktuigkundige - elektriciteit-elektronica	5	5													
60130 Loods (zee, rivier, haven, ...)	1	1													
60140 Walkapitein (lange omvaart, kustvaart, binnenvaart)	2	1			1										
60150 Stuurman (sleepdienst)	1	1													
60160 Zetschipper - binnenschipper	9	8					1								
60170 Stuurman - scheepvaart	54	53							1						

AFGEHANDELDE VACATURES PER LKC (vaste circuits uit AMI) – 2005 (gekleurd = knelpuntberoep)

AMI beroepscode + omschrijving	Totaal	ANT	MEC	TUR	LEU	VIL	BRU	KOR	OOS	AAL	GEN	SNI	HAS	TON	Cd/service lijn
61104 Motorist-sleepdienst - scheepvaart	1						1								
61106 Volmatroos (lange omvaart/kustvaart)	1	1													
61161 Matroos (binnenscheepvaart)	99	99													
61162 Lichtmatroos (rijnvaart)	2	2													
61190 Scheepsjongen	4	4													
62106 Pilot - luchtvaart	5		5												
62130 Luchtverkeersleider	22													22	
64104 Treinbestuurder	8	8													
64120 Taxichauffeur	119	6	3	1	23	5	2	10		4					60
64121 Bedrijfschauffeur (personenwagens en minibuses)	29	2	1		1	2	2	2		2	2	8			9
64122 Privé-schauffeur	23	4			3	2	3	3							11
64125 Bestuurder van ziekenwagen	4	1				1	1	1							1
64130 Autobusbestuurder (lijndienst-openbaar vervoer)	46	26	4	2	1	8		3	2	3	2				
64132 Autocarbestuurder	66	12	3	15	2	2		2		3	2	5		1	19
64134 Bestuurder kleine bus (maximum 9 meter)	14	1				5		1	1			2	3		1
64135 Autobusbestuurder (lijndienst-privévervoer)	73	1	1	2	5	14	1	3	4	3	5	4	3	1	26
64141 Vrachtwagenbestuurder (rijverheidswerven, bouwerven)	135	14	1	10	8	6	2	14	12	2	1	6	11	5	43
64142 Bestelwagenbestuurder	150	5	1		13	29	5	1	4	5	9	6	6	1	65
64143 Bestuurder lichte vrachtwagen - vaste wagen (max. 7,5 ton)	218	37	4	8	2	4	2	3	7	13	2	17	16	2	101
64144 Bestuurder zware vrachtwagen - vaste wagen (+ 7,5 ton)	348	43	9	14	16	14	1	24	8	7	5	15	18	19	155
64161 Bestuurder van trekker met oplegger	618	91	8	15	10	16	50	24	8	17	52	49	42	10	226
64162 Bestuurder van zware vrachtwagen met aanhangwagen	279	15	13	21	3	8	17	10	38	18	10	5	22	15	84
64170 Chauffeur koerierdienst	171	10		4	12	20	3	4	2	2	17	1	12		86
64175 Chauffeur distributie	597	57	26	19	2	42	1	14	15	24	37	7	38	12	303
68100 Bode - kamerbewaarder	4	2				1									1
68110 Postbode	175	58		6	53	5	1	3	9	2	4	1	1		32
68180 Loopjongen, -meisje - koerier	40	29					5				1	1	1		3
70105 Vezelvoorbereider - grof	2							2							
70145 Rolkaarder	8							2				6			
70215 Ringspinner wol	4							1				3			
70219 Spinner van kunst- en synthetische vezels	19	1						6		1	12				
70225 Twijnder	29								27			1			1
70230 Bobijnster van spoelen of bobijnen	5							1							4
70290 Arbeider in de spinnerij	10						1	1				2	1		5
70300 Tufter	39							16		6		17			
70305 Scheerder-bandscheerder	1							1							
70306 Warper	1							1							

AFGEHANDELDE VACATURES PER LKC (vaste circuits uit AMI) – 2005 (gekleurd = knelpuntberoep)

AMI beroepscode + omschrijving	Totaal	ANT	MEC	TUR	LEU	VIL	BRU	KOR	OOS	AAL	GEN	SNI	HAS	TON	Cd/service lijn
70314 Aanknoper – aandraaier - boomoplegger	14							7	4	1		2			
70325 Wever op platgetouw	11							2	5			4			
70335 Wever op jacquardweefmachines	7							5				2			
70356 Tapijtwever dubbelstuk	4							4							
70360 Fluweelwever met ijzerscheuten	1							1				4			
70362 Bobijnopzetter fluweel- en tapijtgetouwen	11							4				1			3
70375 Band- of lintwever	1							1				1			
70380 Regelaar van weefgetouwen	2							1				1			
70382 Stopster	4							4							
70389 Tapijtnafwerker	5							2		2			1		
70390 Arbeider in de weverij	35							5	17	4		3			6
70450 Breier met de industriële handmachine	6	1										5			
70460 Breier op automatische vlakbreimachine	3									1		2			
70464 Breier op rondbreimachine	7							3	1			3			
70466 Breier op kousenmachine	1											1			
70471 Linkster op automatische machine	1	1													
70490 Arbeider breigoed	4	1									1	2			1
70590 Arbeider / in-kaartzetter	1														1
70610 Textielverver	5							3		1					1
70615 Weefselverver	1							1							
70640 Weefselcheerder	1											1			
70654 Appreteerder-volbad	19							18				1			
70656 Appreteerder-eenzijdig	1							1							
70672 Afweger bereider (kleurstof-appretproducten)	1							1							
70675 Textielbedrukker	9			2				6			1				
70690 Helper in de textielproductie	39	3				3	1	8	3			3			18
71010 Productieverantwoordelijke confectie	4								1	1	1			1	
71105 Kleermaker - kleemaakster maatwerk	11	1					4	1			3	1			1
71107 Retoucheuse kleding (pompwerker)	43		5		6	2	3		1	4	5	1	6	1	9
71190 Helper kleermaker - retoucheur	3		1				1								
71405 Gameerder - stoffeerder	28	1	3	2		2		9		3	4		2	1	1
71490 Helper gameerder - stoffeerder	6	2	1								1		2		
71505 Patroonmaker (zwarte en lichte confectie)	17					1		4		3		1	1		7
71511 Intekenaar - confectie	2							2							
71515 Snijder confectie	18		4				1	1		5		6		1	
71517 Snijder breigoed	3											3			
71538 Snijder van andere artikelen - confectie	4									1		2	1		

AFGEHANDELDE VACATURES PER LKC (vaste circuits uit AMI) – 2005 (gekleurd = knelpuntberoep)

AMI beroepscode + omschrijving	Totaal	ANT	MEC	TUR	LEU	VIL	BRU	KOR	OOS	AAL	GEN	SNI	HAS	TON	Cd/service lijn
71590 Helper-patroontekenaars en snijders - confectie	3	1									1			1	
71641 Stikster - overlock	3									1		1			1
71645 Stikster - confectiekleding	57		2	1	3	1		10		1	4	1	5	2	27
71655 Stikster breigoed	9										7	2			
71656 Triplockster breigoed	1											1			
71660 Afnaaister breigoed	1										1				
71675 Modellenstikster confectie	6				1			1		2	1			1	
71680 Stikster - geen kleding -	53	1		3	2		3	17	7	9	5	2	3		1
71685 Stikster woningdecoratie	33	2	4	4		1	1	3	2	8		2	5	1	
71686 Stikster met automatische machine	8								2			5			1
71690 Hulp in de confectie - kleding	14			2							4	3	1		4
71905 Dekzeilmaker	6						1	2				2	1		
71990 Vervaardiger van confectie-artikelen (geen kleding)	11		1		1			6			1	1	1		
72100 Schoenmaker	7				1					2	4	1			
72105 Orthopedisch schoenmaker	5							2			1				
72110 Schoenhersteller	1						1								
72225 Schoenstikker	2							2							
72310 Productiearbeider - lederwaren	6		2	1					2					1	
73101 Operator - bediener smeltovens	12							2					10		
73190 Arbeider aan de metaalovens	1			1											
73201 Operator - bediener in de thermische behandeling van metalen	7					1								6	
73301 Operator - bediener in de walsenrij	2	2													
73390 Arbeider in de walsenrij	64										64				
73400 Smid in het algemeen	3				1					2					
73415 Bouwsmid	2					1								1	
73435 Hoefsmid	1														1
73501 Arbeider in de metaalgietrij	20			10		1	2	6					1		
73590 Helper in de metaalgietrij	5						4			1					
73601 Arbeider in de draadtrekkerij	1	1													
74140 Mecanici van precisieinstrumenten	1						1								
74210 Opticien voor brilglazen	23	9	1		3	1		3		2	1	3			
74220 Tandtechnicus	37	8	2		1	1		3		2	4	5	8		3
74230 Technicus orthopedie	18		3		6			6					1		2
74290 Helper opticien	7	3										2		1	1
74300 Urwerkmaker (mechanische uurwerken)	2				2										
74310 Urwerkmaker (elektronische uurwerken)	1							1							
74506 Juwelier	3	2									1				

AFGEHANDELDE VACATURES PER LKC (vaste circuits uit AMI) – 2005 (gekleurd = knelpuntberoep)

AMI beroepscode + omschrijving	Totaal	ANT	MEC	TUR	LEU	VIL	BRU	KOR	OOS	AAL	GEN	SNI	HAS	TON	Cd/service lijn
74510 Edelsmid (goud, zilver, platina)	10	5						3					1		1
74535 Edelsteenzetter	4	2						2							
74610 Graveerder - uitzonderd drukkerij	4	1						1					2		
74705 Diamantsorteerder (ruwe diamant)	6	4	1												1
74706 Diamantsorteerder (geslepen diamant)	5	5													
74708 Diamantkeurder	18	18													
74720 Diamantsnijder	1	1													
74730 Diamantslijper - kruiswerker	1	1													
74735 Diamantslijper - briljanteerder	7	7													
74737 Diamantslijper - "rond-af" systeem	1	1		1											
74760 Bewerker van gekleurde edelstenen	3				3										
75010 Bankwerker - metaal	18	3		4		1	1	1		2	3		3		
75020 Bankwerker-gereedschapmaker - metaal	2	2													
75030 Bankwerker-matrijzenmaker - metaal	12	5					4	4		2			1		
75090 Helper bankwerker - metaal	13		1	3	1					4		4			
75105 Insteller-bediener van metaalfreesmachine	31			4		1		2		2		6	5	1	10
75137 Slijper voor machinegereedschap	15		2				2	6					1	3	1
75150 Insteller-bediener van metaaldraaibank-draaier	83	11		2	4		4	6	2	6	1	2	11	11	23
75170 Insteller- bediener automatische of cnc gestuurde metaalwerktoegemachines	219	18	8	4	6	4	20	24	19	11	30	5	39	3	28
75180 Insteller- bediener van metaalwerktoegemachine	48		1	2	3	1		15	3	4	3	3	3	2	8
75190 Bediener van metaalwerktoegemachines (productie)	129	4	2			6	2	33	3	2	2	4	23	7	41
75200 Monteerder in het atelier van machines en industriële installaties	82	3	1	4		4		10	2	3	42	7	1		5
75210 Installateur - afsteller van machines en industriële installaties	31	1	1	1	1	2	1	9	2	5		4			4
75290 Helper-monteerder van machines en industriële installaties	46	1	6	12		6		5	1				15		
75300 Onderhoudsmecanici en hersteller machines en industriële installaties	475	80	16	36	18	30	8	47	19	21	19	22	29	8	122
75306 Hydraulicus	11	2				1					8				
75307 Pneumatiker	5		5												
75312 Onderhoudsmecanici van landbouwmachines	52	1	1	9	4	2	3	3	6	4		6	6	7	
75316 Onderhoudsmecanici van textielmachines	12							8	1		1	1	1		
75318 Onderhoudsmecanici van grondwerk-en bouwmachines	31	4	1	3	4	3	5	1	2		2	2	1	2	1
75350 Mecanicien-instalateur en hersteller van lpg-installaties motorvoertuigen	9	1						1		1	2		3	1	
75351 Automecanicien-hersteller van voertuigen met benzinemotoren	324	34	8	11	9	12	4	17	4	10	58	25	38	10	84
75352 Automecanicien-hersteller van voertuigen met dieselmotoren	89	22	1	1	4	7	4	1	4	1	3	12	8	3	18
75353 Mecanicien-hersteller van motorrijwielen en bromfietsen	16	1	1	1	1	1	1	2	1	1	4	2	1	1	1
75354 Mecanicien-hersteller van fietsen	49	2		2	4	2	2	3	3	5	4	4	12	2	4

AFGEHANDELDE VACATURES PER LKC (vaste circuits uit AMI) – 2005 (gekleurd = knelpuntberoep)

AMI beroepscode + omschrijving	Totaal	ANT	MEC	TUR	LEU	VIL	BRU	KOR	OOS	AAL	GEN	SNI	HAS	TON	Cd/service lijn
75356 Monteerder van voertuigonderdelen	51	3	16		1		3	10	4	2	3	6	1	1	1
75360 Mecaniciën-hersteller schepen	12	10							1		1				
75370 Onderhoudsmecaniciën van heftrucks, tractoren, ...	47	24	4	1		7		4	1		1	2	3		
75371 Onderhoudsmecaniciën van vrachtwagens, autobussen, ...	164	40	16	12	4	7	13	12	8	8	7	22	7	6	2
75390 Arbeider in de garage	66	2	7		1	6	5	7	3	5	11	5	2	2	10
75410 Industrieel plaatwerker	36	5	2	2	3	4		3	1	1	3	7	5		
75415 Plaatwerker voor carrosserie	144	16	14	6	8	4	1	5	1	1	19	9	7	12	42
75440 Insteller van plaatbewerkingsmachines	23			4		8		5	1				5		
75490 Helper plaatwerker	3							2				1			
75505 Sanitair installateur - loodgieter	351	129	7	8	8	13	9	39	21	12	18	8	16	3	60
75510 Zinkwerker - metalen dakbedekking	36	4		3	3	1	4	9	4	2	4	1		1	
75525 Monteur centrale verwarming	339	40	5	14	18	15	21	27	21	17	20	26	55	11	49
75527 Brandertechneker	28	2				2		6	5	5	1	2	3		2
75530 Sanitair installateur gasverwarming - gasfitter	23	2	1	2		3	3	2	1	1	1	2	3		2
75590 Helper sanitair installateur	61	7		2	3	3	7	17		4	6	3	6		3
75610 Autoeënlasser (lasser met chalumau)	4	1								1	1	1			
75620 Elektrisch lasser (vlamboog, electrode, baguette)	40	10					1	2			9	9			9
75623 Lasser met inerte gassen	58	8	2	1	2	1		6	1	1	3	2	6		25
75624 Half-automaatlasser	270	29	26	10	7	4	6	25	9	7	7	15	27	2	96
75660 Braseerder - soldeerder	7			3					2			1		1	
75680 Lasser - metaal	264	38	10	11	7	3	1	9	8	10	4	5	28	14	116
75685 Insteller-bediener van volautomatische las-en snijmachines - cnc-lasser	19	1			1		6	1		1	1	1	3	4	
75690 Helper bij de lasser - metaal	20	1				1			10	1	1	3	1		2
75750 Arbeider in metaalconstructie	203	24	3	19	9	3	3	19	7	10	8	12	33		53
75770 Ketelmaker (dik plaatstaal)	3	2	1												
75775 Buizenfitter	96	42	4	6	4	5		2			4	13	3	2	11
75776 Voorbereider buizenfitter (fabriceur)	8	2									1	2			3
75790 Helper arbeider in de metaalconstructie	15	6		1			1	1	3			2	1		
75815 Arbeider elektrolytische behandeling van metalen	5				2					3					
75905 Monteur van metalen onderdelen	241	49	6	16	1	4	6	8	26	4	21	16	18	9	57
75906 Monteur van motorvoertuigen	1.098	1	4	1				1			326		750	6	9
75935 Slotenmaker	5	1			1				1				2		
75990 Helper metaalarbeider	64	7	2	1	1	2		5	2	2	5	11	2	5	19
76105 Residentieel elektrotechnisch installateur (bouwelektricien)	276	29	3	21	20	16	6	27	11	7	12	19	30	6	69
76120 Autoelektechnicus	23	1	1		1	2	2	5	2		2	4	1	2	
76125 Industrieel elektrotechnisch installateur (industriëlelektricien)	219	34	9	3	16	6	5	19	10	13	20	13	23	10	38

AFGEHANDELDE VACATURES PER LKC (vaste circuits uit AMI) – 2005 (gekleurd = knelpuntberoep)

AMI beroepscode + omschrijving	Totaal	ANT	MEC	TUR	LEU	VIL	BRU	KOR	OOS	AAL	GEN	SNI	HAS	TON	Cd/service lijn
76135 Onderhoudselektriciens	296	45	4	8	8	7	8	7	32	1	32	12	8		124
76140 Monteerder-kableerder - schakelkasten	123	1	2				1	22	1	5	6	1	3		81
76145 Monteerder van elektromechanische apparaten	71	6	2	3	7	5	3	3	2	1	1	3	2		33
76150 Wikkelaar	3											1		2	
76190 Hulpelktriciens	88	31	2	3	6			5	8	3		5	1	2	22
76400 Onderhoudstechnicus van telecommunicatienetten	7				2	5									
76405 Installateur-plaatser van gestructureerde databekabeling in gebouwen	32	17			1	2				2		5	3		2
76410 Installateur-plaatser van kabeltelevisienetten	21	15			1	2						1	2		
76411 Lasser van glasvezels voor dataverbindingen	38	2			6							6		1	23
76420 Installateur van telecommunicatie centrales	76	45			5	4	1	1		10			8		2
76425 Installateur van bedrijfscommunicatiesystemen	4		1			1							2		
76430 Installateur van draadloze en mobiele communicatiesystemen	9	3	1		1		1				1	1	1		
77100 Schrijnwerker - timmerman; buitenschrijnwerk	323	16	9	21	10	5	12	38	25	46	21	20	34	9	57
77104 Standen- en decorbouwer	94	4	61					3			1	7	5	4	9
77105 Schrijnwerker - timmerman; interieurbouw	526	30	10	63	23	32	29	71	26	38	27	26	54	16	81
77110 Schrijnwerker - timmerman; daktimmer	65	3	10	7	3	4	1	7	2	12	4		3	8	1
77155 Trappenmaker	17	3	2		2		2	1		4	1		1	1	
77160 Parketvloerlegger	51	10			7		6	4	3	3	7	4	7		
77178 Schrijnwerker - aluminium	179	20	14	8	4	14	1	22	2	17	13	19	33	8	4
77180 Schrijnwerker - kunststoffen	54	2	6	5	6	3	1	5	1	4	16		4	1	
77190 Helper schrijnwerker - timmerman	87	7	3	8	2	1	2	10	1	13	3	6	5	2	24
77205 Meubelmaker	127	5	3	9	4	3	2	12	6	11	14	3	5	2	48
77213 Meubelmaker - interieur	94	13	3	3	3	2		9	3	5	8	9	25	1	10
77220 Zitmeubelmaker	1							1							
77250 Meubelmaker - restaurateur	10		4	2			1		2						1
77290 Helper meubelmaker	13	2	1	5				2	1	1					1
77901 Stammenzager - houtzagerij	3							1	1				1		
77902 Zager-kantzager - houtzagerij	5		2	2				1							
77903 Fijnzager - houtzagerij	3							2	1						
77905 Houtklasseserder	3								1		2				
77930 Lijstenmaker - hout	6						5				1				
77935 Insteller bediener van houtbewerkingsmachines	92	4	8	9	3		1	30	7	6	2	3	15		4
77941 Maquettenmaker - hout	1		1												
77990 Helper houtbewerker	40	5		1	1		1	3	3	4	1	4	4		13
78100 Schilder - decorateur	354	36	18	28	5	8	16	35	22	25	30	15	17	16	83
78106 Schilder - decorateur / wandbekleding	173	17		13	6	3	6	14	11	8	12	3	36	9	35

AFGEHANDELDE VACATURES PER LKC (vaste circuits uit AMI) – 2005 (gekleurd = knelpuntberoep)

AMI beroepscode + omschrijving	Totaal	ANT	MEC	TUR	LEU	VIL	BRU	KOR	OOS	AAL	GEN	SNI	HAS	TON	Cd/service lijn
78107 Plaatser vloerbedekking	40	10	3	9	1	4	4	1	2				4	1	1
78165 Industrieel schilder	78	25	5	3	1	1		10	3		19	2	3		7
78190 Helper schilder - decorateur	32	3	6	2	2	2		2	4	2	1		2		6
78261 Carrosserieschilder	64	14	2	4	2	3		9	5		2	5	1	4	13
78262 Puijmer-plamuurder	8		2					1				2		3	
78263 Pistoolschilder hout (meubelen)	43	5		5	3		3	10		9	1	2	4	1	
78265 Operator poedercoating	20	6	1	1			4		1		4		2	1	
78270 Aanplakker van publiciteit	10	4		1						4					
78290 Helper schilder (behalve bouw en onderhoud)	7			1					2		4				
79100 Metselaar	1.242	54	59	66	75	59	66	101	67	143	63	55	143	53	238
79106 Metselaar - halve gast	132	19	5	7	11	7	9	5	4	18	3	1	13		30
79130 Plaatser natuursteen	16	2		2	1	1	1			1	5	3			
79155 Dekvloerlegger - chappist	61	3	1	5		4	5		4	12	1	15	6	5	
79160 Vloerder - tegelzetter	265	32	9	12	12	10	11	26	20	21	8	28	21	14	41
79170 Cementvoeger	68	1	3	7	2		1	10	9	1	2	14	1	17	
79176 Prefabmonteerder	15		3					6							
79190 Handlanger ruwbouw	207	1	4	1	9	16	12	9	21	18	11	17	13	3	72
79200 Stukadoor - natte bepleistering	352	30	11	22	25	6	42	19	34	25	26	14	51	12	35
79220 Plaatser van gipskartonplaten - droge bepleistering	93	12	2	11	3	1	3	7	2	2	5	5	38	1	1
79230 Cementeerder	1			1											
79240 Stukadoor - buitenbepleistering	73	8	6	14	2	1	2	4	5	8		3	17	2	1
79250 Stukadoor - plaatser van gipsblokken	8	2		1	5										
79290 Helper stukadoor	28	3		8	1	2	1	6	6				1		
79450 Industrieel isolateur	82	57	1			2		3		3		12	3		1
79490 Helper industrieel isolateur	37	23							1	5	2	6			
79500 Glasplaatser - glaswerker	32	5	5	3			2	2	2	6	3	2	1	1	
79550 Kunstglasramenmaker - loodzetter	2	1								1					
79590 Helper glasplaatser - glaswerker	5	1		2				1							
79600 Dakdekker schuine daken (inclusief lood- en zinkwerk)	413	21	18	9	35	14	12	48	23	44	25	21	53	16	74
79611 Dakdekker metalen dakbedekking	13	6		1			1				1	3			
79630 Dakdekker platte daken - dakdichter	136	14	3	12	1	3	9	23	7	5	10	14	30	5	
79640 Dakdekker rieten daken	9	8						1							
79690 Helper dakdekker	69	10	3	9	2	3	3	3	6	10	5	5	3	3	4
79905 Onderhoudsarbeider van gebouwen	207	25	1	4	9	5	7	9	14	7	8	5	12	2	99
79906 Klusjesman gebouwen	219	13	4	8	13	11	10	14	12	8	17	8	14	9	78
79920 Wegenwerker - kasseier	69	4	1	1	3	2		15	6	3	2	15	8	6	3
79925 Sloper	39	6			1	10		1			2	6	7		6

AFGEHANDELDE VACATURES PER LKC (vaste circuits uit AMI) – 2005 (gekleurd = knelpuntberoep)

AMI beroepscode + omschrijving	Totaal	ANT	MEC	TUR	LEU	VIL	BRU	KOR	OOS	AAL	GEN	SNI	HAS	TON	Cd/service lijn
79940 Betonhersteller	18	5	2				1		1		4		5		
79950 Gevelreinger	32	3	6	7	1		2		2	2	6	1	1	1	
79955 Grondwerker	139	4	7	14	9		2	20	7	2	8	14	17	1	34
79970 Stellingbouwer	150	101	1					6		2	3	4	17		16
79975 Duiker voor bouwwerken	1	1													
79980 Bekister	302	60	1	26	2	2	13	36	20	23	13	15	19	28	44
79981 Ijzervlechter	37	9		5	2	2			1	6		2	9	1	
79982 Spoorlegger	9	3	3									1		2	
79985 Wegenwerker	141	10	1	9	13	5	5	9	12	9	4	16	9	24	15
79986 Wegenwerker - klinkers	110	5	2	18	10			14	5	7	1	12	21	6	9
79989 Bouwvakarbeider - diverse specialiteiten	248	28	15	10	9	9	22	10	12	16	20	18	15	2	62
79990 Handlanger bouw	239	45	7	12	9	7	6	13	4	24	3	10	14	13	72
79992 Handlanger wegenbouw	79	5	3	7	5	5		4	14	2		6	21	2	5
80205 Grafisch ontwerper	116	5	2	5	2	20	3	7	1	2	8	3	8	2	48
80225 Grafisch zetter-opmaker - traditioneel	5	2							1				2		
80235 Grafisch retoucheur	1														1
80250 Bediener traditioneel scan-beeldverwerkingsstelsel	5	1											4		
80251 Bediener van een DTP-scanner	3		1	1						1					
80255 Polyvalent drukvoorbereider	12					1		1				1	3	1	5
80260 Polyvalent monteur voor drukwerk	3	1			2										
80261 Meerkleurenmonteur voor drukwerk	1					1									
80265 Koplust - offset	1	1											1		
80266 Koplust - zeefdruk	1	1													
80268 Koplust - flexo	3	2	1												
80270 DTP-operator	47	9	1	3	3	1			2	1	2	2	4	1	18
80275 Elektronisch grootmonteur voor drukwerk	2							1					1		
80290 Helper in de pre-press	6	1	1	1		1							2		
80704 Typo-drukker	6	1			1			1			2		1		
80705 Bediener digitale drukpers	11	2	1	3				2					3		
80710 Bediener van kleine offsetpers	1														1
80711 Drukker eenkleur offset-vellenpers	7	2				2					2				1
80712 Drukker tweekleuren offset-vellenpers	14	2	4	2			1	2		1		1	1		
80714 Drukker vier-, meerkleurenoffset vellenpers	31	4	6	1	1	1	2	2	7	2		1	4		
80718 Helper drukker van offset-vellenpers	3	1				1				1					
80721 Drukker offsetdrukker aan de rotatiepers (een of meer kleurenoffset)	29	1	2	3	2	4	4	4	2	2	2	5	2		
80728 Helper drukker van offset-rotatiepers	7			1	1	5									1

AFGEHANDELDE VACATURES PER LKC (vaste circuits uit AMI) – 2005 (gekleurd = knelpuntberoep)

AMI beroepscode + omschrijving	Totaal	ANT	MEC	TUR	LEU	VIL	BRU	KOR	OOS	AAL	GEN	SNI	HAS	TON	Cd/service lijn
80731 Drukker-geleider van de rotatiedrukkers	5	4								1					
80741 Zeefdrukker manueel	2		1	1											
80742 Zeefdrukker halfautomaat of automaat (een-of-meerkleurig)	34	9	1	4	2		9	2	1		1	3	2		
80751 Drukker-geleider van flexo-rotatiepers	15	2	1			1		1		1		4	5		
80790 Helper in de drukkerij	47	5	1	9	2	2		4	2	3	2	7	1		9
80800 Handboekbinder	2										1			1	
80810 Bediener van een boekbindstraat - industrieel	10	5	1				2				2				
80821 Bediener-steller van boekbindmachines	13	2	1			1	1	2			5	1			
80823 Bediener-steller papiervouwmachine	15	2		1	1						9	1	1		
80828 Bediener-steller van papierverzamelhechter	7					2					3		2		
80832 Bediener van een papiersnijmachine	4	1		1	1								1		
80871 Bediener-steller van verzamelmachines voor meervoudige kettingformulieren	6					6									
80890 Arbeider atwerker drukkerij	38	3	3	3		2		2		5	6	1	11		2
81100 Vlakglas productiearbeider	13	2	1	1				2					7		
81130 Glasblazer	1			1											
81190 Helper vlakglas-, optieglas-, holglasbewerker	2	1								1					
81400 Steen- en pottenbakkers in het algemeen	3						1	2							
81490 Helper steen- of pottenbakker	2											2			
81510 Glas- en ceramiekarbeiders	3									2			1		
81700 Betonproductiearbeider	68	10		1	3	1	1	5	10	9	1		12	10	5
82105 Molenaar (conductor)	3							3							
82190 Helper maalderij	2							1							1
82205 Broodbakker	106	4	3	9	3	6	4	6	10	6	7	15	7	6	20
82215 Productiearbeider bakkerij	28	3	3	1	1	1		1	1	4	7	2	1		3
82220 Banketbakker - pastebakker - patissier	90	7	1	8	5	5	9	14	5	12	7	3	3	4	7
82225 Snoepgoedbewerker	5			1			1					3			
82230 Pralinemaker - chocoladebewerker	27		7	1	1		1	3	2	1	1	8		1	1
82236 Productiearbeider in koekjesfabriek	6													4	2
82290 Helper bakker of snoepgoed	61	3		11	5	1	4	6	1	5	4	6			15
82431 Brouwer	2					1					1				
82435 Productiearbeider dranken	6									1	2			1	2
82505 Bewerker van levensmiddelen	19			9				9		1					
82590 Helper bewaarder van levensmiddelen	1								1						
82600 Beenhouwer - spekslager	258	23	12	19	14	65	12	12	15	15	14	7	27	4	19
82610 Slachterijarbeider	45	1	1	6		1	1	28				7			
82611 Slachter	6	1		3						2					

AFGEHANDELDE VACATURES PER LKC (vaste circuits uit AMI) – 2005 (gekleurd = knelpuntberoep)

AMI beroepscode + omschrijving	Totaal	ANT	MEC	TUR	LEU	VIL	BRU	KOR	OOS	AAL	GEN	SNI	HAS	TON	Cd/service lijn
82616 Viller	1										1				
82618 Uitsnijder in slachterijen	10				1	1			6		1	1			
82619 Ujtibener	24	9		2		6		1	2		4				
82655 Vleesbewerker	71	3		25		8	1	1	12	5	5	4	1		6
82671 Visfileerder	14	3		1			3		6		1				
82675 Visbewerker	8	2			1		1		2		1	1			
82690 Helper vlees- of visverwerking	57	3	1	4	2	13	18	5	4	2	2	1	1		1
82705 Arbeider zuivelindustrie	14	2		3	1	1				4		1			2
82910 Koffieindustriearbeider	2			2											
82940 Deegwarenbereider	2											1			
82990 Behandelaar van voedingswaren	63	3	2		10		5	10	16	2	2	2			13
83970 Chemievakman - controlekamer	9									5					4
83975 Chemievakman - productie	62	9	3	1						3	1	35	4		6
83990 Helper chemievakman	74	32	6					1				1	33		1
84135 Bereider tabaksbladeren, snuif- en pruimtabak	5							5							
84190 Helper tabaksbewerker	4									2	2				
85210 Rubbersbediener	1							1							
85320 Plastiekvormmachinbediener - injectie	14	1						9		2	1		1		
85325 Plastiekextrusiemachinbediener	22			2				5	7	3	1	1	1	2	
85350 Polyesterbewerker	15		5		1			1		1	7				
85390 Helper kunststofarbeider	13	6			1		2	4							
85410 Pels- en lederbewerker	5											4	1		
85540 Foto-ontwikkelaar en -afwerker	3	1				1									1
85560 Filmmonteur	6					3						1	1		1
85590 Helper fotolaborant	6	2						1	2					1	
85615 Productiearbeider in de filmindustrie	1												1		
85720 Arbeider van een golfkartonmachine	4					4									
85746 Bediener van vouw-, plak-, en hechtmachine - papier/karton	9	1	1	4	1					1	1				
85750 Bediener van papier- of kartonbewerkingsmachine	6	2	2			1						1			
85751 Bediener-steller omslaglijmmachine voor enveloppen	1					1									
85770 Bediener van uitkapmachine - papier/karton	9	1	2			1		1			1	3			
85790 Helper in de papier- of kartonproductie	3	1		1								1			
85805 Muziekinstrumentenbouwer	1												1		
85810 Muziekinstrumentenhersteller	1				1										
85912 Kurkbewerker	1				1										
85916 Borstelmaker	1							1							
85978 Bloemenschikker	49	4		4		6	4	5	1	1	4	1	3		16

AFGEHANDELDE VACATURES PER LKC (vaste circuits uit AMI) – 2005 (gekleurd = knelpuntberoep)

AMI beroepscode + omschrijving	Totaal	ANT	MEC	TUR	LEU	VIL	BRU	KOR	OOS	AAL	GEN	SNI	HAS	TON	Cd/service lijn
85980 Kunstbloemmaker	1	1													
85990 Helper ambachtsman	4		1							1	2				
86130 Insteller bediener van een inpakmachine	74	3		3		21	2	5	15	2	5	4			14
86150 Inpakker met de hand	363	5	22	11	5	27	1	120	14	4	22	16	21	1	94
87205 Loopbrugbediener - portaalkraanbediener	20			1	1						16		2		
87210 Torenkraanbestuurder	53	5	1	2		1	3	10	6	4	6		14		1
87230 Bestuurder mobiele kraan	112	30	4	9	3	7	4	12	6	7	8	8	7	7	
87300 Monteur van hijswerktuigen	7	3				2									2
87320 Rigger	9	1													8
87330 Monteur van hijskabels	11	11													
87410 Bouwplaatmachinist - grondverzet	160	7	1	10	3	1	10	18	4	7	1	12	31	8	47
87420 Excavateurbediener	16	15											1		
87425 Boorinstallatiebediener	5			1	2								2		
87440 Kabelkraanbediener	5	1						1	1			2			
87445 Baggerwerker	5								5						
87460 Betonmerings- en asfalteringsmachinebedieners - wegebouw	34			2	4			4		7		6	5	6	
87515 Bediener van heftruck voor containers	11	9								2					
87520 Bediener van motortrekker	1												1		
87530 Bediener van zelfbewegende lepeltruck (motorlaadschop)	5	1			2									1	
87540 Bediener van elevator- en transportbanden	4			1							1	2			
87590 Helper bediener transportwerktuigen	3			2							1				
88100 Gespecialiseerd havenarbeider	1														1
88190 Ongeschoold havenarbeider	3	1							1						1
88205 Magazijnarbeider onderdelen en wisselstukken - opslag- en stapelplaatsen	915	71	16	14	22	263	8	27	14	22	65	42	60	18	273
88207 Orderpicker - distributiesector	590	3	80	7	10	361		1	5	1	21	40		1	60
88212 Bediener van heftruck	233	8	29	2		4	6	10	42	5	17	9	53	3	45
88215 Begeleider (convoyeur)	9	3				2	1		1	1			1		
88226 Lader, losser	57	5		4	2	1	2	3	3	3	4	2	1		27
88280 Etiketteerder, aanvuller (warenhuis)	98	3	1		5	13	3	5	3	3	4	8	2	6	45
88285 Verhuizer	52	13				9			6	1	8	1	5	2	7
88290 Helper magazijnarbeider	153	7	3	10	9	11	10	10	1	9	8	8	9		58
89900 Productiearbeider	705	26	3	104	22	92	6	22	10	17	54	49	47	9	244
89910 Handlanger (zwaar werk)	116	7	1	14	1	12	5	1	4	7	6	16	4	4	34
89920 Handlanger (halfzwaar werk)	332	10	8	11	5	64	19	41	18	33	12	11	29	2	69
89930 Handlanger (licht werk)	64	18			1	9	1	1			7	4	6	1	16
90100 Brandweerman (pompiër)	44			17		5				8			6	4	4

AFGEHANDELDE VACATURES PER LKC (vaste circuits uit AMI) – 2005 (gekleurd = knelpuntberoep)

AMI beroepscode + omschrijving	Totaal	ANT	MEC	TUR	LEU	VIL	BRU	KOR	OOS	AAL	GEN	SNI	HAS	TON	Cd/service lijn
90200 Politieaan	3					2									1
90230 Militair	12					1					11				
90290 Helper ordehandhaver	23		8	6		1	1		1	1	4		1		
90900 Bewaker - bedrijfsportier	357	87		6	15	68	1	4	1	1	6	2	1	2	163
90905 Privé-detective	5									5					
91200 Keukenchef-gerant	47	5		2	1	6	2	2	1	2			1		25
91205 Keukenverantwoordelijke - chef-kok	276	36	8	12	5	21	35	16	21	7	12	7	22	10	64
91220 Kok traiteursdienst - onderchef keuken - sous-chef	194	16	2		5	24	19	5	22	10	6	5	7	4	69
91229 Kok (vreemde gerechten)	55	6	3	1	5	3	10	4	2	3	5	3	9		1
91237 Kok grootkeuken	86	6	1	5		4	6	5	11	3	8	4	6		27
91241 Chef de partie - hulpkok	512	43	6	18	17	31	22	19	31	25	27	13	26	6	228
91244 Frituurbakker	69	5	1		6	1	14	5	10		8	3	12	3	1
91280 Keukenmedewerker fastfood - sneldienstrestauratie	305	37	1	5	14	48	11	12	18	45	10	15	23	3	63
91281 Pizza-bakker	13	1		1	3	1					3	1	2	1	
91285 Afwasser	201	1	3	2	4	2	8	4	15	3	3	6	8	1	141
91286 Keukenhulp - collectiviteiten	92	6	4	1	1	4		6	1	7	1	8	13	1	39
91290 Keukenhulp	822	44	6	22	19	62	35	39	71	19	40	20	40	24	381
91805 Kamerpersoneel	216	33			1		28	3	26		18		7		100
91806 Gouvernante	6					1	4		1						
91905 Dagportier	3	3													
91906 Nachtportier	16						13	1	2						
91909 Hoteldienaar	3					1									2
91900 Halpersoneel	5	3				1									1
92100 Restaurantkeizer	459	27	6	1	8	3	26	27	84	12	31	18	19	13	184
92110 Drankkeizer brasserie, taverne, bistro, café, tea-room	527	21	10	11	9	13	29	14	54	8	36	13	30	10	269
92123 Zaalmeisje - zaaljongen	132	9	2	2	5	4	14	13	12	2	6	5	3	3	52
92131 Buffetmedewerker	62	2	2	4	2		7	21	1	2	2	3		3	13
92136 Steward - horeca	3						1		2						
92140 Hotelmeester - maitre d'hôtel	44	5	2	1	4	6	4	9	6		3		2		2
92150 Rangkeizer	4	2					1	1							
92152 Hulpkeizer	54	7	1	1	1	4	12	1	9			3			15
92175 Baman	138	12			2	4	8	7	21		3			2	79
92180 Zaalmedewerker fast-food, sneldienstrestauratie	194	35	2	3	8	25	21	12	13	1	12	5	24		33
92185 Zaalhulp - collectiviteiten	12	2		1			1		2				1		5
92190 Helper zaal	67	5	5	5	5	3	4	1	2		2	1		3	36
93105 Syndicus	1	1													
93110 Concierge - huishouder	36	1	1	2	2	1	1	3	2		6	3	3		11

AFGEHANDELDE VACATURES PER LKC (vaste circuits uit AMI) – 2005 (gekleurd = knelpuntberoep)

AMI beroepscode + omschrijving	Totaal	ANT	MEC	TUR	LEU	VIL	BRU	KOR	OOS	AAL	GEN	SNI	HAS	TON	Cd/service lijn
93115 Koster	1							1							
93200 Klassieke (professionele) schoenmaker	1.396	118	41	86	33	85	49	50	50	13	105	18	42	18	688
93205 Particuliere Schoenmaker	7.491	767	216	424	486	333	686	1023	273	404	954	361	642	161	761
93210 Glasramenwasser	105	16		8	1	4	2	32	6	11	8	2	11	3	1
93215 Schoorsteenveger	5					3		1	1						
93220 Ontsmetter van gebouwen	4							4							
93225 Autowasser	65	16	5	1	4	3	7	6		4	2	5	8	3	1
93230 Vuilnisophaler	7					1		1		2	2				1
93240 Afvalsorteerder	30		5	6	3			7	2		2		3		2
93250 Industrieel schoenmaker	359	53	7	26	3	48	5	7	7		120	20	7	7	49
93310 Huisknecht - huismeid (niet inwonend)	164	6	1	16	6	4	10	5	4	53	19	5	22		13
93320 Huisknecht - huismeid (inwonend)	17	5			4		4	1			1		2		
94105 Schoonheidsspecialist(e)	210	30	4	2	5	11	7	10	10	9	3	10	13	14	82
94110 Grimeur (theater en studio)	1														1
94115 Kapper voor dames	70	11	3	1	1		4	1	7	2	3	2	9	2	24
94120 Kapper voor heren	4	2	1										1		
94125 Kapper voor dames en heren	430	62	16	13	30	21	13	16	17	25	30	28	43	19	97
94140 Manicure	6		1					1			2		1		1
94190 Helper kapper of schoonheidsspecialist	13	1	1	1	2			3			1				4
95105 Wasmachinebediener	9	2				2			2		3				
95110 Droogkuismachinebediener	5	2				2						1			
95130 Perser, strijker met de machine	47		3	3	10	6	1	3		1	6	10			4
95135 Strijker met de hand	245	6	5	6	21	10	17	26	21	31	8	23	8	4	59
95165 Ploister wasserij	2	1								1					
95180 Reiniger van tapijten, bekledingen, enz...	2		1					1							
95190 Helper wasserijarbeider	144	15	1	31	2	5	5	4	3	1	11	5	10		51
96105 Sportbeoefenaar	21	1													20
96110 Sporttrainer	19	1	1						3		1		1	1	11
96120 Monitor lichamelijke opvoeding en sportactiviteit	94	22		2	5	3	1	5	1	3	3	3	4	3	39
96140 Redder (strand en zwembad)	34					7			3					2	22
96190 Helper voor sportbeoefening	10	3		1							2	1	1		2
97100 Fotograaf (polyvalent)	17	1				2		1			2				11
97110 Reclamefotograaf	1												1		
97120 Cameraman (film - video - tv)	24					22									2
97150 Bioscoopoperator	5		1				1			2		1			1
97190 Helper fotograaf	3				1						1				1
98110 Begravenisondernemer - begeleider - helper	8	1	1					1		2				2	1

AFGEHANDELDE VACATURES PER LKC (vaste circuits uit AMI) – 2005 (gekleurd = knelpuntberoep)

AMI beroepscode + omschrijving	Totaal	ANT	MEC	TUR	LEU	VIL	BRU	KOR	OOS	AAL	GEN	SNI	HAS	TON	Cd/service lijn
99910 Mannequin	1								1						
99912 Model voor academie	7							3			1				3
99920 Bookmaker	7														7
99990 Helper in de diensten- of vermaaksector	41	1	9	3			2		3	4					19

Bijlage 3 - Vergelijking karakteristieken knelpuntberoepen met overige beroepen – 2005

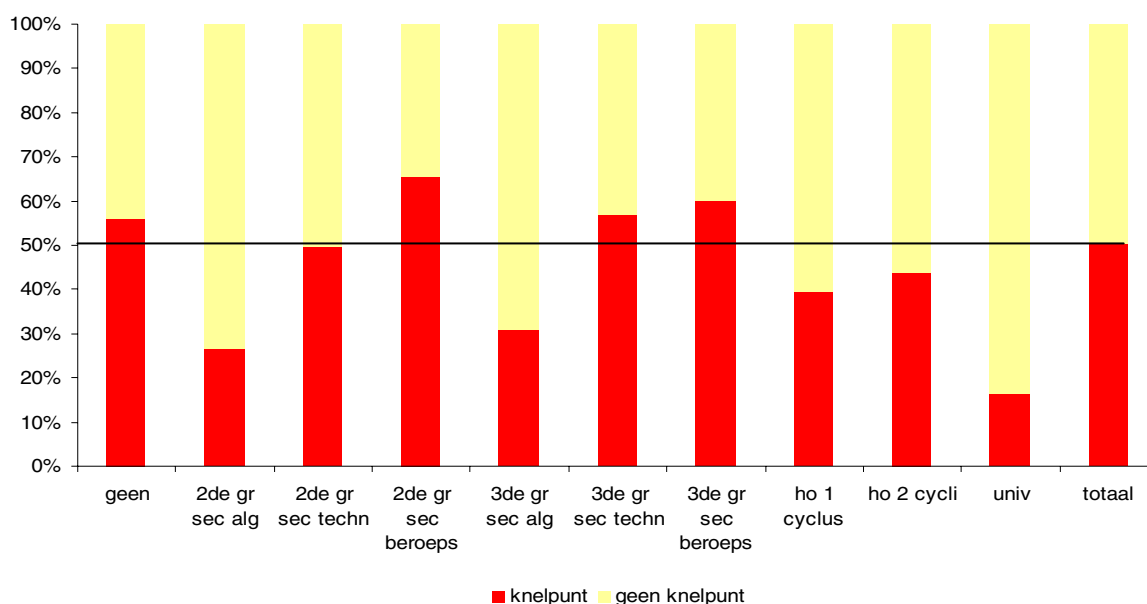
Tabel 3: Afgehandelde vacatures 2005 volgens studieniveau (vaste circuits)

STUDIENIVEAU	Knelpuntberoep		Geen knelpuntberoep		Totaal	
	aantal	%	aantal	%	aantal	%
Geen diploma vereist	19.936	55,9%	15.752	44,1%	35.688	100,0%
2 ^{de} gr secundair algemeen vormend	140	26,6%	386	73,4%	526	100,0%
2 ^{de} gr secundair technisch + kunst	523	49,7%	530	50,3%	1.053	100,0%
2 ^{de} gr secundair beroeps	762	65,4%	403	34,6%	1.165	100,0%
3 ^{de} gr secundair algemeen vormend	2.817	30,9%	6.295	69,1%	9.112	100,0%
3 ^{de} gr secundair technisch + kunst	3.940	57,0%	2.971	43,0%	6.911	100,0%
3 ^{de} gr secundair beroeps+aanvullend	6.643	60,2%	4.395	39,8%	11.038	100,0%
Hoger onderwijs 1 cyclus	3.804	39,4%	5.854	60,6%	9.658	100,0%
Hoger onderwijs 2 cycli	699	43,9%	893	56,1%	1.592	100,0%
Universitair onderwijs	274	16,5%	1.386	83,5%	1.660	100,0%
Totaal	39.538	50,4%	38.865	49,6%	78.403	100,0%

Tabel 4: Afgehandelde vacatures 2005 volgens studieniveau (vaste circuits): procentuele verdeling

STUDIENIVEAU	Knelpuntberoep	Geen knelpuntberoep	Totaal
Geen diploma vereist	50,4%	40,5%	45,5%
2 ^{de} graad secundair algemeen vormend	0,4%	1,0%	0,7%
2 ^{de} graad secundair technisch + kunst	1,3%	1,4%	1,3%
2 ^{de} graad secundair beroeps	1,9%	1,0%	1,5%
3 ^{de} graad secundair algemeen vormend	7,1%	16,2%	11,6%
3 ^{de} graad secundair technisch + kunst	10,0%	7,6%	8,8%
3 ^{de} en 4 ^{de} graad secundair beroeps + aanvullend	16,8%	11,3%	14,1%
Hoger onderwijs 1 cyclus	9,6%	15,1%	12,3%
Hoger onderwijs 2 cycli	1,8%	2,3%	2,0%
Universitair onderwijs	0,7%	3,6%	2,1%
Totaal	100,0%	100,0%	100,0%

Grafiek 1: Aandeel van de knelpuntberoepen in het totaal van de vacatures, volgens studieniveau



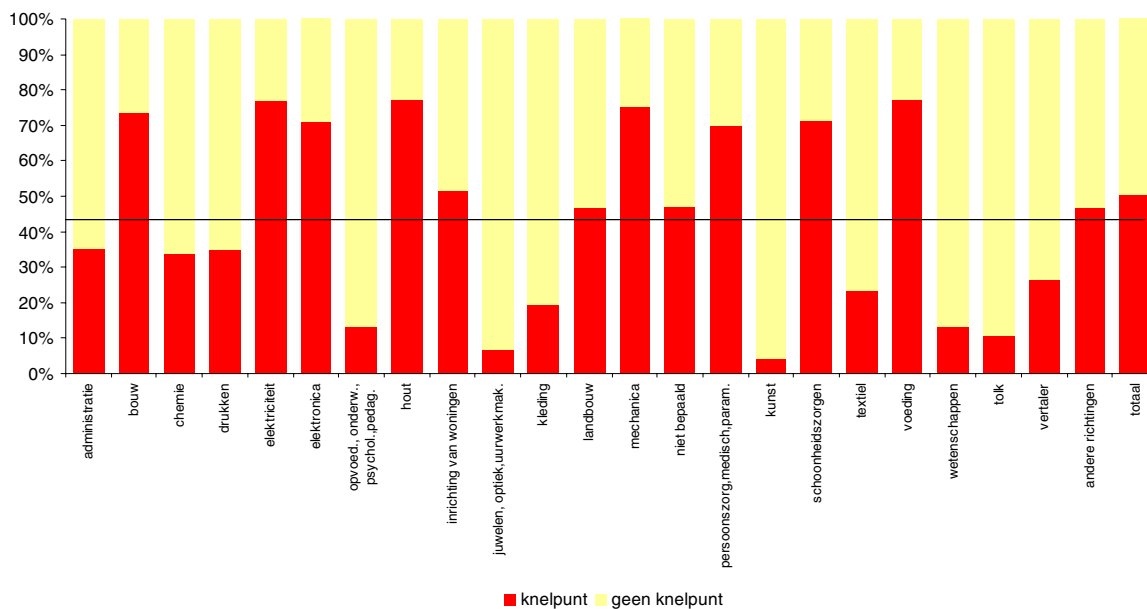
Tabel 5: Afgehandelde vacatures 2005 volgens studiespecialisatie (vaste circuits)

STUDIESPECIALISATIE	Knelpuntberoep		Geen knelpuntberoep		Totaal	
	aantal	%	aantal	%	aantal	%
Administratie	2.099	35,3%	3.855	64,7%	5.954	100,0%
Bouw	1.502	73,8%	533	26,2%	2.035	100,0%
Chemie	179	33,8%	351	66,2%	530	100,0%
Drukken	80	35,1%	148	64,9%	228	100,0%
Elektriciteit	1.684	77,0%	503	23,0%	2.187	100,0%
Elektronica	387	71,0%	158	29,0%	545	100,0%
Opvoed., onderw., psychol., pedag.	197	13,4%	1.271	86,6%	1.468	100,0%
Hout	847	77,3%	249	22,7%	1.096	100,0%
Inrichting van woningen	140	51,7%	131	48,3%	271	100,0%
Juwelen, optiek, uurwerkmaker	3	6,7%	42	93,3%	45	100,0%
Kleding	38	19,7%	155	80,3%	193	100,0%
Landbouw	153	46,9%	173	53,1%	326	100,0%
Mechanica	2.996	75,2%	988	24,8%	3.984	100,0%
Niet bepaald	25.133	47,0%	28.302	53,0%	53.435	100,0%
Persoonszorg, medisch, paramed.	2.155	69,8%	931	30,2%	3.086	100,0%
Kunst	6	4,3%	133	95,7%	139	100,0%
Schoonheidszorgen	405	71,4%	162	28,6%	567	100,0%
Textiel	8	23,5%	26	76,5%	34	100,0%
Voeding	1.375	77,3%	404	22,7%	1.779	100,0%
Wetenschappen	20	13,2%	132	86,8%	152	100,0%
Tolk	8	11,0%	65	89,0%	73	100,0%
Vertaler	8	26,7%	22	73,3%	30	100,0%
Andere richtingen	115	46,7%	131	53,3%	246	100,0%
Totaal	39.538	50,4%	38.865	49,6%	78.403	100,0%

Tabel 6: Afgehandelde vacatures 2005 volgens studiespecialisatie (vaste circuits): procentuele verdeling

STUDIESPECIALISATIE	Knelpuntberoep	Geen knelpuntberoep	Totaal
Administratie	5,3%	9,9%	7,6%
Bouw	3,8%	1,4%	2,6%
Chemie	0,5%	0,9%	0,7%
Drukken	0,2%	0,4%	0,3%
Elektriciteit	4,3%	1,3%	2,8%
Elektronica	1,0%	0,4%	0,7%
Opvoed., onderw., psychol.,pedag.	0,5%	3,3%	1,9%
Hout	2,1%	0,6%	1,4%
Inrichting van woningen	0,4%	0,3%	0,3%
Juwelen, optiek, uurwerkmaker	0,0%	0,1%	0,1%
Kleding	0,1%	0,4%	0,2%
Landbouw	0,4%	0,4%	0,4%
Mechanica	7,6%	2,5%	5,1%
Niet bepaald	63,6%	72,8%	68,2%
Persoonszorg, medisch, paramed.	5,5%	2,4%	3,9%
Kunst	0,0%	0,3%	0,2%
Schoonheidszorgen	1,0%	0,4%	0,7%
Textiel	0,0%	0,1%	0,0%
Voeding	3,5%	1,0%	2,3%
Wetenschappen	0,1%	0,3%	0,2%
Tolk	0,0%	0,2%	0,1%
Vertaler	0,0%	0,1%	0,0%
Andere richtingen	0,3%	0,3%	0,3%
Totaal	100,0%	100,0%	100,0%

Grafiek 2: Aandeel van de knelpuntberoepen in het totaal van de vacatures, volgens studiespecialisatie



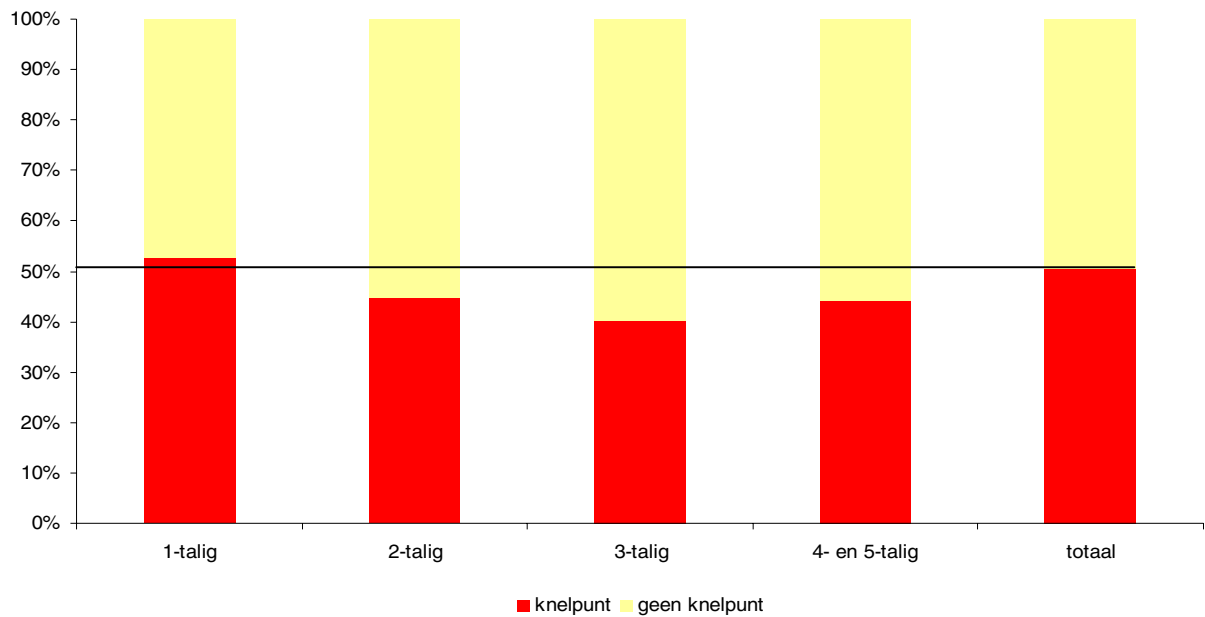
Tabel 7: Afgehandelde vacatures 2005 volgens talenkennis (vaste circuits)

GEVRAAGDE TALENKENNIS	Knelpuntberoep		Geen knelpuntberoep		Totaal	
	aantal	%	aantal	%	aantal	%
1-talig	30.929	52,9%	27.575	47,1%	58.504	100,0%
2-talig	5.267	44,7%	6.506	55,3%	11.773	100,0%
3-talig	2.558	40,2%	3.802	59,8%	6.360	100,0%
4- en 5-talig	784	44,4%	982	55,6%	1.766	100,0%
Totaal	39.538	50,4%	38.865	49,6%	78.403	100,0%

Tabel 8: Afgehandelde vacatures 2005 volgens talenkennis (vaste circuits): procentuele verdeling

TALENKENNIS	Knelpuntberoep	Geen knelpuntberoep	Totaal
1-talig	78,2%	71,0%	74,6%
2-talig	13,3%	16,7%	15,0%
3-talig	6,5%	9,8%	8,1%
4- en 5-talig	2,0%	2,5%	2,3%
Totaal	100,0%	100,0%	100,0%

Grafiek 3: Aandeel van de knelpuntberoepen in het totaal van de vacatures, volgens talenkennis



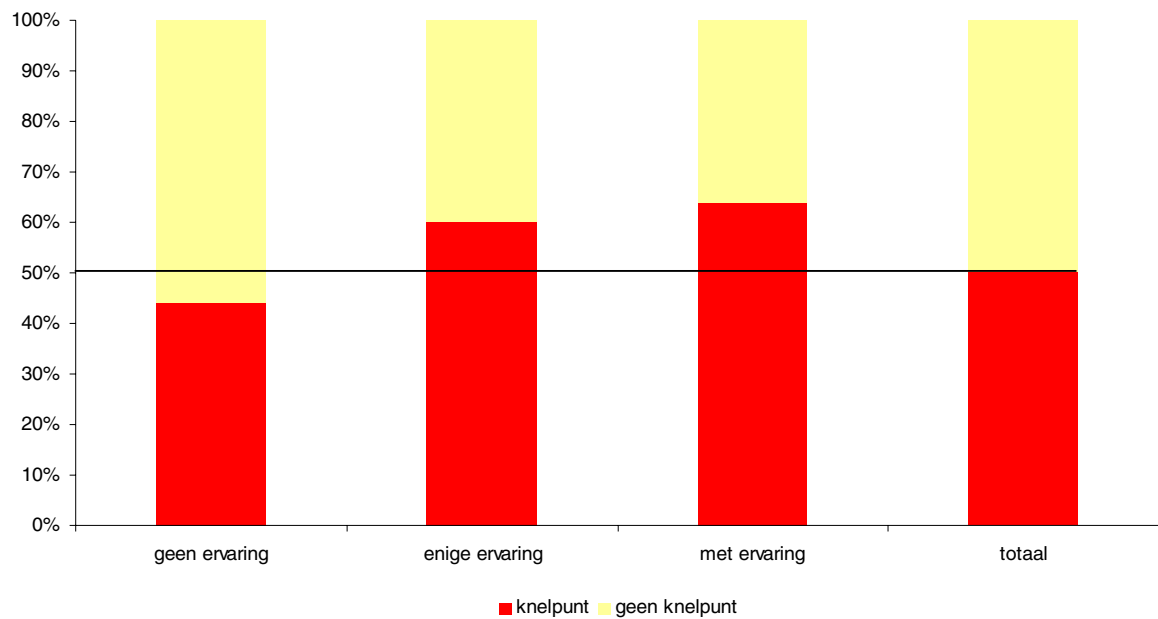
Tabel 9: Afgehandelde vacatures 2005 volgens ervaring (vaste circuits)

ERVARING	Knelpuntberoep		Geen knelpuntberoep		Totaal	
	aantal	%	aantal	%	aantal	%
Geen ervaring	21.808	44,2%	27.535	55,8%	49.343	100,0%
Enige ervaring	12.248	59,9%	8.212	40,1%	20.460	100,0%
Met ervaring	5.482	63,7%	3.118	36,3%	8.600	100,0%
Totaal	39.538	50,4%	38.865	49,6%	78.403	100,0%

Tabel 10: Afgehandelde vacatures 2005 volgens ervaring (vaste circuits): procentuele verdeling

ERVARING	Knelpuntberoep	Geen knelpuntberoep	Totaal
Geen ervaring	55,2%	70,8%	62,9%
Enige ervaring	31,0%	21,1%	26,1%
Met ervaring	13,9%	8,0%	11,0%
Totaal	100,0%	100,0%	100,0%

Grafiek 4: Aandeel van de knelpuntberoepen in het totaal van de vacatures, volgens ervaring



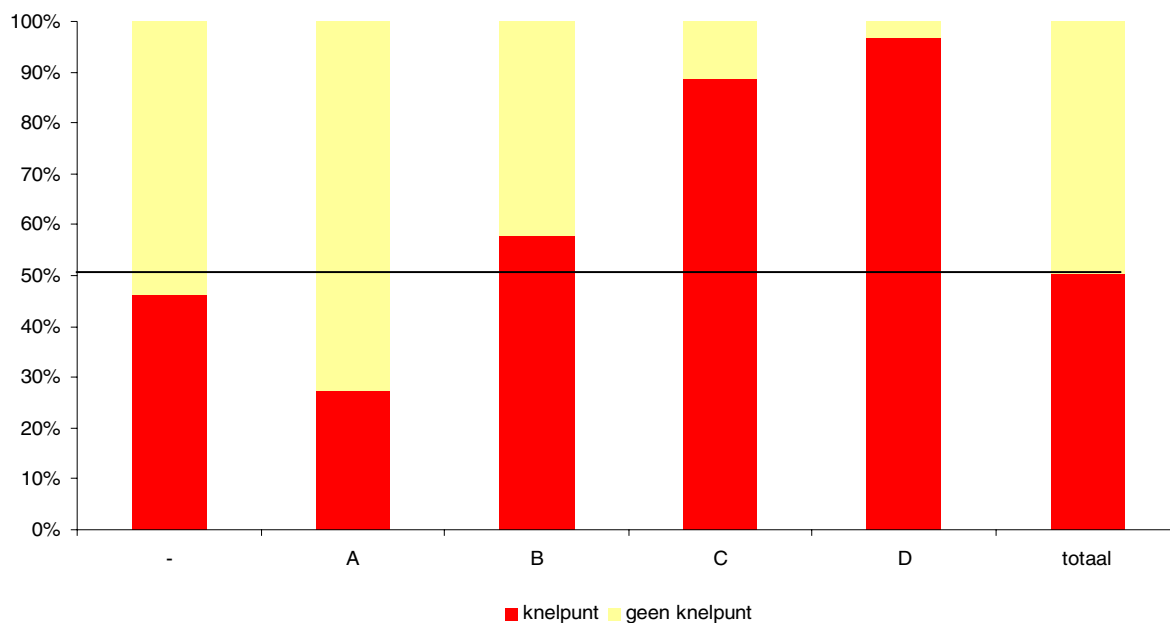
Tabel 11: Afgehandelde vacatures 2005 volgens rijbewijs (vaste circuits)

RIJBEWIJS	Knelpuntberoep		Geen knelpuntberoep		Totaal	
	aantal	%	aantal	%	aantal	%
-	26.103	46,2%	30.400	53,8%	56.503	100,0%
A	21	27,3%	56	72,7%	77	100,0%
B	11.055	57,6%	8.126	42,4%	19.181	100,0%
C	2.184	88,7%	277	11,3%	2.461	100,0%
D	175	96,7%	6	3,3%	181	100,0%
Totaal	39.538	50,4%	38.865	49,6%	78.403	100,0%

Tabel 12: Afgehandelde vacatures 2005 volgens rijbewijs (vaste circuits): procentuele verdeling

RIJBEWIJS	Knelpuntberoep	Geen knelpuntberoep	Totaal
-	66,0%	78,2%	72,1%
A	0,1%	0,1%	0,1%
B	28,0%	20,9%	24,5%
C	5,5%	0,7%	3,1%
D	0,4%	0,0%	0,2%
Totaal	100,0%	100,0%	100,0%

Grafiek 5: Aandeel van de knelpuntberoepen in het totaal van de vacatures, volgens rijbewijs



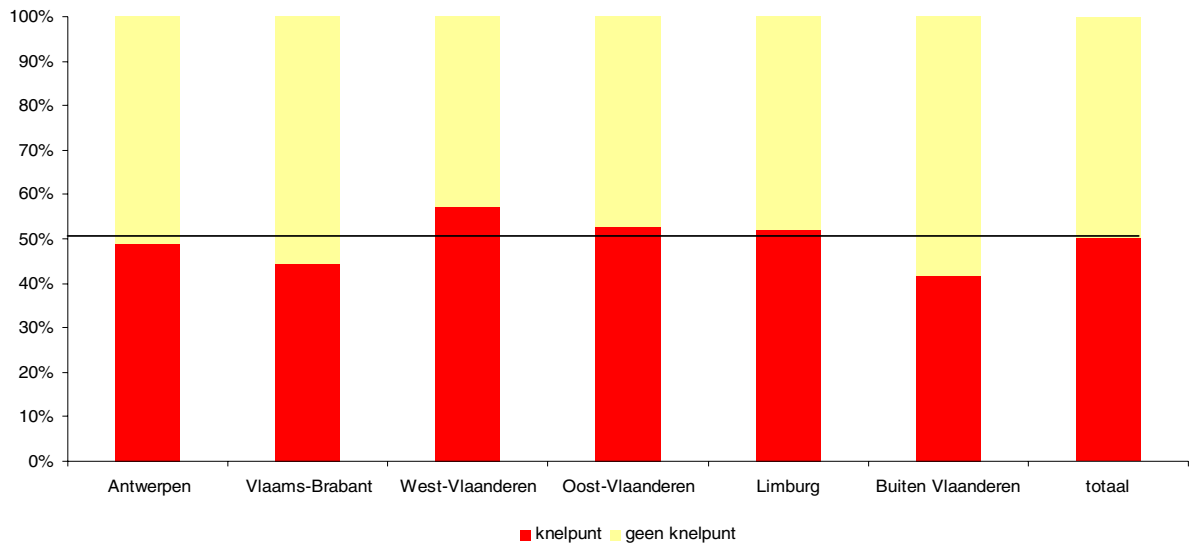
Tabel 13: Afgehandelde vacatures 2005 volgens provincie (vaste circuits)

PROVINCIE VESTIGING BEDRIJF	Knelpuntberoep		Geen knelpuntberoep		Totaal	
	aantal	%	aantal	%	aantal	%
Antwerpen	10.588	48,8%	11.092	51,2%	21.680	100,0%
Vlaams-Brabant	5.143	44,3%	6.478	55,7%	11.621	100,0%
West-Vlaanderen	8.528	57,1%	6.406	42,9%	14.934	100,0%
Oost-Vlaanderen	8.231	52,7%	7.401	47,3%	15.632	100,0%
Limburg	4.937	52,1%	4.548	47,9%	9.485	100,0%
Buiten Vlaanderen	2.111	41,8%	2.940	58,2%	5.051	100,0%
Totaal	39.538	50,4%	38.865	49,6%	78.403	100,0%

Tabel 14: Afgehandelde vacatures 2005 volgens provincie (vaste circuits): procentuele verdeling

PROVINCIE VESTIGING BEDRIJF	Knelpuntberoep	Geen knelpuntberoep	Totaal
Antwerpen	26,8%	28,5%	27,7%
Vlaams Brabant	13,0%	16,7%	14,8%
West-Vlaanderen	21,6%	16,5%	19,0%
Oost-Vlaanderen	20,8%	19,0%	19,9%
Limburg	12,5%	11,7%	12,1%
Buiten Vlaanderen	5,3%	7,6%	6,4%
Totaal	100,0%	100,0%	100,0%

Grafiek 6: Aandeel van de knelpuntberoepen in het totaal van de vacatures, volgens provincie



Tabel 15: Afgehandelde vacatures 2005 volgens nijverheidstak (vaste circuits) – (nace-code)

NIJVERHEIDSTAK	Knelpuntberoep		Geen knelpuntberoep		Totaal	
	aantal	%	aantal	%	aantal	%
Land-, tuin- en bosbouw	464	45,8%	549	54,2%	1.013	100,0%
Visserij	1	0,5%	189	99,5%	190	100,0%
Dranken, voeding en tabak	883	53,5%	768	46,5%	1.651	100,0%
Textiel, kleding en schoeisel	228	24,5%	701	75,5%	929	100,0%
Hout- en meubelindustrie	462	59,7%	312	40,3%	774	100,0%
Energie en water	196	66,4%	99	33,6%	295	100,0%
Grafische nijv. papier, karton	299	38,9%	470	61,1%	769	100,0%
Chemie, rubber en kunststof	509	51,4%	481	48,6%	990	100,0%
Productie van bouwmaterialen	288	53,3%	252	46,7%	540	100,0%
Metaal	2.919	52,5%	2.646	47,5%	5.565	100,0%
Bouw	6.968	70,7%	2.888	29,3%	9.856	100,0%
Overige industrie	207	32,1%	438	67,9%	645	100,0%
Horeca	2.316	49,8%	2.332	50,2%	4.648	100,0%
Transport en logistiek	2.566	66,0%	1.323	34,0%	3.889	100,0%
Banken, verzek., post en telecom	775	44,8%	956	55,2%	1.731	100,0%
Garages	738	52,5%	667	47,5%	1.405	100,0%
Handel en verhuur	4.490	30,5%	10.251	69,5%	14.741	100,0%
Informatica, diensten aan bedr.	3.420	47,2%	3.820	52,8%	7.240	100,0%
Interim- en selectiekantoren	2.265	85,7%	377	14,3%	2.642	100,0%
Diensten aan personen	1.670	62,0%	1.022	38,0%	2.692	100,0%
Ontspanning, cultuur en sport	281	31,5%	611	68,5%	892	100,0%
Openbare besturen	1.364	38,2%	2.207	61,8%	3.571	100,0%
Onderwijs	471	19,0%	2.011	81,0%	2.482	100,0%
Gezondheidszorg	1.968	69,0%	884	31,0%	2.852	100,0%
Maatschappelijke dienstverlening	3.495	65,0%	1.881	35,0%	5.376	100,0%
Andere dienstverlening	295	28,8%	730	71,2%	1.025	100,0%
Totaal	39.538	50,4%	38.865	49,6%	78.403	100,0%

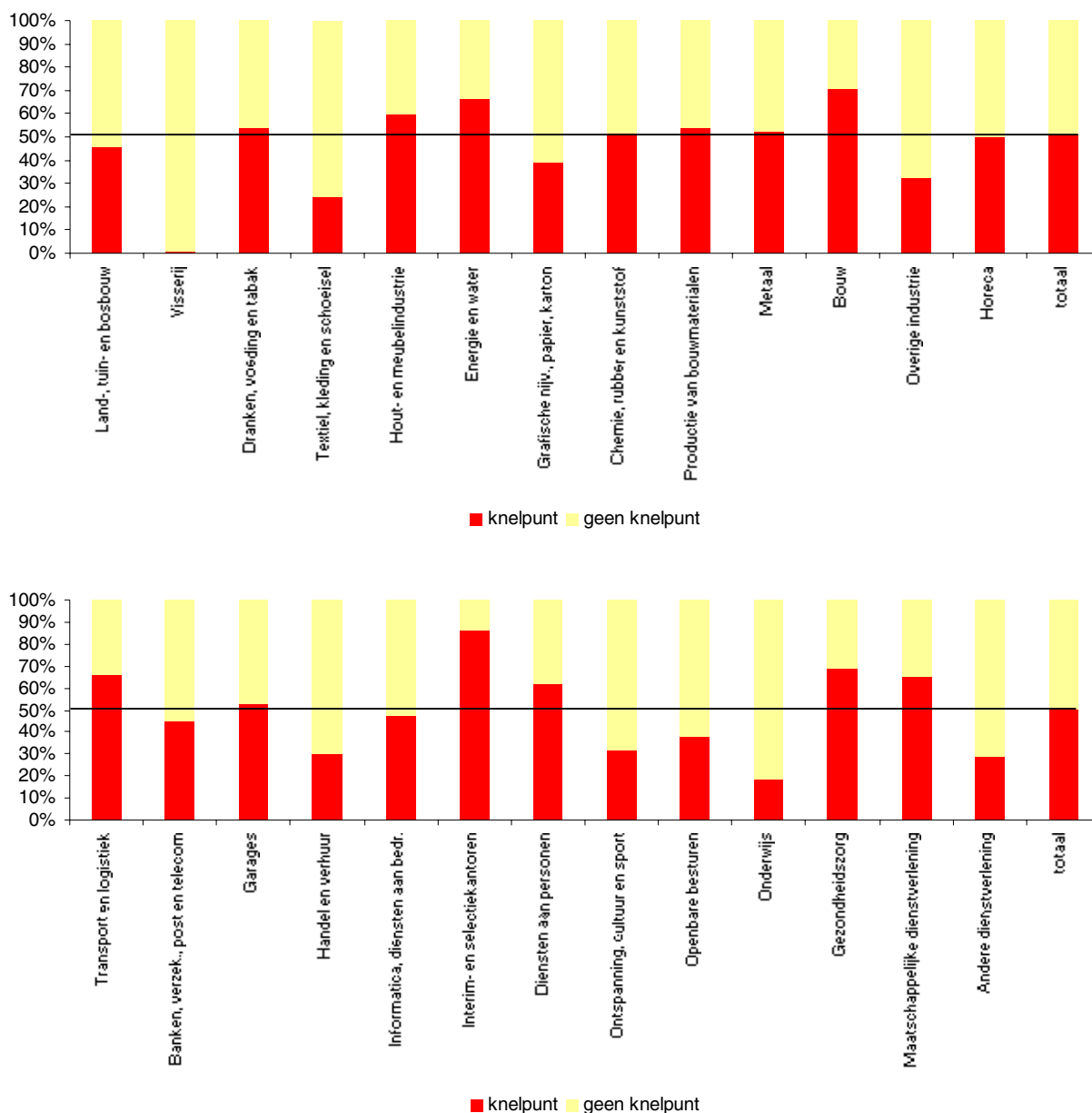
Tabel 16: Afgehandelde vacatures 2005 volgens nijverheidstak (vaste circuits): procentuele verdeling

NIJVERHEIDSTAK	Knelpuntberoep	Geen knelpuntberoep	Totaal
Land-, tuin- en bosbouw	1,2%	1,4%	1,3%
Visserij	0,0%	0,5%	0,2%
Dranken, voeding en tabak	2,2%	2,0%	2,1%
Textiel, kleding en schoeisel	0,6%	1,8%	1,2%
Hout- en meubelindustrie	1,2%	0,8%	1,0%
Energie en water	0,5%	0,3%	0,4%
Grafische nijv., papier, karton	0,8%	1,2%	1,0%
Chemie, rubber en kunststof	1,3%	1,2%	1,3%
Productie van bouwmaterialen	0,7%	0,6%	0,7%
Metaal	7,4%	6,8%	7,1%
Bouw	17,6%	7,4%	12,6%
Overige industrie	0,5%	1,1%	0,8%
Horeca	5,9%	6,0%	5,9%
Transport en logistiek	6,5%	3,4%	5,0%
Banken, verzek., post en telecom	2,0%	2,5%	2,2%
Garages	1,9%	1,7%	1,8%
Handel en verhuur	11,4%	26,4%	18,8%
Informatica, diensten aan bedr.	8,6%	9,8%	9,2%
Interim- en selectiekantoren	5,7%	1,0%	3,4%

Vervolg tabel 16

NIJVERHEIDSTAK	Knelpuntberoep	Geen knelpuntberoep	Totaal
Diensten aan personen	4,2%	2,6%	3,4%
Ontspanning, cultuur en sport	0,7%	1,6%	1,1%
Openbare besturen	3,4%	5,7%	4,6%
Onderwijs	1,2%	5,2%	3,2%
Gezondheidszorg	5,0%	2,3%	3,6%
Maatschappelijke dienstverlening	8,8%	4,8%	6,9%
Andere dienstverlening	0,7%	1,9%	1,3%
Totaal	100,0%	100,0%	100,0%

Grafiek 7: Aandeel van de knelpuntberoepen in het totaal van de vacatures, volgens nijverheidstak



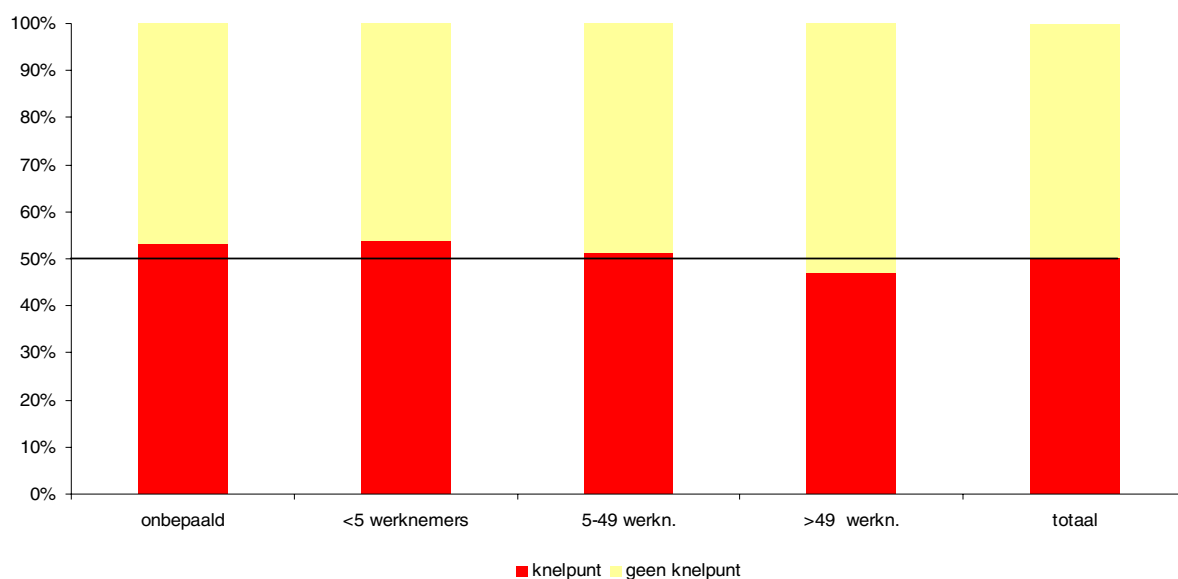
Tabel 17: Afgehandelde vacatures 2005 volgens dimensieklasse (vaste circuits)

DIMENSIEKLASSE	Knelpuntberoep		Geen knelpuntberoep		Totaal	
	aantal	%	aantal	%	aantal	%
Onbepaald	2.822	53,3%	2.469	46,7%	5.291	100,0%
<5 werkn.	9.707	53,9%	8.290	46,1%	17.997	100,0%
5-49 werkn.	13.502	51,1%	12.907	48,9%	26.409	100,0%
>49 werkn.	13.507	47,1%	15.199	52,9%	28.706	100,0%
Totaal	39.538	50,4%	38.865	49,6%	78.403	100,0%

Tabel 18: Afgehandelde vacatures 2005 volgens dimensieklasse (vaste circuits): procentuele verdeling

DIMENSIEKLASSE	Knelpuntberoep	Geen knelpuntberoep	Totaal
Onbepaald	7,1%	6,4%	6,7%
<5 werknemers	24,6%	21,3%	23,0%
5-49 werknemers	34,1%	33,2%	33,7%
>49 werknemers	34,2%	39,1%	36,6%
Totaal	100,0%	100,0%	100,0%

Grafiek 8: Aandeel van de knelpuntberoepen in het totaal van de vacatures, volgens dimensieklasse



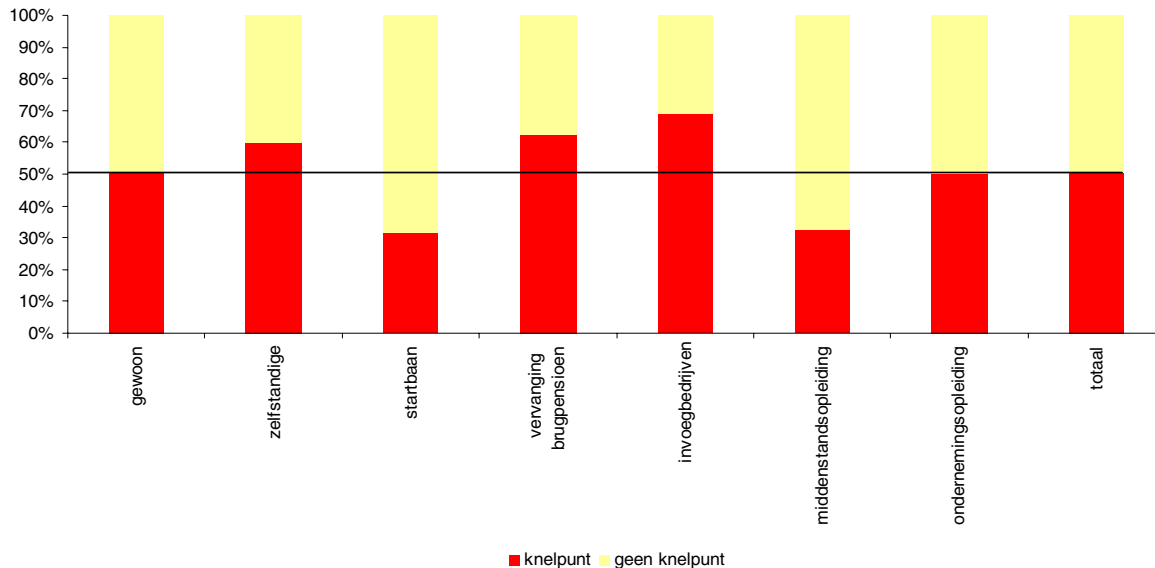
Tabel 19: Afgehandelde vacatures 2005 volgens arbeidscircuit (vaste circuits)

ARBEIDSCIRCUIT	Knelpuntberoep		Geen knelpuntberoep		Totaal	
	aantal	%	aantal	%	aantal	%
Gewoon	37.290	50,5%	36.598	49,5%	73.888	100,0%
Zelfstandige	1.080	59,7%	728	40,3%	1.808	100,0%
Startbaan	538	31,5%	1.172	68,5%	1.710	100,0%
Vervanging brugpensioen	333	62,4%	201	37,6%	534	100,0%
Invoegbedrijven	276	69,0%	124	31,0%	400	100,0%
Middenstandsopleiding	20	32,8%	41	67,2%	61	100,0%
Ondernemingsopleiding	1	50,0%	1	50,0%	2	100,0%
Totaal	39.538	50,4%	38.865	49,6%	78.403	100,0%

Tabel 20: Afgehandelde vacatures 2005 volgens arbeidscircuit (vaste circuits): procentuele verdeling

ARBEIDSCIRCUIT	Knelpuntberoep	Geen knelpuntberoep	Totaal
Gewoon	94,3%	94,2%	94,2%
Zelfstandige	2,7%	1,9%	2,3%
Startbaan	1,4%	3,0%	2,2%
Vervanging brugpensioen	0,8%	0,5%	0,7%
Invoegbedrijven	0,7%	0,3%	0,5%
Middenstandsopleiding	0,1%	0,1%	0,1%
Ondernemingsopleiding	0,0%	0,0%	0,0%
Totaal	100,0%	100,0%	100,0%

Grafiek 9: Aandeel van de knelpuntberoepen in het totaal van de vacatures, volgens arbeidscircuit



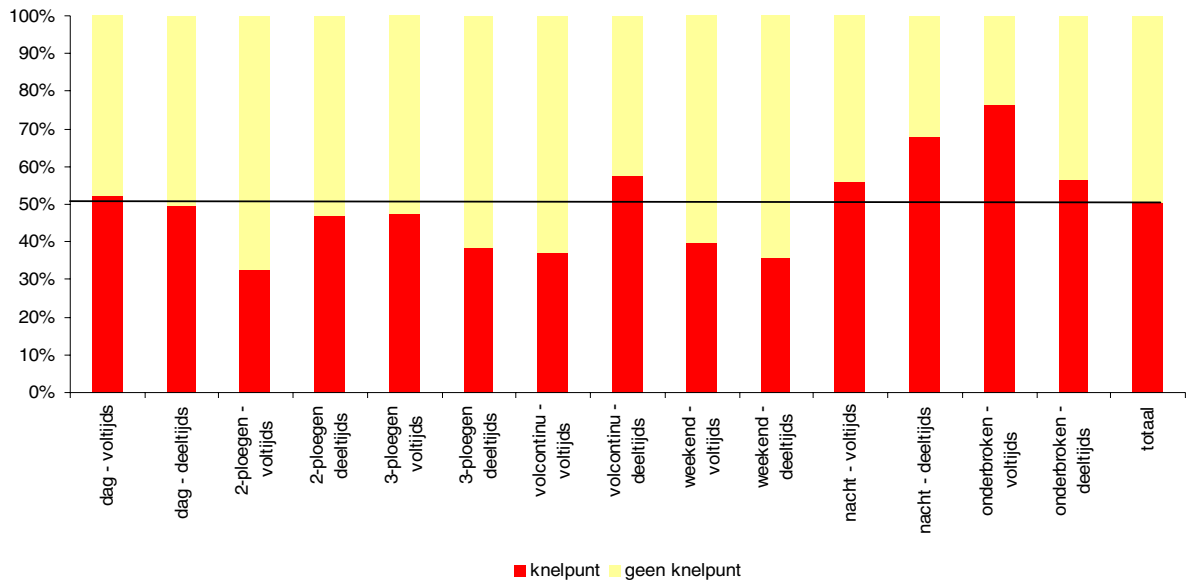
Tabel 21: Afgehandelde vacatures 2005 volgens tijdsregeling (vaste circuits)

TIJDSREGELING	Knelpuntberoep		Geen knelpuntberoep		Totaal	
	aantal	%	aantal	%	aantal	%
Dag - voltijds	27.470	52,3%	25.088	47,7%	52.558	100,0%
Dag - deeltijds	8.873	49,7%	8.965	50,3%	17.838	100,0%
2-ploegen - voltijds	1.229	32,8%	2.522	67,2%	3.751	100,0%
2-ploegen - deeltijds	104	47,1%	117	52,9%	221	100,0%
3-ploegen - voltijds	437	47,5%	483	52,5%	920	100,0%
3-ploegen - deeltijds	24	38,7%	38	61,3%	62	100,0%
Volcontinu - voltijds	581	37,2%	981	62,8%	1.562	100,0%
Volcontinu - deeltijds	37	57,8%	27	42,2%	64	100,0%
Weekend - voltijds	74	39,8%	112	60,2%	186	100,0%
Weekend - deeltijds	87	35,8%	156	64,2%	243	100,0%
Nacht - voltijds	312	56,0%	245	44,0%	557	100,0%
Nacht - deeltijds	137	68,2%	64	31,8%	201	100,0%
Onderbroken - voltijds	143	76,5%	44	23,5%	187	100,0%
Onderbroken - deeltijds	30	56,6%	23	43,4%	53	100,0%
Totaal	39.538	50,4%	38.865	49,6%	78.403	100,0%

Tabel 22: Afgehandelde vacatures 2005 volgens tijdsregeling (vaste circuits): procentuele verdeling

TIJDSREGELING	Knelpuntberoep	Geen knelpuntberoep	Totaal
Dag - voltijds	69,5%	64,6%	67,0%
Dag - deeltijds	22,4%	23,1%	22,8%
2-ploegen - voltijds	3,1%	6,5%	4,8%
2-ploegen - deeltijds	0,3%	0,3%	0,3%
3-ploegen - voltijds	1,1%	1,2%	1,2%
3-ploegen - deeltijds	0,1%	0,1%	0,1%
Volcontinu - voltijds	1,5%	2,5%	2,0%
Volcontinu - deeltijds	0,1%	0,1%	0,1%
Weekend - voltijds	0,2%	0,3%	0,2%
Weekend - deeltijds	0,2%	0,4%	0,3%
Nacht - voltijds	0,8%	0,6%	0,7%
Nacht - deeltijds	0,3%	0,2%	0,3%
Onderbroken - voltijds	0,4%	0,1%	0,2%
Onderbroken - deeltijds	0,1%	0,1%	0,1%
Totaal	100,0%	100,0%	100,0%

Grafiek 10: Aandeel van de knelpuntberoepen in het totaal van de vacatures, volgens tijdsregeling



Grafiek 11: Aandeel volgens geslacht in de plaatsingen

