

Analyse Vacatures 2006

# Knelpuntberoepen

*Kansenberoepen*

Deel 2: Bijlagen

**VDAB**

samen sterk voor werk



Analyse Vacatures 2006  
**Knelpuntberoepen**  
Kansenberoepen

Deel 2: Bijlagen

**VDAB Studiedienst**  
Keizerslaan 11, 1000 Brussel  
Tel. 02 506 15 70  
[www.vdab.be](http://www.vdab.be)

*Het overnemen van gegevens  
uit deze studie mag mits bronvermelding.*

**VDAB**  
samen sterk voor werk



# Inhoud

<b>Bijlage 1 - Evolutie knelpuntberoepen 2000 - 2006</b>	<b>5</b>
<b>Bijlage 2 - Overzicht regionale knelpuntberoepen 2006</b>	<b>20</b>
<b>Bijlage 3 - Vergelijking karakteristieken knelpuntberoepen met overige beroepen – 2006</b>	<b>46</b>
<b>Bijlage 4: Opleidingen en IBO's in 2006</b>	<b>55</b>



## Bijlage 1 - Evolutie knelpuntberoepen 2000 - 2006

In bijlage 1 wordt een overzicht gegeven van de knelpuntberoepen voor de laatste zeven jaar.

In tegenstelling tot de voorgaande jaren gebruiken we niet langer de cijfers voor de **vaste circuits** maar geven we u de gegevens voor het **Normaal Economisch Circuit zonder Interim (NECZI)**. Waar we de vorige jaren enkel de cijfers gaven van de **afgehandelde** vacatures geregistreerd in **AMI**, gebruiken we nu het totaal aantal **ontvangen** vacatures geregistreerd in **AMI of JM**<sup>1</sup>. Dit om een vollediger beeld te geven van de gehele arbeidsmarkt zoals die door de VDAB gekend is. Uiteraard bemoeilijkt dit de vergelijking met de cijfers van voor 2000.

De gegevens voor de periode 1996-1999 kunnen teruggevonden worden in de analyse van 2005; de cijfers voor de periode 1990-1995 vindt u in de analyse van 2001.

Het vakje met het aantal afgehandelde jobs is gekleurd bij een knelpunt.

---

<sup>1</sup> Zie Deel 1, Hoofdstuk 6: Methodologie voor een korte beschrijving van deze twee systemen.

Tabel 1: Vacatures voor het Normaal Economisch Circuit zonder Interim (NECzl) volgens knelpuntberoep (periode 2000 en 2006)

VACATURES VOOR HET NORMAAL ECONOMISCH CIRCUIT ZONDER INTERIM VOLGENS BEROEP (gekleurd=knelpunt)							
beroepscode + omschrijving	AANTAL ONTVANGEN VACATURES IN						
	2000	2001	2002	2003	2004	2005	2006
00120 Architect	96	83	88	83	212	160	344
00202 Ingenieur bouwkunde	405	381	460	583	428	553	1168
00225 Ingenieur elektriciteit	232	362	335	730	263	211	266
00227 Ingenieur elektronica	415	116	42	18	208	304	636
00239 Ingenieur mechanica	205	222	280	340	282	253	545
00257 Ingenieur elektromechanica	416	254	206	148	296	456	1052
00260 Ingenieur scheikunde	102	84	70	112	164	113	161
00265 Ingenieur kunststoffen	26	16	6	2	5	13	23
00280 Ingenieur	585	733	748	986	975	1275	3177
00286 Veiligheidsingenieur	40	27	25	11	46	66	66
00291 Bio-ingenieur of landbouwkundig ingenieur	110	114	86	128	87	77	123
00292 Ingenieur voeding	15	17	23	25	24	46	146
00293 Ingenieur bodemkunde	9	4	25	3	35	17	10
00295 Ingenieur milieu (ecologie)	23	20	36	21	40	23	55
00297 Ingenieur biochemie	39	13	14	7	10	27	92
03310 Apotheker	52	58	272	40	60	42	75
03535 Ergotherapeut	323	285	261	236	371	312	368
03550 Logopedist	182	202	210	202	334	484	388
03560 Apothekersassistent	103	86	146	67	79	88	127
03600 Hoofdverpleegkundige	94	100	80	190	204	192	181
03610 Ziekenhuisverpleegkundige - gebrevetteerde/gediplomeerde	1075	1389	1519	1726	1622	1903	1748
03612 Ziekenhuisverpleegkundige - gegradueerde	528	385	400	257	455	481	549
03620 Psychiatrisch verpleegkundige - gebrevetteerde/gediplomeerde	30	29	36	25	48	81	48
03621 Geriatisch verpleegkundige - gegradueerde	62	45	36	48	77	125	130
03622 Psychiatrisch verpleegkundige - gegradueerde	55	44	44	22	39	66	68
03623 Verpleegkundige palliatieve zorgen - gegradueerde	6	6	14	5	10	13	13
03630 Kinderverpleegkundige - gegradueerde	25	17	10	15	21	35	45



VACATURES VOOR HET NORMAAL ECONOMISCH CIRCUIT ZONDER INTERIM VOLGENS BEROEP (gekleurd=knelpunt)							
beroepscode + omschrijving	AANTAL ONTVANGEN VACATURES IN						
	2000	2001	2002	2003	2004	2005	2006
03635 Verpleegkundige dringende hulpverlening	7	7	3	3	6	13	19
03640 Vroedkundige - gegradueerde	12	11	9	10	24	71	45
03650 Thuisverpleegkundige	335	189	146	167	208	168	252
03655 Bedrijfsverpleegkundige	19	4	7	13	11	13	21
03685 Sociaal verpleegkundige - gegradueerde	151	88	78	66	91	116	141
03821 Ziekenverzorger	86	113	109	290	224	417	656
03825 Gekwalificeerd verzorgende	1581	1433	1305	1456	1120	1080	1154
03831 Kinderverzorger	357	545	401	434	440	406	412
04601 Lesgever autorijsschool - praktijk	13	16	19	12	16	15	16
08101 Architectuurtekenaar	41	77	50	75	58	44	94
08102 Bouwkundig tekenaar	289	214	222	137	238	361	691
08103 Betontekenaar	27	5	2	1	13	24	21
08107 Tekenaar bouwfysische voorzieningen	24	24	8	7	8	43	51
08115 Tekenaar mechanica	225	180	144	170	154	183	357
08117 Tekenaar metaalconstructies	53	26	37	28	32	70	151
08118 Tekenaar piping	33	16	9	8	78	116	254
08120 Tekenaar elektriciteit	132	102	78	71	51	145	238
08122 Tekenaar elektronica	38	6	10	5	10	23	54
08130 Tekenaar hout en meubelen	16	7	12	8	14	18	25
08160 Tekenaar textiel, mode en decoratie	15	16	11	8	7	27	17
08180 Tekenaar	239	291	282	293	352	449	919
08904 Technicus elektromechanica	1662	1095	825	804	708	732	1133
08905 Technicus mechanica	506	415	566	448	324	282	286
08920 Technicus bouw - werfleider	455	330	353	382	783	1169	1702
08921 Technicus hout	21	21	10	7	44	29	106
08930 Technicus elektriciteit	423	487	387	452	341	397	586
08936 Technicus kleding - confectie	8	6	8	7	9	6	8

VACATURES VOOR HET NORMAAL ECONOMISCH CIRCUIT ZONDER INTERIM VOLGENS BEROEP (gekleurd=knelpunt)							
beroepscode + omschrijving	AANTAL ONTVANGEN VACATURES IN						
	2000	2001	2002	2003	2004	2005	2006
08937 Technicus weefkunde	9	7	7	0	4	2	23
08939 Technicus kunststoffen	11	15	7	8	16	13	5
08940 Technicus industriële scheikunde	268	182	153	146	139	119	186
08941 Technicus biochemie en voeding	80	46	75	63	53	61	117
08942 Technicus land-, tuin- en bosbouw	79	65	58	47	50	40	51
08946 Technicus milieubeheer	112	79	46	52	52	46	64
08951 Technicus klimatisatie, koel-en verwarmingstechnieken	180	148	134	172	250	295	469
08955 Technicus autotechniek	145	100	53	62	142	201	372
08956 Automobielexpert	9	20	8	7	33	27	108
08965 Technicus elektronica	632	527	282	259	292	515	769
08966 Technicus domotica en gebouwenautomatisering	1	3	8	9	21	37	73
08967 Technicus datatransmissie en numerieke commutatie	7	21	4	0	29	59	65
08968 Technicus netwerkbekabeling	29	35	23	37	47	124	89
08969 Beeld- en/of geluidstechnicus	64	38	34	27	108	124	100
08975 Technicus meet- en regeltechniek en automatisatie	23	31	49	32	123	215	313
08976 Technicus horeca en aanverwante	14	5	13	29	26	19	30
08980 Technicus	1033	1377	1784	2161	975	928	1656
08981 Technicus - productieoperator	370	177	196	342	676	557	795
08982 Topograaf	77	50	28	26	40	52	71
08985 Technicus grafische bedrijven	42	34	36	34	30	33	34
09110 Boekhouder	1325	1331	1059	930	851	978	1556
09120 Accountant	100	64	57	48	288	206	442
09130 Fiscaal adviseur	26	56	14	44	63	121	109
09150 Specialist kostprijsberekenaar (kostaccountant)	27	22	19	15	46	41	217
09170 Auditor (boekhouding - interne controle)	52	30	18	22	104	174	277
09310 Bibliothecaris	26	17	27	23	24	25	21
09311 Assistent-dienstleider in de bibliotheek	38	7	4	4	8	10	12

VACATURES VOOR HET NORMAAL ECONOMISCH CIRCUIT ZONDER INTERIM VOLGENS BEROEP (gekleurd=knelpunt)							
beroepscode + omschrijving	AANTAL ONTVANGEN VACATURES IN						
	2000	2001	2002	2003	2004	2005	2006
09420 Economist	179	377	314	446	98	241	985
09440 Marktanalist	36	8	5	8	57	83	133
09501 Opvoeder klasse 1	608	600	473	379	451	437	512
09502 Opvoeder klasse 2	408	463	418	416	538	500	489
09527 Begeleider buitenschoolse kinderopvang	187	184	229	176	232	304	471
09541 Monitor beschutte werkplaats	31	25	25	27	56	99	125
09605 E.D.P. (electronic data processing) manager	28	42	20	52	57	87	56
09607 Auditor - informatica	19	17	7	1	2	10	15
09611 Projectleider - informatica	507	738	414	434	373	473	662
09612 Databeheerder - informatica	102	46	17	30	149	131	167
09613 Netwerkbeheerder - informatica	212	135	117	153	224	248	309
09614 Systeembeheerder - informatica	175	90	48	52	165	382	362
09633 Analist - informatica	185	106	52	34	207	389	508
09634 Toepassingsprogrammeur - informatica	712	697	536	541	703	1393	1845
09635 Analist-programmeur - informatica	575	261	135	86	284	496	581
09636 Systeemprogrammeur - informatica	221	305	192	257	238	121	206
09640 Support - informatica	680	426	228	254	542	804	915
09641 Netwerkspecialist - informatica	180	64	42	34	36	65	154
09642 PC-technieker	191	118	53	51	176	322	229
09644 Computer-operator	76	31	18	67	9	27	23
09645 Instructeur - informatica	109	53	20	9	19	65	38
09646 Instructeur - bureautica	21	12	4	4	14	12	9
09725 Consulent uitzendarbeid	216	65	64	68	63	665	1629
09820 Projectleider (project in matrixverband)	158	175	114	146	456	1016	1257
09840 Kwaliteitscontroleur	204	98	64	59	281	312	659
09850 Veiligheidsverantwoordelijke	147	66	28	59	206	238	355
13030 Aankoopverantwoordelijke	123	96	81	272	113	187	193

VACATURES VOOR HET NORMAAL ECONOMISCH CIRCUIT ZONDER INTERIM VOLGENS BEROEP (gekleurd=knelpunt)							
beroepscode + omschrijving	AANTAL ONTVANGEN VACATURES IN						
	2000	2001	2002	2003	2004	2005	2006
13035 Inkoper	95	54	27	29	150	269	319
13040 Verantwoordelijke logistiek	146	75	64	63	198	283	451
13100 Verkoopverantwoordelijke - sales-manager	156	191	220	260	508	748	1246
13105 Publiciteitsverantwoordelijke	17	7	8	1	9	11	26
13110 District verkoopmanager-area salesmanager	120	44	45	32	138	258	379
13120 Productmanager	176	70	68	67	171	231	332
13130 Verantwoordelijke verkoop (en marketing) buitenland	33	18	13	9	18	54	55
13140 Verantwoordelijke verkoop binnendienst	126	57	38	54	185	95	271
13150 Marketingsverantwoordelijke, -manager	104	52	33	49	85	284	466
13160 Verantwoordelijke marketing - planning en prognose	54	41	27	25	89	176	280
13200 Algemeen verantwoordelijke profit sector	93	153	129	233	55	173	218
13220 Public relations verantwoordelijke	45	27	100	63	51	27	38
13225 Verantwoordelijke interne communicatie	47	39	42	15	47	65	65
13230 Kwaliteitsverantwoordelijke	34	76	58	53	140	241	435
13300 Financieel en/of administratief verantwoordelijke	148	133	106	79	265	404	766
13310 Eindverantwoordelijke boekhouding - hoofdboekhouder	53	22	25	9	47	103	163
13380 Directie-assistent van de boekhoudingsadministratie	68	23	20	11	21	28	17
13410 Verantwoordelijke vorming en opleiding	121	92	96	41	86	158	176
13420 Verantwoordelijke rekrutering en selectie	43	19	18	21	38	89	198
13430 Verantwoordelijke loon-, salaris-en personeelsadministratie	76	54	33	30	56	111	188
13500 Productieverantwoordelijke	242	173	167	163	361	780	1087
13600 Verantwoordelijke R en D (onderzoek en ontwikkeling)	92	60	56	61	84	123	233
21010 Directiesecretaris	207	207	149	169	137	184	312
21020 Secretaris	1298	1144	791	1271	536	570	617
21205 Callcenter medewerker	357	373	429	301	1259	1704	2628
23120 Commercieel bediende	722	762	672	725	1803	2858	3754
23125 Technisch-administratief bediende	248	287	277	296	393	566	1307

<b>VACATURES VOOR HET NORMAAL ECONOMISCH CIRCUIT ZONDER INTERIM VOLGENS BEROEP (gekleurd=knelpunt)</b>							
<b>beroepscode + omschrijving</b>	<b>AANTAL ONTVANGEN VACATURES IN</b>						
	<b>2000</b>	<b>2001</b>	<b>2002</b>	<b>2003</b>	<b>2004</b>	<b>2005</b>	<b>2006</b>
23130 Bediende planning en logistiek	640	365	301	363	554	820	1105
23140 Bediende kostprijsberekening	142	120	103	115	241	388	750
23151 Hulpboekhouder	0	83	93	77	103	155	263
23510 Bankbediende - financiële transacties	218	419	203	195	166	154	197
23550 Verzekeringsbediende in de binnendienst	406	188	166	156	297	613	646
23600 Uitvoerend expeditiebediende	192	191	293	322	190	186	273
23630 Kantoorexpediteur	98	47	30	34	57	66	59
23631 Hulpkantoorexpediteur	62	45	26	19	31	31	30
23635 Kaaexpediteur	23	6	10	10	28	20	18
23660 Waterklerk	6	4	8	9	10	10	19
23664 Dispatcher - transportplanner	226	140	93	83	134	237	424
23670 Douanedeclarant	41	15	20	23	75	60	42
23675 Manifestbediende	57	37	24	17	41	22	62
23680 Expeditiebediende -transport	192	106	74	56	121	155	299
23720 Magazijnverantwoordelijke	195	267	237	371	209	225	370
23721 Magazijnbediende	578	854	938	946	422	695	907
23810 Bediende reisbureau	208	240	554	201	294	271	489
23826 Bediende ticketing - vliegtuigen	22	19	33	35	95	3	83
23850 Hotelreceptionist - nacht	77	45	62	40	59	70	78
23851 Hotelreceptionist - dag	197	142	143	120	94	105	142
34010 Vertegenwoordiger	2060	1853	2173	3209	3870	4362	4585
34060 Accountmanager	241	150	148	129	504	1381	1830
34080 Handelsagent	30	26	24	9	51	41	47
35070 Televerkoper	340	239	237	342	387	841	1118
36020 Demonstrateur	280	52	89	172	396	543	657
36040 Reclame- en publiciteitsmedewerker - promoteam	150	226	174	150	1318	1776	1908
36060 Klantendienstmedewerker - verkoopsassistent	1415	1030	555	807	1058	1624	2008

VACATURES VOOR HET NORMAAL ECONOMISCH CIRCUIT ZONDER INTERIM VOLGENS BEROEP (gekleurd=knelpunt)							
beroepscode + omschrijving	AANTAL ONTVANGEN VACATURES IN						
	2000	2001	2002	2003	2004	2005	2006
37000 Filiaalhouder of handelszaakbeheerder	365	254	267	255	772	1650	2186
37010 Filiaalassistent - eerste verkoper - rayon verantwoordelijke	93	242	231	246	467	741	1243
40121 Serrearbeider	108	113	106	133	164	152	201
40165 Tuinier	117	134	113	133	216	246	358
40170 Tuinaanlegger - bosaanlegger	262	154	128	117	157	224	301
40180 Tuin- en landbouwmachinebestuurder	23	38	20	25	35	33	30
40190 Arbeider in de land- en tuinbouw	539	547	665	884	1107	1138	1106
40191 Fruitplukker hardfruit	969	1358	1061	1240	3126	3639	2013
40192 Fruitplukker zachtfruit	927	1243	1032	1273	1810	3216	3337
40194 Arbeider in de groentenoogst	172	146	155	242	509	956	555
43122 Matroos - visserij	232	189	104	106	60	25	12
43123 Motorist - visserij	142	86	55	58	25	22	4
43150 Matroos-motorist - visserij	19	13	12	7	3	2	0
43158 Scheepsjongen voor de visserij	24	19	16	7	4	4	3
50300 Natuursteenbewerker	108	106	104	128	116	139	162
60170 Stuurman - scheepvaart	9	6	53	5	7	13	2
61161 Matroos (binnenscheepvaart)	16	29	122	38	29	51	49
64120 Taxichauffeur	109	137	115	78	118	142	282
64130 Autobusbestuurder (lijndienst-openbaar vervoer)	124	130	157	143	391	35	149
64132 Autocarbestuurder	122	99	70	79	127	66	103
64134 Bestuurder kleine bus (maximum 9 meter)	42	28	30	24	24	19	27
64135 Autobusbestuurder (lijndienst-privévervoer)	131	116	143	129	115	95	186
64141 Vrachtwagenbestuurder (nijverheidswerven, bouwwerven)	224	154	166	144	182	159	210
64143 Bestuurder lichte vrachtwagen - vaste wagen (max. 7,5 ton)	324	301	245	230	369	467	629
64144 Bestuurder zware vrachtwagen - vaste wagen (+ 7,5 ton)	676	652	764	941	494	399	583
64161 Bestuurder van trekker met oplegger	913	658	737	681	970	820	1112
64162 Bestuurder van zware vrachtwagen met aanhangwagen	217	173	194	207	328	415	508

VACATURES VOOR HET NORMAAL ECONOMISCH CIRCUIT ZONDER INTERIM VOLGENS BEROEP (gekleurd=knelpunt)							
beroepscode + omschrijving	AANTAL ONTVANGEN VACATURES IN						
	2000	2001	2002	2003	2004	2005	2006
64175 Chauffeur distributie	628	464	498	588	616	709	719
68110 Postbode	103	116	59	115	122	291	401
70325 Wever op platgetouw	13	10	10	10	11	8	1
70335 Wever op jacquardweefmachines	19	13	12	26	10	11	12
70356 Tapijtwever dubbelstuk	30	10	5	5	4	7	3
70380 Regelaar van weefgetouwen	6	2	4	4	0	3	4
70460 Breier op automatische vlakbreimachine	34	19	16	7	8	5	3
71010 Productieverantwoordelijke confectie	16	9	9	8	16	9	100
71105 Kleermaker - kleermaakster maatwerk	15	11	9	7	13	15	9
71107 Retoucheuse kleding (pompwerker)	36	31	34	23	55	36	31
71405 Garneerder - stoffeerder	71	75	51	35	49	34	58
71505 Patroonmaker (zware en lichte confectie)	38	32	25	26	27	54	54
71645 Stikster - confectiekleding	194	182	97	60	48	89	136
71675 Modellenstikster confectie	4	6	8	9	4	4	12
71685 Stikster woningdecoratie	0	7	21	22	27	35	33
72110 Schoenhersteller	2	0	5	5	7	3	9
73390 Arbeider in de walselij	50	30	155	90	93	58	106
73501 Arbeider in de metaalgieterij	45	29	45	29	69	30	47
73590 Helper in de metaalgieterij	38	20	18	15	13	5	11
74140 Mecanici van precisieinstrumenten	47	72	57	83	15	12	11
74210 Optici voor brilglazen	29	28	26	29	34	31	44
74220 Tandtechnicus	68	53	44	42	64	58	83
74510 Edelsmid (goud ,zilver, platina)	10	13	13	9	16	8	7
74706 Diamantsorteerder (geslepen diamant)	10	4	7	4	6	3	3
74730 Diamantslijper - kruiswerker	5	3	13	9	11	1	2
74735 Diamantslijper - briljanteerder	21	14	26	21	19	6	13
75005 Aftekenaar-traceerder - metaal	2	0	1	3	0	1	0

VACATURES VOOR HET NORMAAL ECONOMISCH CIRCUIT ZONDER INTERIM VOLGENS BEROEP (gekleurd=knelpunt)							
beroepscode + omschrijving	AANTAL ONTVANGEN VACATURES IN						
	2000	2001	2002	2003	2004	2005	2006
75010 Bankwerker - metaal	85	211	295	290	76	26	43
75020 Bankwerker-gereedschapsmaker - metaal	12	6	7	10	4	3	7
75030 Bankwerker-matrijzenmaker - metaal	23	21	23	18	21	18	29
75090 Helper bankwerker - metaal	10	2	4	2	8	11	12
75105 Insteller-bediener van metaalfreesmachine	128	70	39	57	48	46	72
75115 Insteller-bediener van kotterbank-alleseur	1	1	5	2	1	2	0
75137 Slijper voor machinegereedschap	13	22	19	15	13	21	28
75150 Insteller-bediener van metaaldraaibank-draaier	174	147	96	109	107	115	121
75170 Insteller-bediener automatische of cnc gestuurde metaalwerktuigmachines	141	190	198	268	248	360	688
75180 Insteller-bediener van metaalwerktuigmachine	222	182	189	196	117	46	116
75190 Bediener van metaalwerktuigmachines (productie)	351	145	149	113	260	236	404
75200 Monteerder in het atelier van machines en industriële installaties	285	487	353	808	237	158	159
75210 Installateur-afsteller van machines en industriële installaties	31	46	40	51	55	32	82
75290 Helper-monteerder van machines en industriële installaties	10	25	34	27	74	80	84
75300 Onderhoudsmecaniciën en hersteller machines en industriële installaties	697	501	504	572	835	1016	1462
75306 Hydraulicus	15	10	10	16	23	12	38
75312 Onderhoudsmecaniciën van landbouwmachines	34	30	41	32	29	75	52
75316 Onderhoudsmecaniciën van textielmachines	25	19	15	11	18	9	17
75318 Onderhoudsmecaniciën van grondwerk- en bouwmachines	50	31	44	31	44	40	68
75350 Mecaniciën-installateur en hersteller van LPG-installaties motorvoertuigen	30	11	3	0	5	7	4
75351 Automecaniciën-hersteller van voertuigen met benzinemotoren	352	409	387	421	401	417	527
75352 Automecaniciën-hersteller van voertuigen met dieselmotoren	123	107	87	111	108	137	159
75353 Mecaniciën-hersteller van motorrijwielen en bromfietsen	18	20	25	22	20	17	24
75354 Mecaniciën-hersteller van fietsen	31	36	33	44	51	60	72
75356 Monteerder van voertuigonderdelen	135	61	98	109	53	66	255
75360 Mecaniciën-hersteller schepen	8	7	14	11	23	14	15
75370 Onderhoudsmecaniciën van heftrucks, tractoren, ...	69	41	25	26	41	63	62



VACATURES VOOR HET NORMAAL ECONOMISCH CIRCUIT ZONDER INTERIM VOLGENS BEROEP (gekleurd=knelpunt)							
beroepscode + omschrijving	AANTAL ONTVANGEN VACATURES IN						
	2000	2001	2002	2003	2004	2005	2006
75371 Onderhoudsmecanici van vrachtwagens, autobussen, ...	126	135	139	119	152	157	251
75410 Industrieel plaatwerker	113	74	49	98	80	46	79
75415 Plaatwerker voor carrosserie	240	185	160	146	140	202	275
75440 Insteller van plaatbewerkingsmachines	55	57	48	18	21	21	42
75505 Sanitair installateur - loodgieter	226	231	207	264	293	299	430
75510 Zinkwerker - metalen dakbedekking	64	51	40	40	49	45	34
75525 Monteur centrale verwarming	288	304	282	308	358	383	466
75527 Brandertechneker	66	40	41	33	26	27	54
75530 Sanitair installateur gasverwarming - gasfitter	15	14	16	30	17	36	68
75531 Instrumentfitter (meet- en regelapparatuur) (p)	5	0	0	0	0	0	0
75610 Autogeelasser (lasser met chalumeau)	37	13	19	20	9	5	9
75620 Elektrisch lasser (vlamboog, electrode, baguette)	59	46	44	40	57	40	82
75623 Lasser met inerte gassen	81	71	73	47	87	78	126
75624 Half-automaatlasser	562	408	317	323	344	409	506
75630 Insteller bediener van vlambooglasmaschine	0	0	0	3	0	0	0
75651 Snijder met brander - vlamboog - plasma	9	1	1	4	4	3	5
75680 Lasser - metaal	288	280	256	400	260	360	472
75685 Insteller-bediener van volautomatische las-en snijmachines - cnc-lasser, ...	48	27	39	9	20	22	42
75750 Arbeider in metaalconstructie	442	417	367	263	309	270	258
75770 Ketelmaker (dik plaatstaal)	4	1	4	5	19	2	0
75775 Buizenfitter	54	85	53	58	117	122	107
75776 Voorbereider buizenfitter (fabriceur)	29	46	8	13	12	7	14
75815 Arbeider elektrolytische behandeling van metalen	34	6	19	21	3	7	9
75905 Monteur van metalen onderdelen	522	306	462	348	582	377	678
76105 Residentieel elektrotechnisch installateur (bouwelektricien)	493	751	623	847	598	467	681
76120 Autoelektrotechnicus	34	47	26	11	24	44	32
76125 Industrieel elektrotechnisch installateur (industriële elektricien)	299	290	244	202	280	317	404

<b>VACATURES VOOR HET NORMAAL ECONOMISCH CIRCUIT ZONDER INTERIM VOLGENS BEROEP (gekleurd=knelpunt)</b>							
<b>beroepscode + omschrijving</b>	<b>AANTAL ONTVANGEN VACATURES IN</b>						
	<b>2000</b>	<b>2001</b>	<b>2002</b>	<b>2003</b>	<b>2004</b>	<b>2005</b>	<b>2006</b>
76135 Onderhoudselektriciën	257	226	117	127	327	465	528
76140 Monteerder-kableerder - schakelkasten	124	84	54	23	128	52	33
76145 Monteerder van elektromechanische apparaten	114	75	64	61	85	96	109
76150 Wikkelaar	8	6	6	1	5	5	8
76400 Onderhoudstechnicus van telecommunicatienetten	16	6	5	10	8	10	21
76405 Installateur-plaatser van gestructureerde databekabeling in gebouwen	20	12	14	9	11	172	65
76410 Installateur-plaatser van kabeltelevisienetten	16	14	2	42	8	153	15
76411 Lasser van glasvezels voor dataverbindingen	11	10	2	27	8	32	7
76420 Installateur van telecommunicatie centrales	16	1	1	4	40	160	72
76425 Installateur van bedrijfscommunicatiesystemen	21	19	26	93	44	7	2
76430 Installateur van draadloze en mobiele communicatiesystemen	2	0	3	4	25	19	26
77100 Schrijnwerker-timmerman: buitenschrijnwerk	514	414	310	411	508	442	672
77105 Schrijnwerker-timmerman: interieurbouw	296	307	308	363	534	616	839
77110 Schrijnwerker-timmerman: daktimmer	73	72	65	75	86	83	113
77155 Trappenmaker	13	12	14	14	17	23	29
77160 Parketvloerlegger	34	40	40	36	46	56	66
77178 Schrijnwerker - aluminium	301	178	153	170	205	219	279
77180 Schrijnwerker - kunststoffen	112	68	59	61	53	66	75
77205 Meubelmaker	175	156	109	189	167	173	245
77213 Meubelmaker - interieur	61	90	78	92	114	83	102
77935 Insteller-bediener van houtbewerkingsmachines	85	121	90	88	114	130	89
78100 Schilder-decorateur	412	344	331	280	409	441	510
78106 Schilder-decorateur / wandbekleding	85	148	113	123	172	175	168
78107 Plaatser vloerbedekking	38	45	20	31	50	42	30
78165 Industrieel schilder	135	92	99	80	82	109	121
78261 Carrosserieschilder	121	88	134	90	58	60	99
78265 Operator poedercoating	12	25	20	16	38	39	63

VACATURES VOOR HET NORMAAL ECONOMISCH CIRCUIT ZONDER INTERIM VOLGENS BEROEP (gekleurd=knelpunt)							
beroepscode + omschrijving	AANTAL ONTVANGEN VACATURES IN						
	2000	2001	2002	2003	2004	2005	2006
79100 Metselaar	1180	1031	970	1215	1222	1449	1627
79130 Plaatser natuursteen	10	15	4	7	17	22	20
79155 Dekvloerlegger - chappist	56	49	51	52	66	79	84
79160 Vloerder-tegelzetter	218	219	210	266	333	304	365
79170 Cementvoeger	77	84	86	91	83	95	105
79176 Prefabmonteerder	55	27	22	10	13	21	6
79200 Stukadoor - natte bepleistering	270	256	226	246	334	368	349
79220 Plaatser van gipskartonplaten - droge bepleistering	79	107	77	98	89	104	142
79240 Stukadoor - buitenbepleistering	27	43	52	49	86	82	81
79250 Stukadoor - plaatser van gipsblokken	7	2	6	1	8	11	16
79450 Industrieel isolateur	19	29	76	81	71	81	200
79600 Dakdekker schuine daken (inclusief lood- en zinkwerk)	287	296	319	361	335	488	493
79611 Dakdekker metalen dakbedekking	50	17	17	12	22	23	26
79630 Dakdekker platte daken - dakdichter	94	110	115	88	110	134	167
79905 Onderhoudsarbeider van gebouwen	515	389	275	243	363	379	496
79906 Klusjesman gebouwen	432	415	300	316	358	380	517
79920 Wegenwerker-kasseier	63	52	49	68	47	83	147
79955 Grondwerker	213	234	115	144	185	205	294
79970 Stellingbouwer	58	71	42	85	97	153	238
79980 Bekister	507	349	352	503	387	393	422
79981 Ijzervlechter	37	25	76	43	53	35	27
79985 Wegenwerker	183	170	148	196	134	272	311
79986 Wegenwerker - klinkers	101	74	60	60	109	122	127
80711 Drukker eenkleur offset-vellenpers	14	16	11	8	18	16	20
80712 Drukker tweekleuren offset-vellenpers	48	28	35	14	16	17	17
80714 Drukker vier-, meerkleurenoffset vellenpers	46	35	38	35	24	40	51
80721 Drukker offsetdrukker aan de rotatiepers (een of meer kleurenoffset)	21	18	30	34	47	40	48

VACATURES VOOR HET NORMAAL ECONOMISCH CIRCUIT ZONDER INTERIM VOLGENS BEROEP (gekleurd=knelpunt)							
beroepscode + omschrijving	AANTAL ONTVANGEN VACATURES IN						
	2000	2001	2002	2003	2004	2005	2006
80751 Drukker-geleider van flexo-rotatiepers	33	17	15	22	9	15	15
80821 Insteller-bediener van boekbindmachines	5	13	7	27	13	12	13
80890 Arbeider afwerker drukkerij	182	138	86	54	77	52	104
82205 Broodbakker	148	112	151	156	156	144	179
82220 Banketbakker - pasteibakker - patissier	133	128	125	110	117	126	125
82230 Pralinemaker - chocoladebewerker	30	32	38	22	20	31	29
82290 Helper bakker of snoepgoed	190	79	77	93	91	88	92
82600 Beenhouwer - spekslager	277	241	274	355	448	313	301
82610 Slachterijarbeider	108	156	134	210	168	56	119
82611 Slachter	11	9	3	4	3	9	15
82618 Uitsnijder in slachterijen	39	35	22	38	8	8	11
82619 Uitbener	67	40	57	52	39	25	29
82641 Poelier	0	1	17	2	18	0	0
82655 Vleesbewerker	138	189	146	151	134	91	111
82671 Visfileerder	30	13	48	33	17	65	22
82675 Visbewerker	37	10	17	20	20	19	24
82690 Helper vlees- of visverwerking	76	44	51	29	50	70	119
82990 Behandelaar van voedingswaren	143	321	339	660	152	110	129
83970 Chemievakman - controlekamer	62	33	8	21	13	9	10
83975 Chemievakman - productie	217	93	106	113	96	90	149
83999 Chemie-arbeider (p)	21	0	0	0	0	0	0
85325 Plastiekextrusiemachinebediener	51	18	24	35	37	36	78
87210 Torenkraanbestuurder	43	60	51	88	80	72	74
87230 Bestuurder mobiele kraan	126	117	85	79	123	130	134
87410 Bouwplaatsmachinist - grondverzet	162	200	132	115	152	204	191
87460 Betonnerings- en asfalteringsmachinebedieners - wegebouw	34	31	16	26	28	39	38
88205 Magazijnarbeider onderdelen en wisselstukken - opslag- en stapelplaatsen	3033	1630	1415	1407	1634	1466	1886

VACATURES VOOR HET NORMAAL ECONOMISCH CIRCUIT ZONDER INTERIM VOLGENS BEROEP (gekleurd=knelpunt)							
beroepscode + omschrijving	AANTAL ONTVANGEN VACATURES IN						
	2000	2001	2002	2003	2004	2005	2006
88207 Orderpicker - distributiesector	106	169	475	528	646	797	1403
88212 Bediener van heftruck	397	312	320	314	420	427	522
88285 Verhuizer	51	61	64	51	118	82	163
90100 Brandweerman (pompier)	36	20	27	43	52	65	53
91200 Keukenchef-gerant	41	45	23	32	31	49	37
91205 Keukenverantwoordelijke - chef-kok	95	228	203	241	363	331	412
91220 Kok traiteurdienst - onderchef keuken - sous-chef	650	585	739	766	431	296	418
91229 Kok (vreemde gerechten)	50	38	73	57	68	59	57
91241 Chef de partie - hulpkok	547	528	533	499	671	685	869
91244 Frituurbakker	61	54	63	76	70	95	138
91280 Keukenmedewerker fastfood - sneldienstrestaurant	373	382	328	402	497	466	335
91805 Kamerpersoneel	431	418	425	459	385	304	354
92100 Restaurantkelner	881	814	690	671	737	609	649
92110 Drankkelner brasserie, taverne, bistro, cafe, tea-room	742	1326	1189	1617	1136	1120	1323
92123 Zaalmeisje - zaaljongen	198	219	201	247	203	261	482
92131 Buffetmedewerker	241	152	165	174	95	83	67
92140 Hotelmeester - maitre d'hôtel	41	15	29	48	57	61	64
92150 Rangkelner	22	16	18	26	9	9	25
92152 Hulpkelner	304	337	268	275	168	202	321
92175 Barman	311	336	287	334	321	319	570
92180 Zaalmedewerker fast-food, sneldienstrestaurant	291	257	169	165	255	303	414
93200 Klassieke (professionele) schoonmaker	0	0	1200	1539	1764	2218	3193
93205 Particuliere Schoonmaker	6052	5380	4454	4503	7296	10619	12442
93210 Glasramenwasser	90	95	107	114	138	129	146
93250 Industrieel schoonmaker	96	222	331	311	407	603	526
94115 Kapper voor dames	138	118	102	78	101	86	84
94125 Kapper voor dames en heren	351	397	393	359	486	484	493
95135 Strijkster met de hand	117	106	60	57	95	400	362
<b>Totaal knelpuntberoepen</b>	<b>55897</b>	<b>46615</b>	<b>44321</b>	<b>52813</b>	<b>73137</b>	<b>77533</b>	<b>102132</b>

## Bijlage 2 - Overzicht regionale knelpuntberoepen 2006

In bijlage 2 wordt een overzicht gegeven van de knelpunten per regio. In tegenstelling tot de afgelopen jaren is deze opdeling niet gebaseerd op het lokale klantencentrum (lkc) van de VDAB waar de vacature wordt beheerd, maar werd de indeling gemaakt op basis van de locatie van het betrokken bedrijf. Dit omdat ook vacatures geregistreerd in Jobmanager zonder service, dit wil zeggen een vacature die niet door een VDAB consulent wordt beheerd en dus geen lkc kreeg toegewezen. Net zoals in tabel 1 bespreken we hier **ontvangen** vacatures (**AMI + JM**) en niet alleen meer **afgehandelde** vacatures (**AMI**).

Het vakje is gekleurd bij een knelpunt.

### Gebruikte afkortingen:

AAL	Aalst - Oudenaarde
ANT	Antwerpen - Boom
BRU	Brugge
BVL	Buiten Vlaanderen
GEN	Gent
HAS	Hasselt
KOR	Kortrijk - Roeselare
LEU	Leuven
MEC	Mechelen
OOS	Oostende - Westhoek
SNI	Sint-Niklaas - Dendermonde
TON	Tongeren
TUR	Turnhout
VIL	Vilvoorde

**Tabel 2: Ontvangen vacatures per regio (Normaal Economisch Circuit zonder Interim uit AMI + JM) – 2006**

Ontvangen vacatures in het Normaal Economisch Circuit zonder interimopdrachten per regio 2006															
beroepscode + omschrijving	Regio van de Vestiging van het Bedrijf														
	Totaal	ANT	MEC	TUR	LEU	VIL	BRU	KOR	OOS	AAL	GEN	SNI	HAS	TON	BVL
00120 Architect	344	36	24	8	7	20	15	76	12	10	49	9	42	7	29
00130 Stedenbouwkundige	56	23	5	4	3	3	1	3		3	2	4	2	2	1
00160 Interieur - vormgeving	190	20	7	10	10	8	4	46	5	12	35	3	12	4	14
00170 Tuin- en landschapsarchitect	36	12	1	3	1	5		2			1	2	5		4
00202 Ingenieur bouwkunde	1168	104	53	13	29	27	14	519	3	94	141	42	84	3	42
00225 Ingenieur elektriciteit	266	48	10	10	10	10	4	25	4	18	60	17	12	1	37
00227 Ingenieur elektronica	636	104	17	17	42	20	2	146	5	13	84	23	37		126
00239 Ingenieur mechanica	545	96	6	18	5	15	6	206	3	9	116	17	31	1	16
00257 Ingenieur elektromechanica	1052	156	22	17	23	35	18	462	5	26	166	31	51	3	37
00260 Ingenieur scheikunde	161	36	4	8	13	5	2	24		6	24	13	17	1	8
00265 Ingenieur kunststoffen	23	2				1		14			2		4		
00266 Ingenieur metallurgie	22	3	1	1		2		1			12				2
00269 Ingenieur kernfysica	25	1			8	2		3			4		3		4
00280 Ingenieur	3177	512	92	72	100	103	24	1233	10	75	338	92	278	2	246
00286 Veiligheidsingenieur	66	10	2	2	5	1	8	6	1		15	2	7	2	5
00291 Bio-ingenieur of landbouwkundig ingenieur	123	6	4		15	1	3	31		1	36	3	3	4	16
00292 Ingenieur voeding	146	6	1	3	1	5		112	1	1	13	1			2
00293 Ingenieur bodemkunde	10	2			1					2	2		1		2
00294 Ingenieur textiel	152	3	4					115		12	8	1			9
00295 Ingenieur milieu (ecologie)	55	6	2	2	10	1	1	8		8	6	3	3		5
00296 Ingenieur verpakking en conditionering	17	4		1	1	1		1			3		6		
00297 Ingenieur biochemie	92	14	4	4	9	13		21	1	3	11	3	3		6
00340 Meetkundig-schatter van onroerende goederen	67	10	4	2	3	3	3	4	4		21	7		1	5
00380 Meetkundige	5	1				1					2	1			
01100 Scheikundige	50	3	2	9	8		3	1		1	4		6	1	12
01200 Natuurkundige	59	9		3	22			1		1	3		9		11
01930 Geoloog	18	1	1		11	1				1		3			
01940 Meteoroloog	2									1					1
01950 Astronoom	2										1				1
02200 Bioloog	112	14	1	2	19	2	1	20		5	12		28		8
02240 Farmacoloog	20			4	9	3					2				2
02250 Bacterioloog	5	1	2		1								1		
02260 Patholoog	3				1					1					1
02270 Specialist milieustudie	76	9	10	5	20	3	4	2		1	8	3	4	2	5
03110 Arts	63	22	6		6	3		3			9	2		2	10
03130 Arts - specialist	38	13	1	5				1			8				10

Ontvangen vacatures in het Normaal Economisch Circuit zonder interimopdrachten per regio 2006															
beroepscode + omschrijving	Regio van de Vestiging van het Bedrijf														
	Totaal	ANT	MEC	TUR	LEU	VIL	BRU	KOR	OOS	AAL	GEN	SNI	HAS	TON	BVL
03170 Veearts	28	3		3			2	2		6	3	1			8
03210 Tandarts	12	1		1		4					5				1
03310 Apotheker	75	15	6	5	6	3	3	4	1		4	2	6		20
03315 Ziekenhuisapotheker	27	4	1	3	1	1		1	4		3		1		8
03320 Industrieapotheker	19	5		6	1								2		5
03520 Kinesitherapeut	525	73	29	28	51	34	41	44	39	34	62	35	31	8	16
03535 Ergotherapeut	368	70	20	15	25	22	29	30	28	14	39	25	23	6	22
03540 Operator van medische apparatuur	39	13	4	2	3	4		4		3	1		2		3
03550 Logopedist	388	86	11	12	36	26	12	27	9	27	33	34	46	7	22
03555 Audioloog	16	7	1								2	2	3	1	
03556 Optometrist	8	1		1	1										5
03560 Apothekersassistent	127	36	4	6	15	5	5	8	6	3	12	3	6	2	16
03566 Medisch assistent	182	36	13	13	10	27	9	14	5	6	20	8	9	5	7
03570 Dietist	85	7	7	5	6	4	2	12	11	3	13	1	4	5	5
03575 Orthopedist	1						1								
03576 Pedicure	19	5	1		1	1		2	1	1		4	1		2
03577 Podoloog	2								1			1			
03580 Paramedische technicus	6				1	1		2			2				
03600 Hoofdverpleegkundige	181	40	4	5	13	7	7	12	5	5	17	17	21	4	24
03610 Ziekenhuisverpleegkundige - gebrev./gedipl.	1748	474	108	110	115	134	38	84	106	102	191	93	42	63	88
03612 Ziekenhuisverpleegkundige - gegradueerde	549	148	46	8	24	29	8	36	21	53	35	42	40	15	44
03620 Psych. verpleegkundige - gebrev./gedipl.	48	10	2	1	1	1	6	1	3	3	13	7			
03621 Geriatrisch verpleegkundige - gegradueerde	130	38	16	10	7	11	2	9	13	6	3	2	4		9
03622 Psych. verpleegkundige - gegradueerde	68	12	2	1	4		6	11	6	7	12	2	2	2	1
03623 Verpleegkundige pall. zorgen - gegradueerde	13	7		1		2	1	1	1						
03630 Kinderverpleegkundige - gegradueerde	45	13		1	5	1		6	1	4	3	1	1		9
03635 Verpleegkundige dringende hulpverlening	19	2	1	2		2	2		2		1	4	1		2
03640 Vroedkundige - gegradueerde	45	14		2	7	1	1	1	1	8	3	3	2		2
03650 Thuisverpleegkundige	252	32	4	7	7	5	25	12	32	8	72	5	31	2	10
03655 Bedrijfsverpleegkundige	21	2		1				1	1		4		5		7
03685 Sociaal verpleegkundige - gegradueerde	141	30	22	1	15	3	5	11	2	3	11	10	10	1	17
03686 Verpleegassistente	72	5	20	2	2	8	1	2	4		1	21		1	5
03821 Ziekenverzorger	656	105	43	30	48	35	59	55	29	22	119	43	22	7	39
03825 Gekwalificeerd verzorgende	1154	273	129	36	106	84	40	50	83	59	113	86	46	12	37
03831 Kinderverzorger	412	51	13	33	53	58	19	16	19	10	43	24	7	1	65
03910 Logistieke hulp - afd.hulp in zieken&rusthuizen	336	73	28	16	22	53	15	20	18	10	33	13	3	24	8
03920 Zieken/bejaarden/gehandicapten begeleider	261	45	5	18	34	20	11	27	27	2	30	5	31	1	5



Ontvangen vacatures in het Normaal Economisch Circuit zonder interimopdrachten per regio 2006															
beroepscode + omschrijving	Regio van de Vestiging van het Bedrijf														
	Totaal	ANT	MEC	TUR	LEU	VIL	BRU	KOR	OOS	AAL	GEN	SNI	HAS	TON	BVL
03930 Bejaardenhelpster - niet gebrevetteerde	70	13	1	2	4	5		7	2	4	2	19	2	4	5
03940 Kinderoppas - kindermid - gouvernante	300	49	6	8	51	16	11	32	27	8	50	22	6		14
03950 Chauffeur - ambulancier	89	23	13	1	8	5	3	2	9		16	3	4	1	1
04105 Leraar-docent in de letteren - HO	161	66	2	2	40	1	2	6			13		1		28
04110 Leraar-docent in de wetenschappen - HO	621	162	16	70	119	1	10	61		1	75	7	30		69
04115 Kunstleraar-docent - HO	33				4						9	18		1	1
04260 Leraar 3de graad sec. ond. - ASO-KSO-TSO	1270	247	87	60	138	113	65	95	68	59	64	53	120	7	94
04265 Leraar 3de en 4de graad sec. ond. - BSO	423	84	34	24	28	26	26	34	34	26	34	18	25	2	28
04355 Leraar 1ste graad sec. ond.	916	265	56	27	47	98	32	45	49	49	41	42	84	2	79
04360 Leraar 2de graad sec. ond. - ASO-KSO-TSO	1198	181	49	48	260	85	55	93	57	48	83	61	60	6	112
04365 Leraar 2de graad sec. ond. - BSO	350	57	28	14	27	33	17	28	19	18	37	21	26	2	23
04460 Leerkracht basisonderwijs	1800	292	81	28	59	400	10	53	83	187	132	123	24	2	326
04560 Leraar buitengewoon sec. ond.	212	76	9	8	7	18	7	17	15	8	14	18	5		10
04601 Lesgever autorijschool - praktijk	16	6	1		3						1		5		
04602 Lesgever autorijschool - theorie	2	1											1		
04603 Examinator autorijschool	1										1				
04660 Onderwijzend personeel - volwassenenond.	1199	134	33	28	485	96	33	110	22	20	52	49	34	4	99
04905 Pedagoog	94	21	4	5	17	4	1	2	2	2	15		9		12
04910 Specialist inzake onderwijsmiddelen	36	3			8						15				10
04915 Schooldirecteur	33	8	2	4	2	4		1	1	2	1	3	4		1
04925 Huismeesteres	7	1					5	1							
04930 Studiemeester	46	17	2	3		2	3	3	6	1	4	1	3		1
04935 Studiemeester-opvoeder (inslapend-internaat)	54	10	1	6	2	8	7	1	2	1	6	3	5		2
04980 Niet onderwijzend pedagogisch personeel	238	53	10	4	77	12	7	1	4	3	45	3	5		14
06120 Advocaat	4	2								1	1				
06160 Gerechtsdeurwaarder	2					1									1
06180 Jurist	409	56	14	10	47	14	36	56	5	3	41	8	9	3	107
07120 Kunstschilder	7	6				1									
07125 Publiciteitsontwerper	45	3	2		2	1	3	13	3	1	8	2	4		3
07126 Uitvoeringstekenaar publiciteit - nettekenaar	5	1							4						
07135 Beeldhouwer-keramieker-vormenmaker-gieter	14						1		1	12					
07151 Decor-, standenontwerper	11	1	1			3		1		1	2	1	1		
07155 Ontwerper-productdesigner-ind. vormgever	403	84	25	21	9	15	7	79	12	15	67	14	24	1	30
07156 Modeontwerper (modelist)-kostuumontwerper	39					2		1		27	4	2			3
07160 Etalagiste	47	5		1		10	10	2		2	2			1	14
07165 Publiciteits- of decorschilder	2						1		1						
07170 Restaurateur kunstwerken	3	3													

Ontvangen vacatures in het Normaal Economisch Circuit zonder interimopdrachten per regio 2006															
beroepscode + omschrijving	Regio van de Vestiging van het Bedrijf														
	Totaal	ANT	MEC	TUR	LEU	VIL	BRU	KOR	OOS	AAL	GEN	SNI	HAS	TON	BVL
07180 Illustrator - striptekenaar	3				1		1								1
07181 Ontwerper animatie / multimediatoepassingen	43	5	1		1	3	2	11	1		6		5		8
07182 Webmaster	91	8	5	1	6	6	2	19	1	4	17	1	2		19
07183 Webdesigner	298	67	14	10	12	14	7	31	4	3	43	8	30	5	50
07190 Kunstenaar	4						1	2			1				
07230 Auteur	16					15									1
07231 Tekstcorrector	4	3													1
07240 Redacteur	89	13	14		6	4	5	4	1	1	10				31
07245 Redactiesecretaris	22		1		4	3	3			1	3	4			3
07250 Journalist	30	3			2	1			1	2	8				13
07260 Publiciteitsredacteur / copywriter	13	3	1			4			2	1			2		
07270 Technisch redacteur	29	7	1	4	1				1		14				1
07305 Productieleider - producer	19	2	2					4		4			6		1
07306 Programmamaker - radio, TV, film, variété	10	2	1										1		6
07307 Researchmedewerker - radio, TV, film, variété	30	4	3	1	6	2	1				10		1		2
07310 Regisseur - realisator - radio, TV, film, variété	9	1	1		1	4					1				1
07311 Regie-assistent - radio, TV, film, variété	10	3				2		1			1		1		2
07315 Toneelmeester - studiomeester	5		1			2					2				
07320 Acteur	8						3		4					1	
07321 Circus- en varieteartiest	5	2					1								2
07325 Instrumentalist - muzikant	65	15	5	3	2		1	5		1	11		6		16
07330 Danser	2					1					1				
07340 Toondichter - componist- arrangeur	3		1								1		1		
07345 Orkestdirigent - fanfareleider - koorleider	5	1					1				3				
07351 Scenarioschrijver	8				7										1
07360 Choreograaf - balletmeester	7			4	1	1									1
07366 Diskjockey	2				2										
07380 Variétémedewerker	20										10				10
08101 Architectuurtekenaar	94	4	12	4	3	4	7	11	1	3	12	3	24	1	5
08102 Bouwkundig tekenaar	691	64	34	20	9	19	9	223	12	65	72	19	113	4	28
08103 Betontekenaar	21	2	5					4			2		6	1	1
08104 Tekenaar wegeniswerken	18	3			1			5	1	3	2		2		1
08107 Tekenaar bouwfysische voorzieningen	51	3			2	2		1		1	22		15		5
08115 Tekenaar mechanica	357	47	9	15	4	4	10	102	1	4	102	12	25		22
08117 Tekenaar metaalconstructies	151	8	2	6	1	1	1	103	1	3	1	7	12		5
08118 Tekenaar piping	254	47	13	12	2	10	1	4		1	96	29	25		14
08120 Tekenaar elektriciteit	238	45	8	9		8	5	5		13	98	5	14		28

Ontvangen vacatures in het Normaal Economisch Circuit zonder interimopdrachten per regio 2006															
beroepscode + omschrijving	Regio van de Vestiging van het Bedrijf														
	Totaal	ANT	MEC	TUR	LEU	VIL	BRU	KOR	OOS	AAL	GEN	SNI	HAS	TON	BVL
08122 Tekenaar elektronica	54	3	1	2	1	7	2	2		2	12	3	7		12
08130 Tekenaar hout en meubelen	25	1	2	4	1	1	3	4		3		3	2	1	
08140 Tekenaar aardkundige studies	4	1									3				
08150 Kaartentekenaar	6	5											1		
08160 Tekenaar textiel, mode en decoratie	17							9		3	1	3			1
08180 Tekenaar	919	95	22	6	2	21	3	442	3	33	99	27	125	4	37
08904 Technicus elektromechanica	1133	106	29	54	26	96	21	337	19	47	167	68	50	8	105
08905 Technicus mechanica	286	45	9	15	18	25	6	60	5	9	13	42	9	7	23
08920 Technicus bouw - werfleider	1702	276	62	68	46	35	44	544	23	138	113	65	218	9	61
08921 Technicus hout	106	1	1	3	1			85			1		13		1
08925 Technicus metallurgie	3	1	1					1							
08930 Technicus elektriciteit	586	73	21	20	7	50	21	89	15	7	89	93	76	1	24
08933 Technicus textielveredeling	31							17		2	1	4	7		
08934 Technicus breigoed	7									1	3	3			
08936 Technicus kleding - confectie	8	1					1	1	1			2	2		
08937 Technicus weefkunde	23							20			2	1			
08938 Technicus kunstvezels	6		4					2							
08939 Technicus kunststoffen	5			2							2		1		
08940 Technicus industriële scheikunde	186	28	8	10	12	1	2	48		3	11	42	13		8
08941 Technicus biochemie en voeding	117	14	4	3	4	3	7	43	3	4	19	1	5		7
08942 Technicus land-, tuin- en bosbouw	51	1	4	6	3	2	1	1		1	27	1	1	1	2
08946 Technicus milieubeheer	64	9	4	3	14	3	7	8		1	7		2	2	4
08951 Technicus klimatisatie, koeling en verwarming	469	78	15	24	123	30	14	30	11	12	35	23	58	5	11
08955 Technicus autotechniek	372	38	12	7	10	14	2	120	11	12	52	36	25	6	27
08956 Automobielexpert	108	7			4		1	68			1				27
08957 Verkeersdeskundige	52	4	4	5		3	1	4	4	1	1	2	9		14
08961 Laborant	511	129	35	27	79	29	16	33	17	30	50	17	9	2	38
08962 Technicus klinische scheikunde	135	36	15	1	15	21	2			2	11	1	1	1	29
08965 Technicus elektronica	769	130	36	26	55	38	100	162	22	33	37	22	50	3	55
08966 Technicus domotica en gebouwenautom.	73	12	5	1	1	26		9		1	7	5			6
08967 Technicus datatransmissie en num.commutatie	65	5	3		2	5		34			4	2	3		7
08968 Technicus netwerkbeheer	89	34	3	1	1								49		1
08969 Beeld- en/of geluidstechnicus	100	15	4	7	4	16	1	28		5	3	1	1	2	13
08975 Technicus meet- en regeltechniek en autom.	313	63	5	34	14	11	7	48		6	46	38	23	2	16
08976 Technicus horeca en aanverwante	30	3	5	6	7		1	3			1		3		1
08980 Technicus	1656	156	46	80	55	67	69	525	31	81	105	39	74	17	311
08981 Technicus - productieoperator	795	90	56	55	15	17	4	241	11	38	50	76	90	10	42

Ontvangen vacatures in het Normaal Economisch Circuit zonder interimopdrachten per regio 2006															
beroepscode + omschrijving	Regio van de Vestiging van het Bedrijf														
	Totaal	ANT	MEC	TUR	LEU	VIL	BRU	KOR	OOS	AAL	GEN	SNI	HAS	TON	BVL
08982 Topograaf	71	14	1	5	1	1		14			18	11	4	2	
08985 Technicus grafische bedrijven	34	7		2		10	1	3		3	3		3		2
09110 Boekhouder	1556	213	55	39	43	74	40	300	35	61	191	43	68	19	375
09120 Accountant	442	41	13	9	73	16	2	106	1	26	31	7	10	1	106
09130 Fiscaal adviseur	109	10		3	2		6	6	1		49	4		1	27
09140 Bedrijfsrevisor	16	1			2			9			1				3
09150 Specialist kostprijsberekenaar (kostacc.)	217	15	4	3		2		130		26	4	3	10		20
09160 Kredietanalist	45	9	1	3	1	2	1	1			5	1			21
09170 Auditor (boekhouding - interne controle)	277	32	6	6	6	9		136	2	3	36	1	4		36
09200 Maatschappelijk assistent-personeelszaken	276	57	21	15	15	18	9	11	9	17	29	9	23	4	39
09210 Maatschappelijk assistent-individ. problemen	721	139	56	48	58	71	22	46	25	15	74	31	64	4	68
09220 Maatschappelijk assistent-vormingswerk	308	59	18	15	34	14	14	35	10	9	22	11	11	2	54
09230 Maatschappelijk adviseur	89	23	3	1	8	2	1	7	2	13	12	2	3	1	11
09310 Bibliothecaris	21	6	1		2	2	1	1			2		2		4
09311 Assistent-dienstleider in de bibliotheek	12	5	1				1	1			2		2		
09312 Bibliotheekassistent	42	4	2	3	4	5	1	2	5	2	4	6	2		2
09313 Bibliotheekbediende	23	6	2	1	6	1	1	2	2	1			1		
09315 Documentalist	31	8	1	1	3	1	1				5		3		8
09320 Archivaris	16	4	2	2	1	1	1		1		1			2	2
09330 Museumconservator	11	3	4		1				1		1	1			
09420 Economist	985	103	13	18	45	66	16	323	5	18	109	13	31	1	224
09425 Adviseur bedrijfsbeheer	140	16	13		8	12	1	9		13	29	4	14		21
09426 Adviseur bedrijfsorganisatie	312	56	15	5	20	78	6	41	4	2	21	4	8	2	50
09430 Actuaris	22	1									18				3
09440 Marktanalist	133	15	2	2	2	12		71		4	5	3	3		14
09460 Specialist public relations	48	8	2	1	3	2		6		1	8		4		13
09501 Opvoeder klasse 1	512	103	40	14	46	40	32	37	26	18	65	17	29	2	43
09502 Opvoeder klasse 2	489	112	27	7	25	48	14	22	28	18	104	15	20	1	48
09503 Opvoeder klasse 3	60	7	5		3	14		11	3	3		3	5	2	4
09510 Eerste opvoeder (opvoeder groepschef)	11	1		2	2	1					3		2		
09511 Hoofdopvoeder	43	13	3	1	4	2		2	3		3	7	5		
09525 Monitor opvoeder-spelleider	290	29	9	3	6	38	19	23	93	4	27	8	6	7	18
09526 Bejaardenanimator	80	13	7	3	1	4	2	2	9	3	8	3	3	2	20
09527 Begeleider buitenschoolse kinderopvang	471	61	24	6	148	55	13	38	18	13	23	35	20		17
09528 Psycho-sociale begeleider	327	71	17	8	38	22	29	31	12	5	30	8	34	5	17
09541 Monitor beschutte werkplaats	125	27	15	8	10	4	3	7	4	19	10	5	4	2	7
09542 Buurtwerker-migrantenwerker	50	21			3		2	5	1		10	2	3		3

Ontvangen vacatures in het Normaal Economisch Circuit zonder interimopdrachten per regio 2006															
beroepscode + omschrijving	Regio van de Vestiging van het Bedrijf														
	Totaal	ANT	MEC	TUR	LEU	VIL	BRU	KOR	OOS	AAL	GEN	SNI	HAS	TON	BVL
09605 E.D.P. (electronic data processing) manager	56	15	3	3		7		2	1	1	10	2	6		6
09607 Auditor - informatica	15	4	2		1	3		1				1			3
09611 Projectleider - informatica	662	132	20	20	44	73	13	121	4	6	75	33	41	1	79
09612 Databeheerder - informatica	167	26	5	2	9	37	3	7	1	5	21	2	7		42
09613 Netwerkbbeheerder - informatica	309	74	15	8	30	37	6	40	8	11	25	6	20	1	28
09614 Systeembeheerder - informatica	362	67	11	4	20	39	1	28	8	19	26	9	46	3	81
09633 Analist - informatica	508	63	37	17	18	113	11	14		18	51	10	23	1	132
09634 Toepassingsprogrammeur - informatica	1845	346	65	99	135	215	21	340	22	33	182	27	103	2	255
09635 Analist-programmeur - informatica	581	130	11	28	33	76	18	32	9	26	66	16	61	1	74
09636 Systeemprogrammeur - informatica	206	31	5	33	6	45	2	17	2	1	18	5	21		20
09640 Support - informatica	915	204	27	30	34	117	15	78	20	18	47	13	50	5	257
09641 Netwerkspecialist - informatica	154	15	4	5	11	19		21	2	1	9		6	3	58
09642 PC-techniker	229	23	4	4	16	89	10	18	6	3	14	11	7	2	22
09644 Computer-operator	23	5	1	1		6			1		2		2		5
09645 Instructeur - informatica	38	8	1		5	5	4	3			1	1	1		9
09646 Instructeur - bureautica	9				3			2							4
09711 Consulent sociaal secretariaat	179	21	12	9	5	10	36	20	3	5	30	4	3		21
09719 Hygiëneconsulent voor horeca en voeding	9	1					1	2	2		2	1			
09720 Consulent werving en rekrutering personeel	303	36	7	5	14	27	7	11	30	1	28	3	12	1	121
09721 Consulent training en advies personeelszaken	136	24	4	1	7	5	9	15	1	4	22	4	7	2	31
09725 Consulent uitzendarbeid	1629	209	29	43	16	42	85	577	37	22	161	60	204	8	136
09730 Consulent fiscaliteit	4	1									2				1
09735 Consulent financiële aangelegenheden	332	61	3	9	4	1	3	6	11	2	55	5	39		133
09740 Consulent marketing en publiciteit	152	17	3	13	4	13	1	33	5	3	4		9	3	44
09750 Consulent	930	172	59	28	40	178	15	73	20	9	85	6	33	8	204
09770 Consulent welzijnswerk	120	19	5	5	11	15	5		7	1	32	2	8		10
09775 Pastor / pastoraal medewerker	21	11	4		2		1	2					1		
09780 Intercultureel bemiddelaar	38	3	2	1	3	1		1			20				7
09810 Coordinator/functionaris (cultuur, sport, jeugd)	493	102	31	24	59	16	25	15	12	6	42	24	27	10	100
09820 Projectleider (project in matrixverband)	1257	154	48	43	63	83	25	194	12	45	163	72	213	9	133
09830 Organisator evenementen	66	25	3	4	3	2	3	3		3	5		2	1	12
09840 Kwaliteitscontroleur	659	328	20	21	12	36	20	21	18	23	83	20	20	3	34
09850 Veiligheidsverantwoordelijke	355	75	11	16	20	28	9	105	4	9	24	18	17	2	17
09905 Socioloog	24	1	1		11						6				5
09915 Geschiedkundige - historicus	17				12						2				3
09916 Kunsthistoricus - kunstgeschiedkundige	2				1										1
09917 Archeoloog	6		2	2		1									1

Ontvangen vacatures in het Normaal Economisch Circuit zonder interimopdrachten per regio 2006															
beroepscode + omschrijving	Regio van de Vestiging van het Bedrijf														
	Totaal	ANT	MEC	TUR	LEU	VIL	BRU	KOR	OOS	AAL	GEN	SNI	HAS	TON	BVL
09918 Musicoloog	1										1				
09920 Deskundige in de politieke wetenschappen	8				3						1				4
09925 Geograaf	11	1			2	1		3			2	2			
09930 Wiskundige-mathematicus	24			1	6	1		1			3		9		3
09935 Psycholoog	189	41	4	10	27	6	7	21	4	6	18	1	15	3	26
09936 Bedrijfspsycholoog	17	2	1		2			6			3		1		2
09937 Klinisch psycholoog	78	15	5	7	8	5	6	4	3	3	3	5	5	1	8
09939 Antropoloog	4				4										
09945 Psycholoog in studie- en beroepsoriëntering	25	6		6	2		4	1	1		2		2		1
09946 Assistent in de psychologie	28	2	1		6	1	1	1	4	1		3			8
09951 Agoog	3						1	1			1				
09955 Filoloog-taalkundige	35	4	1		15					2	8	1			4
09960 Vertaler	336	15	18	6	2	5	3	15	2	9	20	2	13		226
09965 Tolk	8	2	1								1				4
09971 Psychotherapeut	16	5	2	1		1		1			2	2			2
09972 Muziektherapeut	8	1	1	2	2	1					1				
09981 Filosoof-wijsgeer	4				4										
09982 Theoloog-godgeleerde	4				3						1				
09983 Moralist-moraalwetenschapper	2		1	1											
10100 Adm. kaderpersoneel niv.1 openb. Best.	330	70	28	17	28	9	6	6	8	18	12	3	18	11	96
13030 Aankoopverantwoordelijke	193	21	6	5	10	5	7	97	1	3	15	3	5	3	12
13035 Inkoper	319	30	18	5	3	12	5	163	2	7	29	6	16	3	20
13040 Verantwoordelijke logistiek	451	66	21	21	8	32	11	118	8	16	55	31	32	4	28
13080 Directieassistent aankoop en bevoorrading	83	12	5	3	2	6	1	31	1		11	2	1	1	7
13100 Verkoopsverantwoordelijke - sales-manager	1246	114	39	6	49	38	23	658	9	16	68	23	45	2	156
13105 Publiciteitsverantwoordelijke	26	6	1		2	1		8	1	1				1	5
13110 District verkoopsmanager-area salesmanager	379	59	10	5	10	18	5	191	1	8	19	5	13		35
13120 Productmanager	332	33	7	5	16	25	5	107	5	8	38	10	15	2	56
13130 Verantwoordelijke verkoop-marketing buitenl.	55	3	1	2	1	5	5	28		1	2		3		4
13140 Verantwoordelijke verkoop binnendienst	271	18	6	4	9	8	1	182	2	9	8	6	8	1	9
13150 Marketingsverantwoordelijke, -manager	466	93	19	6	26	28	7	27	4	34	70	4	30	7	111
13160 Verantw. marketing - planning en prognose	280	122	5	6	10	52	14	22		6	16	4	6		17
13170 Verantwoordelijke exportmarketing	66	2			5		2	46	2	8				1	
13180 Directie-assistent verkoop-marketing-publiciteit	400	35	26	9	17	44	12	98	5	30	26	2	12	4	80
13200 Algemeen verantwoordelijke profit sector	218	13	5		3	12	9	113	1	23	8	5	17	1	8
13210 Algemeen verantwoordelijke non profit sector	99	12	6	4	15	5	3	9	5	1	9	3	9	4	14
13220 Public relations verantwoordelijke	38	6			1	8	5	1		5	3	1	1		7

Ontvangen vacatures in het Normaal Economisch Circuit zonder interimopdrachten per regio 2006															
beroepscode + omschrijving	Regio van de Vestiging van het Bedrijf														
	Totaal	ANT	MEC	TUR	LEU	VIL	BRU	KOR	OOS	AAL	GEN	SNI	HAS	TON	BVL
13225 Verantwoordelijke interne communicatie	65	16	5	2	7	2	2	3		2	5	2	2	1	16
13230 Kwaliteitsverantwoordelijke	435	41	10	35	11	2	10	188	9	21	39	14	34	1	20
13280 Directieassistent van de algemene directie	546	54	23	9	54	38	24	79	6	16	62	18	31	1	131
13300 Financieel / administratief verantwoordelijke	766	119	50	8	49	48	38	136	7	9	95	13	53		141
13310 Eindverantwoordelijke boekhouding	163	19	2	4	6	5	7	63		2	24	2	6		23
13380 Directie-assistent van de boekhoudingsadm.	17	5		1		2		3		1			3		2
13400 Personeelsverantwoordelijke	172	24	15	8	10	10	11	34	2	4	12	6	6	1	29
13410 Verantwoordelijke vorming en opleiding	176	28	8	2	20	19	10	12	4	17	12	2	5		37
13420 Verantwoordelijke rekrutering en selectie	198	32	2	1	21	19	10	40	1	1	22	5	10		34
13430 Verantwoordelijke salaris- en personeelsadm.	188	28	5	5	4	11	7	47	5	7	14	4	6	1	44
13480 Directieassistent personeelszaken - HRM	131	26	6	3	6	12		16	4	1	22	7	9	3	16
13500 Productieverantwoordelijke	1087	108	27	42	59	29	19	320	16	78	88	25	62	21	193
13600 Verantwoordelijke R en D	233	9	6	8	45	8	1	126	1	2	7	4	7		9
13610 Verantwoordelijke studiedienst	23	4		2	2						6	2	1	1	5
21010 Directiesecretaris	312	68	5	5	12	27	11	49	1	16	33	12	10	3	60
21020 Secretaris	617	131	24	14	32	37	19	89	7	12	51	16	20	6	159
21030 Medisch secretaresse	242	40	9	9	10	13	15	21	4	14	37	10	23	5	32
21100 Typist-gegevensinbrenger	146	45	2	12	1	9		4		3	22		1	1	46
21201 Telefonist	369	76	5	6	8	39	15	73	9	14	45	3	15	1	60
21202 Receptionist	1461	338	52	26	38	106	111	122	48	49	120	28	72	23	328
21205 Callcenter medewerker	2628	357	343	15	110	460	23	270	97	41	246	45	52	80	489
23101 Uitvoerend bediende	1896	383	69	71	88	77	67	286	79	67	230	61	135	21	262
23110 Administratief bediende	7345	1124	310	276	346	635	263	1285	288	198	909	335	347	68	961
23120 Commercieel bediende	3754	524	98	125	301	346	119	989	104	166	289	114	151	43	385
23125 Technisch-administratief bediende	1307	139	35	50	29	52	23	555	20	63	118	47	97	17	62
23130 Bediende planning en logistiek	1105	172	47	48	40	103	45	187	15	27	263	37	49	8	64
23140 Bediende kostprijsberekening	750	62	23	23	7	10	12	384	10	32	30	26	111		20
23150 Bediende in de boekhouding	850	168	31	28	35	63	30	141	23	28	94	22	42	7	138
23151 Hulpboekhouder	263	71	8	7	4	27	4	18	3	9	35	8	8	4	57
23190 Hulpbediende	116	62		7	5	3	1	12	9	1	5	4	3		4
23210 Bediende juridische dienst	94	16	7	6	2	11	4	2	6	4	9	5	7	1	14
23241 Notarisklerk	34	4	1	1		2			3	6	8	4	5		
23510 Bankbediende - financiële transacties	197	42	2	4	6	13	1	27	6	10	40	7	14	4	21
23512 Loketbediende - financiële instellingen	257	60	7	10	4	8	4	6	40	12	18	9	13	2	64
23520 Loketbediende - mutualiteit, vakverenigingen	37	18			3		1			4	2		2		7
23521 Loketbediende - weddenschappen, kansspelen	10					1	1		6		1		1		
23540 Beursmakelaar	22	10			2		1	2	1		6				

Ontvangen vacatures in het Normaal Economisch Circuit zonder interimopdrachten per regio 2006															
beroepscode + omschrijving	Regio van de Vestiging van het Bedrijf														
	Totaal	ANT	MEC	TUR	LEU	VIL	BRU	KOR	OOS	AAL	GEN	SNI	HAS	TON	BVL
23550 Verzekeringsbediende in de binnendienst	646	203	6	10	12	9	15	75	14	19	90	20	20	1	152
23553 Bediende maritieme verzekeringen	2										1				1
23600 Uitvoerend expeditiebediende	273	168	3	4	1	16	8	37	6	11	8	3	5		3
23630 Kantoorexpediteur	59	34						1		21	1	1	1		
23631 Hulpkantoorexpediteur	30	30													
23635 Kaaixpediteur	18	11		1		2	2	2							
23642 Bediende containertransport	17	14					2	1							
23655 Scheepsafrekenaar	6	3									3				
23660 Waterklerk	19	10	1				1		6		1				
23662 Bediende operations	2	2													
23664 Dispatcher-transportplanner	424	48	11	25	6	31	18	100	3	11	80	9	11	5	66
23669 Bevrachter (groupage)	13	3	1			5		1							3
23670 Douanedeclarant	42	28	2			3	2	4				1			2
23671 Hulpdouanedeclarant	8	5					3								
23675 Manifestbediende	62	53	2			7									
23680 Expeditiebediende -transport	299	111	14	6	3	24	16	72	5	25	7	5	3		8
23710 Econoom (onderwijs, openb. instellingen, hotel)	5	1	1				1	1							1
23720 Magazijnverantwoordelijke	370	50	15	18	11	34	3	133	9	17	29	25	15	5	6
23721 Magazijnbediende	907	208	45	33	35	145	31	69	28	27	65	55	120	23	23
23810 Bediende reisbureau	489	52	313	1	18	6	3	27	3	15	24	3	8		16
23820 Reisorganisator	189	168	10					1	2	2	1		2		3
23821 Toeristische gids - plaatselijk	13	3					1		2		5				2
23822 Onthaalhostess - toerisme	894	109	228	5	25	23	88	32	64	3	34	6	85	15	177
23823 Airhostess - steward	786								776						10
23824 Reisgids	70		10							4	4				52
23825 Bediende ticketing - reisbureau	67	9	9		1	10	5	2	22		2	1			6
23826 Bediende ticketing - vliegtuigen	83	2				77	1		2			1			
23830 Bediende - begeleider op trein, tram, bus	140	35	5	4	10	17	8	7	8	4	18	6	8		10
23850 Hotelreceptionist - nacht	78	22	5	4	1	7	10	2	11		2		3	1	10
23851 Hotelreceptionist - dag	142	20	3	7	3	14	49	5	14		16		2		9
23861 Animator toeristische centra	616	3		1	2	1	15		36	1		10	6	1	540
23880 Medewerker toeristische sector	41	4	6	2		1	3	2	12		3		2	2	4
34010 Verteenwoordiger	4585	806	161	125	201	473	105	835	112	270	368	83	247	57	742
34060 Accountmanager	1830	198	58	30	146	113	33	744	6	108	149	35	42	6	162
34080 Handelsagent	47	15		8		1		1			5	2	10	1	4
35010 Verkoper	8689	1656	403	233	386	601	610	830	571	593	844	420	555	128	859
35050 Winkelverkoper - aanvuller - kassier	3853	500	187	220	196	502	285	323	445	176	302	207	311	53	146



Ontvangen vacatures in het Normaal Economisch Circuit zonder interimopdrachten per regio 2006															
beroepscode + omschrijving	Regio van de Vestiging van het Bedrijf														
	Totaal	ANT	MEC	TUR	LEU	VIL	BRU	KOR	OOS	AAL	GEN	SNI	HAS	TON	BVL
35055 Kassier	603	118	20	24	26	49	45	65	72	17	23	18	39	7	80
35060 Marktverkoper-standwerker	95	4	4	3	4	1	3	48	5	6	1	1	4	1	10
35065 Verkoper huis aan huis - leurder	2166	3		13	16		11	1974	9	2	43		5		90
35070 Televerkoper	1118	349	93	12	213	86	9	103	6	14	95	7	30	14	87
35090 Helper-verkoper	111	13	1		4	1	20	12	40	5	1	8	5		1
36000 Enqueteur-marktonderzoeker	582	52	1	10	194	70	5	21	29	22	17	5	1		155
36010 Merchandiser	445	26	5	5	21	73	18	12	11	1	1	17	8		247
36020 Demonstrateur	657	18	21		2	60	23	21		210	13	5	111	2	171
36040 Reclame- en publiciteitsmedew. - promoteam	1908	147	26		18	26	114	69	45		22	15	52	3	1371
36060 Klantendienstmedewerker-verkoopsassistent	2008	390	92	41	46	407	50	235	64	39	165	92	39	11	337
37000 Filiaalhouder of handelszaakbeheerder	2186	234	65	21	120	157	22	148	25	48	117	46	73	4	1106
37010 Filiaalassistent-eerste verkoper-rayon verantw.	1243	128	15	22	27	43	14	100	12	49	80	29	24	2	698
40100 Landbouwer	14			1			1	2	2		3			2	3
40113 Groentekweker	30	1	1	1	1	2					9		15		
40115 Kweker fruitbomen, heesters, sierplanten, enz.	54	8	1	1		1		4	7	13	7	3		9	
40120 Fruitkweker	9													9	
40121 Serrearbeider	201	18	49	2	1	3	67	39	2	3	12	4		1	
40150 Bloemenkweker - snijbloemen / bloembollen	34	2	4			3		2	16		3	2	1		1
40165 Tuinier	358	42	7	18	23	22	26	33	30	20	51	19	42	6	19
40170 Tuinaanlegger - bosaanlegger	301	41	9	22	31	21	15	34	20	25	26	27	23	4	3
40180 Tuin- en landbouwmachinebestuurder	30			5	1	2	2		5	4	2	1	7	1	
40190 Arbeider in de land- en tuinbouw	1106	127	26	93	51	38	131	120	35	33	150	85	96	120	1
40191 Fruitplukker hardfruit	2013	9	5	105	250	5		9	13		29	206	79	1302	1
40192 Fruitplukker zachtfruit	3337	55	3	861	156		16	83	188	2	76	62	254	1581	
40193 Fruitsorteerder	91	1			29	3			2				5	51	
40194 Arbeider in de groentenoogst	555	14	21	41	42	9	30	134	135	3	18	24	82	2	
41120 Vee- en dierenhouder/fokker	7			1			1	4		1					
41136 Hondentrimmer	2				1				1						
41137 Dierenverzorger - stalknecht	75	4		6	4	3	5	6	6	3	29	2	5	1	1
41190 Arbeider veeteelt	11					1		4		5				1	
42105 Jachtwachter-boswachter	7	5			1								1		
42190 Verdelger van ongedierte	8	5						1		1		1			
43105 Schipper ter visserij	3					1	2								
43115 Stuurman zeevisserij	1								1						
43121 Matroos-roerganger - zeevisserij	22						22								
43122 Matroos - visserij	12						2		10						
43123 Motorist - visserij	4						4								

Ontvangen vacatures in het Normaal Economisch Circuit zonder interimopdrachten per regio 2006															
beroepscode + omschrijving	Regio van de Vestiging van het Bedrijf														
	Totaal	ANT	MEC	TUR	LEU	VIL	BRU	KOR	OOS	AAL	GEN	SNI	HAS	TON	BVL
43145 Schipper ter kust (visserij - lijnvisserij)	1								1						
43157 Lichtmatroos (alle sectoren - visserij)	6	5					1								
43158 Scheepsjongen voor de visserij	3						2		1						
43190 Arbeider in de visserij	2								1						1
44100 Houthakker in het algemeen	2					1				1					
44116 Boomsnoeier	22			1	8			6				5		2	
44125 Bosbouwer (herbebossing)	4				3								1		
44190 Arbeider in de bosbouw	33		6	12	8		1			2		3	1		
50260 Steengroevenarbeider	1														1
50300 Natuursteenbewerker	162	13	8	12	8	4	9	17	13	22	9	6	25	16	
50350 Beeldhouwer natuursteen	1									1					
50390 Helper natuursteenbewerker	25	5		3		2	1	2		1		7		4	
51100 Grondboorder (petroleum en gasputten)	1												1		
51190 Helper grond- en putboringen	25	1		9	2		2	3	1	3	4				
60105 Scheepskapitein (lange omvaart)	2	2													
60125 Dekofficier (kustvaart)	4	4													
60126 Officier werktuigkundige - elektronica	6	6													
60130 Loods (zee, rivier, haven, ...)	26	5							21						
60140 Walkapitein (lange omvaart, kust-, binnenvaart)	8	7					1								
60145 Sleepbootkapitein	2						2								
60160 Zetschipper - binnenschipper	8	3	1			2	1				1				
60161 Duwvaartschipper	1	1													
60170 Stuurman - scheepvaart	2	2													
61104 Motorist-sleepdienst - scheepvaart	1	1													
61105 Bootsman (lange omvaart/kustvaart)	1						1								
61107 Matroos - lange omvaart/kustvaart/sleepdienst)	18	5				5	3		4		1				
61161 Matroos (binnenscheepvaart)	49	21	3	1			10				6	3			5
61190 Scheepsjongen	2	2													
62106 Pilot - luchtvaart	1	1													
62130 Luchtverkeersleider	3								1						2
64104 Treinbestuurder	27	8									6				13
64105 Trambestuurder	20	20													
64120 Taxichauffeur	282	35	28	8	5	26	25	7	12	6	53	21	15	8	33
64121 Bedrijfschauffeur (personenwagens/minibus)	221	9	6		7	96	20	11	4	1	5	17	40		5
64122 Prive-chauffeur	63	17	10		3		1	8	1		12	5			6
64125 Bestuurder van ziekenwagen	48	27	1		3		13	2		1	1				
64130 Autobusbestuurder (lijndienst-openbaar verv.)	149		8	6	14	88	2	2		11	5	2	8	2	1

Ontvangen vacatures in het Normaal Economisch Circuit zonder interimopdrachten per regio 2006															
beroepscode + omschrijving	Regio van de Vestiging van het Bedrijf														
	Totaal	ANT	MEC	TUR	LEU	VIL	BRU	KOR	OOS	AAL	GEN	SNI	HAS	TON	BVL
64132 Autocarbestuurder	103	15	3	9	38	11	2	4	1	2	3	10	2	2	1
64134 Bestuurder kleine bus (maximum 9 meter)	27	6		2		1	1				10	5	1	1	
64135 Autobusbestuurder (lijndienst-privevervoer)	186	4	7	20	19	14	5	26	11	25	23	11	16		5
64141 Vrachtwagenbestuurder (nijverheids, bouw)	210	13	9	21	10	20	11	21	23	14	13	30	17	4	4
64142 Bestelwagenbestuurder	169	23	11	7	5	18	22	16	10	13	20	3	7	2	12
64143 Bestuurder lichte vrachtwagen - vaste wagen	629	131	37	44	64	52	43	46	27	35	42	35	37	10	26
64144 Bestuurder zware vrachtwagen - vaste wagen (	583	51	30	59	25	45	20	50	44	33	56	84	38	17	31
64161 Bestuurder van trekker met oplegger	1112	166	46	68	30	91	129	109	77	59	82	114	72	26	43
64162 Bestuurder zware vrachtwagen met aanhang	508	58	28	43	13	23	38	98	22	18	50	27	39	13	38
64170 Chauffeur koerierdienst	262	48	23	9	9	35	10	30	10	22	23	5	26	4	8
64175 Chauffeur distributie	719	126	31	26	18	97	44	61	38	41	66	43	67	22	39
68100 Bode-kamerbewaarder	11	2	2			1					3				3
68110 Postbode	401	6	2	2	15	27	19	32	1	11	26	12	3		245
68180 Loopjongen, -meisje - koerier	85	68	1	1	2		5				3	1	1		3
70141 Vlashekelaar	2						1	1							
70205 Ringspinner katoen	3	1					2								
70215 Ringspinner wol	1												1		
70219 Spinner van kunst- en synthetische vezels	20							4	2	5	9				
70225 Twijnder	38							5	21	12					
70230 Bobijnster van spoelen of bobijnen	36							28		6					2
70280 Regelaar spinnerijmachines	4						3			1					
70290 Arbeider in de spinnerij	7							4	1			2			
70300 Tufter	81							28				49			4
70305 Scheerder-bandscheerder	3							2				1			
70306 Warper	3							3							
70310 Doorhaler	1							1							
70314 Aanknoper-aandraaijer-boomoplegger	2							2							
70325 Wever op platgetouw	1							1							
70335 Wever op jacquardweefmachines	12							6				6			
70355 Fluweeltapijtwever dubbelstuk (plucheweaver)	2							2							
70356 Tapijtwever dubbelstuk	3							3							
70360 Fluweelwever met ijzerscheuten	2							2							
70361 Tapijtwever met ijzerscheuten	3											3			
70362 Bobijnopzetter fluweel- en tapijtgetouwen	15	2						13							
70380 Regelaar van weefgetouwen	4							2			2				
70382 Stopster-piquereester	3							3							
70386 Harnasmonteerder - weefmachine	2							2							

Ontvangen vacatures in het Normaal Economisch Circuit zonder interimopdrachten per regio 2006															
beroepscode + omschrijving	Regio van de Vestiging van het Bedrijf														
	Totaal	ANT	MEC	TUR	LEU	VIL	BRU	KOR	OOS	AAL	GEN	SNI	HAS	TON	BVL
70389 Tapijtenafwerker	20							12	1			3			4
70390 Arbeider in de weverij	66							24	8	8	1	25			
70450 Breier met de industriële handmachine	2	2													
70460 Breier op automatische vlakbreimachine	3									2	1				
70464 Breier op rondbreimachine	6							5			1				
70480 Regelaar van breimachines - manueel	1							1							
70490 Arbeider breigoed	7							1	1		5				
70590 Arbeider / in-kaartzetter	1					1									
70605 Bleker-wasser-azureerder (continu) - textiel	4							1	1						2
70610 Textielverver	10							5		4					1
70615 Weefselverver	6							3				3			
70639 Sterker-opbomer	1							1							
70640 Weefselscheerder	3							1		2					
70654 Appreteerder-volbad	6							6							
70656 Appreteerder-eenzijdig	1							1							
70673 Laborante textiel	39							35				4			
70675 Textielbedrukker	8	1	1	1	2			2			1				
70690 Helper in de textielproductie	100	2		1				1	52	14	13	3	10	3	1
71010 Productieverantwoordelijke confectie	100	1	1					2	87		1	5	2		1
71105 Kleermaker-kleermaakster maatwerk	9	5						2	1			1			
71107 Retoucheuse kleding (pompwerker)	31	2	2	1	2	1	7	1	1	1	6	4	1	2	
71190 Helper kleermaker-retoucheur	2	2													
71405 Garneerder-stoffeerder	58	4	10	3	1	5	2	4	1		9	16	2	1	
71490 Helper garneerder-stoffeerder	6	1			1			3				1			
71505 Patroonmaker (zware en lichte confectie)	54	3			1			20	1	20		4	1	2	2
71511 Intekenaar - confectie	5							3		1		1			
71515 Snijder confectie	27		1	1	1	1	2	2	5	6	2	2	1	2	1
71517 Snijder breigoed	2											2			
71538 Snijder van andere artikelen - confectie	29				4	1		4		1	1	17	1		
71590 Helper-patroontekenaars/snijders - confectie	2							1		1					
71641 Stikster - overlock	6					1				3	1	1			
71645 Stikster - confectiekleding	136	10	2	11	3	1	6	27	4	27	29	10	3	2	1
71655 Stikster breigoed	3										2	1			
71656 Triplockster breigoed	4											4			
71659 Kousenstikster breigoed	1									1					
71675 Modellenstikster confectie	12	1			1			1		4	1	4			
71680 Stikster - geen kleding	109	5	7	12	6		8	20	5	12	7	7	6	4	10

Ontvangen vacatures in het Normaal Economisch Circuit zonder interimopdrachten per regio 2006															
beroepscode + omschrijving	Regio van de Vestiging van het Bedrijf														
	Totaal	ANT	MEC	TUR	LEU	VIL	BRU	KOR	OOS	AAL	GEN	SNI	HAS	TON	BVL
71685 Stikster woningdecoratie	33	4	1	3		2	1	8	4				8	2	
71686 Stikster met automatische machine	12	1					2			2		7			
71690 Hulp in de confectie - kleding	21		3				1	6		2		4	5		
71905 Dekzeilmaker	8	2					1	3			1	1			
71930 Lasser - confectie	2														2
71990 Vervaardiger van confectie-artikelen	10	2	1		1			1	3			2			
72100 Schoenmaker	5	2	1								1				1
72105 Orthopedisch schoenmaker	7	3									3	1			
72110 Schoenhersteller	9	3					1	2	1			2			
72225 Schoenenstikker	1							1							
72310 Productiearbeider - lederwaren	12	10	2												
73101 Operator-bediener smeltovens	15			2				3			3	2	5		
73190 Arbeider aan de metaalovens	1						1								
73201 Operator-bediener thermische beh. metalen	2										1				1
73290 Arbeider thermische behandeling van metalen	1	1													
73301 Operator-bediener in de walsenrij	6	1	5												
73390 Arbeider in de walsenrij	106		1								105				
73400 Smid in het algemeen	2				2										
73415 Bouwsmid	6	1			1	4									
73501 Arbeider in de metaalgieterij	47			19	1	1	3	12				1	8		2
73590 Helper in de metaalgieterij	11				1					1		3		6	
73601 Arbeider in de draadtrekkerij	38	24	12					2							
74140 Mecanici van precisieinstrumenten	11	1						2	1	3	1				3
74210 Opticien voor brilglazen	44	4	1	1	4	5	3	4	1	5	3	2	1	1	9
74220 Tandtechnicus	83	21	2	6	10	4	5	1	1	1	11	13	5	1	2
74230 Technicus orthopedie	23	1		3	3		1	3			6				6
74290 Helper opticien	6						1						1	1	3
74506 Juwelier	1	1													
74510 Edelsmid (goud ,zilver, platina)	7	3					1	1					2		
74535 Edelsteenzetter	2	1						1							
74590 Helper edelsmid	4	1		1			1	1							
74610 Graveerder - uitgezonderd drukkerij	4	1					1	1					1		
74705 Diamantsorteerder (ruwe diamant)	4	4													
74706 Diamantsorteerder (geslepen diamant)	3	3													
74708 Diamantkeurder	2	2													
74716 Diamanttekenaar (zaaggoederen)	3	1						2							
74717 Diamantversteller (zaaggoederen)	1	1													

Ontvangen vacatures in het Normaal Economisch Circuit zonder interimopdrachten per regio 2006															
beroepscode + omschrijving	Regio van de Vestiging van het Bedrijf														
	Totaal	ANT	MEC	TUR	LEU	VIL	BRU	KOR	OOS	AAL	GEN	SNI	HAS	TON	BVL
74730 Diamantslijper - kruiswerker	2			1					1						
74735 Diamantslijper - briljanteerder	13	8	2	3											
75010 Bankwerker - metaal	43	8		2	1	1	3	3	7	3	2		6	1	6
75020 Bankwerker-gereedschapsmaker - metaal	7	2	1	1				1			1				1
75030 Bankwerker-matrijzenmaker - metaal	29	5	2	2	4	1	4	4	2	4	1	1	1	1	2
75090 Helper bankwerker - metaal	12			3	1	2		1	4	1					
75105 Insteller-bediener van metaalfreesmachine	72	4	6	3	3		7	17	6	3	2	5	13	3	
75137 Slijper voor machinegereedschap	28	4	3		2	2	4	7	3		2				1
75150 Insteller-bediener van metaaldraaibank-draaier	121	9	8	16	10	2	12	14	12	8	4	7	11	5	3
75170 Insteller-bediener autom./cnc gestuurde mach.	688	214	23	47	6	23	52	125	38	19	28	21	77	8	7
75180 Insteller-bediener van metaalwerktuigmachine	116	30	10	4		2	10	38	7	3		2	5	1	4
75182 Insteller-bediener mach. Elektro-/vonkerosie	8	2					1						5		
75190 Bediener metaalwerktuigmachines (productie)	404	38	5	47	31	35	38	60	9	12	59	12	44	6	8
75200 Monteerder machines/ind. installaties	159	13	1	5	3	2	14	52	6	3	31	7	6	5	11
75210 Installateur-afsteller machines/ind. installaties	82	7	1	10	1	6	6	17	7	10	3	1	4	2	7
75290 Helper-monteerder machines/ind. installaties	84	3	1	7		2	1	15	4			12	30		9
75300 Onderhoudsmecanici en hersteller machines	1462	259	64	98	78	88	45	282	91	77	101	97	90	16	76
75306 Hydraulicus	38	14	2	3		1	1	4			12			1	
75307 Pneumatiker	2													2	
75312 Onderhoudsmecanici landbouw	52	4		3	6	3		2	5	9	4	6	4	6	
75316 Onderhoudsmecanici textiel	17	2						13		2					
75318 Onderhoudsmecanici grondwerk en bouw	68	15	4	6	9	3	6	1	4	5	4	6	5		
75350 Mecanici-installateur LPG	4										2		1	1	
75351 Automecanici-hersteller voertuigen benzine	527	85	47	26	17	49	20	80	30	36	37	35	45	8	12
75352 Automecanici-hersteller voertuigen diesel	159	54	10	4	9	14	6	21	10	6	9	3	6	4	3
75353 Mecanici-hersteller motorrijwiel/bromfiets	24	1	1	2		7	2	1	2		2	3	1	1	1
75354 Mecanici-hersteller fiets	72	9		7	3	6	3	6	8		6	6	14		4
75356 Monteerder van voertuigonderdelen	255	37	127	1	6	8	4	6	18	3	26	4	13	2	
75360 Mecanici-hersteller schip	15	11					1		3						
75370 Onderhoudsmecanici heftrucks/tractoren	62	29		1	1	6		10	1	4	4	2	3		1
75371 Onderhoudsmecanici vrachtwagens/autobus	251	27	10	26	10	19	32	35	11	12	16	21	22	7	3
75390 Arbeider in de garage	80	11	10	3	1	8	11	2	6	6	4	5	10	2	1
75410 Industrieel plaatwerker	79	26	2	1		3	7	11		2	12	5	9		1
75415 Plaatwerker voor carrosserie	275	80	54	11	5	15	27	25	13	6	6	19	8	5	1
75440 Insteller van plaatbewerkingsmachines	42	1	9	3		13	2	4		1	1	4	3		1
75490 Helper plaatwerker	19	1	2			2		2			5	3	1	3	
75505 Sanitair installateur-loodgieter	430	73	29	48	19	48	20	53	33	8	23	22	33	2	19

Ontvangen vacatures in het Normaal Economisch Circuit zonder interimopdrachten per regio 2006															
beroepscode + omschrijving	Regio van de Vestiging van het Bedrijf														
	Totaal	ANT	MEC	TUR	LEU	VIL	BRU	KOR	OOS	AAL	GEN	SNI	HAS	TON	BVL
75510 Zinkwerker - metalen dakbedekking	34	1		5	4	1	5	4	2	4	1	3		4	
75525 Monteur centrale verwarming	466	54	13	36	37	26	36	52	11	30	37	34	77	16	7
75527 Brandertechneker	54	2	2		3	3	2	14	1	15	2		8		2
75530 Sanitair installateur gasverwarming - gasfitter	68	31	3	2	3	1	1	9	6		4	2	3	1	2
75590 Helper sanitair installateur	166	24	13	10		6	7	65		3	10	8	17		3
75610 Autogeenlasser (lasser met chalumeau)	9	6		1	1										1
75620 Elektrisch lasser (vlamboog/electrode/baguette)	82	39	5	2			2	9		1	7	16	1		
75623 Lasser met inerte gassen	126	17	7	3	1	2	15	14	6	16	22	13	5	1	4
75624 Half-automaatlasser	506	44	38	42	15	1	33	135	17	19	19	31	97	6	9
75651 Snijder met brander - vlamboog - plasma	5	2					1						2		
75660 Braseerder - soldeerder	27			1		1	2		14	1		2		6	
75680 Lasser - metaal	472	97	76	47	14	13	22	55	18	10	26	31	39	11	13
75685 Insteller-bediener automatische las-en snijmach	42	7	1			1	10	13			2		4	4	
75690 Helper bij de lasser - metaal	17		1	2			5				4	1	2		2
75750 Arbeider in metaalconstructie	258	25	10	15	4	11	2	34	17	10	13	27	80	3	7
75775 Buizenfitter	107	22	3	11	5	4		11	2		11	25	10	3	
75776 Voorbereider buizenfitter (fabricateur)	14										4	9	1		
75790 Helper arbeider in de metaalconstructie	15	7	1				2	2			3				
75815 Arbeider elektrolytische behandeling metalen	9				5			2	2						
75905 Monteur - metalen onderdelen	678	35	19	21	4	12	28	35	274	13	20	24	171	10	12
75906 Monteur - motorvoertuigen	675	22	23	2	2	5	14	7	1		239	3	349	2	6
75935 Slotenmaker	10	2	1		1	2			1		1			1	1
75990 Helper metaalarbeider	215	21	35	11	7	6	10	46	19	1	16	6	33	2	2
76105 Bouwelektricien	681	82	41	52	39	35	48	98	31	24	58	51	71	15	36
76120 Autoelektrotechnicus	32	1	7		2	1		4		4	2	5	4		2
76125 Industrieel elektricien	404	104	22	35	14	7	12	89	14	16	37	17	26	6	5
76135 Onderhoudselektricien	528	142	39	26	18	37	26	59	24	24	38	38	22	2	33
76140 Monteerder-kableerder - schakelkasten	33	3	5		1	3		4		3	2	5	4		3
76145 Monteerder elektromechanische apparaten	109	15	11	6	6	7	10	7	5	7	4	8	13	6	4
76150 Wikkelaar	8	2	1				2	1					1		1
76190 Hulpelektricien	310	75	2	17	19	7	86	19	10	13	17	7	11	6	21
76400 Onderhoudstechnicus telecommunicatienetten	21	18						1		1					1
76405 Installateur-plaatser databekabeling	65	15	3	4	3	4	1	1	7	14	2	3	3	5	
76410 Installateur-plaatser van kabeltelevisienetten	15					2		2		3		7		1	
76411 Lasser van glasvezels voor dataverbindingen	7	1										6			
76420 Installateur van telecommunicatie centrales	72	29	1		1	9	4	2	3	1	1	4	6		11
76425 Installateur van bedrijfscommunicatiesystemen	2							1			1				

Ontvangen vacatures in het Normaal Economisch Circuit zonder interimopdrachten per regio 2006															
beroepscode + omschrijving	Regio van de Vestiging van het Bedrijf														
	Totaal	ANT	MEC	TUR	LEU	VIL	BRU	KOR	OOS	AAL	GEN	SNI	HAS	TON	BVL
76430 Installateur draadloze/mobiele communicatie	26	15	8		1		1				1				
77100 Schrijnwerker - timmerman: buitenschrijnwerk	672	67	54	64	7	62	30	66	51	60	62	53	68	12	16
77104 Standen- en decorbouwer	97	38	5		1			5	2		12	1	1	11	21
77105 Schrijnwerker-timmerman: interieurbouw	839	90	32	80	54	75	33	98	35	62	83	48	97	45	7
77110 Schrijnwerker-timmerman: daktimmer	113	9	5	7	12	7	2	12	3	20	4	7	15	10	
77155 Trappenmaker	29	3	3	2	3		1	3	3		1	3		3	1
77160 Parketvloerlegger	66	16	2		4	3	2	9	1		12	8	8	1	
77178 Schrijnwerker - aluminium	279	36	17	33	11	18	4	36	3	22	9	22	57	10	1
77180 Schrijnwerker - kunststoffen	75	3	4	2	1	2	2	14	2	2	18	4	20	1	
77190 Helper schrijnwerker-timmerman	166	18	11	16	8	3	6	35	7	19	14	6	16	4	3
77205 Meubelmaker	245	25	26	26	7	5	8	35	17	17	39	12	20	6	2
77213 Meubelmaker - interieur	102	12	6	11	1	1	5	13	8	12	13	5	13		2
77220 Zitmeubelmaker	9					1							8		
77250 Meubelmaker - restaurateur	17	4	3	3			1		2	1	1		1		1
77290 Helper meubelmaker	30	2	7	4		1		1		6	1		7	1	
77901 Stammenzager - houtzagerij	3							2			1				
77902 Zager-kantzager - houtzagerij	3							1				1	1		
77903 Fijnzager - houtzagerij	1												1		
77904 Fineerschiller - houtzagerij	1						1								
77905 Houtklasseerder	1							1							
77930 Lijstenmaker - hout	7		1	1			1				3		1		
77935 Insteller-bediener houtbewerkingsmachines	89	1	15	9	1		2	29	4	13	2	2	10		1
77941 Maquettenmaker - hout	3		3												
77990 Helper houtbewerker	165	3			1	121	9	3	7	2	4	3	11	1	
78100 Schilder-decorateur	510	64	37	34	16	18	43	70	43	27	50	44	45	13	6
78106 Schilder-decorateur / wandbekleding	168	16	8	8	10	7	11	23	10	5	12	8	40	10	
78107 Plaatsers vloerbedekking	30	5	6	3	1	2	1	4		1	1	3	2	1	
78165 Industrieel schilder	121	17	9	11	5	6	17	15	3	4	24	2	6		2
78190 Helper schilder-decorateur	46	2	3	3	2	1	2	15	7		8		3		
78220 Schilder van decoratieve elementen	1		1												
78261 Carrosserieschilder	99	14	7	5	3	8	11	20	3	3	4	4	15	2	
78262 Puimer-plamuurder	9	1	1		1			3					3		
78263 Pistooolschilder hout (meubelen)	46	3	1	1		1	1	11	3	7	8	2	5	3	
78265 Operator poedercoating	63	2		2			5	37	2	1		1	13		
78270 Aanplakker van publiciteit	21		3	5				2					1		10
78280 Spuiter van wegmarkeringen	1		1												
78290 Helper schilder (behalve bouw en onderhoud)	17	1				2	1		2		10		1		



Ontvangen vacatures in het Normaal Economisch Circuit zonder interimopdrachten per regio 2006															
beroepscode + omschrijving	Regio van de Vestiging van het Bedrijf														
	Totaal	ANT	MEC	TUR	LEU	VIL	BRU	KOR	OOS	AAL	GEN	SNI	HAS	TON	BVL
79100 Metselaar	1627	115	79	139	96	79	115	166	108	132	142	137	235	72	12
79106 Metselaar - halve gast	202	22	8	23	28	16	12	22	3	24	12	13	15	2	2
79130 Plaatser natuursteen	20	1		1	1		2	1	3	1	8	1	1		
79155 Dekvloerlegger-chappist	84	4		9	3	7	11	1	13	6	4	9	9	8	
79160 Vloerder-tegelzetter	365	49	30	22	16	17	12	38	38	21	34	35	37	12	4
79170 Cementvoeger	105	2	3	13	3		4	18	6	1	6	14	18	17	
79176 Prefabmonteerder	6							2		2			1	1	
79190 Handlanger ruwbouw	253	13	20	13	14	10	5	34	12	30	25	42	16	12	7
79200 Stukadoor - natte bepleistering	349	34	14	20	36	11	32	31	23	28	34	14	53	9	10
79220 Plaatser gipskartonplaten - droge bepleistering	142	34	6	10	14	1		9	1	1	6	6	48	3	3
79230 Cementeerder	2	1		1											
79240 Stukadoor - buitenbepleistering	81	20	13	6	5		2	2	6	10	1	3	8	3	2
79250 Stukadoor - plaatser van gipsblokken	16	4	1	1	5			1					3	1	
79290 Helper stukadoor	32	4	1	5		2	2	6	2	1	3	3	3		
79450 Industrieel isolateur	200	168	1	3		3				3	3	12	6	1	
79490 Helper industrieel isolateur	12			3			1		2	5				1	
79500 Glasplaatser - glaswerker	41		2	4	1	3		5	12	7	2	2	3		
79550 Kunstglasramenmaker - loodzetter	3				1								1		1
79590 Helper glasplaatser - glaswerker	5	2		2				1							
79600 Dakdekker schuine daken	493	64	21	34	66	21	23	38	39	43	26	32	55	29	2
79611 Dakdekker metalen dakbedekking	26	1		4			3	2	1	1	3	3	7	1	
79630 Dakdekker platte daken - dakdichter	167	13	1	13	6	4	15	37	1	1	18	11	36	11	
79640 Dakdekker rieten daken	8				1			7							
79690 Helper dakdekker	94	24	5	5	4	10	6	2	2	8	6	6	12	4	
79905 Onderhoudsarbeider van gebouwen	496	71	18	16	25	25	23	64	63	23	48	25	54	14	27
79906 Klusjesman gebouwen	517	96	37	20	28	66	43	43	39	18	49	23	33	5	17
79920 Wegenwerker-kasseier	147	2	2	1	3	2	1	18	11	4	24	61	13	2	3
79925 Sloper	44	19	4	1	1		7	1	1			8	1	1	
79940 Betonhersteller	24	10	1	1			3				3	1	5		
79950 Gevelreiniger	86	10	3	5	2		11	8	7	3	5	22	9	1	
79955 Grondwerker	294	28	10	34	6	2	12	26	15	7	32	39	38	2	43
79970 Stellingbouwer	238	109	3	6	2	1					2	73	42		
79975 Duiker voor bouwwerken	28	25		1			2								
79980 Bekister	422	79	17	51	5	3	27	50	46	10	37	38	33	24	2
79981 Ijzervlechter	27	2	6	5		1	1	1	2	2		5	2		
79982 Spoorlegger	15	12	3												
79985 Wegenwerker	311	38	15	43	4	19	12	26	22	12	26	57	14	17	6

Ontvangen vacatures in het Normaal Economisch Circuit zonder interimopdrachten per regio 2006															
beroepscode + omschrijving	Regio van de Vestiging van het Bedrijf														
	Totaal	ANT	MEC	TUR	LEU	VIL	BRU	KOR	OOS	AAL	GEN	SNI	HAS	TON	BVL
79986 Wegenwerker - klinkers	127	18	1	18	15	3	6	13	9	9		13	20		2
79989 Bouwvakarbeider - diverse specialiteiten	431	69	79	37	18	16	24	17	28	42	22	32	39	1	7
79990 Handlanger bouw	279	28	10	33	13	12	7	15	41	9	34	30	23	11	13
79992 Handlanger wegenbouw	135	2	4	15	6	14	2	31	25		5	14	6	5	6
80205 Grafisch ontwerper	256	40	13	19	14	35	14	32	5	22	32	6	6	3	15
80225 Grafisch zetter-opmaker - traditioneel	7	1				3	1				1		1		
80230 Drukproeflezer	2			2											
80233 Grafisch reprograaf	1														1
80235 Grafisch retoucheur	2	2													
80240 Grafisch elektronisch retoucheur	8									8					
80251 Bediener van een DTP-scanner	3												3		
80255 Polyvalent drukvoorbereider	26	4	3	2	1	3		1	1	2	1	4	3		1
80260 Polyvalent monteur voor drukwerk	3	2						1							
80261 Meerkleurenmonteur voor drukwerk	2					1					1				
80266 Kopiist - zeefdruk	1											1			
80270 DTP-operator	115	28	2	4	7	9	5	22		7	12	5	11	1	2
80275 Elektronisch grootmonteur voor drukwerk	2		1								1				
80280 Bediener computer direct op plaatsysteem	1												1		
80290 Helper in de pre-press	81	20	4		2		1	6	1	1	16	10	16		4
80704 Typo-drukker	9	3	1					2		2	1				
80705 Bediener digitale drukpers	18	6		3				6				2	1		
80710 Bediener van kleine offsetpers	4							1			2	1			
80711 Drukker eenkleur offset-vellenpers	20	7	1		3			3		1	3	1			1
80712 Drukker tweekleuren offset-vellenpers	17	4	4				3	3		1	2				
80714 Drukker vier-, meerkleurenoffset vellenpers	51	8	6	3	1	3	8	4	2	1	5	2	5		3
80718 Helper drukker van offset-vellenpers	5	1	1			1							2		
80721 Drukker offsetdrukker aan de rotatiepers	48	4	9	4	2	2	2	3	6		3	3	6	3	1
80728 Helper drukker van offset-rotatiepers	1								1						
80731 Drukker-geleider van de rotatiediepdruckpers	3												3		
80738 Helper drukker van de rotatie-diepdruckpers	4	3	1												
80741 Zeefdrukker manueel	9	1	1			1		1	3			1			1
80742 Zeefdrukker halfautomaat of automaat	28	9		3	3		4	3	1	1	1	1	1	1	1
80751 Drukker-geleider van flexo-rotatiepers	15	3				4		1	4		1	1	1		
80758 Helper drukker van flexo-rotatiepers	2										1	1			
80790 Helper in de drukkerij	61	6	7	10	1	8	1	5	4	3	5	8	2		1
80800 Handboekbinder	2		1	1											
80810 Bediener van een boekbindstraat - industrieel	5	1						3			1				

Ontvangen vacatures in het Normaal Economisch Circuit zonder interimopdrachten per regio 2006															
beroepscode + omschrijving	Regio van de Vestiging van het Bedrijf														
	Totaal	ANT	MEC	TUR	LEU	VIL	BRU	KOR	OOS	AAL	GEN	SNI	HAS	TON	BVL
80821 Bediener-insteller van boekbindmachines	13						3	6				4			
80823 Bediener-insteller papiervouwmachine	40	1	3	3	3	8	4	4			8	4			2
80828 Bediener-insteller van papierverzamelhechter	7					4	1				2				
80832 Bediener van een papiersnijmachine	25	3	1	2	1	2	2	2			1	1			10
80890 Arbeider afwerker drukkerij	104	12	4	4	1	14	8	9	3	4	17	3	11	1	13
81100 Vlakglas productiewerker	16			3				10		1			2		
81190 Helper vlakglas-, optiekglas-, holglasbewerker	2									1					1
81510 Glas- en keramiekwerkers	5	4											1		
81700 Betonproductiewerker	171	6	33	10	6			45	16	3	3	4	29	13	3
81790 Cementagglomeratiewerker	1		1												
82105 Molenaar (conductor)	2							1				1			
82190 Helper maalderij	3			1				1				1			
82205 Broodbakker	179	25	6	15	9	14	12	20	13	17	13	12	16	5	2
82215 Productiewerker bakkerij	46	1	4	5	1	6	1	7	5	8	1	4	1	1	1
82220 Banketbakker - pasteibakker - patissier	125	21	3	3	3	8	10	2	26	15	9	6	9	5	5
82225 Snoepgoedbewerker	3			3											
82230 Pralinemaker - chocoladebewerker	29	4	3	3	1	1	1	10	2	1	1	1			1
82236 Productiewerker in koekjesfabriek	7						5				1	1			
82290 Helper bakker of snoepgoed	92	4	4	14	5	1	14	23	12	4	6	2	2		1
82420 Mouterijarbeider	16	5						5			1		4		1
82431 Brouwer	4										4				
82435 Productiewerker dranken	46					1	2	1		28	14				
82505 Werker van levensmiddelen	12			1		2		4	1		1	1	1		1
82590 Helper bewaarder van levensmiddelen	5								5						
82600 Beenhouwer - spekslager	301	61	9	21	17	41	28	15	21	22	31	5	15	8	7
82610 Slachterijarbeider	119		1	68			2	38	1		4	4	1		
82611 Slachter	15			2		2			8		2	1			
82616 Viller	1								1						
82618 Uitsnijder in slachterijen	11				1		2	3	2		2	1			
82619 Uitbener	29	1						4	3	15	4		1	1	
82655 Vleesbewerker	111	8		29			3	16	12	2	20	13	7	1	
82671 Visfileerder	22						8		8	2	4				
82675 Visbewerker	24	5	2		4		9		4						
82690 Helper vlees- of visverwerking	119	3		2	5	44	10	31	11	3	7	2	1		
82705 Arbeider zuivelindustrie	18	2			2	2			5	1	2	3	1		
82930 Cacaoindustriearbeider	3									3					
82940 Deegwarenbereider	6	1	1		1			3							

Ontvangen vacatures in het Normaal Economisch Circuit zonder interimopdrachten per regio 2006															
beroepscode + omschrijving	Regio van de Vestiging van het Bedrijf														
	Totaal	ANT	MEC	TUR	LEU	VIL	BRU	KOR	OOS	AAL	GEN	SNI	HAS	TON	BVL
82990 Behandelaar van voedingswaren	129	5	11	15	28	7	2	12	22	3	2	3	16		3
83970 Chemievakman - controlekamer	10	1	1	6				1		1					
83975 Chemievakman - productie	149	104	1	13		1	11	1		2	2	9	4		1
83990 Helper chemievakman	33	12	10			3			1			2	5		
84135 Bereider tabaksbladeren, snuif- en pruimtabak	1								1						
84190 Helper tabaksbewerker	13	1				1				7	3		1		
85130 Rietbewerker - rietvlechter	1		1												
85210 Rubberpersbediener	2			1											1
85234 Vulcaniseerder	1										1				
85320 Plastiekvormmachinebediener - injectie	4							1		1			2		
85325 Plastiekextrusiemachinebediener	78			5	1			40	3	4	2	14	6	3	
85332 Plastiekgieter - manueel	8					2		1					1	4	
85350 Polyesterbewerker	53	4	16	3		1		3	2	1	15	6	1		1
85390 Helper kunststofarbeider	35	3	1	1	1			6		7	2	9	1	3	1
85410 Pels- en lederbewerker	9			1							1	6	1		
85540 Fotoontwikkelaar en -afwerker	4	2					2								
85560 Filmmonteur	7				2	2					2				1
85590 Helper fotolaborant	2	1						1							
85635 Productiearbeider audiovisuele informatie	2												2		
85710 Arbeider in de papierindustrie	19	13						5						1	
85720 Arbeider van een golfkartonmachine	1											1			
85726 Langssnijder (kartonsnijmachine)	2							1				1			
85746 Bediener vouw-, plak-, en hechtmachine	31		5		1		3	3		1	5	5			8
85750 Bediener papier- of kartonbewerkingsmachine	21			3				11			5		1		1
85751 Bediener-insteller omslaglijmmachine	1												1		
85770 Bediener van uitkapmachine - papier/karton	6	2	2									2			
85790 Helper in de papier- of kartonproductie	16	6		2			2	1				5			
85810 Muziekinstrumentenhersteller	2					1					1				
85930 Kaarsenmaker	3							3							
85978 Bloemenschikker	81	15	4	4	1	13	3	11	3	11	6	6	3	1	
86130 Bediener-insteller van een inpakmachine	166	13	17	17	6	14		15	30	11	13	7	18	2	3
86150 Inpakker met de hand	1263	34	62	69	107	82	62	225	183	32	163	97	91	7	49
87205 Loopbrugbediener - portaalkraanbediener	8							2	1		1	1	3		
87210 Torenkraanbestuurder	74	8	8	4	1	6	5	9	12	3	4	5	6	3	
87230 Bestuurder mobiele kraan	134	29		20	3	5	7	18	8	6	9	10	7	8	4
87300 Monteur van hijswerktuigen	1								1						
87320 Rigger	10	5			3							2			

Ontvangen vacatures in het Normaal Economisch Circuit zonder interimopdrachten per regio 2006															
beroepscode + omschrijving	Regio van de Vestiging van het Bedrijf														
	Totaal	ANT	MEC	TUR	LEU	VIL	BRU	KOR	OOS	AAL	GEN	SNI	HAS	TON	BVL
87330 Monteur van hijskabels	11	2													9
87390 Helper optuiger / kabelsplitser	3											1			2
87410 Bouwplaatsmachinist - grondverzet	191	6	6	21	11	9	12	22	6	9	9	37	33	9	1
87425 Boorinstallatiebediener	7			3	1			1				2			
87440 Kabelkraanbediener	11	4		3			2			2					
87445 Baggerwerker	6									5					1
87460 Betonnerings- en asfalteringsmachinebedieners	38	1						3	8	1	12	5	2	6	
87515 Bediener van heftruck voor containers	8	7	1												
87530 Bediener van zelfbewegende lepeltruck	4												4		
87540 Bediener van elevator- en transportbanden	3					2						1			
87590 Helper bediener transportwerktuigen	1										1				
88100 Gespecialiseerd havenarbeider	6	1					2	1					2		
88190 Ongeschoold havenarbeider	7									7					
88205 Magazijnarbeider onderdelen en wisselstukken	1886	366	141	90	57	249	48	174	46	85	153	197	151	40	89
88207 Orderpicker - distributiesector	1403	46	162	16	4	856		6	19	113	45	66	23		47
88212 Bediener van heftruck	522	52	36	30	23	16	55	93	52	28	33	32	52	9	11
88215 Begeleider (convoyeur)	26	2			2	5	4	4		2	5	1		1	
88226 Lader, lossen	333	35	9	11	5	51	9	21	37	32	15	99	8		1
88280 Etiketteerder, aanvuller (warenhuis)	214	34	21	7	11	15	25	14	37	23	16	1	2	1	7
88285 Verhuizer	163	34			6	21	6	5	5	1	11	3	65		6
88290 Helper magazijnarbeider	344	70	10	14	9	33	11	37	18	34	13	48	12	7	28
89900 Productiearbeider	3991	384	183	180	204	844	144	318	123	170	553	270	474	59	85
89910 Handlanger (zwaar werk)	309	75	17	11	10	22	19	60	9	12	17	18	31	2	6
89920 Handlanger (halfzwaar werk)	760	105	47	34	31	68	23	118	36	26	70	58	82	4	58
89930 Handlanger (licht werk)	1189	126	38	5	75	388	14	67	85	37	38	16	263	5	32
90100 Brandweerman (pompier)	53	5		5	1		3	4		10	1	20	3	1	
90190 Helper brandweer	1														1
90200 Politieagent	34	2	5								4	1			22
90230 Militair	266						177				86				3
90290 Helper ordehandhaver	153	42	35	2	20	8	7	9	7	2	2	6	8	5	
90900 Bewaker - bedrijfsportier	1224	132	81	28	25	345	8	216	16	7	175	5	37	5	144
90905 Prive-detective	7	1					1								5
90920 Winkeldetective	8	2						2							4
91200 Keukenchef-gerant	37	3		2	1	4			2	1	1		3	2	18
91205 Keukenverantwoordelijke - chef-kok	412	40	13	19	21	34	41	28	62	20	38	28	29	6	33
91220 Kok traiteurdienst - sous-chef	418	74	16	25	23	35	40	25	70	12	24	18	23	4	29
91229 Kok (vreemde gerechten)	57	11	3	3	6	2	12	4	3	1	6		4	1	1

Ontvangen vacatures in het Normaal Economisch Circuit zonder interimopdrachten per regio 2006															
beroepscode + omschrijving	Regio van de Vestiging van het Bedrijf														
	Totaal	ANT	MEC	TUR	LEU	VIL	BRU	KOR	OOS	AAL	GEN	SNI	HAS	TON	BVL
91236 Dieetkok	2									1					1
91237 Kok grootkeuken	131	18	3	25	3	9	5	6	21	7	7	4	3	5	15
91241 Chef de partie - hulpkok	869	116	34	28	30	50	93	59	102	32	80	50	42	23	130
91244 Frituurbakker	138	3	3	4	6	9	19	13	42	2	8	8	13	7	1
91280 Keukenmedewerker fastfood	335	43	31	7	49	34	25	14	15	17	31	23	8		38
91281 Pizzabakker	21	1			1	2			2	1	2	2	6	4	
91285 Afwasser	471	41	11	15	8	9	81	28	158	18	19	24	22	4	33
91286 Keukenhulp - collectiviteiten	223	17	3	12	3	9	9	13	24	13	17	7	41	4	51
91290 Keukenhulp	4182	419	162	113	124	172	356	869	499	133	579	255	180	44	277
91805 Kamerpersoneel	354	25	3		13	7	146	17	96	1	25		7	7	7
91806 Gouvernante	16	2		1		2	4								7
91905 Dagportier	9	2					5		1						1
91906 Nachtportier	28	3		4			14		6				1		
91909 Hoteldienaar	25	1	1			4	7		3		8				1
91990 Hallpersoneel	7					2	3		2						
92100 Restaurantkelner	649	44	7	19	10	37	133	45	142	12	44	44	75	9	28
92110 Drankkelner brasserie, taverne, bistro, cafe	1323	124	26	44	68	48	224	76	336	37	96	69	107	21	47
92123 Zaalmeisje - zaaljongen	482	81	7	12	34	31	134	45	78	9	23	15	3	6	4
92131 Buffetmedewerker	67	7	1	4	8	2	11		4		16	4	4	1	5
92136 Steward - horeca	22	2				3	1				2				14
92140 Hotelmeester - maitre d'hôtel	64	10	1	3		4	14	5	6		6	3	3	1	8
92150 Rangkelner	25	2					7	2	2		9	1			2
92152 Hulpkelner	321	27		4	66	9	80	5	89	6	12	3	16		4
92175 Barman	570	138	10	12	14	19	74	4	201	11	38	12	17	3	17
92180 Zaalmedewerker fast-food	414	100		6	19	86	20	13	62	3	48	9	25	5	18
92185 Zaalhulp - collectiviteiten	178	93	8	6		4	18	3	35	2	3	2			4
92190 Helper zaal	479	34	15	9	25	12	108	60	90	11	41	15	41	4	14
93105 Syndicus	20	6				1	3	2	2	4	1	1			
93110 Concierge - huisbewaarder	56	10	2	4	2	2	7	3	7	1	6	2	5	1	4
93115 Koster	1						1								
93200 Klassieke (professionele) schoonmaker	3193	892	144	152	152	224	262	228	167	75	414	115	245	39	84
93205 Particuliere Schoonmaker	12442	1987	640	820	716	356	924	1679	562	540	1910	635	905	210	558
93210 Glasramenwasser	146	26	2	7		7	4	27	15	15	15	8	14	5	1
93215 Schoorsteenveger	12							6	1	1	3	1			
93220 Ontsmetter van gebouwen	2	2													
93225 Autowasser	116	20	4	7	14	7	9	14	4	2	7	11	9	5	3
93230 Vuilnisophaler	28		4	7	3	3	1	2	7		1				

Ontvangen vacatures in het Normaal Economisch Circuit zonder interimopdrachten per regio 2006																
beroepscode + omschrijving	Regio van de Vestiging van het Bedrijf															
	Totaal	ANT	MEC	TUR	LEU	VIL	BRU	KOR	OOS	AAL	GEN	SNI	HAS	TON	BVL	
93240 Afvalsorteerder	58	3	1	7	2	5	11	6	2		13	3	5			
93250 Industrieel schoonmaker	526	80	12	88	3	76	4	22	17	11	162	28	18	1	4	
93310 Huisknecht - huismeid (niet inwonend)	125	13	14	8	6	2	5	17	4	7	3	28	9	7	2	
93320 Huisknecht - huismeid (inwonend)	26	3			3	3		1	1	1	2		12			
94105 Schoonheidsspecialist(e)	451	51	27	12	62	13	32	80	14	24	17	11	25	22	61	
94110 Grimeur (theater en studio)	3									2			1			
94115 Kapper voor dames	84	15	3	4	4	10	11	10	4	6	4	4	7	2		
94120 Kapper voor heren	10	1	1					1	1			3	3			
94125 Kapper voor dames en heren	493	66	18	20	58	34	37	27	26	31	29	55	52	30	10	
94140 Manicure	10	2	2			3		1	1						1	
94190 Helper kapper of schoonheidsspecialist	59	13	1	4	3		18	4		3	7	4	1	1		
95105 Wasmachinebediener	7	1	2				2				1		1			
95110 Droogkuismachinebediener	5					4						1				
95120 Ontvlekker met de hand	4											4				
95130 Perser , strijkster met de machine	75	11	2		4	4	3	18	7	1	9	12	2	1	1	
95135 Strijkster met de hand	362	24	32	26	35	22	17	25	42	48	36	31	12	8	4	
95136 Verstelster wasserij	1	1														
95165 Plooister wasserij	6				2		1		2						1	
95180 Reiniger van tapijten, bekledingen, enz...	4	2			1								1			
95190 Helper wasserijarbeider	174	36	1	32	3	7	26	10	3	6	14	5	19	8	4	
96110 Sporttrainer	62	9		6	5	5	2	7	7	2	9		4		6	
96120 Monitor lichamelijke opvoeding en sport	307	48	7	3	13	23	15	36	27	11	23	6	9	2	84	
96140 Redder (strand en zwembad)	206	26	10	5	17	14	22	6	38	6	15	14	10	2	21	
96190 Helper voor sportbeoefening	56	5		3	3	1	9	3	7		4	5	1	3	12	
97100 Fotograaf (polyvalent)	192	8	2		5	109	6	4	5		4	10	5		34	
97110 Reclamefotograaf	1					1										
97115 Persfotograaf (reporter-fotograaf)	1								1							
97120 Cameraman (film - video - tv)	20	1			2	12					1				4	
97150 Bioscoopoperateur	10						7		2	1						
97190 Helper fotograaf	63	2				50	1	10								
98110 Begravenisondernemer - begeleider - helper	15	1	4	1		4		1	1				2		1	
99912 Model voor academie	11				1		1	9								
99915 Kleedster voor toneel en film	2	1							1							
99925 Croupier	37						8		29							
99955 Rekwisiteur (film, toneel, televisie)	1														1	
99990 Helper in de diensten- of vermaaksector	416	26	6	5	6	4	152	36	51	4	32	3	28	2	61	
<b>TOTAAL</b>	<b>229956</b>	<b>34520</b>	<b>10508</b>	<b>10006</b>	<b>12359</b>	<b>17479</b>	<b>11017</b>	<b>35768</b>	<b>11883</b>	<b>9149</b>	<b>21999</b>	<b>10462</b>	<b>15601</b>	<b>5796</b>	<b>23409</b>	

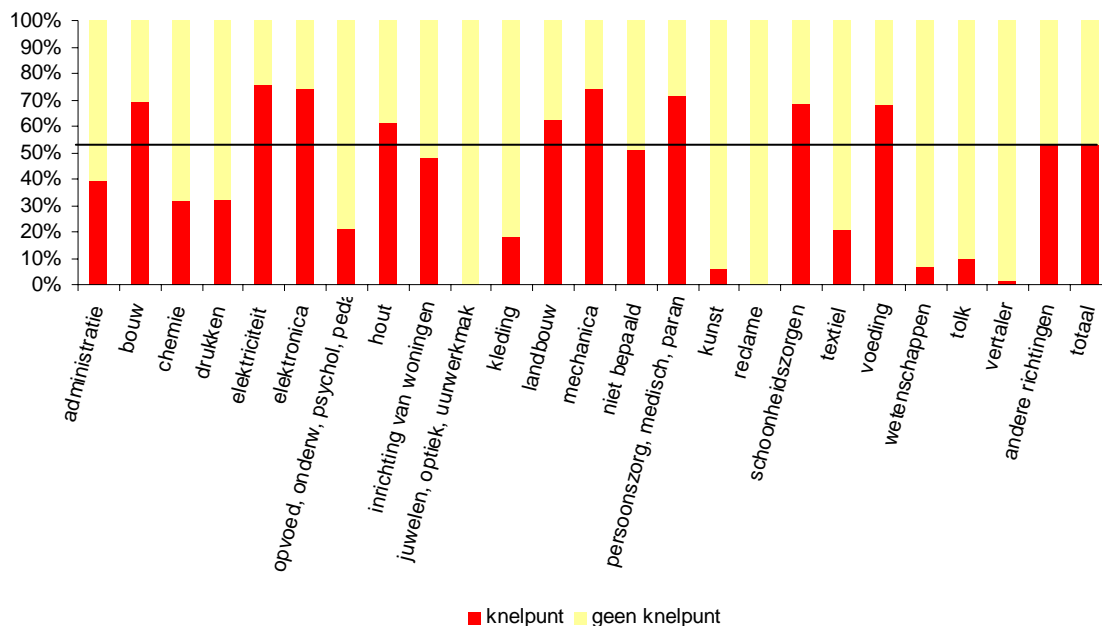
## Bijlage 3 - Vergelijking karakteristieken knelpuntberoepen met overige beroepen – 2006

Tabel 3: Afgehandelde vacatures 2006 (vaste circuits): procentuele verdeling volgens studiespecialisatie.

STUDIESPECIALISATIE	knelpunt	geen knelpunt	totaal
administratie	5,9%	10,2%	7,9%
bouw	3,5%	1,7%	2,6%
chemie	0,3%	0,8%	0,5%
drukken	0,2%	0,4%	0,3%
elektriciteit	3,7%	1,3%	2,6%
elektronica	1,0%	0,4%	0,7%
Opvoed., onderw., psychol.,pedag.	0,8%	3,3%	2,0%
hout	1,6%	1,1%	1,4%
inrichting van woningen	0,3%	0,4%	0,3%
Juwelen-, optiek-, uurwerkmaker	0,0%	0,1%	0,0%
kleding	0,1%	0,3%	0,2%
landbouw	0,4%	0,3%	0,4%
mechanica	7,1%	2,8%	5,1%
niet bepaald	67,1%	72,0%	69,4%
persoonszorg, medisch, paramedisch	4,6%	2,0%	3,4%
kunst	0,0%	0,3%	0,1%
reclame	0,0%	0,0%	0,0%
schoonheidszorgen	0,8%	0,4%	0,6%
textiel	0,0%	0,1%	0,0%
voeding	2,4%	1,3%	1,9%
wetenschappen	0,0%	0,4%	0,2%
tolk	0,0%	0,2%	0,1%
vertaler	0,0%	0,2%	0,1%
andere richtingen	0,1%	0,1%	0,1%
<b>totaal</b>	<b>100,0%</b>	<b>100,0%</b>	<b>100,0%</b>



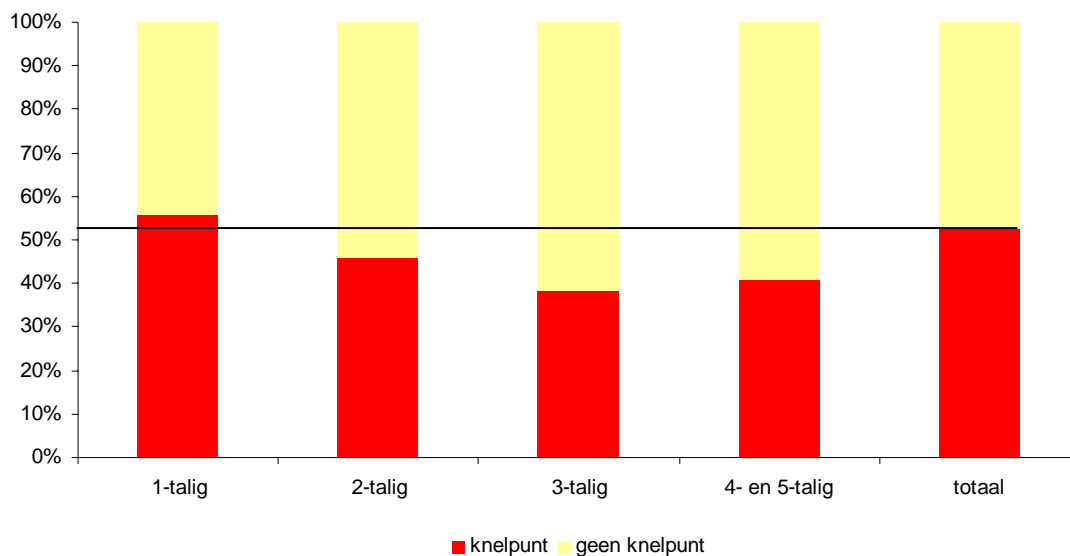
**Grafiek 1: Aandeel van de knelpuntberoepen in het totaal van de vacatures, volgens studiespecialisatie**



**Tabel 4: Afgehandelde vacatures 2006 (vaste circuits): procentuele verdeling volgens talenkennis**

TALENKENNIS	knelpunt	geen knelpunt	totaal
1-talig	78,9%	69,0%	74,2%
2-talig	13,3%	17,3%	15,2%
3-talig	6,1%	11,1%	8,5%
4- en 5-talig	1,6%	2,7%	2,1%
<b>totaal</b>	<b>100,0%</b>	<b>100,0%</b>	<b>100,0%</b>

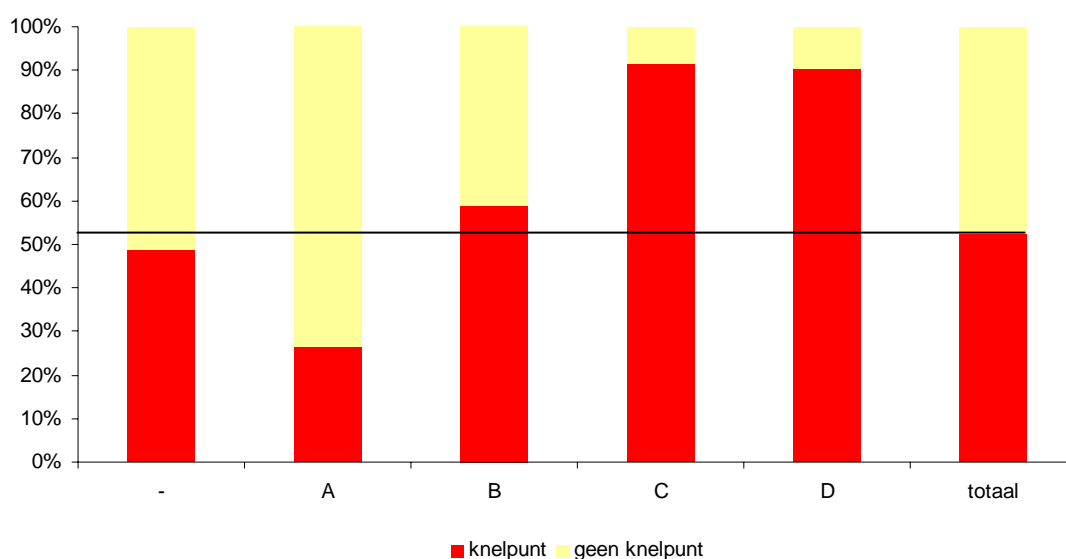
**Grafiek 2: Aandeel van de knelpuntberoepen in het totaal van de vacatures, volgens talenkennis**



Tabel 5: Afgehandelde vacatures 2006 (vaste circuits): procentuele verdeling volgens rijbewijs

RIJBEWIJS	knelpunt	geen knelpunt	totaal
-	67,0%	77,9%	72,1%
A	0,0%	0,2%	0,1%
B	27,5%	21,4%	24,6%
C	5,0%	0,5%	2,9%
D	0,4%	0,1%	0,2%
<b>totaal</b>	<b>100,0%</b>	<b>100,0%</b>	<b>100,0%</b>

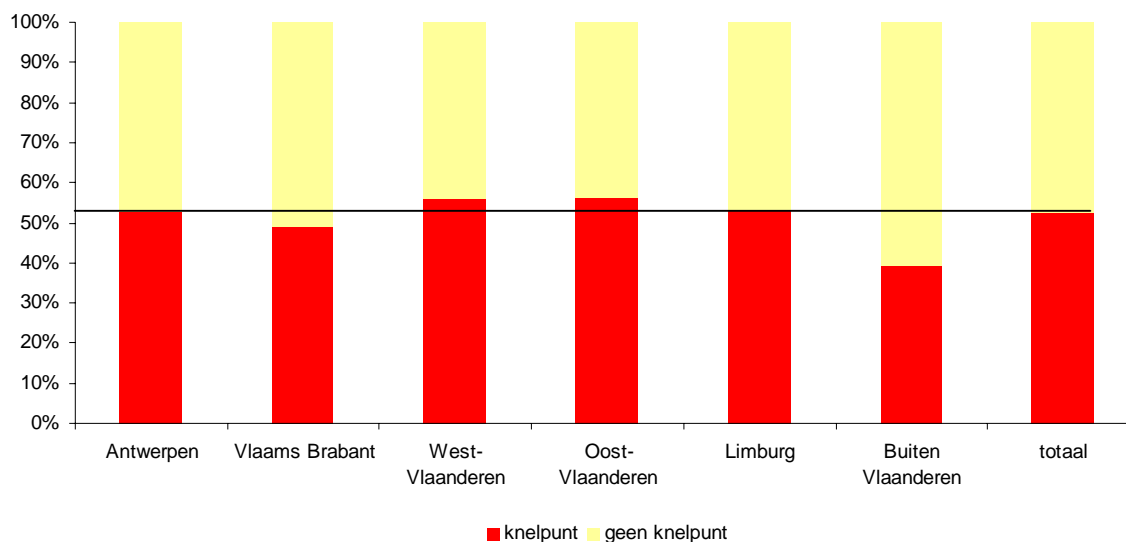
Grafiek 3: Aandeel van de knelpuntberoepen in het totaal van de vacatures, volgens rijbewijs



Tabel 6: Afgehandelde vacatures 2006 (vaste circuits): procentuele verdeling volgens provincie

PROVINCIE VESTIGING BEDRIJF	knelpunt	geen knelpunt	totaal
Antwerpen	28,1%	27,9%	28,0%
Vlaams Brabant	12,6%	14,6%	13,5%
West-Vlaanderen	20,7%	18,1%	19,5%
Oost-Vlaanderen	21,8%	18,7%	20,4%
Limburg	11,2%	11,0%	11,1%
buiten Vlaanderen	5,6%	9,7%	7,5%
<b>totaal</b>	<b>100,0%</b>	<b>100,0%</b>	<b>100,0%</b>

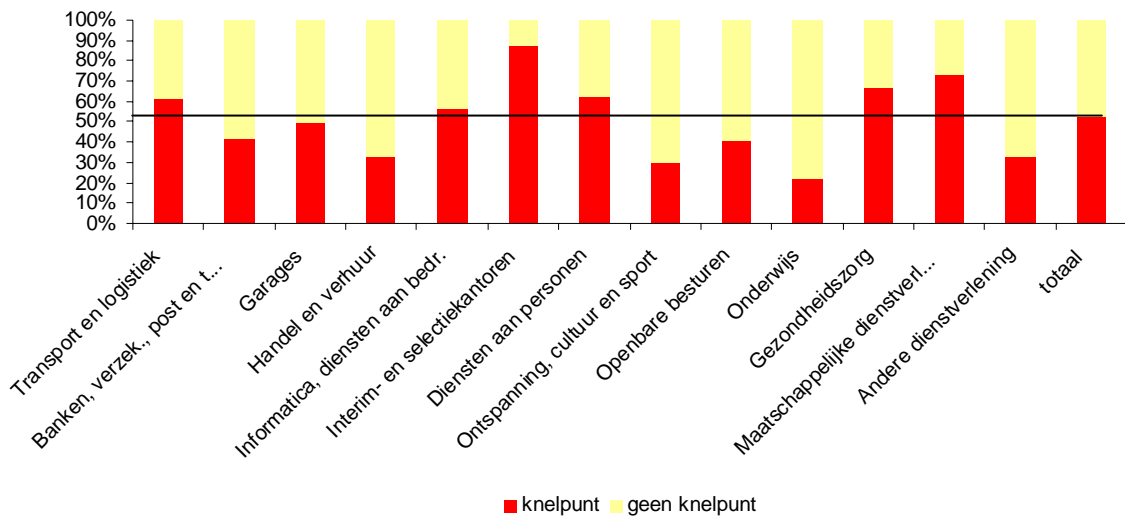
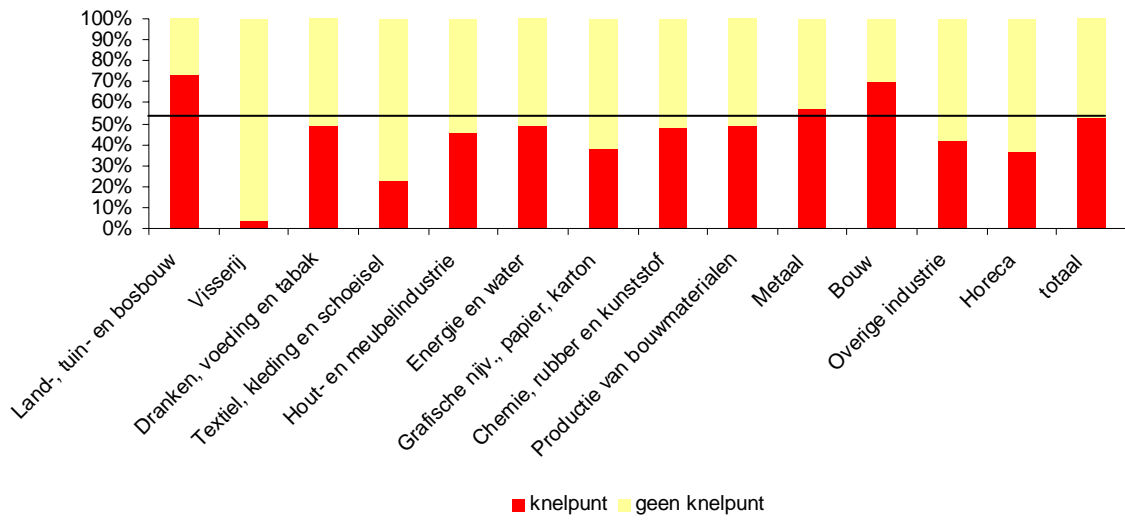
**Grafiek 4: Aandeel van de knelpuntberoepen in het totaal van de vacatures, volgens provincie**



**Tabel 7: Afgehandelde vacatures 2006 (vaste circuits): procentuele verdeling volgens nijverheidstak**

NIJVERHEIDSTAK	knelpunt	geen knelpunt	totaal
Land-, tuin- en bosbouw	1,9%	0,8%	1,4%
Visserij	0,0%	0,1%	0,1%
Dranken, voeding en tabak	1,9%	2,2%	2,0%
Textiel, kleding en schoeisel	0,5%	1,8%	1,1%
Hout- en meubelindustrie	0,9%	1,2%	1,0%
Energie en water	0,2%	0,2%	0,2%
Grafische nijverheid, papier, karton	0,8%	1,4%	1,1%
Chemie, rubber en kunststof	1,1%	1,3%	1,1%
Productie van bouwmaterialen	0,8%	0,9%	0,8%
Metaal	7,4%	6,2%	6,8%
Bouw	17,5%	8,1%	13,1%
Overige industrie	0,5%	0,7%	0,6%
Horeca	4,1%	7,9%	5,9%
Transport en logistiek	5,7%	4,0%	4,9%
Banken, verzekering, post en telecom	2,0%	3,2%	2,6%
Garages	1,5%	1,8%	1,6%
Handel en verhuur	10,9%	24,7%	17,4%
Informatica, diensten aan bedrijven	12,1%	10,3%	11,2%
Interim- en selectiekantoren	6,5%	1,0%	3,9%
Diensten aan personen	4,2%	2,8%	3,6%
Ontspanning, cultuur en sport	0,6%	1,5%	1,0%
Openbare besturen	3,2%	5,0%	4,1%
Onderwijs	1,3%	5,1%	3,1%
Gezondheidszorg	3,9%	2,1%	3,1%
Maatschappelijke dienstverlening	9,9%	4,1%	7,1%
Andere dienstverlening	0,7%	1,5%	1,1%
<b>totaal</b>	<b>100,0%</b>	<b>100,0%</b>	<b>100,0%</b>

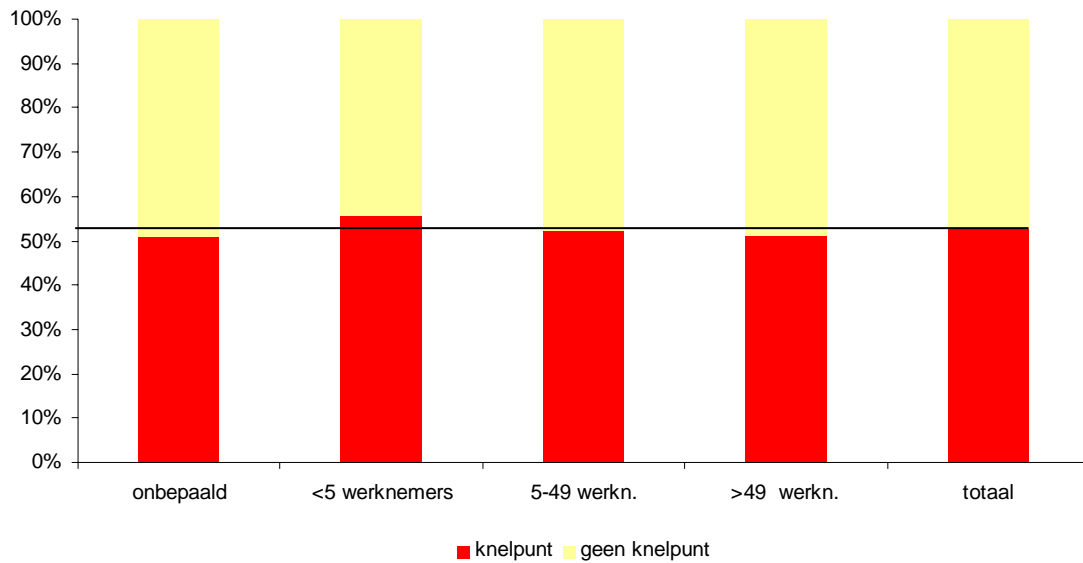
Grafiek 5: Aandeel van de knelpuntberoepen in het totaal van de vacatures, volgens nijverheidstak



**Tabel 8: Afgehandelde vacatures 2005 (vaste circuits): procentuele verdeling volgens dimensieklasse**

DIMENSIEKLASSE	Knelpunt	geen knelpunt	totaal
Onbepaald	6,7%	7,1%	6,9%
<5 werknemers	24,3%	21,4%	22,9%
5-49 werknemers	33,7%	34,1%	33,9%
>49 werknemers	35,4%	37,4%	36,3%
<b>totaal</b>	<b>100,0%</b>	<b>100,0%</b>	<b>100,0%</b>

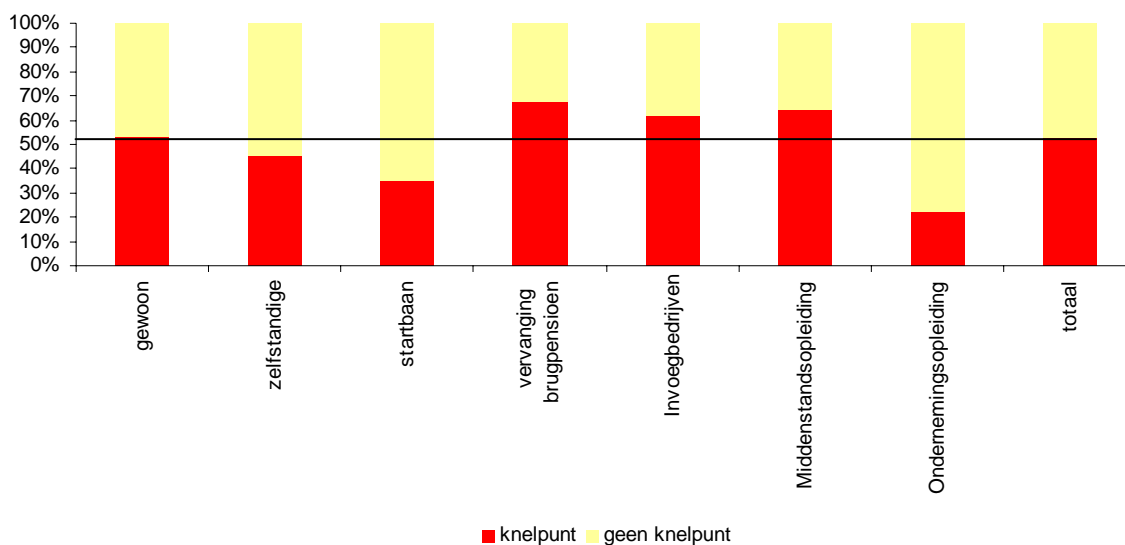
**Grafiek 6: Aandeel van de knelpuntberoepen in het totaal van de vacatures, volgens dimensieklasse**



**Tabel 9: Afgehandelde vacatures 2006 (vaste circuits): procentuele verdeling volgens arbeidscircuit**

ARBEIDSCIRCUIT	knelpunt	geen knelpunt	totaal
Gewoon	95,5%	94,3%	94,9%
Zelfstandige	1,7%	2,3%	2,0%
Startbaan	1,2%	2,5%	1,8%
Vervanging brugpensioen	0,8%	0,4%	0,6%
Invoegbedrijven	0,6%	0,4%	0,5%
Middenstandsopleiding	0,2%	0,1%	0,2%
Ondernemingsopleiding	0,0%	0,0%	0,0%
<b>totaal</b>	<b>100,0%</b>	<b>100,0%</b>	<b>100,0%</b>

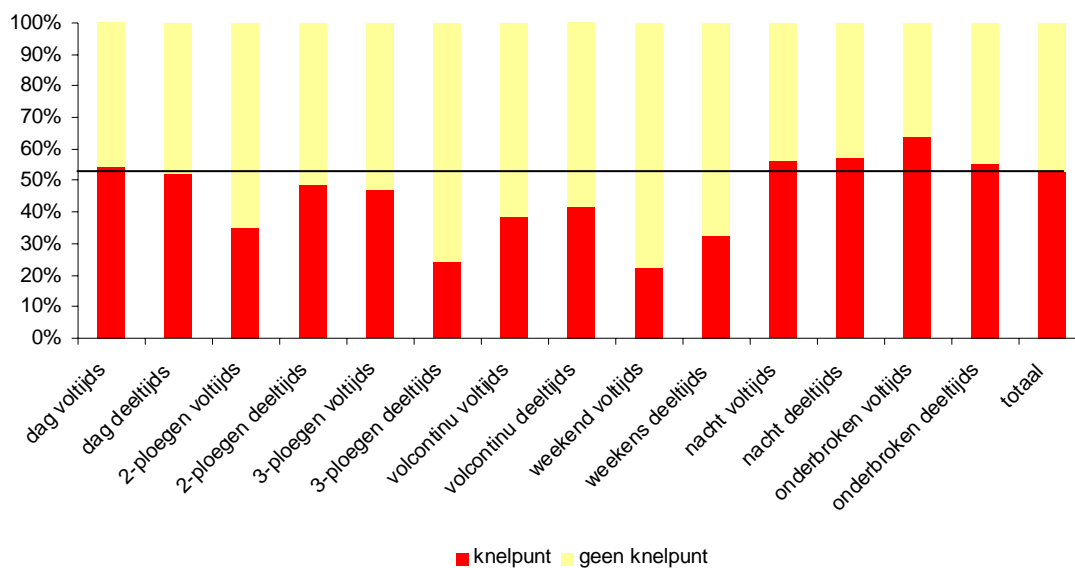
**Grafiek 7: Aandeel van de knelpuntberoepen in het totaal van de vacatures, volgens arbeidscircuit**



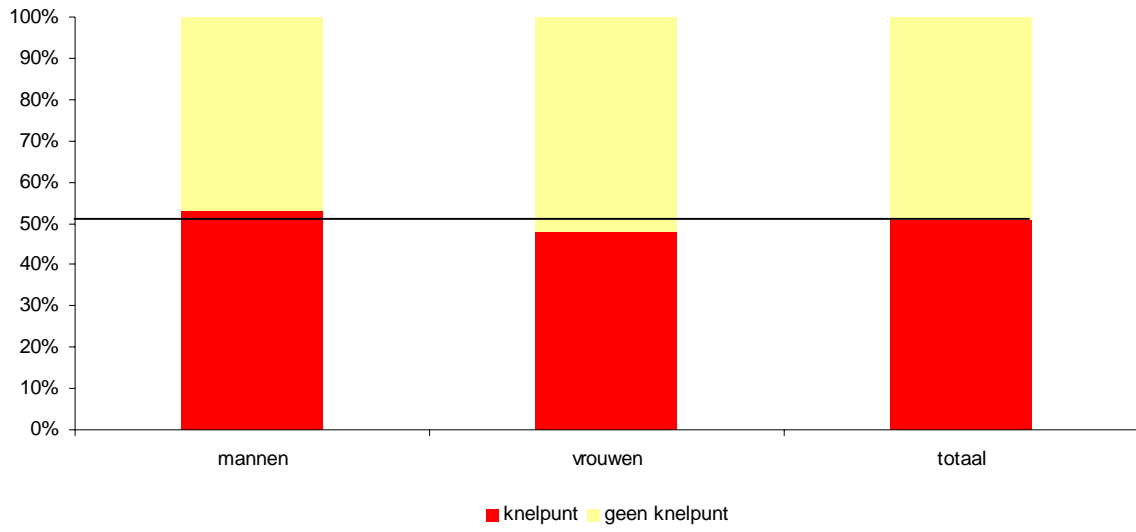
Tabel 10: Afgehandelde vacatures 2006 (vaste circuits): procentuele verdeling volgens tijdsregeling

TIJDSREGELING	knelpunt	geen knelpunt	totaal
Dag - voltijds	71,4%	66,5%	69,1%
Dag - deeltijds	21,5%	21,7%	21,6%
2-ploegen - voltijds	3,0%	6,2%	4,6%
2-ploegen - deeltijds	0,1%	0,2%	0,2%
3-ploegen - voltijds	1,1%	1,3%	1,2%
3-ploegen - deeltijds	0,0%	0,1%	0,0%
Volcontinu - voltijds	1,1%	2,0%	1,5%
Volcontinu - deeltijds	0,1%	0,1%	0,1%
Weekend - voltijds	0,1%	0,5%	0,3%
Weekend - deeltijds	0,2%	0,4%	0,3%
Nacht - voltijds	0,8%	0,7%	0,7%
Nacht - deeltijds	0,2%	0,2%	0,2%
Onderbroken - voltijds	0,2%	0,2%	0,2%
Onderbroken - deeltijds	0,1%	0,0%	0,1%
<b>totaal</b>	<b>100,0%</b>	<b>100,0%</b>	<b>100,0%</b>

Grafiek 8: Aandeel van de knelpuntberoepen in het totaal van de vacatures, volgens tijdsregeling



**Grafiek 9: Aandeel van de knelpuntberoepen in het totaal van de plaatsingen, volgens geslacht**





## Bijlage 4: Opleidingen en IBO's in 2006

Tabel 11: Aantal beëindigde opleidingen per subsector in 2006.

Subsector	Werknemers op eigen verzoek	Werkgevers op vraag van werkgevers	Werkzoekenden	Totaal
Algemene vorming	19	251	4.493	4.763
Andere sectoren	9	90	1.394	1.493
Bewaking	1	-	401	402
Bouw	110	9.726	3.010	12.846
Confectie - Vormgeving	2	87	595	684
Diamant	-	-	33	33
Elektriciteit	36	512	862	1.410
Grafische technieken	270	507	1.164	1.941
Haven - Maritieme - Expeditie	-	-	1.940	1.940
Horeca	-	164	1.110	1.274
Hout	4	745	329	1.078
Industriële automatisering	133	1.420	1.838	3.391
Logistiek	76	4.117	1.731	5.924
Metaal	36	3.366	2.461	5.863
Migranten	1	(*) 12.606	7.088	19.695
Milieu	1	91	96	188
Primaire sector	-	55	169	224
Scheikunde	-	-	1	1
Schoonmaak	-	1.663	1.414	3.077
Sectie voor niet-CVS-gebruikers	-	-	92	92
Social Profit	13	51	6.718	6.782
Sollicitatietraining	185	329	9.604	10.118
Tertiaire sector	1.663	7.307	29.669	38.639
Textiel	-	199	38	237
Trajectwerking	-	1	14.128	14.129
Verkoop	54	20	997	1.071
Vervoer	46	2.148	2.094	4.288
Voeding	1	54	165	220
<b>Totaal</b>	<b>2.660</b>	<b>45.509</b>	<b>93.634</b>	<b>141.803</b>

(\*) Dit betreft cursussen Nederlands voor allochtonen. Voor de bedrijfsopleidingen worden hier meestal het aantal leersessies genoteerd en niet het aantal unieke cursisten.

**Tabel 12: Individuele beroepsopleidingen gestart in 2006: overzicht naar beroepsgroep en geslacht**

<b>BEROEPSGROEP</b> Code + Omschrijving	<b>Mannen</b> aantal	<b>Vrouwen</b> aantal	<b>Totaal</b> aantal
001 ARCHITECTEN	15	13	28
002 INGENIEURS	49	14	63
003 MEETKUNDIGEN	7	1	8
011 LICENTIATEN SCHEIKUNDE	1	0	1
012 LICENTIATEN NATUURKUNDE	1	0	1
022 BIOLOGEN	4	4	8
031 ARTSEN	3	0	3
032 TANDARTSEN	0	3	3
035 ANDER MEDISCH- EN PARAMEDISCH PERSONEEL	1	57	58
036 VERPLEGEND PERSONEEL	1	6	7
038 GEKWALIFICEERD VERZORGEND PERSONEEL	7	28	35
039 NIET GEKWALIFICEERD PARAMEDISCH PERSONEEL	17	33	50
046 ONDERWIJZEND PERSONEEL BIJZONDERE GROEPEN	3	6	9
061 RECHTSGELEERDEN	1	1	2
071 KUNSTSCHILDERS, ONTWERPERS E.A. KUNSTENAARS	78	28	106
072 REDACTEURS, JOURNALISTEN EN AUTEURS	3	6	9
073 RADIO-, TV-, FILM- EN VARIETEMEDEWERKERS	10	5	15
081 TEKENAARS	48	34	82
089 TECHNICI	477	40	517
091 BOEKHOUDERS	25	32	57
092 MAATSCHAPPELIJK ASSISTENTEN	2	16	18
094 SPECIALISATIE MARKETING, HANDEL, ECONOMIE, BEDRIJFSBEHEER	3	13	16
095 OPVOEDERS	4	26	30
096 INFORMATICI	426	61	487
097 KONSULENTEN (ADVIESGEVEND PERSONEEL)	31	135	166
098 ORGANISERENDE- EN COORDINERENDE FUNCTIES	38	16	54
099 NIET ELDERS VERMELDE V.D. GROEP WETENSCHAPPEN E.D.	1	0	1
130 AANKOOP, BEVOORRADING EN LOGISTIEK	17	10	27
131 VERKOOP- EN MARKETINGVERANTWOORDELIJKEN	40	33	73
132 ALGEMENE DIRECTIE	5	16	21
133 BOEKHOUDING, ADMINISTRATIE, FINANCIËLE MANAGERS	2	2	4
134 VERANTWOORDELIJKEN PERSONEELSZAKEN	11	8	19
135 PRODUCTIEVERANTWOORDELIJKE	14	6	20
136 VERANTWOORDELIJKEN RESEARCH EN DEVELOPMENT	3	0	3
210 SECRETARESSEN	8	33	41
211 TYPISTEN EN GEGEVENSINBRENGERS	0	3	3
212 BEDIENDEN ONTHAAL EN COMMUNICATIE	11	65	76
231 ADMINISTRATIEF BEDIENDEN	303	638	941
232 BEDIENDEN VAN JURIDISCHE DIENSTEN	3	21	24
235 BED. FINANCIËLE TRANSACTIES, VERZEKERINGEN	28	59	87
236 BEDIENDEN TRANSPORT (EXPEDITIE)	43	24	67
237 ECONOMEN EN MAGAZIJNBEDIENDEN	103	21	124
238 BED. TOERISTISCHE SEC., RECEPTIEPERS. HOTELS	6	26	32
340 VERTEGENWOORDIGERS EN AANVERWANTEN	145	88	233
350 VERKOPERS EN AANVERWANTEN	460	935	1395
360 VERKOOPSONDERSTEUNERS	36	39	75

<b>BEROEPSGROEP</b> Code + Omschrijving	<b>Mannen</b> aantal	<b>Vrouwen</b> aantal	<b>Totaal</b> aantal
370 FILIAALHOUDERS EN -ASSISTENTEN	22	21	43
401 LAND- EN TUINBOUWARBEIDERS	245	68	313
411 VEEHOUDERS EN AANVERWANTEN	8	8	16
431 VISSERS	15	0	15
441 HOUTHAKKERS EN SNOEIERS	7	0	7
503 NATUURSTEENBEWERKERS	65	1	66
511 GRONDBOORDERS	4	0	4
601 DEKOFFICIËREN, LOODSEN EN SCHIPPERS	1	0	1
611 DEKMATROZEN E.A. BEMANNING (ZEE-, BINNENVAART)	12	1	13
641 BESTUURDERS VAN MOTORVOERTUIGEN	312	33	345
681 BODEN (POST- EN PRIVÉBEDRIJVEN)	31	10	41
702 SPINNERS EN BOBIJNERS	16	13	29
703 WEVERS, REGELAARS EN INSTELLERS WEEFGETOUWEN	14	4	18
706 BLEKERS, VERVERS, AFWERKERS VAN TEXTIELPRODUCTIE	7	6	13
710 ATELIER- EN BANDLEIDSTERS	0	2	2
711 KLEERMAKERS EN NAAISTERS	0	8	8
714 STOFFEERDERS EN GARNEERDERS	12	6	18
715 PATROONTEKENAARS EN SNIJDERS (KOUPEURS)	0	25	25
716 STIKSTERS	2	61	63
719 ARBEIDERS VERVAARDIGEN CONFECTIEARTIKELEN (GEEN KLEDING)	4	3	7
721 SCHOENMAKERS, SCHOENHERSTELLERS EN PANTOFFELMAKERS	8	0	8
723 PRODUCTIEARBEIDERS LEDERWAREN	1	0	1
733 OPERATORS, BEDIENERS, ARBEIDERS IN WALSERIJ	85	0	85
734 SMEDEN	5	0	5
735 ARBEIDERS IN DE METAALGIETERIJ	12	0	12
742 OPTICIËNS EN TECHNICIËNS ORTHOPEDISCH MATERIAA	24	26	50
745 GOUDSMEDEN, EDELSMEDEN...	3	1	4
746 GRAVEERDERS (UITGEZONDERD DRUKKERIJ)	2	1	3
747 DIAMANTBEWERKERS	7	4	11
750 BANKWERKERS EN GEREEDSCHAPSMAKERS	5	0	5
751 INSTELLERS-BEDIENERS VAN WERKTUIGMACHINES	112	11	123
752 MONTEERDERS EN AFSTELLERS (NIEUWE) MACHINES	81	5	86
753 ONDERHOUDSMECHANICIËNS	305	6	311
754 PLAATWERKERS	85	4	89
755 INSTALLATEURS SANITAIR EN CENTRALE VERWARMING	265	0	265
756 LASSERS	200	20	220
757 ARBEIDERS IN DE METAALINDUSTRIE	106	1	107
758 ARBEIDERS ELEKTROLYTISCHE BEHANDELING METALEN	6	0	6
759 NIET ELDERS VERMELDE METAALARBEIDERS	819	82	901
761 ELEKTRICIËNS EN ELEKTROMECHANICIËNS	263	6	269
764 INSTALLATEURS INFORMATIE EN COMMUNICATIE TECHN	57	1	58
771 TIMMERMANNEN EN SCHRIJNWERKERS	627	16	643
772 MEUBELMAKERS	89	2	91
779 NIET ELDERS VERMELDE HOUTBEWERKERS	46	0	46

<b>BEROEPSGROEP</b> Code + Omschrijving	<b>Mannen</b> aantal	<b>Vrouwen</b> aantal	<b>Totaal</b> aantal
781 SCHILDERS - DECORATEURS	267	38	305
782 SCHILDERS (BEHALVE GEBOUWEN EN ONDERHOUD)	53	2	55
791 METSELAARS EN VLOERDERS	827	4	831
792 STUKADOORS (PLAFONNEERDERS)	294	3	297
794 INDUSTRIELE ISOLATEURS	21	0	21
795 GLASPLAATSERS - GLASWERKERS	11	0	11
796 DAKDEKKERS	262	2	264
799 ANDERE BOUWVAKARBEIDERS	601	11	612
802 GRAFISCHE ONTWERPERS EN PREPRINT	42	47	89
807 DRUKKERS	51	25	76
808 BOEKAFWERKING	20	7	27
811 GLASBEWERKERS	3	1	4
817 CEMENTAGGLOMERAATARBEIDERS	28	0	28
821 MOLENAARS VAN GRANEN EN SOORTGELIJKE PRODUCTEN	1	0	1
822 BAKKERS EN SNOEPGOEDBEWERKERS	52	11	63
824 BROUWERS, ARBEIDERS VOOR DRANKEN	9	0	9
825 ARBEIDERS IN HET BEWARINGSPROCES VAN LEVENS MIDDELEN	4	1	5
826 BEENHOUDERS, ARBEIDERS SLACHTERIJ, VLEES- VISVERWERKENDE NIJVERHEID	110	36	146
827 ARBEIDERS IN DE ZUIVELINDUSTRIE	3	1	4
829 ARBEIDERS VOOR BEHANDELING VOEDINGSWAREN	17	26	43
839 CHEMIEVAKMANNEN	20	0	20
852 RUBBERBEWERKERS	1	0	1
853 KUNSTSTOFARBEIDERS	39	5	44
854 LEDER- EN PELSBEWERKERS	6	0	6
855 FOTOLABORANTEN EN FILMMONTEURS	2	0	2
856 ARBEIDERS IN FILM- EN FOTOPAPIERINDUSTRIE	0	1	1
857 KARTON- EN PAPIERBEWERKERS	7	6	13
858 MUZIEKINSTRUMENTENMAKERS	1	0	1
859 NIET ELDERS VERMELDE AMBACHTSLIEDEN	4	18	22
861 INPAKKERS EN SOORTGELIJKEN	32	52	84
872 KRAANMANNEN	21	0	21
873 OPTUIGERS EN KABELSPLITSERS	1	0	1
874 BOUWPLAATSMACHINISTEN	48	2	50
875 BED. TRANSPORTWERKTUIGEN, LAAD- EN LOSMACHINE	4	0	4
881 HAVENARBEIDERS	2	0	2
882 ARBEIDERS VOOR MAGAZIJN EN WARENBEHANDELING	531	87	618
899 NIET ELDERS VERMELDE HANDLANGERS	392	76	468
902 ORDEHANDHAVERS EN BEWAKERS IN OPENBARE DIENST	3	0	3
909 DETECTIVES EN ANDERE BEWAKERS	26	4	30
912 KEUKENPERSONEEL	227	241	468
918 KAMERPERSONEEL	1	26	27
919 HALLPERSONEEL	6	0	6
921 KELNERS, ZAAL- EN BARPERSONEEL	152	208	360
931 HUISBEWAARDERS (GEBOUW)	1	0	1
932 SCHOONMAKERS EN SOORTGELIJKE WERKNEMERS	250	74	324
933 HUISPERSONEEL	0	3	3
941 KAPPERS EN SCHOONHEIDSSPECIALISTEN	21	304	325

<b>BEROEPSGROEP</b> Code + Omschrijving	<b>Mannen</b> aantal	<b>Vrouwen</b> aantal	<b>Totaal</b> aantal
951 WASSERIJARBEIDERS EN STRIJKSTERS	11	64	75
961 SPORTBEOEFENAARS EN SOORTGELIJKEN	13	12	25
971 FOTOGRAFEN EN CAMERAMANNEN	8	1	9
981 BALSEMERS EN BEGRAFENISONDERNEMERS	1	0	1
999 WERKNEMERS DIENSTEN, SPORT EN VERMAAK	14	1	15
<b>Totaal</b>	<b>11005</b>	<b>4461</b>	<b>15466</b>



v.u.: F. Leroy, Keizerslaan 11, 1000 Brussel — analyse vacatures

[www.vdab.be](http://www.vdab.be)  
**0800 30 700**  
(elke werkdag van 8 tot 20u)

