



Analyse Vacatures 2007

# Knelpuntberoepen

*Kansenberoepen*

Deel 2 : Bijlagen

**VDAB**

samen sterk voor werk

# Analyse Vacatures 2007

# Knelpuntberoepen

Deel 2 : Bijlagen

**VDAB Studiedienst**  
Keizerslaan 11, 1000 Brussel  
Tel. 02 506 15 70  
[www.vdab.be](http://www.vdab.be)

*Het overnemen van gegevens  
uit deze studie mag mits bronvermelding.*

**VDAB**  
samen sterk voor werk



# Inhoud

Bijlage 1 -	Evolutie knelpuntberoepen 2000 - 2007	5
Bijlage 2 -	Overzicht regionale knelpuntberoepen 2007	25
Bijlage 3 -	Vergelijking karakteristieken knelpuntberoepen met overige beroepen – 2007	41
Bijlage 4 -	Opleidingen en IBO's in 2007	49



## Bijlage 1 - Evolutie knelpuntberoepen 2000 - 2007

In bijlage 1 wordt een overzicht gegeven van de knelpuntberoepen voor de laatste acht jaar.

In tegenstelling tot de voorgaande jaren gebruiken we niet langer de cijfers voor de **vaste circuits** maar geven we u de gegevens voor het **Normaal Economisch Circuit zonder Interim (NECZI)**. Waar we de vorige jaren enkel de cijfers gaven van de **afgehandelde** vacatures beheerd door consulenten van **VDAB**, gebruiken we nu het totaal aantal **ontvangen** vacatures beheerd door consulenten van **VDAB** of beheerd door de **werkgever**<sup>1</sup>. Dit om een vollediger beeld te geven van de gehele arbeidsmarkt zoals die door de VDAB gekend is. Uiteraard bemoeilijkt dit de vergelijking met de cijfers van voor 2000.

De gegevens voor de periode 1996-1999 kunnen teruggevonden worden in de analyse van 2005; de cijfers voor de periode 1990-1995 vindt u in de analyse van 2001.

Het vakje met het aantal afgehandelde jobs is gekleurd bij een knelpunt.

De algemene codes die opgenomen worden (bv. "Ingenieur (algemene code)") geven geen bijkomende beroepsinformatie maar zijn toch relevant omwille van het aantal werkaanbiedingen. Deze codes bestaan omdat niet altijd kan achterhaald worden welke specialisatie de werkgever wenst, als de werkgever al een specifieke specialisatie wenst.

---

<sup>1</sup> Zie Deel 1, Hoofdstuk 6: Methodologie.

Tabel 1: Ontvangen vacatures in het Normaal Economisch Circuit zonder Interimopdrachten - volgens beroep (periode 2000 tot 2007)

ONTVANGEN VACATURES IN HET NORMAAL ECONOMISCH CIRCUIT ZONDER INTERIMOPDRACHTEN – VOLGENS BEROEP									
		2000	2001	2002	2003	2004	2005	2006	2007
<b>Architect</b>		96	83	88	83	212	160	344	419
<b>Ingenieur</b>									
	Ingenieur bouwkunde	405	381	460	583	428	553	1168	1803
	Ingenieur elektriciteit	232	362	335	730	263	211	266	535
	Ingenieur elektronica	415	116	42	18	208	304	636	828
	Ingenieur mechanica	205	222	280	340	282	253	545	806
	Ingenieur elektromechanica	416	254	206	148	296	456	1052	1557
	Ingenieur scheikunde	102	84	70	112	164	113	161	213
	Ingenieur kunststoffen	26	16	6	2	5	13	23	13
	Veiligheidsingenieur	40	27	25	11	46	66	66	201
	Bio-ingenieur of landbouwkundig ingenieur	110	114	86	128	87	77	123	192
	Ingenieur voeding	15	17	23	25	24	46	146	252
	Ingenieur bodemkunde	9	4	25	3	35	17	10	16
	Ingenieur textiel	9	4	3	4	6	16	152	179
	Ingenieur milieu (ecologie)	23	20	36	21	40	23	55	44
	Ingenieur biochemie	39	13	14	7	10	27	92	123
	Ingenieur (algemene code)	585	733	748	986	975	1275	3177	3846
<b>Apotheker</b>									
	Apotheker	52	58	272	40	60	42	75	92
	Ziekenhuisapotheker	5	6	4	8	14	21	27	45
	Apothekersassistent	103	86	146	67	79	88	127	138
<b>Ergotherapeut</b>		323	285	261	236	371	312	368	512
<b>Logopedist</b>		182	202	210	202	334	484	388	460

ONTVANGEN VACATURES IN HET NORMAAL ECONOMISCH CIRCUIT ZONDER INTERIMOPDRACHTEN – VOLGENS BEROEP									
		2000	2001	2002	2003	2004	2005	2006	2007
<b>Verpleegkundige</b>									
	Hoofdverpleegkundige	94	100	80	190	204	192	181	239
	Ziekenhuisverpleegkundige	1603	1774	1919	1983	2077	2384	2297	2797
	Psychiatrisch verpleegkundige	147	118	116	95	164	272	246	336
	Geriatrisch verpleegkundige	62	45	36	48	77	125	130	143
	Verpleegkundige palliatieve zorgen	6	6	14	5	10	13	13	14
	Kinderverpleegkundige	25	17	10	15	21	35	45	62
	Thuisverpleegkundige	335	189	146	167	208	168	252	295
	Verpleegkundige dringende hulpverlening	7	7	3	3	6	13	19	26
	Vroedkundige	12	11	9	10	24	71	45	48
	Bedrijfsverpleegkundige	19	4	7	13	11	13	21	52
	Sociaal verpleegkundige – gegradueerde	151	88	78	66	91	116	141	142
<b>Gekwalificeerd verzorgende</b>									
	Ziekenverzorger	86	113	109	290	224	417	656	1043
	Gekwalificeerd verzorgende	1581	1433	1305	1456	1120	1080	1154	1334
<b>Lesgever autorijschool (praktijk)</b>									
		13	16	19	12	16	15	16	30
<b>Technisch tekenaar</b>									
	Architectuurtekenaar	41	77	50	75	58	44	94	114
	Bouwkundig tekenaar	289	214	222	137	238	361	691	957
	Betontekenaar	27	5	2	1	13	24	21	28
	Tekenaar bouwfysische voorzieningen	24	24	8	7	8	43	51	44
	Tekenaar mechanica	225	180	144	170	154	183	357	361
	Tekenaar metaalconstructies	53	26	37	28	32	70	151	204
	Tekenaar piping	33	16	9	8	78	116	254	258
	Tekenaar elektriciteit	132	102	78	71	51	145	238	296
	Tekenaar elektronica	38	6	10	5	10	23	54	40
	Tekenaar hout en meubelen	16	7	12	8	14	18	25	19
	Tekenaar textiel, mode en decoratie	15	16	11	8	7	27	17	49
	Tekenaar (algemene code)	239	291	282	293	352	449	919	1088



ONTVANGEN VACATURES IN HET NORMAAL ECONOMISCH CIRCUIT ZONDER INTERIMOPDRACHTEN – VOLGENS BEROEP									
		2000	2001	2002	2003	2004	2005	2006	2007
<b>Technicus</b>									
	Technicus elektromechanica	1662	1095	825	804	708	732	1133	1371
	Technicus mechanica	506	415	566	448	324	282	286	381
	Technicus bouw – werfleider	455	330	353	382	783	1169	1702	1947
	Technicus hout	21	21	10	7	44	29	106	65
	Technicus elektriciteit	423	487	387	452	341	397	586	730
	Technicus textielveredeling	8	6	6	1	12	36	31	30
	Technicus breigoed	4	3	4	4	2	2	7	4
	Technicus kleding – confectie	8	6	8	7	9	6	8	5
	Technicus weefkunde	9	7	7	0	4	2	23	21
	Technicus kunststoffen	11	15	7	8	16	13	5	23
	Technicus industriële scheikunde	268	182	153	146	139	119	186	272
	Technicus biochemie en voeding	80	46	75	63	53	61	117	97
	Technicus land-, tuin- en bosbouw	79	65	58	47	50	40	51	108
	Technicus milieubeheer	112	79	46	52	52	46	64	65
	Technicus klimatisatie, koel- en verwarmingstechnieken	180	148	134	172	250	295	469	474
	Technicus autotechniek	145	100	53	62	142	201	372	605
	Automobielexpert	9	20	8	7	33	27	108	60
	Technicus elektronica	632	527	282	259	292	515	769	959
	Technicus domotica en gebouwenautomatisering	1	3	8	9	21	37	73	58
	Technicus datatransmissie en numerieke commutatie	7	21	4	0	29	59	65	20
	Technicus netwerkbekabeling	29	35	23	37	47	124	89	99
	Beeld- en/of geluidstechnicus	64	38	34	27	108	124	100	191
	Technicus meet- en regeltechniek en automatisatie	23	31	49	32	123	215	313	566
	Technicus horeca en aanverwante	14	5	13	29	26	19	30	30
	Technicus – productieoperator	370	177	196	342	676	557	795	1049
	Topograaf	77	50	28	26	40	52	71	118
	Technicus grafische bedrijven	42	34	36	34	30	33	34	78
	Technicus (algemene code)	1033	1377	1784	2161	975	928	1656	1796

ONTVANGEN VACATURES IN HET NORMAAL ECONOMISCH CIRCUIT ZONDER INTERIMOPDRACHTEN – VOLGENS BEROEP									
		2000	2001	2002	2003	2004	2005	2006	2007
<b>Boekhouder</b>									
	Boekhouder	1325	1331	1059	930	851	978	1556	2605
	Accountant	100	64	57	48	288	206	442	668
	Fiscaal adviseur	26	56	14	44	63	121	109	123
	Specialist kostprijberekenaar (kostaccountant)	27	22	19	15	46	41	217	173
	Auditor (boekhouding – interne controle)	52	30	18	22	104	174	277	437
<b>Bibliothecaris</b>		64	24	31	27	32	35	33	47
<b>Marktonderzoeker</b>									
	Economist	179	377	314	446	98	241	985	1162
	Marktanalist	36	8	5	8	57	83	133	137
<b>Opvoeder</b>									
	Opvoeder klasse 1	608	600	473	379	451	437	512	652
	Opvoeder klasse 2	408	463	418	416	538	500	489	631
<b>Begeleider kinderopvang</b>									
	Begeleider buitenschoolse kinderopvang	187	184	229	176	232	304	471	559
	Begeleider kinderopvang	357	545	401	434	440	406	412	507
<b>Werkleider sociale en beschutte werkplaatsen</b>		31	25	25	27	56	99	125	110

ONTVANGEN VACATURES IN HET NORMAAL ECONOMISCH CIRCUIT ZONDER INTERIMOPDRACHTEN – VOLGENS BEROEP									
		2000	2001	2002	2003	2004	2005	2006	2007
<b>Informaticus</b>									
	E.D.P. (electronic data processing) manager	28	42	20	52	57	87	56	109
	Auditor - informatica	19	17	7	1	2	10	15	23
	Projectleider - informatica	507	738	414	434	373	473	662	1036
	Databeheerder - informatica	102	46	17	30	149	131	167	178
	Netwerkbeheerder - informatica	212	135	117	153	224	248	309	459
	Systeembeheerder - informatica	175	90	48	52	165	382	362	632
	Analist - informatica	185	106	52	34	207	389	508	811
	Toepassingsprogrammeur - informatica	712	697	536	541	703	1393	1845	2061
	Analist-programmeur - informatica	575	261	135	86	284	496	581	630
	Systeemprogrammeur - informatica	221	305	192	257	238	121	206	267
	Support - informatica	680	426	228	254	542	804	915	1696
	Netwerkspecialist - informatica	180	64	42	34	36	65	154	194
	PC-techniker	191	118	53	51	176	322	229	243
	Computer-operator	76	31	18	67	9	27	23	44
	Instructeur - informatica	109	53	20	9	19	65	38	48
	Instructeur - bureautica	21	12	4	4	14	12	9	10
<b>Consulent arbeidsbemiddeling</b>									
	Consulent werving en rekrutering	150	68	24	19	355	154	303	500
	Consulent uitzendarbeid	216	65	64	68	63	665	1629	2692
<b>Coördinatoren en controleurs</b>									
	Projectleider	158	175	114	146	456	1016	1257	2070
	Kwaliteitscontroleur	204	98	64	59	281	312	659	833
	Veiligheidsverantwoordelijke	147	66	28	59	206	238	355	465
<b>Manager aankoop en logistiek</b>									
	Aankoopverantwoordelijke	123	96	81	272	113	187	193	346
	Inkoper	95	54	27	29	150	269	319	517
	Verantwoordelijke logistiek	146	75	64	63	198	283	451	601

ONTVANGEN VACATURES IN HET NORMAAL ECONOMISCH CIRCUIT ZONDER INTERIMOPDRACHTEN – VOLGENS BEROEP									
		2000	2001	2002	2003	2004	2005	2006	2007
<b>Verkoop- en marketingmanagers</b>									
	Verkoopsverantwoordelijke - sales-manager	156	191	220	260	508	748	1246	1994
	Publiciteitsverantwoordelijke	17	7	8	1	9	11	26	24
	District verkoopsmanager - area salesmanager	120	44	45	32	138	258	379	598
	Productmanager	176	70	68	67	171	231	332	467
	Verantwoordelijke verkoop en marketing buitenland	33	18	13	9	18	54	55	181
	Verantwoordelijke verkoop binnendienst	126	57	38	54	185	95	271	274
	Marketingmanager	104	52	33	49	85	284	466	692
	Verantwoordelijke marketing, planning en prognose	54	41	27	25	89	176	280	296
<b>Algemene directie</b>									
	Algemeen verantwoordelijke profit sector	93	153	129	233	55	173	218	160
	Public relations verantwoordelijke	45	27	100	63	51	27	38	40
	Verantwoordelijke interne communicatie	47	39	42	15	47	65	65	107
	Kwaliteitsverantwoordelijke	34	76	58	53	140	241	435	555
<b>Manager boekhouding</b>									
	Financieel en/of administratief verantwoordelijke	148	133	106	79	265	404	766	973
	Eindverantwoordelijke boekhouding	53	22	25	9	47	103	163	174
	Directie-assistent van de boekhoudingsadministratie	68	23	20	11	21	28	17	38
<b>Manager Human Resources</b>									
	Verantwoordelijke vorming en opleiding	121	92	96	41	86	158	176	410
	Verantwoordelijke rekrutering en selectie	43	19	18	21	38	89	198	282
	Verantwoordelijke loon-, salaris-en personeelsadministratie	76	54	33	30	56	111	188	265
<b>Productieverantwoordelijke</b>									
		242	173	167	163	361	780	1087	1626
<b>Manager Research &amp; Development</b>									
		92	60	56	61	84	123	233	192
<b>Management assistent</b>									
	Directiesecretaris	207	207	149	169	137	184	312	508
	Secretaris	1298	1144	791	1271	536	570	617	686

ONTVANGEN VACATURES IN HET NORMAAL ECONOMISCH CIRCUIT ZONDER INTERIMOPDRACHTEN – VOLGENS BEROEP									
		2000	2001	2002	2003	2004	2005	2006	2007
<b>Medewerker callcenter</b>		357	373	429	301	1259	1704	2628	2332
<b>Commercieel bediende</b>		722	762	672	725	1803	2858	3754	6020
<b>Technisch-administratief bediende</b>		248	287	277	296	393	566	1307	1882
<b>Bediende planning en logistiek</b>		640	365	301	363	554	820	1105	1544
<b>Bediende kostprijsberekening</b>		142	120	103	115	241	388	750	1014
<b>Hulpboekhouder</b>		0	83	93	77	103	155	263	364
<b>Bediende bank en verzekering</b>									
	Bankbediende	218	419	203	195	166	154	197	218
	Verzekeringsbediende	406	188	166	156	297	613	646	1123
<b>Bediende expeditie</b>									
	Uitvoerend expeditiebediende	192	191	293	322	190	186	273	371
	Kantooexpediteur	98	47	30	34	57	66	59	50
	Hulpkantooexpediteur	62	45	26	19	31	31	30	53
	Kaaexpediteur	23	6	10	10	28	20	18	30
	Waterklerk	6	4	8	9	10	10	19	10
	Dispatcher - transportplanner	226	140	93	83	134	237	424	593
	Douanedeclarant	41	15	20	23	75	60	42	46
	Manifestbediende	57	37	24	17	41	22	62	63
	Expeditiebediende transport	192	106	74	56	121	155	299	255
<b>Magazijnbediende</b>									
	Magazijnverantwoordelijke	195	267	237	371	209	225	370	390
	Magazijnbediende	578	854	938	946	422	695	907	1148

ONTVANGEN VACATURES IN HET NORMAAL ECONOMISCH CIRCUIT ZONDER INTERIMOPDRACHTEN – VOLGENS BEROEP									
		2000	2001	2002	2003	2004	2005	2006	2007
<b>Bediende toerisme</b>									
	Bediende reisbureau	208	240	554	201	294	271	489	979
	Bediende ticketing	22	19	33	35	95	3	83	116
<b>Hotelreceptionist</b>		274	187	205	160	153	175	220	242
<b>Vertegenwoordiger</b>		2060	1853	2173	3209	3870	4362	4585	7201
<b>Accountmanager</b>		241	150	148	129	504	1381	1830	2257
<b>Handelsagent</b>		30	26	24	9	51	41	47	69
<b>Televerkoper</b>		340	239	237	342	387	841	1118	974
<b>Merchandiser-Demonstrateur</b>		382	129	192	242	727	971	1102	1849
<b>Verkoopsondersteuning</b>									
	Reclame- en publiciteitsmedewerker - promoteam	150	226	174	150	1318	1776	1908	2083
	Klantendienstmedewerker - verkoopsassistent	1415	1030	555	807	1058	1624	2008	2695
<b>Filiaalhouder en -assistent</b>									
	Filiaalhouder of handelszaakbeheerder	365	254	267	255	772	1650	2186	2388
	Filiaalassistent - eerste verkoper - rayon verantwoordelijke	93	242	231	246	467	741	1243	1116
<b>Tuinier, land- en tuinbouwarbeider</b>									
	Serrearbeider	108	113	106	133	164	152	201	92
	Arbeider in de land- en tuinbouw	539	547	665	884	1107	1138	1106	698
	Fruitplukker hardfruit	969	1358	1061	1240	3126	3639	2013	1189
	Fruitplukker zachtfruit	927	1243	1032	1273	1810	3216	3337	453
	Arbeider in de groentenoogst	172	146	155	242	509	956	555	151
	Tuinier	117	134	113	133	216	246	358	393
	Tuinaanlegger - bosaanlegger	262	154	128	117	157	224	301	241
	Tuin- en landbouwmachinebestuurder	23	38	20	25	35	33	30	56

ONTVANGEN VACATURES IN HET NORMAAL ECONOMISCH CIRCUIT ZONDER INTERIMOPDRACHTEN – VOLGENS BEROEP									
		2000	2001	2002	2003	2004	2005	2006	2007
<b>Veehouder</b>		4	43	15	15	8	11	7	12
<b>Visser</b>									
	Matroos - visserij	232	189	104	106	60	25	12	17
	Motorist - visserij	142	86	55	58	25	22	4	5
	Matroos-motorist - visserij	19	13	12	7	3	2	0	0
	Scheepsjongen voor de visserij	24	19	16	7	4	4	3	2
<b>Natuursteenbewerker</b>		108	106	104	128	116	139	162	145
<b>Zeevaarkundig onderhoudsmecaniciën</b>									
	Officier werktuigkundige - elektriciteit-elektronica	3	1	3	4	9	3	6	12
	Mecaniciën-hersteller schepen	8	7	14	11	23	14	15	20
<b>Stuurman - scheepvaart</b>		9	6	53	5	7	13	2	7
<b>Matroos binnenvaart</b>		16	29	122	38	29	51	49	73
<b>Taxichauffeur</b>		109	137	115	78	118	142	282	302
<b>Autobus- en autocarbestuurder</b>									
	Autobusbestuurder	255	246	300	272	506	130	335	504
	Autocarbestuurder	122	99	70	79	127	66	103	159
	Bestuurder kleine bus	42	28	30	24	24	19	27	21
<b>Vrachtwagenbestuurder</b>									
	Vrachtwagenbestuurder werven	224	154	166	144	182	159	210	197
	Bestuurder lichte vrachtwagen	324	301	245	230	369	467	629	744
	Bestuurder zware vrachtwagen	676	652	764	941	494	399	583	615
	Bestuurder van trekker met oplegger	913	658	737	681	970	820	1112	1269
	Bestuurder van zware vrachtwagen met aanhangwagen	217	173	194	207	328	415	508	893
	Chauffeur distributie	628	464	498	588	616	709	719	671

ONTVANGEN VACATURES IN HET NORMAAL ECONOMISCH CIRCUIT ZONDER INTERIMOPDRACHTEN – VOLGENS BEROEP									
		2000	2001	2002	2003	2004	2005	2006	2007
<b>Postbode</b>		103	116	59	115	122	291	401	563
<b>Bobijner</b>		80	37	21	15	36	31	51	35
<b>Operator weefmachine</b>		103	72	60	61	50	75	104	93
<b>Productieverantwoordelijke confectie</b>		16	9	9	8	16	9	100	57
<b>Kleermaker en naaister</b>									
	Kleermaker - kleermaakster maatwerk	15	11	9	7	13	15	9	11
	Retoucheuse kleding (pompwerker)	36	31	34	23	55	36	31	40
<b>Meubelstoffeerder</b>		71	75	51	35	49	34	58	58
<b>Patroontekenaar</b>		38	32	25	26	27	54	54	21
<b>Stikster (M/V)</b>		398	328	246	205	182	271	290	388
<b>Schoenhersteller</b>		2	0	5	5	7	3	9	5
<b>Arbeider in de metaalproductie</b>									
	Operator - bediener in de walserij	12	8	0	2	9	9	6	6
	Arbeider in de walserij	50	30	155	90	93	58	106	1
	Arbeider in de metaalgieterij	45	29	45	29	69	30	47	23
	Helper in de metaalgieterij	38	20	18	15	13	5	11	13
	Arbeider in de draadtrekkerij	63	54	8	40	5	3	38	23
<b>Mecanici van precisie-instrumenten</b>		47	72	57	83	15	12	11	5
<b>Opticien</b>		29	28	26	29	34	31	44	32
<b>Tandtechnicus</b>		68	53	44	42	64	58	83	66



<b>ONTVANGEN VACATURES IN HET NORMAAL ECONOMISCH CIRCUIT ZONDER INTERIMOPDRACHTEN – VOLGENS BEROEP</b>									
		<b>2000</b>	<b>2001</b>	<b>2002</b>	<b>2003</b>	<b>2004</b>	<b>2005</b>	<b>2006</b>	<b>2007</b>
<b>Edelsmid</b>		10	13	13	9	16	8	7	14
<b>Diamantbewerker</b>		36	21	46	34	36	10	18	13
<b>Bankwerker</b>									
	Aftekenaar-traceerder - metaal	2	0	1	3	0	1	0	1
	Bankwerker-gereedschapsmaker - metaal	12	6	7	10	4	3	7	14
	Bankwerker-matrijzenmaker - metaal	23	21	23	18	21	18	29	40
	Helper bankwerker - metaal	10	2	4	2	8	11	12	12
	Bankwerker - metaal (algemene code)	85	211	295	290	76	26	43	95
<b>Insteller-bediener van werktuigmachines</b>									
	Insteller-bediener van metaalfreesmachine	128	70	39	57	48	46	72	105
	Insteller-bediener van kotterbank-alleseur	1	1	5	2	1	2	0	3
	Slijper voor machinegereedschap	13	22	19	15	13	21	28	26
	Insteller-bediener van metaaldraaibank-draaier	174	147	96	109	107	115	121	165
	Insteller-bediener automatische of cnc gestuurde metaalwerktuigmachines	714	517	536	577	625	642	1208	1578
<b>Monteerder en afsteller van machines en industriële installaties</b>									
	Monteerder in het atelier van machines en industriële installaties	285	487	353	808	237	158	159	162
	Installateur-afsteller van machines en industriële installaties	31	46	40	51	55	32	82	80
	Helper-monteerder van machines en industriële installaties	10	25	34	27	74	80	84	40
<b>Onderhoudsmecanici van machines en industriële installaties</b>									
	Onderhoudsmecanici en hersteller machines en industriële installaties	697	501	504	572	835	1016	1462	2059
	Hydraulicus	15	10	10	16	23	12	38	33
	Onderhoudsmecanici van textielmachines	25	19	15	11	18	9	17	23
<b>Onderhoudsmecanici voor bouwplaats- en landbouwmachines</b>									
	Onderhoudsmecanici van landbouwmachines	34	30	41	32	29	75	52	53
	Onderhoudsmecanici van grondwerk- en bouwmachines	50	31	44	31	44	40	68	95

ONTVANGEN VACATURES IN HET NORMAAL ECONOMISCH CIRCUIT ZONDER INTERIMOPDRACHTEN – VOLGENS BEROEP									
		2000	2001	2002	2003	2004	2005	2006	2007
<b>Mecaniciën van motorvoertuigen</b>									
	Automecaniciën	475	516	474	532	509	554	686	779
	Mecaniciën-hersteller van motorrijwielen en bromfietsen	18	20	25	22	20	17	24	30
	Monteerder van voertuigonderdelen	135	61	98	109	53	66	255	225
	Onderhoudsmecaniciën van heftrucks, tractoren, ...	69	41	25	26	41	63	62	61
	Onderhoudsmecaniciën van vrachtwagens, autobussen, ..	126	135	139	119	152	157	251	207
<b>Mecaniciën-hersteller van fietsen</b>		31	36	33	44	51	60	72	119
<b>Plaatbewerker</b>									
	Industrieel plaatwerker	113	74	49	98	80	46	79	58
	Plaatwerker voor carrosserie	240	185	160	146	140	202	275	368
	Insteller van plaatbewerkingsmachines	55	57	48	18	21	21	42	108
<b>Installateur sanitair en centrale verwarming</b>									
	Sanitair installateur - loodgieter	226	231	207	264	293	299	430	464
	Monteur centrale verwarming	288	304	282	308	358	383	466	500
	Brandertechneiker	66	40	41	33	26	27	54	56
	Sanitair installateur gasverwarming - gasfitter	15	14	16	30	17	36	68	31
<b>Lasser</b>									
	Autogeenlasser (lasser met chalumeau)	37	13	19	20	9	5	9	5
	Elektrisch lasser (vlamboog, electrode, baguette)	59	46	44	40	57	40	82	61
	Lasser met inerte gassen	81	71	73	47	87	78	126	147
	Half-automaatlasser	562	408	317	323	344	409	506	741
	Snijder met brander - vlamboog - plasma	9	1	1	4	4	3	5	5
	Lasser - metaal	288	280	256	400	260	360	472	684
	Insteller-bediener van automatische las- en snijmachines (CNC)	48	27	39	9	20	22	42	30
<b>Arbeider in metaalconstructie</b>									
	Arbeider in metaalconstructie	442	417	367	263	309	270	258	386
	Ketelmaker (dik plaatstaal)	4	1	4	5	19	2	0	0

ONTVANGEN VACATURES IN HET NORMAAL ECONOMISCH CIRCUIT ZONDER INTERIMOPDRACHTEN – VOLGENS BEROEP									
		2000	2001	2002	2003	2004	2005	2006	2007
<b>Buizenfitter</b>									
	Buizenfitter	54	85	53	58	117	122	107	225
	Vorbereider buizenfitter (fabriceur)	29	46	8	13	12	7	14	23
<b>Arbeider elektrolytische behandeling van metalen</b>		34	6	19	21	3	7	9	22
<b>Monteur van metalen onderdelen</b>		522	306	462	348	582	377	678	491
<b>Elektriciens</b>									
	Residentieel elektrotechnisch installateur (bouwelektricien)	493	751	623	847	598	467	681	870
	Autoelektrotechnicus	34	47	26	11	24	44	32	28
	Industrieel elektrotechnisch installateur (industriële elektricien)	299	290	244	202	280	317	404	464
	Onderhoudselektricien	257	226	117	127	327	465	528	820
	Monteerder-kableerder - schakelkasten	124	84	54	23	128	52	33	78
	Monteerder van elektromechanische apparaten	114	75	64	61	85	96	109	137
	Wikkelaar	8	6	6	1	5	5	8	7
<b>Technicus-installateur van data- en telecommunicatie</b>									
	Installateur-plaatser van telecommunicatienetten en centrales	32	7	6	14	48	170	93	89
	Installateur-plaatser van gestructureerde databekabeling	20	12	14	9	11	172	65	87
	Installateur-plaatser van kabeltelevisienetten	16	14	2	42	8	153	15	72
	Lasser van glasvezels voor dataverbindingen	11	10	2	27	8	32	7	25
	Installateur van draadloze en mobiele communicatiesystemen	23	20	29	97	69	26	28	14

ONTVANGEN VACATURES IN HET NORMAAL ECONOMISCH CIRCUIT ZONDER INTERIMOPDRACHTEN – VOLGENS BEROEP									
		2000	2001	2002	2003	2004	2005	2006	2007
<b>Schrijnwerker en meubelmaker</b>									
	Buitenschrijnwerker	514	414	310	411	508	442	672	803
	Standenbouwer	37	46	18	34	27	103	97	60
	Binnenschrijnwerker	296	307	308	363	534	616	839	799
	Aluminiumschrijnwerker	301	178	153	170	205	219	279	298
	Daktimmerman (M/V)	73	72	65	75	86	83	113	90
	Trappenmaker	13	12	14	14	17	23	29	23
	Parketvloerlegger	34	40	40	36	46	56	66	55
	Schrijnwerker – kunststoffen	112	68	59	61	53	66	75	70
	Meubelmaker	175	156	109	189	167	173	245	259
	Plaatser van winkel- en horeca-inrichtingen	61	90	78	92	114	83	102	69
	Insteller-bediener van houtbewerkingsmachines	85	121	90	88	114	130	89	160
<b>Schilder-decorateur</b>									
		535	537	464	434	631	658	708	822
<b>Industrieel schilder</b>									
	Industrieel schilder	135	92	99	80	82	109	121	146
	Operator poedercoating	12	25	20	16	38	39	63	75
	Carrosserieschilder	121	88	134	90	58	60	99	136
	Pistoolschilder	54	65	52	49	56	42	46	59
<b>Metselaar</b>									
	Metselaar	1180	1031	970	1215	1222	1449	1627	1566
	Cementvoeger	77	84	86	91	83	95	105	100
	Prefabmonteerder	55	27	22	10	13	21	6	43
<b>Vloerder</b>									
	Plaatser natuursteen	10	15	4	7	17	22	20	21
	Vloerder – tegelzetter	218	219	210	266	333	304	365	390
<b>Dekvloerlegger – chappelegger</b>									
		56	49	51	52	66	79	84	59

ONTVANGEN VACATURES IN HET NORMAAL ECONOMISCH CIRCUIT ZONDER INTERIMOPDRACHTEN – VOLGENS BEROEP									
		2000	2001	2002	2003	2004	2005	2006	2007
<b>Stukadoor</b>									
	Stukadoor - natte bepleistering	270	256	226	246	334	368	349	362
	Plaatser van gipskartonplaten - droge bepleistering	79	107	77	98	89	104	142	114
	Stukadoor - buitenbepleistering	27	43	52	49	86	82	81	76
	Stukadoor - plaatser van gipsblokken	7	2	6	1	8	11	16	34
<b>Industrieel isolateur</b>		19	29	76	81	71	81	200	116
<b>Dakdekker</b>									
	Dakdekker-zinkwerker schuine daken	287	296	319	361	335	488	493	553
	Dakdekker-zinkwerker metalen daken	114	68	57	52	71	68	60	93
	Dakdekker platte daken	94	110	115	88	110	134	167	143
<b>Onderhoudsvakman voor gebouwen</b>		947	804	575	559	721	759	1013	1040
<b>Sloper - recyclage van bouwmaterialen</b>		63	8	10	9	18	38	44	61
<b>Gevelreiniger</b>		51	42	33	51	55	40	86	66
<b>Grondwerker</b>		213	234	115	144	185	205	294	415
<b>Stellingbouwer</b>		58	71	42	85	97	153	238	245
<b>Bekister-ijzervlechter</b>		544	374	428	546	440	428	449	410
<b>Wegenwerker</b>									
	Wegenwerker	183	170	148	196	134	272	311	270
	Wegenwerker - kasseier	63	52	49	68	47	83	147	111
	Wegenwerker - klinkers	101	74	60	60	109	122	127	104
<b>Drukker</b>		148	98	118	105	96	112	131	107
<b>Bediener-steller van boekbindmachines</b>		5	13	7	27	13	12	13	11

ONTVANGEN VACATURES IN HET NORMAAL ECONOMISCH CIRCUIT ZONDER INTERIMOPDRACHTEN – VOLGENS BEROEP									
		2000	2001	2002	2003	2004	2005	2006	2007
<b>Drukafwerker</b>		182	138	86	54	77	52	104	103
<b>Productieoperator Voeding</b>		146	155	154	120	136	74	110	360
<b>Bakker en banketbakker</b>		471	319	353	359	364	358	396	412
<b>Slager</b>		277	241	274	355	448	313	301	497
<b>Vleesbewerker</b>									
	Slachterijarbeider	108	156	134	210	168	56	119	48
	Slachter	11	9	3	4	3	9	15	17
	Uitbener - Uitsnijder	106	75	79	90	47	33	40	28
	Poelier	0	1	17	2	18	0	0	0
	Vleesbereider	138	189	146	151	134	91	111	119
<b>Visbewerker</b>									
	Visfileerder	30	13	48	33	17	65	22	64
	Visbereider	37	10	17	20	20	19	24	19
<b>Behandelaar van voedingswaren</b>		143	321	339	660	152	110	129	248
<b>Procesoperator chemie</b>		300	126	114	134	109	99	159	153
<b>Machineoperator kunststofverwerking</b>		84	25	32	46	54	50	82	83
<b>Polyesterbewerker</b>		39	40	23	17	24	21	53	37
<b>Kraanman (M/V)</b>									
	Torenkraanbestuurder	43	60	51	88	80	72	74	77
	Bestuurder mobiele kraan	126	117	85	79	123	130	134	198

ONTVANGEN VACATURES IN HET NORMAAL ECONOMISCH CIRCUIT ZONDER INTERIMOPDRACHTEN – VOLGENS BEROEP									
		2000	2001	2002	2003	2004	2005	2006	2007
<b>Bouwplaats- en wegenbouwmachinist</b>									
	Bouwplaatsmachinist - grondverzet	162	200	132	115	152	204	191	179
	Betonnerings- en asfalteringsmachinebedieners - wegenbouw	34	31	16	26	28	39	38	35
<b>Boorinstallatiebediener</b>		47	15	19	7	9	10	7	16
<b>Baggerwerker</b>		0	0	0	0	5	5	6	3
<b>Magazijnarbeider</b>									
	Magazijnarbeider onderdelen en wisselstukken	3033	1630	1415	1407	1634	1466	1886	3047
	Orderpicker - distributiesector	106	169	475	528	646	797	1403	1527
<b>Heftruckbestuurder</b>		397	312	320	314	420	427	522	1112
<b>Verhuizer</b>		51	61	64	51	118	82	163	136
<b>Brandweerman</b>		36	20	27	43	52	65	53	127
<b>Kok</b>									
	Keukenchef-gerant	41	45	23	32	31	49	37	49
	Keukenverantwoordelijke - chef-kok	95	228	203	241	363	331	412	600
	Kok traiteurdienst - onderchef keuken - sous-chef	650	585	739	766	431	296	418	368
	Kok (vreemde gerechten)	50	38	73	57	68	59	57	71
	Chef de partie - hulpkok	547	528	533	499	671	685	869	1091
<b>Medewerker fastfood</b>									
	Frituurbakker	61	54	63	76	70	95	138	116
	Keukenmedewerker fastfood - sneldienstrestaurant	373	382	328	402	497	466	335	614
	Zaalmedewerker fast-food - sneldienstrestaurant	291	257	169	165	255	303	414	275
<b>Kamerpersoneel</b>		431	418	425	459	385	304	354	429
<b>Buffetmedewerker</b>		241	152	165	174	95	83	67	102

ONTVANGEN VACATURES IN HET NORMAAL ECONOMISCH CIRCUIT ZONDER INTERIMOPDRACHTEN – VOLGENS BEROEP									
		2000	2001	2002	2003	2004	2005	2006	2007
<b>Hotelmeester - maitre d'hotel</b>		41	15	29	48	57	61	64	74
<b>Barman</b>		311	336	287	334	321	319	570	427
<b>Kelner</b>		2147	2712	2366	2836	2253	2201	2800	2832
<b>Schoonmaker</b>									
	Klassieke (professionele) schoonmaker	0	0	1200	1539	1764	2218	3193	3825
	Particuliere schoonmaker	6052	5380	4454	4503	7296	10619	12442	16028
	Ruitenwasser	90	95	107	114	138	129	146	238
	Industrieel reiniger	96	222	331	311	407	603	526	563
<b>Kapper</b>		496	522	503	442	592	576	587	784
<b>Strijkster (M/V)</b>		182	162	116	118	167	457	437	527
<b>Werknemer bij begrafenisonderneming</b>		19	14	13	13	11	11	15	29





## Bijlage 2 - Overzicht regionale knelpuntberoepen 2007

In bijlage 2 wordt een overzicht gegeven van de knelpunten per regio. In tegenstelling tot de afgelopen jaren is deze opdeling niet gebaseerd op de arbeidsmarktbeheer-regio's (amb-regio's) van de VDAB waar de vacature wordt beheerd, maar werd de indeling gemaakt op basis van de locatie van het betrokken bedrijf. Dit omdat er ook vacatures geregistreerd worden in Jobmanager die niet beheerd worden door consulenten van VDAB en dus geen amb-regio krijgen toegewezen. Net zoals in tabel 1 bespreken we hier **ontvangen** vacatures (beheerd door consulenten van **VDAB** of beheerd door de **werkgever**) en niet alleen meer **afgehandelde** vacatures (beheerd door consulenten van **VDAB**).

Het vakje is gekleurd bij een knelpunt.

De algemene codes die opgenomen worden (bv. "Ingenieur (algemene code)") geven geen bijkomende beroepsinformatie maar zijn toch relevant omwille van het aantal werkaanbiedingen. Deze codes bestaan omdat niet altijd kan achterhaald worden welke specialisatie de werkgever wenst, als de werkgever al een specifieke specialisatie wenst.

### Gebruikte afkortingen:

AAL	Aalst - Oudenaarde
ANT	Antwerpen - Boom
BRU	Brugge
BVL	Buiten Vlaanderen
GEN	Gent
HAS	Hasselt
KOR	Kortrijk - Roeselare
LEU	Leuven
MEC	Mechelen
OOS	Oostende - Westhoek
SNI	Sint-Niklaas - Dendermonde
TON	Tongeren
TUR	Turnhout
VIL	Vilvoorde

Tabel 2: Ontvangen vacatures voor het Normaal Economisch Circuit zonder Interim, volgens regio van bedrijfsvestiging – 2007

ONTVANGEN VACATURES IN HET NORMAAL ECONOMISCH CIRCUIT ZONDER INTERIMOPDRACHTEN – VOLGENS REGIO VAN BEDRIJFSVESTIGING																
		TOTAAL	ANT	MEC	TUR	LEU	VIL	BRU	KOR	OOS	AAL	GEN	SNI	HAS	TON	BVL
<b>Ingenieur</b>																
	Ingenieur bouwkunde	1803	163	98	37	25	20	14	883	9	89	203	24	131	5	102
	Ingenieur elektriciteit	535	72	25	5	13	9	2	185	0	6	105	8	46	3	56
	Ingenieur elektronica	828	112	36	15	63	23	2	351	6	15	74	19	27	4	81
	Ingenieur mechanica	806	104	18	14	18	17	8	407	2	19	75	7	54	0	63
	Ingenieur elektromechanica	1557	205	61	28	24	76	15	705	16	47	164	24	88	7	97
	Ingenieur scheikunde	213	53	4	12	21	3	1	20	0	0	31	9	23	2	34
	Ingenieur kunststoffen	13	0	0	0	0	0	0	8	0	0	1	0	1	1	2
	Ingenieur textiel	179	2	2	0	0	0	0	164	0	4	2	0	0	0	5
	Ingenieur biochemie	123	26	8	2	18	5	11	14	0	0	18	4	11	0	6
	Ingenieur (algemene code)	3846	598	239	101	171	133	36	1289	25	74	455	99	247	2	377
<b>Apotheker</b>																
	Apotheker	92	8	12	3	5	10	1	8	4	1	8	6	3	0	23
	Ziekenhuisapotheker	45	17	3	4	1	1	4	4	0	0	8	2	1	0	0
	Apothekersassistent	138	22	7	5	6	12	4	14	12	13	11	6	5	4	17
<b>Kinesitherapeut</b>		711	158	32	42	55	62	15	59	53	23	83	50	44	6	29
<b>Ergotherapeut</b>		512	77	27	27	43	33	35	37	39	32	89	29	16	3	25
<b>Logopedist</b>		460	93	24	10	32	35	14	38	34	25	53	29	37	10	26
<b>Verpleegkundige</b>																
	Hoofdverpleegkundige	239	49	16	12	16	15	7	14	10	17	24	24	20	2	13
	Ziekenhuisverpleegkundige	2797	663	193	145	158	222	79	174	125	136	311	222	117	38	214
	Psychiatrisch verpleegkundige	193	64	7	1	7	1	18	9	10	10	46	7	10	1	2
	Geriatrisch verpleegkundige	143	47	21	3	11	9	3	17	2	4	8	2	2	6	8
	Verpleegkundige palliatieve zorgen	14	5	0	0	1	6	0	0	0	0	2	0	0	0	0
	Kinderverpleegkundige	62	25	1	0	1	2	5	3	2	1	6	3	2	1	10
	Thuisverpleegkundige	295	34	5	4	16	5	48	5	23	7	73	12	59	1	3
	Verpleegkundige dringende hulpverlening	26	5	0	1	1	0	0	0	0	0	3	13	1	0	2
	Vroedkundige	48	14	0	0	7	6	2	0	0	3	11	0	2	1	2

ONTVANGEN VACATURES IN HET NORMAAL ECONOMISCH CIRCUIT ZONDER INTERIMOPDRACHTEN – VOLGENS REGIO VAN BEDRIJFSVESTIGING																
		TOTAAL	ANT	MEC	TUR	LEU	VIL	BRU	KOR	OOS	AAL	GEN	SNI	HAS	TON	BVL
<b>Gekwalificeerd verzorgende</b>		1334	257	109	85	123	82	35	54	88	89	187	84	63	30	48
<b>Technisch tekenaar</b>																
	Bouwkundig tekenaar	957	87	90	15	23	31	10	352	10	32	77	23	141	8	58
	Betontekenaar	28	5	1	1	2	0	0	0	0	1	7	0	8	0	3
	Tekenaar mechanica	361	52	11	7	3	2	4	104	9	3	96	12	43	4	11
	Tekenaar metaalconstructies	204	6	12	12	0	0	4	135	2	4	2	10	13	0	4
	Tekenaar piping	258	50	53	15	0	1	4	4	0	0	56	7	59	0	9
	Tekenaar elektriciteit	296	47	33	7	5	12	5	68	2	4	53	6	25	0	29
	Tekenaar elektronica	40	8	1	3	0	1	3	17	0	0	1	2	4	0	0
	Tekenaar (algemene code)	1088	120	90	12	7	24	14	505	5	16	101	31	113	2	48
<b>Onderwijzend personeel</b>																
	Leraar 1 <sup>ste</sup> graad sec. onderwijs	1098	332	57	45	61	133	37	50	55	49	69	42	93	6	69
	Leraar 2 <sup>de</sup> graad sec. onderwijs –ASO-KSO-TSO	1407	215	85	74	273	103	44	87	78	34	109	58	109	16	122
	Leraar 2 <sup>de</sup> graad sec. onderwijs –BSO	561	135	35	18	36	49	24	37	38	23	48	31	53	3	31
	Leraar 3 <sup>de</sup> graad sec. onderwijs –ASO-KSO-TSO	1684	337	87	95	124	203	81	152	71	74	113	69	174	8	96
	Leraar 3 <sup>de</sup> en 4 <sup>de</sup> graad sec. onderwijs –BSO	539	116	44	37	28	47	32	39	27	33	19	27	53	3	34
	Leerkracht basisonderwijs	1791	362	64	20	73	383	8	51	52	149	129	119	16	1	364

ONTVANGEN VACATURES IN HET NORMAAL ECONOMISCH CIRCUIT ZONDER INTERIMOPDRACHTEN – VOLGENS REGIO VAN BEDRIJFSVESTIGING																
		TOTAAL	ANT	MEC	TUR	LEU	VIL	BRU	KOR	OOS	AAL	GEN	SNI	HAS	TON	BVL
<b>Technicus</b>																
	Technicus elektromechanica	1371	156	38	69	52	121	30	395	30	42	114	36	140	9	139
	Technicus mechanica	381	40	25	14	15	40	5	92	9	9	38	20	55	4	15
	Technicus bouw – werfleider	1947	206	232	98	45	43	28	626	23	82	175	50	268	16	55
	Technicus hout	65	2	2	1	0	0	0	42	3	2	2	1	10	0	0
	Technicus elektriciteit	730	67	17	58	15	47	22	228	40	16	103	37	54	3	23
	Technicus textielveredeling	30	0	0	3	0	0	0	19	0	6	1	0	1	0	0
	Technicus breigoed	4	0	0	0	0	0	0	0	0	3	0	1	0	0	0
	Technicus weefkunde	21	0	0	0	0	0	0	19	0	0	0	0	0	0	2
	Technicus kunststoffen	23	0	0	0	0	0	1	1	1	0	5	0	14	1	0
	Technicus Industriële scheikunde	272	51	14	18	17	7	7	69	4	5	24	18	27	2	9
	Technicus biochemie en voeding	97	22	3	3	11	11	4	15	4	2	9	2	10	0	1
	Technicus klimatisatie, koel-en verwarmingstechniek	474	82	13	49	13	37	7	87	16	11	54	17	42	19	27
	Technicus autotechniek	605	60	33	43	78	20	13	193	8	16	33	33	39	11	25
	Technicus elektronica	959	148	54	31	41	112	27	275	27	36	63	18	71	7	49
	Technicus domotica en gebouwenautomatisering	58	17	0	4	2	1	0	20	0	3	3	4	1	0	3
	Technicus netwerkbekabeling	99	8	2	4	0	0	2	1	0	1	0	2	75	1	3
	Beeld- en/of geluidstechnicus	191	28	5	6	3	19	6	78	1	2	10	7	3	1	22
	Technicus meet- en regeltechniek / automatisatie	566	110	12	93	68	7	87	59	5	6	45	15	23	3	33
	Technicus horeca en aanverwanten	30	3	1	3	3	0	3	6	1	0	0	0	4	6	0
	Technicus – productieoperator	1049	176	59	141	8	37	21	246	30	32	70	40	150	22	17
	Topograaf	118	23	1	1	1	1	3	57	1	2	9	7	9	1	2
	Technicus grafische bedrijven	78	13	2	0	0	3	6	38	3	1	4	3	2	0	3
	Technicus (algemene code)	1796	332	47	99	150	96	41	403	60	72	173	73	112	16	122
<b>Boekhouder</b>																
	Boekhouder	2605	262	77	47	64	98	55	787	41	89	329	52	105	18	581
	Accountant	668	50	23	8	21	40	8	150	4	16	79	13	22	3	231
	Specialist kostprijsberekening	173	9	4	6	1	4	2	49	0	9	43	2	11	0	33
	Auditor (boekhouding – interne controle)	437	54	2	12	23	31	1	169	3	10	43	7	3	0	79
<b>Opvoeder</b>																
	Opvoeder klasse 1	652	126	46	38	49	40	54	40	23	28	91	50	22	6	39
	Opvoeder klasse 2	631	132	32	20	28	54	36	41	35	15	127	47	16	1	47

ONTVANGEN VACATURES IN HET NORMAAL ECONOMISCH CIRCUIT ZONDER INTERIMOPDRACHTEN – VOLGENS REGIO VAN BEDRIJFSVESTIGING																
		TOTAAL	ANT	MEC	TUR	LEU	VIL	BRU	KOR	OOS	AAL	GEN	SNI	HAS	TON	BVL
<b>Begeleider kinderopvang</b>																
	Begeleider buitenschoolse kinderopvang	559	46	35	9	187	62	23	46	37	16	32	24	25	3	14
	Begeleider kinderopvang	507	48	13	19	82	49	24	33	24	17	48	44	23	3	80
<b>Werkleider sociale en beschutte werkplaatsen</b>		110	9	9	8	14	8	6	3	2	14	17	2	4	0	14
<b>Informaticus</b>																
	E.D.P. (electronic data processing) manager	109	15	5	7	2	9	4	10	5	0	23	3	14	0	12
	Projectleider - informatica	1036	127	58	27	113	81	26	226	5	25	81	27	57	4	179
	Databeheerder - informatica	178	33	7	2	33	28	1	11	1	1	16	3	9	0	33
	Netwerkbeheerder - informatica	459	75	14	14	55	37	8	105	4	12	35	14	24	1	61
	Systeembeheerder - informatica	632	203	10	11	40	64	7	24	4	13	40	11	38	4	163
	Analist - informatica	811	94	53	30	64	129	2	130	4	9	74	47	47	0	128
	Toepassingsprogrammeur - informatica	2061	305	184	64	132	266	49	363	23	26	170	79	193	9	198
	Analist-programmeur - informatica	630	118	18	13	67	43	6	53	17	12	68	19	45	10	141
	Systeempogrammeur - informatica	267	25	2	5	27	30	6	14	10	5	26	8	30	3	76
	Support - informatica	1696	189	37	38	78	242	9	161	32	37	138	126	84	1	524
	Netwerkspecialist - informatica	194	23	4	7	17	13	1	25	0	4	8	3	8	3	78
	PC-technieker	243	27	3	8	9	83	12	18	6	3	21	11	13	2	27
	Computer-operator	44	11	0	2	1	17	0	1	2	2	4	0	0	0	4
	Instructeur – informatica	48	3	3	4	3	7	0	3	1	3	2	4	6	1	8
<b>Consulent arbeidsbemiddeling</b>																
	Consulent sociaal secretariaat	338	24	2	5	11	17	99	38	4	6	96	4	4	2	26
	Consulent werving en rekrutering	500	48	27	25	21	19	6	86	13	8	58	3	15	0	171
	Consulent uitzendarbeid	2692	431	31	69	54	19	169	856	64	38	202	65	418	10	266
<b>Kwaliteitscontroleur</b>		833	233	11	34	11	65	23	117	17	19	70	13	65	6	149
<b>Productieverantwoordelijke</b>		1626	134	43	59	51	45	19	796	34	38	111	30	68	13	185
<b>Management assistent</b>		508	63	14	7	31	38	16	149	2	17	80	7	17	1	66
<b>Medewerker callcenter</b>		2332	394	60	6	121	252	27	160	109	55	308	87	179	1	573

ONTVANGEN VACATURES IN HET NORMAAL ECONOMISCH CIRCUIT ZONDER INTERIMOPDRACHTEN – VOLGENS REGIO VAN BEDRIJFSVESTIGING																
		TOTAAL	ANT	MEC	TUR	LEU	VIL	BRU	KOR	OOS	AAL	GEN	SNI	HAS	TON	BVL
<b>Administratief bediende</b>		9470	1497	353	279	472	703	311	1880	252	269	1057	497	433	81	1386
<b>Commercieel bediende</b>		6020	754	168	190	522	337	382	1942	117	283	409	159	218	36	503
<b>Technisch-administratief bediende</b>		1882	162	75	49	44	88	66	883	22	60	165	60	125	19	64
<b>Bediende planning en logistiek</b>		1544	238	75	56	56	123	77	434	25	44	192	34	74	21	95
<b>Bediende kostprijsberekening</b>		1014	76	65	25	14	11	4	579	7	20	46	17	128	3	19
<b>Bediende in de boekhouding</b>		1254	199	42	38	41	93	38	343	34	34	142	42	55	16	137
<b>Bediende juridische dienst</b>		238	23	6	6	4	5	7	112	2	6	23	3	15	2	24
<b>Bediende expeditie</b>																
	Kantooexpediteur	50	41	0	0	0	7	0	0	0	0	1	0	0	0	1
	Hulpkantooexpediteur	53	36	1	0	0	14	0	0	0	0	0	0	1	0	1
	Kaaexpediteur	30	15	0	1	0	2	5	0	2	0	0	0	0	0	5
	Waterklerk	10	9	0	0	0	0	0	0	1	0	0	0	0	0	0
	Dispatcher - transportplanner	593	72	14	37	7	38	18	155	9	3	34	15	38	7	146
	Douanedeclarant	46	28	3	0	0	7	7	0	0	0	0	0	0	0	1
	Manifestbediende	63	56	2	0	0	3	0	0	2	0	0	0	0	0	0
	Expeditiebediende transport	255	89	13	6	6	19	16	71	5	7	7	8	4	0	4
<b>Bediende ticketing</b>		239	5	57	0	4	104	11	0	34	0	1	0	1	0	22
<b>Hotelreceptionist</b>		242	47	9	12	9	11	70	4	24	6	23	1	5	2	19
<b>Vertegenwoordiger</b>		7201	696	260	145	150	610	146	3056	88	154	408	403	307	45	733
<b>Accountmanager</b>		2257	201	158	32	242	180	29	850	22	62	195	36	66	2	182
<b>Verkoper</b>		11037	1781	351	354	402	1050	829	1189	687	951	936	555	797	146	1009

ONTVANGEN VACATURES IN HET NORMAAL ECONOMISCH CIRCUIT ZONDER INTERIMOPDRACHTEN – VOLGENS REGIO VAN BEDRIJFSVESTIGING																
		TOTAAL	ANT	MEC	TUR	LEU	VIL	BRU	KOR	OOS	AAL	GEN	SNI	HAS	TON	BVL
<b>Televerkoper</b>		974	317	65	2	37	70	29	27	48	24	166	14	26	12	137
<b>Merchandiser-Demonstrateur</b>																
	Merchandiser	710	71	1	7	19	157	4	24	1	6	4	128	30	0	258
	Demonstrateur	1139	51	21	8	2	136	11	21	5	12	8	35	106	0	723
<b>Klantendienstmedewerker</b>		2695	488	125	45	120	337	56	437	26	57	196	203	86	8	511
<b>Filiaalhouder en -assistent</b>																
	Filiaalhouder of handelszaakbeheerder	2388	335	77	39	132	210	31	180	27	58	131	46	111	5	1006
	Filiaalassistent -eerste verkoper -rayon verantwoordelijke	1116	168	41	26	33	92	22	74	31	42	76	64	57	7	383
<b>Tuinier, land- en tuinbouwarbeider</b>																
	Serrearbeider	92	9	30	2	0	0	3	19	2	0	20	4	1	0	2
	Arbeider in de land- en tuinbouw	698	50	38	64	30	33	31	41	52	30	159	59	50	43	18
	Fruitplukker hardfruit	1189	32	1	110	58	0	0	26	24	10	33	173	17	705	0
	Fruitplukker zachtfruit	453	0	6	35	69	0	3	2	7	0	1	2	19	309	0
	Arbeider in de groentenoogst	151	16	27	20	5	4	12	9	23	1	3	9	9	12	1
	Tuinier	393	42	27	19	30	38	13	36	17	24	65	20	46	5	11
	Tuinaanlegger - bosaanlegger	241	32	5	17	14	23	9	28	13	25	18	23	25	4	5
	Tuin- en landbouwmachinebestuurder	56	0	3	8	3	0	1	5	17	1	0	5	8	5	0
<b>Veehouder</b>		12	0	0	0	1	0	1	1	2	2	0	0	1	0	4
<b>Dierenverzorger - Stalknecht</b>		96	3	2	2	1	11	8	13	9	3	27	4	7	3	3
<b>Motorist - visserij</b>		5	0	0	0	0	0	5	0	0	0	0	0	0	0	0
<b>Natuursteenbewerker</b>		145	23	1	16	16	6	5	8	6	11	7	9	25	9	3
<b>Zeevaarkundig onderhoudsmecaniciën</b>																
	Officier werktuigkundige - elektriciteit-elektronica	12	9	0	0	0	0	0	0	0	0	3	0	0	0	0
	Mecaniciën-hersteller schepen	20	13	0	1	0	0	1	1	4	0	0	0	0	0	0



ONTVANGEN VACATURES IN HET NORMAAL ECONOMISCH CIRCUIT ZONDER INTERIMOPDRACHTEN – VOLGENS REGIO VAN BEDRIJFSVESTIGING																
		TOTAAL	ANT	MEC	TUR	LEU	VIL	BRU	KOR	OOS	AAL	GEN	SNI	HAS	TON	BVL
<b>Matroos binnenvaart</b>		73	41	0	0	0	0	13	0	1	2	7	2	1	0	6
<b>Taxichauffeur</b>		302	97	21	19	6	19	26	13	16	1	19	28	6	7	24
<b>Autobus- en autocarbestuurder</b>																
	Autobusbestuurder	504	19	35	29	120	150	3	25	16	43	9	25	9	4	17
	Autocarbestuurder	159	21	13	10	42	13	1	4	0	9	25	13	3	5	0
	Bestuurder kleine bus	21	1	4	0	0	3	6	1	0	3	0	1	1	1	0
<b>Vrachtwagenbestuurder</b>																
	Vrachtwagenbestuurder werven	197	8	5	35	6	25	9	13	14	9	9	34	17	5	8
	Bestuurder lichte vrachtwagen	744	131	34	45	64	77	74	52	28	26	80	48	53	3	29
	Bestuurder zware vrachtwagen	615	69	17	68	27	80	27	61	29	21	58	65	52	23	18
	Bestuurder van trekker met oplegger	1269	211	87	108	67	100	45	112	78	59	71	132	118	36	45
	Bestuurder van zware vrachtwagen - aanhangwagen	893	71	48	74	13	62	190	79	52	30	82	49	73	47	23
	Chauffeur distributie	671	134	23	47	30	58	34	28	26	35	69	68	81	20	18
<b>Postbode</b>		563	9	9	4	8	4	12	8	6	17	53	1	8	3	421
<b>Bobijner</b>		35	0	0	0	0	0	0	24	0	6	1	4	0	0	0
<b>Operator weefmachine</b>		93	0	0	0	0	0	0	34	1	21	2	29	6	0	0
<b>Operator breimachine</b>		8	0	0	0	0	0	0	1	0	1	4	2	0	0	0
<b>Laborant textiel</b>		3	0	0	0	0	0	0	1	0	0	2	0	0	0	0
<b>Retoucheur kleding (pompwerker)</b>		40	6	11	0	1	0	4	2	1	1	3	4	6	0	1
<b>Meubelstoffeerder</b>		58	0	5	6	2	1	6	8	0	2	7	0	17	4	0
<b>Patroontekenaar</b>		21	1	0	0	1	1	0	3	0	3	2	2	2	4	2
<b>Stikster (M/V)</b>		388	61	9	21	7	50	11	69	23	38	36	19	29	10	5

ONTVANGEN VACATURES IN HET NORMAAL ECONOMISCH CIRCUIT ZONDER INTERIMOPDRACHTEN – VOLGENS REGIO VAN BEDRIJFSVESTIGING																
		TOTAAL	ANT	MEC	TUR	LEU	VIL	BRU	KOR	OOS	AAL	GEN	SNI	HAS	TON	BVL
<b>Arbeider in de metaalproductie</b>																
	Operator - bediener in de walserij	6	1	0	0	0	0	0	0	1	0	0	0	0	0	4
	Arbeider in de metaalgieterij	23	1	0	5	0	0	1	12	0	0	1	1	2	0	0
	Arbeider in de draadtrekkerij	23	8	15	0	0	0	0	0	0	0	0	0	0	0	0
<b>Opticien</b>		32	5	0	2	3	1	1	2	1	3	10	3	0	0	1
<b>Tandtechnicus</b>		66	8	2	4	16	3	2	1	4	0	6	10	5	0	5
<b>Diamantairbewerker</b>																
	Diamantsorteerder	6	6	0	0	0	0	0	0	0	0	0	0	0	0	0
	Diamantslijper	8	5	2	0	0	0	0	1	0	0	0	0	0	0	0
<b>Bankwerker</b>																
	Bankwerker-gereedschapsmaker - metaal	14	1	5	0	0	0	0	1	0	0	0	1	1	2	3
	Bankwerker-matrijzenmaker - metaal	40	7	0	6	3	0	1	5	1	2	6	0	3	5	1
	Bankwerker - metaal (algemene code)	95	4	1	8	1	21	5	2	2	22	3	0	11	8	7
<b>Insteller-bediener van werktuigmachines</b>																
	Insteller-bediener van metaalfreesmachine	105	2	4	4	27	1	2	20	1	4	6	10	5	5	14
	Slijper voor machinegereedschap	26	6	5	0	0	0	2	5	1	1	2	3	1	0	0
	Insteller-bediener van metaaldraaibank-draaiër	165	15	5	17	10	7	12	22	5	8	23	9	14	11	7
	Insteller-bediener autom./cnc gestuurde mach.	1578	234	71	99	119	52	231	269	57	31	63	47	218	19	68
<b>Monteerder en afsteller van machines/ind. installaties</b>																
	Monteerder – afsteller machines/ind. installaties	162	8	10	7	5	3	3	50	8	4	37	5	18	0	4
	Installateur - afsteller machines/ind. installaties	80	3	2	5	7	11	4	9	2	5	7	0	7	7	11
<b>Onderhoudsmecaniciënen van machines/ind. installaties</b>																
	Onderhoudsmecaniciënen en hersteller mach.ines	2059	274	78	179	57	294	71	332	102	64	196	85	161	31	135
	Hydraulicus	33	10	1	0	0	3	3	4	1	1	4	0	5	0	1
	Onderhoudsmecaniciënen van textielmachines	23	0	1	1	0	0	0	9	1	3	0	7	0	1	0
<b>Mecaniciënen-hersteller fietsen</b>		119	17	6	7	7	2	7	4	6	5	14	8	14	2	20

ONTVANGEN VACATURES IN HET NORMAAL ECONOMISCH CIRCUIT ZONDER INTERIMOPDRACHTEN – VOLGENS REGIO VAN BEDRIJFSVESTIGING																
		TOTAAL	ANT	MEC	TUR	LEU	VIL	BRU	KOR	OOS	AAL	GEN	SNI	HAS	TON	BVL
<b>Onderhoudsmecaniciën voor (land)bouwmachines</b>																
	Onderhoudsmecaniciën landbouwmachines	53	2	1	3	5	2	7	5	4	7	4	4	3	6	0
	Onderhoudsmecaniciën grondwerk-en bouwmachines	95	10	1	8	32	5	3	4	4	2	7	2	4	1	12
<b>Mecaniciën van motorvoertuigen</b>																
	Automecaniciën	779	121	78	48	39	57	27	59	36	45	71	50	89	26	33
	Onderhoudsmecaniciën van heftrucks, tractoren, ...	61	12	9	0	1	4	1	15	2	3	4	4	3	0	3
	Onderhoudsmecaniciën van vrachtwagens en bussen	207	14	14	39	3	13	16	17	17	4	9	13	39	8	1
<b>Plaatbewerker</b>																
	Industrieel plaatwerker	58	5	1	2	0	0	12	10	0	2	10	1	14	0	1
	Plaatwerker voor carrosserie	368	44	96	11	18	25	18	31	11	12	17	19	38	23	5
	Insteller van plaatbewerkingsmachines	108	3	1	0	0	1	13	0	0	0	87	0	1	1	1
<b>Installateur sanitair en centrale verwarming</b>																
	Sanitair installateur - loodgieter	464	92	30	53	21	23	24	46	28	13	53	35	24	7	15
	Monteur centrale verwarming	500	73	12	11	49	28	47	41	19	26	35	38	81	27	13
	Brandertechneker	56	2	1	1	2	0	1	24	0	11	8	0	2	2	2
	Sanitair installateur gasverwarming - gasfitter	31	6	0	4	0	3	1	6	1	0	1	4	3	0	2
<b>Lasser</b>																
	Elektrisch lasser (vlamboog, electrode, baguette)	61	12	1	4	2	0	0	1	0	2	3	27	4	2	3
	Lasser met inerte gassen	147	28	2	7	1	3	11	36	4	8	9	24	14	0	0
	Half-automaatlasser	741	113	82	62	30	18	84	92	19	15	34	74	91	11	16
	Lasser - metaal	684	140	49	77	18	25	22	79	31	9	50	47	77	20	40
	Insteller-bediener van autom. lasmachine (CNC)	30	4	0	7	1	0	1	11	0	1	0	0	5	0	0
<b>Arbeider in de metaalconstructie</b>		386	24	14	33	16	9	9	47	11	10	22	26	120	6	39
<b>Buizenfitter</b>																
	Buizenfitter	225	112	5	12	5	7	4	6	0	0	18	34	19	3	0
	Vorbereider buizenfitter (fabriceur)	23	13	0	2	0	0	0	0	0	0	0	8	0	0	0
<b>Monteur van metalen onderdelen</b>		491	93	20	35	2	23	29	31	61	7	15	43	104	8	20

ONTVANGEN VACATURES IN HET NORMAAL ECONOMISCH CIRCUIT ZONDER INTERIMOPDRACHTEN – VOLGENS REGIO VAN BEDRIJFSVESTIGING																
		TOTAAL	ANT	MEC	TUR	LEU	VIL	BRU	KOR	OOS	AAL	GEN	SNI	HAS	TON	BVL
<b>Elektriciens</b>																
	Residentieel elektrotechnisch installateur	870	111	33	64	35	47	30	128	31	47	110	42	155	19	18
	Autoelektrotechnicus	28	3	1	1	1	4	1	4	2	0	4	1	3	0	3
	Industrieel elektrotechnisch installateur	464	114	18	26	80	10	22	47	5	9	35	28	50	2	18
	Onderhoudselektriciens	820	199	33	48	18	32	26	90	31	22	200	35	20	10	56
	Monteerder-kableerder - schakelkasten	78	10	1	1	4	12	3	12	1	4	5	8	13	0	4
	Monteerder elektromechanische apparaten	137	21	20	10	7	7	8	13	2	9	6	2	22	3	7
	Wikkelaar	7	2	1	0	0	1	0	1	2	0	0	0	0	0	0
<b>Technicus-installateur van data- en telecommunicatie</b>																
	Installateur-plaatser van telecommunicatienetten/centrales	99	33	7	1	12	9	2	2	3	11	2	4	5	0	8
	Installateur-plaatser van gestructureerde databekabeling	87	9	3	6	15	2	27	0	4	0	2	12	4	0	3
	Installateur-plaatser van kabeltelevisienetten	72	4	0	1	4	0	0	24	1	0	5	31	0	2	0
	Lasser van glasvezels voor dataverbindingen	25	3	0	10	0	0	0	1	0	2	0	8	0	0	1
	Installateur van draadloze en mobiele comm.systemen	4	1	0	0	1	0	0	0	1	0	0	0	0	0	1
<b>Schrijnwerker en meubelmaker</b>																
	Buitenschrijnwerker	803	69	45	85	35	46	44	76	65	61	100	67	90	13	7
	Standenbouwer	60	16	4	0	0	3	10	6	0	2	9	3	3	1	3
	Binnenschrijnwerker	799	54	28	87	52	39	24	104	39	60	76	73	111	31	21
	Aluminiumschrijnwerker	298	22	15	34	18	30	22	26	5	27	12	17	58	9	3
	Kunststofschrjnwerker	70	2	3	3	12	4	1	2	1	3	19	7	10	3	0
	Daktimmerman (M/V)	90	8	4	16	8	10	2	3	4	7	9	6	8	5	0
	Trappenmaker	23	2	2	1	6	0	0	0	3	1	0	0	4	4	0
	Parketvloerlegger	55	11	1	0	3	2	7	7	1	2	5	4	10	2	0
	Meubelmaker	259	27	12	21	18	10	13	46	19	33	17	12	19	5	7
	Plaatser van winkel- en horeca-inrichtingen	69	9	3	1	2	5	1	12	3	6	13	3	9	1	1
<b>Schilder-decorateur</b>		822	109	51	41	27	45	68	108	66	35	84	64	83	32	9

ONTVANGEN VACATURES IN HET NORMAAL ECONOMISCH CIRCUIT ZONDER INTERIMOPDRACHTEN – VOLGENS REGIO VAN BEDRIJFSVESTIGING																
		TOTAAL	ANT	MEC	TUR	LEU	VIL	BRU	KOR	OOS	AAL	GEN	SNI	HAS	TON	BVL
<b>Industrieel schilder</b>																
	Industrieel schilder	146	23	16	41	6	2	2	13	3	5	11	7	16	0	1
	Operator poedercoating	75	4	5	5	1	1	0	30	5	1	5	2	16	0	0
	Carrosserieschilder	136	10	10	3	5	8	18	25	9	1	4	11	10	7	15
	Pistoolschilder	59	4	1	10	2	2	2	4	2	8	1	0	14	4	5
<b>Metselaar</b>																
	Metselaar	1566	128	90	159	114	60	109	178	101	113	104	124	218	48	20
	Metselaar – halve gast	173	27	5	15	23	13	12	8	3	17	19	7	19	4	1
	Cementvoeger	100	5	5	14	6	4	1	23	2	3	4	2	14	17	0
	Handlanger ruwbopuw	277	10	17	28	18	10	1	52	14	28	24	29	26	15	5
<b>Vloerder</b>																
	Plaatser natuursteen	21	0	0	2	3	2	2	1	0	4	4	1	2	0	0
	Vloerder - tegelzetter	390	44	23	31	18	38	15	40	25	29	31	38	33	21	4
<b>Dekvloerlegger - chappelegger</b>		59	3	1	7	7	4	1	2	3	6	2	7	11	5	0
<b>Stukadoor</b>																
	Stukadoor - natte bepleistering	362	35	18	28	42	16	14	23	27	38	30	25	51	14	1
	Plaatser van gipskartonplaten - droge pleistering	114	19	4	1	4	3	0	16	0	3	3	6	50	5	0
	Stukadoor – buitenbepleistering	76	8	18	2	11	1	2	1	4	6	4	6	11	1	1
	Stukadoor - plaatser van gipsblokken	34	7	0	2	5	4	1	0	0	1	1	0	7	6	0
<b>Industrieel isolateur</b>		116	72	0	0	0	0	2	3	0	12	8	9	6	2	2
<b>Glasplaatser</b>		58	2	2	6	4	1	0	8	8	6	5	2	6	5	3
<b>Dakdekker</b>																
	Dakdekker-zinkwerker schuine daken	553	59	24	49	42	18	29	42	41	50	42	60	57	39	1
	Dakdekker-zinkwerker metalen daken	93	7	1	16	4	2	8	8	6	3	13	5	13	7	0
	Dakdekker platte daken	143	22	0	17	3	5	7	15	1	8	15	14	23	10	3
<b>Onderhoudsvakman voor gebouwen</b>		1040	174	48	60	58	55	68	109	79	60	123	43	83	28	52

ONTVANGEN VACATURES IN HET NORMAAL ECONOMISCH CIRCUIT ZONDER INTERIMOPDRACHTEN – VOLGENS REGIO VAN BEDRIJFSVESTIGING																
		TOTAAL	ANT	MEC	TUR	LEU	VIL	BRU	KOR	OOS	AAL	GEN	SNI	HAS	TON	BVL
<b>Sloper - recyclage van bouwmaterialen</b>		61	28	1	2	0	0	4	2	4	0	7	8	4	0	1
<b>Gevelreiniger</b>		66	12	7	12	1	0	7	3	2	9	3	6	4	0	0
<b>Grondwerker</b>		415	21	27	32	6	0	5	23	18	6	25	65	78	3	106
<b>Stellingbouwer</b>		245	171	0	6	2	0	0	2	0	0	16	41	6	0	1
<b>Bekister-ijzervlechter</b>		410	89	39	55	4	7	12	60	13	15	24	32	35	23	2
<b>Wegenwerker</b>																
	Wegenwerker	270	28	45	45	10	6	0	20	16	8	25	35	9	3	20
	Wegenwerker - kasseien	111	13	6	2	2	2	0	11	3	3	3	49	10	5	2
	Wegenwerker - klinkers	104	13	3	8	12	7	7	8	1	8	1	13	18	4	1
<b>Grafisch ontwerper</b>		301	48	16	15	17	42	10	53	6	18	40	6	12	0	18
<b>DTP-operator</b>		105	26	4	7	10	3	3	21	2	0	14	6	7	1	1
<b>Drukker</b>																
	Bediener digitale drukpers	26	1	2	9	0	0	0	4	2	3	3	0	2	0	0
	Drukker vellenpers of rotatiepers	107	20	9	10	4	9	5	10	5	2	4	3	15	4	7
<b>Drukafwerker</b>		103	15	4	9	0	11	13	11	13	6	4	7	9	0	1
<b>Productieoperator Voeding</b>		360	13	2	19	2	31	229	17	17	13	8	4	2	1	2
<b>Bakker en banketbakker</b>		412	43	19	47	28	27	31	44	34	36	32	23	22	11	15
<b>Slager</b>		497	54	16	23	24	78	30	54	42	12	67	32	31	14	20

ONTVANGEN VACATURES IN HET NORMAAL ECONOMISCH CIRCUIT ZONDER INTERIMOPDRACHTEN – VOLGENS REGIO VAN BEDRIJFSVESTIGING																
		TOTAAL	ANT	MEC	TUR	LEU	VIL	BRU	KOR	OOS	AAL	GEN	SNI	HAS	TON	BVL
<b>Vleesbewerker</b>																
	Slachterijarbeider	48	4	0	4	0	0	6	27	1	1	2	3	0	0	0
	Uitbener - Uitsnijder	28	1	0	1	0	1	1	8	2	8	2	3	1	0	0
	Vleesbereider	119	7	3	17	7	3	0	30	12	8	23	7	2	0	0
<b>Visbewerker</b>																
	Visfileerder	64	2	0	0	0	0	4	1	26	1	30	0	0	0	0
	Visbereider	19	7	1	0	1	0	5	0	3	0	1	0	0	0	1
<b>Procesoperator chemie</b>		153	94	4	27	4	2	2	3	0	1	6	9	1	0	0
<b>Machineoperator kunststofverwerking</b>		83	0	6	15	1	4	0	23	3	4	2	17	3	2	3
<b>Polyesterbewerker</b>		37	12	4	2	1	0	0	3	1	0	9	1	1	2	1
<b>Kraanman (M/V)</b>																
	Loopbrugbediener – portaalkraanbediener	17	0	0	4	0	0	0	5	0	7	0	0	1	0	0
	Torenkraanbestuurder	77	11	6	4	2	5	2	14	8	6	7	4	3	2	3
	Bestuurder mobiele kraan	198	60	9	29	0	4	11	13	16	5	13	14	20	3	1
<b>Bouwplaats- en wegenbouwmachinist</b>																
	Bouwplaatsmachinist - grondverzet	179	15	11	14	1	10	3	32	6	11	7	19	36	9	5
	Betonnerings- en asfalteringsmachinebedieners	35	6	1	5	0	0	0	3	3	2	6	2	1	3	3
<b>Boorinstallatiebediener</b>		16	0	0	4	0	1	0	0	0	0	3	4	3	0	1
<b>Baggerwerker</b>		3	1	0	0	0	0	0	0	0	0	0	0	2	0	0
<b>Magazijnier</b>		3047	395	173	126	101	522	75	259	60	116	564	167	276	119	94
<b>Heftruckbestuurder</b>		1112	43	65	48	50	174	57	106	38	20	342	55	74	7	33
<b>Verhuizer</b>		136	29	0	0	14	13	10	6	2	9	5	4	5	1	38

ONTVANGEN VACATURES IN HET NORMAAL ECONOMISCH CIRCUIT ZONDER INTERIMOPDRACHTEN – VOLGENS REGIO VAN BEDRIJFSVESTIGING																
		TOTAAL	ANT	MEC	TUR	LEU	VIL	BRU	KOR	OOS	AAL	GEN	SNI	HAS	TON	BVL
<b>Bewaker – bedrijfsportier</b>		1773	102	26	26	39	816	55	236	28	8	60	10	32	2	333
<b>Kok</b>																
	Keukenchef-gerant	49	7	2	1	5	3	1	1	4	0	0	0	5	1	19
	Keukenverantwoordelijke - chef-kok	600	73	16	28	17	37	48	62	99	16	73	25	32	9	65
	Kok traiteurdienst - onderchef keuken - sous-chef	368	44	12	17	20	21	30	21	60	12	38	22	23	7	41
	Kok vreemde gerechten	71	11	4	3	9	2	3	4	0	1	13	13	5	2	1
	Chef de partie - hulpkok	1091	164	25	59	34	42	119	43	122	40	91	57	72	38	185
	Keukenhulp	3491	458	224	114	462	172	325	237	464	124	276	142	195	66	232
<b>Kamerpersoneel</b>		429	29	5	5	8	12	160	15	108	14	24	0	10	18	21
<b>Kelner</b>		2832	288	79	117	159	93	584	130	605	90	207	137	191	85	67
<b>Schoonmaker</b>																
	Klassieke (professionele) schoonmaker	3825	1009	188	171	115	122	220	239	460	97	654	154	258	44	94
	Particuliere schoonmaker	16028	2808	696	976	1121	325	966	1822	617	691	2621	798	1503	414	670
	Ruitenwasser	238	55	8	25	5	10	5	50	17	6	24	5	24	3	1
	Industrieel reiniger	563	109	4	62	4	64	10	66	13	18	121	53	26	1	12
<b>Huishoudhulp</b>		344	35	9	6	11	5	20	20	8	5	78	6	126	8	6
<b>Kapper</b>		784	118	36	50	76	74	37	51	47	41	37	78	86	41	12
<b>Strijkster (M/V)</b>		527	39	14	50	36	22	98	43	34	65	33	63	14	8	8
<b>Redder (strand en zwembad)</b>		232	31	6	9	2	12	13	17	17	4	14	6	36	4	61
<b>Werknemer bij begrafenisonderneming</b>		29	1	1	4	9	4	0	3	2	1	0	1	3	0	0
<b>Croupier</b>		30	0	0	0	0	0	18	0	12	0	0	0	0	0	0



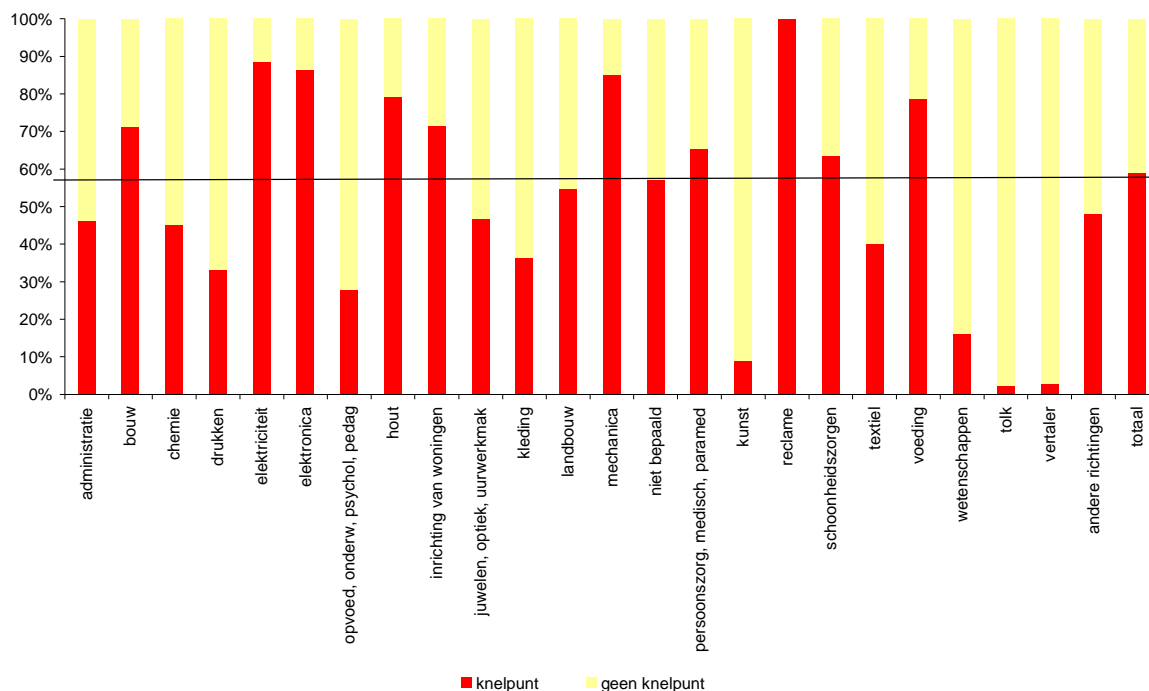


## Bijlage 3 - Vergelijking karakteristieken knelpuntberoepen met overige beroepen – 2007

Tabel 3: Vergelijking knelpuntberoepen en andere beroepen naar gevraagde studiespecialisatie

STUDIESPECIALISATIE	knelpunt	geen knelpunt	totaal
administratie	6,5%	11,0%	8,4%
bouw	3,1%	1,8%	2,5%
chemie	0,4%	0,7%	0,6%
drukken	0,1%	0,4%	0,2%
elektriciteit	3,4%	0,6%	2,3%
elektronica	1,1%	0,3%	0,8%
opvoed., onderw., psychol.,pedag.	0,9%	3,5%	2,0%
hout	1,7%	0,6%	1,2%
inrichting van woningen	0,4%	0,2%	0,3%
juwelen, optiek, uurwerkmak.	0,0%	0,1%	0,0%
kleding	0,1%	0,3%	0,2%
landbouw	0,3%	0,3%	0,3%
mechanica	8,1%	2,0%	5,6%
niet bepaald	67,3%	72,8%	69,5%
persoonszorg, medisch, paramed.	3,5%	2,7%	3,1%
kunst	0,0%	0,3%	0,1%
reclame	0,0%	0,0%	0,0%
schoonheidszorgen	0,8%	0,6%	0,7%
textiel	0,0%	0,1%	0,0%
voeding	2,1%	0,8%	1,6%
wetenschappen	0,0%	0,4%	0,2%
tolk	0,0%	0,3%	0,1%
vertaler	0,0%	0,1%	0,0%
andere richtingen	0,0%	0,1%	0,0%
<b>totaal</b>	<b>100,0%</b>	<b>100,0%</b>	<b>100,0%</b>

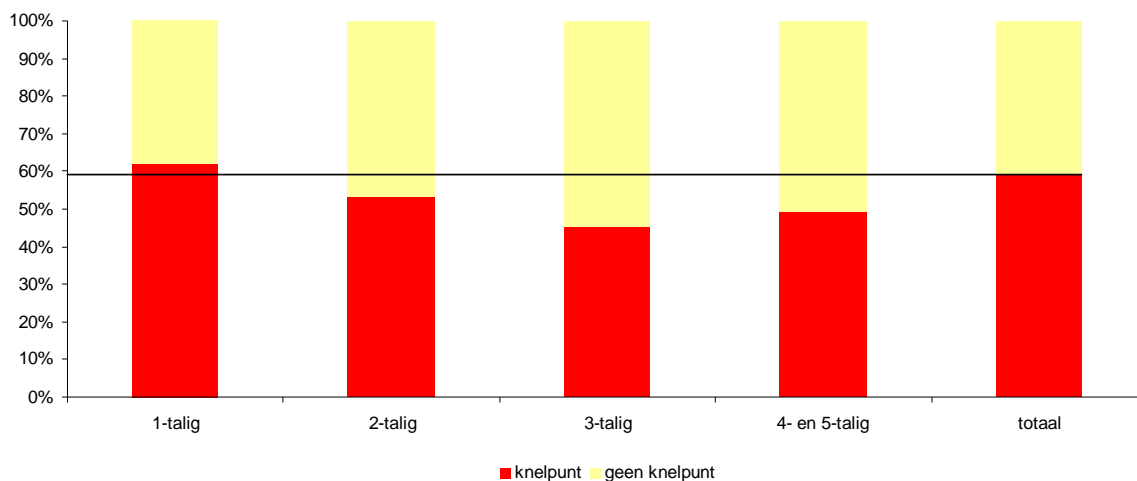
**Grafiek 1: Aandeel van de knelpuntberoepen binnen de afgehandelde vacatures, volgens studiespecialisatie**



**Tabel 4: Vergelijking knelpuntberoepen en andere beroepen naar gevraagde talenkennis**

TALENKENNIS	knelpunt	geen knelpunt	totaal
	1-talig	78,7%	69,5%
2-talig	13,2%	16,8%	14,7%
3-talig	6,4%	11,2%	8,4%
4- en 5-talig	1,7%	2,5%	2,0%
<b>totaal</b>	<b>100,0%</b>	<b>100,0%</b>	<b>100,0%</b>

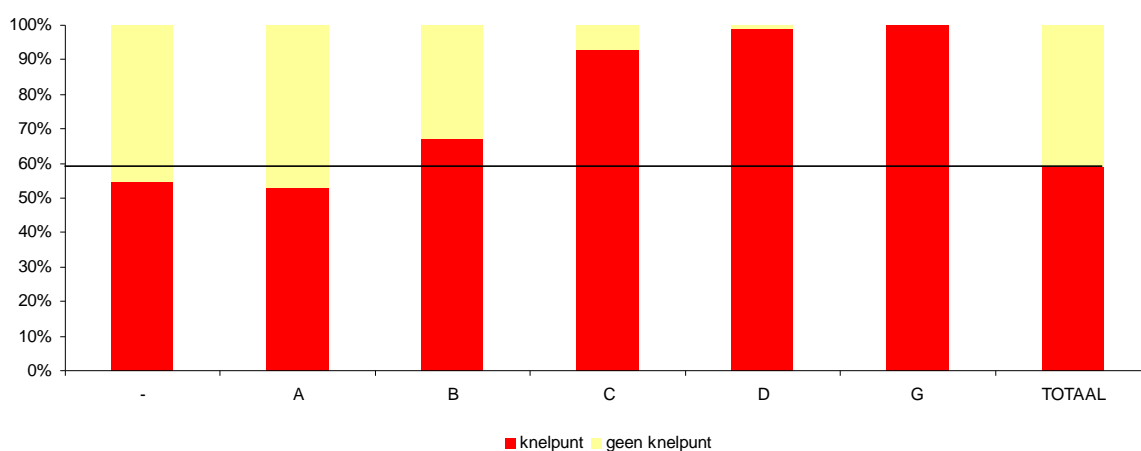
**Grafiek 2: Aandeel van de knelpuntberoepen binnen de afgehandelde vacatures, volgens talenkennis**



**Tabel 5: Vergelijking knelpuntberoepen en andere beroepen naar gevraagd rijbewijs**

RIJBEWIJS	knelpunt	geen knelpunt	totaal
-	67,0%	77,9%	72,1%
A	0,0%	0,2%	0,1%
B	27,5%	21,4%	24,6%
C	5,0%	0,5%	2,9%
D	0,4%	0,1%	0,2%
<b>totaal</b>	<b>100,0%</b>	<b>100,0%</b>	<b>100,0%</b>

**Grafiek 3: Aandeel van de knelpuntberoepen binnen de afgehandelde vacatures, volgens gevraagd rijbewijs**

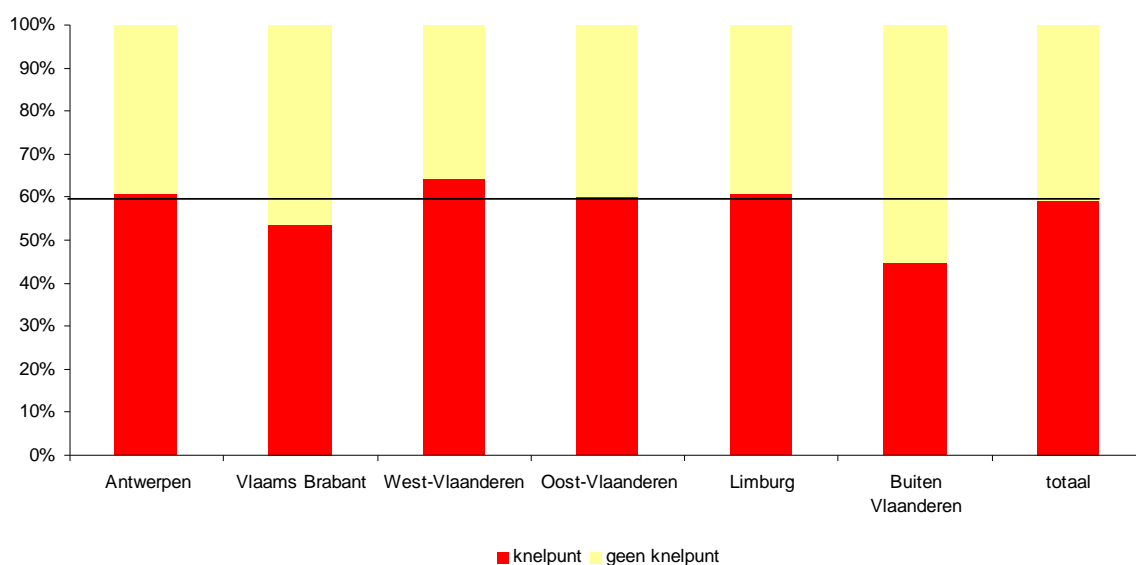


Er waren acht vacatures waarbij rijbewijs G voor het besturen van landbouwvoertuigen gevraagd werd.

**Tabel 6: Vergelijking knelpuntberoepen en andere beroepen naar provincie van bedrijfsvestiging**

PROVINCIE VESTIGING BEDRIJF	knelpunt	geen knelpunt	totaal
Antwerpen	28,3%	26,5%	27,6%
Vlaams Brabant	12,6%	15,8%	13,9%
West-Vlaanderen	20,1%	16,1%	18,5%
Oost-Vlaanderen	21,0%	20,1%	20,6%
Limburg	12,4%	11,6%	12,1%
buiten Vlaanderen	5,6%	10,0%	7,4%
<b>totaal</b>	<b>100,0%</b>	<b>100,0%</b>	<b>100,0%</b>

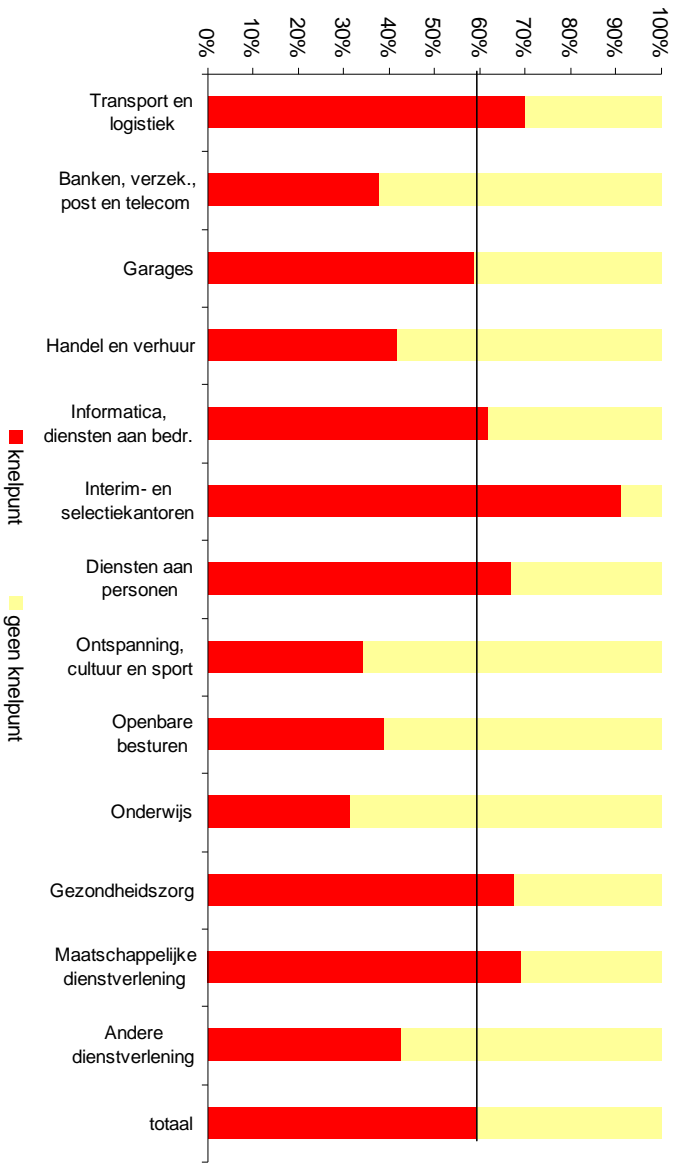
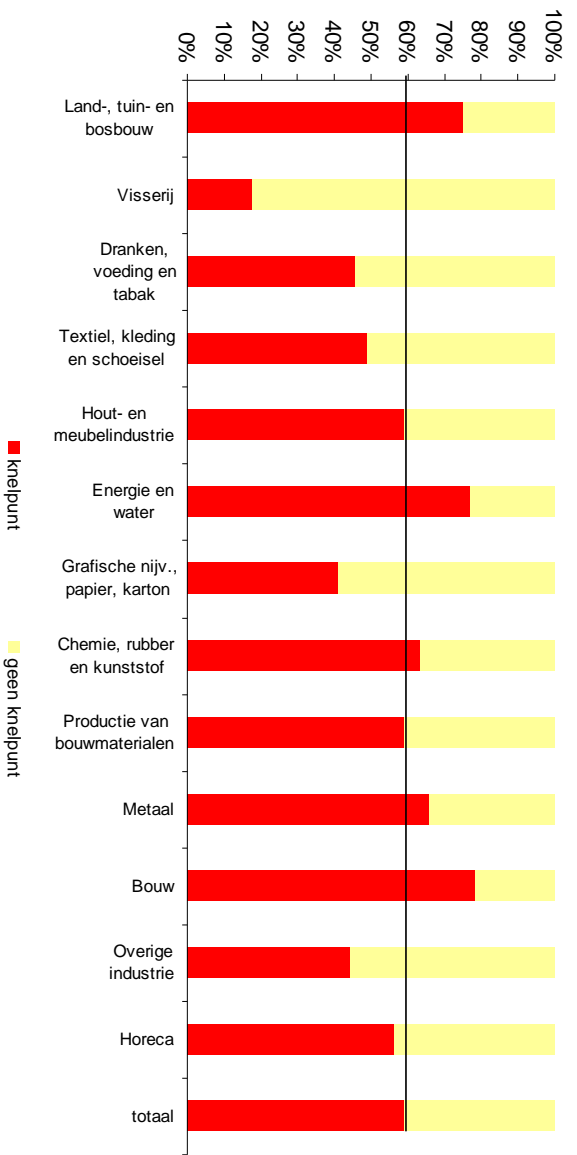
**Grafiek 4: Aandeel van de knelpuntberoepen binnen de afgehandelde vacatures, volgens provincie**



**Tabel 7: Vergelijking knelpuntberoepen en andere beroepen naar nijverheidstak van het bedrijf**

NIJVERHEIDSTAK	knelpunt	geen knelpunt	totaal
Land-, tuin- en bosbouw	1,4%	0,7%	1,1%
Visserij	0,0%	0,1%	0,1%
Dranken, voeding en tabak	1,8%	3,0%	2,3%
Textiel, kleding en schoeisel	0,8%	1,2%	1,0%
Hout- en meubelindustrie	1,1%	1,1%	1,1%
Energie en water	0,6%	0,3%	0,5%
Grafische nijv., papier, karton	0,7%	1,5%	1,0%
Chemie, rubber en kunststof	1,2%	1,0%	1,2%
Productie van bouwmaterialen	0,6%	0,6%	0,6%
Metaal	7,7%	5,8%	6,9%
Bouw	14,5%	5,8%	11,0%
Overige industrie	0,5%	0,9%	0,7%
Horeca	5,3%	5,9%	5,5%
Transport en logistiek	6,2%	3,9%	5,3%
Banken, verzek., post en telecom	1,3%	3,0%	2,0%
Garages	1,9%	1,9%	1,9%
Handel en verhuur	12,8%	25,9%	18,2%
Informatica, diensten aan bedr.	12,4%	11,2%	11,9%
Interim- en selectiekantoren	7,0%	1,0%	4,5%
Diensten aan personen	4,0%	2,9%	3,6%
Ontspanning, cultuur en sport	0,7%	1,8%	1,1%
Openbare besturen	2,9%	6,5%	4,3%
Onderwijs	1,2%	4,0%	2,4%
Gezondheidszorg	3,8%	2,7%	3,4%
Maatschappelijke dienstverlening	8,6%	5,6%	7,4%
Andere dienstverlening	0,9%	1,8%	1,3%
<b>totaal</b>	<b>100,0%</b>	<b>100,0%</b>	<b>100,0%</b>

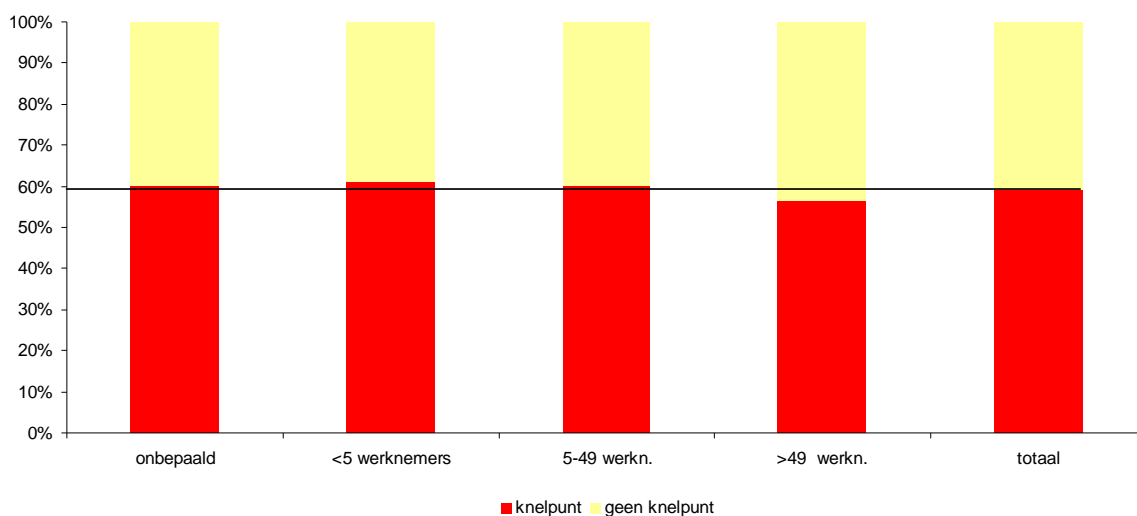
**Grafiek 5: Aandeel van de knelpuntberoepen binnen de afgehandelde vacatures, volgens nijverheidstak**



**Tabel 8: Vergelijking knelpuntberoepen en andere beroepen naar bedrijfsgrootte**

DIMENSIEKLASSE	knelpunt	geen knelpunt	totaal
Onbepaald	9,0%	8,6%	8,9%
<5 werknemers	21,7%	19,8%	21,0%
5-49 werknemers	33,0%	31,4%	32,3%
>49 werknemers	36,3%	40,1%	37,9%
<b>totaal</b>	<b>100,0%</b>	<b>100,0%</b>	<b>100,0%</b>

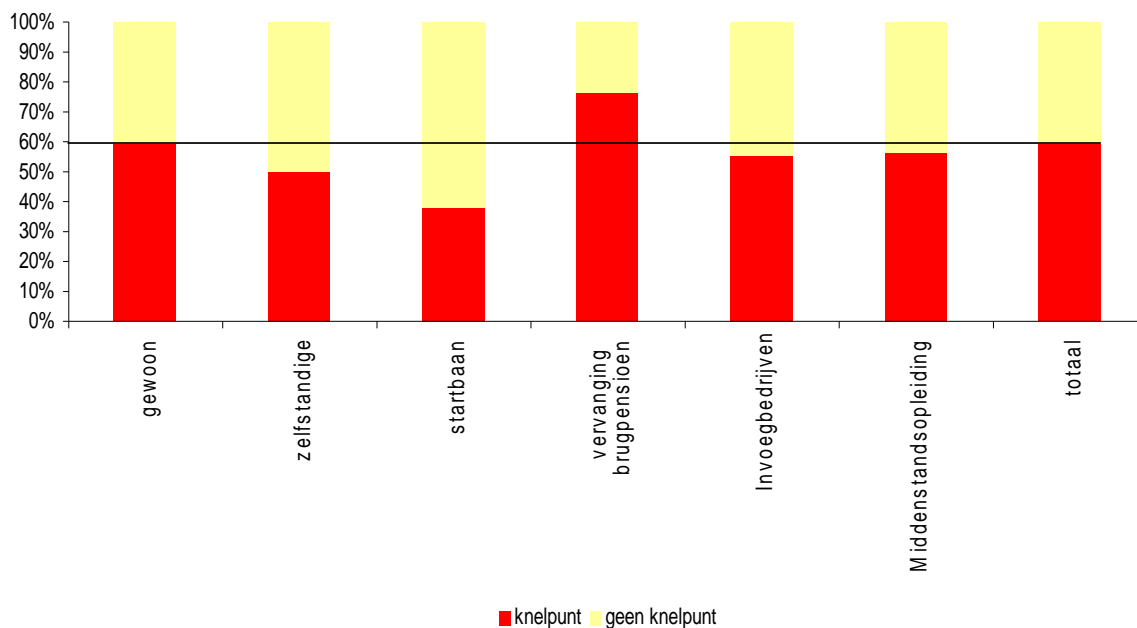
**Grafiek 6: Aandeel van de knelpuntberoepen binnen de afgehandelde vacatures, volgens bedrijfsgrootte**



**Tabel 9: Vergelijking knelpuntberoepen en andere beroepen naar arbeidscircuit**

ARBEIDSCIRCUIT	knelpunt	geen knelpunt	totaal
Gewoon	95,8%	94,0%	95,1%
Zelfstandige	2,1%	3,0%	2,5%
Startbaan	0,9%	2,1%	1,4%
Vervanging brugpensioen	0,7%	0,3%	0,5%
Invoegbedrijven	0,5%	0,6%	0,5%
Middenstandsopleiding	0,0%	0,0%	0,0%
<b>totaal</b>	<b>100,0%</b>	<b>100,0%</b>	<b>100,0%</b>

Grafiek 7: Aandeel van de knelpuntberoepen binnen de afgehandelde vacatures, volgens arbeidscircuit

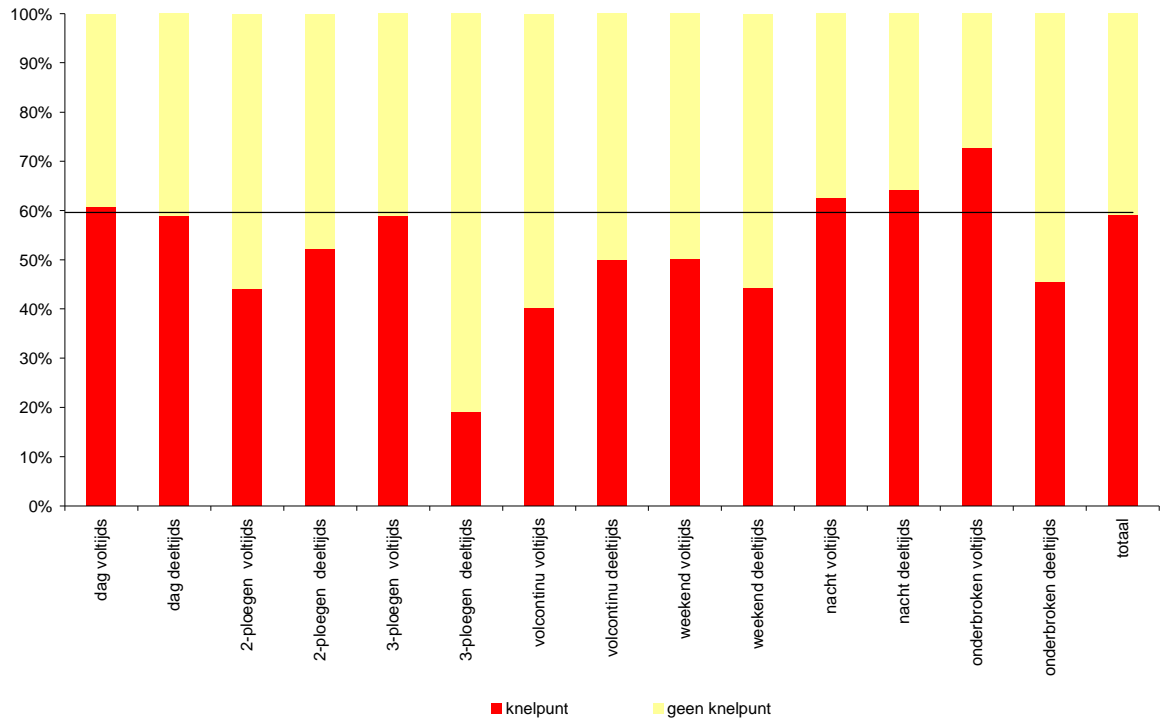


Tabel 10: Vergelijking knelpuntberoepen en andere beroepen naar tijdsregeling

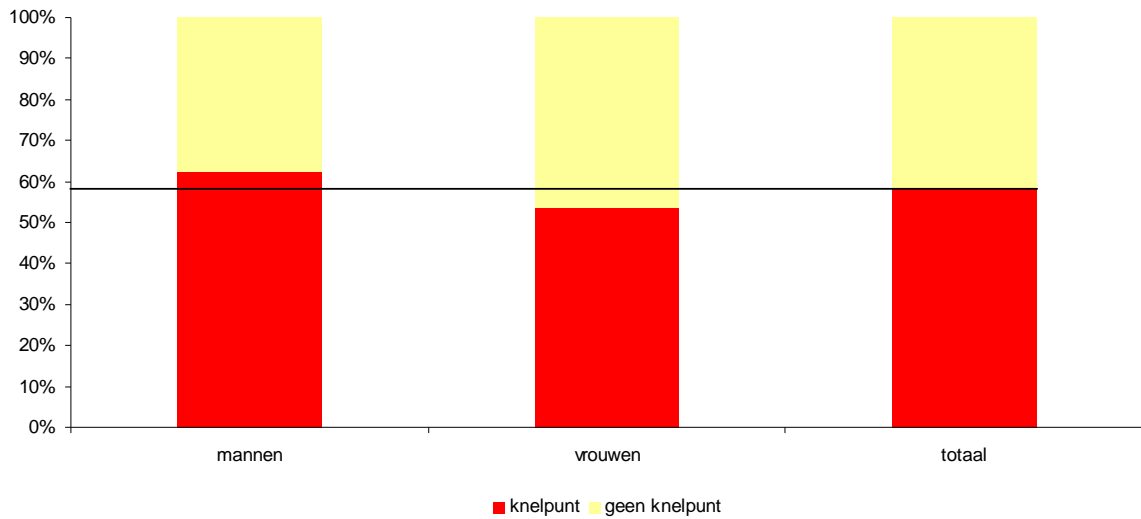
TIJDSREGELING	knelpunt	geen knelpunt	totaal
Dag - voltijds	70,4%	65,4%	68,4%
Dag - deeltijds	21,1%	21,4%	21,2%
2-ploegen - voltijds	3,7%	6,8%	4,9%
2-ploegen - deeltijds	0,1%	0,2%	0,2%
3-ploegen - voltijds	1,5%	1,5%	1,5%
3-ploegen - deeltijds	0,0%	0,1%	0,1%
Volcontinu - voltijds	1,2%	2,7%	1,8%
Volcontinu - deeltijds	0,1%	0,1%	0,1%
Weekend - voltijds	0,3%	0,4%	0,3%
Weekend - deeltijds	0,2%	0,4%	0,3%
Nacht - voltijds	0,8%	0,7%	0,7%
Nacht - deeltijds	0,2%	0,2%	0,2%
Onderbroken - voltijds	0,3%	0,1%	0,2%
Onderbroken - deeltijds	0,0%	0,1%	0,0%
<b>totaal</b>	<b>100,0%</b>	<b>100,0%</b>	<b>100,0%</b>



**Grafiek 8: Aandeel van de knelpuntberoepen binnen de afgehandelde vacatures, volgens tijdsregeling**



**Grafiek 9: Aandeel van de knelpuntberoepen in het totaal van de plaatsingen, volgens geslacht**



## Bijlage 4: Opleidingen en IBO's in 2007

Tabel 11: Aantal beëindigde opleidingen per subsector in 2007

<b>SUBSECTOR</b>	<b>Werknemers</b>	<b>Werkzoekenden</b>	<b>Totaal</b>
Algemene vorming	605	5.169	5.774
Andere sectoren	109	3.150	3.259
Bewaking	-	279	279
Bouw	11.092	3.140	14.232
Confectie - Vormgeving	284	495	779
Diamant	-	42	42
Elektriciteit	701	1.020	1.721
Grafische technieken	958	598	1.556
Haven - Maritieme – Expeditie	-	1.230	1.230
Horeca	150	1.439	1.589
Hout	975	354	1.329
Industriële automatisering	1.489	1.783	3.272
Logistiek	3.785	1.494	5.279
Metaal	2.883	2.613	5.496
Migranten	14.232	6.637	20.869
Milieu	116	78	194
Primaire sector	53	156	209
Scheikunde	-	29	29
Schoonmaak	2.267	1.651	3.918
Sectie voor niet-CVS-gebruikers	-	264	264
Social Profit	23	6.575	6.598
Sollicitatietraining	499	9.551	10.050
Tertiaire sector	8.250	29.613	37.863
Textiel	74	22	96
Trajectwerking	-	11.748	11.748
Verkoop	65	1.436	1.501
Vervoer	2.552	2.941	5.493
Voeding	16	134	150
<b>Totaal</b>	<b>51.178</b>	<b>93.641</b>	<b>144.819</b>

**Tabel 12: Individuele beroepsopleidingen voor knelpuntberoepen gestart in 2007: overzicht naar beroepscluster en geslacht**

<b>BEROEPSCLUSTER</b>	<b>Mannen</b>	<b>Vrouwen</b>	<b>Totaal</b>
Ingenieur	30	8	38
Apotheker	2	0	2
Verpleegkundige	1	9	10
Gekwalificeerd verzorgende	2	14	16
Technisch tekenaar	50	11	61
Technicus	455	26	481
Boekhouder	18	41	59
Opvoeder klasse 1	0	1	1
Begeleider kinderopvang	0	28	28
Werkleider sociale en beschutte werkplaatsen	1	3	4
Informaticus	548	57	605
Consulent arbeidsbemiddeling	16	110	126
Productieverantwoordelijke	11	2	13
Management assistent	0	12	12
Medewerker callcenter	6	34	40
Commercieel bediende	67	135	202
Technisch-administratief bediende	55	50	105
Bediende planning en logistiek	20	15	35
Bediende kostprijsberekening	14	12	26
Bediende expeditie	27	24	51
Hotelreceptionist	4	9	13
Vertegenwoordiger	98	55	153
Televerkoper	7	17	24
Merchandiser-Demonstrateur	9	1	10
Filiaalhouder en - assistent	15	25	40
Tuinier, land- en tuinbouwarbeider	196	30	226
Veehouder	1	0	1
Natuursteenbewerker	37	1	38
Zeevaarkundig onderhoudsmecaniciën	1	0	1
Matroos binnenvaart	2	1	3
Taxichauffeur	45	2	47
Autobus- en autocarbestuurder	45	15	60
Vrachtwagenchauffeur	195	21	216
Bobijner	1	1	2
Operator weefmachine	4	0	4
Meubelstoffeerder	20	2	22
Patroontekenaar	1	9	10
Stikster (M/V)	3	50	53
Arbeider in de metaalproductie	3	0	3
Opticien	0	1	1
Tandtechnicus	10	11	21
Bankwerker	13	0	13
Insteller-bediener van werktuigmachines	97	5	102
Monteerder en afsteller van machines en industriële installaties	38	13	51
Onderhoudsmecaniciën van machines en industriële installaties	49	0	49
Onderhoudsmecaniciën voor bouwplaats- en landbouwmachines	16	0	16

<b>BEROEPSCLUSTER</b>	<b>Mannen</b>	<b>Vrouwen</b>	<b>Totaal</b>
Mecaniciën van motorvoertuigen	158	1	159
Plaatbewerker	150	13	163
Installateur sanitair en centrale verwarming	247	1	248
Lasser	186	10	196
Buizenfitter	42	0	42
Monteur van metalen onderdelen	68	1	69
Elektricien	235	0	235
Technicus-installateur van data- en telecommunicatie	44	0	44
Schrijnwerker en meubelmaker	582	14	596
Schilder-decorateur	226	39	265
Industrieel schilder	49	5	54
Metselaar	435	1	436
Vloerder	152	4	156
Dekvloerlegger - chappelegger	22	2	24
Stukadoor	281	5	286
Industrieel isolateur	24	0	24
Dakdekker	226	1	227
Onderhoudsvakman voor gebouwen	33	2	35
Sloper - recyclage van bouwmaterialen	12	0	12
Gevelreiniger	23	2	25
Stellingbouwer	55	0	55
Bekister-ijzervlechter	77	1	78
Wegenwerker	92	0	92
Drukker	16	7	23
Drukafwerker	17	3	20
Productieoperator Voeding	12	7	19
Bakker en banketbakker	41	7	48
Slager	30	12	42
Vleesbewerker	41	10	51
Visbewerker	15	7	22
Machineoperator kunststofverwerking	10	1	11
Polyesterbewerker	6	1	7
Kraanmannen	14	2	16
Bouwplaats- en wegenbouwmachinist	29	0	29
Boorinstallatiebediener	2	0	2
Magazijnier	193	21	214
Heftruckbestuurder	34	3	37
Verhuizer	31	1	32
Kok	68	35	103
Kamerspersoneel	2	24	26
Kelner	54	89	143
Schoonmaker	243	89	332
Kapper	20	239	259
Strijkster (M/V)	0	13	13
Werknemer bij begrafenisonderneming	1	0	1
Geen knelpuntberoep	3670	2983	6653
<b>Totaal</b>	<b>10201</b>	<b>4517</b>	<b>14718</b>

v.u.: F. Leroy, Keizerslaan 11, 1000 Brussel — analyse vacatures

[www.vdab.be](http://www.vdab.be)  
**0800 30 700**  
(elke werkdag van 8 tot 20u)



**VDAB**  
samen sterk voor werk