

Analyse Vacatures 2008
Knelpuntberoepen

Deel 2 : Bijlagen

VDAB Studiedienst
Keizerslaan 11, 1000 Brussel
Tel. 02 506 15 70
www.vdab.be

*Het overnemen van gegevens
uit deze studie mag mits bronvermelding.*

VDAB
samen sterk voor werk

Inhoud

Bijlage 1 - Evolutie knelpuntberoepen 2001 - 2008	5
Bijlage 2 - Overzicht regionale knelpuntberoepen 2008	23
Bijlage 3 - Vergelijking karakteristieken knelpuntberoepen met overige beroepen – 2008	39
Bijlage 4 - Opleidingen en IBO's in 2008	47

Bijlage 1 - Evolutie knelpuntberoepen 2001 - 2008

In bijlage 1 wordt een overzicht gegeven van de knelpuntberoepen voor de laatste acht jaar.

Sinds 2006 gebruiken we niet langer de cijfers voor de **vaste circuits** maar geven we u de gegevens voor het **Normaal Economisch Circuit zonder Interim (NECzI)**. Waar we de vorige jaren enkel de cijfers gaven van de **afgehandelde** vacatures beheerd door consulenten van **VDAB**, gebruiken we nu het totaal aantal **ontvangen** vacatures beheerd door consulenten van **VDAB** of beheerd door de **werkgever**¹. Dit om een vollediger beeld te geven van de gehele arbeidsmarkt zoals die door de VDAB gekend is. Uiteraard bemoeilijkt dit de vergelijking met de cijfers van voor 2000.

De gegevens voor de periode 1996-1999 kunnen teruggevonden worden in de analyse van 2005; de cijfers voor de periode 1990-1995 vindt u in de analyse van 2001.

Het vakje met het aantal afgehandelde jobs is gekleurd bij een knelpunt.

De algemene codes die opgenomen worden (bv. "Ingenieur (zonder specificatie)") geven geen bijkomende beroepsinformatie maar zijn toch relevant omwille van het aantal werkaanbiedingen. Deze codes bestaan omdat niet altijd kan achterhaald worden welke specialisatie de werkgever wenst, als de werkgever al een specifieke specialisatie wenst.

¹ Zie Deel 1, Hoofdstuk 6: Methodologie.

Tabel 1: Ontvangen vacatures in het Normaal Economisch Circuit zonder Interimopdrachten - volgens beroep (periode 2001 tot 2008)

ONTVANGEN VACATURES IN HET NORMAAL ECONOMISCH CIRCUIT ZONDER INTERIMOPDRACHTEN – VOLGENS BEROEP									
		2001	2002	2003	2004	2005	2006	2007	2008
Architect		83	88	83	212	160	344	419	490
Ingenieur									
	Ingenieur bouwkunde	381	460	583	428	553	1168	1803	1373
	Ingenieur elektriciteit	362	335	730	263	211	266	535	363
	Ingenieur elektronica	116	42	18	208	304	636	828	500
	Ingenieur mechanica	222	280	340	282	253	545	806	512
	Ingenieur elektromechanica	254	206	148	296	456	1052	1557	1165
	Ingenieur scheikunde	84	70	112	164	113	161	213	162
	Ingenieur kunststoffen	16	6	2	5	13	23	13	31
	Veiligheidsingenieur	27	25	11	46	66	66	201	142
	Bio-ingenieur of landbouwkundig ingenieur	114	86	128	87	77	123	192	143
	Ingenieur voeding	17	23	25	24	46	146	252	54
	Ingenieur bodemkunde	4	25	3	35	17	10	16	17
	Ingenieur textiel	4	3	4	6	16	152	179	39
	Ingenieur milieu (ecologie)	20	36	21	40	23	55	44	60
	Ingenieur biochemie	13	14	7	10	27	92	123	86
	Ingenieur (zonder specificatie)	733	748	986	975	1275	3177	3846	2702
Apotheker									
	Apotheker	58	272	40	60	42	75	92	72
	Ziekenhuisapotheker	6	4	8	14	21	27	45	35
	Apothekersassistent	86	146	67	79	88	127	138	121
Ergotherapeut		285	261	236	371	312	368	512	639
Logopedist		202	210	202	334	484	388	460	328
Technisch-medisch personeel		142	216	302	170	37	45	49	78

ONTVANGEN VACATURES IN HET NORMAAL ECONOMISCH CIRCUIT ZONDER INTERIMOPDRACHTEN – VOLGENS BEROEP									
		2001	2002	2003	2004	2005	2006	2007	2008
Verpleegkundige									
	Hoofdverpleegkundige	100	80	190	204	192	181	239	248
	Ziekenhuisverpleegkundige	1774	1919	1983	2077	2384	2297	2797	2806
	Psychiatrisch verpleegkundige	73	80	47	87	147	116	193	235
	Geriatrisch verpleegkundige	45	36	48	77	125	130	143	218
	Verpleegkundige palliatieve zorgen	6	14	5	10	13	13	14	13
	Kinderverpleegkundige	17	10	15	21	35	45	62	50
	Thuisverpleegkundige	189	146	167	208	168	252	295	250
	Verpleegkundige dringende hulpverlening	7	3	3	6	13	19	26	40
	Vroedkundige	11	9	10	24	71	45	48	48
	Bedrijfsverpleegkundige	4	7	13	11	13	21	52	119
	Sociaal verpleegkundige – gegradueerde	88	78	66	91	116	141	142	263
Gekwalificeerd verzorgende		1433	1305	1456	1120	1080	1154	1334	2252
Leerkracht secundair onderwijs		4336	4759	2812	2764	3024	4157	5289	6563
Leerkracht basisonderwijs		2426	2699	1744	1996	1202	1800	1791	2529
Lesgever autorijsschool (praktijk)		16	19	12	16	15	16	30	59
Technisch tekenaar									
	Architectuurtekenaar	77	50	75	58	44	94	114	154
	Bouwkundig tekenaar	214	222	137	238	361	691	957	694
	Betontekenaar	5	2	1	13	24	21	28	56
	Tekenaar bouwfysische voorzieningen	24	8	7	8	43	51	44	77
	Tekenaar mechanica	180	144	170	154	183	357	361	527
	Tekenaar metaalconstructies	26	37	28	32	70	151	204	158
	Tekenaar piping	16	9	8	78	116	254	258	386
	Tekenaar elektriciteit	102	78	71	51	145	238	296	288
	Tekenaar elektronica	6	10	5	10	23	54	40	43
	Tekenaar hout en meubelen	7	12	8	14	18	25	19	33
	Tekenaar textiel, mode en decoratie	16	11	8	7	27	17	49	32
	Tekenaar (zonder specificatie)	291	282	293	352	449	919	1088	686

ONTVANGEN VACATURES IN HET NORMAAL ECONOMISCH CIRCUIT ZONDER INTERIMOPDRACHTEN – VOLGENS BEROEP									
		2001	2002	2003	2004	2005	2006	2007	2008
Technicus									
	Technicus elektromechanica	1095	825	804	708	732	1133	1371	1128
	Technicus mechanica	415	566	448	324	282	286	381	454
	Technicus bouw – werfleider	330	353	382	783	1169	1702	1947	1560
	Technicus hout	21	10	7	44	29	106	65	36
	Technicus elektriciteit	487	387	452	341	397	586	730	510
	Technicus textielveredeling	6	6	1	12	36	31	30	11
	Technicus breigoed	3	4	4	2	2	7	4	5
	Technicus kleding – confectie	6	8	7	9	6	8	5	16
	Technicus weefkunde	7	7	0	4	2	23	21	8
	Technicus kunststoffen	15	7	8	16	13	5	23	29
	Technicus industriële scheikunde	182	153	146	139	119	186	272	186
	Technicus biochemie en voeding	46	75	63	53	61	117	97	85
	Technicus land-, tuin- en bosbouw	65	58	47	50	40	51	108	66
	Technicus milieubeheer	79	46	52	52	46	64	65	121
	Technicus klimatisatie, koel- en verwarmingstechnieken	148	134	172	250	295	469	474	535
	Technicus autotechniek	100	53	62	142	201	372	605	227
	Automobielexpert	20	8	7	33	27	108	60	41
	Technicus elektronica	527	282	259	292	515	769	959	641
	Technicus domotica en gebouwenautomatisering	3	8	9	21	37	73	58	122
	Technicus datatransmissie en numerieke commutatie	21	4	0	29	59	65	20	43
	Technicus netwerkbekabeling	35	23	37	47	124	89	99	117
	Beeld- en/of geluidstechnicus	38	34	27	108	124	100	191	111
	Technicus meet- en regeltechniek en automatisatie	31	49	32	123	215	313	566	682
	Technicus horeca en aanverwante	5	13	29	26	19	30	30	17
	Technicus – productieoperator	177	196	342	676	557	795	1049	381
	Topograaf	50	28	26	40	52	71	118	107
	Technicus grafische bedrijven	34	36	34	30	33	34	78	54
	Technicus (zonder specificatie)	1377	1784	2161	975	928	1656	1796	1314

ONTVANGEN VACATURES IN HET NORMAAL ECONOMISCH CIRCUIT ZONDER INTERIMOPDRACHTEN – VOLGENS BEROEP									
		2001	2002	2003	2004	2005	2006	2007	2008
Boekhouder									
	Boekhouder	1331	1059	930	851	978	1556	2605	2421
	Accountant	64	57	48	288	206	442	668	786
	Fiscaal adviseur	56	14	44	63	121	109	123	129
	Specialist kostprijberekenaar (kostaccountant)	22	19	15	46	41	217	173	210
	Auditor (boekhouding – interne controle)	30	18	22	104	174	277	437	353
Opvoeder									
	Opvoeder klasse 1	600	473	379	451	437	512	652	898
	Opvoeder klasse 2	463	418	416	538	500	489	631	649
Begeleider kinderopvang									
	Begeleider buitenschoolse kinderopvang	184	229	176	232	304	471	559	681
	Begeleider kinderopvang	545	401	434	440	406	412	507	673
Werkleider sociale en beschutte werkplaatsen									
		25	25	27	56	99	125	110	129
Informaticus									
	E.D.P. (electronic data processing) manager	42	20	52	57	87	56	109	213
	Auditor - informatica	17	7	1	2	10	15	23	27
	Projectleider - informatica	738	414	434	373	473	662	1036	740
	Databeheerder - informatica	46	17	30	149	131	167	178	246
	Netwerkbeheerder - informatica	135	117	153	224	248	309	459	439
	Systeembeheerder - informatica	90	48	52	165	382	362	632	468
	Analist - informatica	106	52	34	207	389	508	811	617
	Toepassingsprogrammeur - informatica	697	536	541	703	1393	1845	2061	1978
	Analist-programmeur - informatica	261	135	86	284	496	581	630	595
	Systeemprogrammeur - informatica	305	192	257	238	121	206	267	245
	Support - informatica	426	228	254	542	804	915	1696	1910
	Netwerkspecialist - informatica	64	42	34	36	65	154	194	139
	PC-techniker	118	53	51	176	322	229	243	226
	Computer-operator	31	18	67	9	27	23	44	52
	Instructeur - informatica	53	20	9	19	65	38	48	83
	Instructeur - bureautica	12	4	4	14	12	9	10	8

ONTVANGEN VACATURES IN HET NORMAAL ECONOMISCH CIRCUIT ZONDER INTERIMOPDRACHTEN – VOLGENS BEROEP									
		2001	2002	2003	2004	2005	2006	2007	2008
Consulent arbeidsbemiddeling									
	Consulent werving en rekrutering	68	24	19	355	154	303	500	488
	Consulent uitzendarbeid	65	64	68	63	665	1629	2692	1931
Veiligheidsverantwoordelijke									
		66	28	59	206	238	355	465	436
Manager aankoop en logistiek									
	Aankoopverantwoordelijke	96	81	272	113	187	193	346	393
	Inkoper	54	27	29	150	269	319	517	335
	Verantwoordelijke logistiek	75	64	63	198	283	451	601	720
Verkoop- en marketingmanagers									
	Verkoopsverantwoordelijke - sales-manager	191	220	260	508	748	1246	1994	1519
	District verkoopsmanager - area salesmanager	44	45	32	138	258	379	598	429
	Productmanager	70	68	67	171	231	332	467	446
	Verantwoordelijke verkoop en marketing buitenland	18	13	9	18	54	55	181	74
	Verantwoordelijke verkoop binnendienst	57	38	54	185	95	271	274	296
	Marketingmanager	52	33	49	85	284	466	692	574
	Verantwoordelijke marketing, planning en prognose	41	27	25	89	176	280	296	206
Algemene directie									
	Algemeen verantwoordelijke profit sector	153	129	233	55	173	218	160	403
	Public relations verantwoordelijke	27	100	63	51	27	38	40	31
	Verantwoordelijke interne communicatie	39	42	15	47	65	65	107	155
	Kwaliteitsverantwoordelijke	76	58	53	140	241	435	555	407
Manager boekhouding									
	Financieel en/of administratief verantwoordelijke	133	106	79	265	404	766	973	849
	Eindverantwoordelijke boekhouding	22	25	9	47	103	163	174	135
	Directie-assistent van de boekhoudingsadministratie	23	20	11	21	28	17	38	38

ONTVANGEN VACATURES IN HET NORMAAL ECONOMISCH CIRCUIT ZONDER INTERIMOPDRACHTEN – VOLGENS BEROEP									
		2001	2002	2003	2004	2005	2006	2007	2008
Manager Human Resources		92	96	41	86	158	176	410	221
Productieverantwoordelijke		173	167	163	361	780	1087	1626	988
Manager Research & Development		60	56	61	84	123	233	192	155
Management assistent									
	Directiesecretaris	207	149	169	137	184	312	508	638
	Secretaris	1144	791	1271	536	570	617	686	576
Medewerker callcenter		373	429	301	1259	1704	2628	2332	2342
Commercieel bediende		762	672	725	1803	2858	3754	6020	4822
Technisch-administratief bediende		287	277	296	393	566	1307	1882	1443
Bediende planning en logistiek		365	301	363	554	820	1105	1544	1403
Bediende kostprijsberekening		120	103	115	241	388	750	1014	686
Hulpboekhouder		83	93	77	103	155	263	364	458
Verzekeringsbediende		188	166	156	297	613	646	1123	1137
Bediende expeditie									
	Uitvoerend expeditiebediende	191	293	322	190	186	273	371	254
	Kantooexpediteur	47	30	34	57	66	59	50	39
	Hulpkantooexpediteur	45	26	19	31	31	30	53	18
	Kaaexpediteur	6	10	10	28	20	18	30	21
	Waterklerk	4	8	9	10	10	19	10	16
	Dispatcher - transportplanner	140	93	83	134	237	424	593	370
	Douanedeclarant	15	20	23	75	60	42	46	72
	Manifestbediende	37	24	17	41	22	62	63	41
	Expeditiebediende transport	106	74	56	121	155	299	255	178

ONTVANGEN VACATURES IN HET NORMAAL ECONOMISCH CIRCUIT ZONDER INTERIMOPDRACHTEN – VOLGENS BEROEP									
		2001	2002	2003	2004	2005	2006	2007	2008
Magazijnbediende									
	Magazijnverantwoordelijke	267	237	371	209	225	370	390	398
	Magazijnbediende	854	938	946	422	695	907	1148	1065
Bediende toerisme									
	Bediende reisbureau	240	554	201	294	271	489	979	377
Hotelreceptionist									
		187	205	160	153	175	220	242	342
Vertegenwoordiger									
		1853	2173	3209	3870	4362	4585	7201	5417
Accountmanager									
		150	148	129	504	1381	1830	2257	2379
Handelsagent									
		26	24	9	51	41	47	69	146
Televerkoper									
		239	237	342	387	841	1118	974	1005
Merchandiser-Demonstrateur									
		129	192	242	727	971	1102	1849	1393
Verkoopsondersteuning									
	Reclame- en publiciteitsmedewerker - promoteam	226	174	150	1318	1776	1908	2083	2033
	Klantendienstmedewerker - verkoopsassistent	1030	555	807	1058	1624	2008	2695	2831
Filiaalhouder en -assistent									
	Filiaalhouder of handelszaakbeheerder	254	267	255	772	1650	2186	2388	1803
	Filiaalassistent - eerste verkoper - rayon verantwoordelijke	242	231	246	467	741	1243	1116	860
Tuinier									
	Tuinier	134	113	133	216	246	358	393	379
	Tuinaanlegger - bosaanlegger	154	128	117	157	224	301	241	235
	Tuin- en landbouwmachinebestuurder	38	20	25	35	33	30	56	40

ONTVANGEN VACATURES IN HET NORMAAL ECONOMISCH CIRCUIT ZONDER INTERIMOPDRACHTEN – VOLGENS BEROEP									
		2001	2002	2003	2004	2005	2006	2007	2008
Land- en tuinbouwarbeider									
	Serrearbeider	113	106	133	164	152	201	92	79
	Arbeider in de land- en tuinbouw	547	665	884	1107	1138	1106	698	468
	Fruitplukker hardfruit	1358	1061	1240	3126	3639	2013	1189	557
	Fruitplukker zachtfruit	1243	1032	1273	1810	3216	3337	453	278
	Arbeider in de groentenoogst	146	155	242	509	956	555	151	108
Veehouder		43	15	15	8	11	7	12	15
Visser									
	Matroos - visserij	189	104	106	60	25	12	17	4
	Motorist - visserij	86	55	58	25	22	4	5	3
	Matroos-motorist - visserij	13	12	7	3	2	0	0	0
	Scheepsjongen voor de visserij	19	16	7	4	4	3	2	1
Natuursteenbewerker		106	104	128	116	139	162	145	98
Zeevaarkundig onderhoudsmecaniciën									
	Officier werktuigkundige - elektriciteit-elektronica	1	3	4	9	3	6	12	12
Stuurman - scheepvaart		6	53	5	7	13	2	7	6
Matroos binnenvaart		29	122	38	29	51	49	73	67
Treinbestuurder		20	4	12	11	13	27	11	10
Taxichauffeur		137	115	78	118	142	282	302	297
Autobus- en autocarbestuurder									
	Autobusbestuurder	246	300	272	506	130	335	504	401
	Autocarbestuurder	99	70	79	127	66	103	159	106
	Bestuurder kleine bus	28	30	24	24	19	27	21	36

ONTVANGEN VACATURES IN HET NORMAAL ECONOMISCH CIRCUIT ZONDER INTERIMOPDRACHTEN – VOLGENS BEROEP									
		2001	2002	2003	2004	2005	2006	2007	2008
Vrachtwagenbestuurder									
	Vrachtwagenbestuurder werven	154	166	144	182	159	210	197	262
	Bestuurder lichte vrachtwagen	301	245	230	369	467	629	744	507
	Bestuurder zware vrachtwagen	652	764	941	494	399	583	615	615
	Bestuurder van trekker met oplegger	658	737	681	970	820	1112	1269	1371
	Bestuurder van zware vrachtwagen met aanhangwagen	173	194	207	328	415	508	893	637
	Chauffeur distributie	464	498	588	616	709	719	671	591
Postbode		116	59	115	122	291	401	563	457
Bobijner		37	21	15	36	31	51	35	35
Operator weefmachine		72	60	61	50	75	104	93	36
Productieverantwoordelijke confectie		9	9	8	16	9	100	57	10
Kleermaker en naaister									
	Kleermaker - kleermaakster maatwerk	11	9	7	13	15	9	11	8
	Retoucheuse kleding (pompwerker)	31	34	23	55	36	31	40	36
Meubelstoffeerder		75	51	35	49	34	58	58	43
Patroontekenaar		32	25	26	27	54	54	21	18
Gespecialiseerde stikster (M/V)									
	Modellenstikster confectie	188	105	69	52	93	148	239	124
	Stikster woningdecoratie	140	141	136	130	178	142	149	111
Schoenhersteller		0	5	5	7	3	9	5	6

ONTVANGEN VACATURES IN HET NORMAAL ECONOMISCH CIRCUIT ZONDER INTERIMOPDRACHTEN – VOLGENS BEROEP									
		2001	2002	2003	2004	2005	2006	2007	2008
Arbeider in de metaalproductie									
	Operator - bediener in de walserij	8	0	2	9	9	6	6	4
	Arbeider in de walserij	30	155	90	93	58	106	1	41
	Arbeider in de metaalgieterij	29	45	29	69	30	47	23	16
	Helper in de metaalgieterij	20	18	15	13	5	11	13	4
	Arbeider in de draadtrekkerij	54	8	40	5	3	38	23	7
Mecaniciën van precisie-instrumenten		72	57	83	15	12	11	5	13
Opticiën		28	26	29	34	31	44	32	45
Tandtechnicus		53	44	42	64	58	83	66	43
Edelsmid		13	13	9	16	8	7	14	5
Diamantbewerker		21	46	34	36	10	18	13	2
Bankwerker									
	Aftekenaar-traceerder - metaal	0	1	3	0	1	0	1	0
	Bankwerker-gereedschapsmaker - metaal	6	7	10	4	3	7	14	28
	Bankwerker-matrijzenmaker - metaal	21	23	18	21	18	29	40	31
	Helper bankwerker - metaal	2	4	2	8	11	12	12	5
	Bankwerker - metaal (zonder specificatie)	211	295	290	76	26	43	95	63
Insteller-bediener van werktuigmachines									
	Insteller-bediener van metaalfreesmachine	70	39	57	48	46	72	105	77
	Insteller-bediener van kotterbank-alleseur	1	5	2	1	2	0	3	3
	Slijper voor machinegereedschap	22	19	15	13	21	28	26	29
	Insteller-bediener van metaaldraaibank-draaier	147	96	109	107	115	121	165	186
	Insteller-bediener automatische of cnc gestuurde metaalwerktuigmachines	517	536	577	625	642	1208	1578	1045

ONTVANGEN VACATURES IN HET NORMAAL ECONOMISCH CIRCUIT ZONDER INTERIMOPDRACHTEN – VOLGENS BEROEP									
		2001	2002	2003	2004	2005	2006	2007	2008
Monteerder en afsteller van machines en industriële installaties									
	Monteerder in het atelier van machines en industriële installaties	487	353	808	237	158	159	162	139
	Installateur-afsteller van machines en industriële installaties	46	40	51	55	32	82	80	50
	Helper-monteerder van machines en industriële installaties	25	34	27	74	80	84	40	49
Onderhoudsmecanici van machines en industriële installaties									
	Onderhoudsmecanici en hersteller machines en industriële installaties	501	504	572	835	1016	1462	2059	1794
	Hydraulicus	10	10	16	23	12	38	33	190
	Onderhoudsmecanici van textielmachines	19	15	11	18	9	17	23	16
Onderhoudsmecanici voor bouwplaats- en landbouwmachines									
	Onderhoudsmecanici van landbouwmachines	30	41	32	29	75	52	53	48
	Onderhoudsmecanici van grondwerk- en bouwmachines	31	44	31	44	40	68	95	157
Mecanici van motorvoertuigen									
	Automecanici	516	474	532	509	554	686	779	585
	Mecanici-hersteller schepen	7	14	11	23	14	15	20	11
	Mecanici-hersteller van motorrijwielen en bromfietsen	20	25	22	20	17	24	30	29
	Monteerder van voertuigonderdelen	61	98	109	53	66	255	225	105
	Onderhoudsmecanici van heftrucks, tractoren, ...	41	25	26	41	63	62	61	86
	Onderhoudsmecanici van vrachtwagens, autobussen, ..	135	139	119	152	157	251	207	281
Mecanici-hersteller van fietsen									
		36	33	44	51	60	72	119	107
Plaatbewerker									
	Industrieel plaatwerker	74	49	98	80	46	79	58	38
	Plaatwerker voor carrosserie	185	160	146	140	202	275	368	260
	Insteller van plaatbewerkingsmachines	57	48	18	21	21	42	108	45
Installateur sanitair en centrale verwarming									
	Sanitair installateur - loodgieter	231	207	264	293	299	430	464	436
	Monteur centrale verwarming	304	282	308	358	383	466	500	535
	Brandertechneker	40	41	33	26	27	54	56	66
	Sanitair installateur gasverwarming - gasfitter	14	16	30	17	36	68	31	50

ONTVANGEN VACATURES IN HET NORMAAL ECONOMISCH CIRCUIT ZONDER INTERIMOPDRACHTEN – VOLGENS BEROEP									
		2001	2002	2003	2004	2005	2006	2007	2008
Lasser									
	Autogeenlasser (lasser met chalumeau)	13	19	20	9	5	9	5	9
	Elektrisch lasser (vlamboog, electrode, baguette)	46	44	40	57	40	82	61	36
	Lasser met inerte gassen	71	73	47	87	78	126	147	109
	Half-automaatlasser	408	317	323	344	409	506	741	584
	Lasser - metaal	280	256	400	260	360	472	684	654
	Insteller-bediener van automatische las- en snijmachines (CNC)	27	39	9	20	22	42	30	26
Arbeider in metaalconstructie									
	Arbeider in metaalconstructie	417	367	263	309	270	258	386	296
	Ketelmaker (dik plaatstaal)	1	4	5	19	2	0	0	5
Buizenfitter									
	Buizenfitter	85	53	58	117	122	107	225	223
	Vorbereider buizenfitter (fabricateur)	46	8	13	12	7	14	23	25
Arbeider elektrolytische behandeling van metalen									
		6	19	21	3	7	9	22	3
Monteur van metalen onderdelen									
		306	462	348	582	377	678	491	552
Elektriciens									
	Residentieel elektrotechnisch installateur	751	623	847	598	467	681	870	562
	Autoelektrotechnicus	47	26	11	24	44	32	28	25
	Industrieel elektrotechnisch installateur	290	244	202	280	317	404	464	555
	Onderhoudselektriciens	226	117	127	327	465	528	820	825
	Monteerder-kableerder - schakelkasten	84	54	23	128	52	33	78	99
	Monteerder van elektromechanische apparaten	75	64	61	85	96	109	137	195
	Wikkelaar	6	6	1	5	5	8	7	10
Technicus-installateur van data- en telecommunicatie									
		63	53	189	144	553	208	287	623

ONTVANGEN VACATURES IN HET NORMAAL ECONOMISCH CIRCUIT ZONDER INTERIMOPDRACHTEN – VOLGENS BEROEP									
		2001	2002	2003	2004	2005	2006	2007	2008
Schrijnwerker en meubelmaker									
	Schrijnwerker - timmerman: buitenschrijnwerk	414	310	411	508	442	672	803	668
	Standenbouwer	46	18	34	27	103	97	60	55
	Schrijnwerker - timmerman: interieurbouw	307	308	363	534	616	839	799	674
	Schrijnwerker - timmerman: daktimmer	72	65	75	86	83	113	90	84
	Trappenmaker	12	14	14	17	23	29	23	25
	Parketvloerlegger	40	40	36	46	56	66	55	63
	Schrijnwerker - aluminium	178	153	170	205	219	279	298	257
	Schrijnwerker - kunststoffen	68	59	61	53	66	75	70	53
	Meubelmaker	156	109	189	167	173	245	259	288
	Meubelmaker - interieur	90	78	92	114	83	102	69	56
	Insteller-bediener van houtbewerkingsmachines	121	90	88	114	130	89	160	126
Schilder-decorateur									
	Schilder-decorateur	492	444	403	581	616	678	783	735
	Plaatser vloerbedekking	45	20	31	50	42	30	39	33
Industrieel schilder									
	Industrieel schilder	92	99	80	82	109	121	146	179
	Operator poedercoating	25	20	16	38	39	63	75	73
	Carrosserieschilder	88	134	90	58	60	99	136	117
	Pistoolschilder	65	52	49	56	42	46	59	49
Metselaar									
	Metselaar	1031	970	1215	1222	1449	1627	1566	1449
	Cementvoeger	84	86	91	83	95	105	100	92
	Prefabmonteerder	27	22	10	13	21	6	43	16
Vloerder									
	Plaatser natuursteen	15	4	7	17	22	20	21	19
	Vloerder – tegelzetter	219	210	266	333	304	365	390	265
Dekvloerlegger – chappelegger									
		49	51	52	66	79	84	59	59

ONTVANGEN VACATURES IN HET NORMAAL ECONOMISCH CIRCUIT ZONDER INTERIMOPDRACHTEN – VOLGENS BEROEP									
		2001	2002	2003	2004	2005	2006	2007	2008
Stukadoor									
	Stukadoor - natte bepleistering	256	226	246	334	368	349	362	343
	Plaatser van gipskartonplaten - droge bepleistering	107	77	98	89	104	142	114	115
	Stukadoor - buitenbepleistering	43	52	49	86	82	81	76	78
	Stukadoor - plaatser van gipsblokken	2	6	1	8	11	16	34	11
Industrieel isolateur		29	76	81	71	81	200	116	99
Dakdekker									
	Dakdekker-zinkwerker schuine daken	296	319	361	335	488	493	553	494
	Dakdekker-zinkwerker metalen daken	68	57	52	71	68	60	93	85
	Dakdekker platte daken	110	115	88	110	134	167	143	159
Onderhoudsvakman voor gebouwen		804	575	559	721	759	1013	1040	382
Sloper - recyclage van bouwmaterialen		8	10	9	18	38	44	61	29
Gevelreiniger		42	33	51	55	40	86	66	32
Grondwerker		234	115	144	185	205	294	415	486
Stellingbouwer		71	42	85	97	153	238	245	140
Bekister-ijzervlechter		374	428	546	440	428	449	410	554
Wegenwerker									
	Wegenwerker	170	148	196	134	272	311	270	349
	Wegenwerker - kasseier	52	49	68	47	83	147	111	76
	Wegenwerker - klinkers	74	60	60	109	122	127	104	84
Drukker		99	118	97	114	132	154	144	132
Drukker - flexo		17	15	22	9	15	15	9	19

ONTVANGEN VACATURES IN HET NORMAAL ECONOMISCH CIRCUIT ZONDER INTERIMOPDRACHTEN – VOLGENS BEROEP									
		2001	2002	2003	2004	2005	2006	2007	2008
Drukafwerker		171	105	105	116	99	182	167	143
Productieoperator Voeding		476	493	780	288	184	239	608	849
Bakker en banketbakker		319	353	359	364	358	396	412	406
Slager		241	274	355	448	313	301	497	638
Vleesbewerker									
	Slachterijarbeider	156	134	210	168	56	119	48	43
	Slachter	9	3	4	3	9	15	17	11
	Uitbener - Uitsnijder	75	79	90	47	33	40	28	26
	Poelier	1	17	2	18	0	0	0	1
	Vleesbereider	189	146	151	134	91	111	119	67
Visbewerker									
	Visfileerder	13	48	33	17	65	22	64	13
	Visbereider	10	17	20	20	19	24	19	8
Procesoperator chemie		126	114	134	109	99	159	153	223
Machineoperator kunststofverwerking		25	32	46	54	50	82	83	80
Insteller-bediener van een inpakmachine		145	133	116	137	170	166	242	229
Polyesterbewerker		40	23	17	24	21	53	37	33
Kraanman (M/V)									
	Torenkraanbestuurder	60	51	88	80	72	74	65	65
	Bestuurder mobiele kraan	117	85	79	123	130	134	200	200

ONTVANGEN VACATURES IN HET NORMAAL ECONOMISCH CIRCUIT ZONDER INTERIMOPDRACHTEN – VOLGENS BEROEP									
		2001	2002	2003	2004	2005	2006	2007	2008
Bouwplaats- en wegenbouwmachinist									
	Bouwplaatsmachinist - grondverzet	200	132	115	152	204	191	179	192
	Betonnerings- en asfalteringsmachinebedieners - wegenbouw	31	16	26	28	39	38	35	35
Boorinstallatiebediener		15	19	7	9	10	7	16	9
Baggerwerker		0	0	0	5	5	6	3	0
Magazijnarbeider									
	Magazijnarbeider onderdelen en wisselstukken	1630	1415	1407	1634	1466	1886	3047	2486
	Orderpicker - distributiesector	169	475	528	646	797	1403	1527	1894
Heftruckbestuurder		312	320	314	420	427	522	1112	782
Verhuizer		61	64	51	118	82	163	136	210
Brandweerman		20	27	43	52	65	53	127	94
Kok									
	Keukenchef-gerant	45	23	32	31	49	37	49	157
	Keukenverantwoordelijke - chef-kok	228	203	241	363	331	412	600	578
	Kok traiteurdienst - onderchef keuken - sous-chef	585	739	766	431	296	418	368	230
	Kok (vreemde gerechten)	38	73	57	68	59	57	71	83
	Chef de partie - hulpkok	528	533	499	671	685	869	1091	985
Medewerker fastfood									
	Frituurbakker	54	63	76	70	95	138	116	137
	Keukenmedewerker fastfood - sneldienstrestaurant	382	328	402	497	466	335	614	479
	Zaalmedewerker fast-food - sneldienstrestaurant	257	169	165	255	303	414	275	302
Kamerpersoneel		418	425	459	385	304	354	429	420
Buffetmedewerker		152	165	174	95	83	67	102	92

ONTVANGEN VACATURES IN HET NORMAAL ECONOMISCH CIRCUIT ZONDER INTERIMOPDRACHTEN – VOLGENS BEROEP									
		2001	2002	2003	2004	2005	2006	2007	2008
Hotelmeester - maitre d'hotel		15	29	48	57	61	64	74	130
Barman		336	287	334	321	319	570	427	423
Kelner		2712	2366	2836	2253	2201	2800	2832	2636
Schoonmaker									
	Klassieke (professionele) schoonmaker	0	1200	1539	1764	2218	3193	4967	4967
	Particuliere schoonmaker	5380	4454	4503	7296	10619	12442	15964	15964
	Ruitenwasser	95	107	114	138	129	146	161	161
	Industrieel reiniger	222	331	311	407	603	526	583	583
Kapper		522	503	442	592	576	587	784	745
Strijkster (M/V)		162	116	118	167	457	437	527	365
Werknemer bij begrafenisonderneming		14	13	13	11	11	15	29	29

Bijlage 2 - Overzicht regionale knelpuntberoepen 2008

In bijlage 2 wordt een overzicht gegeven van de knelpunten per regio. Deze indeling is gebaseerd op basis van de locatie van het betrokken bedrijf en gestructureerd volgens de bij de VDAB gebruikelijke opdeling van Vlaanderen in regio's. Net zoals in tabel 1 bespreken we hier **ontvangen** vacatures (beheerd door consulenten van **VDAB** of beheerd door de **werkgever**) en niet alleen meer **afgehandelde** vacatures (beheerd door consulenten van **VDAB**).

Het vakje is gekleurd bij een knelpunt.

De algemene beroepen die opgenomen worden (bv. "Ingenieur (zonder specialisatie)") geven geen bijkomende beroepsinformatie maar zijn toch relevant omwille van het aantal werkaanbiedingen. Deze beroepen bestaan omdat niet altijd kan achterhaald worden welke specialisatie de werkgever wenst, als de werkgever al een specifieke specialisatie wenst.

Gebruikte afkortingen:

AAL	Aalst - Oudenaarde
ANT	Antwerpen - Boom
BRU	Brugge
BVL	Buiten Vlaanderen
GEN	Gent
HAS	Hasselt
KOR	Kortrijk - Roeselare
LEU	Leuven
MEC	Mechelen
OOS	Oostende - Westhoek
SNI	Sint-Niklaas - Dendermonde
TON	Tongeren
TUR	Turnhout
VIL	Vilvoorde

Tabel 2: Ontvangen vacatures voor het Normaal Economisch Circuit zonder Interim, volgens regio van bedrijfsvestiging – 2008

ONTVANGEN VACATURES IN HET NORMAAL ECONOMISCH CIRCUIT ZONDER INTERIMOPDRACHTEN – VOLGENS REGIO VAN BEDRIJFSVESTIGING																
		TOTAAL	ANT	MEC	TUR	LEU	VIL	BRU	KOR	OOS	AAL	GEN	SNI	HAS	TON	BVL
Ingenieur																
	Ingenieur bouwkunde	1373	125	130	29	23	52	11	265	10	92	300	23	224	3	86
	Ingenieur elektriciteit	363	73	53	13	6	37	2	25	0	5	60	9	53	0	27
	Ingenieur elektronica	500	87	34	12	49	14	1	158	4	8	65	16	17	0	35
	Ingenieur mechanica	512	78	65	15	16	22	1	75	1	10	96	9	97	2	25
	Ingenieur elektromechanica	1165	233	130	42	36	63	6	225	11	14	163	22	160	9	51
	Ingenieur scheikunde	162	48	12	7	13	4	3	28	4	1	20	7	8	0	7
	Ingenieur kunststoffen	31	4	0	0	10	0	1	10	0	1	3	0	2	0	0
	Veiligheidsingenieur	142	22	9	4	25	15	1	22	0	1	7	3	16	1	16
	Ingenieur biochemie	86	19	2	2	9	5	0	8	0	2	12	3	14	0	10
	Ingenieur (zonder specificatie)	2702	491	171	97	109	122	33	510	33	34	418	76	295	8	305
Meetkundig schatter onroerende goederen		83	24	18	1	2	4	1	0	2	3	19	6	3	0	0
Arts		99	19	5	1	4	8	0	2	1	1	34	3	5	0	16
Ziekenhuisapotheker		35	10	6	0	2	0	1	3	0	2	1	4	4	2	0
Kinesitherapeut		771	115	44	53	109	57	30	45	48	64	90	37	49	14	16
Ergotherapeut		639	114	34	38	33	46	43	47	43	37	99	37	21	9	38
Technisch-medisch personeel		78	6	9	3	8	0	2	5	15	1	5	2	5	0	17
Logopedist		328	70	12	19	27	21	11	27	20	24	24	19	25	3	26
Apothekersassistent		121	24	2	1	21	4	4	5	10	1	7	5	12	1	24
Medisch assistent		219	41	10	18	14	8	14	19	11	12	16	9	22	12	13

ONTVANGEN VACATURES IN HET NORMAAL ECONOMISCH CIRCUIT ZONDER INTERIMOPDRACHTEN – VOLGENS REGIO VAN BEDRIJFSVESTIGING																
		TOTAAL	ANT	MEC	TUR	LEU	VIL	BRU	KOR	OOS	AAL	GEN	SNI	HAS	TON	BVL
Verpleegkundige																
	Hoofdverpleegkundige	248	44	28	24	20	14	1	21	7	18	16	23	17	9	6
	Ziekenhuisverpleegkundige	2806	658	184	153	195	143	131	164	173	116	298	263	125	42	161
	Psychiatrisch verpleegkundige	235	60	24	5	29	0	17	17	7	3	22	8	5	31	7
	Geriatrisch verpleegkundige	218	64	18	16	21	19	14	12	9	7	14	11	6	4	3
	Verpleegkundige palliatieve zorgen	13	0	1	2	0	9	0	0	0	0	0	1	0	0	0
	Kinderverpleegkundige	50	12	2	3	2	2	2	7	1	1	3	0	3	0	12
	Verpleegkundige dringende hulpverlening	40	6	1	2	0	0	10	2	1	0	2	7	2	0	7
	Thuisverpleegkundige	250	35	1	12	9	5	23	9	25	6	68	17	31	8	1
	Vroedkundige	48	18	1	0	1	3	1	2	0	3	6	2	1	0	10
	Sociaal verpleegkundige - gegradueerde	263	48	23	13	39	3	10	9	9	9	19	8	12	24	37
	Verpleegassistente	101	17	5	2	39	0	2	8	3	0	7	1	1	13	3
Gekwalificeerd verzorgende																
	Ziekenverzorgster	591	72	43	21	43	27	21	43	21	12	202	24	51	7	4
	Gekwalificeerd verzorgende	2252	392	203	156	135	123	63	168	172	132	403	129	101	33	42
Chauffeur - ambulancier		109	17	18	0	5	1	1	8	23	1	16	12	1	5	1
Leerkracht secundair onderwijs		6563	1370	402	369	758	520	239	411	274	348	527	345	552	64	384
Leerkracht basisonderwijs		2529	495	120	45	148	509	10	63	71	266	188	103	38	4	469
Lesgever autorijschool (praktijk)		59	20	6	5	13	1	0	2	0	1	2	1	6	0	2
Jurist		476	87	9	11	39	14	15	40	5	4	81	1	12	3	155

ONTVANGEN VACATURES IN HET NORMAAL ECONOMISCH CIRCUIT ZONDER INTERIMOPDRACHTEN – VOLGENS REGIO VAN BEDRIJFSVESTIGING																
		TOTAAL	ANT	MEC	TUR	LEU	VIL	BRU	KOR	OOS	AAL	GEN	SNI	HAS	TON	BVL
Technisch tekenaar																
	Bouwkundig tekenaar	694	62	150	16	22	30	8	108	16	29	103	7	126	6	11
	Betontekenaar	56	1	26	2	2	2	0	0	0	0	10	0	11	0	2
	Tekenaar wegeniswerken	50	1	1	1	0	8	0	7	2	0	23	0	1	0	6
	Tekenaar bouwfysische voorzieningen	77	2	54	0	1	1	0	0	0	1	3	3	8	0	4
	Tekenaar mechanica	527	95	91	14	3	11	7	70	4	8	140	8	62	3	11
	Tekenaar metaalconstructies	158	11	18	3	0	2	1	58	0	5	13	13	31	0	3
	Tekenaar piping	386	59	131	4	0	0	1	2	0	0	93	4	88	0	4
	Tekenaar elektriciteit	288	43	36	5	2	14	1	16	0	2	94	14	43	0	18
	Tekenaar elektronica	43	5	3	1	1	2	0	16	0	1	7	0	6	0	1
	Tekenaar hout en meubelen	33	0	0	2	0	0	0	14	0	0	13	1	2	1	0
	Tekenaar (zonder specificatie)	686	101	51	8	12	24	7	121	11	9	123	35	142	0	42
Technicus																
	Technicus elektromechanica	1128	196	42	60	47	105	22	193	19	22	170	29	134	9	80
	Technicus mechanica	454	67	54	8	13	22	41	91	7	11	53	4	60	2	21
	Technicus bouw - werfleider	1560	154	164	71	44	47	18	239	37	78	274	58	277	13	86
	Technicus hout	36	1	1	2	2	1	2	17	2	2	1	0	3	1	1
	Technicus elektriciteit	510	108	20	15	14	63	10	47	21	5	90	17	62	0	38
	Technicus kleding - confectie	16	0	1	0	1	1	1	3	0	3	2	0	2	0	2
	Technicus kunststoffen	29	0	0	2	0	0	0	4	0	0	7	1	14	0	1
	Technicus industriële scheikunde	186	43	4	6	18	8	24	41	7	2	15	3	10	0	5
	Technicus biochemie en voeding	85	15	1	9	7	2	5	17	4	3	11	2	8	0	1
	Technicus land-, tuin- en bosbouw	66	0	2	4	8	0	0	6	0	1	15	2	2	7	19
	Technicus milieubeheer	121	12	1	2	27	6	5	12	4	7	16	2	8	0	19
	Technicus klimatisatie, koel-en verwarmingstechnieken	535	97	26	25	22	22	7	62	19	13	82	33	66	11	50
	Technicus autotechniek	227	44	15	13	4	4	5	23	13	7	40	15	25	8	11
	Technicus elektronica	641	113	41	32	37	87	7	125	19	28	42	23	45	3	39
	Technicus domotica en gebouwenautomatisering	122	18	21	4	2	9	0	27	3	6	14	5	11	0	2
	Technicus netwerkbekabeling	117	16	0	12	0	0	0	0	2	1	23	1	56	0	6
	Beeld- en/of geluidstechnicus	111	20	5	2	7	21	3	4	1	3	8	3	6	1	27
	Technicus meet- en regeltechniek en automatisatie	682	153	18	22	26	11	272	12	3	6	64	9	54	2	30
	Technicus - productieoperator	381	88	55	43	5	16	4	23	6	4	36	42	40	0	19
	Technicus grafische bedrijven	54	5	7	4	1	12	3	6	1	0	4	4	5	0	2
	Technicus (zonder specificatie)	1314	176	50	100	125	96	50	173	43	33	193	61	108	8	98

ONTVANGEN VACATURES IN HET NORMAAL ECONOMISCH CIRCUIT ZONDER INTERIMOPDRACHTEN – VOLGENS REGIO VAN BEDRIJFSVESTIGING																
		TOTAAL	ANT	MEC	TUR	LEU	VIL	BRU	KOR	OOS	AAL	GEN	SNI	HAS	TON	BVL
Boekhouder																
	Boekhouder	2421	488	58	61	127	122	66	324	62	57	312	47	143	16	538
	Accountant	786	157	12	5	27	39	12	76	2	17	106	7	20	0	306
	Auditor (boekhouding – interne controle)	353	81	5	3	17	14	1	68	1	12	47	1	9	0	94
Opvoeder																
	Opvoeder klasse 1	898	209	34	60	69	94	46	46	51	40	89	57	35	5	63
	Opvoeder klasse 2	649	123	46	25	28	60	25	26	40	22	108	48	33	12	53
	Opvoeder klasse 3	107	29	4	0	2	11	2	2	6	1	43	1	1	0	5
	Eerste opvoeder (opvoeder groepschef)	14	3	1	0	0	6	0	1	0	0	1	1	1	0	0
	Hoofdopvoeder	59	22	3	5	1	10	3	1	2	3	4	3	2	0	0
Begeleider kinderopvang																
	Begeleider buitenschoolse kinderopvang	681	46	27	29	193	111	23	32	34	34	36	32	27	24	33
	Begeleider kinderopvang	673	114	25	22	80	86	42	44	33	29	51	33	16	5	93
Werkleider sociale en beschutte werkplaatsen																
		129	19	14	1	15	10	6	4	3	12	23	10	5	1	6
Informaticus																
	Projectleider - informatica	740	121	33	28	71	63	20	109	1	13	82	14	49	1	135
	Databeheerder - informatica	246	29	9	13	15	32	4	12	4	2	30	6	17	0	73
	Netwerkbeheerder - informatica	439	71	15	34	46	39	9	36	12	14	42	13	44	1	63
	Systeembeheerder - informatica	468	87	12	50	40	46	13	23	5	14	53	22	35	1	67
	Analist - informatica	617	89	20	29	49	116	8	59	6	3	36	20	39	0	143
	Toepassingsprogrammeur - informatica	1978	355	54	75	114	212	47	188	44	62	271	64	217	3	272
	Analist-programmeur - informatica	595	143	27	23	42	18	17	84	5	11	57	10	69	0	89
	Systeemprogrammeur - informatica	245	39	5	7	36	41	2	27	8	5	19	8	18	1	29
	Support - informatica	1910	249	46	68	165	221	25	138	40	25	196	89	217	2	429
	Netwerkspecialist - informatica	139	34	3	5	6	7	4	27	1	1	17	2	7	0	25
	Instructeur - informatica	83	7	7	5	3	6	0	4	3	1	14	2	4	2	25

ONTVANGEN VACATURES IN HET NORMAAL ECONOMISCH CIRCUIT ZONDER INTERIMOPDRACHTEN – VOLGENS REGIO VAN BEDRIJFSVESTIGING																
		TOTAAL	ANT	MEC	TUR	LEU	VIL	BRU	KOR	OOS	AAL	GEN	SNI	HAS	TON	BVL
Consulent		1734	251	64	67	382	87	76	109	18	51	196	42	139	7	245
Kwaliteitscontroleur		755	154	47	29	58	60	31	137	10	19	62	18	56	2	72
Veiligheidsverantwoordelijke		436	86	22	27	34	18	15	52	13	4	49	13	57	1	45
Productieverantwoordelijke		988	130	16	42	31	50	32	355	30	17	101	37	86	13	48
Management assistent		638	121	14	18	45	77	13	117	4	13	84	19	28	1	84
Medewerker callcenter		2342	271	60	8	79	405	12	150	76	183	334	32	90	7	635
Technisch-administratief bediende		1443	250	73	47	91	79	36	266	26	46	206	56	146	12	109
Bediende planning en logistiek		1403	326	58	80	81	105	47	194	31	28	197	40	113	5	98
Bediende kostprijsberekening		686	65	69	32	10	11	6	175	14	23	88	20	126	6	41
Bediende in de boekhouding																
	Bediende in de boekhouding	1377	370	47	50	59	72	47	195	42	29	195	32	72	11	156
	Hulpboekhouder	458	115	13	12	18	17	6	52	8	13	58	8	35	3	100
Bediende juridische dienst		172	48	4	4	5	3	7	9	5	4	38	7	2	4	32
Bediende expeditie																
	Kantooexpediteur	39	35	0	0	0	0	0	0	0	0	1	1	0	0	2
	Hulpkantooexpediteur	18	17	0	0	0	0	0	0	0	0	0	0	1	0	0
	Waterklerk	16	11	0	1	0	0	0	0	1	1	1	0	0	0	1
	Dispatcher - transportplanner	370	75	13	13	8	39	9	42	3	4	37	7	27	2	91
	Douanedeclarant	72	41	2	0	1	8	2	3	0	0	8	4	3	0	0
	Expeditiebediende -transport	178	88	4	3	6	8	7	15	3	1	17	3	11	1	11

ONTVANGEN VACATURES IN HET NORMAAL ECONOMISCH CIRCUIT ZONDER INTERIMOPDRACHTEN – VOLGENS REGIO VAN BEDRIJFSVESTIGING																
		TOTAAL	ANT	MEC	TUR	LEU	VIL	BRU	KOR	OOS	AAL	GEN	SNI	HAS	TON	BVL
Magazijnpersoneel																
	Magazijnverantwoordelijke	398	82	14	16	14	46	8	68	19	17	28	22	43	9	12
	Magazijnbediende	1065	152	115	115	29	152	122	78	24	14	89	51	73	23	28
Bediende toerisme		377	32	195	2	17	7	14	19	7	1	37	6	10	1	29
Hotelreceptionist		342	65	16	14	16	15	90	3	35	6	32	3	12	5	30
Vertegenwoordiger		5417	712	256	256	193	434	170	781	139	588	548	143	450	115	632
Accountmanager		2379	529	110	41	269	142	36	494	8	38	393	33	86	1	199
Verkoopspersoneel																
	Verkoper	10274	1528	363	408	489	1021	768	991	593	415	1019	505	813	142	1219
	Winkelverkoper - aanvuller - kassier	4593	567	223	226	259	487	270	377	340	208	687	270	335	92	252
	Kassier	969	184	25	24	51	51	115	58	193	26	90	17	63	6	66
Televerkoper		1005	403	42	6	35	73	10	73	8	6	167	23	44	4	111
Filiaalhouder en -assistent																
	Filiaalhouder of handelszaakbeheerder	1803	297	99	25	141	187	77	136	34	44	202	51	128	10	372
	Filiaalassistent -eerste verkoper -rayon verantwoordelijke	860	173	29	21	73	61	34	66	31	43	84	38	34	3	170
Kweker																
	Groentekweker	2	0	0	0	0	0	0	0	0	0	1	0	1	0	0
	Kweker fruitbomen, heesters, sierplanten, enz.	22	0	2	0	1	0	0	4	1	0	7	3	1	2	1
	Fruitekweker	5	0	0	0	0	0	0	1	0	0	1	0	1	2	0
Tuinier																
	Tuinier	379	43	10	20	32	34	21	48	27	21	48	17	45	9	4
	Tuinaanlegger - bosaanlegger	235	38	12	18	21	20	12	13	6	21	14	15	30	10	5

ONTVANGEN VACATURES IN HET NORMAAL ECONOMISCH CIRCUIT ZONDER INTERIMOPDRACHTEN – VOLGENS REGIO VAN BEDRIJFSVESTIGING																
		TOTAAL	ANT	MEC	TUR	LEU	VIL	BRU	KOR	OOS	AAL	GEN	SNI	HAS	TON	BVL
Land- en tuinbouwarbeider																
	Serrearbeider	79	4	22	10	1	1	1	3	0	17	14	5	1	0	0
	Arbeider in de land- en tuinbouw	468	55	17	32	32	38	20	37	23	14	96	31	31	37	5
	Fruitplukker hardfruit	557	7	0	25	53	10	0	1	5	6	1	73	15	351	10
	Fruitplukker zachtfruit	278	0	1	49	22	0	3	2	7	0	5	0	0	189	0
	Arbeider in de groentenoogst	108	14	10	25	0	3	1	8	13	1	8	5	3	17	0
Natuursteenbewerker		98	20	3	3	8	2	5	8	5	14	5	8	11	6	0
Matroos binnenvaart		67	52	1	0	0	0	3	0	0	0	7	1	1	0	2
Treinbestuurder		10	0	0	0	0	0	0	0	0	0	0	0	0	0	10
Autobus- en autocarbestuurder																
	Autobusbestuurder	401	68	12	21	87	64	5	23	14	35	17	23	18	8	6
	Autocarbestuurder	106	14	2	14	16	2	0	7	1	4	4	30	8	2	2
	Bestuurder kleine bus (maximum 9 meter)	36	4	3	1	0	5	11	1	0	1	10	0	0	0	0
Vrachtwagenbestuurder																
	Vrachtwagenbestuurder werven	262	16	2	40	12	16	5	21	18	15	20	26	43	11	17
	Bestuurder lichte vrachtwagen	507	77	25	30	30	54	39	35	93	20	36	31	26	5	6
	Bestuurder zware vrachtwagen	615	52	37	65	28	57	30	53	46	35	59	57	60	22	14
	Bestuurder van trekker met oplegger	1371	227	74	114	34	156	110	156	60	34	118	110	92	54	32
	Bestuurder van zware vrachtwagen - aanhangwagen	637	69	29	64	10	63	113	43	33	23	54	44	53	16	23
	Chauffeur distributie	591	96	28	47	15	70	45	44	27	29	32	44	85	10	19
Postbode		457	12	18	0	2	1	30	6	2	18	61	1	9	2	295
Retoucheur kleding (pompwerker)		36	7	2	1	2	0	4	2	0	3	6	4	4	1	0
Meubelstoffeerder		43	1	7	1	0	1	0	8	2	2	2	0	14	5	0

ONTVANGEN VACATURES IN HET NORMAAL ECONOMISCH CIRCUIT ZONDER INTERIMOPDRACHTEN – VOLGENS REGIO VAN BEDRIJFSVESTIGING																
		TOTAAL	ANT	MEC	TUR	LEU	VIL	BRU	KOR	OOS	AAL	GEN	SNI	HAS	TON	BVL
Patroontekenaar		18	3	0	1	2	2	1	4	0	3	0	1	0	1	0
Gespecialiseerde stikster (M/V)																
	Modellenstikster confectie	124	14	6	5	0	1	6	29	2	17	21	2	10	9	2
	Stikster woningdecoratie	111	15	5	8	2	0	1	27	2	7	12	15	16	1	0
Opticien		45	7	1	3	8	0	0	2	0	2	4	0	10	0	8
Tandtechnicus		43	12	1	0	10	0	3	0	0	2	3	8	2	0	2
Bankwerker		94	2	3	11	4	0	37	3	3	11	3	4	7	2	4
Insteller-bediener van werktuigmachines																
	Insteller-bediener van metaalfreesmachine	77	9	2	1	6	2	2	18	2	0	9	5	15	1	5
	Slijper voor machinegereedschap	29	5	4	4	0	0	5	7	1	0	1	0	2	0	0
	Insteller-bediener van metaaldraaibank-draaier	186	22	14	17	10	9	1	32	9	7	32	9	16	7	1
	Insteller-bediener autom./cnc gestuurde mach.	1045	83	41	71	44	68	67	253	33	24	67	29	205	34	26
Monteerder en afsteller van machines/ind. installaties																
	Monteerder in het atelier machines/industriële installaties	139	9	5	3	3	3	16	28	6	7	34	3	17	0	5
	Installateur - afsteller machines/industriële installaties	50	1	5	11	4	3	5	1	1	3	9	1	3	0	3
	Helper-monteerder machines/industriële installaties	49	7	1	2	0	2	4	5	3	1	7	3	13	0	1
Onderhoudsmecanici van machines/ind. installaties																
	Onderhoudsmecanici en hersteller mach./ind. installaties	1794	296	100	172	60	116	79	285	64	47	202	82	173	14	104
	Hydraulicus	190	6	5	2	0	0	5	5	1	0	156	2	6	0	2
	Onderhoudsmecanici van textielmachines	16	0	0	0	0	0	0	8	0	2	4	1	0	1	0
Onderhoudsmecanici voor (land)bouwmachines																
	Onderhoudsmecanici landbouwmachines	48	2	1	3	1	3	2	2	10	7	3	2	5	4	3
	Onderhoudsmecanici grondwerk-en bouwmachines	157	15	2	5	0	5	84	7	19	4	6	1	4	2	3

ONTVANGEN VACATURES IN HET NORMAAL ECONOMISCH CIRCUIT ZONDER INTERIMOPDRACHTEN – VOLGENS REGIO VAN BEDRIJFSVESTIGING																
		TOTAAL	ANT	MEC	TUR	LEU	VIL	BRU	KOR	OOS	AAL	GEN	SNI	HAS	TON	BVL
Mecaniciën van motorvoertuigen																
	Automecaniciën	585	98	23	47	28	59	19	52	31	24	78	29	61	17	19
	Mecaniciën-hersteller schepen	11	3	0	0	0	0	0	0	5	0	2	0	0	0	1
	Mecaniciën-hersteller van motorrijwielen en bromfietsen	29	7	1	1	5	2	1	1	0	1	3	3	2	1	1
	Onderhoudsmecaniciën van heftrucks, tractoren, ...	86	16	22	5	0	5	5	18	0	1	2	0	6	2	4
	Onderhoudsmecaniciën van vrachtwagens, autobussen,...	281	37	50	23	2	13	13	18	16	10	47	11	27	2	12
Mecaniciën-hersteller fietsen		107	15	2	2	5	7	9	4	4	5	13	3	23	2	13
Plaatbewerker																
	Industrieel plaatwerker	38	1	0	2	1	0	3	5	2	0	3	1	15	2	3
	Plaatwerker voor carrosserie	260	39	26	21	16	22	11	21	10	7	21	25	23	17	1
Installateur sanitair en centrale verwarming																
	Sanitair installateur - loodgieter	436	91	13	41	25	23	29	48	37	14	33	27	30	8	17
	Monteur centrale verwarming	535	70	24	31	51	31	25	59	12	25	43	44	70	28	22
	Brandertechneker	66	3	3	1	6	2	5	8	3	11	2	0	5	4	13
	Sanitair installateur gasverwarming - gasfitter	50	11	0	1	2	1	3	12	3	0	4	4	6	0	3
	Helper sanitair installateur	95	12	2	6	0	11	5	10	5	8	15	6	10	5	0
Lasser																
	Elektrisch lasser (vlamboog, electrode, baguette)	36	4	1	0	0	2	0	2	0	3	3	18	2	1	0
	Lasser met inerte gassen	109	9	1	13	5	5	2	23	7	1	28	3	12	0	0
	Half-automaatlasser	584	89	68	55	16	15	67	90	24	5	17	36	87	10	5
	Lasser - metaal	654	64	43	95	14	27	64	77	18	20	83	58	70	10	11
Arbeider in de metaalconstructie		296	21	9	36	13	9	8	53	10	14	24	24	62	6	7
Buizenfitter																
	Buizenfitter	223	43	13	21	0	3	3	8	4	1	62	52	8	4	1
	Vorbereider buizenfitter (fabricateur)	25	14	0	2	0	1	0	0	0	0	1	5	1	0	1

ONTVANGEN VACATURES IN HET NORMAAL ECONOMISCH CIRCUIT ZONDER INTERIMOPDRACHTEN – VOLGENS REGIO VAN BEDRIJFSVESTIGING																
		TOTAAL	ANT	MEC	TUR	LEU	VIL	BRU	KOR	OOS	AAL	GEN	SNI	HAS	TON	BVL
Elektriciens																
	Residentieel elektrotechnisch installateur	562	70	45	33	23	24	30	55	23	20	63	48	103	10	15
	Autoelektrotechnicus	25	7	4	0	0	2	2	1	1	1	5	1	0	0	1
	Industrieel elektrotechnisch installateur	555	193	40	21	29	19	30	33	15	7	44	19	61	15	29
	Onderhoudselektriciens	825	128	38	79	25	92	41	106	18	16	93	54	86	9	40
	Monteerder-kableerder - schakelkasten	99	15	4	0	11	16	0	18	2	4	10	6	13	0	0
	Monteerder elektromechanische apparaten	195	69	5	7	5	11	22	13	3	28	10	2	18	2	0
	Wikkelaar	10	1	2	0	0	0	4	1	1	0	1	0	0	0	0
Technicus-installateur van data- en telecommunicatie		623	248	12	10	36	15	40	42	1	2	73	54	38	7	45
Schrijnwerker en meubelmaker																
	Schrijnwerker - timmerman: buitenschrijnwerk	668	45	33	50	41	31	32	84	61	46	62	56	103	11	13
	Schrijnwerker - timmerman: interieurbouw	674	48	50	59	41	30	31	110	27	53	47	54	108	13	3
	Schrijnwerker - timmerman: daktimmer	84	7	2	5	2	13	3	10	4	10	7	4	7	9	1
	Trappenmaker	25	0	2	3	4	0	0	6	0	3	1	0	1	5	0
	Parketvloerlegger	63	15	3	6	1	1	8	9	0	0	7	3	10	0	0
	Schrijnwerker - aluminium	257	20	18	12	19	11	16	24	12	25	25	14	48	11	2
	Schrijnwerker - kunststoffen	53	5	7	1	10	2	0	6	0	1	9	2	9	1	0
	Meubelmaker	288	47	17	22	11	18	17	51	11	17	32	17	20	1	7
	Meubelmaker - interieur	56	5	2	0	5	3	3	9	0	7	7	4	8	2	1
	Insteller bediener van houtbewerkingsmachines	126	6	8	4	6	1	1	42	5	16	7	5	25	0	0
Schilder-decorateur		735	120	43	32	40	19	57	134	54	32	61	37	53	34	19
Industrieel schilder																
	Carrosserieschilder	117	6	11	35	4	2	14	13	4	3	6	4	7	2	6
	Pistoolschilder	49	9	2	8	4	2	0	3	3	1	9	0	7	1	0
	Operator poedercoating	73	3	3	3	1	3	0	4	1	0	0	2	49	2	2

ONTVANGEN VACATURES IN HET NORMAAL ECONOMISCH CIRCUIT ZONDER INTERIMOPDRACHTEN – VOLGENS REGIO VAN BEDRIJFSVESTIGING																
		TOTAAL	ANT	MEC	TUR	LEU	VIL	BRU	KOR	OOS	AAL	GEN	SNI	HAS	TON	BVL
Metselaar																
	Metselaar	1449	104	51	143	63	81	110	178	109	130	102	72	188	56	62
	Metselaar – halve gast	117	9	3	27	16	7	6	3	4	9	14	5	14	0	0
	Cementvoeger	92	4	4	8	3	1	1	8	8	4	7	7	21	16	0
	Handlanger ruwbopuw	181	8	3	24	4	2	15	25	12	29	26	8	15	8	2
Vloerder																
	Plaatser natuursteen	19	1	0	7	1	2	0	1	0	2	1	1	1	2	0
	Vloerder - tegelzetter	265	28	14	38	10	11	14	40	18	20	16	18	29	7	2
Dekvloerlegger - chappelegger		59	9	2	5	5	4	1	0	9	3	4	4	8	5	0
Stukadoor																
	Stukadoor - natte bepleistering	343	23	18	23	47	11	23	27	24	29	23	28	59	7	1
	Plaatser van gipskartonplaten - droge bepleistering	115	11	5	2	7	1	6	9	1	9	2	4	51	7	0
	Stukadoor – buitenbepleistering	78	12	10	7	3	5	1	3	3	12	1	4	11	5	1
	Stukadoor - plaatser van gipsblokken	11	6	0	0	0	0	0	0	0	0	0	0	1	4	0
Dakdekker																
	Dakdekker-zinkwerker schuine daken	494	46	26	32	39	26	26	32	33	34	34	43	93	29	1
	Dakdekker-zinkwerker metalen daken	85	10	0	8	6	3	6	9	9	5	15	4	8	2	0
	Dakdekker platte daken	159	28	2	4	2	3	17	24	2	0	15	8	45	9	0
Onderhoudsvakman voor gebouwen		641	132	30	51	40	34	37	40	44	22	65	41	55	18	32
Gevelreiniger		32	3	0	3	2	1	1	8	0	0	8	5	0	1	0
Stellingbouwer		140	85	1	8	1	0	0	6	0	1	7	13	18	0	0
Bekister-ijzervlechter		554	68	34	96	3	15	16	38	34	14	36	32	64	76	28

ONTVANGEN VACATURES IN HET NORMAAL ECONOMISCH CIRCUIT ZONDER INTERIMOPDRACHTEN – VOLGENS REGIO VAN BEDRIJFSVESTIGING																
		TOTAAL	ANT	MEC	TUR	LEU	VIL	BRU	KOR	OOS	AAL	GEN	SNI	HAS	TON	BVL
Wegenwerker																
	Wegenwerker	349	15	30	48	15	6	8	40	13	15	58	44	27	24	6
	Wegenwerker - kasseier	76	7	1	1	4	1	3	1	7	0	14	21	11	2	3
	Wegenwerker - klinkers	84	4	0	9	7	2	3	8	3	8	9	8	16	7	0
Andere bouwarbeiders																
	Grondwerker	486	60	25	75	5	0	3	15	23	26	68	28	125	0	33
	Bouwwakarbeider - diverse specialiteiten	418	75	21	34	33	9	26	45	20	23	60	37	29	5	1
DTP-operator		81	26	3	7	4	5	2	11	1	2	8	3	4	3	2
Drukker		132	29	16	17	4	5	2	11	3	12	8	3	13	4	5
Drukker - flexo		19	4	0	0	1	0	0	6	0	0	1	4	3	0	0
Drukafwerker		143	20	9	12	1	13	13	14	1	8	22	8	10	0	12
Productieoperator Voeding		849	16	8	23	68	4	507	112	16	3	50	6	28	6	2
Bakker en banketbakker		406	47	14	22	24	23	32	49	31	36	26	22	34	17	29
Slager		638	46	10	7	16	105	47	46	36	23	198	22	22	9	51
Vleesbewerker																
	Slachterijarbeider	43	0	0	8	1	0	2	26	3	3	0	0	0	0	0
	Uitbener	26	0	0	1	1	0	0	8	0	1	1	13	1	0	0
	Vleesbereider	67	4	0	2	0	11	1	18	9	2	9	5	3	2	1
Visbewerker																
	Visfileerder	13	0	3	0	0	0	1	2	2	3	1	1	0	0	0
	Visbereider	8	0	0	0	0	0	6	0	2	0	0	0	0	0	0

ONTVANGEN VACATURES IN HET NORMAAL ECONOMISCH CIRCUIT ZONDER INTERIMOPDRACHTEN – VOLGENS REGIO VAN BEDRIJFSVESTIGING																
		TOTAAL	ANT	MEC	TUR	LEU	VIL	BRU	KOR	OOS	AAL	GEN	SNI	HAS	TON	BVL
Procesoperator chemie		223	129	5	35	2	0	7	1	0	2	21	12	8	0	1
Machineoperator kunststofverwerking		80	1	2	0	3	0	1	22	0	19	5	7	13	1	6
Insteller-bediener van een inpakmachine		229	5	7	14	10	22	6	75	11	7	12	16	42	0	2
Kraanman (M/V)																
	Torenkraanbestuurder	65	5	3	3	1	6	8	10	8	3	1	3	9	1	4
	Bestuurder mobiele kraan	200	35	8	14	2	9	8	21	17	3	25	14	30	10	4
Bouwplaats- en wegebouwmachinist																
	Bouwplaatsmachinist - grondverzet	192	8	2	21	7	8	10	23	12	18	14	16	42	9	2
	Betonnerings- en asfalteringsmachinebedieners	35	0	0	9	0	1	0	2	3	3	8	0	3	4	2
Heftruckbestuurder		782	45	43	40	71	97	38	102	59	7	109	30	95	11	35
Verhuizer		210	34	19	1	9	73	5	5	12	4	10	1	10	3	24
Bewaker – bedrijfsportier		2007	108	58	43	40	523	24	729	24	5	59	11	13	9	361
Kok																
	Keukenchef-gerant	157	49	4	6	6	0	3	3	3	3	8	0	4	1	67
	Keukenverantwoordelijke - chef-kok	578	102	25	34	20	31	48	36	64	28	67	35	38	15	35
	Kok traiteurdienst - onderchef keuken - sous-chef	230	66	8	2	2	5	13	8	39	8	18	9	7	5	40
	Kok (vreemde gerechten)	83	18	3	4	7	3	4	6	1	2	17	9	8	1	0
	Chef de partie - hulpkok	985	206	24	62	46	40	66	52	87	37	99	26	65	30	145
Kamerpersoneel		420	42	9	4	16	7	148	9	87	17	28	8	12	7	26
Kelner		2636	255	98	121	215	91	321	128	632	85	251	96	143	65	135

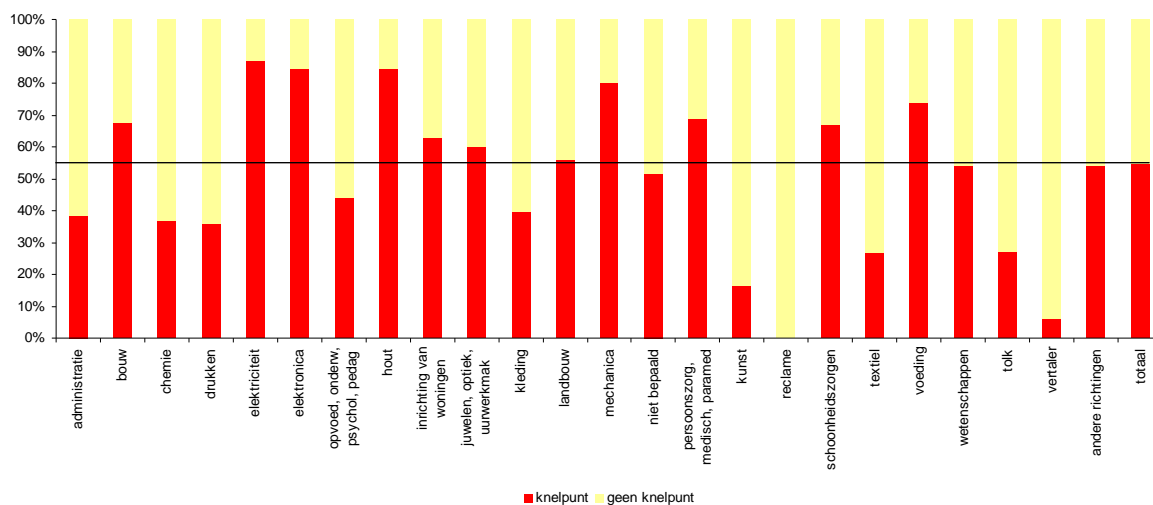
ONTVANGEN VACATURES IN HET NORMAAL ECONOMISCH CIRCUIT ZONDER INTERIMOPDRACHTEN – VOLGENS REGIO VAN BEDRIJFSVESTIGING																
		TOTAAL	ANT	MEC	TUR	LEU	VIL	BRU	KOR	OOS	AAL	GEN	SNI	HAS	TON	BVL
Schoonmaker																
	Klassieke (professionele) schoonmaker	4967	1544	241	274	170	221	200	327	240	145	607	228	568	48	154
	Particuliere schoonmaker	15964	2667	825	820	991	289	848	1790	847	1017	3123	762	1429	296	260
	Glasramenwasser	161	21	3	21	4	13	12	21	12	7	20	4	20	3	0
	Industrieel reiniger	583	95	7	57	12	79	10	67	16	23	134	25	35	2	21
Huishoudhulp		391	106	35	0	28	5	45	12	10	9	65	8	32	26	10
Kapper		745	134	42	62	73	41	38	48	47	46	49	52	82	22	9
Strijkster (M/V)		365	36	16	22	22	26	60	17	25	24	30	49	26	8	4
Redder (strand en zwembad)		318	33	11	8	5	13	28	9	26	33	41	10	70	10	21
Croupier		14	5	0	0	0	0	6	0	2	0	1	0	0	0	0

Bijlage 3 - Vergelijking karakteristieken knelpuntberoepen met overige beroepen – 2008

Tabel 3: Vergelijking knelpuntberoepen en andere beroepen naar gevraagde studiespecialisatie

STUDIESPECIALISATIE	knelpunt	geen knelpunt	totaal
administratie	5,7%	11,1%	8,2%
bouw	3,5%	2,0%	2,9%
chemie	0,3%	0,7%	0,5%
drukken	0,2%	0,4%	0,3%
elektriciteit	3,9%	0,7%	2,4%
elektronica	1,1%	0,2%	0,7%
opvoed., onderw., psychol.,pedag.	2,0%	3,1%	2,5%
hout	1,6%	0,3%	1,0%
inrichting van woningen	0,4%	0,3%	0,3%
juwelen, optiek, uurwerkmak.	0,0%	0,0%	0,0%
kleding	0,1%	0,2%	0,2%
landbouw	0,3%	0,3%	0,3%
mechanica	8,0%	2,4%	5,4%
niet bepaald	65,3%	73,6%	69,1%
persoonszorg, medisch, paramed.	4,4%	2,4%	3,5%
kunst	0,0%	0,3%	0,1%
reclame	0,0%	0,0%	0,0%
schoonheidszorgen	0,8%	0,5%	0,7%
textiel	0,0%	0,0%	0,0%
voeding	1,9%	0,8%	1,4%
wetenschappen	0,3%	0,3%	0,3%
tolk	0,0%	0,1%	0,0%
vertaler	0,0%	0,1%	0,0%
andere richtingen	0,0%	0,1%	0,0%
totaal	100,0%	100,0%	100,0%

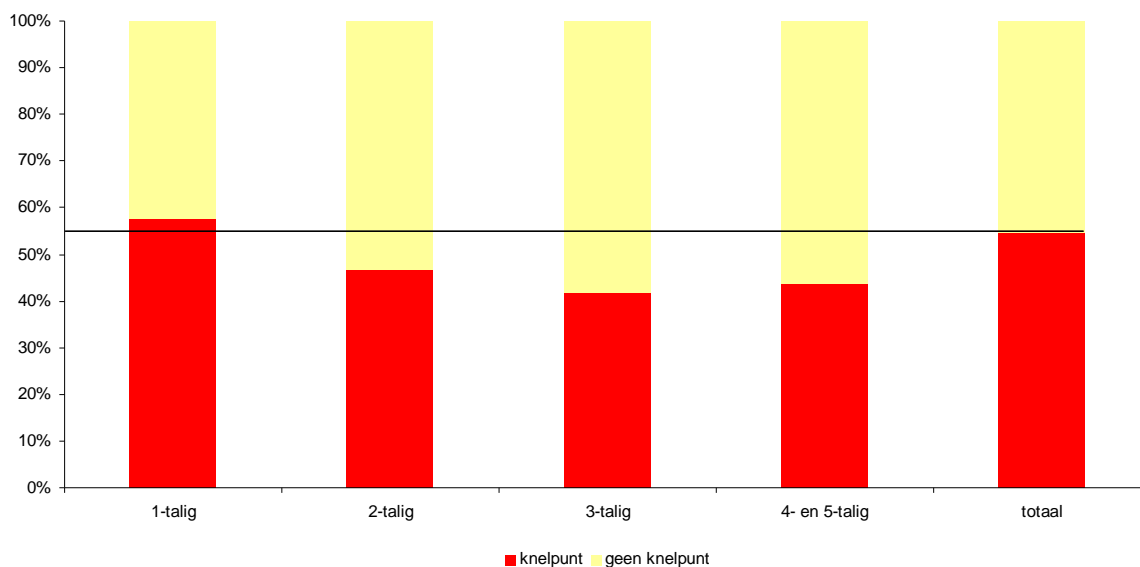
Grafiek 1: Aandeel van de knelpuntberoepen binnen de afgehandelde vacatures, volgens studiespecialisatie



Tabel 4: Vergelijking knelpuntberoepen en andere beroepen naar gevraagde talenkennis

TALENKENNIS	knelpunt	geen knelpunt	totaal
1-talig	80,1%	70,7%	75,8%
2-talig	12,2%	16,7%	14,3%
3-talig	6,3%	10,5%	8,2%
4- en 5-talig	1,4%	2,1%	1,7%
totaal	100,0%	100,0%	100,0%

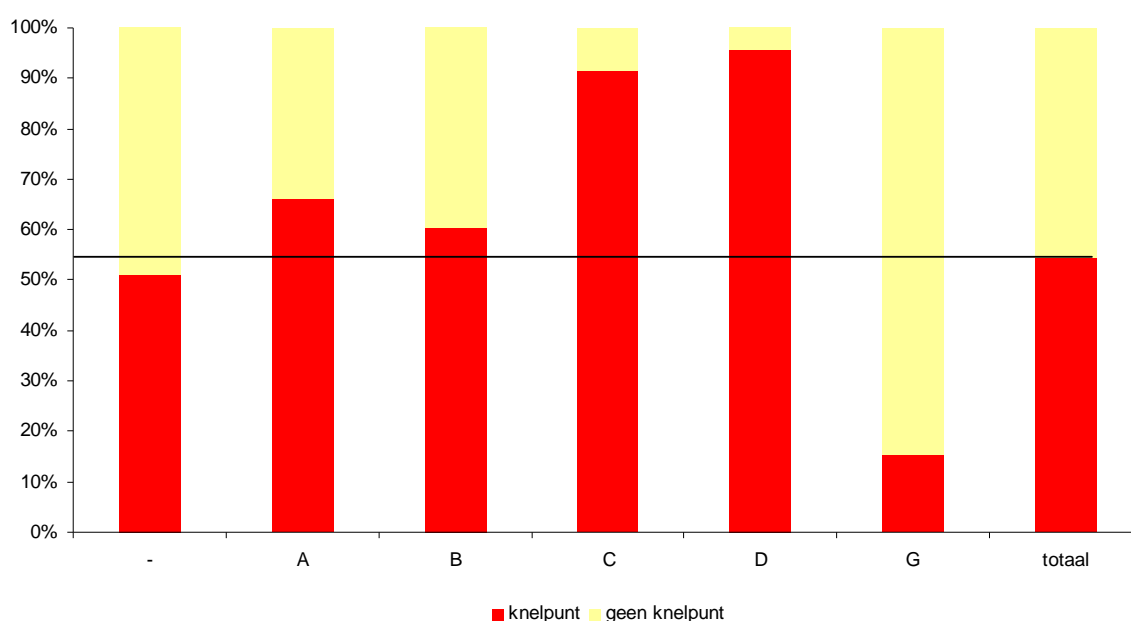
Grafiek 2: Aandeel van de knelpuntberoepen binnen de afgehandelde vacatures, volgens talenkennis



Tabel 5: Vergelijking knelpuntberoepen en andere beroepen naar gevraagd rijbewijs

RIJBEWIJS	knelpunt	geen knelpunt	totaal
-	66,8%	77,3%	71,5%
A	0,1%	0,1%	0,1%
B	27,8%	22,1%	25,2%
C	4,8%	0,5%	2,9%
D	0,5%	0,0%	0,3%
totaal	0,0%	0,0%	0,0%

Grafiek 3: Aandeel van de knelpuntberoepen binnen de afgehandelde vacatures, volgens gevraagd rijbewijs

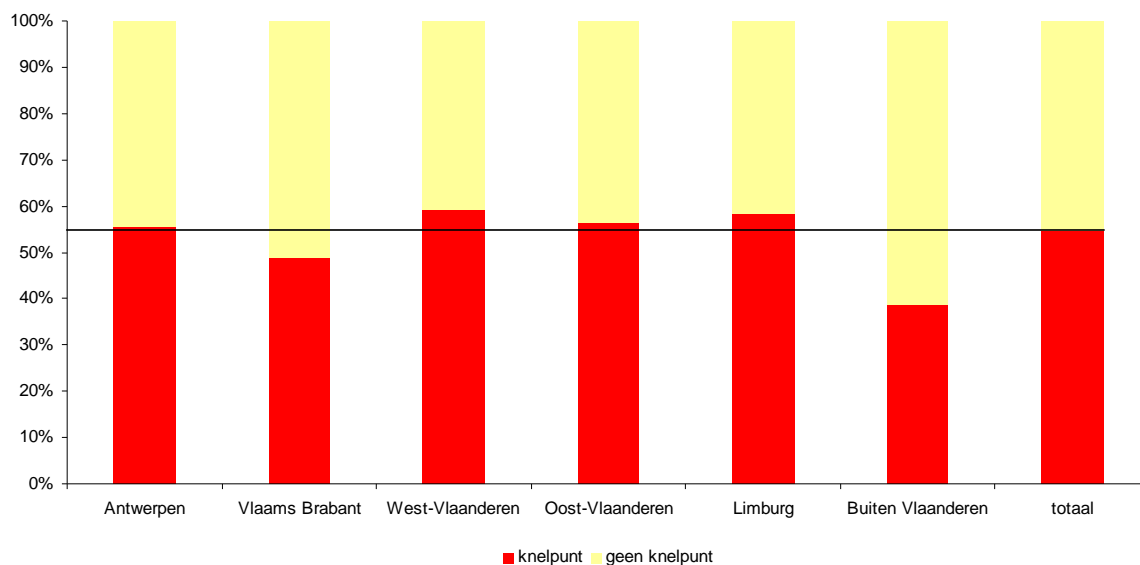


Er waren dertien vacatures waarbij rijbewijs G voor het besturen van landbouwvoertuigen gevraagd werd.

Tabel 6: Vergelijking knelpuntberoepen en andere beroepen naar provincie van bedrijfsvestiging

PROVINCIE VESTIGING BEDRIJF	knelpunt	geen knelpunt	totaal
Antwerpen	27,6%	26,7%	27,2%
Vlaams Brabant	12,0%	15,0%	13,4%
West-Vlaanderen	19,2%	15,9%	17,7%
Oost-Vlaanderen	22,6%	21,1%	22,0%
Limburg	13,4%	11,5%	12,6%
buiten Vlaanderen	5,1%	9,7%	7,2%
totaal	100,0%	100,0%	100,0%

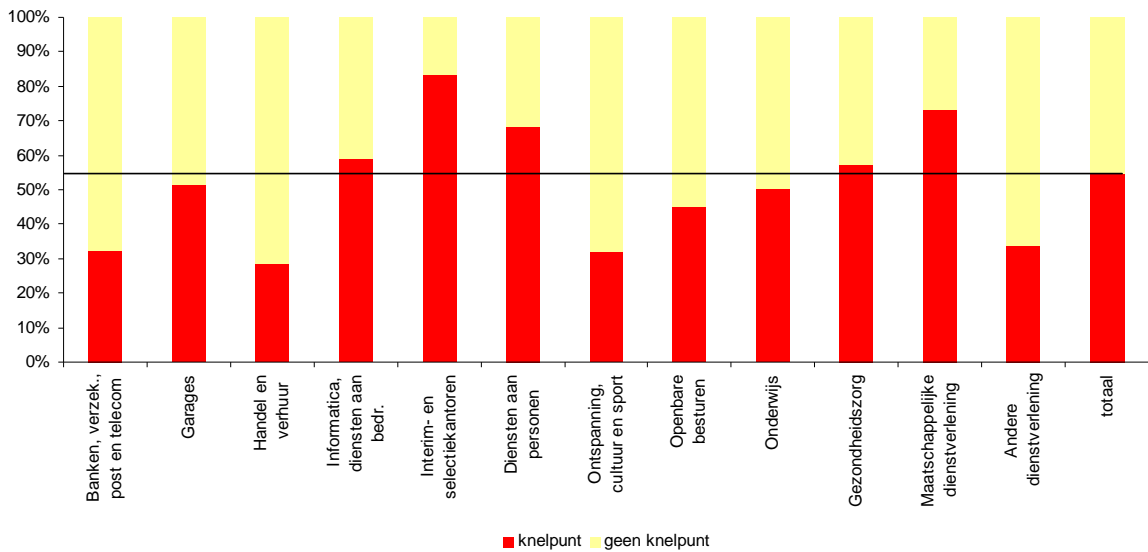
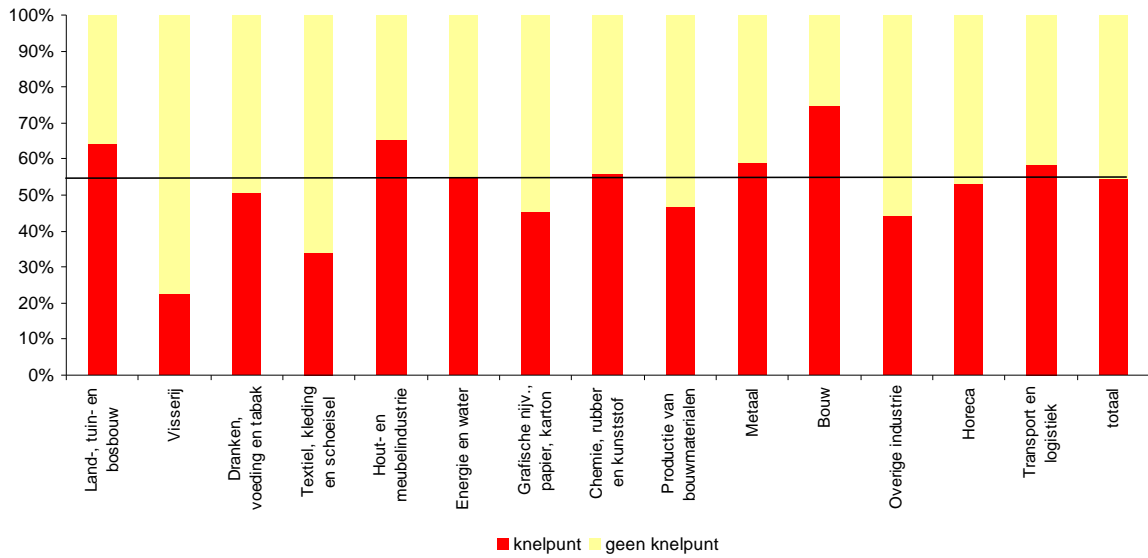
Grafiek 4: Aandeel van de knelpuntberoepen binnen de afgehandelde vacatures, volgens provincie



Tabel 7: Vergelijking knelpuntberoepen en andere beroepen naar nijverheidstak van het bedrijf

NIJVERHEIDSTAK	knelpunt	geen knelpunt	totaal
Land-, tuin- en bosbouw	1,2%	0,8%	1,0%
Visserij	0,0%	0,1%	0,0%
Dranken, voeding en tabak	1,7%	2,0%	1,9%
Textiel, kleding en schoeisel	0,4%	1,0%	0,7%
Hout- en meubelindustrie	1,2%	0,8%	1,0%
Energie en water	0,2%	0,2%	0,2%
Grafische nijv., papier, karton	0,8%	1,1%	0,9%
Chemie, rubber en kunststof	1,0%	1,0%	1,0%
Productie van bouwmaterialen	0,6%	0,8%	0,6%
Metaal	7,0%	5,8%	6,5%
Bouw	14,3%	5,8%	10,5%
Overige industrie	0,5%	0,8%	0,7%
Horeca	5,3%	5,6%	5,5%
Transport en logistiek	5,6%	4,8%	5,2%
Banken, verzek., post en telecom	1,0%	2,5%	1,7%
Garages	1,5%	1,8%	1,6%
Handel en verhuur	9,6%	29,0%	18,4%
Informatica, diensten aan bedr.	14,0%	11,7%	12,9%
Interim- en selectiekantoren	7,5%	1,8%	4,9%
Diensten aan personen	5,0%	2,8%	4,0%
Ontspanning, cultuur en sport	0,5%	1,3%	0,9%
Openbare besturen	4,4%	6,4%	5,3%
Onderwijs	2,4%	2,8%	2,6%
Gezondheidszorg	3,2%	2,9%	3,0%
Maatschappelijke dienstverlening	10,2%	4,6%	7,7%
Andere dienstverlening	0,8%	1,9%	1,3%
totaal	100,0%	100,0%	100,0%

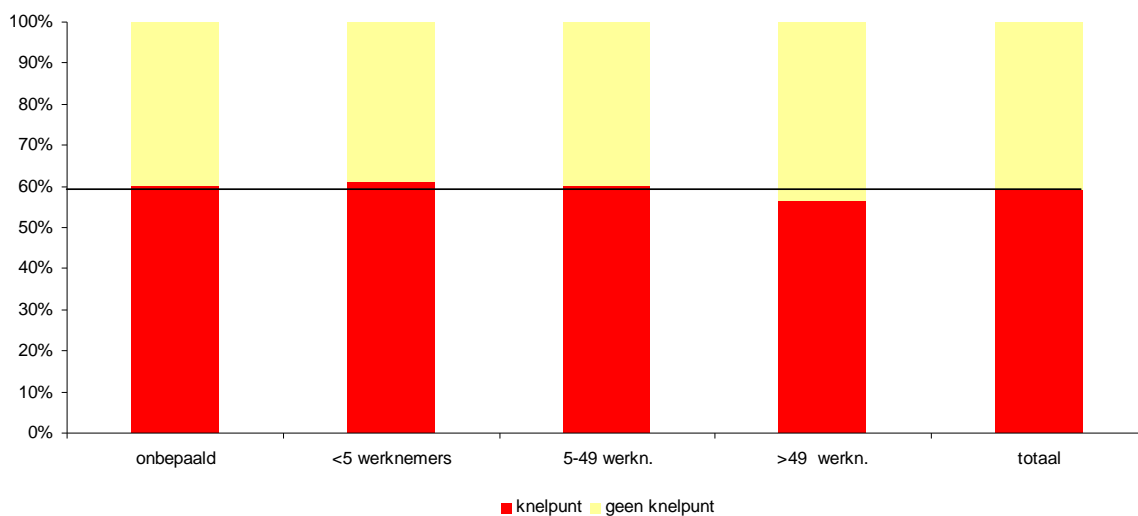
Grafiek 5: Aandeel van de knelpuntberoepen binnen de afgehandelde vacatures, volgens nijverheidstak



Tabel 8: Vergelijking knelpuntberoepen en andere beroepen naar bedrijfsgrootte

DIMENSIEKLASSE	knelpunt	geen knelpunt	totaal
Onbepaald	9,0%	8,6%	8,9%
<5 werknemers	21,7%	19,8%	21,0%
5-49 werknemers	33,0%	31,4%	32,3%
>49 werknemers	36,3%	40,1%	37,9%
totaal	100,0%	100,0%	100,0%

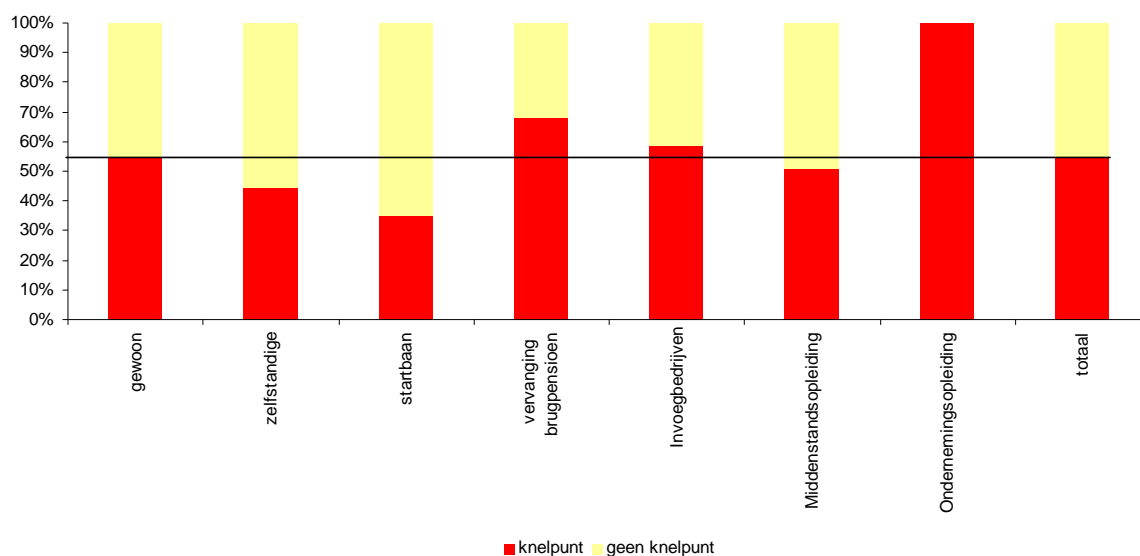
Grafiek 6: Aandeel van de knelpuntberoepen binnen de afgehandelde vacatures, volgens bedrijfsgrootte



Tabel 9: Vergelijking knelpuntberoepen en andere beroepen naar arbeidscircuit

ARBEIDSCIRCUIT	knelpunt	geen knelpunt	totaal
Gewoon	96,7%	95,6%	96,2%
Zelfstandige	1,4%	2,1%	1,7%
Startbaan	0,6%	1,4%	1,0%
Vervanging brugpensioen	0,7%	0,4%	0,5%
Invoegbedrijven	0,5%	0,4%	0,5%
Middenstandsopleiding	0,0%	0,1%	0,0%
Ondernemingsopleiding	0,0%	0,0%	0,0%
totaal	100,0%	100,0%	100,0%

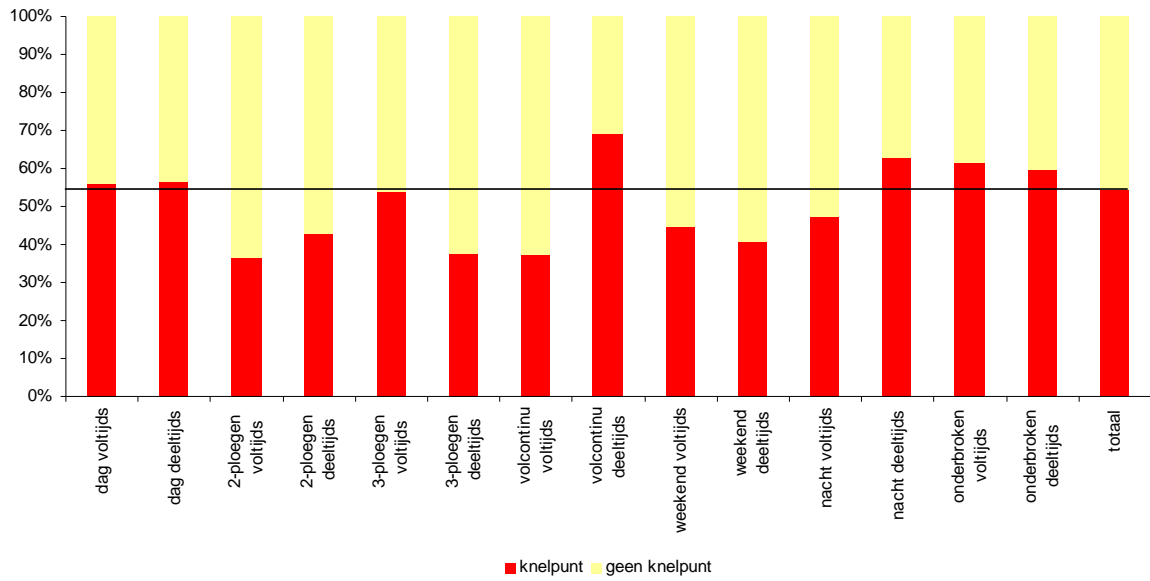
Grafiek 7: Aandeel van de knelpuntberoepen binnen de afgehandelde vacatures, volgens arbeidscircuit



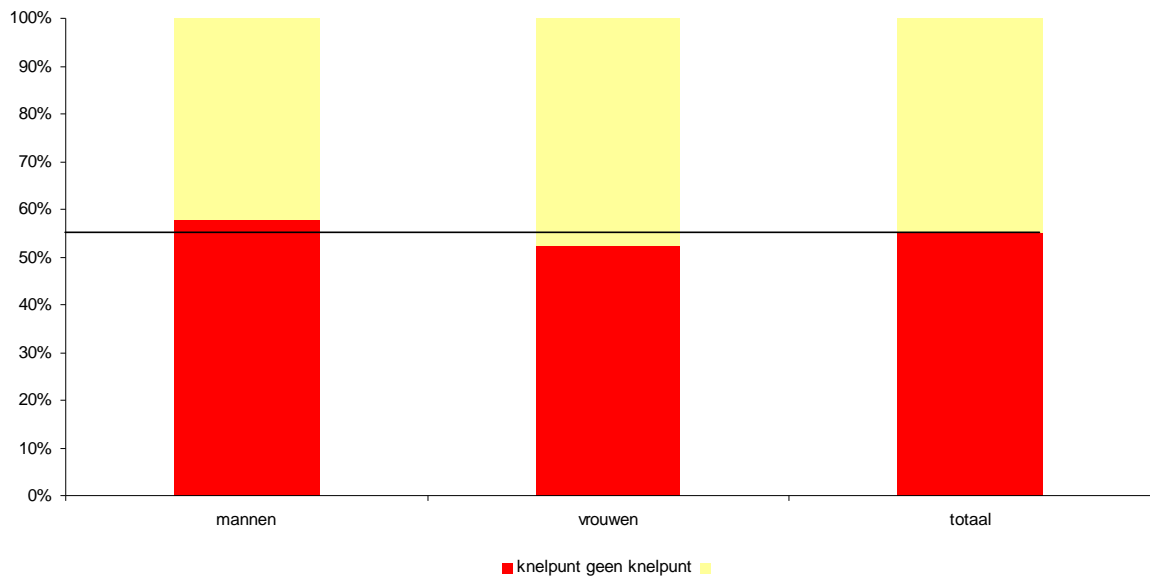
Tabel 10: Vergelijking knelpuntberoepen en andere beroepen naar tijdsregeling

TIJDSREGELING	knelpunt	geen knelpunt	totaal
Dag - voltijds	68,9%	65,9%	67,5%
Dag - deeltijds	23,4%	21,6%	22,6%
2-ploegen - voltijds	3,1%	6,5%	4,7%
2-ploegen - deeltijds	0,1%	0,2%	0,2%
3-ploegen - voltijds	1,3%	1,4%	1,4%
3-ploegen - deeltijds	0,0%	0,1%	0,0%
Volcontinu - voltijds	1,0%	2,0%	1,4%
Volcontinu - deeltijds	0,1%	0,1%	0,1%
Weekend - voltijds	0,2%	0,3%	0,2%
Weekend - deeltijds	0,2%	0,4%	0,3%
Nacht - voltijds	0,9%	1,3%	1,1%
Nacht - deeltijds	0,3%	0,2%	0,2%
Onderbroken - voltijds	0,2%	0,2%	0,2%
Onderbroken - deeltijds	0,1%	0,0%	0,0%
totaal	100,0%	100,0%	100,0%

Grafiek 8: Aandeel van de knelpuntberoepen binnen de afgehandelde vacatures, volgens tijdsregeling



Grafiek 9: Aandeel van de knelpuntberoepen in het totaal van de plaatsingen, volgens geslacht



Bijlage 4: Opleidingen en IBO's in 2008

Tabel 11: Aantal beëindigde opleidingen per subsector in 2008

SUBSECTOR	Werknemers	Werkzoekenden	Totaal
Algemene vorming	253	3.445	3.698
Andere sectoren	112	7.619	7.731
Bewaking	0	236	236
Bouw	11.363	3.481	14.844
Confectie - Vormgeving	528	528	1.056
Diamant	0	34	34
Elektriciteit	764	933	1.697
Grafische technieken	519	327	846
Haven - Maritieme – Expeditie	1	1.831	1.832
Horeca	41	1.343	1.384
Hout	921	356	1.277
Industriële automatisering	1.225	1.909	3.134
Logistiek	3.202	1.678	4.880
Metaal	2.840	3.089	5.929
Migranten	14.545	6.844	21.389
Milieu	163	28	191
Primaire sector	11	208	219
Scheikunde	2	35	37
Schoonmaak	1.898	1.565	3.463
Sectie voor niet-CVS-gebruikers	1	184	185
Social Profit	7	6.694	6.701
Sollicitatietraining	321	8.770	9.091
Tertiaire sector	5.878	27.218	33.096
Textiel	119	24	143
Toerisme	0	7	7
Trajectwerking	0	6.323	6.323
Verkoop	27	1.677	1.704
Vervoer	2.983	2.635	5.618
Voeding	35	108	143
Totaal	47.759	89.129	136.888

Tabel 12: Individuele beroepsopleidingen voor knelpuntberoepen gestart in 2008: overzicht naar beroepscluster en geslacht

BEROEPSCLUSTER	Mannen	Vrouwen	Totaal
Ingenieur	35	10	45
Verpleegkundige	0	4	4
Gekwalificeerd verzorgende	0	5	5
Lesgever autorijsschool - praktijk	1	0	1
Technisch tekenaar	43	14	57
Technicus	397	30	427
Boekhouder	10	37	47
Opvoeder	0	1	1
Begeleider kinderopvang	2	18	20
Informaticus	471	56	527
Veiligheidsverantwoordelijke	2	1	3
Productieverantwoordelijke	8	1	9
Management assistant	1	7	8
Medewerker callcenter	15	37	52
Technisch-administratief bediende	27	46	73
Bediende planning en logistiek	10	15	25
Bediende kostprijsberekening	9	9	18
Bediende expeditie	11	10	21
Bediende toerisme	2	8	10
Hotelreceptionist	2	5	7
Vertegenwoordiger	68	37	105
Televerkoper	5	11	16
Filiaalhouder en - assistent	19	23	42
Tuinier	143	6	149
Land- en tuinbouwarbeider	39	9	48
Natuursteenbewerker	30	0	30
Matroos binnenvaart	18	0	18
Autobus- en autocarbestuurder	33	8	41
Vrachtwagenbestuurder	147	18	165
Meubelstoffeerder	14	4	18
Patroontekenaar	1	7	8
Gespecialiseerde stikster	5	41	46
Opticien	2	4	6
Tandtechnicus	6	9	15
Bankwerker	11	1	12
Insteller-bediener van werktuigmachines	92	7	99
Monteerder en afsteller van machines en industriële installaties	31	13	44
Onderhoudsmecanici van machines en industriële installaties	52	0	52
Onderhoudsmecanici voor bouwplaats- en landbouwmachines	12	0	12
Mecanici van (motor)voertuigen	111	0	111
Plaatbewerker	75	1	76
Installateur sanitair en centrale verwarming	212	0	212
Lasser	188	4	192
Buizenfitter	37	0	37
Elektriciën	283	3	286
Technicus-installateur van data- en telecommunicatie	77	0	77

BEROEPSCLUSTER	Mannen	Vrouwen	Totaal
Schrijnwerker en meubelmaker	524	8	532
Schilder-decorateur	232	42	274
Industrieel schilder	25	2	27
Metselaar	338	1	339
Vloerder	103	2	105
Dekvloerlegger - chappelegger	25	0	25
Stukadoor	277	1	278
Dakdekker	230	3	233
Gevelreiniger	11	0	11
Stellingbouwer	29	0	29
Bekister-ijzervlechter	81	0	81
Wegenwerker	72	0	72
Drukker	14	6	20
Flexodrukker	2	0	2
Drukafwerker	24	18	42
Productieoperator Voeding	15	14	29
Bakker en banketbakker	31	7	38
Slager	29	10	39
Vleesbewerker	19	10	29
Procesoperator chemie	8	0	8
Machineoperator kunststofverwerking	14	3	17
Insteller bediener van een inpakmachine	10	4	14
Kraanman	24	0	24
Bouwplaats- en wegenbouwmachinist	22	1	23
Heftruckbestuurder	29	0	29
Verhuizer	33	0	33
Kok	60	27	87
Kamerpersoneel	0	11	11
Kelner	57	64	121
Schoonmaker	199	56	255
Kapper	29	262	291
Strijkster (M/V)	0	10	10
geen knelpuntberoep	3.309	2.602	5.911
Totaal	8.632	3.684	12.316