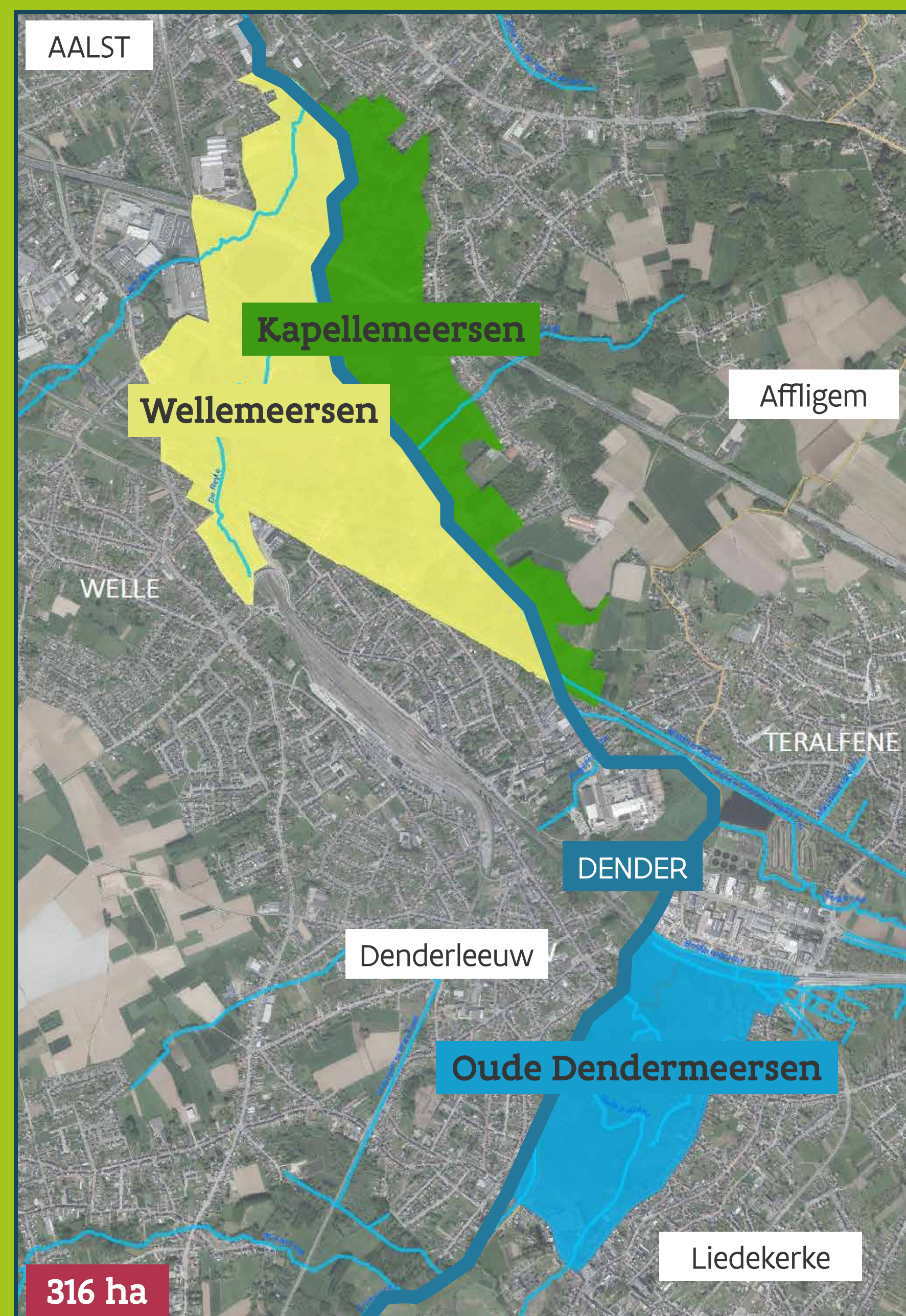




Vlaanderen  
is natuur

## SITUERING

Het projectgebied Wellemeersen (316 ha) situeert zich langs de linker- en rechteroever van de Dender op grondgebied van de stad Aalst en gemeenten Affligem, Denderleeuw en Liedekerke. Het ligt grotendeels binnen de groene gewestplanbestemmingen, het randstedelijk groengebied. Een deel van het gebied heeft als bestemming Speciale beschermingszone (SBZ). Dit betekent dat hier bijkomende kansen worden gegeven aan het leefgebied van specifieke plantengemeenschappen en soorten die van groot belang zijn voor de Europese biodiversiteit.



# Natuurinrichting Wellemeersen

Meer weten over het project Wellemeersen? Kijk op [VLM.be](http://VLM.be)



Meer weten  
over het project?  
Kaartmateriaal inkijken?  
[www.vlm.be](http://www.vlm.be)  
*(typ 'Wellemeersen'  
in de zoekfunctie)*



## Wat doen we in het natuurinrichtingsproject?

We doen aan natuurherstel en zorgen voor:

- het herstel van kwetsbare, Europees beschermde leefgebieden zoals structuurrijk elzenbroekbos, grote zeggenvegetaties, moerassen en hooilanden
- een kwaliteitsverbetering van de structuur van de bossen
- de versterking van de leefomgeving voor weidevogels, moerasvogels, vleermuizen...

## Hoe doen we dit?

We zorgen voor een juiste stand en doorstroming van het (grond)water. Zo realiseren we ideale omstandigheden voor de ontwikkeling van waardevolle moerasvegetaties en broekbossen.

Steile randen van sloten en poelen graven we af om zo een meer geleidelijke overgang van nat naar droog te creëren. Uit een aantal sloten willen we het slib weghalen. Hier en daar rooien we populieren en struiken zodat structuurrijk, meer gevarieerd bos zich verder kan ontwikkelen met een grotere diversiteit aan planten en diersoorten.

Ook de relatie tussen mens en natuur zetten we in de kijker. Ontdekken, genieten en beleven in een natuurlijk en prachtig landschap staat centraal. We streven naar een recreatieve infrastructuur (paden, infoborden, banken, uitzichtpunten...) met oog voor eenheid en duidelijkheid. Natuur moet toegankelijk zijn voor iedereen, zonder de meest kwetsbare zones al te veel verstoren.



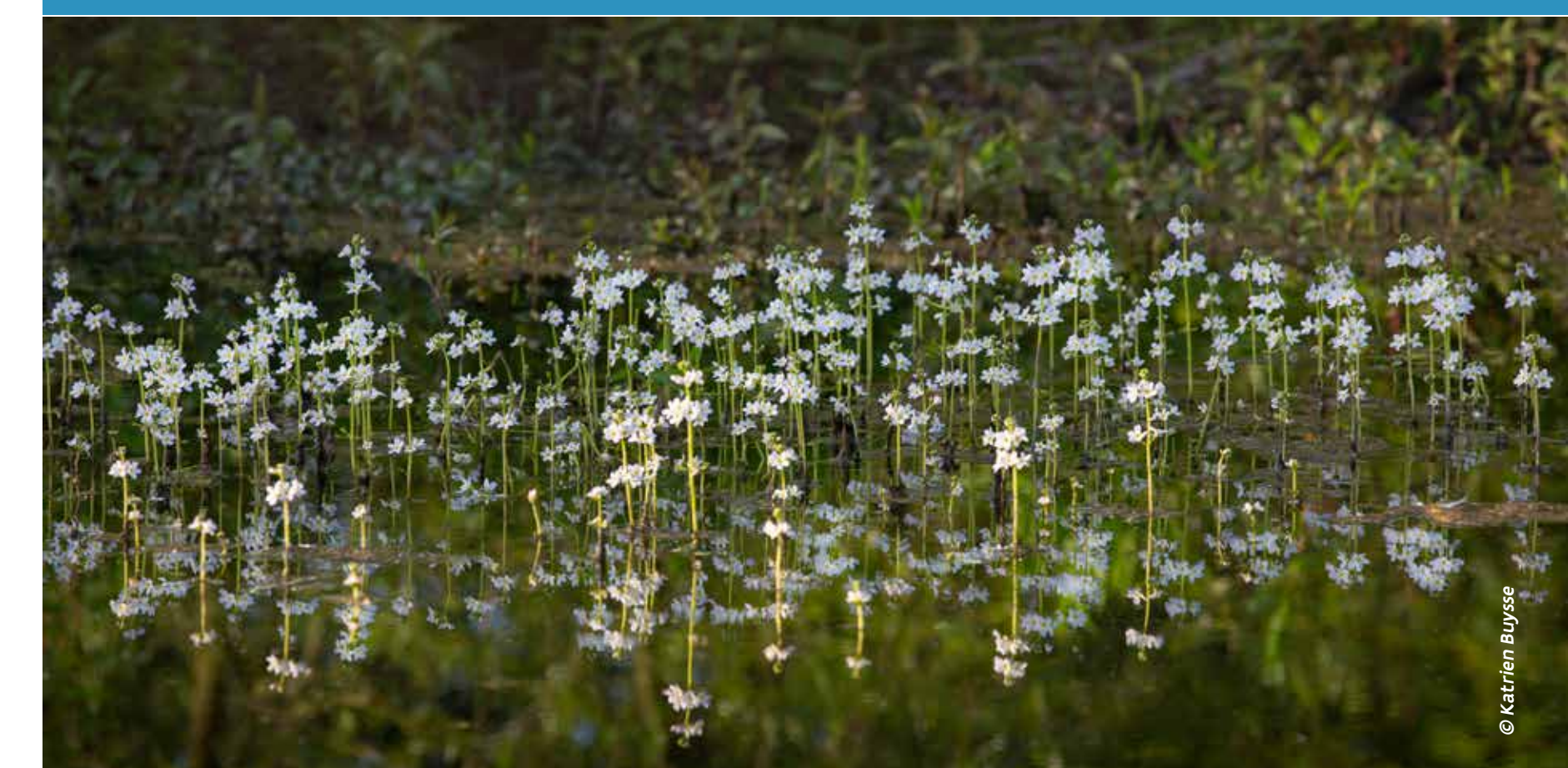
moeraszone



gele iis



blauwborst



watervoliër

## Onze partners

De realisatie van dit project gebeurt in overleg en samenwerking met verschillende organisaties. De partners in het project zijn het Agentschap voor Natuur en Bos, de Vlaamse Milieumaatschappij, het Agentschap Wegen en Verkeer, de NMBS, de Vlaamse Waterweg, de stad Aalst, de gemeenten Affligem, Denderleeuw en Liedekerke, de provincies Oost-Vlaanderen en Vlaams-Brabant, Natuurpunt en de eigenaars en gebruikers.

De Vlaamse Landmaatschappij coördineert het project en volgt in overleg met het Agentschap voor Natuur en Bos het natuurinrichtingsproject op.

Heb je nog vragen, dan kan je contact opnemen met het projectteam via [NIR.wellemeersen@vlm.be](mailto:NIR.wellemeersen@vlm.be) of [ovl.anb@vlaanderen.be](mailto:ovl.anb@vlaanderen.be)

Vlaamse Landmaatschappij Regio West [www.vlm.be](http://www.vlm.be)  
09 244 85 00  
Ria De Dyn, projectleider [ria.dedyn@vlm.be](mailto:ria.dedyn@vlm.be)  
Els Seghers, communicatieverantwoordelijke [els.seghers@vlm.be](mailto:els.seghers@vlm.be)

Agentschap voor Natuur en Bos [www.natuurenbos.be](http://www.natuurenbos.be)  
02 553 81 02  
Hannelore Van de Wiele [hannelore.vandewiele@vlaanderen.be](mailto:hannelore.vandewiele@vlaanderen.be)

Vlaamse  
overheid







Vlaanderen  
is natuur

## WERKEN AAN WATER

Plaatselijke ingrepen moeten de stand en de doorstroming van water verbeteren om zo de natuurwaarden te verhogen. Waterhuishoudingswerken moeten voor een betere afvoer van oppervlaktewater zorgen, grondwater opnieuw laten opborrelen en doorstromen (kwelinvloed). De werken zullen er ook voor zorgen dat bepaalde zones aanzienlijk natter zullen worden.



## Natuurinrichting Wellemeersen



Oude Dendermeersen



stuw



moeraszone



ruimen van slib



waternioelie

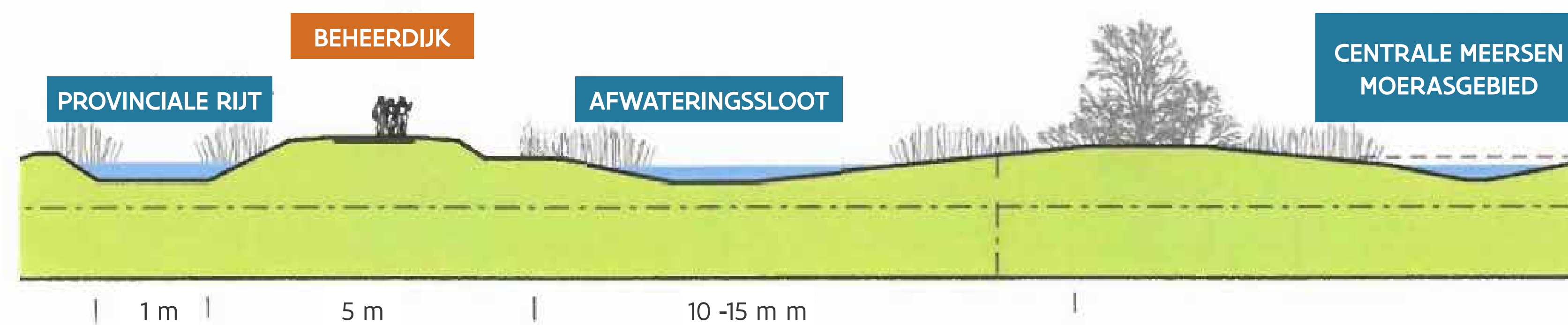


### Ruimingswerken

De dikke sliblaag in de sloten verstoort het natuurlijk watersysteem en verhindert de ontwikkeling van plant- en diersoorten die in en rond het water leven. Door deze sliblaag te verwijderen en nieuwe slibvorming te voorkomen, is een beter waterpeil mogelijk en verbetert de kwaliteit van de onderwaterbodem. Op die manier kan zich een stabiel ecosysteem ontwikkelen.

De ruiming gebeurt in de provinciale Rijt, in verschillende sloten en grachten in de Wellemeersen en Oude Dendermeersen.

### Verhoogde beheerweg



De provinciale Rijt moet regelmatig geruimd worden. Een beheerweg is hiervoor noodzakelijk, zodat de kraan gemakkelijk bij de beek kan en een vrachtwagen het slib kan afvoeren. Deze beheerweg komt naast de beek te liggen. Het water van de provinciale Rijt heeft bovendien een slechte waterkwaliteit. Soms stroomt deze beek over de oevers en komt dit water in de Wellemeersen terecht. Door de beheerweg lokaal iets hoger te leggen (20 à 30 cm), zal er minder vervuild water in de Wellemeersen terechtkomen. Bij grote overstromingen kunnen de Wellemeersen nog steeds als bufferbekken dienen.

### Regelen van het waterpeil

Door het plaatsen van regelbare stuwen stellen we een meer flexibel peilregime in. De hoogte van het water is op elk moment aanpasbaar. Op deze manier houden we de ingerichte terreinen in het voorjaar voldoende vochtig, maar kan het regenwater nog steeds wegvloeiën. Het is belangrijk dat het grondwater (kwelwater) niet meer onderdrukt wordt door het regenwater maar terug kan opborrelen uit de grond.

### KWELWATER

Kwelwater is grondwater dat vanuit de bodem terug aan de oppervlakte opborrelt. Daarrond groeien vaak specifieke planten (kwelvegetatie) zoals waternioelie en dotterbloem. Een studie die de relatie tussen het grondwater en de natuur onderzocht, bracht in Wellemeersen de achteruitgang van deze begroeiing aan het licht. Kwelplanten zijn erg gevoelig aan schommelingen in grond- en oppervlaktewater. Ze groeien ook niet wanneer het gebied overstromt met vervuild water. Het natuurinrichtingsproject wil de waterhuishouding verbeteren zodat deze waardevolle plantengroei zich opnieuw optimaal kan ontwikkelen.





Vlaanderen  
is natuur

## ALLEMAAL BEESTJES

Watervogels voelen zich kiplekker in het water, weidevogels vertoeven het liefst in een open weidelandschap. Steltlopers zijn verlekkerd op modderige of drassige plekjes. Ze vinden hier hun voedsel tijdens de trek of brengen er hun jongen groot. Natuurinrichting wil elk van hen een stevig duwtje in de rug geven. Maar ook insecten, amfibieën en zoogdieren zullen meeprofiteren van de inrichting van het gebied. Verschillende specifieke maatregelen zullen hiertoe bijdragen.

creëren  
van LEEFGEBIED  
voor specifieke  
planten en  
dieren



## Natuurinrichting Wellemeersen



groot koolwitje



vleermuisverblijfplaats



tureluur



kleine watersalamander



wintertaling



### Vleermuizen

Via het natuurinrichtingsproject willen we maatregelen treffen om het leefgebied van enkele Europees beschermde vleermuissoorten te versterken. Dit gaan we doen door een verhoging van de structuurkwaliteit in de bossen, de ontwikkeling van meer insectenrijke graslanden en het creëren van verwilderde stukjes grond in een landschap met kleine landschapselementen. Daarnaast richten we ook enkele vleermuisverblijfplaatsen (opnieuw) in.

### Vogels

De ontwikkeling van enkele grote grasland- en moeraskernen moet een geschikt leefgebied vormen voor moeras- en watervogels in het algemeen en voor specifieke soorten zoals sprinkhaanzanger, blauwborst of rietgors in het bijzonder. Lokaal graven we hiervoor de bovenste grondlaag af. Hierdoor komt het grondwater gedurende een lange periode van het jaar vlak onder, boven of tot aan het maaiveld. Deze heel vochtige weides stellen moeras- en weidevogels in staat voedsel te vinden. Ze kunnen zo met hun snavel gemakkelijk wormen en insecten in de bodem zoeken. Aan de rand van de afgraving ontwikkelt zich moeras of soortenrijk grasland waar de vogels voedsel en beschutting kunnen zoeken, komen slapen, kunnen broeden en kuikens laten opgroeien.

Uitbreiding van moerasgebied en het extra ophouden van water moet soorten als wintertaling, krakeend, zomertaling, tureluur, kievit, watersnip en waterral naar het gebied lokken. Het gebied wordt hierdoor ook nog belangrijker voor overwinteraars en trekvogels zoals kempfaan, goudplevier, witgat of porseleinhoen.

### Kikkers, padden, salamanders

We leggen nieuwe poelen aan en halen de dikke sliblaag uit bestaande poelen of bomputten weg. Op deze manier willen we het leefgebied en de voortplantingsplaats van amfibieën herstellen. Bomputten zijn de overgebleven littekens van ingeslagen bommen, maar vormen nu waardevolle natuurlijke schatkamers in het landschap.



### KWARTEL- KONING

De Oude Dendermeersen is op Europees niveau van betekenis omwille van de bijzondere waarneming van de kwartelkoning in de buurt van het studiegebied. Deze soort werd in 2012 net ten zuiden van de Oude Dendermeersen waargenomen.

Kwartelkoning als doelsoort halen is een wensbeeld op langere termijn. Het beheer zal hier op afgestemd worden en voorziet voldoende open, aaneengesloten hooilanden met een gevarieerde structuur. Horen we langs de Dender binnenkort weer de typische roep van deze prachtige soort?

VU-Vlaamse Landmaatschappij, Ir. Toon Deyns, geleidegend bestuurder  
Koning Albert II laan 15, 1210 Brussel - Juni 2019



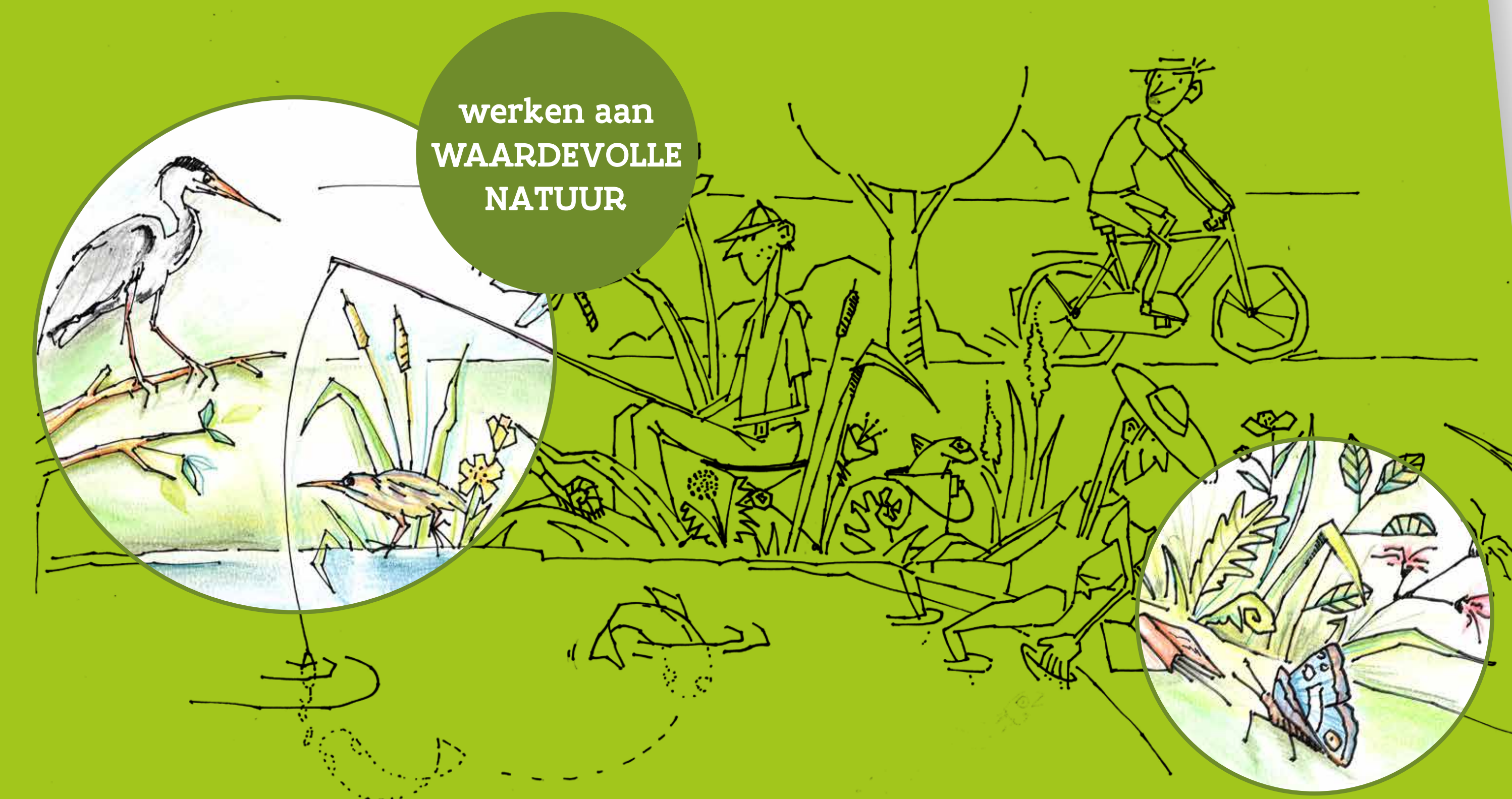


Vlaanderen  
is natuur

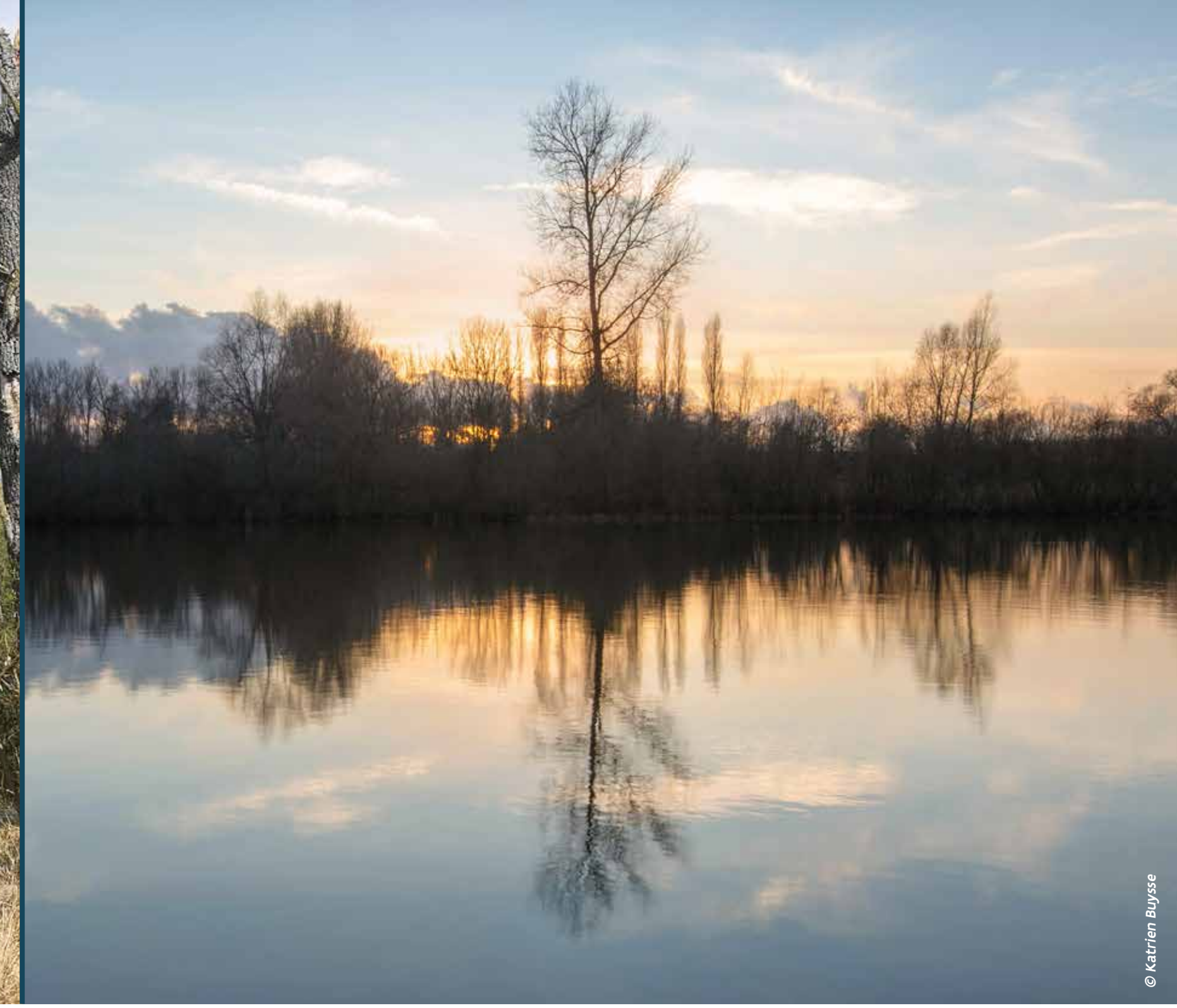
## NATUUR OP KRUISSNELHEID

De doelstelling voor het deelgebied **Wellemeersen - Kapellemeersen** bestaat uit een kwaliteitsverbetering van het boslandschap en de ontwikkeling van een halfopen landschap met grasland- en moerasvegetaties.

In de **Oude Dendermeersen** vormt de ontwikkeling van graslanden en moeras met aandacht voor de leefomgeving van vogels het hoofddoel.



## Natuurinrichting Wellemeersen



### Bosomvorming

Op verschillende beboste percelen in het projectgebied worden bomen selectief verwijderd. Het betreft in eerste instantie het kappen van niet standplaatsgeschikte bomen. Daarnaast kan selectief worden gekapt in functie van het creëren van open plekken. Na de kapwerken mag spontane verbossing plaatsvinden en kan er zich op natuurlijke wijze een meer structureel bos ontwikkelen.

De scherpe grenzen tussen bos en water of open vegetaties worden zo goed mogelijk weggewerkt. Een mooie overgang van bos naar struweel, moeras of open water, sloot of grasland zal extra kansen bieden aan veel planten en dieren.

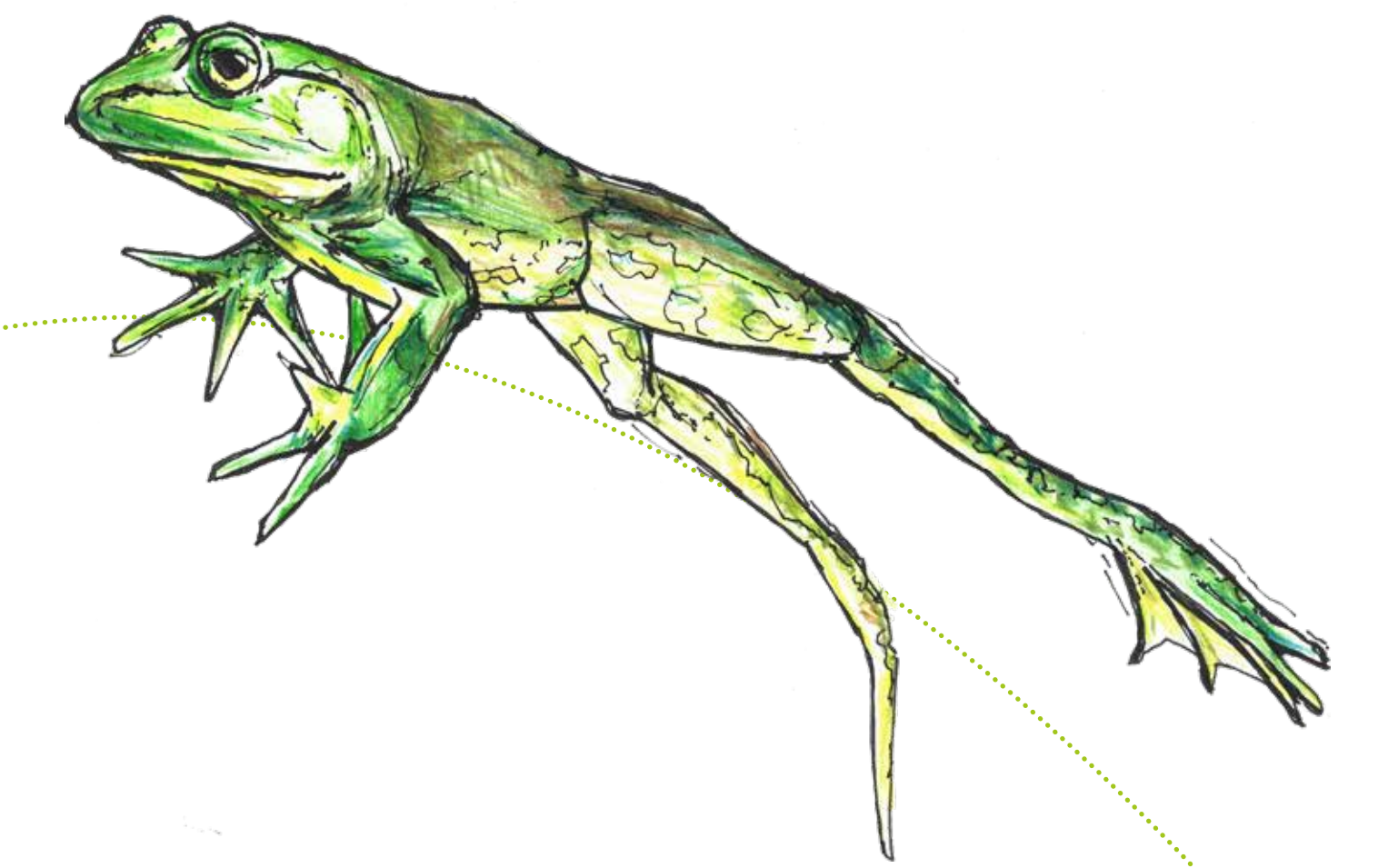
### Afgravingen

Oevers van grachten en waterlopen maken we breder en geven we een zachte helling. Het doel hiervan is extra lichtinval te creëren zodat er meer verschillende soorten planten kunnen groeien.

De combinatie van deze maatregelen zal de gracht of waterloop bovendien landschappelijk accentueren en de structuur van de waterloop ook interessanter maken voor vele ongewervelden, insecten en vissen.



Een aantal percelen werden niet meer onderhouden omdat ze moeilijk bereikbaar zijn. Door het plaatsen van beperkte infrastructuur zoals perceelsovergangen, veeroosters of de aanleg van beheerwegen zorgen we ervoor dat we de terreinen in de toekomst kunnen maaien of laten begrazen.



### LANDSCHAPPELIJKE INRICHTING

Het planten van een haag, een houtkant of een hoogstamboomgaard versterkt het landschap en schermt kwetsbare zones beter af van externe invloeden zoals recreatie. Een voorbeeld hiervan is het afschermen van plaatsen waar vogels broeden. Bovendien bufferen deze landschapselementen lokaal ook visueel storende elementen in het landschap.



overstroming langs de Dender



jonge snoek



veerooster



graafwerken



kleine landschapselementen





**Vlaanderen**  
is natuur

## GENIETEN MET VOLLE TEUGEN

Het studiegebied is niet alleen een ecologisch geïsoleerd gebied, ook recreatief is het momenteel vrij afgezonderd. Nochtans biedt de ligging middenin een (ver)stedelijk(t) gebied heel wat kansen en aangrijpingspunten. Om het gebied toegankelijker te maken en de geleiding van recreanten beter te organiseren, is het nodig om het recreatief netwerk te versterken, beter uit te bouwen en bijhorende kwalitatieve (onthaal)infrastructuur te voorzien. Het natuurinrichtingsproject zal het recreatief aanbod vergroten en verbeteren.



## Natuurinrichting Wellemeersen



rustpunt voor recreanten



klaphekje



knuppelpad



wandelaars



hengelen langs de Dender



### Gebiedstoegangen

Door het plaatsen van infoborden, een bankje of een fietsenstalling aan verschillende gebiedstoegangen creëren we een handige startplaats voor de recreanten om op ontdekking te gaan. Vanaf deze plekken kan de bezoeker via de wandelpaden het gebied verkennen. Aan één gebiedstoegang wordt ook parkeergelegenheid voorzien en enkele aangepaste wandelcircuits zullen ook voor minder mobiele personen toegankelijk zijn.

### Wandelpaden, rustpunten en een hengelzone

De gebiedstoegangen zijn het ideale vertrekpunt voor een wandeling. Bestaande paden zullen we met elkaar verbinden en we zorgen ook voor nieuwe wandeltracés. Langs de paden voorzien we bewegwijzering en infobordjes. We plaatsen hier en daar ook zitbanken en picknicktafels. Zo kan je als bezoeker tot rust komen en genieten van het landschap.

Aan de Denderoever richten we een zone in voor hengelaars. Hier komen enkele vaste hengelplaatsen en een kleine parking.

### Mooie uitzichten creëren en opwaarderen

Er wordt één nieuwe uitkijktoren geplaatst tussen de Gatesvijver en de Paardenvijver. Op die plek krijg je als bezoeker een mooi en volledig overzicht op deze plassen en de omgeving.

De bestaande vogelkijkhut geven we een opknapbeurt en maken we toegankelijk voor mensen die minder mobiel zijn. Er komt ook een uitkijkpunt vlakbij de sporthal in Erembodegem. Hier heb je een prachtig zicht op de Dendervallei en de ingerichte moeraszone.

