

GOG SPEELBOS IN UITVOERING

EEN OPLOSSING VOOR DE WATEROVERLAST IN TORHOUT-OOST
EEN SPEELBOS IN GROENHOVEBOS



Vlaanderen
is open ruimte



Het GOG speelbos wordt gerealiseerd binnen een samenwerking tussen de Stad Torhout, Provincie West-Vlaanderen en Vlaamse Landmaatschappij.

Meer informatie:

- U kan terecht bij de infostand in de inkomhal van het stadskantoor.
- U kan terecht op de www.torhout.be
- U kan contact opnemen met

- Stad Torhout, An Wostyn, An.Wostyn@torhout.be
- Provincie West-Vlaanderen, Jan Vandecavey, Jan.Vandecavey@west-vlaanderen.be
- Vlaamse Landmaatschappij, Eva Verstraete, eva.verstraete@vlm.be

Vlaamse
overheid

west-vlaanderen
de gedreven provincie

TOR
HOUT
leve!de stad

vlm.be



Waarom een GOG speelbos ?

Naar aanleiding van het noodweer op 12 juni 2012, 25 augustus 2014 en 30 augustus 2015 sloegen de Stad Torhout, de Provincie West-Vlaanderen en de Vlaamse Landmaatschappij de handen in elkaar. Na heel wat overleg en studiewerk ontstond het project waarin met een minimale grondinname twee maatschappelijke vragen gerealiseerd worden.

Enerzijds wordt in het speelbos een waterbuffer (fase 1) voorzien die tot 18.000 m³ tijdelijk kan opvangen en zo voorkomt dat Virgo Fidelis en verder Baliebrugge bijkomende wateroverlast ervaren. Om het water versneld tot bij de buffer te krijgen en de wijken in Torhout Oost te ontlasten, wordt een nieuwe omleidingsgracht (fase 3) gegraven en wordt de Gaverbeek verbreed (fase 2) (zie kaartje).

Anderzijds worden de waterbuffers landschappelijk ingericht als avontuurlijk speelbos. Hierdoor krijgen jeugdbewegingen, kinderen, jongeren,... opnieuw de kans om te ravotten in Groenhovebos.



Aansluitend aan het Groenhovebos, langs de Kersouwkenstraat krijgt het gecontroleerd overstromingsgebied (GOG) speelbos vorm. Op 30 januari 2017 startte het archeologisch onderzoek op de site. Na analyse van de resultaten werden de gronden vrijgegeven en kunnen de werken starten.



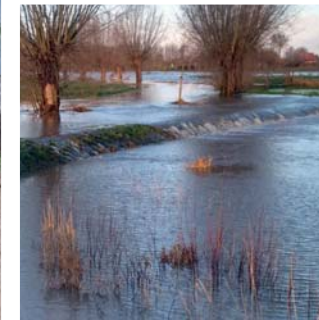
Vlaanderen
is open ruimte

GOG SPEELBOS IN UITVOERING

Hoe zal het GOG speelbos er uit zien?

Door de aanwezigheid van de waterbuffers zal een natte speelplek en een beleefbaar overstromingsgebied vorm krijgen met avontuurlijke overgangen en een vlonderpad. De uitgegraven grond wordt deels verwerkt in een avontuurlijke speelheuvel.

Een centrale ontmoetingsplek geeft de kans aan alle bezoekers om samen te komen en te picknicken. De herinrichting van het kruispunt Bosdreef en Kersouwkenstraat en een speelse toegangszone zal de bezoekers vanaf de parking (Virgo Fidelis) tot in het speelbos leiden. Het bestaande speelbos geeft onmiddellijk de kans om in het bos te spelen en kampen te bouwen. De bijkomende aanplantingen zullen nog even de tijd nodig hebben om tot een bos uit te groeien.



Wat staat er te gebeuren?

Vanaf maart 2017 startte de aannemer in opdracht van de Provincie West-Vlaanderen met de grondwerken. Een gedeelte van de uitgegraven grond wordt ter plaatse verwerkt, een gedeelte wordt afgevoerd. Hierdoor zal er tijdelijk extra verkeer zijn op de omliggende wegen.

Na het uitgraven van de bufferzones voor het GOG speelbos start de aannemer met de verbreding van de Gaverbeek en wordt de omleidingsgracht aangelegd. Na de graafwerken worden de nodige constructies gebouwd die toelaten dat het gecontroleerd overstromingsgebied in werking kan treden.

Nadat de grond wat heeft kunnen rusten, zal een aannemer in opdracht van de Vlaamse Landmaatschappij de landschappelijke inkleding als speelbos realiseren. In het najaar van 2017 zal dan ook het bijkomende bos worden aangeplant. Het einde van de werken is voorzien in het voorjaar van 2018.

Vlaamse
overheid



vlm.be