

Wie meer inlichtingen wil over het Dijlevallei-project kan terecht bij volgende instanties:

#### AGENTSCHAP VOOR NATUUR EN BOS

Greet Swinnen  
016 66 63 20

#### VLAAMSE LANDMAATSCHAPPIJ

Dieter Devolder (projectleider)  
016 66 52 38

Leen Van den Bergh  
(communicatieverantwoordelijke)  
0499 05 26 03



# Natuurinrichting Dijlevallei

## Waarover gaat het project- uitvoeringsplan fase 2?

In de 2de fase van het project ligt de focus op de komgrond van de Vijvers van Oud-Heverlee. De voorgestelde maatregelen zijn gebaseerd op een visie die werd opge- maakt voor het natuurinrichtingsplan in de Dijlevallei. De planvorming is afgestemd op het beheersplan van de Doode Bemde, het ontwerpbeheersplan van de Vijvers van Oud-Heverlee, de instandhoudingsdoelen van de Europese vogel- en habitatrichtlijn en de ecohydrologische studie.

Dit 2de projectuitvoeringsplan baseert zich op de wetgeving natuurinrichting om de doelstellingen van het project en het Vlaams beleid in die zone te kunnen realiseren. Europese natuurdoelen in de natte sfeer zijn prioritair: broekbossen, rietland, vijvers, natte graslanden, moerasvogels. Daarvoor is het nodig om het grondwaterpeil op te stuwen waardoor de laagste delen van de vallei nat en onbruikbaar zullen zijn voor de landbouw. Het plan bevat een overzicht van de maatregelen en een compensatie voor de betrokken eigenaars en gebruikers.

## Maatregelen

De maatregelen van dit 2de projectuitvoeringsplan situeren zich vooral in de komgrond van de Vijvers van Oud-Heverlee, waar zich het gelijknamige natuurreservaat van het Agentschap voor Natuur en Bos bevindt. Daar gebeuren ingrepen in de waterhuishouding en zijn tal van andere inrichtingsmaatregelen voorzien die de natuurontwikkeling ten goede komen. Concreet gaat het om het plaatsen van stuwen, ruimen en aanpassen van de Leibeek, dijkherstel en vervangen van de monniken voor waterafvoer van de vijvers en verwijderen van houtopslag in moerassen. Maatregelen als het verwijderen van infrastructuur, het aanleggen van toegangswegen voor de beheerders en landbouwers, het plaatsen

van veerasters en poorten is nodig om het gebied later te kunnen beheren. Er worden ook investeringen gedaan om het gebied te ontsluiten voor de zachte recreatie. Voor bezoekers komt er een uitkijktoren en een vogelkijkhut, een knuppelpad en twee kleine parkings. De werken worden geraamd op 1.650.000 euro.

## Kavelruil en vergoedingen

De grondwaterstijging beïnvloedt de gronden van een aantal eigenaars en gebruikers. Voor de belanghebbenden is een compensatieregeling uitgewerkt. Het gaat om kavelruil en verwerving van gronden, de uitbetaling van een vergoeding, de inzet van gebruiksovereenkomsten en het uitruilen van landbouwers van natuurgebied naar landbouwgebied. De voorbije maanden werd met alle betrokken eigenaars en gebruikers het nieuwe plan besproken en getracht tot een overeenkomst te komen.

## Openbaar onderzoek

Tijdens het openbaar onderzoek kunt u het plan komen inkijken, informatie opvragen en/of reageren.

Het dossier (rapport, gegevens van belanghebbenden, kaarten en technische plannen) ligt ter inzage van maandag 16 september tot en met dinsdag 15 oktober 2013, op de volgende locaties:

### Vlaamse Landmaatschappij

VLM regio oost, Vlaams-Brabant, VAC, Diestsepoort 6 bus 74 - 3000 Leuven alle weekdays van 9 tot 11.30 uur. Indien u uitleg wilt, belt u best vooraf even voor een afspraak: 016/ 66.52.38

**Bertem, Huldenberg, Leuven en Oud-Heverlee** in het gemeentehuis, bij de milieudienst of bij de technische dienst, tijdens de openingsuren.

Meer informatie vindt u ook op de website van de Vlaamse Landmaatschappij, [www.vlm.be](http://www.vlm.be) of op de website van uw gemeente.

U kunt uw eventuele opmerkingen van 16 september tot en met 15 oktober 2013 schriftelijk doorgeven aan het:

### Natuurinrichtingscomité Dijlevallei

VLM regio oost Vlaams-Brabant  
VAC, Diestsepoort 6 bus 74 - 3000 Leuven.

## Planning

Na het openbaar onderzoek wordt het dossier geadviseerd door de natuurinrichtingscommissie en het -comité en overgemaakt aan de minister. Na goedkeuring door de minister en het verkrijgen van de nodige vergunningen zal de natuurinrichtingsakte verleden worden en worden de belanghebbenden uitbetaald. Daarna starten de werken. Die worden voorzien in de loop van 2015.



September 2013

Natuurinrichtingsproject Dijlevallei

## Situering



De 883 ha van het natuurinrichtingsproject liggen in de Dijlevallei ten zuiden van Leuven in de gemeenten Bertem, Huldenberg, Leuven en Oud-Heverlee.

## Nieuwe maatregelen voor de natuur in de Dijlevallei!

In dit krantje brengen we je op de hoogte van de laatste gebeurtenissen in het natuurinrichtingsproject Dijlevallei. Na de eerste uitvoeringsfase, ligt er nu een nieuw maatregelenplan op tafel waarin de vernatting van de komgrond van de Vijvers van Oud-Heverlee en de bijhorende kavelruil en vergoedingen centraal staan. Tussen 16 september en 15 oktober loopt het openbaar onderzoek en ligt het plan ter inzage bij de VLM en in de gemeentehuizen van Bertem, Huldenberg, Leuven en Oud-Heverlee. Meer informatie daarover vind je verder in de krant.

## Wat is er reeds gebeurd? Uitvoering eerste terreinwerken en afronding lokale grondenbank

Hoofdzakelijk in de periode 2008-2009 werden terreinwerken uitgevoerd in heel het projectgebied op gronden van overheden en andere partners. In 2011-2012 werd die fase afgerond. Er werd een bedrag van 1.035.000 euro uitgegeven voor diverse maatregelen zoals het ruimen van vijvers en herstellen van de watertoevoer, plaatsen van vogelkijkhutten, aanleggen van beheerwegen en bruggen, plaatsen van veekralen ...

Tussen 2008 en 2012 kocht de VLM met budget van het ANB gronden in landbouwgebied om landbouwers de mogelijkheid te bieden om gronden weg te ruilen uit natuurgebied. Dat bleek geen evidente klus. Er werd 17 ha pachtvrije grond aangekocht. In de volgende fase wordt een gedeelte van die grond ingezet om landbouwers en eigenaars een andere grond te bieden voor de percelen die zullen vernatten. Ook in het projectgebied zelf kochten diverse partners grond aan. Die teller staat ondertussen op 105 hectare.

## Colofon

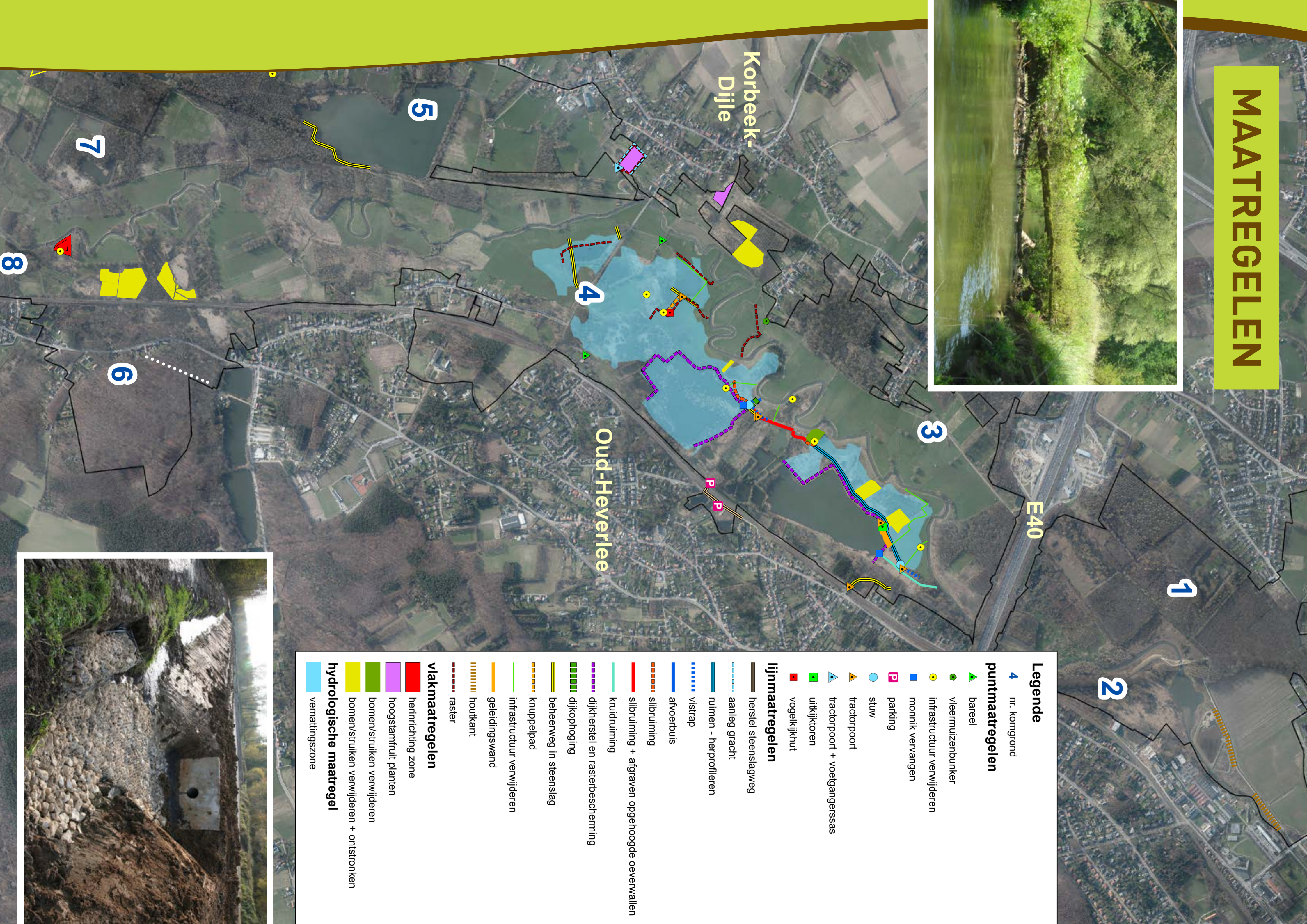
Vormgeving, foto's:  
VLM regio oost, Vlaams-Brabant  
VU, Vlaamse Landmaatschappij,  
ir. Toon Denys, gedelegeerd bestuurder  
Gulden-Vlieslaan 72, 1060 Brussel  
September 2013

Oplage: 2500 exemplaren

Bron kaarten:

Digitale versie van de Orthofoto's, middenschaling, kleur, provincie Vlaams-Brabant, opname 2007, AGIV & Provincie Vlaams-Brabant (AGIV, 2008) en Raster-versie topografische kaart NGI schaal 100.000 (OC GIS-Vlaanderen)

# MAATREGELLEN



1

2

3

4

5

7

6

8

E40

Korbeek-  
Dijle

Oud-Heverlee

## Legende

4 n.r. komgrond

### puntmaatregelen

- bareel
- vleermuisbunker
- infrastructuur verwijderen
- monnik vervangen
- parking
- stuw
- tractorpoort
- tractorpoort + voetgangerssas
- uitkijktoren
- vogelkijkhut

### lijnmaatregelen

- herstel steenslagweg
- aanleg gracht
- ruimen - herprofiëren
- vistrap
- atvoerbuis
- slobruining
- slobruining + afgraven opgehoogde oeverwallen
- kruidruiming
- dijkerstel en rasterbescherming
- dijkhoging
- beheerweg in steenslag
- knuppelpad
- infrastructuur verwijderen
- geleidingswand
- houtkant
- raster

### vlakmaatregelen

- herinrichting zone
- hoogstamfruit planten
- bomen/struiken verwijderen
- bomen/struiken verwijderen + ontstronken

### hydrologische maatregel

- vernattingszone

