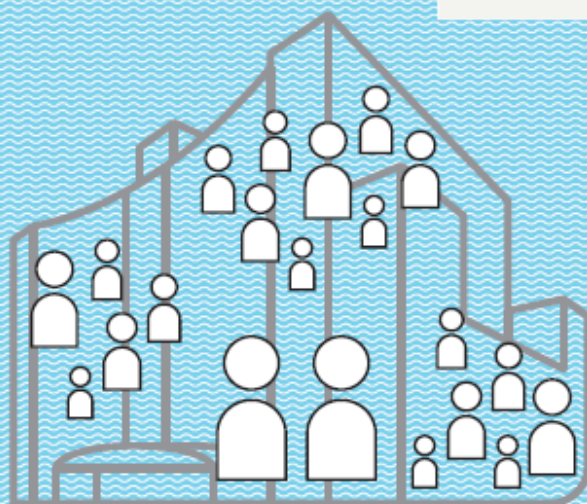




**Vlaanderen**  
is sterk in cijfers



RAPPORT STATISTIEK  
VLAANDEREN, 2021/8

# **GENDERONDERZOEK NAAR WERKSITUATIE EN SALARIS BIJ DE VLAAMSE OVERHEID**

WALTER VAN DONGEN, JOLIEN VOORSPOELS  
& MICHIEL TRIPPAS

**STATISTIEK  
VLAANDEREN**

**DIENST  
DIVERSITEITSBELEID**

**BIJLAGEN**

## Bijlage 1. Definitie van begrippen

Onderwijsniveau	Het hoogste diploma dat de werknemer heeft behaald in de studieloopbaan.
Beroepsgroep partner	De beroepsgroep waartoe de partner behoort: werknemer privé, ambtenaar, zelfstandige, werkloos of gepensioneerd.
Beroepsstatuut	Het beroepsstatuut van de werknemer: statutair (vaste benoeming), statutair op proef (tijdens een bepaalde periode) of contractueel.
Functieniveau	In dit rapport worden 5 functieniveaus onderscheiden: A+, A, B, C en D. Ten behoeve van een zinvolle analyse van de salarissen werd niveau A+ geconstrueerd, bestaande uit medewerkers van niveau A die een kaderfunctie uitoefenen.
Dienstanciënniteit	Het aantal jaren dienst dat men als statutair of contractueel opbouwt binnen de diensten van de Vlaamse overheid.
Personeelsaantal personen	Het personeelsaantal wordt gedefinieerd als het aantal personen dat bij een entiteit in dienst is. Een persoon is in dienst bij de Vlaamse overheid als hij/zij een juridische band (tewerkstellingsrelatie) heeft met minstens één entiteit, in de vorm van een aanstellingsbesluit (statutair) of een tewerkstellingscontract, ongeacht of deze al dan niet bezoldigd wordt. Het personeelsaantal wordt uitgedrukt in 'personeelsleden' en wordt altijd berekend op een bepaald moment (bijvoorbeeld 31 december). Personeelsleden die niet beschikbaar zijn voor een entiteit omdat ze gebruik maken van enkele specifieke verloftypes worden toch meegeteld in het personeelsaantal van de entiteit omdat er aan het verlov van het betrokken personeelslid telkens een terugkeerrecht gekoppeld is. Dat betekent dat de tewerkstelling in de betrokken entiteit enkel wordt geschorst en dat de juridische tewerkstellingsrelatie tussen het personeelslid en de entiteit dus op geen enkel moment wordt verbroken.
Werkdagen VTE dagen per jaar	Het aantal voltijds equivalente werkdagen (VTE) dat de werknemer effectief per jaar heeft gepresteerd. Een VTE werkdag omvat 7,6 werkuren of 7 uur en 36 minuten.
Gelijkgestelde werkdagen VTE dagen per jaar	Het aantal gelijkgestelde voltijds equivalente werkdagen (VTE) per jaar, waarvoor men een normaal salaris ontvangt.
Erkende werkdagen VTE dagen per jaar	Het aantal gepresteerde en gelijkgestelde voltijds equivalente werkdagen (VTE) per jaar, waarvoor men een salaris ontvangt.
Afwezigheid VTE dagen per jaar	De som van het aantal opgenomen afwezigheidsdagen: betaalde vakantie, onbetaald verlof, ziekteverlof, loopbaanonderbreking, zorgkrediet en dienstvrijstelling, uitgedrukt in VTE dagen per jaar.
Werk, ziekteverlof en dienstvrijstelling VTE dagen per jaar	De som van het aantal effectieve werkdagen per jaar, opgenomen dagen ziekteverlof en opgenomen dagen dienstvrijstelling, uitgedrukt in VTE dagen per jaar.
Jaarlijks betaald verlof VTE dagen per jaar	Het aantal opgenomen betaalde verlof- of vakantiedagen, uitgedrukt in VTE dagen per jaar.
Onbetaald verlof – VTE dagen per jaar	Het aantal opgenomen dagen onbetaald verlof, uitgedrukt in VTE dagen per jaar.
Ziekteverlof VTE dagen per jaar	Het aantal opgenomen dagen erkend ziekteverlof, uitgedrukt in VTE dagen per jaar.
Loopbaanonderbreking VTE dagen per jaar	Het aantal opgenomen dagen erkende loopbaanonderbreking, uitgedrukt in VTE dagen per jaar.

Zorgkrediet – VTE dagen per jaar	Het aantal opgenomen dagen erkend zorgkrediet, uitgedrukt in VTE dagen per jaar.
Dienstvrijstelling – VTE dagen per jaar	Het aantal opgenomen dagen erkende dienstvrijstelling, uitgedrukt in VTE dagen per jaar. Erkende dienstvrijstelling is onder meer mogelijk voor vakbondsactiviteiten overeenkomstig de federale bepalingen, voor vrijwillige brandweerder, actieve vrijwilligers van het Rode Kruis, voor (verplichte) functies ter gelegenheid van verkiezingen, voor specifieke activiteiten van topsporters, voor specifieke gratis medische en zorgdiensten. Zie: <a href="https://overheid.vlaanderen.be/deel-x-de-verloven-en-dienstvrijstellingen-titel-13">https://overheid.vlaanderen.be/deel-x-de-verloven-en-dienstvrijstellingen-titel-13</a> .
Telewerken VTE dagen per jaar	Het aantal effectieve werkdagen met telewerk of plaats- en tijdsonafhankelijk werken (PTOW), uitgedrukt in VTE werkdagen per jaar.
Loonkosten per maand	Alle kosten verbonden aan het tewerkstellen van de werknemer, ook de totale budgetlast genoemd (gemiddelde per maand). Zie ook Bijlage 3.
Totaal bruto salaris per maand	De loonkosten minus de bijdragen van de werkgever voor de Sociale Zekerheid, de extra vergoedingen, voor de maaltijdcheques en de hospitalisatieverzekering (gemiddelde per maand). Zie ook Bijlage 3.
Bruto toelagen per maand	Alle algemene en specifieke toelagen bovenop het normale salaris, met uitzondering van het vakantiegeld en de eindejaarspremie, en is onderdeel van het totaal bruto salaris (gemiddelde per maand). Zie ook Bijlage 3. Zie: <a href="https://overheid.vlaanderen.be/BVR_Deel07-T2">https://overheid.vlaanderen.be/BVR_Deel07-T2</a> .
Bruto salaris per maand	Het totaal bruto salaris minus het bruto vakantiegeld, de bruto eindejaarspremie en de bruto toelagen (gemiddelde per maand). Zie ook Bijlage 3.
Netto salaris per maand	Het totaal bruto salaris minus de bijdragen van de werknemer voor de Sociale Zekerheid, de bedrijfsvoorheffing (personenbelastingen), maaltijdcheques en de bijzonder RSZ, plus de extra vergoedingen (gemiddelde per maand). Zie ook Bijlage 3.
Totaal netto salaris per maand	Het netto salaris plus de vergoeding voor woon-werkverkeer (gemiddelde per maand). Zie ook Bijlage 3.
Salaris per gepresteerd werkuur	Het salaris per jaar wordt gedeeld door het aantal gepresteerde VTE werkuren per jaar.
Salaris per erkend werkuur	Het salaris per jaar wordt gedeeld door het aantal erkende VTE werkuren per jaar.

## Bijlage 2. Componenten van het salaris

### **Brutosalaris**

- + Bruto vakantiegeld
- + Bruto eindejaarspremie
- + Bruto toelagen

### **= Totaal bruto salaris**

- + RSZ en FOP werkgever op bruto salaris, vakantiegeld, eindejaarspremie en toelagen
- + Vergoedingen
- + Maaltijdcheques (bijdrage werkgever + administratiekost)
- + Hospitalisatieverzekering (bijdrage werkgever)

### **= Budgetlast**

- + Vergoeding woon-werkverkeer

### **= Totale budgetlast of loonkosten**

### **Totaal bruto salaris**

- RSZ werknemer
- FOP werknemer
- Bedrijfsvoorheffing
- Maaltijdcheques (bijdrage werknemer)
- Bijzondere RSZ
- + Vergoedingen

### **= Netto salaris**

- + Vergoeding woon-werkverkeer

### **= Totaal netto salaris**

Bijlage 3. Personeelsaantal in Vlimpers naar beleidsdomein en entiteit

Beleidsdomein	Entiteit	2017	2018
Financiën en Begroting	Departement Financiën en Begroting	190	190
	Vlaamse Belastingdienst	939	913
Internationaal Vlaanderen	Departement Buitenlandse Zaken	160	166
	Flanders Investment and Trade	345	334
	Toerisme Vlaanderen	202	192
Economie Wetenschap en Innovatie	Departement Economie, Wetenschap en Innovatie	112	110
	Agentschap Innoveren en Ondernemen	346	335
	Agentschap Plantentuin Meise	158	166
Onderwijs en Vorming	Vlaamse Onderwijsraad	22	21
	Departement Onderwijs en Vorming	270	257
	Agentschap voor Onderwijsdiensten	414	412
	Agentschap voor Infrastructuur in het Onderwijs	70	70
	Onderwijsinspectie	15	14
	Agentschap voor Hoger Onderwijs, Volwassenenonderwijs, Kwalificaties en Studietoelagen	256	252
Welzijn, Volksgezondheid en Gezin	Departement Welzijn, Volksgezondheid en Gezin	984	1.011
	Opgroeien	1.536	1.618
	Zorg en Gezondheid	270	283
	Vlaams Agentschap voor Personen met een Handicap	274	295
Cultuur, Jeugd, Sport en Media	Departement Cultuur, Jeugd en Media	424	555
	Vlaamse Regulator voor de Media	18	19
Werk en Sociale Economie	Departement Werk en Sociale Economie	310	309
	SYNTRA Vlaanderen	141	133
Landbouw en Visserij	Departement Landbouw en Visserij	619	616
	Instituut voor Landbouw en Visserijonderzoek	256	245
Mobiliteit en Openbare Werken	Departement Mobiliteit en Openbare Werken	805	782
	Agentschap voor Maritieme Dienstverlening en Kust	1.270	1.246
	Agentschap Wegen en Verkeer	1.412	1.392
	De Vlaamse Waterweg nv		1.315
Kanselarij en Bestuur	Departement Kanselarij en Bestuur	287	268
	Agentschap Informatie Vlaanderen	215	204
	Dienst van de Bestuursrechtscolleges	51	53
	Audit Vlaanderen	46	41
	Agentschap Overheidspersoneel	314	381
	Agentschap Facilitair Bedrijf	831	859
	Agentschap Binnenlands Bestuur	389	376
Omgeving	Departement Omgeving	961	929
	Instituut voor Natuur- en Bosonderzoek	208	201
	Agentschap voor Natuur en Bos	745	708
	Vlaams Energieagentschap	78	83
	Wonen Vlaanderen	288	281
	Onroerend Erfgoed	285	290
	Openbare Vlaamse Afvalstoffenmaatschappij	360	345
	Vlaamse Landmaatschappij		591
	Eigen Vermogen Instituut voor Natuur- en Bosonderzoek	53	50
	Vlaamse Milieumaatschappij	897	888
	Strategische adviesraad ruimtelijke ordening en onroerend	4	4
	Milieu- en Natuurraad Vlaanderen	10	9
VREG	Vlaamse Regulator van de Elektriciteits- en Gasmarkt	34	38
IVArp Sport Vlaanderen	Sport Vlaanderen	669	715
Gemeenschapsonderwijs	GO! Onderwijs Vlaamse Gemeenschap	194	190
Totaal - Vlimpers		18.737	20.755
Totaal VO - personen		28.542	28.645
Vlimpers / VO (%)		65,6	72,5