



Vlaanderen  
is maritiem



# Berichten aan Zeevarenden

AGENTSCHAP  
MARITIEME  
DIENSTVERLENING en  
KUST

Nr. 22  
27 OKTOBER 2022  
BERICHTEN: 240 - 249  
[www.vlaamsehydrografie.be](http://www.vlaamsehydrografie.be)

Verantwoordelijke uitgever: Administrateur-generaal Nathalie Balcaen  
IVA Maritieme Dienstverlening en Kust (MDK)  
Brussel  
2022

© Vlaamse overheid

Samengesteld door: afdeling Kust - Vlaamse Hydrografie  
Vrijhavenstraat 3  
8400 Oostende

Overname van gegevens uit deze uitgave is alleen toegestaan mits volledige bronvermelding:  
"MDK - afdeling Kust - Vlaamse Hydrografie".

© Foto: MDK - William De Vlaminck  
Grafische vormgeving: Lowyck drukkerij Oostende

Algemene richtlijnen betreffende het gebruik van de BaZ worden overgenomen in de jaarlijkse editie nr. 01 van de Belgische Berichten aan Zeevarenden.

Posities zijn vermeld in het referentiestelsel World Geodetic System 84 (WGS84). Onjuiste interpretatie van de referentiestelsels kan leiden tot positiefouten van enkele honderden meters.

Diepten (in meters): zijn herleid tot Lowest Astronomical Tide (LAT) voor getijdengebied en tot kanaalpeil voor niet-getijdengebied.

Hoogten (in meters): droogvallende hoogten zijn herleid tot LAT.  
Doorvaarthoogten zijn boven Gemiddeld Hoog Water Spring (GHWS). Andere hoogten zijn boven Middenstandsvlak (MS). Hoogten in niet-getijdengebied zijn boven kanaalpeil.

Richtingen, peilingen, geleidelijnen en lichtsectoren (in graden) zijn ware richtingen vanuit zee gerekend.

**AGENTSCHAP  
MARITIEME  
DIENSTVERLENING en  
KUST**

Afdeling Kust is ISO9001 en  
ISO14001 gecertificeerd  
(versie 2015).

**BELGIË****2022-22/240 HAVEN NIEUWPOORT - LICHTEN****Lichtenlijst**

- Schrappen:  
 - nat. nr.0420.1  
 - bij nat. nr. 0420 - int. nr. B0081:  
   kolom 2: hoofdlicht  
   kolom 4: Q.Y  
   kolom 8: oranje flikkerlicht  
 Veranderen:  
 - bij nat. nr. 0420 - int. nr. B0081:  
   kolom 6: 4.7 in 5

Bron: Vlaamse Hydrografie

**2022-22/241 KUSTROUTE - OOSTENDE-ZEEBRUGGE - BOEIEN**

**Kaarten:** 101 (INT 1474), D11, 107/4

- Veranderen:  
 - Boei SH4 in positie 51°18,40'N 003°04,72'E in boei Obstn20, noord kardinale spitse, Q  
 - Boei SH5 in positie 51°18,50'N 003°05,00'E in boei Obstn21, noord kardinale spitse, Q

Bron: MRCC MSI 515/22 t.e.m. 518/22

**2022-22/242 HAVEN ZEEBRUGGE - LICHT**

**Kaarten:** 101 (INT 1474), D11, 107/ABCD

**Lichtenlijst**

- Schrappen:  
 - Licht (LL nat. nr. 0500.2 - int. nr. B0132) in positie 51°20,39'N 003°11,74'E

Bron: Vlaamse Hydrografie

**2022-22/243 BENEDEN-ZEESCHELDE - SAEFTINGHE-DOEL - BATHYMETRIE**

**Kaarten:** 104/04, 104/05, 106 (INT 1478)

104/05, 106 (INT1478) Deel A

- Schrappen:  
 - Dieptecijfer 14,2 m in positie 51°21,54'N 004°13,97'E  
 - Dieptecijfer 7,8 m in positie 51°20,89'N 004°15,14'E en dieptelijn van 8 m eromheen  
 - Dieptecijfer 14,9 m in positie 51°20,87'N 004°15,89'E  
 Aanbrengen:  
 - Dieptecijfer 13,5 m in positie 51°21,46'N 004°14,14'E  
 - Dieptecijfer 14,2 m in positie 51°20,83'N 004°15,94'E  
 Verander:  
 - Dieptecijfer 23,5 m in positie 51°21,48'N 004°13,73'E in 22 m  
 - Dieptecijfer 11,4 m in positie 51°21,64'N 004°13,79'E in 12 m  
 - Dieptecijfer 12,5 m in positie 51°20,70'N 004°14,99'E in 14,3 m

104/04, 104/05, 106 (INT1478) Deel A

Schrappen:

- Dieptecijfer 11,3 m in positie 51°19,05'N 004°16,11'E
- Dieptecijfer 15,6 m in positie 51°19,74'N 004°16,32'E
- Dieptecijfer 15,4 m in positie 51°19,52'N 004°16,52'E

Aanbrengen:

- Dieptecijfer 12,3 m in positie 51°19,09'N 004°16,12'E
- Dieptecijfer 14,8 m in positie 51°19,21'N 004°16,38'E
- Dieptecijfer 15,1 m in positie 51°19,76'N 004°16,39'E
- Dieptecijfer 15,9 m in positie 51°19,56'N 004°16,47'E

Verander:

- Dieptecijfer 15,4 m in positie 51°19,91'N 004°16,55'E in 16,1 m

Bron: Vlaamse Hydrografie

## 2022-22/244 BENEDEN-ZEESCHELDE - DOEL-FILIP - BATHYMETRIE

**Kaarten:** 104/04, 106 (INT 1478)

Schrappen:

- Dieptecijfer 14 m in positie 51°18,08'N 004°16,61'E
- Dieptecijfer 15,2 m in positie 51°18,15'N 004°16,72'E
- Dieptecijfer 3,4 m in positie 51°17,86'N 004°18,17'E
- Dieptecijfer 3,9 m in positie 51°15,99'N 004°18,33'E

Aanbrengen:

- Dieptecijfer 15,2 m in positie 51°18,10'N 004°16,57'E
- Dieptecijfer 15,7 m in positie 51°18,19'N 004°16,72'E
- Dieptecijfer 2,8 m in positie 51°17,88'N 004°18,11'E
- Dieptecijfer 3 m in positie 51°16,03'N 004°18,48'E
- Dieptecijfer 9,7 m in positie 51°17,42'N 004°18,81'E
- Dieptecijfer 9,7 m in positie 51°16,83'N 004°19,76'E met dieptegebied van 8 tot 10 m eromheen

Verander:

- Dieptecijfer 16,6 m in positie 51°18,25'N 004°16,44'E in 17,2 m

Bron: Vlaamse Hydrografie

## 2022-22/245 BENEDEN-ZEESCHELDE - REDE ANTWERPEN - FILIP-OOSTERWEEL - BATHYMETRIE

**Kaarten:** 104/03, 104/04, 106 (INT 1478)

104/04, 106 (INT 1478) Deel A

Schrappen:

- Dieptecijfer -0,2 m in positie 51°15,64'N 004°18,25'E

Aanbrengen:

- Dieptecijfer -0,4 m in positie 51°15,60'N 004°18,24'E en de 0 m dieptelijn uitbreiden eromheen

Verander:

- Dieptecijfer 4,2 m in positie 51°15,43'N 004°18,28'E in 3,6 m
- Dieptecijfer 14,1 m in positie 51°15,29'N 004°18,35'E in 12,6 m

104/03, 104/04, 106 (INT 1478) Deel A

Aanbrengen:

- Dieptecijfer 7,8 m in positie 51°15,15'N 004°18,89'E en de 8 m dieptelijn uitbreiden eromheen

Verander:

- Dieptecijfer 14,8 m in positie 51°14,78'N 004°20,05'E in 13,2 m

104/03, 106 (INT 1478) Deel A en B

Aanbrengen:

- Dieptecijfer 3,6 m in positie 51°14,63'N 004°20,73'E

Bron: Vlaamse Hydrografie

## 2022-22/246 BOVEN-ZEESCHELDE - BURCHT - REDE ANTWERPEN - BATHYMETRIE

**Kaarten:** 104/03, 106 (INT 1478)

Schrappen:

- Dieptecijfer 8,3 m in positie 51°12,11'N 004°21,62'E
- Dieptecijfer 7,3 m in positie 51°12,84'N 004°23,17'E
- Dieptecijfer 9,4 m in positie 51°12,83'N 004°23,26'E

Aanbrengen:

- Dieptecijfer 7,5 m in positie 51°12,11'N 004°21,67'E
- Dieptecijfer 6,6 m in positie 51°12,82'N 004°23,17'E
- Dieptecijfer 8,7 m in positie 51°12,86'N 004°23,24'E
- Dieptecijfer 9,5 m in positie 51°13,42'N 004°23,74'E

Verander:

- Dieptecijfer 13,3 m in positie 51°14,23'N 004°23,79'E in 12,3 m

Aanbrengen bijgevoegd verbeterblad.

Let op de schaal bij het afdrukken, zie printerinstellingen.

Bron: Vlaamse Hydrografie

## 2022-22/247 BOVEN-ZEESCHELDE - RUPELMONDING - RUPELMONDE-BURCHT - BATHYMETRIE

**Kaarten:** 104/01, 104/02, 106 (INT 1478)

104/02, 106 (INT 1478) Deel B en C

Schrappen:

- Dieptecijfer 7,8 m in positie 51°10,75'N 004°19,61'E

Aanbrengen:

- Dieptecijfer 7,4 m in positie 51°10,74'N 004°19,64'E

Verander:

- Dieptecijfer 9,8 m in positie 51°11,00'N 004°19,65'E in 8,1 m

104/01, 104/02, 106 (INT 1478) Deel C

Verander:

- Dieptecijfer 13,7 m in positie 51°09,41'N 004°19,79'E in 11,5 m

104/01, 106 (INT 1478) Deel C

Schrappen:

- Dieptecijfer 5,2 m in positie 51°07,46'N 004°18,52'E
- Dieptecijfer 1 m in positie 51°07,91'N 004°19,27'E
- Dieptecijfer 3,3 m in positie 51°07,75'N 004°19,27'E

Aanbrengen:

- Dieptecijfer 4,3 m in positie 51°07,46'N 004°18,50'E en de 5 m dieptelijijn uitbreiden eromheen
- Dieptecijfer 2,8 m in positie 51°07,71'N 004°19,22'E en de 5 m dieptelijijn uitbreiden eromheen
- Dieptecijfer 0,2 m in positie 51°07,93'N 004°19,31'E

Verander:

- Dieptecijfer 5,4 m in positie 51°07,54'N 004°18,46'E in 4,2 m en de 5 m dieptelijijn uitbreiden eromheen

Aanbrengen bijgevoegd verbeterblad.

Let op de schaal bij het afdrukken, zie printerinstellingen.

Bron: Vlaamse Hydrografie

**NEDERLAND****2022-22/248(T) WESTERSCHELDE - HANSWEERT - PERKPOLDER - BOEIEN****Kaarten:** 104/08

Aanbrengen:

- Boei PW5, gele spar, Iso.Y.6s in positie 51°24,06'N 004°01,20'E
- Boei PW6, gele spar, Iso.Y.6s in positie 51°24,04'N 004°01,23'E
- Boei PW3, gele spar, Iso.Y.4s in positie 51°24,08'N 004°01,24'E
- Boei PW4, gele spar, Iso.Y.4s in positie 51°24,06'N 004°01,29'E
- Boei PW1, gele spar, X-vormig topteken in positie 51°24,10'N 004°01,46'E
- Boei PW2, gele spar, X-vormig topteken in positie 51°24,06'N 004°01,46'E

Bron: GNA Bass 154-2022

**2022-22/249 WESTERSCHELDE - VALKENISSE-SAEFTINGE - PAS VAN RILLAND - WRAK****Kaarten:** 104/06, 106 (INT 1478)

Verander:

- Wrak 2,8 m in positie 51°22,70'N 004°13,15'E in 6 m

Bron: Rijkswaterstaat

**MARITIME SAFETY INFORMATION (MSI)**  
van kracht

**LB > 21/043 NADERING BLANKENBERGE**

TIJDELIJK OOSTELIJK HAVENLICHT GEINSTALLEERD IN BLANKENBERGE HET LICHT STAAT OP EEN PAAL VAN 2M HOOGTE EN HEEFT EEN BEREIK VAN 3NM

**LB > 22/013 DE PANNE-OOSTENDE**

GEVAARLIJK OBSTAKEL OP DE ZEEBODEM BOEISTEEN EN KETTING VERLOREN IN POS 51-10.28 N 002-44.92 E

**LB > 22/025 OOSTENDE-ZEEBRUGGE**

LICHTBOEI A, 51-19.16 N 003-06.37 E LICHT GEDOOFD

**MSI > 22/116 EEZ**

MEETINSTRUMENTEN UITGEZET IN POS 51-23,40 N 002-26,07 E NIET GEMARKEERD SCHEEPVAART WORDT VERZOCHT OP VEILIGE AFSTAND TE PASSEREN

**MSI > 22/122 EEZ**

MEETINSTRUMENT UITGEZET IN POS 51-23,40 N 002-26,01 E NIET GEMARKEERD SCHEEPVAART WORDT VERZOCHT OP VEILIGE AFSTAND TE PASSEREN

**MSI > 22/208 SCHEUR**

MOW 0 MEETPAAL, 51-23.67 N 003-02.75 E RACON: INACTIEF

**MSI > 22/209 WIELINGEN**

MOW 3 MEETPAAL, 51-23.38 N 003-11.92 E RACON: INACTIEF

**MSI > 22/219 OOSTENDE-ZEEBRUGGE**

HYDROGRAFISCH MEETINSTRUMENT UITGEZET IN POS 51-21-611N 003-06,885 E NIET GEMARKEERD SCHEEPVAART WORDT VERZOCHT OP VEILIGE AFSTAND TE PASSEREN

**MSI > 22/252 VSS-WESTHINDER**

OBSTAKEL OP DE BODEM IN POS 51-25.086 N 002-35.246 E SCHEEPVAART WORDT VERZOCHT OP VEILIGE AFSTAND TE PASSEREN VERBODEN TE ANKEREN EN TE VISSEN

**MSI > 22/257 VSS-WESTHINDER**

WESTHINDER ANKERGEBIED M/V GRANDE ANGOLA ANKER EN KETTING VERLOREN IN POS 51-24.10 N 002-37.00 E

**MSI > 22/347 OOSTENDE-ZEEBRUGGE**

VISTUIG VERLOREN DOOR VAARTUIG O152 IN DE OMGEVING VAN POS 51°15,927 N 002°58,497 E SCHEEPVAART VERZOCHT NOCH TE ANKEREN NOCH TE VISSEN IN DEZE OMGEVING

**MSI > 22/348 EEZ**

ZINKERLEIDING UITGELEGD TUSSEN STRAND EN 51°13,38N 002°51,66E GEMARKEERD MET NOORDKARDINALE BOEI 'JDN' ZINKERLEIDING UITGELEGD TUSSEN STRAND EN POS 51°10,28N 002°44,92E GEMARKEERD MET NOORDKARDINALE BOEI 'DC1' SCHEEPVAART WORDT VERZOCHT NIET TE ANKEREN NOCH TE VISSEN BOVEN DEZE LEIDING

**MSI > 22/461 EEZ**

METALEN STAAF IN ZEEBODEM VERLOREN DOOR VAARTUIG GEOQUIP SAENTIS IN DE OMGEVING VAN POS 51-27.57 N 002-21.38 E SCHEEPVAART VERZOCHT NOCH TE ANKEREN NOCH TE VISSEN IN DEZE OMGEVING

**MSI > 22/496 EEZ**

METALEN STAAF IN ZEEBODEM VERLOREN DOOR VAARTUIG GEOQUIP SAENTIS IN DE OMGEVING VAN POS 51-31.30 N 002-31.2 E SCHEEPVAART VERZOCHT NOCH TE ANKEREN NOCH TE VISSEN IN DEZE OMGEVING

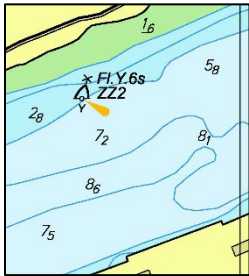
**MSI > 22/507 EEZ**

METALEN STAAF IN ZEEBODEM VERLOREN DOOR VAARTUIG GEOQUIP SAENTIS IN DE OMGEVING  
VAN POS 51-27.34 N 002-21.23 E SCHEEPVAART VERZOCHT NOCH TE ANKEREN NOCH TE VISSEN IN  
DEZE OMGEVING



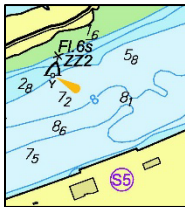
**Bijlage bij BaZ 2022-22/246 voor kaart 106 (INT 1478) Deel B**

Afm. figuur 35,6 x 32,1 mm.  $\lfloor 51^{\circ}12,07'N 004^{\circ}21,60'E \rfloor 51^{\circ}12,36'N 004^{\circ}22,01'E$



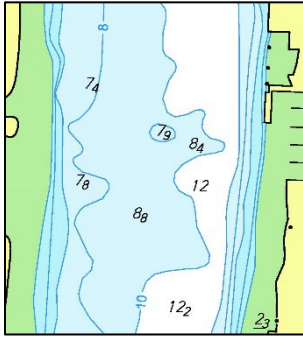
**Bijlage bij BaZ 2022-22/246 voor kaart 104/03**

Afm. figuur 26,5 x 23,9 mm.  $\lfloor 51^{\circ}12,02'N 004^{\circ}21,60'E \rfloor 51^{\circ}12,38'N 004^{\circ}22,11'E$



**Bijlage bij BaZ 2022-22/247 voor kaart 106 (INT 1478) Deel C**

Afm. figuur 43,7 x 39,4 mm.  $\lfloor 51^{\circ}09,07'N 004^{\circ}19,63'E \rfloor 51^{\circ}09,31'N 004^{\circ}19,96'E$



**Bijlage bij BaZ 2022-22/247 voor kaart 104/01**

Afm. figuur 24,6 x 22,1 mm.  $\lfloor 51^{\circ}09,08'N 004^{\circ}19,66'E \rfloor 51^{\circ}09,27'N 004^{\circ}19,94'E$

