



**Vlaanderen**  
is open ruimte

# Landinrichtingsplan (LIP)

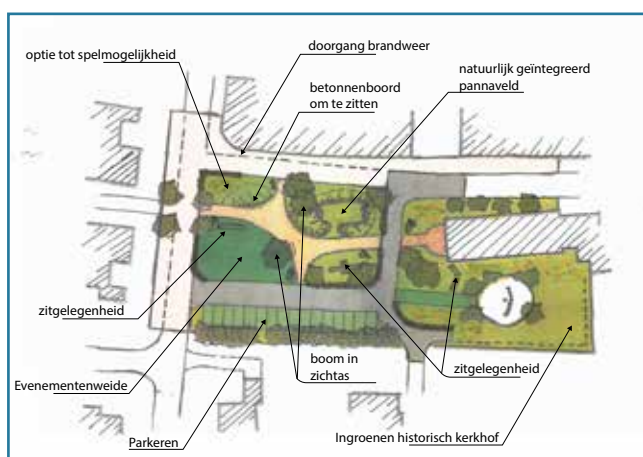
## Heerlyck Meeswijk, Leut en Vucht

# Landinrichtingsplan (LIP) HEERLYCK MEESWIJK, LEUT EN VUCHT

## Groene dorpskernen met ruimte om elkaar te ontmoeten

De pleinen van Meeswijk, Leut en Vucht bestaan uit asfalt en kiezel en doen quasi volledig dienst als parkeerruimte. Tijdens de inspraakronde werden wensen geuit naar meer groen, meer ruimte om elkaar te ontmoeten en om te spelen.

Na goedkeuring van het landinrichtingsplan zullen de concepten gedetailleerd worden voor de technische uitvoering. Ze zullen dan ook een procedure omgevingsvergunningen doorlopen.



ontwerp

## MEESWIJK

Het plein in Meeswijk doet dienst als **ontmoetingsruimte** met zitgelegenheden en is voorzien van een zone voor evenementen. Door het dorpsplein **maximaal te ontharden** en te vergroenen wordt er binnen het dorp terug ruimte gecreëerd om elkaar te ontmoeten waardoor het dorpsplein een belangrijke rol zal vervullen in de sociale cohesie in het dorp. Ten slotte wordt er naast zitgelegenheden ook een organische speelruimte (pannaveld) geïntegreerd. De parking wordt zuidelijk geïntegreerd.



## Welke maatregelen staan er in het landinrichtingsplan?

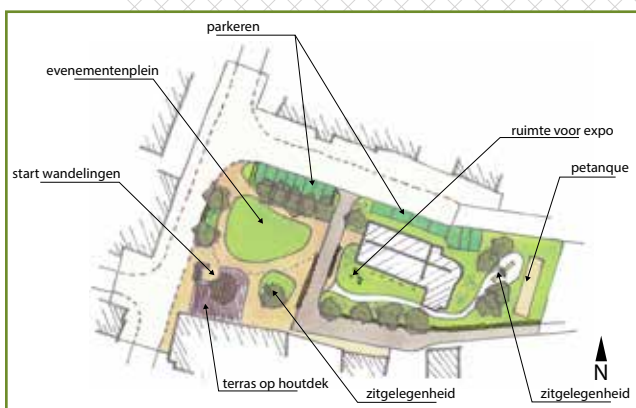
### LEUT



ontwerp

De eerste herinrichting van het plein uit 2012 wordt verder afgewerkt. De Dreef en de **hoogstamboomgaard** wordt doorgetrokken naar het dorpsplein waardoor de kerk van Leut volledig omzoomd wordt door groen. Het dorpsplein zal aangelegd worden met zitgelegenheden en bijkomende bomen, zoals gesuggereerd tijdens de inspraakmomenten. Het bestaande standbeeldje zal een nieuwe locatie krijgen in het groen en zal voorzien worden van **bomen**. De weg richting de Dreef wordt ondergeschikt maar blijft bereikbaar en bruikbaar. Ter hoogte van het kruispunt (Sint-Pietersstraat/Genieskensstraat) zal er een parking voorzien worden. Extra parkeerbehoefte wordt opgevangen via een overloopparking in de hoogstamboomgaard.

### VUCHT



ontwerp

Het dorpsplein wordt maximaal onthard en vergroend, zo komt er ruimte om elkaar te **ontmoeten**. De afgestorven **vredesboom** wordt vervangen. Naast het aanleggen van zitgelegenheden zal er ook een **terras** voorzien worden voor de bestaande horecazaak. Er blijft voldoende ruimte om evenementen te organiseren. Het startpunt voor de wandelingen wordt geïntegreerd in het ontwerp en ter hoogte van de kerk zal er ruimte voorzien worden voor geschiedenis en cultuur over de kerkinhoud. Ten slotte zal de groene ruimte achter de kerk ingericht worden met een petanqueveld. De naschoolse kinderopvang zal binnen enkele jaren verhuizen, in het ontwerp worden er parkeergelegenheden voorzien ter hoogte van de Schutteweide.

## Landschapsacupunctuur in de Maasvallei

Het landschap rondom de dorpen is weids en open, maar voelt ook kaal aan, het natuurlijke karakter van de maasvallei is op veel plaatsen verdwenen. Landbouwers en particuliere eigenaars worden aangespoord meer aandacht te hebben voor **kleinschalige landschapselementen** om het landschap weer aan te kleden. Dat kan een solitaire boom op een kruispunt zijn, de aanleg van een brede berm, een houtkant of haag of een bloemrijke akker. De aankleding via doordachte en puntsgewijze maatregelen, noemen we **landschapsacupunctuur**.



© Erwin Christis



© VLM

Landbouwers kunnen hiervoor gebruik maken van **beheerovereenkomsten** of **niet-productieve investeringen**, met particuliere eigenaars wordt een **gezamenlijke bomenheraanplant** georganiseerd. De VLM zal de komende jaren samen met het lokaal bestuur en de Limburgse Bosgroepen vzw hierover sensibiliseren.



© VLM

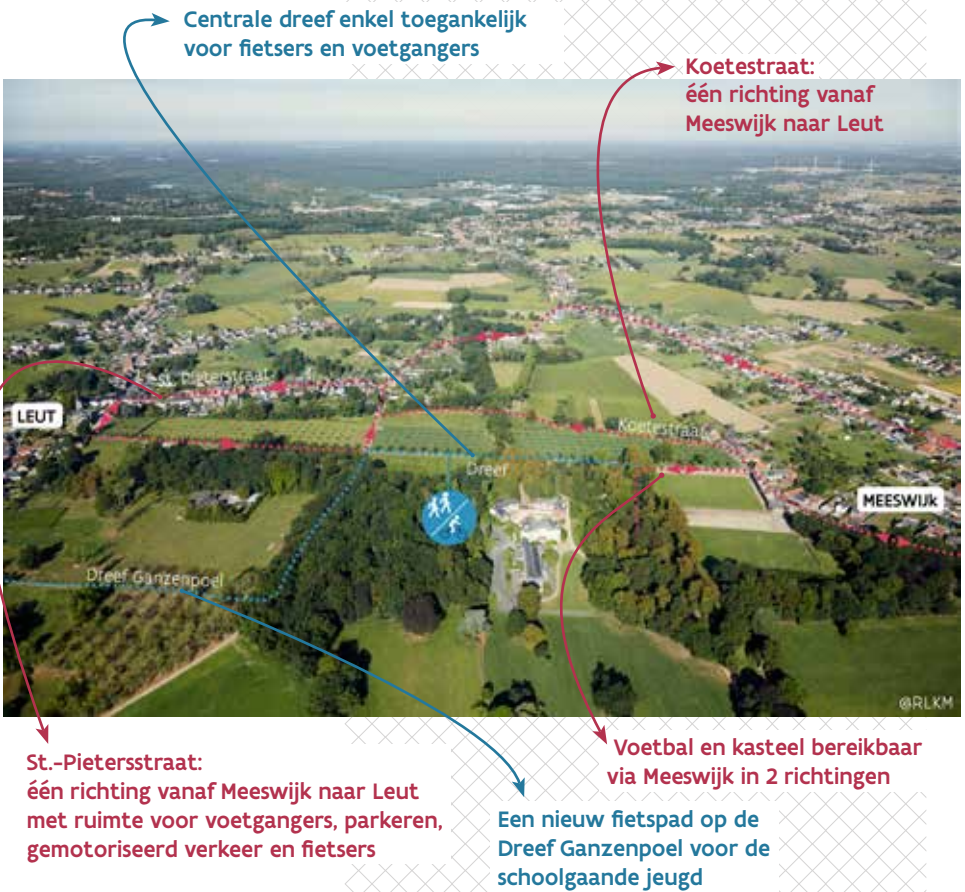


© 2014/15/16

## Trage wegen om veilig te fietsen en te wandelen

### De dreef tussen Meeswijk en Leut

Veilig fietsen tussen Meeswijk en Leut voor de schoolgaande jeugd bleek een aandachtspunt tijdens de inspraakronde. De VLM voerde daarom een mobiliteitsonderzoek uit. Om die veiligheid te garanderen wordt de Dreef tussen Meeswijk en Leut gedeeltelijk omgevormd tot fietspad, langsheen de grot wordt een bijkomend fietspad aangelegd richting de lagere school in Leut.



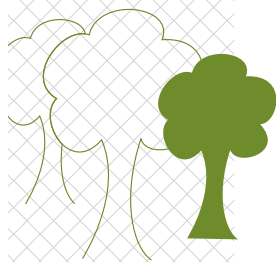
### Trage verbindingen verbeteren

Landbouwwegen tussen de dorpen zijn ook trage verbindingen. Enkele veldwegen met **sluipverkeer**, worden veiliger gemaakt of afgesloten voor doorgaand gemotoriseerd verkeer. Op Stroveld en Kuilenweg worden verkeerremmende maatregelen voorzien. Ringoven wordt fysiek onderbroken voor doorgaand sluipverkeer. Ook het **sluikstorten** in de natuurgebieden wordt zo ontraden.

# Het landschap rondom het kasteel Vilain XIII duurzaam inrichten en beheren

Het kasteel en beschermd landschap Vilain XIII heeft een bijzondere waarde voor mens, dier en landschap. Het **beschermde landschap** kan een grondige onderhoudsbeurt gebruiken, de waardevolle **botanische bomencollectie** gaat jaarlijks achteruit. De renovatie van het kasteel gebeurt niet via landinrichting, maar via Toerisme Vlaanderen.

Een bomenwerkgroep met experts onderzocht de waardevolle botanische bomencollectie en maakte een lange termijn plan op voor het vernieuwen en verjongen van de collectie.



## Herverkaveling

Via een **herverkaveling** worden gronden herschikt zodat elke gebruiker en eigenaar rondom het kasteel op de juiste plaats komt te liggen. We kunnen zo:

- > De botanische bomencollectie in het park vrijwaren van intensieve begrazing
- > Europees beschermde natuur beschermen en verder ontwikkelen
- > Bijkomende kleine landschapselementen aanleggen
- > Het landbouwgebruik daar leggen waar er geen specifieke beperkingen zijn vanuit de natuur- en landschapswetgeving. De landbouwsector kan zo verder duurzaam boeren.



## Heerlyck Meeswijk, Leut en Vucht, onderdeel van het Rivierpark Maasvallei

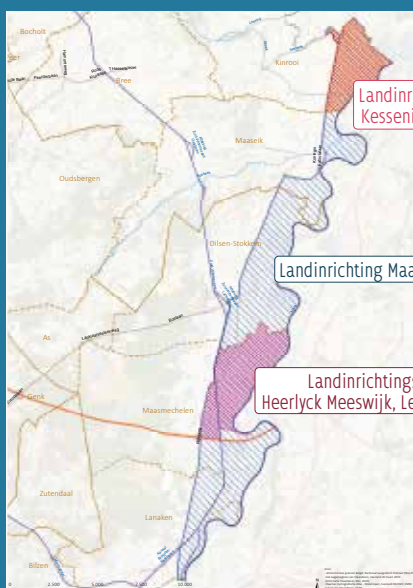
Het RivierPark Maasvallei is een grensoverschrijdend landschapspark met als kern de Maas en haar winterbedding. Langs de beide oevers van de Maas ontwikkelden zich een aantal pittoreske Maasdorpjes, als een snoer aan elkaar geregen. Dit geheel van natuur en cultuur is wat het RivierPark Maasvallei uniek maakt.

[www.rivierparkmaasvallei.eu](http://www.rivierparkmaasvallei.eu)



### Situering

De dorpen Meeswijk, Leut en Vucht zijn gelegen in het hart van het RivierPark. Leut is één van de vijf toegangsdorpen van het RivierPark Maasvallei. Het werd gekozen als toegangsdorp omwille van het aanwezige cultuurhistorisch erfgoed, zoals het beschermde dorpsplein met zijn gebouwen. De drie dorpen zijn ook sterk landschappelijke verbonden met de Maas. De lokale bezienswaardigheden zijn vlot te bereiken (kasteel Vilain XIII en het bijhorende beschermde landschap, natuurgebieden Maesbempder-Greend, Maaswinkel, 't Greven en Mazenhoven, het veerpont te Meeswijk, ...).



Landinrichtingsplan  
Kessenich in Zicht()

Landinrichting Maasvallei

Landinrichtingsplan  
Heerlyck Meeswijk, Leut en Vucht



## Landinrichting?

Via landinrichting kan de VLM, samen met partners, open ruimte inrichten. Eerst worden hiervoor landinrichtingsplannen opgemaakt voor het realiseren van doelstellingen zoals ontwikkeling van landschap, erfgoed, natuur, recreatie, landbouw, ...

In het RivierPark Maasvallei lopen verschillende plannen en investeert de Vlaamse Overheid, samen met de partners, in een eerste fase 2,7 miljoen euro in Kinrooi en Maasmechelen. Een tweede fase is in voorbereiding.

## Budget

Het landinrichtingsplan investeert ongeveer € 1.430.000. Er is € 800.000 Vlaamse subsidies voorzien, de gemeente Maasmechelen draagt € 450.000 euro bij. De overige kosten worden gedragen door andere partners en subsidies.

## Timing

2022	adviesprocedure LIP met openbaar onderzoek
2023	goedkeuringsprocedure LIP
2024	eerste werken op het terrein

## Meer Info?

Info over dit project vindt u op

- de website van de **gemeente Maasmechelen**  
[www.maasmechelen.be/heerlyckmeeswijkleutvucht](http://www.maasmechelen.be/heerlyckmeeswijkleutvucht)
- de projectpagina op de website van **VLM**  
via de zoekfunctie: [VLM/meeswijk-leut-vucht](#)



Heeft u vragen over dit project, dan kunt u contact opnemen met Lien Lambrechts, e-mail: [lien.lambrechts@vlm.be](mailto:lien.lambrechts@vlm.be)

<b>VLAAMSE LAND MAATSCHAPPIJ</b>	 <b>KEMPEN &amp; MAASLAND</b> REGIONAAL LANDSCHAP	 <b>MAASMECHELEN</b>
--	--	---