

Toegankelijkheid van het publiek domein

Dit wenkenblad levert aan de hand van het 'DOD-principe' een aantal basis richtlijnen om de toegankelijkheid van het publiek domein te verhogen.

DOD staat voor:

- **Doorgangen** die voldoende breed, hoog en obstakelvrij zijn;
- Het **Oppervlak** dat voldoende effen, vlak aaneengesloten, slipvrij en rolstoelvast is voorzien van duidelijke natuurlijke of kunstmatige geleiding;
- **Drempels** die in het voetgangersgebied vermeden worden, zowel op de looproute als aan oversteekplaatsen.

Naar de winkel gaan of een bibliotheek, cultureel centrum,... bezoeken is voor de meeste mensen heel vanzelfsprekend. Veel ouderen of personen met een beperking komen op de weg er naar toe echter heel wat obstakels tegen. Om hier aan tegemoet te komen is het belangrijk dat het publiek domein op een vlotte en veilige manier kan worden gebruikt. Een toegankelijke omgeving garandeert dat iedereen op een gelijkwaardige en zelfstandige manier gebruik kan maken van publieke functies.

Hoog tijd dus om de gebruikers en iedereen die betrokken is bij de planning en het beheer van het publiek domein te sensibiliseren om toegankelijkheid op te nemen als een belangrijke randvoorwaarde.



Denk aan DOD

Toegankelijkheid van het publiek domein is een complex gegeven. Daarom bundelde Enter de belangrijkste basiseisen rond toegankelijkheid in het 'DOD-principe'.

De DOD-aanbevelingen zijn gebaseerd op het 'Vademecum Toegankelijk Publiek Domein', een omvangrijk handboek dat door de Vlaamse overheid als richtlijn wordt gehanteerd.

Indien aan de DOD-aanbevelingen met betrekking tot de Doorgangen, het Oppervlak en het voorkomen van Drempels wordt tegemoetgekomen, dan is de toegankelijkheid in belangrijke mate verzekerd.

DOD sluit ook aan op het STOP-beginsel, opgenomen in het mobiliteitsdecreet, dat de rangorde oplegt van de wenselijke mobiliteitsvormen: eerst de Stappers (voetgangers), vervolgens de Trappers (fietsers), het Openbaar (of collectieve) vervoer en ten slotte het Personenvervoer (individueel gemotoriseerde vervoer).

DOORGANGEN: voldoende breed en obstakelvrij

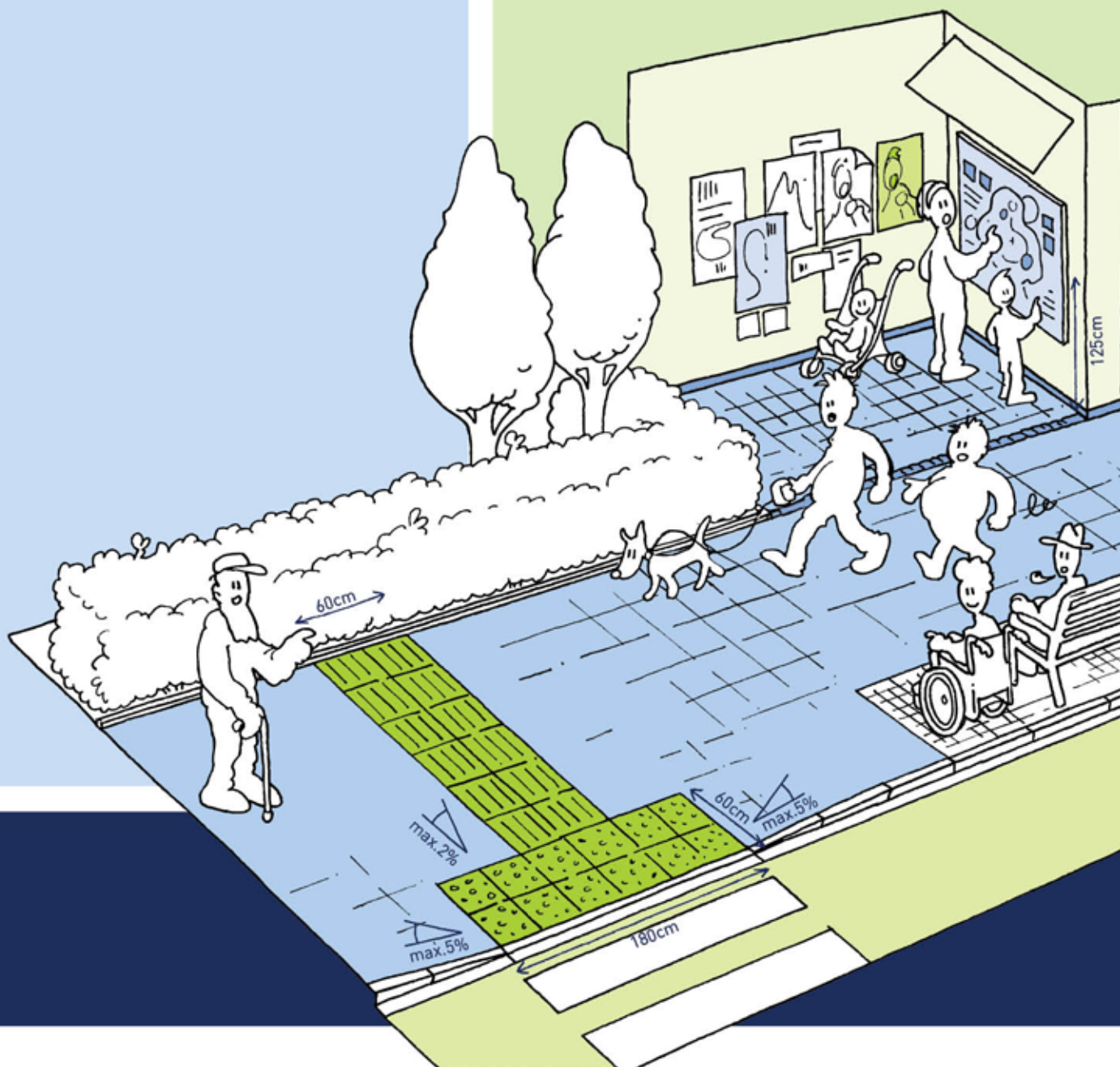
Voor een voetganger bedraagt de vrije doorgangsruijtte min. 1,50 m. Op plaatsen waar veel voetgangers komen, is er uiteraard meer ruimte nodig. Sommige obstakels, zoals bv. een slecht geplaatst verkeersbord of een reclamebord midden op de stoep, kunnen de doorgang belemmeren en het risico op botsingen verhogen.

Doorgangsbreedte voetpad

- Min. 1,50 m breed (beter nog 1,80 m).
- Min. 1,20 m ter hoogte van lokale versmallingen over een lengte van max. 10 m.
- Min. 1 m ter hoogte van lokale versmallingen over een lengte van max. 1,20 m.
- Tussen leuning van een helling een vrije breedte voorzien van min. 1,20 m.

Doorgangshoogte

- Min. 2,10 m vrije doorgangshoogte in voetgangersgebieden.
- Min. 2,50 m vrije doorgangshoogte op plaatsen waar wordt gefietst.



OPPERVLAK: voldoende effen, aaneengesloten en slipvrij, voorzien van geleiding

Een goed beloopbaar oppervlak bepaalt in sterke mate het comfort van de voetganger. Het beperkt o.a. het struikelgevaar maar ook de rolweerstand (rolstoel, kinderwagen, rollator, koffer op wieltjes,...). Om uitschuivers te beperken is de verharding slipvrij. Voorzie bij gladde materialen een duurzame en afdoende antislipbehandeling. Draag zorg voor het onderhoud door bv. bladeren en sneeuw te verwijderen.

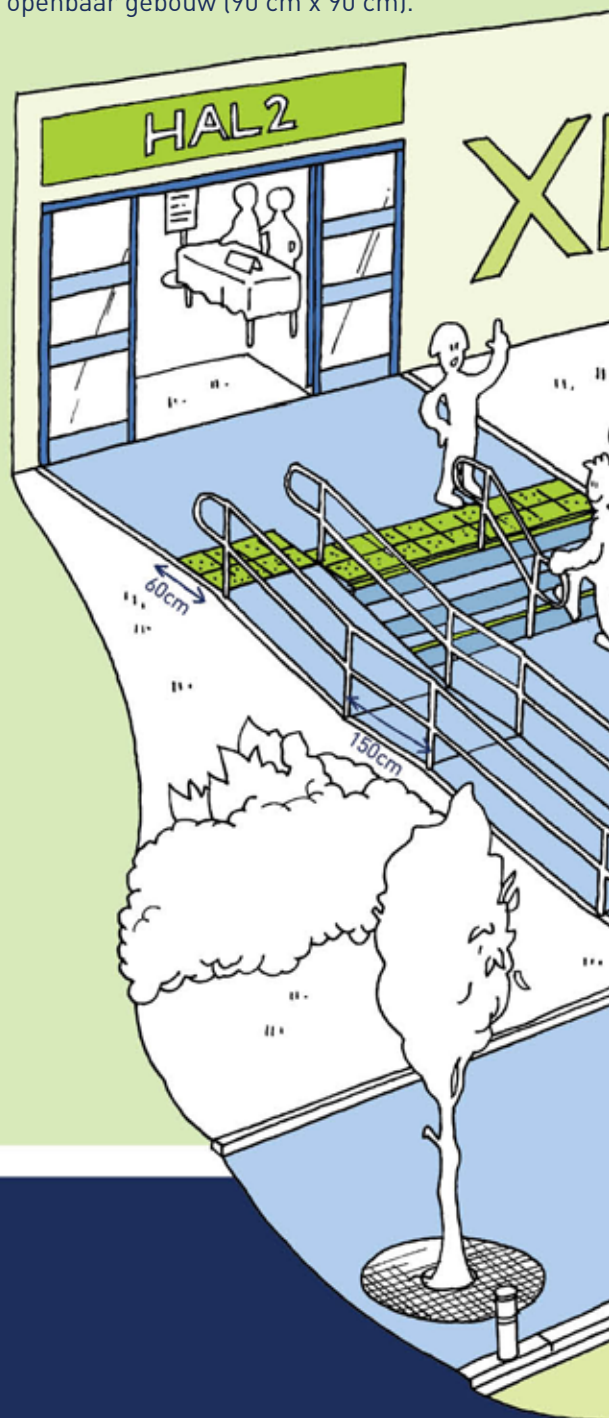
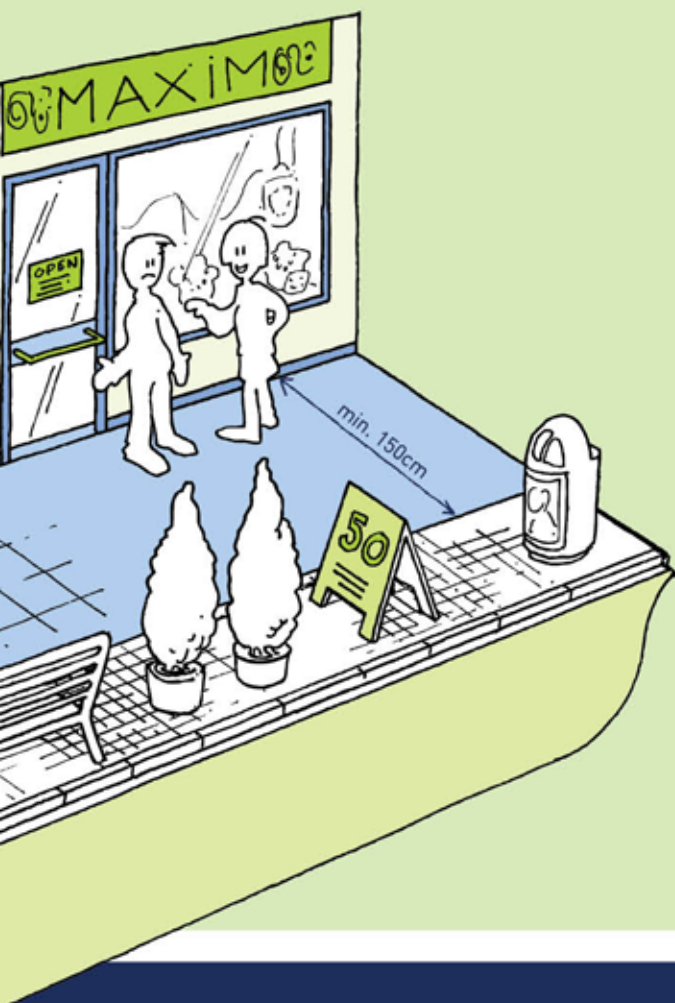
Het oppervlak is

- Vlak, eventuele oneffenheden bedragen max. 0,5 cm.
- Aaneengesloten: min. voegbreedte, bij roosters max. 2 cm (witte stok mag nergens blijven steken).
- Slipvrij, ook bij vochtige omstandigheden.
- Rolstoelvast: de rolstoel mag niet wegzakken of blijven steken.
- Stabiel: denk aan bruggen, vlonderpaden.

Geleiding

Voorzie in het oppervlak bij voorkeur een natuurlijke geleiding voor blinde en slechtziende personen (bv. tactiele goot, plein- of stoeprand). Dit kan worden aangevuld met kunstmatige geleiding.

- **Geleidelijnen** bestaan uit tegels met ribbelprofiel die de richting van de looproute aangeven in de vorm van een lijnvormige strook van min. 60 cm breed.
- **Waarschuwingsmarkeringen** bestaan uit stroken van 60 cm breed in geschrinkt noppenprofiel. Ter hoogte van oversteekplaatsen is de strook min. 1,8 m lang, maar bij voorkeur even breed als de zebra. Ook trappen worden voorzien van een waarschuwingsmarkering. Bijkomend worden de eerste en laatste trede voorzien van markering op de trapneus.
- **Informatiemarkering** bestaat uit tegels met een verend oppervlak (meestal rubbertegels). Ze wordt toegepast voor het aangeven van een richtingverandering in een geleidelijn (60 cm x 60 cm), de opstapplaats bij haltes van het openbaar vervoer (90 cm x 90 cm) of de ingang van een openbaar gebouw (90 cm x 90 cm).



DREMPELS voorkomen op de looproute en aan oversteekplaatsen

Hoogteverschillen

Niveaueverschillen van meer dan 2 cm kunnen problemen veroorzaken voor bv. rolstoelgebruikers, ouderen of ouders met een kinderwagen.

Daarom zijn de stoepanden ter hoogte van alle oversteekplaatsen consequent verlaagd over een breedte van min. 1,20 m:

- Op een drempelloze looproute bedraagt het niveauverschil max. 2 cm en is het voorzien van een afgeschuinde rand onder 45°.
- Bij een niveauverschil tussen 2 cm en 18 cm wordt een hellend vlak voorzien.
- Bij een niveauverschil tussen 18 cm en 100 cm worden een hellend vlak en een trap voorzien.

Maximale hellingsgraad

De maximale hellingsgraad hangt af van het totale te overbruggen hoogteverschil:

- Tot 10 cm: max. 10%.
- Tussen 10 cm en 25 cm: max. 8,3%.
- Tussen 25 cm en 50 cm: max. 6,25%.
- Meer dan 50 cm: max. 5%.

Hellende vlakken

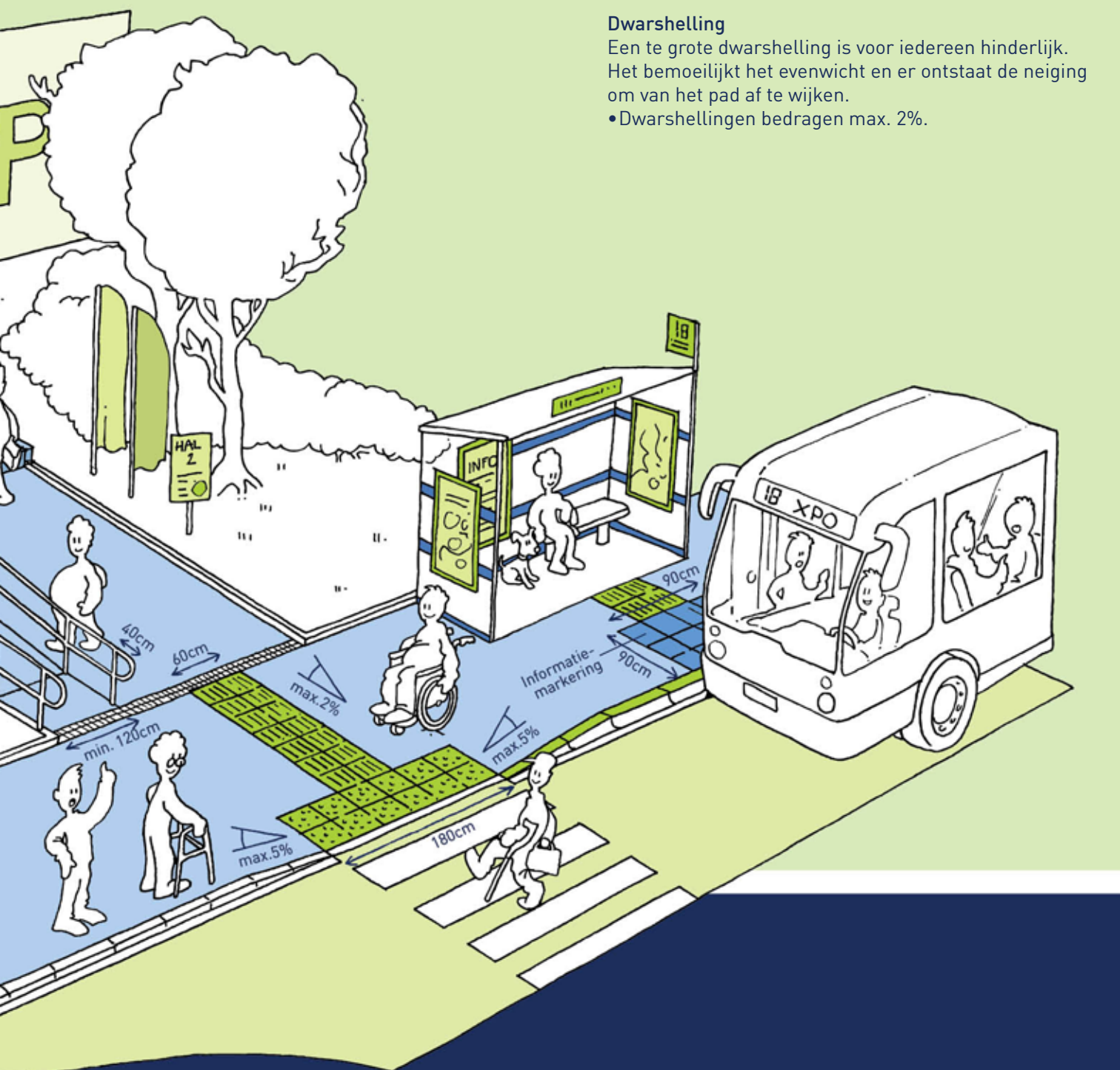
Hellende vlakken voldoen aan volgende criteria:

- De lengte is max. 10 m lang.
- Boven- en onderaan een hellingsbaan is een draaicirkel van min. 1,50 m.
- Een helling die bestaat uit een aaneenschakeling van hellende vlakken heeft tussen de verschillende delen een tussenbordes van min. 1,50 m lang.

Dwarshelling

Een te grote dwarshelling is voor iedereen hinderlijk. Het bemoeilijkt het evenwicht en er ontstaat de neiging om van het pad af te wijken.

- Dwarshellingen bedragen max. 2%.



Halteplaatsen openbaar vervoer

Perronhoogte

- De hoogte van het busperron bedraagt bij voorkeur 18 cm of indien de bus uitzwenkt over het perron 15 cm.
- Een openbaar vervoerhalte of perron met hoogte van 30 cm of meer, heeft een veiligheidsstrook van min. 1,00 m met een waarschuwingsmarkering van 60 cm breed op min. 40 cm van de perronrand.
- De perronrand is uitgevoerd in een contrasterende kleur.

Perronbreedte

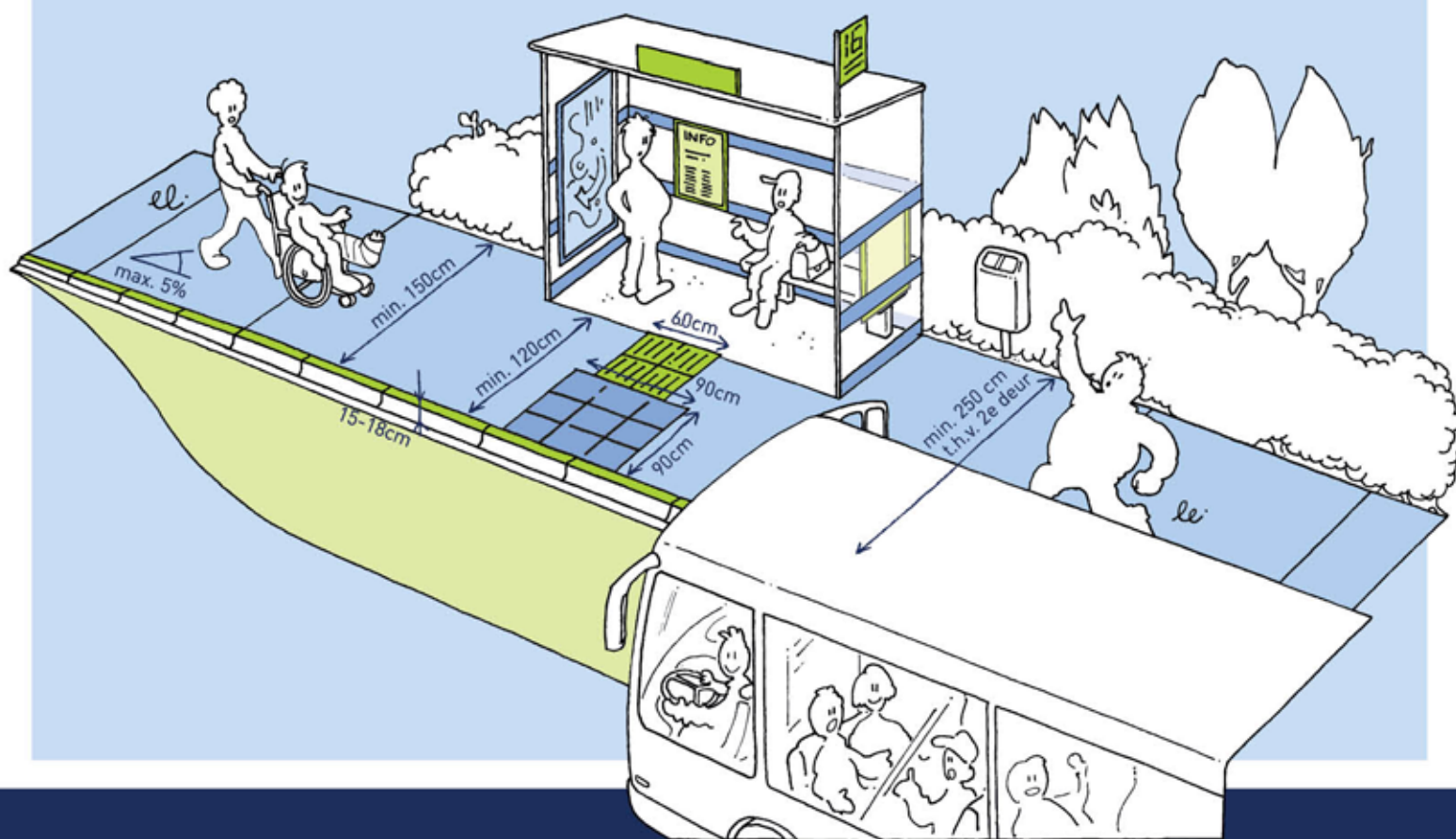
- Ter hoogte van de opstapplaats voor rolstoelgebruikers is een vrije breedte aanwezig van min. 2,50 m.
- De vrije doorgang op het perron is min. 1,50 m.

Toegang tot het perron

- Het perron is drempelloos bereikbaar.
- De opstapplaats, aangeduid met een vlak van 90 cm x 90 cm in rubbertegels, wordt met de voorste toegangsdeur van de bus bediend.
- Vanaf de wachtzone is geleiding voorzien naar een natuurlijke gidslijn.

Aangepaste parkeerplaatsen

- 6% van het aantal parkeerplaatsen (min 1.) is voorbehouden voor personen met een beperking.
- Deze parkeerplaatsen zijn min. 3,50 m breed en 5 m lang (6 m als de auto's achter elkaar geparkeerd worden) en liggen zo dicht mogelijk bij de toegang tot de bestemmingen. Indien de parkeerplaatsen bij één bestemming behoren, liggen deze bij voorkeur niet verder dan 25 m van de toegang.
- In een rij parkeerplaatsen is de aangepaste parkeerplaats bij voorkeur de eerste of de laatste in de rij.
- De voorbehouden parkeerplaatsen worden duidelijk gesignaleerd. Ze worden aangeduid met verkeersbord E9a, aangevuld met het internationaal toegankelijkheidssymbool. Het parkeervak wordt omkaderd met een witte lijn en voorzien van een blauwe ondergrond of een blauwe lijnmarkering binnen een witte omranding. Ze worden bij voorkeur voorzien van het rolstoelsymbool.
- Uitstapzones (1,50 m breed) kunnen worden aangeduid met een arcering onder 45°.
- Het parkeervak heeft een dwarshelling van max. 2% en heeft een rolstoelvlaste ondergrond.
- Parkeerplaatsen zijn goed verlicht.
- Een voorrijdmogelijkheid vormt voor personen met een beperking een meerwaarde.



Toegankelijke omgeving

Inter heeft met de steun van het Vlaams Gewest, MOW, afdeling Beleid, Mobiliteit en Verkeersveiligheid werk gemaakt van een website over de toegankelijkheid van de publieke omgeving. De website wil een overzicht bieden van praktische informatie voor gebruikers en iedereen die betrokken is bij de planning, de inrichting en het beheer van het publiek domein. Je vindt er onder andere voorbeeldprojecten en het vademecum 'Toegankelijk publiek domein' dat een duidelijk inzicht biedt in de technische richtlijnen met betrekking tot het ontwerp en het beheer van een toegankelijke publieke omgeving.

Wil je meer te weten komen over een toegankelijke omgeving, surf dan naar www.toegankelijkgeomgeving.be.

Regelgeving:

Toegankelijkheid van het publiek domein komt aan bod in de volgende regelgeving:

- Het Besluit van de Vlaamse regering houdende vaststelling van een algemene bouwverordening inzake wegen voor voetgangersverkeer van 29 april 1997 en de bijbehorende Omzendbrief van 23 maart 1998.
- De diverse Ministeriele Besluiten en Omzendbrieven gebundeld in het 'reglement van de wegbeheerder', van toepassing op het ontwerp en de inrichting van het openbaar domein.
- De wegcode, o.a. van toepassing voor het gebruik van de openbare ruimte, bv. het vrijhouden van het trottoir.
- De gemeentelijke politiereglementen, o.a. van toepassing voor het privaat gebruik van het openbaar domein, de terrassen en de uitstallingen.

Daarnaast is de toepassing van de vademecums die onderdeel vormen van het basisvademecum 'Verkeersvoorzieningen in de bebouwde omgeving' vastgesteld in de omzendbrief OW 98/2. Hiertoe behoort onder andere het vademecum 'Toegankelijk publiek domein'.

Praktische informatie

Dit wenkenblad is een publicatie van Inter, met de steun van het Vlaamse Gelijkekansenbeleid.

Dit wenkenblad vermeldt een aantal basisrichtlijnen. Voor meer specifieke richtlijnen en advies op maat van uw project kunt u terecht bij Inter:

Hoofdzetel Inter

Belgiëplein 1
3510 Hasselt
Tel. 011 26 50 30
info@inter.vlaanderen
www.inter.vlaanderen

Vestigingen Inter

Kantoor Brugge

Baron Ruzettelaan 7/0
8310 Brugge
Tel. 050 60 20 75

Kantoor Sint-Niklaas

Parklaan 115b
9100 Sint-Niklaas
Tel. 03 766 49 68

Kantoor Roeselare - Events

Sint-Jorisstraat 1
8800 Roeselare
Tel. 051 24 22 06

U kunt dit wenkenblad ook aanvragen bij:

Vlaamse Overheid

Agentschap Binnenlands Bestuur

Afdeling Gelijke Kansen, Integratie en Inburgering

Havenlaan 88 bus 70
1000 Brussel
Tel. 02 553 58 46
gelijkekansen@vlaanderen.be



In dezelfde reeks zijn ook de volgende wenkenbladen verschenen:

Toegankelijkheid van...

appartementgebouwen, bankgebouwen, bibliotheken, cultuur- en gemeenschapscentra, gebeds- en bezinningshuizen, groengebieden, hogescholen en universiteiten, hotels, kantoren van vrije beroepen, medische praktijken, restaurants en cafés, scholen, signalisatie en informatie in en rond het gebouw, sociale diensten, speeltuinen, sporthallen en zwembaden, stembureaus, studiedagen, voetbalstadions, voetpaden, winkels.