



Vlaanderen  
is open ruimte

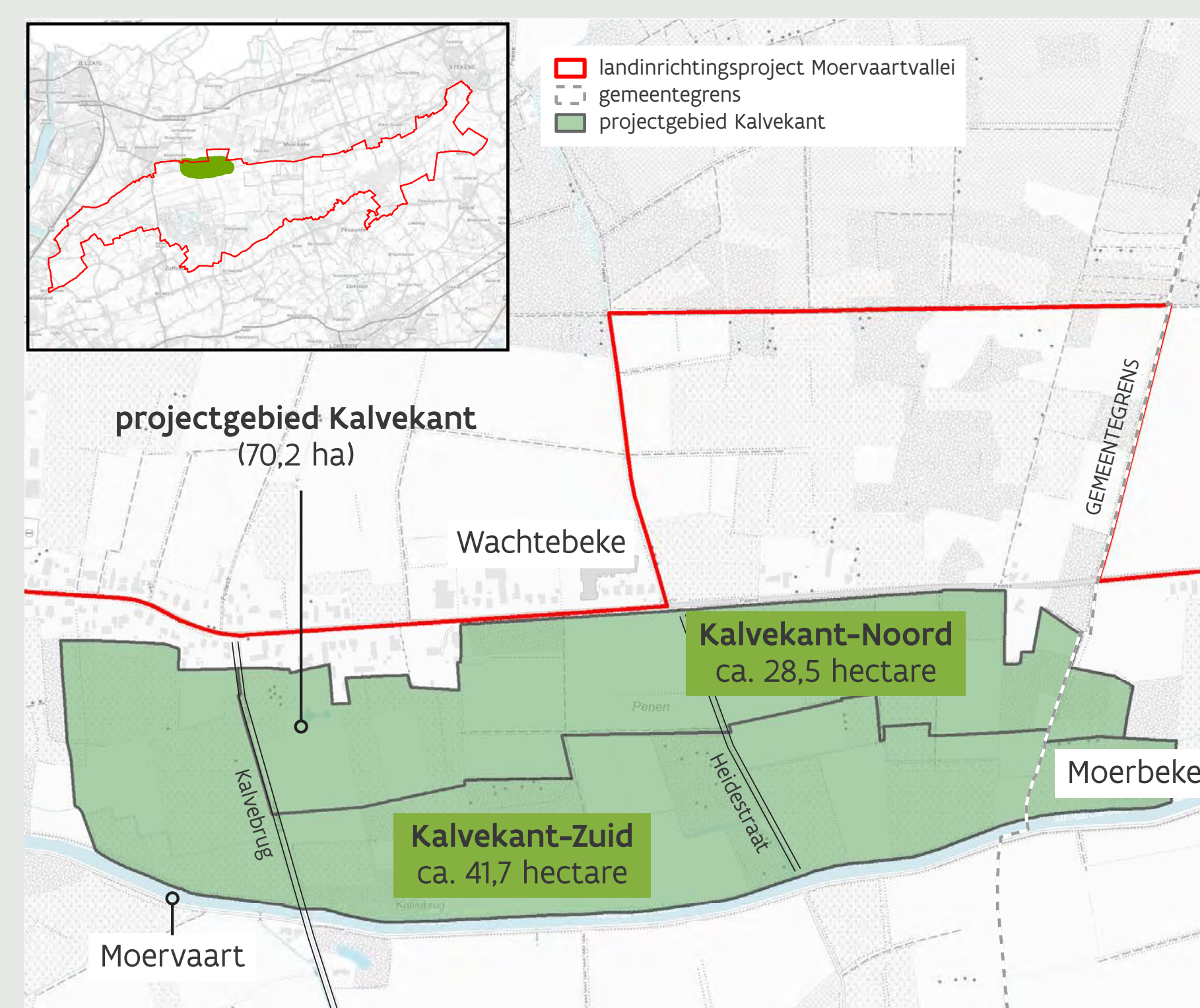


# Moervaartvallei deelgebied Kalvekant

## SITUERING

Het projectgebied Kalvekant (70,2 ha) ligt grotendeels op het grondgebied van de gemeente Wachtebeke, een klein gedeelte ligt op het grondgebied van de gemeente Moerbeke. Het projectgebied wordt aan de noordzijde begrensd door de bebouwing langs de weg Kalve en de weg Peene. Aan de zuidzijde is de Moervaart de begrenzing. Doorheen het projectgebied lopen twee noord-zuid georiënteerde wegen (Kalvebrug en Heidestraat, deze laatste eindigt op de Moervaart).

Het projectgebied is opgesplitst in twee deelgebieden: Kalvekant-Zuid en Kalvekant-Noord.



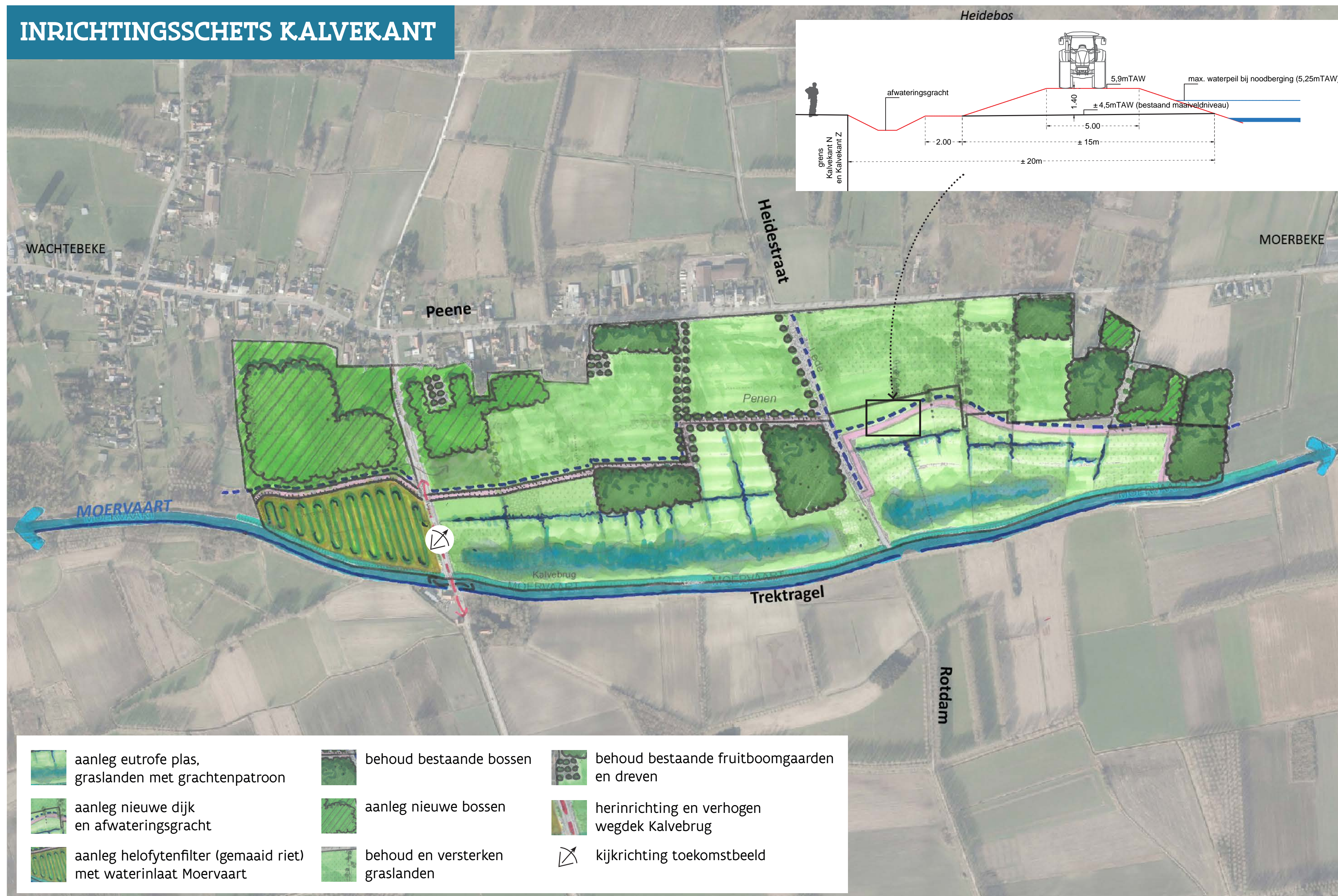
## PARTNERS

Afdeling Maritieme Toegang, Vlaamse Waterweg, Agentschap Natuur en Bos, Vlaamse Landmaatschappij, gemeente Wachtebeke, gemeente Moerbeke, North Sea Port, Natuurpunt en particulieren

## TIMING

De uitvoering van de werken is momenteel voorzien voor 2026 (Kalvekant-Zuid) en 2032 (Kalvekant-Noord).

## INRICHTINGSSCHETS KALVEKANT



Huidige situatie Kalvekant-Zuid ten oosten van de Kalvebrug (juni 2022)



## TOEKOMST



### TOEKOMSTBEELD

nieuwe bosaanplant

herinrichting Kalvebrug(\*)

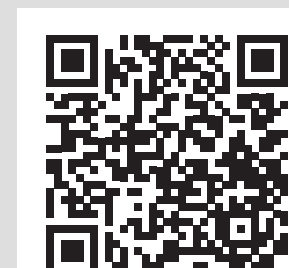
aanleg waterbeschermingsdijk

natuurontwikkelingszone: uitgraven waterplas en grachtenpatroon, aanpassen waterhuishouding

(\*) dit is een streefbeeld en louter indicatief. De inrichting van de fietsinfrastructuur en de weg worden nog onderzocht.



otter



Meer weten over het project Moervaartvallei?  
[www.vlm.be/moervaartvallei](http://www.vlm.be/moervaartvallei)  
of scan de QR-code

## Plannen voor Kalvekant

Het deelgebied **Kalvekant-Zuid** grenst aan de Moervaart en wordt ingericht als **natuurgebied** met een **eutrofe (voedselrijke) plas, rietland en grote zeggevegetatie**. Dit gebeurt als **compensatie van verdwenen natuur in de Gentse Zeehaven**. Voor de inrichting van deze nieuwe natuurzone moet het gebied **vernat** worden. Dat zal deels gebeuren door af te graven en deels door water vanuit de Moervaart in het gebied te laten stromen. Het water uit de Moervaart zal eerst gezuiverd worden door een rietveld. Rondom de natuurontwikkelingszone komt een dijk. Op die manier kunnen we het waterpeil voor de natuurontwikkeling onafhankelijk instellen ten opzichte van de omgeving.

Daarnaast wordt het gebied ook ingericht als **waterbergingszone** op de Moervaart. Dit waterbergingsbekken moet overstromingen van de Moervaart vermijden. Als het water in de Moervaart heel hoog staat, kunnen we een deel van het water tijdelijk opvangen in de waterbergingszone waardoor het waterpeil in de Moervaart daalt. Daarom moeten we de dijk rond de natuurontwikkelingszone voldoende hoog aanleggen. Ook de weg Kalvebrug zullen we verhogen om te voorkomen dat deze in de toekomst zou overstromen.

De gronden die nodig zijn om dit natuurgebied aan te leggen, zullen door de overheid worden verworven via het instrument onteigening, zonder de optie tot zelfrealisatie (waarbij de maatregel door een private persoon wordt uitgevoerd).

Het deelgebied **Kalvekant-Noord** krijgt een inrichting als **natuurgebied** met deels **bossen** en deels **half natuurlijke graslanden**. Deze maatregel willen we op vrijwillige basis laten realiseren door de particuliere eigenaars of zullen we als overheid uitvoeren op gronden die we in der minne kunnen verwerven of ruilen.

Het gehele gebied Kalvekant zal na realisatie deel uitmaken van een **ecologische verbindingsas** tussen de habitatrichtlijngebieden Heidebos en Etbos. We nemen ook **ontsniperingsmaatregelen** op voor de otter ter hoogte van de kruising van de Moervaart met de Kalvebrug.

De gemeente Wachtebeke voorziet op deze weg Kalvebrug een herinrichting van het wegdek i.f.v. een veilige fietsverbinding en lokale ontsluitingsweg naar het domein Puyenbroeck.