



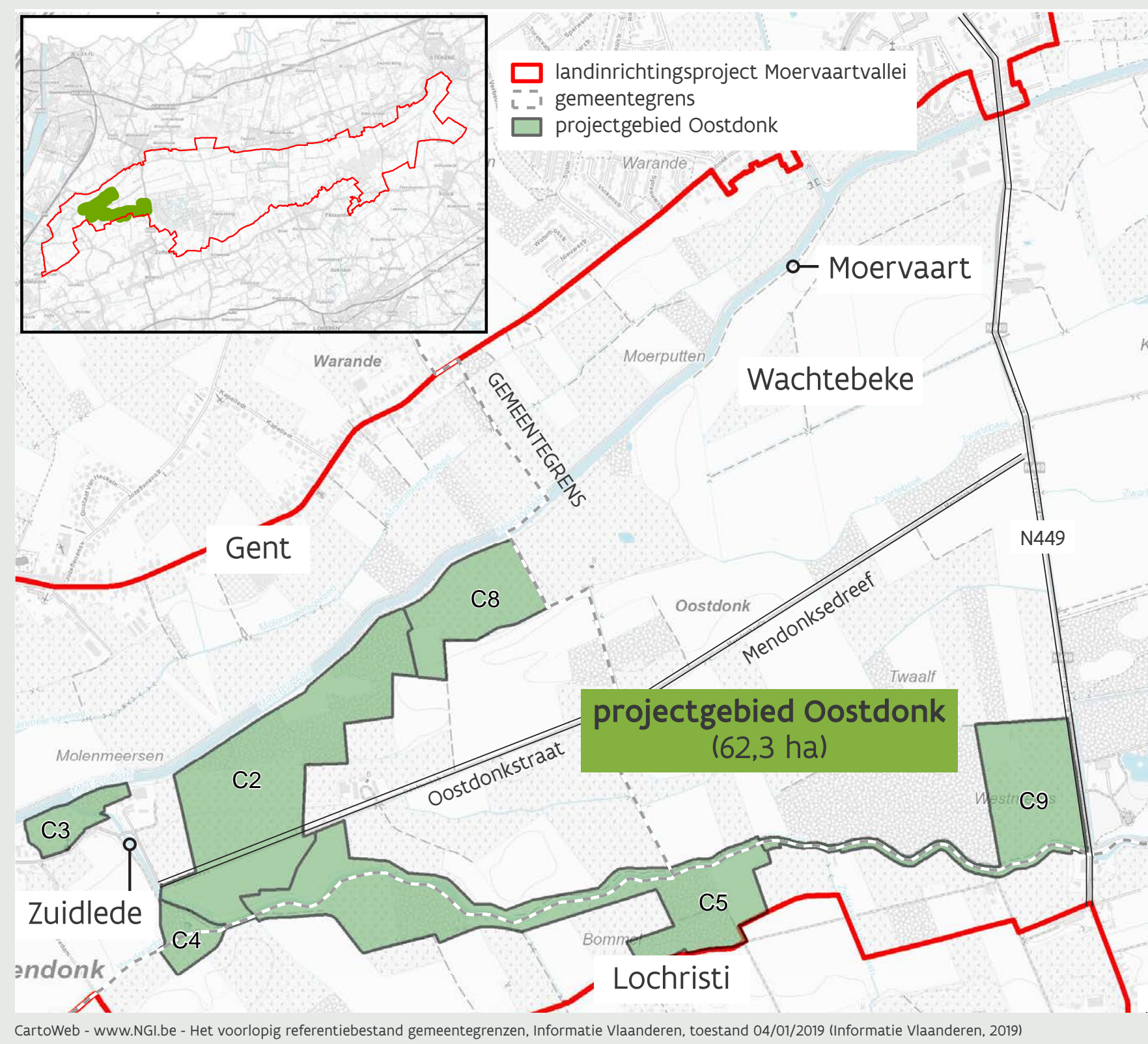
**Vlaanderen**  
is open ruimte



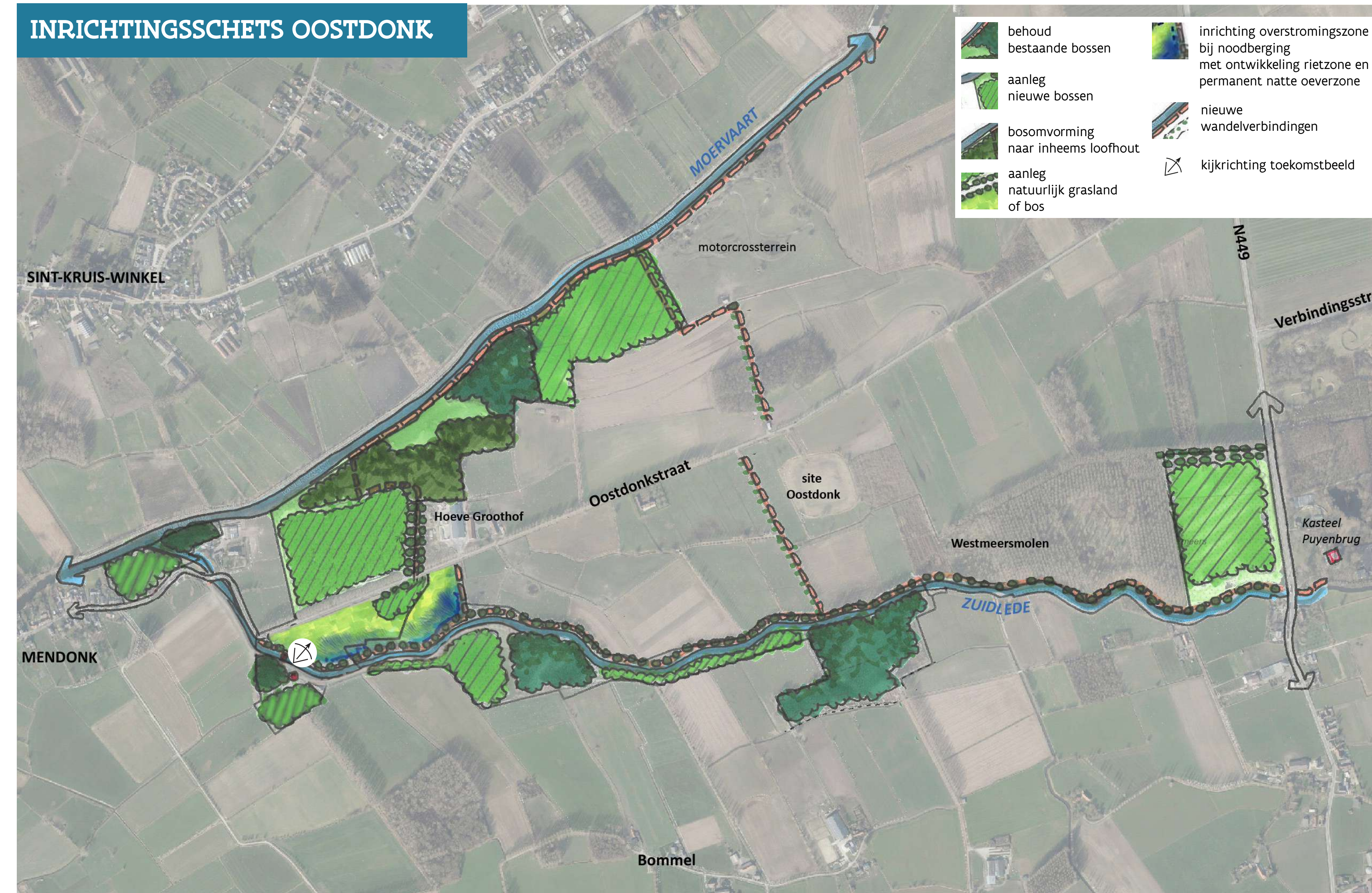
# Moervaartvallei deelgebied Oostdonk

## SITUERING

Het projectgebied Oostdonk (62,3 ha) ligt op het grondgebied van de stad Gent, de gemeente Wachtebeke en de gemeente Lochristi. Het projectgebied ligt grotendeels ten oosten van de samenvloeiing van de Moervaart met de Zuidlede. De Moervaart is de noordelijke grens. Langs beide oevers van de Zuidlede komen deelgebieden voor. De N449 (Puyenbrug) vormt de oostgrens. Doorheen het projectgebied loopt de Oostdonkstraat die overgaat in de Mendonksedreef.



## INRICHTINGSSCHETS OOSTDONK



## Plannen voor Oostdonk

Het projectgebied Oostdonk zal na realisatie deel uitmaken van een **groen-blauwe as langs de Zuidlede en de Moervaart**. Hierbij zetten we in op het versterken van de **boskernen** (om een zo groot mogelijk stuk aaneengesloten loofbos te creëren), de aanleg van een **waterbergingszone** op de Zuidlede en ontsnipperingsmaatregelen voor de **otter** (ter hoogte van de kruising met de Overledebrug en de Puyenbrug). Om een aantal woonkernen beter te verbinden met het domein Puyenbroeck en het wandelnetwerk ten westen van het domein Puyenbroeck te versterken, leggen we bijkomende **wandelverbindingen** langs en tussen de Moervaart en de Zuidlede aan.

Volgende instrumenten landinrichting worden ingezet:

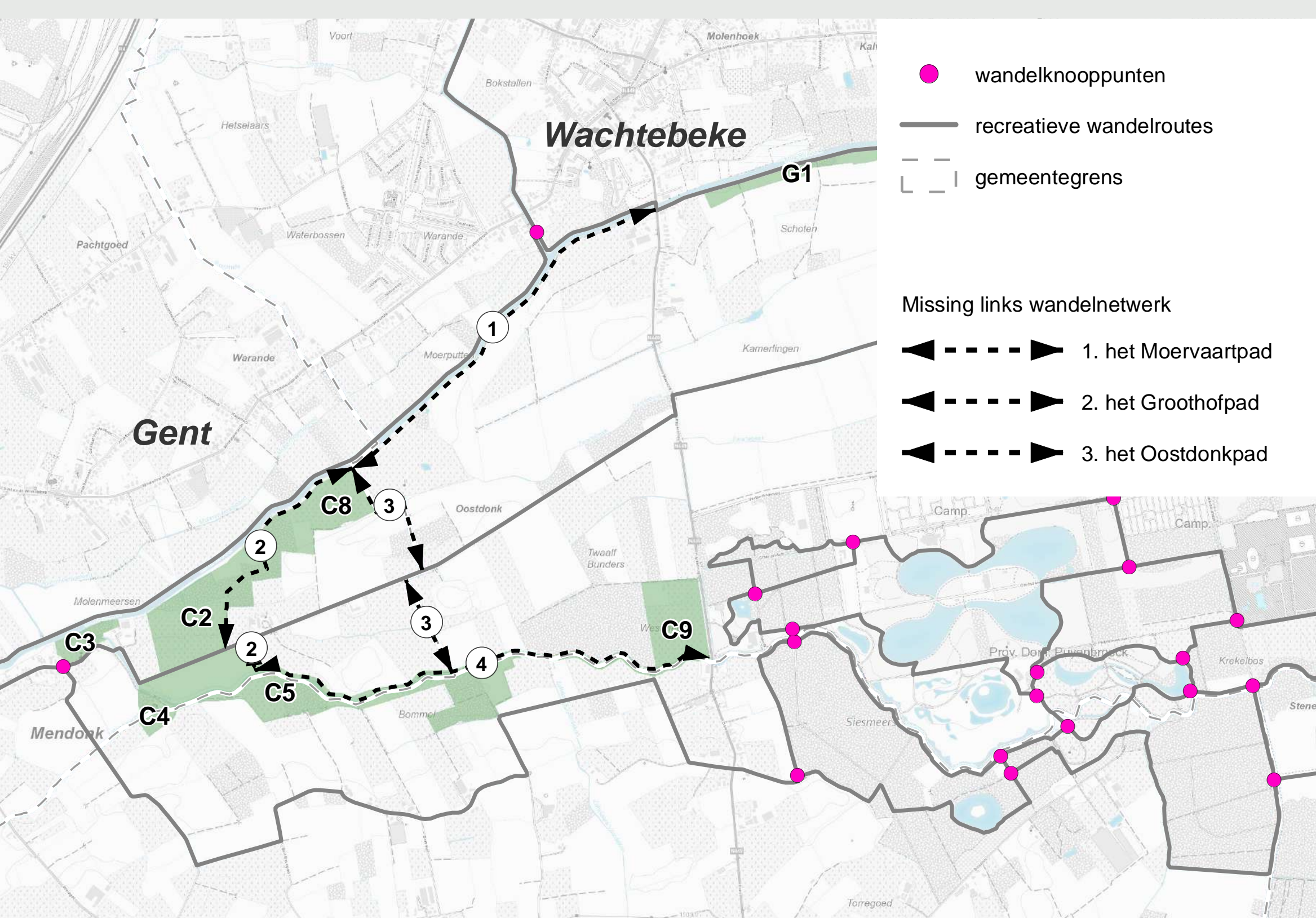
- kernzone Oostdonk, deelgebieden C2 (Groothof), C4 (Windgat-Zuid) en C5 (Groothof-Zuid): onteigening met mogelijkheid tot zelfrealisatie door particuliere eigenaars
- randzone Oostdonk, deelgebieden C3 (Graslandcomplexen), C8 (Groothof-Oost) en C9 (Puyenbroeck-West): realisatie op vrijwillige basis door de particuliere eigenaars of de gronden worden in der minne verworven of geruild
- recreatief wandelnetwerk: uitvoeren van werken uit kracht van wet en creëren van erfdiensbaarheid openbaar nut (met vergoeding voor waardeverlies van gronden) of onteigening zonder optie zelfrealisatie door private personen.

## PARTNERS

Vlaamse Milieumaatschappij, Vlaamse Waterweg, Vlaamse Landmaatschappij, Provincie Oost-Vlaanderen, Stad Gent, gemeente Wachtebeke, gemeente Lochristi, particulieren

## TIMING

De start van de uitvoering van de werken is momenteel voorzien vanaf 2026.



## TOEKOMST



### TOEKOMSTBEELD

nieuwe bosaanplant

Oostdonkstraat verkeersveilig maken

nieuwe bosaanplant

vernatting en waterberging



Meer weten over het project Moervaartvallei?  
[www.vlm.be/moervaartvallei](http://www.vlm.be/moervaartvallei)  
of scan de QR-code

VLAAMSE  
LAND  
MAATSCHAPPIJ

**Vlaanderen**  
is open ruimte