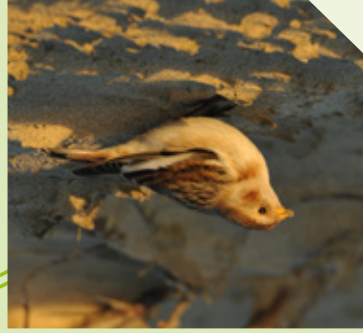




Coucher de soleil sur un lac / Zonsondergang op een meer



Algrettes / Zilverreigers



Bruant des neiges / Sneeuwgorst



Violette de Curtis / Duinvooltje



Petit nacre / Kleine parelmoervlinder

### Veel plezier met de tocht!

Op verschillende plekken geven informatieborden je meer uitleg over het landschap. Hier ook heel wat sporen na. Een geweldige biodiversiteit. De geschiedenis ligt voor je in petto hebben. Langs de routes ontdek je duinen, polders en meren in de Vlaamse Duinen geniet van de afwisseling in het landschap die de Trek eropuit, met respect voor de natuur, en

Aan weerszijden van de grens tussen Duinkerke en Nieuwpoort liggen de Vlaamse Duinen. Dit landschapelijk waardevol en beschermd gebied is ideaal om te wandelen en natuur en erfgoed te ontdekken. Onderweg bieden uitkijpunten je prachtige vergezichten, het ene nog opmerkelijker dan het andere.

### Op ontdekking in de Vlaamse Duinen

### Belle découverte !

Les lieux d'accueil et d'interprétation du paysage vous permettront d'en savoir davantage. et les traces de l'Histoire. itinéraires et découvrir les trésors de biodiversité

Partez, dans le respect de la nature, explorer la diversité des milieux qui composent les Dunes flamandes (dunes, polders, lacs), sillonner les

Des belvédères, offrant des points de vue imprénables et tous plus remarquables les uns que les autres, parsèment les chemins.

De part et d'autre de la frontière, entre Dunkerque et Nieuwpoort, s'étendent les Dunes flamandes. Cet espace transfrontalier naturel, préservé et fragile est propice aux balades, aux découvertes nature et patrimoniales.

### À la découverte des Dunes Flamandes

Ce document a été réalisé dans le cadre du projet VEDETTE. Deze uitgave werd gerealiseerd in het kader van het project VEDETTE.



Flandria Rhei VEDETTE

www.vedetteinterreg.com

Partenaires opérateurs / Operationele partners



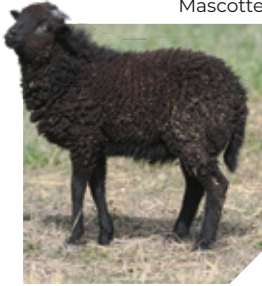
Partenaires associés / Geassocieerde partners



Cet agneau est né au début du projet VEDETTE et fait maintenant du pâturage dans les dunes du périmètre du projet.

Dit lammetje is geboren tijdens VEDETTE. Het begraaft een duingebied binnen de projectperimeter.

Mascotte



Avec le soutien du Fonds européen de développement régional. Met steun van het Europees Fonds voor Regionale Ontwikkeling



www.hoopveld.nl - Photos: PHW, CUD, CPEE Flandria Maritime, Christophe Bonn, Marc Lecler, Reinhardt Strubbe



## À la découverte des Dunes Flamandes Op ontdekking in de Vlaamse Duinen

Centre d'Art Ten Bogaerde / Kunstencentrum Ten Bogaerde



Sentier de promenade dans la dune boisée / Wandeltraject in een beboste duin



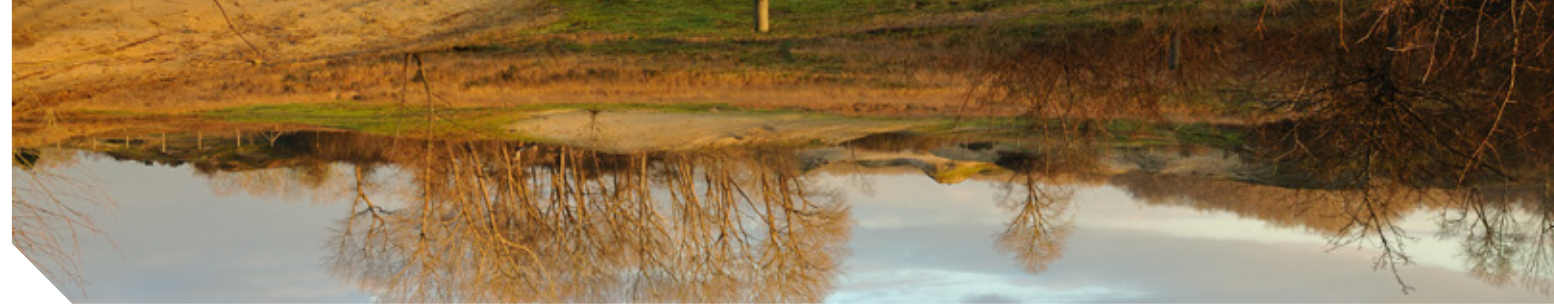
Sint-Karelsmolen



Phoque veau-marin / Gewone zeehond



Libellule à quatre tâches / Vervlek



Dune interne de Chyvelde-Adinkerke / Binnenduin van Chyvelde-Adinkerke




Watergang dans les polders / Waterlopen in de polders





Orchidées dans une panne dunaire / Orchideeën in een vochtige dunpanne




# À la découverte des dunes flamandes / Op ontdekking in de Vlaamse Duinen

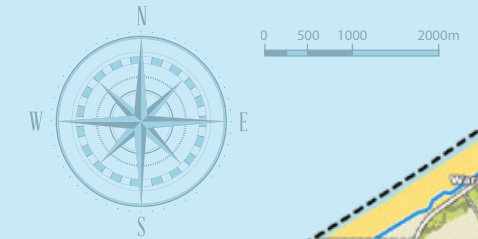
 Points de vue et belvédères  
Uitzichtpunten en vergezichten

 Lieux remarquables  
Opmerkelijke plaatsen

 Lieux d'accueil  
Bezoekerscentra (BC)

 Offices de tourisme (OT)  
Toeristische diensten (TD)

 Vélomaritime  
Eurovelo n°4



## BRAY-DUNES

- 1 Calvaire des marins
- 2 Dune du Perroquet
- 3 Épaves
- 4 OT Bray-Dunes

## DE PANNE

- 5 De Oosthoekduinen
- 6 Calmeynbos
- 7 Houtsaegerduinen
- 8 Garzebekeveld
- 9 Westhoekduinen
- 10 Cabourduinen
- 11 BC Duinpanne
- 12 Perroquet
- 13 Museum Cabour
- 14 TD De Panne

## DUNKERQUE

- 15 Digue des Alliés et jetée de Malo
- 16 Parc du Vent
- 17 Musée Dunkerque 1940 Operation Dynamo
- 18 OT Dunkerque Malo
- 19 OT Dunkerque centre

## GHYVELDE - LES MOËRES

- 20 Dune Fossile
- 21 Lac des Moères

## KOKSIJDE

- 22 Kunstencentrum Ten Bogaerde
- 23 Hoge Blekker
- 24 De Doornpanne
- 25 Abdij en BC Ten Duinen
- 26 Schipgatduinen
- 27 De Noordduinen
- 28 Ter Yde
- 29 BC De Doornpanne
- 30 Natuureducatief centrum Duinenhuis
- 31 TD Koksijde

## LEFFRINCKOUCKE

- 32 Batterie de Zuydcoote
- 33 Épaves
- 34 Dune Dewulf
- 35 Musérial du Fort des Dunes
- 36 OT Leffrinckoucke

## MIDDELKERKE

- 37 Warandetoren
- 38 Schuddebeurze

## NIEUWPOORT

- 39 Simliduinen
- 40 Koolhofput
- 41 Sluizencomplex Ganzenpoot
- 42 IJzermonding
- 43 BC Westfront
- 44 TD Nieuwpoort
- 45 TD Nieuwpoort Bad

## OOSTDUINKERKE

- 46 TD Oostduinkerke

## VEURNE

- 47 Sint-Karelsmolen
- 48 Kasteel Sint Flora
- 49 TD Veurne

## WESTENDE

- 50 TD Westende

## ZUYDCOOTE

- 51 Dune Saint-Martin
- 52 Belvédère Dune Marchand
- 53 Ferme Nord
- 54 Dune Marchand
- 55 Épaves
- 56 CPIE Flandre Maritime

