



RESTORE voorgesteld

RESTORE is een Europees INTERREG IV-B project dat zich richt op het herstel van actieve en voormalige minerale winplaatsen ten bate van de mens en de biodiversiteit. In Noordwest-Europa zijn er bij benadering 7200 groeven actief met een totale oppervlakte van ca. 250.000 ha. Dit vormt een enorm potentieel voor natuur- en landschapontwikkeling en voor recreatie.

In het project RESTORE werken 7 partners uit 4 verschillende landen (het Verenigd Koninkrijk, Nederland, Duitsland en België) samen door kennis en ervaringen te delen over herstelmethoden voor deze ontginningsites over de landsgrenzen heen. RESTORE focust zich op vier werkvelden: (1) de interactie tussen beleid en praktijk (2) het ontwikkelen en promoten van demonstratiesites (3) de opmaak van een interactief GIS-systeem voor groeven en natuurwaarden en (4) het leveren van ecosysteemdiensten.

't Pompje, een voormalige kleiontginningssite van zo'n 100 ha in Oudenburg, is één van de demonstratiegebieden die de Vlaamse Landmaatschappij in het project RESTORE inbrengt. Via deze nieuwsbrief willen we u op de hoogte houden van het reilen en zeilen in dit gebied. In deze derde nieuwsbrief berichten we u over het sinds kort goedgekeurde natuurbeheerplan Paddegat-Klemskerke en over de afgeronde en op stapel staande werken in 't Pompje.



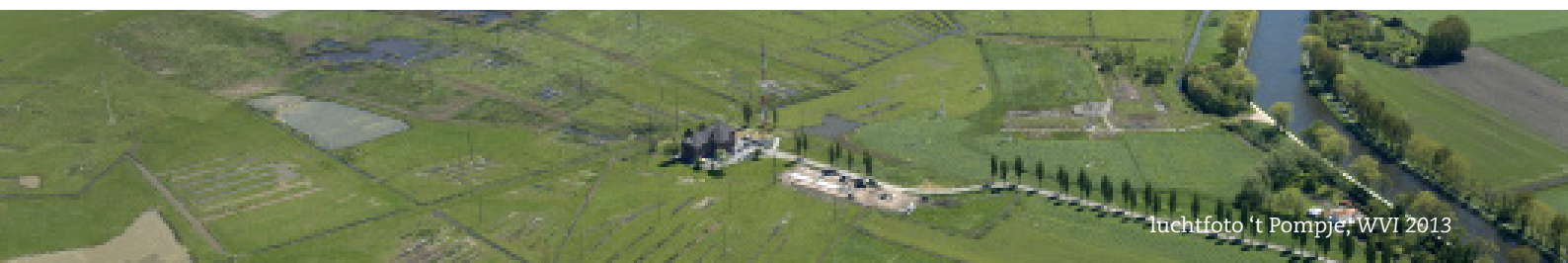
foto VLM

'T POMPJE onderdeel van het Vlaams Natuurreservaat Paddegat-Klemskerke

Op 1 juli 2014 werd het nieuwe beheerplan voor het Vlaams natuurreservaat Paddegat-Klemskerke goedgekeurd door de administrateur-generaal van het Agentschap voor Natuur en Bos. Met dit nieuwe beheerplan wordt het natuurreservaat sterk uitgebreid (van 28 ha tot 207 ha). Het natuurreservaat Paddegat-Klemskerke bestaat uit verschillende deelgebieden, verspreid over de gemeenten De Haan, Oudenburg en Jabbeke. Het deelgebied 't Pompje vormt met zijn 95 ha het grootste deelgebied van het verruimde natuurreservaat en omvat op zijn beurt twee delen: 't Pompje en de Schorreweide (die voorheen ook reeds Vlaams Natuurreservaat was).

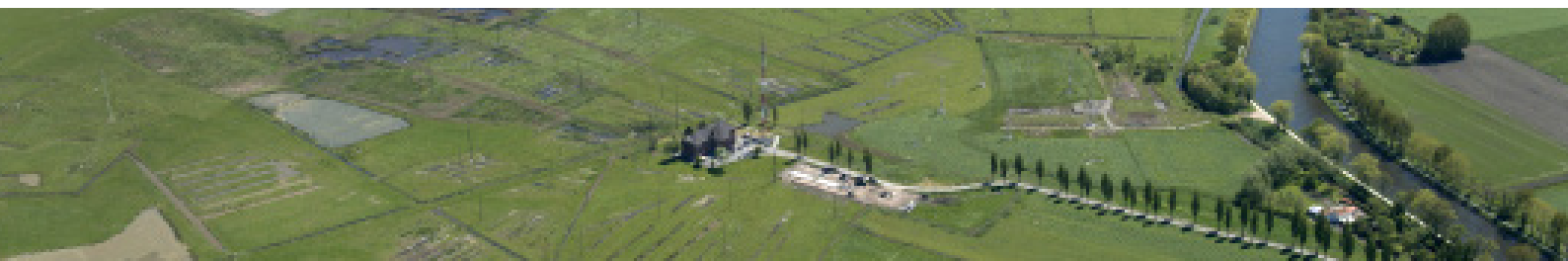
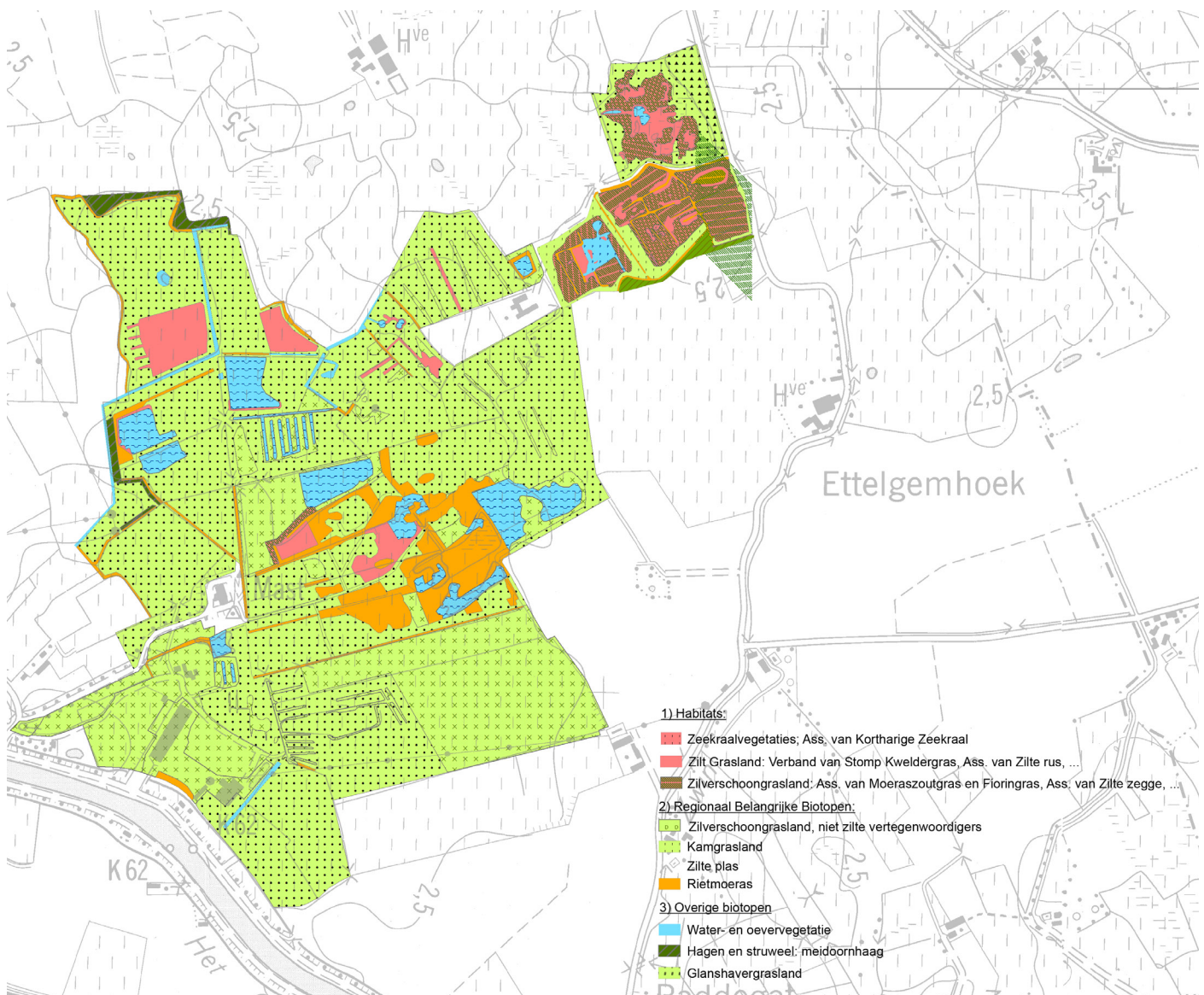
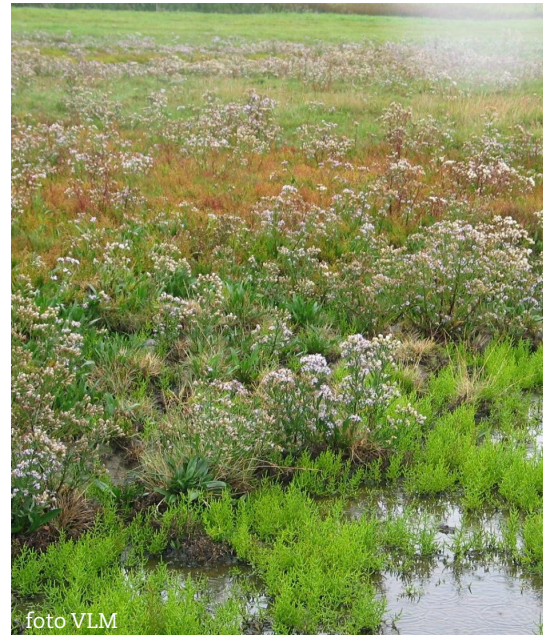


foto VLM



luchtfoto 't Pompje, WVI 2013

In het natuurbeheerplan (opgemaakt door WVI in opdracht van het Agentschap voor Natuur en Bos) worden de ecologische doelstellingen en het beheer voor de komende 20 jaar vastgelegd. De ecologische doelstellingen van het reservaat zijn weergegeven op de kaart hieronder. Naast de op Europees niveau belangrijke habitats (zeekraalvegetaties, zilte graslanden en zilverschoongraslanden met zilte elementen) komen in het gebied ook biotopen van regionaal belang (niet-zilte vertegenwoordigers van zilverschoongrasland, kamgrasland, rietmoeras en zilte plassen) en overige biotopen voor (meidoornhagen en glanshavergrasland). Het beheerplan voorziet dat de zilte graslanden, het zilverschoon- en kamgrasland in 't Pompje en de Schorreweide verder seizoensgebonden beweid worden. Het glanshaverhooiland (rechts boven op de figuur) zal tweemaal per jaar worden gehooid. Het rietmoeras ten oosten van her RMD-dienstgebouw zal periodiek gemaaid worden tijdens de winter.



'T POMPJE

MOERASHERSTELWERKEN AFGEROND

Deze zomer werd in de maanden augustus en september ca. 12.000 m³ grond afgegraven in de rietmoeraszone van 't Pompje (dit is de zone oostelijk van het RMD-dienstgebouw). De werken hadden als doel meer open water en nat rietland te creëren in die delen van het rietmoeras die momenteel het droogst zijn. Ook is een scheidingsgracht rond het rietveld gegraven om het roofdieren zoals de vos moeilijker te maken het rietveld binnen te dringen. De grond die vrijkwam bij de werken, is gebruikt om de toegangspaden naar de militaire antennes in 't Pompje en een akker in de omgeving van 't Pompje op te hogen.



'T POMPJE

Bouw inlaatzuivering van start

In februari 2015 start de bouw van een inlaatzuivering voor 't Pompje. Deze inlaatzuivering zal het water zuiveren dat tijdens de zomermaanden vanuit het Noordgeleed in het natuurreservaat wordt gepompt. De zuivering zal gebeuren door een percolatierietveld van zo'n 800 m². Achter het rietveld wordt een ondiepe waterplas met brede rietoevers uitgegraven, die het water tijdelijk kan bufferen. Het rietveld en de waterplas komen in de zone waar vroeger de steenbakkerij van 't Pompje stond. Daarom is bij het ontwerp veel aandacht besteed aan het milieuhygiënische aspect van de werken. Een deel van de oude steenbakkerij wordt tijdens deze werken gesaneerd. Betonplaten en onderliggende funderingen worden opgebroken en verwijderd. Vervuilde grond wordt afgevoerd.

De inlaatzuivering zal vanwege zijn lage ligging en zijn rietvlakte perfect integreren in de omgeving. De zuiverende werking zal verder opgevolgd worden in samenwerking met de Vlaamse Milieumaatschappij.

Zowel de moerasherstelwerken als de bouw van de inlaatzuivering worden voor 50 % gefinancierd met Europese middelen en voor 50 % met middelen van het Agentschap voor Natuur en Bos.

CONTACTPERSONEN

Jan De Bie, VLM Regio West
tel. 050 45 90 16
jan.debie@vlm.be

Wim Pauwels, ANB West-Vlaanderen
tel. 050 24 77 60
wim.pauwels@lne.vlaanderen.be



RESTORE

Agentschap voor
Natuur en Bos