

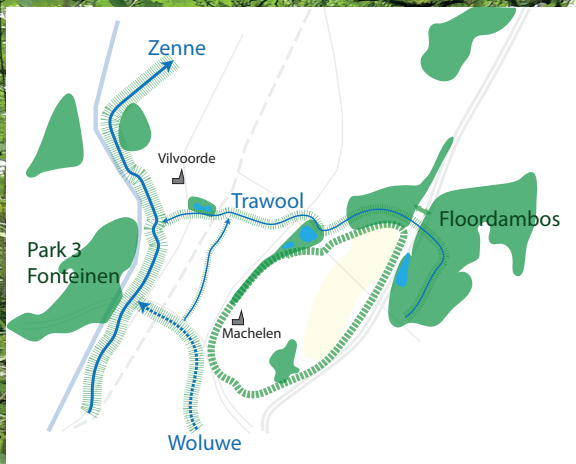


Landinrichtingsplan **Woluwe-Trawool-Floordambos**
Naar een leefbare regio

VLAAMSE
LAND
MAATSCHAPPIJ



Vlaanderen
verbeelding werkt



Groen-blauwe maatregelen
maken het leven
voor mens en natuur
aangenamer in
Vilvoorde en Machelen.



Bloedicade in zone Floordambos

Genieten en ontspannen in gezonde lucht,
weg van drukke wegen. Wie droomt er niet
van? We willen naar buiten, naar plekken
waar de lucht zuiver is, waar de natuur
kansen krijgt en fris water voelbaar is.
Plaatsen waar we kunnen fietsen, wandelen,
joggen en spelen.

In de valleien van de Zenne, de Woluwe en
de Trawool is de open ruimte schaars. Grote
stedelijke ontwikkelingen en verkeersaders
zoals de E19, de R0, de Woluwelaan en
de Luchthavenlaan verdringen er de open
ruimte en de natuur. De Woluwe en de
Trawool krijgen te weinig ruimte en het
risico op wateroverlast neemt toe.





Wandelpad - groene ring rond Machelen



Eikelmuis



Vlinder (blauwtje) aan de Woluwegracht



Ruige dwergvleermuis



Het landinrichtingsplan Woluwe-Trawool-Floordambos keert het tij. We geven beken meer ruimte en verbinden zo grote natuurgebieden. Het is een plan op maat van een randstedelijk gebied. Daarbij horen groene bermens langs de wegen. We werken samen met projectontwikkelaars en denken mee over grote infrastructuurprojecten. Meer en betere verbindingen creëren voor mens en dier is erg belangrijk.



Onweerbakken



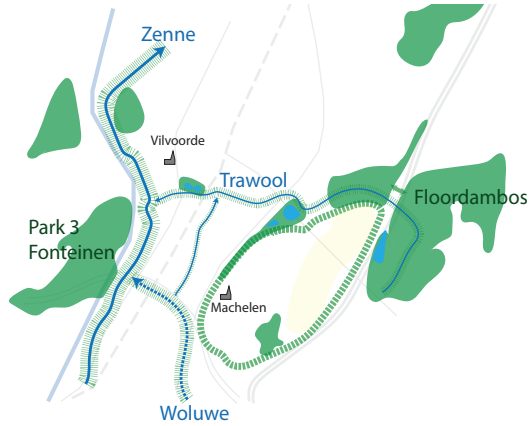


Schijnboktor

Maatregelen Trawoolvallei: de Trawool tussen Drie Fonteinen en Floordambos-Peutiebos



Trawool



De Trawool ontspringt ten zuiden van het Floordambos in Machelen en mondt uit in de Zenne in het Kanaal-park van Vilvoorde.

Ze verbindt de groengebieden park Drie Fonteinen en Peutiebos-Floordambos.



Ravaartstraat huidige toestand



Toekomstbeeld bermbrug Ravaartstraat

DOEL

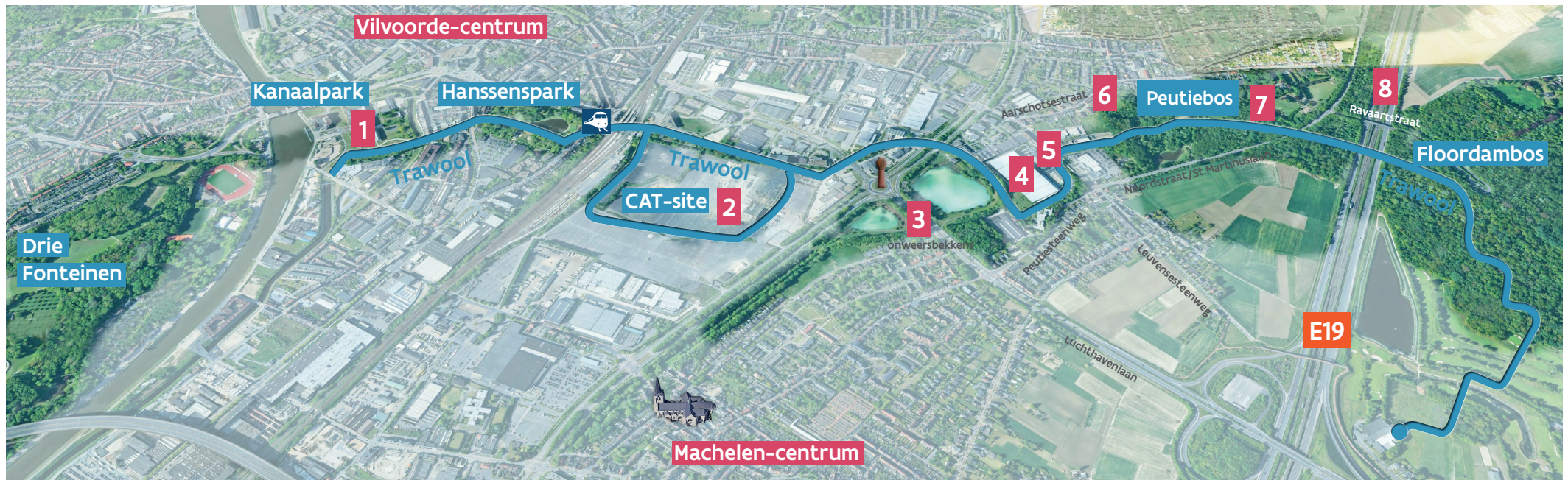
Een betere groen-blauwe verbinding tussen de twee grote groengebieden park Drie Fonteinen en het natuurreserveat Peutiebos-Floordambos.

WERKPUNTEN

De kruising van de Trawool met grote infrastructuurlijnen (E19, Woluwelaan de rotonde met De Vuist, Leuvensesteenweg, Sint-Martinuslaan).

HOE

We leggen een bermbrug aan en geven de Trawool een nieuwe, open bedding.



1 Trawoolbedding Kanaalpark (Zennevallei)
 Het laatste stukje van de Trawool zal toegankelijker zijn met een groene inrichting in functie van o.a. vleermuizen.

2 Trawoolpark achter het station Vilvoorde (voormalige CAT-site)
 De CAT-site is de vroegere parking voor Renault-wagens. De Trawool stroomt erdoor. Samen met enkele partners, herontwikkelen we de site. De VLM zorgt daarbij voor het groene gedeelte. We geven de Trawool en de Vondelgracht meer ruimte en een landschapspark maakt het gebied meer leefbaar. Op de oude bedding komt meer waardevol groen, extra mogelijkheden voor wateropvang en een recreatief avontuurlijk pad met het station als vertrekpunt.

3 Wandelpad en kijkwand langs de onweerbekken
 Water- en trekvogels, soms zeldzame exemplaren, houden van onweerbekken. Samen met andere vijvers en waterplassen in de Woluwe- en Zennevallei, liggen ze op een eeuwenoude vogeltrekroute. We plaatsen een kijkwand aan het onweerbekken, om de dieren niet te verstoren.

4 Openleggen Trawool
 Tussen kantoorgebouwen en een loods zorgen we met de Vlaamse Milieumaatschappij (VMM) voor een nieuwe open trawoolbedding. Zo versterken we de natuur en vangen we tijdelijk meer water op.

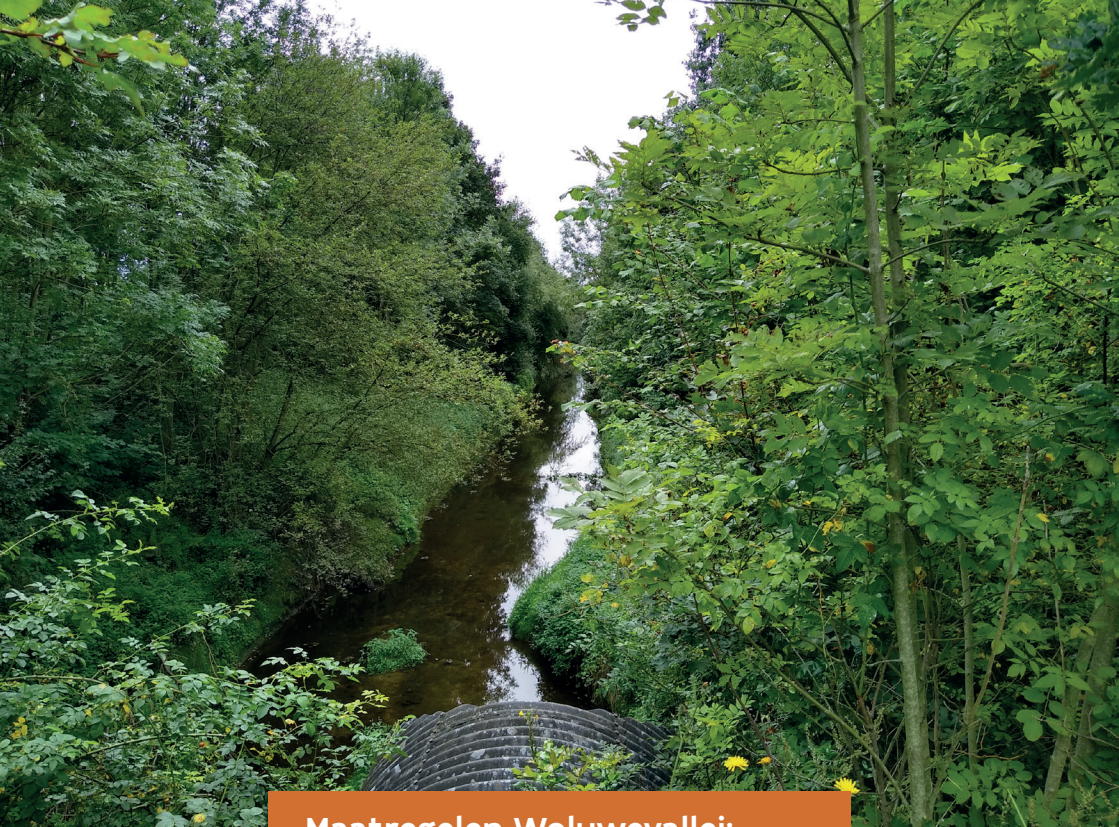
5 Toegang Peutiebos
 We maken de recent aangelegde toegang tot het mooie Peutiebospad meer zichtbaar en veiliger dankzij een verkeersplateau op de Leuvensesteenweg.

6 Parkje Aarschotsestraat
 Achter een recente woonwijk ligt een restperceel in de Trawoolvallei. Het perceel sluit aan bij het Peutiebos. Door het in te richten als natuurpark en te verbinden met de Aarschotsestraat en het Peutiebospad, creëren we een ontmoetings- en speelplek.

7 Peutiebospad
 Langs de Trawool trekken we het bestaande wandelpad door vanaf de scoutslokalen in Peutie tot aan het kruispunt van de Ravaartstraat met de Sint-Martinuslaan. Zo kunnen wandelaars de drukke en gevaarlijke Sint-Martinuslaan vermijden.

8 Bermbrug Ravaartstraat
 Tussen Floordambos en Peutiebos ligt de weinig tot niet gebruikte Ravaartstraat die kansen biedt om beide bossen opnieuw te verbinden. De bestaande brug over de E19 vormen we om tot een bermbrug. De brug zal enkel nog dienen voor fietsers en voetgangers. We ontharden gedeeltelijk de Ravaartstraat en plaatsen nieuwe bomen. Zo krijgen dieren meer kansen tussen de twee bosgebieden.





Woluwegracht

Maatregelen Woluwevallei: aantakken op de Woluwe

De Woluwevallei is de belangrijkste beekvallei in onze regio. De Trawool is een zijstroom.



Woluwe



Onweerbekken



Viaduct

DOEL

De groen-blauwe verbinding tussen de Woluwe en de Trawool herstellen. De Woluwegracht is een diepe en brede gracht die de woluwe-collector (Kerklaan) met de onweerbekkens op de Trawool (rotonde De Vuist) verbindt.

WIST-JE-DAT

tot halverwege vorige eeuw op de plaats van deze gracht de Woluwe zelf nog liep? Ze maakte een bocht aan de onweerbekkens en stroomde via Faubourg door Vilvoorde-centrum naar de Zenne.

WERKPUNTEN

Ondergrondse Woluwe, ondergrondse barrières zoals de Woluwelaan, spoorweg en RO. Ook te weinig ruimte voor wateropvang en gebrek aan leefbaarheid in de kanaalzone.

HOE

Aan het viaduct komt een nieuw park met een mogelijke open bedding van de Woluwe. Zo versterken we de groen-blauwe structuur.





**Maatregelen Woluwevallei:
verbinding maken met de Woluwe**

1 Zone Woluwegracht
We verbeteren het bestaande wandelpad langs de Woluwegracht en zorgen voor zitbanken. Spelelementen verwijzen naar de rijke archeologische geschiedenis. We maken het pad toegankelijker vanuit de woonkernen en voorzien in een onthaalpunt aan de kerk.

2 Parkje Kerklaan (viaduct)
Samen met de gemeente Machelen, de projectontwikkelaar en de Vlaamse Milieumaatschappij (VMM) investeren we in een nieuw park. Het gaat om een overstromingsgevoelig gebied met een nieuwe open bedding voor de Woluwe.



Toekomstbeeld zone Kerklaan



Toekomstbeeld van de speelplek met verwijzing naar het archeologisch erfgoed bij de Woluwegracht





Wandelpad groene ring

Maatregelen: groene ring rond Machelen

Door de groene bermen van talloze infra-structuren aan een bebossingsproject van het Agentschap voor Natuur en Bos (ANB) te koppelen, ontwikkelen we een groene ring. Het Floordambos verbinden we zo met het centrum van Machelen.



Vijver in Peutiebos

DOEL

Ontwikkelen groene ring rond Machelen.

WERKPUNTEN

De verkeersdrukte weegt op de leefbaarheid in Machelen. Machelen zit als het ware ingesloten in een betonnen ring van infrastructuur. De bermen langs grote verkeersaders bieden kansen om een groene ring rond Machelen te maken.

HOE

We verbinden de groenelementen met elkaar en vullen de ontbrekende stukken aan.

Een belangrijk onderdeel van de groene ring is het bebossingsproject van ANB tussen het Bosveld en het Floordambos.



Maatregelen: groene ring rond Machelen



Kijkwand



Eikelmuis



1 Zone Woluwegracht

We verbeteren het bestaande wandelpad langs de Woluwegracht en zorgen voor zitbanken. Spelelementen verwijzen naar de rijke archeologische geschiedenis. We maken het pad toegankelijker vanuit de woonkernen en voorzien in een onthaalpunt aan de kerk.

2 Wandelpad en kijkwand langs de onweerbekkens

Water- en trekvogels, soms zeldzame exemplaren, houden van onweerbekkens. Samen met andere vijvers en waterplassen in de Woluwe- en Zennevallei, liggen ze op een eeuwenoude vogeltrekroute. We plaatsen een kijkwand aan het onweerbekken, om de dieren niet te verstoren.

3 Peutiebospad

Langs de Trawool trekken we het bestaande wandelpad door vanaf de scoutslokalen in Peutie tot aan het kruispunt van de Ravaartstraat met de Sint-Martinuslaan. Zo kunnen wandelaars de drukke en gevaarlijke Sint-Martinuslaan vermijden.

4 Wandelpad in bosbuffer

Vanaf Floordambos tot het park Bosveld voorziet ANB in nieuw bos. De VLM creëert een wandeltraject om van Bosveld naar Peutiebos of Floordambos te wandelen.

Maatregel 5 t.e.m. 9 vind je op de volgende pagina.





Maatregelen: groene ring rond Machelen



Toekomstbeeld uitkijkpunt Brucargobekken



Toekomstbeeld nieuw park en boszone

- 5 Leuvensesteenweg**
De Leuvensesteenweg tussen de Peutisteenweg en de fietsbrug over de E19 is vandaag erg breed met veel asfalt. Het is een doodlopende straat met enkel plaatselijk verkeer. VLM onthardt deze weg gedeeltelijk. De vrijgekomen ruimte wordt omgevormd tot een groene berm. De lokale weg voorziet toegang voor recreanten tot het nieuwe bos van ANB.
- 6 Uitkijkpunt en nieuwe wandellus Floordambos – Brucargobekken**
Aan het Brucargobekken voorzien we in een uitkijkpunt. Het sluit aan op een nieuwe wandellus tussen Floordambos en de kerk van Steenokkerzeel.
- 7 Wandellus Koningin Astridlaan en Boskantweg**
De Boskantweg is een vrij brede weg die geen verkeersfunctie meer heeft. Daarom ont-harden we de Boskantweg volledig tot een wandelpad met een aansluiting op de Koning Astridlaan. De hondenweide blijft toegankelijk.

- 8 Nieuw park en boszone Bosveld**
Tussen het bestaande park Bosveld en het nieuwe bos langs de E19 wordt een bijkomende parkzone aangelegd met aandacht voor lokale wateropvang. We voor-zien in spel- en sportelementen en een speelbos.
- 9 Groenzone tussen Woluwelaan en Bosveld**
Dit vormt een belangrijk onderdeel van de Groene Ring. Door gerichte natuur-maatregelen versterken we deze groenstructuur voor planten en dieren, zoals de zeldzame Eikelmuis.



Vragen over het landinrichtingsplan Woluwe-Trawool-Floordambos?

De leefbaarheid verbeteren voor mens en natuur in Vilvoorde en Machelen. Dat is hét doel van het landinrichtingsplan Woluwe-Trawool-Floordambos.

We verbeteren de kwaliteit van natuur, water en lucht, en creëren een omgeving waar het aangenamer is om te wonen, leven, werken en ontspannen.

Dit is een samenvatting van het landinrichtingsplan Woluwe-Trawool-Floordambos, goedgekeurd door de Vlaamse regering op 23 december 2022.

Meer gedetailleerde informatie vind je bij de gemeente Vilvoorde, Machelen of op de website van de VLM.

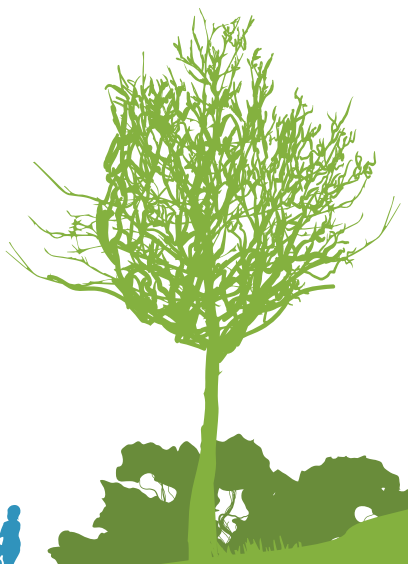
Heb je vragen? Stel ze ons gerust.
De Vlaamse Landmaatschappij is er voor jou.

Beeldmateriaal:
Vlaamse Landmaatschappij
Eikelmuis: Buiten-Beeld.
Ruige dwergvleermuis: René Janssen, Buiten-Beeld

Visualisaties:
toekomstbeeld bermbrug Ravaartstraat: Antea met
aanvulling door VLM
Mogelijk toekomstbeeld zone Kerklaan: Binst Architects
(i.o.v. gemeente Machelen)

Archeo spelelement: ©IOED WinAr/Durabrik/bureau
Niche/VEC, met dank aan IOED WinAr'

Vlaamse Landmaatschappij
Diestsepoort 6 bus 74
3000 Leuven
www.vlm.be - info@vlm.be



In samenwerking met:

