



Vlaanderen
is sterk in cijfers

2023

VLAANDEREN IN CIJFERS

STATISTIEK
VLAANDEREN

INLEIDING

De brochure **Vlaanderen in Cijfers** geeft aan de hand van een uitgebreide set Vlaamse openbare statistieken een kernachtig beeld van Vlaanderen. De statistieken beslaan een ruime waaier aan thema's en zijn gegroepeerd in 4 grote delen: bevolking en samenleving, economie en ondernemingen, ruimte en leefomgeving en overheid en bestuur. Achteraan elk deel werd een korte vergelijking toegevoegd van de Vlaamse gegevens met de situatie in andere regio's in de Europese Unie.

Vlaanderen in Cijfers is digitaal beschikbaar op de **website van Statistiek Vlaanderen** (<https://www.vlaanderen.be/statistiek-vlaanderen>). Daar kunnen de statistieken opgenomen in deze brochure ook meer in detail geraadpleegd worden, net als de bijhorende datasets en informatie over de gebruikte bronnen en definities.

De statistieken in deze brochure hebben telkens betrekking op het **Vlaamse Gewest**, behalve waar aangegeven staat dat het gaat om cijfers over de **Vlaamse Gemeenschap**. Het Vlaamse Gewest is bevoegd voor zaken die te maken hebben met het grondgebied, de zogenaamde 'plaatsgebonden' aangelegenheden (bijvoorbeeld economie). Zaken die direct te maken hebben met de inwoners, de zogenaamde 'persoonsgebonden' aangelegenheden, vallen onder de bevoegdheid van de Vlaamse Gemeenschap (bijvoorbeeld cultuur).

INHOUD

Over het netwerk Statistiek Vlaanderen	5
1. Bevolking en samenleving	7
1.1 Bevolking	8
1.2 Arbeid	12
1.3 Inkomen en armoede	14
1.4 Sociale samenhang en cultuur	17
1.5 Onderwijs en vorming	18
1.6 Welzijn en gezondheid	20
1.7 Veiligheid	21
1.8 Zorg	22
1.9 Sport en toerisme	23
2. Economie en ondernemingen	25
2.1 Economie en ondernemingen	26
2.2 Buitenlandse handel en digitale economie	29
2.3 Wetenschap en Innovatie	32
3. Ruimte en leefomgeving	33
3.1 Ruimtegebruik	34
3.2 Bouwen en wonen	34
3.3 Energie	35
3.4 Landbouw	36
3.5 Natuur en milieu	38
3.6 Mobiliteit	40
4. Overheid en bestuur	43
4.1 Overheidsfinanciën	44
4.2 Overheidspersoneel en ontwikkelingssamenwerking	46
4.3 Relatie overheid en burger	47
Meer cijfers nodig?	48
Afkortingen	52

Over het netwerk Statistiek Vlaanderen

Statistiek Vlaanderen (SV) is het netwerk van Vlaamse overheidsinstanties die openbare statistieken ontwikkelen, produceren en publiceren. Deze openbare statistieken geven op een betrouwbare en kwaliteitsvolle manier een beeld van Vlaanderen: van de mensen die er wonen en werken, over de economie en de leefomgeving tot de plaats van Vlaanderen in de wereld. Tegelijk reikt Statistiek Vlaanderen een bredere context aan, door statistieken thematisch samen te brengen, trends uit te tekenen en cijfers in een geografisch perspectief te plaatsen.

Statistiek Vlaanderen volgt een gecoördineerd statistiekbeleid, zodat de openbare statistieken over Vlaanderen en de onderliggende data via één portaalsite (<https://www.vlaanderen.be/statistiek-vlaanderen>) voor iedereen vlot toegankelijk zijn. Zo krijgen burgers, organisaties en bedrijven snelle, betrouwbare, correcte en onafhankelijke informatie over Vlaanderen aangereikt.

We ontwikkelen, produceren en verspreiden alle openbare statistieken over Vlaanderen in overeenstemming met de wettelijke bepalingen en internationale principes rond kwaliteit, relevantie en professionele onafhankelijkheid. Deze principes vindt men ook terug in de 4 strategische doelstellingen die richting geven aan het werk van Statistiek Vlaanderen:

- Openbare statistieken zijn er voor iedereen.
- We leveren statistieken van hoge kwaliteit en met een planmatige benadering.
- We zijn transparant en werken onafhankelijk.
- We werken innovatief en richten onze blik naar de toekomst.

De Vlaamse Statistische Autoriteit (VSA), gestuurd door de hoofdstatisticus van de Vlaamse overheid, coördineert en ondersteunt het netwerk Statistiek Vlaanderen zodat de ontwikkeling, productie en verspreiding van de openbare statistieken door het netwerk kwaliteitsvol gebeurt en planmatig verloopt.

Entiteiten van het netwerk Statistiek Vlaanderen

Beleidsdomein Kanselarij, Bestuur, Buitenlandse Zaken en Justitie

Departement Kanselarij en Buitenlandse Zaken

Agentschap Binnenlands Bestuur

Agentschap Justitie en Handhaving

Agentschap Facilitair Bedrijf

Agentschap Digitaal Vlaanderen

Agentschap Overheidspersoneel

Audit Vlaanderen

Toerisme Vlaanderen

Vlaams Agentschap voor Internationaal Ondernemen

Beleidsdomein Financiën en Begroting

Departement Financiën en Begroting

Vlaamse Belastingdienst

Beleidsdomein Economie, Wetenschap en Innovatie

Departement Economie, Wetenschap en Innovatie

Agentschap Innoveren en Ondernemen

Agentschap Plantentuin Meise

Vlaamse Instelling voor Technologisch Onderzoek

Beleidsdomein Onderwijs en Vorming

Departement Onderwijs en Vorming

Agentschap voor Hoger Onderwijs, Volwassenen-
onderwijs, Kwalificaties en Studietoelagen

Agentschap voor Onderwijsdiensten

Agentschap voor Infrastructuur in het Onderwijs

Beleidsdomein Welzijn, Volksgezondheid en Gezin

Departement Zorg

Vlaams Infrastructuurfonds voor
Persoonsgebonden Aangelegenheden

Agentschap Vlaamse Sociale Bescherming

Agentschap Opgroeien

Openbaar Psychiatrisch Zorgcentrum Geel

Openbaar Psychiatrisch Zorgcentrum Rekem

Vlaams Agentschap voor Personen met een Handicap

Agentschap Uitbetaling Groeipakket

Vlaams Agentschap voor Samenwerking rond
Gegevensdeling tussen de Actoren in de Zorg

Beleidsdomein Cultuur, Jeugd, Sport en Media

Departement Cultuur, Jeugd en Media

Sport Vlaanderen

Vlaamse Regulator voor de Media

Vlaamse Radio- en Televisieomroeporganisatie

Beleidsdomein Werk en Sociale Economie

Departement Werk en Sociale Economie

Vlaamse Dienst voor Arbeidsbemiddeling en
Beroepsopleiding

Beleidsdomein Landbouw en Visserij

Departement Landbouw en Visserij

Instituut voor Landbouw-, Visserij- en
Voedingsonderzoek

Beleidsdomein Mobiliteit en Openbare Werken

Departement Mobiliteit en Openbare Werken

Agentschap Wegen en Verkeer

Agentschap voor Maritieme Dienstverlening en Kust

De Vlaamse Waterweg

Vlaamse Vervoermaatschappij - De Lijn

Luchthavenontwikkelingsmaatschappij Vlaanderen

Beleidsdomein Omgeving

Departement Omgeving

Agentschap Wonen in Vlaanderen

Onroerend Erfgoed

Vlaams Energie- en Klimaatagentschap

Agentschap voor Natuur en Bos

Instituut voor Natuur- en Bosonderzoek

Vlaamse Milieumaatschappij

Openbare Vlaamse Afvalstoffenmaatschappij

Vlaamse Landmaatschappij

Overige entiteiten

Vlaamse Gemeenschapscommissie

Vlaamse gemeenten en provincies

Administratieve diensten van de Raad van het
Gemeenschapsonderwijs

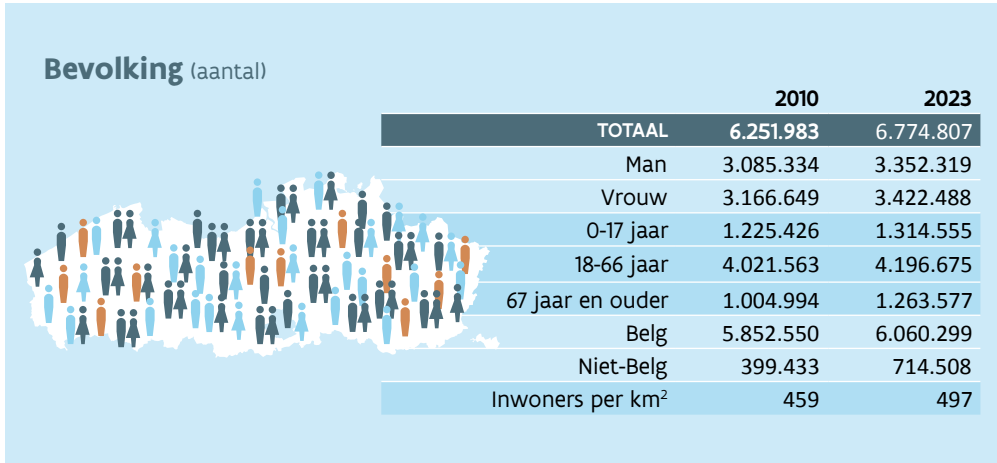
Vlaamse Regulator van de Elektriciteits- en Gasmarkt

Bevolking en samenleving

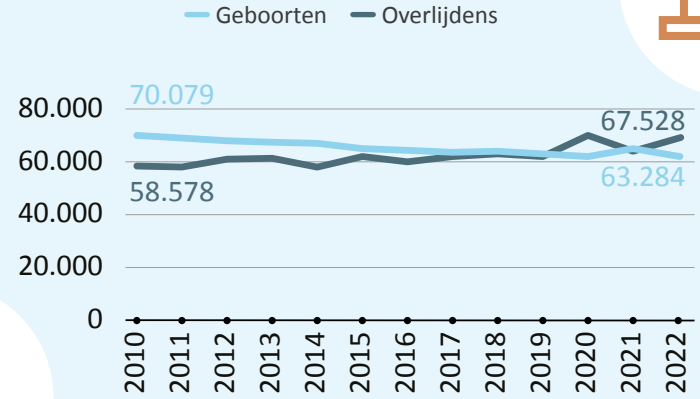


1.1 Bevolking

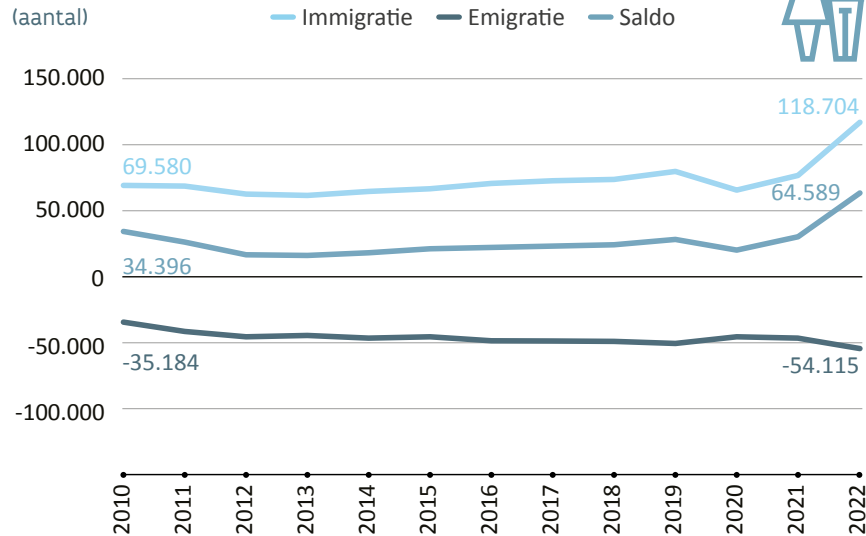
Bronnen: Statbel, Eurostat, bewerking Statistiek Vlaanderen



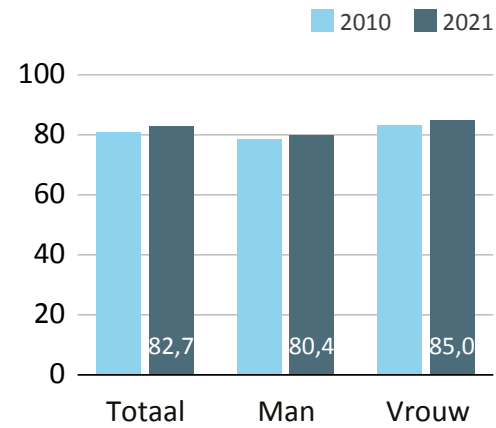
Geboorten en overlijdens (aantal)



Internationale migratie (aantal)



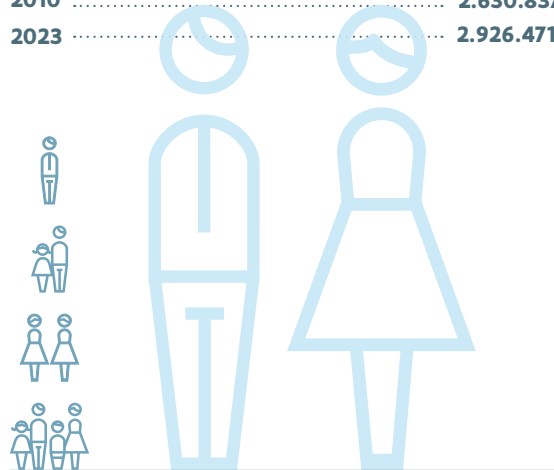
Levensverwachting bij de geboorte (verwachte levensjaren)



Private huishoudens

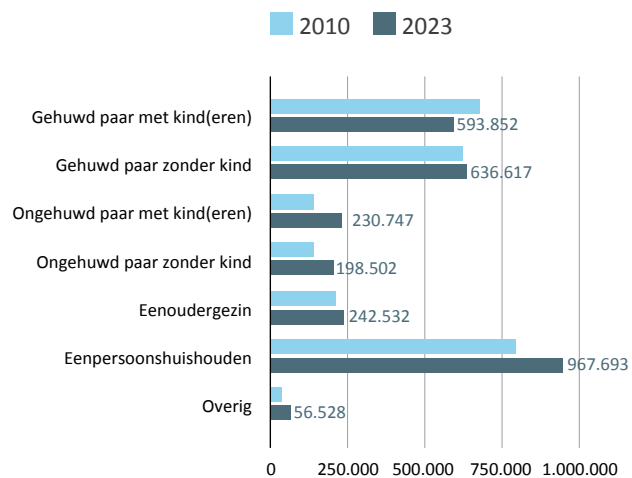
(aantal)

2010 2.630.837
2023 2.926.471



Huishoudtypes

(aantal)



Totaal vruchtbaarheids-cijfer

(gemiddeld aantal kinderen per vrouw)

1,81

2010

2021

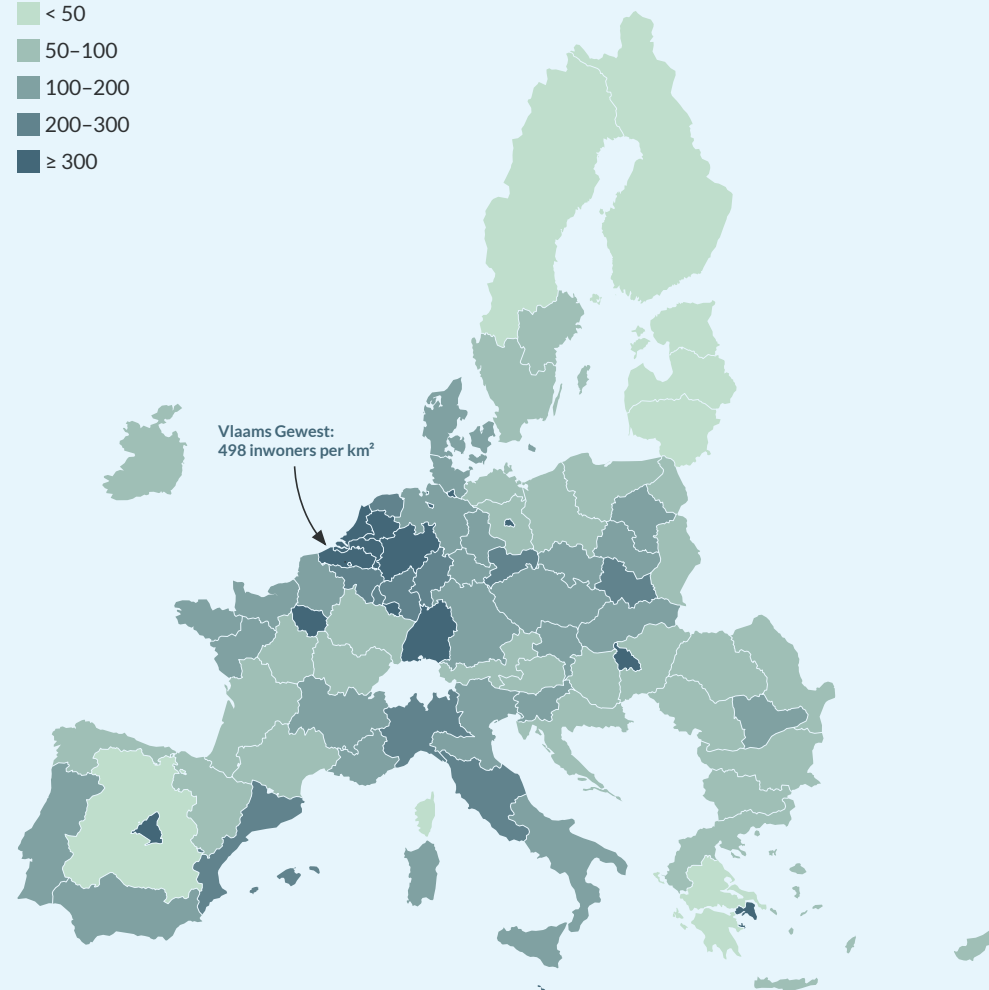
1,61



Bevolkingsdichtheid in 2021

(EU-NUTS 1-regio's, aantal inwoners per km²)

- < 50
- 50-100
- 100-200
- 200-300
- ≥ 300

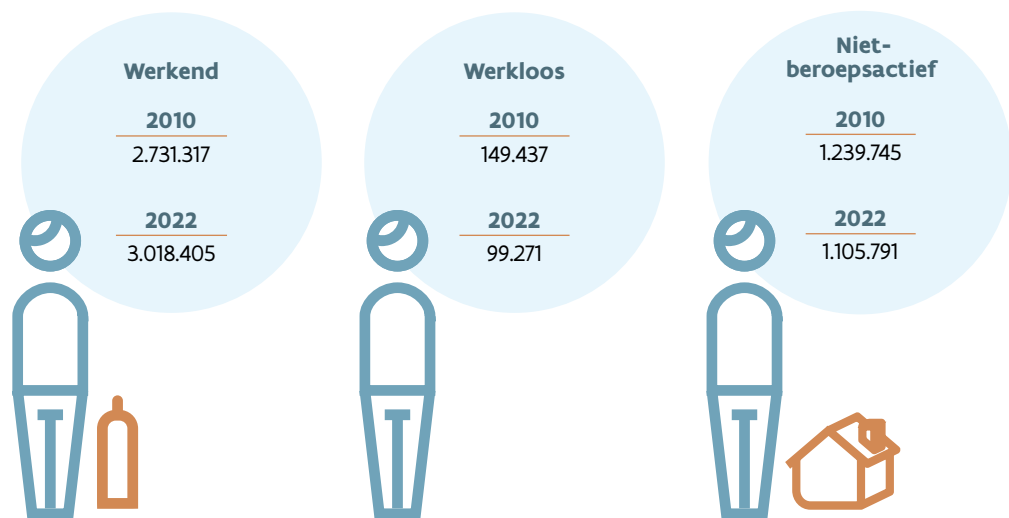


1.2 Arbeid

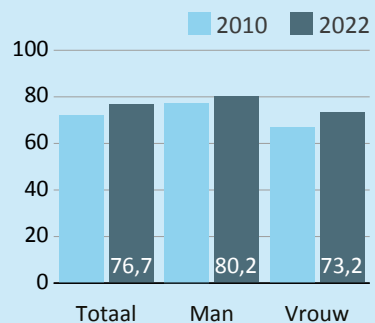
Bronnen: RVA, EAK Statbel, bewerking Steunpunt Werk

Bevolking (15-64 jaar) naar socio-economische positie

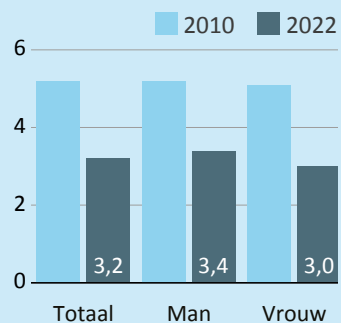
(personen)



Werkzaamheidsgraad (20-64 jaar) (%)

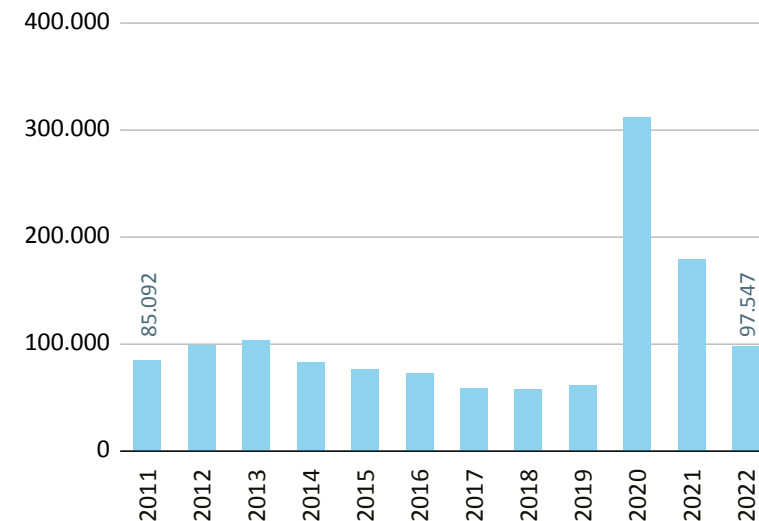


ILO-werkloosheidsgraad (15-64 jaar) (%)

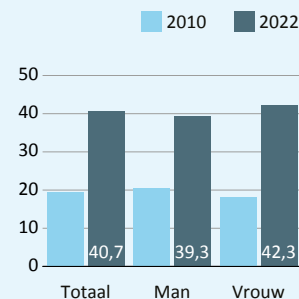


Personen met een uitkering voor tijdelijke werkloosheid

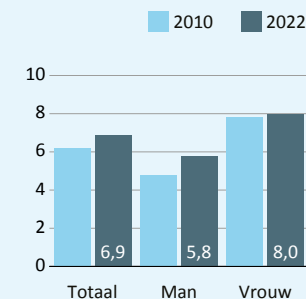
(aantal)



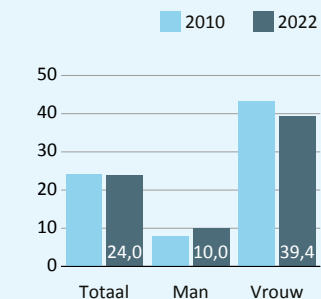
Werkenden met thuiswerk (20-64 jaar) (%)



Werknemers (20-64 jaar) met tijdelijk arbeidscontract (%)



Deeltijds werkenden (20-64 jaar) (%)

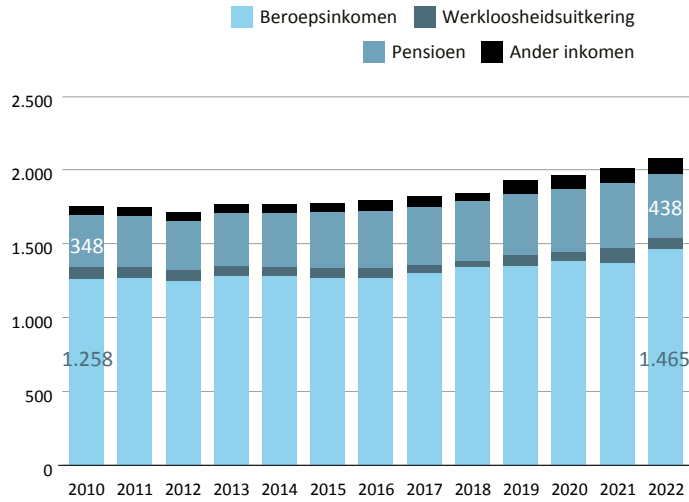


1.3 Inkomen en armoede

Bronnen: POD Maatschappelijke Integratie, Federale Pensioendienst, DG Handicap, EU-SILC Statbel, Eurostat, bewerking Statistiek Vlaanderen

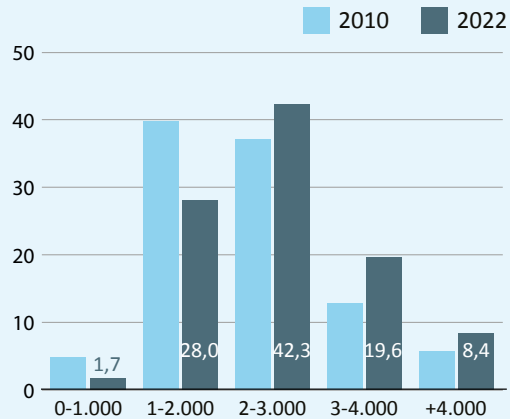
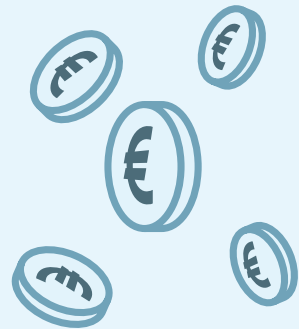
Persoonlijk inkomen per maand van de bevolking (18 jaar en ouder)

(euro, reële prijzen van 2021)

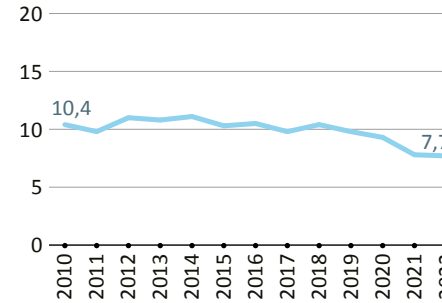


Verdeling van de bevolking volgens netto equivalent huishoudinkomen

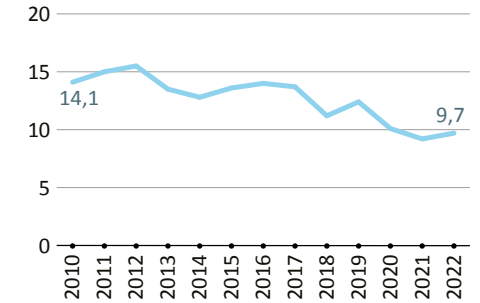
(euro per maand, reële prijzen van 2021, %)



Bevolking onder de armoededrempel (%)

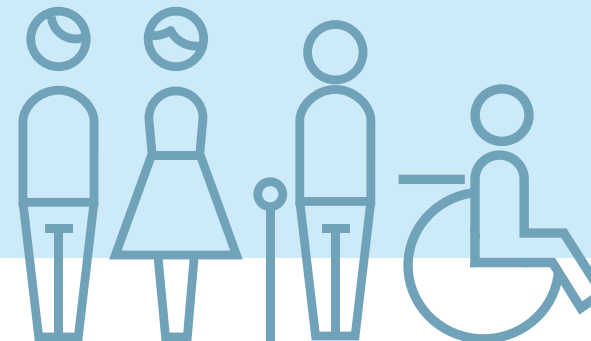
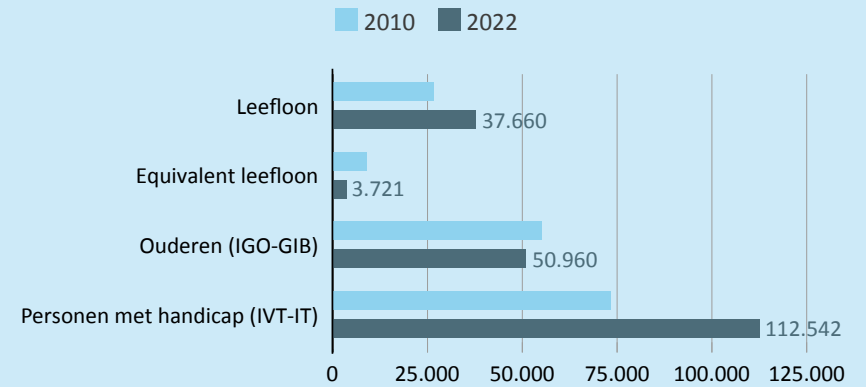


Bevolking in huishouden dat moeilijk rondkomt (%)



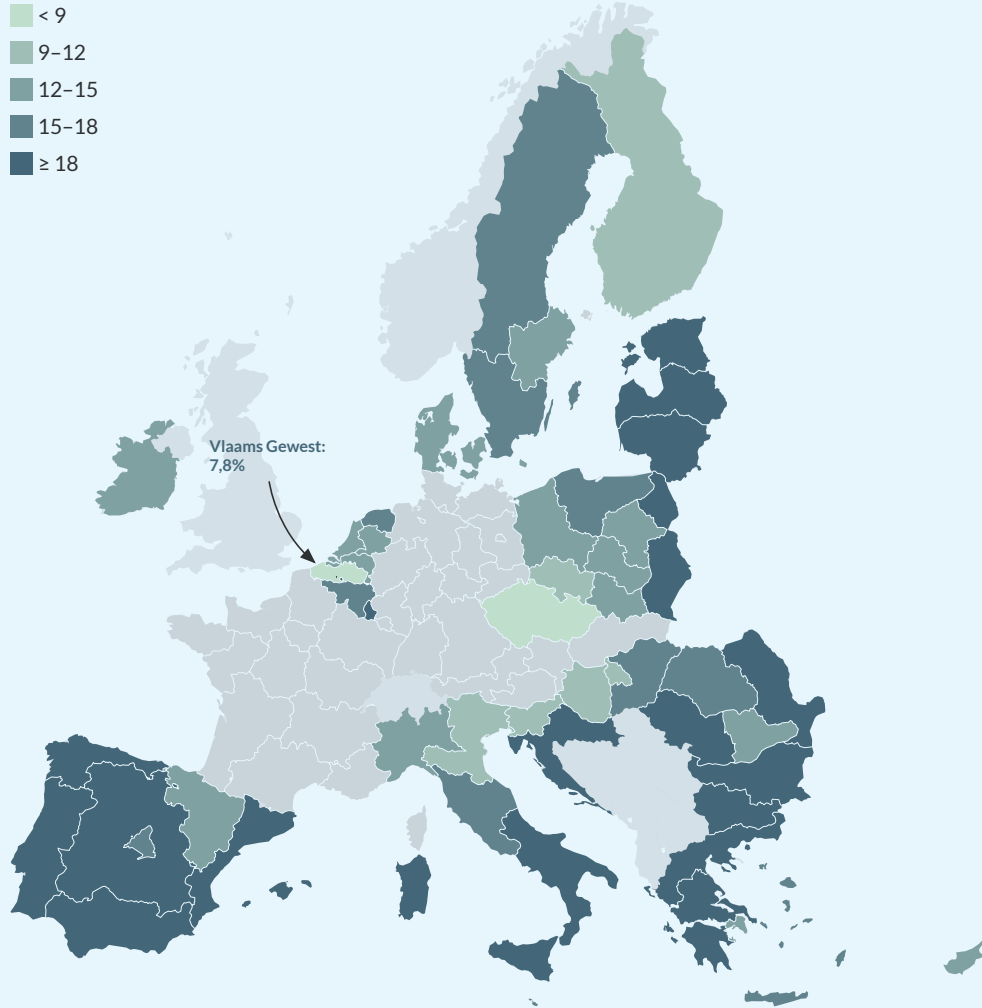
Sociale bijstandsuitkeringen

(aantal)



Bevolking onder de armoededrempel in 2021*

(EU-NUTS 1-regio's, %)

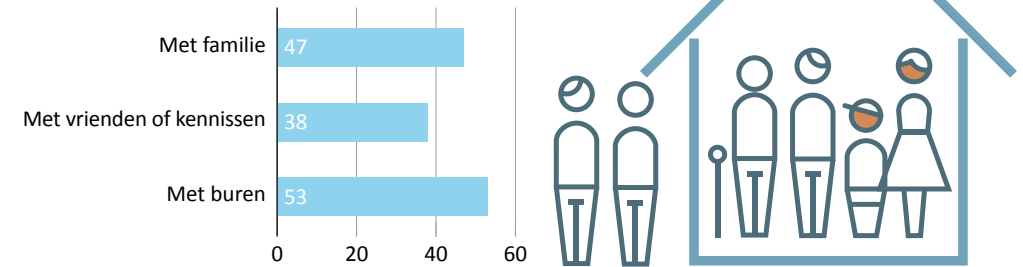


* GEEN CIJFERS BESCHIKBAAR VOOR DE REGIO'S IN DUITSLAND, FRANKRIJK, OOSTENRIJK EN SLOVAKIJE

1.4 Sociale samenhang en cultuur

Bron: SV-bevraging

Bevolking (18 jaar en ouder) met minstens wekelijks sociaal contact in 2022 (%)

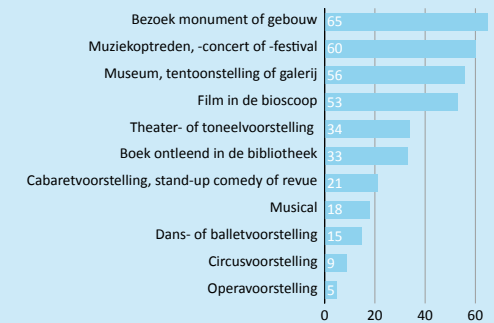


Actief lidmaatschap van verenigingen (18 jaar en ouder) in 2022 (%)



Cultuurparticipatie (18 jaar en ouder) in 2022

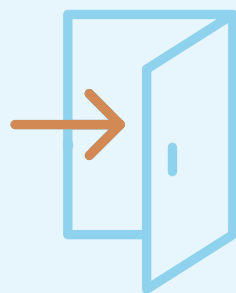
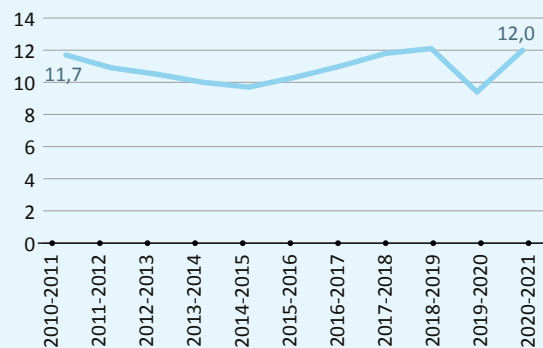
(% minstens 1 keer per jaar)



1.5 Onderwijs en vorming

Bronnen: Vlaams Ministerie van O&V, EAK Statbel, bewerking Steunpunt Werk

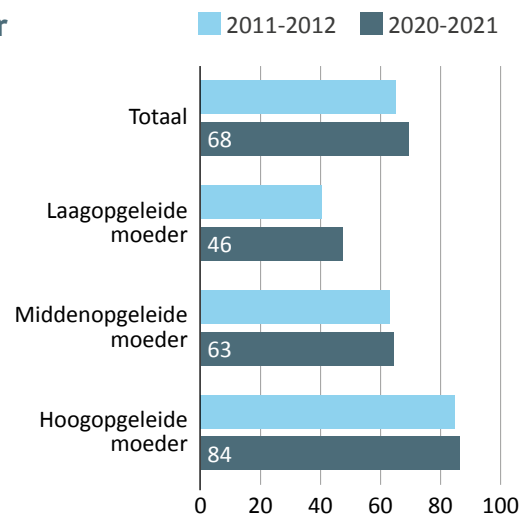
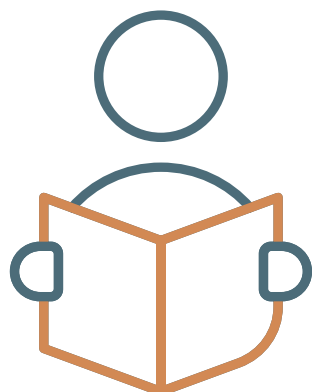
Vroegtijdige schoolverlaters (O&V)* (%)



* VLAAMSE GEMEENSCHAP

Starters hoger onderwijs naar opleidingsniveau moeder*

(% uitstromers secundair onderwijs dat het daaropvolgend jaar doorstroomt naar hoger onderwijs, naar uitstroomjaar)



* VLAAMSE GEMEENSCHAP

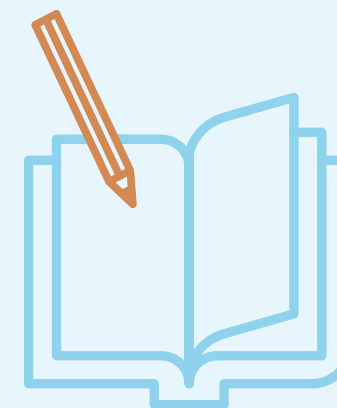
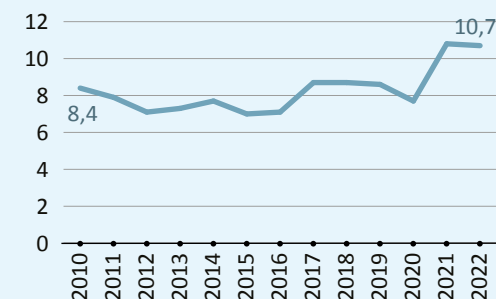
Aandeel 25-34-jarigen met een diploma hoger onderwijs (%)



Bevolking (25-64 jaar) naar onderwijsniveau (%)

	Laaggeschoold	Middengeschoold	Hooggeschoold
2010	27,2	37,8	35,0
2022	14,6	38,7	46,7

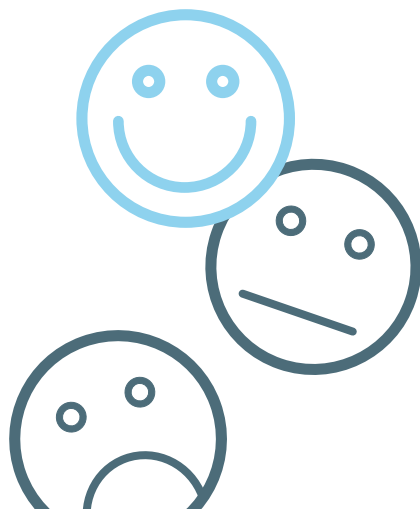
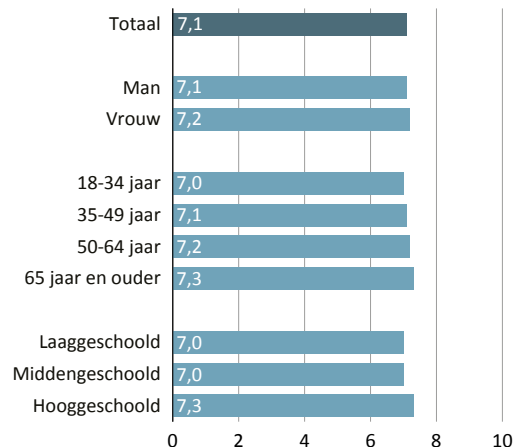
Levenslang leren (25-64 jaar) tijdens afgelopen 4 weken (%)



1.6 Welzijn en gezondheid

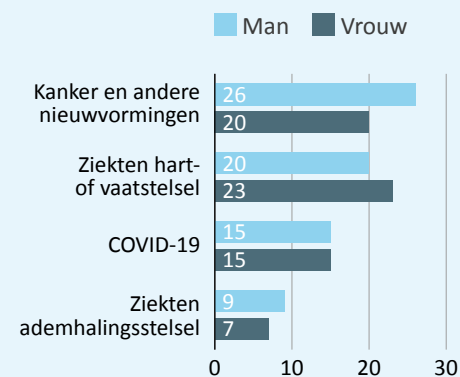
Bronnen: Statbel, Sciensano, SV-bevraging, bewerking Statistiek Vlaanderen

Algemene levenstevredenheid bevolking (18 jaar en ouder) in 2022 (score op 10)



Belangrijkste doodsoorzaken in 2020 (%)

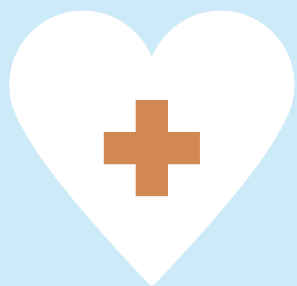
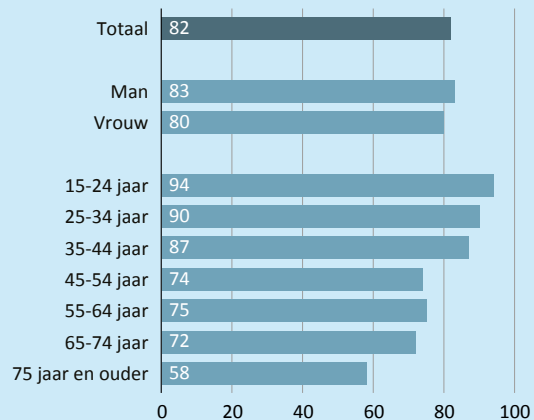
(%)



1.7 Veiligheid

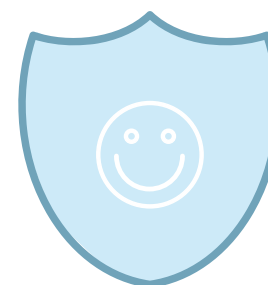
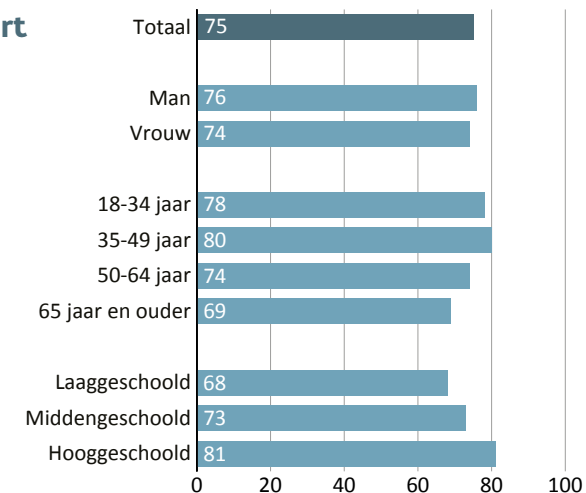
Bron: SV-bevraging

Bevolking (15 jaar en ouder) in goede gezondheid in 2018 (%)



Veiligheidsgevoel in de buurt of wijk bij bevolking (18 jaar en ouder) in 2022

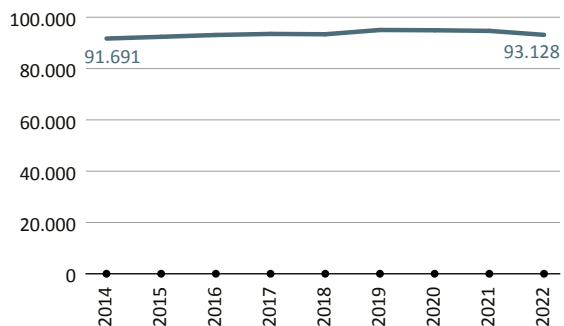
(% zelden of nooit onveilig)



1.8 Zorg

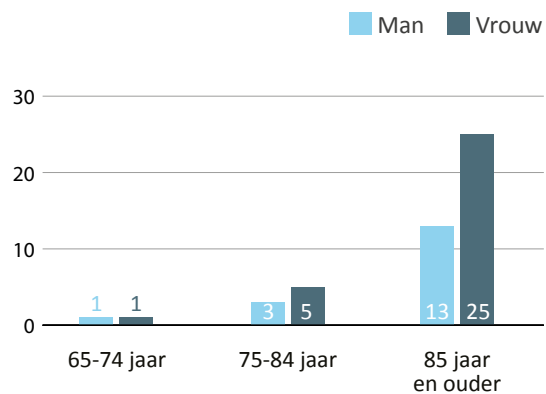
Bronnen: IMA, Agentschap Opgroeien

Formele kinderopvangplaatsen voor baby's en peuters* (aantal)



* VLAAMSE GEMEENSCHAP

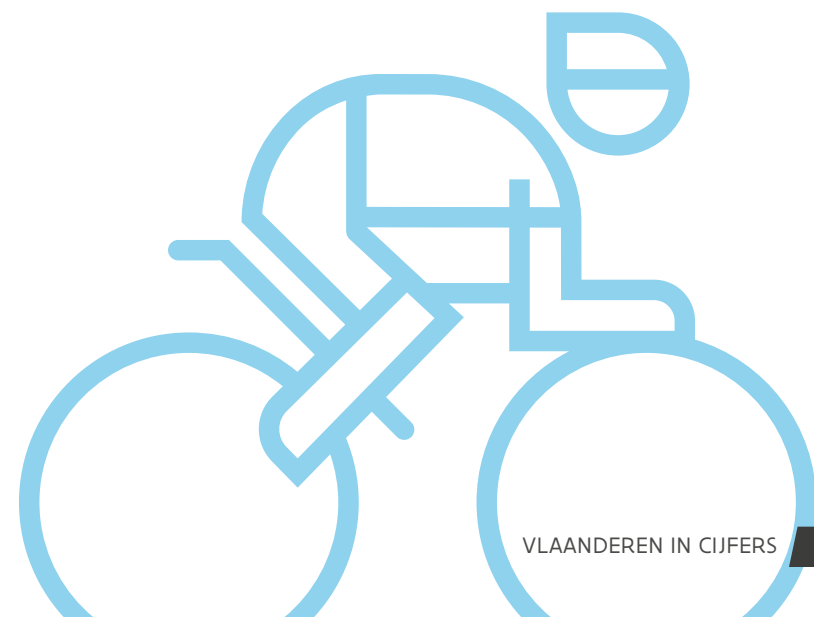
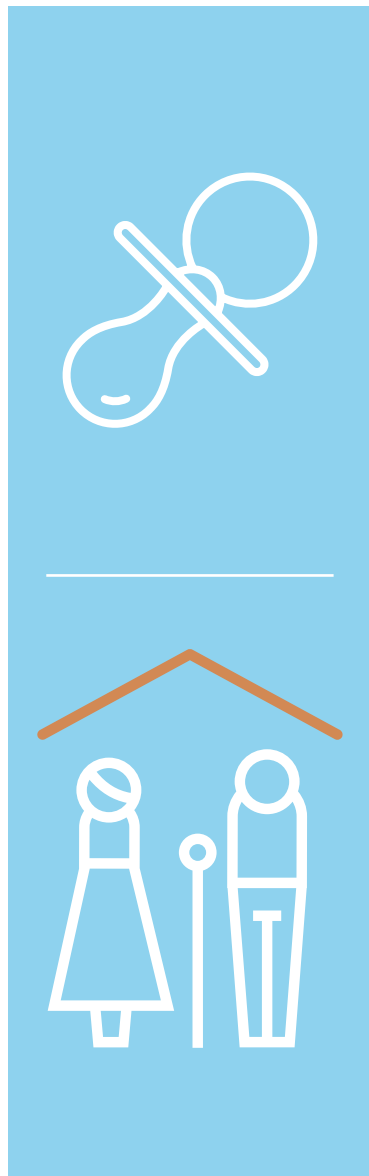
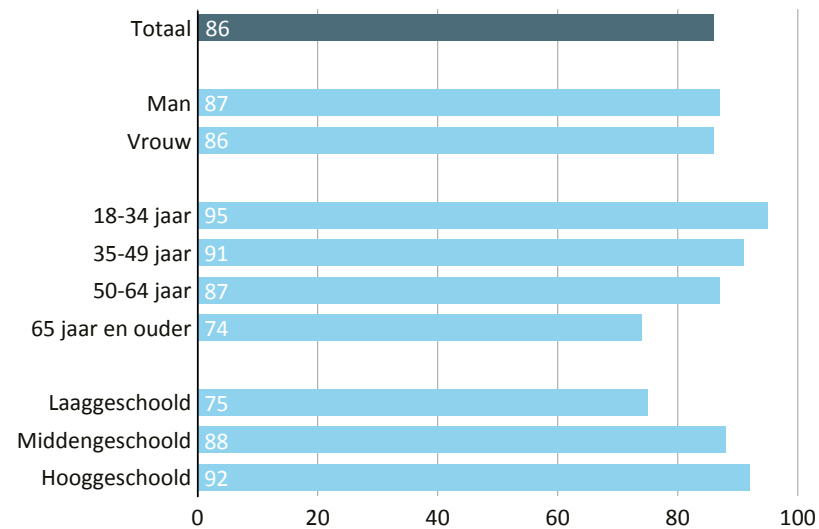
Bevolking in woonzorgcentrum in 2021 (%)

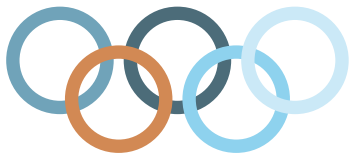


1.9 Sport en toerisme

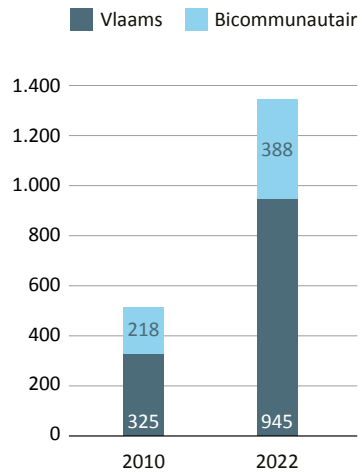
Bronnen: SV-bevraging, Sport Vlaanderen, Statbel, bewerking Statistiek Vlaanderen

Bevolking (18 jaar en ouder) die minstens jaarlijks sport beoefent in 2022 (%)

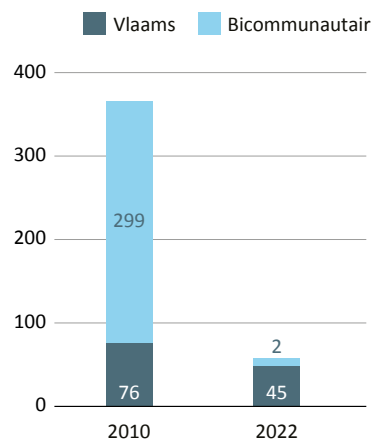




Olympische topsport-index (indexpunten behaald door individuen en teams)

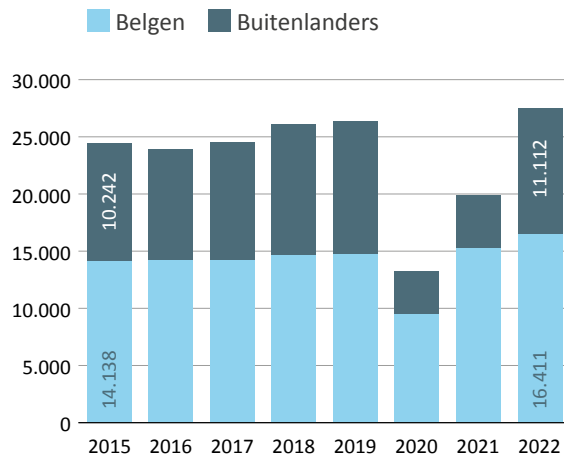


Paralympische topsport-index (indexpunten behaald door individuen en teams)



Overnachtingen door verblijfstoeristen (aantal x 1.000)

(aantal x 1.000)



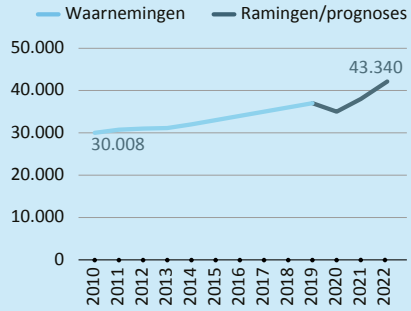
Economie en ondernemingen



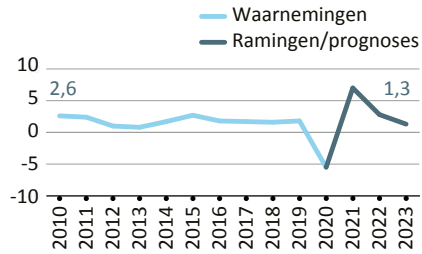
2.1 Economie en ondernemingen

Bronnen: Statbel, INR, NBB, HERMREG-FPB, BISA, IWEPS, VSA, Eurostat, bewerking Statistiek Vlaanderen

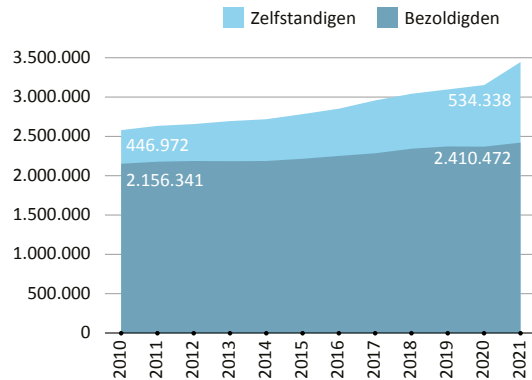
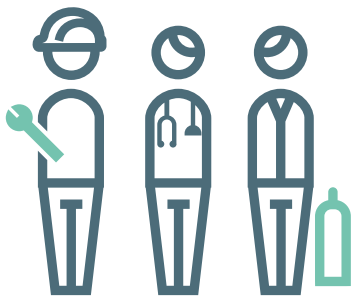
Bbp per inwoner (euro KKS)



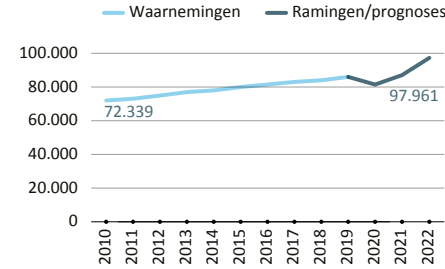
Reële economische groei (%)



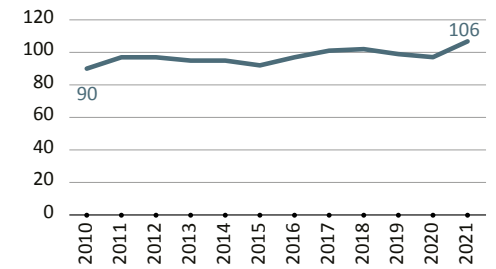
Werkgelegenheid (personen)



Arbeidsproductiviteit (euro KKS)



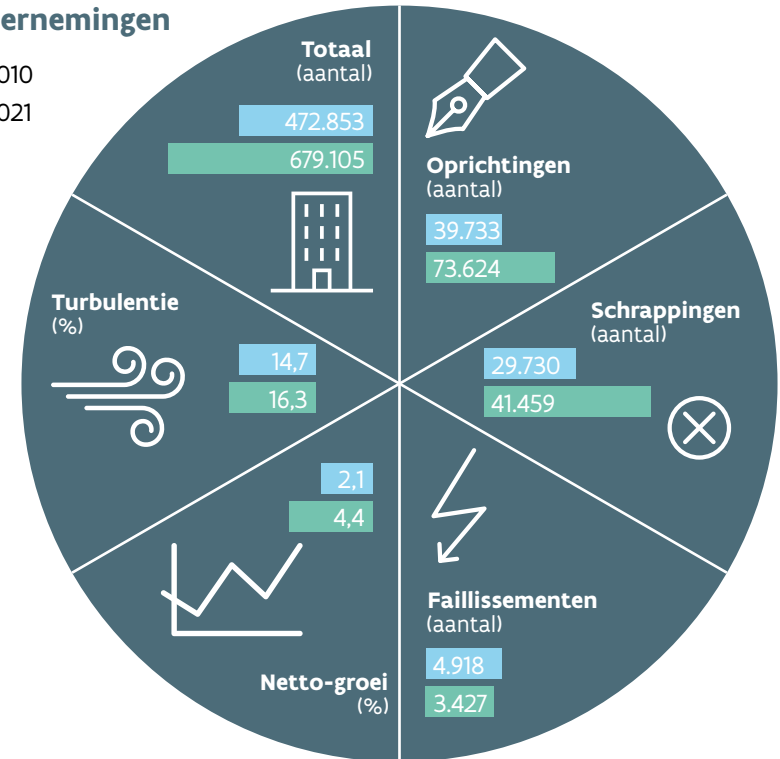
Uitvoerratio* (% bbp)



*VOORLOPIG CIJFER VOOR 2021

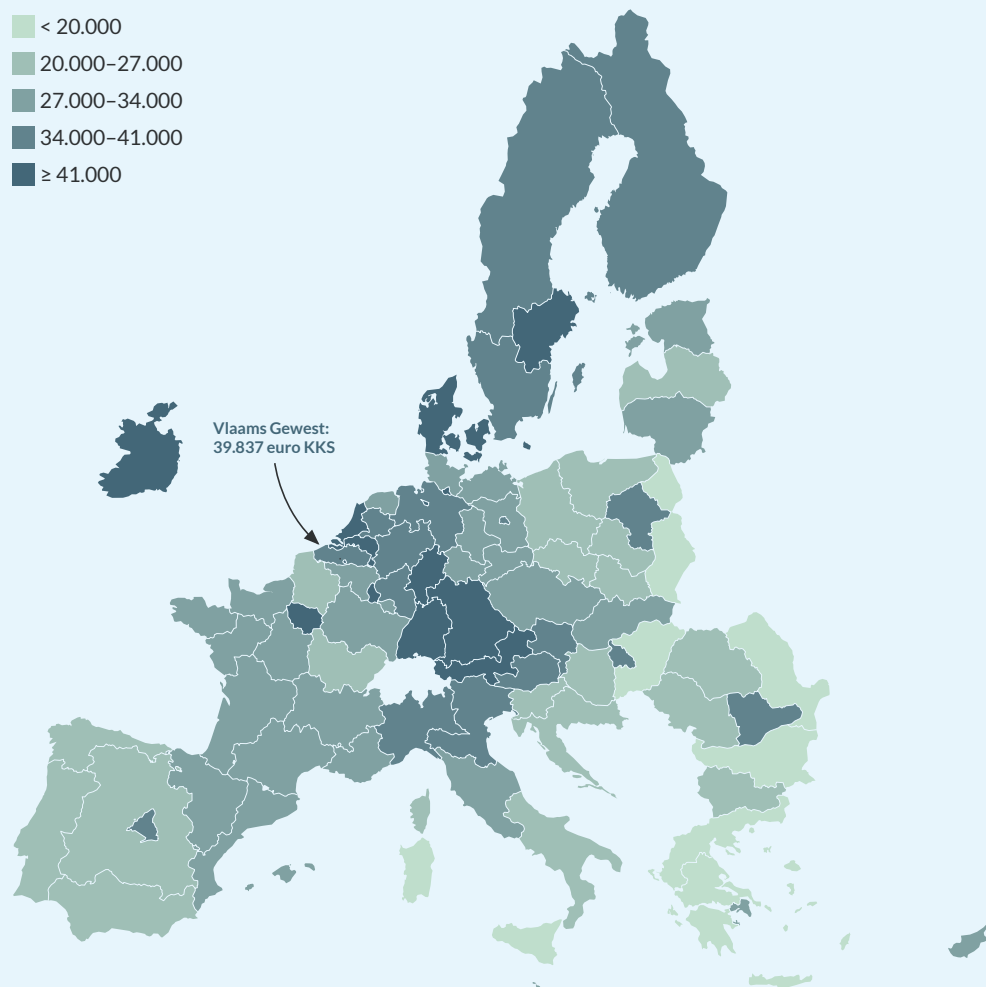
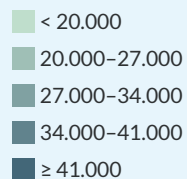
Ondernemingen

2010
2021



Bruto binnenlands product per inwoner in 2021

(EU-NUTS 1-regio's, euro koopkrachtstandaard)

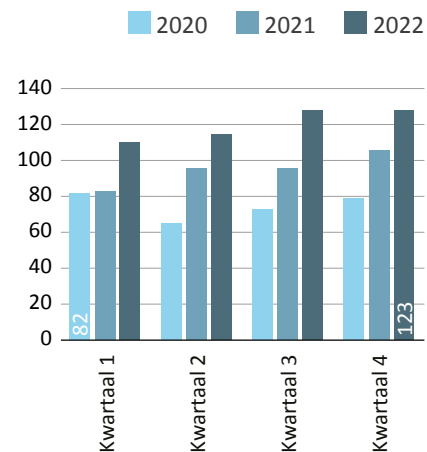


2.2 Buitenlandse handel en digitale economie

Bronnen: INR, Statbel, bewerking Statistiek Vlaanderen

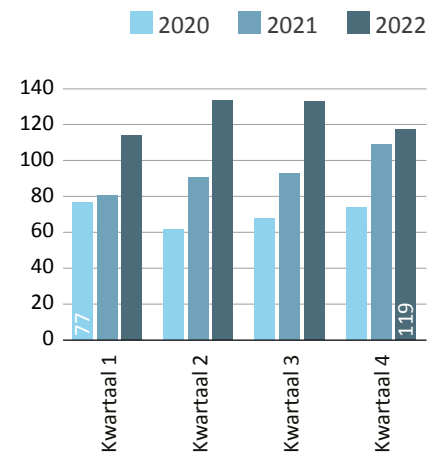
Uitvoer van goederen*

(miljard euro, lopende prijzen)



Invoer van goederen

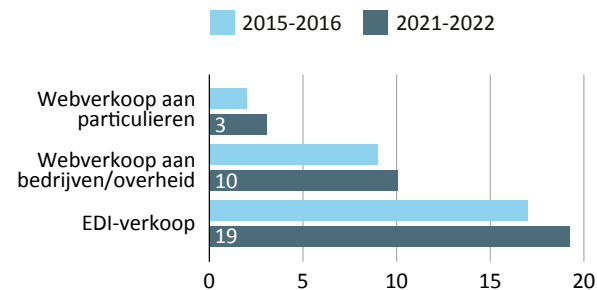
(miljard euro, lopende prijzen)



* VOORLOPIGE CIJFERS 2022 VOOR KWARTAAL 4

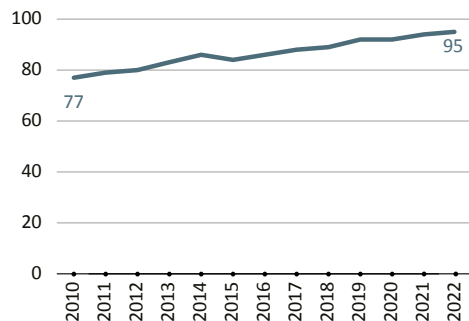
Omzet gerealiseerd via e-commerce naar soort

(% van totale omzet in voorgaand jaar bij ondernemingen met minstens 10 werknemers)



Huishoudens met internettoegang

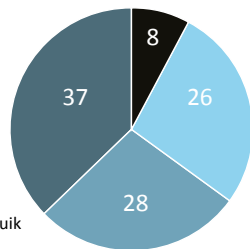
(% huishoudens)



Digitale vaardigheden in 2021

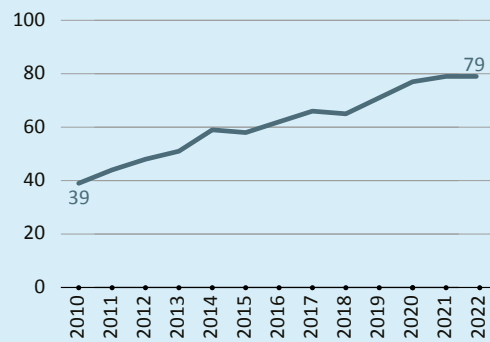
(% bevolking 16-74 jaar)

- Meer gevorderde vaardigheden
- Basisvaardigheden
- Lage vaardigheden
- Geen vaardigheden/internetgebruik



Online aankopen voor privaat gebruik in het voorbije jaar

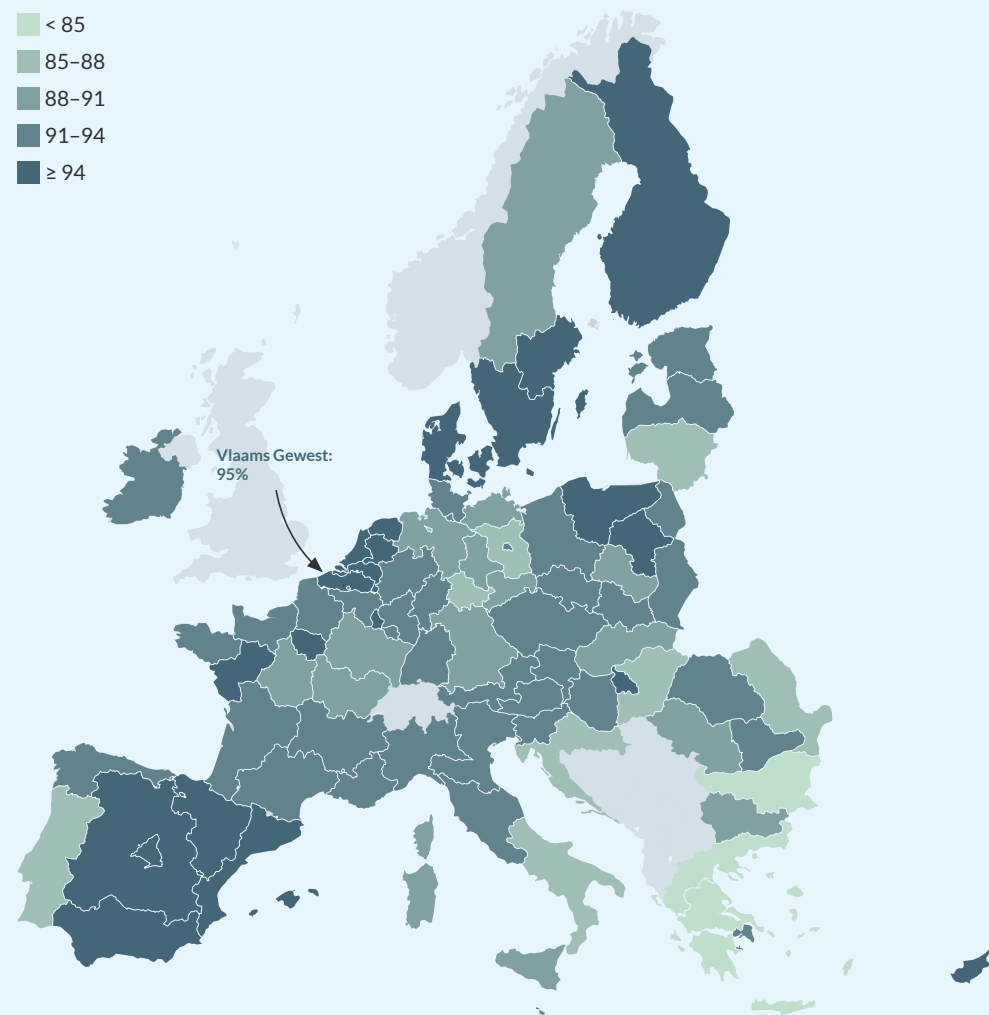
(% bevolking 16-74 jaar)



Huishoudens met internettoegang in 2022*

(EU-NUTS 1-regio's, %)

- < 85
- 85-88
- 88-91
- 91-94
- ≥ 94



*GEEN CIJFERS BESCHIKBAAR VOOR DE FINSE REGIO ÅLAND

2.3 Wetenschap en innovatie

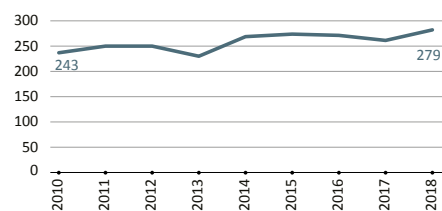
Bron: ECOOM



Onderzoek & Ontwikkeling	2010	2020
O&O-intensiteit (% van bbp)	2,23	3,60
O&O-personeel (in VTE)	37.878	61.358

Aangevraagde octrooien

(aantal per miljoen inwoners)



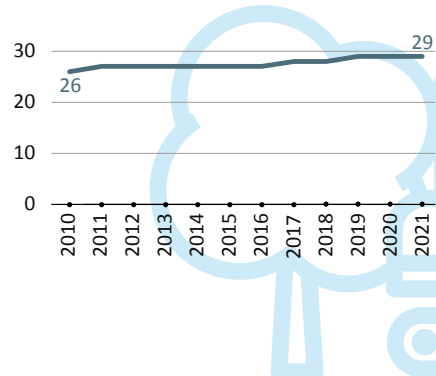
Ruimte en leefomgeving



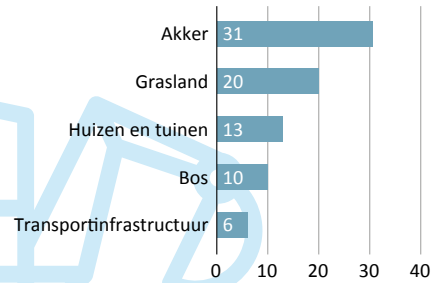
3.1 Ruimtegebruik

Bronnen: Departement Omgeving, Statbel, bewerking Statistiek Vlaanderen

Bebouwde oppervlakte
(% van totale oppervlakte)



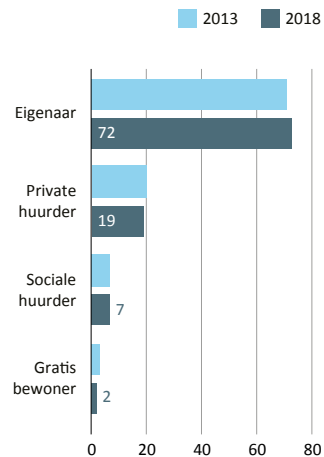
Top 5 landgebruik in 2019 (%)



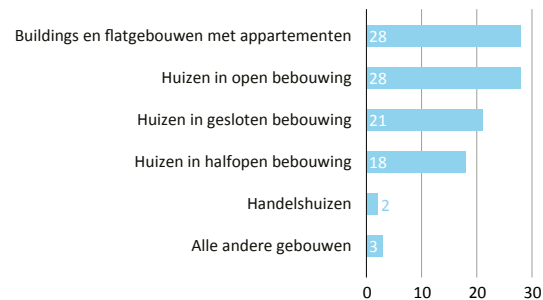
3.2 Bouwen en wonen

Bronnen: Agentschap Wonen in Vlaanderen/Steunpunt Wonen, Statbel, bewerking Statistiek Vlaanderen

Eigendomsstatuut
(% huishoudens)



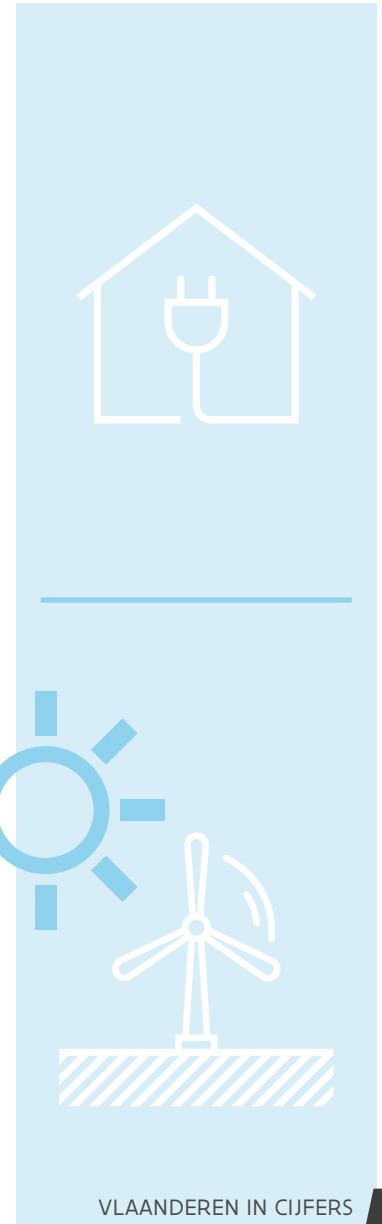
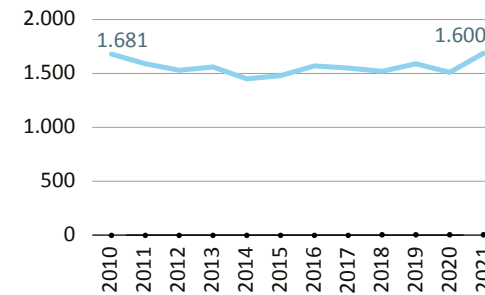
Woningtypes in 2022 (%)



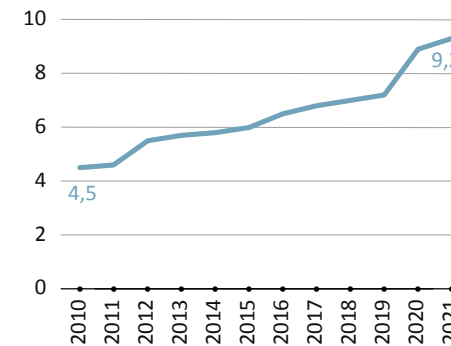
3.3 Energie

Bron: VEKA

Bruto binnenlands energiegebruik
(petajoule)



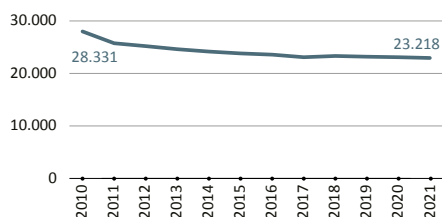
**Hernieuwbare energie in bruto
finaal energiegebruik (%)**



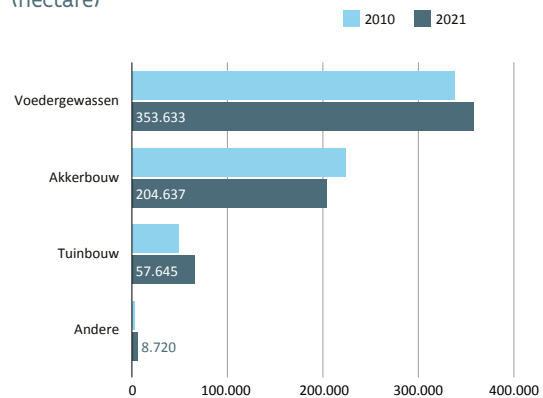
3.4 Landbouw

Bronnen: Departement LV, Statbel, Eurostat, bewerking Statistiek Vlaanderen

Land- en tuinbouwbedrijven (aantal)



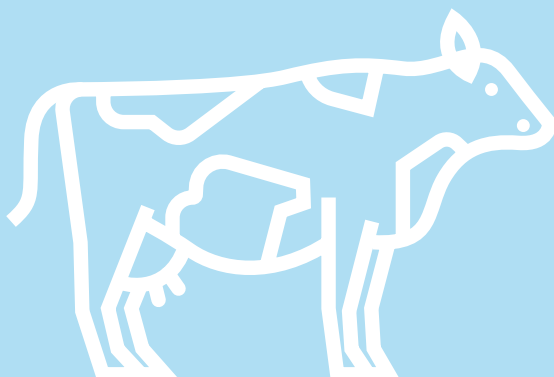
Benutte landbouwoppervlakte (hectare)



Veestapel

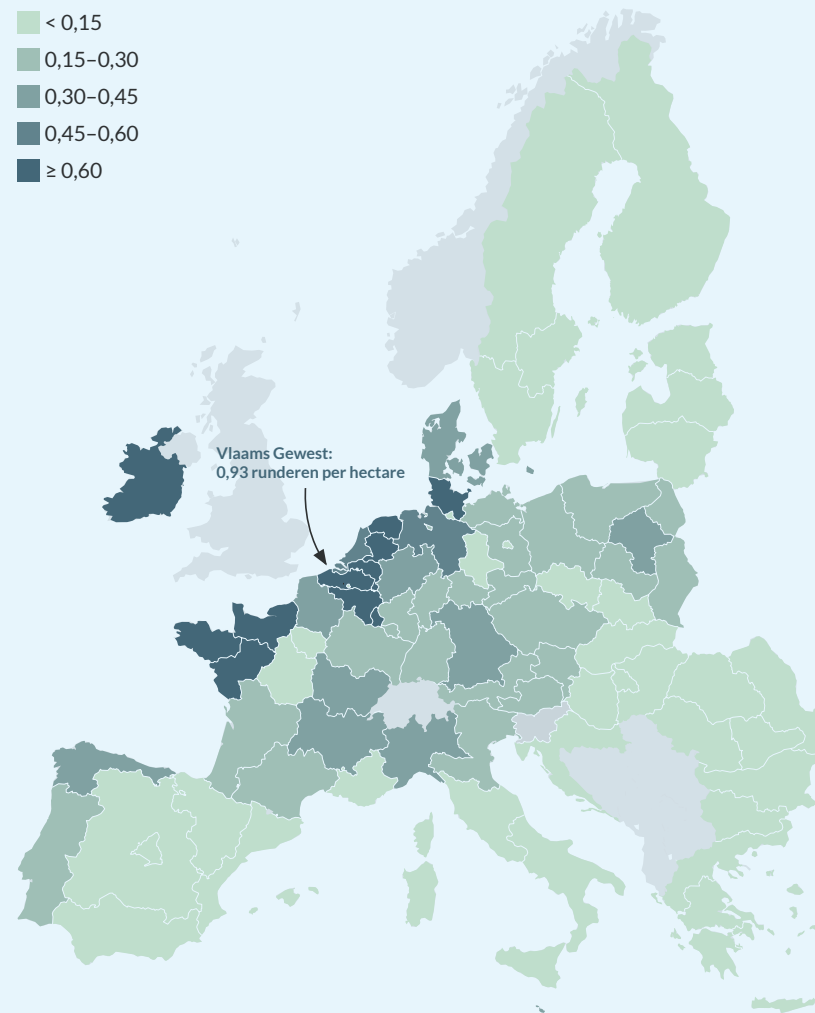
(aantal dieren x 1.000)

	2010	2021
Melkkoeien	285	334
Zoogkoeien	175	126
Totaal runderen	1.304	1.258
Zeugen	506	374
Totaal varkens	6.037	5.659
Vleeskippen	18.310	30.434
Legkippen	9.961	14.022
Totaal pluimvee	29.125	45.087



Veedichtheid runderen in 2021*

(EU-NUTS 1-regio's, aantal runderen per hectare)

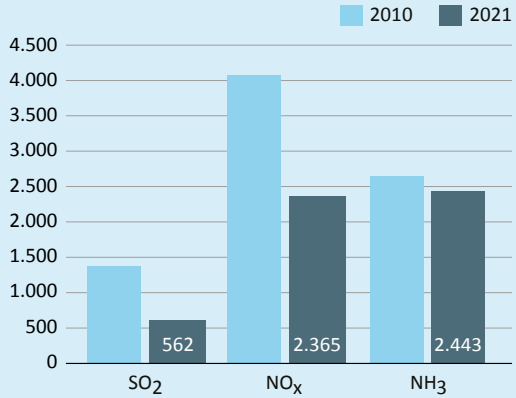


*GEEN CIJFERS BESCHIKBAAR VOOR SLOVENIË

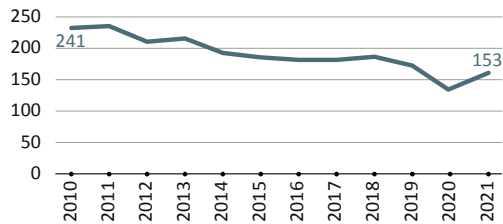
3.5 Natuur en milieu

Bronnen: Departement Omgeving, OVAM, VMM, ANB, INBO

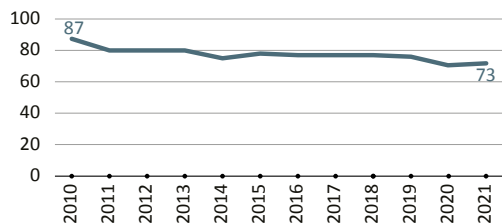
Potentieel verzurende emissie (miljoen zuurequivalenten)



Verloren gezonde levensjaren door blootstelling aan fijn stof (DALY's per 10.000 persoonsjaren)



Broeikasgasemissies (megaton CO₂-equivalenten)



Bosoppervlakte (hectare)

140.380

1997-1999

2009-2019

140.279

Oppervlakte met effectief natuurbeheer (hectare)

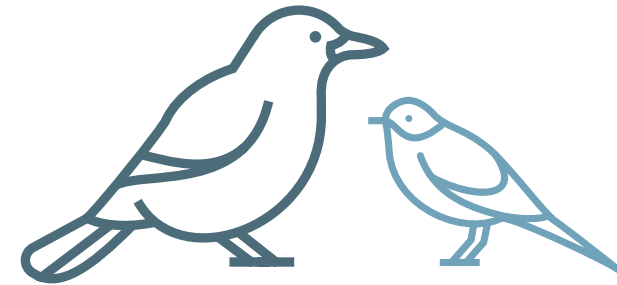
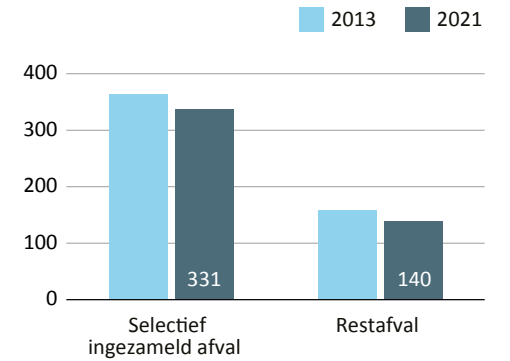
62.939

2011

2022

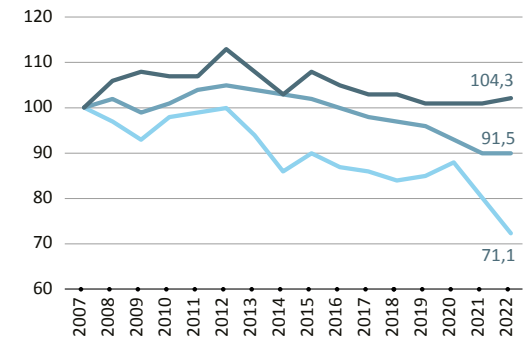
100.509

Huishoudelijk afval (kg per inwoner)



Algemene broedvogel-index (2007 = 100)

- Vogels landbouwgebieden
- Vogels bosgebieden
- Vogels diverse leefgebieden



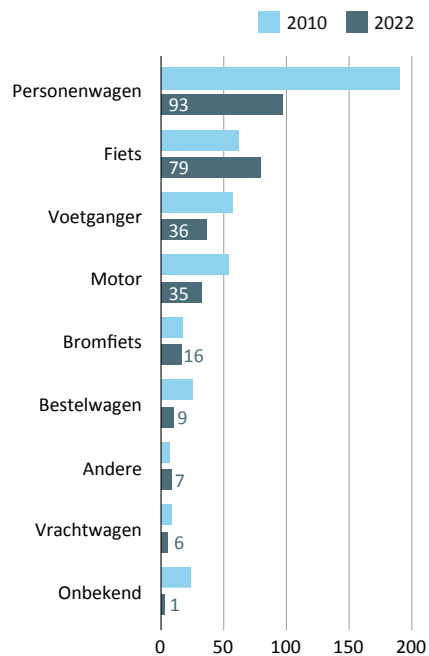
3.6 Mobiliteit

Bronnen: Departement MOW, MORA (SERV), Luchthavenautoriteiten, Statbel, Eurostat, bewerking Statistiek Vlaanderen

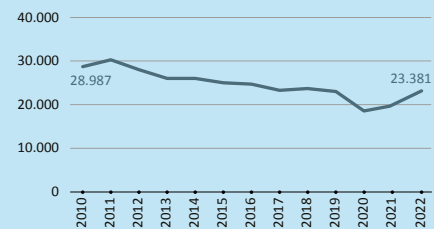
Modale verdeling in 2021-2022 (%)

	Te voet	Fiets	Bus, tram, metro	Trein	Auto	Andere
0,1 tot 1 km	55	21	0	0	22	2
1 tot 5 km	14	27	2	0	55	2
5 tot 10 km	5	14	4	0	74	4
10 tot 40 km	1	7	5	3	79	5
40+ km	0	4	2	13	76	6

Dodelijke verkeersslachtoffers (aantal)

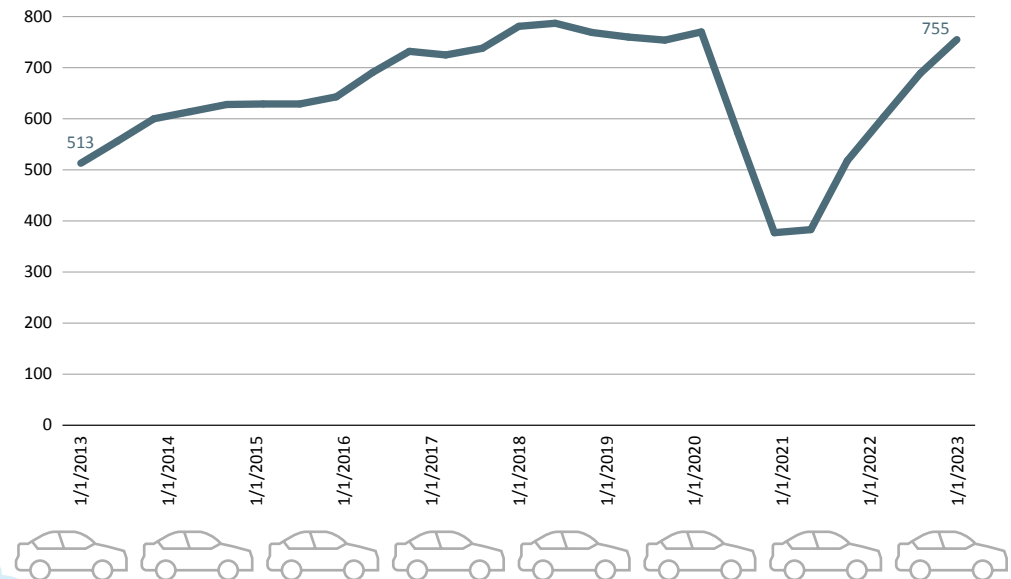


Verkeersongevallen met doden of gewonden (aantal)



Filezwaarte

(kilometeruren per werkdag, voortschrijdend jaargemiddelde)



Passagiers luchthavens

(aantal x 1.000)

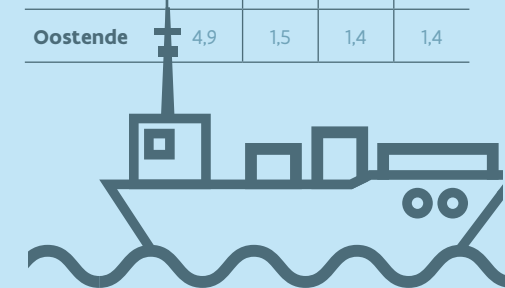
	2010	2020	2021	2022
Zaventem	17.181	6.743	9.357	18.931
Antwerpen	163	88	147	240
Oostende - Brugge	214	111	221	369
Kortrijk - Wevelgem	66	*	*	*

* NIET BEKEND

Goederentrafiek zeehavens

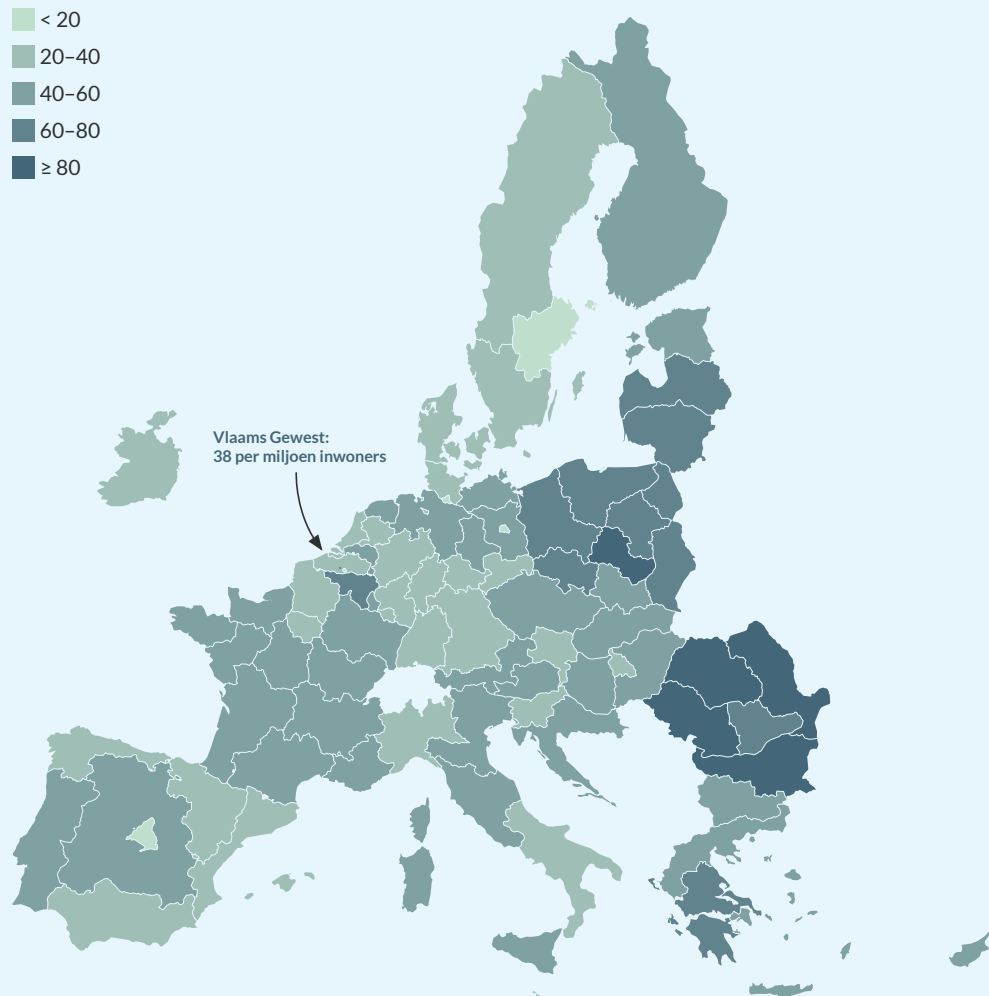
(miljoen ton)

	2010	2020	2021	2022
Antwerpen-Brugge	227,8	278,0	289,0	287,1
Gent	27,3	29,1	31,5	33,0
Oostende	4,9	1,5	1,4	1,4



Dodelijke verkeersslachtoffers in 2020

(EU-NUTS 1-regio's, aantal per miljoen inwoners)

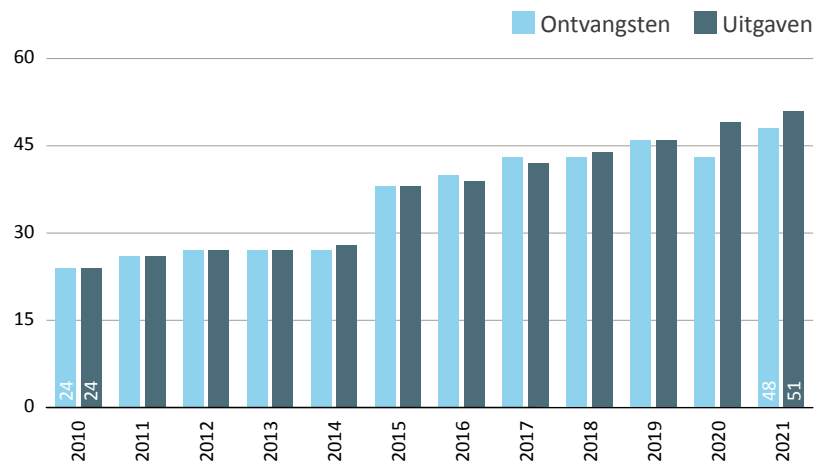


4.1 Overheidsfinanciën

Bronnen: Departement FB, ABB

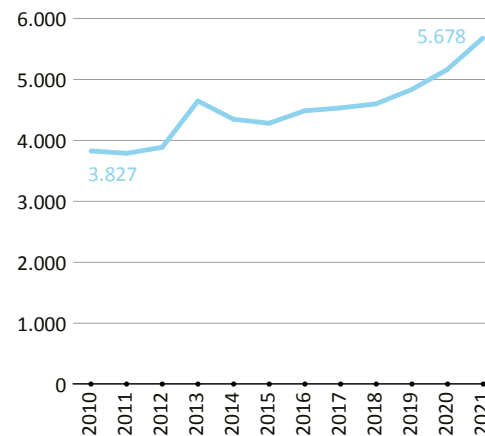
Ontvangsten en uitgaven Vlaamse overheid

(miljard euro, lopende prijzen)



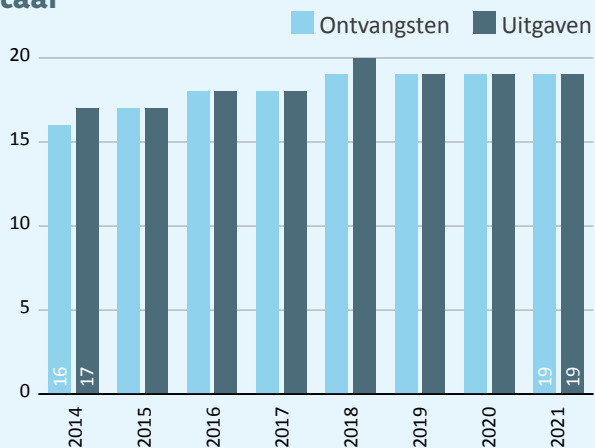
Investeringsinspanningen Vlaamse overheid

(miljoen euro, lopende prijzen)



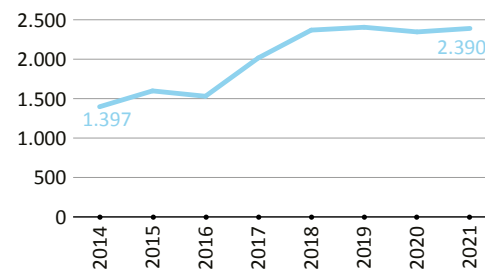
Ontvangsten en uitgaven lokale overheden - totaal

(miljard euro)



Investeringsinspanningen lokale overheden - totaal

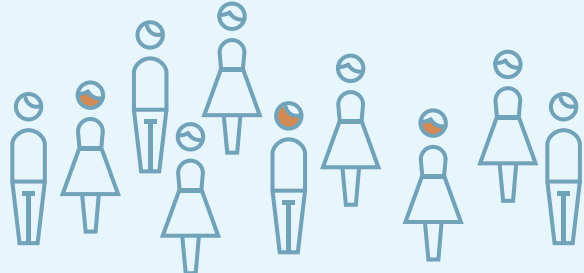
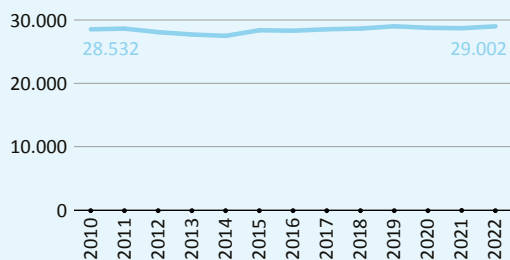
(miljoen euro)



4.2 Overheidspersoneel en ontwikkelingssamenwerking

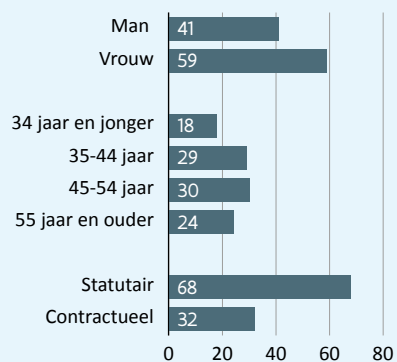
Bronnen: DKBUZA, AgO

Personeel Vlaamse overheid (aantal)



Kenmerken personeel Vlaamse overheid in 2022*

(% personeelsleden)



*VOORLOPIGE CIJFERS

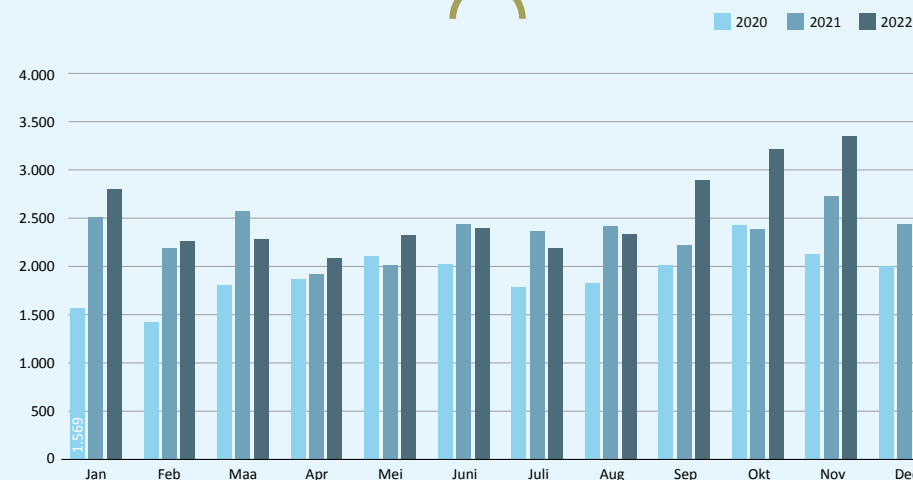
4.3 Relatie overheid en burger

Bronnen: Digitaal Vlaanderen, SV-bevraging

vlaanderen.be

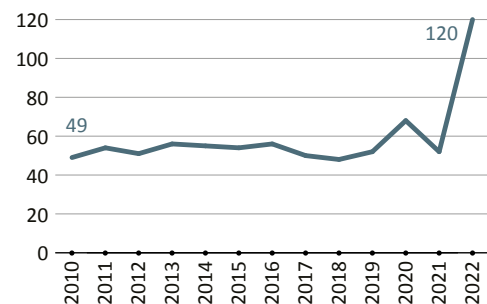
Bezoeken vlaanderen.be (aantal x 1.000)

(aantal x 1.000)



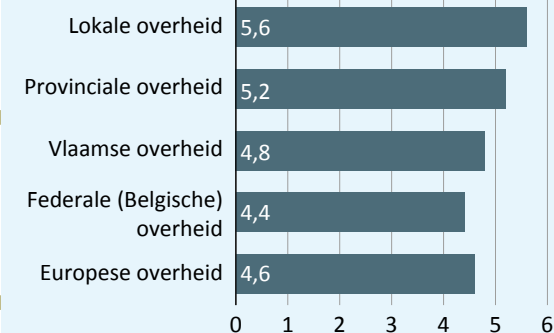
Officiële ontwikkelingshulp (ODA)

(miljoen euro)



Tevredenheid bevolking (18 jaar en ouder) met het beleid in 2022

(score op 10)



Meer cijfers nodig?

Raadpleeg de websites van entiteiten uit het netwerk Statistiek Vlaanderen.

Beleidsdomein Kanselarij, Bestuur, Buitenlandse Zaken en Justitie

Departement Kanselarij en Buitenlandse Zaken	https://www.vlaanderen.be/departement-kanselarij-buitenlandse-zaken
Vlaamse Statistische Autoriteit	https://www.vlaanderen.be/statistiek-vlaanderen
Agentschap Binnenlands Bestuur	https://gemeente-stadsmonitor.vlaanderen.be/ https://vlaanderenkiest.be/ https://lokaalbestuur.vlaanderen.be/bbc-strategisch-en-financieel-beleid/basisgegevens/bbc-data-maak-je-eigen-rapport#financiele_profielen
Agentschap Justitie en Handhaving	https://www.vlaanderen.be/agentschap-justitie-en-handhaving/over-het-agentschap/cijfers
Agentschap Facilitair Bedrijf	https://overheid.vlaanderen.be/facilitairbedrijf
Agentschap Digitaal Vlaanderen	https://overheid.vlaanderen.be/authentieke-gegevensbronnen
Agentschap Overheidspersoneel	https://overheid.vlaanderen.be/bedrijfsinformatie
Audit Vlaanderen	https://www.auditvlaanderen.be/
Toerisme Vlaanderen	https://toerismevlaanderen.be/nl/cijfers
Vlaams Agentschap voor Internationaal Ondernemen	https://www.flandersinvestmentandtrade.com/export/landen

Beleidsdomein Financiën en Begroting

Departement Financiën en Begroting	https://fin.vlaanderen.be
Vlaamse Belastingdienst	https://www.vlaanderen.be/belastingen-en-begroting/vlaamse-belastingen

Beleidsdomein Economie, Wetenschap en Innovatie

Departement Economie, Wetenschap en Innovatie	https://www.ewi-vlaanderen.be/publicaties/
Agentschap Innoveren en Ondernemen	https://www.vlaio.be/nl
Agentschap Plantentuin Meise	https://www.plantentuinmeise.be/nl/home/
Vlaamse Instelling voor Technologisch Onderzoek	https://vito.be/nl

Beleidsdomein Onderwijs en Vorming

Departement Onderwijs en Vorming	https://onderwijs.vlaanderen.be/nl/onderwijsstatistieken
Agentschap voor Hoger Onderwijs, Volwassenenonderwijs, Kwalificaties en Studietoelagen	https://onderwijs.vlaanderen.be/nl/hoger-onderwijs-in-cijfers
Agentschap voor Onderwijsdiensten	https://www.onderwijs.vlaanderen.be/nl/onderwijsstatistieken/cijfermateriaal-en-data-agodi
Agentschap voor Infrastructuur in het Onderwijs	https://www.agion.be/publicaties

Beleidsdomein Welzijn, Volksgezondheid en Gezin

Departement Zorg	https://www.vlaanderen.be/departement-zorg/beleid-onderzoek-en-cijfers#onderzoek-en-cijfers
Vlaams Infrastructuurfonds voor Persoonsgebonden Aangelegenheden	https://www.departementwvg.be/vipa/cijfers
Agentschap Vlaamse Sociale Bescherming	https://www.zorg-en-gezondheid.be/cijfers/
Agentschap Opgroeien	https://www.opgroeien.be/kennis/cijfers-en-onderzoek
Vlaams Agentschap voor Personen met een Handicap	https://www.vaph.be/over-vaph/beleid-en-cijfers/cijfers
Openbaar Psychiatrisch Zorgcentrum Geel	https://www.opzgeel.be/nl
Openbaar Psychiatrisch Zorgcentrum Rekem	https://www.opzcrekem.be/
Agentschap Uitbetaling Groeipakket	https://www.groeipakket.be/
Vlaams Agentschap voor Samenwerking rond Gegevensdeling tussen de Actoren in de Zorg	https://www.departementwvg.be/wie-wat-het-agentschap

Beleidsdomein Cultuur, Jeugd, Sport en Media

Departement Cultuur, Jeugd en Media	https://www.vlaanderen.be/cjm/nl
Sport Vlaanderen	https://www.sport.vlaanderen/kennisplatform
Vlaamse Regulator voor de Media	http://www.vlaamseregulatormedia.be/nl/radio-tv-netwerken
Vlaamse Radio- en Televisieomroeporganisatie	https://www.vrt.be/nl/info/kijk-en-luistercijfers

Beleidsdomein Werk en Sociale Economie

Departement Werk en Sociale Economie	https://www.vlaanderen.be/departement-werk-sociale-economie/open-data
Vlaamse Dienst voor Arbeidsbemiddeling en Beroepsopleiding	https://www.vdab.be/trends

Beleidsdomein Landbouw en Visserij

Departement Landbouw en Visserij	https://landbouwcijfers.vlaanderen.be/
Instituut voor Landbouw-, Visserij- en Voedingsonderzoek	https://www.ilvo.vlaanderen.be/

Beleidsdomein Mobiliteit en Openbare Werken

Departement Mobiliteit en Openbare Werken	https://www.vlaanderen.be/mobiliteit-en-openbare-werken/open-data-over-mobiliteit-en-openbare-werken https://www.vlaanderen.be/mobiliteit-en-openbare-werken/onderzoek-verplaatsingsgedrag-vlaanderen-ovg
Agentschap Wegen en Verkeer	https://wegenenverkeer.be/vlot-op-weg/verkeerstellingen
Agentschap voor Maritieme Dienstverlening en Kust	https://agentschapmdk.be/
De Vlaamse Waterweg	https://www.vlaamsewaterweg.be/publicaties/statistieken
Vlaamse Vervoermaatschappij - De Lijn	https://www.delijn.be/nl/

Beleidsdomein Omgeving

Departement Omgeving	https://indicatoren.omgeving.vlaanderen.be/
Agentschap Wonen in Vlaanderen	https://www.vlaanderen.be/wonen-in-vlaanderen
Onroerend Erfgoed	https://monitor.onroerenderfgoed.be/
Vlaams Energie- en Klimaatagentschap	https://www.energiesparen.be/energiestatistieken
Agentschap voor Natuur en Bos	https://www.natuurenbos.be/beleid-wetgeving/natuurbeheer/bosinventaris/resultaten
Instituut voor Natuur- en Bosonderzoek	https://www.vlaanderen.be/inbo/natuurindicatoren/
Vlaamse Milieumaatschappij	https://www.vmm.be
Openbare Vlaamse Afvalstoffenmaatschappij	https://ovam.vlaanderen.be
Vlaamse Landmaatschappij	https://www.vlm.be/nl/themas/Mestbank/Achtergrond/cijfers-en-studies/Paginas/default.aspx

Overige entiteiten

Vlaamse Gemeenschapscommissie	https://www.vgcb.be/
Vlaamse gemeenten en provincies	https://provincies.incijfers.be https://www.vvsg.be/
Administratieve diensten van de Raad van het Gemeenschapsonderwijs	https://pro.g-o.be/over-go/organisatiestructuur/centrale-diensten
Vlaamse Regulator van de Elektriciteits- en Gasmarkt	https://www.vreg.be/nl/energiemarkt-cijfers

Afkortingen

ABB	Agentschap Binnenlands Bestuur
AgO	Agentschap Overheidspersoneel
ANB	Agentschap voor Natuur en Bos
BISA	Brussels Instituut voor Statistiek en Analyse
bbp	bruto binnenlands product
CO ₂	Koolstofdioxide
COVID-19	coronavirus disease 2019
DALY	potentieel verloren gezond levensjaar (Disability Adjusted Life Year)
DG	Directie-Generaal
DKBUZA	Departement Kanselarij en Buitenlandse Zaken
EAK	Enquête naar de arbeidskrachten
ECOOM	Expertisecentrum O&O Monitoring
EDI	Electronic Data Interchange
EU	Europese Unie
Eurostat	Statistisch bureau van de Europese Unie
FB	Financiën en Begroting
FPB	Federaal Planbureau
GIB	Gewaarborgd Inkomen voor Bejaarden
HERMREG	Harmonised Econometric Research for Modelling Regions
IGO	Inkomensgarantie voor Ouderen
ILO	International Labour Organization
IMA	Intermutualistisch Agentschap
INBO	Instituut voor Natuur- en Bosonderzoek
INR	Instituut voor de Nationale Rekeningen
IT	Integratietegemoetkoming

IVT	Inkomensvervangende Tegemoetkoming
IWEPS	Institut Wallon de l'Evaluation, de la Prospective et de la Statistique
KKS	koopkrachtstandaard
LV	Landbouw en Visserij
MORA	Mobiliteitsraad van Vlaanderen
MOW	Mobiliteit en Openbare Werken
NBB	Nationale Bank van België
NH ₃	Ammoniak
NO _x	Stikstofoxiden
NUTS 1	Nomenclature of territorial units for statistics (hoogste niveau)
ODA	Officiële ontwikkelingshulp (Official Development Assistance)
O&V	Vlaams Ministerie van Onderwijs en Vorming
O&O	Onderzoek & Ontwikkeling
OVAM	Openbare Vlaamse Afvalstoffenmaatschappij
POD	Programmatorische Overheidsdienst
RVA	Rijksdienst voor Arbeidsvoorziening
SERV	Sociaal-Economische Raad van Vlaanderen
SO ₂	Zwefeldioxide
SILC	Statistics on Income and Living Conditions
Statbel	Belgisch statistiekbureau
SV	Statistiek Vlaanderen
VEKA	Vlaams Energie- en Klimaatagentschap
VMM	Vlaamse Milieumaatschappij
VSA	Vlaamse Statistische Autoriteit
VTE	voltijds equivalenten

COLOFON

Samenstelling: Statistiek Vlaanderen

Publicatiedatum: Juni 2023

Verantwoordelijke uitgever:

Jo Noppe
Havenlaan 88 bus 100
1000 Brussel

Concept en grafische vormgeving:

The Oval Office

Foto's: Tina Vander Molen

Depotnummer: D/2023/3241/137

Contact: sv@vlaanderen.be

Bestellingen: <https://www.vlaanderen.be/publicaties>



Statistiek Vlaanderen

Havenlaan 88 bus 100

1000 Brussel

<https://www.vlaanderen.be/statistiek-vlaanderen>