



**Flanders**  
State of the Art

# Vlaanderen Natuurlijk #4



VISITFLANDERS

© Bosland



Beste vrienden van Vlaanderen,

Geen medicijn kan tippen aan de heilzame uitwerking die de natuur heeft op hoofd en lichaam. Een natuurwandeling levert namelijk meer op dan 'gewoon' een frisse neus. Natuur heeft een uniek effect op ons fysieke en mentale welzijn.

Meer tijd doorbrengen in de natuur en meer bewegen is de sleutel tot een gelukkiger leven. Slechts vijf minuten in het groen is al voldoende om de positieve effecten te ervaren. Je gelukkiger voelen, een beter zelfbeeld krijgen, lagere bloeddruk, minder stress .... Daar doen we het toch voor?

En nog beter, doe het samen! Ga op date met je partner en bewonder de sterrenhemel, neem je kinderen de speelnatuur in, ga met vrienden wandelen en genieten van een gezellige picknick.

Groen doet goed, dat is duidelijk. Dus waar wacht je nog op om die wandelschoenen aan te trekken en er op uit te trekken?

In deze editie nemen we je mee we naar Limburg, in het oosten van Vlaanderen. Daar vind je Bosland, het grootste avonturenbos in Vlaanderen. Hier zijn kinderen koning. Beklim de Reus van Bosland, rust uit in de Lommelse Sahara of ga de Bosland'Big Five spotten! Breng je liever je tijd door met je hoofd tussen de toppen van de bomen? Dan mag Wandelen door de Bomen niet ontbreken op jouw lijstje!

Een andere Vlaamse natuurparel is de Voerstreek. Goed verscholen tussen steile heuvels, kleurrijke valleien, holle wegen en bossen vind je zes pittoreske dorpjes die samen de Voerstreek vormen. Het enige stukje Vlaanderen ten oosten van de Maas wordt volledig door grenzen omgeven.

Ontdek 'Vlaanderen Natuurlijk'.



# Bosland

Dromen tussen de bomen: nergens doe je het zo afwisselend als in het noorden van Limburg. Hier regeert [Bosland](#), het grootste avonturenbos van Vlaanderen. 6.517 hectare topnatuur. Waar zelfs de wolf zich thuisvoelt. Bosland bundelt zestien natuurgebieden. Elk met hun eigen karakter.

Waden door een woestijn of fietsen langs een kanaal. Rijzige landduinen bedwingen of je vergapen aan fonkelblauwe meertjes. Paardrijden door heide of stappen door graslanden. Met de kinderen op expeditie trekken of onderduiken in een speelbos. Welk decor je ook kiest, de natuur leent zich tot je favoriete activiteit. De vele zeldzame planten en dieren heten je welkom!



# Boslandgemeenten

## Lommel

Het ene moment waad je door de Sahara, een woestijn van zand met fonkelende meren. De volgende keer duik je onder in een subtropisch zwemparadijs of doorkruis je te voet, met de fiets of te paard natuurgebieden met naaldbossen en heidelandschappen.

## Pelt

Een mysterieus bos dat je in klanken onderdompelt. Historische sporen van woeste Bokkenrijders en een genadeloze drossaard. Een fietsroute die je langs het traject van de gevreesde Dodendraad voert.

## Bereikbaarheid

Bosland ligt in het noorden van de provincie Limburg en strekt zich uit over de gemeenten Hechtel-Eksel, Lommel, Peer en Pelt.

De gemeente Lommel beschikken over een treinstation met verbindingen richting Brussel, Gent en Antwerpen.

Tussen de gemeenten kan je je makkelijk verplaatsen met openbaar vervoer De Lijn en zijn er tal van fietsverbindingen.

## Hechtel-Eksel

Reusachtige landduinen die de omgeving domineren. Weidse landschappen en natuurgebieden met unieke fauna en flora en avontuurlijke speelbossen. Dat is Hechtel-Eksel ten voeten uit, een van de groenste gemeenten van Vlaanderen.

## Peer

De wuivende korenvelden, eindeloze akkers en tintelende beekvalleien wachten. Ruiters zadelen hun paard, fietsers springen in het zadel, wandelaars trekken de stapschoenen aan.



# Natuurparels in Bosland

Wie de naam Bosland hoort, denkt onmiddellijk aan bos. Dat is zeker niet onterecht: een groot deel van de oppervlakte van dit unieke, Noord-Limburgse natuurgebied bestaat uit bos. Het Pijnven vormt het kloppende, groene hart van Bosland. Maar Bosland is zoveel meer dan bomen. Heide, zand, duinen, kabbelende beken, rustige valleien: Bosland biedt een [variatie](#) aan landschappen die jong en oud zullen bekoren. Het is dan ook geen wonder dat zoveel (zeldzame) diersoorten zich hier prima thuisvoelen.

## Zand en duinen

Bosland is een van de weinige natuurgebieden waar je nog zandvlakten en open duinen vindt. De hoge landduinen die het landschap van In den Brand bepalen, zijn de stille getuigen van het feit dat de zee duizenden jaren geleden haar weg naar Hechtel-Eksel vond. De duinen zelf zijn even zeldzaam als de planten en dieren die je hier vindt. Laat je betoveren door de rijke variatie aan kleuren en vormen die mossen en korstmossen je hier bieden. Maar ook de zandvlakte van de Sahara in Lommel is, ondanks het feit dat ze op een niet-natuurlijke wijze ontstond, een belangrijke biotoop voor talloze planten en dieren zoals de eigenaardige rugstreppad.

## Beken en valleien

Aan water ook geen gebrek in Bosland, dat beken en valleien herbergt. Dat water leven betekent, merk je niet enkel aan de tientallen vogels die de waterplassen aan de Sahara bevolken. Je ziet het ook in de Peltse Dommelvallei met haar elzenbroekbossen, hooilanden, weilanden en rietvelden. Een ander markant voorbeeld zijn de Lommelse vloeiveiden (De Wateringen) die maar liefst tweehonderd plantensoorten herbergen, waaronder heel wat zeldzame soorten. Verder lopen er ook twee blauwe levensaders door Bosland: het kanaal van Beverlo en het kanaal Bocholt-Herentals.

## Bossen

De voornamelijk uit naaldbomen bestaande bossen van Hechtel-Eksel, Pelt en Lommel werden aan het begin van de 20ste eeuw aangeplant voor de mijnbouw. Een mooi voorbeeld is het immense Pijnven, dat stelselmatig wordt omgevormd naar een meer gemengd bos om de biodiversiteit nog meer kansen te geven. Hier kan je roofvogels, reeën, eekhoorns, everzwijnen en andere bosbewoners tegenkomen.

## Heide en vennen

Door de massale bebossing voor de mijnbouw, verdwenen de meeste woeste heidegebieden die Noord-Limburg kenmerkten. Toch bleven enkele heiderelicten uit 'de stille Kempen' van weleer intact. Deze heiden en vennen situeren zich voornamelijk op Lommels grondgebied (Kattenbos, de Heuvelse Heide, Blekerheide en Riebossenheide) en op het (niet-toegankelijke) militair domein van Hechtel-Eksel. Nu worden ze in stand gehouden omdat ze van belang zijn voor heel wat soorten en typisch zijn voor ons Vlaamse landschap.



# Bosland Big Five & Magnificent Seven

## De Big Five – de Grote Vijf van Bosland

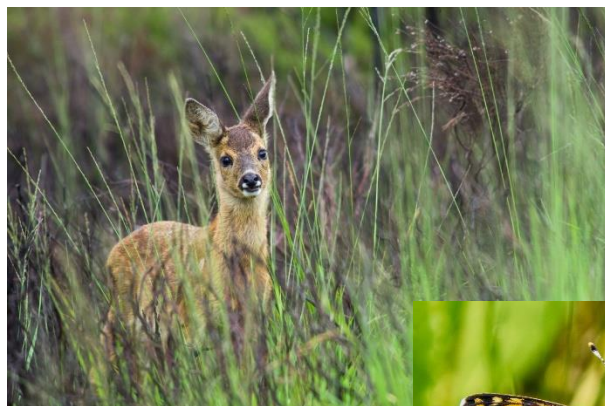
De leeuw, de luipaard, de neushoorn, de olifant en de Kaapse buffel: ze gaan samen door het leven als de Afrikaanse Big Five. Ook Bosland heeft zijn [Grote Vijf](#). De kans dat je ze allemaal spot in één bezoek is ... euhm ... piepklein. Maar zeg nooit nooit. Hou dus zeker je verrekijker in de aanslag.

- Wolf
- Vos
- Ree
- Everzwijn
- Oehoe



## De Magnificent Seven

- Nachtzwaluw
- Lentevuurspin
- Gladde slang
- Veldparelmoervlinder
- Boomleeuwerik
- Knoflookpad
- IJsvogel





## Wandelinspiratie

Het [wandelnetwerk](#) voert je naar alle hoeken van Bosland. Je stippelt zelf je wandelroute uit en stapt van knooppunt naar knooppunt. Leuk als je graag zelf de afstand bepaalt. Met meer dan 400 kilometer wandelpaden varieer je eindeloos. 70% van de routes loopt over rustige zandpaden.

Op het Bosland [Wandelnetwerk](#) varieer je eindeloos. Van nummertje tot nummertje. Combineer verschillende wandelgebieden op één langere trektocht of focus je op één specifiek decor. Van zandgrond tot blauwe meren, van bossen tot beekvalleien: elke tocht zorgt voor nieuwe verrassingen.

**Sahara:** mooiste wandeling van het land. miniatuurwoestijn, meertjes, heide, bossen.

**Startplaats:** De Soeverein

**Afstand:** 3 km (kinderwandeling) 6,5 km or 12,3 km

**Pijnven:** Ultieme bosbeleving. Fietsen door de Bomen, ravotpret.

**Startplaats:** Kiefhoekstraat 16

**Afstand:** 2,8 km (Bosbewonersroute) 6,8 km  
(Digitale wandeling) or 10,6 km

**Groene Haltewandeling Pelt:** De [Groene Haltewandeling](#) verbindt de 2 groene stations van Neerpelt en Hamont via een tocht met knooppunten op het Wandelnetwerk Bosland. Er zijn 3 varianten. Onderweg wisselen onverharde en verharde paden elkaar af: de route is dus niet geschikt voor rolstoelgebruikers.

**Startplaats:** station Neerpelt

**Eindplaats:** station Hamont

**Afstand:** 2,8 km (Bosbewonersroute) 6,8 km  
(Digitale wandeling) or 10,6 km

**Hoksent - Molhem:** Het wandelgebied [Hoksent-Molhem](#) is een uniek natuurgebied in de vallei van de Dommel, waar je naar hartenlust kan genieten van een quasi onbewoond stukje groen waar rust en stilte heerst.

**Startplaatsen:** afhankelijk van de afstand kerk Klein-Brogel, Hoksent kapel of Kringwinkel Esmeralda

**Afstanden:** tussen 3 en 12 km.

**Toegankelijkheid:** Op stap met rolstoelen, buggy's, kinderwagens? Bosland telt verschillende sfeervolle routes die speciaal ingericht zijn voor wandelaars met 'vierwielaandrijving'. Want iedereen heeft het recht om te genieten van onze prachtige natuur.



© Bosland - Lieven Geuns



## Uitzonderlijk natuurfenomenen

Elke maand tooit de natuur zich in een nieuw kleedje. En zetten andere diersoorten hun beste pootje of vleugeltje voor. Zin om unieke natuurtaferelen te beleven? Kijk op de tijdlijn en ontdek welke fraaie verrassing op dit moment je pad kruist.

**Februari:** paddentrek- in Resterheide en Hoksent - Molhem migreren de padden massaal naar de vijvers. Een lust voor het oog.

**April & september:** visarenden spotten - twee keer per jaar is hij op doortocht: de visarend. Misschien spot je hem wel in de Blauwe Kei of Resterheide?

**Juni & juli:** de woestijn doorkruisen - geen kamelen in de Sahara of In den Brand, wél een woestijngevoel. Zeker in de zomer onder een blakende zon!

**Augustus:** wandelen tussen de heide - De Heuvelse Heide en Kattenbos kleuren in augustus opvallend roze, oranje en paars.

**Juli & augustus:** wild bloeien - het Reigerpad in Resterheide voert je naar weides vol wilde bloemen. Een zomers kleurenfestijn.

**September & oktober:** Bronsgoud bewonderen - het Hobos en Pijnven in de herfst? Dat is een rood-geel-goud-bruin-okker schilderspalet. Onvergetelijk.

**Juli & augustus:** vlinders spotten - in de zomermaanden krioelen Kattenbos en de Vlindervallei in het Pijnven met fleurige fladderaars. Een fenomeen!

**November:** paddenstoelenwandelingen - doorkruis In den Brand met een gids en leer alles over de wonderlijke wereld van de paddenstoelen.



## De Reus van Bosland

Wandel door een woestijnachtig landschap, langs meren en beklim onderweg de 30 meter hoge [uitkijktoren](#). Een unieke constructie van hout en touwen. Het zicht reikt tot in Eindhoven!





## Met kinderen op stap in Bosland



© Bosland

Welkom in de [Grootste Speeldernis van Vlaanderen](#). In Bosland kunnen kinderen nog écht kind zijn. Hier halen ze de leukste streken uit. Ze ravotten in speelbossen, bouwen kampen, zoeken naar schatten.... Stribbelt het weer even tegen? De subtropische zwemparadijzen en indoorspeelpaleizen ontvangen gezinnen met open armen.

### Speelbossen en kinderlijk leuke wandelingen

Bosland is het grootste avonturenbos van Vlaanderen. Speelbossen schenken urenlang ravotgenot en kinderpret. Sleep met takken. Bouw kampen. Rol van duinen. Speel verstoppertje of tikkertje. Klim, glij, kruip ... Kinderplezier neemt hier alle mogelijke vormen aan.

### Speeltuigen, minigolf, magische binnenspeelplekken en wonderlijke waterwerelden

Een zonnig terrasje doen terwijl de kinderen glijden, zwieren en tuimelen. Of gezellig samen een potje minigolf spelen. Of een regendagje? Niet getreurd. Bosland heeft ook heel wat belevingsvolle binnenplekken en waterwerelden waar kinderen volop de baas spelen.

### Schatzoektochten, speurtochten, app-tochten en geoaching

De bossen, heide en duinen van Bosland zitten vol mysteries. Vier uitdagende expedities voor stoere schattenzoekers. Ontrafel je de geheimen? Dan wacht je een leuke beloning.

Moderne schattenjagers? Die draaien voor een geocache meer of minder de hand niet om. Bosland is een waar paradijs voor geocache-fans. Overal vind je wel een verborgen schat. Diep je gps-coördinaten en smartphone op en duik in de vele raadsels van Bosland. Te voet of met de fiets.



© Bosland – Monique Abrahams



## Lommelse Sahara

De [Sahara van Lommel](#), dat is een helderblauw meer, omgeven door een miniwoestijn en heerlijk geurende naald- en loofbossen. Deze oase van rust is een paradijs voor wandelaars, fietsers en natuurliefhebbers, geurende naald- en loofbossen. Deze oase van rust is een paradijs voor wandelaars, fietsers en natuurliefhebbers.





## Fietsen

[Fietsen](#) in Bosland? Da's fietsen in een zetel. Zelfs als je geen fiets bij hebt. Dan huur je er vlot eentje bij een Bosland Gastheer of toeristische dienst. Fiets je elektrisch? Tank onderweg bij aan een van de vele laadpalen. Bijvoorbeeld aan een fietsvriendelijk café. Die hebben ook fietsreparatiesets, EHBO-koffertjes én toeristische tips in huis.

Bosland kan je verkennen via het [fietsroutenetwerk](#). Je fietst van knooppunt naar knooppunt. Eenvoudiger kan niet. Je neemt je Fietskaart Limburg, stippelt een route door Bosland uit en volgt gewoon je eigen notities.



© Bosland

Autoluwe en autovrije fietspaden voeren je van de ene naar de andere parel. Onderweg nip je van een streekbier of lokale lekkernij bij een Bosland Gastheer, doorkruis je een pittoresk centrum, picknick je aan sfeervolle haltes en ontdek je verborgen schatten. Nooit eerder was tot rust komen zo belevingsvol.

### Thematische fietsroutes

**In het wiel van de natuur:** Bosland is zoveel meer dan bomen. Ontdek de diversiteit aan landschappen met deze [suggestieroutes](#). Keurig voor je uitgestippeld, van knooppunt naar knooppunt.

**Van lekkernij naar lekkernij:** Inspanningen mogen beloond worden. Met lokaal lekkers, bijvoorbeeld. Deze [fietslussen](#) zetten niet alleen je tandwielen in beweging. Je smaakpapillen draaien ook op volle toeren.

**De boer op:** Het [platteland](#) is dubbel plezant. De omgeving is hier écht plat. Bovendien ga je volledig op in het boeiende boerenleven. Vergeet onderweg de koeien, varkens en paarden niet te groeten.

- Boerenloeren (12, 20 of 21 km)
- Hoeveweelde (23 km)
- Door de velden (40 km)

**Icoonfietsroutes:** Negen [icoonroutes](#) voor een fietsvakantie in Vlaanderen. Elke icoonfietsroute haakt de mooiste stukjes van het Vlaamse landschap aan elkaar via aantrekkelijke fietswegen en rond een centraal thema. Alle icoonroutes zijn volledig en in twee richtingen bewegwijzerd. Je kiest dus zelf in welke richting je wil fietsen, en waar je wil starten of aankomen. De [Vlaanderenroute](#) en [Kempenroute](#) doorkruisen beiden Bosland.





## Wandelen en fietsen door de Bomen

[Fietsen tussen de kruinen van de bomen](#), tien meter boven de grond? In het Pijnven trap je op eekhoornperspectief. Je ziet, voelt én ruikt Bosland als nooit tevoren. Zelfs na je derde of vierde rondje blijft het prikkelen.

Een onvergetelijke beleving. Ook voor kinderen. De helling is zacht en dus ook een (velo)droom voor minder ervaren trappers.



## Cultuur in Bosland

Waarom Bosland zo rijk is aan cultuur? Simpel. De uitzonderlijke natuur van Bosland inspireert tot creatieve hoogtepunten. Van de taferelen van Bruegel tot kunstige zandtapijten. Van kilometervretende handelsreizigers tot glasartiesten. Van imposante natuurkunst tot een zingend bos. Stap dit cultuurrijk binnen en laat je verrassen.

### Bruegelmuseum

Pieter Bruegel de Oude maakte meer dan 40 meesterwerken. De originelen zijn verspreid over de hele wereld. [Hier](#) bewonder je alle reproducties op ware grootte. Een documentaire gaat dieper in op het leven van de Vlaamse meester. Geboren in Peer, of wat dacht je dan?

### Klankenbos

Tussen de bomen van Domein Dommelhof ontdek je een twintigtal [klankinstallaties](#) van internationaal bekende kunstenaars. Ze leren je bewust omgaan met geluid én ... stilte. Een prikkeling voor het oor, een streling voor het oog. Ongezien (en ongehoord) in Europa!

### GlazenHuis

Het [GlazenHuis](#) in Lommel is een modern glazen paviljoen waar het gloeit van de creativiteit.

In dit museum voor hedendaagse glaskunst is er een glasblaasatelier waar glaskunstenaars, designers en studenten dagelijks hun ideeën leven inblazen. Bewonder, beleef en blaas uit.

Je kan hier terecht voor een workshop of teambuilding. Uniek voor Bosland, en voor Vlaanderen.

### Klimmen in een glazen kegel

Hoog boven het centrum van Lommel uittorenen? Beklim de kegel van het GlazenHuis. Een landmark in de wijde omgeving. Zeker 's nachts als hij verandert in een sfeervol lichtbaken.



© Lieve Eend



## Natuurkunst



© Bosland

**Will Beckers** is een beetje de 'huiskunstenaar' van Bosland. Je vindt zijn werken in Hechtel-Eksel, Pelt en Lommel.



## Actief & outdoor



### Paardrijden

Honderden kilometers onverharde bos- en zandpaden, duidelijk bewegwijzerd: Bosland is een [ruiterparadijs](#). Je draaft, galoppeert of ment van knooppunt naar knooppunt. Ideaal om je eigen lus samen te stellen. Pauzeren of logeren? Dat doe je in paardvriendelijke horecazaken die ook jouw viervoeter mateloos verwennen.

### Voor waterratten

[Vaar de Dommel af](#) tussen Pelt en Valkenswaard. Kies voor een kano of kajak. Onderweg passeer je twee prachtige natuurgebieden.





## Wandel Bosland schoon

Wie tijdens het verkennen van de natuur ook wil bijdragen aan het opruimen van zwerfvuil kan voortaan een 'CleanWalk wandelstok' uitlenen, een combinatie van wandelstok en prikker.

## Hangmat uitlenen

In Bosland zijn er ontelbare mooie plekjes waar je even tot rust kan komen na een drukke dag. Eens languit luisteren naar het ruisen van de wind door de bomen of genieten van deugdlozende zonnestralen? Dat kan overal in Bosland in een [hangmat!](#)

Tussen 15 maart en 15 oktober kunnen geïnteresseerden terecht bij een twintigtal uitleenpunten - waaronder een groot aantal Bosland Gastheren - voor het uitlenen van een gratis hangmat. De huur is volledig gratis: je betaalt enkel een waarborg.



## Ultralopen

De natuur slim verbinden met sport, bewegen, recreatie en toerisme is iets waarnaar we voortdurend streven in Bosland.

Er zijn een aantal uitgestippelde, uniform bewegwijzerde [loopparcoursen](#) in 5 natuurgebieden in Bosland: Kolonie, Sahara, Waaltjesbos, Kattenbos en Holven. Drie van deze vijf gebieden zijn ook nog eens onderling verbonden!

## Voor durfals

Zoef naar beneden in de Peerse Alpen. [Snow Valley](#) is de grootste overdekte skipiste van Europa.

Fiets naar knooppunt 207, nestel je op de [spottercorner](#) mét picknickbank, haal de verrekijkers boven en voel het gedaver van de F16's die rakelings over je hoofd scheren.

[Aeroclub](#) in het militaire Kamp van Beverlo. Zie vanop een zonnig terrasje hoe de vliegtuigen opstijgen. In groep krijg je uitleg over het vliegveld, ontdek je de loodsen,.... Je kan zelfs een luchtdoop of rondvlucht boeken.



# Overnachten in de natuur

## EEN PAAR IDEETJES

[Bosland](#) heeft zijn [Gastheren](#). Deze, veelal, ondernemers volgden een doorgedreven training om je nóg beter op sleeptouw door Bosland te nemen. Overnachten, eten en drinken, streekproducten kopen of een leuke activiteit meepikken: bij een Bosland Gastheer ben je altijd aan het goede adres.

- [Glamping Bosland](#)
- [B&B Sneprooi](#)
- [B&B De Paenhoeve](#)
- [B&B Dream On Wheels](#)
- [B&B De Watering](#)
- [Sogni D'oro](#)
- [Bed en Vrijheid](#)
- [B&B La Rose](#)
- [B&B Le Jardin](#)
- [Vakantiewoning De Zwaluwhoeve](#)
- [Vakantiewoning Pelterheggen](#)
- [Vakantiewoning Piantho](#)
- [Center Parcs De Vossemere](#)
- [Hotel Corbie Lommel Ring](#)
- [Oud Stadthuys Hotel De Boskar](#)
- [Hotel De Floreff](#)
- [Center Parcs Erperheide](#)
- [Kampeerboerderij De Ballasthoeve](#)
- [Huis Over Grenzen](#)
- [Camping De Lage Kempen](#)

Benieuwd naar [meer](#)?





# Proef de natuur

## EEN PAAR IDEETJES

**Distilleerderij De Korhaan** Pure ambacht vind je ook terug bij [distilleerderij Korhaan](#) uit Hechtel-Eksel. Deze stokerij is al sinds 1833 bezig met het maken van allerlei drankjes en elixirs. In 2007 werd er het eerste FSC-gecertificeerde streekproduct van Vlaanderen ontwikkeld. Recenter werden in samenwerking met Bosland Tree Gin en Bosland Gin uitgebracht op basis van grondstoffen uit Bosland. De smaak van Bosland op fles dus! Bezoekers kunnen terecht in het belevingscentrum van distilleerderij Korhaan.

**Bier in Bosland** in Bosland zijn heel wat Gastheren bezig met het brouwen van allerlei lekkers. Neem nu [Microbrouwerij Molder & Coop](#) uit Pelt, waar ze met veel liefde en passie voor het vak op ambachtelijke wijze bier brouwen, bijvoorbeeld Hobos bier. Je kan er ook terecht voor tastings en workshops. Hetzelfde verhaal vind je in Hechtel-Eksel bij [Brouwerij De Logt](#), waar je artisaan gebrouwen bier met eigen, unieke recepten vindt. Denk daarbij aan Naya bier Ook Brouwerij Amai en Brouwerij Vandijck uit Lommel trekken de kaart van streekbieren. Het vaak bekroonde Loemelaer is een bekende telg uit het assortiment, maar ook Slijkvisser kreeg onlangs een gouden medaille in een Europese bierwedstrijd. En Peer blijft niet achter. Elite Tripel en De Geiteling zijn respectievelijk een gesmaakt Peers bier en een gekende, [Peerse huisbrouwerij](#).

**'t Ezelbrugske** Gastheer ['t Ezelsbrugske](#) uit Pelt zorg voor ambachtelijk bereid ijs.

**Bakkerij Swinnen** deze [bakkerij](#) staat garant voor allerlei heerlijke bakproducten, van de hand tot op het bord. In het assortiment vind je de immens populaire Boslandkoekjes voor de allerkleinsten, maar ook Saharataart. Bezoekers kunnen er terecht voor een groepsbezoek.

**Chocolatier Koen Ulenaers** deze [chocolatier](#) zorgt voor ambachtelijk gebak en brood. Maar nog bekender zijn zijn chocoladeproducten waaronder de Boslandpralines en de Lommelse stadspraline in de vorm van het GlazenHuis. Je kan bij hem terecht voor een chocolade tasting, workshop of teambuilding!

Lekkere **picknicks**: te verkrijgen via [INGEbakken](#), [B&B 't Pleintje](#) en ['t Picolootje](#)

**Aspergekwekerij Bries**

**'t Slegershof** confituur, sappen, honing, zelf geteelde fruit en groenten.

**Sahara Kempische Mosterd**

**Vanille & Co & het Winnerhof** verse hoemelk & ambachtelijk ijs.



# Voerstreek

Goed verscholen tussen steile heuvels, kleurrijke valleien, holle wegen en bossen vind je de zes pittoreske dorpjes die samen de [Voerstreek](#) vormen. Het enige stukje Vlaanderen ten oosten van de Maas wordt volledig door grenzen omgeven.

Het Voerense landschap is puur en bijzonder divers; met pareltjes van natuurgebieden, kronkelende riviertjes en een rijke variatie aan (zeldzame) planten en dieren. De ongerepte natuur in combinatie met de hoogteverschillen zorgen voor talrijke, adembenemende vergezichten. De hoogte varieert er van 49 meter aan de Maas in Moelingen tot 287,5 meter boven zeeniveau in het oosten. De Reesberg in Remersdaal en Stroevenbos in Sint-Pieters-Voeren zijn hiermee de hoogste toppen van Vlaanderen.

Met charmante dorpen, nostalgische vakwerkhuisjes, statige kastelen en andere historische toppers onderweg is dit een schitterend decor voor een wandeling of fietstocht. Uitrusten kan in één van de vele logies die de streek rijk is. Vergeet niet, voor je naar huis gaat, te proeven van de vele Voerense lekkerijen.



## Bereikbaarheid

Het landelijke karakter van de Voerstreek staat sterk in contrast met het omliggendstedelijke gebied. Dat biedt, als bezoeker van de streek, heel wat voordelen; zo sta je in een mum van tijd in het centrum van een grote historische stad als Maastricht, Aken of Luik.

Uitgestrekte natuurgebieden zoals de Ardennen en de Hoge Venen liggen op een steenworp. Ook kleinere, minder bekende pareltjes zijn vanuit de Voerstreek perfect bereikbaar met de fiets.

### Met de auto

> Via Brussel (E40), Doornik (E42) en Antwerpen (E313) richting Luik. Na de afrit Hognoul links aanhouden, richting Maastricht-Aken-Verviers (E25). In Herstal afslaan richting Maastricht (E25). Na de afrit Maastricht links aanhouden. Afslaan in Eijsden/Sint-Geertruid en dan rechts af. 1,3 km volgen en links af. Volg ongeveer 3 km ('s-Gravenvoeren).

> Vanuit Nederland: Via Maastricht richting Luik (E25), afrit Eijsden (NL). Een aantal km rechtdoor volgen, door Eijsden. Na de grensovergang links afslaan, naar 's-Gravenvoeren (3 km). Of via Maastricht over Margraten naar Verviers, grensovergang in Sint-Martens-Voeren (De Plank).

### Met de trein

IC- of IR-trein om het uur: vanuit Oostende, Blankenberge, Gent, Antwerpen en Brussel naar Luik-Guillemins.

In Luik: L-trein naar Maastricht en uitstappen in Wezet (Visé). Vanaf daar kan je makkelijk verder met een taxi.

### Met de bus

Lijn 39B: Tongeren - Visé - Remersdaal

Op werkdagen om het uur en in het weekend om de twee uren.



©Toerisme Voerstreek



## Voerdorpen

### Remersdaal

Hier lijkt het landschap, met ver uit elkaar gelegen boerderijen, sterk op het Land van Herve. Naast de kerk ligt de hoeve van kasteel Het Hoes. Even buiten het centrum pronkt het goed bewaarde kasteel Obsinnich, een vakantieverblijf voor jeugdgroepen. Het landschap klimt hier tot 287,50 meter boven het zeeniveau en vormt zo het hoogste punt van Vlaanderen.

### Sint-Martens-Voeren

De imposante spoorwegbrug domineert hier het dorpsbeeld. De riviertjes de Voer & de Veurs stromen hier samen. In het gehucht Veurs sieren gevels in vuursteen én fraai gerestaureerde vakwerkhuisen het straatbeeld.

### Sint-Pieters-Voeren

Het kleinste dorp is bekend om zijn 17de-eeuwse Commanderie van de voormalige Duitse Orde. In het park ligt de bron van de Voer en een viskwekerij. Iets verderop vind je een artisanale stroopstoker. Vanaf het schilderachtige kasteel Magis heb je prachtige panorama's met onder andere zicht op één van de Voerense wijngaarden.

### Moelingen

Idyllisch dorpje, doorkruist door de rivier de Berwijn. Ooit stond hier het kasteel van Elven, de resten kan je nog bezichtigen. De meeste huizen dateren van na 1918 omdat de Duitsers het dorp grotendeels platbrandden. Hoogstamboomgaarden zorgen dat je hier in het voorjaar mooie bloesemwandelingen kan beleven.

### Teuven

Gelegen in een prachtig glooiend landschap en omringd door uitgestrekte bossen. Teuven bezit 2 kastelen: Kasteel De Hoof, vroeger de woonst van de lokale heren, nu een plekje waar je kan logeren. Beneden in het dal ligt het kasteel van Sinnich, de voormalige abdij van de kanunnikessen.

### 's Gravenvoeren

Het lintdorp slingert langs de rivier de Voer, vandaar dat heel wat huizen een loopbruggetje hebben. Het bezoekerscentrum, tegenover de kerk, is de ideale uitvalsbasis voor een streekverkenning.



## Natuurparels in de Voerstreek

Het unieke en gevarieerde landschap van de Voerstreek zorgt voor een enorme soortenrijkdom. In de poelen en riviertjes leven de beekprik, rivierdonderpad en rietvoorn. Je treft er waterspitsmuizen, bevers, libellen, salamanders, kikkers en vroedmeesterpadden. Zalmen gebruiken hier de Berwijn om te migreren naar hun geboortegronden.

Onder meer de hazelmuis en de wilde kat hebben hier één van hun grootste leefgebieden. De meest bijzondere bewoner die gespot werd is de lynx, maar de bekendste is wellicht de das. Je vindt hier de grootste dassenpopulatie van Vlaanderen. Onderweg zie je dan ook heel wat dassenburchten liggen, vaak goed verscholen in de holle wegen.

De Voerstreek is ook het habitat van het Mergellandschaap. Dit oud schapenras was bijna verdwenen maar zorgt er nu (opnieuw) voor dat de graslanden open en kort begraasd blijven. Het streekeigen ras behoeft weinig verzorging en is heel behendig. Je herkent ze aan de typische lange staart.

Niet enkel de fauna maar ook de flora vertoont een aantal aparte trekjes. Heel wat planten, zoals de gulden sleutelbloem en een aantal wilde orchideeën, komen in de rest van Vlaanderen weinig of niet voor. Dit ongeschonden landschap herbergt nog enkele pareltjes van natuurgebieden, elk met hun eigen specifiek decor.



© Brecht Engelen



# Wandelinspiratie

## Wandelen via knooppunten

Net als andere grote delen van Vlaanderen, zijn ook hier de wandelpaden verbonden tot één groot (grensoverschrijdend) [netwerk](#) en bewegwijzerd met knooppunten. Het zijn leuke, afwisselende en veilige paden, doorgaans onverhard en rekening houdend met andere recreatiestromen. Zo worden wandelaars waar mogelijk gescheiden van fietsers en zijn de paden grotendeels autovrij. Het netwerk is in totaal goed voor 125 km puur wandelplezier. Met de wandelkaart stippel je de leukste routes uit en bepaal je zelf de afstand, moeilijkheidsgraad enz. Onderweg de route inkorten of uitbreiden? Met de knooppunten bij de hand kun je alle kanten uit.

## Inspirerende plekjes aan het water

Verskillende rivieren kabbelen hier door het decor. De bekendste is de **Voer**, die aan de streek en aan 3 dorpen haar naam heeft gegeven. De bron van dit pittige watertje bevindt zich in het park van de commanderie in Sint-Pieters-Voeren.

Andere leuke plekjes om te onthaasten aan het water zijn het Wad in Teuven, Rivier de Berwijn en de kikkerpoel in Veurs.

**Bronnenwandeling**: In 2012 werd de [Bronnenwandeling](#) in de Voerstreek verkozen tot de Mooiste Wandelroute van Vlaanderen Vakantieland. De bronnenwandeling ligt in een prachtig stukje afgelegen Vlaanderen. Deze route voert je langs de typische vakwerkhuisjes en een prachtig graftenlandschap. Ontdek ook de dassenburchten.

### Voetenpad Moeder de Gans

Wandeling van 1,5 km langs de biologische moestuin (permacultuur) voor eigen keuken, de bron van [Moeder de Gans](#), poel met kikkers, kijkgat met zicht op het oerbos, fruitboomgaard, automaat met boter en kaas.

### Op stap met een gids

Een streekverkenner die jouw groepje persoonlijk door de streek loodst? Het kan, de gidsen bieden op maat gemaakte wandelingen aan. Kies voor een gewone natuurwandeling of voor een bepaald thema. Reserveren kan via [Toerisme Voerstreek](#), minimum 3 weken op voorhand.



# Fietsen

[Fietsen](#) van de diepste vallei tot het hoogste punt van Vlaanderen. Het is een ware beproeving maar de beloning is groot: schitterende panorama's en heerlijk lange afdalingen! Liever geen beklimmingen? Laat je meevoeren langs het water van de Maas.

## Grenzeloos fietsen

Op de fiets ontdek je de verscheidenheid van het landschap, met al zijn verborgen hoekjes en kantjes, nog het beste. De bewegwijzerde routes van de Voerstreek sluiten naadloos aan op andere netwerken. Het zorgt voor een bijzonder fietsroutenetwerk door de Euregio Maas-Rijn. Ontdek een diversiteit aan talen, culturen en landschappen. Kies je voor een kronkelende route met veel hoogtes en laagtes, een vlak traject of een combinatie? Een route langs de Voerdorpijjes of over de grenzen heen?

## Avontuurlijk fietsen

De top 6 van de zwaarste beklimmingen in Limburg bevindt zich in de Voerstreek! Het heuvelachtige landschap leent zich dan ook uitstekend voor een avontuurlijke fietstocht. Mountainbikers kunnen hier letterlijk en figuurlijk hun grenzen verleggen. De zwarte route (25 km) is, met heel wat pittige beklimmingen, geschikt voor de meer ervaren mountainbiker. De blauwe route (26 km) is minder zwaar, maar zeker niet minder avontuurlijk. Vanuit de Voerstreek kan je bovendien gemakkelijk aansluiten op routes in de omgeving.

## Fiets- en voetveer in Eijsden

Zo steek je in een mum van tijd de Maas en de grens over. Vanuit Eijsden (NL) naar het Belgische dorpje Lanaye, of omgekeerd. De veer vaart van 10 tot 20u (mei-september) en van 10 tot 18u (in april en oktober).

## Fietsknooppunten

Net zoals wandelknooppunten bestaan er ook [fietsknooppunten](#). Met de fietsknooppunten kan je op voorhand een mooie route samenstellen, de afstand kiezen en de moeilijkheidsgraad bepalen.

## Fietsverhuur

Rijwielverhuur [Pinckers](#)

[E-bikes to go](#)





## Doen

De Voerstreek is 1 groot monumentenpark met meer dan 120 geklasseerde gebouwen: kerken, kastelen, kruisen en kapelletjes, authentieke vakwerkhuizen, dorpsgezichten, nostalgische dorpjes... Dit historisch erfgoed ingebed in een gaaf bewaard landschap, is wat de streek zo fotogeniek maakt.

### Onroerend erfgoed

De streek telt zes prachtige kasteeldomeinen, met de voormalige [commanderie](#) van de Duitse ridderorde in Sint-Pieters-Voeren als kroonjuweel. In het gehucht [Veurs](#) in Sint-Martens-Voeren vind je nog heel wat mooi gerenoveerde vakwerkhuizen. Ze zijn bewoond en vandaar ook wel getypeerd als 'levend Bokrijk'. Hier even langs fietsen of een wandeling maken is beslist de moeite. Voorts lijkt de streek bezaaid met kruisen en kapelletjes. Sommige zijn echte pareltjes, zoals de steenboskapel in 's-Gravenvoeren.

### Toeren langs het verleden

Het deel van Europa waartoe de Voerstreek behoort, is van in de prehistorie een plek waar mensen zich door voelden aangetrokken. De ondergrond, het landschap, de aanwezigheid van veel water en de ligging in de nabijheid van de Maas en Rijn zal daaraan niet vreemd geweest zijn. De Romeinen exploiteerden hier één, mogelijk twee, grote villa's. Frankische en Karolingische vorsten onderhielden hier een koningshoeve.

### Visvijvers van de 'Berg'

De visvijvers bevinden zich op 1 km van de commanderie en bevatten 6 visvijvers met beek-, bron- en regenboogforellen die bevoorrad worden door een bron met een watersnelheid van 1500 liter per minuut.



©Toerisme Voerstreek



## Voerstreek voor kinderen

Een heerlijke wandeling met het [gezin](#), vrienden of je partner. Niks zo leuk dan samen te genieten van de natuur en de gezonde buitenlucht terwijl de kinderen ravotten en spelen. En dat kan zeker in één van de speelbossen die je onderweg tegenkomt. Uitgebreid klauteren en klimmen, dat doe je in speelbos Voerenberg: met een takkenest, klauterparcours, boomhut, reuzenvogelhok... Schatzoeken kan in het speelbos Schoppemerheide: een ontdekkingsparadijs onder beukenbomen met een bijzondere toegangspoort, oude dikke bomen, takken... Bosspelletjes spelen en ravotten kan in het rustig gelegen, jonge speelbos Alserbos. Een fantastische plek om je te verstoppen of als avonturier naar (natuurlijke) schatten te zoeken is het speelbos Kys: een mysterieus bos met oude beuken, dennen en prikkelende struiken. Ideaal om zelf een kamp te bouwen.





# Overnachten in de natuur

## EEN PAAR IDEETJES

- [De Kommel](#)
- [Hotel Blanckthys](#)
- [Landgoed Altenbroek](#)
- [Hostellerie Hof de Draeck](#)
- ['t Gulpdal](#)
- Gastenkamers:
  - › [Onder de Poort](#)
  - › [Het Notarishuis](#)
  - › [Hoeve de Witte Gans](#)
  - › [Puur Teuven](#)
- Vakantiewoningen:
  - › [Aan de Voer](#)
  - › ['t Maelhof](#)
  - › [Grijzegraaf](#)
  - › [De Snuwenberg](#)
  - › [Schophemmerhoeve](#)
  - › [Hoeve Mostert](#)
- Groepsaccommodatie:
  - › [Kampplaats De Drink](#)
  - › [Castel Notre Dame](#)
  - › [Green Valley](#)



# Proef de natuur

## EEN PAAR IDEETJES

- [Voerense likeuren](#): Op basis van sleedoorn ontwikkelde Toerisme Voerstreek een aantal drankjes. Deze likeur is bereid volgens oud recept. Het resultaat is een zacht, dieproud drankje met intense smaak en heerlijke aroma's.
- Het [Voerdrupke](#): Het 'Voerdrupke mit sjlîeëkreke' is een fruitige aperitiefjenever. Het drankje wordt gestookt met het extract van sleedoornpruimpjes. Een uitstekend opkikkertje dat je zeker niet mag missen want het is enkel in de Voerstreek verkrijgbaar.
- [Woudmeesterpastilles](#): De woudmeesterplant groeit in de hellingbossen op kalkrijke grond en beschaduwde plaatsen. De plant is vrijwel reukloos, maar tijdens het drogen ontwikkelt zich een aantrekkelijke geur. Woudmeesterpastilles worden ambachtelijk vervaardigd, naar aloud traditioneel recept.
- [Voerense kaas](#):
  - Geitenkaas: Verse geitenkaas van rauwe melk, rechtstreeks van de boerderij. Er is een ruime keuze aan smaken
  - Herfse kaas: Herfse kaas is voornamelijk gekend van zijn sterke geur, vandaar ook wel stinkkaas genoemd. Er zijn 3 soorten: zachte, pikante (gezouten) en rommedoe (romig).
- Voerense forel: In de riviertjes kun je (mits vergunning) uitstekend op forel vissen. In de vijvers van viskwekerij [Commanderie 7](#) worden jaarlijks tienduizenden forellen gekweekt. Je kan ter plaatse proeven of mee naar huis nemen.
- Voerense bieren: [Rick's bier](#) en Rick's donker worden op smaak gebracht met ambachtelijk gestookte stroop. Het Loë bier komt van de viskwekerij [Commanderie 7](#) die geschikt is om hun forelschotels te vergezellen. Samen met brouwerij Grain 'Orge werd een smaakvol product ontwikkeld.
- De Voerstreek is ook gekend als fruitstreek waar een heel aantal lokale fruitrassen zijn ontstaan. Verspreid in de Voerstreek kan je automaten met streekproducten terugvinden.
- [Appelwijn](#) en (mousserende) wijnen: De glooiende, zonnige zuidhellingen en de kalkrijke ondergrond van de Voerstreek lenen zich uitstekend voor wijnbouw.
- [Stroopstokerij Wiertz-Robijns](#)
- [Wijndomein Zwaeneberg](#)
- [Pietershof Wijndomein](#)
- [Wijndomein Crutzberg](#)
- [Pomoenologisch onderzoekscentrum Kelders I genne Pley](#)
- Brasserie - Viskwekerij [Commanderie 7](#)
- [Hoeve de Bies](#)
- ['t Bakhuis](#)
- [Restaurant Café-Modern](#)
- [Herberg Moeder De Gans](#)



©Toerisme Voerstreek





**Flanders**  
State of the Art

**VERANTWOORDELIJKE UITGEVER**

Peter De Wilde, VISITFLANDERS,  
Grasmarkt 61, 1000 Brussels, Belgium

**WETTELIJK DEPOT**

D/2023/5635/14

---

Alle rechten voorbehouden. Behoudens de uitdrukkelijk bij wet bepaalde uitzonderingen mag niets uit deze uitgave worden vervoelvoudigd, opgeslagen in een geautomatiseerd gegevensbestand of openbaar gemaakt, op welk wijze ook, zonder de voorafgaande en schriftelijke toestemming van de uitgever.

**Voor meer informatie:**

**VISITFLANDERS**

Grasmarkt 61, 1000 Brussel

Tel. 02 504 03 00

Fax 02 504 03 77

[nature@visitflanders.com](mailto:nature@visitflanders.com)

[www.visitflanders.com](http://www.visitflanders.com)