

IJSEBREKERS

VERKEN DE IJSEVALLEI MET POTLOOD EN PEN



WELKOM IJSEBREKER

Met dit activiteitenboekje leer je al speurend en kleurend alles over het project IJsevallei. Waarom voert de Vlaamse Landmaatschappij samen met haar partners al deze werken uit?

We vertellen het jou aan de hand van leuke woord- en zoekpuzzels, kleurplaten en wist-je-datjes.

VOOR (GROOT)OUDERS

Blijf je graag op de hoogte van het project IJsevallei, schrijf je dan in op de nieuwsbrief IJsevallei in Beweging. Inschrijven kan via ijsevallei@vlm.be of scan de QR-code. Alle nieuwsbrieven zijn beschikbaar op www.vlaanderen.be/publicaties

IJSE VALLEI
IN BEWEGING



Nieuwsbrief
IJsevallei



Scan hier

Go! onderwijs van de
Vlaamse Gemeenschap



Hoeilaart



Blue Deal
De strijd tegen droogte en waterschaarste

VLAAMSE
LAND
MAATSCHAPPIJ

Vlaanderen
is ergoed



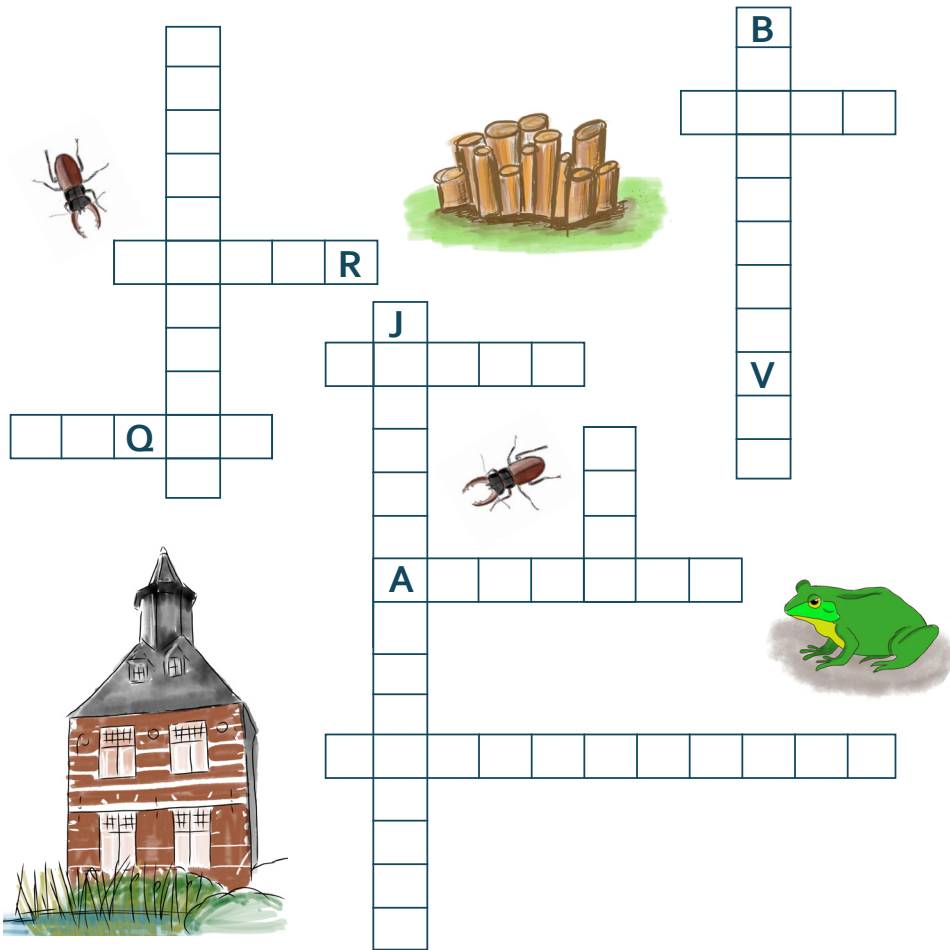
belini



Gefinancierd door
de Europese Unie
NextGenerationEU

WOORDPUZZEL

Onze werken zorgden soms voor chaos in het kasteelpark.
Plaats jij de woorden terug op hun plaats?



VLONDER

BROEDSTOVEN

KASTEELMUUR

PADEN

JACHTPAVILJOEN

AMFIBIE

POEL

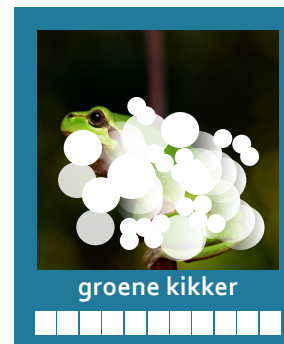
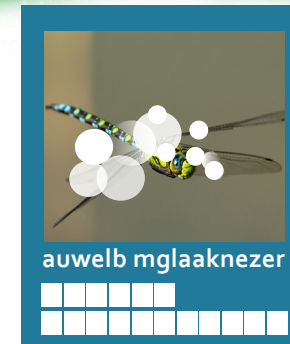
KEVER

ISQUE

SLIB

DIERTJES VAN DE POEL

We ruimden de poel en zorgden ervoor dat er terug leven in komt.
Herken jij de diertjes (en plantjes) op de foto?



KASTEELMUUR

Kan jij de kasteelmuur terug opbouwen? Rangschik van steen tot kateelmuur. Nummer ze in de cirkels in de juiste volgorde.



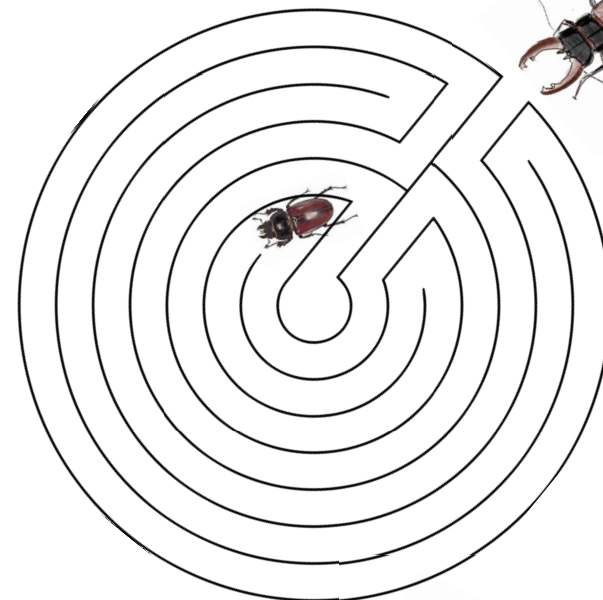
WIST-JE-DATJE

In het kasteelpark Isque vonden de eerste werken plaats binnen het project. In het park hebben we zieke bomen verwijderd. De vroegere visvijver maakten we helemaal schoon. Het vliegend hert is een bedreigde keversoort. We plaatsten broedstoven zodat de kever eitjes kan leggen in het dood en begraven hout. In het park wandel je over nieuwe paden. Aan de poel kan je vanaf een vlonder kijken naar het waterleven.

DOOLHOF VAN HET VLEGEND HERT



Help jij het mannetje op weg naar het vrouwtje?

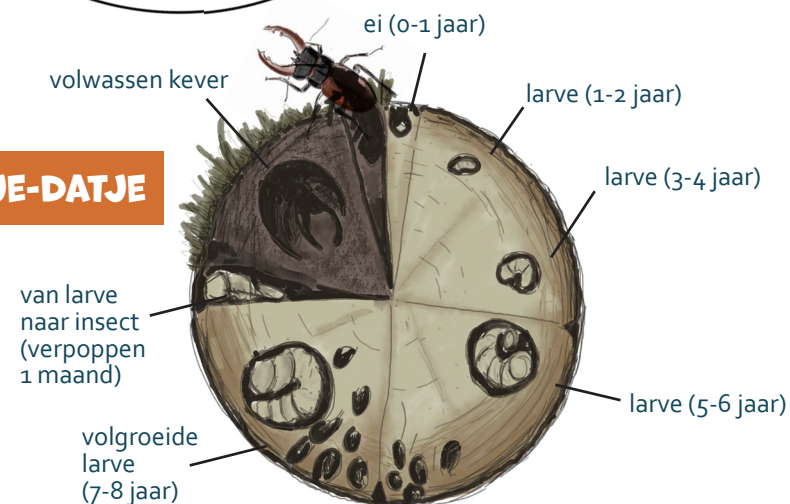


Mannetje:
tussen 4 en 8 cm
2 gewevormige kaken
leven slechts enkele weken
bovengronds

Vrouwtje:
tussen 3 tot 6 cm
geen gewei
leven enkele maanden
bovengronds



WIST-JE-DATJE



REBUS

Los de rebus op over de open IJse.



-D



-L



-J



V=Z + K-GT



DEU = VOO



V=M



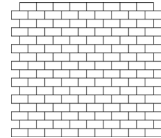
K=W + OP + SL=V



-P



SP=M



+



M=Z + A=O

Schrijf je antwoord op de stippellijn:

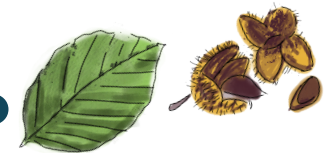
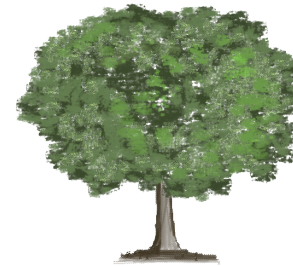
WIST-JE-DATJE

Vroeger was er een open IJse voor de kasteelmuur. We herstelden het vroegere beeld, maar niet alleen omwille van het uitzicht.



BOMEN

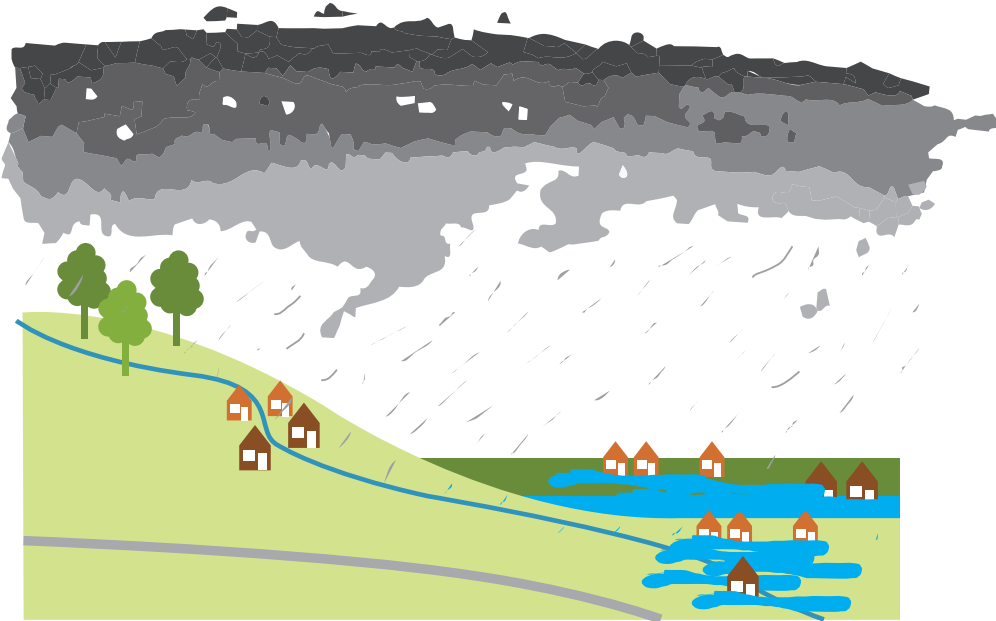
Verbind de vruchten met de juiste bomen



WIST-JE-DATJE

Langs de Groene Weg verwijderden we instabiele en dode bomen. Het waren allemaal naaldbomen. De jonge eiken langs de weg konden blijven staan. De VLM plantte hier nieuwe inheemse soorten.

ZOEK DE 8 VERSCHILLEN VAN DE VALLEI 'NELLEBEEK'



HET VERHAAL VAN DE VALLEI 'NELLEBEEK'

De vallei van de **Nellebeek** is een belangrijk **open stuk** tussen het Zoniënwoud en de valleien 'Dijle', 'Laan' en 'IJse'. We planten hier een **bos**. Zo herstellen we de **natuur** en maken we ze sterker.

In de vallei 'Nellebeek' komt **veel** water samen van hogergelegen woonwijken. Nellebeek is een droge **gracht**, maar bij hevige **regen**, kan ze veranderen in een beek waardoor er veel **wateroverlast** was in het centrum van de Eizer.

De VLM legde daarom een **wachtbekken*** aan om het water gecontroleerd te laten doorstromen. Om het water tegen te houden of op te te vangen voor droogte kwam er een houten **stuw***. Zo is er minder of bijna geen wateroverlast in de woonwijken aan de vallei 'Nellebeek' (zie linkse tekening voor en na het wachtbekken).

**een wachtbekken* vangt langdurige regen op (zie linkse tekening onderaan)

**een stuw* kan schuiven openen om meer of minder water door te laten

WOORZOEKER

Zoek de vetgedrukte woorden in het verhaal over de Nellebeek en schrap ze in onderstaande woordzoeker. De 15 overgebleven letters vormen het waarom van het verhaal.

N	E	L	L	E	B	E	E	K	E	T	M	I	U	R	E
B	R	O	E	D	S	T	O	V	E	N	G	R	O	N	D
V	R	O	E	D	M	E	E	S	T	E	R	P	A	D	G
K	V	F	V	V	O	N	E	M	O	B	A	O	X	O	I
U	R	H	H	O	N	E	S	E	N	T	C	E	I	K	E
T	B	O	S	O	A	G	J	K	A	L	H	L	N	J	R
S	T	U	W	R	A	E	I	Z	E	R	T	I	R	I	D
M	A	T	S	A	L	R	E	V	O	R	E	T	A	W	E
V	L	I	E	G	E	N	D	H	E	R	T	A	M	T	B
G	N	I	D	N	I	B	R	E	V	R	U	U	T	A	N

**NELLEBEEK - VROEDMEESTERPAD - LOOFHOUT - WATEROVERLAST
 REGEN - LAAN - EIZER - IJSE - GRACHT - BROEDSTOVEN
 VLIEGEND HERT - BOS - STUW - POEL - WIJK - MARNIX - BOMEN
 NATUURVERBINDING - NA - STUK**

Schrijf op de stippellijn 15 overgebleven letters:

.....



belini



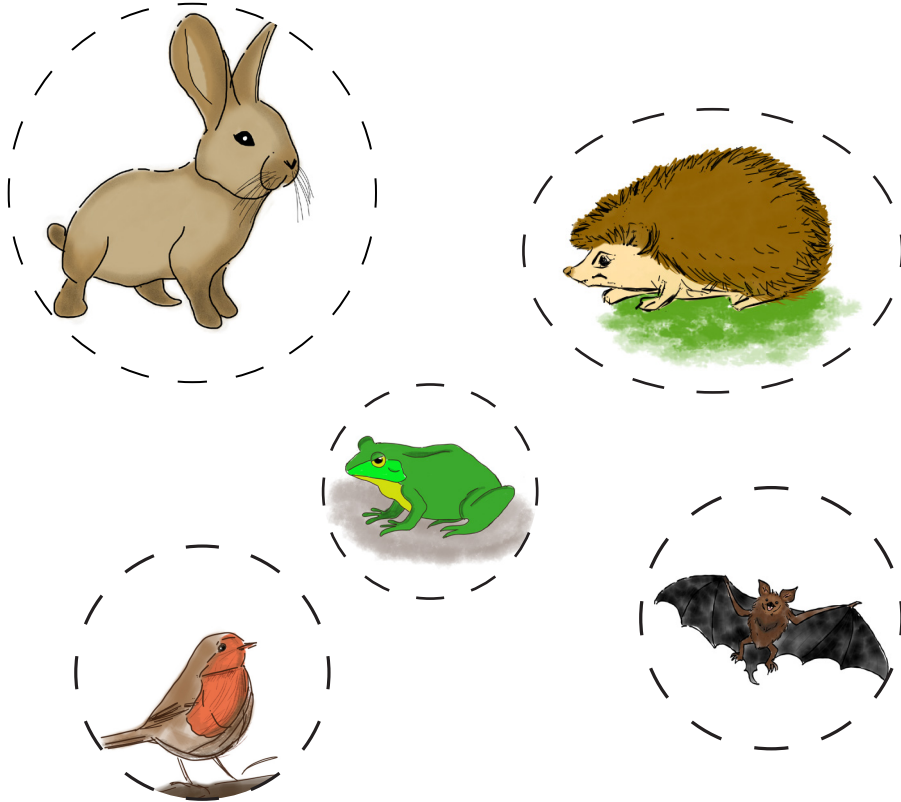
VLAAMSE
LAND
MAATSCHAPPIJ



Meer info op www.vlm.be, trefwoord 'ijsevallei'

ZIN OM TE KNIPPEN?

Knip en plak deze diertjes op je ingekleurde tekening.



WIST-JE-DATJE

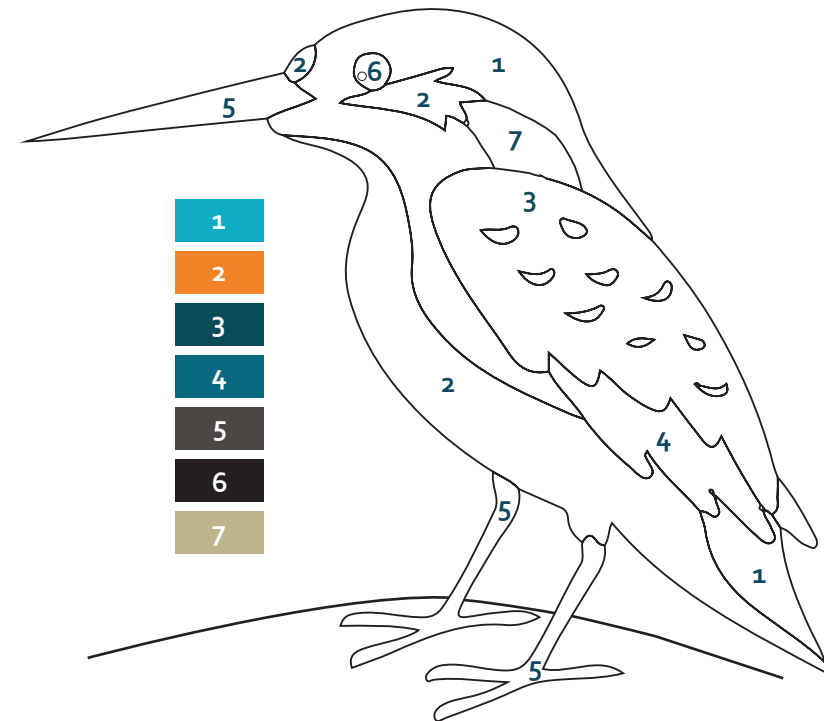
FAUNAPASSAGE

De autosnelweg snijdt door een ecologisch waardevol gebied. De twee autosnelwegtunnels in Overijse en Hoeilaart kleden we zo in dat kleine dieren zonder gevaar onder de snelweg door kunnen. Dat noemen we een faunapassage.



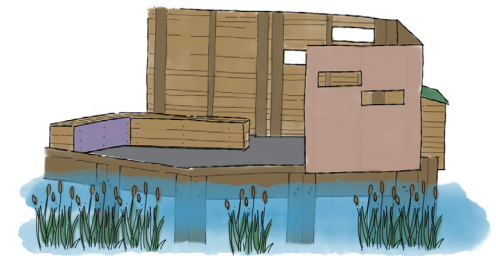
POTVIJVER

Haal je kleurpotloden uit de kast, geef alle vakjes de juist kleuren en ontdek welke vogel op deze plaat staat. Zie jij het?



WIST-JE-DATJE

De Potvijver aan de Hagaardbosweg krijgt een natuurlijke inrichting. We leggen een nieuw wandelpad aan en een brugje over de IJse. Vanop een zitbank zal je een mooi uitzicht hebben op de vijver. Vanachter de vogelkijkwand kan je misschien de ijsvogels spotten.



MEEUWEN OVER DE VERDWENEN LAAN



*broekbos: een permanent nat en af en toe plaatselijk overstroomd bos. Deze natte bossen komen wereldwijd voor.

