



**Toegankelijke sportinfrastructuur:  
Sport Vlaanderen en Inter samen aan de slag**



**SPORT.  
VLAANDEREN**

## Inleiding

Sport Vlaanderen wil iedereen in Vlaanderen zoveel mogelijk kansen bieden om te sporten en te bewegen, en gelooft dat iedereen er gelukkiger en gezonder van kan worden. Volgens de Wereldgezondheidsorganisatie (World Health Organization of WHO) telt Vlaanderen bijna 800.000 mensen met een zichtbare of minder zichtbare beperking. Daarnaast is ongeveer 1 op 5 Vlamingen 65-plusser. Toegankelijke sportinfrastructuur maakt dus een verschil voor een heel grote groep mogelijke sporters. Sport Vlaanderen en Inter bundelden daarom hun krachten en werken samen aan sportinfrastructuur die voor iedereen toegankelijk is. De twee partners ontwikkelden verschillende tools om eigenaars en beheerders van sportinfrastructuur die hun sportgebouw en omgeving toegankelijker willen maken, te ondersteunen.

## Samenwerking Sport Vlaanderen en Inter

De samenwerking tussen Sport Vlaanderen en Inter (Vlaams Expertisecentrum Toegankelijkheid) bestaat al sinds 2016 en werd de laatste jaren steeds intensiever. Beide organisaties werken samen aan de

realisatie van het toegankelijkheidsbeleid in de sportsector, met de opdracht om sporten voor iedereen toegankelijk te maken. Elke partner heeft op basis van expertise en ervaring zijn eigen rol.

### Inter

Het Agentschap Toegankelijk Vlaanderen (Inter) bouwt aan een inclusieve samenleving waarin iedereen volwaardig en zelfstandig kan meedoen: jong, oud, met of zonder beperking en onder alle omstandigheden. Inter ontwikkelt expertise, levert diensten aan en verbindt overheden, professionelen en burgers, om samen te werken aan een toegankelijke leefomgeving. Een omgeving waarin iedereen kwaliteitsvol kan wonen, leven, leren, winkelen, werken, sporten en genieten. Inter doet toegankelijkheidsanalyses en biedt advies, begeleiding en vormingen op maat. Het expertisecentrum reikt ook toegankelijkheidslabels uit, zoals het label Toegankelijke Sportinfrastructuur.

## Sport Vlaanderen

De afdeling Sportinfrastructuur van Sport Vlaanderen beschouwt kwalitatieve en voor elke burger toegankelijke sportinfrastructuur als een basisvereiste om aan sport te kunnen doen. De afdeling bestaat uit een multidisciplinair team en stelt haar expertise en ervaring ter beschikking van iedereen. Verder worden acties ondernomen om de eigen sportcentra toegankelijker te maken en waakt men over de toegankelijkheid van bouw- of renovatieprojecten die Vlaamse infrastructuursubsidies krijgen.

Binnen Sport Vlaanderen zijn er ook zeven consultants Sporten zonder drempels aan het werk met expertise in financiële ondersteuning aan kansengroepen, G-sportclubs en organisatoren van G-sportevenementen, lesgeversondersteuning, omgaan met doelgroepen e.d. Ook zij staan sportaanbieders bij met advies en ondersteuning bij het toegankelijk maken van sportinfrastructuur of sportevenementen.

Het resultaat van deze samenwerking is een mooi ondersteuningspakket waar beleidsmakers, ontwerpers, bouwheren en uitbaters van sportinfrastructuur in de praktijk mee aan de slag kunnen gaan. De ontwikkelde tools zijn in alle situaties bruikbaar, gaande van kleine ingrepen om

bestaande sportinfrastructuur toegankelijker te maken tot nieuwbouwprojecten die nog in ontwerpfase zitten. Alle informatie over de ondersteuning die aangeboden wordt, is terug te vinden op de [website van Sport Vlaanderen](#).

## Kwaliteitslabel en ontwerpinstrument

Inter ontwikkelde in opdracht van Sport Vlaanderen een kwaliteitslabel en een ontwerpinstrument voor toegankelijke sportinfrastructuur. Beide tools zijn gebaseerd op de filosofie van 'ontwerpen voor iedereen', een ontwerpmethodiek die uitgaat van de menselijke diversiteit en streeft naar sociale inclusie en gelijkheid. Ontwerpen voor iedereen heeft als doel

iedereen gelijke kansen te geven om te participeren in de samenleving. Al bij het begin van het ontwerpproces wordt de vraag gesteld hoe een gebouw, de omgeving of de publieke ruimte mooi en functioneel gemaakt kan worden voor een zo groot mogelijke groep gebruikers. In deze filosofie past de ontwerper de omgeving aan zijn gebruikers aan en niet omgekeerd.

## Kwaliteitslabel als nieuwe standaard

Het kwaliteitslabel 'toegankelijke sportinfrastructuur' maakt de toegankelijkheid van een sportgebouw 'meetbaar' en zorgt ervoor dat sporters en toeschouwers weten hoe toegankelijk een sportinfrastructuur is. Bovendien weten eigenaars of beheerders van een sportgebouw waar men staat en

wat er nog kan gebeuren om de toegankelijkheid van de sportinfrastructuur te verbeteren. Sport Vlaanderen en Inter zijn pioniers op dit gebied, want het kwaliteitslabel is het eerste en enige label voor toegankelijke sportinfrastructuur in heel Europa.



Het label voorziet drie verschillende niveaus van toegankelijkheid: goed A+, uitstekend A++ en excellent (met accent op zorg) A+++ . Het streefdoel is afhankelijk van de situatie:



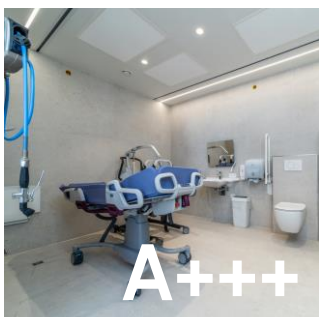
**A+ is het streefdoel voor bestaande en eerder kleine sportinfrastructuur.** Dit label staat voor een **goede toegankelijkheid** van het sportgebouw en de sportomgeving, voor sporter, toeschouwer, scheidsrechter, bezoeker en medewerker. Dit ambitieniveau vormt de basis van de kwaliteitslabels en omvat toegankelijkheidscriteria voor alle doelgroepen, van bij het concept tot in de details van afwerking en gebruik.

Bijvoorbeeld: brede looproutes en deuren, toegankelijke ruimtes om te sporten en te kijken naar sport, signalisatie, aangepast sanitair



**A++ is het streefdoel voor nieuwe sportinfrastructuur of ingrijpende renovatie.** Dit label staat voor een **uitstekende toegankelijkheid** van het sportgebouw en de sportomgeving, met een accent op comforteisen en ergonomie voor iedereen met én zonder handicap.

Bijvoorbeeld: automatische schuifdeur aan de inkom, meer comfort in de sanitaire ruimtes met douche en toilet in dezelfde ruimte, meer comfort in inrichting en technieken



© Gemeente De Panne

**A+++ is het streefdoel voor nieuwe sportinfrastructuur of bij een ingrijpende renovatie - met accent op zorg.** Meestal gaat dit over stadions of een accommodatie die G-sporters en G-toeschouwers, met meer nood aan zorg, frequent gebruiken. Denk bijvoorbeeld aan plaatsen waar een woonzorgcentrum, school voor kinderen of jongeren met een beperking in de buurt gevestigd zijn.

Dit label staat voor een **excellente toegankelijkheid, met een accent op zorg**, van het sportgebouw en de sportomgeving. Net als bij A++ heeft zo een sportgebouw gebruikscomfort voor iedereen, maar aanvullend zijn er ook aangepaste zorgelementen voor sporters en toeschouwers met een handicap.

Bijvoorbeeld: stille toeschouwersruimte, changing place\* met douche voor sporters, changing place voor toeschouwers, ...

**\* Changing place**

Een changing Place is een sanitaire/kleed/doucheruimte voorzien van een toilet, lavabo, douche, verzorgingstafel voor volwassenen, privacy scherm, tillift, een goede verlichting, antislipvloer en desinfectiesysteem. Deze verzorgingsruimte laat toe dat een persoon zich zelfstandig of met hulp op een ergonomische manier kan omkleden, douchen en verzorgen.

## Labeltraject Inter

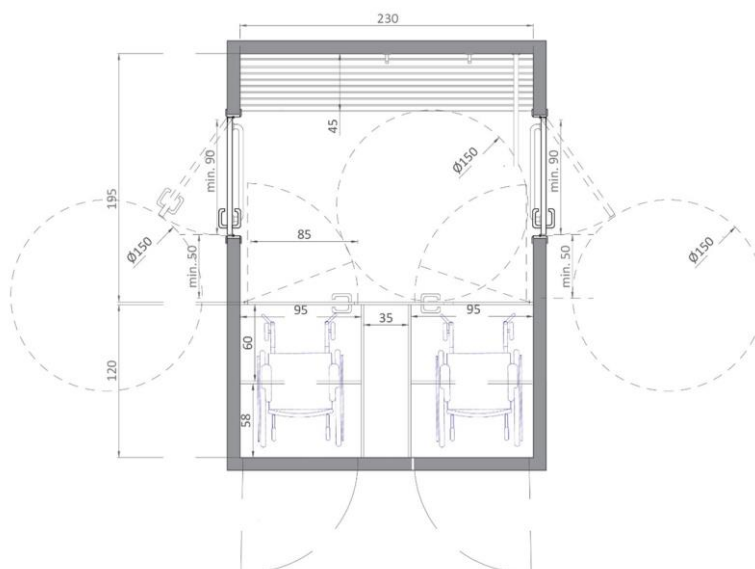
Het label toegankelijke sportinfrastructuur kan toegepast worden, zowel op **bestaande sportaccommodaties** als nog op te richten sportgebouwen. Eigenaars of beheerders van bestaande sportgebouwen kunnen de hulp van Inter inschakelen om de toegankelijkheid te beoordelen. Op basis van de bouwplannen en een plaatsbezoek door een architect, stelt Inter een verslag op over de situatie van het sportgebouw en welke maatregelen eventueel genomen moeten worden om een kwaliteitslabel te behalen. Sport Vlaanderen en Inter beslissen tenslotte samen of en welk kwaliteitslabel uitgereikt wordt.

Ook ontwerpers of opdrachtgevers van **nieuwbouw- of renovatieprojecten** kunnen samen met Inter een labeltraject opstarten. In deze situatie voorziet Inter eerst een opleiding voor het bouwteam over het kwaliteitslabel, de toegankelijkheidscriteria en de ontwerpprincipes. Een architect van Inter bespreekt de plannen met de betrokken ontwerpers en stuurt bij waar nodig. Via een werkbezoek kan de uitvoerder tenslotte nog extra ondersteuning krijgen. Bij oplevering der werken doet Inter een controle, wordt een verslag opgesteld en kan het label uitgereikt worden.

## Gratis ontwerpinstrument

In navolging van het kwaliteitslabel ontwikkelde Inter een ontwerpinstrument waarmee ontwerpers of bouwheren van sportaccommodaties zelf mee aan de slag kunnen gaan. De tool is gebaseerd op regelgeving, normen en inzichten uit gesprekken met sporters, toeschouwers met en zonder handicap en belangrijke spelers uit de sportsector. Het instrument bevat de

toegankelijkheidscriteria en normen voor sportinfrastructuur en zet gebruikers met praktische tips, principetekeningen en inspiratieschetsen op weg om sportinfrastructuur integraal toegankelijk te maken. Het ontwerpinstrument is gratis ter beschikking op de [website van Sport Vlaanderen](#).



## Goede praktijk: Sport Vlaanderen Brasschaat

Het sportcentrum van Sport Vlaanderen in Brasschaat was in 2022 het eerste sportgebouw in Vlaanderen dat beloond werd met een kwaliteitslabel A++ voor toegankelijke sportinfrastructuur. Sporters of toeschouwers komen hier terecht in een sportgebouw dat letterlijk geen drempels

heeft. Via brede automatische deuren komen bezoekers in een ruime inkomhal met een lage balie, aangepast aan rolstoelgebruikers. Alle voorzieningen in het gebouw zijn toegankelijk, met brede deuren, aangepaste kleedkamers en sanitair, vrije draaicirkels en gebruik van kleurcontrasten in het interieur.

## Wat brengt de toekomst?

Sport Vlaanderen en Inter blijven zich inzetten voor toegankelijke sportinfrastructuur en hebben recent hun samenwerkingsovereenkomst verlengd. Het ontwerpinstrument kreeg zopas een update en beide partners willen nog meer werk

maken van de bekendheid van het kwaliteitslabel. Verder blijven Inter en Sport Vlaanderen ondersteuning bieden aan iedereen die een sportgebouw of omgeving toegankelijker wil maken.





## Colofon

Deze publicatie is een uitgave van Sport Vlaanderen,

Deze publicatie is ook te raadplegen via [sport.vlaanderen/kennisplatform](https://sport.vlaanderen/kennisplatform).

### Eindredactie

Jeroen Belmans

Maart 2024

D/2024/3241/122

### Verantwoordelijke uitgever

Philippe Paquay

Administrateur-generaal

Agentschap Sport Vlaanderen

Simon Bolivarlaan 17, 1000 Brussel





**SPORT.**  
VLAANDEREN