



Flanders
State of the Art

Kleine Abenteuer in der Region Zwin

ERLEBE DIE NATUR IN FLANDERN

VISITFLANDERS

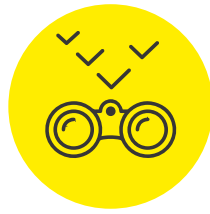
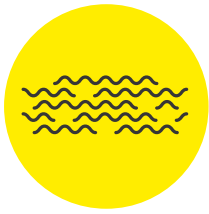
Liebe Freunde Flanderns,

Kleine Abenteuer erwarten dich in der bezaubernden **Region Zwin**. Dieser schöne Landstrich am Meer erstreckt sich über die Grenze zwischen Flandern und den Niederlanden bis an den Stadtrand von **Brügge**. Mit seiner Lage direkt an der Küste ist die Region Zwin einzigartig unter den vielen Naturgebieten Flanderns: Kein anderer Naturpark in Flandern liegt so nahe an Strand und Meer.

Fühle dich frei wie ein Vogel im **Naturpark Zwin** oder übernachte mitten in der Natur in einem **Zelt („Maïstertent“)**, **Tiny House** oder **Baumhaus**. Wassersportler können auf dem Kanal **Packrafting** machen, **Bootsfahrten** unternehmen und Stand-Up-Paddling genießen. Für die Feinschmecker unter uns: Probiere an einzigartigen Orten die vielen herzhaften und süßen Köstlichkeiten, die diese Region zu bieten hat.

In der Region Zwin gibt es jede Menge zu entdecken. Lies weiter, lasse dich inspirieren und erlebe **die schönsten kleinen Abenteuer**.





Inhalt

**DIE REGION ZWIN
AUF EINEN BLICK** 4

**ÜBERNACHTUNGEN MITTEN
IN DER NATUR** 5

**TAGESAUSFLÜGE IN UND
UM DIE REGION ZWIN** 6

GRENZENLOSER WASSERSPASS 8

WALDBADEN IM BULSKAMPVELD 10

**ABGEHAKT: 3 BUCKET-LIST-
ERLEBNISSE IN DER REGION ZWIN** 11

- Packrafting
 - Vögel beobachten
 - Sonnenaufgangswanderungen
-

SCHMECKE DIE NATUR 12

SCHNELL UNTERWEGS 14

- Fahrradtouren
- Wanderwege



5



6



8



10



12



14



© Piet Dakersgeier

DIE REGION ZWIN AUF EINEN BLICK

Die Region Zwin erstreckt sich an der Grenze zwischen Flandern und den Niederlanden. Das Gezeitengebiet reicht vom Norden Westflanderns (Belgien) bis zum Westen von Seeländisch-Flandern (Niederlande). In der Region Zwin liegen viele schöne Städte und malerische Dörfer.



STARTE DEINE AUSFLÜGE IN DIE REGION ZWIN IN:

— Brügge

Entdecke die ereignisreiche Geschichte dieser UNESCO-Welterbe-Stadt oder erkunde die wunderschönen Naturgebiete der Region Zwin.



© Toerisme Brugge - Jan Bihondt

— Damme

Spaziere durch den historischen Stadtkern, radele an malerischen Grachten entlang oder entdecke die ruhigen Wanderwege an der Damse Vaart.

— Knokke-Heist

In dieser lebhaften Stadt am Meer ist immer viel los. Erkunde die ausgedehnten Polderlandschaften, unternimm herrliche Strandspaziergänge oder entdecke den Naturpark Zwin.



© Toerisme Knokke-Heist - Westtoer

Übernachtungen mitten in der Natur

Erste Sonnenstrahlen tasten sich durch die Blätter, während die Vögel ihr Morgenlied anstimmen: Nichts ist so herrlich, wie mitten in der Natur aufzuwachen. In der Region Zwin und darüber hinaus gibt es viele ungewöhnliche Übernachtungsmöglichkeiten für unvergessliche Erlebnisse.

Boomkamp, Oostkamp

In Oostkamp unweit von Brügge liegt das Boomkamp. Hier gibt es ungewöhnliche Übernachtungsmöglichkeiten in einem Baumhaus oder Zelt. Von Juni bis Oktober ist dies der ideale Ort, um der Hektik des Alltags zu entfliehen. Boomkamp liegt zwar etwas außerhalb der Region Zwin, ist aber aufgrund seiner Nähe zu Brügge ein idealer Ausgangspunkt, um die Region zu erkunden.

Maïsterplan, Damme

In den Sommermonaten kannst du mitten in einem Maisfeld in einem Tiny House oder einem Zelt („Maïstertent“) übernachten. Tagsüber lädt das riesige Maïslabyrinth zu Abenteuern und Erkundungen ein.

Nomad, Knokke

Nomad ist ein einzigartiges Camping- und Glampingkonzept direkt an der belgischen Küste. Hier gehen der Luxus eines Hotels mit der Freiheit des Campings eine perfekte Kombination ein.

Vlotkamp, Zuienkerke

In Vlotkamp kannst du die Nacht in einem Zelt auf dem Wasser verbringen. Mit einem Kanu fährst du zu einem der acht Flöße auf dem See der Domäne Polderwind in Zuienkerke.

La vache au lit, Oostkerke

Dieses Tiny House in der Nähe von Damme liegt wunderschön mitten in der Natur und ist ein idealer Ort für alle, die Ruhe und Natur lieben.



© Boomkamp



© Maïsterplan



© erogen Vandeweghe



© Westtoer



© La vache au lit

Tagesausflüge in und um die Region Zwin

Erlebe einen ereignisreichen Ausflugstag in der Region Zwin und der näheren Umgebung. Genieße ein belebendes **Waldbad**, wandere durch den **Naturpark Zwin** oder erlebe grenzenlosen **Wasserspaß**. Am Abend suchst du einen schönen Tisch bei einer der **herrlichen und originellen Adressen** aus, die wir hier zusammengestellt haben. Worauf wartest du noch?

— Naturpark Zwin

Der Naturpark Zwin ist ein interaktiver Erlebnispark für die ganze Familie und gilt als „internationaler Flughafen“ für viele Zugvögel, von denen der Storch zweifellos am bekanntesten ist. Doch hier lassen sich auch viele andere gefiederte Reisende entdecken. Halte deine Bordkarte bereit und unternimm eine spannende Reise durch die Zwin-Ebene.



5 Dinge, die du unbedingt machen musst

1. AUSSTELLUNG

Im Naturpark Zwin kannst du das ganze Jahr über die interaktive Ausstellung rund um Zugvögel besuchen. An der Rezeption erhältst du eine Bordkarte, mit der du den „internationalen Flughafen für Vögel“ besuchen kannst.

2. HÜTTENWEG

Der Hüttenweg ist ein gemütlicher, knapp 2 km langer Spaziergang, der an verschiedenen Erlebnispunkten und Themenhütten vorbeiführt, die jeweils eine eigene Geschichte erzählen. Der Spaziergang ist für Kinderwagen und Rollstühle geeignet.

3. PANORAMA-TURM

Auf der Dachterrasse des Besucherzentrums kannst du auch den Panorama-Turm besuchen. Von hier aus hast du einen 360°-Rundumblick über den Naturpark Zwin, das Meer, die Zwin-Dünen und -Polder sowie die Kleyne Vlakte.

4. DIE ZWIN-EBENE

Über verschiedene Wanderwege kannst du die Zwin-Ebene erkunden. In jeder Saison kannst du etwas Neues und ganz andere Bewohner entdecken. Ziehe Gummistiefel oder wasserdichte Schuhe an, nimm ein Fernglas mit und gehe auf Entdeckungsreise durch die Schlickflächen und die Salzwiesen.

5. STORCHENTURM

Beobachte zwischen Februar und Ende Juli den berühmtesten Besucher des Naturparks Zwin: den Storch. Im Storchenturm, der direkt am Hüttenweg steht, kannst du direkt in die Storchennester schauen.

— Erreichbarkeit

Das Besucher- und Beobachtungszentrum des Naturparks Zwin liegt in Knokke-Heist und ist zu Fuß, mit dem Fahrrad, mit öffentlichen Verkehrsmitteln oder mit dem Auto erreichbar.



- Über den internationalen Deich, der Cadzand mit dem Zwin verbindet
- Nutze diesen praktischen **Routenplaner**
- Ein Fahrrad mieten? Schau dir das **große Angebot in Knokke-Heist** an
- Es gibt eine große überdachte Fahrradabstellanlage mit 200 Stellplätzen.



- Bus der **Linie 41**: Er fährt stündlich vom Bahnhof Brügge/Knokke-Heist zum Oosthoekplein
- Danach sind es noch etwa 3 km zu Fuß. Schau dir diesen **Routenplaner** an.



- Stelle dein GPS auf Naturpark Zwin ein
- Du kannst auf dem Parkplatz am Naturpark parken: Schau dir **hier** die Gebühren an.

Kleiner Tipp

Der **Barfußpfad** ist ideal für die ganze Familie. Erlebe auf dem 2 km langen Spaziergang mit nackten Füßen die verschiedenen Untergründe wie Sand, Schlamm, Watt und Salzwiesen.

Grenzenloser Wasserspaß

Ein spritziges Wasserabenteuer erwartet dich in der Region Zwin und rund um Brügge. Wie wäre es mit einem Tag am Meer oder Stand-Up-Paddling, Segeln, Surfen, wilden Wasserrutschen... du hast die Wahl! Für besonders Mutige ist ein Tag Packrafting ein absolutes Muss. Tauche ein in die folgenden Angebote.

— Lakeside Paradise, Knokke-Heist

- Wakeboarding
- Wasserskifahren/Wakeskaten
- Kneebarding

Siehe [hier](#) alle Sportarten an



© Lakeside Paradise

— De Kijkuit, Beernem

- Kajak
- Tretboot
- SUP
- Indianer-Kanu

Siehe [hier](#) alle Aktivitäten an



© Westtoer

— Aan de Plas, Brugge

- Kajak
- Rafting
- SUP
- Windsurfen
- Segeln

Siehe [hier](#) alle Sportarten an



© Aan de Plas

— Erholungspark Klein Strand, Jabbeke

- Schwimmteich
- Wasserrutschen
- Flyboarding
- SUP

Siehe [hier](#) alle Informationen an



© Westtoer

Entdecke noch mehr Wasser- und Seesportarten in [Knokke-Heist](#).



PACKRAFTING

Mit einem **Packraft**, einem Aufblsassack, einem Paddel, einer Schwimmweste und einem wasserdichten Rucksack erkundest du die **wunderschönen Gewässer rund um Damme**. Auch für Anfänger geeignet! So kannst du diese Region auf ganz neue Art und Weise erkunden.

Kleiner Tipp

Nimm dein Fahrrad mit und radele an der Damse Vaart entlang zurück zum Ausgangspunkt.



FAHRE VON BRÜGGE NACH DAMME MIT DER LAMME GOEDZAK

Entdecke die Damse Vaart vom stimmungsvollen Flussschiff Lamme Goedzak aus. Es pendelt viermal täglich zwischen Brügge und dem Stadtzentrum von Damme hin und her.

Waldbaden im Bulskampveld

Beim **Waldbaden**, das im Japanischen auch als **shinrin-yoku** bezeichnet wird, tauchst du auf ganz besondere Art in die Natur ein. Es geht über einen gewöhnlichen Spaziergang hinaus: Bei diesem intensiven Erlebnis werden alle deine Sinne angesprochen. In einem Wald oder einer anderen natürlichen Umgebung, weit weg vom modernen Leben, lauschst du den Geräuschen der Natur, atmest den Geruch der Bäume und siehst die ganze Landschaft mit neuen Augen. Im Landschaftspark Bulskampveld kannst du an mehreren verschiedenen Orten intensiv Waldbaden.

Ziehe deine Wanderschuhe an, lasse dich vom Wald faszinieren und genieße die Ruhe und Schönheit der Natur.



ABGEHAKT: 3 BUCKET-LIST- ERLEBNISSE IN DER REGION ZWIN

Stelle dir vor: **Tautropfen auf dem Gras**, du gleitest sanft in einem **Packraft** über **das Wasser** und der **Gesang tausender Vögel** weckt deine Neugierde. Dass ist die **Region Zwin**, wo **Abenteuer und Naturwunder** eine perfekte Kombination eingehen. Entdecke unsere **Bucket-List-Abenteuer** und hake eines nach dem anderen ab.

1. PACKRAFTING

Erlebe die Zwin-Region zu Fuß und mit einem Packraft! Mit dem Schlauchboot fährst du auf die Gewässer rund um Damme hinaus, um Freiheit und einzigartige Ausblicke zu genießen.

2. VÖGEL BEOBACHTEN

Der Naturpark Zwin ist das ganze Jahr über ein Hotspot für viele Zugvögel. Von Störchen und Koloniebrütern bis hin zu einer Vielzahl anderer Arten – du kannst jederzeit losziehen, aber vergiss dein Fernglas nicht!

Schaue dir **hier** an, welche Vögel du wann beobachten kannst.

3. SONNENAUFANGSWANDERUNGEN

Wandere durch taufeuchte Felder, genieße die Stille des Morgens und beobachte, wie die Natur erwacht. Eine Sonnenaufgangswanderung ist ein faszinierendes Erlebnis, das Energie für den Rest des Tages schenkt. Entdecke **hier** die schönsten Routen für Sonnenaufgangswanderungen in der Region Zwin und Umgebung.



Schmecke die Natur

Koste die verschiedenen Geschmacksrichtungen, die die salzige Natur der Region Zwin zu bieten hat. Wir haben einige Ideen für dich:

Bauernhöfe & — Obst-Automaten

- **De Zoete Polder:** Bauernhof mit Kirschen, Pflaumen und Äpfeln. Probiere die hausgemachten Marmeladen, Säfte, Biere...
- **Kers & Bes:** Kirschen-Verkaufsautomat
- **Aardbeien Depestel:** Erdbeer-Verkaufsautomat
- **Steffi Fruit:** Verkaufsautomat mit Äpfeln, Birnen und Säften.

Eiscreme & — Molkereiprodukte

- **Hoeve Hazegras:** Hier kannst du nicht nur übernachten, sondern auch leckeres Eis genießen. Als Partner der Verschwundenen Zwin-Häfen wird hier Eis mit mittelalterlichen Kräutern gemacht.
- **Hoorns Geitenkaasje:** Ziegenkäse (Bauernhof mit über 50 Ziegenrassen).
- **Beukenhoeve:** Picknicks, Eiscreme und Milchprodukte vom Bauernhof
- **Sandy Roomijs:** handwerklich hergestelltes Eis, ohne Zusatz von Konservierungs- und Farbstoffen.
- **De IJshoeve:** Seit über 20 Jahren verkaufen Carine und Patrick am Oude Damse Weg in Vivenkapelle ihre handwerklich hergestellte Eiscreme, die sie aus der Milch ihrer eigenen Kühe zubereiten. Eine Pause am IJshoeve gehört für alle Besucher von Damme, die die Region mit dem Fahrrad erkunden, ganz selbstverständlich dazu.

— Brauereien

- **Bryggia brewery:** Mikrobrauerei in Moerkerke.
- **Siphon brewery:** eine kleine belgische Brauerei mit einem Familienrestaurant in der westflämischen Stadt Damme, das bereits seit vier Generationen besteht.
- **Brouwerij Viven:** Krystle, eine der wenigen weiblichen Bierbrauerinnen in Belgien, ist für den Geschmack der verschiedenen Biere des Sortiments verantwortlich. Sie entwickelt die Rezepte und braut die ersten Testbiere in den Kesseln in Damme. Wenn Krystle ein neues Bier verkostet und genehmigt hat, beginnt die Produktion in der Verkostungsbrauerei in Lochristi, wo dann große Mengen gebraut werden.

ERLEBE DIE VERSCHWUNDENEN ZWIN-HÄFEN

Direkt an der Fahrradtour an den verschwundenen Zwin-Häfen kannst du jetzt auch einen Schluck aus der Vergangenheit probieren. Dreißig Unternehmer präsentieren moderne Kreationen, die von Zutaten und Produkten aus dem Mittelalter inspiriert sind.

Schaue dir die Tour [hier](#) an



© Jan D'hondt



© Jan D'hondt

Schnell unterwegs

Wie kannst du die Region Zwin am besten erkunden? Auf dem Fahrrad oder zu Fuß. Unterwegs kommst du an den schönsten Stellen der Region vorbei, wo du ruhig eine Pause einlegen kannst. Damit du gleich losradeln oder loswandern kannst, haben wir einige tolle Rad- und Wandertouren für dich vorbereitet.



© Westtoer

Kleiner Tipp

Eine Besichtigung der Kunstwerke bei Sonnenaufgang oder Sonnenuntergang ist ein magisches Erlebnis.

Beaufort Skulpturenpark

Beaufort ist eine Kunstveranstaltung an der gesamten belgischen Küste, die seit 2003 alle drei Jahre stattfindet. Aus früheren Veranstaltungen fanden über 40 Kunstwerke einen dauerhaften Platz in dieser Region, unter anderem im Naturpark Zwin.

Besuche hier alle Kunstwerke des Skulpturenparks.



Fahrradtouren

Küstenroute

Suchst du nach der perfekten Kombination aus Natur, Geschichte und Kultur? Auf der Küstenroute radelst du direkt am Strand entlang, mit Blick auf das Meer. Unterwegs geht es durch viele belebte Küstenstädte.

- **Entfernung:** 85 km
- **Startpunkt:** Knokke-Heist
- **Schaue dir die Tour [hier](#) an**

Verschwundene Zwin-Häfen

Auf dieser beschilderten Fahrradtour kannst du per VR nie zuvor gesehene Bilder der verschwundenen mittelalterlichen Zwin-Häfen sehen.

- **Entfernung:** 60 km oder eine Schleife von 44 km oder 31 km
- **Startpunkte:** Naturpark Zwin, Sluis, Damme oder Brügge
- **Schaue dir die Tour [hier](#) an**

Durch die Polder

Radele durch die Polder und entdecke unterwegs zahlreiche Landwirtschafts- und Hofläden.

- **Entfernung:** 19 oder 22 km
- **Startpunkte:** Naturpark Zwin, Sluis, Damme oder Brügge
- **Schaue dir die Tour [hier](#) an**

Strava-Tour

Diese Tour ist perfekt für alle, die sportliche Herausforderungen lieben. Auf dieser Tour fährst du unter anderem durch die Dünen und die Polderlandschaft. Am Ende wirst du mit einer Strava-Grafik auf deinem Bildschirm belohnt.

- **Entfernung:** 70 km
- **Startpunkt:** Knokke-Heist
- **Schaue dir die Tour [hier](#) an**



Wanderwege

Zwin-Wanderweg

Wandere durch die schöne Natur der Zwin-Dünen und Polder und genieße spektakuläre Ausblicke. Der Wanderweg liegt nicht im Naturpark Zwin, daher brauchst du keine Eintrittskarte zu kaufen.

- **Entfernung:** 13,3 km (oder auf 9,2 km verkürzt)
- **Startpunkt:** Knokke-Heist
- **Schaue dir die Tour [hier](#) an**

Wanderweg Damse Vaart

Dieser Wanderweg führt dich durch die weite Polderlandschaft zwischen Damme und Oostkerke. An Baumreihen, alten Deichen und geraden Kanälen entlang, wie der Damse Vaart, wanderst du vom historischen Zentrum von Damme zum malerischen Oostkerke und wieder zurück.

- **Entfernung:** 12 km
- **Startpunkt:** Damme
- **Schaue dir die Tour [hier](#) an**

Auf den Deichen des Oude Zwin

Diese Wanderung führt an historischen Ruinen vorbei über den ehemaligen Seedeich in Lapscheure und den Oude Zwin zur Damse Vaart.

- **Entfernung:** 13,4 km
- **Startpunkt:** Lapscheure
- **Schaue dir die Tour [hier](#) an**

Region-GR Küste

Die Region-GR Küste ist eine ideale Tour, um die Küste zu erkunden. Wandere durch Dünen, Naturschutzgebiete und Seebäder und immer wieder an Strand und Meer entlang.

- **Entfernung:** 103 km
- **Startpunkt:** De Panne oder Het Zwin
- **Schaue dir die Tour [hier](#) an**



Flanders
State of the Art

KOLOPHON

VERANTWORTLICHER HERAUSGEBER

Peter De Wilde, VISITFLANDERS,
Grasmarkt 61, 1000 Brüssel, Belgien

AMTLICHE HINTERLEGUNG

D/2024/5635/11

FÜR WEITERE INFORMATIONEN:

nature@visitflanders.com

www.visitflanders.com

COPYRIGHTS

Alle Rechte vorbehalten. Kein Teil dieser Veröffentlichung darf ohne vorherige schriftliche Genehmigung des Herausgebers reproduziert, in einer Datenbank oder einem Abrufsystem gespeichert oder in irgendeiner Form oder auf irgendeine Weise (elektronisch, mechanisch, durch Druck, Fotodruck, Mikrofilm oder andere Mittel) veröffentlicht werden.