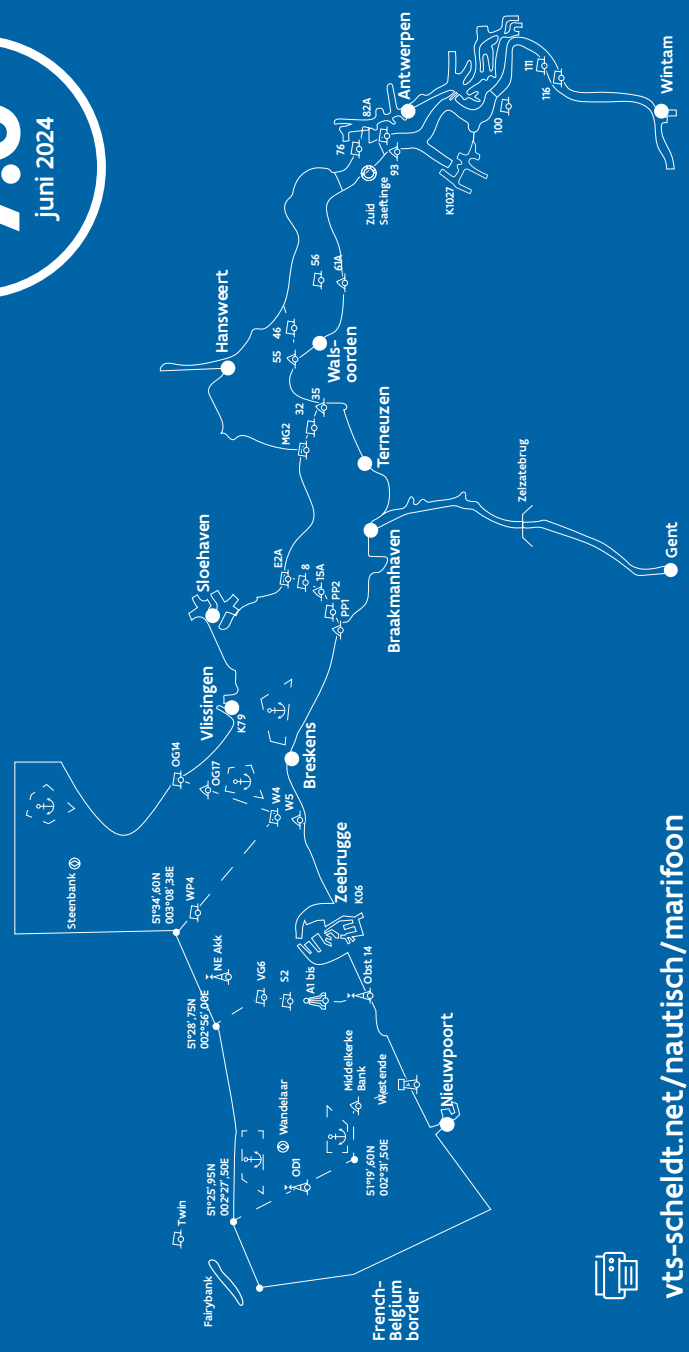




VHF-SECTOREN

Voor veilig en vlot scheepvaartverkeer in het Scheldegebied

versie **7.0**
Juni 2024



vts-scheldt.net/nautisch/marifoon

Bereikbaarheidsplicht op de verkeerskanalen voor recreatievaart uitgerust met een VHF-installatie.

Meldplicht en bereikbaarheidsplicht op de verkeerskanalen voor alle beroepsvaart.

Meldplicht voor beroepsvaart in het VTS-Scheldegebied.

- Inkomend van zee**
Afhankelijk van de richting van waar u komt, meldt u zich 30 minuten voor aankomst op het verkeerskanaal van het eerste blokgebied dat u aandoet.
- Bij het verlaten van de vaargeul of vertrek van een haven, ligplaats, steiger of ankerplaats in het VTS-gebied**
Meld u op het juiste verkeerskanaal voor het gebied (tenzij anders vermeld in deze folder) voordat u van stroom gaat of op stroom komt.
- Blokgrens passage**
Meld u steeds in het volgende blokgebied op het verkeerskanaal. Afmelden bij het voorgaande blok is niet nodig.
- Zelfregulerende verkeersafspraken**
Schepen moeten rechtstreeks met andere schepen maken, zonder tussenkomst van de verkeerscentrale.

Inhoud melding:

- Naam schip
- Positie
- Diepgang
- Geplande route
- Bestemming
- Voor kegelplichtige binnenvaartschepen: het aantal kegels

Inhoud melding:

- Naam schip
- Positie
- Geplande route
- Bestemming
- ETA loodsstation

Inhoud melding:

- Naam schip
- Positie
- Geplande route (indien er meerdere routes mogelijk zijn)

AANDACHTSPUNTEN

- De verplichte voertalen zijn Nederlands en Engels.
- Maak duidelijke verkeersafspraken rechtstreeks met andere verkeersdeelnemers.
- Roep een ander schip op met de scheepsnaam of met de positie en de vaarrichting.
- Stel het zendvermogen van uw VHF in op maximaal 1 Watt.
- Deze kaart is niet bedoeld voor navigatie.
- Lees de VTS-procedures via de QR-code.

Contactgegevens VTS Scheldegebied

Schelde Coördinatie Centrum (GNA)	Tel. +31(0)88 79 80 758 +31(0)88 79 80 760 gna-scc@vts-scheldt.net
Verkeerscentrale Zebrugge	Tel. +32(0)59 342 800 vts-zebrugge@vts-scheldt.net
Verkeerscentrale Vlissingen	Tel. +31(0)88 79 80 790 vts-vlissingen@vts-scheldt.net
Verkeerscentrale Terneuzen	Tel. +31(0)88 79 80 500 vts-terneuzen@vts-scheldt.net
Verkeerscentrale Hansweert	Tel. +31(0)88 79 80 300 vts-hansweert@vts-scheldt.net
Verkeerscentrale Zandvliet	Tel. +32(0)3 20 28 200 vts-zandvliet@vts-scheldt.net
Uitkijk Zeizate	Tel. +32(0)9 24 48 160 zeizatebrug@vlaanderen.be

Meer informatie

www.vts-scheldt.net

LEGENDE

EXTRA VERPLICHTE MELDINGEN VOOR ALLE BEROEPSVAART

VERPLICHTE INSTRUCTIES VOOR RECREATIEVAART

- NL H-X min: Nederlandstalig Schelde Scheepvaartbericht met algemene informatie.
- ENG H-X min: Engelstalig Schelde Scheepvaartbericht met algemene informatie.
- Markering veilig vaarwater/midvaanwaterboel
- Kardinale boel
- Stompe ton (rood)
- Spitse ton (groen)
- Stad/haven
- Sectorlicht
- Loodsstation
- Ankergebied
- Watertoren

Havenkanalen

Havenkanalen	Sluiskanalen	Werkkanalen zeevaart
Oostende	09	
Mercator sluis	14	
Sluis Demey	22 (D)	
Visserssluis	22 (D)	
Zebrugge	71	
Vandamme sluis	68	
Vlissingen	09	
Buiten haven	09	
Sluis Vlissingen	18 (D)	
Sloehaven	09	
Terneuzen (kanaal van Gent naar Terneuzen (KGT))	03	
Braakmanhaven	06	
Westsluis	06	
Nieuwe Sluis	1028	
Oostsluis	18 (D)	18 (D)
Centrale sluisorganisatie	69	
North Sea Port	05 (D)	
Sluis Hansweert	22 (D)	
Antwerpen rechteroever		
Noordzeeterminal		06
Zandvlietluis	79 (D)	06
Berenrechtssluis	79 (D)	06
Europaterminal		06
Boudewijnsluis	71	08
Van Cauwelaertsluis	71	08
Royerssluis (onder constructie)	20 (D)	
Kattendijksluis (Pleziervaart)	69	
Wintamsluis	68	06
Antwerpen linkeroever		
Deurganckdok		1027
Kieldrechtssluis	01 (D)	1027
Kallosluis	01 (D)	08
Port of Antwerp	18	portofantwerp.com/nl/vessel-traffic-vt* *Wij zijn niet verantwoordelijk voor de juistheid van de link

(D)= Duplex VHF-kanaal



AGENTSCHAP MARITIEME DIENSTVERLENING en KUST

Vlaanderen is maritiem

VERKEERSKANALEN

(bereikbaarheidsplicht)

- Verkeersafspraken schip-schip
- Verkeersinformatie - algemeen
- Loods op afstand
- Verplichte meldingen (ook op kanaal Gent-Terneuzen)
- Verkeersaanwijzing

RADARKANALEN

- Navigatie assistentie (radar informatie)
- Haveninformatie (als er geen haveninformatiekanaal beschikbaar is)

ENG H+15'

60 Wandelaar approach

ENG H+15'

65 Wandelaar
Pilot
Wandelaar

NL H+10'

69 Traffic centre
Zeebrugge

NL H+50'

14 Centrale
Vlissingen
Bij passage
Vlissingen reede

NL H+50'

64 Traffic centre
Steenbank
Pilot
Steenbank

ENG H+55'

21 Radar
Terneuzen

NL H+30'

12 Centrale
Hansweert

NL H+00

11 Terneuzen

NL H+30'

65 Centrale
Hansweert

NL H+30'

11 Uitzijk
Zelzate

NL H+30'

66 Radar
Kruisschans

NL H+30'

21 Radar
Saeftinge

NL H+30'

12 Centrale
Hansweert

NL H+30'

66 Radar
Kruisschans

ENG H+15'

04 Radar
Zeebrugge

ENG H+55'

21 Radar
Vlissingen
voor vertrek

Bij passage bruggen (alleen zeevaart):
- Naam schip
- Positie
- Bestemming

03 Radar
Terneuzen

ENG H+55'

65 Radar
Hansweert

NL H+30'

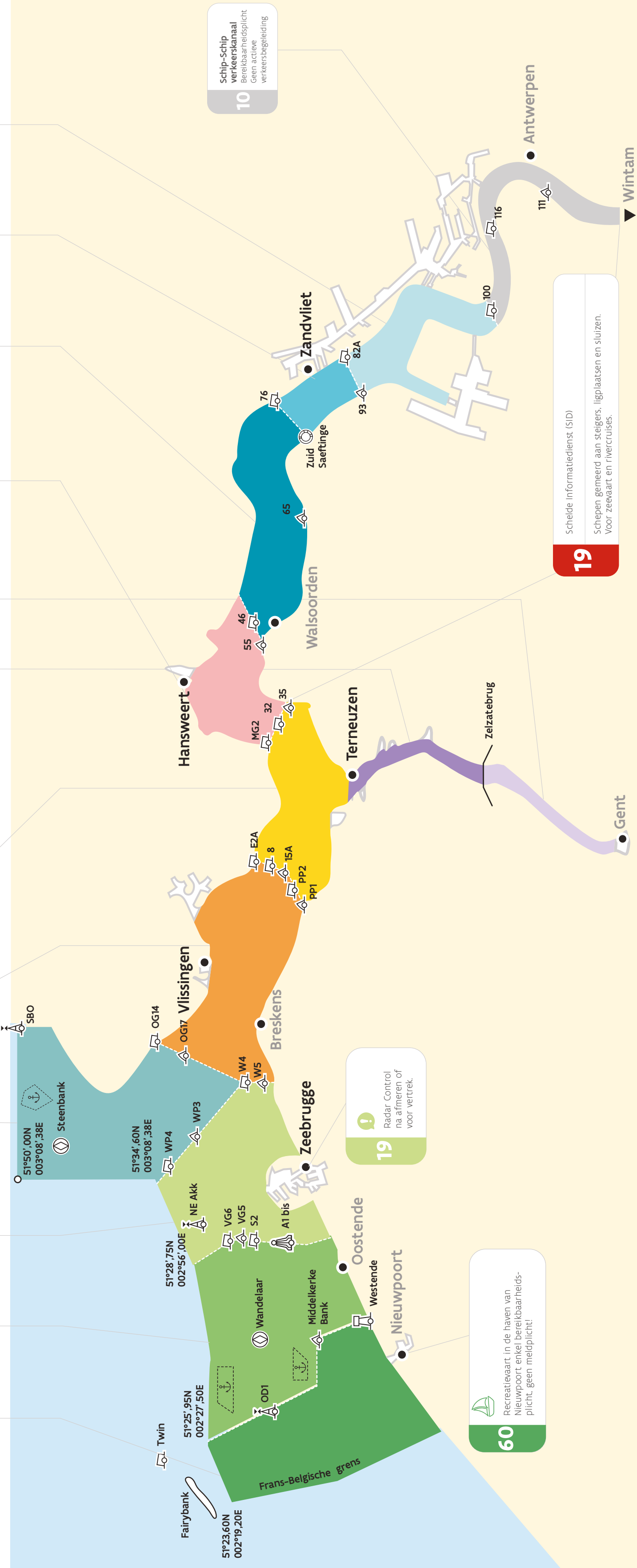
21 Radar
Saeftinge

NL H+30'

04 Radar
Zandvliet

NL H+30'

66 Radar
Kruisschans



19 Scheide Informatiedienst (SID)
Schepen gemeerd aan steigers, ligplaatsen en sluisen.
Voor zeevaart en rivercruises.

60 Recreatievaart in de haven van Nieuwpoort enkel bereikbaarheidsplicht, geen meldplicht!

19 Radar Control na afmeren of voor vertrek

10 Schip-Schip verkeer kanaal
Bereikbaarheidsplicht
Geen actieve verkeersbegeleiding