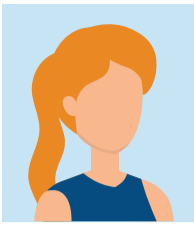
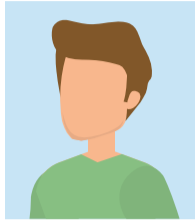


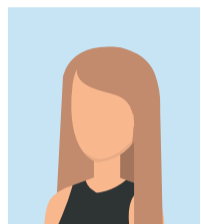
Voorbeeldprofielen



Alissa B.
Teamcoach



Max W.
Vertrouwenspersoon



Helen L.
Vakbonds-
vertegenwoordiger

Leercoach op de werkplek



Als aanvullende opdracht
binnen de job



Senior-level • Uitgebreide kennis



Op de werkplek



Afstand tot
lerende



Over de rol

De leercoach op de werkplek ondersteunt vanuit zijn huidige functie al lange tijd werknemers. Dit langdurige engagement geeft de brugfiguur een mooie bagage aan inzichten en kennis over de doelgroep van potentiële lerenden op de werkplek, hun context en noden. Hij heeft goed zicht op hoe loopbanen binnen de organisatie kunnen evolueren, en op mogelijke drempels, leerwegen en relevant aanbod voor de potentiële lerenden. De leer'coach' beschikt over goede coachende vaardigheden (door opleiding/ervaring). Hij fungeert als aanspreekpunt en is hiervoor gekend bij collega's. Hij staat daarnaast in verbinding met het management en de HR die hij brieft over de collectieve leernoden binnen de organisatie waar hij vanuit zijn rol als leercoach en in afstemming met de andere leercoaches/ambassadeurs zicht op heeft gekregen.

Taken & verantwoordelijkheden

De leercoach is goed ingebed in de werkcontext en heeft al achtergrondkennis rond LLL. Dankzij zijn coachende vaardigheden is de leercoach in staat om diepgaande leergesprekken met potentiële lerenden te voeren en hen vlot doorheen een traject naar leren te begeleiden.

- Organiseert sensibiliserende acties rond LLL in de organisatie om het belang van LLL uit te dragen en leren te stimuleren, zowel bij individuele als bij een groep potentiële lerenden.
- Identificeert & ontlokt leernoden op een laagdrempelige manier bij potentiële lerenden.
- Helpt potentiële lerenden om hun leervraag verder te exploreren en leerdrempels te counteren door hen te motiveren en informatie te bieden (over bv. het bestaande aanbod en opties voor ondersteuning).
- Wanneer er een concreet antwoord (gekend) is op de leervraag leidt de leercoach de potentiële lerende toe naar de leeraanbieder (intern, sector, collega's, opleidingsaanbieder, ...).
- Verwijst met warme overdracht door naar andere relevante contacten (loopbaancoach, vertrouwenspersonen, HR, sectorfonds, ...)
- Signaleert collectieve drempels en koppelt terug naar de eigen organisatie/lokaal bestuur en het netwerk LLL.
- Ondersteunt leerambassadeurs op de werkplek (indien aanwezig in de organisatie/lokaal bestuur).

Competenties & ervaring

Alvorens deze brugfiguur zijn taken kan opnemen, heeft hij de volgende competenties nodig. Sommige van deze competenties zal de brugfiguur al ontwikkeld hebben, anderen worden verkregen via de nodige opleiding & ondersteuning.

Leernood- en leerdrempelsensitief, op maat en holistisch werken, probleemoplossend denken, ondernemend

Coachende vaardigheden, verbindend communiceren en omgaan met weerstand

Empathisch, integer en vanuit een neutrale houding werken

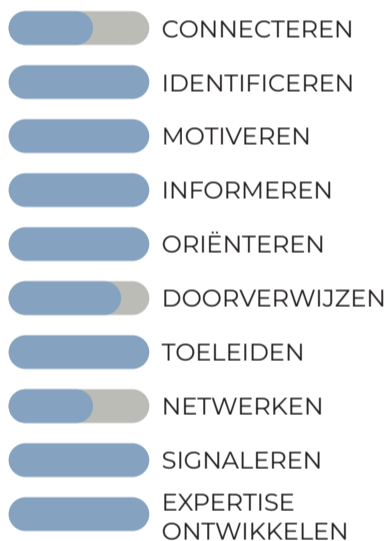
Uitgebreide kennis hebben van leerdrempels, alternatieve leerwegen, relevant leeraanbod

Zicht hebben op en samenwerken met netwerk in en rondom organisatie

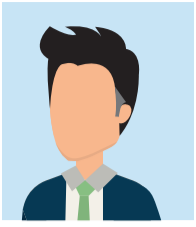
Doorverwijzen met warme overdracht naar andere actoren en informatiebronnen, bemiddelen

Primaire opleidingsnoden

Begrijpen van rollen en taken brugfiguur LLL (leercoach), ontwikkelen van leernood- en drempelsensitiviteit, het kunnen counteren van leerdrempels, het kunnen opzetten van (collectieve) motiverende en informerende acties, het voeren van leergesprekken (ondersteund met gesprekstoel), zicht hebben op het volledige aanbod en alle partners in het netwerk binnen en rondom de werkplek.



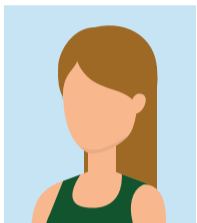
Voorbeeldprofielen



Alex B.
Collega



Justice A.
Vakbonds-
vertegenwoordiger



Eleonor D.
Buddy

Leerambassadeur op de werkplek



Als aanvullende opdracht
binnen de job



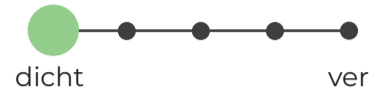
Entry-level • Basiskennis



Op de werkplek



Afstand tot
lerende



Over de rol

De leerambassadeur op de werkplek heeft een goede relatie met en staat dichtbij collega's. Hierdoor kan hij relatief eenvoudig een vertrouwensband opbouwen met collega's en is hij gemakkelijk bereikbaar en herkenbaar voor hen. Hij heeft zelf reeds een positieve leerervaring doorlopen of leerdrempels overwonnen waardoor hij als 'ambassadeur' het belang van leren en het overwinnen van leerdrempels mee willen uitdragen binnen de organisatie. De brugfiguur gaat proactief op zoek naar leernoden en helpt gemakkelijk remedieerbare drempels aanpakken. Hiervoor is het belangrijk dat hij zichzelf positioneert en bekendmaakt als brugfiguur, zodat deze rol erkend wordt door anderen en de leerambassadeur een aanspreekpunt is. De leerambassadeur heeft leren inschatten met welke leervragen hij/zij aan de slag kan met de potentiële lerende, en voor welke hij/zij best doorverwijst naar een leercoach of andere partner.

Taken & verantwoordelijkheden

Van de leerambassadeur wordt een beperkter pakket aan taken verwacht dan van de leercoach. Door opbouw van ervaring en/of via opleiding, kan de brugfiguur extra taken opnemen en doorgroeien tot leercoach.

- Organiseert sensibiliserende acties rond LLL in de organisatie om het belang van LLL uit te dragen en leren te stimuleren zowel bij individuele als bij een groep potentiële lerenden.
- Identificeert & ontlokt leernoden op een laagdrempelige manier.
- Informeert de potentiële lerende over potentieel leeraanbod, incentives, ... (wanneer deze over de nodige kennis beschikt)
- Verwijst door naar de leercoach op de werkplek/HR.
- Leidt potentiële lerenden toe naar opleidingsaanbod (bijv. intern, sectoraal, informeel ...)
- Koppelt terug naar leercoaches of HR binnen de eigen organisatie.

Competenties & ervaring

Alvorens deze brugfiguur zijn taken kan opnemen, heeft hij de volgende competenties nodig. Sommige van deze competenties zal de brugfiguur al ontwikkeld hebben, anderen worden verkregen via de nodige opleiding & ondersteuning.

MATCHMAKER: leernood- en leerdrempelsensitief, op maat en holistisch werken, analyseren, creatief, ondernemend

GESPREKSPARTNER: Basiskennis rond gespreksvoering met extra aandacht voor het motiveren van collega's

VERTROUWENSPERSON: authentiek & betrouwbaar zijn, discreet en vanuit een neutrale houding werken

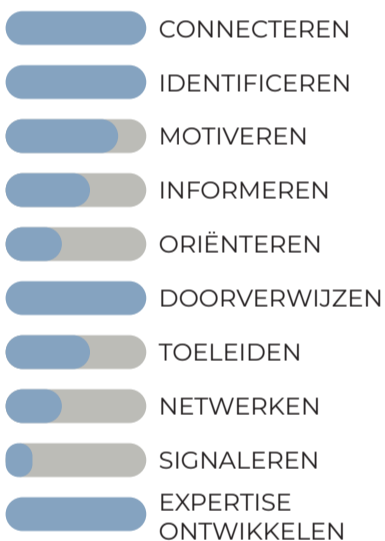
DESKUNDIGE: Ervaringsdeskundige zijn en basiskennis rond leeraanbod/drempels willen opdoen

SAMENWERKER: Basiskennis rond (het werken met) het veld LLL verwerven

WEGWIJZER: Inschatten wanneer doorverwezen moet worden en een warme overdracht voorzien

Primaire opleidingsnoden

Begrijpen van rollen en taken brugfiguur LLL (leerambassadeur), ontwikkelen van leernood- en drempelsensitiviteit, het kunnen counteren van leerdrempels, het kunnen opzetten van (collectieve) motiverende en informerende acties, het voeren van leergesprekken (ondersteund met gesprekstoel), zicht hebben op het volledige aanbod en alle partners in het netwerk binnen en rondom de werkplek.



Voorbeeldprofielen



Witse K.
Leerloopbaan-
begeleider leerwinkel



Carley F.
Docent Ligo



Saar M.
Docent Hoger
Onderwijs

outreachinge Leerloopbaanbegeleider



Als kernopdracht binnen de job



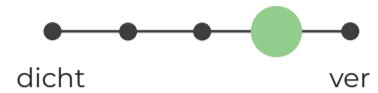
Senior-level • Uitgebreide kennis



In de buurt/lokale context



Afstand tot lerende



Over de rol

De outreachende leerloopbaanbegeleider is momenteel al actief als leerloopbaanbegeleider en dus toeleider naar een leeraanbod, vanaf het moment dat burgers met een leervraag naar hem toekomen. Als 'outreachinge' brugfiguur gaat hij proactiever op zoek naar potentiële lerenden, waarbij hij zich positioneert op laagdrempelige ontmoetingsplekken om daar leernoden te ontdekken en zo doelgroepen die de weg naar leren/leerwinkels niet vinden, toch te bereiken. Hij kent het leeraanbod en potentiële leerdrempels zeer goed en kan hierdoor gericht informatie geven om mensen naar een aanbod toe te leiden of drempels te overwinnen. Neutrale doorverwijzing op maat van de potentiële lerende is belangrijk, ook voor brugfiguren bij specifieke aanbieders.

Taken & verantwoordelijkheden

Van alle brugfiguren heeft de outreachende leerloopbaanbegeleider het meest omvattende takenpakket. Dit is niet verwonderlijk, gezien de outreachende leerloopbaanbegeleider de rol van brugfiguur LLL als kernopdracht opneemt.

- Zet samenwerkingen op met lokale partners in het veld om een outreachende aanpak mogelijk te maken.
- Focus op het connecteren met de doelgroep en het opbouwen van een vertrouwensband door zich te positioneren op laagdrempelige ontmoetingsplaatsen.
- Identificeert & ontlokt leernoden op een laagdrempelige manier.
- Exploreert de leervraag uitgebreid via één of meerdere leergesprekken door op maat te informeren, motiveren en oriënteren.
- Leidt potentiële lerenden toe naar een divers leeraanbod (informeel, formeel, non-formeel).
- Vervult een sterke netwerkfunctie waarbij leernoden en hiaten gesignaleerd worden en structurele oplossingen gezocht worden.
- Bouwt een leerambassadeurswerking uit (identificeren, opleiden en ondersteunen van leerambassadeurs in het socioculturele/sportieve veld)

Competenties & ervaring

Alvorens deze brugfiguur zijn taken kan opnemen, heeft hij de volgende competenties nodig. Sommige van deze competenties zal de brugfiguur al ontwikkeld hebben, anderen worden verkregen via de nodige opleiding & ondersteuning.

- MATCHMAKER:** leernood- en leerdrempelsensitief, op maat en holistisch werken, analyseren, creatief, ondernemend
- GESPREKSPARTNER:** coachende vaardigheden, verbindend communiceren en omgaan met weerstand
- VERTROUWENSPERSOON:** empathisch, integer en vanuit een neutrale houding werken
- DESKUNDIGE:** uitgebreide kennis hebben van leerdrempels, leeraanbod, incentives, leerkaders en outreachend werken
- SAMENWERKER:** Zeer goed zicht hebben op het veld LLL, samenwerken met partners en netwerken
- WEGWIJZER:** doorverwijzen met warme overdracht naar andere actoren en informatiebronnen, bemiddelen

Primaire opleidingsnoden

Begrijpen van rollen en taken van de brugfiguur (outreachinge leerloopbaanbegeleider), outreachend kunnen werken en samenwerking opzetten met partners in de lokale context, leren counteren van leerdrempels, zicht hebben op alle partners in het leernetwerk naar wie doorverwezen en toegeleid kan worden, detecteren en ondersteunen van leerambassadeurs.

- CONNECTEREN
- IDENTIFICEREN
- MOTIVEREN
- INFORMEREN
- ORIËNTEREN
- DOORVERWIJZEN
- TOELEIDEN
- NETWERKEN
- SIGNALEREN
- EXPERTISE ONTWIKKELEN

- MATCHMAKER
- GESPREKSPARTNER
- VERTROUWENSPERSOON
- DESKUNDIGE
- SAMENWERKER
- WEGWIJZER

Voorbeeldprofielen



Mo D.
Rolmodel in vrijetijds-
vereniging



Charlotte H.
Ervaringsdeskundige
in buurtcentrum



George V.
Lid van een
religieuze groep

Leerambassadeur in het socioculturele en -sportieve veld



Op vrijwillige basis
buiten de job



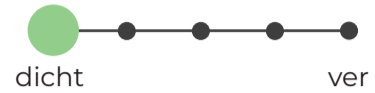
Entry-level • Basiskennis



In de buurt/lokale context



Afstand tot
lerende



Over de rol

De leerambassadeur inspireert anderen in hun persoonlijke leefomgeving om te leren door hen hiertoe te enthousiasmeren. Hij slaagt hierin omdat hij zelf een eigen positieve leerervaring kon opdoen of zelf leerdrempels kon overwinnen. Als 'ambassadeurs' wakkeren ze de leergoesting in hun netwerk aan. Doordat deze brugfiguur zich in zijn eigen leefomgeving bevindt, kan hij gemakkelijk informele vertrouwensbanden opbouwen met potentiële lerenden. De ambassadeur is ook heel herkenbaar en toegankelijk voor de potentiële lerenden. De leerambassadeur heeft veelal minder expertise rond het beschikbare leeraanbod, alternatieve leerwegen, of in coachende gespreksvoering. Daarom zullen ze potentiële lerenden na het identificeren van de leernood en -drempels hoofdzakelijk doorverwijzen naar een andere geschikte brugfiguur of partner in het netwerk.

Taken & verantwoordelijkheden

Van de leerambassadeur wordt een beperkt pakket aan taken verwacht dat hij als vrijwilliger opneemt. Door opbouw van ervaring en/of via opleiding, kan de brugfiguur extra taken opnemen.

- Focust op het connecteren met de doelgroep en het opbouwen van een vertrouwensband.
- Organiseert laagdrempelige sensibiliserende acties rond LLL binnen het eigen netwerk.
- Identificeert & ontlokt leernoden op een laagdrempelige manier.
- Informeert de potentiële lerende over de praktische zaken die komen kijken bij informeel leren of het volgen van een opleiding, die je kent uit eigen ervaring.
- Verwijst door naar de outreachende leerloopbaanbegeleider of andere relevante instanties in het lokale netwerk.
- Leidt potentiële lerenden toe naar informeel en laagdrempelig aanbod in de buurt (bijv. in buurtcentra, ...) wanneer de nodige kennis aanwezig is.

Competenties & ervaring

Alvorens deze brugfiguur zijn taken kan opnemen, heeft hij de volgende competenties nodig. Sommige van deze competenties zal de brugfiguur al ontwikkeld hebben, anderen worden verkregen via de nodige opleiding & ondersteuning.

MATCHMAKER: leernood- en leerdrempelsensitief, op maat en holistisch werken, analyseren, creatief, ondernemend

GESPREKSPARTNER: Basiskennis rond gespreksvoering met extra aandacht voor het motiveren van collega's

VERTROUWENSPERSON: authentiek & betrouwbaar zijn, discreet en vanuit een neutrale houding werken

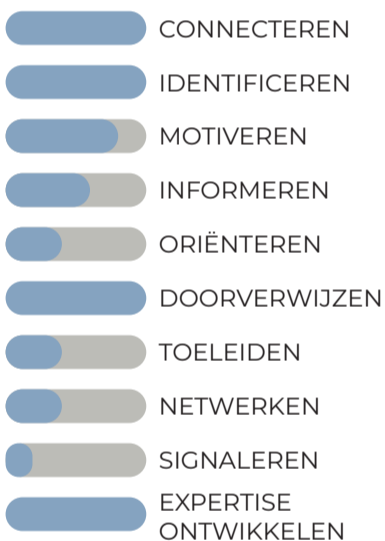
DESKUNDIGE: Ervaringsdeskundige zijn en basiskennis rond leeraanbod/drempels willen opdoen

SAMENWERKER: Basiskennis rond (het werken met) het veld LLL verwerven

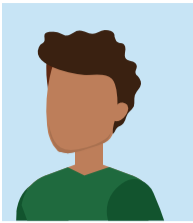
WEGWIJZER: Inschatten wanneer doorverwezen moet worden en een warme overdracht voorzien

Primaire opleidingsnoden

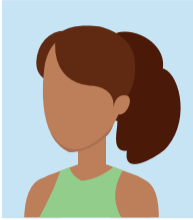
Begrijpen van rollen en taken van de brugfiguur (leerambassadeur), leernood- en drempelsensitiviteit ontwikkelen (kunnen opmerken en identificeren van leernoden en -drempels), eerste contact leggen met potentiële lerenden, leren counteren van leerdrempels, gepast leren doorverwijzen (warme overdracht), zicht hebben op het lokale netwerk (en partners om naar door te verwijzen, het leren opzetten van (collectieve) motiverende en informerende acties.



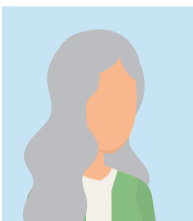
Voorbeeldprofielen



Harold A.
Consulent VDAB



Ali H.
Buurt- & straathoekwerker



Jana B.
Trajectbegeleider
integratie & inburgering

leernoodsensitieve Professional



Als aanvullende opdracht binnen de job



Entry-level • Basiskennis



In de buurt/lokale context



Afstand tot lerende



Over de rol

De 'leernoodsensitieve professional' neemt de rol van brugfiguur op binnen zijn bestaande functie. In deze functie neemt hij reeds een begeleiding van potentiële lerenden op zich in het kader van activering naar werk of maatschappelijke integratie. De diverse professionals verschillen in de bagage aan kennis en expertise waarover ze beschikken, maar bouwen allemaal ervaring op in het socioculturele of welzijnsveld en delen van hieruit eenzelfde emanciperende basishouding. De 'leernoodsensitieve professional' zet in op het versterken (in levensvaardigheden of op weg naar werk) van de potentiële lerende, en hierbij kan leren een hefboom zijn. Tijdens deze begeleiding is deze brugfiguur vervolgens opmerkzaam voor mogelijke leernoden en -drempels. Na identificatie gaat deze brugfiguur er kort met de potentiële lerende over in gesprek en verwijst de potentiële lerende vervolgens door naar een geschikte partner in het netwerk.

Taken & verantwoordelijkheden

Deze brugfiguur neemt de rol op als een aanvullende opdracht binnen de eigen job. Bij dit type brugfiguur is het aangewezen om alle leden van een team op te leiden in deze rol en de rol deel te laten uitmaken van het jobprofiel, eerder dan dat één iemand in het team als aanspreekpunt fungeert. Dit biedt elke burger die in begeleiding is binnen deze organisatie (i.h.k.v. activering of maatschappelijke integratie) een gelijke kans om stappen te zetten in hun traject naar leren.

- Heeft reeds een connectie opgebouwd met de potentiële lerende(n) via de begeleiding die de brugfiguur opneemt in het kader van activering of maatschappelijke integratie.
- Identificeert leernoden en -drempels tijdens gesprekken met potentiële lerenden in het kader van activering of maatschappelijke integratie door zeer opmerkzaam en sensitief te zijn voor deze noden en drempels.
- Informeert de potentiële lerende over LLL en motiveert de potentiële lerende om een volgende stap te zetten tijdens deze gesprekken.
- Verwijst door naar de leerwinkel of andere relevante instanties in het lokale netwerk (leeraanbieders, loopbaancoach...). Volgt op hoe het traject loopt en stuurt bij waar nodig.
- Signaleert collectieve leernoden en -drempels die ze opvangen bij relevante partners in hun netwerk (lokale besturen, leerwinkels, ...).

Competenties & ervaring

Alvorens deze brugfiguur zijn taken kan opnemen, heeft hij de volgende competenties nodig. Sommige van deze competenties zal de brugfiguur al ontwikkeld hebben, anderen worden verkregen via de nodige opleiding & ondersteuning.

MATCHMAKER: leernood- en leerdrempelsensitief zijn

GESPREKSPARTNER: verbindend communiceren, actief luisteren, gericht vragen stellen en duidelijk toelichten

VERTROUWENSPERSOON: empathisch, integer en vanuit een neutrale houding werken

DESKUNDIGE: kennis hebben van mogelijke leerwegen, -aanbod, en -drempels

SAMENWERKER: samenwerken met partners en netwerken

WEGWIJZER: doorverwijzen met warme overdracht naar andere actoren (leerwinkel, aanbieders, ...)

Primaire opleidingsnoden

Begrijpen van rollen en taken van de brugfiguur (leernoodsensitieve professional), ontwikkelen van leernood- en drempelsensitiviteit, leren counteren van leerdrempels, zicht hebben op alle partners in het leernetwerk naar wie doorverwezen kan worden.

