



Flanders
State of the Art

Micro-avonturen in Nationaal Park Brabantse Wouden

BELEEF DE NATUUR IN VLAANDEREN

Beste vrienden van Vlaanderen,

Kleine avonturen wachten op je in het **Nationaal Park Brabantse Wouden**.

Ben je klaar om de drukte van de steden achter je te laten en de natuur in te duiken? Dan biedt deze **groene streek**, gelegen tussen **Brussel**, **Halle** en **Leuven**, de perfecte ontsnapping.

Verken eeuwenoude bossen zoals het betoverende **Hallerbos** in het westen, het centraal gelegen **Zoniënwoud** en het **Meerdaalwoud** met de groene vallei van de Dijle in het oosten. Met meer dan 10.000 hectare ongerepte natuur kan je dwalen door **robuuste bossen**, **kronkelende rivieren** volgen en **open velden** verkennen. Van de iconische **wilde hyacinten in het Hallerbos** tot de adembenemende holle wegen op het Brabants plateau: er valt zoveel te ontdekken in dit unieke stukje Vlaanderen.

Trek je stoute schoenen aan en waag je aan het **multimovepad in het Meerdaalwoud**, ga op **beversafari met een packraft** of reis rond de wereld via **700 boomsoorten**. Mag het nog sportiever? Rijd dan je eigen **WK Gravel** dwars door het hart van het Nationaal Park.

Lees verder, laat je inspireren en beleef er vooral zelf de mooiste micro-avonturen.



Inhoud

LIGGING EN BEREIKBAARHEID 4

DÉ BRABANTSE WOUDEN 5

Hallerbos
Zoniënwoud
Meerdaalwoud

EEN HELE DAG OP MICRO- AVONTUUR IN NATIONAAL PARK BRABANTSE WOUDEN 8

Op beversafari in de Dijlevallei
Multimoven in het Meerdaalwoud
Reis rond de wereld via meer
dan 700 boomsoorten
Spetterende outdoorsporten
Alpacaplezier à la carte

OVERNACHTEN IN DE NATUUR 10

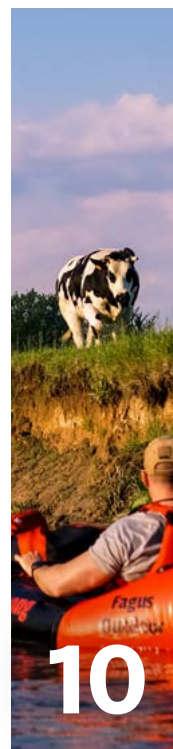
PROEF DE NATUUR 11

AFGEVINKT: 3 BUCKETLIST-ERVARINGEN 12

Hyacintenfestival
Pad van Ad
Rijd je eigen WK Gravel

VOOR TRAPPERS EN STAPPERS: 14

Fietsroutes
Wandelroutes & Treinstappers





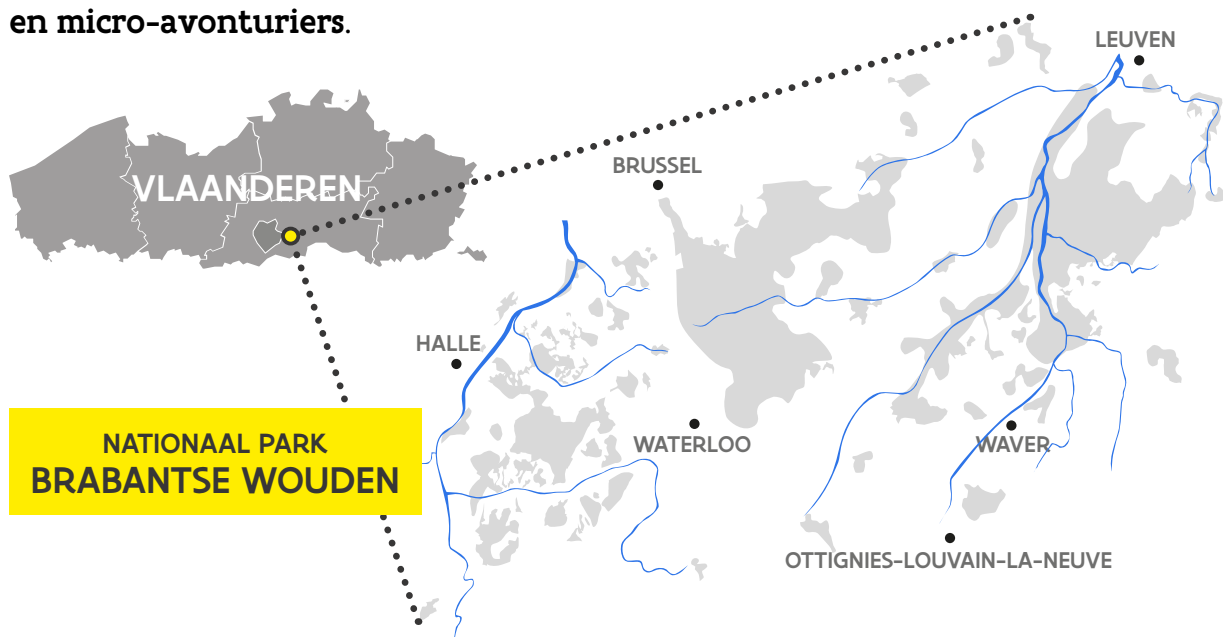
LIGGING EN BEREIKBAARHEID

Nationaal Park Brabantse Wouden vormt een **groene gordel** rond **Brussel**, met prachtige bossen en heidevelden. Het gebied strekt zich uit over de gemeenten **Beersel**, **Bertem**, **Bierbeek**, **Halle**, **Hoeilaart**, **Huldenberg**, **Kortenberg**, **Leuven**, **Linkebeek**, **Oud-Heverlee**, **Overijse** en **Tervuren**. Het uitgestrekte park omvat een lappendeken van eeuwenoude bossen, meanderende rivieren en glooiende landschappen. Ooit een 'niemandsland', is het nu een **paradijs voor natuurliefhebbers en micro-avonturiers**.

Unieke ligging — tussen kunststeden

Het Nationaal Park Brabantse Wouden ligt op een **steenworp afstand** van de internationaal bekende cultuur- en kunststeden **Brussel** en **Leuven**. Met de trein of auto ben je er al binnen een kwartier! Start je avontuur vanuit:

- **Brussel**: de ideale uitvalsbasis voor een bezoek aan het **Zoniënwoud**
- **Leuven**: de perfecte uitvalsbasis om het **Meerdaalwoud** en de groene vallei van de Dijle te verkennen
- **Halle**: ideaal voor een bezoek aan het **Hallerbos**



Hallerbos

Het Hallerbos is een uitgestrekt natuurgebied, gelegen tussen Zenne en Zoniën. Elk jaar, rond midden april, transformeert het bos in een sprookjesachtig landschap bedekt met een prachtig paars tapijt van wilde boshyacinten. Deze betoverende bloemenzee trekt bezoekers van heinde en verre en biedt een unieke wandelervaring. De wilde boshyacinten zijn samen met de andere lentebloeiers het paradepaardje van het bos.

Dit prachtige natuurgebied is niet alleen een lust voor het oog, maar ook een rustgebied voor diverse zoogdieren zoals reeën, eekhoorns en marterachtigen. Ook vele andere diersoorten voelen zich hier thuis. Zo herbergt het Hallerbos een van de grootste populaties vuursalamanders in Vlaanderen. De zwarte specht, de grootste spechtsoort van het bos, hakt holten in de bomen die dienen als schuilplaats voor zeldzame vleermuizen.

Een bezoek aan het Hallerbos is een onvergetelijke ervaring, of je nu komt voor de schitterende bloementapijten, de rijke fauna, of gewoon om te genieten van de rust en schoonheid van de natuur. Dus trek je wandelschoenen aan en ontdek de magie van dit bijzondere bos!

—Bereikbaarheid

Het Hallerbos is vlot bereikbaar met de fiets, het openbaar vervoer of de auto.



- Het Hallerbos ligt op slechts **4,9 km van het station** in Halle: ideaal voor een fietstochtje!
- **Fiets huren?** Aan het station van Halle zijn Blue-bikes aanwezig zowel in het fietspunt als via een digitaal slot
- Bekijk het fietstraject [hier](#)



- Op weekdays: lijn 114 van de TEC. Deze rijdt van station Halle tot halte 'Vlasmarkt' op de Nijvelsesteenweg. Dan is het nog 4 min. wandelen naar het Bosmuseum.
- Op zater-, zon- en feestdagen: lijnbus 2
 - › Deze rijdt elke 30 min. van station Halle tot 'Lembeek Congo'. Dan is het nog 17 min. wandelen naar de Vlasmarktdreef (ingang bos)
 - › Bekijk de busroute [hier](#)



- Stel je GPS in op parking 11 Houtveld of parking 1 Hogebermweg
- Mensen met een beperking kunnen terecht op parking 4 Dries

Het Zoniënwoud

Op slechts 10 kilometer van de Grote Markt van Brussel vind je het uitgestrekte Zoniënwoud, een van de grootste bosgebieden van Vlaanderen. Met 4.000 hectare aan groen is het de ademende long van Brussel. Dit prachtige woud vormt het hart van de Brabantse Wouden en staat trots op de UNESCO werelderfgoedlijst. Ooit een deel van het oeroude Kolenwoud, strekte het zich in de Romeinse tijd uit van de Rijn en de Moezel tot aan de Noordzee.

Wat ooit het favoriete jachtdomein van vorsten en hertogen was, is nu het grootste en mooiste **beukenbos** van het land. Sommige beuken zijn ouder dan 200 jaar! Adem de frisse boslucht in terwijl je wandelt tussen deze indrukwekkende bomen. Spot **reeën**, **vossen**, **everzwijnen** en een vrolijke bende **wilde konijnen en eekhoorns**. Vogelliefhebbers genieten van kraaien, eksters, gaaien en de melodieën van zangvogeltjes.

Bezoek dit majestueuze woud, stap terug in de tijd en ontsnap aan de stadsdrukke. Het Zoniënwoud wacht op jou!

— Bereikbaarheid

Begin je avontuur in het Zoniënwoud via de verschillende toegangspoorten aan de rand van het bos. Deze poorten zijn makkelijk bereikbaar en vormen het ideale startpunt om het prachtige woud te verkennen.

Bekijk de overzichtskaart hier.

— Start je avontuur hier:

PARK VAN TERVUREN

- Geniet van prachtige vergezichten tijdens een wandeling op de lange dreven, langs de vijvers en de indrukwekkende gebouwen.
- Gebeten door cultuur? Breng een bezoekje aan het Africamuseum

ARBORETUM TERVUREN

- Bezoek het Geografisch Arboretum van Tervuren en ontdek meer dan 400 boomsoorten

GROENENDAAL

- Dompel jezelf onder in de geschiedenis van de priorij van Groenendaal
- Breng een bezoekje aan het Bosmuseum Jan van Ruusbroec
- Losloopzone voor honden

JEZUS-EIK

- Grote speelzone
- Aanwezigheid van verschillende horeca-zaken
- Arboretum ligt vlakbij

MIDDENHUT

- Gemakkelijke toegang vanuit Sint-Genesius Rode
- Mooie wandelingen langs dreven en valleien
- Grote nieuwe losloopzone

RENBAAN BOSVOORDE

- Dichtbij Brusselse stadskern
- Breng een bezoekje aan de oude paardenrenbaan
- Bezoek het natuurreservaat, de vallei en de vijvers van de Verdrongen Kinderen

ROOD KLOOSTER

- Gemakkelijk bereikbaar met het openbaar vervoer
- Vallei met de Klabotsvijvers, de Keizersbron en de hellingen met hun prachtige heidevegetatie

DOMAINE RÉGIONAL SOLVAY

- Opgevat in Engelse landschapstijl
- Kasteel van Terhulpen
- Uitgestrekte graslanden en waterpartijen

Vind alle praktisch info hier

Meerdaalwoud

Het Meerdaalwoud is een groene oase op slechts 3 kilometer afstand van het levendige Leuven. Hier vind je niet alleen het grootste loofbos van Vlaanderen, maar ook een schat aan natuurlijke wonderen. Het Meerdaalwoud ligt op de overgang van zandleem- en leembodems. Door het hoogteverschil ontstond een afwisselend bos met een grote verscheidenheid aan bomen en struiken. Sommige beuken en eiken zijn meer dan 300 jaar oud en hebben een stamomtrek van meer dan 5 meter.

En er is meer. Stel je voor: reeën die al sinds mensenheugenis door dit bos paraderen, hun gracieuze bewegingen vormen een stille dans die het woud tot leven wekt. Het is alsof je een stap terug in de tijd zet, waar de natuur regeert en de dieren de dienst uitmaken.

Voor de **vogelspotters** onder ons is het Meerdaalwoud een waar paradijs. Drie verschillende spechtensoorten – de kleine, middelste en grote bonte specht – trommelen hier hun eigen ritme, alsof ze de hartslag van het bos bepalen.

En dan, de stille reuzen: **eeuwenoude beuken en eiken**, wiens verhalen zo diep geworteld zijn als hun eigen takken. Wandel onder hun bladerdak en voel de echo's van vervlogen tijden.

Dus, waar wacht je nog op? Trek je wandelschoenen aan, vul je longen met de zuivere boslucht en laat je zintuigen betoveren door de magie van het Meerdaalwoud. Een plek waar je de hectiek van het dagelijks leven achter je laat en het gefluister van de natuur je meeneemt op avontuur.

— Bereikbaarheid

Het Meerdaalwoud is vlot bereikbaar met de fiets, het openbaar vervoer of de auto.



- De fietsknooppunten 81-77-78-79 liggen in het bos
- Via knooppunten 90-82-80 en 40 krijg je toegang tot het bos



- Bus 6 – 7 – 8 geraakt tot Bierbeek de borre
- Bus 18 van TEC stopt op de Naamsesteenweg
- Met de trein kan je afstappen in de stations Oud-Heverlee of Sint-Joris-Weert (lijn Leuven-Ottignies)



- Auto's zijn verboden in het bos.
- Je kan (voorlopig nog) parkeren aan parking Brise Tout (toegang Bierbeek), aan parking De Torenvalk (Blanden) of op de kleine parking langs de Naamsesteenweg aan het Ecoduct

Een hele dag op micro-avontuur in Nationaal Park Brabantse Wouden

Klaar voor de start...GO! Het Nationaal Park Brabantse Wouden barst van de micro-avonturen. Speur naar bevers tijdens een **packraftsafari**, ontketen je innerlijke Tarzan op het **multimovepad**, of kom tot rust tijdens een partijtje **bosbaden**. Ontdek de rijke diversiteit van meer dan **700 boomsoorten**, laat de adrenaline door je aderen stromen met uitdagende **outdoorsporten**, en smelt voor de charme van **alpaca's**. Of je nu hunkert naar **waterpret**, rust of wilde dieren, het Nationaal Park heeft het allemaal. Trek je avontuurlijke schoenen aan en laat je verrassen door dit prachtige landschap. Waar wacht je nog op?

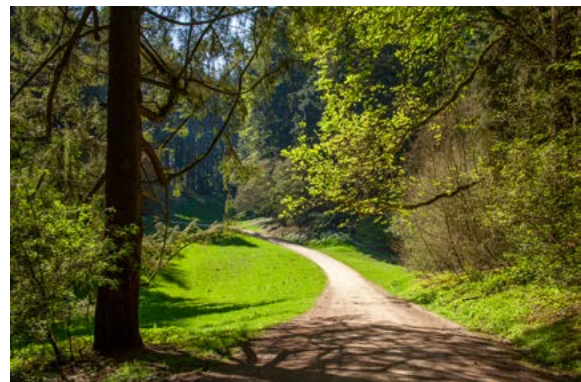


Op beversafari in — in de Dijlevallei

Duik in de wereld van de bever, het grootste knaagdier van Europa, tijdens een **spannende beversafari!** Bevers, die steeds meer hun plek vinden in Vlaanderen, zijn ware landschapskunstenaars. Ze laten een **spoor van knaagwerk**, wissels en holen achter en leven in en rond het water - precies waar jouw safari plaatsvindt!

Als de avond valt, neemt de kans toe om deze fascinerende dieren daadwerkelijk te spotten. En hoe kun je dat beter doen dan vanaf het water?

Met een **packraft** als perfecte bondgenoot glijd je door een actief beverterritorium. Vanuit je eigen stabiele bootje kan je zorgeloos rondkijken en je laten overweldigen door de natuur. Onderweg leer je alles over de leefwijze van de bever en worden alle sporen aangewezen.



Reis rond de wereld via meer dan — 700 boomsoorten

Maak een wereldreis in het **Geografisch Arboretum van Tervuren**, waar meer dan **700 boomsoorten** op je wachten! Laat je leiden door de koninklijke wandeling en ontdek de mooiste plekjes. Struin door de prachtige natuur, flaneer langs imposante dreven en verken een labyrint van grazige open valleien. Bomen en struiken uit Noord-Amerika, Europa en Azië staan hier gegroepeerd naar herkomstgebied in een honderdtal secties die samen 120 ha beslaan.

Adres: Toegangspoort Arboretum Tervuren, parking Vlaktedreef (3080 Tervuren)



Multimoven in — het Meerdaalwoud

Ontdek het **avontuurlijke Multimovepad** in het **Meerdaalwoud**, een levendige mix van open grasvlakten en speelbos. Dit bijna 2 km lange pad nodigt kinderen uit om op ontdekking te gaan, met verschillende houten constructies die de twaalf Multimove bewegingsvaardigheden stimuleren.

Van klim- en stappalen, een schommel, een xylofoon, een reuzekatapult tot een evenwichtsbalk, kinderen krijgen volop de kans om te klimmen, springen, landen, glijden, slaan, trekken, duwen, wandelen en lopen.

En het avontuur stopt niet bij het pad! In het speelbos kunnen kinderen hun fantasie de vrije loop laten, kampen bouwen en naar hartenlust ravotten.

PRAKTISCH:

- Locatie: Onthaalpoort De Torenavalk, Naamsesteenweg 72 in Blanden (Oud-Heverlee)
- Start ter hoogte van de uitkijktoren aan de parking
- Het Multimovepad is gratis toegankelijk tussen zonsopgang en zonsondergang



Zoek je rust en schoonheid? Het **Meer van Overijse-Genval** is de plek voor jou. Geniet van een rustige wandeling langs het meer, bewonder de belle époque gebouwen, of trakteer jezelf op een maaltijd in een van de vele restaurants aan het water. Je kan er ook een kajak of roeibootje huren.



Spetterende — outdoorsporten

Klaar voor een wild outdoor-avontuur? Hier gaan we!

- **Duckwing (Huldenberg):** Of je nu je creativiteit wilt ontketenen in workshops zoals het maken van een bijenhotel, of de adrenaline wilt voelen met activiteiten zoals kickbike en kano, Duckwing heeft het allemaal.
- **The Shelter (Korbeek-Dijle):** Hier vind je een one-stop-shop voor avontuur. Of je nu alleen bent, met vrienden of familie, of een bedrijfsuitje plant, The Shelter biedt een scala aan op maat gemaakte en veilige outdoor activiteiten.
- **Dijle Floats (Oud-Heverlee):** Ontdek de Dijle en Demer per kano of vlot, of probeer andere spannende activiteiten zoals lasershooting en viking games.



— Alpacaplezier à la carte

Sint-Alpaca-Rode, een verborgen juweeltje aan de oevers van de Dijle, is jouw ultieme bestemming voor een **onvergetelijke alpaca-ervaring**. Voel hun zachte vacht onder je vingers, voer ze uit je hand en leer fascinerende feiten over deze charmante wezens. Of je nu op zoek bent naar een serene wandeling of een levendige **meet, greet & feed**, Sint-Alpaca-Rode biedt het allemaal.

Maar wacht, er is meer! Stel je voor dat je in het weekend in een **luxe glamping-tent** verblijft, wakker wordt met het rustgevende geluid van alpaca's die zachtjes in de verte grazen. Het terrein is volledig toegankelijk voor rolstoelgebruikers, waardoor iedereen kan genieten van deze unieke ervaring.

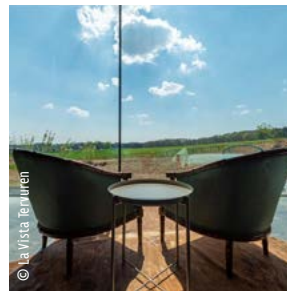
Overnachten in de natuur

Van de eerste zonnestrallen die door de bladeren glippen tot het gezang van vogels die de dag begroeten: niets zo ontspannend als ontwaken in het midden van de natuur. In (de omgeving van) Nationaal Park Brabantse Wouden vind je heel wat originele overnachtingsplaatsen om zalig bij weg te dromen.



Duckwing Outdoor (Huldenberg):

Van april tot oktober kan je hier logeren in een mooie ruime tipi in het groene Huldenberg.



La Vista (Tervuren):

Met 1 studio en 2 appartementen, geniet je van de rust van de natuur, vlakbij het Arboretum van Tervuren.



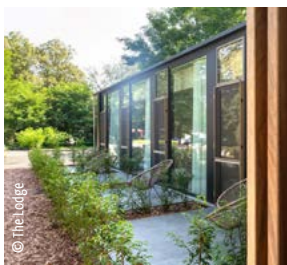
B&B Baron's House (Neerijse):

Gelegen in natuurgebied de Doode Bemde leent deze B&B zich uitstekend voor fiets- en wandeltochten.



Cowcooning (Huldenberg):

Ervaar de luxe van glamping in de adembenemende Brabantse Wouden.



The Lodge (Heverlee):

Hier kun je sfeervol en eigentijds logeren in een groene omgeving.



JOLY Garden (Overijse):

Ontdek een oase van rust aan de rand van het Zoniënwoud, met de keuze tussen een tiny house of studio.



B&B Hallerbos (Halle):

Deze B&B heeft een ideale ligging in de voortuin van het prachtige Hallerbos.



B&B Miranoza (Oud-Heverlee):

Gelegen aan de rand van het Meerdaalwoud, biedt dit architecturaal pareltje twee prachtige gastenkamers en een parfumworkshop.



Bosnest (Halle):

Deze voormalige boswachterswoning ligt aan de rand van het Hallerbos.



B&B Hippo-Droom (Hoeilaart):

B&B Hippo-Droom ligt midden in het Zoniënwoud, vlak bij Brussel, in een charmant gerestoreerde Belle Epoque villa.

PROEF DE NATUUR

Vlaams-Brabant, een bierparadijs, herbergt talloze brouwerijen en stekerijen. Deze ambachtslieden koesteren de eeuwenoude tradities van lambiekbrouwen en geuzesteken. Lambiek, uniek door zijn brouwproces en spontane gisting in houten vaten, is een bier dat je nergens anders ter wereld vindt. Lambiek wordt bovendien als basis gebruikt om de bekendere geuze- en kriekbieren te maken.

Ga, en proef deze bijzondere brouwsels vooral zelf.

We geven je alvast enkele ideetjes mee:

BROUWERIJ LINDEMANS

De familie Lindemans startte al in 1809 een Lambiekbrouwerij in Vlezenbeek. Dat ging zo goed dat de familie de boerderij sloot om zich te concentreren op het brouwen. Vandaag brouwt Lindemans nog steeds Lambiek als basis voor tal van authentieke en vernieuwende bieren.

BROUWERIJ TIMMERMANS

De brouwerij werd gesticht in 1702 en is daarmee een van de oudste lambiekbrouwerijen. Je kan er genieten van zowel lambiek, geuze en faro als van fruitbieren zoals kriek, perzik en framboos.

BROUWERIJ ANGERIK

Deze brouwerij maakt enkel bieren van hoge gisting uit Belgische hop en mout. Ze doet dat volgens een oude methode: de delen van de brouwinstallatie worden boven elkaar geplaatst. Er zijn geen pompen nodig, de zwaartekracht doet haar werk.

BROUWERIJ DE TROCH

Zoals bij vele lambiekbrouwerijen ligt de oorsprong van brouwerij De Troch in 1795 in een boerderij. De installatie is nagenoeg ongewijzigd gebleven en is een pareltje van archeologische industrie.

BROUWERIJ BOON

De eerste sporen van wat nu Brouwerij Boon heet, vinden we terug in 1680. De brouwerij werkt als één van de weinigen volgens de 'troebele wort'-methode, ook wel slijmmethode genoemd. Dit is de oudste traditionele brouwmethode voor lambiek.

BROUWERIJ OUD-BEERSEL

Sinds 1882 worden er in brouwerij Oud Beersel volgens de aloude traditie lambiekbieren gebrouwen. Je vindt er de Oude Geuze, Oud Beersel, die werd uitgeroepen tot 's werelds beste Lambiek/Geuze bier. Ook de blonde tripel, Bersalis, is het proeven waard.

BROUWERIJ MORT SUBITE

Liefhebber van een heerlijke geuze of kriek? Dan mag een bezoek aan brouwerij Mort Subite niet ontbreken. De brouwerij behoort tot het selecte gezelschap van brouwerijen die op artisanale wijze geuze produceert.

GEUZESTEKERIJ DE CAM

In Geuzestekerij De Cam, een oud-Nederlands woord voor brouwerij, hergist lambiek van artisanale geuzebrouwerijen tot zachte, authentieke geuze. Het bier rijpt in 100 jaar oude, eiken vaten. De geschiedenis van De Cam gaat terug tot zeker begin 18e eeuw.

BIERCENTRUM DE LAMBIEK

'De Lambiek' in Beersel is 's werelds eerste bezoekerscentrum van geuze- en Lambiekbieren. Tijdens je bezoek leer je deze streekproducten en hun producenten met al je zintuigen kennen. Je ontdekt het brouwproces, met al zijn geheimen en komt te weten hoe belangrijk deze bieren zijn voor de regio.



AFGEVINKT:

3 bucketlist-ervaringen

Stel je voor: de vroege middagzon die zachtjes door de bomen glipt terwijl je de prachtige paarse zee van hyacinten bewondert tijdens het Hyacintenfestival. Of misschien volg je het Pad van Ad, een reis door een sprookjeswereld met zachtaardige beren, moderne neanderthalers, metershoge paddenstoelen en andere speelse figuren. En als je zin hebt in een uitdaging, waarom dan niet je eigen WK Gravel, een spannende fietstocht door de ruige paden van het Nationaal Park, rijden? Ontdek onze bucketlist-ervaringen, streep ze één voor één af en creëer je eigen onvergetelijke herinneringen.



1. HYACINTENFESTIVAL

Een wandeling in het Hallerbos is het hele jaar door een aanrader, maar **tussen midden april en begin mei** is het nóg iets bijzonderder. Rond die periode staan de boshyacinten in bloei. De voorjaarsbloeiërs creëren een **prachtig pimpelpaars** tapijt. Tijdens de bloeiperiode worden er gratis pendelbussen en huurfietsen voorzien tussen het station van Halle en het Hallerbos.

Leer er [hier](#) alles over.

2. PAD VAN AD

Begin je avontuur bij het Arboretum van Heverlee en laat je meevoeren naar een betoverende wereld vol vriendelijke beren, moderne neanderthalers, reusachtige paddenstoelen en andere fantasierijke figuren. Dit alles is het werk van de **lokale kunstenaar Ad Wouters**. Hij transformeert de **stammen van dode eiken tot prachtige sculpturen**, waardoor het Meerdaalwoud en Heverleebos veranderen in een sprookjesachtig landschap. Voor liefhebbers van natuur en cultuur is 'Het Pad van Ad' een absolute must. Dus trek je wandelschoenen aan en ontdek de magie van deze plek.

Leer er [hier](#) alles over.

3. RIJD JE EIGEN WK GRAVEL

Op zaterdag 5 en zondag 6 oktober 2024 wordt het **wereldkampioenschap voor gravelbikes** gehouden in Vlaanderen. De race voor de wereldtitel op de onverharde wegen vindt plaats tussen Halle en Leuven. Zin om zelf te rijden?

DAN HEB JE DEZE TWEE OPTIES:

- **WK Gravel van 136 km:** Deze uitdagende route voert je door het hart van het Nationaal Park Brabantse Wouden. Je fietst over onverharde paden en geniet van de natuurlijke schoonheid van de regio.
- **Kortere route van 80 km:** Voor wie minder kilometers wil afleggen, is er een kortere lus die je rond en door de aankomststad Leuven voert. Onderweg kom je langs het prachtige Meerdaalwoud, de heuvels van Tervuren en Huldenberg, en eindig je weer in het groene ommeland van Leuven.

PRAKTISCH:

- Download [hier](#) je gravelroutes
- Huur je gravel bike [hier](#)

VOOR TRAPPERS EN STAPPERS: OP PAD IN NATIONAAL PARK BRABANTSE WOUDEN

De beste manier om Nationaal Park Brabantse Wouden te verkennen? Al fietsend of wandelend. Vul je longen met verse lucht en kom onderweg de mooiste plekjes en meest spectaculaire uitzichten tegen. Om je alvast op weg te helpen, hebben we een aantal leuke fiets- en wandelroutes voor je klaarstaan.



Fietsroutes

De Brabantse Pijl

Overwin legendarische hellingen en voel de adrenaline als je over de iconische kasseien dendert. En na al die inspanning? Dan kun je even op adem komen in een van de vele gezellige wielercafés langs de route.

- **Afstand:** 97,1 km
- **Vertretpunt:** Oud-Heverlee
- **Bekijk de route [hier](#)**

Hallerbosroute

De Hallerbosroute combineert de natuurpracht van het Hallerbos met het erfgoed van de stad Halle.

- **Afstand:** 29 km
- **Vertretpunt:** Halle
- **Bekijk de route [hier](#)**

Voervalleiroute

Een verrassend groene tocht van een adellijke allure.

- **Afstand:** 46,9 km
- **Vertretpunt:** Leuven
- **Bekijk de route [hier](#)**

Tiny Tip
Mag het avontuurlijker? Ontdek dan [hier](#) de gravelroutes!

Deze 2 routes maken deel uit van **Flanders' Finest Fietsroutes**, een selectie van de **25 mooiste themaroutes** die Vlaanderen rijk is. Deze routes zijn de ideale manier om Vlaanderen en zijn mooie natuur, lokale gastronomie en uniek erfgoed te beleven:

ZONIËNROUTE

- **Afstand:** 42 km
- **Vertretpunt:** Jezus-Eik
- **Bekijk de route [hier](#)**

LAMBIEK-GEUZEROUTE

- **Afstand:** 41 km
- **Vertretpunt:** Halle
- **Bekijk de route [hier](#)**



Wandelroutes

IJsewandering

Volg de IJse als leidraad en verken het prachtige platteland en de bossen tussen Huldenberg en Loonbeek. Het hoogtepunt van de wandeling is het kasteeldomein waar Felix Sohie experimenteerde met het telen van druiven.

- **Afstand:** 8,9 km
- **Vertretpunt:** Huldenberg
- **Bekijk de route [hier](#)**

Bertemboswandering

Verken het Bertembos en Eikenbos, samen met de omliggende velden ten noorden van de Voervallei. Onderweg is een stop bij speelbos 't Vossenhol een must. Hier kunnen kinderen klimmen, ravotten en slingeren met natuurlijke spelelementen. Geniet van schilderachtige holle wegen en weidse vergezichten. En vergeet niet de geur van bosanemonen op te snuiven tijdens het vroege voorjaar!

- **Afstand:** 9 km
- **Vertretpunt:** Bertem
- **Bekijk de route [hier](#)**

Schavaaiwandering

Verken de schilderachtige Schavaaiwandering die je door de oude dorpskern van Bierbeek voert en langs de kabbelende Mollenbeek leidt. Tijdens je wandeling struin je over veld- en boswegen, passeer je weidse akkers en imposante hoeven. Het Mollendaalbos, een deel van het Meerdaalwoud, en een overblijfsel van het Kolenwoud maken deze tocht extra bijzonder.

- **Afstand:** 7,9 km
- **Vertretpunt:** Bierbeek
- **Bekijk de route [hier](#)**

Kesterbeekwandering

Ontdek de pittoreske Kerstebeekwandering, die begint op slechts een steenworp afstand van het Herman Teirlinckhuis. Terwijl je door het heuvelachtige landschap wandelt, geniet je van prachtige vergezichten over verschillende valleien, het Pajottenland en zelfs Brussel. En vergeet niet om onderweg de lokale lambiektraditie te proeven in het Bierhuis van brouwerij Oud-Beersel!

- **Afstand:** 8,1 km
- **Vertretpunt:** Beersel
- **Bekijk de route [hier](#)**

Alambicwandering

Verken te voet het land van het lambiekbier. Deze wandeling voert je door de Zennevallei, waar wilde gisten uit de lucht zorgen voor de unieke spontane gisting van het bier. Onderweg kun je genieten van een lambiek in de Boon Bar van brouwerij Boon. De Alambicwandering biedt een unieke mix van cultuur, geschiedenis en lokaal bierplezier!

- **Afstand:** 7,1 km
- **Vertretpunt:** Lembeek
- **Bekijk de route [hier](#)**

Vijf Eikenwandering

Geniet van de rust, de natuur en de prachtige eiken tijdens de Vijf Eikenwandering in het Heverleebos. Tijdens deze wandeling kuier je – *what's in a name* - langs talloze eikenbomen. De meeste soorten zijn afkomstig uit Europa en Noord-Amerika, maar je vindt er ook exemplaren uit Azië en Japan. De majestueuze eiken zorgen voor een indrukwekkend decor.

- **Afstand:** 8,7 km
- **Vertretpunt:** Heverlee
- **Bekijk de route [hier](#)**

Met de **Treinstappers** wandel je van **station naar station** over Vlaamse GR-paden. Klinkt goed? Het wordt nog beter! Er zijn ook twee treinstappers die je door het Nationaal Park Brabantse Wouden leiden.

Treinstapper Groenendaal – Halle

- **Afstand:** 22 km
- **Vertretpunt:** Station Groenendaal
- **Bekijk de route [hier](#)**

Treinstapper Sint-Joris-Weert Leuven

- **Afstand:** 21,5 km
- **Vertretpunt:** Station Sint-Joris-Weert
- **Bekijk de route [hier](#)**



Flanders
State of the Art

COLOFON

VERANTWOORDELIJKE UITGEVER

Peter De Wilde, Toerisme Vlaanderen,
Grasmarkt 61, 1000 Brussel

WETTELIJK DEPOT

D/2024/5635/36

MEER INFORMATIE

nature@visitflanders.com

www.visitflanders.com

COPYRIGHTS

Alle rechten voorbehouden. Behoudens de uitdrukkelijk bij wet bepaalde uitzonderingen mag niets uit deze uitgave worden verveelvoudigd, opgeslagen in een geautomatiseerd gegevensbestand of openbaar gemaakt, op welk wijze ook, zonder de voorafgaande en schriftelijke toestemming van de uitgever.