



Flanders
State of the Art

Micro-aventures au Parc National des Forêts du Brabant

DÉCOUVREZ LA NATURE EN FLANDRE

Chers amis de la Flandre,

Des micro-aventures vous attendent au **Parc National des Forêts du Brabant**. Prêt à quitter l'agitation des villes et à plonger au cœur de la nature? Cette **région verdoyante**, située entre **Bruxelles**, **Hal** et **Leuven**, offre une escapade parfaite.

Explorez des forêts séculaires telles que l'envoûtant **Bois de Hal** à l'ouest, la **Forêt de Soignes** au centre et la **Forêt de Meerdael** avec la vallée verdoyante de la Dyle à l'est. Avec plus de 10 000 hectares de nature préservée, vous pouvez vous promener à travers des **forêts robustes**, **suivre des rivières sinueuses** et explorer de vastes champs. Des **jacinthes sauvages emblématiques du Bois de Hal** aux chemins creux époustouflants du plateau brabançon, il y a tant à découvrir dans cette partie unique de la Flandre.

Enfilez vos chaussures et aventurez-vous sur le **sentier Multimove de la Forêt de Meerdael**, partez à la **découverte des castors avec un packraft** ou faites le tour du monde à travers **700 espèces d'arbres**. À la recherche de quelque chose d'encore plus sportif? Participez à vos propres **Championnats du monde de gravel** à travers le parc national.

Laissez-vous inspirer et venez expérimenter les plus belles micro-aventures.



Table des matières

SITUATION ET ACCESSIBILITÉ 4

LES FORÊTS DU BRABANT 5

Le Bois de Hal
La Forêt de Soignes
La Forêt de Meerdael

UNE JOURNÉE ENTIÈRE DE MICRO-AVENTURES DANS LE PARC NATIONAL DES FORÊTS DU BRABANT 8

À la découverte des castors dans la vallée de la Dyle
Sentier Multimove dans la Forêt de Meerdael
Faites le tour du monde à travers plus de 700 espèces d'arbres
Sports de plein air
Rencontre avec les Alpagas

SE RÉVEILLER AU MILIEU DE LA NATURE 10

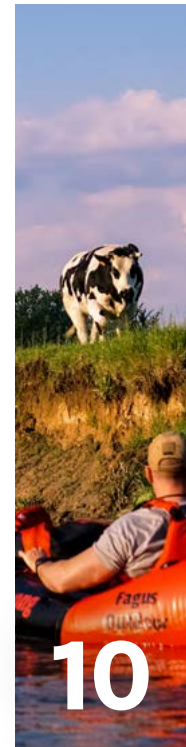
GOÛTEZ LA NATURE 11

CHECK: 3 EXPÉRIENCES À FAIRE AU MOINS UNE FOIS DANS VOTRE VIE 12

Festival des jacinthes
Pad van Ad
Participez à vos propres Championnats du monde de gravel

POUR LES CYCLISTES ET RANDONNEURS: 14

Itinéraires cyclables
Sentiers de randonnée et Treinstappers





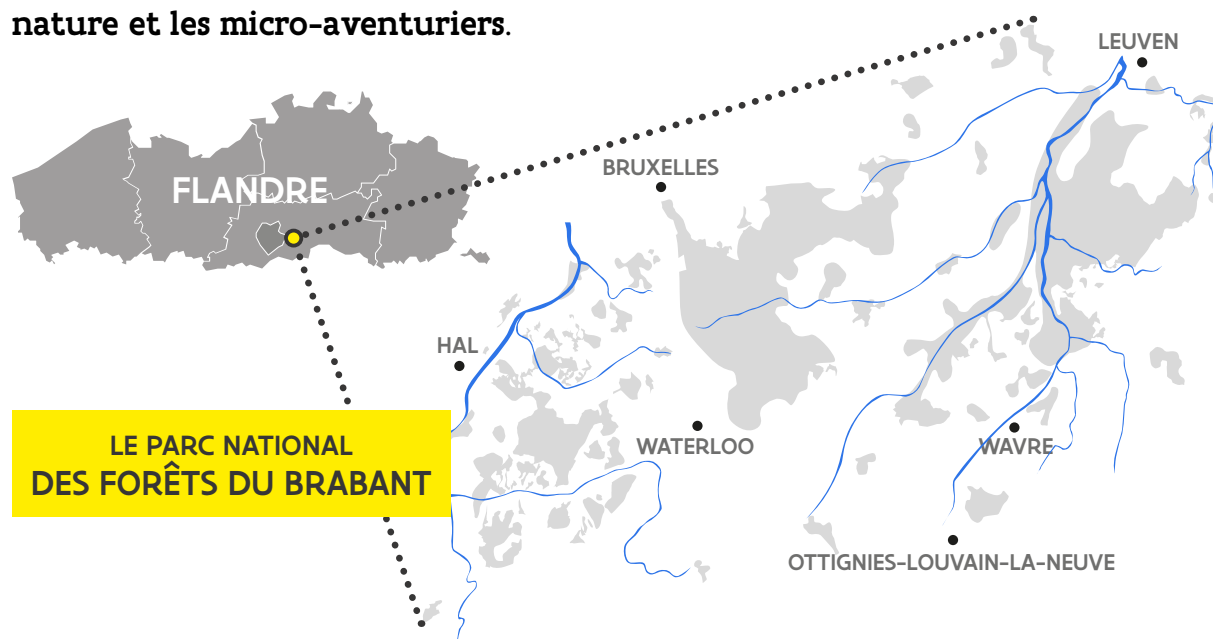
SITUATION ET ACCESSIBILITÉ

Le Parc national des Forêts du Brabant forme une ceinture verte autour de **Bruxelles**, avec des forêts et des landes magnifiques. La zone s'étend sur les communes de **Beersel, Bertem, Bierbeek, Hal, Hoeilaart, Huldenberg, Kortenberg, Leuven, Linkebeek, Oud-Heverlee, Overijse** et **Tervuren**. Le vaste parc comprend une mosaïque de **forêts anciennes, de rivières sinueuses et de paysages vallonnés**. Autrefois un « no man's land », c'est aujourd'hui un véritable paradis pour les amoureux de la nature et les micro-aventuriers.

Situation unique — entre les villes d'art

Le parc National des Forêts du Brabant se trouve à **deux pas** des **villes culturelles et artistiques de Bruxelles et Leuven** de renommée internationale. En train ou en voiture, vous êtes déjà là en un quart d'heure! Commencez votre aventure depuis:

- **Bruxelles**: le point de départ idéal pour visiter la **Forêt de Soignes**
- **Leuven**: le point de départ idéal pour découvrir la **Forêt de Meerdael** et la vallée verdoyante de la Dyle
- **Hal**: le point de départ idéal pour visiter le **Bois de Hal**



Le Bois de Hal

Le Bois de Hal est une vaste réserve naturelle située entre Senne et Soignes. Chaque année, vers la mi-avril, la forêt se transforme en un paysage féerique recouvert d'un magnifique tapis de jacinthes sauvages violettes. Cet océan de fleurs envoûtantes attire les visiteurs de loin et offre une expérience de randonnée unique. Les jacinthes sauvages, ainsi que les autres fleurs printanières, constituent le fleuron de la forêt. Narcisses sauvages, anémones des bois, ficaires et ail des ours se succèdent dans un spectacle coloré.

Cette magnifique réserve naturelle est non seulement un régal pour les yeux, mais aussi une zone de repos pour divers mammifères tels que les chevreaux, les écureuils et les mustélidés. De nombreuses autres espèces animales y ont également élu domicile. Le Bois de Hal abrite ainsi l'une des plus grandes populations de salamandres de feu en Flandre. Le pic noir, la plus grande espèce de pic de la forêt, creuse des creux dans les arbres qui servent d'abris aux rares chauves-souris.

Une visite du Bois de Hal est une expérience inoubliable, que vous veniez pour admirer les magnifiques tapis de fleurs, la faune riche, ou tout simplement pour profiter de la tranquillité et de la beauté de la nature. Alors, enflez vos chaussures de marche et découvrez la magie de cette forêt exceptionnelle!

— Accessibilité

Le Bois de Hal est facilement accessible en vélo, en transports en commun ou en voiture.



- Le Bois de Hal se situe à seulement **4,9 km de la gare** de Hal: idéal pour un trajet à vélo!
- **Vous souhaitez louer un vélo?** À la gare de Hal, des **Blue-bikes** sont disponibles au point vélo ou via un cadenas numérique
- Consultez l'itinéraire cyclable [ici](#)



- En semaine: ligne 114 du TEC. Celui-ci circule de la gare de Hal à l'arrêt « Vlasmarkt » sur la chaussée de Nivelles. Vous êtes à 4 min de marche du Musée de forêt
- Les samedis, dimanches et jours fériés: ligne 2
 - › Celle-ci circule toutes les 30 minutes de la gare de Hal à « Lembeek Congo ». Vous êtes à 17 minutes à pied du Vlasmarkt-dreef (entrée de la forêt)
 - › Découvrez l'itinéraire de randonnée [ici](#)



- Configurez votre GPS sur le parking 11 Houtveld ou le parking 1 Hogebermweg
- Le parking 4 Dries est accessible aux personnes en situation de handicap

La Forêt de Soignes

À seulement 10 kilomètres de la Grand-Place de Bruxelles, vous trouverez la vaste Forêt de Soignes, l'une des plus grandes zones forestières de Flandre. Avec 4000 hectares de verdure, c'est le véritable poumon de Bruxelles. Cette magnifique forêt constitue le cœur des Forêts du Brabant et figure fièrement sur la liste du patrimoine mondial de l'UNESCO. Elle faisait autrefois partie de l'ancienne Forêt Charbonnière et s'étendait à l'époque romaine du Rhin et de la Moselle jusqu'à la mer du Nord.

Ce qui était autrefois le terrain de chasse préféré des princes et des ducs est aujourd'hui la plus grande et la plus belle forêt de hêtres du pays. Certains hêtres ont plus de 200 ans! Respirez l'air frais de la forêt en marchant entre ces arbres majestueux. Cherchez les **chevreuils**, les **renards**, les **sangliers** et une bande joyeuse de **lapins sauvages et d'écureuils**. Les amateurs d'oiseaux seront heureux d'apercevoir des corbeaux, des pies bavardes, des geais et de profiter des mélodies des oiseaux chanteurs.

Visitez cette majestueuse forêt, remontez le temps et échappez à l'agitation urbaine. La Forêt de Soignes vous attend!

— Accessibilité

Commencez votre aventure dans la Forêt de Soignes en empruntant les différentes portes d'accès en bordure de forêt. Ces portes sont facilement accessibles et constituent le point de départ idéal pour explorer la magnifique forêt.

Consultez la carte récapitulative [ici](#)

Commencez — votre aventure ici:

PARC DE TERVUREN

- Profitez de magnifiques panoramas lors d'une randonnée dans les longues allées, le long des étangs et des bâtiments impressionnants.
- Passionné de culture? Visitez le [AfricaMuseum](#)
- Retrouvez toutes les informations pratiques [ici](#)

ARBORETUM DE TERVUREN

- Visitez l'[Arboretum géographique de Tervuren](#) et découvrez plus de 400 espèces d'arbres du monde entier

GROENENDAAL

- Plongez-vous dans l'histoire du prieuré de Groenendaal
- Visitez le Musée de la forêt Jan van Ruusbroec
- Zone de liberté pour les chiens

JEZUS-EIK

- Grande zone de jeu
- Présence de différents établissements horeca
- Arboretum à proximité

MIDDENHUT

- Accès facile depuis Rhode-Saint-Genèse
- Découvrez de belles promenades le long des allées et des vallées
- Grande nouvelle zone de liberté

HIPPODROME DE BOITSFORT

- Près du centre-ville de Bruxelles
- Visitez l'ancien hippodrome
- Visitez la réserve naturelle, la vallée et les Étangs des Enfants Noyés

PRIEURÉ DU ROUGE-CLOÎTRE

- Facilement accessible en transports en commun
- Vallée avec les étangs Chabots, la Keizersbron et les pentes avec leur magnifique végétation de bruyères

DOMAINE RÉGIONAL SOLVAY

- Conçu dans le style paysager anglais
- Château de la Hulpe
- Vastes prairies et étendues d'eau

Retrouvez toutes les informations pratiques [ici](#)

La Forêt de Meerdael

La Forêt de Meerdael est une oasis de verdure située à seulement 3 kilomètres de la ville animée de Leuven. Vous y trouverez non seulement la plus grande forêt de feuillus de Flandre, mais aussi un trésor de merveilles naturelles. La Forêt de Meerdael est située à la jonction entre les sols limoneux et sableux. La différence de niveaux a créé une forêt variée avec une grande variété d'arbres et d'arbustes. Certains hêtres et chênes ont plus de 300 ans et la circonférence de leur tronc est de plus de 5 mètres.

Et ce n'est pas tout. Imaginez les **chevreuils** qui paradent dans cette forêt depuis toujours, leurs mouvements gracieux formant une danse silencieuse qui donne vie à la forêt. C'est comme un retour en arrière, où la nature est reine et où les animaux mènent la danse.

Pour les **amateurs d'oiseaux**, la Forêt de Meerdael est un véritable paradis. Trois espèces différentes de pics - le pic mar, le pic épeiche et le pic épeichette - y tambourinent leurs propres rythmes, comme s'ils faisaient battre le cœur de la forêt.

Et puis, les géants silencieux: **hêtres et chênes séculaires**, dont les histoires sont aussi profondément enracinées que leurs propres branches. En marchant sous leur canopée, vous sentez les échos des temps passés.

Alors, qu'attendez-vous? Enfilez vos chaussures de marche, remplissez vos poumons de l'air pur de la forêt et laissez vos sens s'envoûter par la magie de la Forêt de Meerdael. Un lieu où l'agitation de la vie quotidienne et les murmures de la nature vous emmèneront à l'aventure.

— Accessibilité

La Forêt de Meerdael est facilement accessible en vélo, en transports en commun ou en voiture.



- Vous trouverez les points-nœuds cyclables 81-77-78-79 dans la forêt
- Les points-nœuds 90-82-80 et 40 vous donnent accès à la forêt



- Bus 6 – 7 – 8 jusqu'à Bierbeek de borre
- Le bus 18 du TEC s'arrête sur la chaussée de Namur
- Vous pouvez descendre du train dans les gares d'Oud-Heverlee ou de Sint-Joris-Weert (ligne Leuven-Ottignies)



- Les voitures sont interdites dans la forêt.
- Vous pouvez (encore provisoirement) vous garer au parking Brise Tout (accès Bierbeek), au parking De Torenavalk (Blanden) ou sur le petit parking le long de la Chaussée de Namur à l'Écoduc.

Une journée entière de micro-aventures dans le Parc National des Forêts du Brabant

3, 2, 1 ... Partez! Le Parc National des Forêts du Brabant regorge de micro-aventures. Partez à la découverte des castors lors d'un **safari packraft**, libérez le Tarzan qui sommeille en vous sur le **sentier Multimove**, ou détendez-vous lors d'un **bain de forêt**. Découvrez la riche diversité de plus de **700 espèces d'arbres**, faites monter l'adrénaline en pratiquant des **sports de plein air** stimulants et tombez sous le charme des **alpagas**. Que vous recherchiez les **plaisirs d'eau**, la tranquillité ou la vie sauvage, le parc national a tout ce qu'il vous faut. Enfilez vos chaussures et laissez-vous surprendre par ce magnifique paysage. Qu'attendez-vous?

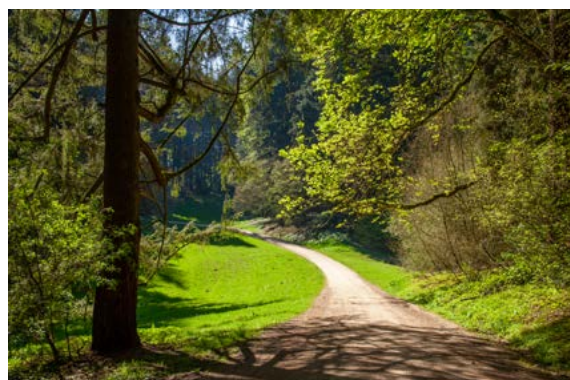


À la découverte des castors dans la vallée — de la Dyle

Plongez dans l'univers du castor, le plus grand rongeur d'Europe, lors d'un **safari passionnant**! Les castors, qui trouvent de plus en plus leur place en Flandre, sont de véritables artistes paysagistes. Ils laissent **des traces de grignotages**, des coups de bec et des terriers et vivent dans et autour de l'eau, là où se déroule votre safari!

Quand la nuit tombe, les chances de repérer ces animaux fascinants augmentent. Et quelle meilleure façon de partir à l'aventure sur l'eau?

Avec un **packraft** comme allié parfait, vous naviguez à travers un territoire de castors actif. Depuis votre bateau stable, vous pouvez regarder autour de vous sans vous soucier et vous laisser submerger par la nature. En chemin, vous apprendrez tout sur le mode de vie du castor, leurs traces sont bien visibles.



Faites le tour du monde à travers plus de — 700 espèces d'arbres

Faites un tour du monde dans l'**Arboretum Géographique de Tervuren**, où plus de **700 espèces d'arbres** vous attendent! Laissez-vous guider par la promenade royale et découvrez les plus beaux endroits. Flânez dans la nature magnifique, le long d'imposantes allées et explorez un labyrinthe de vastes vallées verdoyantes. Les arbres et arbustes d'Amérique du Nord, d'Europe et d'Asie sont regroupés par zone d'origine dans une centaine de sections qui couvrent ensemble 120 ha.

Adresse: Porte d'accès Arboretum Tervuren, parking Vlaktedreef (3080 Tervuren)



Sentier Multimove dans — la Forêt de Meerdael

Découvrez le **sentier Multimove** dans la **Forêt de Meerdael**, un mélange vibrant de vastes prairies et de forêts de jeux. Ce sentier de près de 2 km invite les enfants à la découverte, avec différentes constructions en bois qui stimulent les douze aptitudes motrices Multimove.

Des poteaux d'escalade, une balançoire, un xylophone, une poupée géante ou une poutre d'équilibre, les enfants ont la possibilité de grimper, sauter, atterrir, glisser, frapper, tirer, pousser, marcher et courir.

Et l'aventure ne s'arrête pas au sentier! Dans la plaine de jeux, les enfants peuvent laisser libre cours à leur imagination, construire des camps et jouer à leur guise.

INFORMATIONS PRATIQUES:

- Lieu: Porte d'accès De Torenavalk, Chaussée de Namur 72 à Blanden (Oud-Heverlee)
- Départ à la tour d'observation près du parking
- Le sentier Multimove est accessible gratuitement entre le lever et le coucher du soleil



Vous cherchez le calme et la beauté? Le **Lac de Genval** est l'endroit idéal pour vous. Profitez d'une promenade tranquille le long du lac, admirez les bâtiments de la Belle Époque ou offrez-vous un repas dans l'un des nombreux restaurants au bord de l'eau. Vous pouvez également louer un kayak ou un bateau à rames.



— Sports de plein air

Prêt pour une aventure sauvage en plein air?

- **Duckwing (Huldenberg):** Que vous souhaitiez laisser libre cours à votre créativité en participant à des ateliers tels que la fabrication d'un hôtel à abeilles, ou que vous souhaitiez ressentir l'adrénaline grâce à des activités telles que le footbike et le kayak, Duckwing a tout ce qu'il vous faut.
- **The Shelter (Korbeek-Dyle):** Vous trouverez ici un guichet unique pour l'aventure. Que vous soyez seul, entre amis ou en famille, ou pour une escapade d'entreprise, The Shelter propose une gamme d'activités de plein air sur mesure et en toute sécurité.
- **Dijle Floats (Oud-Heverlee):** Découvrez la Dyle et le Démer en canoë ou en radeau, ou essayez d'autres activités passionnantes telles que le laser game et les jeux vikings.



Conseil
Vous pouvez également explorer la vallée de la Senne en scooter.

— Rencontre avec les Alpagas

Sint-Alpaca-Rode, un joyau caché sur les rives de la Dyle, est votre destination ultime pour une **expérience inoubliable avec les alpagas**. Sentez leur douce fourrure sous vos doigts, nourrissez-les de votre main et apprenez des faits fascinants sur ces charmantes créatures. Que vous soyez à la recherche d'une promenade sereine ou d'un **meet, greet & feed** animé, Sint-Alpaca-Rode vous offre le tout.

Mais attendez, ce n'est pas fini! Imaginez-vous passer un week-end dans une **tente de glamping de luxe**, vous réveiller avec le bruit apaisant des alpagas qui broutent doucement au loin. Le terrain est entièrement accessible aux personnes en fauteuil roulant, ce qui permet à chacun de profiter de cette expérience unique.

Dormir dans la nature

Des premiers rayons de soleil qui glissent dans les feuilles au chant des oiseaux saluant la journée qui commence, il n'y a rien de plus apaisant que de se réveiller au cœur de la nature. Dans le Parc National des Forêts du Brabant (et ses alentours), vous trouverez de nombreux lieux d'hébergement originaux pour vous faire rêver.



© Duckwing Outdoor

Duckwing Outdoor (Huldenberg):

D'avril à octobre, vous pouvez séjourner ici dans un beau tipi spacieux dans le Huldenberg verdoyant.



© La Vista Tervuren

La Vista (Tervuren):

Avec 1 studio et 2 appartements, vous profitez du calme de la nature, à proximité de l'Arboretum de Tervuren.



© B&B Baron's House

B&B Baron's House (Neerijse):

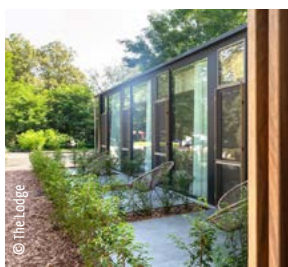
Situé dans la réserve naturelle de Doode Bemde, ce B&B est idéal pour les randonnées à vélo et à pied.



© Cowcooning Glamping

Cowcooning (Huldenberg):

Découvrez le luxe du glamping dans les magnifiques Forêts du Brabant.



© The Lodge

The Lodge (Heverlee):

Ici, vous pouvez séjourner dans un environnement verdoyant, confortable et contemporain.



© JOLY Tiny House

JOLY Garden (Overijse):

Découvrez une oasis de paix au bord de la Forêt de Soignes, avec le choix entre tiny house ou studio.



© B&B Hallerbos

B&B Hallerbos (Hal):

Ce B&B bénéficie d'une situation idéale aux portes du Bois de Hal.



© Miranoza

B&B Miranoza (Oud-Heverlee):

Situé au bord de la Forêt de Meerdael, ce joyau architectural offre deux chambres d'hôtes et un atelier de parfumerie.



© Bosnest

Bosnest (Hal):

Cette ancienne maison de garde forestier est située en bordure du Bois de Hal.



© B&B Hippo-Droom

B&B Hippo-Droom (Hoeilaart):

B&B Hippo-Droom est situé au cœur de la Forêt de Soignes, à deux pas de Bruxelles, dans une charmante villa Belle Époque restaurée.

GOÛTEZ LA NATURE

Le Brabant flamand, un paradis de la bière, abrite de nombreuses brasseries et stekerijen. Ces artisans chérissent les traditions ancestrales du brassage du lambic et de la gueuze. Unique par son processus de brassage et sa fermentation spontanée en fûts de bois, le lambic est une bière que l'on ne trouve nulle part ailleurs dans le monde. De plus, le lambic est utilisé comme base pour la fabrication des bières gueuze et kriel les plus connues.

Allez-y, et goûtez ces breuvages spéciaux par vous-même.

Nous vous donnons quelques idées de lieux à découvrir:

BRASSERIE LINDEMANS

La famille Lindemans a lancé une brasserie de lambic à Vlezenbeek en 1809. Ce fut un tel succès que la famille a fermé la ferme pour se concentrer sur le brassage. Aujourd'hui, Lindemans brasse encore le lambic comme base de nombreuses bières authentiques et innovantes.

BRASSERIE TIMMERMANS

Fondée en 1702, la brasserie est l'une des plus anciennes brasseries de lambic. On y déguste aussi bien du lambic, de la gueuze et du faro que des bières fruitées comme la kriel, la pêche et la framboise.

BRASSERIE ANGERIK

Cette brasserie ne fabrique que des bières de haute fermentation à partir de houblon et de malt belges. Elle le fait selon une méthode ancienne: les éléments de l'installation de brassage sont superposés. Il n'y a pas besoin de pompes, la gravité fait son travail.

BRASSERIE DE TROCH

Comme pour de nombreuses brasseries de lambic, l'origine de la brasserie De Troch remonte à 1795 dans une ferme. L'installation est restée pratiquement inchangée et est un joyau de l'industrie archéologique.

BRASSERIE BOON

Les premières traces de ce que l'on appelle aujourd'hui la Brasserie Boon se retrouvent en 1680. La brasserie est l'une des rares à fonctionner selon la méthode du brassage à moûts troubles, également appelée *slijmmethode*. Il s'agit de la méthode de brassage traditionnelle la plus ancienne du lambic.

BRASSERIE OUD-BEERSEL

Depuis 1882, la brasserie Oud-Beersel brasse des bières de lambic selon la tradition ancienne. Vous y trouverez la Oude Geuze, Oud Beersel, qui a été proclamée meilleure bière lambic/gueuze au monde. La triple blonde, Bersalis, mérite également d'être dégustée.

BRASSERIE MORT SUBITE

Adeptes d'une délicieuse gueuze ou kriel? Une visite à la brasserie Mort Subite est à ne pas manquer. La brasserie fait partie du cercle restreint des brasseries qui produisent la gueuze de manière artisanale.

GEUZESTEKERIJ DE CAM

Dans la Geuzestekerij De Cam, un ancien mot néerlandais qui signifie brasserie, le lambic refermenté des brasseries artisanales de gueuze est transformé en une gueuze douce et authentique. La bière mûrit en fûts de chêne vieux de 100 ans. L'histoire de De Cam remonte au début du 18^e siècle.

BIERCENTRUM DE LAMBIEK

À Beersel, « De Lambiek » est le premier centre de visiteurs au monde de bières gueuze et lambic. Lors de votre visite, vous apprendrez à connaître ces produits du terroir et leurs producteurs avec tous vos sens. Vous découvrirez le processus de brassage, avec tous ses secrets et découvrirez l'importance de ces bières pour la région.

CHECK: 3 expériences à faire au moins une fois dans votre vie

Imaginez le soleil de l'après-midi qui glisse doucement dans les arbres tout en admirant la magnifique mer violette des jacinthes lors du Festival des jacinthes. Ou peut-être suivrez-vous le Pad van Ad, un voyage à travers un monde de conte de fées avec des ours sympathiques, des néandertaliens modernes, des champignons de plusieurs mètres de haut et d'autres personnages fantastiques. Et si vous avez envie de relever un défi, pourquoi ne pas faire vos propres Championnats du monde de gravel, une randonnée à vélo passionnante à travers les sentiers escarpés du Parc National? Découvrez nos expériences à faire au moins une fois dans votre vie, cochez-les une à une sur votre liste et créez vos propres souvenirs inoubliables.



1. FESTIVAL DES JACINTHES

Une promenade dans le Bois de Hal est recommandée toute l'année, mais **entre mi-avril et début mai**, c'est encore un peu plus spécial. C'est autour de cette période que les jacinthes des bois fleurissent. La floraison printanière crée un **magnifique tapis de fleurs violettes**. Pendant la période de floraison, des navettes et des vélos de location gratuits sont prévus entre la gare de Hal et le Bois de Hal.

Vous trouverez toutes les informations [ici](#).

2. PAD VAN AD

Commencez votre aventure à l'Arboretum d'Heverlee et laissez-vous emporter dans un monde enchanteur rempli d'ours sympathiques, de néandertaliens modernes, de champignons géants et d'autres personnages fantastiques. Tout cela est l'œuvre de l'**artiste local Ad Wouters**. Il fait **de magnifiques sculptures à partir de troncs de chênes morts**, transformant la Forêt de Meerdael et le Bois d'Heverlee en un paysage féerique. Pour les amoureux de la nature et de la culture, le Pad van Ad est un must absolu. Alors, enflez vos chaussures de randonnée et découvrez la magie de ce lieu.

Vous trouverez toutes les informations [ici](#).

3. PARTICIPEZ À VOS PROPRES CHAMPIONNATS DU MONDE DE GRAVEL

Les samedi 5 et dimanche 6 octobre 2024 se tiendront les Championnats du monde de gravel en Flandre. La course pour le titre mondial sur les chemins de terre se déroule entre Hal et Leuven. Envie de réaliser le parcours?

VOUS AVEZ ALORS DEUX OPTIONS:

- **Championnats du monde de gravel de 136 km:** Cet itinéraire difficile vous mènera au cœur du Parc National des Forêts du Brabant. Vous emprunterez des sentiers de terre et profiterez de la beauté naturelle de la région.
- **Itinéraire plus court de 80 km:** Pour ceux qui veulent parcourir moins de kilomètres, une boucle plus courte vous mènera autour et à travers la ville d'arrivée de Leuven. En chemin, vous longerez la magnifique Forêt de Meerdael, les collines de Tervuren et de Huldenberg, et vous terminerez à nouveau dans l'arrière-pays verdoyant de Leuven.

INFORMATIONS PRATIQUES:

- Téléchargez vos itinéraires Gravel [ici](#)
- Louez votre Gravel bike [ici](#)



© www.halerbos.be



© Toerisme Vlaams-Brabant, Lander Loeckx



© David Stockman

POUR LES CYCLISTES ET RANDONNEURS: EN ROUTE DANS LE PARC NATIONAL DES FORÊTS DU BRABANT

La meilleure façon de découvrir le Parc National des Forêts du Brabant? À pied ou à vélo. Remplissez vos poumons d'air frais et découvrez en chemin les plus beaux endroits ainsi que des panoramas spectaculaires. Pour vous aider à choisir, nous vous proposons de chouettes itinéraires cyclables et pédestres.



Itinéraires cyclables

La Flèche brabançonne

Surmontez les côtes légendaires et sentez l'adrénaline en traversant les pavés emblématiques. Et après tout cet effort? Vous pourrez vous détendre dans l'un des nombreux cafés cyclistes qui bordent la route.

- **Distance:** 97,1 km
- **Point de départ:** Oud-Heverlee
- **Voir l'itinéraire [ici](#)**

Itinéraire du Bois de Hal

L'itinéraire du Bois de Hal combine la beauté naturelle du Bois de Hal et le patrimoine de la ville de Hal

- **Distance:** 29 km
- **Point de départ:** Hal
- **Voir l'itinéraire [ici](#)**

Route de la Vallée de la Voer

Un périple verdoyant à l'allure noble.

- **Distance:** 46,9 km
- **Point de départ:** Leuven
- **Voir l'itinéraire [ici](#)**

Conseil
À la recherche
d'aventure?
Découvrez les
itinéraires en terre
battue [ici!](#)

Ces 2 itinéraires font partie des **Flanders' Finest Véloroutes**, une sélection des **25 plus belles routes thématiques** de Flandre. Ces itinéraires sont le moyen idéal de découvrir la Flandre, sa belle nature, sa gastronomie locale et son patrimoine unique:

ITINÉRAIRE DE SOIGNES

- **Distance:** 42 km
- **Point de départ:** Jezus-Eik
- **Voir l'itinéraire [ici](#)**

ITINÉRAIRE LAMBIC-GUEUZE

- **Distance:** 41 km
- **Point de départ:** Hal
- **Voir l'itinéraire [ici](#)**



Itinéraires pédestres

Randonnée le long de l'Ijse

Avec l'Ijse comme fil conducteur, explorez la magnifique campagne et les forêts entre Huldenberg et Loonbeek. Le point fort de cette promenade est le domaine du château où Felix Sohie a expérimenté la culture du raisin.

- **Distance:** 8,9 km
- **Point de départ:** Huldenberg
- **Voir l'itinéraire [ici](#)**

Randonnée dans le Bertembos

Explorez la pittoresque Randonnée de Schavaai qui vous emmène à travers l'ancien centre du village de Bierbeek et le long du Mollenbeek. Lors de votre promenade, vous passerez par des chemins de campagne et de forêt, de vastes champs et d'imposantes fermes. Le bois du Mollendaal, une partie de la Forêt de Meerdael, et un vestige de la forêt charbonnière, rend cette excursion encore plus spéciale.

- **Distance:** 9 km
- **Point de départ:** Bertem
- **Voir l'itinéraire [ici](#)**

Schavaaiwandeling

Explorez la pittoresque Randonnée de Schavaai qui vous emmène à travers l'ancien centre du village de Bierbeek et le long du Mollenbeek. Lors de votre promenade, vous passerez par des chemins de campagne et de forêt, de vastes champs et d'imposantes fermes. Le bois du Mollendaal, une partie de la Forêt de Meerdael, et un vestige de la forêt charbonnière, rend cette excursion encore plus spéciale.

- **Distance:** 7,9 km
- **Point de départ:** Bierbeek
- **Voir l'itinéraire [ici](#)**

Randonnée du Kesterbeek

Découvrez la randonnée pittoresque de Kerstebeek, qui commence pas loin de la maison Herman Teirlinck. En vous promenant dans le paysage vallonné, vous profiterez de magnifiques panoramas sur différentes vallées, le Pajottenland et même Bruxelles. Et n'oubliez pas de goûter le lambic, une véritable tradition locale, à la Bierhuis de la brasserie Oud-Beersel!

- **Distance:** 8,1 km
- **Point de départ:** Beersel
- **Voir l'itinéraire [ici](#)**

Randonnée Alambic

Explorez à pied le pays de la bière lambic. Cette promenade vous emmène dans la vallée de la Senne, où les levures sauvages de l'air assurent la fermentation spontanée de cette bière unique. En chemin, vous pourrez déguster un lambic au Boon Bar de la brasserie Boon. La randonnée Alambic offre un mélange unique de culture, d'histoire et de plaisir de la bière locale!

- **Distance:** 7,1 km
- **Point de départ:** Lembeek
- **Voir l'itinéraire [ici](#)**

Randonnée Les cinq chênes

Profitez du calme, de la nature et des magnifiques chênes lors de la randonnée Les cinq chênes dans le Bois d'Heverlee. Cette promenade vous permettra de flâner le long de nombreux chênes. La plupart des espèces proviennent d'Europe et d'Amérique du Nord, mais on y trouve aussi des spécimens d'Asie et du Japon. Les chênes majestueux offrent un décor impressionnant.

- **Distance:** 8,7 km
- **Point de départ:** Heverlee
- **Voir l'itinéraire [ici](#)**

Avec les Treinstappers, vous vous promenez de gare en gare sur les chemins des GR flamands. Ça vous intéresse? Attendez, ce n'est pas tout! Il existe également deux Treinstappers vous mèneront à travers le Parc National des Forêts du Brabant.

Treinstapper Groenendaal – Hal

- **Distance:** 22 km
- **Point de départ:** Gare de Groenendaal
- **Voir l'itinéraire [ici](#)**

Treinstapper Sint-Joris-Weert Leuven

- **Distance:** 21,5 km
- **Point de départ:** Gare de Sint-Joris-Weert
- **Voir l'itinéraire [ici](#)**



Flanders
State of the Art

COLOPHON

EDITEUR RESPONSABLE

Peter De Wilde, VISITFLANDERS,
Rue du Marché aux Herbes 61
1000 Bruxelles, Belgique

DÉPOT LÉGAL

D/2024/5635/37

PLUS D'INFORMATIONS

nature@visitflanders.com
www.visitflanders.com

COPYRIGHTS

Tous les droits sont réservés. Sous réserve des exceptions expressément prévues par la loi, rien de cette publication ne peut être reproduit, enregistré dans un fichier automatisé ou rendu public de quelque manière que ce soit sans l'autorisation écrite préalable de l'éditeur.